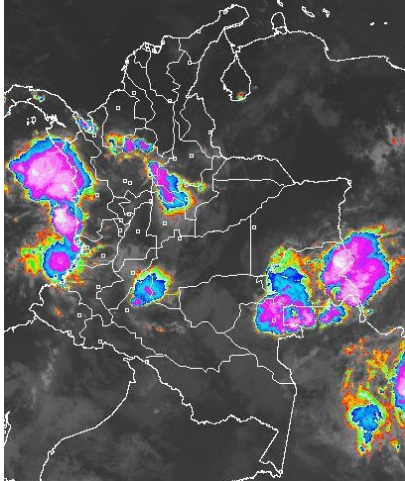


CONDICIONES HIDROMETEOROLÓGICAS ACTUALES

En las últimas horas han prevalecido las condiciones secas en gran parte del país, salvo en sectores del Pacífico nacional, incluidas áreas continental, marítima e insular, Antioquia, Norte de Cundinamarca, Occidente de Boyacá, Meta, Guainía, Guaviare, Vichada y Vaupés donde se han concentrado nubes densas acompañadas de precipitaciones y en algunos casos de tormentas eléctricas. El pronóstico durante los próximos días nos anticipa lluvias por causa del paso de la primera onda tropical, especialmente en los departamentos andinos.

IMÁGEN SATELITAL

Imagen GOES-13 * 26 de mayo de 2014 * Hora 6:45 a.m. HLC



LO MÁS DESTACADO

ALERTA ROJA. PARA TOMAR ACCIÓN **ALERTA NARANJA. PARA PREPARARSE** **ALERTA AMARILLA. PARA INFORMARSE**

LLUVIAS	Las precipitaciones más importantes se registraron en sectores de las regiones Pacífica y Amazónica, lo mismo que en sectores aislados de la Andina, alcanzando el mayor volumen en el municipio de López de Micay (Cauca) , con 89.0 mm .
ALERTA ROJA	• Por amenaza alta de ocurrencia de incendios de la cobertura vegetal en zonas de bosques, cultivos y pastos, localizados en los departamentos de Córdoba, Norte de Santander y La Guajira
ALERTA NARANJA	• Por probabilidad de deslizamientos de tierra en varias áreas inestables y de alta pendiente localizadas en sectores de las regiones Andina, Orinoquia, Pacífica y Amazonia. • Por amenaza moderada de ocurrencia de incendios de la cobertura vegetal en zonas de bosques, cultivos y pastos, localizados en el departamento de Valle del Cauca y Vichada
ALERTA AMARILLA	• Por niveles altos en el río Meta, a la altura del municipio de Puerto López. • Por niveles altos en el río Guaviare a la altura de San José de Guaviare
OTROS	• Durante el mes de mayo se esperan precipitaciones frecuentes en gran parte del territorio nacional, condición normal para la época ya que hace parte de la primera temporada lluviosa del año. El IDEAM recomienda tomar las medidas preventivas en zonas de ladera o alta pendiente ante la posibilidad de deslizamientos de tierra o crecientes súbitas por causa de las lluvias que en algunos casos alcanzarán volúmenes importantes.

PRONÓSTICO CONDICIONES METEOROLÓGICAS ESPECIALES

ÁREA DEL VOLCÁN CERRO MACHÍN

Cielo parcialmente cubierto con condiciones secas hasta entrada la tarde, luego se prevén lluvias. El SERVICIO GEOLOGICO COLOMBIANO lo reporta en **NIVEL AMARILLO (III): CAMBIOS EN EL COMPORTAMIENTO DE LA ACTIVIDAD VOLCANICA**, 4.80 -75.62

ELEVACIÓN (pies)	DIRECCIÓN	VELOCIDAD	
		NUDOS	Km/h
10,000	SURESTE	5	9
18,000	SURESTE	10 - 15	18 - 28
24,000	SURESTE	10 - 15	18 - 28
30,000	NORESTE	5 - 10	9 - 18

ÁREA DEL VOLCÁN NEVADO DEL HUILA

En el área prevalecerán las condiciones nubosas con lloviznas intermitentes durante la jornada. El SERVICIO GEOLOGICO COLOMBIANO lo reporta en **NIVEL AMARILLO (III): CAMBIOS EN EL COMPORTAMIENTO DE LA ACTIVIDAD VOLCANICA**, 2.92 -76.05

ELEVACIÓN (pies)	DIRECCIÓN	VELOCIDAD	
		NUDOS	Km/h
10,000	SURESTE	5	9
18,000	ESTE	10 - 25	18 - 46
24,000	ESTE	10 - 25	18 - 46
30,000	ESTE	5 - 10	9 - 18

ÁREA DEL VOLCÁN GALERAS

En el día se prevé tiempo seco con nubosidad variable, en la noche son estimadas precipitaciones ligeras. El SERVICIO GEOLOGICO COLOMBIANO lo reporta en **NIVEL AMARILLO (III): CAMBIOS EN EL COMPORTAMIENTO DE LA ACTIVIDAD VOLCANICA**, 1.55 -77.37

ELEVACIÓN (pies)	DIRECCIÓN	VELOCIDAD	
		NUDOS	Km/h
10,000	SURESTE	5 - 10	9 - 18
18,000	ESTE	10 - 25	18 - 46
24,000	ESTE	10 - 30	18 - 56
30,000	ESTE	10 - 20	18 - 36

ÁREA DEL VOLCÁN NEVADO DEL RUIZ

En la mañana y primeras horas de la tarde predominarán las condiciones secas, después se advierten precipitaciones dispersas. El SERVICIO GEOLOGICO COLOMBIANO lo reporta en **NIVEL AMARILLO (III): CAMBIOS EN EL COMPORTAMIENTO DE LA ACTIVIDAD VOLCANICA**, 4.89 -75.32

ELEVACIÓN (pies)	DIRECCIÓN	VELOCIDAD	
		NUDOS	Km/h
10,000	SURESTE	5	9
18,000	SURESTE	10 - 15	18 - 28
24,000	SURESTE	10 - 15	18 - 28
30,000	NORESTE	5 - 10	9 - 18

PRECIPITACIONES

A continuación se relacionan los municipios donde en las últimas 24 horas se registraron precipitaciones iguales o superiores a 10 mm:

DEPARTAMENTO	MUNICIPIO
AMAZONAS	La Chorrera (21.7)
ANTIOQUIA	Gómez Plata (38.0), Apartado (21.2)
CAQUETA	Florencia (30.7)
CAUCA	López de Micay (89.0)
META	Cubarral (53.0)
NARIÑO	Barbacoas (62.8)
VAUPÉS	Mitú (38.0)

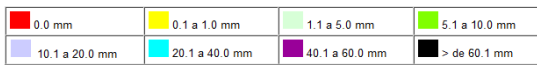
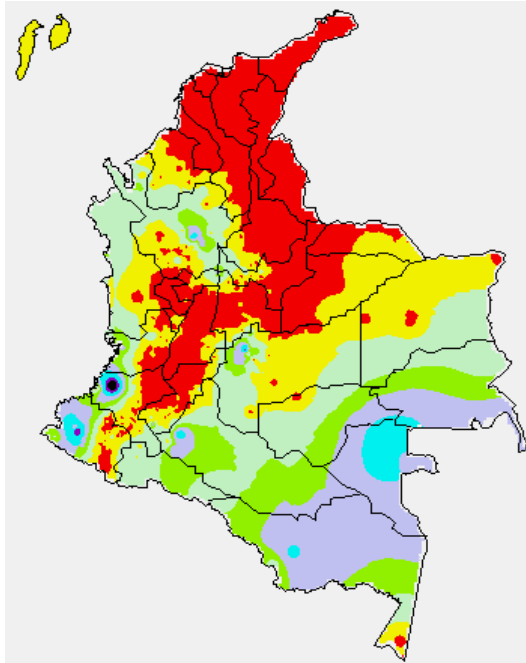
TEMPERATURAS MÁXIMAS

A continuación se relacionan los municipios donde en las últimas 24 horas se registraron temperaturas iguales o superiores a 35.0°C:

DEPARTAMENTO	MUNICIPIO
ATLANTICO	Manatí (36.0)
BOLIVAR	María La Baja (36.4), Arjona (35.4), Magangué (35.0)
CESAR	Valledupar (36.6), La Gloria (36.0), Chiriguáná (35.4), Agustín Codazzi (35.2)
CORDOBA	Chima (35.2)
CUNDINAMARCA	Jerusalén (36.8)
GUAINIA	Inirida (35.0)
LA GUAJIRA	Manaure (36.7), Urumita (35.6), Maicao (35.2)
MAGDALENA	Pivijay (35.2)
NORTE DE SANTANDER	Cúcuta (36.0)
SUCRE	Sampué (36.6)
TOLIMA	Ambalema (35.6), Natagaima (35.4), Honda (35.2)
VICHADA	Puerto Carreño (37.8)

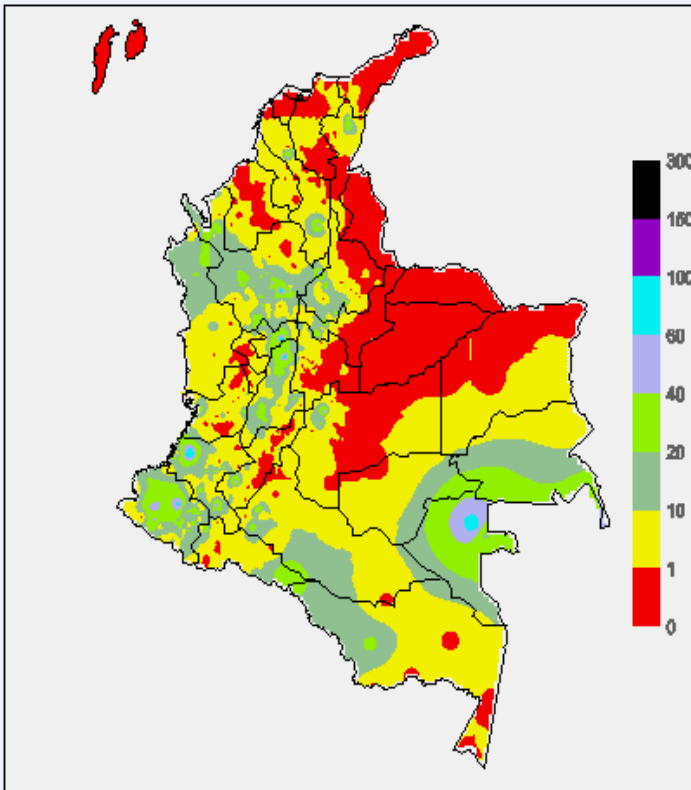
MAPA DE PRECIPITACIÓN DIARIA

Desde las 7:00 a.m. del domingo 25 de mayo hasta las 7:00 a.m. del lunes 26 de mayo del 2014.



MAPA DE PRECIPITACIÓN ACUMULADA DE LOS ÚLTIMOS 3 DÍAS

Desde las 7:00 a.m. del viernes 23 de mayo hasta las 7:00 a.m. del domingo 25 de mayo de 2014.



ESTADO DE LOS EMBALSES

A continuación se relacionan los volúmenes útiles diarios (expresados en porcentaje) de reservas de algunos embalses de acuerdo con información consultada en XM.

ZONA	EMBALSE	VOLUMEN ÚTIL DIARIO (%)		
ANTIOQUIA	MIEL I	56.46		
	MIRAFLORES	47.19		
	PEÑOL	59.78		
	PLAYAS	87.89		
	PORCE II	35.62		
	PORCE III	50.18		
	PUNCHINÁ	40.90		
	RIOGRANDEZ	56.44		
	SAN LORENZO	61.05		
	TRONERAS	25.74		
CARIBE	URRÁ I	26.69		
CENTRO	AGREGADO BOGOTÁ	49.10	NEUSA	62.52
			SISGA	39.69
			TOMINÉ	48.02
		BETANIA	75.46	
		MUÑA	79.53	
ORIENTE	PRADO	90.52		
	CHUZA	47.12		
	ESMERALDA	19.72		
VALLE DEL CAUCA	GUAVIO	33.81		
	ALTO ANCHICAYÁ	8.88		
	CALIMA 1	71.50		
	SALVAJINA	86.78		

PRONÓSTICO METEOROLÓGICO (lunes 26 y martes 27 de mayo de 2014).

REGIÓN	PRONÓSTICO
SABANA DE BOGOTÁ	LUNES: aunque en la mayor parte del área se prevén condiciones secas no se descartan lloviznas a mediados de la tarde en sectores del Norte y Suroriente de la Ciudad y de la Sabana. En la noche prevalecerá el tiempo seco. MARTES: nubosidad variable con precipitaciones después del mediodía en sectores del Suroriente, Norte y Occidente de la Ciudad y de la Sabana, en el resto del área predominarán las condiciones secas.
ANDINA	LUNES: cielo entre parcialmente cubierto y cubierto con predominio de condiciones secas, salvo en áreas del Eje cafetero, Antioquia, Nororiente de Cundinamarca, Santander, Boyacá y Huila donde se estiman precipitaciones a lo largo de la jornada. No se descartan tormentas eléctricas dispersas. MARTES: nubosidad variable durante la jornada con lluvias ligeras y dispersas desde temprano en sectores de Antioquia, Cundinamarca, Huila y Tolima. En la tarde y noche aumentará la nubosidad en la región, se esperan precipitaciones acompañadas de descargas eléctricas en varias áreas de Antioquia, Cundinamarca, Santander, Risaralda, Quindío, Caldas, Valle del Cauca, Nariño, Cauca, Tolima y Huila.
CARIBE	LUNES: cielo entre despejado y parcialmente cubierto con tiempo seco, salvo en el Urabá y en el Sur de Bolívar y Córdoba donde se pronostican lluvias, acompañadas en algunos casos de descargas eléctricas, las precipitaciones más fuertes se esperan desde mediados de la tarde en adelante. MARTES: en la mayor parte de la región predominará el tiempo seco, al final de la tarde y durante algunas horas de la noche se advierten precipitaciones en el Sur de Bolívar, Cesar y Magdalena y en sectores de Córdoba, Sucre y Urabá, inclusive no se descarta actividad eléctrica.
ARCHIPIÉLAGO DE SAN ANDRÉS, PROVIDENCIA Y SANTA CATALINA	LUNES: en el archipiélago se prevé nubosidad variada con precipitaciones ocasionales durante la jornada. MARTES: cielo parcialmente nublado con lloviznas esporádicas por la tarde y noche.
PACÍFICA	LUNES: a lo largo de la región se prevén nubes densas con lluvias de variada intensidad, acompañadas durante algunos momentos de tormentas eléctricas, principalmente en Chocó y Valle del Cauca. MARTES: cielo entre parcialmente nublado y nublado con precipitaciones temprano en la mañana, al final de la tarde y durante la noche.
ORINOQUIA	LUNES: cielo entre despejado y parcialmente cubierto con predominio de tiempo seco, salvo en zonas del Sur de Vichada y Meta donde se esperan precipitaciones después del mediodía y durante algunas horas de la noche. MARTES: en la mayor parte de la región se pronostican condiciones secas, excepto en sectores de Meta y Vichada donde se pronostican lluvias entre ligeras a moderadas temprano en la mañana, al atardecer y durante algunas horas de la noche.
OCEANO PACÍFICO	LUNES: en la mayor parte de la zona oceánica colombiana son pronosticadas lluvias, con tormentas eléctricas en algunos casos. MARTES: cielo entre parcialmente nublado y nublado con precipitaciones y descargas eléctricas a diferentes horas en amplios sectores del centro y Norte del Pacífico nacional.

CONTINUACIÓN PRONÓSTICO.

REGIÓN	PRONÓSTICO
MAR CARIBE	<p>LUNES: cielo entre despejado y parcialmente cubierto con predominio de tiempo seco, salvo en el Golfo de Urabá donde se prevén lluvias a diferentes horas. En San Andrés y Providencia no se descartan precipitaciones esporádicas.</p> <p>MARTES: en gran parte del Caribe nacional predominarán las condiciones secas, excepto en Golfo de Urabá donde se estiman precipitaciones de variada intensidad al final de la tarde y durante algunas horas de la noche. En el área del archipiélago se prevén lloviznas ocasionales.</p>
INSULAR PACÍFICO	<p>LUNES: en Gorgona prevalecerán las condiciones lluviosas, durante la jornada y en Malpelo se advierten precipitaciones a diferentes horas de la tarde y noche, luego de una mañana seca.</p> <p>MARTES: En Malpelo y Gorgona se esperan nubes densas a lo largo de la jornada con lluvias entre ligeras a moderadas.</p>
AMAZONIA	<p>LUNES: cielo entre parcialmente nublado y nublado con lluvias de variada intensidad durante la jornada en el Piedemonte amazónico a la altura de Caquetá y en sectores de Guainía y Vaupés. En horas de la tarde y noche se estiman precipitaciones generalizadas en la región con posibilidad en algunos casos de descargas eléctricas.</p> <p>MARTES: en gran parte de la región esperen abundante nubosidad con precipitaciones en amplias zonas de Guaviare, Vaupés, Amazonas, Caquetá y Putumayo, inclusive no se descartan tormentas eléctricas.</p>

ALERTAS VIGENTES Y PRODUCTOS ADICIONALES

Para mayor información sobre el pronóstico del estado del tiempo, informes técnicos diarios, comunicados especiales, mapas diarios de temperaturas máximas y mínimas e información diaria de precipitación se sugiere consultar los siguientes enlaces:

- [MAPA DIARIO DE TEMPERATURA MÁXIMA.](#)
- [MAPA DIARIO DE TEMPERATURA MÍNIMA.](#)
- [INFORMACIÓN DIARIA DE PRECIPITACIÓN Y TEMPERATURA DE LOS PRINCIPALES AEROPUERTOS DEL PAÍS.](#)
- [MOSAICO MAPAS DE PRECIPITACIÓN DIARIA EN MILÍMETROS](#)

REGIÓN CARIBE

ALERTA ROJA: INCENDIOS DE LA COBERTURA VEGETAL

Amenaza alta de ocurrencia de incendios de la cobertura vegetal en zonas de bosques, cultivos y pastos, localizados en los siguientes municipios y sectores aledaños:

DEPARTAMENTO	MUNICIPIOS
CORDOBA	San Bernardo del Viento
LA GUAJIRA	Riohacha.
MAGDALENA	Santa Marta.

ALERTA NARANJA: INCENDIOS DE LA COBERTURA VEGETAL

Amenaza moderada de ocurrencia de incendios de la cobertura vegetal en zonas de bosques, cultivos y pastos, localizados en los siguientes municipios y sectores aledaños

DEPARTAMENTO	MUNICIPIOS
BOLIVAR	Santa Catalina.
CESAR	Manaure Balcón del Cesar, La Paz y San Diego
CÓRDOBA	Puerto Escondido, Montería.
LA GUAJIRA	Albania, Maicao.

REGIÓN ANDINA

ALERTA ROJA: INCENDIOS DE LA COBERTURA VEGETAL

Amenaza alta de ocurrencia de incendios de la cobertura vegetal en zonas de bosques, cultivos y pastos, localizados en los siguientes municipios y sectores aledaños:

DEPARTAMENTO	MUNICIPIOS
TOLIMA	Roncesvalles.
VALLE DEL CAUCA	Ginebra, Tuluá.

ALERTA NARANJA: DESLIZAMIENTOS DE TIERRA

Se mantiene este nivel de alerta por deslizamientos de tierra áreas inestables localizadas en los departamentos de:

DEPARTAMENTO	MUNICIPIOS
ANTIOQUIA	San Juan de Urabá, San Roque y Zaragoza.

ALERTA NARANJA: INCENDIOS DE LA COBERTURA VEGETAL

Amenaza moderada de ocurrencia de incendios de la cobertura vegetal en zonas de bosques, cultivos y pastos, localizados en los siguientes municipios y sectores aledaños

DEPARTAMENTO	MUNICIPIOS
BOYACÁ	Oicatá.
CUNDINAMARCA	Gutiérrez.
HUILA	Tarqui
NORTE DE SANTANDER	Chitagá, Cáchira, Salazar, Silos.
VALLE DEL CAUCA	San Pedro, Dagua, Bolívar

ALERTA AMARILLA: POR NIVELES ALTOS EN EL RÍO MAGDALENA A LA ALTURA DE EL BANCO (MAGDALENA)

Continúa la Alerta Amarilla debido a los altos niveles del río Magdalena en cercanías del municipio de El Banco (Magdalena); sin embargo, en las últimas horas se presenta una tendencia estable; se espera un ligero incremento en el transcurso del día de hoy de acuerdo al comportamiento de incremento súbito moderado registrado aguas arriba en la corriente principal del río Magdalena y en algunos de sus principales afluentes. El IDEAM recomienda a toda la ciudadanía, así como a las autoridades de Gestión y Prevención del Riesgo Local y Regional, monitorear el comportamiento y variación de los niveles del río Magdalena en este sector

REGIÓN PACÍFICA

ALERTA NARANJA: DESLIZAMIENTOS DE TIERRA

Se mantiene este nivel de alerta por deslizamientos de tierra áreas inestables localizadas en los departamentos:

DEPARTAMENTO	MUNICIPIOS
CAUCA	El Tambo, López de Micay y Timbiquí.
CHOCO	Condoto, El Cantón del San Pablo, Istmina, Medio Baudó (Boca de Pepé), Medio San Juan (Andagoya), Rio Iró (Santa Rita), Tadó y Unión Panamericana (Animas).
NARIÑO	Barbacoas, Francisco Pizarro (Salahonda), Maguí (Payán), Olaya Herrera (Bocas de Satinga), Mosquera, Ricaurte, Roberto Payán (San José) y Tumaco

REGIÓN ORINOQUIA

ALERTA NARANJA: DESLIZAMIENTOS DE TIERRA

Se mantiene este nivel de alerta por deslizamientos de tierra áreas inestables localizadas en los departamentos:

DEPARTAMENTO	MUNICIPIOS
META	Acacias, Cubarral, El Calvario, El Castillo, El Dorado, Guamal, Lejanías, Mesetas, Restrepo, Uribe y Villavicencio.

ALERTA NARANJA: INCENDIOS DE LA COBERTURA VEGETAL

Amenaza moderada de ocurrencia de incendios de la cobertura vegetal en zonas de bosques, cultivos y pastos, localizados en los siguientes municipios y sectores aledaños

DEPARTAMENTO	MUNICIPIOS
META	La Macarena.
VICHADA	Puerto Carreño

REGIÓN AMAZÓNICA

ALERTA NARANJA: DESLIZAMIENTOS DE TIERRA

Se pronostica amenaza Alta a Muy Alta por deslizamientos de tierra en áreas inestables en jurisdicción de los municipios de:

DEPARTAMENTO	MUNICIPIOS
CAQUETÁ	Belén de los Andaquíes y San José del Fragua

ALERTA AMARILLA NIVELES ALTOS EN EL RÍO GUAVIARE A LA ALTURA DE SAN JOSÉ DEL GUAVIARE (GUAVIARE).

El río Guaviare en cercanías del municipio de San José del Guaviare (Guaviare), registra tendencia de ascenso en el nivel, con valores en el rango de altos para la época y cercanos a cotas críticas de

zonas ribereñas bajas; por lo que el IDEAM recomienda a las autoridades de Gestión y Prevención del Riesgo Local y Regional, estar atentos y monitorear continuamente el comportamiento del nivel del río Guaviare.

MAR CARIBE

ALERTA AMARILLA: OLEAJE Y VIENTO

Se alerta sobre condiciones de amenaza debido a la velocidad del viento que fluctúa entre 25 y 30 nudos (46 a 56km/h) con altura del oleaje entre 3,0 y 4,0 metros, en especial en áreas mar adentro y sobre el litoral Central del mar Caribe colombiano; por lo anterior, se recomienda a embarcaciones de bajo calado consultar con las Capitanías de puerto antes de zarpar y a los bañistas tener las debidas precauciones.

OCEANO PACÍFICO

ALERTA AMARILLA: TIEMPO LLUVIOSO

Para el día de hoy se estima continúen las lluvias de moderadas a fuertes en gran parte del Océano Pacífico colombiano y en zonas cercanas al litoral. Se recomienda a pescadores y usuarios de pequeñas embarcaciones consultar con las capitanías de puerto antes de zarpar.

ALERTA ROJA. PARA TOMAR ACCIÓN Advierte a los sistemas de prevención y atención de desastres sobre la amenaza que puede ocasionar un fenómeno con efectos adversos sobre la población, el cual requiere la atención inmediata por parte de la población y de los cuerpos de atención y socorro. Se emite una alerta sólo cuando la identificación de un evento extraordinario indique la probabilidad de amenaza inminente y cuando la gravedad del fenómeno implique la movilización de personas y equipos, interrumpiendo el normal desarrollo de sus actividades cotidianas.

ALERTA NARANJA. PARA PREPARARSE Indica la presencia de un fenómeno. No implica amenaza inmediata y como tanto es catalogado como un mensaje para informarse y prepararse. El aviso implica vigilancia continua ya que las condiciones son propicias para el desarrollo de un fenómeno, sin que se requiera permanecer alerta.

ALERTA AMARILLA. PARA INFORMARSE Es un mensaje oficial por el cual se difunde información. Por lo regular se refiere a eventos observados, reportados o registrados y puede contener algunos elementos de pronóstico a manera de orientación. Por sus características pretéritas y futuras difiere del aviso y de la alerta, y por lo general no está encaminado a alertar sino a informar.

CONDICIONES NORMALES Indica que no existe ninguna clase de alerta para la región o zona mencionada.

°C: grados Celsius; m: metros; mm: milímetros; msnm: metros sobre nivel del mar;

Km/h: kilómetros sobre hora

GOES: Geostationary Operational Environmental Satellites (Satélite Geoestacionario Operacional)

Omar FRANCO TORRES, Director General
Christian EUSCATEGUI COLLAZOS, Jefe Oficina del Servicio de Pronósticos y Alertas

Profesionales en turno:

Daniel USECHE, Alejandro URIBE, Gloria Lucia ARANGO C, Claudia CONTRERAS, Mauricio TORRES,
Carolina ROZO y Alberto PARDO.

Internet: <http://www.ideam.gov.co>

Correos electrónicos: servicio@ideam.gov.co, alertasideam@ideam.gov.co

Carrera 10 N° 20 - 30 ** Piso 9, Bogotá, D.C.

Teléfono: 3527160 ext. 1334-1336.

Síganos en: **Twitter:** @IDEAMColombia; **Facebook:** www.facebook.com/ideam.instituto
YouTube: Canal de Instituto IDEAM / <http://www.youtube.com/user/InstitutoIDEAM>