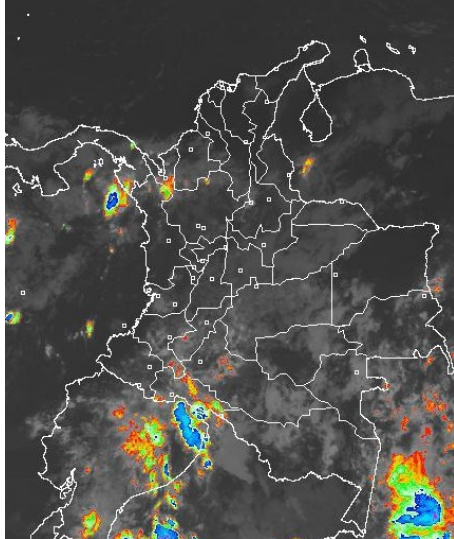


El IDEAM comunica al Sistema Nacional de Gestión del Riesgo (SNGR) y al Sistema Nacional Ambiental (SINA)
Bogotá D. C., lunes 12 de mayo de 2014
Hora de actualización 1:00 p.m. HLC

Gran parte del territorio nacional amanece el día de hoy con condiciones secas y cielo entre despejado y parcialmente nublado, salvo algunos sectores de Antioquia, Eje cafetero, Huila, Cauca, Nariño y la Región Amazónica donde desde la madrugada se han registrado condiciones nubosas con lluvias ligeras. El pronóstico del tiempo anticipa precipitaciones durante los próximos días en amplios sectores de los departamentos andinos y de las regiones Pacífica y Amazónica, se recomienda especial atención en zonas pobladas de alta pendiente ante la posibilidad de crecientes súbitas o deslizamientos de tierra.

IMÁGEN SATELITAL

Imagen GOES-13 * 12 de mayo de 2014 * Hora 7:45 a.m. HLC



PRONÓSTICO CONDICIONES METEOROLÓGICAS ESPECIALES

ÁREA DEL VOLCÁN CERRO MACHÍN

En la mañana y hasta entrada la tarde se prevé tiempo seco, luego se advierten precipitaciones de variada intensidad.

EL SERVICIO GEOLOGICO COLOMBIANO lo reporta en **NIVEL AMARILLO (III): CAMBIOS EN EL COMPORTAMIENTO DE LA ACTIVIDAD VOLCANICA.** 4.80 -75.62

ELEVACIÓN (pies)	DIRECCIÓN	VELOCIDAD	
		NUDOS	Km/h
10,000	SUROESTE	5	9
18,000	SUR	5	9
24,000	SURESTE	5	9
30,000	SURESTE	5 - 10	9 - 18

ÁREA DEL VOLCÁN NEVADO DEL HUILA

Cielo entre parcialmente cubierto y cubierto con lluvias ligeras a diferentes horas.

EL SERVICIO GEOLOGICO COLOMBIANO lo reporta en **NIVEL AMARILLO (III): CAMBIOS EN EL COMPORTAMIENTO DE LA ACTIVIDAD VOLCANICA.** 2.92 -76.05

ELEVACIÓN (pies)	DIRECCIÓN	VELOCIDAD	
		NUDOS	Km/h
10,000	SURESTE	5	9
18,000	VARIABLE	5	9
24,000	SURESTE	5	9
30,000	VARIABLE	5	9

ÁREA DEL VOLCÁN GALERAS

Nubosidad variable con lluvias después del mediodía y durante algunas horas de la noche.

EL SERVICIO GEOLOGICO COLOMBIANO lo reporta en **NIVEL AMARILLO (III): CAMBIOS EN EL COMPORTAMIENTO DE LA ACTIVIDAD VOLCANICA.** 1.55 -77.37

ELEVACIÓN (pies)	DIRECCIÓN	VELOCIDAD	
		NUDOS	Km/h
10,000	VARIABLE	5	9
18,000	SURESTE	5	9
24,000	SURESTE	5 - 10	9 - 18
30,000	SURESTE	5	9

ÁREA DEL VOLCÁN NEVADO DEL RUIZ

Se estiman precipitaciones durante algunas horas de la tarde y noche, luego de una mañana seca.

EL SERVICIO GEOLOGICO COLOMBIANO lo reporta en **NIVEL AMARILLO (III): CAMBIOS EN EL COMPORTAMIENTO DE LA ACTIVIDAD VOLCANICA.** 4.89 -75.32

ELEVACIÓN (pies)	DIRECCIÓN	VELOCIDAD	
		NUDOS	Km/h
10,000	SURESTE	5	9
18,000	SUR	5	9
24,000	SUR	5	9
30,000	SURESTE	5 - 10	9 - 18

LO MÁS DESTACADO

ALERTA ROJA. PARA TOMAR ACCIÓN **ALERTA NARANJA. PARA PREPARARSE** **ALERTA AMARILLA. PARA INFORMARSE**

LLUVIAS	Las precipitaciones más significativas se registraron especialmente hacia el sur de la región Caribe, gran parte de la región Amazónica y la región Andina, alcanzando el mayor volumen en el municipio de Apartado, (Antioquia) con 116.0 mm.
ALERTA ROJA	<ul style="list-style-type: none"> Incremento en el nivel del río Cauca desde el municipio de Yotoco (Valle del Cauca) al municipio de Venecia (Antioquia). Crecente súbita en la cuenca alta de los ríos Putumayo, Mocoa y Caquetá. Por deslizamientos de tierra en varias áreas inestables y de alta pendiente localizadas en los departamentos de Caldas y Meta.
ALERTA NARANJA	<ul style="list-style-type: none"> Por crecientes súbitas en los ríos que descienden del piedemonte Llanero. Por probabilidad de deslizamientos de tierra en varias áreas inestables y de alta pendiente localizadas en sectores de las regiones Andina, Caribe, Pacífica y Amazonia. Por crecientes súbitas en la cuenca del río Ortegua. Incremento en el nivel del río Magdalena desde el municipio de Nariño en Cundinamarca hasta San Pablo en Bolívar. Incremento en los niveles de los ríos afluentes del río Magdalena en la cuenca alta.
ALERTA AMARILLA	<ul style="list-style-type: none"> Por crecientes súbitas en los ríos de la región del Catatumbo. Por crecientes súbitas en los ríos Mira y Patía. Por incremento en el nivel del río Bogotá partes media y baja de la cuenca. Por crecientes súbitas en el río Sumapaz.
OTROS	<ul style="list-style-type: none"> Durante el mes de mayo se esperan precipitaciones frecuentes en gran parte del territorio nacional, condición normal para la época ya que hace parte de la primera temporada lluviosa del año. El IDEAM recomienda tomar las medidas preventivas en zonas de ladera o alta pendiente ante la posibilidad de deslizamientos de tierra o crecientes súbitas por causa de las lluvias que en algunos casos alcanzarán volúmenes importantes.



Consulte todos los días el pronóstico del tiempo y las alertas hidrometeorológicas vigentes del IDEAM, en un formato de calidad. Alrededor de las 7:30 a. m. está a disposición del público en www.ideam.gov.co. Se puede ver también en dispositivos móviles. [AQUÍ](#)

PRECIPITACIONES

A continuación se relacionan los municipios donde en las últimas 24 horas se registraron precipitaciones iguales o superiores a **20 mm**

DEPARTAMENTO	MUNICIPIO
ANTIOQUIA	Apartado (116.0), Carepa (69.2), Turbo (40.0), Santa Bárbara (38.9), Rionegro (21.0), Girardota (20.0), Medellín (20.0)
CAQUETA	San José Del Fragua (98.3), Belén De Los Andaquies (36.0), Florencia (33.2)
CAUCA	Bolívar (99.0), El Tambo (94.6), Rosas (89.6), Suarez (45.0), Cajibío (45.0), Popayán (28.0), Plendamá (22.8), Puracé (21.0)
CUNDINAMARCA	Paima (37.3), Anapoima (37.2), Subachoque (37.2), Sibate (23.2), Chagüani (22.0)
HUILA	Tello (58.0), Colombia (57.4), Nátaga (48.0), San Agustín (45.0), Gigante (45.0), Rivera (43.0), Agrado (42.0), La Plata (28.0), Oporapa (28.0), Neiva (22.8), Paicol (21.0), Tello (20.0)
LA GUAJIRA	San Juan Del Cesar (33.0)
META	Vistahermosa (60.0), Puerto Rico (38.0)
NARIÑO	Barbacoas (37.8), Consacá (31.6), Ipiales (Aldana) (29.1), Buesaco (28.3), Cumbal (22.7), Samaniego (22.6), Pasto (Chachagüí) (21.2), Gúalmatán (21.0)
PUTUMAYO	Villagarzón (101.4), Puerto Leguizamo (60.0), Mocoa (54.2)
QUINDIO	Calarcá (22.5)
RISARALDA	Santa Rosa De Cabal (22.9)
SANTANDER	Floridablanca (52.1)
TOLIMA	Ataco (21.5)
VALLE DEL CAUCA	Buenaventura (45.0)

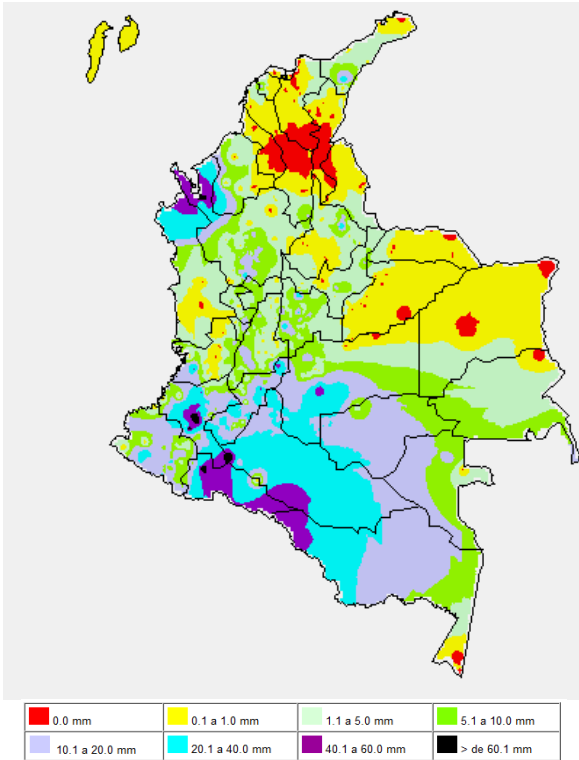
TEMPERATURAS MÁXIMAS

A continuación se relacionan los municipios donde en las últimas 24 horas se registraron temperaturas iguales o superiores a 35.0°C:

DEPARTAMENTO	MUNICIPIO
CESAR	Valledupar (35.6)
LA GUAJIRA	Urumita (35.6), Maicao (35.0)

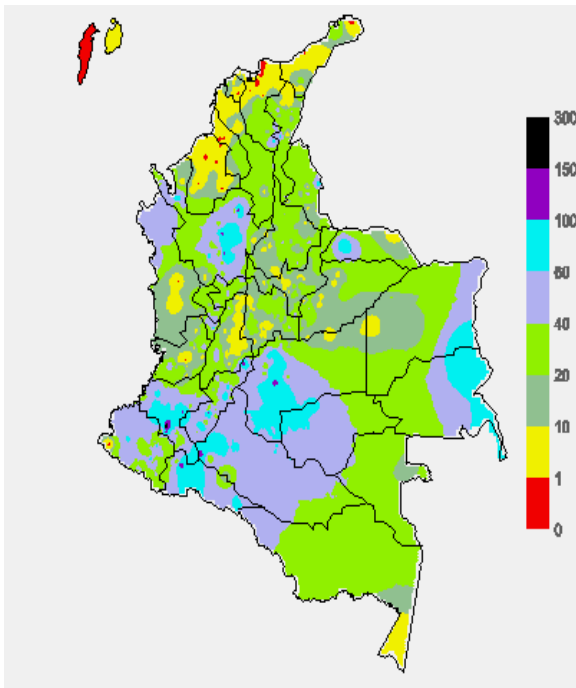
MAPA DE PRECIPITACIÓN DIARIA

Desde las 7:00 a.m. del domingo 11 de mayo hasta las 7:00 a.m. del lunes 12 de mayo del 2014.



MAPA DE PRECIPITACIÓN ACUMULADA DE LOS ÚLTIMOS 3 DÍAS

Desde las 7:00 a.m. del viernes 09 de mayo hasta las 7:00 a.m. del domingo 11 de mayo de 2014.



ESTADO DE LOS EMBALSES

A continuación se relacionan los volúmenes útiles diarios (expresados en porcentaje) de reservas de algunos embalses de acuerdo con información consultada en XM.

ZONA	EMBALSE	VOLUMEN ÚTIL DIARIO (%)		
ANTIOQUIA	MIEL I	58.46		
	MIRAFLORES	42.79		
	PEÑOL	55.08		
	PLAYAS	87.34		
	PORCE II	52.17		
	PORCE III	48.18		
	PUNCHINÁ	36.03		
	RIOGRANDE2	40.73		
	SAN LORENZO	60.81		
	TRONERAS	77.85		
CARIBE	URRÁ I	23.05		
CENTRO	AGREGADO BOGOTÁ	49.34	NEUSA	62.14
			SISGA	38.44
			TOMINÉ	48.58
		BETANIA	86.13	
	MUÑA	85.38		
	PRADO	82.27		
ORIENTE	CHUZA	52.33		
	ESMERALDA	19.00		
	GUAVIO	26.77		
VALLE DEL CAUCA	ALTO ANCHICAYÁ	28.31		
	CALIMA 1	66.38		
	SALVAJINA	76.46		

PRONÓSTICO METEOROLÓGICO (lunes 12 y martes 13 de mayo de 2014).

REGIÓN	PRONÓSTICO
SABANA DE BOGOTÁ	LUNES: En la mañana y hasta entrada la tarde prevalecerán las condiciones secas con nubosidad variada, después son pronosticadas lluvias en el Nororiente, Noroccidente y Suroriente de la Ciudad y de la Sabana. MARTES: En la mayor parte del área se estima tiempo seco, excepto en el Noroccidente, Norte y Suroriente de la Ciudad y de la Sabana donde se advierten precipitaciones a mediados de la tarde y durante algunas horas de la noche.
ANDINA	LUNES: En horas la mañana prevalecerá el tiempo seco con nubosidad variable, excepto en sectores de Antioquia, Eje cafetero, Huila, Cauca y Nariño donde advierten lloviznas. En la tarde y noche se prevén lluvias con tormentas eléctricas en algunos casos en el Suroriente y Suroccidente antioqueño y en sectores de Cundinamarca, Santander, Norte de Santander, Risaralda, Quindío, Caldas, Tolima, Huila, Valle del Cauca, Cauca y Nariño. MARTES: Cielo entre parcialmente nublado y nublado con lluvias a diferentes horas de la tarde y noche en sectores del Eje cafetero, Antioquia, Cundinamarca, Santander, Norte de Santander, Tolima, Huila, Valle del Cauca, Cauca y Nariño. No se descartan tormentas eléctricas.
CARIBE	LUNES: En la mayor parte de la región se prevé tiempo seco con escasa nubosidad, salvo en el Urabá donde se pronostican lluvias entre ligeras a moderadas a diferentes horas y en el Sur de Bolívar donde se advierten precipitaciones durante algunas horas de la noche. MARTES: Cielo entre despejado y parcialmente cubierto con tiempo seco en la mañana, salvo en el Urabá y Sur de Bolívar donde se estiman precipitaciones que en algunos casos se reactivarán nuevamente al final de la tarde y durante la noche.
ARCHIPIÉLAGO DE SAN ANDRÉS, PROVIDENCIA Y SANTA CATALINA	LUNES: En el archipiélago esperen condiciones secas con cielo entre despejado y parcialmente cubierto. MARTES: Cielo entre despejado y parcialmente nublado con tiempo seco.
PACÍFICA	LUNES: Nubosidad variable con lloviznas dispersas durante la mañana en sectores de Valle del Cauca, Cauca y Nariño. En la tarde y noche las precipitaciones tenderán a generalizarse en la región, acompañadas en algunos casos de actividad eléctrica. MARTES: Cielo entre parcialmente cubierto y cubierto con predominio de tiempo seco en la mañana, al final de la tarde y durante algunas horas de la noche se pronostican lluvias en amplios sectores de Chocó, Valle del Cauca, Cauca y Nariño.
ORINOQUIA	LUNES: En la mayor parte de la región se pronostican condiciones secas, salvo en sectores del Meta donde son estimadas precipitaciones a diferentes horas, particularmente de la tarde y noche. MARTES: Nubosidad variable a lo largo de la jornada con lluvias entre ligeras a moderadas en amplios sectores de Meta y Vichada, en el resto de la región se espera tiempo seco.
OCÉANO PACÍFICO	LUNES: Cielo parcialmente nublado con predominio de condiciones secas por la mañana, luego se prevén lluvias de variada intensidad enfrente del litoral chocoano. MARTES: En el centro y Norte del área marítima colombiana, se esperan nubes densas durante la jornada con precipitaciones, acompañadas en algunos casos de tormentas eléctricas. En el Sur por el contrario predominará el tiempo seco.

CONTINUACIÓN PRONÓSTICO.

REGIÓN	PRONÓSTICO
MAR CARIBE	LUNES: En gran parte del área marítima colombiana predominarán las condiciones secas con cielo entre despejado y parcialmente nublado, salvo en el Golfo de Urabá donde se advierten precipitaciones durante algunas horas del día. MARTES: Cielo entre despejado y parcialmente cubierto con predominio de tiempo seco, salvo en el Golfo de Urabá donde se prevén lloviznas dispersas temprano en la mañana, al final de la tarde y durante algunas horas de la noche.
INSULAR PACÍFICO	LUNES: En Gorgona y Malpelo se advierten nubes densas durante la jornada con precipitaciones intermitentes. MARTES: En Malpelo predominarán las condiciones nubosas con lluvias entre ligeras a moderadas. En Gorgona son estimadas precipitaciones durante algunas horas de la tarde y noche, luego de una mañana seca.
AMAZONIA	LUNES: En la mañana se pronostica tiempo seco con nubosidad variable, excepto en sectores de Amazonas, Caquetá y Putumayo donde se advierten precipitaciones. En horas de la tarde y noche se prevén lluvias en amplias zonas de los departamentos antes mencionados y se reactivarán en áreas de Vaupés, Guainía y Guaviare. MARTES: En gran parte de la región predominarán las condiciones nubosas con lluvias y descargas eléctricas a diferentes horas, las precipitaciones de mayor intensidad se esperan hacia el Piedemonte amazónico en Putumayo y Caquetá.

ALERTAS VIGENTES Y PRODUCTOS ADICIONALES

Para mayor información sobre el pronóstico del estado del tiempo, informes técnicos diarios, comunicados especiales, mapas diarios de temperaturas máximas y mínimas e información diaria de precipitación se sugiere consultar los siguientes enlaces:

- [MAPA DIARIO DE TEMPERATURA MÁXIMA.](#)
- [MAPA DIARIO DE TEMPERATURA MÍNIMA.](#)
- [INFORMACIÓN DIARIA DE PRECIPITACIÓN Y TEMPERATURA DE LOS PRINCIPALES AEROPUERTOS DEL PAÍS.](#)
- [MOSAICO MAPAS DE PRECIPITACIÓN DIARIA EN MILÍMETROS](#)

REGIÓN CARIBE

ALERTA NARANJA: INCENDIOS DE LA COBERTURA VEGETAL

Amenaza moderada a alta de ocurrencia de incendios de la cobertura vegetal en zonas de bosques, cultivos y pastos, localizados en los siguientes municipios y sectores aledaños:

DEPARTAMENTO	MUNICIPIOS
ATLÁNTICO	Puerto Colombia y Tubará.
LA GUAJIRA	Albania, Maicao, Manaure, Riohacha y Uribia.

ALERTA NARANJA: DESLIZAMIENTOS DE TIERRA

Se pronostica amenaza moderada por deslizamientos de tierra en áreas inestables localizadas en los departamentos:

DEPARTAMENTO	MUNICIPIOS
CESAR	San Alberto y San Martín.

REGIÓN ANDINA

ALERTA DESLIZAMIENTOS DE TIERRA

Se pronostica amenaza Alta a Muy Alta por deslizamientos de tierra en áreas inestables en jurisdicción de los municipios de:

DEPARTAMENTO	MUNICIPIOS
CALDAS	Samaná.

ALERTA NARANJA: DESLIZAMIENTOS DE TIERRA

Se mantiene este nivel de alerta por deslizamientos de tierra áreas inestables localizadas en los departamentos de:

DEPARTAMENTO	MUNICIPIOS
ANTIOQUIA	Argelia, Anorí, Alejandría, Amalfí, Angostura, Barbosa, Guadalupe, Guatapé, Giraldo, La Pintada, Medellín, Nariño, Peñol, Puerto Triunfo, San Jerónimo, Santo Domingo, Sonsón, Tamesis y Puerto Triunfo, Valparaiso y Zaragoza.
BOYACÁ	Campohermoso, Muzo, Pajarito, Paya, San Luis de Gaceno, Santa María.
CALDAS	Marquetalia, Marulanda, Norcasia, Pensilvania y Victoria, Villamaría.
CAUCA	Argelia, Bolívar, Guapi, Puracé, Popayán, Sotará, Sucre, Patía (El Bordo) y Piamonte.
CUNDINAMARCA	Albán, Guayabeta, El Colegio, Medina, Pacho, Tibacuy, Viotá y Puerto Salgar.
HUILA	Oporapa.
QUINDÍO	Circasia, Filandia y Salento.
RISARALDA	Pereira y Santa Rosa de Cabal.
SANTANDER	Chima, El Carmen, Contratación, Coromoro y Encino.
TOLIMA	Alpujarra, Mariquita, Dolores, Honda y Mariquita.
NORTE DE SANTANDER	Ábrego y Gramalote.

ALERTA ROJA: INCREMENTO EN EL NIVEL DEL RÍO CAUCA DESDE EL MUNICIPIO DE YOTOCO (VALLE DEL CAUCA) AL MUNICIPIO DE VENECIA (ANTIOQUIA)

Se mantiene este nivel de alerta dado que el nivel del cauce principal del río Cauca en las estaciones de Mediacanoa y Bolombolo se encuentran en el rango de altos y muy próximos a las cotas de afectación de los sectores más bajos entre los municipios de Yotoco en el Valle del Cauca y Bolombolo (corregimiento de Venecia) en Antioquia. Adicionalmente, se destaca la creciente con valores altos que se volvió a presentar en el río Palo, el cual es monitoreado a la altura del municipio de Puerto Tejada la cual transitara durante las próximas horas por el cauce principal del Cauca y apoyando el ascenso de este. Se destaca que los modelos de pronóstico del tiempo prevén lluvias sobre sectores de la cuenca alta especialmente para horas de la noche y la madrugada. El IDEAM mantiene la recomendación para que pobladores ribereños y autoridades locales y departamentales tomen las medidas necesarias ante el impacto que puedan causar dichos incrementos.

ALERTA NARANJA: INCREMENTO EN EL NIVEL DEL RÍO MAGDALENA DESDE EL MUNICIPIO DE NARIÑO EN CUNDINAMARCA HASTA SAN PABLO EN BOLIVAR

Se mantiene este nivel de alerta para las próximas horas debido a que los niveles del río Magdalena han continuado ascendiendo especialmente en sectores de Barrancabermeja (Santander), como producto del tránsito de la onda de creciente. Sin embargo, el nivel en los otros sectores ha tendido a estabilizarse, con valores que se encuentran dentro de la franja de medios a altos aun por debajo de las cotas de afectación de los sectores más bajos de los municipios de Nariño (Cundinamarca), Puerto Berrio (Antioquia), Barrancabermeja (Santander) y San Pablo (Bolívar). Se resalta las crecientes que se han venido presentando en aportantes de este sector como lo ríos Saldaña, Sumapáz, Bogotá, Nare y Carare, las cuales han contribuido a este incremento.

ALERTA NARANJA: INCREMENTO DE NIVELES AFLUENTES AL RÍO MAGDALENA EN SU CUENCA ALTA.

Se mantiene este nivel de alerta por las fuertes lluvias registradas en los últimos dos días en el departamento de Huila, por lo que se han presentado crecidas súbitas en varias corrientes del departamento del Huila, donde destacan:

Ríos Quebradón Sur y Neiva, afluentes al río Magdalena: especial recomendación en zonas bajas rurales de los municipios de Algeciras y Campoalegre.

Río Timaná: presenta niveles en el rango de medios a altos, lo mismo que moderados deslizamientos de tierra, por lo cual no se descarta la posibilidad de represamientos. Especial atención para los pobladores ribereños y de las zonas bajas, de las veredas San Calixto ante el eventuales desbordamientos de otras corrientes, donde se destaca la quebrada La Mansija (afluente del río Timaná), y también a los pobladores de la vereda Mantagua (con posible afectación directa del río Timaná); igual recomendación para otros centros urbanos susceptibles a afectación son las veredas de Tobo, Mantagua y San Marcos.

Río Suaza: se presentan lluvias prolongadas en esta zona del departamento, donde los habitantes de Acevedo, Suaza, Guadalupe, Altamira y Garzón, deben estar atentos ante la posibilidad crecientes súbitas del río Suaza.

ALERTA AMARILLA: CRECIENTES SÚBITA RIO NEGRO (APORTANTE AL EMBALSE DE PRADO)

Se baja de alerta roja a alerta amarilla por crecientes súbitas el nivel del río Negro el cual presenta actualmente una condición de descenso, sin embargo se resalta que se podrían generar nuevos incrementos súbitos pero ya de carácter más moderado durante las próximas horas. Se destaca que las crecientes de dicho río son amortiguadas en el embalse de Prado.

ALERTA AMARILLA: CRECIENTES SÚBITAS EN EL RIO SUMAPAZ

Se baja de alerta naranja a amarilla por crecientes súbitas el nivel del río Sumapaz dado que aunque se mantienen las oscilaciones en el nivel, estas han sido de carácter moderado. El nivel es monitoreado en los municipios de Cabrera y Pandí en Cundinamarca. Durante las próximas horas es probable que persistan dichas oscilaciones dado que no se descartan lluvias para sectores de la cuenca.

ALERTA AMARILLA: INCREMENTO EN EL NIVEL DEL RIO BOGOTA PARTES MEDIA Y BAJA DE LA CUENCA

Se mantiene este nivel de alerta dado que como consecuencia de las lluvias que se han venido presentando en sectores de la cuenca del río Bogotá, el nivel del río y sus principales afluentes han presentado incrementos significativos en la parte media y baja de la cuenca. Se destaca la probabilidad de persistencia de lluvias sobre el departamento de Cundinamarca, las cuales pueden generar nuevos incrementos en el nivel.

ALERTA AMARILLA: CRECIENTES SÚBITAS EN EL RÍO NECHI

Se mantiene este nivel de alerta dado que los modelos de pronóstico del estado del tiempo muestran probabilidad de lluvias sobre sectores del departamento de Antioquia, que podrían generar incrementos súbitos en el río Nechí (aportante al Cauca en la parte media-baja) con valores altos.

ALERTA AMARILLA: CRECIENTES SÚBITAS DEL RÍO CHICAMOCHA Y VARIOS DE SUS AFLUENTES

Se baja el nivel de alerta naranja a amarilla por crecientes súbitas para la cuenca del río Chicamocha en la cuenca alta dado que los modelos de pronósticos del estado del tiempo muestran que aunque pueden persistir las lluvias sobre sectores de la cuenca para hoy, estas tendrían intensidades menores a las de los últimos días.

El IDEAM mantiene recomendación para que pobladores y autoridades locales mantengan atento seguimiento al comportamiento de los niveles especialmente en zonas urbanas y rurales de los municipios de Paipa, Nobsa, Duitama, Tuta, Santa Rosa de Viterbo, Tibasosa, Sogamoso, Firavitoba en el departamento de Boyacá.

ALERTA AMARILLA: CRECIENTES SÚBITAS EN LA CUENCA DEL RÍO CATATUMBO.

Se baja el nivel de alerta naranja a amarilla por crecientes súbitas para los ríos de la vertiente del Catatumbo dado que los modelos de pronóstico del estado de tiempo muestran persistencia de lluvias sobre el departamento Norte de Santander pero de carácter moderado.

Se destaca que durante las últimas 24 horas las oscilaciones en los niveles no han sido significativas en los ríos Sulasquilla (cuenca alta del Zulia estación Puente Capira); Pamplonita (estación La Donjuana) y Algodonal (cuenca alta del Catatumbo estación La Cabaña).

REGIÓN PACÍFICA

ALERTA ROJA: CRECIENTE SÚBITA RIO GUACHICONO

Debido a las precipitaciones ocurridas en los últimos días sobre la región pacífica, el río Guachicono ha presentado variaciones importantes en sus niveles, no se descarta que se puedan presentar nuevos incrementos en los niveles del río en los próximos días, por lo que se recomienda a pobladores ribereños de los municipios de Sucre y Bolívar (Cauca) a estar atentos a las variaciones del nivel del río.

ALERTA NARANJA: DESLIZAMIENTOS DE TIERRA

Se mantiene este nivel de alerta por deslizamientos de tierra áreas inestables localizadas en los departamentos:

DEPARTAMENTO	MUNICIPIOS
CAUCA	El Tambo, López de Micay y Timbiquí.
CHOCO	Alto Baudó (Pie de Pato), Bahía solano (Mutis), Bojayá (Bellavista) y Nuquí.
NARIÑO	Arboleda (Berruecos), Barbacoas, Buesaco, Chachaguí, La Unión, Maguí (Payán), Ricaurte, Santa Bárbara, San Lorenzo, San Pedro de Cartago (Cartago), Roberto Payán (San José), Taminango, Tumaco y Olaya Herrera.
VALLE DEL CAUCA	Buenaventura.

ALERTA AMARILLA: CRECIENTES SÚBITAS EN LOS RÍOS PATIA Y MIRA

Se mantiene este nivel de alerta para el río Patía y río Mira, dado que se esperan nuevamente lluvias sobre sectores del departamento de Nariño durante la noche y madrugada próxima, que podrían generar incrementos súbitos con valores altos en el nivel. El IDEAM mantiene la recomendación para que pobladores ribereños y autoridades locales mantengan atento seguimiento al nivel dado que no se descartan lluvias sobre sectores de estas cuencas que podrían generar nuevos incrementos súbitos.

REGIÓN ORINOQUIA

ALERTA ROJA: DESLIZAMIENTOS DE TIERRA

Se pronostica amenaza Alta a Muy Alta por deslizamientos de tierra en áreas inestables en jurisdicción de los municipios de:

DEPARTAMENTO	MUNICIPIOS
META	El Calvario y Restrepo.

ALERTA NARANJA: DESLIZAMIENTOS DE TIERRA

Se pronostica amenaza Alta a Muy Alta por deslizamientos de tierra en áreas inestables en jurisdicción de los municipios de:

DEPARTAMENTO	MUNICIPIOS
ARAUCA	Fortul y Tame.
CASANARE	Aguazul, Nunchía, Pore, Recetor, Sabanalarga y Támara.
META	Acacias, Cubarral y Villavicencio.

ALERTA NARANJA: CRECIENTES SÚBITAS EN LOS RÍOS DEL PIEDEMONTE LLANERO

Se mantiene la alerta ya que las lluvias han continuado en la región durante las últimas horas, especialmente en los departamentos de Meta y Guaviare. Se recomienda a los pobladores ribereños y autoridades locales que tomen las medidas preventivas necesarias ante los incrementos súbitos en los ríos ubicados en la parte alta de la cuenca de los ríos Casanare, Meta, Guaviare y Vichada. El IDEAM hace un llamado de atención para que pobladores ribereños y autoridades locales mantengan atento seguimiento al comportamiento de los niveles y tomen las medidas preventivas necesarias ante dichos incrementos, se destaca la creciente súbita con valores altos que se está presentando actualmente en el río Güejar a la altura de la estación Piñalito (municipio de Vistahermosa en el departamento del Meta), la cual generara incrementos importantes en el nivel del río Ariari y a su vez en el cauce principal del Guaviare. También se recomienda mantener atento seguimiento al comportamiento de los niveles de los ríos Guayabero, Guape, Ariari, Siare, Iteviare y Uvá en el alto Guaviare; Humea, Guacavía, Guatiquía, Guayuriba y Cravo Sur para la cuenca del alto Meta y los ríos Guarrojo y Muco para el alto Vichada. Estos aportes ya se encuentran generando incrementos hacia aguas abajo de los cauces principales de los ríos Meta y Guaviare por lo que también se recomienda seguimiento al comportamiento de estos dado que para hoy mantendrán ascenso con valores cercanos a los estados altos.

REGIÓN AMAZÓNICA

ALERTA NARANJA: DESLIZAMIENTOS DE TIERRA

Se pronostica amenaza Alta a Muy Alta por deslizamientos de tierra en áreas inestables en jurisdicción de los municipios de:

DEPARTAMENTO	MUNICIPIOS
CAQUETÁ	Florencia y Montañita.
PUTUMAYO	Mocóa y Villagarzón.

ALERTA ROJA: CRECIENTES SÚBITAS EN LA CUENCA ALTA DEL RÍO CAQUETÁ, PUTUMAYO Y MOCOÁ

Se mantiene la alerta roja por inundaciones en algunos municipios del departamento de Caquetá y Putumayo. Igualmente, el IDEAM mantiene la recomendación tanto a pobladores como autoridades locales de los municipios de Caquetá y Putumayo, tomar las medidas pertinentes ante los incrementos súbitos con valores altos que han venido presentando en las corrientes ubicadas en las partes altas de las cuencas de los ríos Caquetá, Putumayo y Mocoá, se destacan la quebrada Perdiz y el río Hacha que cruza por el casco urbano de la ciudad de Florencia. Para hoy se prevé persistan las lluvias en sectores de estos departamentos.

ALERTA NARANJA: CRECIENTES SÚBITAS EN LA CUENCA DEL RÍO ORTEGUAZA.

Se mantiene esta alerta debido a que se prevé incrementos moderados en el transcurso de la madrugada y mañana de hoy, en el piedemonte Caqueteño; también se tiene la posibilidad de crecientes súbitas en varios ríos y quebradas, y especialmente se destacan los incrementos importantes de los ríos Hacha y Caraño, ambos afluentes del río Orteguzaza. Por ésta situación se mantiene la amenaza de crecientes súbitas en afluentes de los ríos Orteguzaza y Hacha, lo mismo que la quebrada La Perdiz en el piedemonte Caqueteño, con posibles afectaciones en las ciudades de Florencia, Puerto Rico, Paujil, Doncello, Albania y San José de Fragua.

MAR CARIBE

CONDICIONES NORMALES

OCÉANO PACÍFICO

CONDICIONES NORMALES

ALERTA ROJA. PARA TOMAR ACCIÓN Advierte a los sistemas de prevención y atención de desastres sobre la amenaza que puede ocasionar un fenómeno con efectos adversos sobre la población, el cual requiere la atención inmediata por parte de la población y de los cuerpos de atención y socorro. Se emite una alerta sólo cuando la identificación de un evento extraordinario indique la probabilidad de amenaza inminente y cuando la gravedad del fenómeno implique la movilización de personas y equipos, interrumpiendo el normal desarrollo de sus actividades cotidianas.

ALERTA NARANJA. PARA PREPARARSE Indica la presencia de un fenómeno. No implica amenaza inmediata y como tanto es catalogado como un mensaje para informarse y prepararse. El aviso implica vigilancia continua ya que las condiciones son propicias para el desarrollo de un fenómeno, sin que se requiera permanecer alerta.

ALERTA AMARILLA. PARA INFORMARSE Es un mensaje oficial por el cual se difunde información. Por lo regular se refiere a eventos observados, reportados o registrados y puede contener algunos elementos de pronóstico a manera de orientación. Por sus características pretéritas y futuras difiere del aviso y de la alerta, y por lo general no está encaminado a alertar sino a informar.

CONDICIONES NORMALES Indica que no existe ninguna clase de alerta para la región o zona mencionada.

°C: grados Celsius; m: metros; mm: milímetros; msnm: metros sobre nivel del mar;

Km/h: kilómetros sobre hora

GOES: Geostationary Operational Environmental Satellites (Satélite Geoestacionario Operacional)

Omar FRANCO TORRES, Director General
Christian EUSCATEGUI COLLAZOS, Jefe Oficina del Servicio de Pronósticos y Alertas

Profesionales en turno:

Daniel USECHE, Leidy RODRIGUEZ, Claudia CONTRERAS, Mauricio TORRES, Mario MORENO, Vicente PEÑA y Juan Francisco ALAMEDA.

Internet: <http://www.ideam.gov.co>

Correos electrónicos: servicio@ideam.gov.co, alertasideam@ideam.gov.co

Carrera 10 N° 20 - 30 ** Piso 9, Bogotá, D.C.

Teléfono: 3527160 ext. 1334-1336.

Síguenos en: **Twitter:** @IDEAMColombia; **Facebook:** www.facebook.com/ideam.instituto
YouTube: Canal de InstitutoIDEAM / <http://www.youtube.com/user/InstitutoIDEAM>