

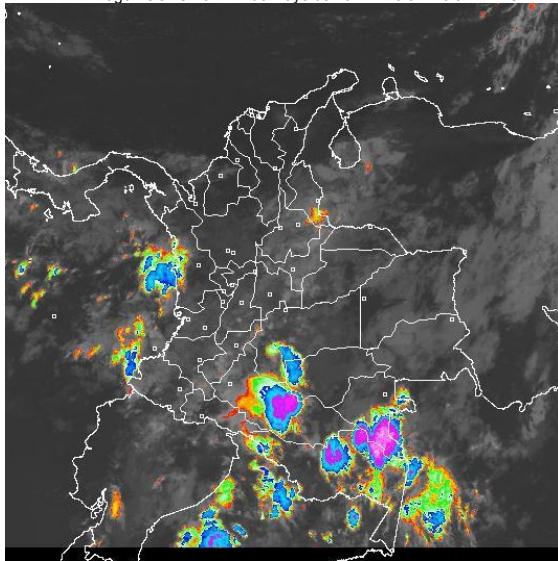
El IDEAM comunica al Sistema Nacional de Gestión del Riesgo (SNGR) y al Sistema Nacional Ambiental (SINA)
Bogotá D. C., domingo 11 de mayo de 2014
Hora de actualización 1:00 p.m. HLC

CONDICIONES HIDROMETEOROLÓGICAS ACTUALES

En las últimas horas han prevalecido las condiciones secas en la mayor parte del territorio nacional, muy soleadas en el Norte, excepto en sectores de Chocó, Océano Pacífico nacional, Meta, Caquetá, Putumayo, Vaupés y Amazonas donde se han reportado lluvias. Al igual que en el área del archipiélago de San Andrés, Providencia y Santa Catalina, y en sectores de Norte de Santander, Santander, Boyacá, Nororiental de Cundinamarca y Huila donde se han registrado lloviznas dispersas.

IMÁGEN SATELITAL

Imagen GOES-13 * 11 de mayo de 2014 * Hora 7:15 a.m. HLC



PRONÓSTICO CONDICIONES METEOROLÓGICAS ESPECIALES

ÁREA DEL VOLCÁN CERRO MACHÍN

En el día prevalecerán las condiciones secas, en horas de la noche se prevén lluvias dispersas.
El Servicio Geológico Colombiano lo reporta en **NIVEL AMARILLO (III): CAMBIOS EN EL COMPORTAMIENTO DE LA ACTIVIDAD VOLCANICA**, 4.80 -75.62

ELEVACIÓN (pies)	DIRECCIÓN	VELOCIDAD	
		NUDOS	Km/h
10,000	OESTE	5	9
18,000	SUROESTE	5	9
24,000	SUROESTE	5	9
30,000	VARIABLE	5 - 10	9 - 18

ÁREA DEL VOLCÁN NEVADO DEL HUILA

En el área se espera abundante nubosidad con lloviznas intermitentes.

El Servicio Geológico Colombiano lo reporta en **NIVEL AMARILLO (III): CAMBIOS EN EL COMPORTAMIENTO DE LA ACTIVIDAD VOLCANICA**, 2.92 -76.05

ELEVACIÓN (pies)	DIRECCIÓN	VELOCIDAD	
		NUDOS	Km/h
10,000	NOROESTE	5	9
18,000	OESTE	5	9
24,000	VARIABLE	5	9
30,000	NORESTE	5	9

ÁREA DEL VOLCÁN GALERAS

Cielo entre parcialmente cubierto y cubierto con precipitaciones ligeras y dispersas.

El Servicio Geológico Colombiano lo reporta en **NIVEL AMARILLO (III): CAMBIOS EN EL COMPORTAMIENTO DE LA ACTIVIDAD VOLCANICA**, 1.55 -77.37

ELEVACIÓN (pies)	DIRECCIÓN	VELOCIDAD	
		NUDOS	Km/h
10,000	NOROESTE	5	9
18,000	VARIABLE	5	9
24,000	NORESTE	5	9
30,000	NORESTE	5 - 10	9 - 18

ÁREA DEL VOLCÁN NEVADO DEL RUIZ

Cielo parcialmente nublado con condiciones secas durante el día, en la noche se advierten lluvias.

El Servicio Geológico Colombiano lo reporta en **NIVEL AMARILLO (III): CAMBIOS EN EL COMPORTAMIENTO DE LA ACTIVIDAD VOLCANICA**, 4.89 -75.32

ELEVACIÓN (pies)	DIRECCIÓN	VELOCIDAD	
		NUDOS	Km/h
10,000	VARIABLE	5	9
18,000	SUROESTE	5	9
24,000	SUROESTE	5	9
30,000	VARIABLE	5 - 10	9 - 18

LO MÁS DESTACADO

ALERTA ROJA. PARA TOMAR ACCIÓN **ALERTA NARANJA. PARA PREPARARSE** **ALERTA AMARILLA. PARA INFORMARSE**

LLUVIAS	Las precipitaciones más significativas se registraron especialmente en los departamentos de, Antioquia, Cauca, Nariño, Chocó, Putumayo, alcanzando el mayor volumen en el municipio de Zaragoza, estación Zaragoza (Antioquia) con 131.0 mm.
ALERTA ROJA	<ul style="list-style-type: none"> Incremento en el nivel del río cauca desde el municipio de Yotoco (Valle del Cauca) al municipio de Venecia (Antioquia). Crecente súbita río negro (aportante al embalse de prado) Por deslizamientos de tierra en varias áreas inestables y de alta pendiente localizadas en los departamentos de Caldas y Meta.
ALERTA NARANJA	<ul style="list-style-type: none"> Por crecente súbitas en el río Sumapaz. Por crecente súbitas en la cuenca alta del río Caquetá y Putumayo. Por probabilidad de deslizamientos de tierra en varias áreas inestables y de alta pendiente localizadas en sectores de las regiones Andina, Caribe, Pacífica y Amazonia. Por probabilidad de incendios de la cobertura vegetal en sectores de los departamentos de Atlántico y La Guajira.
ALERTA AMARILLA	<ul style="list-style-type: none"> Por crecientes súbitas en los ríos de la región del Catatumbo. Por crecientes súbitas en el río Nechí, Carare, y Patía. Por incremento en el nivel del río Bogotá partes media y baja de la cuenca. Incremento en el nivel del río Magdalena desde el municipio de Nariño en Cundinamarca hasta san pablo en Bolívar
OTROS	<ul style="list-style-type: none"> Durante el mes de mayo se esperan precipitaciones frecuentes en gran parte del territorio nacional, condición normal para la época ya que hace parte de la primera temporada lluviosa del año. El IDEAM recomienda tomar las medidas preventivas en zonas de ladera o alta pendiente ante la posibilidad de deslizamientos de tierra o crecientes súbitas por causa de las lluvias que en algunos casos alcanzarán volúmenes importantes.



Consulte todos los días el pronóstico del tiempo y las alertas hidrometeorológicas vigentes del IDEAM, en un formato de calidad. Alrededor de las 7.30 a. m. está a disposición del público en www.ideam.gov.co. Se puede ver también en dispositivos móviles. [AQUÍ](#)

PRECIPITACIONES

A continuación se relacionan los municipios donde en las últimas 24 horas se registraron precipitaciones iguales o superiores a **20 mm**

DEPARTAMENTO	MUNICIPIO
AMAZONAS	El Encanto (22.5).
ANTIOQUIA	Zaragoza (131.0), Alejandria (68.4), Amalfi (64.0), Concepción (59.0), Angostura (58.0), Gómez Plata (56.0), Peñol (53.8), Sansón (50.7), San Roque (49.8), San Roque (37.0), San Francisco (37.0), Santo Domingo (37.0), Rionegro (35.0), El Carmen de Vibal (34.0), Sansón (34.0), Santa Rosa de Osos (31.0), Vegachi (28.0), Abejorral (25.0), Yarumal (22.6), Giraldo (20.0).
	Magangué (22.0).
BOLIVAR	Rondo (35.0), Chiscas (34.0).
CALDAS	Samaná (26.0), Manizales (23.0), Salamina (22.0).
CAQUETA	Florencia (29.2).
CASANARE	Tauramena (43.5).
CAUCA	Puracé (90.0), Bolívar (84.0), Sotará (55.0), Cajibío (53.5), Puracé (37.0), Popayán (32.0), Patía (25.6), Piedad (24.2).
CESAR	La Gloria (40.0), Gamarra (23.0).
CHOCO	Bahía Solano (45.0).
CUNDINAMARCA	Chocontá (30.0), Pacho (26.0), Bojacá (24.6), Medina (24.0), Susa (23.8), La Calera (23.2), Zipaquirá (20.5), Supatá (20.0).
	Rivera (66.0), Colombia (64.2), Oporapa (61.0), Elías (57.0), Garzón (45.0), Tello (32.0), Hobo (32.0), Acevedo (29.0), Agrado (27.0), Colombia (25.0), Pitalito (25.0), Aipe (24.6), Gigante (23.0), Yaguará (20.0).
HUILA	Urbibá (39.0).
LA GUAJIRA	Cubarral (40.0), La Macarena (35.0), Cubarral (28.0), Vistahermosa (24.0), Guamal (21.0), Puerto Rico (21.0), Acacias (20.0).
NARIÑO	Barbacoas (59.2), Policarpa (40.0), Puerres (35.2), Cumbitara (31.2), El Peñol (29.1), Imués (25.5), Pasto (25.0), Cumbal (24.7), Consacá (21.6), Túquerres (21.0), Puerres (20.2).
NORTE DE SANTANDER	Gramalote (38.0), Cúcuta (29.5), Toledo (22.0), Cúcuta (22.0).
PUTUMAYO	Mocóa (56.2), Santiago (35.5).
QUINDIO	Salento (35.0), Pijao (24.0), Calarcá (24.0).
RISARALDA	Pueblo Rico (20.0).
SANTANDER	Contratación (44.0), Málaga (43.5), El Carmen (41.2), Rionegro (40.3), Gamba

	(29.0), Chima (28.5), Barrancabermeja (28.4), Sabana de Torres (26.0), Encino (24.4), Barichara (23.0), Confines (22.7), Carcasí (22.4), Molagavita (22.0), Zapatoca (21.3), Palmar (20.0).
TOLIMA	Alpujarra (35.0), Chaparral (31.8), Rioblanco (26.0), Libano (25.0).
VALLE DEL CAUCA	Tuluá (36.6), Alcalá (31.0), Caicedonia (26.4), Cali (20.5).

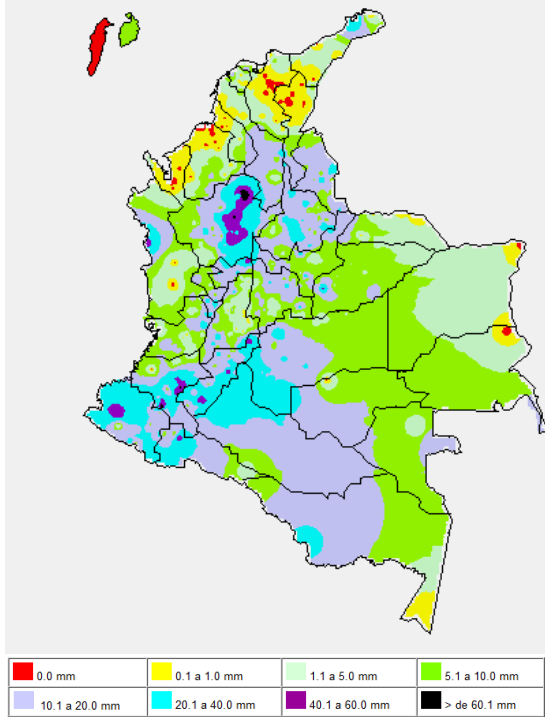
TEMPERATURAS MÁXIMAS

A continuación se relacionan los municipios donde en las últimas 24 horas se registraron temperaturas iguales o superiores a 35.0°C:

DEPARTAMENTO	MUNICIPIO
CESAR	Chiriguaná (35.2°C).
CASANARE	Paz de Ariporo (37.0°C)

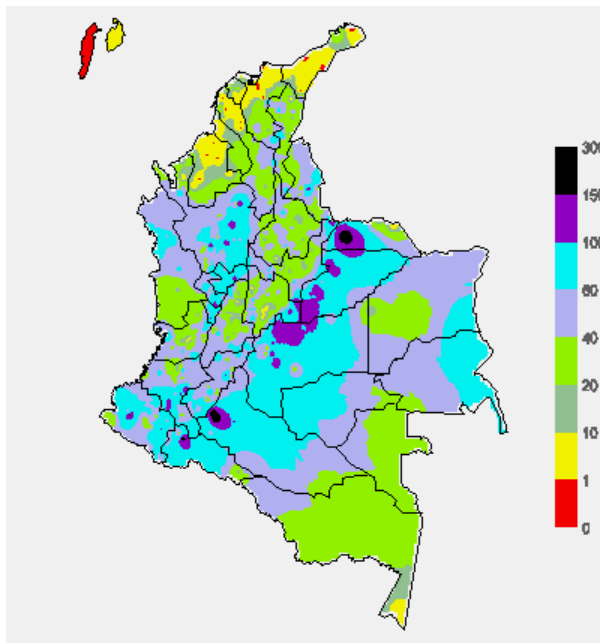
MAPA DE PRECIPITACIÓN DIARIA

Desde las 7:00 a.m. del sábado 10 de mayo hasta las 7:00 a.m. del domingo 11 de mayo del 2014.



MAPA DE PRECIPITACIÓN ACUMULADA DE LOS ÚLTIMOS 3 DÍAS

Desde las 7:00 a.m. del jueves 08 de mayo hasta las 7:00 a.m. del sábado 10 de mayo de 2014.



ESTADO DE LOS EMBALSES

A continuación se relacionan los volúmenes útiles diarios (expresados en porcentaje) de reservas de algunos embalses de acuerdo con información consultada en XM.

ZONA	EMBALSE	VOLUMEN ÚTIL DIARIO (%)		
ANTIOQUIA	MIEL I	58.72		
	MIRAFLORES	42.16		
	PEÑOL	54.74		
	PLAYAS	76.37		
	PORCE II	56.93		
	PORCE III	31.03		
	PUNCHINÁ	27.90		
	RIOGRANDE2	38.36		
	SAN LORENZO	56.20		
	TRONERAS	42.12		
CARIBE	URRÁ I	23.53		
CENTRO	AGREGADO BOGOTÁ	49.29	NEUSA	61.92
			SISGA	38.23
			TOMINÉ	48.58
		BETANIA	82.03	
	MUÑA	85.38		
	PRADO	77.28		
ORIENTE	CHUZA	52.33		
	ESMERALDA	18.29		
	GUAVIO	25.61		
VALLE DEL CAUCA	ALTO ANCHICAYÁ	33.35		
	CALIMA 1	66.00		
	SALVAJINA	73.48		

PRONÓSTICO METEOROLÓGICO (domingo 11 y lunes 12 de mayo de 2014).

REGIÓN	PRONÓSTICO
SABANA DE BOGOTÁ	DOMINGO: En la mayor parte del área prevalecerá el tiempo nuboso. En la mañana son previstas lloviznas intermitentes, hacia el mediodía y primeras horas de la tarde se esperan condiciones secas, luego al final de la tarde y durante algunas horas de la noche se estiman precipitaciones, especialmente en el Suroriente, Noroccidente y Norte de la Ciudad y de la Sabana. LUNES: Cielo entre parcialmente cubierto y cubierto con precipitaciones ligeras y dispersas en la mañana, predominio de tiempo seco durante la tarde y previsión de lluvias durante algunas horas de la noche en varios sectores de la Ciudad y de la Sabana.
ANDINA	DOMINGO: En la mañana y hasta entrada la tarde prevalecerán las condiciones secas, salvo en algunos sectores de Santander, Boyacá, Huila y Nororiente de Cundinamarca donde se esperan precipitaciones ligeras. Al final de la tarde y durante la noche no se descartan lluvias en el Eje cafetero, Antioquia, Cundinamarca, Santander, Norte de Santander, Tolima, Huila, Valle del Cauca, Cauca y Nariño con probabilidad de tormentas eléctricas. LUNES: Desde temprano se prevén condiciones nubosas en la región, con lloviznas dispersas en sectores de Antioquia, Cundinamarca, Tolima y Huila. En horas de la tarde y noche se advierten precipitaciones con actividad eléctrica en varias zonas de los departamentos antes mencionados y en áreas de Santander, Norte de Santander, Risaralda, Quindío, Caldas, Valle del Cauca, Cauca y Nariño.
CARIBE	DOMINGO: Cielo entre despejado y parcialmente cubierto con tiempo seco en gran parte de la región, salvo en el Sur de Bolívar donde se pronostican lluvias dispersas durante algunas horas de la noche. LUNES: En la mayor parte del área predominarán las condiciones secas, excepto en el Sur de Bolívar, Cesar, Sucre y Córdoba, y en el Urabá donde advierten precipitaciones al atardecer o por la noche.
ARCHIPIÉLAGO DE SAN ANDRÉS, PROVIDENCIA Y SANTA CATALINA	DOMINGO: Cielo parcialmente nublado con lloviznas ocasionales durante la tarde y noche. LUNES: En el archipiélago se prevé tiempo seco con cielo entre despejado y parcialmente cubierto.
PACÍFICA	DOMINGO: Cielo entre parcialmente cubierto y cubierto con predominio de tiempo seco en la mañana, después del mediodía y durante algunas horas de la noche se pronostican lluvias en amplios sectores de Chocó, Valle del Cauca, Cauca y Nariño inclusive no se descarta tormentas eléctricas. LUNES: A lo largo de la jornada se espera abundante nubosidad con precipitaciones a diferentes horas, acompañadas en algunos casos de actividad eléctrica.
ORINOQUIA	DOMINGO: Nubosidad variable a lo largo de la jornada con predominio de condiciones secas, excepto en sectores del Meta donde se estiman precipitaciones a diferentes horas. En la noche se prevén lluvias en áreas de Arauca, Casanare y Vichada. LUNES: En la mayor parte de la región se pronostica tiempo seco, salvo en sectores del Meta y Vichada donde se pronostican lluvias temprano en la mañana, al final de la tarde y durante la noche.
OCÉANO PACÍFICO	DOMINGO: En varios sectores del área marítima colombiana se prevén lluvias acompañadas de tormentas eléctricas. LUNES: Cielo entre parcialmente nublado y nublado con precipitaciones en amplios sectores del Pacífico nacional, las lluvias de mayor intensidad se prevén en horas de la tarde y noche con tormentas eléctricas.

MAR CARIBE	DOMINGO: Cielo entre despejado y parcialmente cubierto con predominio de tiempo seco, salvo en el archipiélago de San Andrés, Providencia y Santa Catalina donde se prevén lluvias ocasionales. LUNES: En el Caribe nacional predominarán las condiciones secas con cielo entre despejado y parcialmente nublado.
INSULAR PACIFICO	DOMINGO: En Malpelo y Gorgona prevalecerán las condiciones nubosas durante la jornada con lluvias de variada intensidad a diferentes horas. LUNES: En Gorgona y Malpelo se advierten precipitaciones entre ligeras a moderadas con posibilidad en algunos casos de descargas eléctricas.
AMAZONIA	DOMINGO: En el transcurso de la jornada se pronostica tiempo lluvioso con probabilidad de descargas eléctricas en Amazonas, Vaupés, Caquetá y Putumayo. Guaviare y Guainía con predominio de tiempo seco hasta entrada la tarde luego se advierten precipitaciones dispersas. LUNES: Cielo entre parcialmente nublado y nublado con precipitaciones ligeras por la mañana en sectores de Caquetá, Guainía y Vaupés. En horas de la tarde y noche se prevén lluvias con descargas eléctricas especialmente en el Oriente de la región.

ALERTAS VIGENTES Y PRODUCTOS ADICIONALES

Para mayor información sobre el pronóstico del estado del tiempo, informes técnicos diarios, comunicados especiales, mapas diarios de temperaturas máximas y mínimas e información diaria de precipitación se sugiere consultar los siguientes enlaces:

- [MAPA DIARIO DE TEMPERATURA MÁXIMA.](#)
- [MAPA DIARIO DE TEMPERATURA MÍNIMA.](#)
- [INFORMACIÓN DIARIA DE PRECIPITACIÓN Y TEMPERATURA DE LOS PRINCIPALES AEROPUERTOS DEL PAÍS.](#)
- [MOSAICO MAPAS DE PRECIPITACIÓN DIARIA EN MILÍMETROS](#)

REGIÓN CARIBE

ALERTA NARANJA: INCENDIOS DE LA COBERTURA VEGETAL

Amenaza moderada a alta de ocurrencia de incendios de la cobertura vegetal en zonas de bosques, cultivos y pastos, localizados en los siguientes municipios y sectores aledaños:

DEPARTAMENTO	MUNICIPIOS
ATLÁNTICO	Puerto Colombia y Tubará.
LA GUAJIRA	Albania, Maicao, Manaure, Riohacha y Uribia.

ALERTA NARANJA: DESLIZAMIENTOS DE TIERRA

Se pronostica amenaza moderada por deslizamientos de tierra en áreas inestables localizadas en los departamentos:

DEPARTAMENTO	MUNICIPIOS
CESAR	San Alberto y San Martín.

REGIÓN ANDINA

ALERTA: DESLIZAMIENTOS DE TIERRA

Se pronostica amenaza Alta a Muy Alta por deslizamientos de tierra en áreas inestables en jurisdicción de los municipios de:

DEPARTAMENTO	MUNICIPIOS
CALDAS	Samaná.

ALERTA NARANJA: DESLIZAMIENTOS DE TIERRA

Se mantiene este nivel de alerta por deslizamientos de tierra áreas inestables localizadas en los departamentos de:

DEPARTAMENTO	MUNICIPIOS
ANTIOQUIA	Argelia, Anorí, Alejandría, Amalfi, Angostura, Barbosa, Guadalupe, Guatapé, Giraldo, La Pintada, Medellín, Nariño, Peñol, Puerto Triunfo, San Jerónimo, Santo Domingo, Sonsón, Tâmesis y Puerto Triunfo, Valparaiso y Zaragoza.
BOYACÁ	Campohermoso, Muzo, Pajarito, Paya, San Luis de Gaceno, Santa María.
CALDAS	Marquetalia, Marulanda, Norcasia, Pensilvania y Victoria, Villamaría.
CAUCA	Argelia, Bolívar, Guapi, Puracé, Popayán, Sotará, Sucre, Patía (El Bordo) y Piamonte.
CUNDINAMARCA	Albán, Guayabetal, El Colegio, Medina, Pacho, Tibacuy, Viotá y Puerto Salgar.
HUILA	Oporapa.
QUINDÍO	Circasia, Filandia y Salento.
RISARALDA	Pereira y Santa Rosa de Cabal.
SANTANDER	Chima, El Carmen, Contratación, Coromoro y Encino.
TOLIMA	Alpujarra, Mariquita, Dolores, Honda y Mariquita.
NORTE DE SANTANDER	Ábrego y Gramalote.

ALERTA ROJA: INCREMENTO EN EL NIVEL DEL RIO CAUCA DESDE EL MUNICIPIO DE YOTOCO (VALLE DEL CAUCA AL MUNICIPIO DE VENECIA (ANTIOQUIA))

Se mantiene este nivel de alerta dado que el nivel del cauce principal del río Cauca en la estaciones de Mediacanoa y Bolombolo se encuentran en el rango de altos y muy próximos a las cotas de afectación de los sectores más bajos de los municipios de Yotoco en el Valle del Cauca y Bolombolo (corregimiento de Venecia) en Antioquia. Adicionalmente se destaca la creciente con valores altos que se volvió a presentar en el río Palo el cual es monitoreado a la altura del municipio de Puerto Tejada la cual transitara durante las próximas horas por el cauce principal del Cauca y apoyando el ascenso de este.

Se destaca que los modelos de pronóstico del tiempo prevén lluvias para hoy sobre sectores de la cuenca alta especialmente para horas de la noche y madrugada próximas.

El IDEAM mantiene la recomendación para que pobladores ribereños y autoridades locales y departamentales tomen las medidas necesarias ante el impacto que puedan causar dichos incrementos.

ALERTA ROJA: CRECIENTE SÚBITA RIO NEGRO (APORTANTE AL EMBALSE DE PRADO)

Las lluvias que se han venido presentando durante los últimos días sobre sectores del departamento de Tolima y, especialmente las de las últimas 12 horas, han generado incrementos súbitos en el nivel del río Negro con valores alrededor de las cotas de afectación de los sectores rurales más bajos del municipio de Prado-Tolima.

El IDEAM hace un llamado para que pobladores y autoridades locales tomen las medidas pertinentes ante dichos incrementos dado que aun se podrían seguir presentando lluvias para hoy en el departamento.

Se destaca que las crecientes de dicho río son amortiguadas en el embalse de Prado.

ALERTA NARANJA: CRECIENTE SÚBITAS EN EL RIO SUMAPAZ

Las lluvias sostenidas de los últimos días sobre sectores del departamento de Cundinamarca se encuentran generando incrementos súbitos con valores altos en el río Sumapaz el cual es monitoreado en el municipio de Pandi-Cundinamarca.

Dado que se espera persistencia de lluvias para hoy sobre sectores de la cuenca, el IDEAM recomienda a pobladores y autoridades locales mantener atento seguimiento al comportamiento de los niveles y tomar las pertinentes ante nuevos incrementos súbitos.

ALERTA AMARILLA: CRECIENTE SÚBITAS EN LOS RÍOS DE LA REGIÓN DEL CATATUMBO

Se mantiene este nivel de alerta dado que se han venido registrando incrementos súbitos sobre las corrientes ubicadas en la vertiente del Catatumbo consecuencia de las lluvias que se han presentado sobre el departamento de Norte de Santander y que son normales para la época. El IDEAM hace un llamado de atención para que pobladores ribereños y autoridades locales mantengan atento seguimiento al comportamiento de los niveles especialmente de los ríos Pamplonita, Zulía, Táchira y Sardinata.

ALERTA AMARILLA: CRECIENTE SÚBITAS EN EL RÍO NECHI

Se emite este nivel de alerta dado que los modelos de pronóstico del estado del tiempo muestran probabilidad de lluvias sobre sectores del departamento de Antioquia que podrían generar incrementos súbitos en el río Nechí (aportante al Cauca en la parte media-baja) con valores altos.

ALERTA AMARILLA: INCREMENTO EN EL NIVEL DEL RIO BOGOTA PARTES MEDIA Y BAJA DE LA CUENCA

Se emite este nivel de alerta dado que como consecuencia de las lluvias que se han venido presentando en sectores de la cuenca del Bogotá, el nivel del río ha presentado incrementos significativos en las partes media y baja.

Se destaca la probabilidad de persistencia de lluvias para hoy sobre el departamento de Cundinamarca las cuales pueden generar nuevos incrementos en el nivel.

ALERTA AMARILLA: CRECIENTE SÚBITAS EN EL RÍO CARARE

Se mantiene este nivel de alerta dado que para hoy se prevén lluvias sobre sectores del departamento de Santander las cuales podrían generar incrementos súbitos en el nivel del río Carare con valores altos y el cual es monitoreado en la estación Puerto Araujo municipio de Cimitarra-Santander. Se destaca la condición de descenso que ha mantenido desde las últimas 24 horas.

ALERTA AMARILLA: INCREMENTO EN EL NIVEL DEL RÍO MAGDALENA DESDE EL MUNICIPIO DE NARIÑO EN CUNDINAMARCA HASTA SAN PABLO EN BOLIVAR

Aunque durante las últimas horas el nivel ha tendido a estabilizarse en estos sectores se mantiene este nivel de alerta dado que los valores se encuentran dentro de la franja de medios a altos aun por debajo de las cotas de afectación de los sectores más bajos de los municipios de Nariño (Cundinamarca), Barrancabermeja (Santander) y San Pablo (Bolívar).

Se resalta las crecientes que se han venido presentando en aportantes de este sector como lo ríos Saldaña, Sumapáz, Bogotá y Carare las cuales han contribuido a que se diera este incremento.

REGIÓN PACÍFICA

ALERTA NARANJA: DESLIZAMIENTOS DE TIERRA

Se mantiene este nivel de alerta por deslizamientos de tierra áreas inestables localizadas en los departamentos de:

DEPARTAMENTO	MUNICIPIOS
CAUCA	El Tambo, López de Micay y Timbiquí.
CHOCO	Alto Baudó (Pie de Pato), Bahía solano (Mutis), Bojayá (Bellavista) y Nuquí.
NARIÑO	Arboleda (Berruecos), Barbaocoas, Buesaco, Chachagüí, La Unión, Maguí (Payán), Ricaurte, Santa Bárbara, San Lorenzo, San Pedro de Cartago (Cartago), Roberto Payán (San José), Taminango, Tumaco y Olaya Herrera.
VALLE DEL CAUCA	Buenaventura.

ALERTA AMARILLA: CRECIENTE SUBITAS EN EL RIO PATIA

Se baja la alerta de roja a amarilla por crecientes súbitas en el río Patía para hoy. Desde el incremento súbito que se registro hace 48 horas en la estación Los Nortés (Cumbitara-Nariño) el nivel del río Patía reporta descenso pero aun con valores que oscilan dentro de la franja de medios a altos. El IDEAM mantiene la recomendación para que pobladores ribereños y autoridades locales mantengan atento seguimiento al nivel dado que no se descartan lluvias sobre sectores de la cuenca para hoy que podrían generar nuevos incrementos súbitos.

REGIÓN ORINOQUIA**ALERTA DESLIZAMIENTOS DE TIERRA**

Se pronostica amenaza Alta a Muy Alta por deslizamientos de tierra en áreas inestables en jurisdicción de los municipios de:

DEPARTAMENTO	MUNICIPIOS
META	El Calvario y Restrepo.

ALERTA NARANJA: DESLIZAMIENTOS DE TIERRA

Se pronostica amenaza Alta por deslizamientos de tierra en áreas inestables en jurisdicción de los municipios de:

DEPARTAMENTO	MUNICIPIOS
ARAUCA	Fortul y Tame.
CASANARE	Aguazul, Nunchía, Pore, Recetor, Sabanalarga y Támara.
META	Acacias, Cubarral y Villavicencio.

ALERTA NARANJA: CRECIENTE SÚBITAS EN LOS RÍOS DEL PIEDEMONTE LLANERO

Se mantiene la alerta ya que las lluvias han continuado en la región durante las últimas horas, especialmente en los departamentos de Meta y Guaviare. Se recomienda a los pobladores ribereños y autoridades locales que tomen las medidas preventivas necesarias ante los incrementos súbitos en los ríos ubicados en la parte alta de la cuenca de los ríos Casanare, Meta, Guaviare y Vichada.

El IDEAM hace un llamado de atención para que pobladores ribereños y autoridades locales mantengan atento seguimiento al comportamiento de los niveles y tomen las medidas preventivas necesarias ante dichos incrementos, se destaca la creciente súbita con valores altos que se está presentando actualmente en el río Güejar la cual generara incrementos importantes en el nivel del río Ariari y a su vez en el cauce principal del Guaviare. También se recomienda mantener atento seguimiento al comportamiento de los niveles de los ríos Guayabero, Guape, Ariari, Siare, Iteviare y Uvá en el alto Guaviare; Humea, Guacavia, Guatiquía, Guayuriba y Cravo Sur para la cuenca del alto Meta y los ríos Guarrojo y Muco para el alto Vichada.

Estos aportes ya se encuentran generando incrementos hacia aguas abajo de los cauces principales de los ríos Meta y Guaviare por lo que también se recomienda seguimiento al comportamiento de estos dado que para hoy mantendrán ascenso con valores cercanos a los estados altos.

REGIÓN AMAZÓNICA**ALERTA NARANJA: DESLIZAMIENTOS DE TIERRA**

Se pronostica amenaza Alta a Muy Alta por deslizamientos de tierra en áreas inestables en jurisdicción de los municipios de:

DEPARTAMENTO	MUNICIPIOS
CAQUETÁ	Florencia y Montañita.
PUTUMAYO	Mocoa y Villagarzón.

ALERTA NARANJA: CRECIENTE SÚBITAS EN LA CUENCA ALTA DEL RÍO CAQUETÁ Y PUTUMAYO

El IDEAM mantiene la recomendación tanto a pobladores como autoridades locales de los municipios de Caquetá y Putumayo tomar las medidas pertinentes ante los incrementos súbitos con valores altos que han venido presentando las corrientes ubicadas en las partes altas de las cuencas de los ríos Caquetá y Putumayo, se destacan la quebrada Perdiz y el río Hacha que cruzan el casco urbano de la ciudad de Florencia. En el piedemonte amazónico especialmente en el departamento de Putumayo continúan las lluvias.

MAR CARIBE**CONDICIONES NORMALES****OCÉANO PACÍFICO****ALERTA AMARILLA: TIEMPO LLUVIOSO**

El día de hoy, 11 de mayo, en amplios sectores del centro del Pacífico nacional, se advierten condiciones lluviosas durante la jornada con posibilidad en algunos casos de actividad eléctrica y ráfagas de viento, se recomienda a pescadores y usuarios de embarcaciones menores consultar con las Capitanías de puerto antes de zarpar.

ALERTA ROJA. PARA TOMAR ACCIÓN Advierte a los sistemas de prevención y atención de desastres sobre la amenaza que puede ocasionar un fenómeno con efectos adversos sobre la población, el cual requiere la atención inmediata por parte de la población y de los cuerpos de atención y socorro. Se emite una alerta sólo cuando la identificación de un evento extraordinario indique la probabilidad de amenaza inminente y cuando la gravedad del fenómeno implique la movilización de personas y equipos, interrumpiendo el normal desarrollo de sus actividades cotidianas.

ALERTA NARANJA. PARA PREPARARSE Indica la presencia de un fenómeno. No implica amenaza inmediata y como tanto es catalogado como un mensaje para informarse y prepararse. El aviso implica vigilancia continua ya que las condiciones son propicias para el desarrollo de un fenómeno, sin que se requiera permanecer alerta.

ALERTA AMARILLA. PARA INFORMARSE Es un mensaje oficial por el cual se difunde información. Por lo regular se refiere a eventos observados, reportados o registrados y puede contener algunos elementos de pronóstico a manera de orientación. Por sus características pretéritas y futuras difiere del aviso y de la alerta, y por lo general no está encaminado a alertar sino a informar.

CONDICIONES NORMALES Indica que no existe ninguna clase de alerta para la región o zona mencionada.

°C: grados Celsius; m: metros; mm: milímetros; msnm: metros sobre nivel del mar; Km/h: kilómetros sobre hora

GOES: Geostationary Operational Environmental Satellites (Satélite Geostacionario Operacional)

Omar FRANCO TORRES, Director General
Christian EUSCATEGUI COLLAZOS, Jefe Oficina del Servicio de Pronósticos y Alertas

Profesionales en turno:
Daniel USECHE, Carolina ROZO, Claudia CONTRERAS, Ana VEGA y Adriana Paola BARBOSA.
Internet: <http://www.ideam.gov.co>
Correos electrónicos: servicio@ideam.gov.co, alertasideam@ideam.gov.co
Carrera 10 N° 20 - 30 ** Piso 9, Bogotá, D.C.
Teléfono: 3527160 ext. 1334-1336.

Siganos en: Twitter: @IDEAMColombia; Facebook: www.facebook.com/ideam.instituto
YouTube: Canal de InstitutoIDEAM / <http://www.youtube.com/user/InstitutoIDEAM>