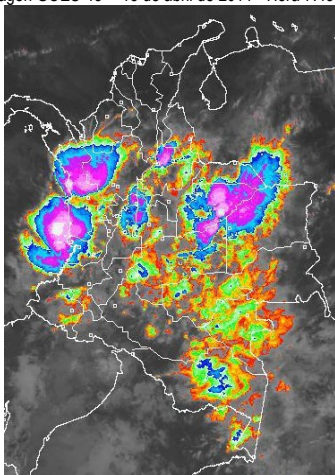


CONDICIONES HIDROMETEOROLÓGICAS ACTUALES

En las últimas 24 horas se ha observado un aumento considerable de la nubosidad en el país proveniente del Suroriente del continente suramericano, condición que favoreció lluvias importantes en amplios sectores de las regiones Pacífica, Orinoquia, Amazónica y Andina, incluido el piedemonte oriental de la cordillera oriental. El pronóstico del estado del tiempo para los siguientes días nos indica la continuidad de las precipitaciones, especialmente en los departamentos andinos donde se incrementará la amenaza por deslizamientos de tierra y crecientes súbitas.

IMÁGEN SATELITAL

Imagen GOES-13 * 15 de abril de 2014 * Hora 7:45 a.m. HLC



LO MÁS DESTACADO

ALERTA ROJA. PARA TOMAR ACCIÓN **ALERTA NARANJA. PARA PREPARARSE** **ALERTA AMARILLA. PARA INFORMARSE**

LLUVIAS	Incremento importante de las lluvias en casi todo el territorio nacional, siendo el de ayer el más lluvioso en el transcurso de abril de 2014; éstas se presentaron principalmente en las regiones Andina, Pacífica y Orinoquia. El mayor registro se obtuvo en el municipio de Restrepo (Meta) , con 110.0 mm .
ALERTA ROJA	<ul style="list-style-type: none"> Por incendios de la cobertura vegetal en algunas zonas de bosques, cultivos y pastos localizadas en las regiones Caribe, Orinoquia y sectores de la Región Andina.
ALERTA NARANJA	<ul style="list-style-type: none"> Por deslizamientos de tierra en áreas inestables y de alta pendiente localizadas en la Región Pacífica, Orinoquia, Amazónica y Andina. Por incendios de la cobertura vegetal en algunas zonas de bosques, cultivos y pastos localizadas en las regiones Caribe, Orinoquia y sectores de la Región Andina.
ALERTA AMARILLA	<ul style="list-style-type: none"> Incremento moderado de los niveles de los ríos Atrato y San Juan (Chocó) y varios de la vertiente del Orinoco (se destacan: Meta, Casanare, Cravo Norte, Cravo Sur, Guéjar y Guape), condición hidrológica que se extiende también para todos sus afluentes de las corrientes mencionadas. Se resalta que en momento los niveles de los ríos no causan ninguna afectación.
OTROS	Se prevé que durante la tercera semana de abril y correspondiendo con el comportamiento meteorológico para ésta época del año, se acentúe la primera temporada lluviosa, en la parte del territorio nacional, condición normal para la época. El IDEAM recomienda desde ya tomar las medidas preventivas en zonas de ladera o alta pendiente ante la posibilidad de deslizamientos de tierra o crecientes súbitas.

PRONÓSTICO CONDICIONES METEOROLÓGICAS ESPECIALES

ÁREA DEL VOLCÁN CERRO MACHIN

Cielo entre parcialmente nublado y nublado con precipitaciones de variada intensidad a diferentes horas de la tarde y noche.

EL SERVICIO GEOLOGICO COLOMBIANO lo reporta en **NIVEL AMARILLO (III): CAMBIOS EN EL COMPORTAMIENTO DE LA ACTIVIDAD VOLCANICA**. 4.80 -75.62

ELEVACIÓN (pies)	DIRECCIÓN	VELOCIDAD	
		NUDOS	Km/h
10,000	SURESTE	5	9
18,000	SURESTE	5	9
24,000	VARIABLE	5 - 10	9 - 18
30,000	VARIABLE	5 - 10	9 - 18

ÁREA DEL VOLCÁN NEVADO DEL HUILA

Se pronostican nubes densas durante la jornada con lluvias entre ligeras a moderadas, especialmente después del mediodía.

EL SERVICIO GEOLOGICO COLOMBIANO lo reporta en **NIVEL AMARILLO (III): CAMBIOS EN EL COMPORTAMIENTO DE LA ACTIVIDAD VOLCANICA**. 2.92 -76.05

ELEVACIÓN (pies)	DIRECCIÓN	VELOCIDAD	
		NUDOS	Km/h
10,000	SURESTE	5	9
18,000	SURESTE	5	9
24,000	VARIABLE	5 - 10	9 - 18
30,000	SURESTE	5 - 10	9 - 18

ÁREA DEL VOLCÁN GALERAS

Nubosidad densa con precipitaciones ligeras e intermitentes.

EL SERVICIO GEOLOGICO COLOMBIANO lo reporta en **NIVEL AMARILLO (III): CAMBIOS EN EL COMPORTAMIENTO DE LA ACTIVIDAD VOLCANICA**. 1.55 -77.37

ELEVACIÓN (pies)	DIRECCIÓN	VELOCIDAD	
		NUDOS	Km/h
10,000	SURESTE	5	9
18,000	SURESTE	10 - 15	18 - 28
24,000	SURESTE	10 - 15	18 - 28
30,000	ESTE	10 - 15	18 - 28

ÁREA DEL VOLCÁN NEVADO DEL RUIZ

En el transcurso del día y de la noche predominarán las condiciones nubosas con lluvias entre ligeras a moderadas.

EL SERVICIO GEOLOGICO COLOMBIANO lo reporta en **NIVEL AMARILLO (III): CAMBIOS EN EL COMPORTAMIENTO DE LA ACTIVIDAD VOLCANICA**. 4.89 -75.32

ELEVACIÓN (pies)	DIRECCIÓN	VELOCIDAD	
		NUDOS	Km/h
10,000	SURESTE	5	9
18,000	SURESTE	5	9
24,000	VARIABLE	5	9
30,000	VARIABLE	5	9



Consulte todos los días el pronóstico del tiempo y las alertas hidrometeorológicas vigentes del IDEAM, en un formato de calidad. Alrededor de las 7:30 a. m. está a disposición del público en www.ideam.gov.co. Se puede ver también en dispositivos móviles. [AQUÍ](#)

PRECIPITACIONES

A continuación se relacionan los municipios donde en las últimas 24 horas se registraron precipitaciones iguales o superiores a 30.0 mm

DEPARTAMENTO	MUNICIPIO
ANTIOQUIA	San Francisco (32.0) y Abriaquí (22.0).
ARAUCA	Tame (20.0).
BOYACÁ	Campohermoso (28.0).
CALDAS	Victoria (55.6), Manzanares (33.2), Pácora (28.0) y Pensilvania (24.0).
CAQUETA	San José de Fragua (102.1), Florencia (56.6) y Belén de los Andaquíes (29.0).
CASANARE	Villanueva (102.0), Sabanalarga (66.0), El Yopal (65.1), Pore (57.0), Tauramena (35.6) y Támara (29.2).
CAUCA	Puerto Tejada (20.4) y Santander de Quilichao (20.0).
CHOCÓ	Condoto (80.0), Lloró (74.4), Istmina (25.0) y Medio San Juan (23.0).
CUNDINAMARCA	Medina (25.0).
META	Restrepo (110.0) , Villavicencio (90.0), Puerto López (95.0), Acacias (76.0), Vista Hermosa (65.0), Barranca de Upiá (61.0), Mesetas (58.0), Guamal (50.0), San Martín (49.0), Cubarral (45.0), Fuente de Oro (45.0), El Calvario (37.0), La Macarena (35.0), San Juan de Arama (31.0).
NARIÑO	Pasto (20.5).
NORTE DE SANTANDER	Cucutilla (25.0).
SANTANDER	Coromoro (21.2).
TOLIMA	Mariquita (60.0), Lérída (48.0), Ambalema (25.6), Armero (25.0) y Líbano (20.0).
VALLE DEL CAUCA	Cali (80.8), Buenaventura (66.0), Caicedonia (40.0), Candelaria (53.0), Buga (38.1), Dagua (31.0) y Sevilla (23.7).

TEMPERATURAS MÁXIMAS

A continuación se relacionan los municipios donde en las últimas 24 horas se registraron temperaturas iguales o superiores a 35.0°C:

DEPARTAMENTO	MUNICIPIO
ARAUCA	Arauca (35.8).
ATLÁNTICO	Manatí (37.4).
CAUCA	Mercaderes (36.8).
CESAR	Valledupar (38.2), Codazzi (36.6).
CUNDINAMARCA	Jerusalén (38.2).
HUILA	Baraya (36.4) y Neiva (35.9).
LA GUAJIRA	Urumita (37.4).
MAGDALENA	Pivijay (37.4) y Zona Bananera (36.4).
META	San Martín (35.8).
PUTUMAYO	Mocoa (69.5), San Francisco (24.5) y Puerto Leguizamo (24.0).
SANTANDER	El Palmar (35.6) y Sabana de Torres (35.0).
SUCRE	Corozal (35.0).
TOLIMA	Natagaima (40.8), Flandes (37.0), Valle de San Juan (35.6), Espinal (35.6) y Armero (35.6).
VAUPÉS	Mitú (68.0).
VICHADA	Puerto Carreño (36.0).

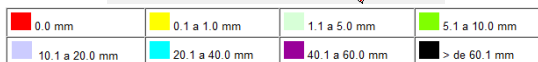
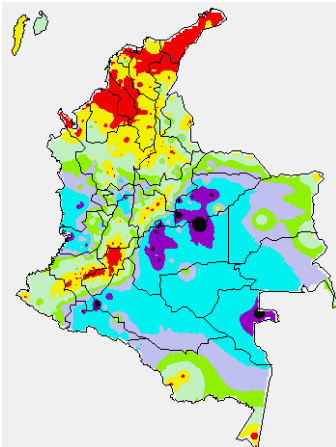
TEMPERATURAS MÍNIMAS

A continuación se relacionan los municipios donde en las últimas 24 horas se registraron temperaturas iguales o inferiores a 5.0°C y que eventualmente correrían el riesgo de helada:

DEPARTAMENTO	MUNICIPIO
NARIÑO	Ipiales (4.0).

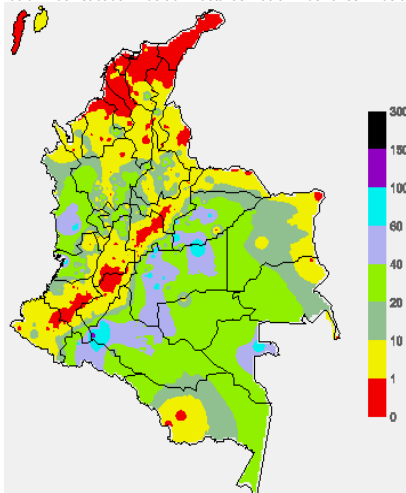
MAPA DE PRECIPITACIÓN DIARIA

Desde las 7:00 a.m. del lunes 14 de abril hasta las 7:00 a.m. del martes 15 de abril de 2014.



MAPA DE PRECIPITACIÓN ACUMULADA DE LOS ÚLTIMOS 3 DÍAS

Desde las 7:00 a.m. del sábado 12 de abril hasta las 7:00 a.m. del lunes 14 de abril de 2014



ESTADO DE LOS EMBALSES

A continuación se relacionan los volúmenes útiles diarios (expresados en porcentaje) de reservas de algunos embalses de acuerdo con información consultada en XM.

ZONA	EMBALSE	VOLUMEN ÚTIL DIARIO (%)		
ANTIOQUIA	MIEL I	42.57		
	MIRAFLORES	37.61		
	PEÑOL	53.71		
	PLAYAS	47.35		
	PORCE II	8.52		
	PORCE III	37.25		
	PUNCHINÁ	16.20		
	RIOGRAÑEZ	20.98		
	SAN LORENZO	41.78		
	TRONERAS	6.46		
CARIBE	URRÁ I	19.35		
CENTRO	AGREGADO BOGOTÁ	51.00	NEUSA	61.77
			SISGA	37.14
			TOMINÉ	51.01
		BETANIA	64.68	
		MUÑA	58.19	
ORIENTE	PRADO	71.26		
	CHUZA	57.10		
	ESMERALDA	23.02		
	GUAVIO	18.33		
VALLE DEL CAUCA	ALTO ANCHICAYÁ	1.19		
	CALIMA 1	70.05		
	SALVAJINA	63.12		

PRONÓSTICO METEOROLÓGICO (martes 15 y miércoles 16 de abril de 2014).

REGIÓN	PRONÓSTICO
SABANA DE BOGOTÁ	MARTES: el día de hoy se espera abundante nubosidad, con lloviznas dispersas por la mañana en el Suroccidente del área, en la tarde y noche se estiman precipitaciones acompañadas de tormentas eléctricas en algunos casos. MIÉRCOLES: en gran parte de la Ciudad y de la Sabana predominarán los cielos nublados con precipitaciones entre ligeras a moderadas a diferentes horas de la tarde y noche.
ANDINA	MARTES: Cielo entre parcialmente cubierto y cubierto con precipitaciones en la mañana, al final de la tarde y durante algunas horas de la noche en amplias zonas de Antioquia, Eje cafetero, Santanderes, Cundinamarca, Tolima, Boyacá, Huila, Valle del Cauca, Cauca y Nariño. Posibilidad de actividad eléctrica dispersa. MIÉRCOLES: en gran parte de la región predominará el tiempo seco por la mañana, salvo en sectores del Nororiente de Cundinamarca, Antioquia, Santanderes, Risaralda, Caldas, Quindío, Valle del Cauca, Tolima, Huila y Boyacá donde son esperadas precipitaciones. En horas de la tarde y noche persistirán las lluvias, inclusive no se descarta actividad eléctrica en varios sectores de los departamentos antes mencionados.
CARIBE	MARTES: cielo entre despejado y parcialmente nublado con tiempo seco y caluroso, salvo en el Sur de Bolívar, Atlántico, Cesar, Magdalena, Sucre y Córdoba y en el Urabá donde se advierten precipitaciones al finalizar la tarde y por la noche, con posibilidad de tormentas eléctricas. MIÉRCOLES: en gran parte de la región prevalecerán las condiciones secas con pocas nubes, excepto en sectores de Bolívar, Cesar, Magdalena, Sucre, Córdoba y Urabá donde se pronostican lluvias de variada intensidad a diferentes horas de la tarde y noche. No se descarta actividad eléctrica.
ARCHIPIÉLAGO DE SAN ANDRÉS, PROVIDENCIA Y SANTA CATALINA	MARTES: aunque en el archipiélago son pronosticadas condiciones secas, no se descartan lloviznas esporádicas durante la jornada. MIÉRCOLES: cielo entre despejado y parcialmente nublado con precipitaciones ocasionales a lo largo del día y de la noche.
MAR CARIBE	MARTES: en la mayor parte de la zona marítima nacional se prevé tiempo seco con nubes dispersas, salvo en el área de San Andrés y Providencia donde no se descartan lloviznas ocasionales. MIÉRCOLES: en gran parte del Caribe colombiano predominarán las condiciones secas con cielo entre despejado y parcialmente cubierto, excepto en el archipiélago donde se advierten precipitaciones esporádicas, y en el Golfo de Urabá donde se estiman precipitaciones con actividad eléctrica en algunos casos.
PACÍFICA	MARTES: en gran parte de la región se espera tiempo lluvioso con tormentas eléctricas a diferentes horas, salvo en sectores de Nariño donde las precipitaciones se reactivarán después del mediodía y durante la noche. MIÉRCOLES: cielo entre parcialmente nublado y nublado con precipitaciones de variada intensidad y actividad eléctrica, particularmente en horas de la tarde y noche.

CONTINUACIÓN

REGIÓN	PRONÓSTICO
OCEANO PACÍFICO	MARTES: en la mayor parte del área marítima colombiana se pronostican condiciones lluviosas con probabilidad de tormentas eléctricas. MIÉRCOLES: en el centro y Norte del Pacífico nacional se pronostican lluvias con descargas eléctricas a diferentes horas del día y de la noche. En el Sur predominará el tiempo seco, salvo en zonas aledañas al litoral donde se prevén lloviznas.
INSULAR PACÍFICO	MARTES: en Malpelo aunque se pronostica tiempo seco no se descartan precipitaciones ocasionales después del mediodía. En Gorgona por el contrario son estimadas condiciones lluviosas con posibilidad de descargas eléctricas. MIÉRCOLES: en Malpelo y Gorgona se prevén lluvias entre ligeras y moderadas, temprano en la mañana y durante algunas horas de la tarde y noche.
ORINOQUIA	MARTES: en el transcurso de la jornada predominarán las condiciones lluviosas con posibilidad en algunos casos de actividad eléctrica, especialmente hacia el Piedemonte llanero a la altura de Arauca, Casanare y Meta. MIÉRCOLES: nubosidad variable con lluvias ligeras y dispersas temprano en la mañana. Al final de la tarde y durante algunas horas de la noche se estiman precipitaciones con descargas eléctricas.
AMAZONIA	MARTES: se pronostican condiciones nubosas con precipitaciones y descargas eléctricas en varios sectores de Amazonas, Vaupés, Guainía, Guaviare, Caquetá y Putumayo. MIÉRCOLES: en la mayor parte de la región se prevén lluvias, principalmente en el Piedemonte amazónico, a la altura de Caquetá y Putumayo y en áreas de Guainía, Guaviare, Vaupés y Amazonas. Probabilidad de tormentas eléctricas.

ALERTAS VIGENTES Y PRODUCTOS ADICIONALES

Para mayor información sobre el pronóstico del estado del tiempo, informes técnicos diarios, comunicados especiales, mapas diarios de temperaturas máximas y mínimas e información diaria de precipitación se sugiere consultar los siguientes enlaces:

- [MAPA DIARIO DE TEMPERATURA MÁXIMA.](#)
- [MAPA DIARIO DE TEMPERATURA MÍNIMA.](#)
- [INFORMACIÓN DIARIA DE PRECIPITACIÓN Y TEMPERATURA DE LOS PRINCIPALES AEROPUERTOS DEL PAÍS.](#)
- [MOSAICO MAPAS DE PRECIPITACIÓN DIARIA EN MILÍMETROS](#)

REGIÓN CARIBE

ALERTA ROJA: INCENDIOS DE LA COBERTURA VEGETAL

Se mantiene ésta alerta debido a la amenaza alta de ocurrencia de incendios de la cobertura vegetal en zonas de bosques, cultivos y pastos, localizados en los siguientes municipios y sectores aledaños:

DEPARTAMENTO	MUNICIPIOS
ATLÁNTICO	Puerto Colombia, Tubará.
BOLÍVAR	Achí, Arjona, Cicuco, Córdoba, El Carmen De Bolívar, Hatillo De Loba, Magangué, Margarita, Mompós, Pinillos, Regidor, Rioviejo, San Fernando, San Jacinto Del Cauca, Santa Catalina, Santa Rosa Del Sur, Talaiqua Nuevo, Tiquisio (Puerto Rico), Zambrano.
CESAR	Agustín Codazzi, Astrea, Becerril, Chimichagua, Chiriguáná, Curumani, El Paso, La Gloria, La Jagua De Iberico, La Paz, San Diego, Valledupar.
CÓRDOBA	Canalete, Chima, Lorica, Los Córdoba, Moñitos, Puerto Escondido, Purísima, San Antero, San Bernardo del Viento, San Pelayo.
LA GUAJIRA	Albania, Barrancas, Dibulla, Distracción, El Molino, Fonseca, Hato Nuevo, Maicao, Manaure, Riohacha, San Juan del Cesar, Uribia, Villanueva.
MAGDALENA	Algarrobo, Aracataca, Ciénaga, El Retén, Fundación, Nueva Granada, Pijiño del Carmen, Pivijay, Plato, Pueblviejo, Sabanas de San Ángel, San Sebastián de Buenavista, San Zenón, Santa Ana, Santa Bárbara De Pinto, Santa Marta, Zona Bananera.
SUCRE	Buenavista, El Roble, Galeras, Guaranda, Majagual, San Benito Abad, San Pedro, Sincé, Sincedejo, Sucre, Tolú, Tuluviéjo.

Se recomienda especial atención en el Parque Nacional Natural Sierra Nevada de Santa Marta, Macuira, Santuario de Flora y Fauna Ciénaga Grande de Santa Marta y el Via Parque Isla de Salamanca.

ALERTA NARANJA: INCENDIOS DE LA COBERTURA VEGETAL

Debido al incremento de la temperatura en la región, se evidencia amenaza moderada de ocurrencia de incendios de la cobertura vegetal en zonas de bosques, cultivos y pastos, localizados en los siguientes municipios y sectores aledaños:

DEPARTAMENTO	MUNICIPIOS
BOLIVAR	Altos del Rosario, Arenal, Barranco de Loba.
CESAR	San Alberto
CORDOBA	Cotorra.
MAGDALENA	Guamal.

REGIÓN ANDINA

ALERTA ROJA: INCENDIOS DE LA COBERTURA VEGETAL.

Se mantiene ésta alerta debido a la amenaza alta de ocurrencia de incendios de la cobertura vegetal en zonas de bosques, cultivos y pastos, localizados en los siguientes municipios y sectores aledaños:

DEPARTAMENTO	MUNICIPIOS
ANTIOQUIA	Apartadó, Arboletes, Caramanta, Concepción, Marinilla, Medellín, San Juan de Urabá.
BOYACA	Aquitania, Chiquiza, Chivatá, Cómbita, Corrales, Covarachia, Cucaita, Cuitiva, El Cocuy, Firavitoba, Iza, La Uvita, Mongua, Monguí, Motavita, Nuevo Colon, Oicatá, Pesca, Sáchica, Samacá, Siachoque, Sogamoso, Sora, Sotaquirá, Tinjacá, Toca, Topaga, Tota, Tuta, Ventaquemada.
CALDAS	Salamina.
CAUCA	Cajibío, Páez (Belalcázar), Piendamó, Popayán, Silvia, Totoró
CUNDINAMARCA	Anolaima, Bogotá D.C., Bojacá, Cachipay, Carmen de Carupa, Chaguani, Cucunubá, Facatativá, Funza, Fúquene, Fusagasuga, Guachetá, Lenguaque, Madrid, Mosquera, Nobsa, Pacho, Pandi, Puerto Salgar, San Bernardo, Simijaca, Suesca, Susa, Sutatausa, Tenjo, Ubaté, Utica, Villapinzón, Zipacón.
HUILA	Colombia, Iquira, La Plata, Nátaga, Neiva, Paicol, Palermo, Rivera, Tello, Teruel, Tesalia, Villavieja, Yaguará.
NARIÑO	El Peñol y La Unión.
NORTE DE SANTANDER	Ábrego, Bucarasica, Cáchira, Cúcuta, Durania, El Zulia, Gramalote, Los Patios, Lourdes, Pamplona, Puerto Santander, Salazar, San Calixto, San Cayetano, Santiago, Sardinata, Tibú, Villa Del Rosario, Villa Caro.
SANTANDER	Capitanejo y San Miguel.
TOLIMA	Alvarado, Ataco, Carmen De Apicalá, Chaparral, Coyaima, Dolores, Espinal, Ibagué, Icononzo, Melgar, Natagaima, Ortega, Piedras, Prado, Purificación, Roncesvalles, Rovira, San Luis, Suárez.
VALLE DEL CAUCA	Buga y El Cerrito.

Se recomienda especial atención en el Parque Nacional Natural El Cocuy, Los Nevados, Chingaza, Santuario de Flora y Fauna Guanenta Alto Rio Fonce, Páramo de Guerrero, Páramo de Rabanal, Parque Santa Emilia, Páramo de Almorzadero, Parque Santa Emilia y Páramo de Guacheneque.

ALERTA NARANJA: INCENDIOS DE LA COBERTURA VEGETAL

Debido al incremento de la temperatura en la región, se evidencia amenaza moderada de ocurrencia de incendios de la cobertura vegetal en zonas de bosques, cultivos y pastos, localizados en los siguientes municipios y sectores aledaños:

DEPARTAMENTO	MUNICIPIOS
ANTIOQUIA	Andes, Amagá, Bello, Betania, Copacabana, Fredonia, Girardota, La Pintada, Necoclí, Pueblorrico, Salgar, Santa Bárbara, Tamesía, Tarso, Titiribí, Turbo, Valparaiso, Venecia.
BOYACÁ	Arcabuco, Buenavista, Boavita, Chita, Chinquinquirá, Duitama, Gámeza, Guacamayas, Jericó, Paipa Ráquira, Tópaga, Tibasosa, Sotaquirá, San Mateo, Samacá, Monguí, Soata, Sora, Sáchica, Tunja, San Miguel de Sema, Tibaná, Maripí, Mongua, Motavita, Úmbita.
CAUCA	Balboa, Bolivar, Florencia, Mercaderes, Patía(El Bordo), San Sebastián
CUNDINAMARCA	Albán, Arbeláez, Cabrera, Cajicá, Choachí, Cogua, Cota, El Rosal, Girardot, Guaduas, Guayabal de Siquima, Jerusalén, La Mesa, Macheta, Nariño, Nemocon, Nilo, Ricaurte, Sesquié, Sibate, Silvania, Simijaca, Soacha, Subachoque, Tabio, Tausa, Utica, Venecia, Zipaquirá.
HUILA	Aipe, Altamira, Baraya, La Argentina, Santa María, Tarqui.
NARIÑO	Colón (Génova), El Tambo, La Llanada, Leiva, Linares, Los Andes (Sotomayor), Policarpa, Samaniego, San Lorenzo, San Pablo, San Pedro de Cartago, Santa Cruz (Guachavés), Taminango, Túquerres.
NORTE DE SANTANDER	Arboledas, Bochalema, Chinácota, la Playa, Ragonvalia
QUINDIO	Pijao
SANTANDER	Curití, Enciso, Málaga, Molagavita, San Andrés, San José de Miranda.
TOLIMA	Alpujarra, Coello, Cunday, Espinal, Falan, Flandes, Guamo, Melgar, Ortega, Rioblanco, Valle de San Juan , Villarrica
VALLE DEL CAUCA	Florida y Ansermanuevo.

ALERTA NARANJA: DESLIZAMIENTOS DE TIERRA

Se eleva a este nivel de alerta por deslizamientos de tierra áreas inestables localizadas en los departamentos:

DEPARTAMENTO	MUNICIPIOS
META	Cubarral, El Castillo, Restrepo y Villavicencio.

REGIÓN PACÍFICA**ALERTA NARANJA: DESLIZAMIENTOS DE TIERRA**

Se eleva a este nivel de alerta por deslizamientos de tierra áreas inestables localizadas en los departamentos:

DEPARTAMENTO	MUNICIPIOS
CAUCA	López de Micay, Timbiquí y El Tambo.
CHOCÓ	Cértegui, Condoto, Istmina, Nóvita, Tadó, Alto Baudó (pie de pato), Atrato (yuto), Río Quito (Paimadó), Bajo Baudó (Pizarro), El Cantón del san pablo (Managrú), Medio Baudó (Boca de Pepú), Unión panamericana (Ánimas), Río Iró (Santa Rita) y Medio San Juan (Andagoya).
NARIÑO	Barbacoas.
VALLE DEL CAUCA	Buenaventura y Calima.

ALERTA AMARILLA: PROBABILIDAD DE CRECIENTES SÚBITAS EN VARIAS CORRIENTES.

Debido al incremento de lluvias en el departamento del Chocó, se prevén incrementos importantes del río Atrato (vertiente en el Golfo de Urabá) y en el río san Juan (vertiente al Océano Pacífico), condición hidrológica que se extiende también para todos sus afluentes de las corrientes mencionadas. Se resalta que en momento los niveles de los ríos no causan ninguna afectación.

REGIÓN ORINOQUIA**ALERTA ROJA: INCENDIOS DE LA COBERTURA VEGETAL**

Se mantiene ésta alerta debido a la amenaza alta de ocurrencia de incendios de la cobertura vegetal en zonas de bosques, cultivos y pastos, localizados en los siguientes municipios y sectores aledaños:

DEPARTAMENTO	MUNICIPIOS
ARAUCA	Arauca, Arauquita, Saravena y Tame.
CASANARE	Aguazul, Hato Corozal, La Salina, Nunchía, Orocué, Pore, Recetor, San Luis de Palenque, Támara, Paz de Ariporo, La Salina, Maní, Tauramena.
META	La Macarena y Puerto López.
VICHADA	Puerto Carreño, Santa Rosalía, La Primavera y Cumaribo.

Se recomienda especial atención en el Parque Nacional Natural Sierra de la Macarena y Parque Nacional Nukak.

ALERTA ROJA: DESLIZAMIENTOS DE TIERRA

Amenaza muy alta de deslizamientos de tierra en:

DEPARTAMENTO	MUNICIPIOS
META	Restrepo.

ALERTA NARANJA: DESLIZAMIENTOS DE TIERRA

Se eleva a este nivel de alerta por deslizamientos de tierra áreas inestables localizadas en los departamentos:

DEPARTAMENTO	MUNICIPIOS
META	Cubarral, El Castillo, El calvario, Guamal y Villavicencio

ALERTA AMARILLA: PROBABILIDAD DE CRECIENTES SÚBITAS EN VARIAS CORRIENTES.

Debido al incremento de lluvias en el piedemonte llanero, se prevén incrementos importantes de ríos de la vertiente del Orinoco (se destacan: Meta, Casanare, Cravo Norte, Cravo Sur, Guéjar y Guape), condición hidrológica que se extiende también para todos sus afluentes de las corrientes mencionadas. Se resalta que en momento los niveles de los ríos no causan ninguna afectación.

REGIÓN AMAZÓNICA**ALERTA NARANJA: DESLIZAMIENTOS DE TIERRA**

Se eleva a este nivel de alerta por deslizamientos de tierra áreas inestables localizadas en los departamentos:

DEPARTAMENTO	MUNICIPIOS
CAQUETÁ	Belén de los Andaquíes, San José de Fragua.

MAR CARIBE

CONDICIONES NORMALES.

OCEANO PACÍFICO**ALERTA AMARILLA POR PLEAMAR**

Desde el 15 de abril y hasta el próximo 19 de abril se espera una de las mareas astronómicas más significativas del mes en el litoral Pacífico colombiano. Por esta razón se recomienda a los habitantes costeros estar atentos a la evolución de este fenómeno.

ALERTA AMARILLA POR TIEMPO LLUVIOSO

En gran parte del Norte y Centro del Pacífico colombiano, especialmente en zonas aledañas a la costa se prevén lluvias de variada intensidad acompañadas en algunos casos por tormentas eléctricas y rachas de viento. Por esta razón se recomienda a los usuarios de pequeñas embarcaciones consultar con las Capitanías de puerto antes de zarpar.

ALERTA ROJA. PARA TOMAR ACCIÓN Advierte a los sistemas de prevención y atención de desastres sobre la amenaza que puede ocasionar un fenómeno con efectos adversos sobre la población, el cual requiere la atención inmediata por parte de la población y de los cuerpos de atención y socorro. Se emite una alerta sólo cuando la identificación de un evento extraordinario indique la probabilidad de amenaza inminente y cuando la gravedad del fenómeno implique la movilización de personas y equipos, interrumpiendo el normal desarrollo de sus actividades cotidianas.

ALERTA NARANJA. PARA PREPARARSE Indica la presencia de un fenómeno. No implica amenaza inmediata y como tanto es catalogado como un mensaje para informarse y prepararse. El aviso implica vigilancia continua ya que las condiciones son propicias para el desarrollo de un fenómeno, sin que se requiera permanecer alerta.

ALERTA AMARILLA. PARA INFORMARSE Es un mensaje oficial por el cual se difunde información. Por lo regular se refiere a eventos observados, reportados o registrados y puede contener algunos elementos de pronóstico a manera de orientación. Por sus características preterísticas y futuras difiere del aviso y de la alerta, y por lo general no está encaminado a alertar sino a informar.

CONDICIONES NORMALES Indica que no existe ninguna clase de alerta para la región o zona mencionada.

°C: grados Celsius; m: metros; mm: milímetros; msnm: metros sobre nivel del mar;

Km/h: kilómetros sobre hora

GOES: Geostationary Operational Environmental Satellites (Satélite Geostacionario Operacional Ambiental).

GOES-13 es el designado GOES-Este, localizado en 75° W sobre el ecuador geográfico.

HLC: hora local colombiana

PNN: Paroue Nacional Natural; SFF: Santuario de Fauna y Flora

Omar FRANCO TORRES, Director General
Christian EUSCATEGUI COLLAZOS, Jefe Oficina del Servicio de Pronósticos y Alertas

Profesionales en turno:
Constanza ROSERO, Gloria ARANGO, María Cecilia CARDONA, Mery FERNÁNDEZ, Daniel USECHE, Patricia MESA y Alberto PARDO.
Internet: <http://www.ideam.gov.co>
Correos electrónicos: servicio@ideam.gov.co, alertasideam@ideam.gov.co
Carrera 10 N° 20 - 30 ** Piso 9, Bogotá, D.C.
Teléfono: 3527160 ext. 1334-1336.

Síganos en: Twitter: @IDEAMColombia; Facebook: www.facebook.com/ideam.instituto
YouTube: Canal de InstitutoIDEAM / <http://www.youtube.com/user/InstitutoIDEAM>