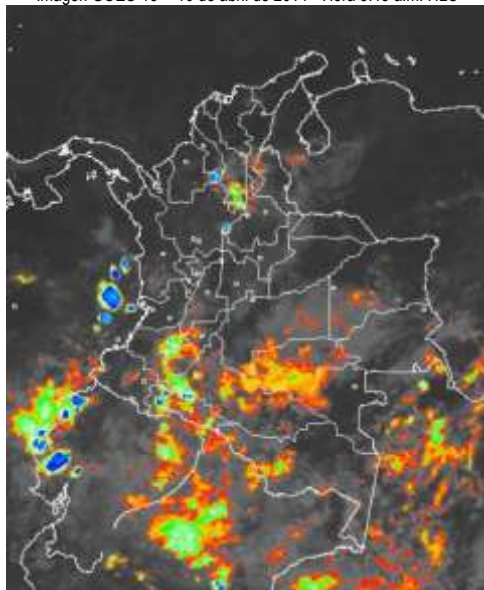


CONDICIONES HIDROMETEOROLÓGICAS ACTUALES

En las primeras horas de la mañana de hoy se han presentado lluvias en el sur de Bolívar y de Sucre, así como en el Medio Magdalena a la altura de Santander y Antioquia, montañas de Nariño y Neiva y norte de Tolima, mientras que en el resto del país se mantienen las condiciones de tiempo seco y seminublado. Se prevé precipitaciones ligeras a la altura del Magdalena medio, Altiplano cundiboyacense, occidente del Eje Cafetero, Macizo colombiano y Piedemonte llanero, y precipitaciones moderadas en la región Amazónica y centro y sur de la región Pacífica. En la Sabana de Bogotá se predomina de tiempo seco durante la mayor parte del día con precipitaciones ligeras en horas de la noche.

IMÁGEN SATELITAL

Imagen GOES-13 * 10 de abril de 2014 * Hora 5:45 a.m. HLC



PRONÓSTICO CONDICIONES METEOROLÓGICAS ESPECIALES

ÁREA DEL VOLCÁN CERRO MACHÍN

Se prevé cielo seminuboso con precipitaciones ligeras esporádicas en horas de la tarde y noche
EL SERVICIO GEOLOGICO COLOMBIANO lo reporta en **NIVEL AMARILLO (III): CAMBIOS EN EL COMPORTAMIENTO DE LA ACTIVIDAD VOLCANICA.** 4.80 -75.62

ELEVACIÓN (pies)	DIRECCIÓN	VELOCIDAD	
		NUDOS	Km/h
10,000	SURESTE	5 - 10	9 - 18
18,000	SURESTE	5 - 10	9 - 18
24,000	NORESTE	5	9
30,000	NORESTE	5	9

ÁREA DEL VOLCÁN NEVADO DEL HUILA

Se prevén condiciones nubosas con precipitaciones ligeras a moderadas en horas de la mañana y tarde.

EL SERVICIO GEOLOGICO COLOMBIANO lo reporta en **NIVEL AMARILLO (III): CAMBIOS EN EL COMPORTAMIENTO DE LA ACTIVIDAD VOLCANICA.** 2.92 -76.05

ELEVACIÓN (pies)	DIRECCIÓN	VELOCIDAD	
		NUDOS	Km/h
10,000	SURESTE	10 - 15	18 - 28
18,000	ESTE	10 - 15	18 - 28
24,000	NORESTE	5 - 10	9 - 18
30,000	SURESTE	5 - 10	9 - 18

ÁREA DEL VOLCÁN GALERAS

Cielo seminublado a nublado con posibles precipitaciones entre ligeras a moderadas

EL SERVICIO GEOLOGICO COLOMBIANO lo reporta en **NIVEL AMARILLO (III): CAMBIOS EN EL COMPORTAMIENTO DE LA ACTIVIDAD VOLCANICA.** 1.55 -77.37

ELEVACIÓN (pies)	DIRECCIÓN	VELOCIDAD	
		NUDOS	Km/h
10,000	SURESTE	5 - 10	9 - 18
18,000	SURESTE	15 - 20	28 - 36
24,000	SURESTE	5 - 10	9 - 18
30,000	SURESTE	10 - 15	18 - 28

ÁREA DEL VOLCÁN NEVADO DEL RUIZ

Cielo parcialmente nublado con precipitaciones ligeras, las más fuertes en horas de la tarde o noche.

EL SERVICIO GEOLOGICO COLOMBIANO lo reporta en **NIVEL AMARILLO (III): CAMBIOS EN EL COMPORTAMIENTO DE LA ACTIVIDAD VOLCANICA.** 4.89 -75.32

ELEVACIÓN (pies)	DIRECCIÓN	VELOCIDAD	
		NUDOS	Km/h
10,000	SURESTE	5 - 10	9 - 18
18,000	NORESTE	5	9
24,000	NORESTE	5 - 10	9 - 18
30,000	NORESTE	5	9

LO MÁS DESTACADO

ALERTA ROJA. PARA TOMAR ACCIÓN **ALERTA NARANJA. PARA PREPARARSE** **ALERTA AMARILLA. PARA INFORMARSE**

LLUVIAS	Las precipitaciones de mayor intensidad se registraron en las regiones Pacífica, Orinoquia, centro y norte de la Andina y Amazonía, alcanzando el mayor volumen en el municipio de: Ambalema (Tolima) con: 78.4 mm.
ALERTA ROJA	<ul style="list-style-type: none"> Por incendios de la cobertura vegetal en algunas zonas de bosques, cultivos y pastos localizadas en las regiones Caribe y sectores de la Región Andina.
ALERTA NARANJA	<ul style="list-style-type: none"> Por deslizamientos de tierra en áreas inestables y de alta pendiente localizadas en la Región Pacífica, Orinoquia, Amazónica y Andina.
ALERTA AMARILLA	<ul style="list-style-type: none"> Por incendios de la cobertura vegetal en algunas zonas de bosques, cultivos y pastos localizadas en las regiones Caribe, Orinoquia y sectores de la Región Andina.
OTROS	<ul style="list-style-type: none"> Descenso considerable de los niveles del río Magdalena en la cuenca media, situación que podría causar restricción en la navegación. Durante el mes de abril tenderá a acentuarse la primera temporada lluviosa del año en la mayor parte del territorio nacional, condición normal para la época. El IDEAM recomienda desde ya tomar las medidas preventivas en zonas de ladera o alta pendiente ante la posibilidad de deslizamientos de tierra o crecientes súbitas.



Consulte todos los días el pronóstico del tiempo y las alertas hidrometeorológicas vigentes del IDEAM, en un formato de calidad. Alrededor de las 7:30 a. m. está a disposición del público en www.ideam.gov.co. Se puede ver también en dispositivos móviles. [AQUÍ](#)

PRECIPITACIONES

A continuación se relacionan los municipios donde en las últimas 24 horas se registraron precipitaciones iguales o superiores a **20.0 mm**:

DEPARTAMENTO	MUNICIPIO
AMAZONAS	El Encanto (24.6), Leticia (20.9),
ATLANTICO	Suan (38.0), Manatí (24.1)
BOLIVAR	María La Baja (26.6)
CALDAS	Manizales (22.6)
CAQUETA	San José de Fragua (20.4)
CAUCA	López (60.0)
CHOCO	Lloro (64.6), Itsmina (43.0), Medio San Juan (32.0)
CORDOBA	Ciénaga de oro (23.5)
CUNDINAMARCA	Nocaima (42.2)
GUAVIARE	San José del Guaviare (43.0)
META	Cubarral (26.0)
NARIÑO	Barbacoas (43.0)
PUTUMAYO	Mocóa (20.9)
QUINDIO	Armenia (49.2)
RISARALDA	Pereira (41.2), La Virginia (28.0), Santa Rosa de Cabal (26.5)
TOLIMA	Ambalema (78.4) , Santa Isabel (37.3), Murillo (27.0)
VALLE DEL CAUCA	Cartago (53.0), Zarcal (37.0), Alto Anchicayá (28.0), Bugalagrande (25.0), Buenaventura (24.4), Roldanillo (23.0)

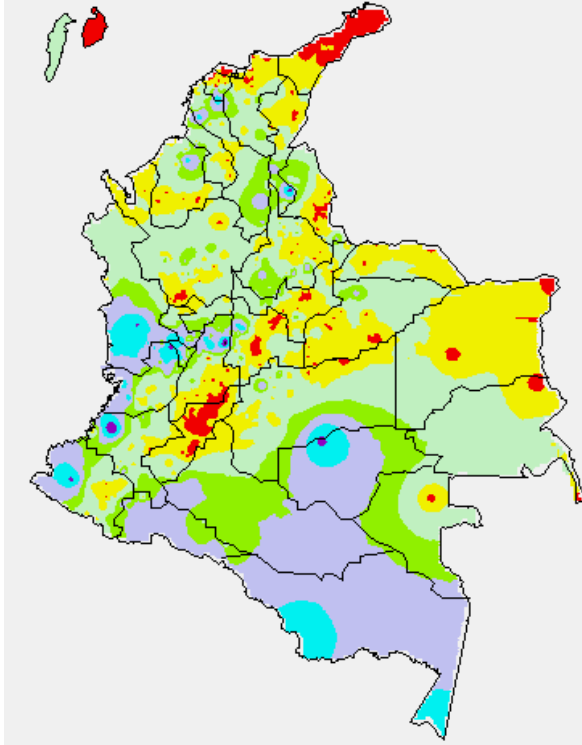
TEMPERATURAS MÁXIMAS

A continuación se relacionan los municipios donde en las últimas 24 horas se registraron temperaturas iguales o superiores a **35.0°C**:

DEPARTAMENTO	MUNICIPIO
ANTIOQUIA	Fredonia (36.6)
ATLANTICO	Manatí (36.0)
BOLIVAR	Magangué (37.2), Zambrano (37.2), Carmen de Bolívar (37.0), María La Baja (36.8), Arjona (35.4), María La Baja - San Pablo (35.0)
CAQUETA	Solano (35.2)
CASANARE	Yopal (35.6), Aguazul (35.4), Trinidad (35.0)
CESAR	Valledupar - Guaymaral (39.4), Valledupar - El Callao (38.0), Agustín Codazzi - Motilonia (37.6), Valledupar - Villa rosa (37.6), Valledupar (37.4), Agustín Codazzi - Hda Centenario (36.4), Chiriguáná (35.8)
CORDOBA	Chima (35.6), Ciénaga de oro (35.2)
CUNDINAMARCA	Jerusalén (38.8)
LA GUAJIRA	Urumita (38.4), Riohacha (37.4), Hatonuevo (37.8), Maicao (35.4)
MAGDALENA	Zona Bananera (37.2), Pivijay (37.0)
NORTE DE SANTANDER	Cúcuta (35.6)
SANTANDER	Capitanejo (37.2)
SUCRE	Corozal (35.2)
TOLIMA	Natagaima (38.8), Armero (37.2), Ambalema (36.6), Flandes (36.4), Espinal (35.6), Valle de San Juan (35.6), Prado (35.2)
VICHADA	Puerto Carreño (37.2)

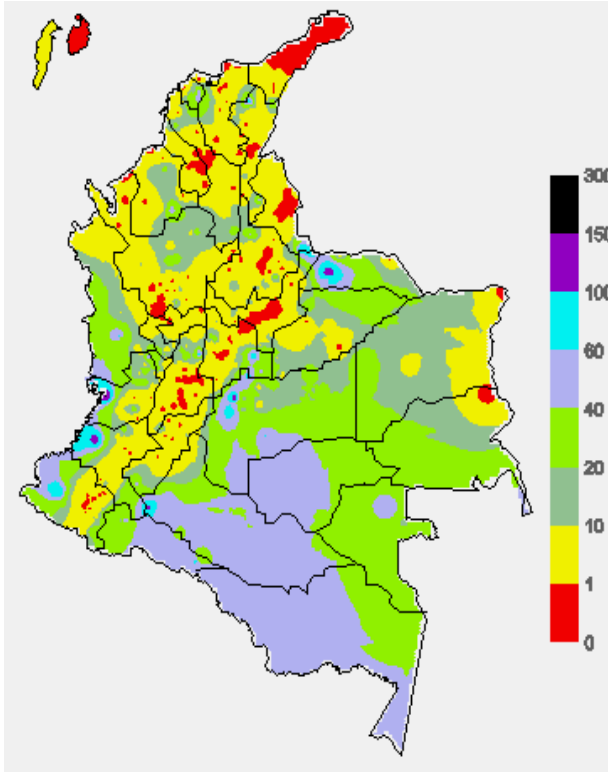
MAPA DE PRECIPITACIÓN DIARIA

Desde las 7:00 a.m. del miércoles 9 de abril hasta las 7:00 a.m. del Jueves 10 de abril del 2014.



MAPA DE PRECIPITACIÓN ACUMULADA DE LOS ÚLTIMOS 3 DÍAS

Desde las 7:00 a.m. del martes 8 de abril hasta las 7:00 a.m. del Jueves 10 de abril de 2014.



ESTADO DE LOS EMBALSES

A continuación se relacionan los volúmenes útiles diarios (expresados en porcentaje) de reservas de algunos embalses de acuerdo con información consultada en XM.

ZONA	EMBALSE		VOLUMEN ÚTIL DIARIO (%)	
ANTIOQUIA	MIEL I		51.74	
	MIRAFLORES		41.01	
	PEÑOL		53.94	
	PLAYAS		52.21	
	PORCE II		0.78	
	PORCE III		51.26	
	PUNCHINÁ		13.91	
	RIOGRANDE2		27.70	
	SAN LORENZO		42.14	
CARIBE	URRÁ I		5.57	
			22.03	
CENTRO	AGREGADO BOGOTÁ	51.51	NEUSA	61.99
			SISGA	38.15
			TOMINÉ	51.63
	BETANIA		83.18	
	MUÑA		49.70	
	PRADO		78.24	
ORIENTE	CHUZA		59.43	
	ESMERALDA		25.93	
	GUAVIO		22.26	
VALLE DEL CAUCA	ALTO ANCHICAYÁ		24.57	
	CALIMA 1		73.81	
	SALVAJINA		67.34	

PRONÓSTICO METEOROLÓGICO (jueves 10 y viernes 11 de abril de 2014).

REGIÓN	PRONÓSTICO
SABANA DE BOGOTÁ	JUEVES: Durante la mañana aunque predominará el tiempo seco, no se descartan lloviznas esporádicas en los cerros Orientales. Después del mediodía se incrementará la nubosidad, pero se mantendrá el tiempo seco. VIERNES: A lo largo del día, se estima cielo seminublado con predominio de tiempo seco. Sin embargo, no se descartan lloviznas esporádicas en el Sur de la ciudad y de la Sabana.
ANDINA	JUEVES: En las primeras horas de la jornada se prevé cielo semicubierto con lluvias ligeras en sectores de Antioquia, Santander a la altura del Medio Magdalena, occidente del Eje Cafetero, sur de Tolima y en el Macizo Colombiano. Después del mediodía se estiman lluvias y/o lloviznas en Antioquia, Santander, Altiplano Cundiboyacense, Eje Cafetero y de mayor intensidad y de corta duración en las montañas de Cauca, Huila y Nariño. Estas condiciones se pueden extender hasta entrada la noche. VIERNES: En el transcurso de la jornada se estima cielo parcialmente cubierto con lluvias en el Sur de la región y precipitaciones menos intensas en zonas de Antioquia, Santander, Altiplano Cundiboyacense y en el Eje Cafetero.
CARIBE	JUEVES: Durante gran parte de la jornada se presentará cielo parcialmente nublado con predominio de tiempo seco, sobre gran parte de la región, salvo en zonas del sur de Córdoba, Sucre y Bolívar donde se prevén lluvias ligeras a diferentes horas del día. VIERNES: Se estima cielo parcialmente cubierto con lluvias ligeras en sectores de Córdoba, Sucre, Bolívar y el resto de la región con predominio de tiempo seco.
ARCHIPIÉLAGO DE SAN ANDRÉS, PROVIDENCIA Y SANTA CATALINA	JUEVES: A lo largo de la jornada se estima cielo semicubierto predominio de tiempo seco en San Andrés y Providencia. VIERNES: Durante el día se estima cielo seminublado con condiciones secas
MAR CARIBE	JUEVES: La jornada se caracterizará por presentar cielo semicubierto prevaleciendo condiciones secas. VIERNES: Durante el día se estima cielo seminublado con condiciones secas
PACÍFICA	JUEVES: En el transcurso de la jornada predominarán las condiciones cubiertas sobre gran parte de la región especialmente en la tarde y noche. Las precipitaciones más persistentes se estiman en Chocó, Valle del Cauca y en el resto del área lluvias menos intensas. Posibilidad de tormentas eléctricas en Chocó y Valle del Cauca. VIERNES: Se prevé cielo mayormente nublado con precipitaciones entre ligeras y moderadas en Chocó y en el litoral de Cauca, Valle del Cauca, Nariño. Probabilidad de actividad eléctrica
OCÉANO PACÍFICO	JUEVES: Son previstas condiciones cubiertas la mayor parte de la jornada. Las lluvias más fuertes se prevén en cercanías al litoral chocono y vallecaucano y lluvias menos intensas en el resto de la zona Marítima. Alta posibilidad de actividad eléctrica. VIERNES: Durante el día se estima cielo nublado con lluvias en diferentes sectores del área. Posibilidad de tormentas eléctricas
INSULAR PACÍFICO	JUEVES: Se estima cielo mayormente cubierto con intervalos de lluvias en la tarde y noche en Malpelo y Gorgona. VIERNES: Cielo entre parcial y mayormente nublado con precipitaciones en Malpelo y Gorgona en horas de la madrugada y noche

CONTINUACIÓN

REGIÓN	PRONÓSTICO
ORINOQUIA	JUEVES: Durante la jornada se estima cielo medio nublado con precipitaciones principalmente en zonas Piedemonte llanero y Altillanura del Meta y el oriente y sur de Vichada, mientras que; en el resto de la región prevalecerán las condiciones de tiempo seco. En horas de la noche son posibles lluvias en el oriente de Vichada. VIERNES: Cielo parcialmente nublado con precipitaciones principalmente en zonas de Vichada y Meta. El resto del área con tiempo seco
AMAZONIA	JUEVES: En la mañana predominará cielo seminublado. En la tarde se presentará cielo mayormente nublado con lluvias moderadas en zonas de Guaviare, Guainía, Vaupés, Putumayo y Amazonas y menos intensas en el resto de la región. Posibilidad alta de actividad eléctrica. VIERNES: Se prevé cielo mayormente cubierto con lluvias entre ligeras a moderadas en sectores de Vaupés, Guaviare, Amazonas, Sur de Guainía y en el piedemonte Amazónico. No se descarta la posibilidad de tormentas eléctricas

ALERTAS VIGENTES Y PRODUCTOS ADICIONALES

Para mayor información sobre el pronóstico del estado del tiempo, informes técnicos diarios, comunicados especiales, mapas diarios de temperaturas máximas y mínimas e información diaria de precipitación se sugiere consultar los siguientes enlaces:

- [MAPA DIARIO DE TEMPERATURA MÁXIMA.](#)
- [MAPA DIARIO DE TEMPERATURA MÍNIMA.](#)
- [INFORMACIÓN DIARIA DE PRECIPITACIÓN Y TEMPERATURA DE LOS PRINCIPALES AEROPUERTOS DEL PAÍS.](#)
- [MOSAICO MAPAS DE PRECIPITACIÓN DIARIA EN MILÍMETROS.](#)

REGIÓN CARIBE

ALERTA ROJA: INCENDIOS DE LA COBERTURA VEGETAL

Se mantiene ésta alerta debido a la amenaza alta de ocurrencia de incendios de la cobertura vegetal en zonas de bosques, cultivos y pastos, localizados en los siguientes municipios y sectores aledaños:

DEPARTAMENTO	MUNICIPIOS
ATLÁNTICO	Barranquilla, Galapa, Malambo, Puerto Colombia y Soledad.
BOLÍVAR	Arenal, Arjona, Cartagena de Indias, Cicuco, Córdoba, El Carmen de Bolívar, El Peñón, Hatillo de Loba, Magangué, Mahates, Mompós, Montecristo, Morales, Pinillos, Regidor, Rioviejo, Santa Estanislao, San Fernando, San Jacinto.
CESAR	Agustín Codazzi, Becerril, Chimichagua, Chiriguáná, El Copey, Gamarra, La Gloria, La Paz, Pailitas, Pelaya, San Diego, Tamalameque y Valledupar.
CÓRDOBA	Ayapel, Canalete, Cereté, Chima, Chinú, Cotorra, Lórica, Los Córdoba, Montería, Moñitos, Puerto Escondido, Puerto Libertador, Purísima, Sahagún, San Andrés de Sotavento, San Antero, San Bernardo del Viento, San Carlos, San Pelayo, Tierralta y Valencia.
LA GUAJIRA	Albanía, Barrancas, Dibulla, Distracción, El Molino, Fonseca, Hato Nuevo, La Jagua del Pilar, Maicao, Manaure, Richacha, San Juan del Cesar, Uribia, Uramita, Villanueva.
MAGDALENA	Algarrobo, Aracataca, Chivolo, Ciénaga, El Piñón, El Retén, Fundación, Pivijay, Pueblo Viejo, Remolino, San Zenón, Sabanas de San Ángel, Santa Marta, San Sebastián de Buenavista, San Zenón, Santa Ana, Sitionuevo y Zona Bananera.
SUCRE	Buenavista, Caimito, Chalan, Coloso, Coveñas, El Roble, Galeras, Los Palmitos, Morroa, Ovejas, Sampaús, San Benito Abad, San Onofre, Sincé, Sucre, Tolú, Tolvúejio

Se recomienda especial atención en el Parque Nacional Natural Sierra Nevada de Santa Marta, Macuira, Santuario de Flora y Fauna Ciénaga Grande de Santa Marta y el Via Parque Isla de Salamanca.

ALERTA NARANJA: INCENDIOS DE LA COBERTURA VEGETAL

Debido al incremento de la temperatura en la región, se evidencia amenaza moderada de ocurrencia de incendios de la cobertura vegetal en zonas de bosques, cultivos y pastos, localizados en los siguientes municipios y sectores aledaños:

DEPARTAMENTO	MUNICIPIOS
ATLANTICO	Usiacurí, Polo Nuevo, Campo de La Cruz y Tubará.
BOLIVAR	Achí, Arroyondo, Barranco de Loba, Calamar, El Guamo, Margarita, San Jacinto, Simití, Talaigua Nuevo, Turbaná y Zambrano.
CESAR	Bosconia, El Paso, San Alberto, La Jagua de Ibirico.
MAGDALENA	Ariguani (El Difícil), Cerro de San Antonio, Concordia, El Banco, Guamal, Nueva Granada, Pijiño del Carmen, Pedraza, Santa Barbará, Zapayán
SUCRE	Chalán, Los Palmitos, San Juan de Betulia, San Pedro

REGIÓN ANDINA

ALERTA ROJA: INCENDIOS DE LA COBERTURA VEGETAL.

Se mantiene ésta alerta debido a la amenaza alta de ocurrencia de incendios de la cobertura vegetal en zonas de bosques, cultivos y pastos, localizados en los siguientes municipios y sectores aledaños:

DEPARTAMENTO	MUNICIPIOS
ANTIOQUIA	Apartado, Abejorral, Arboletes, Marinilla, Necolí, Rionegro, San Juan de Urabá, San Pedro de Urabá y Turbo.
CUNDINAMARCA	Albán, Anolaima, Bojacá, Cachipay, Guayabal de Siquima, Mosquera, Zipacón.
HUILA	Aipe, Baraya, Gigante, Iquira, Neiva, Palermo, Tello, Teruel, Tesalia, Villavieja
NORTE DE SANTANDER	El Carmen.
SANTANDER	Puerto Wilches, Barrancabermeja, Cimitarra, Landáuzuri
TOLIMA	Alpujarra, Ataco, Chaparral, Ibagué, Natagaima, Planadas, Rioblanco, San Luis, Valle de San Juan.

Se recomienda especial atención en el Parque Nacional Natural El Cocuy, Los Nevados, Chingaza, Santuario de Flora y Fauna Guanenta Alto Río Fonce, Páramo de Guerrero, Páramo de Rabanal, Páramo de Almorzadero, Parque Santa Emilia y Páramo de Guacheneque.

ALERTA NARANJA: INCENDIOS DE LA COBERTURA VEGETAL

Debido al incremento de la temperatura en la región, se evidencia amenaza moderada de ocurrencia de incendios de la cobertura vegetal en zonas de bosques, cultivos y pastos, localizados en los siguientes municipios y sectores aledaños:

DEPARTAMENTO	MUNICIPIOS
ANTIOQUIA	Támesis, Taraza, Valparaiso y Yalí.
BOYACÁ	Labranzagrande .
CAUCA	Bolívar y Puerto Tejada.
CUNDINAMARCA	Beltrán, Chipaque, Funza, Gachalá, Mosquera, Pandi, San Bernardo y Puerto Salgar.
HUILA	La Plata.
SANTANDER	Floridablanca, San Gil
NORTE DE SANTANDER	Convención, Ocaña, San Calixto, Teorama.
TOLIMA	Coyaima, Dolores, Ortega.

ALERTA NARANJA: DESLIZAMIENTOS DE TIERRA

Se eleva a este nivel de alerta por deslizamientos de tierra áreas inestables localizadas en los departamentos:

DEPARTAMENTO	MUNICIPIOS
BOYACA	Chivor y Santa María.
CUNDINAMARCA	Beltrán, Medina, Paratebueno, Pulí y Ubalá
NORTE DE SANTANDER	Toledo.

ALERTA AMARILLA: DESCENSO DE NIVELES DEL RÍO MAGDALENA EN SU CUENCA MEDIA.

Se mantienen los niveles bajos en el río Magdalena en su parte media, especialmente en el sector Puerto Berrio (Antioquia) – Barrancabermeja (Santander), situación asociada con la disminución de las lluvias en la cuenca media del río Magdalena. Los niveles están muy cercanos a los niveles de reducción (que pueden presentar restricciones en la navegación fluvial de carga principalmente). Se recomienda a los usuarios estar atentos a los comunicados que en tal sentido pueden emitir las capitánías del Puerto.

REGIÓN PACÍFICA

ALERTA NARANJA: DESLIZAMIENTOS DE TIERRA

Se eleva a este nivel de alerta por deslizamientos de tierra áreas inestables localizadas en los departamentos:

DEPARTAMENTO	MUNICIPIOS
CHOCÓ	Cértégui, Condoto, El Cantón Del San Pablo (Managrú), Istmina, Medio Baudó (Boca De Pepé), Medio San Juan (Andagoya), Río Iró (Santa Rita), Tadó y Unión Panamericana (Animas).
NARIÑO	Barbacoas
VALLE DEL CAUCA	Buenaventura

REGIÓN ORINOQUIA

ALERTA ROJA: INCENDIOS DE LA COBERTURA VEGETAL.

Se mantiene ésta alerta debido a la amenaza alta de ocurrencia de incendios de la cobertura vegetal en zonas de bosques, cultivos y pastos, localizados en los siguientes municipios y sectores aledaños:

DEPARTAMENTO	MUNICIPIOS
META	Vistahermosa.

ALERTA NARANJA: INCENDIOS DE LA COBERTURA VEGETAL

Debido al incremento de la temperatura en la región, se evidencia amenaza moderada de ocurrencia de incendios de la cobertura vegetal en zonas de bosques, cultivos y pastos, localizados en los siguientes municipios y sectores aledaños:

DEPARTAMENTO	MUNICIPIOS
ARAUCA	Arauca, Arauquita, Saravena, Cravo Norte, Fortul y Tame.
CASANARE	Aguazul, Hato Corozal, Nunchía, Pore, Recetor, San Luis de Palenque, Támara, Paz de Ariporo, La Salina, Maní, Tauramena, Trinidad y Yopal.
META	Cabuyaro, Puerto López y Uribe.
VICHADA	Puerto Carreño, Santa Rosalía, La Primavera y Cumaribo.

Se recomienda especial atención en el Parque Nacional Natural Sierra de la Macarena y Parque Nacional Nukak.

ALERTA NARANJA: DESLIZAMIENTOS DE TIERRA

Se eleva a este nivel de alerta por deslizamientos de tierra áreas inestables localizadas en los departamentos:

DEPARTAMENTO	MUNICIPIOS
META	Acacias, Cubarral, Cumaral, El Calvario, El Castillo, El Dorado, Guamal, Lejanías, Restrepo y Villavicencio

REGIÓN AMAZÓNICA

ALERTA NARANJA: DESLIZAMIENTOS DE TIERRA

Se eleva a este nivel de alerta por deslizamientos de tierra áreas inestables localizadas en los departamentos:

DEPARTAMENTO	MUNICIPIOS
CAQUETA	Florencia, San José de Fragua

MAR CARIBE

ALERTA AMARILLA OLEAJE Y VIENTO

Para el día de hoy en amplios sectores del Caribe colombiano se prevé altura del oleaje entre 3.0 a 4.0 metros y el viento con velocidades entre los 25 a 30 nudos (46 km/h a 56 km/h). Por esta razón, se recomienda a pescadores y usuarios de embarcaciones menores consultar con las Capitanías de puerto antes de zarpar.

OCEANO PACÍFICO

ALERTA AMARILLA TIEMPO LLUVIOSO

En el centro y norte del Pacífico nacional y en sectores aledaños a las costas de Chocó y Valle del Cauca, son previstas condiciones lluviosas con precipitaciones entre moderadas y fuertes acompañadas en algunos casos de tormentas eléctricas y ráfagas de viento. Se recomienda a usuarios de embarcaciones menores estar atentos a las condiciones meteorológicas y consultar las capitanías de puerto antes de zarpar.

ALERTA ROJA. PARA TOMAR ACCIÓN Advierte a los sistemas de prevención y atención de desastres sobre la amenaza que puede ocasionar un fenómeno con efectos adversos sobre la población, el cual requiere la atención inmediata por parte de la población y de los cuerpos de atención y socorro. Se emite una alerta sólo cuando la identificación de un evento extraordinario indique la probabilidad de amenaza inminente y cuando la gravedad del fenómeno implique la movilización de personas y equipos, interrumpiendo el normal desarrollo de sus actividades cotidianas.

ALERTA NARANJA. PARA PREPARARSE Indica la presencia de un fenómeno. No implica amenaza inmediata y como tanto es catalogado como un mensaje para informarse y prepararse. El aviso implica vigilancia continua ya que las condiciones son propicias para el desarrollo de un fenómeno, sin que se requiera permanecer alerta.

ALERTA AMARILLA. PARA INFORMARSE Es un mensaje oficial por el cual se difunde información. Por lo regular se refiere a eventos observados, reportados o registrados y puede contener algunos elementos de pronóstico a manera de orientación. Por sus características pretéritas y futuras difiere del aviso y de la alerta, y por lo general no está encaminado a alertar sino a informar.

CONDICIONES NORMALES Indica que no existe ninguna clase de alerta para la región o zona mencionada.

°C: grados Celsius; m: metros; mm: milímetros; msnm: metros sobre nivel del mar;

Km/h: kilómetros sobre hora

GOES: Geostationary Operational Environmental Satellites (Satélite Geoestacionario Operacional Ambiental).

GOES-13 es el designado GOES-Este, localizado en 75° W sobre el ecuador geográfico.

HLC: hora local colombiana

PNN: Parque Nacional Natural; SFF: Santuario de Fauna y Flora

Omar FRANCO TORRES, Director General
Christian EUSCATEGUI COLLAZOS, Jefe Oficina del Servicio de Pronósticos y Alertas

Profesionales en turno:

Mery FERNANDEZ, Carlos PINZON, Hernando WILCHES, Gloria ARANGO, Oscar IMBACHE, María Inés CUBILLOS y Jeimmy MELO.

Internet: <http://www.ideam.gov.co>

Correos electrónicos: servicio@ideam.gov.co, alertasideam@ideam.gov.co

Carrera 10 N° 20 - 30 ** Piso 9, Bogotá, D.C.

Teléfono: 3527160 ext. 1334-1336.

Siganos en: Twitter: @IDEAMColombia; Facebook: www.facebook.com/ideam.instituto

YouTube: Canal de Instituto IDEAM / <http://www.youtube.com/user/InstitutoIDEAM>