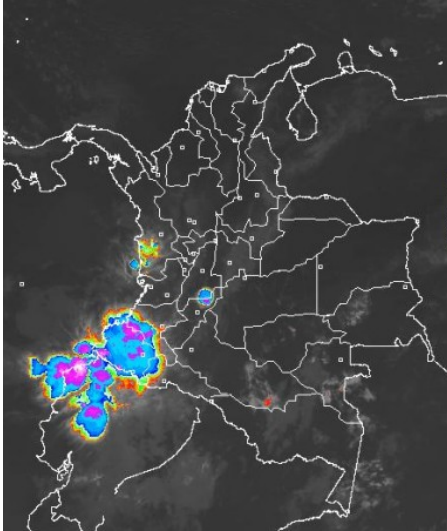


## CONDICIONES HIDROMETEOROLÓGICAS ACTUALES

En la mayor parte del territorio nacional, prevalece el tiempo seco con cielo entre despejado y parcialmente nublado, salvo en sectores del centro y Sur de Chocó, Valle del Cauca, Cauca, Nariño y Occidente de Putumayo donde desde la madrugada han persistido las nubes densas acompañadas de precipitaciones y tormentas eléctricas en algunos casos.

### IMÁGEN SATELITAL

Imagen GOES-13 \* 29 de marzo de 2014 \* Hora 7:15 a.m. HLC



### PRONÓSTICO CONDICIONES METEOROLÓGICAS ESPECIALES

#### ÁREA DEL VOLCÁN CERRO MACHÍN

En el área se prevén condiciones secas con poca nubosidad durante el día, en la noche no se descartan lloviznas dispersas

EL SERVICIO GEOLOGICO COLOMBIANO lo reporta en **NIVEL AMARILLO (III): CAMBIOS EN EL COMPORTAMIENTO DE LA ACTIVIDAD VOLCANICA.** 4.80 -75.62

ELEVACIÓN (pies)	DIRECCIÓN	VELOCIDAD	
		NUDOS	Km/h
10,000	NORESTE	5	9
18,000	NORESTE	10 - 15	18 - 28
24,000	VARIABLE	5	9
30,000	NOROESTE	5	9

#### ÁREA DEL VOLCÁN NEVADO DEL HUILA

Cielo entre ligera y parcialmente nublado con precipitaciones ligeras al atardecer o durante algunas horas de la noche.

EL SERVICIO GEOLOGICO COLOMBIANO lo reporta en **NIVEL AMARILLO (III): CAMBIOS EN EL COMPORTAMIENTO DE LA ACTIVIDAD VOLCANICA.** 2.92 -76.05

ELEVACIÓN (pies)	DIRECCIÓN	VELOCIDAD	
		NUDOS	Km/h
10,000	VARIABLE	5	9
18,000	NORESTE	5 - 10	9 - 18
24,000	NORESTE	5 - 10	9 - 18
30,000	SUROESTE	5 - 10	9 - 18

#### ÁREA DEL VOLCÁN GALERAS

Se pronostican condiciones nubosas con lluvias de variada intensidad a diferentes horas.

EL SERVICIO GEOLOGICO COLOMBIANO lo reporta en **NIVEL AMARILLO (III): CAMBIOS EN EL COMPORTAMIENTO DE LA ACTIVIDAD VOLCANICA.** 1.55 -77.37

ELEVACIÓN (pies)	DIRECCIÓN	VELOCIDAD	
		NUDOS	Km/h
10,000	VARIABLE	5	9
18,000	NORESTE	5 - 10	9 - 18
24,000	VARIABLE	5	9
30,000	NOROESTE	5 - 10	9 - 18

#### ÁREA DEL VOLCÁN NEVADO DEL RUIZ

Tiempo seco y soleado durante el día, por la noche no se descartan lloviznas dispersas.

EL SERVICIO GEOLOGICO COLOMBIANO lo reporta en **NIVEL AMARILLO (III): CAMBIOS EN EL COMPORTAMIENTO DE LA ACTIVIDAD VOLCANICA.** 4.89 -75.32

ELEVACIÓN (pies)	DIRECCIÓN	VELOCIDAD	
		NUDOS	Km/h
10,000	NORESTE	5 - 10	9 - 18
18,000	NORESTE	5 - 10	9 - 18
24,000	VARIABLE	5	9
30,000	NOROESTE	5	9

### LO MÁS DESTACADO

**ALERTA ROJA. PARA TOMAR ACCIÓN** **ALERTA NARANJA. PARA PREPARARSE** **ALERTA AMARILLA. PARA INFORMARSE**

<b>LLUVIAS</b>	El día de ayer fue el día más seco del mes de marzo, sin embargo las precipitaciones más importantes se registraron sobre el Pacífico sur. El mayor volumen de precipitación fue registrado en el municipio de: <b>Barbacoas (Nariño) con 85.7 mm.</b>
<b>ALERTA ROJA</b>	• Por incendios de la cobertura vegetal en algunas zonas de bosques, cultivos y pastos localizadas en las regiones Caribe, Orinoquia y Andina.
<b>ALERTA NARANJA</b>	• Por deslizamientos de tierra en áreas inestables y de alta pendiente localizadas en las regiones Pacífica, Andina y Amazónica.
<b>ALERTA AMARILLA</b>	• Por descensos significativos de temperaturas del aire en el Altiplano cundiboyacense. • Por incremento de niveles en los ríos Mira, Patía, Telembí y Güiza • Por viento y oleaje en el Mar Caribe colombiano
<b>SEQUÍAS</b>	• De acuerdo con informaciones emitidas por el IDEAM, se prevé que las condiciones secas en los departamentos de Casanare y Arauca se extiendan aproximadamente hasta la primera semana de abril; los vientos alisios del noreste y del sureste, la Zona de Convergencia Intertropical (ZCIT) y la presencia de la cordillera Oriental son los factores principales que determinan el comportamiento climático de ambos departamentos. En general la distribución de la precipitación es del tipo monomodal, es decir que registra un periodo de lluvia el cual comienza a aumentar desde el mes de abril hasta alcanzar los valores más altos en los meses de junio julio y agosto, desde donde inicia un descenso. Por lo anterior se estima que el déficit actual de agua precipitable es de aproximadamente un 25%, situación que descenderá paulatinamente en los meses de abril, mayo, junio y julio.



Consulte todos los días el pronóstico del tiempo y las alertas hidrometeorológicas vigentes del IDEAM, en un formato de calidad. Alrededor de las 7:30 a. m. está a disposición del público en [www.ideam.gov.co](http://www.ideam.gov.co). Se puede ver también en dispositivos móviles. [AQUÍ](#)

### PRECIPITACIONES

A continuación se relacionan los municipios donde en las últimas 24 horas se registraron precipitaciones iguales o superiores a **20.0 mm**:

DEPARTAMENTO	MUNICIPIO
CAUCA	Timbiquí (70.0), Güapi (57.0)
NARIÑO	<b>Barbacoas (85.7)</b> , Tumaco (68.2), Barbacoas – Junín (42.7), Policarpa (22.0)
TOLIMA	Natagaima (32.0)
VICHADA	Cumaribo (24.0)

### TEMPERATURAS MÁXIMAS

A continuación se relacionan los municipios donde en las últimas 24 horas se registraron temperaturas iguales o superiores a **35.0°C**:

DEPARTAMENTO	MUNICIPIO
ANTIOQUIA	Fredonia (37.2)
BOLIVAR	Magangué (38.2), Arjona (38.0), María La Baja (37.4)
CASANARE	Orocúe (36.0)
CESAR	<b>Valledupar – el Callao (39.6)</b> , Agustín Codazzi – Motilonia (37.4), Agustín Codazzi – Hda Centenario (37.0), Pailitas (36.4), Chiriguana (36.2), Valledupar – Villa Rosa (35.4)
CORDOBA	Chima (38.3), Ciénaga de oro (38.0), Ayapel (36.0)
CUNDINAMARCA	Puerto Salgar (36.2)
HUILA	Baraya (35.0)
LA GUAJIRA	Manauare (36.6), Urumita (35.4)
MAGDALENA	Pivijay (38.4), Zona Bananera (36.2)
META	Puerto López (35.4)
SANTANDER	Capitanejo (37.0), El Palmar (35.8), Barrancabermeja (35.6)
SUCRE	Sampués (36.8)
TOLIMA	Natagaima (39.0), Honda (37.4), Ambalema (37.2), Armero (36.8), Flandes (35.6), Espinal (35.0), Saldaña (35.4)
VICHADA	Puerto Carreño (35.8)

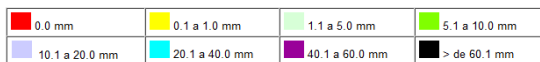
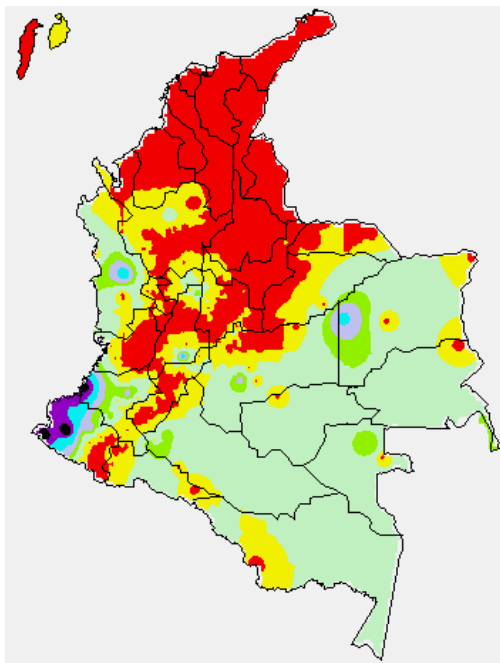
### TEMPERATURAS MÍNIMAS

A continuación se relacionan los municipios donde en las últimas 24 horas se registraron temperaturas iguales o superiores a **5.0°C**:

DEPARTAMENTO	MUNICIPIO
CUNDINAMARCA	Bogotá El Dorado (4.4), Zipaquirá (4.2), Subachoque (4.0), Tabío (3.8), Tenjo (3.0), Mosquera (1.8), Chocontá (1.6), <b>Sopó (-1.0)</b>
BOYACÁ	Tunja (4.6), Paipa (4.2), Duitama (3.4), Samacá (2.4), Toca (1.2), <b>Cerínza (-0.4)</b>
SANTANDER	<b>Tona (-3.2)</b>

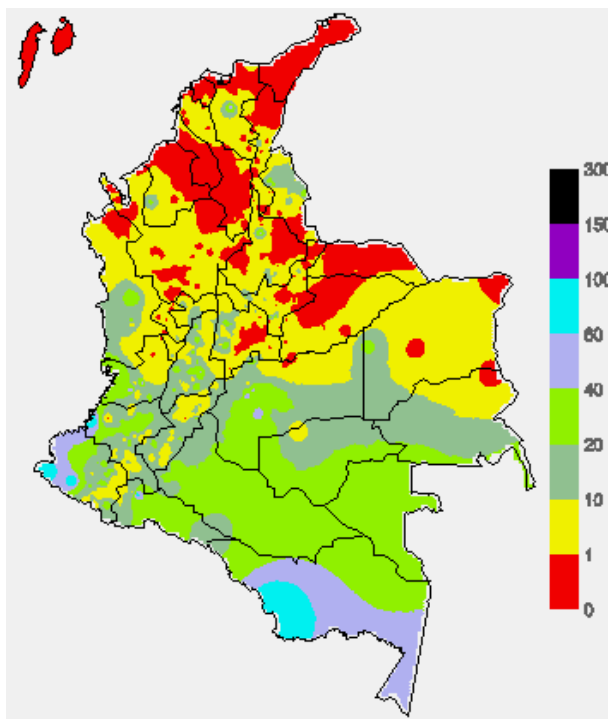
### MAPA DE PRECIPITACIÓN DIARIA

Desde las 7:00 a.m. del viernes 28 de marzo hasta las 7:00 a.m. del Sábado 29 de marzo del 2014.



### MAPA DE PRECIPITACIÓN ACUMULADA DE LOS ÚLTIMOS 3 DÍAS

Desde las 7:00 a.m. del Martes 25 de marzo hasta las 7:00 a.m. del Viernes 28 de marzo de 2014.



### ESTADO DE LOS EMBALSES

A continuación se relacionan los volúmenes útiles diarios (expresados en porcentaje) de reservas de algunos embalses de acuerdo con información consultada en XM.

ZONA	EMBALSE	VOLUMEN ÚTIL DIARIO (%)
ANTIOQUIA	MIEL I	68.93
	MIRAFLORES	49.22
	PEÑOL	53.71
	PLAYAS	56.77
	PORCE II	17.04
	PORCE III	45.43
	PUNCHINÁ	68.19
	RIOGRANDE2	38.61
	SAN LORENZO	58.27
	TRONERAS	16.49
CARIBE	URRÁ I	34.56
CENTRO	AGREGADO BOGOTÁ	52.76
	NEUSA	62.37
	SISGA	40.03
	TOMINÉ	52.82
	BETANIA	83.03
	MUÑA	62.89
ORIENTE	PRADO	96.92
	CHUZA	57.84
	ESMERALDA	32.42
VALLE DEL CAUCA	GUAVIO	28.10
	ALTO ANCHICAYÁ	43.45
	CALIMA 1	79.20
	SALVAJINA	76.01

### PRONÓSTICO METEOROLÓGICO (sábado 29 y domingo 30 de marzo de 2014)

REGIÓN	PRONÓSTICO
SABANA DE BOGOTÁ	<b>SÁBADO:</b> En la Ciudad y en la Sabana se pronostica tiempo seco con cielo entre ligera y parcialmente cubierto durante el día y la noche. <b>DOMINGO:</b> En la mayor parte del área prevalecerán las condiciones secas con cielo entre ligera y parcialmente nublado, salvo en el Noroccidente de la Ciudad y de la Sabana donde no se descartan lloviznas ligeras al finalizar la tarde. En la noche se prevé tiempo seco.
ANDINA	<b>SÁBADO:</b> En la mañana prevalecerán las condiciones secas y soleadas, excepto en sectores de Huila, Cauca y Nariño donde se esperan algunas precipitaciones. En horas de la tarde y noche continuará predominando el tiempo seco en la mayor parte de la región, salvo en algunos sectores del Suroccidente antioqueño, Risaralda, Quindío, Huila, Valle del Cauca, Cauca y Nariño donde se prevén lluvias. <b>DOMINGO:</b> Cielo entre despejado y parcialmente nublado con predominio de tiempo seco, excepto en el Occidente antioqueño y en sectores del Eje cafetero, Tolima, Huila, Valle del Cauca, Cauca y Nariño donde se pronostican lluvias de variada intensidad temprano en la mañana, al final de la tarde y durante algunas horas de la noche.
CARIBE	<b>SÁBADO:</b> Cielo entre despejado y parcialmente cubierto con tiempo seco y elevadas temperaturas del aire. <b>DOMINGO:</b> En la región se prevén condiciones secas con poca nubosidad en el horizonte y altas temperaturas del aire.
ARCHIPIÉLAGO DE SAN ANDRÉS, PROVIDENCIA Y SANTA CATALINA	<b>SÁBADO:</b> Cielo entre despejado y parcialmente nublado con tiempo seco durante la jornada. <b>DOMINGO:</b> En el archipiélago predominarán las condiciones secas con escasa nubosidad.
MAR CARIBE	<b>SÁBADO:</b> En el Caribe nacional predominarán las condiciones secas con cielo entre despejado y parcialmente nublado. <b>DOMINGO:</b> Cielo entre despejado y parcialmente cubierto con predominio de tiempo seco.
PACÍFICA	<b>SÁBADO:</b> En el transcurso de la jornada persistirán las condiciones nubosas con precipitaciones y descargas eléctricas en el centro y Sur de Chocó, Valle del Cauca, Cauca y Nariño. En el Norte de Chocó se prevé tiempo seco con escasas nubes. <b>DOMINGO:</b> En el centro y Sur de la región se espera abundante nubosidad, con precipitaciones entre ligeras a moderadas, acompañadas en algunos momentos de tormentas eléctricas, en el Norte por el contrario prevalecerá el tiempo seco.
OCÉANO PACÍFICO	<b>SÁBADO:</b> En la mayor parte del centro y Sur del Pacífico nacional, especialmente en proximidades al litoral predominará el tiempo nuboso con lluvias y tormentas eléctricas a diferentes horas del día y de la noche. <b>DOMINGO:</b> En gran parte del área marítima colombiana prevalecerán las nubes densas con lluvias, acompañadas de tormentas eléctricas en algunos casos.
INSULAR PACÍFICO	<b>SÁBADO:</b> En Malpelo aunque se advierte tiempo seco, no se descartan lloviznas ocasionales. En Gorgona por el contrario persistirá el tiempo nuboso con precipitaciones y tormentas eléctricas a diferentes horas. <b>DOMINGO:</b> En Gorgona y Malpelo se advierten precipitaciones de variada intensidad a diferentes horas del día y de la noche.

## CONTINUACIÓN

REGIÓN	PRONÓSTICO
ORINOQUIA	<b>SÁBADO:</b> En la región prevalecerá el tiempo seco con cielo entre despejado y parcialmente cubierto y altas temperaturas del aire. En horas de la noche no se descartan lluvias ligeras en sectores del Meta. <b>DOMINGO:</b> En la mayor parte de la región se pronostican condiciones secas con poca nubosidad, salvo en áreas del Meta donde son estimadas precipitaciones al final de la tarde o durante algunas horas de la noche.
AMAZONIA	<b>SÁBADO:</b> Tiempo seco con cielo entre despejado y parcialmente nublado, excepto en el Occidente de Putumayo donde se advierten precipitaciones intermitentes a lo largo de la jornada. En áreas de Amazonas, Vaupés y Oriente de Caquetá no se descartan lluvias al atardecer o durante algunas horas de la noche. <b>DOMINGO:</b> En gran parte de la región predominarán las condiciones secas, salvo en zonas de Amazonas, Vaupés, Guainía, Caquetá y Putumayo donde después del mediodía y durante la noche son estimadas precipitaciones.

## ALERTAS VIGENTES Y PRODUCTOS ADICIONALES

Para mayor información sobre el pronóstico del estado del tiempo, informes técnicos diarios, comunicados especiales, mapas diarios de temperaturas máximas y mínimas e información diaria de precipitación se sugiere consultar los siguientes enlaces:

- [MAPA DIARIO DE TEMPERATURA MÁXIMA.](#)
- [MAPA DIARIO DE TEMPERATURA MÍNIMA.](#)
- [INFORMACIÓN DIARIA DE PRECIPITACIÓN Y TEMPERATURA DE LOS PRINCIPALES AEROPUERTOS DEL PAÍS.](#)
- [MOSAICO MAPAS DE PRECIPITACIÓN DIARIA EN MILÍMETROS](#)

## REGIÓN CARIBE

**ALERTA ROJA:** INCENDIOS DE LA COBERTURA VEGETAL

Se mantiene ésta alerta debido a la amenaza alta de ocurrencia de incendios de la cobertura vegetal en zonas de bosques, cultivos y pastos, localizados en los siguientes municipios y sectores aledaños:

DEPARTAMENTO	MUNICIPIOS
ATLÁNTICO	Barranquilla, Galapa, Malambo, Puerto Colombia y Soledad.
BOLÍVAR	Arjona, Cartagena de Indias, El Carmen de Bolívar, Magangué, María La Baja, Mompós, Santa Rosa y Turbaco.
CESAR	Astrea, San Diego y Valledupar
CÓRDOBA	Ayapel, Cereté, Chima, Chinú, Ciénaga de Oro, Cotorra, Loricá, Momil, Montería, Moñitos, Pueblo Nuevo, Puerto Escondido, Purísima, Sahagún, San Andrés de Sotavento, San Antero, San Bernardo del Viento, San Carlos y San Pelayo
LA GUAJIRA	Albania, Maicao, Manaure, Riohacha, Uribia
MAGDALENA	Aracataca, Ciénaga, El Retén, Pivijay, Pueblo Viejo, San Zenón, Santa Marta, Sitionuevo y Zona Bananera
SUCRE	Buenavista, Caimito, Corozal, El Roble, Galeras, Palmito, San Benito Abad, San Marcos, San Onofre, Sincelajo, Sucre y Tolú.

Se recomienda especial atención en el Parque Nacional Natural Sierra Nevada de Santa Marta, Macuira, Santuario de Flora y Fauna Ciénaga Grande de Santa Marta y el Vía Parque Isla de Salamanca.

**ALERTA NARANJA:** INCENDIOS DE LA COBERTURA VEGETAL

Debido al incremento de la temperatura en la región, se evidencia amenaza moderada de ocurrencia de incendios de la cobertura vegetal en zonas de bosques, cultivos y pastos, localizados en los siguientes municipios y sectores aledaños:

DEPARTAMENTO	MUNICIPIOS
ATLANTICO	Candelaria y Tubará
CORDOBA	Montelíbano, Planeta Rica
MAGDALENA	San Sebastián de Buenavista
SUCRE	La Unión y Sampués

## REGIÓN ANDINA

**ALERTA ROJA:** INCENDIOS DE LA COBERTURA VEGETAL.

Se mantiene ésta alerta debido a la amenaza alta de ocurrencia de incendios de la cobertura vegetal en zonas de bosques, cultivos y pastos, localizados en los siguientes municipios y sectores aledaños:

DEPARTAMENTO	MUNICIPIOS
ANTIOQUIA	Copacabana, Fredonia
BOYACA	Aquitania, Chinavita, Chiscas, Chita, Cúltiva, El Espino, Garagoa, Iza, La Capilla, Labranzagrande, Pachavita, Pajarito, Paya, Pesca, Turmequé, Úmbita y Ventaquemada
CUNDINAMARCA	Chocontá, Fomeque, Machetá, Mosquera, Sesquíle y Suesca
NORTE DE SANTANDER	Ábrego, Arboledas, Bochalema, Cáchira, Cácuta, Chinácota, Chitagá, Cúcuta, Cucutilla, Durania, Herrán, La Playa, Labateca, Los Patios, Mutiscua, Pamplona, Pamplonita, Ragonvalia, Salazar, San Cayetano, Silos Y Toledo
SANTANDER	California, Cerrito, Charta, Concepción, Curití, El Playón,

	Lebrija, Macaravita, Málaga, Matanza, Rionegro, San José de Miranda, Suratá, Tona y Vetas.
TOLIMA	Alpujarra.

Se recomienda especial atención en el Parques Nacionales Naturales el Cocuy y Parque Nacional natural Pisba.

**ALERTA NARANJA:** INCENDIOS DE LA COBERTURA VEGETAL

Debido al incremento de la temperatura en la región, se evidencia amenaza moderada de ocurrencia de incendios de la cobertura vegetal en zonas de bosques, cultivos y pastos, localizados en los siguientes municipios y sectores aledaños:

DEPARTAMENTO	MUNICIPIOS
ANTIOQUIA	San Juan de Urabá.
BOYACÁ	Somondoco
CUNDINAMARCA	Bogotá, D.C., Gachetá, Gama, Guatavita, Soacha y Ubaque
SANTANDER	Barichara, Girón y San Gil
TOLIMA	Armero (Guayabal).

**ALERTA AMARILLA:** POR DESCENSOS SIGNIFICATIVOS DE LAS TEMPERATURAS MÍNIMAS DEL AIRE

Durante este fin de semana en el Altiplano Cundiboyacense se estiman descensos significativos de las temperaturas mínimas del aire durante las madrugadas, situación que en algunos casos podría favorecer la ocurrencia de heladas en zonas puntuales del Norte y Nororiente del área.

**ALERTA NARANJA:** DESLIZAMIENTOS DE TIERRA

Se emite ésta alerta debido a la amenaza moderada por deslizamientos de tierra en áreas inestables en los departamentos:

DEPARTAMENTO	MUNICIPIOS
SANTANDER	Sabana de Torres.

## REGIÓN PACÍFICA

**ALERTA NARANJA:** DESLIZAMIENTOS DE TIERRA

Se eleva a este nivel de alerta por deslizamientos de tierra áreas inestables localizadas en los departamentos:

DEPARTAMENTO	MUNICIPIOS
CHOCÓ	Alto Baudó (Pie De Pato), Bajo Baudó (Pizarro), Cértegui, Condoto, El Cantón Del San Pablo (Managrú), Istmina, Medio Baudó (Boca De Pepé), Medio San Juan (Andagoya), Nóvita, Nuquí, Quibdó, Río Iró (Santa Rita), Río Quito (Paimadó), Tadó y Unión Panamericana (Animas).
NARIÑO	Barbacoas, Córdoba, Magüí (Payán), Puerres y Roberto Payán (San José).

**ALERTA AMARILLA:** INCREMENTO NIVELES RÍOS MIRA, PATÍA, TELEMbí Y GÜIZA

En las últimas horas se han presentado fuertes precipitaciones en el departamento de Nariño, hacia el macizo colombiano, por lo que se mantiene este nivel de alerta en las corrientes de la zona como son: los ríos Mira, Patía, Telembí y Güiza, debido a que se esperan incrementos en los niveles de estos ríos; por lo que se recomienda especial atención a las zonas ribereñas bajas en los sectores de Puerto Candelillas (Llorente) hasta San Isidro (Tumaco), en el departamento de Nariño. Se recomienda especial atención a las zonas ribereñas bajas en el sector comprendido entre los municipios de Magüí (Payán), Roberto Payán (San José) y de Barbacoas, en el departamento de Nariño.

## REGIÓN ORINOQUIA

**ALERTA ROJA:** INCENDIOS DE LA COBERTURA VEGETAL

Se mantiene ésta alerta debido a la amenaza alta de ocurrencia de incendios de la cobertura vegetal en zonas de bosques, cultivos y pastos, localizados en los siguientes municipios y sectores aledaños:

DEPARTAMENTO	MUNICIPIOS
ARAUCA	Arauca, Arauquita, Cravo Norte, Puerto Rondón y Tame
CASANARE	Aguazul, Hato Corozal, Nunchía, Pore, Recetor, San Luis de Palenque, Támara y Yopal.

**ALERTA NARANJA:** INCENDIOS DE LA COBERTURA VEGETAL

Debido al incremento de la temperatura en la región, se evidencia amenaza moderada de ocurrencia de incendios de la cobertura vegetal en zonas de bosques, cultivos y pastos, localizados en los siguientes municipios y sectores aledaños:

DEPARTAMENTO	MUNICIPIOS
ARAUCA	Fortul

Se recomienda especial atención en los Parques Nacional Natural de Tuparro (Vichada), Reserva Nacional Natural de Nukak (Guaviare).

## REGIÓN AMAZÓNICA

### ALERTA NARANJA: DESLIZAMIENTOS DE TIERRA

Se eleva a este nivel de alerta por deslizamientos de tierra áreas inestables localizadas en el departamento:

DEPARTAMENTO	MUNICIPIOS
PUTUMAYO	Mocóa.

## MAR CARIBE

### ALERTA AMARILLA POR OLEAJE Y VIENTO

El día de hoy continuará la amenaza para la navegación menor en alta mar por cuenta del oleaje que variará entre 3.0 – 4.0 y el viento que se aproximará a 25 – 35 nudos (46 – 65 km/h), se recomienda a pescadores y usuarios en general consultar con las Capitanías de puerto antes de zarpar.

## OCÉANO PACÍFICO

### CONDICIONES NORMALES

**ALERTA ROJA. PARA TOMAR ACCIÓN** Advierte a los sistemas de prevención y atención de desastres sobre la amenaza que puede ocasionar un fenómeno con efectos adversos sobre la población, el cual requiere la atención inmediata por parte de la población y de los cuerpos de atención y socorro. Se emite una alerta sólo cuando la identificación de un evento extraordinario indique la probabilidad de amenaza inminente y cuando la gravedad del fenómeno implique la movilización de personas y equipos, interrumpiendo el normal desarrollo de sus actividades cotidianas.

**ALERTA NARANJA. PARA PREPARARSE** Indica la presencia de un fenómeno. No implica amenaza inmediata y como tanto es catalogado como un mensaje para informarse y prepararse. El aviso implica vigilancia continua ya que las condiciones son propicias para el desarrollo de un fenómeno, sin que se requiera permanecer alerta.

**ALERTA AMARILLA. PARA INFORMARSE** Es un mensaje oficial por el cual se difunde información. Por lo regular se refiere a eventos observados, reportados o registrados y puede contener algunos elementos de pronóstico a manera de orientación. Por sus características pretéritas y futuras difiere del aviso y de la alerta, y por lo general no está encaminado a alertar sino a informar.

**CONDICIONES NORMALES** Indica que no existe ninguna clase de alerta para la región o zona mencionada.

°C: grados Celsius; m: metros; mm: milímetros; msnm: metros sobre nivel del mar;

Km/h: kilómetros sobre hora

GOES: Geostationary Operational Environmental Satellites (Satélite Geoestacionario Operacional Ambiental).

GOES-13 es el designado GOES-Este, localizado en 75° W sobre el ecuador geográfico.

HLC: hora local colombiana

PNN: Parque Nacional Natural; SFF: Santuario de Fauna y Flora

Omar FRANCO TORRES, Director General  
Christian EUSCATEGUI COLLAZOS, Jefe Oficina del Servicio de Pronósticos y Alertas

\*\*\*\*\*

Profesionales en turno:

Daniel USECHE, Freddy GARRIDO, Carolina ROZO, María Inés CUBILLOS y Jeimmy MELO

Internet: <http://www.ideam.gov.co>

Correos electrónicos: [servicio@ideam.gov.co](mailto:servicio@ideam.gov.co), [alertasideam@ideam.gov.co](mailto:alertasideam@ideam.gov.co)

Carrera 10 N° 20 - 30 \*\* Piso 9, Bogotá, D.C.

Teléfono: 3527160 ext. 1334-1336.

Siganos en: **Twitter:** @IDEAMColombia; **Facebook:** [www.facebook.com/ideam.instituto](http://www.facebook.com/ideam.instituto)  
**YouTube:** Canal de Instituto IDEAM / <http://www.youtube.com/user/InstitutoIDEAM>