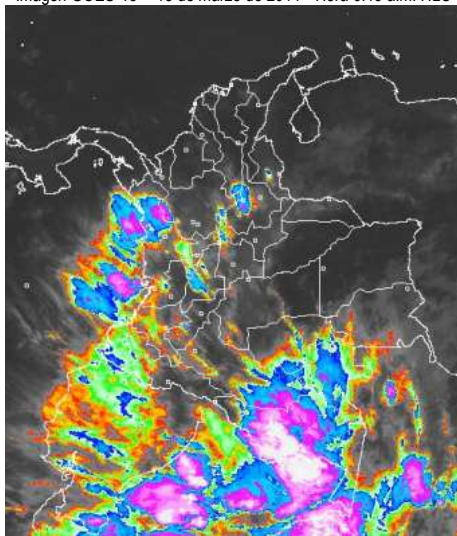


## CONDICIONES HIDROMETEOROLÓGICAS ACTUALES

Durante las primeras horas del día se presentaron condiciones de nubosidad abundante sobre la mayor parte del territorio colombiano, principalmente en el centro y sur del país. Se prevé para horas de la tarde y noche cielo parcialmente nublado con precipitaciones de ligeras a moderadas en el oriente amazónico, la región Pacífica, Eje Cafetero, Altiplano Cundiboyacense, Macizo Colombiano, Piedemonte amazónico y llanero.

### IMÁGEN SATELITAL

Imagen GOES-13 \* 13 de marzo de 2014 \* Hora 6:45 a.m. HLC



### PRONÓSTICO CONDICIONES METEOROLÓGICAS ESPECIALES

#### ÁREA DEL VOLCÁN CERRO MACHÍN

La jornada presentará condiciones de cielo nublado con precipitaciones de variada intensidad, las más fuertes se presentarán al finalizar la tarde y durante la noche.

EL SERVICIO GEOLOGICO COLOMBIANO lo reporta en **NIVEL AMARILLO (III); CAMBIOS EN EL COMPORTAMIENTO DE LA ACTIVIDAD VOLCANICA.** 4.80 -75.62

ELEVACIÓN (pies)	DIRECCIÓN	VELOCIDAD	
		NUDOS	Km/h
10,000	ESTE	5 - 10	9 - 18
18,000	ESTE	5 - 10	9 - 18
24,000	SURESTE	10 - 15	18 - 28
30,000	SURESTE	10 - 15	18 - 28

#### ÁREA DEL VOLCÁN NEVADO DEL HUILA

Cielo mayormente cubierto durante el día con precipitaciones entre ligeras y moderadas, las más intensas se esperan en horas de la noche.

EL SERVICIO GEOLOGICO COLOMBIANO lo reporta en **NIVEL AMARILLO (III); CAMBIOS EN EL COMPORTAMIENTO DE LA ACTIVIDAD VOLCANICA.** 2.92 -76.05

ELEVACIÓN (pies)	DIRECCIÓN	VELOCIDAD	
		NUDOS	Km/h
10,000	ESTE	5 - 10	9 - 18
18,000	ESTE	5 - 10	9 - 18
24,000	ESTE	10 - 15	18 - 28
30,000	SURESTE	10 - 15	18 - 28

#### ÁREA DEL VOLCÁN GALERAS

A lo largo del día se prevé cielo nublado con precipitaciones entre ligeras y moderadas, las más fuertes, incluso con presencia de actividad eléctrica, se pronostican al finalizar la tarde y durante la noche.

EL SERVICIO GEOLOGICO COLOMBIANO lo reporta en **NIVEL AMARILLO (III); CAMBIOS EN EL COMPORTAMIENTO DE LA ACTIVIDAD VOLCANICA.** 1.55 -77.37

ELEVACIÓN (pies)	DIRECCIÓN	VELOCIDAD	
		NUDOS	Km/h
10,000	ESTE	5	9
18,000	ESTE	5 - 10	9 - 18
24,000	SURESTE	10 - 15	18 - 28
30,000	SURESTE	10 - 15	18 - 28

#### ÁREA DEL VOLCÁN NEVADO DEL RUIZ

Cielo mayormente nublado con intervalos de precipitaciones entre ligeras y moderadas.

EL SERVICIO GEOLOGICO COLOMBIANO lo reporta en **NIVEL AMARILLO (III); CAMBIOS EN EL COMPORTAMIENTO DE LA ACTIVIDAD VOLCANICA.** 4.89 -75.32

ELEVACIÓN (pies)	DIRECCIÓN	VELOCIDAD	
		NUDOS	Km/h
10,000	ESTE	5 - 10	9 - 18
18,000	ESTE	5 - 10	9 - 18
24,000	ESTE	5 - 10	9 - 18
30,000	SURESTE	5 - 10	9 - 18

### LO MÁS DESTACADO

**ALERTA ROJA. PARA TOMAR ACCIÓN** **ALERTA NARANJA. PARA PREPARARSE** **ALERTA AMARILLA. PARA INFORMARSE**

<b>LLUVIAS</b>	Continúan las precipitaciones sobre el territorio nacional las cuales principalmente se concentraron en la región Andina, centro y sur de la región Andina y piedemonte amazónico. El mayor volumen de precipitación se registró en el municipio de <b>Barbacoas (Nariño), con 104.0 mm.</b>
<b>ALERTA ROJA</b>	<ul style="list-style-type: none"> <li>Por incendios de la cobertura vegetal en algunas zonas de bosques, cultivos y pastos localizadas en la región Caribe, Andina y Orinoquia.</li> <li>Por niveles altos en el río Cauca a la altura del municipio de Yotoco.</li> </ul>
<b>ALERTA NARANJA</b>	<ul style="list-style-type: none"> <li>Por deslizamientos de tierra en áreas inestables y de alta pendiente localizadas en las regiones Andina y Pacífica.</li> <li>Por niveles tendencia al aumento en niveles del embalse de Prado.</li> </ul>
<b>ALERTA AMARILLA</b>	<ul style="list-style-type: none"> <li>Por crecientes súbitas en los ríos Mira y Patía</li> <li>Por incremento súbito en los niveles en el río Saldaña, debido a las lluvias significativas registradas durante la madrugada de hoy en la cuenca alta.</li> </ul>
<b>OTROS</b>	Durante el mes de marzo, conforme con la climatología, tenderá a acentuarse la primera temporada lluviosa del año en el territorio nacional, condición normal para la época. El IDEAM recomienda desde ya tomar las medidas preventivas en zonas de ladera o alta pendiente ante la posibilidad de deslizamientos de tierra o crecientes súbitas.



Consulte todos los días el pronóstico del tiempo y las alertas hidrometeorológicas vigentes del IDEAM, en un formato de calidad. Alrededor de las 7:30 a. m. está a disposición del público en [www.ideam.gov.co](http://www.ideam.gov.co). Se puede ver también en dispositivos móviles. [AQUÍ](#)

### PRECIPITACIONES

A continuación se relacionan los municipios donde en las últimas 24 horas se registraron precipitaciones iguales o superiores a **30.0 mm**:

DEPARTAMENTO	MUNICIPIO
ANTIOQUIA	Amalfi (65.0)
BOYACA	Samacá (42.0)
CAUCA	El Tambo (60.0), Popayán (34.5), Samaná (33.0)
CESAR	Pailitas (35.0)
CHOCO	Itsmina (53.0)
CUNDINAMARCA	Fúquene (38.0)
HUILA	Agrado (43.0), Santa María (40.3), San Agustín (40.0), San Agustín - Villa Fátima (40.0), San Agustín - Parque arqueológico (33.0)
NARIÑO	<b>Barbacoas (104.0)</b>
PUTUMAYO	Puerto Leguizamo (67.0)
RISARALDA	Pereira (34.3)
SANTANDER	Bucaramanga (72.9), Piedecuesta (66.7), El Carmen (49.7), El cerrito (45.0), Rionegro (39.3)
TOLIMA	San Antonio (46.3), Ibagué (36.7)
VALLE DEL CAUCA	Cartago (31.0)

### TEMPERATURAS MÁXIMAS

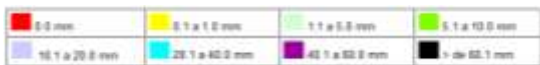
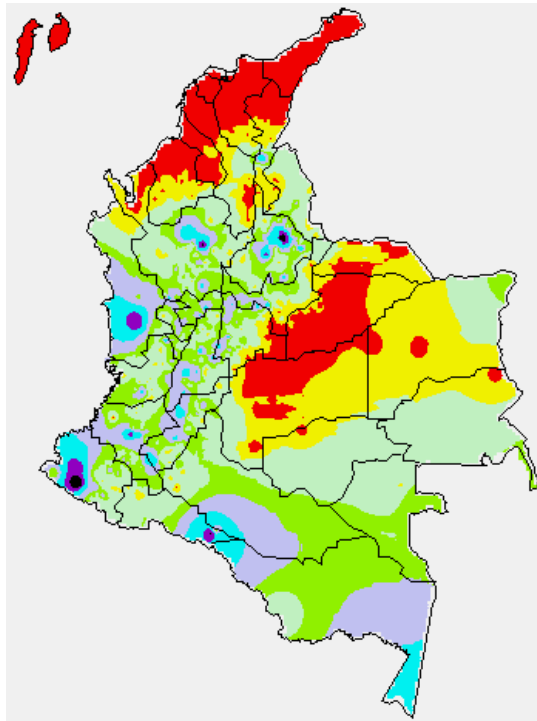
A continuación se relacionan los municipios donde en las últimas 24 horas se registraron temperaturas iguales o superiores a **35.0°C**:

DEPARTAMENTO	MUNICIPIO
ATLANTICO	Manatí (35.4)
ARAUCA	Arauca (35.8)
BOLIVAR	Zámbrano (36.0), María la Baja (35.6), Arjona (35.0), Magangué (35.0)
CASANARE	Orocúe (37.2), Yopal (35.4)
CESAR	Valledupar - Guaymaral (38.0), Valledupar (37.8), Valledupar - El Callao (37.4), Agustín Codazzi (36.4), Agustín Codazzi - Motilonia (36.2), La Gloria (35.6), Chiriguanaá (35.4)
CUNDINAMARCA	Jerusalén (35.4)
LA GUAJIRA	Urumita (36.2), Hatonuevo (35.6)
MAGDALENA	Pivijay (36.8), Zona Bananera (36.2)
META	Puerto López (37.1), San Martín (35.2), Barranca de Upiá (35.0)

TOLIMA	Saldaña (38.9)
VICHADA	Puerto Carreño (38.6), Cumaribo (36.2), Cumaribo – Las Gaviotas (35.6)

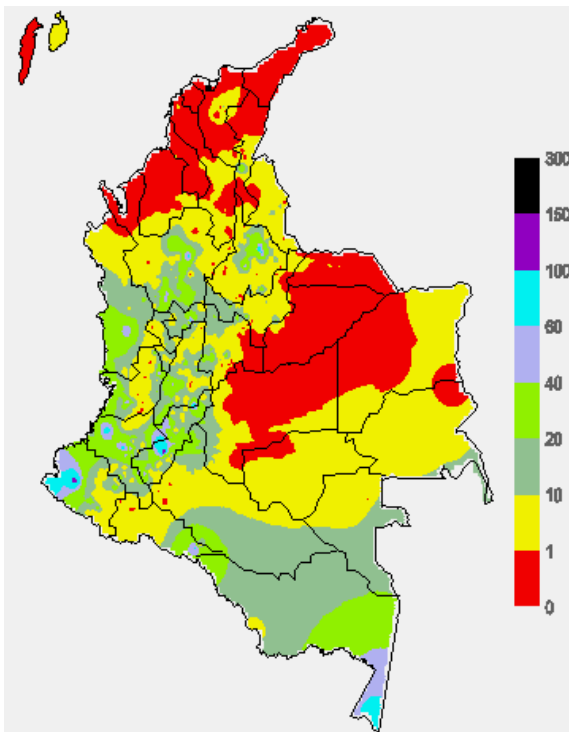
### MAPA DE PRECIPITACIÓN DIARIA

Desde las 7:00 a.m. del miércoles 12 de marzo hasta las 7:00 a.m. del jueves 13 de marzo del 2014.



### MAPA DE PRECIPITACIÓN ACUMULADA DE LOS ÚLTIMOS 3 DÍAS

Desde las 7:00 a.m. del Lunes 10 de marzo hasta las 7:00 a.m. del Jueves 13 de marzo de 2014



### ESTADO DE LOS EMBALSES

A continuación se relacionan los volúmenes útiles diarios (expresados en porcentaje) de reservas de algunos embalses de acuerdo con información consultada en XM.

ZONA	EMBALSE	VOLUMEN ÚTIL DIARIO (%)
ANTIOQUIA	MIEL I	81.51
	MIRAFLORES	59.29
	PEÑOL	54.14
	PLAYAS	76.49
	PORCE II	26.24
	PORCE III	56.13
	PUNCHINÁ	65.23
	RIOGRANDE2	51.86
	SAN LORENZO	75.40
	TRONERAS	20.84
CARIBE	URRÁ I	42.00
CENTRO	AGREGADO BOGOTÁ	53.97
	NEUSA	62.14
	SISGA	42.69
	TOMINÉ	54.08
	BETANIA	81.43
ORIENTE	MUÑA	83.78
	PRADO	111.84
	CHUZA	55.14
	ESMERALDA	43.13
	GUAVIO	36.75
VALLE DEL CAUCA	ALTO ANCHICAYÁ	83.50
	CALIMA 1	75.69
	SALVAJINA	70.27

### PRONÓSTICO METEOROLÓGICO (jueves 13 y Viernes 14 de marzo de 2014)

REGIÓN	PRONÓSTICO
SABANA DE BOGOTÁ	<b>JUEVES:</b> Durante la mañana cielo mayormente nublado con tiempo seco. En la tarde se prevé lluvias entre moderadas y fuertes en amplios sectores de la ciudad y la sabana. No se descarta actividad eléctrica. En la noche se prevé disminución de las lluvias. <b>VIERNES:</b> A lo largo del día se prevé cielo entre parcial y mayormente cubierto. Se estiman lluvias principalmente en horas de la tarde en amplios sectores de la ciudad y la sabana.
ANDINA	<b>JUEVES:</b> En horas de la mañana se estima cielo entre seminublado y nublado con lluvias concentradas sobre los departamentos de Santander, Sur de Antioquia, Caldas, Quindío, Tolima y Huila. En horas se espera cielo mayormente cubierto a lo largo de la región con lluvias entre moderadas y fuertes; las más intensas se prevén para Santander, Antioquia, Caldas, zonas de montaña de Cauca y Nariño; menos intensas sobre altiplano Cundiboyacense, macizo colombiano y Risaralda y Quindío. No se descarta actividad eléctrica. <b>VIERNES:</b> Se prevé durante la jornada cielo mayormente nublado con probabilidad de lluvias de variada intensidad a lo largo de la región, principalmente durante la tarde y la noche. Las lluvias más fuertes se esperan sobre los departamentos de Antioquia, Santander, Nariño, Boyacá y Cundinamarca; lluvias menos intensas en el resto de la región.
CARIBE	<b>JUEVES:</b> Durante la mañana se espera cielo seminublado a lo largo de la región con tiempo seco. Durante la tarde persistirán las condiciones secas, sin embargo se estiman lluvias ligeras hacia el Sur de Córdoba y Bolívar. <b>VIERNES:</b> Se prevé que se mantengan las condiciones de tiempo seco en gran parte de la región, excepto durante la tarde en el Sur de Córdoba, Sucre y Bolívar donde no se descartan lluvias ligeras.
ARCHIPIÉLAGO DE SAN ANDRÉS, PROVIDENCIA Y SANTA CATALINA	<b>JUEVES:</b> Se prevé cielo entre ligera y parcialmente cubierto con predominio de tiempo seco. No se descarta la probabilidad de lloviznas ocasionales. <b>VIERNES:</b> A lo largo de la jornada, se estima cielo seminublado con predominio de tiempos seco.
MAR CARIBE	<b>JUEVES:</b> Durante la jornada se prevé cielo entre ligera y parcialmente cubierto con predominio de tiempo seco. <b>VIERNES:</b> Cielo seminublado en gran parte de la zona con condiciones secas a lo largo del día.
PACÍFICA	<b>JUEVES:</b> En el transcurso de la jornada se estima cielo mayormente cubierto con lluvias de variada intensidad. Las más intensas en Chocó y Nariño durante horas de la tarde y la noche. <b>VIERNES:</b> Durante la jornada se estima cielo mayormente nublado con lluvias en zonas de Nariño, Valle y Chocó; lluvias de menor intensidad en el resto del área. Posibilidad de actividad eléctrica.
OCÉANO PACÍFICO	<b>JUEVES:</b> Cielo cubierto con lluvias de variada intensidad durante la jornada, las más fuertes se esperan en cercanías del litoral. <b>VIERNES:</b> Se estima cielo entre parcial y mayormente cubierto con precipitaciones en gran parte del área
INSULAR PACÍFICO	<b>JUEVES:</b> Cielo mayormente cubierto con lluvias en Gorgona durante las primeras horas del día y en la noche. <b>VIERNES:</b> Cielo mayormente cubierto con precipitaciones en Gorgona. En Malpelo se prevé cielo seminublado.
ORINOQUIA	<b>JUEVES:</b> Se prevé en la mañana cielo seminublado con tiempo seco. En la tarde se estiman lluvias en el sur de vichada y sectores de Meta incluyendo el piedemonte. <b>VIERNES:</b> En la mañana se prevé tiempo seco. En la tarde cielo entre parcial y mayormente nublado con precipitaciones entre ligeras y moderadas en zonas de Meta y Vichada.

## CONTINUACIÓN

REGIÓN	PRONÓSTICO
AMAZONIA	<p><b>JUEVES:</b> Durante la jornada predominarán las condiciones cubiertas a lo largo de la región. Las lluvias más fuertes y persistentes se presentarán en el piedemonte Amazónico y en zonas de Vaupés, Amazonas y el resto del área con precipitaciones menos intensas. Probabilidad alta de actividad eléctrica.</p> <p><b>VIERNES:</b> Se prevé persistan las condiciones lluviosas en gran parte de la región. Las lluvias más fuertes acompañadas de actividad eléctrica se estiman en zonas de Amazonas, Vaupés y en el Oriente de Caquetá y Putumayo.</p>

## ALERTAS VIGENTES Y PRODUCTOS ADICIONALES

Para mayor información sobre el pronóstico del estado del tiempo, informes técnicos diarios, comunicados especiales, mapas diarios de temperaturas máximas y mínimas e información diaria de precipitación se sugiere consultar los siguientes enlaces:

- [MAPA DIARIO DE TEMPERATURA MÁXIMA.](#)
- [MAPA DIARIO DE TEMPERATURA MÍNIMA.](#)
- [INFORMACIÓN DIARIA DE PRECIPITACIÓN Y TEMPERATURA DE LOS PRINCIPALES AEROPUERTOS DEL PAÍS.](#)
- [MOOSAICO MAPAS DE PRECIPITACIÓN DIARIA EN MILÍMETROS](#)

## REGIÓN CARIBE

**ALERTA ROJA:** INCENDIOS DE LA COBERTURA VEGETAL

Se mantiene ésta alerta debido a la amenaza alta de ocurrencia de incendios de la cobertura vegetal en zonas de bosques, cultivos y pastos, localizados en los siguientes municipios y sectores aledaños:

DEPARTAMENTO	MUNICIPIOS
ATLÁNTICO	Barranquilla, Galapa, Puerto Colombia, Soledad
BOLÍVAR	Cartagena de Indias, Santa Catalina, Turbaco
CÓRDOBA	Lorica, Los Córdoba, Moñitos, Puerto Escondido, San Bernardo del Viento
LA GUAJIRA	Albania, Maicao, Manaure, Uribia
MAGDALENA	Ciénaga, Sitionuevo, Zona Bananera.

Se recomienda especial atención en los Parques Nacionales Naturales Sierra Nevada de Santa Marta, Macuira y Vía Parque Isla de Salamanca.

**ALERTA NARANJA:** INCENDIOS DE LA COBERTURA VEGETAL

Debido al incremento de la temperatura en la región, se evidencia amenaza moderada de ocurrencia de incendios de la cobertura vegetal en zonas de bosques, cultivos y pastos, localizados en los siguientes municipios y sectores aledaños:

DEPARTAMENTO	MUNICIPIOS
ATLANTICO	Malambo
MAGDALENA	Santa Marta

## REGIÓN ANDINA

**ALERTA NARANJA:** DESLIZAMIENTOS DE TIERRA

Se emite ésta alerta debido a la amenaza moderada por deslizamientos de tierra en áreas inestables en los departamentos:

DEPARTAMENTO	MUNICIPIOS
CALDAS	Samaná
HUILA	Agrado y Paicol
TOLIMA	Alpujarra.
RISARALDA	Pereira y Santa Rosa de Cabal

**ALERTA ROJA:** INCENDIOS DE LA COBERTURA VEGETAL.

Se mantiene ésta alerta debido a la amenaza alta de ocurrencia de incendios de la cobertura vegetal en zonas de bosques, cultivos y pastos, localizados en los siguientes municipios y sectores aledaños:

DEPARTAMENTO	MUNICIPIOS
ANTIOQUIA	Arboletes.
SANTANDER	Curití y San Gil
NORTE DE SANTANDER	Labateca, Toledo

Se recomienda especial atención en los Parques Nacionales Naturales el Cocuy, Chingaza, Sumapaz, Las Hermosas y Paramillo.

**ALERTA NARANJA:** INCENDIOS DE LA COBERTURA VEGETAL

Debido al incremento de la temperatura en la región, se evidencia amenaza moderada de ocurrencia de incendios de la cobertura vegetal en zonas de bosques, cultivos y pastos, localizados en los siguientes municipios y sectores aledaños:

DEPARTAMENTO	MUNICIPIOS
BOYACÁ	Garagoa, Pachavita
CUNDINAMARCA	Gutiérrez
SANTANDER	Barbosa

**ALERTA NARANJA:** NIVELES ALTOS EN EL EMBALSE DE PRADO

Continúa la Alerta Naranja en el embalse de Prado por la tendencia al aumento en los niveles del embalse, según reporte de la oficina Central hidroeléctrica de Prado. Se recomienda estar atentos a nuevos comunicados sobre el comportamiento y variación de los niveles en el embalse.

**ALERTA AMARILLA:** POR NIVELES ALTOS EN RIOS SALDAÑA, TETUAN Y ORTEGA.

Se establece Alerta Amarilla en esta cuenca por incremento súbito en los niveles en el río Saldaña, debido a las lluvias significativas registradas durante la madrugada de hoy en la cuenca alta, con probabilidad de que continúen las lluvias en el transcurso del día. Igualmente, se Alerta a los asentamientos humanos en las riberas de los ríos Tetúan y Ortega. Se recomienda a la comunidad en general y a los comités Locales y Regionales estar atentos ante posibles variaciones y fluctuaciones al ascenso en los niveles en el transcurso del día, en especial en los sectores ribereños del municipio de Saldaña

## REGIÓN PACÍFICA

**ALERTA NARANJA:** DESLIZAMIENTOS DE TIERRA

Se eleva a este nivel de alerta por deslizamientos de tierra áreas inestables localizadas en los departamentos:

DEPARTAMENTO	MUNICIPIOS
NARIÑO	El Tambo, La Sierra, López, Popayán, Rosas, Sotará (Paispamba), Timbío y Timbiquí
CAUCA	Barbacoas, Ricaurte y Tumaco

**ALERTA ROJA:** NIVELES ALTOS EN EL RIO CAUCA

Prevalece la Alerta Roja en el río Cauca y sus principales afluentes en inmediaciones del municipio de Yotoco (Valle del Cauca), por incremento paulatino en los niveles, estos se reportan por encima de la cota de afectación y continúan las lluvias de carácter moderado en la Cuenca Alta. El IDEAM recomienda a los Comités de Gestión del Riesgo Local y Regional y a la ciudadanía en general, estar atentos ante la posible afectación por inundaciones en áreas rurales ribereñas al cauce del río cauca y en el municipio de Yotoco

**ALERTA AMARILLA:** POR CRECIENTES SUBITAS EN LOS RIOS MIRA Y PATIA

Se establece la Alerta Amarilla en estas Zonas Hidrográficas, por cuanto se registraron durante la madrugada de hoy lluvias intensas en la cuenca alta, con probabilidad de que continúen las lluvias en el transcurso del día de hoy. Se recomienda a la comunidad en general y a los comités Locales y Regionales estar atentos ante posibles variaciones y fluctuaciones al ascenso en los niveles en el transcurso del día.

## REGIÓN ORINOQUIA

**ALERTA ROJA:** INCENDIOS DE LA COBERTURA VEGETAL

Se mantiene ésta alerta debido a la amenaza alta de ocurrencia de incendios de la cobertura vegetal en zonas de bosques, cultivos y pastos, localizados en los siguientes municipios y sectores aledaños:

DEPARTAMENTO	MUNICIPIOS
ARAUCA	Arauca, Arauquita, Cravo Norte y Tame
CASANARE	Hato Corozal, Maní, Orocué, Paz de Ariporo, Pore, San Luis de Palenque, Támara, Trinidad
META	Puerto Gaitán, Puerto López
VICHADA	Cumaribo, La Primavera, Santa Rosalía

Se recomienda especial atención en los Parques Nacionales Naturales Sierra de la Macarena, Cordillera de los Picachos, Sierra de la Macarena, Tinigua.

**ALERTA NARANJA:** INCENDIOS DE LA COBERTURA VEGETAL

Debido al incremento de la temperatura en la región, se evidencia amenaza moderada de ocurrencia de incendios de la cobertura vegetal en zonas de bosques, cultivos y pastos, localizados en los siguientes municipios y sectores aledaños:

DEPARTAMENTO	MUNICIPIOS
CASANARE	Aguazul
META	Barranca de Upía
VICHADA	Puerto Carreño

## REGIÓN AMAZÓNICA

### CONDICIONES NORMALES

## MAR CARIBE

### CONDICIONES NORMALES

## OCÉANO PACÍFICO

### CONDICIONES NORMALES

**ALERTA ROJA. PARA TOMAR ACCIÓN** Advierte a los sistemas de prevención y atención de desastres sobre la amenaza que puede ocasionar un fenómeno con efectos adversos sobre la población, el cual requiere la atención inmediata por parte de la población y de los cuerpos de atención y socorro. Se emite una alerta sólo cuando la identificación de un evento extraordinario indique la probabilidad de amenaza inminente y cuando la gravedad del fenómeno implique la movilización de personas y equipos, interrumpiendo el normal desarrollo de sus actividades cotidianas.

**ALERTA NARANJA. PARA PREPARARSE** Indica la presencia de un fenómeno. No implica amenaza inmediata y como tanto es catalogado como un mensaje para informarse y prepararse. El aviso implica vigilancia continua ya que las condiciones son propicias para el desarrollo de un fenómeno, sin que se requiera permanecer alerta.

**ALERTA AMARILLA. PARA INFORMARSE** Es un mensaje oficial por el cual se difunde información. Por lo regular se refiere a eventos observados, reportados o registrados y puede contener algunos elementos de pronóstico a manera de orientación. Por sus características preteritas y futuras difiere del aviso y de la alerta, y por lo general no está encaminado a alertar sino a informar.

**CONDICIONES NORMALES** Indica que no existe ninguna clase de alerta para la región o zona mencionada.

°C: grados Celsius; m: metros; mm: milímetros; msnm: metros sobre nivel del mar;  
Kmh: kilómetros sobre hora

GOES: Geostationary Operational Environmental Satellites (Satélite Geoestacionario Operacional Ambiental).

GOES-13 es el designado GOES-Este, localizado en 75° W sobre el ecuador geográfico.

HLC: hora local colombiana

PNN: Parque Nacional Natural; SFF: Santuario de Fauna y Flora

Omar FRANCO TORRES, Director General  
Christian EUSCATEGUI COLLAZOS, Jefe Oficina del Servicio de Pronósticos y Alertas  
\*\*\*\*\*

Profesionales en turno:  
Claudia TORRES, Hanner ORJUELA, Henry ROMERO, Gloria LARANGO, Oscar IMBACHE, Mauricio TORRES y Jeimmy MELO.

Internet: <http://www.ideam.gov.co>

Correos electrónicos: [servicio@ideam.gov.co](mailto:servicio@ideam.gov.co), [alertasideam@ideam.gov.co](mailto:alertasideam@ideam.gov.co)

Carrera 10 N° 20 - 30 \*\* Piso 9, Bogotá, D.C.

Teléfono: 3527160 ext. 1334-1336.

Síganos en: **Twitter:** @IDEAMColombia; **Facebook:** [www.facebook.com/ideam.instituto](http://www.facebook.com/ideam.instituto)  
**YouTube:** Canal de InstitutoIDEAM / <http://www.youtube.com/user/InstitutoIDEAM>