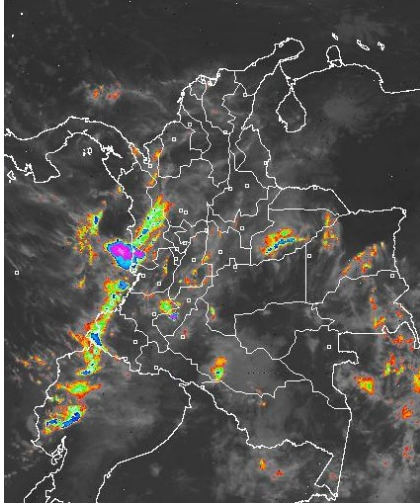


## CONDICIONES HIDROMETEOROLÓGICAS ACTUALES

En la mayor parte del territorio nacional se han registrado condiciones secas en las últimas horas, con cielo entre despejado y parcialmente nublado, salvo sectores de Chocó, Cauca, Nariño, Tolima, Huila, Risaralda, Caldas, Quindío, Casanare y Guainía donde desde la madrugada se han reportado nubes densas con lluvias de variada intensidad. El pronóstico del tiempo nos anticipa durante los próximos días tiempo seco en la mayor parte del país, salvo en áreas de las regiones Pacífica, Amazónica y en el Sur de la Andina donde continuarán las precipitaciones.

## IMÁGEN SATELITAL

Imagen GOES-13 \* 11 de marzo de 2014 \* Hora 8:45 a.m. HLC



## PRONÓSTICO CONDICIONES METEOROLÓGICAS ESPECIALES

### ÁREA DEL VOLCÁN CERRO MACHÍN

En el área son estimadas precipitaciones dispersas al final de la tarde y durante la noche, luego de una mañana seca.

El SERVICIO GEOLOGICO COLOMBIANO lo reporta en **NIVEL AMARILLO (III): CAMBIOS EN EL COMPORTAMIENTO DE LA ACTIVIDAD VOLCANICA**. 4.80 -75.62

ELEVACIÓN (pies)	DIRECCIÓN	VELOCIDAD	
		NUDOS	Km/h
10,000	ESTE	5	9
18,000	SURESTE	5 - 10	9 - 18
24,000	SURESTE	5 - 10	9 - 18
30,000	SURESTE	5 - 10	9 - 18

### ÁREA DEL VOLCÁN NEVADO DEL HUILA

Cielo entre parcialmente nublado y nublado con lluvias ligeras e intermitentes durante la jornada.

El SERVICIO GEOLOGICO COLOMBIANO lo reporta en **NIVEL AMARILLO (III): CAMBIOS EN EL COMPORTAMIENTO DE LA ACTIVIDAD VOLCANICA**. 2.92 -76.05

ELEVACIÓN (pies)	DIRECCIÓN	VELOCIDAD	
		NUDOS	Km/h
10,000	SURESTE	5	9
18,000	SURESTE	5 - 10	9 - 18
24,000	ESTE	10 - 15	18 - 28
30,000	ESTE	10 - 15	18 - 28

### ÁREA DEL VOLCÁN GALERAS

En el día predominarán las condiciones secas, al atardecer y durante algunas horas de la noche se advierten precipitaciones dispersas.

El SERVICIO GEOLOGICO COLOMBIANO lo reporta en **NIVEL AMARILLO (III): CAMBIOS EN EL COMPORTAMIENTO DE LA ACTIVIDAD VOLCANICA**. 1.55 -77.37

ELEVACIÓN (pies)	DIRECCIÓN	VELOCIDAD	
		NUDOS	Km/h
10,000	VARIABLE	5	9
18,000	ESTE	5 - 10	9 - 18
24,000	NORESTE	10 - 15	18 - 28
30,000	NORESTE	5 - 10	9 - 18

### ÁREA DEL VOLCÁN NEVADO DEL RUIZ

Nubosidad variable a lo largo de la jornada con lluvias de variada intensidad al atardecer y durante algunas horas de la noche.

El SERVICIO GEOLOGICO COLOMBIANO lo reporta en **NIVEL AMARILLO (III): CAMBIOS EN EL COMPORTAMIENTO DE LA ACTIVIDAD VOLCANICA**. 4.89 -75.32

ELEVACIÓN (pies)	DIRECCIÓN	VELOCIDAD	
		NUDOS	Km/h
10,000	VARIABLE	5	9
18,000	SURESTE	5 - 10	9 - 18
24,000	ESTE	10 - 15	18 - 28
30,000	SURESTE	5 - 10	9 - 18

## LO MÁS DESTACADO

**ALERTA ROJA. PARA TOMAR ACCIÓN** **ALERTA NARANJA. PARA PREPARARSE** **ALERTA AMARILLA. PARA INFORMARSE**

<b>LLUVIAS</b>	Continúan las precipitaciones sobre el territorio nacional las cuales principalmente se concentraron en las regiones Pacífica, Andina y Amazónica. El mayor volumen de precipitación se registró en el municipio de <b>San Andrés de Tumaco (Nariño)</b> , con <b>67.9 mm</b> .
<b>ALERTA ROJA</b>	<ul style="list-style-type: none"> <li>Por incendios de la cobertura vegetal en algunas zonas de bosques, cultivos y pastos localizadas en la región Caribe, Andina y Orinoquia.</li> <li>Por deslizamientos de tierra en las regiones Andina y Pacífica.</li> <li>Por niveles altos en el río Cauca a la altura del municipio de Yotoco.</li> </ul>
<b>ALERTA NARANJA</b>	<ul style="list-style-type: none"> <li>Por deslizamientos de tierra en áreas inestables y de alta pendiente localizadas en las regiones Andina, Pacífica y Orinoquia.</li> </ul>
<b>ALERTA AMARILLA</b>	<ul style="list-style-type: none"> <li>Por incremento de los niveles en el río Atrato.</li> </ul>
<b>OTROS</b>	Durante el mes de marzo, conforme con la climatología, tenderá a acentuarse la primera temporada lluviosa del año en el territorio nacional, condición normal para la época. El IDEAM recomienda desde ya tomar las medidas preventivas en zonas de ladera o alta pendiente ante la posibilidad de deslizamientos de tierra o crecientes súbitas.



Consulte todos los días el pronóstico del tiempo y las alertas hidrometeorológicas vigentes del IDEAM, en un formato de calidad. Alrededor de las 7:30 a. m. está a disposición del público en [www.ideam.gov.co](http://www.ideam.gov.co). Se puede ver también en dispositivos móviles. [AQUÍ](#)

## PRECIPITACIONES

A continuación se relacionan los municipios donde en las últimas 24 horas se registraron precipitaciones iguales o superiores a **30.0 mm**:

DEPARTAMENTO	MUNICIPIO
AMAZONAS	Leticia (36.4)
ANTIOQUIA	Gómez Plata (37.0)
BOYACA	Pajarito (21.0)
CALDAS	Samaná (37.0)
CAQUETA	Solano (24.0)
CAUCA	El Tambo (25.0), Rosas (22.7), Piendamó (20.0)
HUILA	Rivera (33.0), Colombia (30.0), Tesalia (28.0), Paicó (28.0), San Agustín (25.0)
NARIÑO	San Andrés De Tumaco (67.9), Barbacoas (24.5)
SANTANDER	Sabana De Torres (27.3)
TOLIMA	Alpujarra (65.0)
VALLE DEL CAUCA	Sevilla (40.0), Caicedonia (29.6), Bugalagrande (20.0)

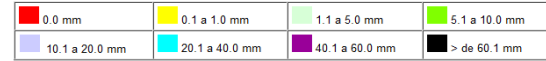
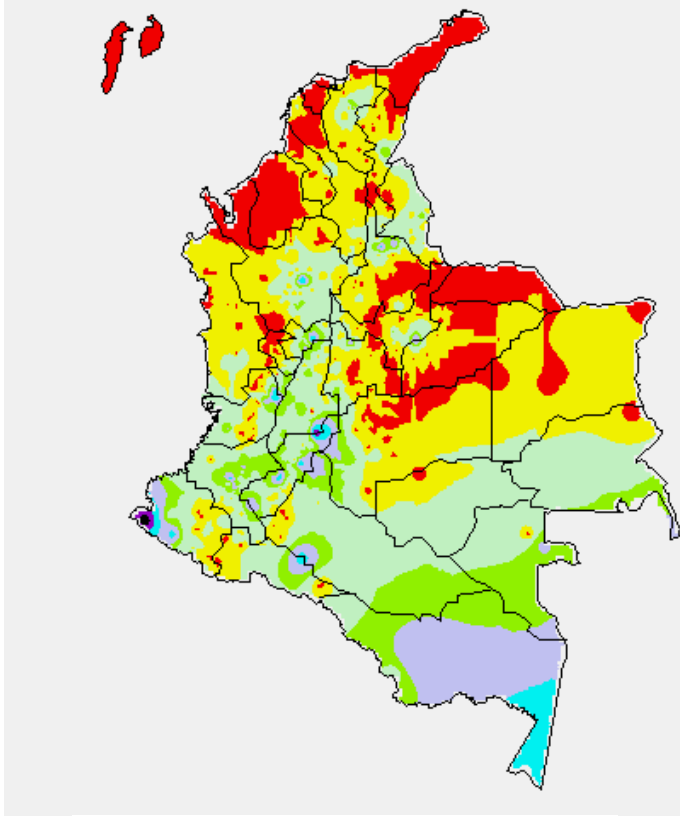
## TEMPERATURAS MÁXIMAS

A continuación se relacionan los municipios donde en las últimas 24 horas se registraron temperaturas iguales o superiores a **35.0°C**:

DEPARTAMENTO	MUNICIPIO
ARAUCA	Arauca (35.9)
ATLANTICO	Manatí (37.0), Repelón (35.0)
BOLIVAR	María La Baja (35.6), Arjona (35.2)
CASANARE	Orocué (36.2)
CESAR	Valledupar (37.4)
MAGDALENA	Pivijay (35.4), Zona Bananera (35.2)
META	Puerto López (36.0)
TOLIMA	Saldaña (37.6)
VICHADA	Puerto Carreño (37.4)

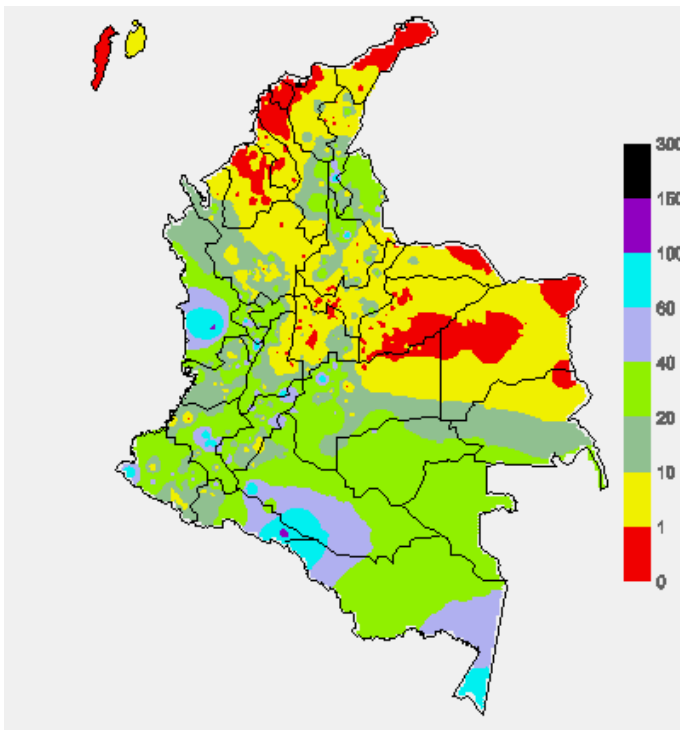
## MAPA DE PRECIPITACIÓN DIARIA

Desde las 7:00 a.m. del lunes 10 de marzo hasta las 7:00 a.m. del martes 11 de marzo del 2014.



## MAPA DE PRECIPITACIÓN ACUMULADA DE LOS ÚLTIMOS 3 DÍAS

Desde las 7:00 a.m. del viernes 07 de marzo hasta las 7:00 a.m. del lunes 10 de marzo de 2014



## ESTADO DE LOS EMBALSES

A continuación se relacionan los volúmenes útiles diarios (expresados en porcentaje) de reservas de algunos embalses de acuerdo con información consultada en XM.

ZONA	EMBALSE		VOLUMEN ÚTIL DIARIO (%)
ANTIOQUIA	MIEL I		81.96
	MIRAFLORES		60.10
	PEÑOL		54.14
	PLAYAS		87.62
	PORCE II		32.99
	PORCE III		49.83
	PUNCHINÁ		65.99
	RIOGRANDEZ		53.51
	SAN LORENZO		74.36
CARIBE	TRONERAS		23.20
	URRÁ I		44.24
CENTRO	AGREGADO BOGOTÁ	54.14	62.14
		NEUSA	43.15
	SIGGA	TOMINÉ	54.25
		BETANIA	71.54
	MUÑA		90.76
	PRADO		108.79
ORIENTE	CHUZA		54.91
	ESMERALDA		44.01
	GUAVIO		38.60
VALLE DEL CAUCA	ALTO ANCHICAYÁ		90.00
	CALIMA 1		75.33
	SALVAJINA		68.12

## PRONÓSTICO METEOROLÓGICO (martes 11 y miércoles 12 de marzo de 2014)

REGIÓN	PRONÓSTICO
SABANA DE BOGOTÁ	<p><b>MARTES:</b> Cielo entre parcialmente cubierto y cubierto con predominio de tiempo seco durante la mañana. En la tarde, se pronostican lluvias ligeras en algunos sectores del Nororiente y Noroccidente de la Ciudad y de la Sabana. En horas de la noche persistirán las condiciones secas con nubosidad variable.</p> <p><b>MIÉRCOLES:</b> En la mañana prevalecerán las condiciones secas, después del mediodía no se descartan precipitaciones dispersas en el Norte, Noroccidente y Nororiente de la Ciudad y de la Sabana. En horas de la noche se advierte tiempo seco.</p>
ANDINA	<p><b>MARTES:</b> Cielo entre parcialmente cubierto y cubierto con precipitaciones ligeras y dispersas por la mañana en sectores del Suroccidente antioqueño, Tolima, Huila, Valle del Cauca y Cauca, en el resto de la región prevalecerán las condiciones secas. Después del mediodía y durante algunas horas de la noche son previstas lluvias ligeras en zonas de Antioquia, Oriente de Cundinamarca, Occidente de Tolima y Boyacá, Huila, Valle del Cauca, Cauca y Nariño.</p> <p><b>MIÉRCOLES:</b> En la mañana aunque predominará el tiempo seco en la mayor parte de la región, no se descartan lluvias ligeras y dispersas en sectores de Cundinamarca, Antioquia, Risaralda, Quindío, Caldas, Tolima, Huila, Valle del Cauca, Cauca y Nariño. Después del mediodía y durante algunas horas de la noche se esperan precipitaciones en el Oriente de Cundinamarca, Occidente de Boyacá, Antioquia, Eje cafetero y Valle del Cauca.</p>
CARIBE	<p><b>MARTES:</b> En la mayor parte de la región se prevén condiciones secas con poca nubosidad, salvo en el Urabá y en el Sur de Córdoba y Bolívar donde se estiman precipitaciones dispersas, especialmente después del mediodía y por la noche.</p> <p><b>MIÉRCOLES:</b> Cielo entre despejado y parcialmente nublado con tiempo seco, excepto en zonas del Sur de Bolívar y Urabá donde se esperan precipitaciones a diferentes horas de la tarde y noche. No se descartan tormentas eléctricas.</p>
ARCHIPIÉLAGO DE SAN ANDRÉS, PROVIDENCIA Y SANTA CATALINA	<p><b>MARTES:</b> Cielo entre despejado y parcialmente nublado con posibilidad de lloviznas esporádicas al final de la tarde y durante la noche.</p> <p><b>MIÉRCOLES:</b> Aunque en el área se pronostican condiciones secas no se descartan precipitaciones ocasionales después del mediodía y durante la noche.</p>
MAR CARIBE	<p><b>MARTES:</b> En la mayor parte del Caribe nacional predominarán las condiciones secas con cielo entre despejado y parcialmente nublado, excepto en el Golfo de Urabá donde se estiman precipitaciones en la mañana, al final de la tarde y durante algunas horas de la noche.</p> <p><b>MIÉRCOLES:</b> Cielo entre despejado y parcialmente cubierto con predominio de tiempo seco en gran parte de la zona marítima nacional, salvo en el área del archipiélago y en el Golfo de Urabá donde son estimadas precipitaciones entre ligeras a moderadas después del mediodía.</p>
PACÍFICA	<p><b>MARTES:</b> A lo largo de la región se pronostica tiempo nublado con precipitaciones entre ligeras a moderadas, acompañadas en algunos casos de tormentas eléctricas. Las lluvias más intensas se advierten en el Sur de Chocó y Nariño.</p> <p><b>MIÉRCOLES:</b> En el transcurso de la jornada persistirán las lluvias, con descargas eléctricas dispersas por la tarde y noche, en varios sectores de Chocó, Valle del Cauca, Cauca y Nariño.</p>

REGIÓN	PRONÓSTICO
OCEANO PACÍFICO	<b>MARTES:</b> En el área prevalecerán las nubes densas con lluvias entre ligeras a fuertes, acompañadas de tormentas eléctricas en algunos casos, las precipitaciones más intensas son pronosticadas en horas de la tarde y noche enfrente del litoral central y Sur. <b>MIERCOLES:</b> En gran parte del Pacífico nacional predominará el tiempo nuboso con lluvias y tormentas eléctricas a diferentes horas del día y de la noche, particularmente frente a la costa chocona.
INSULAR PACÍFICO	<b>MARTES:</b> En Gorgona y Malpelo se advierten lluvias de variada intensidad a diferentes horas con posibilidad en algunos momentos de actividad eléctrica. <b>MIERCOLES:</b> En Malpelo y Gorgona predominarán las condiciones nubosas con precipitaciones a diferentes horas, inclusive no se descartan tormentas eléctricas.
ORINOQUIA	<b>MARTES:</b> En la mayor parte de la región se pronostica tiempo seco con cielo parcialmente nublado, salvo en algunos sectores del Occidente de Arauca, Casanare y Meta donde son previstas lluvias intermitentes durante la jornada. En Vichada se esperan precipitaciones después del mediodía y durante algunas horas de la noche, luego de una mañana seca. <b>MIERCOLES:</b> Cielo entre despejado y parcialmente cubierto con condiciones secas, salvo en algunas zonas del Piedemonte llanero, a la altura de Arauca y Meta donde se esperan algunas precipitaciones temprano en la mañana, al final de la tarde y durante la noche. En áreas de Vichada se prevén lluvias de variada intensidad a mediados de la tarde y durante algunas horas de la noche.
AMAZONIA	<b>MARTES:</b> Cielo entre parcialmente nublado y nublado con precipitaciones ligeras temprano en la mañana en el Oriente de Vaupés y Guainía y en áreas de Caquetá. En horas de la tarde y noche persistirán las nubes densas en la región, con lluvias entre ligeras a moderadas, especialmente en zonas de Putumayo, Guainía, Guaviare, Vaupés y Amazonas. <b>MIERCOLES:</b> En la mayor parte de la región predominará el tiempo nuboso, con lluvias entre ligeras a fuertes, acompañadas incluso de descargas eléctricas en sectores del Piedemonte amazónico, en Caquetá y Putumayo y en áreas de Guainía, Vaupés y Amazonas. Las precipitaciones de mayor consideración estimadas desde mediados de la tarde en adelante.

## ALERTAS VIGENTES Y PRODUCTOS ADICIONALES

Para mayor información sobre el pronóstico del estado del tiempo, informes técnicos diarios, comunicados especiales, mapas diarios de temperaturas máximas y mínimas e información diaria de precipitación se sugiere consultar los siguientes enlaces:

- [MAPA DIARIO DE TEMPERATURA MÁXIMA.](#)
- [MAPA DIARIO DE TEMPERATURA MÍNIMA.](#)
- [INFORMACIÓN DIARIA DE PRECIPITACIÓN Y TEMPERATURA DE LOS PRINCIPALES AEROPUERTOS DEL PAÍS.](#)
- [MOSAICO MAPAS DE PRECIPITACIÓN DIARIA EN MILÍMETROS](#)

## REGIÓN CARIBE

### ALERTA ROJA: INCENDIOS DE LA COBERTURA VEGETAL

Se mantiene esta alerta debido a la amenaza alta por ocurrencia de incendios de la cobertura vegetal en zonas de bosques, cultivos y pastos, localizados en los siguientes municipios y sectores aledaños:

DEPARTAMENTO	MUNICIPIOS
ATLÁNTICO	Barranquilla, Galapa, Malambo, Manatí, Puerto Colombia, Soledad
BOLÍVAR	Cartagena de Indias, Santa Catalina, Turbaco.
CÓRDOBA	Lorica, Los Córdoba, Moñitos, Puerto Escondido, San Bernardo del Viento
LA GUAJIRA	Albania, Maicao, Manaure, Uribá.
MAGDALENA	Ciénaga, El Retén, Pivijay, Sitionuevo, Zona Bananera.

Se recomienda especial atención en los Parques Nacionales Naturales Sierra Nevada de Santa Marta, Macuira y Vía Parque Isla de Salamanca.

### ALERTA NARANJA: INCENDIOS DE LA COBERTURA VEGETAL

Debido al incremento de la temperatura en la región, se evidencia amenaza moderada de ocurrencia de incendios de la cobertura vegetal en zonas de bosques, cultivos y pastos, localizados en los siguientes municipios y sectores aledaños:

DEPARTAMENTO	MUNICIPIOS
ATLANTICO	Manatí, Sabanagrande, Tubará.
BOLÍVAR	Arjona, Clemencia, Córdoba, Magangué, Pinillos, San Jacinto del Cauca, Santa Rosa, Turbaná, Villanueva y Zambiano
CESAR	Agustín Codazzi, La Paz
CÓRDOBA	Ayapel, Buenavista, Cereté, Chima, Chinú, Ciénaga de Oro, Cotorra, La Apartada, Momil, Montelíbano, Montería, Planeta Rica, Pueblo Nuevo, Puerto Libertador, Purísima, Sahagún, San Andrés de Sotavento, San Antero, San Carlos, San Pelayo, Tierralta, Valencia
LA GUAJIRA	San Juan del Cesar
MAGDALENA	Aracataca, Fundación, Plato, Puebloviejo, Sabanas de San Ángel, Santa María
SUCRE	Caimito, Corozal, Coveñas, El Roble, Galeras, Guaranda, La Unión, Majagual, Palmito, Sampués, San Benito Abad, San Marcos, Sincelajo, Sucre, Tolú.

## REGIÓN ANDINA

### ALERTA ROJA: DESLIZAMIENTOS DE TIERRA

Se emite esta alerta debido a la amenaza alta a muy alta por deslizamientos de tierra en áreas inestables en los departamentos:

DEPARTAMENTO	MUNICIPIOS
CALDAS	Pacora y Samaná
CAUCA	El Tambo, Popayán, Rosas, Timbio, Timbiquí, La Vega, Puracé (Coconuco), Sotará (Paispambá) y La Sierra.

### ALERTA ROJA: INCENDIOS DE LA COBERTURA VEGETAL.

Se mantiene esta alerta debido a la amenaza alta de ocurrencia de incendios de la cobertura vegetal en zonas de bosques, cultivos y pastos, localizados en los siguientes municipios y sectores aledaños:

DEPARTAMENTO	MUNICIPIOS
ANTIOQUIA	Arboletes.

Se recomienda especial atención en los Parques Nacionales Naturales el Cocuy, Chingaza, Sumapaz, Las Hermosas y Paramillo.

### ALERTA ROJA: NIVELES ALTOS EN EL RIO CAUCA

Permanecen los niveles altos en el río Cauca superando la cota de afectación en inmediaciones del municipio de Yotoco en el departamento del Valle del Cauca por lo cual El IDEAM recomienda a los Comités de Gestión del Riesgo Local y Regional y a la ciudadanía en general, estar atentos ante la posible afectación por inundaciones en áreas rurales bajas del municipio de Yotoco.

### ALERTA NARANJA: DESLIZAMIENTOS DE TIERRA

Se mantiene esta alerta debido a la amenaza alta por deslizamientos de tierra en áreas inestables en los departamentos:

DEPARTAMENTO	MUNICIPIOS
ANTIOQUIA	Amagá, Concepción, Fredonia, Nariño, Santa Bárbara y San Luis.
CALDAS	Aguadas, Manzanares, Marquetalia, Manizales, Marulanda, Norcasia, Pácora, Pensilvania, Salamina, Samaná y Victoria.
CUNDINAMARCA	Bituima, Caparrapi, Granada, Quebradanegra, Quípila, San Antonio de Tequendama, Vianí, Villeta y La Vega.
QUINDÍO	Buenavista, Córdoba, Pijao y Salento.
RISARALDA	Belén de Umbria, Pereira y Santa Rosa de Cabal.
SANTANDER	Albania, Barbosa, Charalá, Cimitarra, Coromoro, Encino, Florián, Güepsa, Landázuri y Lebrija.

## REGIÓN PACÍFICA

### ALERTA ROJA: DESLIZAMIENTOS DE TIERRA

Se emite esta alerta debido a la amenaza alta a muy alta por deslizamientos de tierra en áreas inestables en los departamentos:

DEPARTAMENTO	MUNICIPIOS
CAUCA	López de Micay y Guapi

### ALERTA NARANJA: DESLIZAMIENTOS DE TIERRA

Se eleva a este nivel de alerta por deslizamientos de tierra áreas inestables localizadas en los departamentos:

DEPARTAMENTO	MUNICIPIOS
NARIÑO	Barbacoas, Ricaurte, Roberto Payán (San José) y Magüí (Payán).

### ALERTA AMARILLA: NIVELES ALTOS EL RIO ATRATO

Se presentan niveles altos en el río Atrato en Quibdó y aguas abajo se evidencian niveles en ascenso que pueden ocasionar desbordamientos en zonas bajas de las poblaciones ribereñas.

## REGIÓN ORINOQUIA

### ALERTA ROJA: INCENDIOS DE LA COBERTURA VEGETAL

Se mantiene ésta alerta debido a la amenaza alta de ocurrencia de incendios de la cobertura vegetal en zonas de bosques, cultivos y pastos, localizados en los siguientes municipios y sectores aledaños:

DEPARTAMENTO	MUNICIPIOS
ARAUCA	Arauca, Arauquita, Cravo Norte y Tame.
CASANARE	Aguazul, Hato Corozal, Maní, Nunchía, Paz de Ariporo, Pore, San Luis de Palenque, Támara, Trinidad, Villanueva, Yopal
META	Puerto Gaitán, Puerto López.
VICHADA	Cumaribo, La Primavera, Santa Rosalía, Puerto Carreño.

Se recomienda especial atención en los Parques Nacionales Naturales Sierra de la Macarena, Cordillera de los Picachos, Sierra de la Macarena, Tinigua.

### ALERTA NARANJA: DESLIZAMIENTOS DE TIERRA

Se sugiere ésta alerta debido a la amenaza alta por deslizamientos de tierra en áreas inestables en los departamentos:

DEPARTAMENTO	MUNICIPIOS
META	Acacias y San Luis de Cubarral

## REGIÓN AMAZÓNICA

CONDICIONES NORMALES

## MAR CARIBE

CONDICIONES NORMALES

## OCÉANO PACÍFICO

CONDICIONES NORMALES

**ALERTA ROJA: PARA TOMAR ACCIÓN** Advierte a los sistemas de prevención y atención de desastres sobre la amenaza que puede ocasionar un fenómeno con efectos adversos sobre la población, el cual requiere la atención inmediata por parte de la población y de los cuerpos de atención y socorro. Se emite una alerta sólo cuando la identificación de un evento extraordinario indique la probabilidad de amenaza inminente y cuando la gravedad del fenómeno implique la movilización de personas y equipos, interrumpiendo el normal desarrollo de sus actividades cotidianas.

**ALERTA NARANJA: PARA PREPARARSE** Indica la presencia de un fenómeno. No implica amenaza inmediata y como tanto es catalogado como un mensaje para informarse y prepararse. El aviso implica vigilancia continua ya que las condiciones son propicias para el desarrollo de un fenómeno, sin que se requiera permanecer alerta.

**ALERTA AMARILLA: PARA INFORMARSE** Es un mensaje oficial por el cual se difunde información. Por lo regular se refiere a eventos observados, reportados o registrados y puede contener algunos elementos de pronóstico a manera de orientación. Por sus características pretéritas y futuras difiere del aviso y de la alerta, y por lo general no está encaminado a alertar sino a informar.

**CONDICIONES NORMALES** Indica que no existe ninguna clase de alerta para la región o zona mencionada.

°C: grados Celsius; m: metros; mm: milímetros; msnm: metros sobre nivel del mar;  
Km/h: kilómetros sobre hora

GOES: Geostationary Operational Environmental Satellites (Satélite Geoestacionario Operacional Ambiental).

GOES-13 es el designado GOES-Este, localizado en 75° W sobre el ecuador geográfico.

HLC: hora local colombiana

PNN: Parque Nacional Natural; SFF: Santuario de Fauna y Flora

Omar FRANCO TORRES, Director General  
Christian EUSCATEGUI COLLAZOS, Jefe Oficina del Servicio de Pronósticos y Alertas

\*\*\*\*\*

Profesionales en turno:

Daniel USECHE, Hanner ORJUELA, Nelsy VERDUGO, Gloria LARANGO, Jorge CEBALLOS, Mauricio TORRES y Juan Francisco ALAMEDA.

Internet: <http://www.ideam.gov.co>

Correos electrónicos: [servicio@ideam.gov.co](mailto:servicio@ideam.gov.co), [alertasideam@ideam.gov.co](mailto:alertasideam@ideam.gov.co)

Carrera 10 N° 20 - 30 \*\* Piso 9, Bogotá, D.C.

Teléfono: 3527160 ext. 1334-1336.

Siganos en: Twitter: @IDEAMColombia; Facebook: [www.facebook.com/ideam.instituto](http://www.facebook.com/ideam.instituto)

YouTube: Canal de InstitutoIDEAM / <http://www.youtube.com/user/InstitutoIDEAM>