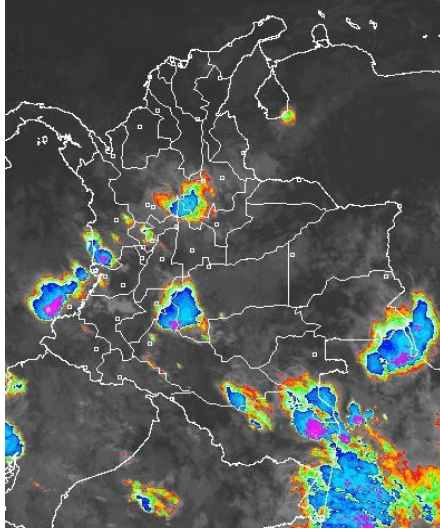


CONDICIONES HIDROMETEOROLÓGICAS ACTUALES

En la mayor parte de territorio nacional prevalecen las condiciones secas, excepto en las regiones Andina, Pacífica y Amazónica donde desde la madrugada se han concentrado las nubes más densas, acompañadas en algunos casos de precipitaciones y tormentas eléctricas. El pronóstico anticipa la continuidad de tiempo seco en las regiones Caribe y Orinoquia con posibilidad de elevadas temperaturas del aire, en el resto del país persistirán las lluvias con actividad eléctrica en algunos casos. **ALERTA ROJA** en las regiones Caribe, Orinoquia, Andina y Amazonia, debido a la alta probabilidad de incendios de la cobertura vegetal.

IMÁGEN SATELITAL

Imagen GOES-13 * 25 de febrero de 2014 * Hora 6:15 a.m. HLC



LO MÁS DESTACADO

ALERTA ROJA. PARA TOMAR ACCIÓN **ALERTA NARANJA. PARA PREPARARSE** **ALERTA AMARILLA. PARA INFORMARSE**

LLUVIAS	Las precipitaciones más importantes se registraron en las regiones Andina y sectores de la región Amazónica. El mayor volumen se presentó en el municipio de Libano (Tolima) , con 91.0 mm .
ALERTA ROJA	<ul style="list-style-type: none"> Por incendios de la cobertura vegetal en amplias zonas de bosques, cultivos y pastos localizadas en las regiones Caribe, Orinoquia, Amazonia y Andina. Por deslizamientos de tierra en el municipio de Samaná (Caldas).
ALERTA NARANJA	<ul style="list-style-type: none"> Por deslizamientos de tierra en áreas inestables y de alta pendiente localizadas en los departamentos de: Caldas, Cauca, Chocó y Nariño.
ALERTA AMARILLA	<ul style="list-style-type: none"> Debido a las bajas precipitaciones durante el último mes (especialmente en el Altiplano Cundiboyacense y en varios municipios del departamento del Meta), no se descarta la posibilidad que los acueductos se vean moderadamente afectados en su abastecimiento para la población; condición que podría verse reducida en los próximos días si continúa la reactivación de las lluvias generadas por la humedad proveniente del sur oriente del país.
OTROS	Durante el mes de febrero se espera continúe prevaleciendo la temporada seca o de menos lluvias de comienzos de año, situación que mantendrá la posibilidad de elevadas temperaturas del aire y de incendios de la cobertura vegetal en varios sectores de las regiones Caribe, Andina y Orinoquia, y a lo largo de los valles interandinos.



Consulte todos los días el pronóstico del tiempo y las alertas hidrometeorológicas vigentes del IDEAM, en un formato de calidad. Alrededor de las 7:30 a. m. está a disposición del público en www.ideam.gov.co. Se puede ver también en dispositivos móviles. [AQUÍ](#)

PRONÓSTICO CONDICIONES METEOROLÓGICAS ESPECIALES

ÁREA DEL VOLCÁN CERRO MACHÍN			
Nubosidad variable durante la jornada con precipitaciones dispersas a diferentes horas. El SERVICIO GEOLOGICO COLOMBIANO lo reporta en NIVEL AMARILLO (III): CAMBIOS EN EL COMPORTAMIENTO DE LA ACTIVIDAD VOLCANICA . 4.80 -75.62			
ELEVACIÓN (pies)	DIRECCIÓN	VELOCIDAD	
		NUDOS	Km/h
10,000	SURESTE	5	9
18,000	NORESTE	5	9
24,000	NOROESTE	10 - 15	18 - 28
30,000	OESTE	10 - 15	18 - 28
ÁREA DEL VOLCÁN NEVADO DEL HUILA			
Cielo entre parcialmente nublado y nublado con lluvias ligeras e intermitentes. El SERVICIO GEOLOGICO COLOMBIANO lo reporta en NIVEL AMARILLO (III): CAMBIOS EN EL COMPORTAMIENTO DE LA ACTIVIDAD VOLCANICA . 2.92 -76.05			
ELEVACIÓN (pies)	DIRECCIÓN	VELOCIDAD	
		NUDOS	Km/h
10,000	SURESTE	5	9
18,000	SURESTE	5 - 10	9 - 18
24,000	NORTE	10 - 15	18 - 28
30,000	NOROESTE	10 - 15	18 - 28
ÁREA DEL VOLCÁN GALERAS			
En el área prevalecerán las condiciones secas durante el día, en la noche no se descartan lloviznas. El SERVICIO GEOLOGICO COLOMBIANO lo reporta en NIVEL AMARILLO (III): CAMBIOS EN EL COMPORTAMIENTO DE LA ACTIVIDAD VOLCANICA . 1.55 -77.37			
ELEVACIÓN (pies)	DIRECCIÓN	VELOCIDAD	
		NUDOS	Km/h
10,000	SURESTE	5	9
18,000	NORESTE	10 - 15	18 - 28
24,000	NORTE	10 - 15	18 - 28
30,000	NOROESTE	5 - 10	9 - 18
ÁREA DEL VOLCÁN NEVADO DEL RUIZ			
Se prevén condiciones nubosas con lluvias de variada intensidad a diferentes horas. El SERVICIO GEOLOGICO COLOMBIANO lo reporta en NIVEL AMARILLO (III): CAMBIOS EN EL COMPORTAMIENTO DE LA ACTIVIDAD VOLCANICA . 4.89 -77.32			
ELEVACIÓN (pies)	DIRECCIÓN	VELOCIDAD	
		NUDOS	Km/h
10,000	SURESTE	5	9
18,000	VARIABLE	5	9
24,000	NORTE	5	9
30,000	SUROESTE	10 - 15	18 - 28

PRECIPITACIONES

A continuación se relacionan los municipios donde en las últimas 24 horas se registraron precipitaciones iguales o superiores a **20.0 mm**:

DEPARTAMENTO	MUNICIPIO	
ANTIOQUIA	Medellín (58.0), Cañasgordas (48.9), Puerto Berrío (33.5), Santo Domingo (25.0), Sonsón (23.0), Jardín (22.6), San Francisco (22.0), Pueblorrico (22.0) y Abtriqué (20.4).	
	BOYACA	Quípama (78.8), Muzo (58.5), Pauna (50.5) y Borbur (36.2).
	CALDAS	Samaná (70.0), Manzanares (52.6), Marquetalia (30.0) y Victoria (24.7).
	CAQUETA	Florencia (53.0)
	CHOCÓ	Medio San Juan (45.0), Istmina (35.0), Quibdó (23.1) y Condoto (20.0).
CUNDINAMARCA	Páime (48.0), La Vega (35.0) y El Colegio (21.8).	
META	Cubarral (21.0).	
NARIÑO	Barbacoas (22.0).	
NORTE DE SANTANDER	Salazar de las Palmas (32.4) y Cucutilla (25.0).	
PUTUMAYO	Puerto Leguizamo (80.0)	
SANTANDER	Málaga (53.0), Cimitarra (31.0), Charalá (28.3), Girón (25.0), Confines (22.7), Bolívar (21.5) y Piedecuesta (20.0).	
TOLIMA	Libano (91.0) , Mariquita (59.0), Villahermosa (24.5) y Santa Isabel (23.2).	
VALLE DEL CAUCA	Tuluá (61.8).	

TEMPERATURAS MÁXIMAS

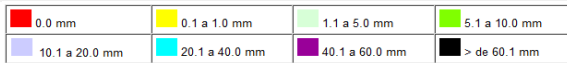
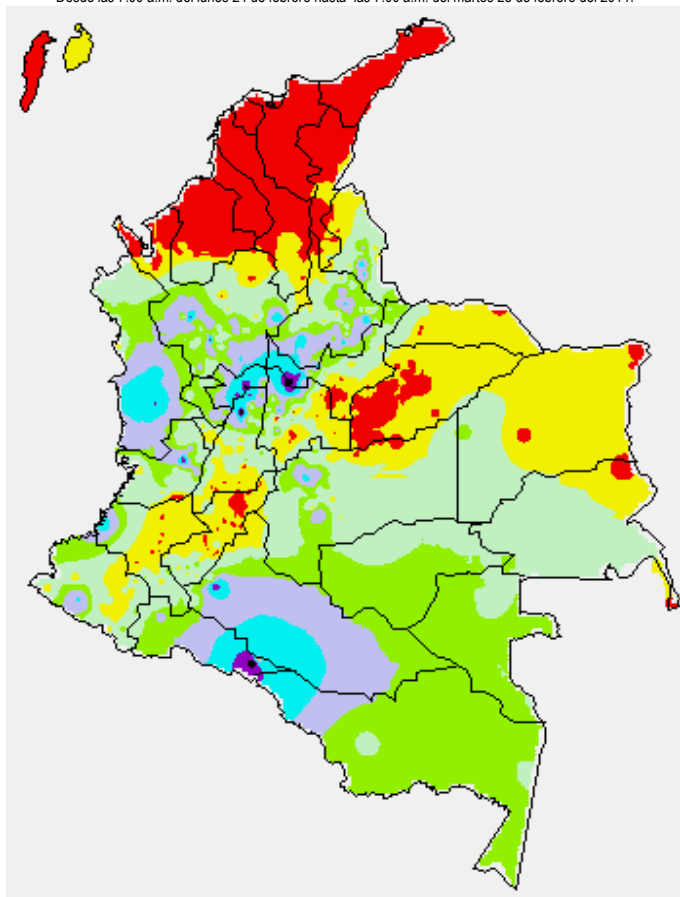
A continuación se relacionan los municipios donde en las últimas 24 horas se registraron temperaturas iguales o superiores a **35.0°C**:

DEPARTAMENTO	MUNICIPIO
ATLANTICO	Manatí (37.0)
BOLIVAR	Zambrano (37.0), Magangué (36.4), Carmen de Bolívar (36.4), Arjona (35.4) y María La Baja (35.4).
	CASANARE
CESAR	Valledupar (39.4), Codazzi (38.0), Pailitas (36.6), Chiriguáná (36.4)
CORDOBA	Ciénaga de Oro (36.2), Planeta Rica (35.9), Chimá (35.8), Ayapel (35.6) y Tierralta (35.5).

DEPARTAMENTO	MUNICIPIO
CUNDINAMARCA	Jerusalén (36.2).
HUILA	Baraya (35.0).
LA GUAJIRA	Urumita (35.2).
MAGDALENA	Zona Bananera (35.2) y Pivijay (35.2).
META	San Martín (37.4), Puerto López (37.2), Cumaral (36.0), Barranca de Upia (35.2), Puerto Lleras (35.2), Villavicencio (35.0) y Lejanías (35.0).
SUCRE	Corozal (35.6) y Sampués (35.4).
TOLIMA	Saldaña (39.2).
VICHADA	Puerto Carreño (37.4) y Cumaribo (35.2).

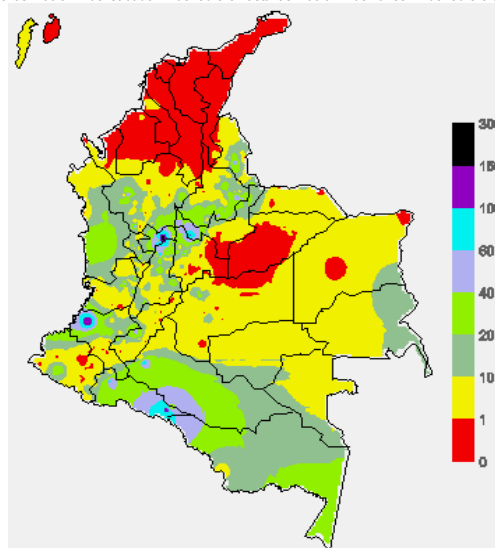
MAPA DE PRECIPITACIÓN DIARIA

Desde las 7:00 a.m. del lunes 24 de febrero hasta las 7:00 a.m. del martes 25 de febrero del 2014.



MAPA DE PRECIPITACIÓN ACUMULADA DE LOS ÚLTIMOS 3 DÍAS

Desde las 7:00 a.m. del sábado 22 de febrero hasta las 7:00 a.m. del lunes 24 de febrero de 2014



ESTADO DE LOS EMBALSES

A continuación se relacionan los volúmenes útiles diarios (expresados en porcentaje) de reservas de algunos embalses de acuerdo con información consultada en XM.

ZONA	EMBALSE	VOLUMEN ÚTIL DIARIO (%)
ANTIOQUIA	MIEL I	73.12
	MIRAFLORES	65.80
	PEÑOL	54.82
	PLAYAS	77.24
	PORCE II	4.19
	PORCE III	61.44
	PUNCHINÁ	43.72
	RIOGRANDE2	44.06
	SAN LORENZO	74.09
CARIBE	TRONERAS	12.77
	URRÁ I	54.47
CENTRO	AGREGADO BOGOTÁ	54.96
	NEUSA	61.32
	SISGA	46.31
	TOMINÉ	55.05
	BETANIA	74.61
	MUÑA	52.77
ORIENTE	PRADO	82.79
	CHUZA	51.23
	ESMERALDA	49.72
VALLE DEL CAUCA	GUAVIO	40.65
	ALTO ANCHICAYÁ	82.91
	CALIMA 1	73.32
	SALVAJINA	56.67

PRONÓSTICO METEOROLÓGICO (martes 25 y miércoles 26 de febrero de 2014)

REGIÓN	PRONÓSTICO
SABANA DE BOGOTÁ	MARTES: cielo parcialmente cubierto con tiempo seco durante la mañana y primeras horas de la tarde, después se pronostican lluvias con actividad eléctrica en el Norte y Noroccidente de la Ciudad y de la Sabana. En horas de la noche persistirán las condiciones secas con parcialmente nublado. MIÉRCOLES: en la mañana aunque persistirán las condiciones secas, no se descartan lloviznas en el Suroccidente del área. Después del mediodía y durante la noche se advierten precipitaciones, acompañadas inclusive de tormentas eléctricas en el Norte, Noroccidente y Nororiente de la Ciudad y de la Sabana. En la noche predominará el tiempo seco con nubosidad variada.
ANDINA	MARTES: en horas de la mañana esperen condiciones secas, salvo en áreas de Antioquia, Santander, Occidente de Boyacá, Risaralda, Caldas, Quindío, Norte del Tolima y Huila donde se pronostican lloviznas dispersas. En la tarde y noche se estiman precipitaciones de variada intensidad con actividad eléctrica incluida en el Oriente de Cundinamarca y en zonas de Boyacá, Antioquia, Santander, eje cafetero, Tolima, Huila, Valle del Cauca, Cauca y Nariño, en el resto de la región prevalecerá el tiempo seco. MIÉRCOLES: en la mañana se estiman precipitaciones ligeras en el Suroccidente antioqueño, Oriente de Cundinamarca, Occidente de Boyacá, Risaralda, Quindío, Caldas, Huila y Tolima, en el resto de la región predominarán las condiciones secas. Después del mediodía y durante la noche se pronostican lluvias con tormentas eléctricas en algunos casos, en amplias zonas de Antioquia, Santander, eje cafetero, Tolima, Cundinamarca, Boyacá y Macizo colombiano, las precipitaciones más fuertes se esperan en el centro y Norte de la región.

REGIÓN	PRONÓSTICO
CARIBE	MARTES: cielo entre despejado y parcialmente cubierto con tiempo seco y altas temperaturas del aire en gran parte de la región, excepto en el Sur de Bolívar y en sectores del Urabá y Córdoba donde se esperan precipitaciones de variada intensidad durante algunas horas de la tarde y noche. MIÉRCOLES: en la mayor parte de la región se prevén condiciones secas con poca nubosidad y elevadas temperaturas del aire, salvo en el Urabá, Sur de Bolívar y Córdoba donde no se descartan lluvias ligeras al finalizar la tarde o por la noche.
ARCHIPIÉLAGO DE SAN ANDRÉS, PROVIDENCIA Y SANTA CATALINA	MARTES: aunque en el área se pronostican condiciones secas con poca nubosidad no se descartan precipitaciones ligeras y ocasionales durante la jornada. MIÉRCOLES: cielo entre despejado y parcialmente nublado con posibilidad de lloviznas esporádicas, particularmente después del mediodía.
MAR CARIBE	MARTES: para el día de hoy se prevé cielo entre despejado y parcialmente cubierto con predominio de tiempo seco en la zona marítima nacional colombiana, salvo en el área del archipiélago donde no descartan lloviznas esporádicas. MIÉRCOLES: en la mayor parte del Caribe nacional predominarán las condiciones secas con escasa nubosidad, excepto en algunas zonas del archipiélago de San Andrés y Providencia donde son estimadas precipitaciones ocasionales.
PACÍFICA	MARTES: en el transcurso de la jornada persistirá el tiempo nuboso con lluvias y descargas eléctricas en varios sectores de Chocó, Valle del Cauca y Cauca. En Nariño las precipitaciones se reactivarán particularmente después del mediodía y durante la noche. MIÉRCOLES: a lo largo de la región son previstas lluvias a diferentes horas de la mañana, tarde y noche, inclusive no se descarta actividad eléctrica.
OCEANO PACIFICO	MARTES: en gran parte del Pacífico nacional, especialmente en proximidades al litoral, se esperan precipitaciones con tormentas eléctricas a diferentes horas, las lluvias de mayor consideración se estiman temprano en la mañana, al finalizar la tarde y durante la noche. MIÉRCOLES: en el área se esperan nubes densas con lluvias entre ligeras a moderadas, acompañadas en algunos casos de tormentas eléctricas, las precipitaciones más intensas son pronosticadas en horas de la tarde y noche.
INSULAR PACIFICO	MARTES: en Malpelo se prevé tiempo seco con nubosidad variable. En Gorgona por el contrario persistirá el tiempo lluvioso a lo largo de la jornada, con probabilidad de actividad eléctrica a diferentes horas. MIÉRCOLES: en Gorgona se espera abundante nubosidad con precipitaciones de variada intensidad y tormentas eléctricas, temprano en la mañana; al final de la tarde y durante algunas horas de la noche. En Malpelo aunque predominará el tiempo seco no se descartan lloviznas al finalizar la jornada.
ORINOQUIA	MARTES: cielo entre despejado y parcialmente cubierto con condiciones secas y posibilidad de elevadas temperaturas del aire, salvo en algunas zonas del piedemonte de Meta donde se esperan precipitaciones dispersas temprano en la mañana, al final de la tarde y durante algunas horas de la noche. En el Occidente de Arauca y en el Sur de Vichada se prevén lluvias de variada intensidad al atardecer y durante la noche, luego de un comienzo seco. MIÉRCOLES: en la mayor parte de la región se pronostica tiempo seco, excepto en algunos sectores del piedemonte llanero, a la altura de Arauca, Casanare y Meta donde son previstas lluvias ligeras e intermitentes durante la jornada.
AMAZONIA	MARTES: en la mayor parte de la región predominará el tiempo nuboso durante la jornada, con lluvias entre ligeras a fuertes, acompañadas en algunos casos de descargas eléctricas. Las precipitaciones más intensas se advierten en el piedemonte amazónico y en áreas de Guainía, Vaupés y Amazonas. MIÉRCOLES: cielo entre parcialmente nublado y nublado con precipitaciones de variada intensidad temprano en la mañana, al final de la tarde y durante algunas horas de la noche en amplios sectores de Amazonas, Vaupés, Guainía, Caquetá y Putumayo. Posibilidad de descargas eléctricas.

ALERTAS VIGENTES Y PRODUCTOS ADICIONALES

Para mayor información sobre el pronóstico del estado del tiempo, informes técnicos diarios, comunicados especiales, mapas diarios de temperaturas máximas y mínimas e información diaria de precipitación se sugiere consultar los siguientes enlaces:

- [MAPA DIARIO DE TEMPERATURA MÁXIMA.](#)
- [MAPA DIARIO DE TEMPERATURA MÍNIMA.](#)
- <http://institucional.ideam.gov.co/isp/index.jsf>
- [INFORMACIÓN DIARIA DE PRECIPITACIÓN Y TEMPERATURA DE LOS PRINCIPALES AEROPUERTOS DEL PAÍS.](#)
- [MOSAICO MAPAS DE PRECIPITACIÓN DIARIA EN MILÍMETROS](#)

REGIÓN CARIBE

ALERTA ROJA: INCENDIOS DE LA COBERTURA VEGETAL

Se mantiene ésta alerta debido a la amenaza alta de ocurrencia de incendios de la cobertura vegetal en zonas de bosques, cultivos y pastos, localizados en los siguientes municipios y sectores aledaños:

DEPARTAMENTO	MUNICIPIOS
ATLÁNTICO	Barranquilla, Campo De La Cruz, Candelaria, Galapa, Malambo, Manatí, Ponedera, Puerto Santa Lucía, Soledad y Suán.

DEPARTAMENTO	MUNICIPIOS
BOLÍVAR	Achí, Arenal, Arjona, Barranco de Loba, Calamar, Cartagena de Indias, Cicuco, Córdoba, El Carmen de Bolívar, El Guamo, El Peñón, Hatillo de Loba, Magangué, Mahates, Margarita, María La Baja, Mompós, Montecristo, Morales, Pinillos, Regidor, San Fernando, San Jacinto, San Jacinto del Cauca, San Juan Nepomuceno, San Martín de Loba, Santa Rosa, Santa Rosa del Sur, Talaigua Nuevo, Tiquisio (Puerto Rico), Turbaco y Turbaná, Zambrano.
CESAR	Agustín Codazzi, Astrea, Becerril, Bosconia, Chimichagua, Curumani, El Copey, El Paso, La Jagua de Iberico, La Paz, Manauze Balcón del Cesar, Pailitas, Pelaya, Pueblo Bello, San Diego, Tamalameque y Valledupar.
CÓRDOBA	Ayapel, Buenavista, Canalete, Cereté, Chima, Chinú, Ciénaga de Oro, Cotorra, La Apartada, Loricá, Los Córdoba, Momil, Montelíbano, Montería, Moñitos, Planeta Rica, Pueblo Nuevo, Puerto Escondido, Puerto Libertador, Purísima, Sahagún, San Andrés de Sotavento, San Antero, San Bernardo del Viento, San Carlos, San Pelayo, Tierralta y Valencia.
LA GUAJIRA	Albania, Barrancas, Dibulla, Distracción, El Molino, Fonseca, Hato Nuevo, La Jagua del Pilar, Maicao, Manauze, Riohacha, San Juan del Cesar, Uribia, Urumita y Villanueva.
MAGDALENA	Algarrobo, Aracataca, Ariguani (El Difícil), Chivolo, Ciénaga, El Banco, El Piñón, El Retén, Fundación, Guamal, Nueva Granada, Pijiño del Carmen, Pivijay, Plato, Puebloviejo, Remolino, Sabanas de San Ángel, San Sebastián de Buenavista, San Zenón, Santa Ana, Santa Bárbara de Pinto, Santa Marta, Sitionuevo, Tenerife, Zapayán y Zona Bananera.
SUCRE	Buenavista, Caimito, Chalán, Colosó, Corozal, Coveñas, El Roble, Galeras, Guaranda, La Unión, Los Palmitos, Majagual, Morroa, Ovejas, Palmito, Sampués, San Benito Abad, San Juan de Betulia (Betulia), San Marcos, San Onofre, San Pedro, Sincé, Sincelajo, Sucre, Tolú y Toluviejo.

Se recomienda especial atención en los Parques Nacionales Naturales Sierra Nevada de Santa Marta, Macuira, el Santuario de Flora y Fauna Ciénaga Grande de Santa Marta y Via Parque Isla de Salamanca.

ALERTA NARANJA: INCENDIOS DE LA COBERTURA VEGETAL

Debido al incremento de la temperatura en la región, se evidencia amenaza moderada de ocurrencia de incendios de la cobertura vegetal en zonas de bosques, cultivos y pastos, localizados en los siguientes municipios y sectores aledaños:

DEPARTAMENTO	MUNICIPIOS
ATLÁNTICO	Sabanalarga
BOLÍVAR	Rio Viejo, San Estanislao, Simití
CESAR	Aguachica, Gamarra, González, La Gloria y Rio de Oro

REGIÓN ANDINA

ALERTA ROJA: INCENDIOS DE LA COBERTURA VEGETAL

Se mantiene ésta alerta debido a la amenaza alta de ocurrencia de incendios de la cobertura vegetal en zonas de bosques, cultivos y pastos, localizados en los siguientes municipios y sectores aledaños:

DEPARTAMENTO	MUNICIPIOS
ANTIOQUIA	Apartadó, Arboletes, Carepa, Caucasia, Chigorodó, Nechí, Necoclí, San Juan de Urabá, San Pedro de Urabá, Turbo y Vegachí.
BOYACÁ	Almeida, Campohermoso, Chivor, Garagoa, Guateque, Guayatá, Labranzagrande, Macanal, Miraflores, Oicatá, Páez, Paya, San Luis de Gaceno, Santa María, Somondoco y Sutatenza.
CUNDINAMARCA	Gachalá, Gachetá, Gama, Guayabetal, Junín, Manta, Medina, Paratebueno y Ubalá.
HUILA	Acevedo, Colombia.
NARIÑO	Aldana, Córdoba, Cuaspud(Carlosama), Cumbal, Ipiales, Potosí, Puerres y Túquerres.
NORTE DE SANTANDER	El Carmen.
TOLIMA	San Luis y Valle del San Juan.

Se recomienda especial atención en los Parques Nacionales Naturales Chingaza, el Santuario de Flora y Fauna Iguaque, Sumapaz, Las Hermosas y Paramillo.

ALERTA NARANJA: INCENDIOS DE LA COBERTURA VEGETAL

Debido al incremento de la temperatura en la región, se evidencia amenaza moderada de ocurrencia de incendios de la cobertura vegetal en zonas de bosques, cultivos y pastos, localizados en los siguientes municipios y sectores aledaños:

DEPARTAMENTO	MUNICIPIOS
BOYACÁ	Berbeo, Ciénega, Cómbita, Cuitiva, Firavitoba, Iza, Jenesano, Nuevo Colon, Pisba, Ramiriquí, Rondón, San Eduardo, Sogamoso, Tibaná, Tota, Tunja, Úmbita, Viracachá y Zetaquirá
CUNDINAMARCA	Bogotá, D.C.
NARIÑO	Guachucal, Pasto y Puerres
NORTE DE SANTANDER	Abrego, Convención, Hacari, la Playa, Ocaña, San Calixto y Teorama.

ALERTA ROJA: DESLIZAMIENTOS DE TIERRA

Amenaza alta a muy alta por deslizamientos de tierra en áreas inestables en los departamentos:

DEPARTAMENTO	MUNICIPIOS
CALDAS	Samaná.

ALERTA NARANJA: DESLIZAMIENTOS DE TIERRA

Se mantiene ésta alerta debido a la amenaza alta por deslizamientos de tierra en áreas inestables en los departamentos:

DEPARTAMENTO	MUNICIPIOS
BOYACÁ	Muzo, Quípama y La Victoria.
CALDAS	Norcasia, Pensilvania y Victoria.
TOLIMA	Líbano y Villahermosa.

REGIÓN PACÍFICA

ALERTA NARANJA: DESLIZAMIENTOS DE TIERRA

Se mantiene ésta alerta debido a la amenaza alta por deslizamientos de tierra en áreas inestables en los departamentos:

DEPARTAMENTO	MUNICIPIOS
CAUCA	El Tambo, López y Timbiquí.
CHOCÓ	Unión Panamericana, Medio Baudó, Istmina, Condoto y Río Iró.
NARIÑO	Barbacoas.

REGIÓN ORINOQUIA

ALERTA ROJA: INCENDIOS DE LA COBERTURA VEGETAL

Se mantiene ésta alerta debido a la amenaza alta de ocurrencia de incendios de la cobertura vegetal en zonas de bosques, cultivos y pastos, localizados en los siguientes municipios y sectores aledaños:

DEPARTAMENTO	MUNICIPIOS
CASANARE	Aguazul, Hato Corozal, Maní, Monterrey, Nunchía, Orocué, Paz de Ariporo, Pore, Sabanalarga, San Luis de Palenque, Támara, Tauramena, Trinidad, Villanueva, Yopal.
META	Acacias, Barranca de Upía, Cabuyaro, Castilla La Nueva, Cubarral, Cumaral, El Castillo, El Dorado, Fuente de Oro, Granada, Guamal, La Macarena, Lejanías, Mapiripán, Mesetas, Puerto Concordia, Puerto Gaitán, Puerto Lleras, Puerto López, Puerto Rico, Restrepo, San Carlos de Guaroa, San Juan de Arama, San Martín, Uribe, Villavicencio, Vistahermosa.
VICHADA	Cumariño, La Primavera y Santa Rosalía.

Se recomienda especial atención en los Parques Nacionales Naturales Sierra de la Macarena, Cordillera de los Picachos, Sierra de la Macarena, Tinigua.

REGIÓN AMAZÓNICA

ALERTA ROJA: INCENDIOS DE LA COBERTURA VEGETAL

Se mantiene ésta alertas debido a la amenaza alta de ocurrencia de incendios de la cobertura vegetal en zonas de bosques, cultivos y pastos, localizados en los siguientes municipios y sectores aledaños:

DEPARTAMENTO	MUNICIPIOS
CAQUETA	San Vicente del Caguán
GUAVIARE	Calamar, El Retorno, Miraflores, San José del Guaviare.

ALERTA NARANJA: DESLIZAMIENTOS DE TIERRA

Se sugiere ésta alerta debido a la amenaza alta por deslizamientos de tierra en áreas inestables en los departamentos:

DEPARTAMENTO	MUNICIPIOS
PUTUMAYO	Mocóa y Villagarzón.

MAR CARIBE

ALERTA AMARILLA: PLEAMAR

Hasta el próximo 27 de febrero se espera una de las mareas astronómicas más significativas del mes en el litoral Caribe colombiano, se recomienda a habitantes costeros estar atentos a la evolución del fenómeno.

OCÉANO PACÍFICO

CONDICIONES NORMALES

ALERTA ROJA. PARA TOMAR ACCIÓN Advierte a los sistemas de prevención y atención de desastres sobre la amenaza que puede ocasionar un fenómeno con efectos adversos sobre la población, el cual requiere la atención inmediata por parte de la población y de los cuerpos de atención y socorro. Se emite una alerta sólo cuando la identificación de un evento extraordinario indique la probabilidad de amenaza inminente y cuando la gravedad del fenómeno implique la movilización de personas y equipos, interrumpiendo el normal desarrollo de sus actividades cotidianas.

ALERTA NARANJA. PARA PREPARARSE Indica la presencia de un fenómeno. No implica amenaza inmediata y como tanto es catalogado como un mensaje para informarse y prepararse. El aviso implica vigilancia continua ya que las condiciones son propicias para el desarrollo de un fenómeno, sin que se requiera permanecer alerta.

ALERTA AMARILLA. PARA INFORMARSE Es un mensaje oficial por el cual se difunde información. Por lo regular se refiere a eventos observados, reportados o registrados y puede contener algunos elementos de pronóstico a manera de orientación. Por sus características pretéritas y futuras difiere del aviso y de la alerta, y por lo general no está encaminado a alertar sino a informar.

CONDICIONES NORMALES Indica que no existe ninguna clase de alerta para la región o zona mencionada.

°C: grados Celsius; m: metros; mm: milímetros; msnm: metros sobre nivel del mar;

Km/h: kilómetros sobre hora

GOES: Geostationary Operational Environmental Satellites (Satélite Geoestacionario Operacional Ambiental).

GOES-13 es el designado GOES-Este, localizado en 75° W sobre el ecuador geográfico.

HLC: hora local colombiana

PNN: Parque Nacional Natural; SFF: Santuario de Fauna y Flora

Omar FRANCO TORRES, Director General
Christian EUSCATEGUI COLLAZOS, Jefe Oficina del Servicio de Pronósticos y Alertas

Profesionales en turno:
Freddy GARRIDO, Gloria ARANGO, Jorge CEBALLOS, Daniel USECHE, Patricia MESA y Alberto PARDO.
Internet: <http://www.ideam.gov.co>
Correos electrónicos: servicio@ideam.gov.co, alertasideam@ideam.gov.co
Carrera 10 N° 20 - 30 ** Piso 9, Bogotá, D.C.
Teléfono: 3527160 ext. 1334-1336.

Siganos en: Twitter: @IDEAMColombia; Facebook: www.facebook.com/ideam.instituto
YouTube: Canal de InstitutoIDEAM / <http://www.youtube.com/user/InstitutoIDEAM>