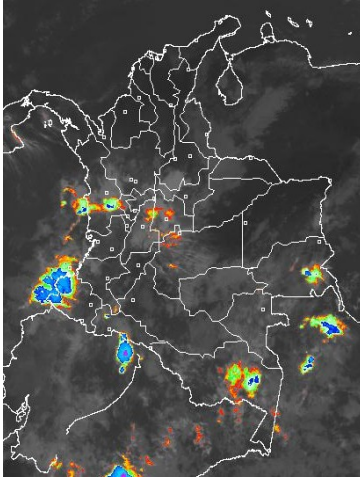


## CONDICIONES HIDROMETEOROLÓGICAS ACTUALES

Desde la madrugada ha tendido a predominar el tiempo seco en el país, excepto en áreas de las regiones Pacífica, Andina y en el Oriente de la Amazónica donde se han reportado lluvias de variada intensidad, acompañadas en algunos casos de actividad eléctrica. El pronóstico del estado del tiempo nos indica la persistencia de condiciones secas en gran parte del territorio nacional, especialmente en las regiones Caribe y Orinoquia donde continuarán reportándose elevadas temperaturas del aire. Las precipitaciones por el contrario persistirán en las regiones Pacífica y Amazónica y en zonas del centro y Sur de la Andina. Se mantiene la **ALERTA ROJA** por la alta probabilidad de incendios en amplios sectores de las regiones Caribe, Andina, Orinoquia y Amazonia.

## IMÁGEN SATELITAL

Imagen GOES-13 \* 19 de febrero de 2014 \* Hora 8:45 a.m. HLC



## PRONÓSTICO CONDICIONES METEOROLÓGICAS ESPECIALES

### ÁREA DEL VOLCÁN CERRO MACHÍN

A lo largo de la jornada se prevén condiciones nubosas con precipitaciones de variada intensidad especialmente en horas de la tarde y noche.

El Servicio Geológico Colombiano lo reporta en **NIVEL AMARILLO (III): CAMBIOS EN EL COMPORTAMIENTO DE LA ACTIVIDAD VOLCÁNICA**. 4.80 -75.62

ELEVACIÓN (pies)	DIRECCIÓN	VELOCIDAD	
		NUDOS	Km/h
10,000	ESTE	5	9
18,000	SUROESTE	5 - 10	9 - 18
24,000	NOROESTE	5 - 10	9 - 18
30,000	NOROESTE	10 - 20	18 - 36

### ÁREA DEL VOLCÁN NEVADO DEL HUILA

En el día predominará el tiempo seco con cielo parcialmente nublado, en horas de la noche no se descartan lloviznas dispersas.

El Servicio Geológico Colombiano lo reporta en **NIVEL AMARILLO (III): CAMBIOS EN EL COMPORTAMIENTO DE LA ACTIVIDAD VOLCÁNICA**. 2.92 -76.05

ELEVACIÓN (pies)	DIRECCIÓN	VELOCIDAD	
		NUDOS	Km/h
10,000	VARIABLE	5	9
18,000	SURESTE	5	9
24,000	NORESTE	5	9
30,000	NOROESTE	10 - 15	18 - 28

### ÁREA DEL VOLCÁN GALERAS

Cielo parcialmente cubierto con predominio de condiciones secas hasta entrada la tarde, luego se advierten algunas precipitaciones.

El Servicio Geológico Colombiano lo reporta en **NIVEL AMARILLO (III): CAMBIOS EN EL COMPORTAMIENTO DE LA ACTIVIDAD VOLCÁNICA**. 1.55 -77.37

ELEVACIÓN (pies)	DIRECCIÓN	VELOCIDAD	
		NUDOS	Km/h
10,000	SURESTE	5	9
18,000	SURESTE	5	9
24,000	NORESTE	5 - 10	9 - 18
30,000	NORTE	10 - 15	18 - 28

### ÁREA DEL VOLCÁN NEVADO DEL RUIZ

Cielo entre parcialmente cubierto con lluvias después del mediodía y durante la noche.

El Servicio Geológico Colombiano lo reporta en **NIVEL AMARILLO (III): CAMBIOS EN EL COMPORTAMIENTO DE LA ACTIVIDAD VOLCÁNICA**. 4.89 -75.32

ELEVACIÓN (pies)	DIRECCIÓN	VELOCIDAD	
		NUDOS	Km/h
10,000	VARIABLE	5	9
18,000	SUROESTE	5	9
24,000	OESTE	5 - 10	9 - 18
30,000	NOROESTE	10 - 15	18 - 28

## LO MÁS DESTACADO

**ALERTA ROJA. PARA TOMAR ACCIÓN** **ALERTA NARANJA. PARA PREPARARSE** **ALERTA AMARILLA. PARA INFORMARSE**

<b>LLUVIAS</b>	En el país ha tendido a prevalecer el tiempo seco, excepto en varios sectores de la región Pacífica y sectores aislados de la región Andina, donde se registraron las lluvias más intensas, alcanzando el mayor volumen en el municipio de <b>Samaná (Caldas), con 81.0 mm.</b>
<b>ALERTA ROJA</b>	• Por incendios de la cobertura vegetal en amplias zonas de bosques, cultivos y pastos localizadas en las regiones Caribe, Orinoquia, Amazonia y Andina.
<b>ALERTA NARANJA</b>	• Por deslizamientos de tierra en áreas inestables y de alta pendiente localizadas en los departamentos de: Chocó y Cauca. • Por incendios de la cobertura vegetal en zonas de bosques, cultivos y pastos, localizadas en las regiones Caribe, Andina y Orinoquia.
<b>ALERTA AMARILLA</b>	• Por descenso de niveles del río Magdalena en su cuenca media, con posibilidad de restricción en la navegación.
<b>OTROS</b>	Durante el mes de febrero se espera continúe prevaleciendo la temporada seca o de menos lluvias de comienzos de año, situación que mantendrá la posibilidad de elevadas temperaturas del aire y de incendios de la cobertura vegetal en varios sectores de las regiones Caribe, Andina y Orinoquia, y a lo largo de los valles interandinos.



Consulte todos los días el pronóstico del tiempo y las alertas hidrometeorológicas vigentes del IDEAM, en un formato de calidad. Alrededor de las 7:30 a. m. está a disposición del público en [www.ideam.gov.co](http://www.ideam.gov.co). Se puede ver también en dispositivos móviles. [AQUÍ](#)

## PRECIPITACIONES

A continuación se relacionan los municipios donde en las últimas 24 horas se registraron precipitaciones iguales o superiores a **20.0 mm**:

DEPARTAMENTO	MUNICIPIO
ANTIOQUIA	Abejorral (35.0)
BOYACÁ	Buenavista (47.0), Villa de Leyva (31.5), Muzo (22.5), Santa Sofía (22.3) y Ráquira (20.5).
CALDAS	<b>Samaná (81.0)</b> , Manzanares (39.6) y Pensilvania (29.0).
CAUCA	López de Micay (36.0), Rosas (35.1), Timbiquí (30.0) y Patía (El Bordo) (21.0).
CHOCÓ	Lloró (48.7) y Medio San Juan (20.0).
CUNDINAMARCA	
HUILA	Agrado (71.0)
NARIÑO	Magüí (35.0).
RISARALDA	Pereira (32.0) y La Virginia (23.0).
SANTANDER	El Encino (22.9).
TOLIMA	Saldaña (39.0), Guamo (27.0) y Armero (36.0).
VALLE DEL CAUCA	Caicedonia (56.0), Cali (36.8), Roldanillo (29.0) y Tuluá (25.3).

## TEMPERATURAS MÁXIMAS

A continuación se relacionan los municipios donde en las últimas 24 horas se registraron temperaturas iguales o superiores a **35.0°C**:

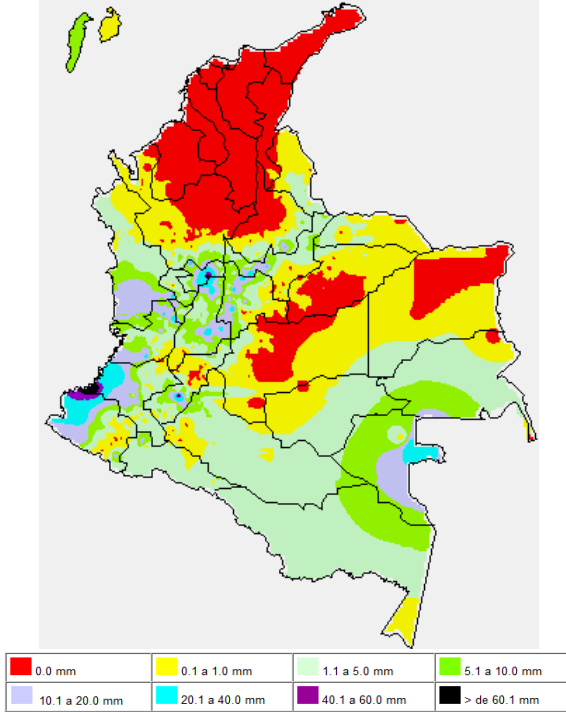
DEPARTAMENTO	MUNICIPIO
BOLIVAR	Zambrano (37.8), Carmen de Bolívar (36.6), Magangué (36.4), Arjona (35.4) y María La Baja (35.0).
CASANARE	Orocúe (36.0) y Villanueva (35.2).
CESAR	Valledupar (39.20), Pailitas (37.8), Chiriguaná (37.0), Codazzi (36.4) y La Gloria (35.2).
CÓRDOBA	Planeta Rica (36.3), Ciénaga de Oro (36.5), Chimá (36.3), Montería (36.0), Sahagún (35.2) y Ayapel (35.0).
CUNDINAMARCA	Jerusalén (36.0).
GUAVIARE	San José del Guaviare (36.8).
HUILA	Baraya (35.0).
LA GUAJIRA	Maicao (35.0).
MAGDALENA	Zona Bananera (36.2) y Pivijay (35.0).

CONTINUACIÓN TEMPERATURAS MÁXIMAS

DEPARTAMENTO	MUNICIPIO
META	La Macarena (36.2), Lejanías (36.0), Cumaral (35.6), Puerto Lleras (35.4), Puerto López (35.2), Villavicencio (35.2) y Granada (35.0).
SANTANDER	El Palmar (35.6).
SUCRE	Corozal (35.6) y Sampsués (35.6).
TOLIMA	Armero (35.6), Honda (36.4) y Flandes (35.0).
VICHADA	Puerto Carreño (36.8)

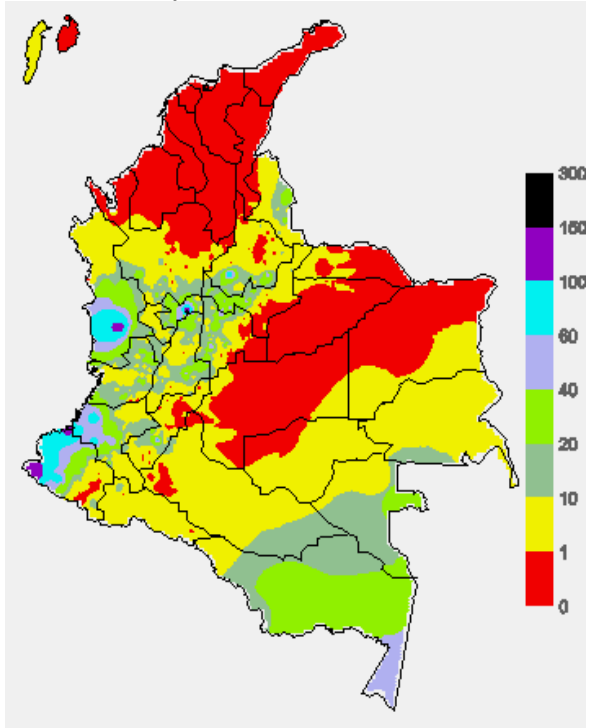
MAPA DE PRECIPITACIÓN DIARIA

Desde las 7:00 a.m. del martes 18 de febrero hasta las 7:00 a.m. del miércoles 19 de febrero del 2014.



MAPA DE PRECIPITACIÓN ACUMULADA DE LOS ÚLTIMOS 3 DÍAS

Desde las 7:00 a.m. del domingo 16 de febrero hasta las 7:00 a.m. del miércoles 19 de febrero de 2014



ESTADO DE LOS EMBALSES

A continuación se relacionan los volúmenes útiles diarios (expresados en porcentaje) de reservas de algunos embalses de acuerdo con información consultada en XM.

ZONA	EMBALSE	VOLUMEN ÚTIL DIARIO (%)
ANTIOQUIA	MIEL I	74.03
	MIRAFLORES	69.53
	PEÑOL	55.70
	PLAYAS	85.03
	PORCE II	25.16
	PORCE III	51.56
	PUNCHINÁ	39.30
	RIOGRAÑEZ	46.51
	SAN LORENZO	72.00
CARIBE	TRONERAS	11.61
	URRÁ I	59.14
CENTRO	AGREGADO BOGOTÁ	55.73
	NEUSA	61.39
	SISGA	47.79
	TOMINÉ	55.92
	BETANIA	70.38
ORIENTE	MUÑA	68.77
	PRADO	76.94
	CHUZA	51.15
	ESMERALDA	54.12
	GUAVIO	43.93
VALLE DEL CAUCA	ALTO ANCHICAYÁ	42.47
	CALIMA 1	74.43
	SALVAJINA	53.58

PRONÓSTICO METEOROLÓGICO (martes 18 y miércoles 19 de febrero de 2014)

REGIÓN	PRONÓSTICO
SABANA DE BOGOTÁ	<p>MIÉRCOLES: En la mañana aunque persistirán las condiciones secas, no se descartan lloviznas en el Suroccidente del área. En horas de la tarde se advierten precipitaciones, acompañadas inclusive de tormentas eléctricas en el Norte, Noroccidente y Nororiente de la Ciudad y de la Sabana. En la noche predominará el tiempo seco con nubosidad variada.</p> <p>JUEVES: Cielo parcialmente cubierto con tiempo seco durante la mañana y primeras horas de la tarde, después se pronostican lluvias con actividad eléctrica en el Nororiente y Noroccidente de la Ciudad y de la Sabana. En horas de la noche persistirán las condiciones secas con parcialmente nublado.</p>
ANDINA	<p>MIÉRCOLES: En la mañana no se descartan precipitaciones en el Suroccidente antioqueño, Cundinamarca, Risaralda, Quindío, Caldas y Tolima, en el resto de la región predominará el tiempo seco. Después del mediodía y durante la noche se pronostican lluvias con tormentas eléctricas en algunos casos, en amplias zonas de Antioquia, Santander, Eje Cafetero, Tolima, Cundinamarca, Boyacá y en el Macizo colombiano.</p> <p>JUEVES: En horas de la mañana esperen condiciones secas, salvo en áreas de Cundinamarca, Antioquia, Tolima, Huila y eje cafetero donde se pronostican lloviznas dispersas. En horas de la tarde y noche se estiman precipitaciones de variada intensidad con actividad eléctrica incluida en el Oriente de Cundinamarca, Boyacá, Antioquia, Santander, Risaralda, Caldas, Quindío, Tolima, Huila, Valle del Cauca, Cauca y Nariño, en el resto de la región prevalecerá el tiempo seco.</p>
CARIBE	<p>MIÉRCOLES: en la mayor parte de la región se prevén condiciones secas con poca nubosidad y elevadas temperaturas del aire, salvo en el Urabá donde no se descartan lluvias ligeras al finalizar la tarde o por la noche.</p> <p>JUEVES: cielo entre despejado y parcialmente cubierto con tiempo seco y altas temperaturas del aire, excepto en el Sur de Bolívar y en sectores del Urabá donde se esperan precipitaciones al atardecer y durante algunas horas de la noche.</p>
ARCHIPIÉLAGO DE SAN ANDRÉS, PROVIDENCIA Y SANTA CATALINA	<p>MIÉRCOLES: en San Andrés, Providencia y Santa Catalina, aunque se prevé tiempo seco y soleado no se descartan lloviznas esporádicas después del mediodía.</p> <p>JUEVES: cielo entre despejado y parcialmente cubierto con precipitaciones ligeras y ocasionales durante la jornada.</p>
MAR CARIBE	<p>MIÉRCOLES: en la mayor parte del Caribe colombiano se prevén condiciones secas con cielo entre despejado y parcialmente nublado, excepto en algunas zonas del Occidente donde son estimadas precipitaciones ocasionales.</p> <p>JUEVES: cielo entre despejado y parcialmente cubierto con predominio de tiempo seco en la zona marítima nacional colombiana, salvo en el área del archipiélago donde no descartan lloviznas esporádicas.</p>
PACÍFICA	<p>MIÉRCOLES: a lo largo de la región son estimadas precipitaciones a diferentes horas de la mañana, tarde y noche, inclusive no se descarta actividad eléctrica.</p> <p>JUEVES: en el transcurso de la jornada persistirá el tiempo nuboso con lluvias y descargas eléctricas en varios sectores de Choocó, Valle del Cauca y Cauca. En Nariño las precipitaciones se reactivarán después del mediodía y durante la noche, luego de una mañana seca.</p>

## CONTINUACIÓN PRONÓSTICO METEOROLÓGICO

REGIÓN	PRONÓSTICO
OCEANO PACÍFICO	<b>MIÉRCOLES:</b> en el área, especialmente en proximidades a la costa se esperan nubes densas con lluvias entre ligeras a moderadas, acompañadas en algunos casos de tormentas eléctricas, las precipitaciones más intensas son pronosticadas en horas de la tarde y noche. <b>JUEVES:</b> en gran parte del Pacífico nacional, se esperan precipitaciones con tormentas eléctricas a diferentes horas, las lluvias de mayor consideración se estiman temprano en la mañana y al finalizar la tarde.
INSULAR PACÍFICO	<b>MIÉRCOLES:</b> en Gorgona se espera abundante nubosidad con precipitaciones de variada intensidad a diferentes horas, acompañadas en algunos casos de tormentas eléctricas. En Malpelo aunque predominará el tiempo seco no se descartan lloviznas ocasionales. <b>JUEVES:</b> en Malpelo se prevé tiempo seco hasta entrada la tarde, luego se esperan precipitaciones ligeras. En Gorgona por el contrario persistirá el tiempo lluvioso a lo largo de la jornada, con actividad eléctrica a diferentes horas.
ORINOQUIA	<b>MIÉRCOLES:</b> En la mayor parte de la región se pronostica tiempo seco, excepto en algunos sectores del piedemonte llanero, a la altura de Arauca, Casanare y Meta donde son previstas lluvias ligeras e intermitentes durante la jornada. <b>JUEVES:</b> cielo entre despejado y parcialmente cubierto con condiciones secas y posibilidad de elevadas temperaturas del aire, salvo en algunas zonas del piedemonte de Meta y Arauca y en el Sur de Vichada donde no se descartan precipitaciones dispersas temprano en la mañana, al final de la tarde y durante algunas horas de la noche.
AMAZONIA	<b>MIÉRCOLES:</b> cielo entre parcialmente nublado y nublado con precipitaciones de variada intensidad temprano en la mañana, al final de la tarde y durante algunas horas de la noche en sectores de Amazonas, Vaupés, Guainía, Caquetá y Putumayo. Posibles descargas eléctricas. <b>JUEVES:</b> en la mayor parte de la región predominará el tiempo nuboso, con lluvias ligeras por la mañana en sectores del piedemonte amazónico, a la altura de Putumayo y Caquetá y en áreas de Guainía, Vaupés y Amazonas, después del mediodía y durante algunas horas de la noche se intensificarán las precipitaciones principalmente en zonas del piedemonte amazónico y en el Oriente de la región.

## ALERTAS VIGENTES Y PRODUCTOS ADICIONALES

Para mayor información sobre el pronóstico del estado del tiempo, informes técnicos diarios, comunicados especiales, mapas diarios de temperaturas máximas y mínimas e información diaria de precipitación se sugiere consultar los siguientes enlaces:

- [MAPA DIARIO DE TEMPERATURA MÁXIMA.](#)
- [MAPA DIARIO DE TEMPERATURA MÍNIMA.](#)
- <http://institucional.ideam.gov.co/jsp/index.jsf>
- [INFORMACIÓN DIARIA DE PRECIPITACIÓN Y TEMPERATURA DE LOS PRINCIPALES AEROPUERTOS DEL PAÍS.](#)
- [MOSAICO MAPAS DE PRECIPITACIÓN DIARIA EN MILÍMETROS](#)

## REGIÓN CARIBE

**ALERTA ROJA:** INCENDIOS DE LA COBERTURA VEGETAL

Se mantiene ésta alerta debido a la amenaza alta de ocurrencia de incendios de la cobertura vegetal en zonas de bosques, cultivos y pastos, localizados en los siguientes municipios y sectores aledaños:

DEPARTAMENTO	MUNICIPIOS
ATLÁNTICO	Barranquilla, Campo de La Cruz, Candelaria, Galapa, Malambo, Ponedera, Puerto Colombia, Repelón, Sabanagrande, Soledad y Tubará
BOLÍVAR	Achí, Altos Del Rosario, Arenal, Arjona, Barranco de Loba, Cartagena de Indias, Cicuco, Córdoba, El Carmen de Bolívar, El Peñón, Hatillo de Loba, Magangué, Margarita, Mompós, Montecristo, Pinillos, Regidor, Rioviejo, San Fernando, San Jacinto, San Jacinto del Cauca, San Juan Nepomuceno, San Martín de Loba, Santa Rosa, Santa Rosa del Sur, Simití, Talaigua Nuevo, Tiquisio (Puerto Rico), Turbaco, Turbaná, Villanueva y Zambrano.
CESAR	Aguachica, Agustín Codazzi, Astrea, Becerril, Bosconia, Chimichagua, Chiriguana, Curumaní, El Copey, El Paso, Gamarra, González, La Gloria, La Jagua de Ibirico, La Paz, Manure Balcón del Cesar, Pailitas, Pelaya, Pueblo Bello, San Diego, Tamalameque y Valledupar.
CÓRDOBA	Ayapel, Buenavista, Canalete, Cereté, Chima, Chinú, Ciénaga De Oro, Cotorra, La Apartada, Loricá, Los Córdoba, Momil, Montelíbano, Montería, Moñitos, Planeta Rica, Pueblo Nuevo, Puerto Escondido, Purísima, Sahagún, San Andrés de Sotavento, San Antero, San Bernardo del Viento, San Carlos, San Pelayo y Tierralta
LA GUAJIRA	Albania, Barrancas, Dibulla, Distracción, El Molino, Fonseca, Hato Nuevo, La Jagua del Pilar, Maicao, Manure, Riohacha, San Juan del Cesar, Urbía, Urumita y Villanueva.

## CONTINUACIÓN

DEPARTAMENTO	MUNICIPIOS
MAGDALENA	Algarrobo, Aracataca, Ariguani (El Difícil), Chivolo, Ciénaga, El Banco, El Piñón, El Retén, Fundación, Guamal, Nueva Granada, Pijiño del Carmen, Pivijay, Plato, Puebloviejo, Remolino, Sabanas de San Ángel, Salamina, San Sebastián de Buenavista, San Zenón, Santa Ana, Santa Bárbara de Pinto, Santa Marta, Sitionuevo, Tenerife y Zona Bananera.
SUCRE	Buenavista, Caimito, Chalán, Colosó, Corozal, Coveñas, El Roble, Galeras, Guaranda, La Unión, Los Palmitos, Majagual, Morroa, Ovejas, Palmito, Sampedo, San Benito Abad, San Juan de Betulia (Betulia), San Marcos, San Onofre, San Pedro, Sincé, Sincelajo, Sucre, Tolú y Tuluvejo.

**ALERTA NARANJA:** INCENDIOS DE LA COBERTURA VEGETAL

Se mantiene ésta alerta debido a la amenaza alta de ocurrencia de incendios de la cobertura vegetal en zonas de bosques, cultivos y pastos, localizados en los siguientes municipios y sectores aledaños:

DEPARTAMENTO	MUNICIPIOS
ATLÁNTICO	Polonuevo, Sabanalarga y Santo Tomas
BOLÍVAR	Morales.

Se recomienda especial atención en los Parques Nacionales Naturales Sierra Nevada de Santa Marta, Macuira, el Santuario de Flora y Fauna Ciénaga Grande de Santa Marta y Via Parque Isla de Salamanca.

## REGIÓN ANDINA

**ALERTA ROJA:** INCENDIOS DE LA COBERTURA VEGETAL

Se mantiene ésta alerta debido a la amenaza alta de ocurrencia de incendios de la cobertura vegetal en zonas de bosques, cultivos y pastos, localizados en los siguientes municipios y sectores aledaños:

DEPARTAMENTO	MUNICIPIOS
ANTIOQUIA	Amalfi, Apartadó, Arboletes, Caucaasia, Marinilla, Nechí, Necoclí, San Juan de Urabá, San Pedro de Urabá y Turbo.
BOYACÁ	Almeida, Aquitania, Berbeo, Campheroso, Chinavita, Chivatá, Chivor, Ciénaga, Combita, Cúitva, Firavitoba, Gámeza, Garagoa, Guateque, Guayatá, Iza, Jenesano, La Capilla, Labranzagrande, Macanal, Miraflores, Mongua, Monguí, Nuevo Colón, Oicatá, Pachavita, Páez, Pajarito, Paya, Pesca, Pisba, Ramiriquí, Rondón, San Eduardo, San Luis de Gaceno, Santa María, Siachoque, Socotá, Sogamoso, Somondoco, Sutatenza, Tenza, Tibaná, Tibasosa, Toca, Tota, Tunja, Tuta, Umbita, Viracachá y Zetaquirá
NORTE DE SANTANDER	Ábrego, Cáchira, Chitagá, Convención, El Carmen, El Tarra, Hacarí, La Playa, Labateca, Ocaña, Pamplona, San Calixto, Sardinata, Silos, Teorama, Tibú y Toledó
SANTANDER	Cerrito, Galán, Guaca, Molagavita, San José de Miranda, Tona y Zapotoca.
TOLIMA	Dolores y Planadas
HUILA	Baraya, Colombia, Gigante, Neiva, Tello y Tesalia
CUNDINAMARCA	Bogotá, D.C., Cáqueza, Choachí, Chocotá, Cucunubá, Fomeque, Fosca, Fusagasuga, Gachalá, Gachetá, Gama, Guasca, Guatavita, Guayabetal, Gutiérrez, Junín, Machetá, Manta, Medina, Paratebueno, Pasca, Quetame, Sesquile, Suesca, Tibirita, Ubalá, Ubaque, Une y Villapinzón
NARIÑO	Córdoba, Potosí y Puerres.

**ALERTA NARANJA:** INCENDIOS DE LA COBERTURA VEGETAL

Se mantiene ésta alerta debido a la amenaza alta de ocurrencia de incendios de la cobertura vegetal en zonas de bosques, cultivos y pastos, localizados en los siguientes municipios y sectores aledaños:

DEPARTAMENTO	MUNICIPIOS
ANTIOQUIA	Rionegro y Vegachí
BOYACÁ	Chivor, El Cocuy, Gámeza, Jericó, Mongua, Monguí, Paipa, San Luis de Gaceno, Santa María, Sativanorte, Soatá, Socha, Socotá, Sotaquirá, Susacón, Tasco, Topaga y Tunja.
CUNDINAMARCA	Anolaima, Cabrera, Gachalá, Gachancipá, La Vega, Nocaima, Pandí, San Bernardo, Sesquile, Supatá, Tocancipa, Ubalá y Venecia.
HUILA	Agrado, Garzón, Rivera y Tarqui.
NORTE DE SANTANDER	Herrán, Pamplonita y Puerto Santander
SANTANDER	Enciso.
TOLIMA	Cunday, Icononzo, Natagaima, Planadas y Villarrica.

Se recomienda especial atención en los Parques Nacionales Naturales Chingaza, el Santuario de Flora y Fauna Iguaque, Sumapaz, Las Hermosas y Paramillo.

**ALERTA NARANJA: DESLIZAMIENTOS DE TIERRA**

Se mantiene ésta alerta debido a la amenaza alta por deslizamientos de tierra en áreas inestables en los departamentos:

DEPARTAMENTO	MUNICIPIOS
CALDAS	Samaná.

**ALERTA AMARILLA: NIVELES BAJOS EN LA CUENCA MEDIA DEL RÍO MAGDALENA (SECTORES DE BARRANCABERMEJA).**

Se mantiene este nivel de alerta porque continúan los niveles bajos en el río Magdalena a la altura de la estación Barrancabermeja. Aunque los niveles han ascendido en forma moderada en las últimas horas, éstos oscilan en el rango de bajos; se prevé que la condición de ascenso se mantenga en el transcurso de la semana.

## REGIÓN PACÍFICA

**ALERTA NARANJA: DESLIZAMIENTOS DE TIERRA**

Se mantiene ésta alerta debido a la amenaza alta por deslizamientos de tierra en áreas inestables en los departamentos:

DEPARTAMENTO	MUNICIPIOS
CAUCA	López de Micay, Timbiquí y El Tambo.
CHOCÓ	Cértegui, Condoto, Istmina, Lloró, Nóvita, Nuquí, Quibdó, Tadó, Medio Atrato (Betú), Alto Baudó (Pie de Pato), Atrato (Yuto), Río Quito (Paimadó), Bajo Baudó (Pizarro), El Cantón del San Pablo, Medio Baudó (Boca de Pepú), Unión Panamericana (Ánimas), Río Iró (Santa Rita) Y Medio San Juan (Andagoya).

## REGIÓN ORINOQUIA

**ALERTA ROJA: INCENDIOS DE LA COBERTURA VEGETAL**

Se mantiene ésta alerta debido a la amenaza alta de ocurrencia de incendios de la cobertura vegetal en zonas de bosques, cultivos y pastos, localizados en los siguientes municipios y sectores aledaños:

DEPARTAMENTO	MUNICIPIOS
ARAUCA	Arauca, Arauquita, Cravo Norte, Fortul, Puerto Rondón, Saravena y Tame.
CASANARE	Aguazul, Chámeza, Hato Corozal, Maní, Monterrey, Nunchía, Orocué, Paz de Ariporo, Pore, Recetor, Sabanalarga, Sácama, San Luis de Palenque, Támara, Tauramena, Trinidad, Villanueva y Yopal.
META	Acacias, Barranca de Upía, Cabuyaro, Castilla La Nueva, Cubarral, Cumaral, El Castillo, El Dorado, Fuente de Oro, Granada, Guamal, Lejanías, Mapiripán, Mesetas, Puerto Concordia, Puerto Gaitán, Puerto Lleras, Puerto López, Puerto Rico, Restrepo, San Carlos de Guaroa, San Juan de Arama, San Martín, Uribe, Villavicencio y Vistahermosa.
VICHADA	Cumaribo, La Primavera y Santa Rosalía.

**ALERTA NARANJA: INCENDIOS DE LA COBERTURA VEGETAL**

Se mantiene ésta alerta debido a la amenaza alta de ocurrencia de incendios de la cobertura vegetal en zonas de bosques, cultivos y pastos, localizados en los siguientes municipios y sectores aledaños:

DEPARTAMENTO	MUNICIPIOS
META	El Calvario.
CASANARE	La Salina.

Se recomienda especial atención en los Parques Nacionales Naturales Sierra de la Macarena, Cordillera de los Picachos, Sierra de la Macarena, Tinigua.

## REGIÓN AMAZÓNICA

**ALERTA ROJA: INCENDIOS DE LA COBERTURA VEGETAL**

Se mantiene ésta alertas debido a la amenaza alta de ocurrencia de incendios de la cobertura vegetal en zonas de bosques, cultivos y pastos, localizados en los siguientes municipios y sectores aledaños:

DEPARTAMENTO	MUNICIPIOS
CAQUETÁ	San Vicente del Caguán.
GUAVIARE	El Retorno y San José del Guaviare.

## MAR CARIBE

**ALERTA AMARILLA OLEAJE Y VIENTO**

En amplios sectores del centro y Occidente del Caribe colombiano, en alta mar, se espera velocidad del viento entre 20 - 30 nudos (36 - 54 km/h), lo que generará altura del oleaje entre 3.0 - 4.0 metros. Se recomienda a pescadores y usuarios estar atentos a la evolución del fenómeno y consultar con las Capitanías de puerto.

## OCEANO PACÍFICO

### CONDICIONES NORMALES

**ALERTA ROJA. PARA TOMAR ACCIÓN** Advierte a los sistemas de prevención y atención de desastres sobre la amenaza que puede ocasionar un fenómeno con efectos adversos sobre la población, el cual requiere la atención inmediata por parte de la población y de los cuerpos de atención y socorro. Se emite una alerta sólo cuando la identificación de un evento extraordinario indique la probabilidad de amenaza inminente y cuando la gravedad del fenómeno implique la movilización de personas y equipos, interrumpiendo el normal desarrollo de sus actividades cotidianas.

**ALERTA NARANJA. PARA PREPARARSE** Indica la presencia de un fenómeno. No implica amenaza inmediata y como tanto es catalogado como un mensaje para informarse y prepararse. El aviso implica vigilancia continua ya que las condiciones son propicias para el desarrollo de un fenómeno, sin que se requiera permanecer alerta.

**ALERTA AMARILLA. PARA INFORMARSE** Es un mensaje oficial por el cual se difunde información. Por lo regular se refiere a eventos observados, reportados o registrados y puede contener algunos elementos de pronóstico a manera de orientación. Por sus características pretéritas y futuras difiere del aviso y de la alerta, y por lo general no está encaminado a alertar sino a informar.

**CONDICIONES NORMALES** Indica que no existe ninguna clase de alerta para la región o zona mencionada.

°C: grados Celsius; m: metros; mm: milímetros; msnm: metros sobre nivel del mar;  
Km/h: kilómetros sobre hora

GOES: Geostationary Operational Environmental Satellites (Satélite Geoestacionario Operacional Ambiental).

GOES-13 es el designado GOES-Este, localizado en 75° W sobre el ecuador geográfico.

HLC: hora local colombiana

PNN: Parque Nacional Natural; SFF: Santuario de Fauna y Flora

Omar FRANCO TORRES, Director General  
Christian EUSCATEGUI COLLAZOS, Jefe Oficina del Servicio de Pronósticos y Alertas  
\*\*\*\*\*

Profesionales en turno:  
Alberto PARDO, Gloria ARANGO, Mario MORENO, Mery FERNÁNDEZ, Daniel USECHE y Carlos ROCHA.  
Internet: <http://www.ideam.gov.co>  
Correos electrónicos: [servicio@ideam.gov.co](mailto:servicio@ideam.gov.co), [alertasideam@ideam.gov.co](mailto:alertasideam@ideam.gov.co)  
Carrera 10 N° 20 - 30 \*\* Piso 9, Bogotá, D.C.  
Teléfono: 3527160 ext. 1334-1336.

Siganos en **Twitter: @IDEAMColombia; Facebook: [www.facebook.com/ideam.instituto](http://www.facebook.com/ideam.instituto)**  
**YouTube: Canal de InstitutoIDEAM / <http://www.youtube.com/user/InstitutoIDEAM>**