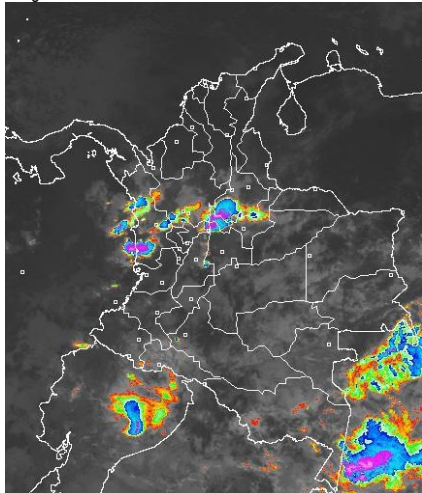


## CONDICIONES HIDROMETEOROLÓGICAS ACTUALES

Durante las últimas horas han predominado las condiciones mayormente cubiertas hacia el Centro y Sur del País con presencia de lluvias entre moderadas y fuertes en algunos casos acompañadas de actividad eléctrica principalmente sobre el departamento de Chocó y sobre el departamento de Amazonas; mientras que en la Orinoquia y el Caribe se han mantenido las condiciones parcialmente cubiertas bajo tiempo seco. En horas de la tarde se estima un fortalecimiento de la nubosidad sobre el territorio nacional condición que apoyara lluvias generalizadas en las regiones Andina, Pacífica, Amazonia y en sectores del Sur de las regiones Orinoquia y Caribe.

### IMÁGEN SATELITAL

Imagen GOES-13 \* 10 de febrero de 2014 \* Hora 8:15 a.m. HLC



## PRONÓSTICO CONDICIONES METEOROLÓGICAS ESPECIALES

### ÁREA DEL VOLCÁN CERRO MACHÍN

A lo largo de la jornada predominarán las condiciones mayormente cubiertas con presencia de precipitaciones entre ligeras y moderadas en horas de la tarde y la noche.

El SERVICIO GEOLOGICO COLOMBIANO lo reporta en **NIVEL AMARILLO (III): CAMBIOS EN EL COMPORTAMIENTO DE LA ACTIVIDAD VOLCANICA**. 4.80 -75.62

ELEVACIÓN (pies)	DIRECCIÓN	VELOCIDAD	
		NUDOS	Km/h
10,000	SURESTE	5	9
18,000	ESTE	5 - 10	9 - 18
24,000	NORTE	5 - 10	9 - 18
30,000	OESTE	20 - 25	36 - 46

### ÁREA DEL VOLCÁN NEVADO DEL HUILA

A lo largo de la jornada predominarán las condiciones mayormente cubiertas con presencia de precipitaciones entre ligeras y moderadas en horas de la tarde y la noche.

El SERVICIO GEOLOGICO COLOMBIANO lo reporta en **NIVEL AMARILLO (III): CAMBIOS EN EL COMPORTAMIENTO DE LA ACTIVIDAD VOLCANICA**. 2.92 -76.05

ELEVACIÓN (pies)	DIRECCIÓN	VELOCIDAD	
		NUDOS	Km/h
10,000	ESTE	5 - 10	9 - 18
18,000	ESTE	5 - 10	9 - 18
24,000	NORTE	10 - 15	18 - 28
30,000	OESTE	10 - 15	18 - 28

### ÁREA DEL VOLCÁN GALERAS

A lo largo de la jornada predominarán las condiciones mayormente cubiertas con presencia de precipitaciones ligeras en horas de la tarde y la noche.

El SERVICIO GEOLOGICO COLOMBIANO lo reporta en **NIVEL AMARILLO (III): CAMBIOS EN EL COMPORTAMIENTO DE LA ACTIVIDAD VOLCANICA**. 1.55 -77.37

ELEVACIÓN (pies)	DIRECCIÓN	VELOCIDAD	
		NUDOS	Km/h
10,000	ESTE	5 - 10	9 - 18
18,000	ESTE	5 - 10	9 - 18
24,000	NOROESTE	5 - 10	9 - 18
30,000	OESTE	5 - 10	9 - 18

### ÁREA DEL VOLCÁN NEVADO DEL RUIZ

A lo largo de la jornada predominarán las condiciones mayormente cubiertas con presencia de precipitaciones entre ligeras y moderadas en horas de la tarde y la noche.

El SERVICIO GEOLOGICO COLOMBIANO lo reporta en **NIVEL AMARILLO (III): CAMBIOS EN EL COMPORTAMIENTO DE LA ACTIVIDAD VOLCANICA**. 4.89 -75.32

ELEVACIÓN (pies)	DIRECCIÓN	VELOCIDAD	
		NUDOS	Km/h
10,000	SURESTE	5	9
18,000	ESTE	5 - 10	9 - 18
24,000	NORTE	5 - 10	9 - 18
30,000	OESTE	20 - 25	36 - 46

## LO MÁS DESTACADO

**ALERTA ROJA. PARA TOMAR ACCIÓN** **ALERTA NARANJA. PARA PREPARARSE** **ALERTA AMARILLA. PARA INFORMARSE**

<b>LLUVIAS</b>	Continúa predominando el tiempo seco sobre el territorio nacional a excepción de sectores de la región Andina, alcanzando el mayor volumen en el municipio de López (Cauca), con 75.0 mm.
<b>ALERTA ROJA</b>	<ul style="list-style-type: none"> <li>Por incendios de la cobertura vegetal en zonas de bosques, cultivos y pastos, en amplios sectores de las regiones Caribe, Orinoquia, norte de la Amazonia y Andina.</li> </ul>
<b>ALERTA NARANJA</b>	<ul style="list-style-type: none"> <li>Por deslizamientos de tierra en áreas inestables y de alta pendiente localizadas en los departamentos de: Caldas, Cauca, Chocó y Nariño.</li> </ul>
<b>ALERTA AMARILLA</b>	<ul style="list-style-type: none"> <li>Por condiciones propicias para la ocurrencia de heladas en áreas del altiplano Cundiboyacense.</li> <li>Por descenso de niveles del río Magdalena en su cuenca media y los ríos de la región Caribe (Barrancabermeja) con posibilidad de restricción en la navegación.</li> </ul>
<b>OTROS</b>	Durante el mes de febrero se espera continúe prevaleciendo la temporada seca o de menos lluvias, situación que mantendrá la posibilidad de elevadas temperaturas del aire y de incendios de la cobertura vegetal en varios sectores de las regiones Caribe, Andina y Orinoquia, y a lo largo de los valles interandinos.



Consulte todos los días el pronóstico del tiempo y las alertas hidrometeorológicas vigentes del IDEAM, en un formato de calidad. Alrededor de las 7:30 a. m. está a disposición del público en [www.ideam.gov.co](http://www.ideam.gov.co). Se puede ver también en dispositivos móviles. [AQUÍ](#)

## PRECIPITACIONES

A continuación se relacionan los municipios donde en las últimas 24 horas se registraron precipitaciones iguales o superiores a 20.0 mm:

DEPARTAMENTO	MUNICIPIO
ANTIOQUIA	Yondó (37.0), San Francisco (27.0)
CALDAS	Victoria (38.0)
CASANARE	Chámeza (22.2)
CAUCA	López (75.0), Cajibío (26.0), Argelia (20.5)
CUNDINAMARCA	Nocaima (22.2)
HUILA	Tello (25.0)
SANTANDER	Barrancabermeja (30.9), Guavatá (30.3), Albania (27.6), Lebrija (24.5)
TOLIMA	Armero (33.0), Libano (25.0)

## TEMPERATURAS MÁXIMAS

A continuación se relacionan los municipios donde en las últimas 24 horas se registraron temperaturas iguales o superiores a 35.0°C:

DEPARTAMENTO	MUNICIPIO
ANTIOQUIA	Fredonia (36.0)
ATLANTICO	Manatí (36.2)
BOLIVAR	María La Baja (38.0), Zambrano (37.0), El Carmen De Bolívar (36.6), Arjona (36.0)
CASANARE	Orocúe (36.2)
CESAR	Valledupar (39.0), Agustín Codazzi (37.4), La Gloria (36.8), Pailitas (36.4), Chiriguana (35.0)
CORDOBA	Ciénaga De Oro (35.8), Chima (35.2), Ayapel (35.0), Sahagún (35.0)
CUNDINAMARCA	Jerusalén (36.0), Paratebueno (35.0)
GUAVIARE	San José Del Guaviare (35.4)
HUILA	Baraya (37.2)
LA GUAJIRA	Urumita (37.2), Hatonuevo (35.2)
MAGDALENA	Zona Bananera (36.0), Pivijay (35.8)
META	Puerto López (36.8), La Macarena (36.2), San Martín (35.8), Cumaral (35.8), Villavicencio (35.2), Barranca De Uplia (35.2), Lejanías (35.0)
SUCRE	Corozal (36.0), Sampués (35.2)
TOLIMA	Saldaña (38.2), Natagaima (37.4), Flandes (35.2)
VICHADA	Puerto Carreño (37.0)

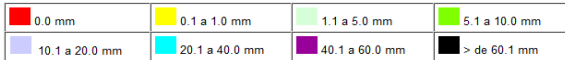
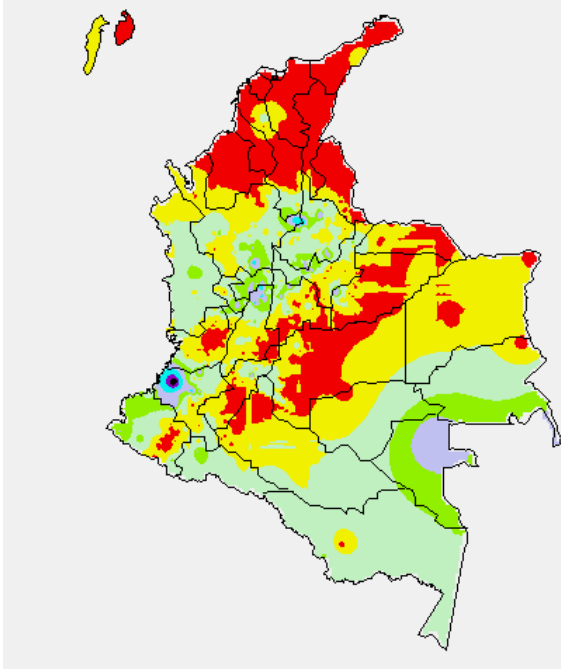
## TEMPERATURAS MÍNIMAS

A continuación se relacionan los municipios donde en las últimas 24 horas se registraron temperaturas iguales o inferiores a 5.0°C y que eventualmente correrían el riesgo de helada:

DEPARTAMENTO	MUNICIPIO
BOYACA	Duitama (2.6), Chita (3.4), Cerinza (4.2), Paipa (5.0).
CUNDINAMARCA	Choconta (4.6), Madrid (2.0), Sopó (4.6).

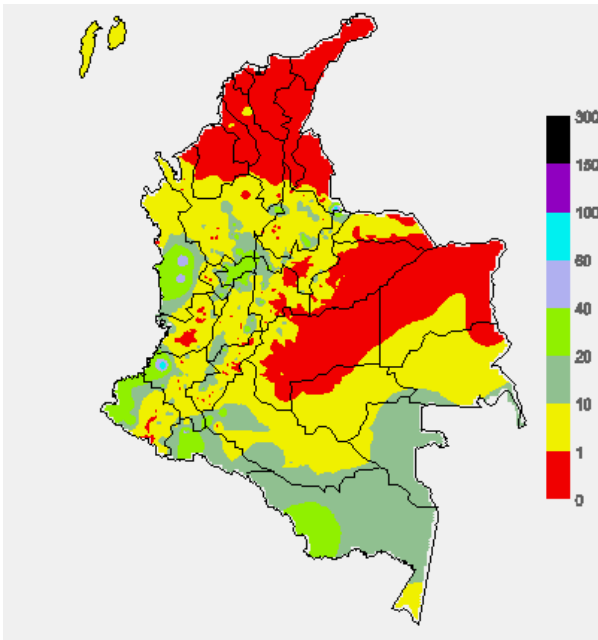
## MAPA DE PRECIPITACIÓN DIARIA

Desde las 7:00 a.m. del domingo 9 de febrero del 2014 hasta las 7:00 a.m. del lunes 10 de febrero del 2014.



## MAPA DE PRECIPITACIÓN ACUMULADA DE LOS ÚLTIMOS 3 DÍAS

Del viernes 07 de febrero hasta el domingo 09 de febrero de 2014.



## ESTADO DE LOS EMBALSES

A continuación se relacionan los volúmenes útiles diarios (expresados en porcentaje) de reservas de algunos embalses de acuerdo con información consultada en XM.

ZONA	EMBALSE	VOLUMEN ÚTIL DIARIO (%)
ANTIOQUIA	MIEL I	80.98
	MIRAFLORES	76.13
	PEÑOL	58.79
	PLAYAS	73.92
	PORCE II	21.47
	PORCE III	41.69
	PUNCHINÁ	4.25
	RIOGRANDE2	55.67
	SAN LORENZO	78.61
CARIBE	TRONERAS	7.02
	URRÁ I	65.16
CENTRO	AGREGADO BOGOTÁ	57.11
	NEUSA	62.14
	SISGA	50.65
	TOMINÉ	57.11
	BETANIA	71.13
	MUÑA	73.31
ORIENTE	PRADO	82.71
	CHUZA	51.09
	ESMERALDA	64.91
	GUAVIO	49.59
VALLE DEL CAUCA	ALTO ANCHICAYÁ	19.19
	CALIMA 1	77.05
	SALVAJINA	56.64

## PRONÓSTICO METEOROLÓGICO

(Lunes 10 y martes 11 de febrero de 2014)

REGIÓN	PRONÓSTICO
SABANA DE BOGOTÁ	<b>LUNES:</b> En horas de la mañana predominarán las condiciones de tiempo seco bajo cielo entre parcial a mayormente cubierto. Después del mediodía se estima fortalecimiento de la nubosidad a lo largo de la Sabana y la Ciudad situación que en horas de la tarde apoyara chubascos principalmente en el Norte de la Sabana y Occidente de la Ciudad. En la noche prevalecerán las condiciones secas bajo cielo cubierto. <b>MARTES:</b> Cielo parcialmente cubierto con predominio de tiempo seco en gran parte de la ciudad y probabilidad de lluvias ligeras en el Occidente de la Sabana.
ANDINA	<b>LUNES:</b> En horas de la mañana se estima cielo parcialmente cubierto con lluvias ligeras en zonas de Caldas, Risaralda, Antioquia, Norte de Tolima, Huila, Boyacá y Santander. En horas de la tarde y de la noche incremento de la nubosidad y lluvias moderadas a lo largo de la región las más intensas sobre Antioquia, Eje Cafetero, Valle del Cauca, Cauca, Norte de Tolima, Altiplano Cundiboyacense y Sur de Santander. <b>MARTES:</b> Durante la jornada se prevé que las lluvias se concentren principalmente en zonas de Antioquia, Eje Cafetero y en las montañas de Cauca, Valle del Cauca y Tolima. Probabilidad de lloviznas en el Altiplano Cundiboyacense, Santander y Huila.
CARIBE	<b>LUNES:</b> En el transcurso de la jornada prevalecerán las condiciones de tiempo seco con cielo ligeramente nublado, salvo en zonas del Sur de la región donde se estima mayor nubosidad con probabilidad de precipitaciones ligeras particularmente en el Sur de los departamentos de Córdoba y Bolívar. <b>MARTES:</b> Se estima cielo parcialmente cubierto con predominio de tiempo seco en gran parte del Centro y Norte de la región, mientras que en el sur no se descartan lluvias ligeras en zonas de Córdoba, Sucre y en el Sur de Bolívar.
ARCHIPIÉLAGO DE SAN ANDRÉS, PROVIDENCIA Y SANTA CATALINA	<b>LUNES:</b> Cielo entre despejado y parcialmente nublado a lo largo del día, al finalizar la tarde se estiman lloviznas. <b>MARTES:</b> Se estima que prevalezcan las condiciones secas durante gran parte de la jornada.
MAR CARIBE	<b>LUNES:</b> Se prevé cielo parcialmente cubierto con predominio de tiempo seco en gran parte de la zona Marítima, sin embargo se esperan precipitaciones ligeras hacia el Occidente finalizando la tarde. <b>MARTES:</b> Cielo entre ligera y parcialmente cubierto con predominio de tiempo seco.
PACÍFICA	<b>LUNES:</b> En el transcurso de la jornada se estima cielo mayormente cubierto a lo largo de la región con precipitaciones de variada intensidad, las más fuertes y persistentes durante la mañana se concentrarán en Chocó, Valle del cauca y Cauca; mientras que en horas de la tarde y de la noche se concentrarán hacia Valle del Cauca, Cauca y Nariño. No se descarta la presencia de actividad eléctrica en los momentos de lluvia intensa. <b>MARTES:</b> Prevalecerán las condiciones cubiertas en gran parte de la región, con lluvias en Chocó y Valle del Cauca. Posibilidad de tormentas eléctricas.

REGIÓN	PRONÓSTICO
OCÉANO PACÍFICO	<b>LUNES:</b> Cielo parcialmente cubierto con lluvias y/o lloviznas especialmente en cercanías al litoral de Chocó, Cauca y Valle del Cauca durante la mañana y la tarde. <b>MARTES:</b> Se prevé cielo mayormente cubierto con lluvias entre ligeras y moderadas, principalmente en zonas aledañas a las costas de Valle del Cauca y sur de Chocó.
INSULAR PACÍFICO	<b>LUNES:</b> En Gorgona se estiman lluvias entre ligeras y moderadas, en Malpelo predominio de tiempo seco. <b>MARTES:</b> Cielo parcialmente cubierto con lluvias en Gorgona y precipitaciones menos intensas en Malpelo.
ORINOQUIA	<b>LUNES:</b> Se estima cielo semicubierto con tiempo seco en horas de la mañana. En la tarde y primeras horas de la noche el incremento de la nubosidad dejará lluvias en sectores del sur de Meta y Vichada y precipitaciones de menor intensidad se presentarán al finalizar la tarde en sectores dispersos del Piedemonte Llano. <b>MARTES:</b> Cielo seminublado con lluvias ligeras y/o lloviznas en zonas de Meta, Vichada y en el resto del área predominio de tiempo seco.
AMAZONIA	<b>LUNES:</b> Se prevé que a lo largo del día se mantengan condiciones nubosas y lluviosas en gran parte de la región. Las lluvias más fuertes se estiman en horas de la tarde en sectores de Amazonas, Vaupés, Guainía, Oriente de Caquetá y Putumayo; precipitaciones menos intensas en el Piedemonte Amazónico. Alta probabilidad de tormentas eléctrica en los momentos de lluvias intensas. <b>MARTES:</b> En el transcurso de la jornada se prevé cielo entre mayormente cubierto con lluvias en gran parte de la región, las más persistentes en sectores de Guainía, Amazona y Vaupés. Posibilidad de tormentas eléctrica.

## ALERTAS VIGENTES Y PRODUCTOS ADICIONALES

Para mayor información sobre el pronóstico del estado del tiempo, informes técnicos diarios, comunicados especiales, mapas diarios de temperaturas máximas y mínimas e información diaria de precipitación se sugiere consultar los siguientes enlaces:

- [MAPA DIARIO DE TEMPERATURA MÁXIMA](#)
- [MAPA DIARIO DE TEMPERATURA MÍNIMA](#)
- <http://institucional.ideam.gov.co/isp/index.jsf>
- [INFORMACIÓN DIARIA DE PRECIPITACIÓN Y TEMPERATURA DE LOS PRINCIPALES AEROPUERTOS DEL PAÍS](#)
- [MOSAICO MAPAS DE PRECIPITACIÓN DIARIA EN MILÍMETROS](#)

## REGIÓN CARIBE

### ALERTA ROJA: INCENDIOS DE LA COBERTURA VEGETAL

Se mantiene ésta alerta debido a la amenaza alta de ocurrencia de incendios de la cobertura vegetal en zonas de bosques, cultivos y pastos, localizados en los siguientes municipios y sectores aledaños:

DEPARTAMENTO	MUNICIPIOS
ATLANTICO	Barranquilla, Campo de La Cruz, Candelaria, Galapa, Malambo, Manatí, Puerto Colombia, Santa Lucía, Soledad.
BOLIVAR	Achí, Arenal, Arjona, Barranco de Loba, Cartagena de Indias, Cicuco, Córdoba, El Peñón, Hatillo de Loba, Magangué, Mahates, Margarita, Mompós, Montecristo, Morales, Pinillos, Regidor, Riviojejo, San Estanislao, San Fernando, San Jacinto del Cauca, San Martín de Loba, Santa Rosa, Santa Rosa del Sur, Simití, Soplaviento, Talaigua Nuevo, Tiquisio (Puerto Rico), Turbaco, Turbaná, Zambrano.
CESAR	Aguachica, Agustín Codazzi, Astrea, Becerril, Chimichagua, Curumani, El Paso, Gamarra, González, La Gloria, La Jagua de Ibirico, La Paz, Manure Balcón del Cesar, Pailitas, Pelaya, Pueblo Bello, Río de Oro, San Alberto, San Diego, San Martín, Tamalameque, Valledupar.
CORDOBA	Ayapel, Buenavista, Cereté, Chima, Chinú, Ciénaga de Oro, Cotorra, La Apartada, Loricá, Los Córdoba, Momil, Montería, Moñitos, Planeta Rica, Pueblo Nuevo, Puerto Escondido, Purísima, Sahagún, San Andrés de Sotavento, San Antero, San Bernardo del Viento, San Carlos, San Pelayo, Tierralta, Valencia.
LA GUAJIRA	Albania, Barrancas, Dibulla, Distracción, El Molino, Fonseca, Hato Nuevo, La Jagua del Pilar, Maicao, Manure, Riohacha, San Juan del Cesar, Uribia, Urumita, Villanueva.
MAGDALENA	Aracataca, Ciénaga, El Banco, El Retén, Fundación, Guamal, Nueva Granada, Pijiño del Carmen, Pivijay, Plato, Puebloviejo, Sabanas de San Ángel, San Sebastián de Buenavista, Santa Ana, Santa Bárbara de Pinto, Santa Marta, Sitionuevo, Zona Bananera.
SUCRE	Caimito, Chalán, Colosó, Coveñas, El Roble, Galeras, Guaranda, La Unión, Los Palmitos, Majagual, Ovejas, Palmito, Sampués, San Benito Abad, San Marcos, Sucre, Tolú.

Se recomienda especial atención en los Parques Nacionales Naturales Sierra Nevada de Santa Marta y Paramillo.

## REGIÓN ANDINA

### ALERTA ROJA: INCENDIOS DE LA COBERTURA VEGETAL

Se mantiene ésta alerta debido a la amenaza alta de ocurrencia de incendios de la cobertura vegetal en zonas de bosques, cultivos y pastos, localizados en los siguientes municipios y sectores aledaños:

DEPARTAMENTO	MUNICIPIOS
ANTIOQUIA	Apartadó, Arboletes, Caucasia, Nechí, Necoclí, San Juan de Urabá, San Pedro de Urabá, Turbo, Vegachí.
BOYACÁ	Arcabuco, Berbeo, Chiquinquirá, Chíquiza, Chiscas, Chitaraque, Chivatá, Cómbita, Cucaita, Duitama, El Espino, Gachantivá, Guicán, Labranzagrande, Miraflores, Motavita, Oicatá, Paipa, Panqueba, Pesca, Ráquira, Saboya, Sáchica, Samacá, San Eduardo, San Miguel de Sema, Siachoque, Sora, Soracá, Sotaquirá, Tibasosa, Tinjacá, Toca, Tota, Tunja, Tuta, Villa De Leiva, Viracachá, Zetaquirá.
CUNDINAMARCA	Bogotá, D.C., Cáqueza, Chipaque, Choachí, Cota, Fómeque, Fosca, Funza, Gutiérrez, La Calera, Madrid, Mosquera, Pacho, Quetame, Sibate, Soacha, Susa, Tenjo, Ubaque, Une.
NORTE DE SANTANDER	Ábrego, Chitagá, Convención, Cúcuta, El Carmen, El Tarra, El Zulia, Hacarí, La Playa, Labateca, Ocaña, San Calixto, Sardinata, Silos, Teorama, Tibú, Villa Caro.
SANTANDER	Cerrito, Chipatá, Concepción, Gámbita, Puerto Wilches, Tona, Vélez, Sabana de Torres, Zapatoca.
TOLIMA	Murillo

Se recomienda especial atención en los Parques Nacionales Naturales Chingaza y el Cocuy.

### ALERTA NARANJA: DESLIZAMIENTOS DE TIERRA

Amenaza alta por deslizamientos de tierra en áreas inestables en los departamentos:

DEPARTAMENTO	MUNICIPIOS
CALDAS	Samaná

### ALERTA AMARILLA: POR DESCENSO DEL NIVEL DEL RÍO MAGDALENA EN LA CUENCA MEDIA (SECTORES DE BARRANCABERMEJA).

Se mantiene la alerta amarilla por los niveles bajos en el río Magdalena a la altura de la estación Barrancabermeja. Los niveles actuales (1.69 m nivel de mira a las 08:00 a.m.) se encuentran cercanos a los valores de reducción que podrían estar originando restricciones en la navegación fluvial de carga principalmente. En las últimas horas se ha venido observando un leve descenso que se mantendrá durante el transcurso del día, se recomienda a los usuarios permanezcan atentos a los comunicados que puedan emitir las capitanías del Puerto por niveles bajos.

### ALERTA AMARILLA: HELADAS

Debido a la persistencia de condiciones secas previstas durante los próximos días del mes en el altiplano Cundiboyacense, se recomienda a floricultores y agricultores estar atentos ante la posibilidad de heladas o descensos significativos de las temperaturas del aire durante las horas de las madrugadas en los siguientes municipios:

DEPARTAMENTO	MUNICIPIOS
BOYACÁ	Cerínza, Duitama, Paipa, Tunja y Sogamoso.
CUNDINAMARCA	Chocontá, Zipaquirá, Choachí, Madrid, Tabio, Tenjo, Sopo, Mosquera, Madrid, Subachoque, Saboya, Cerínza y Samacá.

## REGIÓN PACÍFICA

### ALERTA NARANJA: DESLIZAMIENTOS DE TIERRA

Se mantiene ésta alerta debido a la amenaza alta por deslizamientos de tierra en áreas inestables en los departamentos:

DEPARTAMENTO	MUNICIPIOS
CAUCA	Argelia, El Tambo, López de Micay y Timbiquí.
CHOCÓ	Atrato (Yuto), Condoto, Medio San Juan (Andagoya), Quibdó y Río Quito (Paimadó).
NARIÑO	Barbacoas y Ricaurte.

## REGIÓN ORINOQUIA

### ALERTA ROJA: INCENDIOS DE LA COBERTURA VEGETAL

Se mantiene ésta alerta debido a la amenaza alta de ocurrencia de incendios de la cobertura vegetal en zonas de bosques, cultivos y pastos, localizados en los siguientes municipios y sectores aledaños:

DEPARTAMENTO	MUNICIPIOS
ARAUCA	Arauca, Arauquita, Cravo Norte.
CASANARE	Hato Corozal, Maní, Monterrey, Orocué, Paz de Ariporo, Pore, Sabanalarga, San Luis de Palenque, Tauramena, Trinidad, Villanueva, Yopal.
META	Cabuyaro, Cumaral, Fuente de Oro, Granada, La Macarena, Lejanías, Mapiripán, Mesetas, Puerto Concordia, Puerto Gaitán, Puerto Lleras, Puerto López, Puerto Rico, San Juan de Arama, San Martín, Villavicencio, Vistahermosa.
VICHADA	Cumaribo, La Primavera y Santa Rosalía.

Se recomienda especial atención en los Parques Nacionales Naturales Chiribiquete, Tinigua, Pisba y Sierra de la Macarena.

## REGIÓN AMAZÓNICA

### ALERTA ROJA: INCENDIOS DE LA COBERTURA VEGETAL

Se mantiene ésta alertas debido a la amenaza alta de ocurrencia de incendios de la cobertura vegetal en zonas de bosques, cultivos y pastos, localizados en los siguientes municipios y sectores aledaños:

DEPARTAMENTO	MUNICIPIOS
CAQUETA	San Vicente del Caguán.
GUAVIARE	Calamar, El retorno, Miraflores, San José de Guaviare

Se recomienda especial atención en la Reserva Nacional Natural Nukak.

## MAR CARIBE

### ALERTA AMARILLA: POR OLEAJE Y VIENTO

En el centro del área marítima nacional, mar adentro, se mantendrá la alerta el día de hoy por oleaje y viento, la altura previstas de las olas variará entre 3.0 – 4.0 metros y el viento se aproximará a 25 – 30 nudos (46 – 56 km/h), condición que podría ser de amenaza para la travesía en embarcaciones menores, se recomienda a pescadores y usuarios estar atentos a la evolución del fenómeno y consultar con las Capitanías de puerto.

## OCÉANO PACÍFICO

### CONDICIONES NORMALES

**ALERTA ROJA PARA TOMAR ACCIÓN** Advierte a los sistemas de prevención y atención de desastres sobre la amenaza que puede ocasionar un fenómeno con efectos adversos sobre la población, el cual requiere la atención inmediata por parte de la población y de los cuerpos de atención y socorro. Se emite una alerta sólo cuando la identificación de un evento extraordinario indique la probabilidad de amenaza inminente y cuando la gravedad del fenómeno implique la movilización de personas y equipos, interrumpiendo el normal desarrollo de sus actividades cotidianas.

**ALERTA NARANJA PARA PREPARARSE** Indica la presencia de un fenómeno. No implica amenaza inmediata y como tanto es catalogado como un mensaje para informarse y prepararse. El aviso implica vigilancia continua ya que las condiciones son propicias para el desarrollo de un fenómeno, sin que se requiera permanecer alerta.

**ALERTA AMARILLA PARA INFORMARSE** Es un mensaje oficial por el cual se difunde información. Por lo regular se refiere a eventos observados, reportados o registrados y puede contener algunos elementos de pronóstico a manera de orientación. Por sus características pretéritas y futuras difiere del aviso y de la alerta, y por lo general no está encaminado a alertar sino a informar.

**CONDICIONES NORMALES** Indica que no existe ninguna clase de alerta para la región o zona mencionada.

°C: grados Celsius; m: metros; mm: milímetros; msnm: metros sobre nivel del mar;

Km/h: kilómetros sobre hora

GOES: Geostationary Operational Environmental Satellites (Satélite Geoestacionario Operacional Ambiental).

GOES-13 es el designado GOES-Este, localizado en 75° W sobre el ecuador geográfico.

HLC: hora local colombiana

PNN: Parque Nacional Natural; SFF: Santuario de Fauna y Flora

Omar FRANCO TORRES, Director General  
Christian EUSCATEGUI COLLAZOS, Jefe Oficina del Servicio de Pronósticos y Alertas

\*\*\*\*\*

Profesionales en turno:  
Jhon J VALENCIA, Carlos PINZON, Patricia LEON, Gloria ARANGO, Nelsy VERDUGO, Mauricio TORRES,  
y Juan Francisco ALAMEDA.

Internet: <http://www.ideam.gov.co>

Correos electrónicos: [servicio@ideam.gov.co](mailto:servicio@ideam.gov.co), [alertasideam@ideam.gov.co](mailto:alertasideam@ideam.gov.co)

Carrera 10 N° 20 - 30 \*\* Piso 9, Bogotá, D.C.

Teléfono: 3527160 ext. 1334-1336.

Siganos en **Twitter: @IDEAMColombia; Facebook: [www.facebook.com/ideam.instituto](http://www.facebook.com/ideam.instituto)**  
**YouTube: Canal de InstitutoIDEAM / <http://www.youtube.com/user/InstitutoIDEAM>**