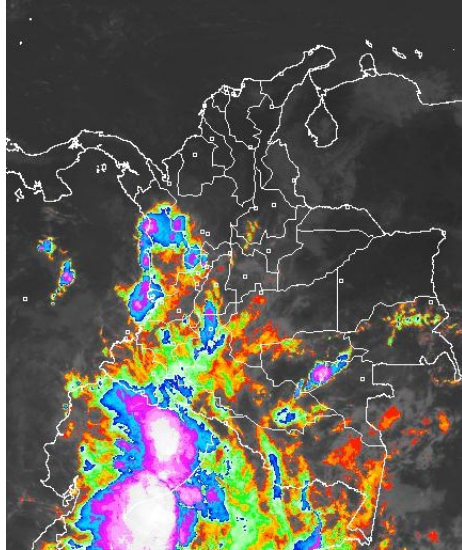


## CONDICIONES HIDROMETEOROLÓGICAS ACTUALES

En las últimas 24 horas se observó un importante aumento de la nubosidad en el país, situación que favoreció la ocurrencia de lluvias en sectores de las regiones Pacífica, Amazónica y en el Sur de la Andina, en el resto del territorio nacional prevalecieron las condiciones secas. El pronóstico del estado del tiempo indica la persistencia de condiciones secas durante los próximos días en la mayor parte del país, salvo en las regiones Pacífica, Amazónica y en el Suroccidente de la Andina donde se pronostican nubes densas con precipitaciones de variada intensidad.

### IMÁGEN SATELITAL

Imagen GOES-13 \* 05 de febrero de 2014 \* Hora 8:15 a.m. HLC



### LO MÁS DESTACADO

**ALERTA ROJA. PARA TOMAR ACCIÓN** **ALERTA NARANJA. PARA PREPARARSE** **ALERTA AMARILLA. PARA INFORMARSE**

<b>LLUVIAS</b>	Las precipitaciones más importantes se registraron en sectores de las regiones Pacífica, Amazónica y en el Sur de la Andina. El registro más alto de lluvia se reportó en el municipio de <b>Rosas (Cauca)</b> , con <b>57.5 mm</b> .
<b>ALERTA ROJA</b>	<ul style="list-style-type: none"> <li>Por incendios de la cobertura vegetal en zonas de bosques, cultivos y pastos, en amplios sectores de las regiones Caribe, Orinoquia, Amazonia y Andina.</li> </ul>
<b>ALERTA NARANJA</b>	<ul style="list-style-type: none"> <li>Por deslizamientos de tierra en áreas inestables y de alta pendiente localizadas en los departamentos de: Caldas, Cauca, Chocó y Nariño.</li> </ul>
<b>ALERTA AMARILLA</b>	<ul style="list-style-type: none"> <li>Por condiciones propicias para la ocurrencia de heladas en áreas del altiplano Cundiboyacense.</li> <li>Por descenso de niveles del río Magdalena en su cuenca media y ríos de la región Caribe, con posibilidad de restricción en la navegación.</li> <li>Oleaje y viento en el mar Caribe.</li> </ul>
<b>OTROS</b>	Durante el mes de febrero se espera continúe prevaleciendo la temporada seca o de menos lluvias, situación que mantendrá la posibilidad de elevadas temperaturas del aire y de incendios de la cobertura vegetal en varios sectores de las regiones Caribe, Andina y Orinoquia, y a lo largo de los valles interandinos.



Consulte todos los días el pronóstico del tiempo y las alertas hidrometeorológicas vigentes del IDEAM, en un formato de calidad. Alrededor de las 7:30 a. m. está a disposición del público en [www.ideam.gov.co](http://www.ideam.gov.co). Se puede ver también en dispositivos móviles. [AQUÍ](#)

## PRONÓSTICO CONDICIONES METEOROLÓGICAS ESPECIALES

### ÁREA DEL VOLCÁN CERRO MACHÍN

En la mañana prevalecerán las condiciones secas, después del mediodía y durante algunas horas de la noche son previstas lluvias.

El SERVICIO GEOLOGICO COLOMBIANO lo reporta en **NIVEL AMARILLO (III): CAMBIOS EN EL COMPORTAMIENTO DE LA ACTIVIDAD VOLCANICA**. 4.80 -75.62

ELEVACIÓN (pies)	DIRECCIÓN	VELOCIDAD	
		NUDOS	Km/h
10,000	NORESTE	5	9
18,000	NORTE	5 - 10	9 - 18
24,000	NORESTE	5 - 10	9 - 18
30,000	NOROESTE	5 - 15	9 - 28

### ÁREA DEL VOLCÁN NEVADO DEL HUILA

En el área se pronostican condiciones nubosas con precipitaciones de variada intensidad a diferentes horas.

El SERVICIO GEOLOGICO COLOMBIANO lo reporta en **NIVEL AMARILLO (III): CAMBIOS EN EL COMPORTAMIENTO DE LA ACTIVIDAD VOLCANICA**. 2.92 -76.05

ELEVACIÓN (pies)	DIRECCIÓN	VELOCIDAD	
		NUDOS	Km/h
10,000	NOROESTE	5	9
18,000	NORTE	5 - 10	9 - 18
24,000	NORTE	5 - 15	9 - 28
30,000	NORTE	5 - 15	9 - 28

### ÁREA DEL VOLCÁN GALERAS

Cielo entre parcialmente nublado y nublado con lluvias ligeras e intermitentes.

El SERVICIO GEOLOGICO COLOMBIANO lo reporta en **NIVEL AMARILLO (III): CAMBIOS EN EL COMPORTAMIENTO DE LA ACTIVIDAD VOLCANICA**. 1.55 -77.37

ELEVACIÓN (pies)	DIRECCIÓN	VELOCIDAD	
		NUDOS	Km/h
10,000	NOROESTE	5	9
18,000	NOROESTE	5 - 15	9 - 28
24,000	NOROESTE	5 - 10	9 - 18
30,000	VARIABLE	5 - 10	9 - 18

### ÁREA DEL VOLCÁN NEVADO DEL RUIZ

Nubosidad variable con precipitaciones entre ligeras a moderadas por la tarde y noche.

El SERVICIO GEOLOGICO COLOMBIANO lo reporta en **NIVEL AMARILLO (III): CAMBIOS EN EL COMPORTAMIENTO DE LA ACTIVIDAD VOLCANICA**. 4.89 -75.32

ELEVACIÓN (pies)	DIRECCIÓN	VELOCIDAD	
		NUDOS	Km/h
10,000	NORTE	5	9
18,000	NORTE	5 - 10	9 - 18
24,000	NORTE	5 - 10	9 - 18
30,000	NOROESTE	5 - 15	9 - 28

## PRECIPITACIONES

A continuación se relacionan los municipios donde en las últimas 24 horas se registraron precipitaciones iguales o superiores a **20.0 mm**:

DEPARTAMENTO	MUNICIPIO
CAUCA	Rosas (57.5), Sotará (56.3), López (55.0), Puerto Tejada (50.0), El Tambo (43.8), La Vega (41.4), Piendamó (38.0), Miranda (36.5), Bolívar (33.0), Puracé (30.8)
	Bahía Solano (25.0), Medio San Juan (24.0), Istmina (20.0)
CUNDINAMARCA	Cucunubá (44.8)
HUILA	Rivera (37.0), Villavieja (31.7), Paicó (29.0), Aipe (28.7), San Agustín (21.0)
META	Acacias (31.0), Cubarral (26.0)
NARIÑO	Potosí (26.3), La Llanada (23.1), Ipiales (22.6), San Bernardo (22.0), Nariño (21.0)
NORTE DE SANTANDER	Cáchira (31.7)
QUINDIO	Salento (35.0)
RISARALDA	Pueblo Rico (40.0)
TOLIMA	Alpujarra (30.0)
VALLE DEL CAUCA	Candelaria (27.0), Tuluá (23.2)

## TEMPERATURAS MÁXIMAS

A continuación se relacionan los municipios donde en las últimas 24 horas se registraron temperaturas iguales o superiores a **35.0°C**:

DEPARTAMENTO	MUNICIPIO
ANTIOQUIA	Fredonia (36.2)
ATLANTICO	Repelón (36.5), Manatí (35.6)
BOLIVAR	El Carmen De Bolívar (35.4), Zambrano (35.4)
CASANARE	Orocué (35.0)
CESAR	Valledupar (38.0), Agustín Codazzi (36.6), La Gloria (36.4), Chiriguáná (36.0), Palititas (35.6)
CORDOBA	Ciénaga De Oro (36.0), Ayapel (35.2), Chima (35.0)
GUAVIARE	San José Del Guaviare (36.2)
LA GUAJIRA	Urumita (35.4), Manaure (35.0)
MAGDALENA	Zona Bananera (35.2)
META	Puerto López (35.5)
SANTANDER	Sabana De Torres (35.4)
SUCRE	Sampués (35.0)
TOLIMA	Natagaima (35.8), Saldaña (35.2)
VICHADA	Puerto Carreño (36.0), Cumaribo (35.4)

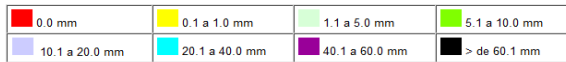
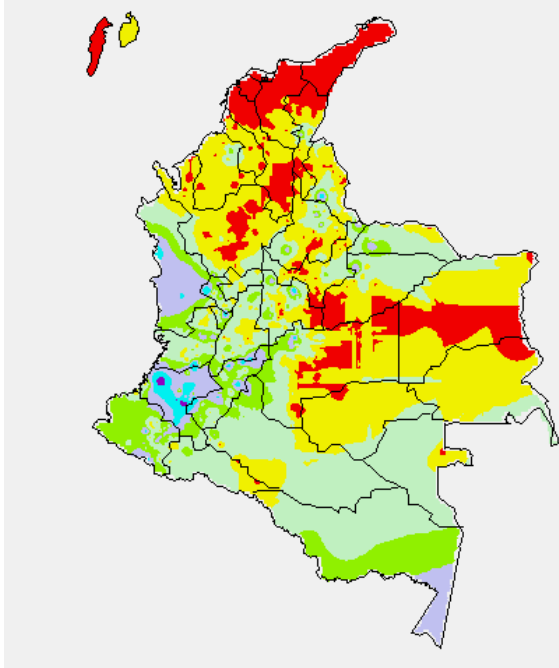
### TEMPERATURAS MÍNIMAS

A continuación se relacionan los municipios donde en las últimas 24 horas se registraron temperaturas iguales o inferiores a 5.0°C y que eventualmente correrían el riesgo de helada:

DEPARTAMENTO	MUNICIPIO
BOYACA	Duitama (4.8), Cerinza (4.2), Saboyá (5.0)
CUNDINAMARCA	Subachoque (2.0), Chocontá (4.8)

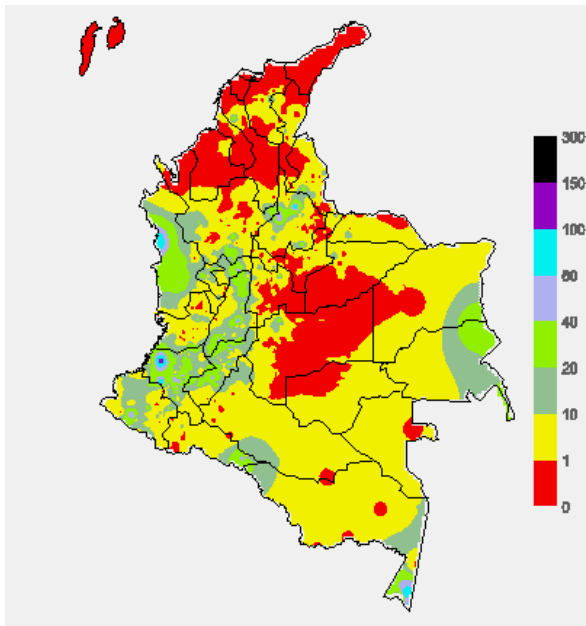
### MAPA DE PRECIPITACIÓN DIARIA

Desde las 7:00 a.m. del martes 4 de febrero del 2014 hasta las 7:00 a.m. miércoles 5 de febrero del 2014.



### MAPA DE PRECIPITACIÓN ACUMULADA DE LOS ÚLTIMOS 3 DÍAS

Del domingo 02 de febrero hasta el martes 4 de enero de 2014.



### ESTADO DE LOS EMBALSES

A continuación se relacionan los volúmenes útiles diarios (expresados en porcentaje) de reservas de algunos embalses de acuerdo con información consultada en XM.

ZONA	EMBALSE	VOLUMEN ÚTIL DIARIO (%)
ANTIOQUIA	MIEL I	88.87
	MIRAFLORES	78.46
	PEÑOL	59.31
	PLAYAS	76.25
	PORCE II	22.45
	PORCE III	42.34
	PUNCHINÁ	21.92
	RIOGRANDE2	61.78
	SAN LORENZO	85.17
	TRONERAS	24.51
CARIBE	URRÁ I	68.30
CENTRO	AGREGADO BOGOTÁ	57.82
	NEUSA	62.52
	SISGA	51.95
	TOMINÉ	57.80
	BETANIA	73.47
ORIENTE	MUÑA	66.78
	PRADO	78.33
	CHUZA	50.99
	ESMERALDA	69.12
VALLE DEL CAUCA	GUAVIO	53.01
	ALTO ANCHICAYÁ	15.48
	CALIMA 1	77.87
	SALVAJINA	58.69

### PRONÓSTICO METEOROLÓGICO (Miércoles 5 y jueves 6 de febrero de 2014)

REGIÓN	PRONÓSTICO
SABANA DE BOGOTÁ	<b>MIÉRCOLES:</b> Cielo parcialmente cubierto con condiciones secas en gran parte del área, salvo en algunas zonas del Oriente y Noroccidente de la ciudad y de la sabana donde se pronostican lluvias después del mediodía. En la noche se prevé tiempo seco. <b>JUEVES:</b> Aunque en la mayor parte del área predominará el tiempo seco, no se descartan lloviznas a mediados de la tarde en el Nororiente y Noroccidente de la ciudad y de la sabana. En horas de la noche persistirán las condiciones secas con cielo parcialmente nublado.
ANDINA	<b>MIÉRCOLES:</b> Cielo parcialmente cubierto con tiempo seco en gran parte del área, excepto en sectores de Antioquia, eje cafetero, Tolima, Huila, Cauca, Nariño y Cundinamarca donde se prevén lluvias a diferentes horas de la mañana, al atardecer y por la noche. <b>JUEVES:</b> En la mañana y hasta entrada la tarde se pronostican condiciones secas, salvo en zonas de Santander, Antioquia, Huila, Tolima, Valle del Cauca, Cauca y Nariño donde se estiman precipitaciones temprano en la mañana, después del mediodía y durante algunas horas de la noche.
CARIBE	<b>MIÉRCOLES:</b> Cielo entre despejado y parcialmente nublado con tiempo seco, excepto en el Urabá donde no se descartan precipitaciones dispersas al atardecer o durante algunas horas de la noche. <b>JUEVES:</b> En la región se prevén condiciones secas y soleadas con posibilidad de elevadas temperaturas del aire en horas diurnas, en la noche prevalecerá el tiempo seco salvo en el Sur de Bolívar donde se prevén lluvias ligeras por la noche.
ARCHIPIÉLAGO DE SAN ANDRÉS, PROVIDENCIA Y SANTA CATALINA	<b>MIÉRCOLES:</b> Cielo entre despejado y parcialmente nublado con tiempo seco. <b>JUEVES:</b> En el archipiélago son estimadas condiciones secas con pocas nubes en el horizonte.
MAR CARIBE	<b>MIÉRCOLES:</b> En la zona marítima colombiana prevalecerán las condiciones secas con escasa nubosidad durante la jornada. <b>JUEVES:</b> En el mar Caribe nacional se pronostica tiempo seco con cielo entre despejado y parcialmente cubierto.
PACÍFICA	<b>MIÉRCOLES:</b> En la región predominará el tiempo nublado con lluvias entre ligeras a moderadas, las precipitaciones de mayor consideración se advierten en sectores de Chocó y Valle del Cauca con posibilidad de actividad eléctrica. <b>JUEVES:</b> Cielo entre parcialmente nublado y nublado con precipitaciones de variada intensidad a diferentes horas de la mañana, tarde y noche, inclusive no se descartan tormentas eléctricas.
OCEANO PACÍFICO	<b>MIÉRCOLES:</b> En la mayor parte de la zona marítima nacional prevalecerán las condiciones secas, salvo en áreas cercanas al litoral donde se advierten precipitaciones con tormentas eléctricas dispersas. <b>JUEVES:</b> En amplios sectores del Pacífico colombiano se esperan condiciones nubosas durante la jornada con lluvias entre ligeras a moderadas, acompañadas incluso de descargas eléctricas.

REGIÓN	PRONÓSTICO
INSULAR PACÍFICO	<b>MIÉRCOLES:</b> En Gorgona se prevé abundante nubosidad con precipitaciones desde el final de la mañana en adelante y durante algunas horas de la noche. En Malpelo son previstas lluvias al final de la tarde y por la noche, luego de un comienzo seco. <b>JUEVES:</b> En Malpelo y Gorgona se prevén nubes densas con lluvias entre ligeras y moderadas durante la jornada, inclusive no se descartan tormentas eléctricas.
ORINOQUIA	<b>MIÉRCOLES:</b> Cielo entre despejado y parcialmente nublado con predominio de tiempo seco y posibilidad de elevadas temperaturas del aire. En sectores de Meta se prevén lluvias dispersas a diferentes horas, particularmente de la tarde y noche. <b>JUEVES:</b> En la mayor parte de la región se prevén condiciones secas con cielo entre despejado y parcialmente cubierto, salvo en algunas zonas del piedemonte llanero, a la altura de Meta donde no se descartan lloviznas intermitentes.
AMAZONIA	<b>MIÉRCOLES:</b> En gran parte de la región predominará el tiempo lluvioso, principalmente en el piedemonte amazónico, a la altura de Putumayo y Caquetá donde se pronostican las precipitaciones más intensas. Probabilidad de descargas eléctricas. <b>JUEVES:</b> Nubosidad variada a lo largo de la jornada con precipitaciones de variada intensidad, especialmente en sectores de Amazonas, Vaupés y Guainía, y en el piedemonte amazónico.

## ALERTAS VIGENTES Y PRODUCTOS ADICIONALES

Para mayor información sobre el pronóstico del estado del tiempo, informes técnicos diarios, comunicados especiales, mapas diarios de temperaturas máximas y mínimas e información diaria de precipitación se sugiere consultar los siguientes enlaces:

- [MAPA DIARIO DE TEMPERATURA MÁXIMA](#)
- [MAPA DIARIO DE TEMPERATURA MÍNIMA](#)
- <http://institucional.ideam.gov.co/isp/index.jsf>
- [INFORMACIÓN DIARIA DE PRECIPITACIÓN Y TEMPERATURA DE LOS PRINCIPALES AEROPUERTOS DEL PAÍS](#)
- [MOSAICO MAPAS DE PRECIPITACIÓN DIARIA EN MILÍMETROS](#)

## REGIÓN CARIBE

### ALERTA ROJA: INCENDIOS DE LA COBERTURA VEGETAL

Se mantiene ésta alerta debido a la amenaza alta de ocurrencia de incendios de la cobertura vegetal en zonas de bosques, cultivos y pastos, localizados en los siguientes municipios y sectores aledaños:

DEPARTAMENTO	MUNICIPIOS
ATLANTICO	Barranquilla, Campo de la Cruz, Candelaria, Luruaco, Galapa, Luruaco, Malambo, Manatí, Polonuevo, Ponedera, Puerto Colombia, Repelón, Sabanagrande, Sabanalarga, Santa Lucía, Santo Tomás, Soledad, Tubará, Usiacurí y Suan
BOLIVAR	Achí, Altos del Rosario, Arenal, Arjona, Arroyohondo, Barranco de Loba, Calamar, Cartagena de Indias, Cicuco, Clemencia, Córdoba, El Carmen de Bolívar, El Peñón, Hatillo de Loba, Magangué, Mahates, Margarita, Mompós, Montecristo, Morales, Pinillos, Regidor, Riviejo, San Estanislao, San Fernando, San Jacinto, San Jacinto del Cauca, San Juan Nepomuceno, San Martín de Loba, Santa Catalina, Santa Rosa, Santa Rosa del Sur, Simití, Soplaviento, Talaigua Nuevo, Tiquisio, Turbaco, Turbaná, Villanueva y Zambrano.
CESAR	Aguachica, Agustín Codazzi, Astrea, Becerril, Bosconia, Chimichagua, Chiriguáná, Curumaní, El Copey, El Paso, Gamarra, González, La Gloria, La Jagua de Ibirico, La Paz, Manauere Balcón del Cesar, Pailitas, Pelaya, Pueblo Bello, Río de Oro, San Diego, San Martín, Tamalameque y Valledupar
CORDOBA	Ayapel, Buenavista, Canalete, Cereté, Chima, Chinú, Lorica, Los Córdoba, Momil, Montería, Moñitos, Montelibano, Planeta Rica, Pueblo Nuevo, Puerto Escondido, Puerto Libertador San Andrés de Sotavento, San Antero, San Bernardo del Viento, San Carlos, San Pelayo, Tierralta y Purísima
LA GUAJIRA	Albania, Barrancas, Dibulla, Distracción, El Molino, Fonseca, Hato Nuevo, La Jagua del Pilar, Maicao, Manauere, Riohacha, San Juan del Cesar, Uribia, Urumita y Villanueva
MAGDALENA	Algarrobo, Aracataca, Ariguani (El Difícil), Cerro de San Antonio, Chivolo, Ciénaga, El Banco, El Piñón, El Retén, Fundación, Guamal, Nueva Granada, Pijiño del Carmen, Pivijay, Plato, Pueblo Viejo, Remolino, Sabanas de San Ángel, Salamina, San Sebastián de Buenavista, San Zenón, Santa Ana, Santa Bárbara de Pinto, Santa Marta, Sitionuevo, Tenerife y Zona Bananera.
SUCRE	Buenavista, Caimito, Chalán, Colosó, Corozal, Coveñas, El Roble, Galeras, Guaranda, Los Palmitos, Majagual, Morroa, Ovejas, Palmito, San Benito Abad, San Juan de Betulia (Betulia), San Marcos, San Onofre, San Pedro, Sincé, Sincelejo, Sucre, Tolú y Toluviéjo

Se recomienda especial atención en el Parque Nacional Natural Sierra Nevada de Santa Marta, Parque Nacional Natural Macuira, Vía Parque Isla de Salamanca.

### ALERTA AMARILLA POR NIVELES BAJOS RIOS DE LA REGION DEL CARIBE

Se mantiene este nivel de alerta pues las condiciones secas que han imperado durante los últimos dos meses en gran parte de la región del Caribe mantienen reducciones significativas en los caudales de los ríos de la región.

Se destaca el río Aracataca el cual es monitoreado en la estación Puente Ferrocarril (municipio de Aracataca-Magdalena) y la corriente Sevilla monitoreada en la estación Canal Florida (zona bananera del departamento del Magdalena).

## REGIÓN ANDINA

### ALERTA ROJA: INCENDIOS DE LA COBERTURA VEGETAL

Se mantiene ésta alerta debido a la amenaza alta de ocurrencia de incendios de la cobertura vegetal en zonas de bosques, cultivos y pastos, localizados en los siguientes municipios y sectores aledaños:

DEPARTAMENTO	MUNICIPIOS
ANTIOQUIA	Andes, Amalfí, Angostura, Copacabana, Girardota, Bello, Barbosa, Don Matías, Fredonia, Envigado, Jericó, Jardín, Medellín, Rionegro, Puerto Berrio, Santa Rosa de Osos, San Pedro, Urro, Venecia, Yondó, Yolombó
BOYACÁ	Aquitania, Boavita, Campohermoso, Chiscas, Chita, Covarachía, Corrales, Cuitiva, Duitama, El Cocuy, Firavitoba, El Espino, Gámeza, Guacamayas, Guicán, Iza, Jericó, La Capilla, La Uvita, Labranzagrande, Mongua, Paipa, Pajarito, Panqueba, Paya, Pesca, Pisba, San Mateo, Sichoque, Ráquira, Sáchica, Samacá, San Pablo de Borbur, Sativanorte, Soatá, Socotá, Sogamoso, Somondoco, Sotaquirá, Susacón, Sutatenza, Tibaná, Tasco, Tibasosa, Tinjacá, Tipacoque, Toca, Tota, Topaga, Turmequé, Tuta, Úmbita, Ventaquemada
CUNDINAMARCA	Albán, Anapoima, Anolaima, Apulo, Arbeláez, Bojacá, Bogotá D.C., Cabrera, Cajicá, Cáqueza, Chía, Chipaque, Cota, Choachí, Chocontá, Cachipay, Cogua, Cucunubá, El Rosal, Facatativá, Fómez, Fosca, Funza, Fusagasugá, Gachancipá, Gachetá, Gama, Guachetá, Guasca, Guatavita, Guayabal de Siquima, Gutiérrez, Guayabetal, Jerusalén, Junín, La Calera, La Mesa, Lenguaque, Machetá, Madrid, Manta, Medina, Paratebuena, Quipile, Mosquera, Nemocón, Pasca, Quetame, Quipile, San Bernardo, San Francisco, Sesquíle, Sibate, Susa, Sopó, Subachoque, Suesca, Tabio, Tausa, Tenjo, Tocaima, Tocancipa, Ubaque, Ubaté, Une, Venecia, Villapinzón, Viotá, Zipacón y Zipaquirá.
HUILA	Algeciras, Campoalegre, Acevedo, Agrado, Aipe, Altamira, Baraya, Colombia, Elías, Gigante, Guadalupe, La Plata, Oporapa, Palermo, Pital, Pitalito, Neiva, Salado blanco, Suaza, Íquira, Teruel, Tarquí, Tello, Tesalia, Timaná,
NORTE DE SANTANDER	Ábrego, Arboledas, Bochalema, Bucarasica, Cámeta, Chinácota, Chitagá, Convención, Cúcuta, Cucutilla, Durania, El Carmen, El Tarra, El Zulia, Gramalote, Hacarí, Herrán, Labateca, Los Patios, La Playa, Mutiscua, Ocaña, Pamplona, Ragonvalia, Salazar, San Calixto, San Cayetano, Santiago, Teorama, Tibú, Villa del Rosario y Villa Caro.
SANTANDER	Aratoca, Barichara, Bucaramanga, California, Carcasí, Cerrito, Cepitá, Cimitarra, Curití, Capitanejo, Charta, El Playón, Concepción, Floridablanca, Galán, Girón, Guaca, Jordán, Los Santos, Matanza, Molagavita, Macaravita, Onzaga, Piedecuesta, Rionegro, San Andrés, San Miguel, San Vicente de Chucurí, Santa Bárbara, Suratá, Villanueva, Zapatoca
TOLIMA	Ambalema, Coyaima, Cunday, Espinal, Dolores, Natagaima, Purificación, San Antonio y Villarrica
VALLE DEL CAUCA	Ansermanuevo, Alcalá, Buga, Caicedonia, El Cerrito, El Águila, El Cairo, Ginebra, Versalles, Argelia, Bolívar, El Cerrito, Florida, Guacarí, Jamundí, La Cumbre, Palmira, Pradera, Restrepo, Vijes, Toro, Ulloa, Yotoco, Yumbo y Zarzal.

Se recomienda especial atención en los Parques Nacionales Naturales de Los Nevados, Parque Santa Emilia. Así como en los Páramos de Almorzadero (Santander), Rabanal (Boyacá) y Guerrero (Cundinamarca).

### ALERTA NARANJA: DESLIZAMIENTOS DE TIERRA

Amenaza alta por deslizamientos de tierra en áreas inestables en los departamentos:

DEPARTAMENTO	MUNICIPIOS
CALDAS	Samaná

**ALERTA AMARILLA** POR DESCENSO DEL NIVEL DEL RÍO MAGDALENA EN LA CUENCA MEDIA (SECTORES DE BARRANCABERMEJA).

Se mantiene la alerta amarilla en el río Magdalena por niveles bajos a la altura de la estación Barrancabermeja dado que los niveles actuales se encuentran cercanos a los valores de reducción que podrían estar originando restricciones en la navegación fluvial de carga principalmente. Se destaca que durante los últimos días se presentaron crecientes súbitas en aportantes de aguas arriba como los ríos Saldaña, La Miel y Nare que ocasionaron un incremento gradual en el cauce principal del Magdalena pero aún con valores dentro de la franja de medios a bajos. Se recomienda a los usuarios estar atentos a los comunicados que en tal sentido puedan emitir las capitánías del Puerto.

**ALERTA AMARILLA: HELADAS**

Se mantiene ésta alerta debido a presencia de temperaturas con registros inferiores a 5 °C, especialmente para el altiplano cundiboyacense, ya que se prevé que en los próximos días nuevamente se presenten descensos de la temperatura mínima del aire en horas de la madrugada, situación que debe ser tenida en cuenta muy especialmente por los floricultores y agricultores, al igual que usuarios de otros sectores, quienes deberán estar atentos a la evolución de las condiciones meteorológicas y tomar las medidas preventivas adecuadas en los siguientes municipios:

DEPARTAMENTO	MUNICIPIOS
CUNDINAMARCA	Chocontá, Zipaquirá, Choachí, Madrid, Tabio, Tenjo, Sopo, Mosquera, Madrid, Subachoque, Saboya, Cerinza, Samacá

## REGIÓN PACÍFICA

**ALERTA NARANJA: DESLIZAMIENTOS DE TIERRA**

Se mantiene ésta alerta debido a la amenaza alta por deslizamientos de tierra en áreas inestables en los departamentos:

DEPARTAMENTO	MUNICIPIOS
CAUCA	El Tambo, López de Micay, Rosas y Timbiquí.
CHOCÓ	Atrato (Yuto), Condoto, Quibdó, Atrato (Yuto, Medio San Juan (Andagoya), Río Quito (Paimadó).
NARIÑO	Barbacoas.

## REGIÓN ORINOQUIA

**ALERTA ROJA: INCENDIOS DE LA COBERTURA VEGETAL**

Se mantiene ésta alerta debido a la amenaza alta de ocurrencia de incendios de la cobertura vegetal en zonas de bosques, cultivos y pastos, localizados en los siguientes municipios y sectores aledaños:

DEPARTAMENTO	MUNICIPIOS
ARAUCA	Arauca, Arauquita, Fortul. Puerto Rondón, Cravo Norte y Tame.
CASANARE	Aguazul, Chámeza, Hato Corozal, La Salina, Maní, Monterrey, Nunchía, Orocué, Paz de Ariporo, Pore, Sabanalarga, San Luis de Palenque, Recetor, Sácama, Támara, Tauramena, Trinidad, Villanueva y Yopal.
META	Acacias, Barranca de Upía, Cabuyaro, Cubarral, Cumaral, El Castillo, El Dorado, Fuente de Oro, Granada, La Macarena, Mesetas, Lejanías, Mapiripán, Puerto Concordia, Puerto Gaitán, Puerto Lleras, Puerto López, Puerto Rico, Restrepo, San Juan de Arama, San Carlos de Güaroa, San Martín, La Uribe, Villavicencio y Vistahermosa.
VICHADA	Cumaribo, La Primavera, Puerto Carreño, San José de Ocuté, Santa Rita y Santa Rosalía

## REGIÓN AMAZÓNICA

**ALERTA ROJA: INCENDIOS DE LA COBERTURA VEGETAL**

Se mantiene ésta alertas debido a la amenaza alta de ocurrencia de incendios de la cobertura vegetal en zonas de bosques, cultivos y pastos, localizados en los siguientes municipios y sectores aledaños:

DEPARTAMENTO	MUNICIPIOS
CAQUETA	Florencia, Cartagena del Chaira, Solano, Milán y San Vicente del Caguán.
GUAVIARE	San José de Guaviare
GUAINIA	Inírida y Barranco Mina
VAUPES	Mitú y Cururo.

Se recomienda especial atención en el Parque Nacional Natural Cordillera Los Picachos.

## MAR CARIBE

**ALERTA AMARILLA: OLEAJE Y VIENTO**

Para el día de hoy se mantiene la altura del oleaje fluctuando entre los 2.0 y 3.0 metros con velocidad del viento entre los 20 y 25 nudos (37 y 46 Km/h), razón por la cual se mantiene la alerta amarilla, en sectores del Mar Caribe colombiano central. Se recomienda extremar las medidas de seguridad para la navegación de embarcaciones menores y a los bañistas en playa especialmente frente a las costas de Santa Marta, Barranquilla y Cartagena, ya que sobre esta zona se prevén rachas de viento de hasta 30 nudos (56 Km/h) y la altura del oleaje puede superar los 3 metros.

## OCEANO PACÍFICO

**ALERTA AMARILLA: TIEMPO LLUVIOSO.**

Durante la jornada se esperan lluvias entre moderadas y fuertes, con alta probabilidad de actividad eléctrica, al Centro y Sur del océano Pacífico colombiano. Se recomienda extremar las medidas de seguridad para todas las actividades marítimas.

**ALERTA ROJA. PARA TOMAR ACCIÓN** Advierte a los sistemas de prevención y atención de desastres sobre la amenaza que puede ocasionar un fenómeno con efectos adversos sobre la población, el cual requiere la atención inmediata por parte de la población y de los cuerpos de atención y socorro. Se emite una alerta sólo cuando la identificación de un evento extraordinario indique la probabilidad de amenaza inminente y cuando la gravedad del fenómeno implique la movilización de personas y equipos, interrumpiendo el normal desarrollo de sus actividades cotidianas.

**ALERTA NARANJA. PARA PREPARARSE** Indica la presencia de un fenómeno. No implica amenaza inmediata y como tanto es catalogado como un mensaje para informarse y prepararse. El aviso implica vigilancia continua ya que las condiciones son propicias para el desarrollo de un fenómeno, sin que se requiera permanecer alerta.

**ALERTA AMARILLA. PARA INFORMARSE** Es un mensaje oficial por el cual se difunde información. Por lo regular se refiere a eventos observados, reportados o registrados y puede contener algunos elementos de pronóstico a manera de orientación. Por sus características pretéritas y futuras difiere del aviso y de la alerta, y por lo general no está encaminado a alertar sino a informar.

**CONDICIONES NORMALES** Indica que no existe ninguna clase de alerta para la región o zona mencionada.

°C: grados Celsius; m: metros; mm: milímetros; msnm: metros sobre nivel del mar;

Km/h: kilómetros sobre hora

GOES: Geostationary Operational Environmental Satellites (Satélite Geoestacionario Operacional Ambiental).

GOES-13 es el designado GOES-Este, localizado en 75° W sobre el ecuador geográfico.

HLC: hora local colombiana

PNN: Parque Nacional Natural; SFF: Santuario de Fauna y Flora

Omar FRANCO TORRES, Director General  
Christian EUSCATEGUI COLLAZOS, Jefe Oficina del Servicio de Pronósticos y Alertas  
\*\*\*\*\*

Profesionales en turno:  
Daniel USECHE, Nicolás CUADROS, Gloria ARANGO, Carlos ORTEGON, Claudia CONTRERAS, Mauricio TORRES y Juan Francisco ALAMEDA.  
Internet: <http://www.ideam.gov.co>  
Correos electrónicos: [servicio@ideam.gov.co](mailto:servicio@ideam.gov.co), [alertas@ideam.gov.co](mailto:alertas@ideam.gov.co)  
Carrera 10 N° 20 - 30 \*\* Piso 9, Bogotá, D.C.  
Teléfono: 3527160 ext. 1334-1336.

Sigamos en Twitter: @IDEAMColombia; Facebook: [www.facebook.com/ideam.instituto](http://www.facebook.com/ideam.instituto)  
YouTube: Canal de Instituto IDEAM / <http://www.youtube.com/user/InstitutoIDEAM>