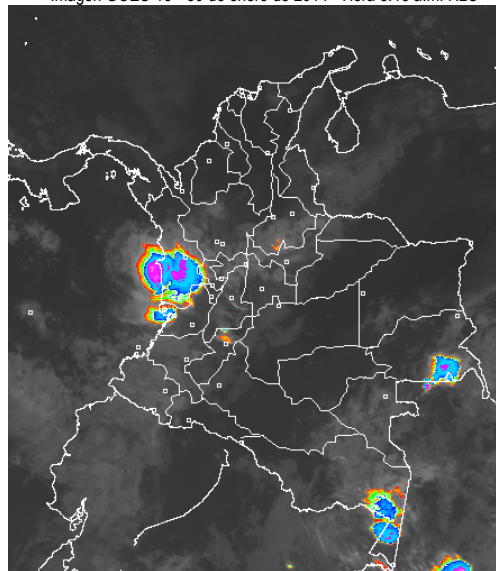


## CONDICIONES HIDROMETEOROLÓGICAS ACTUALES

Sobre amplios sectores de Territorio Nacional predominan las condiciones secas con cielo parcialmente cubierto, salvo al Sur de Chocó, litoral de Valle del Cauca, Sur de Guanía y sectores de Amazonas donde se han presentado lluvias de moderadas a fuertes; y lluvias ligeras o lloviznas hacia el Piedemonte Amazónico y Sur de Santander. **ALERTA AMARILLA** por niveles bajos en la cuenca media del río Magdalena.

### IMÁGEN SATELITAL

Imagen GOES-13 \* 30 de enero de 2014 \* Hora 8:15 a.m. HLC



### PRONÓSTICO CONDICIONES METEOROLÓGICAS ESPECIALES

ÁREA DEL VOLCÁN CERRO MACHÍN			
Cielo parcialmente cubierto con probabilidad de lloviznas en la tarde o noche			
EI SERVICIO GEOLOGICO COLOMBIANO lo reporta en <b>NIVEL AMARILLO (III): CAMBIOS EN EL COMPORTAMIENTO DE LA ACTIVIDAD VOLCANICA</b> . 4.80 -75.62			
ELEVACIÓN (pies)	DIRECCIÓN	VELOCIDAD	
		NUDOS	Km/h
10,000	SURESTE	5	9
18,000	NOROESTE	5	9
24,000	NOROESTE	10 - 15	18 - 28
30,000	NOROESTE	15 - 20	28 - 37
ÁREA DEL VOLCÁN NEVADO DEL HUILA			
Cielo parcialmente nublado con predominio de tiempo seco durante la jornada.			
EI SERVICIO GEOLOGICO COLOMBIANO lo reporta en <b>NIVEL AMARILLO (III): CAMBIOS EN EL COMPORTAMIENTO DE LA ACTIVIDAD VOLCANICA</b> . 2.92 -76.05			
ELEVACIÓN (pies)	DIRECCIÓN	VELOCIDAD	
		NUDOS	Km/h
10,000	SURESTE	5 - 10	9 -18
18,000	NORESTE	5	9
24,000	NOROESTE	10 - 15	18 - 28
30,000	NOROESTE	15 - 20	28 - 37
ÁREA DEL VOLCÁN GALERAS			
Cielo mayormente cubierto y precipitaciones ligeras a lo largo de la jornada.			
EL SERVICIO GEOLOGICO COLOMBIANO lo reporta en <b>NIVEL AMARILLO (III): CAMBIOS EN EL COMPORTAMIENTO DE LA ACTIVIDAD VOLCANICA</b> . 1.55 -77.37			
ELEVACIÓN (pies)	DIRECCIÓN	VELOCIDAD	
		NUDOS	Km/h
10,000	ESTE	5	9
18,000	NORESTE	5	9
24,000	NOROESTE	10 - 15	18 - 28
30,000	NOROESTE	15 - 20	28 - 37
ÁREA DEL VOLCÁN NEVADO DEL RUIZ			
Cielo parcialmente nublado y tiempo seco en horas de la mañana. En horas de la tarde no se descartan lluvias de carácter ligero.			
EI SERVICIO GEOLOGICO COLOMBIANO lo reporta en <b>NIVEL AMARILLO (III): CAMBIOS EN EL COMPORTAMIENTO DE LA ACTIVIDAD VOLCANICA</b> . 4.89 -75.32			
ELEVACIÓN (pies)	DIRECCIÓN	VELOCIDAD	
		NUDOS	Km/h
10,000	SURESTE	5	9
18,000	NOROESTE	5	9
24,000	NOROESTE	10 - 15	18 - 28
30,000	NOROESTE	15 - 20	28 - 37

### LO MÁS DESTACADO

**ALERTA ROJA. PARA TOMAR ACCIÓN** **ALERTA NARANJA. PARA PREPARARSE** **ALERTA AMARILLA. PARA INFORMARSE**

<b>LLUVIAS</b>	Continúan registrándose las precipitaciones más importantes sobre la región Andina y sectores de la región Pacífica. El registro más alto se reportó en el municipio de <b>Quibdó (Chocó), con 128.7 mm.</b>
<b>ALERTA ROJA</b>	<ul style="list-style-type: none"> <li>Por incendios de la cobertura vegetal en zonas de bosques, cultivos y pastos, en amplios sectores de las regiones Caribe, Orinoquia, Amazonia y Andina.</li> <li>Por deslizamientos de tierra en áreas inestables del municipio de Barbacos (Nariño).</li> </ul>
<b>ALERTA NARANJA</b>	<ul style="list-style-type: none"> <li>Por deslizamientos de tierra en áreas inestables y de alta pendiente localizadas en los departamentos de: Caldas, Cauca, Chocó y Nariño.</li> <li>Oleaje y viento en el mar Caribe.</li> </ul>
<b>ALERTA AMARILLA</b>	<ul style="list-style-type: none"> <li>Por condiciones propicias para la ocurrencia de heladas en áreas del altiplano Cundiboyacense y sectores de los departamentos de Santander y Nariño.</li> <li>Por descenso de niveles del río Magdalena en su cuenca media, con posibilidad de restricción en la navegación.</li> </ul>
<b>OTROS</b>	Durante el mes de enero se espera continúe prevaleciendo la temporada seca o de menos lluvias de comienzo de año, situación que mantendrá la posibilidad de elevadas temperaturas del aire y de incendios de la cobertura vegetal en varios sectores de las regiones Caribe y Orinoquia y a lo largo de los valles interandinos.



Consulte todos los días el pronóstico del tiempo y las alertas hidrometeorológicas vigentes del IDEAM, en un formato de calidad. Alrededor de las 7:30 a. m. está a disposición del público en [www.ideam.gov.co](http://www.ideam.gov.co). Se puede ver también en dispositivos móviles. [AQUÍ](#)

### PRECIPITACIONES

A continuación se relacionan los municipios donde en las últimas 24 horas se registraron precipitaciones iguales o superiores a **20.0 mm**:

DEPARTAMENTO	MUNICIPIO
<b>AMAZONAS</b>	Leticia (36.0)
<b>BOYACA</b>	Pauna (32.5)
<b>CALDAS</b>	Samaná (90.0), Riosucio (28.0), Victoria (24.0)
<b>CAUCA</b>	Timbiquí (110.0), López (70.0), Argelia (57.3), La Sierra (56.8), Cajibío (34.6), Piendamó (27.0), Puerto Tejada (20.0)
<b>CHOCO</b>	Quibdó (128.7), San José Del Palmar (27.7)
<b>CUNDINAMARCA</b>	Villeta (55.7), La Vega (30.0)
<b>HUILA</b>	Villavieja (38.0)
<b>NARIÑO</b>	Barbacos (87.5), La Llanada (48.2), Consacá (35.4), Samaniego (34.7), San Bernardo (24), Linares (22.5)
<b>NORTE DE SANTANDER</b>	Toledo (20.0)
<b>SANTANDER</b>	El Carmen (20.8), Cimitarra (20.2)
<b>TOLIMA</b>	San Sebastián De Mariquita (33.0)
<b>VALLE DEL CAUCA</b>	Calí (32.0), Florida (20.0)

### TEMPERATURAS MÁXIMAS

A continuación se relacionan los municipios donde en las últimas 24 horas se registraron temperaturas iguales o superiores a **35.0°C**:

DEPARTAMENTO	MUNICIPIO
<b>ANTIOQUIA</b>	Fredonia (35.4)
<b>ATLANTICO</b>	Repelón (36.3)
<b>BOLIVAR</b>	El Carmen De Bolívar (36.0), Zambrano (35.6)
<b>CAQUETA</b>	Valparaiso (35.0)
<b>CASANARE</b>	Orocúe (35.0)
<b>CESAR</b>	Valledupar (38.0), Agustín Codazzi (36.6), Chiriguáná (36.6), La Gloria (36.0), Palititas (35.2)
<b>CORDOBA</b>	Ciénaga De Oro (35.6), Chima (35.0)
<b>GUAVIARE</b>	San José Del Guaviare (36.6)
<b>HUILA</b>	Villavieja (35.8)
<b>LA GUAJIRA</b>	Urumita (35.0)
<b>META</b>	Cumará (35.0), La Macarena (35.0)
<b>SANTANDER</b>	Sabana De Torres (35.0)
<b>SUCRE</b>	Sampué (35.2)
<b>VICHADA</b>	Cumaribo (35.6)

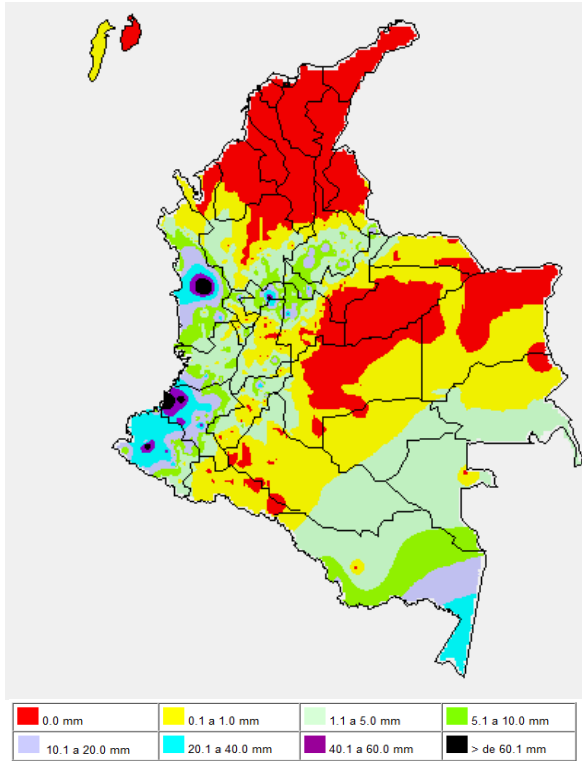
### TEMPERATURAS MÍNIMAS

A continuación se relacionan los municipios donde en las últimas 24 horas se registraron temperaturas iguales o inferiores a 5.0°C y que eventualmente correrían el riesgo de helada:

DEPARTAMENTO	MUNICIPIO
CUNDINAMARCA	Chocontá (5.0)
BOYACA	Chita (4.2)

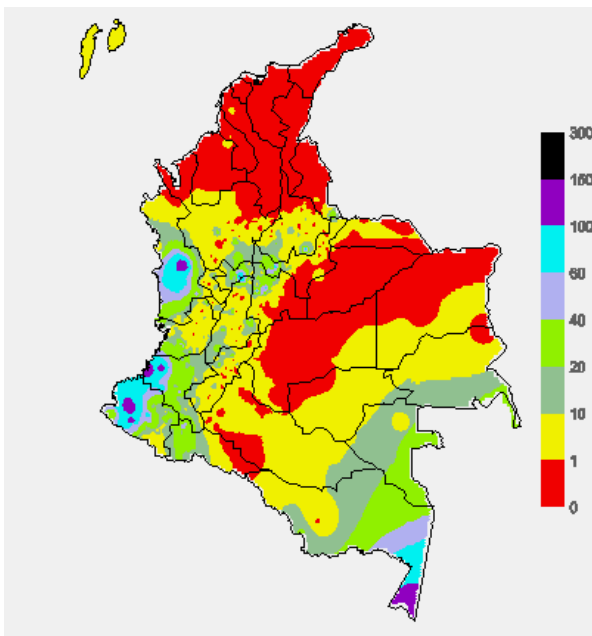
### MAPA DE PRECIPITACIÓN DIARIA

Desde las 7:00 a.m. del miércoles 29 de enero de 2014 hasta las 7:00 a.m. del jueves 30 de enero de 2014.



### MAPA DE PRECIPITACIÓN ACUMULADA DE LOS ÚLTIMOS 3 DÍAS

Desde las 7:00 a.m. del lunes 27 de enero hasta las 7:00 a.m. del jueves 30 de enero de 2014.



### ESTADO DE LOS EMBALSES

A continuación se relacionan los volúmenes útiles diarios (expresados en porcentaje) de reservas de algunos embalses de acuerdo con información consultada en XM.

ZONA	EMBALSE	VOLUMEN ÚTIL DIARIO (%)
ANTIOQUIA	MIEL I	89.21
	MIRAFLORES	82.12
	PEÑOL	61.34
	PLAYAS	77.87
	PORCE II	17.29
	PORCE III	43.63
	PUNCHINÁ	42.08
	RIOGRANDE2	70.80
	SAN LORENZO	80.36
CARIBE	TRONERAS	10.27
	URRÁ I	72.15
CENTRO	AGREGADO BOGOTÁ	58.75
	NEUSA	62.67
	SISGA	53.69
	TOMINÉ	58.76
	BETANIA	73.55
ORIENTE	MUÑA	65.79
	PRADO	86.24
	CHUZA	50.87
	ESMERALDA	74.61
VALLE DEL CAUCA	GUAVIO	56.87
	ALTO ANCHICAYÁ	18.91
	CALIMA 1	77.64
	SALVAJINA	60.99

### PRONÓSTICO METEOROLÓGICO (jueves 30 y viernes 31 de enero de 2014)

REGIÓN	PRONÓSTICO
SABANA DE BOGOTÁ	<b>JUEVES:</b> En horas de la mañana cielo entre parcial y mayormente cubierto con predominio de tiempo seco. En la tarde se prevén lluvias y/o lloviznas principalmente en el Noroccidente de la Ciudad y de la Sabana. En la noche prevalecerán las condiciones secas. Se estima que la temperatura máxima este cercana a los 19 °C. <b>VIERNES:</b> Durante gran parte de la jornada se mantendrán las condiciones de tiempo seco en amplios sectores, excepto en el Occidente de la Sabana y de la Ciudad, donde; no se descartan lloviznas en las horas de la tarde.
ANDINA	<b>JUEVES:</b> En las horas de la mañana son posibles precipitaciones ligeras a moderadas al Sur de Santander, sectores de Boyacá y Huila; lloviznas ligeras y ocasionales sobre la zona montañosa de Cauca y Nariño. Hacia finales de la tarde y en la noche son posibles lluvias ligeras a moderadas en Antioquia, Santander, Eje Cafetero, Valle, Cauca y Nariño. <b>VIERNES:</b> Se prevé cielo parcialmente nublado con lluvias en el Occidente de la región en zonas de Antioquia, Eje Cafetero y en las montañas de Valle del Cauca, Cauca y Nariño.
CARIBE	<b>JUEVES:</b> En horas de la mañana y primeras horas de la tarde, a lo largo de la región se presentará cielo entre ligeramente cubierto y parcialmente cubierto con predominio de tiempo seco. Finalizando la tarde se estima aumento de la nubosidad al Sur de la región, con probabilidad de lluvias al Sur de Córdoba y Bolívar. <b>VIERNES:</b> Se prevé que predominen las condiciones de tiempo seco y soleado en gran parte del área a lo largo de la jornada.
ARCHIPIÉLAGO DE SAN ANDRÉS, PROVIDENCIA Y SANTA CATALINA	<b>JUEVES:</b> Se pronostica cielo seminublado con predominio de tiempo seco durante la jornada. <b>VIERNES:</b> Cielo entre ligeramente cubierto y parcialmente cubierto con predominio de tiempo seco durante gran parte de la jornada.
MAR CARIBE	<b>JUEVES:</b> En el transcurso del día, predominarán las condiciones de tiempo seco y soleado con cielo entre ligera y parcialmente cubierto en amplios sectores del área marítima nacional. <b>VIERNES:</b> Cielo parcialmente nublado con predominio de tiempo seco y soleado en gran parte del área marítima durante la jornada.
PACÍFICA	<b>JUEVES:</b> Durante la mañana se tendrán lluvias de moderadas a fuertes en Chocó y en el litoral del Valle del Cauca, no se descarta la presencia de actividad eléctrica. En la tarde y noche lluvias moderadas al Sur Chocó y litoral de Valle del Cauca, Cauca y Nariño. <b>VIERNES:</b> Se mantendrán las condiciones nubosas con lluvias moderadas a fuertes en zonas de Chocó y litoral del Valle del Cauca; precipitaciones menos intensas en el litoral de Nariño y Cauca.
OCEANO PACÍFICO	<b>MARTES:</b> Se espera cielo seminublado con lluvias en amplios sectores del litoral Pacífico colombiano las más persistentes en cercanías a las costas de Cauca, Valle del Cauca y Sur de Chocó. <b>VIERNES:</b> Se prevé que se presenten precipitaciones en gran parte del litoral Pacífico, las más fuertes en las costas de Cauca, Valle del Cauca y Nariño.
INSULAR PACÍFICO	<b>JUEVES:</b> En la tarde se prevén lluvias en Gorgona, mientras que en Malpelo predominará el tiempo seco. <b>VIERNES:</b> Cielo parcialmente cubierto con lluvias y/o lloviznas esporádicas en horas de la tarde en Gorgona y predominio de tiempo seco en Malpelo.

REGIÓN	PRONÓSTICO
ORINOQUIA	<b>JUEVES:</b> Se esperan condiciones secas a lo largo de la jornada con cielo entre ligera y parcialmente cubierto. <b>VIERNES:</b> Cielo seminublado con predominio de tiempo seco y soleado sobre amplios sectores de la región.
AMAZONIA	<b>JUEVES:</b> Hacia la mañana se presentarán precipitaciones de moderadas a fuertes en Amazonas y Guainía. En la tarde y primeras horas de la noche las lluvias se concentrarán al Oriente de Amazonas, Guainía y Vaupés; lluvias de menor intensidad en el Piedemonte Amazónico. <b>VIERNES:</b> Durante la jornada se prevé cielo parcialmente nublado con lluvias principalmente en zonas de Amazonas, Vaupés, Guainía y Piedemonte Amazónico.

## ALERTAS VIGENTES Y PRODUCTOS ADICIONALES

Para mayor información sobre el pronóstico del estado del tiempo, informes técnicos diarios, comunicados especiales, mapas diarios de temperaturas máximas y mínimas e información diaria de precipitación se sugiere consultar los siguientes enlaces:

- [MAPA DIARIO DE TEMPERATURA MÁXIMA](#)
- [MAPA DIARIO DE TEMPERATURA MÍNIMA](#)
- <http://institucional.ideam.gov.co/isp/index.jsf>
- [INFORMACIÓN DIARIA DE PRECIPITACIÓN Y TEMPERATURA DE LOS PRINCIPALES AEROPUERTOS DEL PAÍS](#)
- [MOSAICO MAPAS DE PRECIPITACIÓN DIARIA EN MILÍMETROS](#)

## REGIÓN CARIBE

### ALERTA ROJA: INCENDIOS DE LA COBERTURA VEGETAL

Amenaza alta de ocurrencia de incendios de la cobertura vegetal en zonas de bosques, cultivos y pastos, localizados en los siguientes municipios y sectores aledaños:

DEPARTAMENTO	MUNICIPIOS
ATLANTICO	Barranquilla, Campo de la Cruz, Candelaria, Luruaco, Galapa, Luruaco, Malambo, Manatí, Polonuevo, Ponedera, Puerto Colombia, Repelón, Sabanagrande, Sabanalarga, Santa Lucía, Santo Tomás, Soledad, Tubará, Usiacurí y Suan.
BOLIVAR	Achí, Altos del Rosario, Arenal, Arjona, Arroyohondo, Barranco de Loba, Calamar, Cartagena de Indias, Cicuco, Clemencia, Córdoba, El Carmen de Bolívar, El Peñón, Hatillo de Loba, Magangué, Mahates, Margarita, Mompós, Montecristo, Morales, Pinillos, Regidor, Rioviejo, San Estanislao, San Fernando, San Jacinto, San Jacinto del Cauca, San Juan Nepomuceno, San Martín de Loba, Santa Catalina, Santa Rosa, Santa Rosa del Sur, Simití, Soplaviento, Talaigua Nuevo, Tiquisio, Turbaco, Turbaná, Villanueva y Zambrano.
CESAR	Aguachica, Agustín Codazzi, Astrea, Becerril, Bosconia, Chimichagua, Chiriguáná, Curumani, El Copey, El Paso, Gamarra, González, La Gloria, La Jagua de Ibrico, La Paz, Manaure Balcón del Cesar, Pailitas, Pelaya, Pueblo Bello, Río de Oro, San Diego, San Martín, Tamalameque y Valledupar.
CORDOBA	Ayapel, Buenavista, Canalete, Cereté, Chima, Chinú, Loricá, Los Córdoba, Momil, Montería, Moñitos, Montelíbano, Planeta Rica, Pueblo Nuevo, Puerto Escondido, Puerto Libertador San Andrés de Sotavento, San Antero, San Bernardo del Viento, San Carlos, San Pelayo, Tierralta y Purísima.
LA GUAJIRA	Albania, Barrancas, Dibulla, Distracción, El Molino, Fonseca, Hato Nuevo, La Jagua del Pilar, Maicao, Manaure, Ríohacha, San Juan del Cesar, Uribía, Urumita y Villanueva.
MAGDALENA	Algarrobo, Aracataca, Ariguani (El Difícil), Cerro de San Antonio, Chivolo, Ciénaga, El Banco, El Piñón, El Retén, Fundación, Guamal, Nueva Granada, Pijiño del Carmen, Pivijay, Plato, Puebloviejo, Remolino, Sabanas de San Ángel, Salamina, San Sebastián de Buenavista, San Zenón, Santa Ana, Santa Bárbara de Pinto, Santa Marta, Sitionuevo, Tenerife y Zona Bananera.
SUCRE	Buenavista, Caimito, Chalán, Colosó, Corozal, Coveñas, El Roble, Galeras, Guaranda, Los Palmitos, Majagual, Morroa, Ovejas, Palmito, San Benito Abad, San Juan de Betulia (Betulia), San Marcos, San Onófre, San Pedro, Sincé, Sincelejo, Sucre, Tolú y Toluvejo.

Se recomienda especial atención en el Parque Nacional Natural Sierra Nevada de Santa Marta, Parque Nacional Natural Macuira, Vía Parque Isla de Salamanca.

## REGIÓN ANDINA

### ALERTA ROJA: INCENDIOS DE LA COBERTURA VEGETAL

Amenaza alta de ocurrencia de incendios de la cobertura vegetal en zonas de bosques, cultivos y pastos, localizados en los siguientes municipios y sectores aledaños:

DEPARTAMENTO	MUNICIPIOS
ANTIOQUIA	Andes, Amalfí, Angostura, Copacabana, Girardota, Bello, Barbosa, Don Matías, Fredonia, Envidado, Jericó, Jardín, Medellín, Rionegro, Puerto Berrio, Santa Rosa de Osos, San Pedro, Urrao, Venecia, Yondó, Yolombó
BOYACÁ	Aquitania, Boavita, Campohermoso, Chiscas, Chita, Covarachía, Corrales, Cuitiva, Duitama, El Cocuy, Firavitoba, El Espino, Gámeza, Guacamayas, Guicán, Iza, Jericó, La Capilla, La Uvita, Labranzagrande, Mongua, Paipa, Pajarito, Panqueba, Paya, Pesca, Pisba, San Mateo, Siachoque, Ráquira, Sáchica, Samacá, San Pablo de Borbur, Sativanorte, Soatá, Socotá, Sogamoso, Somondoco, Sotaquirá, Susacón, Sutatenza, Tinjaca, Tibasosa, Tinjacá, Tipacoque, Toca, Tota, Topaga, Turmequé, Tutá, Umbita, Ventaquemada
CUNDINAMARCA	Albán, Anapoima, Anolaima, Apulo, Arbeláez, Bojacá, Bogotá D.C., Cabrera, Cajicá, Cáqueza, Chia, Chiquaque, Cota, Choachí, Chocontá, Cachipay, Cogua, Cucunubá, El Rosal, Facatativá, Fomeque, Fosca, Funza, Fusagasugá, Gachancipá, Gachetá, Gama, Guachetá, Guasca, Guatavita, Guayabal de Siquima, Gutiérrez, Guayabetal, Jerusalén, Junín, La Calera, La Mesa, Lenguaque, Machetá, Madrid, Manta, Medina, Paratebuena, Quipile, Mosquera, Nemocón, Pasca, Quetame, Quipile, San Bernardo, San Francisco, Sesquilé, Sibaté, Susa, Sopó, Subachoque, Suesca, Tabío, Tausa, Tenjo, Tocaima, Tocancipa, Ubaque, Ubaté, Uña, Venecia, Villapinzón, Viotá, Zipacón y Zipaquirá.
HUILA	Algeciras, Campoalegre, Acevedo, Agrado, Aipe, Altamira, Baraya, Colombia, Elias, Gigante, Guadalupe, La Plata, Oporapa, Palermo, Pital, Pitalito, Neiva, Salado blanco, Suaza, Iquira, Teruel, Tarquí, Tello, Tesalia, Timaná, Villavieja.
NORTE DE SANTANDER	Ábrego, Arboledas, Bochalema, Bucarasica, Cáchira, Cácuta, Chinácota, Chitagá, Convención, Cúcuta, Cucutilla, Durania, El Carmen, El Tarra, El Zulia, Gramalote, Hacarí, Herrán, Labateca, Los Patios, La Playa, Mutiscua, Ocaña, Pamplona, Ragonvalia, Salazar, San Calixto, San Cayetano, Santiago, Teorama, Tibú, Villa del Rosario y Villa Caro.
SANTANDER	Aratoca, Barichara, Bucaramanga, California, Carcasí, Cerrito, Cepitá, Cimitarra, Curití, Capitanejo, Charta, El Playón, Concepción, Floridablanca, Galán, Girón, Guaca, Jordán, Lebrija, Los Santos, Matanza, Molagavita, Macaravita, Onzaga, Piedecuesta, Rionegro, San Andrés, San Miguel, San Vicente de Chucurí, Santa Bárbara, Suratá, Villanueva, Zapatoca
TOLIMA	Alpujarra, Ambalema, Coyaima, Cunday, Espinal, Dolores, Natagaima, Purificación, San Antonio y Villarrica.
VALLE DEL CAUCA	Ansermanuevo, Alcalá, Buga, Caicedonia, El Cerrito, El Águila, El Cairo, El Dovio, Ginebra, Versalles, Argelia, Bolívar, El Cerrito, Florida, Guacarí, Jamundi, La Cumbre, Palmira, Pradera, Restrepo, Vijes, Tuluá, Toro, Ulloa, Yotoco, Yumbo y Zarzal.

Se recomienda especial atención en los Parques Nacionales Naturales de Los Nevados, Parque Santa Emilia. Así como en los Páramos de Almorzadero (Santander), Rabanal (Boyacá) y Guerrero (Cundinamarca).

### ALERTA NARANJA: DESLIZAMIENTOS DE TIERRA

Amenaza alta por deslizamientos de tierra en áreas inestables en los departamentos:

DEPARTAMENTO	MUNICIPIOS
CALDAS	Samaná
CUNDINAMARCA	La Vega

### ALERTA AMARILLA: DESCENSO DE NIVELES DEL RÍO MAGDALENA EN SU CUENCA MEDIA.

Continúa el desplazamiento de una onda que genera un leve ascenso en los niveles del río Magdalena en la cuenca media debido a eventos de precipitación en horas de la noche y la madrugada, a la altura de la estación Barrancabermeja. Sin embargo, se sugiere mantener la alerta amarilla en este sector por cuanto los niveles de reducción (pueden generar restricciones en la navegación fluvial). Se recomienda a los usuarios estar atentos a los comunicados que en tal sentido pueden emitir las capitanías del Puerto.

**ALERTA AMARILLA: HELADAS**

En el altiplano cundiboyacense se prevén descensos de la temperatura mínima del aire en horas de la madrugada de los próximos días, se recomienda a floricultores y agricultores en general estar atentos a la evolución de las condiciones meteorológicas y tomar las medidas preventivas adecuadas en los siguientes municipios:

DEPARTAMENTO	MUNICIPIOS
CUNDINAMARCA	Tabio, Facatativá, Soacha, Chocontá, Guasca, Zipaquirá, Choachí, Madrid, Tenjo, Sopo, Mosquera, Chia, Cota, Funza, Madrid, Sesquile, Subachoque, Tocancipa.

**REGIÓN PACÍFICA****ALERTA ROJA: DESLIZAMIENTOS DE TIERRA**

Amenaza alta a muy alta por deslizamientos de tierra en áreas inestables en los departamentos:

DEPARTAMENTO	MUNICIPIOS
NARIÑO	Barbacoas.

**ALERTA NARANJA: DESLIZAMIENTOS DE TIERRA**

Amenaza alta por deslizamientos de tierra en áreas inestables en los departamentos:

DEPARTAMENTO	MUNICIPIOS
CAUCA	El Tambo, López y Timbiquí.
CHOCÓ	Alto Baudó, Atrato, Bajo Baudó, Condoto, El Cantón del San Pablo, Istmina, Lloró, Medio Baudó, Medio San Juan, Nóvita, Quibdó y Río Quito.
NARIÑO	Maguí, Ricaurte, Roberto Payán y Tumaco.

**REGIÓN ORINOQUIA****ALERTA ROJA: INCENDIOS DE LA COBERTURA VEGETAL**

Amenaza alta de ocurrencia de incendios de la cobertura vegetal en zonas de bosques, cultivos y pastos, localizados en los siguientes municipios y sectores aledaños:

DEPARTAMENTO	MUNICIPIOS
ARAUCA	Arauca, Arauquita, Fortul. Puerto Rondón, Cravo Norte y Tame.
CASANARE	Aguazul, Chámeza, Hato Corozal, La Salina, Maní, Monterrey, Nunchía, Orocué, Paz de Ariporo, Pore, Sabanalarga, San Luis de Palenque, Recetor, Sácamá, Támara, Tauramena, Trinidad, Villanueva y Yopal.
META	Acacias, Barranca de Upiá, Cabuyaro, Cubarral, Cumaral, El Castillo, El Dorado, Fuente de Oro, Granada, La Macarena, Mesetas, Lejanías, Mapiripán, Puerto Concordia, Puerto Gaitán, Puerto Lleras, Puerto López, Puerto Rico, Restrepo, San Juan de Arama, San Carlos de Guároa, San Martín, La Uribe, Villavicencio y Vistahermosa.
VICHADA	Cumaribo, La Primavera, Puerto Carreño, San José de Ocutá, Santa Rita y Santa Rosalía.

**REGIÓN AMAZÓNICA****ALERTA ROJA: INCENDIOS DE LA COBERTURA VEGETAL**

Amenaza alta de ocurrencia de incendios de la cobertura vegetal en zonas de bosques, cultivos y pastos, localizados en los siguientes municipios y sectores aledaños:

DEPARTAMENTO	MUNICIPIOS
CAQUETA	Florencia, Cartagena del Chaira y San Vicente del Caguán.
GUAVIARE	San José de Guaviare
GUAINIA	Inírida y Barranco Mina
VAUPES	Mitú y Cururo.

Se recomienda especial atención en el Parque Nacional Natural Cordillera Los Picachos.

**MAR CARIBE****ALERTA NARANJA: OLEAJE Y VIENTO**

Para el día de hoy se estiman vientos con velocidades entre 25 y 30 nudos (46 y 56 Km/h) en amplios sectores del Mar Caribe colombiano, no se descartan ráfagas de hasta 35 nudos (65 Km/h), la altura del oleaje oscilará entre 3.0 y 4.0 metros. En frente a las costas de Santa Marta, Barranquilla y Cartagena se prevén vientos con intensidades desde los 20 a 25 nudos (37 y 46 Km/h) en dirección Este-Noreste. Se recomienda extremar las medidas de seguridad para todas las actividades marítimas.

**OCÉANO PACÍFICO****ALERTA AMARILLA: TIEMPO LLUVIOSO**

Durante la jornada se estima que se presenten lluvias entre moderadas y fuertes en gran parte del Pacífico colombiano, especialmente en el litoral de Chocó, Cauca y de Valle de Cauca. Por esta razón se recomienda a los habitantes costeros estar atentos a este fenómeno y a los usuarios de pequeñas embarcaciones consultar con las Capitanías de puerto antes de zarpar.

**ALERTA AMARILLA: PLEAMAR**

Desde el día de mañana 31 de enero y hasta el próximo 4 de febrero se espera una de las pleamares más significativas en el litoral Pacífico colombiano, asociado con la marea astronómica. Se recomienda a habitantes costeros estar atentos a la evolución del fenómeno.

**ALERTA ROJA PARA TOMAR ACCIÓN** Advierte a los sistemas de prevención y atención de desastres sobre la amenaza que puede ocasionar un fenómeno con efectos adversos sobre la población, el cual requiere la atención inmediata por parte de la población y de los cuerpos de atención y socorro. Se emite una alerta sólo cuando la identificación de un evento extraordinario indique la probabilidad de amenaza inminente y cuando la gravedad del fenómeno implique la movilización de personas y equipos, interrumpiendo el normal desarrollo de sus actividades cotidianas.

**ALERTA NARANJA PARA PREPARARSE** Indica la presencia de un fenómeno. No implica amenaza inmediata y como tanto es catalogado como un mensaje para informarse y prepararse. El aviso implica vigilancia continua ya que las condiciones son propicias para el desarrollo de un fenómeno, sin que se requiera permanecer alerta.

**ALERTA AMARILLA PARA INFORMARSE** Es un mensaje oficial por el cual se difunde información. Por lo regular se refiere a eventos observados, reportados o registrados y puede contener algunos elementos de pronóstico a manera de orientación. Por sus características preterritas y futuras difiere del aviso y de la alerta, y por lo general no está encaminado a alertar sino a informar.

**CONDICIONES NORMALES** Indica que no existe ninguna clase de alerta para la región o zona mencionada.

°C: grados Celsius; m: metros; mm: milímetros; msnm: metros sobre nivel del mar; Km/h: kilómetros sobre hora

GOES: Geostationary Operational Environmental Satellites (Satélite Geoestacionario Operacional Ambiental).

GOES-13 es el designado GOES-Este, localizado en 75° W sobre el ecuador geográfico.

HLC: hora local colombiana

PNN: Parque Nacional Natural; SFF: Santuario de Fauna y Flora

Omar FRANCO TORRES, Director General  
Christian EUSCATEGUI COLLAZOS, Jefe Oficina del Servicio de Pronósticos y Alertas

Profesionales en turno:

Leidy RODRIGUEZ, Diego SUAREZ, Henry RÓMERO, Gloria ARANGO, María CARDONA, Mauricio TORRES y Juan Francisco ALAMEDA.

Internet: <http://www.ideam.gov.co>

Correos electrónicos: [servicio@ideam.gov.co](mailto:servicio@ideam.gov.co), [alertasideam@ideam.gov.co](mailto:alertasideam@ideam.gov.co)

Carrera 10 N° 20 - 30 \*\* Piso 9, Bogotá, D.C.

Teléfono: 3527160 ext. 1334-1336.

Siganos en **Twitter: @IDEAMColombia; Facebook: [www.facebook.com/ideam.instituto](http://www.facebook.com/ideam.instituto) YouTube: Canal de Instituto IDEAM / <http://www.youtube.com/user/InstitutoIDEAM>**