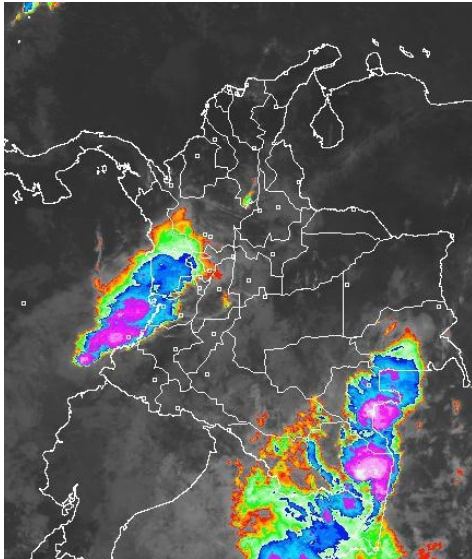


## CONDICIONES HIDROMETEOROLÓGICAS ACTUALES

Núcleos nubosos densos se ubican sobre el centro y sur de la región Pacífica y al oriente de la Amazonia colombiana. Cielos ligeros o parcialmente nublados predominan sobre vastos sectores del territorio nacional. Se mantiene la **ALERTA ROJA** por probabilidad de incendios, especialmente en las regiones Caribe, Andina, Orinoquía y Amazonia.

## IMÁGEN SATELITAL

Imagen GOES-13 \* 19 de enero de 2014 \* Hora 8:45 a.m. HLC



## PRONÓSTICO CONDICIONES METEOROLÓGICAS ESPECIALES

ÁREA DEL VOLCÁN CERRO MACHÍN			
Cielo seminublado y lluvias ocasionales.			
El Servicio Geológico Colombiano lo reporta en <b>NIVEL AMARILLO (III): CAMBIOS EN EL COMPORTAMIENTO DE LA ACTIVIDAD VOLCANICA</b> . 4.80 -75.62			
ELEVACIÓN (pies)	DIRECCIÓN	VELOCIDAD	
		NUDOS	Km/h
10,000	ESTE	06	11
18,000	ESTE	09	17
24,000	SUR	11	22
30,000	SUR	27	50
ÁREA DEL VOLCÁN NEVADO DEL HUILA			
Cielo semicubierto y lloviznas ocasionales.			
El Servicio Geológico Colombiano lo reporta en <b>NIVEL AMARILLO (III): CAMBIOS EN EL COMPORTAMIENTO DE LA ACTIVIDAD VOLCANICA</b> . 2.92 -76.05			
ELEVACIÓN (pies)	DIRECCIÓN	VELOCIDAD	
		NUDOS	Km/h
10,000	SURESTE	08	15
18,000	ESTE	12	22
24,000	SUR	13	24
30,000	SUR	26	48
ÁREA DEL VOLCÁN GALERAS			
Cielo parcialmente cubierto; probables lloviznas en horas de la tarde y noche.			
El Servicio Geológico Colombiano lo reporta en <b>NIVEL AMARILLO (III): CAMBIOS EN EL COMPORTAMIENTO DE LA ACTIVIDAD VOLCANICA</b> . 1.55 -77.37			
ELEVACIÓN (pies)	DIRECCIÓN	VELOCIDAD	
		NUDOS	Km/h
10,000	ESTE	07	13
18,000	ESTE	14	26
24,000	SUR	10	18
30,000	SUROESTE	24	44
ÁREA DEL VOLCÁN NEVADO DEL RUIZ			
Cielo parcialmente nublado y lloviznas ocasionales.			
El Servicio Geológico Colombiano lo reporta en <b>NIVEL AMARILLO (III): CAMBIOS EN EL COMPORTAMIENTO DE LA ACTIVIDAD VOLCANICA</b> . 4.89 -75.32			
ELEVACIÓN (pies)	DIRECCIÓN	VELOCIDAD	
		NUDOS	Km/h
10,000	ESTE	06	11
18,000	ESTE	10	18
24,000	SUR	12	22
30,000	SUR	27	50

## LO MÁS DESTACADO

**ALERTA ROJA. PARA TOMAR ACCIÓN** **ALERTA NARANJA. PARA PREPARARSE** **ALERTA AMARILLA. PARA INFORMARSE**

<b>LLUVIAS</b>	En las últimas 24 horas las precipitaciones más significativas se presentaron sobre sectores de la región Pacífica y Amazónica. El registro más alto se reportó en el municipio de Güapi ( <b>Cauca</b> ), con <b>115.0 mm</b> .
<b>ALERTA ROJA</b>	· Por incendios de la cobertura vegetal en zonas de bosques, cultivos y pastos, localizados en amplios sectores de las regiones Caribe, Orinoquía y Andina.
<b>ALERTA NARANJA</b>	· Por deslizamientos de tierra en áreas inestables y de alta pendiente localizadas en los departamentos de: Caldas y Cauca.
<b>ALERTA AMARILLA</b>	· Por condiciones propicias para la ocurrencia de heladas en áreas del altiplano Cundiboyacense y sectores del departamento de Santander
<b>OTROS</b>	Durante el mes de enero se espera continúe prevaleciendo la temporada seca o de menos lluvias de comienzo de año, situación que mantendrá la posibilidad de elevadas temperaturas del aire y de incendios de la cobertura vegetal en varios sectores de las regiones Caribe y Orinoquía y a lo largo de los valles interandinos.



Consulte todos los días el pronóstico del tiempo y las alertas hidrometeorológicas vigentes del IDEAM, en un formato de calidad. Alrededor de las 7:30 a. m. está a disposición del público en [www.ideam.gov.co](http://www.ideam.gov.co). Se puede ver también en dispositivos móviles. [AQUÍ](#)

## PRECIPITACIONES

A continuación se relacionan los municipios donde en las últimas 24 horas se registraron precipitaciones iguales o superiores a **20.0 mm**:

DEPARTAMENTO	MUNICIPIO
AMAZONAS	Leticia (42.8)
CAUCA	Guapi (115.0), López (75.0), Timbiquí (30.0), Cajibío (22.0)
CHOCO	Condoto (38.0)
CUNDINAMARCA	Guayabetal (44.0)
GUAINIA	Inírida (74.0)
META	Acacias (25.0), Puerto Lleras (25.0), Villavicencio (23.0), Puerto Rico (21.0)
NORTE DE SANTANDER	Toledo (80.0), Chitagá (25.9)
PUTUMAYO	San Francisco (34.5), Mocoa (30.0), Santiago (26.0)
TOLIMA	Chaparral (36.7)
VALLE DEL CAUCA	Buenaventura (69.0)
VAUPES	Mitú (69.0)

## TEMPERATURAS MÁXIMAS

A continuación se relacionan los municipios donde en las últimas 24 horas se registraron temperaturas iguales o superiores a **35.0°C**:

DEPARTAMENTO	MUNICIPIO
ANTIOQUIA	Fredonia (36.4)
ATLANTICO	Manatí (37.0), Repelón (36.3)
BOLIVAR	María La Baja (35.8), El Carmen De Bolívar (35.4), Zambrano (35.4), Arjona (35.4)
CESAR	Valledupar (38.4), Agustín Codazzi (36.0), La Gloria (35.6)
HUILA	Villavieja (35.0)
LA GUAJIRA	Urumita (35.2)
MAGDALENA	Zona Bananera (35.4), Pivijay (35.2)
SANTANDER	Barrancabermeja (35.2)
TOLIMA	Saldaña (35.0)

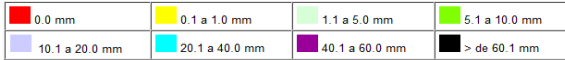
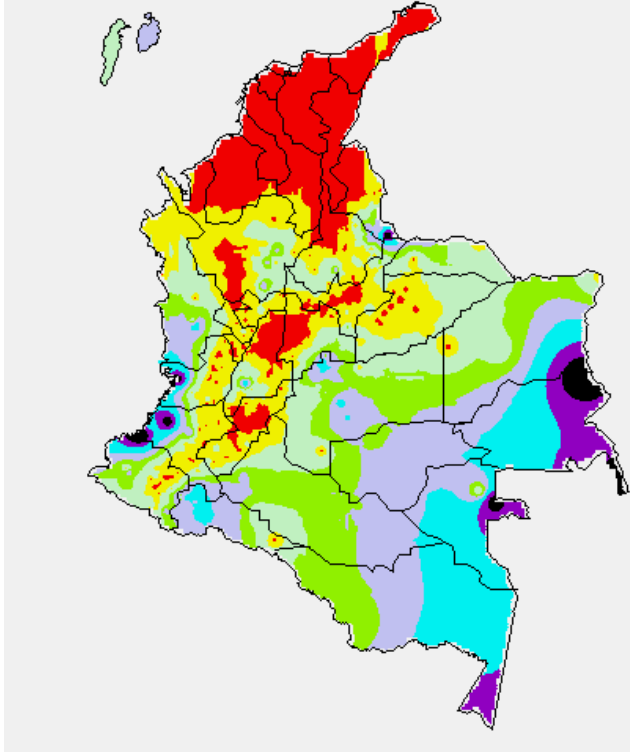
## TEMPERATURAS MÍNIMAS

A continuación se relacionan los municipios donde en las últimas 24 horas se registraron temperaturas iguales o inferiores a **5.0°C** y que eventualmente correrían el riesgo de helada:

DEPARTAMENTO	MUNICIPIO
BOYACÁ	Duitama (4.6 °C), Toca (5.0°C)

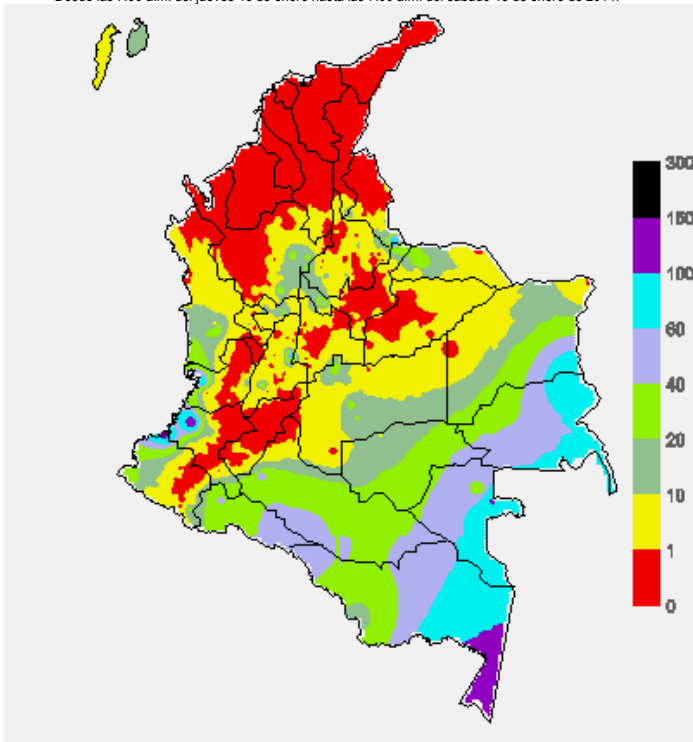
### MAPA DE PRECIPITACIÓN DIARIA

Desde las 7:00 a.m. del sábado 18 de enero de 2014 hasta las 7:00 a.m. del domingo 19 de enero de 2014.



### MAPA DE PRECIPITACIÓN ACUMULADA DE LOS ÚLTIMOS 3 DÍAS

Desde las 7:00 a.m. del jueves 16 de enero hasta las 7:00 a.m. del sábado 18 de enero de 2014.



### ESTADO DE LOS EMBALSES

A continuación se relacionan los volúmenes útiles diarios (expresados en porcentaje) de reservas de algunos embalses de acuerdo con información consultada en XM.

ZONA	EMBALSE	VOLUMEN ÚTIL DIARIO (%)		
ANTIOQUIA	MIEL I	92.74		
	MIRAFLORES	89.54		
	PEÑOL	65.58		
	PLAYAS	58.18		
	PORCE II	15.03		
	PORCE III	45.94		
	PUNCHINÁ	55.57		
	RIOGRANDE2	80.89		
	SAN LORENZO	90.15		
	TRONERAS	14.61		
CARIBE	URRÁ I	77.08		
CENTRO	AGREGADO BOGOTÁ	60.16	NEUSA	63.20
			SISGA	56.86
			TOMINÉ	60.08
	BETANIA	77.77		
	MUÑA	64.34		
	PRADO	97.00		
ORIENTE	CHUZA	50.29		
	ESMERALDA	82.96		
	GUAVIO	65.19		
VALLE DEL CAUCA	ALTO ANCHICAYÁ	29.81		
	CALIMA 1	77.00		
	SALVAJINA	73.14		

### PRONÓSTICO METEOROLÓGICO (Domingo 19 y lunes 20 de enero de 2014)

REGIÓN	PRONÓSTICO
SABANA DE BOGOTÁ	<b>DOMINGO:</b> Cielo parcialmente cubierto; lloviznas o lluvias ligeras y dispersas en la Ciudad, y al oriente y norte de la Sabana. Se prevé una temperatura máxima de 19°C <b>LUNES:</b> Se prevé cielo entre parcialmente nublado, con predominio de tiempo seco. No se descartan lluvias ligeras de corta duración en el Occidente y Norte de la Ciudad y de la Sabana.
ANDINA	<b>DOMINGO:</b> Cielo parcialmente nublado. Lluvias moderadas en sectores de Antioquia y Eje Cafetero; precipitaciones de menor intensidad en sectores del altiplano cundiboyacense, Tolima, Cauca y Valle del Cauca. <b>LUNES:</b> Se prevé lluvias ligeras en sectores de Antioquia, eje cafetero, Tolima, Valle del Cauca, Cauca y Nariño.
CARIBE	<b>DOMINGO:</b> Cielo entre ligera y parcialmente nublado. Lluvias ligeras en sectores de Córdoba, Sucre, Magdalena y Cesar. <b>LUNES:</b> Cielo parcialmente nublado. Lluvias ocasionales en sectores de Córdoba, estribaciones de la Sierra Nevada de Santa Marta, Magdalena y Cesar.
ARCHIPIÉLAGO DE SAN ANDRÉS, PROVIDENCIA Y SANTA CATALINA	<b>DOMINGO:</b> Se estima cielo parcialmente nublado. Lloviznas ocasionales. <b>LUNES:</b> Durante la jornada se prevé cielo parcialmente cubierto. Probables lluvias en la tarde y noche.
MAR CARIBE	<b>DOMINGO:</b> Aunque en gran parte de la jornada se espera cielo entre ligera y parcialmente nublado con predominio de tiempo seco, es probable la ocurrencia de lluvias al Occidente del Área Marítima Nacional y en zonas aledañas al litoral de Córdoba y Urabá, principalmente en horas de la tarde y noche. <b>LUNES:</b> Cielos parcialmente nublado. Al Occidente del Mar Caribe colombiano se prevén lluvias en horas de la tarde y noche.
PACÍFICA	<b>DOMINGO:</b> Cielo mayormente cubierto. Lluvias, moderadas o fuertes, al Sur de Chocó y en sectores de Valle del Cauca; Precipitaciones de menor intensidad en Cauca y Nariño; no se descarta actividad eléctrica. <b>LUNES:</b> Se estima cielo mayormente cubierto. Lluvias de variada intensidad en sectores de Valle y Chocó.
OCÉANO PACÍFICO	<b>DOMINGO:</b> Cielo seminublado. Se prevén lluvias, acompañadas en algunos casos de actividad eléctrica, en el Centro y Sur de la zona marítima nacional, incluido el litoral. <b>LUNES:</b> Durante la jornada se prevé cielo entre parcial y mayormente cubierto, con lluvias especialmente en cercanía al litoral central y norte: las de mayor intensidad se prevén frente a las costas de Valle del Cauca, Cauca y Chocó.
INSULAR PACÍFICO	<b>DOMINGO:</b> Durante la jornada se estima cielo entre parcial y mayormente cubierto, con precipitaciones en Gorgona y Malpelo. <b>LUNES:</b> Se esperan lluvias en horas de la tarde y noche en Gorgona. En Malpelo predominaran las condiciones de tiempo seco.

CONTINUACIÓN PRONÓSTICO METEOROLÓGICO

REGIÓN	PRONÓSTICO
ORINOQUIA	<b>DOMINGO:</b> Cielo parcialmente nublado. Lluvias ligeras en sectores de Vichada, Meta y Casanare. <b>LUNES:</b> En la mañana predominarán las condiciones secas en amplio sectores de la región. En horas de la tarde y noche se estiman precipitaciones en sectores de Meta y Vichada.
AMAZONIA	<b>DOMINGO:</b> Cielo mayormente nublado. Lluvias moderadas en sectores de Amazonas, Vaupés y Guainía, con probables tormentas eléctricas. Precipitaciones de menor intensidad en Caquetá, Putumayo y Guaviare. <b>LUNES:</b> Cielo parcialmente cubierto. Lluvias en sectores de Amazonas, Vaupés y Guainía. No se descartan lluvias ligeras en horas de la tarde en el Piedemonte Amazónico.

### ALERTAS VIGENTES Y PRODUCTOS ADICIONALES

Para mayor información sobre el pronóstico del estado del tiempo, informes técnicos diarios, comunicados especiales, mapas diarios de temperaturas máximas y mínimas e información diaria de precipitación se sugiere consultar los siguientes enlaces:

- [MAPA DIARIO DE TEMPERATURA MÁXIMA](#)
- [MAPA DIARIO DE TEMPERATURA MÍNIMA](#)
- <http://institucional.ideam.gov.co/jsp/index.jsf>
- [INFORMACIÓN DIARIA DE PRECIPITACIÓN Y TEMPERATURA DE LOS PRINCIPALES AEROPUERTOS DEL PAÍS](#)
- [MOSAICO MAPAS DE PRECIPITACIÓN DIARIA EN MILÍMETROS](#)

### REGIÓN CARIBE

**ALERTA ROJA:** INCENDIOS DE LA COBERTURA VEGETAL

Amenaza Alta de ocurrencia de incendios de la cobertura vegetal en zonas de bosques, cultivos y pastos, localizados en los siguientes municipios y sectores aledaños:

DEPARTAMENTO	MUNICIPIOS
ATLANTICO	Campo de la Cruz, Candelaria, Luruaco, Manatí, Ponedera, Repelón, Sabanalarga, Santa Lucía y Suan.
BOLIVAR	Achí, Arjona, Arroyohondo, Barranco de Loba, Calamar, Cartagena de Indias, Cicuco, Clemencia, Córdoba, El Carmen de Bolívar, El Peñón, Hatillo de Loba, Magangué, Mahates, Margarita, Mompos, Montecristo, Morales, Pinillos, Regidor, San Estanislao, San Fernando, San Jacinto, San Jacinto del Cauca, San Juan Nepomuceno, San Martín de Loba, Santa Catalina, Santa Rosa, Santa Rosa del Sur, Simití, Soplaviento, Talaiigua Nuevo, Turbaco, Turbaná, Villanueva, y Zambrano.
CESAR	Aguachica, Agustín Codazzi, Astrea, Becerril, Bosconia, Chimichagua, Chiriguana, Curumaní, El Copey, El Paso, González, La Gloria, La Jagua de Ibirico, La Paz, Manure Balcón del Cesar, Pailitas, Pelaya, Pueblo Bello, Río de Oro, San Alberto, San Diego, San Martín, Tamalameque y Valledupar.
LA GUAJIRA	Albania, Barrancas, Dibulla, Distracción, El Molino, Fonseca, Hato Nuevo, La Jagua del Pilar, Maicao, Manure, Riohacha, San Juan del Cesar, Uribia, Urumita y Villanueva.
MAGDALENA	Algarrobo, Aracataca, Ariguaní (El Difícil), Cerro de San Antonio, Chivolo, Ciénaga, El Banco, El Piñón, El Retén, Fundación, Guamal, Nueva Granada, Pijiño del Carmen, Pivijay, Plato, Puebloviejo, Remolino, Sabanas de San Ángel, Salamina, San Sebastián de Buenavista, San Zenón, Santa Ana, Santa Bárbara de Pinto, Santa Marta, Sitionuevo, Tenerife y Zona Bananera.
SUCRE	Buenavista, Caimito, Chalán, Coloso, Corozal, Coveñas, El Roble, Galeras, Guaranda, Los Palmitos, Majagual, Morroa, Ovejas, Palmito, San Benito Abad, San Juan de Betulia (Betulia), San Marcos, San Onofre, San Pedro, Sincé, Sincelajo, Sucre, Tolú y Toluvejo.

Se recomienda especial atención en el Parque Nacional Natural Sierra Nevada de Santa Marta, Parque Nacional Natural Macuira, Via Parque Isla de Salamanca.

### REGIÓN ANDINA

**ALERTA ROJA:** INCENDIOS DE LA COBERTURA VEGETAL

Amenaza Alta de ocurrencia de incendios de la cobertura vegetal en zonas de bosques, cultivos y pastos, localizados en los siguientes municipios y sectores aledaños:

CONTINUACIÓN

DEPARTAMENTO	MUNICIPIOS
ANTIOQUIA	Amalfi, Barbosa, Bello, Don Matías, Envigado, Jericó, Puerto Berrio, Santa Rosa de Osos, San Pedro, Urrao, Yondó, Zaragoza y Yombó.
BOYACA	Aquitania, Campohermoso, Chiscas, Chita, Covarachia, Cuitiva, Duitama, El Cocuy, El Espino, Guacamayas, Guicán, Iza, Jericó, La Capilla, La Uvita, Labranzagrande, Mongua, Paipa, Pajarito, Panqueba, Pisba, Ráquira, Sáchica, Samacá, San Pablo de Borbur, Sativanorte, Soatá, Socotá, Sogamoso, Somondoco, Sotaquirá, Susacón, Sutatenza, Tasco, Tibasosa, Tinjacá, Tipacoque, Toca, Topaga, Turmequé, Tuta, Umbita, Ventaquemada y Villa de Leiva.
CUNDINAMARCA	Albán, Anapoima, Anolaima, Apulo, Arbeláez, Bojacá, Cabrera, Cajicá, Cáqueza, Chía, Chipaque, Choachí, Chocontá, Cogua, Cucunubá, El Rosal, Facatativá, Fomeque, Fosca, Funza, Fusagasugá, Gachancipá, Gachetá, Gama, Guachetá, Guasca, Guatavita, Guayabal de Siquima, Gutiérrez, Jerusalén, Junín, La Calera, La Mesa, Lenguaque, Machetá Madrid, Mosquera, Nemocón, Pasca, Quetame, Quipile, San Bernardo, San Francisco, Sesquilé, Sibate, Sopó, Subachoque, Suesca, Supatá, Tabio, Tausa, Tenjo, Tocaima, Tocancipa, Ubaté, Une, Venecia, Villapinzón, Viotá, Zipacón y Zipaquirá.
HUILA	Algeciras, Campoalegre, Acevedo, Agrado, Aipe, Altamira, Baraya, Colombia, Elías, Garzón, Gigante, Guadalupe, La Plata, Oporapa, Paicó, Palermo, Pital, Pitalito, Salado blanco, Suaza, Iquira, Teruel, Tarqui, Tello, Tesalia, Timaná, Villavieja.
NORTE DE SANTANDER	Ábrego, Arboledas, Bochalema, Bucarasica, Cáchira, Cócota, Chinácota, Chitagá, Convención, Cúcuta, Cucutilla, Durania, El Carmen, El Tarra, Gramalote, Hacarí, Herrán, Labateca, Los Patios, Mutiscua, Ocaña, Pamplona, Ragonvalia, Salazar, San Calixto, Santiago, Teorama, Tibú, Toledo y Villa Caro.
SANTANDER	Bucaramanga, Capitanejo, Cerrito, Concepción, Floridablanca, Guaca, Lebrija, Macaravita, Onzaga, Piedecuesta, Rionegro, San Miguel, San Vicente de Chucurí, Tona y Vetas.
TOLIMA	Alpujarra, Ambalema, Dolores, San Antonio y Villarrica

Se recomienda especial atención en los Parques Nacionales Naturales de Los Nevados, Parque Santa Emilia. Así como en los Páramos de Almorzadero (Santander), Rabanal (Boyacá) y Guerrero (Cundinamarca)

**ALERTA NARANJA:** DESLIZAMIENTOS DE TIERRA

Se pronostica amenaza alta por deslizamientos de tierra en áreas inestables en los departamentos:

DEPARTAMENTO	MUNICIPIOS
CALDAS	Samaná.

**ALERTA AMARILLA:** HELADAS

En el altiplano cundiboyacense se prevén descensos de la temperatura mínima del aire en horas de la madrugada de los próximos días, se recomienda a floricultores y agricultores en general estar atentos a la evolución de las condiciones meteorológicas y tomar las medidas preventivas adecuadas en los siguientes municipios:

DEPARTAMENTO	MUNICIPIOS
BOYACÁ	Cerinza, Duitama, Paipa, Tunja y Sogamoso.
CUNDINAMARCA	Chía, Chocontá, Cota, Facatativá, Funza, Madrid, Mosquera, Sesquilé, Sopó, Subachoque, Tabio, Tenjo, Tocancipa, Zipaquirá.

### REGIÓN PACÍFICA

**ALERTA NARANJA:** DESLIZAMIENTOS DE TIERRA

Amenaza alta por deslizamientos de tierra en áreas inestables en los departamentos:

DEPARTAMENTO	MUNICIPIOS
CAUCA	López de Micay, Timbiquí y El Tambo.

## REGIÓN ORINOQUIA

### ALERTA ROJA: INCENDIOS DE LA COBERTURA VEGETAL

Amenaza Alta de ocurrencia de incendios de la cobertura vegetal en zonas de bosques, cultivos y pastos, localizados en los siguientes municipios y sectores aledaños:

DEPARTAMENTO	MUNICIPIOS
ARAUCA	Arauca, Cravo Norte y Tame.
CASANARE	Aguazul, Chámeza, Hato Corozal, La Salina, Maní, Nunchía, Orocué, Paz de Ariporo, Pore, Recetor, Sacamá, San Luis de Palenque, Támara, Tauramena, Trinidad, Villanueva y Yopal.
META	Acacías, Cubarral, Cumaral, El Castillo, El Dorado, Fuente de Oro, Granada, La Macarena, Lejanías, Mapiripán, Mesetas, Puerto Concordia, Puerto Gaitán, Puerto Lleras, Puerto López, Puerto Rico, Restrepo, San Juan de Arama, San Carlos de Güaroa, San Martín, Uribe, Villavicencio y Vistahermosa.
VICHADA	Cumaribo, La Primavera, Puerto Carreño y Santa Rosalía.

Se recomienda especial atención en el Parque Nacional Natural Cordillera Los Picachos.

## REGIÓN AMAZÓNICA

### ALERTA ROJA: INCENDIOS DE LA COBERTURA VEGETAL

Amenaza Alta de ocurrencia de incendios de la cobertura vegetal en zonas de bosques, cultivos y pastos, localizados en los siguientes municipios y sectores aledaños:

DEPARTAMENTO	MUNICIPIOS
CAQUETA	Cartagena del Chaira y San Vicente del Caguán.

## MAR CARIBE

### ALERTA NARANJA: OLEAJE Y VIENTO

Se estima para el día de hoy en amplios sectores del Caribe colombiano, incluyendo el Archipiélago de San Andrés y Providencia, altura del oleaje oscilando entre 2.0 y 3.0 metros, con velocidad del viento entre 25 a 30 nudos (46 y 56 Km/h) y posibilidad de rachas de vientos de hasta 35 nudos (65 Km/h). Por lo tanto, se recomienda a pescadores y usuarios de embarcaciones de bajo calado consultar con las Capitanías de Puerto antes de zarpar y a los bañistas estar atentos a la evolución del fenómeno.

## OCÉANO PACÍFICO

### ALERTA AMARILLA: OLEAJE Y VIENTO

Se estima que para el día de hoy en la cuenca alta del océano Pacífico colombiano altura del oleaje oscilando entre 1.0 y 2.0 metros y vientos entre 10 y 20 nudos (18 y 37 Km/h). Por lo tanto, se recomienda a pescadores y usuarios de embarcaciones de bajo calado consultar con las Capitanías de Puerto antes de zarpar.

**ALERTA ROJA, PARA TOMAR ACCIÓN** Advierte a los sistemas de prevención y atención de desastres sobre la amenaza que puede ocasionar un fenómeno con efectos adversos sobre la población, el cual requiere la atención inmediata por parte de la población y de los cuerpos de atención y socorro. Se emite una alerta sólo cuando la identificación de un evento extraordinario indique la probabilidad de amenaza inminente y cuando la gravedad del fenómeno implique la movilización de personas y equipos, interrumpiendo el normal desarrollo de sus actividades cotidianas.

**ALERTA NARANJA, PARA PREPARARSE** Indica la presencia de un fenómeno. No implica amenaza inmediata y como tanto es catalogado como un mensaje para informarse y prepararse. El aviso implica vigilancia continua ya que las condiciones son propicias para el desarrollo de un fenómeno, sin que se requiera permanecer alerta.

**ALERTA AMARILLA, PARA INFORMARSE** Es un mensaje oficial por el cual se difunde información. Por lo regular se refiere a eventos observados, reportados o registrados y puede contener algunos elementos de pronóstico a manera de orientación. Por sus características pretéritas y futuras difiere del aviso y de la alerta, y por lo general no está encaminado a alertar sino a informar.

**CONDICIONES NORMALES** Indica que no existe ninguna clase de alerta para la región o zona mencionada.

°C: grados Celsius; m: metros; mm: milímetros; msnm: metros sobre nivel del mar;

Km/h: kilómetros sobre hora

GOES: Geostationary Operational Environmental Satellites (Satélite Geoestacionario Operacional Ambiental).

GOES-13 es el designado GOES-Este, localizado en 75° W sobre el ecuador geográfico.

HLC: hora local colombiana

PNN: Parque Nacional Natural; SFF: Santuario de Fauna y Flora

Omar FRANCO TORRES, Director General  
Christian EUSCATEGUI COLLAZOS, Jefe Oficina del Servicio de Pronósticos y Alertas  
\*\*\*\*\*

Profesionales en turno:

Luis LOPEZ, Carlos ORTEGON, Araminta VEGA, Freddy GARRIDO,  
y Juan Francisco ALAMEDA.

Internet: <http://www.ideam.gov.co>

Correos electrónicos: [servicio@ideam.gov.co](mailto:servicio@ideam.gov.co), [alertasideam@ideam.gov.co](mailto:alertasideam@ideam.gov.co)

Carrera 10 N° 20 - 30 \*\* Piso 9, Bogotá, D.C.

Teléfono: 3527160 ext. 1334-1336.

Síguenos en **Twitter: @IDEAMColombia; Facebook: [www.facebook.com/ideam.instituto](http://www.facebook.com/ideam.instituto)**  
**YouTube: Canal de InstitutoIDEAM / <http://www.youtube.com/user/InstitutoIDEAM>**