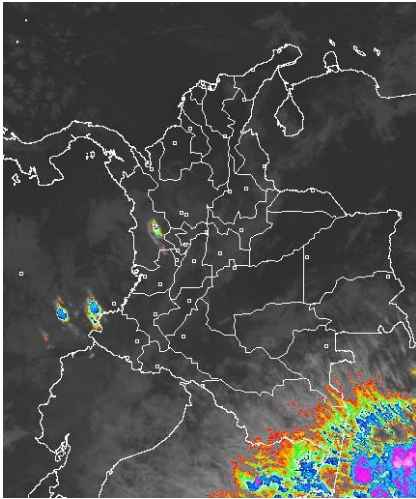


## CONDICIONES HIDROMETEOROLÓGICAS ACTUALES

Durante la mañana han predominado las condiciones secas y despejadas en gran parte del territorio nacional. Aunque, algunas nubes se han concentrado en el Noroccidente y Suroriente del país, generando lluvias sobre sectores del Este de Chocó y precipitaciones de mayor intensidad sobre Vaupés y al Este de Amazonas que en algunos casos se han acompañado de actividad eléctrica. Es probable que después del mediodía se alcancen temperaturas máximas significativas especialmente en las zonas Caribe y Orinoquia; en horas de la tarde y de la noche persistan las condiciones secas y despejadas en amplias zonas del país, aunque no se descartan lluvias sobre el Suroccidente de la región Andina, Sur de la Pacífica y Suroriente de la Amazonia.

## IMÁGEN SATELITAL

Imagen GOES-13 \* 13 de enero de 2014 \* Hora 7:45 a.m. HLC



## PRONÓSTICO CONDICIONES METEOROLÓGICAS ESPECIALES

ÁREA DEL VOLCÁN CERRO MACHÍN			
Durante la jornada se mantendrán las condiciones parcialmente cubiertas y precipitaciones entre ligeras y moderadas en horas finales de la tarde y primeras de la noche.			
El SERVICIO GEOLOGICO COLOMBIANO lo reporta en <b>NIVEL AMARILLO (III): CAMBIOS EN EL COMPORTAMIENTO DE LA ACTIVIDAD VOLCANICA.</b> 4.80 -75.62			
ELEVACIÓN (pies)	DIRECCIÓN	VELOCIDAD	
		NUDOS	Km/h
10,000	SUR	5	9
18,000	SURESTE	5	9
24,000	NORESTE	5 - 10	9 - 18
30,000	NORTE	20 - 25	37 - 46
ÁREA DEL VOLCÁN NEVADO DEL HUILA			
A lo largo de la jornada se mantendrán las condiciones entre parcial y mayormente cubiertas con precipitaciones entre ligeras y moderadas las más intensa en horas de la tarde y primeras de la noche.			
El SERVICIO GEOLOGICO COLOMBIANO lo reporta en <b>NIVEL AMARILLO (III): CAMBIOS EN EL COMPORTAMIENTO DE LA ACTIVIDAD VOLCANICA.</b> 2.92 -76.05			
ELEVACIÓN (pies)	DIRECCIÓN	VELOCIDAD	
		NUDOS	Km/h
10,000	ESTE	5 - 10	9 - 18
18,000	ESTE	5 - 10	9 - 18
24,000	NORESTE	5 - 10	9 - 18
30,000	NOROESTE	25 - 30	46 - 56
ÁREA DEL VOLCÁN GALERAS			
Condiciones parcialmente cubiertas con tiempo seco en la mañana y la tarde, en horas de la noche precipitaciones ligeras y dispersas.			
El SERVICIO GEOLOGICO COLOMBIANO lo reporta en <b>NIVEL AMARILLO (III): CAMBIOS EN EL COMPORTAMIENTO DE LA ACTIVIDAD VOLCANICA.</b> 1.55 -77.37			
ELEVACIÓN (pies)	DIRECCIÓN	VELOCIDAD	
		NUDOS	Km/h
10,000	ESTE	5 - 10	9 - 18
18,000	ESTE	5 - 10	9 - 18
24,000	NORTE	5 - 10	9 - 18
30,000	NOROESTE	25 - 30	46 - 56
ÁREA DEL VOLCÁN NEVADO DEL RUIZ			
Durante la jornada se mantendrán las condiciones parcialmente cubiertas y precipitaciones entre ligeras y dispersas en horas finales de la tarde y primeras de la noche.			
El SERVICIO GEOLOGICO COLOMBIANO lo reporta en <b>NIVEL AMARILLO (III): CAMBIOS EN EL COMPORTAMIENTO DE LA ACTIVIDAD VOLCANICA.</b> 4.89 -75.32			
ELEVACIÓN (pies)	DIRECCIÓN	VELOCIDAD	
		NUDOS	Km/h
10,000	SUR	5	9
18,000	ESTE	5	9
24,000	NORESTE	5 - 10	9 - 18
30,000	NORTE	20 - 25	37 - 46

## LO MÁS DESTACADO

**ALERTA ROJA. PARA TOMAR ACCIÓN** **ALERTA NARANJA. PARA PREPARARSE** **ALERTA AMARILLA. PARA INFORMARSE**

<b>LLUVIAS</b>	Las precipitaciones más significativas se presentaron sobre la región Pacífica y el sur de la región Amazónica. El dato más significativo se reportó en el municipio de <b>Barbacoas (Nariño)</b> con <b>42.5 mm</b> .
<b>ALERTA ROJA</b>	• Por incendios de la cobertura vegetal en zonas de bosques, cultivos y pastos, localizados en amplios sectores de las regiones Caribe, Orinoquia y Andina.
<b>ALERTA NARANJA</b>	• Por deslizamientos de tierra en áreas inestables y de alta pendiente localizadas en los departamentos de: Caldas, Nariño, Chocó, Cauca y Tolima.
<b>ALERTA AMARILLA</b>	• Niveles altos en río Cauca a la altura del municipio de Yotoco (Valle del Cauca).
<b>OTROS</b>	Durante el mes de enero se espera continúe prevaleciendo la temporada seca o de menos lluvias de comienzo de año, situación que mantendrá la posibilidad de elevadas temperaturas del aire y de incendios de la cobertura vegetal en varios sectores de las regiones Caribe y Orinoquia y a lo largo de los valles interandinos.



Consulte todos los días el pronóstico del tiempo y las alertas hidrometeorológicas vigentes del IDEAM, en un formato de calidad. Alrededor de las 7:30 a. m. está a disposición del público en [www.ideam.gov.co](http://www.ideam.gov.co). Se puede ver también en dispositivos móviles. [AQUÍ](#)

## PRECIPITACIONES

A continuación se relacionan los municipios donde en las últimas 24 horas se registraron precipitaciones iguales o superiores a **20.0 mm**:

DEPARTAMENTO	MUNICIPIO
AMAZONAS	Leticia (41.9)
CALDAS	Pacora (25.0)
CAUCA	Guapi (21.2)
NARIÑO	Barbacoas (42.5), Magüí (25.0)
VALLE DEL CAUCA	Sevilla (23.3)

## TEMPERATURAS MÁXIMAS

A continuación se relacionan los municipios donde en las últimas 24 horas se registraron temperaturas iguales o superiores a **35.0°C**:

DEPARTAMENTO	MUNICIPIO
ATLANTICO	Repelón (35.9), Manatí (35.2)
BOLIVAR	Zambrano (35.8), El Carmen De Bolívar (35.4), María La Baja (35.2), Arjona (35.0)
CESAR	Valledupar (37.0), Chiriquaná (35.8), Agustín Codazzi (35.6)
LA GUAJIRA	Manaure (35.0)
MAGDALENA	Zona Bananera (35.6)
TOLIMA	Saldaña (36.0)

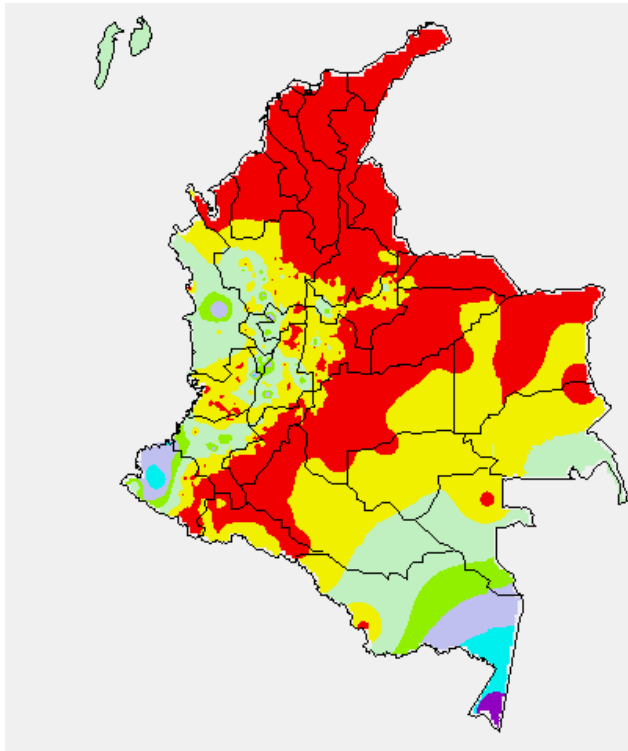
## TEMPERATURAS MÍNIMAS

A continuación se relacionan los municipios donde en las últimas 24 horas se registraron temperaturas iguales o inferiores a **5.0°C** y que eventualmente correrían el riesgo de helada:

DEPARTAMENTO	MUNICIPIO
BOYACA	Chita (4.4°C), Samacá (4.8°C), Sogamoso (3.6°C), Duitama (4.0), Paipa (4.0), Toca (3.4) y Cerinza (2.0).
CUNDINAMARCA	Choachi (2.8), Guasca (2.8), Sopó (3.6), Mosquera (4.0), Tenjo (4.4), Zipaquirá (4.6), Madrid (5.0) y Subachoque (5.0).

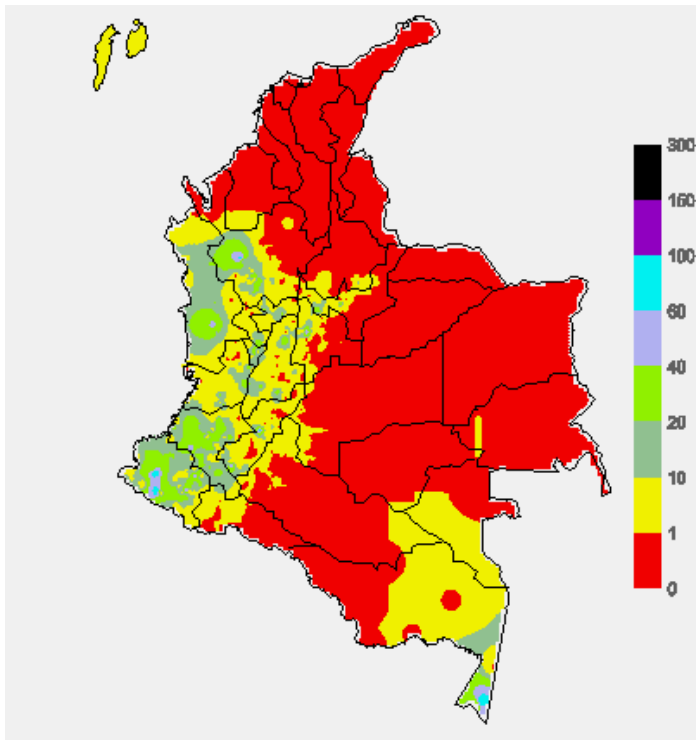
### MAPA DE PRECIPITACIÓN DIARIA

Desde las 7:00 a.m. del domingo 12 de enero hasta las 7:00 a.m. del lunes 13 de enero de 2014.



### MAPA DE PRECIPITACIÓN ACUMULADA DE LOS ÚLTIMOS 3 DÍAS

Desde las 7:00 a.m. del viernes 10 de enero hasta las 7:00 a.m. del lunes 13 de enero de 2014.



### ESTADO DE LOS EMBALSES

A continuación se relacionan los volúmenes útiles diarios (expresados en porcentaje) de reservas de algunos embalses de acuerdo con información consultada en XM.

ZONA	EMBALSE	VOLUMEN ÚTIL DIARIO (%)		
ANTIOQUIA	MIEL I	95.86		
	MIRAFLORES	91.69		
	PEÑOL	67.45		
	PLAYAS	72.72		
	PORCE II	25.56		
	PORCE III	61.44		
	PUNCHINÁ	68.08		
	RIOGRANDE2	82.41		
	SAN LORENZO	90.33		
	TRONERAS	24.94		
CARIBE	URRÁ I	82.40		
CENTRO	AGREGADO BOGOTÁ	60.86	NEUSA	63.66
			SISGA	58.45
			TOMINÉ	60.70
		BETANIA	83.88	
		MUÑA	92.92	
ORIENTE	PRADO	103.10		
	CHUZA	50.16		
	ESMERALDA	87.51		
VALLE DEL CAUCA	GUAVIO	68.09		
	ALTO ANCHICAYÁ	29.67		
	CALIMA 1	76.05		
	SALVAJINA	75.96		

### PRONÓSTICO METEOROLÓGICO (lunes 13 y martes 14 de enero de 2014)

REGIÓN	PRONÓSTICO
SABANA DE BOGOTÁ	<p><b>LUNES:</b> Durante la mañana predominarán las condiciones de cielo entre parcial a ligeramente cubierto y largos intervalos soleados. Después del mediodía se incrementará la nubosidad y aunque se estima tiempo seco en amplias zonas de la Sabana y la Ciudad, hacia las horas de la tarde no se descartan lloviznas a lluvias ligeras y dispersas sobre el Occidente de la Sabana y el Centro de la Ciudad. Se estima que la temperatura máxima estar cercana a los 21°C hacia el mediodía.</p> <p><b>MARTES:</b> Aunque en el transcurso del día se prevé cielo semicubierto con tiempo seco. No se descartan lloviznas dispersas al Nororiente de la ciudad</p>
ANDINA	<p><b>LUNES:</b> A lo largo de la jornada se presentará cielo parcialmente cubierto con predominio de tiempo seco en amplias zonas de la región, pero no se descartan precipitaciones ligeras después del medio día en el Sur y Occidente de Antioquia, sectores del Eje Cafetero y en las montañas de Valle del Cauca, Cauca y Nariño. Estas condiciones se extenderán hasta las primeras horas de la noche.</p> <p><b>MARTES:</b> Se estima cielo semicubierto con lluvias en zonas de Antioquia, eje cafetero, Norte de Tolima y de menor intensidad en las montañas de Cauca, Huila y Nariño.</p>
CARIBE	<p><b>LUNES:</b> Durante la jornada predominarán las condiciones de tiempo seco con cielo entre ligera y parcialmente nublado en gran parte de la región.</p> <p><b>MARTES:</b> Aunque durante gran parte de la jornada prevalecerán las condiciones secas con escasa nubosidad, no se descartan lluvias ligeras en las horas de la noche en algunos sectores del Suroccidente de la región.</p>
ARCHIPIÉLAGO DE SAN ANDRÉS, PROVIDENCIA Y SANTA CATALINA	<p><b>LUNES:</b> Cielo seminublado con predominio de tiempo seco durante la jornada.</p> <p><b>MARTES:</b> A lo largo del día predominarán las condiciones secas con cielo seminublado.</p>
MAR CARIBE	<p><b>LUNES:</b> En el transcurso de la jornada se prevé cielo entre ligera y parcialmente nublado con predominio de tiempo seco y soleado en gran parte del área marítima nacional.</p> <p><b>MARTES:</b> Prevalecerán las condiciones secas con cielo entre despejado y ligeramente nublado sobre amplios sectores de la zona marítima nacional.</p>
PACÍFICA	<p><b>LUNES:</b> En la mañana cielo seminublado con predominio de tiempo seco, salvo en sectores del Suroriente de Chocó donde podrían presentarse lluvias dispersas. En horas de la tarde se prevé aumente la nubosidad y se concentren lluvias entre ligeras y moderadas en zonas de Chocó y Valle del Cauca; mientras que en el resto de la región se pronostican precipitaciones menos intensas.</p> <p><b>MARTES:</b> Se mantendrán las condiciones nubosas con lluvias de variada intensidad en gran parte de la región, las más persistentes en sectores de Chocó y de Valle del Cauca.</p>

REGIÓN	PRONÓSTICO
OCEANO PACÍFICO	<b>LUNES:</b> Cielo parcialmente cubierto con predominio de tiempo seco en amplios sectores del área marítima nacional en horas de la mañana. En horas de la tarde se prevé aumento de la nubosidad y lluvias principalmente en cercanías al litoral de Chocó, Cauca y Valle del Cauca, estas lluvias se pueden extender hasta las primeras horas de la noche. <b>MARTES:</b> Se presentarán precipitaciones a lo largo del litoral Pacífico colombiano, las más fuertes y persistentes en zonas aledañas a las costas de Cauca y Valle del Cauca.
INSULAR PACÍFICO	<b>LUNES:</b> Cielo parcialmente cubierto con lluvias ligeras y/o lloviznas en Gorgona, mientras que en Malpelo predominarán las condiciones de tiempo seco durante la jornada. <b>MARTES:</b> Se estima cielo parcialmente nublado con precipitaciones ligeras en Gorgona y Malpelo.
ORINOQUIA	<b>LUNES:</b> A lo largo de la jornada prevalecerán las condiciones de tiempo seco en amplios sectores de la región con altas temperaturas del aire sobre el mediodía y cielo entre ligero y parcialmente cubierto. <b>MARTES:</b> Se estima cielo semicubierto con tiempo seco en gran parte del área, salvo en el Sur de Meta y al Oriente de Vichada; donde no se descartan lluvias ligeras finalizando la tarde.
AMAZONIA	<b>LUNES:</b> Durante la jornada se prevé cielo entre parcial y mayormente cubierto con lluvias en zonas de Amazonas, Vaupés, Guainía y de menor intensidad en el Piedemonte Amazónico, las lluvias más intensas se prevén durante las horas de la mañana y de la tarde. <b>MARTES:</b> Cielo mayormente cubierto con lluvias en zonas de Guainía, Vaupés, Amazonas y en el Oriente de Caquetá y de Putumayo. Estas condiciones se presentarán principalmente después del mediodía.

## ALERTAS VIGENTES Y PRODUCTOS ADICIONALES

Para mayor información sobre el pronóstico del estado del tiempo, informes técnicos diarios, comunicados especiales, mapas diarios de temperaturas máximas y mínimas e información diaria de precipitación se sugiere consultar los siguientes enlaces:

- [MAPA DIARIO DE TEMPERATURA MÁXIMA](#)
- [MAPA DIARIO DE TEMPERATURA MÍNIMA](#)
- <http://institucional.ideam.gov.co/isp/index.jsf>
- [INFORMACIÓN DIARIA DE PRECIPITACIÓN Y TEMPERATURA DE LOS PRINCIPALES AEROPUERTOS DEL PAÍS](#)
- [MOSAICO MAPAS DE PRECIPITACIÓN DIARIA EN MILÍMETROS](#)

## REGIÓN CARIBE

### ALERTA ROJA: INCENDIOS DE LA COBERTURA VEGETAL

Amenaza Alta de ocurrencia de incendios de la cobertura vegetal en zonas de bosques, cultivos y pastos, localizados en los siguientes municipios y sectores aledaños:

DEPARTAMENTO	MUNICIPIOS
ATLANTICO	Campo de la Cruz, Candelaria, Luruaco, Manatí, Ponedera, Repelón, Sabanalarga, Santa Lucía y Swan.
BOLIVAR	Achi, Arjona, Arroyohondo, Barranco de Loba, Calamar, Cartagena de Indias, Cicuco, Clemencia, Córdoba, El Carmen de Bolívar, El Peñón, Hatillo de Loba, Magangué, Mahates, Margarita, Mompos, Montecristo, Morales, Pinillos, Regidor, San Estanislao, San Fernando, San Jacinto, San Jacinto del Cauca, San Juan Nepomuceno, San Martín de Loba, Santa Catalina, Santa Rosa, Santa Rosa del Sur, Simití, Soplaviento, Talaiqua Nuevo, Turbaco, Turbaná, Villanueva, y Zambrano.
CESAR	Aguachica, Agustín Codazzi, Astrea, Becerril, Bosconia, Chimichagua, Chiriguáná, Curumani, El Copey, El Paso, González, La Gloria, La Jagua de Ibirico, La Paz, Manaure Balcón del Cesar, Pailitas, Pelaya, Pueblo Bello, Rio de Oro, San Alberto, San Diego, San Martín, Tamalameque y Valledupar.
LA GUAJIRA	Albania, Barrancas, Dibulla, Distracción, El Molino, Fonseca, Hato Nuevo, La Jagua del Pilar, Maicao, Manaure, Riohacha, San Juan del Cesar, Uribia, Urumita y Villanueva.
MAGDALENA	Algarrobo, Aracataca, Ariguani (El Difícil), Cerro de San Antonio, Chivolo, Ciénaga, El Banco, El Piñón, El Retén, Fundación, Guamal, Nueva Granada, Pijiño del Carmen, Pivijay, Plato, Puebloviejo, Remolino, Sabanas de San Ángel, Salamina, San Sebastián de Buenavista, San Zenón, Santa Ana, Santa Bárbara de Pinto, Santa Marta, Sitionuevo, Tenerife y Zona Bananera.
SUCRE	Buenavista, Caimito, Chalán, Coloso, Corozal, Coveñas, El Roble, Galeras, Guaranda, Los Palmitos, Majagual, Morroa, Ovejas, Palmito, San Benito Abad, San Juan de Betulia (Betulia), San Marcos, San Onofre, San Pedro, Sincé, Sincelejo, Sucre, Tolú y Tuluvejo.

Se recomienda especial atención en el Parque Nacional Natural Sierra Nevada de Santa Marta, Parque Nacional Natural Macuira, Vía Parque Isla de Salamanca.

## REGIÓN ANDINA

### ALERTA ROJA: INCENDIOS DE LA COBERTURA VEGETAL

Amenaza Alta de ocurrencia de incendios de la cobertura vegetal en zonas de bosques, cultivos y pastos, localizados en los siguientes municipios y sectores aledaños:

DEPARTAMENTO	MUNICIPIOS
ANTIOQUIA	Santa Rosa de Osos.
BOYACA	Aquitania, Campohermoso, Chiscas, Chita, Covarachía, Cúitiva, Duitama, El Cocuy, El Espino, Guacamayas, Guicán, Iza, Jericó, La Capilla, La Uvita, Labranzagrande, Mongua, Paipa, Pajarito, Panqueba, Pisba, Ráquira, Sáchica, Samacá, San Pablo de Borbur, Sativanorte, Soatá, Socotá, Sogamoso, Somondoco, Sotaquirá, Susacón, Sutatenza, Tasco, Tibasosa, Tinjacá, Tipacoque, Toca, Topaga, Turmequé, Tuta, Umbita, Ventaquemada y Villa de Leiva.
CUNDINAMARCA	Albán, Anapoima, Anolaima, Apulo, Arbeláez, Bojacá, Cabrera, Cajicá, Cáqueza, Chía, Chipaque, Choachí, Chocontá, Cogua, Cucunubá, El Rosal, Facatativá, Fomeque, Fosca, Funza, Fusagasugá, Gachancipá, Gachetá, Gama, Guachetá, Guasca, Guatavita, Guayabal de Síquima, Gutiérrez, Jerusalén, Junín, La Calera, La Mesa, Lenguaque, Machetá Madrid, Mosquera, Nemocón, Pasca, Quetame, Quipile, San Bernardo, San Francisco, Sesquillé, Sibaté, Sopó, Subachoque, Suesca, Supatá, Tabío, Tausa, Tenjo, Tocaima, Tocancipa, Ubaté, Une, Venecia, Villapinzón, Viotá, Zipacón y Zipaquirá.
NORTE DE SANTADER	Ábrego, Arboledas, Bochalema, Bucarasica, Cáchira, Cácuta, Chinácota, Chitagá, Convención, Cúcuta, Cucutilla, Durania, El Carmen, El Tarra, Gramalote, Hacarí, Herrán, Labateca, Los Patios, Mutiscua, Ocaña, Pamplona, Ragonvalia, Salazar, San Calixto, Santiago, Teorama, Tibú, Toledo y Villa Caro.
SANTADER	Bucaramanga, Capitanejo, Cerrito, Concepción, Floridablanca, Guaca, Lebrija, Macaravita, Onzaga, Piedecuesta, Rionegro, San Miguel, San Vicente de Chucurí, Tona y Vetas.

Se recomienda especial atención en el Parque Nacional Natural Las Hermosas y el Parque Nacional Natural Sumapaz. Así como en los Paramos de Rabanal y Guerrero (Cundinamarca)

### ALERTA NARANJA: DESLIZAMIENTOS DE TIERRA.

Se pronostica amenaza alta por deslizamientos de tierra en áreas inestables en los departamentos:

DEPARTAMENTO	MUNICIPIOS
CALDAS	Marquetalia, Samaná, Pensilvania, Manzanares y La Victoria.
TOLIMA	Fresno y Mariquita.

### ALERTA NARANJA: HELADAS

En el altiplano cundiboyacense se prevén descensos de las temperaturas mínimas del aire en horas de las madrugadas de los próximos días, se recomienda a floricultores y agricultores en general estar atentos a la evolución de las condiciones meteorológicas y tomar las medidas preventivas adecuadas en los siguientes municipios:

DEPARTAMENTO	MUNICIPIOS
BOYACÁ	Cerínza, Duitama, Paipa, Tunja y Sogamoso.
CUNDINAMARCA	Chía, Chocontá, Cota, Facatativá, Funza, Madrid, Mosquera, Sesquillé, Sopó, Subachoque, Tabío, Tenjo, Tocancipa, Zipaquirá.

### ALERTA AMARILLA: POR NIVELES ALTOS EN EL RÍO CAUCA

Se baja la alerta de naranja a amarilla por niveles altos para el cauce principal del río Cauca a la altura del sector de Yotoco, estación Mediacanoa dado que durante las últimas 24 horas el nivel ha presentado tendencia de descenso lento y adicionalmente aunque los modelos de pronóstico del tiempo para el día de hoy muestran probabilidad de lluvias para los departamentos de Cauca y Valle del Cauca, estas tendrían carácter entre ligeras a moderadas.

Aunque los niveles aun prevalecen en estados altos, se destaca la reducción significativa en las intensidades de las lluvias durante los últimos días en los departamentos de Cauca y Valle del Cauca lo que ha generando la condición de descenso en el nivel del río desde los últimos dos días.

## REGIÓN PACÍFICA

### ALERTA NARANJA: DESLIZAMIENTOS DE TIERRA.

Amenaza alta por deslizamientos de tierra en áreas inestables en los departamentos:

DEPARTAMENTO	MUNICIPIOS
CHOCO	Bajo Baudó (Pizarro), Condoto, Istmina, Medio Baudó (Boca de Pepú), Medio San Juan (Andagoya), Nóvita y Tadó.
NARIÑO	Barbacoas y Ricaurte.
CAUCA	López de Micay, Timbiquí y El Tambo.

## REGIÓN ORINOQUIA

### ALERTA ROJA: INCENDIOS DE LA COBERTURA VEGETAL

Amenaza Alta de ocurrencia de incendios de la cobertura vegetal en zonas de bosques, cultivos y pastos, localizados en los siguientes municipios y sectores aledaños:

DEPARTAMENTO	MUNICIPIOS
ARAUCA	Arauca, Cravo Norte y Tame.
CASANARE	Aguazul, Chámeza, Hato Corozal, La Salina, Maní, Nunchía, Orocué, Paz de Ariporo, Pore, Recetor, Sacamá, San Luis de Palenque, Támara, Tauramena, Trinidad, Villanueva y Yopal.
META	Acacías, Cubarral, Cumaral, El Castillo, El Dorado, Fuente de Oro, Granada, La Macarena, Lejanías, Mapiripán, Mesetas, Puerto Concordia, Puerto Gaitán, Puerto Lleras, Puerto López, Puerto Rico, Restrepo, San Juan de Arama, San Carlos de Güaroa, San Martín, Uribe, Villavicencio y Vistahermosa.
VICHADA	Cumaribo, La Primavera, Puerto Carreño y Santa Rosalía.

Se recomienda especial atención en el Parque Nacional Natural Cordillera Los Picachos.

## REGIÓN AMAZÓNICA

### ALERTA ROJA: INCENDIOS DE LA COBERTURA VEGETAL

Amenaza Alta de ocurrencia de incendios de la cobertura vegetal en zonas de bosques, cultivos y pastos, localizados en los siguientes municipios y sectores aledaños:

DEPARTAMENTO	MUNICIPIOS
CAQUETA	Florencia, Cartagena del Chaira y San Vicente del Caguán.

## MAR CARIBE

### ALERTA NARANJA: OLEAJE Y VIENTO

Se estima para el día de hoy en amplios sectores del Caribe colombiano, incluyendo áreas cercanas a la costa, persistan con una altura del oleaje entre 3.0 y 4.0 metros, con velocidad del viento entre 25 y 35 nudos (46 y 65 km/h) y con posibilidad de rachas de vientos superiores. No se descarta la probabilidad de ocurrencia de vendavales a causa de la persistencia de rachas de vientos sobre las costas, por lo tanto se recomienda a pescadores y usuarios de embarcaciones de bajo calado consultar con las Capitanías de Puerto antes de zarpar y a los bañistas estar atentos a la evolución del fenómeno.

## OCÉANO PACÍFICO

### CONDICIONES NORMALES

**ALERTA ROJA. PARA TOMAR ACCIÓN** Advierte a los sistemas de prevención y atención de desastres sobre la amenaza que puede ocasionar un fenómeno con efectos adversos sobre la población, el cual requiere la atención inmediata por parte de la población y de los cuerpos de atención y socorro. Se emite una alerta sólo cuando la identificación de un evento extraordinario indique la probabilidad de amenaza inminente y cuando la gravedad del fenómeno implique la movilización de personas y equipos, interrumpiendo el normal desarrollo de sus actividades cotidianas.

**ALERTA NARANJA. PARA PREPARARSE** Indica la presencia de un fenómeno. No implica amenaza inmediata y como tanto es catalogado como un mensaje para informarse y prepararse. El aviso implica vigilancia continua ya que las condiciones son propicias para el desarrollo de un fenómeno, sin que se requiera permanecer alerta.

**ALERTA AMARILLA. PARA INFORMARSE** Es un mensaje oficial por el cual se difunde información. Por lo regular se refiere a eventos observados, reportados o registrados y puede contener algunos elementos de pronóstico a manera de orientación. Por sus características pretéritas y futuras difiere del aviso y de la alerta, y por lo general no está encaminado a alertar sino a informar.

**CONDICIONES NORMALES** Indica que no existe ninguna clase de alerta para la región o zona mencionada.

°C: grados Celsius; m: metros; mm: milímetros; msnm: metros sobre nivel del mar; Km/h: kilómetros sobre hora

GOES: Geostationary Operational Environmental Satellites (Satélite Geostacionario Operacional Ambiental).

GOES-13 es el designado GOES-Este, localizado en 75° W sobre el ecuador geográfico.

HLC: hora local colombiana

PNN: Parque Nacional Natural; SFF: Santuario de Fauna y Flora

Omar FRANCO TORRES, Director General  
Christian EUSCATEGUI COLLAZOS, Jefe Oficina del Servicio de Pronósticos y Alertas  
\*\*\*\*\*

Profesionales en turno:  
Jhon VALENCIA, Julie TOBON, Claudia CONTRERAS, Gloria ARANGO, Jorge CEBALLOS, Mauricio TORRES y Juan Francisco ALAMEDA.

Internet: <http://www.ideam.gov.co>

Correos electrónicos: [servicio@ideam.gov.co](mailto:servicio@ideam.gov.co), [alertasideam@ideam.gov.co](mailto:alertasideam@ideam.gov.co)

Carrera 10 N° 20 - 30 \*\* Piso 9, Bogotá, D.C.

Teléfono: 3527160 ext. 1334-1336.

Siganos en **Twitter: @IDEAMColombia; Facebook: [www.facebook.com/ideam.instituto](http://www.facebook.com/ideam.instituto)**  
**YouTube: Canal de Instituto IDEAM / <http://www.youtube.com/user/InstitutoIDEAM>**