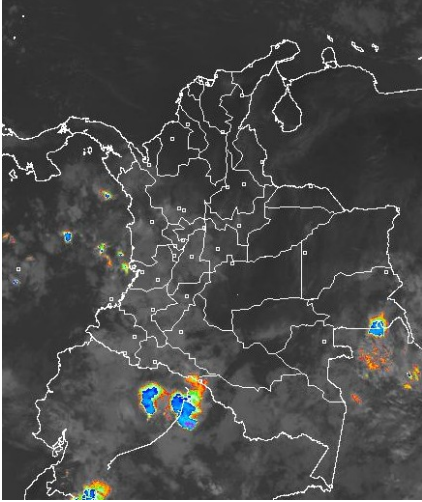


CONDICIONES HIDROMETEOROLÓGICAS ACTUALES

Durante la mañana del día de hoy han persistido las condiciones secas en gran parte del territorio nacional. Aunque, algunas nubes se han concentrado en el suroccidente y suroriente del país, generando precipitaciones de carácter ligero y disperso sobre sectores del Sur de Tolima, Sur de Chocó, Valle del Cauca, Cauca, Huila, Guainía, Vaupés y Amazonas. Para este fin de semana se estima un incremento en la probabilidad de ocurrencia de heladas en el Altiplano Cundiboyacense.

IMÁGEN SATELITAL

Imagen GOES-13 * 10 de enero de 2014 * Hora 8:15 a.m. HLC



PRONÓSTICO CONDICIONES METEOROLÓGICAS ESPECIALES

ÁREA DEL VOLCÁN CERRO MACHÍN			
Cielo entre parcial a mayormente nublado con predominio de condiciones secas hasta entrada la tarde, luego se advierten precipitaciones dispersas.			
El Servicio Geológico Colombiano lo reporta en NIVEL AMARILLO (III): CAMBIOS EN EL COMPORTAMIENTO DE LA ACTIVIDAD VOLCÁNICA . 4.80 -75.62			
ELEVACIÓN (pies)	DIRECCIÓN	VELOCIDAD	
		NUDOS	Km/h
10,000	ESTE	5	9
18,000	NOROESTE	5	9
24,000	NORESTE	5 - 10	9 - 18
30,000	NOROESTE	5 - 10	9 - 18
ÁREA DEL VOLCÁN NEVADO DEL HUILA			
Cielo entre parcial a mayormente nublado con predominio de condiciones secas hasta entrada la tarde, luego se advierten precipitaciones dispersas.			
El Servicio Geológico Colombiano lo reporta en NIVEL AMARILLO (III): CAMBIOS EN EL COMPORTAMIENTO DE LA ACTIVIDAD VOLCÁNICA . 2.92 -76.05			
ELEVACIÓN (pies)	DIRECCIÓN	VELOCIDAD	
		NUDOS	Km/h
10,000	ESTE	5	9
18,000	OESTE	5	9
24,000	NORTE	5	9
30,000	NOROESTE	5	9
ÁREA DEL VOLCÁN GALERAS			
Nubosidad variable a lo largo de la jornada con posibilidad de precipitaciones intermitentes las más intensas en horas de la tarde y la noche.			
El Servicio Geológico Colombiano lo reporta en NIVEL AMARILLO (III): CAMBIOS EN EL COMPORTAMIENTO DE LA ACTIVIDAD VOLCÁNICA . 1.55 -77.37			
ELEVACIÓN (pies)	DIRECCIÓN	VELOCIDAD	
		NUDOS	Km/h
10,000	NORESTE	5	9
18,000	SURESTE	5	9
24,000	NORESTE	5	9
30,000	NORTE	5	9
ÁREA DEL VOLCÁN NEVADO DEL RUIZ			
Cielo entre parcial a mayormente nublado con predominio de condiciones secas hasta entrada la tarde, luego se advierten precipitaciones dispersas.			
El Servicio Geológico Colombiano lo reporta en NIVEL AMARILLO (III): CAMBIOS EN EL COMPORTAMIENTO DE LA ACTIVIDAD VOLCÁNICA . 4.89 -75.32			
ELEVACIÓN (pies)	DIRECCIÓN	VELOCIDAD	
		NUDOS	Km/h
10,000	ESTE	5	9
18,000	NORTE	5	9
24,000	NORESTE	5 - 10	9 - 18
30,000	NOROESTE	10 - 15	18 - 28

LO MÁS DESTACADO

ALERTA ROJA. PARA TOMAR ACCIÓN **ALERTA NARANJA. PARA PREPARARSE** **ALERTA AMARILLA. PARA INFORMARSE**

LLUVIAS	Las precipitaciones más importantes se registraron sobre el sur de la región Andina y sectores de las regiones Amazónica y Pacífica, el dato más representativo se reportó en el municipio de Puerto Leguizamo (Putumayo) con 88.0 mm.
ALERTA ROJA	<ul style="list-style-type: none"> Por incendios de la cobertura vegetal en zonas de bosques, cultivos y pastos, localizados en amplios sectores de las regiones Caribe, Orinoquia y Andina. Por deslizamientos de tierra en áreas inestables y de alta pendiente localizadas en los departamentos de: Nariño y Caldas.
ALERTA NARANJA	<ul style="list-style-type: none"> Por deslizamientos de tierra en áreas inestables y de alta pendiente localizadas en los departamentos de: Antioquia, Valle del Cauca, Chocó, Cauca, Tolima. Creciente súbita en los ríos Patía y Micay debido a las lluvias que se han presentado en los últimos días. Crecientes súbitas en el río Atrato aguas abajo del municipio de Quibdó (Chocó).
ALERTA AMARILLA	<ul style="list-style-type: none"> Probabilidad de crecientes súbitas en los ríos que descienden del piedemonte Caquetense.
OTROS	Durante el mes de enero se espera continúe prevaleciendo la temporada seca o de menos lluvias de comienzo de año, situación que mantendrá la posibilidad de elevadas temperaturas del aire y de incendios de la cobertura vegetal en varios sectores de las regiones Caribe y Orinoquia y a lo largo de los valles interandinos.



Consulte todos los días el pronóstico del tiempo y las alertas hidrometeorológicas vigentes del IDEAM, en un formato de calidad. Alrededor de las 7:30 a. m. está a disposición del público en www.ideam.gov.co. Se puede ver también en dispositivos móviles. [AQUÍ](#)

PRECIPITACIONES

A continuación se relacionan los municipios donde en las últimas 24 horas se registraron precipitaciones iguales o superiores a **20.0 mm**:

DEPARTAMENTO	MUNICIPIO
ANTIOQUIA	Carepa (30.6).
CALDAS	Marquetalia (28.2), Victoria (27.7), Palestina (26.6), Pacora (20.0).
CAQUETA	Florencia (20.1).
CAUCA	Suarez (45.0), Puracé (35.0), Argelia (34.6), El Tambo (32.0), Piendamó (29.8), Miranda (29.5), Popayán (24.0), Rosas (23.6), Totoró (21.0), Santander De Quilichao (20.0).
CUNDINAMARCA	Nariño (32.6), Puerto Salgar (20.0).
HUILA	Tesalia (56.0), San Agustín (37.0), Tello (31.0), Neiva (22.4), Hobo (21.0).
NARIÑO	Policarpa (60.0), Buesaco (54.9), Funes (45.9), Pasto (42.2), Nariño (42.0), Imués (39.6), Tangua (38.4), La Llanada (37.5), El Tablón De Gómez (35.7), Puerres (27.7), Santacruz (26.3), Gualmatán (24.2), Barbaocoas (21.5), Samaniego (21.2), Arboleda (21.0).
PUTUMAYO	Puerto Leguizamo (88.0), Mocoa (40.0), Villagarzón (36.4).
QUINDIO	Salento (35.0).
RISARALDA	Pereira (25.7), Santa Rosa De Cabal (23.1), Belén De Umbria (21.0).
TOLIMA	San Sebastián De Mariquita (50.0), Ibagué (50.0), Honda (35.0), Lérica (31.0), Libano (25.0).
VALLE DEL CAUCA	Tuluá (31.6), Florida (30.7), Cali (25.0), Candelaria (25.0).

TEMPERATURAS MÁXIMAS

A continuación se relacionan los municipios donde en las últimas 24 horas se registraron temperaturas iguales o superiores a **35.0°C**:

DEPARTAMENTO	MUNICIPIO
ANTIOQUIA	Fredonia (35.6)
ATLANTICO	Manatí (36.4), Repelón (35.4)
BOLIVAR	Zambrano (35.8), El Carmen De Bolívar (35.4), María La Baja (35.0)
CESAR	Valledupar (37.6), Pailitas (35.4), Agustín Codazzi (35.4), La Gloria (35.2), Chiriguana (35.0)
CORDOBA	Tierralta (38.4), Chima (35.2)
MAGDALENA	Pivijay (35.4), Zona Bananera (35.2)
TOLIMA	Ambalema (37.8), Saldaña (35.2)

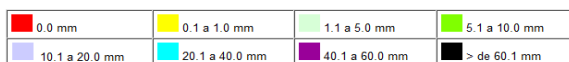
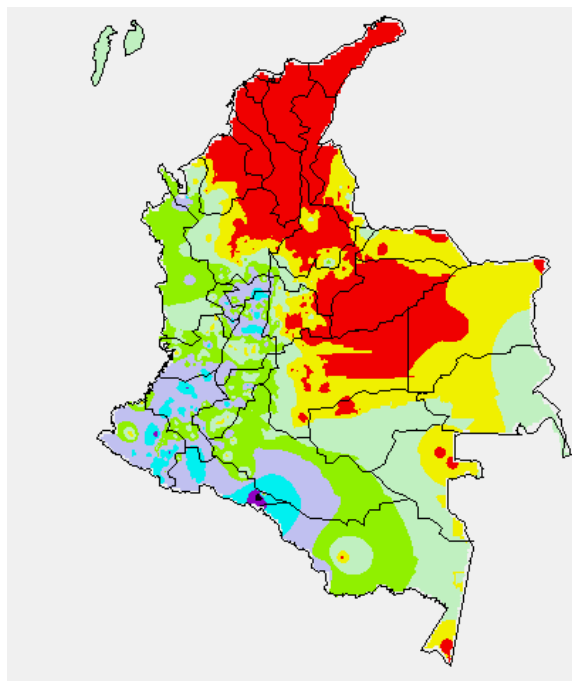
TEMPERATURAS MÍNIMAS

A continuación se relacionan los municipios donde en las últimas 24 horas se registraron temperaturas iguales o inferiores a 5.0°C:

DEPARTAMENTO	MUNICIPIO
BOYACA	Chita (0.8), Samacá (3.6), Paipa (4.8), Sogamoso (-0.4), Toca (3.4), Cerinza (1.0), Paipa (4.8).
	Sopó (3.6), Madrid (2.0), Choachí (0.6), Chocontá (1.8), Mosquera (2.0), Guasca (3.0), Soacha (3.2), Tenjo (3.6), Subachoque (4.4), Facatativá (5.0)

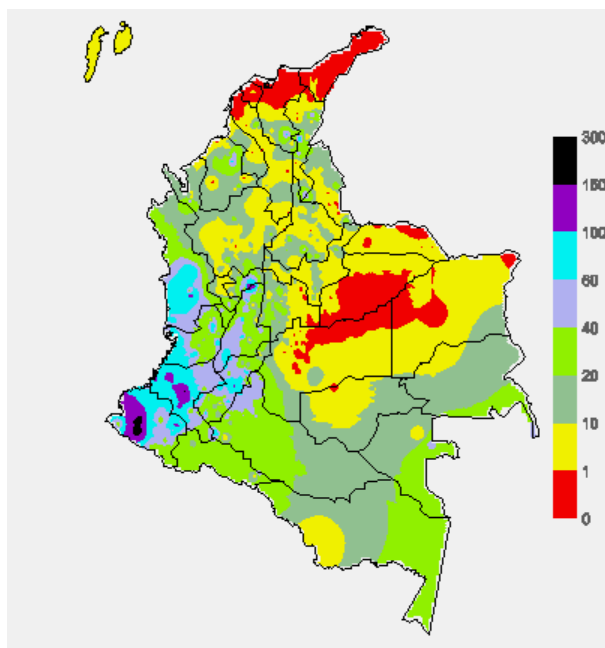
MAPA DE PRECIPITACIÓN DIARIA

Desde las 7:00 a.m. del jueves 09 de enero hasta las 7:00 a.m. del viernes 10 de enero de 2014.



MAPA DE PRECIPITACIÓN ACUMULADA DE LOS ÚLTIMOS 3 DÍAS

Desde las 7:00 a.m. del martes 07 de enero hasta las 7:00 a.m. del viernes 10 de enero de 2014.



ESTADO DE LOS EMBALSES

A continuación se relacionan los volúmenes útiles diarios (expresados en porcentaje) de reservas de algunos embalses de acuerdo con información consultada en XM.

ZONA	EMBALSE	VOLUMEN ÚTIL DIARIO (%)		
ANTIOQUIA	MIEL I	92.74		
	MIRAFLORES	91.19		
	PEÑOL	68.56		
	PLAYAS	49.15		
	PORCE II	15.66		
	PORCE III	47.03		
	PUNCHINÁ	72.03		
	RIOGRANDE2	86.14		
	SAN LORENZO	92.49		
	TRONERAS	23.20		
CARIBE	URRÁ I	85.29		
CENTRO	AGREGADO BOGOTÁ	61.11	NEUSA	63.73
			SISGA	59.10
			TOMINÉ	60.92
	BETANIA	89.29		
	MUÑA	100.05		
PRADO	100.18			
ORIENTE	CHUZA	50.11		
	ESMERALDA	88.13		
	GUAVIO	67.79		
VALLE DEL CAUCA	ALTO ANCHICAYÁ	68.30		
	CALIMA 1	75.06		
	SALVAJINA	72.87		

PRONÓSTICO METEOROLÓGICO (viernes 10 y sábado 11 de enero de 2014)

REGIÓN	PRONÓSTICO
SABANA DE BOGOTÁ	VIERNES: Durante la jornada se esperan condiciones secas con cielo parcialmente cubierto e intervalos soleados; sin embargo, no se descartan lluvias ligeras y/o lloviznas sectorizadas en las horas finales de la tarde y primeras de la noche a lo largo del Centro-Occidente de la Sabana. SABADO: En la mañana se presentará tiempo seco tanto en la Sabana como en la Ciudad. En la tarde no se descartan lluvias ligeras especialmente en el Centro y Norte del área. La noche contará con tiempo seco.
ANDINA	VIERNES: Durante las horas de la mañana y parte de la tarde se esperan condiciones de cielo parcialmente cubierto con tiempo seco en gran parte de la región, excepto en Valle del Cauca y Nariño donde se estima mayor nubosidad y lluvias ligeras. Hacia horas finales de la tarde y primeras de la noche continuarán las condiciones secas y estables; sin embargo, en Valle del Cauca, Cauca, Nariño y Magdalena Medio existe la probabilidad de lluvias de ligeras a moderadas. SABADO: A lo largo de la jornada se esperan condiciones secas bajo cielo parcialmente cubierto, excepto en Valle del Cauca, Cauca y Nariño donde se pueden presentar lluvias ligeras a moderadas.
CARIBE	VIERNES: Durante la jornada se estima cielo entre despejado y parcialmente nublado con predominio de tiempo seco en amplios sectores de la región. SABADO: En gran parte de la región prevalecerán las condiciones secas durante la jornada con cielo entre despejado y parcialmente cubierto.
ARCHIPIÉLAGO DE SAN ANDRÉS, PROVIDENCIA Y SANTA CATALINA	VIERNES: Durante la jornada se prevé entre ligeramente cubierto y parcialmente cubierto con predominio de tiempo seco. SABADO: Cielo entre despejado y ligeramente nublado con predominio de condiciones secas.
MAR CARIBE	VIERNES: Durante la jornada se prevé entre ligeramente cubierto y parcialmente cubierto con predominio de tiempo seco. SABADO: Cielo entre despejado y ligeramente nublado con predominio de condiciones secas.
PACÍFICA	VIERNES: Hacia la mañana se mantendrán condiciones cubiertas con precipitaciones ligeras en el Norte de Chocó y en el litoral de Valle del Cauca, Cauca y de Nariño. En la tarde y noche se presentará incremento de la nubosidad y se estiman lluvias de ligeras a moderadas en amplias zonas de la región. SABADO: Hacia finales de la tarde y en la noche son probables precipitaciones de ligeras a moderadas en Chocó y litoral de Valle, Cauca y de Nariño.

CONTINUACIÓN PRONÓSTICO METEOROLÓGICO

REGIÓN	PRONÓSTICO
OCÉANO PACÍFICO	VIERNES: Sobre todo el Océano Pacífico se pronostica nubosidad variada durante la jornada con lluvias ligeras en horas de la Noche sobre las zonas Norte y Centro. SABADO: Cielo entre parcial y mayormente cubierto con precipitaciones ligeras y sectorizadas en horas de la tarde y de la noche.
INSULAR PACÍFICO	VIERNES: En Gorgona y Malpelo se pronostica nubosidad variada durante la jornada con lluvias ligeras en horas de la Noche. SABADO: En Gorgona cielo entre parcial y mayormente cubierto con probabilidad de lluvias ligeras en horas de la tarde. En Malpelo no se descartan lloviznas en horas de la tarde y noche.
ORINOQUIA	VIERNES: Cielo entre despejado y parcialmente nublado con predominio de tiempo seco en amplios sectores de la región durante la jornada. SABADO: En la mayor parte de la región predominarán las condiciones secas con poca nubosidad a lo largo de la jornada.
AMAZONIA	VIERNES: Durante la jornada se prevé cielo entre mayormente cubierto y cubierto con lluvias en amplios sectores de la región las de mayor intensidad se prevén en horas de la tarde y de la noche sobre Amazonas, Vaupés, Guainía y Occidente de Putumayo. SABADO: Cielo parcialmente cubierto con predominio de tiempo seco en amplios sectores de la región, salvo en Amazonas, Guainía y Vaupés donde se prevén lluvias de ligeras a moderadas.

ALERTAS VIGENTES Y PRODUCTOS ADICIONALES

Para mayor información sobre el pronóstico del estado del tiempo, informes técnicos diarios, comunicados especiales, mapas diarios de temperaturas máximas y mínimas e información diaria de precipitación se sugiere consultar los siguientes enlaces:

- [MAPA DIARIO DE TEMPERATURA MÁXIMA](#)
- [MAPA DIARIO DE TEMPERATURA MÍNIMA](#)
- <http://institucional.ideam.gov.co/jsp/index.jsf>
- [INFORMACIÓN DIARIA DE PRECIPITACIÓN Y TEMPERATURA DE LOS PRINCIPALES AEROPUERTOS DEL PAÍS](#)
- [MOSAICO MAPAS DE PRECIPITACIÓN DIARIA EN MILÍMETROS](#)

REGIÓN CARIBE

ALERTA ROJA: INCENDIOS DE LA COBERTURA VEGETAL

Amenaza Alta de ocurrencia de incendios de la cobertura vegetal en zonas de bosques, cultivos y pastos, localizados en los siguientes municipios y sectores aledaños:

DEPARTAMENTO	MUNICIPIOS
ATLANTICO	Campo de la Cruz, Candelaria, Luruaco, Manatí, Ponedera, Repelón, Sabanalarga, Santa Lucia y Suan.
BOLIVAR	Achí, Arjona, Arroyohondo, Barranco de Loba, Calamar, Cartagena de Indias, Cicuco, Clemencia, Córdoba, El Carmen de Bolívar, El Peñón, Hatillo de Loba, Magangué, Mahates, Margarita, Mompós, Montecristo, Morales, Pinillos, Regidor, San Estanislao, San Fernando, San Jacinto, San Jacinto del Cauca, San Juan Nepomuceno, San Martín de Loba, Santa Catalina, Santa Rosa, Santa Rosa del Sur, Simití, Soplaviento, Talaigua Nuevo, Turbaco, Turbaná, Villanueva, y Zambrano.
CESAR	Aguachica, Agustín Codazzi, Astrea, Becerril, Bosconia, Chimichagua, Chiriguáná, Curumaní, El Copey, El Paso, González, La Gloria, La Jagua de Ibirico, La Paz, Manauare Balcón del Cesar, Pailitas, Pelaya, Pueblo Bello, Rio de Oro, San Alberto, San Diego, San Martín, Tamalameque y Valledupar.
LA GUAJIRA	Albania, Barrancas, Dibulla, Distracción, El Molino, Fonseca, Hato Nuevo, La Jagua del Pilar, Maicao, Manaure, Riohacha, San Juan del Cesar, Uribia, Urumita y Villanueva.
MAGDALENA	Algarrobo, Aracataca, Ariguani (El Difícil), Cerro de San Antonio, Chivolo, Ciénaga, El Banco, El Piñón, El Retén, Fundación, Guamal, Nueva Granada, Pijiño del Carmen, Pivijay, Plato, Puebloviejo, Remolino, Sabanas de San Ángel, Salamina, San Sebastián de Buenavista, San Zenón, Santa Ana, Santa Bárbara de Pinto, Santa Marta, Sitionuevo, Tenerife y Zona Bananera..
SUCRE	Buenavista, Caimito, Chalán, Colosó, Corozal, Coveñas, El Roble, Galeras, Guaranda, Los Palmitos, Majagual, Morroa, Ovejas, Palmito, San Benito Abad, San Juan de Betulia (Betulia), San Marcos, San Onofre, San Pedro, Sincé, Sincelajo, Sucre, Tolú y Toluviéjo.

Se recomienda especial atención en el Parque Nacional Natural Sierra Nevada de Santa Marta, Parque Nacional Natural Macuira, Via Parque Isla de Salamanca.

REGIÓN ANDINA

ALERTA ROJA: INCENDIOS DE LA COBERTURA VEGETAL

Amenaza Alta de ocurrencia de incendios de la cobertura vegetal en zonas de bosques, cultivos y pastos, localizados en los siguientes municipios y sectores aledaños:

DEPARTAMENTO	MUNICIPIOS
ANTIOQUIA	Santa Rosa de Osos
BOYACA	Aquitania, Campohermoso, Chiscas, Chita, Covarachia, Cuítiva, Duitama, El Cocuy, El Espino, Guacamayas, Guicán, Iza, Jericó, La Capilla, La Uvita, Labranzagrande, Mongua, Paipa, Pajarito, Panqueba, Pisba, Ráquira, Sáchica, Samacá, San Pablo de Borbur, Sativanorte, Soatá, Socotá, Sogamoso, Somondoco, Sotaquirá, Susacón, Sutatenza, Tasco, Tibasosa, Tinjacá, Tipacoque, Toca, Topaga, Turmequé, Tuta, Umbita, Ventaquemada, Villa de Leiva.
CUNDINAMARCA	Albán, Anapoima, Anolaima, Apulo, Arbeláez, Bojacá, Cabrera, Cajicá, Cáqueza, Chía, Chipaque, Choachí, Chocontá, Cogua, Cucunubá, El Rosal, Facatativá, Fomeque, Fosca, Funza, Fusagasugá, Gachancipá, Gachetá, Gama, Guachetá, Guasca, Guatavita, Guayabal de Síquima, Gutiérrez, Jerusalén, Junín, La Calera, La Mesa, Lenguazaque, Machetá Madrid, Mosquera, Nemocón, Pasca, Quetame, Quipile, San Bernardo, San Francisco, Sesquilé, Sibaté, Sopó, Subachoque, Suesca, Supatá, Tabio, Tausa, Tenjo, Tocaima, Tocancipa, Ubaté, Une, Venecia, Villapinzón, Viotá, Zipacón y Zipaquirá.
NORTE DE SANTADER	Ábrego, Arboledas, Bochalema, Bucarasica, Cáchira, Cécota, Chinácota, Chitagá, Convención, Cúcuta, Cucutilla, Durania, El Carmen, El Tarra, Gramalote, Hacarí, Herrán, Labateca, Los Patios, Mutiscua, Ocaña, Pamplona, Ragonvalia, Salazar, San Calixto, Santiago, Teorama, Tibú, Toledo y Villa Caro..
SANTADER	Bucaramanga, Capitanejo, Cerrito, Concepción, Floridablanca, Guaca, Lebrija, Macaravita, Onzaga, Piedecuesta, Rionegro, San Miguel, San Vicente de Chucurí, Tona y Vetas.

Se recomienda especial atención en el Parque Nacional Natural Las Hermosas y el Parque Nacional Natural Sumapaz. Así como en los Paramos de Rabanal y Guerrero (Cundinamarca)

ALERTA ROJA: DESLIZAMIENTOS DE TIERRA

Amenaza Muy alta por deslizamientos de tierra en áreas inestables en los departamentos:

DEPARTAMENTO	MUNICIPIOS
CALDAS	Samaná

ALERTA NARANJA: DESLIZAMIENTOS DE TIERRA.

Se pronostica amenaza alta por deslizamientos de tierra en áreas inestables en los departamentos:

DEPARTAMENTO	MUNICIPIOS
CALDAS	Marquetalia, Norcasia, Pensilvania, Manzanares y La Victoria.
ANTIOQUIA	Nariño
TOLIMA	Fresno, Ibagué, Honda y Mariquita.

ALERTA NARANJA: HELADAS

En el altiplano cundiboyacense se prevén descensos de las temperaturas mínimas del aire en horas de las madrugadas de los próximos días, se recomienda a floricultores y agricultores en general estar atentos a la evolución de las condiciones meteorológicas y tomar las medidas preventivas adecuadas en los siguientes municipios:

DEPARTAMENTO	MUNICIPIOS
BOYACÁ	Cerínza, Duitama, Paipa, Tunja y Sogamoso.
CUNDINAMARCA	Chía, Chocontá, Cota, Facatativá, Funza, Madrid, Mosquera, Sesquilé, Sopó, Subachoque, Tabio, Tenjo, Tocancipa, Zipaquirá.

REGIÓN PACÍFICA

ALERTA ROJA: DESLIZAMIENTOS DE TIERRA

Amenaza Muy alta por deslizamientos de tierra en áreas inestables en los departamentos:

DEPARTAMENTO	MUNICIPIOS
NARIÑO	Barbacoas, Ricaurte.

ALERTA NARANJA: DESLIZAMIENTOS DE TIERRA.

Amenaza alta por deslizamientos de tierra en áreas inestables en los departamentos:

DEPARTAMENTO	MUNICIPIOS
CHOCO	Condoto, Istmina, Nóvita, Tadó, El Cantón Del San Pablo, Medio Baudó (Boca De Pepú), Unión Panamericana (Animas), Río Iró (Santa Rita) y Medio San Juan (Andagoya).
NARIÑO	Buesaco, Cumbitara, Mosquera, Policarpa, Samaniego, Tumaco, El Charco, Olaya Herrera (Bocas De Satinga), Francisco Pizarro (Salahonda), Roberto Payán, Maguí (Payán), Albán y Mallama (Piedrancha).
CAUCA	Rosas, Timbio, López, Timbiquí, Popayán y El Tambo.
VALLE DEL CAUCA	Buenaventura.

ALERTA NARANJA: CRECIENTE SÚBITA EN EL RÍO ATRATO.

Aunque se registro una disminución en la intensidad de las lluvias sobre sectores de la cuenca y, el nivel del río Atrato actualmente es de descenso a la altura de estación Quibdó, se mantiene este nivel de alerta para las próximas horas dado que los valores persisten en estados altos.

El IDEAM mantiene la recomendación para que pobladores de sectores bajos de la ribera del río desde Quibdó hacia las poblaciones de aguas abajo como Belén, Tengui, Tagachí y San Antonio de Padua mantengan atento seguimiento al comportamiento de los niveles.

ALERTA NARANJA: CRECIENTE SÚBITAS EN LOS RÍOS PATÍA Y MICAY.

Se mantiene este nivel de alerta para las próximas horas para el río Patía dado que las lluvias de los últimos días sobre sectores de la cuenca incrementaron significativamente los valores de los niveles a la altura de la estación Los Nortes (municipio de Cumbitara, Nariño).

Se destaca sin embargo la reducción en las intensidades de las lluvias durante las últimas horas en los departamentos de Nariño y Cauca y como consecuencia los niveles en los ríos Patía, San Jorge, Guachicono y Micay, en los municipios de El Tambo, López y Argelia (Cauca) podrían retomar nuevamente comportamiento de descenso para el día de hoy.

No obstante, el IDEAM mantiene la recomendación para que los pobladores ribereños de estas cuencas se mantengan atentos al comportamiento del nivel.

REGIÓN ORINOQUIA

ALERTA ROJA: INCENDIOS DE LA COBERTURA VEGETAL

Amenaza Alta de ocurrencia de incendios de la cobertura vegetal en zonas de bosques, cultivos y pastos, localizados en los siguientes municipios y sectores aledaños:

DEPARTAMENTO	MUNICIPIOS
ARAUCA	Arauca, Cravo Norte y Tame.
CASANARE	Aguazul, Chámeza, Hato Corozal, La Salina, Maní, Nunchía, Orocué, Paz de Ariporo, Pore, Recetor, Sácamaá, San Luis de Palenque, Támara, Tauramena, Trinidad, Villanueva y Yopal.
META	Acacias, Cubarral, Cumaral, El Castillo, El Dorado, Fuente de Oro, Granada, La Macarena, Lejanías, Mapiripán, Mesetas, Puerto Concordia, Puerto Gaitán, Puerto Lleras, Puerto López, Puerto Rico, Restrepo, San Juan de Arama, San Carlos de Guaroa, San Martín, Uribe, Villavicencio y Vistahermosa.
VICHADA	Cumaribo, La Primavera, Puerto Carreño y Santa Rosalía.

Se recomienda especial atención en el Parque Nacional Natural Cordillera Los Picachos.

REGIÓN AMAZÓNICA

ALERTA ROJA: INCENDIOS DE LA COBERTURA VEGETAL

Amenaza Alta de ocurrencia de incendios de la cobertura vegetal en zonas de bosques, cultivos y pastos, localizados en los siguientes municipios y sectores aledaños:

DEPARTAMENTO	MUNICIPIOS
GUAVIARE	Calamar, Miraflores y San José del Guaviare.

ALERTA AMARILLA: CRECIENTES SÚBITAS EN LOS RÍOS DEL PIEDEMONTES CAQUETENO

Se mantiene este nivel de alerta de crecientes súbitas para las partes altas de las cuencas de los ríos Caquetá, Putumayo y Mocoa dado que no se descarta la probabilidad de lluvias para hoy sobre sectores de la cuenca, aunque con intensidades menores que en los días anteriores, las cuales podrían ocasionar nuevos incrementos súbitos en estos ríos y sus principales afluentes. Por tal el IDEAM recomienda a la población ribereña mantener atento seguimiento al comportamiento de los niveles.

MAR CARIBE

ALERTA NARANJA: OLEAJE Y VIENTO

Se estima para el día de hoy en amplios sectores del Caribe colombiano, incluyendo áreas cercanas a las costas, que la altura del oleaje oscile entre 3.0 y 4.0 metros, con velocidad del viento entre 25 y 35 nudos (46 y 65 km/h) con posibilidad de rachas de vientos superiores. No se descarta la probabilidad de ocurrencia de vendavales a causa de la persistencia de rachas de vientos sobre las costas, por lo tanto se recomienda a pescadores y usuarios de embarcaciones de bajo calado consultar con las Capitanías de Puerto antes de zarpar y a los bañistas estar atentos a la evolución del fenómeno.

OCEANO PACÍFICO

CONDICIONES NORMALES

ALERTA ROJA PARA TOMAR ACCIÓN Advierte a los sistemas de prevención y atención de desastres sobre la amenaza que puede ocasionar un fenómeno con efectos adversos sobre la población, el cual requiere la atención inmediata por parte de la población y de los cuerpos de atención y socorro. Se emite una alerta sólo cuando la identificación de un evento extraordinario indique la probabilidad de amenaza inminente y cuando la gravedad del fenómeno implique la movilización de personas y equipos, interrumpiendo el normal desarrollo de sus actividades cotidianas.

ALERTA NARANJA PARA PREPARARSE Indica la presencia de un fenómeno. No implica amenaza inmediata y como tanto es catalogado como un mensaje para informarse y prepararse. El aviso implica vigilancia continua ya que las condiciones son propicias para el desarrollo de un fenómeno, sin que se requiera permanecer alerta.

ALERTA AMARILLA PARA INFORMARSE Es un mensaje oficial por el cual se difunde información. Por lo regular se refiere a eventos observados, reportados o registrados y puede contener algunos elementos de pronóstico a manera de orientación. Por sus características pretéritas y futuras difiere del aviso y de la alerta, y por lo general no está encaminado a alertar sino a informar.

CONDICIONES NORMALES Indica que no existe ninguna clase de alerta para la región o zona mencionada.

°C: grados Celsius; m: metros; mm: milímetros; msnm: metros sobre nivel del mar;

Km/h: kilómetros sobre hora

GOES: Geostationary Operational Environmental Satellites (Satélite Geostacionario Operacional Ambiental).

GOES-13 es el designado GOES-Este, localizado en 75° W sobre el ecuador geográfico.

HLC: hora local colombiana

PNN: Parque Nacional Natural; SFF: Santuario de Fauna y Flora

Omar FRANCO TORRES, Director General
Christian EUSCATEGUI COLLAZOS, Jefe Oficina del Servicio de Pronósticos y Alertas

Profesionales en turno:

Jhon VALENCIA, Mery FERNANDEZ, Claudia CONTRERAS, Mauricio TORRES, Gloria ARANGO, Carlos ORTEGON y Juan Francisco ALAMEDA.

Internet: <http://www.ideam.gov.co>

Correos electrónicos: servicio@ideam.gov.co, alertasideam@ideam.gov.co

Carrera 10 N° 20 - 30 ** Piso 9, Bogotá, D.C.

Teléfono: 3527160 ext. 1334-1336.

Siganos en **Twitter:** @IDEAMColombia; **Facebook:** www.facebook.com/ideam.instituto
YouTube: Canal de InstitutoIDEAM / <http://www.youtube.com/user/InstitutoIDEAM>