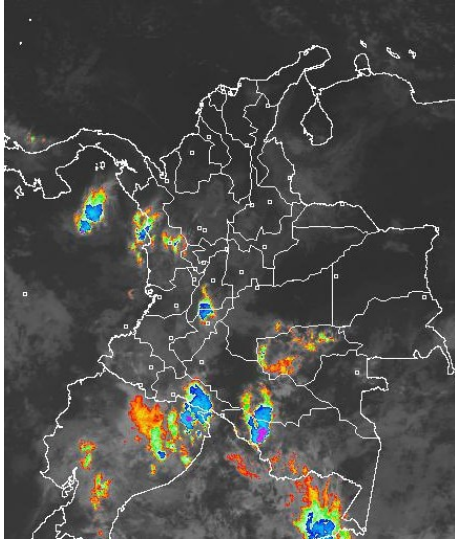


### CONDICIONES HIDROMETEOROLÓGICAS ACTUALES

Gran parte del territorio nacional amanece el día de hoy con tiempo seco y poca nubosidad, salvo sectores de Chocó, Huila, Tolima, Cauca, Nariño, Putumayo, Caquetá, Guaviare y Amazonas donde desde las horas de la madrugada se han observado nubes densas con precipitaciones y en algunos casos tormentas eléctricas. El pronóstico del estado del tiempo anticipa condiciones secas con poca nubosidad durante las próximas días en la mayor parte del territorio nacional, salvo en las regiones Amazónica, Pacífica y en el Sur de la Andina donde se prevén lluvias de variada intensidad.

### IMÁGEN SATELITAL

Imagen GOES-13 \* 09 de enero de 2014 \* Hora 7:45 a.m. HLC



### PRONÓSTICO CONDICIONES METEOROLÓGICAS ESPECIALES

ÁREA DEL VOLCÁN CERRO MACHÍN			
Cielo parcialmente nublado con predominio de condiciones secas hasta entrada la tarde, luego se advierten precipitaciones dispersas.			
El Servicio Geológico Colombiano lo reporta en <b>NIVEL AMARILLO (III): CAMBIOS EN EL COMPORTAMIENTO DE LA ACTIVIDAD VOLCANICA</b> . 4.80 -75.62			
ELEVACIÓN (pies)	DIRECCIÓN	VELOCIDAD	
		NUDOS	Km/h
10,000	NORESTE	5	9
18,000	NORTE	5 - 10	9 - 18
24,000	NORTE	5 - 10	9 - 18
30,000	SUROESTE	10 - 20	18 - 36
ÁREA DEL VOLCÁN NEVADO DEL HUILA			
Cielo entre parcialmente nublado y nublado con lluvias ligeras a diferentes horas.			
El Servicio Geológico Colombiano lo reporta en <b>NIVEL AMARILLO (III): CAMBIOS EN EL COMPORTAMIENTO DE LA ACTIVIDAD VOLCANICA</b> . 2.92 -76.05			
ELEVACIÓN (pies)	DIRECCIÓN	VELOCIDAD	
		NUDOS	Km/h
10,000	VARIABLE	5	9
18,000	VARIABLE	5	9
24,000	NORTE	5 - 10	9 - 18
30,000	SUR	10 - 20	18 - 36
ÁREA DEL VOLCÁN GALERAS			
Nubosidad variable a lo largo de la jornada con posibilidad de lluvias intermitentes.			
El Servicio Geológico Colombiano lo reporta en <b>NIVEL AMARILLO (III): CAMBIOS EN EL COMPORTAMIENTO DE LA ACTIVIDAD VOLCANICA</b> . 1.55 -77.37			
ELEVACIÓN (pies)	DIRECCIÓN	VELOCIDAD	
		NUDOS	Km/h
10,000	VARIABLE	5	9
18,000	VARIABLE	5	9
24,000	NORTE	5 - 10	9 - 18
30,000	SURESTE	10 - 20	18 - 36
ÁREA DEL VOLCÁN NEVADO DEL RUIZ			
En el área son esperadas precipitaciones dispersas al final de la tarde, luego de una mañana seca.			
El Servicio Geológico Colombiano lo reporta en <b>NIVEL AMARILLO (III): CAMBIOS EN EL COMPORTAMIENTO DE LA ACTIVIDAD VOLCANICA</b> . 4.89 -75.32			
ELEVACIÓN (pies)	DIRECCIÓN	VELOCIDAD	
		NUDOS	Km/h
10,000	NORESTE	5	9
18,000	NORESTE	5	9
24,000	NORTE	5 - 10	9 - 18
30,000	SUR	10 - 20	18 - 36

### LO MÁS DESTACADO

**ALERTA ROJA. PARA TOMAR ACCIÓN** **ALERTA NARANJA. PARA PREPARARSE** **ALERTA AMARILLA. PARA INFORMARSE**

<b>LLUVIAS</b>	Durante las últimas 24 horas se registraron precipitaciones en el sur de la región Andina y sectores de las regiones Amazónica y Pacífica, el dato más representativo se reportó en el municipio de <b>Ibagué (Tolima) con 121.7 mm.</b>
<b>ALERTA ROJA</b>	<ul style="list-style-type: none"> <li>Por incendios de la cobertura vegetal en zonas de bosques, cultivos y pastos, localizados en amplios sectores de las regiones Caribe, Orinoquia y Andina.</li> <li>Por deslizamientos de tierra en áreas inestables y de alta pendiente localizadas en los departamentos de: Nariño y Caldas.</li> </ul>
<b>ALERTA NARANJA</b>	<ul style="list-style-type: none"> <li>Por deslizamientos de tierra en áreas inestables y de alta pendiente localizadas en los departamentos de: Antioquia, Valle del Cauca, Chocó, Cauca, Tolima y Huila.</li> <li>Crecente súbita en los ríos Patía y Micay debido a las lluvias que se han presentado en los últimos días.</li> </ul>
<b>ALERTA AMARILLA</b>	<ul style="list-style-type: none"> <li>Aumento de niveles en el río Cauca a la altura del municipio de Yotoco (Valle del Cauca).</li> <li>Probabilidad de crecientes súbitas en el río Atrato aguas debajo de Quibdó.</li> <li>Ascenso de los niveles del río Cauca.</li> <li>Probabilidad de crecientes súbitas en los ríos Sumapaz y la Miel.</li> <li>Probabilidad de crecientes súbitas en los ríos Páez y las Ceibas.</li> </ul>
<b>OTROS</b>	Durante el mes de enero se espera continúe prevaleciendo la temporada seca o de menos lluvias de comienzo de año, situación que mantendrá la posibilidad de elevadas temperaturas del aire y de incendios de la cobertura vegetal en varios sectores de las regiones Caribe y Orinoquia y a lo largo de los valles interandinos.



Consulte todos los días el pronóstico del tiempo y las alertas hidrometeorológicas vigentes del IDEAM, en un formato de calidad. Alrededor de las 7:30 a. m. está a disposición del público en [www.ideam.gov.co](http://www.ideam.gov.co). Se puede ver también en dispositivos móviles. [AQUI](#)

### PRECIPITACIONES

A continuación se relacionan los municipios donde en las últimas 24 horas se registraron precipitaciones iguales o superiores a **20.0 mm**:

DEPARTAMENTO	MUNICIPIO
CALDAS	Marquetalia (26.7), Manzanaras (22.9), Pacora (20.0)
	Puracé (68.0), Cajibío (55.0), Rosas (53.0), Popayán (41.0), El Tambo (39.0), Bolívar (25.0), Miranda (24.7), Piendamó (23.0), Patía (22.0), San Sebastián (21.5), Patía (21.3)
CAUCA	Medio San Juan (96.0), Condoto (85.0), Quibdó (61.4), San José Del Palmar (48.0)
CHOCO	Pandi (43.7), Tibacuy (35.0), Yacopí (29.4), Pacho (26.3), Bogotá el Dorado (39.4)
CUNDINAMARCA	San Agustín (85.0), Nátaga (55.0), Tesalia (33.0), Neiva (31.0), Aipe (30.7), Paicol (30.0), Hobo (29.0), Yaguará (29.0)
HUILA	Nariño (36.0), Pasto (29.4), Barbacoas (27), El Tablón De Gómez (25.5), Colon (24.5), Taminango (21), Puerres (20.8), Arboleda (20.5), San Bernardo (20.0), El Peñol (20.0)
NARIÑO	Toledo (20.0)
NORTE DE SANTANDER	Mocóa (30.0)
PUTUMAYO	Pijao (25.0)
QUINDIO	Pereira (40.2), Santa Rosa De Cabal (37.3)
RISARALDA	Contratación (47.0), Suaita (24.5)
SANTANDER	Ibagué (121.7), Libano (38.0), Ataco (27.8), San Antonio (21.2)
TOLIMA	Candelaria (20.0)
VALLE DEL CAUCA	

### TEMPERATURAS MÁXIMAS

A continuación se relacionan los municipios donde en las últimas 24 horas se registraron temperaturas iguales o superiores a **35.0°C**:

DEPARTAMENTO	MUNICIPIO
ATLANTICO	Manatí (35.0)
CESAR	Valledupar (36.8), Agustín Codazzi (35.2), Chiriguáná (35.0)
TOLIMA	Ambalema (38.0)

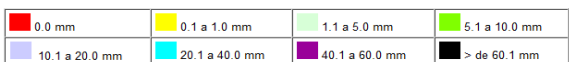
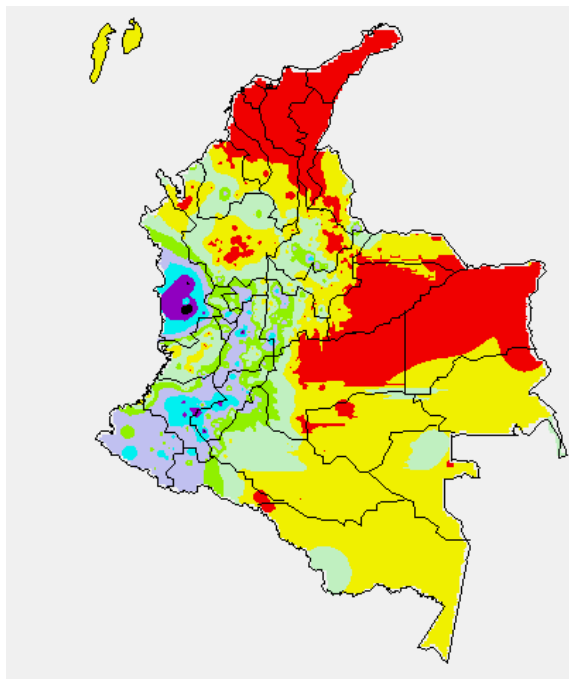
### TEMPERATURAS MÍNIMAS

A continuación se relacionan los municipios donde en las últimas 24 horas se registraron temperaturas iguales o inferiores a **5.0°C**:

DEPARTAMENTO	MUNICIPIO
BOYACA	Duitama (3.2°C), Chita (2.8°C)
CUNDINAMARCA	Sopó (4.4°C), Madrid (4.3°C)

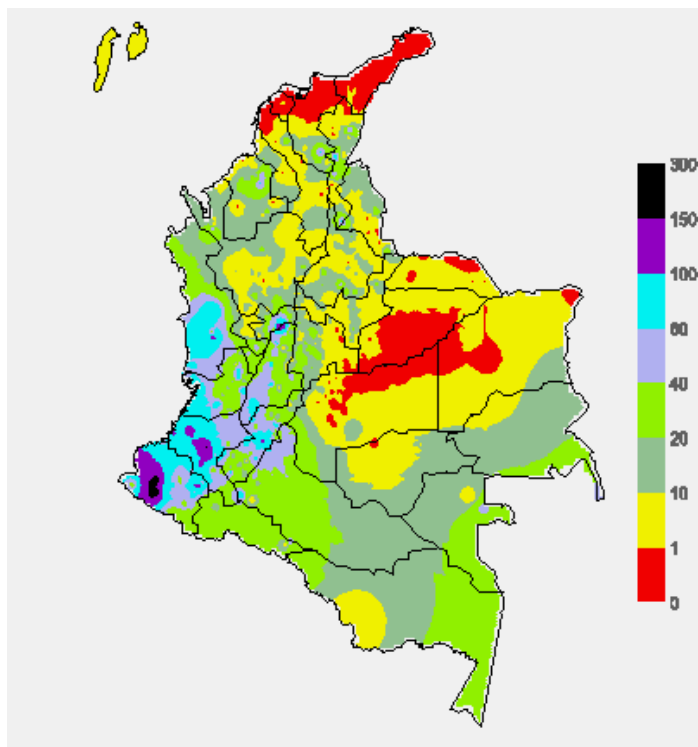
### MAPA DE PRECIPITACIÓN DIARIA

Desde las 7:00 a.m. del miércoles 08 de enero hasta las 7:00 a.m. del jueves 09 de enero de 2014.



### MAPA DE PRECIPITACIÓN ACUMULADA DE LOS ÚLTIMOS 3 DÍAS

Desde las 7:00 a.m. del lunes 06 de enero hasta las 7:00 a.m. del jueves 09 de enero de 2014.



### ESTADO DE LOS EMBALSES

A continuación se relacionan los volúmenes útiles diarios (expresados en porcentaje) de reservas de algunos embalses de acuerdo con información consultada en XM.

ZONA	EMBALSE		VOLUMEN ÚTIL DIARIO (%)	
ANTIOQUIA	MIEL I		93.57	
	MIRAFLORES		91.04	
	PEÑOL		68.70	
	PLAYAS		61.81	
	PORCE II		24.56	
	PORCE III		49.71	
	PUNCHINÁ		58.66	
	RIOGRANDE2		85.24	
	SAN LORENZO		91.37	
	TRONERAS		15.71	
CARIBE	URRÁ I		86.33	
CENTRO	AGREGADO BOGOTÁ	61.12	NEUSA	63.66
			SISGA	59.26
			TOMINÉ	60.92
	BETANIA		83.49	
	MUÑA		100.05	
	PRADO		98.09	
ORIENTE	CHUZA		50.11	
	ESMERALDA		89.45	
	GUAVIO		67.66	
VALLE DEL CAUCA	ALTO ANCHICAYÁ		76.44	
	CALIMA 1		74.40	
	SALVAJINA		71.74	

### PRONÓSTICO METEOROLÓGICO (jueves 9 y viernes 10 de enero de 2014)

REGIÓN	PRONÓSTICO
SABANA DE BOGOTÁ	<b>JUEVES:</b> En la mañana y durante las primeras horas de la tarde persistirán las condiciones secas con momentos soleados, luego se estiman algunas precipitaciones dispersas en los extremos oriental y occidental de la Sabana y de la Ciudad. En la noche se prevé tiempo seco. <b>VIERNES:</b> Cielo parcialmente nublado con predominio de tiempo seco, salvo en algunas zonas del Norte y Occidente de la Ciudad y de la Sabana donde se prevén lloviznas después del mediodía.
ANDINA	<b>JUEVES:</b> Cielo parcialmente cubierto con predominio de tiempo seco por la mañana en gran parte del área, salvo en sectores de Tolima, Huila, Valle del Cauca, Cauca y Nariño donde se advierten precipitaciones. Después del mediodía y durante la noche persistirán las condiciones secas en la mayor parte del área, excepto en sectores de Antioquia, Risaralda, Caldas, Quindío, Tolima, Huila, Valle del Cauca, Cauca y Nariño donde se pronostican lloviznas entre ligeras a moderadas. <b>VIERNES:</b> En la mañana y hasta entrada la tarde se prevén condiciones secas, con excepción del Occidente antioqueño, Risaralda, Huila, Tolima, Valle del Cauca, Cauca y Nariño donde se esperan precipitaciones de variada intensidad a diferentes horas.
CARIBE	<b>JUEVES:</b> Cielo entre despejado y parcialmente nublado con predominio de tiempo seco, excepto en el Urabá donde se estiman precipitaciones dispersas temprano en la mañana y al final de la tarde. <b>VIERNES:</b> En gran parte de la región prevalecerán las condiciones secas durante la jornada con cielo entre despejado y parcialmente cubierto, salvo en el Urabá, Córdoba y en el Sur de Bolívar donde se prevén lloviznas de variada intensidad después del mediodía y durante algunas horas de la noche.
ARCHIPIÉLAGO DE SAN ANDRÉS, PROVIDENCIA Y SANTA CATALINA	<b>JUEVES:</b> Aunque en el archipiélago predominará el tiempo seco no se descartan precipitaciones ocasionales durante la tarde y noche. <b>VIERNES:</b> Cielo entre despejado y parcialmente nublado con posibilidad lloviznas esporádicas.
MAR CARIBE	<b>JUEVES:</b> En la mayor parte del Caribe colombiano se prevé tiempo seco con cielo entre despejado y parcialmente cubierto, salvo en el golfo de Urabá donde no se descartan lloviznas. <b>VIERNES:</b> Cielo casi despejado con condiciones secas, excepto en el golfo de Urabá donde se esperan precipitaciones a diferentes horas de la mañana y tarde.
PACÍFICA	<b>JUEVES:</b> Cielo entre parcialmente cubierto y cubierto con precipitaciones a diferentes horas en amplios sectores de la región, particularmente en Chocó y Valle del Cauca. En Cauca y Nariño se pronostican lloviznas después del mediodía y durante algunas horas de la noche, luego de una mañana seca. <b>VIERNES:</b> A lo largo de la región persistirán las lloviznas entre ligeras y moderadas con posibilidad en algunos casos de tormentas eléctricas, particularmente en sectores de Chocó y Valle del Cauca.

REGIÓN	PRONÓSTICO
OCÉANO PACÍFICO	<b>JUEVES:</b> Cielo entre parcialmente cubierto y cubierto con lluvias de variada intensidad, particularmente enfrente del litoral chocono, en el resto del Pacífico nacional predominará el tiempo seco. <b>VIERNES:</b> En gran parte del Centro y Norte de la zona marítima colombiana se estiman precipitaciones con posibilidad de descargas eléctricas después del mediodía y durante algunas horas de la noche.
INSULAR PACÍFICO	<b>JUEVES:</b> En Gorgona y Malpelo se pronostica nubosidad variada durante la jornada con lluvias ligeras e intermitentes. <b>VIERNES:</b> En Gorgona prevalecerán las condiciones nubosas con precipitaciones a diferentes horas. En Malpelo no se descartan lluvias en horas de la tarde y noche.
ORINOQUIA	<b>JUEVES:</b> Cielo entre despejado y parcialmente nublado con predominio de tiempo seco, excepto en sectores del Meta donde se esperan algunas precipitaciones en la tarde y noche. <b>VIERNES:</b> En la mayor parte de la región predominarán las condiciones secas con poca nubosidad, salvo en sectores de piedemonte de Meta donde no se descartan lluvias ligeras temprano e la mañana y al final de la tarde.
AMAZONIA	<b>JUEVES:</b> Para el día de hoy se prevé abundante nubosidad, con lluvias a diferentes horas en sectores de Guaviare, Amazonas, Vaupés, Guainía, Caquetá y Putumayo, las precipitaciones más intensas se esperan hacia el piedemonte amazónico. <b>VIERNES:</b> Cielo entre parcialmente cubierto y cubierto con precipitaciones en amplios sectores de Guainía, Vaupés, Amazonas, Caquetá y Putumayo.

## ALERTAS VIGENTES Y PRODUCTOS ADICIONALES

Para mayor información sobre el pronóstico del estado del tiempo, informes técnicos diarios, comunicados especiales, mapas diarios de temperaturas máximas y mínimas e información diaria de precipitación se sugiere consultar los siguientes enlaces:

- [MAPA DIARIO DE TEMPERATURA MÁXIMA](#)
- [MAPA DIARIO DE TEMPERATURA MÍNIMA](#)
- <http://institucional.ideam.gov.co/sp/index.jsf>
- [INFORMACIÓN DIARIA DE PRECIPITACIÓN Y TEMPERATURA DE LOS PRINCIPALES AEROPUERTOS DEL PAÍS](#)
- [MOSAICO MAPAS DE PRECIPITACIÓN DIARIA EN MILÍMETROS](#)

## REGIÓN CARIBE

### ALERTA ROJA: INCENDIOS DE LA COBERTURA VEGETAL

Amenaza Alta de ocurrencia de incendios de la cobertura vegetal en zonas de bosques, cultivos y pastos, localizados en los siguientes municipios y sectores aledaños:

DEPARTAMENTO	MUNICIPIOS
ATLANTICO	Campo de la Cruz, Candelaria, Luruaco, Manatí, Ponedera, Repelón, Sabanalarga, Santa Lucia y Swan.
BOLIVAR	Achí, Arjona, Arroyohondo, Barranco de Loba, Calamar, Cartagena de Indias, Cicuco, Clemencia, Córdoba, El Carmen de Bolívar, El Peñón, Hatillo de Loba, Magangué, Mahates, Margarita, Mompós, Montecristo, Morales, Pinillos, Regidor, San Estanislao, San Fernando, San Jacinto, San Jacinto del Cauca, San Juan Nepomuceno, San Martín de Loba, Santa Catalina, Santa Rosa, Santa Rosa del Sur, Simití, Soplaviento, Talaigua Nuevo, Turbaco, Turbaná, Villanueva, y Zambrano.
CESAR	Aguachica, Agustín Codazzi, Astrea, Becerril, Bosconia, Chimichagua, Chiriguana, Curumaní, El Copey, El Paso, González, La Gloria, La Jagua de Ibrico, La Paz, Manaure Balcón del Cesar, Pailitas, Pelaya, Pueblo Bello, Rio de Oro, San Alberto, San Diego, San Martín, Tamalameque y Valledupar.
LA GUAJIRA	Albania, Barrancas, Dibulla, Distracción, El Molino, Fonseca, Hato Nuevo, La Jagua del Pilar, Maicao, Manaure, Riohacha, San Juan del Cesar, Uribia, Urumita y Villanueva.
MAGDALENA	Algarrobo, Aracataca, Ariguaní (El Difícil), Cerro de San Antonio, Chivolo, Ciénaga, El Banco, El Piñón, El Retén, Fundación, Guamal, Nueva Granada, Pijío del Carmen, Pivijay, Plato, Pueblo Viejo, Remolino, Sabanas de San Ángel, Salamina, San Sebastián de Buenavista, San Zenón, Santa Ana, Santa Bárbara de Pinto, Santa Marta, Sitionuevo, Tenerife y Zona Bananera.
SUCRE	Buenavista, Caimito, Chalán, Colosó, Corozal, Coveñas, El Roble, Galeras, Guaranda, Los Palmitos, Majagual, Morroa, Ovejas, Palmito, San Benito Abad, San Juan de Betulia (Betulia), San Marcos, San Onofre, San Pedro, Sincé, Sincelajo, Sucre, Tolu y Toluvejo.

Se recomienda especial atención en el Parque Nacional Natural Sierra Nevada de Santa Marta, Parque Nacional Natural Macuira, Via Parque Isla de Salamanca.

## REGIÓN ANDINA

### ALERTA ROJA: INCENDIOS DE LA COBERTURA VEGETAL

Amenaza Alta de ocurrencia de incendios de la cobertura vegetal en zonas de bosques, cultivos y pastos, localizados en los siguientes municipios y sectores aledaños:

DEPARTAMENTO	MUNICIPIOS
ANTIOQUIA	Arboletes, Bello, Copacabana, Fredonia, Girardota, Guarne, Marinilla, Medellín, Rionegro, San Juan de Urabá, Vegachí, Yalí y Yondó.
BOYACA	Aquitania, Campohermoso, Chiscas, Chita, Covarachía, Cúitiva, Duitama, El Cocuy, El Espino, Firavitoba, Gámeza, Guacamayas, Guateque, Guayatá, Guicán, Iza, Jericó, La Capilla, La Uvita, Labranzagrande, Maripí, Miraflores, Mongua, Monguí, Páez, Paipa, Pajarito, Panqueba, Paya, Pesca, Pisba, Ráquira, Sáchica, Samacá, San Pablo de Borbur, Sativanorte, Soatá, Socotá, Sogamoso, Somondoco, Sotaquirá, Susacón, Sutatenza, Tasco, Tibasosa, Tinjacá, Tipacoque, Toca, Topaga, Tota, Turmequé, Tuta, Umbita, Ventaquemada, Villa de Leiva.
CUNDINAMARCA	Albán, Anapoima, Anolaima, Apulo, Arbeláez, Bogotá, D.C., Bojacá, Cabrera, Cajicá, Cáqueza, Chía, Chipaque, Choachí, Chocontá, Cogua, Cucunubá, El Colegio, El Rosal, Facatativá, Fómeque, Fosca, Funza, Fusagasugá, Gachancipá, Gachetá, Gama, Guachetá, Guasca, Guatavita, Guayabal de Siquima, Gutiérrez, Jerusalén, Junín, La Calera, La mesa, Lenguaque, Machetá Madrid, Medina, Mosquera, Nemocón, Pacho, Paratebueno, Pasca, Quetame, Quipile, San Bernardo, San Francisco, Sesquilé, Sibate, Soacha, Sopó, Subachoque, Suesca, Supatá, Tabío, Tausa, Tenjo, Tibacuy, Tibirita, Tocaima, Tocancipa, Ubalá, Ubaté, Uña, Venecia, Villapinzón, Viotá, Zipacón y Zipaquirá.
NORTE DE SANTANDER	Ábrego, Arboledas, Bochalema, Bucarasica, Cáchira, Cócota, Chinácota, Chitagá, Convención, Cúcuta, Cucutilla, Durania, El Carmen, El Tarra, Gramalote, Hacarí, Herrán, La Esperanza, La Playa, Labateca, Los Patios, Mutiscua, Ocaña, Pamplona, Ragonvalia, Salazar, San Calixto, Santiago, Sardinata, Silos, Teorama, Tibú, Toledo y Villa Caro.
SANTANDER	Barrancabermeja, Bucaramanga, Capitanejo, Cerrito, Charta, Concepción, Floridablanca, Guaca, Lebrija, Macaravita, Onzaga, Piedecuesta, Rionegro, Sabana de Torres, San Miguel, San Vicente de Chucurí, Simacota, Suratá, Tona y Vetas.

Se recomienda especial atención en el Parque Nacional Natural Las Herosas y el Parque Nacional Natural Sumapaz. Así como en los Paramos de Rabanal y Guerrero (Cundinamarca)

### ALERTA ROJA: DESLIZAMIENTOS DE TIERRA

Amenaza Muy alta por deslizamientos de tierra en áreas inestables en los departamentos:

DEPARTAMENTO	MUNICIPIOS
CALDAS	Samaná

### ALERTA NARANJA: DESLIZAMIENTOS DE TIERRA.

Se pronostica amenaza alta por deslizamientos de tierra en áreas inestables en los departamentos:

DEPARTAMENTO	MUNICIPIOS
CALDAS	Marquetalia, Norcasia, Pensilvania, Manzanares y La Victoria.
ANTIOQUIA	Nariño
TOLIMA	Fresno, Falan, Ataco, Ibaqué, Honda y Mariquita.
HUILA	San Agustín.

### ALERTA AMARILLA: ASCENSO EN LOS NIVELES DEL RÍO CAUCA

El día de ayer se registraron incrementos importantes en el río Cauca a la altura de las estaciones Juanchito (municipio de La Candelaria, Valle del cauca) y Mediacaño (municipio de Yotoco, Valle del cauca), por tal razón, se recomienda a la población ribereña estar atentos al comportamiento de los niveles.

### ALERTA AMARILLA: CRECIENTE SÚBITA EN LOS NIVELES DEL RÍO LA MIEL

Desde la mañana de ayer se está presentando un incremento súbito en el nivel del río La Miel monitoreado en la estación San Miguel (municipio de Sonsón en Antioquia), con valores en el rango medio-alto histórico para la época, como producto de las lluvias de variada intensidad que se presentaron durante la noche en la región. Por esta razón, El IDEAM recomienda a pobladores ribereños y autoridades locales estar atentos al comportamiento de los niveles del río.

#### ALERTA AMARILLA: CRECIENTE SÚBITA EN EL RÍO SUMAPAZ

Debido a las persistentes lluvias que se han presentado en la zona en el transcurso de la noche, se registra una creciente súbita en los niveles del río Sumapaz a la altura de la estación El Profundo (municipio de Cabrera - Cundinamarca). Se recomienda a los pobladores ribereños estar atentos ante nuevos ascensos en los niveles del río, ya que se pronostica que las lluvias continúen durante las próximas horas.

#### ALERTA AMARILLA: CRECIENTES SÚBITAS EN LOS RÍOS CEIBAS Y SALDAÑA

Como consecuencia de las lluvias que se han presentado en la zona, se genera alerta amarilla ante el aumento en los niveles de Río Las Ceibas monitoreado en la estación Estación Pueblo Nuevo (Huila) y el río Saldaña monitoreado en la Estación Piedras de Cobre, Municipio de Ortega -Tolima. Se recomienda a los pobladores ribereños estar atentos al comportamiento en los niveles del río, ya que se pronostica que las lluvias continúen durante las próximas horas.

#### ALERTA AMARILLA: PROBABILIDAD DE CRECIENTES SÚBITAS EN EL RÍO PAEZ

Se registra incremento moderado en los niveles en el Río Páez a la altura del municipio de Belalcázar (Cauca), como consecuencia de las lluvias que se han presentado en la zona, se genera alerta amarilla. Se recomienda especial atención a posibles avalanchas originadas por el sismo del día de hoy.

## REGIÓN PACÍFICA

#### ALERTA AMARILLA: CRECIENTE SÚBITA EN EL RÍO ATRATO.

A pesar de que los niveles han bajado durante la madrugada, se espera que las lluvias se reactiven en transcurso del día de hoy; por lo que se recomienda especial atención a los pobladores de sectores bajos de la ribera del río Atrato en Quibdó y poblaciones aguas abajo como Belén, Tengui, Tagachí y San Antonio de Padua.

#### ALERTA NARANJA: CRECIENTE SÚBITAS EN LOS RÍOS PATÍA Y MICAY.

El día de ayer se registró una creciente súbita en el río Patía a la altura de la estación Los Nortes (municipio de Cumbitara, Nariño). Durante la madrugada de hoy se han presentado Lluvias de carácter ligero a moderado en los departamentos de Nariño y Cauca, y de acuerdo con el pronóstico de lluvias en la región existe probabilidad que se mantengan en el transcurso del día, por tal razón, se prevé crecientes súbitas en los ríos Patía, San Jorge, Guachicón y Micay, en los municipios de El Tambo, López y Argelia (Cauca). Igualmente se pueden presentar incrementos de nivel en la cuenca del río Telembí. Por lo cual, se hace un llamado de atención a la ciudadanía en general estar atentos al comportamiento del nivel en estos ríos.

#### ALERTA ROJA: DESLIZAMIENTOS DE TIERRA

Amenaza Muy alta por deslizamientos de tierra en áreas inestables en los departamentos:

DEPARTAMENTO	MUNICIPIOS
NARIÑO	Barbacoas, Ricaurte y Tumaco.

#### ALERTA NARANJA: DESLIZAMIENTOS DE TIERRA.

Amenaza alta por deslizamientos de tierra en áreas inestables en los departamentos:

DEPARTAMENTO	MUNICIPIOS
CHOCO	Quibdó, Tadó, Atrato, El Cantón de San Pablo, Unión Panamericana, Condoto, Istmina, Nóvita, Medio Baudó, Río Iró, Medio San Juan.
NARIÑO	Alban, Mosquera, Olaya Herrera, Roberto Payán, Maguá, Mallama, Francisco Pizarro, El Charco, Samaniego y La Tola.
CAUCA	Rosas, Suarez, Timbio, Almaquer, Bolívar, La Vega, Buenos Aires, Popayán, López, Timbiquí y el Tambo.
VALLE DEL CAUCA	Buenaventura.

## REGIÓN ORINOQUIA

#### ALERTA ROJA: INCENDIOS DE LA COBERTURA VEGETAL

Amenaza Alta de ocurrencia de incendios de la cobertura vegetal en zonas de bosques, cultivos y pastos, localizados en los siguientes municipios y sectores aledaños:

DEPARTAMENTO	MUNICIPIOS
ARAUCA	Arauca, Cravo Norte y Tame.
CASANARE	Aguazul, Chámeza, Hato Corozal, La Salina, Maní, Nunchía, Orocué, Paz de Ariporo, Pore, Recetor, Sacamá, San Luis de Palenque, Támara, Tauramena, Trinidad, Villanueva y Yopal.
META	Acacias, Cubarral, Cumaral, El Castillo, El Dorado, Fuente de Oro, Granada, La Macarena, Lejanías, Mapiripán, Mesetas, Puerto Concordia, Puerto Gaitán, Puerto Lleras, Puerto López, Puerto Rico, Restrepo, San Juan de Arama, San Carlos de Guaroa, San Martín, Uribe, Villavicencio y Vistahermosa.
VICHADA	Cumaribo, La Primavera, Puerto Carreño y Santa Rosalía.

Se recomienda especial atención en el Parque Nacional Natural Cordillera Los Picachos.

## REGIÓN AMAZÓNICA

#### ALERTA ROJA: INCENDIOS DE LA COBERTURA VEGETAL

Amenaza Alta de ocurrencia de incendios de la cobertura vegetal en zonas de bosques, cultivos y pastos, localizados en los siguientes municipios y sectores aledaños:

DEPARTAMENTO	MUNICIPIOS
GUAVIARE	Calamar, Miraflores y San José del Guaviare.

#### ALERTA AMARILLA: CRECIENTES SÚBITAS EN LOS RÍOS DEL PIEDEMONTE CAQUETEÑO

Debido a las Lluvias de carácter moderado a fuerte que se han presentado en la cuenca alta de los ríos Caquetá, Putumayo y Mocoa; las cuales en las últimas horas han disminuido su intensidad, se prevé crecientes súbitas en estos ríos y sus principales afluentes, por tal razón, se recomienda a la población ribereña estar atentos ante el comportamiento de estos ríos.

## MAR CARIBE

#### ALERTA NARANJA: OLEAJE Y VIENTO

Se estima para el día de hoy en amplios sectores del Caribe colombiano, incluyendo áreas cercanas a la costa del Caribe central y oriental, que la altura del oleaje oscile entre 3.0 y 4.0 metros, con velocidad del viento entre 25 y 35 nudos. Se recomienda a pescadores y usuarios de embarcaciones de poco calado consultar con las Capitanías de Puerto antes de zarpar y a los bañistas estar atentos a la evolución del fenómeno.

## OCÉANO PACÍFICO

### CONDICIONES NORMALES

**ALERTA ROJA. PARA TOMAR ACCIÓN** Advierte a los sistemas de prevención y atención de desastres sobre la amenaza que puede ocasionar un fenómeno con efectos adversos sobre la población, el cual requiere la atención inmediata por parte de la población y de los cuerpos de atención y socorro. Se emite una alerta sólo cuando la identificación de un evento extraordinario indique la probabilidad de amenaza inminente y cuando la gravedad del fenómeno implique la movilización de personas y equipos, interrumpiendo el normal desarrollo de sus actividades cotidianas.

**ALERTA NARANJA. PARA PREPARARSE** Indica la presencia de un fenómeno. No implica amenaza inmediata y como tanto es catalogado como un mensaje para informarse y prepararse. El aviso implica vigilancia continua ya que las condiciones son propicias para el desarrollo de un fenómeno, sin que se requiera permanecer alerta.

**ALERTA AMARILLA. PARA INFORMARSE** Es un mensaje oficial por el cual se difunde información. Por lo regular se refiere a eventos observados, reportados o registrados y puede contener algunos elementos de pronóstico a manera de orientación. Por sus características pretéritas y futuras difiere del aviso y de la alerta, y por lo general no está encaminado a alertar sino a informar.

**CONDICIONES NORMALES** Indica que no existe ninguna clase de alerta para la región o zona mencionada.

°C: grados Celsius; m: metros; mm: milímetros; msnm: metros sobre nivel del mar; Km/h: kilómetros sobre hora

GOES: Geostationary Operational Environmental Satellites (Satélite Geoestacionario Operacional Ambiental).

GOES-13 es el designado GOES-Este, localizado en 75° W sobre el ecuador geográfico.

HLC: hora local colombiana

PNN: Parque Nacional Natural; SFF: Santuario de Fauna y Flora

Omar FRANCO TORRES, Director General  
Christian EUSCATEGUI COLLAZOS, Jefe Oficina del Servicio de Pronósticos y Alertas  
\*\*\*\*\*

Profesionales en turno:  
Daniel USECHE S, Nicolás CUADROS, Fabio BERNAL, Mauricio TORRES, Gloria ARANGO, Patricia LEON y Juan Francisco ALAMEDA.  
Internet: <http://www.ideam.gov.co>  
Correos electrónicos: [servicio@ideam.gov.co](mailto:servicio@ideam.gov.co), [alertasideam@ideam.gov.co](mailto:alertasideam@ideam.gov.co)  
Carrera 10 N° 20 - 30 \*\* Piso 9, Bogotá, D.C.  
Teléfono: 3527160 ext. 1334-1336.

Síganos en **Twitter: @IDEAMColombia; Facebook: www.facebook.com/ideam.instituto**  
**YouTube: Canal de Instituto IDEAM / <http://www.youtube.com/user/InstitutoIDEAM>**