

INFORME TÉCNICO DIARIO Nº 362

El IDEAM comunica al Sistema Nacional de Gestión del Riesgo (SNGR) y al Sistema Nacional Ambiental (SINA) Bogotá D. C., lunes 28 de diciembre de 2015. Hora de actualización: 12:15 p.m. HLC.

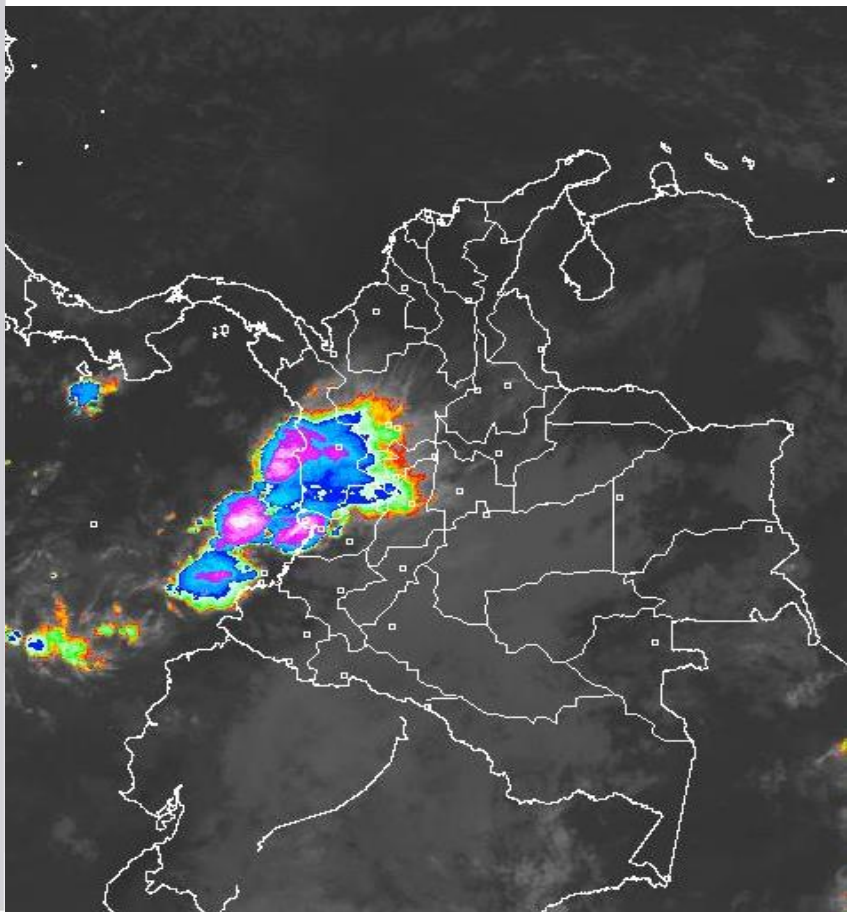


IMAGEN SATELITAL

Imagen cortesía NASA | 28 de diciembre de 2015 | Hora 7:45 a.m. HLC

CONDICIONES HIDROMETEOROLÓGICAS ACTUALES

En las últimas 12 horas se ha notado un incremento considerable de la nubosidad en el país, proveniente del océano Pacífico, especialmente en áreas de Chocó, Valle del Cauca, Cauca, Nariño, Antioquia, Risaralda, Caldas, Quindío y Tolima donde inclusive reportaron lluvias con tormentas eléctricas. El pronóstico para los siguientes días anticipa condiciones secas con probabilidad de elevadas temperaturas del aire en las regiones Caribe y Orinoquia y a lo largo de los valles de los ríos Magdalena y Cauca. En las regiones Pacífica y Amazónica por el contrario persistirán las nubes densas con precipitaciones.



Consulte todos los días el pronóstico del tiempo y las alertas hidrometeorológicas vigentes del **IDEAM**, en un formato de calidad. Alrededor de las 7:30 a. m. está a disposición del público en www.ideam.gov.co.

Se puede ver también en dispositivos móviles **AQUÍ**



PRONÓSTICO CONDICIONES METEOROLÓGICAS ESPECIALES

ÁREA DEL VOLCÁN CERRO MACHÍN

Durante la jornada se estiman condiciones nubosas con tiempo seco. El SERVICIO GEOLOGICO COLOMBIANO reporta en nivel **AMARILLO (III): CAMBIOS EN EL COMPORTAMIENTO DE LA ACTIVIDAD VOLCÁNICA**. Lat:4.80 Lon:-75.62

ELEVACIÓN (pies)	DIRECCIÓN	VELOCIDAD	
		NUDOS	Km/h
10,000	SURESTE	5 - 10	9 - 18
18,000	SURESTE	10 - 15	18 - 28
24,000	SUROESTE	10 - 15	18 - 28
30,000	SUROESTE	15 - 20	28 - 36

ÁREA DEL VOLCÁN NEVADO DEL HUILA

Se espera cielo seminublado y tiempo seco en la jornada. El SERVICIO GEOLOGICO COLOMBIANO reporta en nivel **AMARILLO (III): CAMBIOS EN EL COMPORTAMIENTO DE LA ACTIVIDAD VOLCÁNICA**. Lat:2.92 Lon:-76.05

ELEVACIÓN (pies)	DIRECCIÓN	VELOCIDAD	
		NUDOS	Km/h
10,000	SURESTE	10 - 15	18 - 28
18,000	SURESTE	10 - 15	18 - 28
24,000	SUROESTE	15 - 20	28 - 36
30,000	SUROESTE	15 - 20	28 - 36

ÁREA DEL VOLCÁN GALERAS

Cielo mayormente nublado en la mañana. En la tarde no se descartan lluvias ligeras esporádicas. El SERVICIO GEOLOGICO COLOMBIANO reporta en nivel **AMARILLO (III): CAMBIOS EN EL COMPORTAMIENTO DE LA ACTIVIDAD VOLCÁNICA**. Lat:1.55 Lon:-77.37

ELEVACIÓN (pies)	DIRECCIÓN	VELOCIDAD	
		NUDOS	Km/h
10,000	SURESTE	10 - 15	18 - 28
18,000	SURESTE	15 - 20	28-36
24,000	SUROESTE	20 - 25	36 - 46
30,000	SUROESTE	20 - 25	36 - 46

ÁREA DEL VOLCÁN NEVADO DEL RUIZ

Condiciones nubosas con precipitaciones ligeras en horas de la mañana y durante la noche. El SERVICIO GEOLOGICO COLOMBIANO reporta en nivel **AMARILLO (III): CAMBIOS EN EL COMPORTAMIENTO DE LA ACTIVIDAD VOLCÁNICA**. Lat:4.89 Lon:-75.32

ELEVACIÓN (pies)	DIRECCIÓN	VELOCIDAD	
		NUDOS	Km/h
10,000	SURESTE	5 - 10	9 - 18
18,000	SURESTE	10 - 15	18 - 28
24,000	SUROESTE	10 - 15	18 - 28
30,000	SUROESTE	15 - 20	28 - 36

ÁREA DEL COMPLEJO VOLCÁNICO CHILES-CERRO NEGRO DE MAYASQUER

Condiciones nubosas con lloviznas esporádicas durante la jornada. El SERVICIO GEOLOGICO COLOMBIANO reporta en nivel **AMARILLO (III): CAMBIOS EN EL COMPORTAMIENTO DE LA ACTIVIDAD VOLCÁNICA** Lat:0.81 -Lon:77.93 //Lat:0.76 Lon:-77.95

ELEVACIÓN (pies)	DIRECCIÓN	VELOCIDAD	
		NUDOS	Km/h
10,000	SURESTE	5	9
18,000	SURESTE	10	18
24,000	SUROESTE	10 - 15	18 - 28
30,000	OESTE	15 - 20	28 - 36

ESTADO DE LOS EMBALSES

A continuación se relacionan los volúmenes útiles diarios (expresados en porcentaje) de acuerdo con información consultada en la siguiente dirección electrónica de XM: <http://do.xm.com.co/ido/SitePages/hidrologia.aspx?q=reservas>

ZONA	EMBALSE	VOLUMEN ÚTIL DIARIO (%)
ANTIOQUIA	AMANI	49.49
	MIRAFLORES	77.98
	PEÑOL	66.97
	PLAYAS	86.07
	PORCE II	80.52
	PORCE III	81.08
	PUNCHINÁ	77.62
	RIOGRANDE2	55.51
	SAN LORENZO	84.64
	TRONERAS	46.86
CARIBE	URRÁ I	89.84
CENTRO	AGREGADO BOGOTÁ	52.18
	NEUSA	65.95
	SISGA	80.52
	TOMINÉ	45.78
	BETANIA	90.16
	EL QUIMBO	49.31
	MUÑA	68.27
	PRADO	17.95
	TOPOCORO	58.17
	CHUZA	63.62
VALLE DEL CAUCA	ESMERALDA	63.28
	GUAVIO	77.23
	ALTO ANCHICAYÁ	21.12
	CALIMA 1	24.00
	SALVAJINA	40.28

LO MÁS DESTACADO

**ALERTA ROJA
PARA TOMAR ACCIÓN**

**ALERTA NARANJA
PARA PREPARARSE**

**ALERTA AMARILLA
PARA INFORMARSE**

LLUVIAS

En la mayor parte del país se registro tiempo seco durante las ultimas 24 horas, excepto en áreas de la región Pacífica y occidente antioqueño donde reportaron precipitaciones, el mayor volumen registrado en el municipio de López de Micay con 98.0 mm.

ALERTA ROJA

- Por alta posibilidad de incendios de la cobertura vegetal en varios sectores de bosques cultivos y pastos localizados en las regiones Andina, Caribe y Orinoquia.
- Por viento y oleaje en amplios sectores del mar Caribe colombiano, especialmente en alta mar.
- Por descensos significativos de la temperatura minima del aire en los altiplanos Cundiboyacense y Nariñense.
- Por niveles altos en el río Mira, Nariño.

ALERTA NARANJA

- Por amenaza moderada de deslizamientos de tierra en algunos sectores inestables o de alta pendiente localizados en los departamentos de Cauca y Nariño.
- Por amenaza moderada de incendios de la cobertura vegetal en sectores de las regiones Andina, Caribe, Orinoquia y Amazónica.
- Por niveles bajos en la cuenca media del río Magdalena.

ALERTA AMARILLA

- Por niveles bajos en la cuenca alta del río Cauca.
- Por tiempo lluvioso en

Para estar informado diariamente de lo que pasa con el **pronóstico del tiempo y las alertas.**

Síguenos en Twitter
@IDEAMColombia



TEMPERATURAS MÁXIMAS

A continuación se relacionan los municipios donde en las últimas 24 horas se registraron temperaturas iguales o superiores a 35.0°C.

DEPARTAMENTO	MUNICIPIO
ANTIOQUIA	Valparaíso (Fredonia) (37,6).
ATLANTICO	Repelón (37,5) y Manatí (37,4).
BOLIVAR	El Carmen De Bolívar (38,0), Zambrano (38,0), María La Baja-Presa Ay Grande (36,0), Arjona (36,0), María La Baja-San Pablo (35,6) y Magangué (35,4).
CAUCA	Mercaderes (38,6).
CESAR	Bosconia (40,0), Valledupar-Villa Rosa (38,2), Agustín Codazzi (37,0), Valledupar-El Callao (36,6) y Valledupar-Aeropuerto (36,1).
CORDOBA	Planeta Rica (35,9), Ciénaga De Oro (35,8), Montería-Aeropuerto (35,6), Chima (35,4) y Ayapel (35,0).
CUNDINAMARCA	Puerto Salgar (43,0), Jerusalén (39,4) y Anapoima (35,4).
HUILA	Villavieja (38,6), Neiva-Aeropuerto (37,9) y Agrado (37,2).
LA GUAJIRA	Manaure (36,8) y Riohacha-Matitas (35,8).
MAGDALENA	Pivijay (35,8).
NORTE DE SANTANDER	Cúcuta-Aeropuerto (35,8) y Cúcuta-Carmen de Tonchalá (35,6).
SANTANDER	Capitanejo (36,6), Cimitarra (35,8) y Palmar (35,2).
SUCRE	Corozal-Aeropuerto (35,6) y Sampúes (35,0).
TOLIMA	Natagaima (41,4), Armero (39,2), Saldaña (38,8), Prado (38,0), Flandes (38,0), Espinal (36,4), Lérica (36,0) y Atáco (36,0).

TEMPERATURAS MÍNIMAS

A continuación se relacionan los municipios donde en las últimas 24 horas se registraron temperaturas iguales o inferiores a 5.0°C.

DEPARTAMENTO	MUNICIPIO
BOYACÁ	Duitama (4,8), Paipa (3,0), Sogamoso (0,8), Cerinza (1,0) y Saboyá (-2,6).
CUNDINAMARCA	Chía (4,0), Mosquera (3,0), Tabio (3,6), Sopó (0,4) y Facatativá (2,0).

PRECIPITACIONES

A continuación se relacionan los municipios donde en las últimas 24 horas se registraron precipitaciones iguales o superiores a 10.0 mm.

DEPARTAMENTO	MUNICIPIO
CAUCA	López de Micay (98,0).
CHOCO	Condotó (75,0) e Istmina (23,0).

RADIACIÓN ULTRAVIOLETA

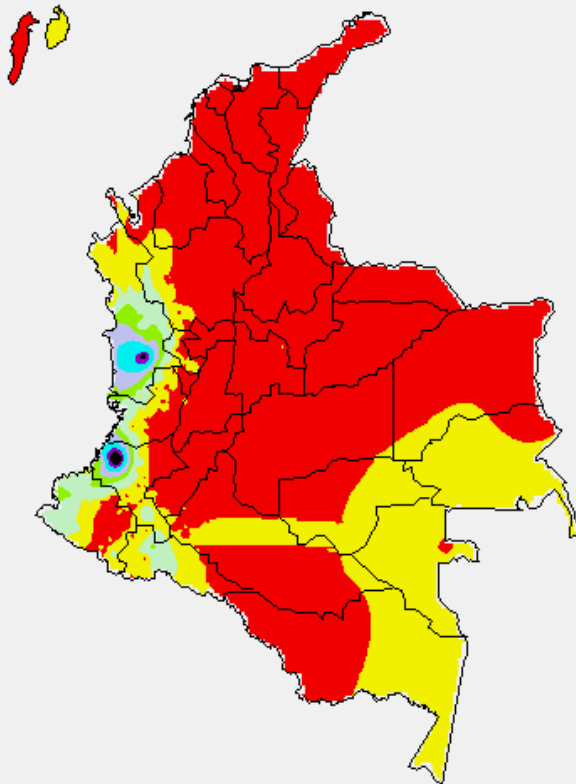
Altos valores de Radiación ultravioleta en todo el país desde finales de diciembre de 2015 hasta marzo del 2016

Debido a los bajos valores de ozono que se presentan en el país normalmente durante gran parte del año, pero especialmente a finales y principios del mismo y a la poca nubosidad que se espera en gran parte del territorio nacional desde finales de diciembre hasta marzo del 2016, principalmente en horas de la mañana y primeras horas de la tarde, se incrementarán los valores de radiación ultravioleta en superficie y se recomienda: evitar la exposición directa al Sol entre las 9 de la mañana y las 4 de la tarde, usar ropa protectora cuando se está exponiendo al Sol (camisa de manga larga, sombreros de ala ancha, lentes protectores), usar bloqueadores solares para la piel con un factor de protección 30 o mayor y por último, deben tener especial cuidado las personas de piel blanca y los niños.

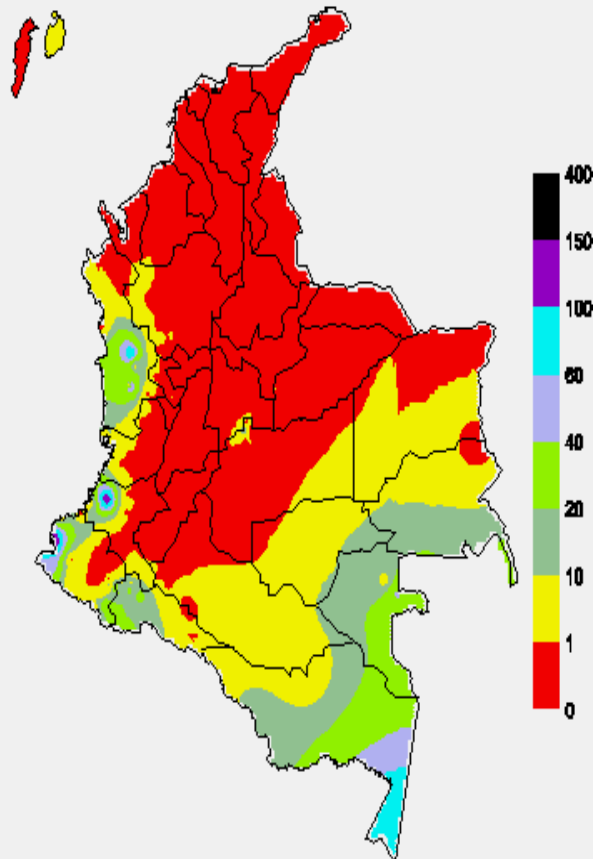
Lo anterior es porque el ozono absorbe la radiación ultravioleta procedente del Sol y si su cantidad disminuye durante el periodo mencionado anteriormente, aumentará la radiación ultravioleta en superficie, lo cual puede producir eritemas (quemaduras de la piel por exposición al Sol), acelera el envejecimiento de la piel, afecta el sistema inmunológico y puede producir cáncer de piel y daños oculares. Los valores altos y peligrosos de radiación ultravioleta se presentarán en todo el territorio nacional, pero los máximos se darán en las zonas montañosas, en particular al sur de Antioquia, Santanderes, Tolima, Eje Cafetero, Boyacá, Cundinamarca, Huila, Cauca y Nariño.

MAPAS DE PRECIPITACIÓN

Precipitación Diaria desde las 7:00 a.m. del domingo 27 hasta las 7:00 a.m. del lunes 28 de diciembre de 2015.



Precipitación de los últimos 3 días desde las 7:00 a.m. del viernes 25 hasta las 7:00 a.m. del lunes 28 de diciembre de 2015.



ALERTAS VIGENTES E INFORMACIÓN ADICIONAL

Para mayor información sobre el pronóstico del estado del tiempo, informes técnicos diarios, comunicados especiales, mapas diarios de temperaturas máximas y mínimas e información diaria de precipitación se sugiere consultar los siguientes enlaces:

- [MAPA DIARIO DE TEMPERATURA MÁXIMA](#)
- [MAPA DIARIO DE TEMPERATURA MÍNIMA](#)
- [INFORMACIÓN DIARIA DE PRECIPITACIÓN Y TEMPERATURA DE LOS PRINCIPALES AEROPUERTOS DEL PAÍS](#)
- [MOAICO MAPAS DE PRECIPITACIÓN DIARIA EN MILÍMETROS](#)



PRONÓSTICO METEOROLÓGICO



Lunes 28 y martes 29 de diciembre de 2015

REGIÓN	PRONÓSTICO
SABANA DE BOGOTÁ	<p>LUNES: A primeras horas de la mañana se estima abundante nubosidad, a mediados de la mañana se espera disminución de la nubosidad acompañada de tiempo seco. En horas de la tarde y la noche se prevé cielo parcialmente cubierto en presencia de condiciones secas. La temperatura mínima y máxima estimada en 8°C y 20°C.</p> <p>MARTES: Se espera predominio de tiempo seco y mayormente despejado con algunos núcleos de nubes dispersos al sur de la capital. Temperatura máxima estimada de 22°C.</p>
ANDINA	<p>LUNES: Temprano en la mañana se pronostica cielo entre parcial a mayormente nublado en presencia de precipitaciones sectorizadas, entre ligeras y moderadas, incluso no se descarta la probabilidad de actividad eléctrica, en el occidente y sur de Antioquia, algunas áreas al occidente de Caldas, Risaralda y Tolima; lloviznas en zona de montaña de Valle del Cauca. En el resto de la región se prevé tiempo seco. En horas de la tarde y la noche se mantendrán las condiciones de cielo parcialmente cubierto con tiempo seco en gran parte de la región, excepto en el occidente y norte de Antioquia y Risaralda, zonas de montaña de Valle, Cauca y Nariño donde son posibles algunas precipitaciones entre ligeras y moderadas.</p> <p>MARTES: En amplios sectores de la región se estimará tiempo seco, nubosidad ligera en los valles interandinos y parcialmente nublado en los zonas de montaña. Se excluye sectores del suroccidente del Tolima donde es probable la ocurrencia de lluvias ligeras.</p>
CARIBE	<p>LUNES: En horas de la mañana se prevé cielo entre mayor y parcialmente despejado con amplios intervalos soleados y tiempo seco. En horas de la tarde y la noche persistirán las condiciones de tiempo seco a lo largo de la región, salvo al sur de Córdoba donde no se descartan lluvias ligeras.</p> <p>MARTES: La mayor parte de la región tendrá cielo despejado. Algunos núcleos de nubes dispersos estarán sobre el golfo de Urabá y sur de Córdoba pero con tiempo seco.</p>
ARCHIPIÉLAGO DE SAN ANDRÉS, PROVIDENCIA Y SANTA CATALINA	<p>LUNES: Durante la jornada se estima tiempo seco con amplios intervalos soleados cielo parcialmente cubierto.</p> <p>MARTES: Nubosidad fragmentada en el área con predominio de tiempo seco.</p>
MAR CARIBE	<p>LUNES: Se prevé cielo entre ligero y parcialmente cubierto con amplios intervalos soleados y tiempo seco a lo largo de la jornada.</p> <p>MARTES: Se mantiene las condiciones secas en el mar caribe colombiano con cielo despejado a nubosidad ligera.</p>

Planeando tu día? Descarga YA y conoce...



Consúltalo a diario y únete a la Cultura del Pronóstico del IDEAM

Disponible para



PRONÓSTICO METEOROLÓGICO



Lunes 28 y martes 29 de diciembre de 2015

REGIÓN	PRONÓSTICO
PACÍFICA	<p>LUNES: En la madrugada y primeras horas de la mañana son probables lluvias en el centro y sur de Chocó, Valle del Cauca y litoral de Nariño. En la tarde reactivación de las precipitaciones a lo largo de la región. En la noche persistirán las lluvias en algunos sectores de Chocó, Valle del Cauca y en sectores del litoral de Cauca y Nariño.</p> <p>MARTES: En la madrugada se espera nubosidad localizada en Chocó y Valle del Cauca con probables lluvias moderadas. En la tarde se espera algún incremento de la nubosidad a lo largo del área continental con lluvias dispersas y en la noche, en sectores localizados de Chocó, Valle y litoral del Cauca.</p>
INSULAR PACÍFICO	<p>LUNES: En horas de la noche y madrugada son probables lluvias en Gorgona y Malpelo.</p> <p>MARTES: En el área se espera mayor nubosidad con lluvias moderadas en la madrugada. Se disminuye la nubosidad en la mañana y en la tarde con un incremento moderado de nubes y algunas lluvias ligeras hacia la isla de Gorgona.</p>
OCEANO PACÍFICO	<p>LUNES: Se esperan lluvias sobre el litoral de Chocó, Valle, Cauca y Nariño en la madrugada y primeras horas de la mañana. En horas de la tarde y noche se mantendrán las lluvias en zonas de litoral de Cauca y Nariño.</p> <p>MARTES: Mayor nubosidad en la zona central de la cuenca en horas de la madrugada y probabilidad de lluvias leves. Para la mañana y tarde se disminuye la nubosidad y tiempo seco. Para la noche se presenta nubes fragmentadas en el sur y centro de la cuenca con algunas lluvias moderadas.</p>
ORINOQUIA	<p>LUNES: Durante la jornada se estima cielo entre ligero y parcialmente cubierto con tiempo seco sobre la región, aunque no se descartan lloviznas y/o lluvias ligeras al finalizar la tarde y primeras horas de la noche en el oriente de Vichada.</p> <p>MARTES: Se espera presencia de cúmulos de nubes al oriente de Vichada en horas de la madrugada y en la noche con probables de lluvias ligeras. El resto de la región con tiempo seco y ligeramente nublado.</p>
AMAZÓNICA	<p>LUNES: En horas de la mañana se pronostica cielo seminublado en compañía de algunas lloviznas y/o lluvias ligeras al oriente de Guainía y Vaupés. En el resto de la región se prevé tiempo seco. En horas de la tarde y la noche se pronostica cielo nuboso con precipitaciones entre ligeras y moderadas al oriente de Amazonas y Vaupés, y sur de Guainía. En el resto de la región prevalecerán las condiciones de tiempo seco.</p> <p>MARTES: Nubosidad de baja altura especialmente hacia el centro y oriente de la región, con núcleos de mayor densidad de humedad en sectores de Amazonas, Vaupés y oriente de Guainía donde habrá ocurrencia de lluvias moderadas.</p>

Planeando tu día? Descarga YA y conoce...



Consúltalo a diario y únete a la Cultura del Pronóstico del IDEAM

Disponible para

ALERTA POR DESCENSOS SIGNIFICATIVOS DE LAS TEMPERATURAS MÍNIMAS DEL AIRE

REGIÓN ANDINA

ALERTA ROJA

Durante los próximos días en sectores de los altiplanos Cundiboyacense y Nariñense, al igual que en áreas del departamento de Cauca, se esperan descensos significativos de las temperaturas mínimas del aire, en horas de la madrugada, lo que podría en algunos casos dar lugar a heladas, especialmente en los siguientes municipios:

DEPARTAMENTO	MUNICIPIO
BOYACA	Toca, Saboya, Duitama, Paipa, Sogamoso y Cerinza.
CAUCA	San Sebastián.
CUNDINAMARCA	Tenjo, Mosquera, Tabio, Facatativá, Chía y Sopó.

ALERTAS POR AMENAZA DE INCENDIOS DE LA COBERTURA VEGETAL REGIÓN CARIBE

ALERTA ROJA

ALERTA ROJA:

Amenaza Alta o muy alta de ocurrencia de incendios de la cobertura vegetal en zonas de bosques, cultivos y pastos, localizados en los siguientes municipios y sectores aledaños:

ALERTA NARANJA:

Amenaza moderada de ocurrencia de incendios de la cobertura vegetal en zonas de bosques, cultivos y pastos, localizados en los siguientes municipios y sectores aledaños:

DEPARTAMENTO	MUNICIPIOS
ATLÁNTICO	Baranoa, Barranquilla, Campo De La Cruz, Candelaria, Galapa, Juan De Acosta, Luruaco, Malambo, Manatí, Palmar De Varela, Piojó, Polonuevo, Ponedera, Puerto Colombia, Repelón, Sabanagrande, Sabanalarga, Santa Lucía, Santo Tomás, Soledad, Suan, Tubará, Usiacurí.
BOLÍVAR	Achí, Arenal, Arjona, Arroyohondo, Barranco De Loba, Calamar, Cantagallo, Cartagena De Indias, Cicuco, Clemencia, Córdoba, El Carmen De Bolívar El Guamo, El Peñón, Hatillo De Loba, Magangué, Mahates, Margarita, María La Baja, Mompós, Montecristo, Morales, Pinillos, Riviejo, San Cristóbal, San Estanislao, San Fernando, San Jacinto, San Jacinto Del Cauca, San Juan Nepomuceno, San Martín De Loba, San Pablo, Santa Catalina, Santa Rosa, Santa Rosa Del Sur, Simití, Soplaviento, Talaigua Nuevo, Tiquisio (Puerto Rico), Turbaco, Turbaná, Villanueva, Zambrano.
CESAR	Aguachica, Agustín Codazzi, Astrea, Becerrill, Bosconia, Chimichagua, Chiriguaná, Curumaní, El Copey, El Paso, González, La Gloria, La Jagua De Ibirico, La Paz, Manaure Balcón Del Cesar, Pailitas, Pueblo Bello, Rio De Oro, San Alberto, San Diego, San Martín, Tamalameque, Valledupar.
CÓRDOBA	Ayapel, Buenavista, Canalete, Cereté, Chima, Chinú, Ciénaga De Oro, Cotorra, La Apartada, Lórica, Los Córdoba, Momil, Montelíbano, Montería, Moñitos, Planeta Rica, Pueblo Nuevo, Puerto Escondido, Puerto Libertador, Purísima, Sahagún, San Andrés De Sotavento, San Antero, San Bernardo Del Viento, San Carlos, San Pelayo, Tierralta, Valencia.
LA GUAJIRA	Albania, Barrancas, Dibulla, Distracción, El Molino, Fonseca, Hato Nuevo, La Jagua Del Pilar, Maicao, Manaure, Riohacha, San Juan Del Cesar, Uribia, Urumita, Villanueva.
MAGDALENA	Algarrobo, Aracataca, Ariguani (El Difícil), Cerro De San Antonio, Chivolo, Ciénaga, Concordia, El Banco, El Piñón, El Retén, Fundación, Guamal, Nueva Granada, Pedraza, Pijiño Del Carmen, Pivijay, Plato, Puebloviejo, Remolino, Sabanas De San Ángel, Salamina, San Sebastián De Buenavista, San Zenón, Santa Ana, Santa Bárbara De Pinto, Santa Marta, Sitionuevo, Tenerife, Zapayán, Zona Bananera.
SUCRE	Buenavista, Caimito, Chalán, Colosó, Corozal, Coveñas, El Roble, Galeras, Guaranda, La Unión, Los Palmitos, Majagual, Morroa, Ovejas, Palmito, Sampués, San Benito Abad, San Juan De Betulia (Betulia), San Marcos, San Onofre, San Pedro, Sincé, Sincelajo, Sucre, Tolú, Tolviejo.

ALERTA NARANJA

DEPARTAMENTO	MUNICIPIOS
BOLÍVAR	Altos Del Rosario.

Especial atención ameritan los Parques Nacionales Naturales Macuira, Sierra Nevada de Santa Marta y Ciénaga Grande de Santa Marta.

ALERTAS POR AMENAZA DE INCENDIOS DE LA COBERTURA VEGETAL

REGIÓN ANDINA:

ALERTA ROJA

ALERTA ROJA:

Amenaza Alta o muy alta de ocurrencia de incendios de la cobertura vegetal en zonas de bosques, cultivos y pastos, localizados en los siguientes municipios y sectores aledaños:

ALERTA NARANJA:

Amenaza moderada de ocurrencia de incendios de la cobertura vegetal en zonas de bosques, cultivos y pastos, localizados en los siguientes municipios y sectores aledaños:

DEPARTAMENTO	MUNICIPIOS
ANTIOQUIA	Abejorral, Abriaquí, Alejandría, Amagá, Amalfi, Andes, Angostura, Anorí, Anzá, Apartadó, Arboletes, Argelia, Armenia, Barbosa, Bello, Belmira, Betania, Betulia, Briceño, Buiticá, Cáceres, Caicedo, Campamento, Cañasgordas, Caracolí, Caramanta, Carepa, Carmen De Viboral, Carolina, Caucasia, Chigorodó, Cisneros, Ciudad Bolívar, Concepción, Concordia, Copacabana, Dabeiba, Don Matías, El Bagre, Entreríos, Envigado, Fredonia, Giraldo, Girardota, Gómez Plata, Granada, Guadalupe, Guarne, Guatapé, Hispania, Ituango, Jericó, La Ceja, La Pintada, La Unión, Liborina, Maceo, Marinilla, Medellín, , Montebello, Mutatá, Nariño, Nechí, Necoclí, Peñol, Peque, Pueblorrico, Puerto Berrío, Puerto Nare, Remedios, Retiro, Rionegro, Sabanalarga, Salgar, San Andrés, , San Carlos, San José De La Montaña, San Juan De Urabá, San Pedro, San Pedro De Urabá, San Roque, San Vicente, Santa Bárbara, Santa Rosa De Osos, Santo Domingo, Santuario, Segovia, Sonsón, Támesis, Tarazá, Tarso, Titiribí, Toledo, Turbo, Urrao, Valdivia, Valparaiso, Vegachí, Venecia, Yarumal, Yolombó, Yondó (Casabe), Zaragoza.
BOYACÁ	Aquitania, Arcabuco, Belén, Betéitiva, Boavita, Briceño, Buenavista, Busbanzá, Caldas Campohermoso, Cerinza, Chinavita, Chiquinquirá, Chíquiza, Chiscas, Chita, Chitaraque, Chivatá, Ciénega, Cómbita, Coper, Corrales, Covarachia, Cucaita, Cuitiva, Duitama, El Cocuy, El Espino, Firavitoba, Floresta, Gachantivá, Gámeza, Garagoa, Guacamayas, Guateque, Guayatá, Guicán, Iza, Jenesano, Jericó, La Capilla, La Uvita, La Victoria, Labranzagrande, Mariquí, Mongua, Monguí, Moniquirá, Motavita, Muzo, Nuevo Colón, Oicatá, Otanche, Pachavita, Páez, Paipa, Pajarito, Panqueba, Pauna, Paya, Paz De Rio, Pesca, Pisba, Puerto Boyacá, Quípama, Ramiriquí, Ráquira, Rondón, Saboyá, Samacá, San José de Pare, San Mateo, San Miguel De Sema, San Pablo De Borbur, Santa Sofía, Santana, Sativasur, Siachoque, Soatá, Socha, Socotá, Sogamoso, Somondoco, Sora, Soracá, Sotaquirá, Sutamarchán, Sutatenza, Tasco, Tenza, Tibaná, Tibasosa, Tinjacá, Tipacoque, Toca, Togui, Tópaga, Tota, Tunja, Tununguá, Turmequé, Tuta, Tutazá, Úmbita, Ventaquemada, Villa De Leiva, Viracachá, Zetaquirá.
CALDAS	Aguadas, Anserma, Aranzazu, Belalcázar, Filadelfia, La Dorada, La Merced, Manizales, Manzanares, Marmato, Marquetalia, Marulanda, Neira, Norcasia, Pácora, Pensilvania, Riosucio, Salamina, Samaná, Supia, Victoria.
CAUCA	Almaguer, Argelia, Balboa, Bolívar, Buenos Aires, Cajibío, Caldono, Caloto, Corinto, El Tambo, Florencia, Inzá, Jambaló, La Sierra, La Vega, Mercaderes, Miranda, Morales, Páez (Belalcázar), Patía (El Bordo), Piendamó, Popayán, Puracé (Coconuco), Rosas, San Sebastián, Santander De Quilichao, Silvia, Sotará (Paispamba), Suárez, Sucre, Timbío, Toribío, Totoró.
CUNDINAMARCA	Agua De Dios, Albán, Anapoima, Apulo, Arbeláez, Beltrán, Bituima, Bogotá, D.C., Bojacá, Cabrera, Caparrapí, Cáqueza, Carmen De Carupa, Chaguani, Chipaque, Choachí, Chocontá, Cogua, Cota, Cucunubá, El Colegio, El Peñón, El Rosal, Facatativá, Fómeque, Fosca, Funza, Fúquene, Fusagasugá, Gachancipá, Girardot, Granada, Guachetá, Guaduas, Guataquí, Guatavita, Guayabal De Siquima, Gutiérrez, Jerusalén, La Calera, La Mesa, La Palma, La Peña, La Vega, Lenguazaque, Machetá, Madrid, Manta, Medina, Mosquera, Nariño, Nemocón, Nilo, Nimaima, Nocaima, Pacho, Paime, Pandí, Paratebueno, Pasca, Puerto Salgar, Pulí, Quebradanegra, Quetame, Quipile, Ricaurte, San Bernardo, San Cayetano, San Francisco, San Juan De Rio Seco, Sasaima, Sesquilé, Sibaté, Sylvania, Simijaca, Soacha, Subachoque, Suesca, Supatá, Susa, Sutatausa, Tabío, Tausa, Tena, Tenjo, Tibacuy, Tibirita, Tocaima, Topaipí, Ubaque, Ubaté, Une, Útica, Venecia, Vergara, Viani, Villagómez, Villapinzón, Villeta, Viotá Yacopí, Zipaquirá.
HUILA	Acevedo, Agrado, Aipe, Algeciras, Altamira, Baraya, Campoalegre, Colombia, Elías, Garzón, Gigante, Guadalupe, Hobo, Íquira, La Argentina, La Plata, Nátaga, Neiva, Oporapa, Paicol, Palermo, Pital, Pitalito, Rivera, San Agustín, Santa María, Suaza, Tarqui, Tello, Teruel, Tesalia, Timaná, Villavieja, Yaguará.
NARIÑO	Albán (San José), Ancuya, Arboleda (Berruecos), Belén, Buesaco, Chachagüí, Colón (Génova), Cuaspud (Carlosama), Cumbal, Cumbitara, El Peñol, El Tablón, El Tambo, Guachucal, Guaitarilla, La Cruz, La Florida, La Llanada, La Unión, Linares, Los Andes (Sotomayor), Mallama (Piedrancha), Nariño, Pasto, Policarpa, Providencia, Samaniego, San Bernardo, San Lorenzo, San Pablo, San Pedro De Cartago (Cartago), Sandoná, Santa Cruz (Guachavés), Sapuyes, Taminango, Tangua, Túquerres.

ALERTAS POR AMENAZA DE INCENDIOS

DE LA COBERTURA VEGETAL

REGIÓN ANDINA:

ALERTA ROJA

DEPARTAMENTO	MUNICIPIOS
NORTE DE SANTANDER	Ábrego, Arboledas, Bochalema, Bucarasica, Cáchira, Cácosta, Chinácota, Chitagá, Convención, Cúcuta, Cucutilla, Durania, El Carmen, El Tarra, El Zulia, Gramalote, Hacarí, Herrán, La Esperanza, La Playa, Labateca, Los Patios, Lourdes, Mutiscua, Ocaña, Pamplona, Pamplonita, Puerto Santander, Ragonvalia, Salazar, San Calixto, San Cayetano, Santiago, Sardinata, Silos, Teorama, Tibú, Toledo, Villa Caro, Villa Del Rosario.
QUINDÍO	Armenia, Buenavista, Calarcá, Córdoba, Génova, La Tebaida, Montenegro, Pijao, Quimbaya.
RISARALDA	Balboa, Belén De Umbría, Guática, La Celia, La Virginia, Marsella, Mistrató, Pereira, Pueblo Rico, Quinchía.
SANTANDER	Aguada, Albania, Aratoca, Barbosa, Barichara, Barrancabermeja, Betulia, Bolívar, Bucaramanga, California, Capitanejo, Carcasí, Cepitá, Cerrito, Charalá, Charta, Chima, Chipatá, Cimitarra, Concepción, Confines, Contratación, Coromoro, Curití, El Carmen, El Guacamayo, El Peñón, El Playón, Encino, Enciso, Florián, Floridablanca, Galán, Gámbita, Girón, Guaca, Guadalupe, Guapotá, Guavatá, Güepsa, Jordán, La Belleza, La Paz, Landázuri, Lebrija, Los Santos, Macaravita, Málaga, Matanza, Mogotes, Molagavita, Ocamonte, Oiba, Onzaga, Palmas Del Socorro, Páramo, Piedecuesta, Pinchote, Puente Nacional, Puerto Parra, Puerto Wilches, Rionegro, Sabana De Torres, San Andrés, San Benito, San Gil, San Joaquín, San José De Miranda, San Miguel, San Vicente De Chucurí, Santa Bárbara, Santa Helena Del Opón, Simacota, Socorro, Suaita, Sucre, Suratá, Tona, Valle De San José, Vélez, Vetas, Villanueva, Zapatoca.
TOLIMA	Alpujarra, Alvarado, Ambalema, Anzoátegui, Armero (Guayabal), Ataco, Cajamarca, Carmen De Apicalá, Casabianca, Chaparral, Coello, Coyaima, Cunday, Dolores, Espinal, Falan, Flandes, Fresno, Guamo, Honda, Ibagué, Icononzo, Lérica, Libano, Mariquita, Melgar, Murillo, Natagaima, Ortega, Palocabildo, Piedras, Planadas, Prado, Purificación, Rioblanco, Roncesvalles, Rovira, Saldaña, San Antonio, San Luis, Santa Isabel, Suárez, Valle De San Juan, Venadillo, Villahermosa, Villarrica.
QUINDÍO	Armenia, Buenavista, Calarcá, Córdoba, Génova, La Tebaida, Montenegro, Pijao y Quimbaya
VALLE DEL CAUCA	Alcalá, Ansermanuevo, Argelia, Bolívar, Buga, Bugalagrande, Cali, Calima (El Darién), Cartago, Dagua, El Águila, El Cairo, El Cerrito, El Dovio, Florida, Ginebra, Guacarí, Jamundí, La Cumbre, La Unión, La Victoria, Obando, Palmira, Pradera, Restrepo, Roldanillo, Sevilla, Toro, Trujillo, Tuluá, Ulloa, Versalles, Vijes, Yotoco, Yumbo, Zarzal.

ALERTA NARANJA:

DEPARTAMENTO	MUNICIPIOS
ANTIOQUIA	Frontino, Jardín, Murindó, Uramita, Yalí.
BOYACÁ	Almeida, Berbeo, Chivor, Macanal, Miraflores, Nobsa, San Eduardo.
CUNDINAMARCA	Anolaima, Cachipay, Gachalá, Guayabetal, San Antonio De Tequendama, Tocancipá, Ubalá, Zipacón.

Especial atención ameritan los Parques Nacionales Naturales Catatumbo – Bari, Paramillo, Tatamá Las Hermosas, Iguaque, Nevado del Huila, Tama, El Cocuy, Cordillera de Los Picachos, Galeras, Puracé, Pisba, Chingaza y Sumapaz.

ALERTAS POR AMENAZA DE INCENDIOS DE LA COBERTURA VEGETAL

REGIÓN ORINOQUIA

ALERTA ROJA

DEPARTAMENTO	MUNICIPIOS
ARAUCA	Araucuita, Arauca, Cravo Norte, Fortul, Puerto Rondón y Tame.
CASANARE	Aguazul, Chámeza, Hato Corozal, La Salina, Maní, Monterrey, Nunchía, Orocué, Paz De Ariporo, Pore, Recetor, Sácama, San Luis De Palenque, Támara, Tauramena, Trinidad, Villanueva, Yopal.
META	Cabuyaro, Puerto Gaitán, Puerto López.
VICHADA	La Primavera, Santa Rosalía y Puerto Carreño.

ALERTA NARANJA:

DEPARTAMENTO	MUNICIPIOS
CASANARE	Sabanalarga.
META	Acacias, Guamal, Restrepo.

REGIÓN AMAZONIA

ALERTA NARANJA:

DEPARTAMENTO	MUNICIPIOS
CAQUETÁ	San Vicente Del Caguán.

ALERTA ROJA:

Amenaza Alta o muy alta de ocurrencia de incendios de la cobertura vegetal en zonas de bosques, cultivos y pastos, localizados en los siguientes municipios y sectores aledaños:

ALERTA NARANJA:

Amenaza moderada de ocurrencia de incendios de la cobertura vegetal en zonas de bosques, cultivos y pastos, localizados en los siguientes municipios y sectores aledaños:

ALERTAS POR AMENAZA DE DESLIZAMIENTO

ALERTA ROJA:

Amenaza alta a muy alta por deslizamientos de tierra detonados por lluvias, localizados en los siguientes municipios:

ALERTA NARANJA:

Amenaza moderada por deslizamientos de tierra detonados por lluvias, localizados en los siguientes municipios:

REGIÓN PACÍFICA:

ALERTA NARANJA:

DEPARTAMENTO	MUNICIPIOS
CAUCA	El Tambo, López de Micay y Timbiquí.
NARIÑO	Francisco Pizarro (Salahonda).

ALERTAS POR NIVELES DE LOS RÍOS

REGIÓN ANDINA

ALERTA NARANJA:

NIVELES BAJOS EN LA CUENCA MEDIA DEL RÍO MAGDALENA

Se mantiene la condición de descenso paulatino de los niveles del río Magdalena, siendo más notoria ésta condición hidrológica en su cuenca media (desde Puerto Berrío, Antioquia), hasta su cuenca baja (en el departamento del Cesar). Por lo tanto se recomienda mantener la **ALERTA NARANJA** debido a que se presentan problemas de abastecimiento para aquellos acueductos municipales que captan el recurso de las fuentes hídricas superficiales y los problemas de navegación pueden restringir el paso de grandes embarcaciones. Especial recomendación para los siguientes sitios, donde las condiciones mencionadas pueden ser más notorias:

Bolívar: Kilómetro 518 (San Pablo-Canaletal) y Kilómetro 598 (Pinillos)

Cesar: Kilómetro 402 en el corregimiento de Campoalegre (municipio de Tamalameque).

Santander: Kilómetros 620 a 627, especialmente en el punto Bocas de Sogamoso y aguas arriba del puente Yondó. Otro sitio con niveles bajos son en Puerto Ahuyama (aguas abajo de Barrancabermeja) y en el Kilómetro 543 (aguas abajo de Bocas Rosario hasta Sitio Nuevo).

Se recomienda estar atentos a las informaciones emitidas por la capitanía del puerto, especialmente para embarcaciones de calado considerable.

ALERTA AMARILLA:

NIVELES BAJOS EN LA CUENCA ALTA DEL RÍO CAUCA

Los niveles del río Cauca (Cauca (sector aguas abajo del embalse hasta La Virginia), y varios de sus afluentes, presentan niveles muy bajos, lo cual incide en la disminución de los caudales de toma de las fuentes abastecedoras de los acueductos. El tramo identificado con éstas condiciones hidrológicas comprende específicamente entre los municipios de Candelaria (Valle del Cauca) y La Virginia (Risaralda).

ALERTAS POR NIVELES DE LOS RÍOS

REGIÓN PACÍFICA

ALERTA ROJA:

NIVELES ALTOS EN EL RIO MIRA

El día de hoy en horas de la madrugada se registró una creciente súbita, que superó los niveles de cotas críticas; sin embargo, a estas horas de la mañana los niveles del río Mira, fluctúan con tendencia al ascenso, por tanto, se establece el nivel de Alerta Roja. En la actualidad el tránsito de la onda de crecida alcanza el sector suroccidental del municipio de Tumaco (Nariño); el IDEAM recomienda a la comunidad en general que se encuentra asentada en las riberas y áreas bajas del río Mira, estar atentos ante posibles desbordamientos del cauce de este río y a los comités de Gestión del Riesgo, estar atentos ante posibles desbordamientos para los sectores de Puerto Candelillas (Llorente) hasta San Isidro (Tumaco), en el departamento de Nariño. Especial atención a sectores ribereños bajos en las veredas de Tangaral, Imbilí, Aguaclara, Candelilla, Buchelli, La Playa y Peña Colorada, ubicadas entre los municipios de Llorente y Tumaco (Nariño).

ALERTAS METEOMARINA

MAR CARIBE

ALERTA ROJA:

OLEAJE Y VIENTO

En amplios sectores del mar Caribe colombiano, se presentará velocidad del viento entre 25 y 30 nudos y ráfagas hasta de 35 nudos, con la altura del oleaje oscilará entre 3.0 – 5.0 metros, especialmente en el centro y oriente del litoral del caribe colombiano al igual que en área del archipiélago de san Andrés y Providencia. Se recomienda a pescadores y usuarios de embarcaciones de poco calado consultar con las Capitanías de puerto antes de zarpar.

OCÉANO PACÍFICO

ALERTA AMARILLA:

PLEAMAR

Hasta el día de hoy 28 de diciembre se espera una de las pleamars más significativas del mes en el litoral Pacífico colombiano, asociado con la marea astronómica, se sugiere a habitantes costeros estar atentos a la culminación del fenómeno.

ALERTA AMARILLA:

TIEMPO LLUVIOSO

Para el día de hoy en amplios sectores del Pacífico nacional persistirá la amenaza para la travesía en embarcaciones de poco calado por pronóstico de lluvias fuertes, que en algunos casos podrían venir acompañadas de tormentas eléctricas y ráfagas de viento, por lo anterior se recomienda a pescadores y usuarios consultar con las Capitanías de puerto antes de zarpar.

°C: grados Celsius

m: metros

mm: milímetros

msnm: metros sobre nivel del mar

Km/h: kilómetros por hora

HLC: hora local colombiana

GOES: Geostationary Operational Environmental Satellites (Satélite Geoestacionario Operacional Ambiental).

GOES-13 es el designado GOES-Este, localizado en 75° W sobre el ecuador geográfico.

PNN: Parque Nacional Natural

SFF: Santuario de Fauna y Flora

ALERTA ROJA. PARA TOMAR ACCIÓN Advierte a los sistemas de prevención y atención de desastres sobre la amenaza que puede ocasionar un fenómeno con efectos adversos sobre la población, el cual requiere la atención inmediata por parte de la población y de los cuerpos de atención y socorro. Se emite una alerta sólo cuando la identificación de un evento extraordinario indique la probabilidad de amenaza inminente y cuando la gravedad del fenómeno implique la movilización de personas y equipos, interrumpiendo el normal desarrollo de sus actividades cotidianas.

ALERTA NARANJA. PARA PREPARARSE Indica la presencia de un fenómeno. No implica amenaza inminente y como tanto es catalogado como un mensaje para informarse y prepararse. El aviso implica vigilancia continua ya que las condiciones son propicias para el desarrollo de un fenómeno, sin que se requiera permanecer alerta.

ALERTA AMARILLA. PARA INFORMARSE Es un mensaje oficial por el cual se difunde información. Por lo regular se refiere a eventos observados, reportados o registrados y puede contener algunos elementos de pronóstico a manera de orientación. Por sus características pretéritas y futuras difiere del aviso y de la alerta, y por lo general no está encaminado a alertar sino a informar.

CONDICIONES NORMALES Indica que no existe ninguna clase de alerta para la región o zona mencionada.



OMAR FRANCO TORRES, Director General
CHRISTIAN EUSCÁTEGUI COLLAZOS, Jefe Oficina del Servicio de
Pronósticos y Alertas

Profesionales de turno:

Juan C. PEREZ, Mirovan SVERKO, Henry A. ROMERO, Sonia C. BERMÚDEZ, Viviana C. CHIVATÁ, Mauricio TORRES y Daniel USECHE

Diseño y diagramación:
GRUPO DE COMUNICACIONES

<http://www.ideam.gov.co>

Correos electrónicos: servicio@ideam.gov.co, alertas@ideam.gov.co

Calle 25 d # 96b - 70, piso 3. Bogotá, D.C.

Teléfono: 3075625 ext. 1334-1336.

Síganos en

