

INFORME TÉCNICO DIARIO Nº 353

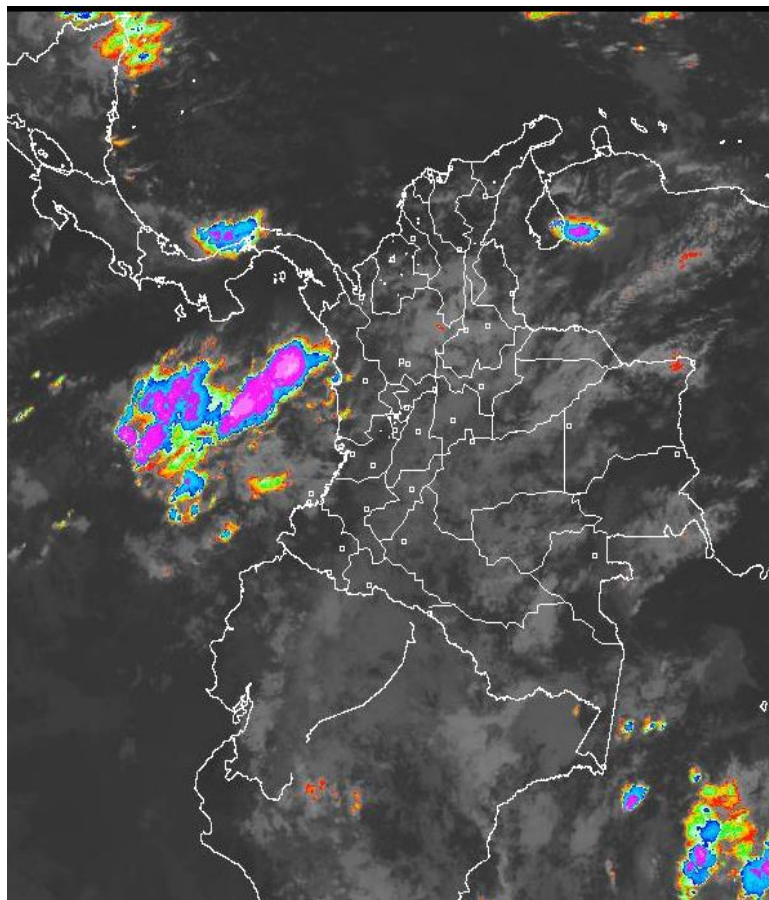
El IDEAM comunica al Sistema Nacional de Gestión del Riesgo (SNGR) y al Sistema Nacional Ambiental (SINA)

Bogotá D. C., Sábado 19 de diciembre de 2015. Hora de actualización: 11:30 a. m. HLC



IMAGEN SATELITAL

Imagen IDEAM | 19 de diciembre de 2015 | Hora 8: 15 a. m. HLC



CONDICIONES HIDROMETEOROLÓGICAS ACTUALES

Prevalecen las condiciones secas durante las últimas horas en gran parte del territorio nacional, con cielo entre parcial a mayormente nublado, salvo por algunas zonas del occidente del país donde se han presentado algunas lluvias. Se estima incremento de la nubosidad en horas de la tarde con probables lluvias en zonas de la región Pacífica, suroccidente de la región Caribe y en la Amazonía.

Para mayor información consultar:

<http://www.pronosticosyalertas.gov.co/web/pronosticos-y-alertas/comunicados-especiales>

Consulte todos los días el pronóstico del tiempo y las alertas hidrometeorológicas vigentes del **IDEAM**, en un formato de calidad. Alrededor de las 7:30 a. m. está a disposición del público en **www.ideam.gov.co**.

Se puede ver también en dispositivos móviles **AQUÍ**



PRONÓSTICO CONDICIONES METEOROLÓGICAS ESPECIALES

ÁREA DEL VOLCÁN CERRO MACHÍN

Cielo entre parcial a mayormente nublado con predominio de tiempo seco.

EL SERVICIO GEOLOGICO COLOMBIANO reporta en nivel **AMARILLO (III): CAMBIOS EN EL COMPORTAMIENTO DE LA ACTIVIDAD VOLCÁNICA.** Lat:4.80 Lon:-75.62

ELEVACIÓN (pies)	DIRECCIÓN	VELOCIDAD	
		NUDOS	Km/h
10,000	SURESTE	5 - 10	9 - 18
18,000	SUR	5 - 10	9 - 18
24,000	OSTE	5 - 10	9 - 18
30,000	OESTE	10 - 20	18 - 36

ÁREA DEL VOLCÁN NEVADO DEL HUILA

Predominio de tiempo seco a lo largo de la jornada, no se descartan algunas lloviznas en horas de la noche

EL SERVICIO GEOLOGICO COLOMBIANO reporta en nivel **AMARILLO (III): CAMBIOS EN EL COMPORTAMIENTO DE LA ACTIVIDAD VOLCÁNICA.** Lat:2.92 Lon:-76.05

ELEVACIÓN (pies)	DIRECCIÓN	VELOCIDAD	
		NUDOS	Km/h
10,000	SURESTE	5	9
18,000	ESTE	10 - 15	18 - 27
24,000	VARIABLE	5 - 10	9 - 18
30,000	SUROESTE	10 - 15	18 - 27

ÁREA DEL VOLCÁN GALERAS

Cielo entre parcial a mayormente nublado con predominio de tiempo seco

EL SERVICIO GEOLOGICO COLOMBIANO reporta en nivel **AMARILLO (III): CAMBIOS EN EL COMPORTAMIENTO DE LA ACTIVIDAD VOLCÁNICA.** Lat: 1.55 Lon: -77.37

ELEVACIÓN (pies)	DIRECCIÓN	VELOCIDAD	
		NUDOS	Km/h
10,000	SURESTE	5 - 10	9 - 18
18,000	ESTE	5 - 10	9 - 18
24,000	SUROESTE	5 - 10	9 - 18
30,000	OESTE	10 - 15	18 - 27

ÁREA DEL VOLCÁN NEVADO DEL RUIZ

Cielo entre parcial a mayormente nublado con predominio de condiciones secas.

EL SERVICIO GEOLOGICO COLOMBIANO reporta en nivel **AMARILLO (III): CAMBIOS EN EL COMPORTAMIENTO DE LA ACTIVIDAD VOLCÁNICA.** Lat: 4.89 Lon: -75.32

ELEVACIÓN (pies)	DIRECCIÓN	VELOCIDAD	
		NUDOS	Km/h
10,000	SURESTE	5	9
18,000	ESTE	5 - 10	9 - 18
24,000	OESTE	10	18
30,000	OESTE	10 - 35	18 - 63

ÁREA DEL COMPLEJO VOLCÁNICO CHILES-CERRO NEGRO DE MAYASQUER

A lo largo de la jornada nubosidad variable con probabilidad de precipitaciones dispersas en la tarde.

EL SERVICIO GEOLOGICO COLOMBIANO reporta en nivel **AMARILLO (III): CAMBIOS EN EL COMPORTAMIENTO DE LA ACTIVIDAD VOLCÁNICA** Lat: 0.81 -Lon:77.93 //Lat: 0.76 Lon:-77.95

ELEVACIÓN (pies)	DIRECCIÓN	VELOCIDAD	
		NUDOS	Km/h
10,000	ESTE	5 - 10	9 - 18
18,000	SURESTE	5 - 10	9 - 18
24,000	OESTE	5 - 10	9 - 18
30,000	OESTE	5 - 10	9 - 18

ESTADO DE LOS EMBALSES

A continuación se relacionan los volúmenes útiles diarios (expresados en porcentaje) de acuerdo con información consultada en la siguiente dirección electrónica de XM: <http://ido.xm.com.co/ido/SitePages/hidrologia.aspx?q=reservas>

ZONA	EMBALSE		VOLUMEN ÚTIL DIARIO (%)	
ANTIOQUIA	AMANI		48.20	
	MIRAFLORES		77.07	
	PEÑOL		69.93	
	PLAYAS		88.98	
	PORCE II		79.31	
	PORCE III		74.43	
	PUNCHINÁ		66.58	
	RIOGRANDE2		60.84	
	SAN LORENZO		87.19	
	TRONERAS		68.21	
CARIBE	URRÁ I		94.18	
CENTRO	AGREGADO BOGOTÁ	53.09	NEUSA	66.19
			SISGA	81.29
			TOMINÉ	46.83
	BETANIA		ALERTA AMARILLA 95,05	
	EL QUIMBO		47.79	
	MUÑA		56.82	
	PRADO		18.29	
	TOPOCORO		61.82	
	CHUZA		67.68	
	ESMERALDA		68.95	
GUAVIO		79.39		
VALLE DEL CAUCA	ALTO ANCHICAYÁ		21.05	
	CALIMA 1		25.18	
	SALVAJINA		39.00	

LO MÁS DESTACADO

**ALERTA ROJA
PARA TOMAR ACCIÓN**

**ALERTA NARANJA
PARA PREPARARSE**

**ALERTA AMARILLA
PARA INFORMARSE**

LLUVIAS

Las precipitaciones de las últimas 24 horas fueron registradas sobre las regiones del Caribe, Andina, Orinoquia, Pacífica y sectores de la región Amazónica. El mayor volumen fue registrado en el municipio de Timbiquí (**Cauca**) con **125.0 mm**

ALERTA ROJA

- Por amenaza alta de incendios de la cobertura vegetal en varios sectores de bosques cultivos y pastos localizados en las regiones Andina y Caribe.

ALERTA NARANJA

- Por amenaza moderada de deslizamientos de tierra en algunos sectores inestables o de alta pendiente localizados en los departamentos de Cauca, Casanare, Chocó, Meta y Nariño
- Por amenaza moderada de incendios en algunos sectores de las regiones Andina y Caribe

ALERTA AMARILLA

- Por incrementos en los niveles del embalse de Betania.
- Por niveles bajos en la cuenca media del río Magdalena.
- Por incremento súbitos en el río Mira
- Por incremento súbito de nivel en el río San Juan
- Por oleaje y viento en el Mar Caribe

Para estar informado diariamente de lo que pasa con el **pronóstico del tiempo y las alertas.**

Síguenos en Twitter
@IDEAMColombia



A continuación se relacionan los municipios donde en las últimas 24 horas se registraron temperaturas iguales o superiores a 35.0°C.

TEMPERATURAS MÁXIMAS

DEPARTAMENTO	MUNICIPIO
ANTIOQUIA	Valparaiso (Fredonia) (36,6),
ATLANTICO	Repelón (37), Manatí (36,4),
BOLIVAR	María La Baja (36,8), Zambrano (35,4), El Carmen De Bolívar (35,0),
CAUCA	Mercaderes (35,8),
CESAR	Valledupar_ Guaymaral (39,4), Valledupar_: Villa Rosa (38,2), Valledupar_ Apto Alfonso López (36,3), Valledupar_ El Callao(36,0), Agustín Codazzi (35,4),
HUILA	Villavieja (35,2),
LA GUAJIRA	Urumita (35,2), Riohacha (35,1),
MAGDALENA	Pivijay (35,2), Santa Marta (35,0),

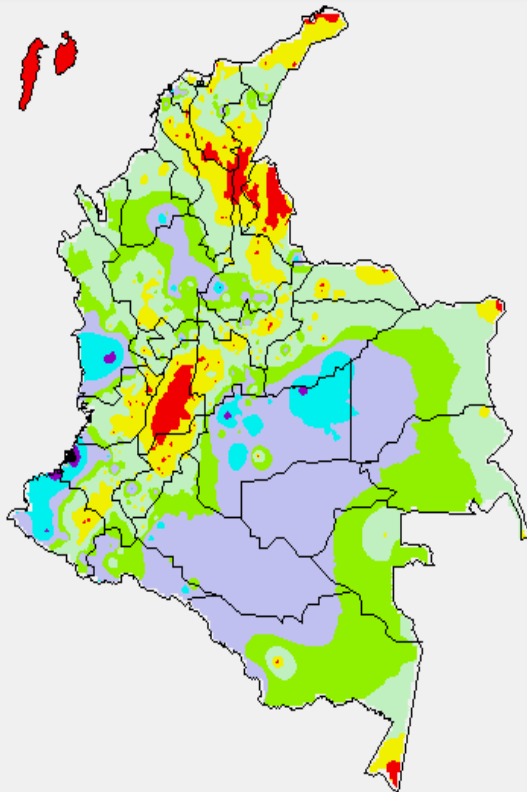
PRECIPITACIONES

A continuación se relacionan los municipios donde en las últimas 24 horas se registraron precipitaciones iguales o superiores a 30.0mm.

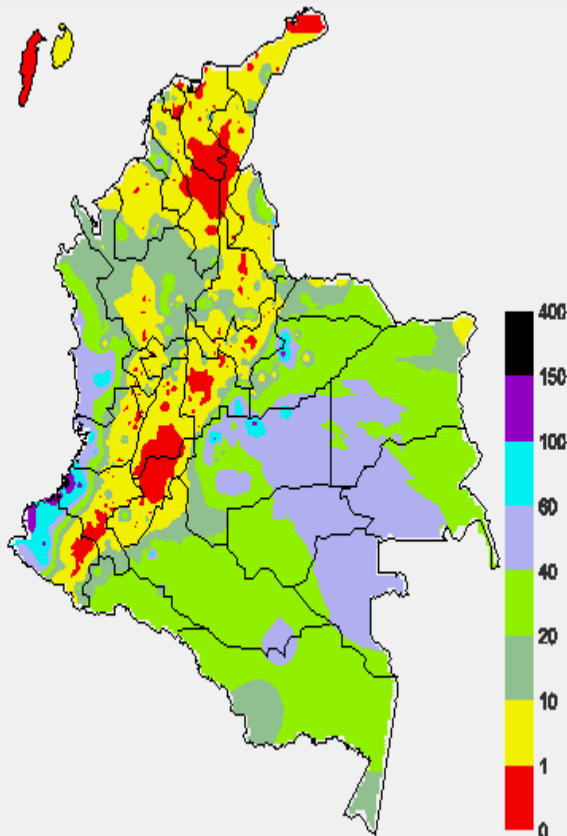
DEPARTAMENTO	MUNICIPIO
ANTIOQUIA	Santo Domingo (37,0),
ATLANTICO	Piojo (45,0),
CAQUETA	Florencia (30,0),
CASANARE	Orocué (36,0),
CAUCA	Timbiqui (125) , Guapi (49,5),
CHOCO	Condotó (65,0), Medio San Juan (36,0), Istmina (31,0),
CORDOBA	Montelíbano (31,5),
META	Cubarral_ Puerto Angosturas (59,0), Cubarral_ San Luis de Cubarral (50,0), Puerto López (45,0), Vistahermosa (36,0), San Martin (33,0), Villavicencio (31,0),
NARIÑO	Barbacoas (42,8),
SANTANDER	Puerto Araujo (47,9),

MAPAS DE PRECIPITACIÓN

Precipitación Diaria desde las 7:00 a.m. del viernes 18 de diciembre hasta las 7:00 a.m. del sábado 19 de diciembre de 2015.



Precipitación de los últimos 3 días desde las 7:00 a.m. del miércoles 16 hasta las 7:00 a.m. del sábado 19 de diciembre de 2015.



ALERTAS VIGENTES E INFORMACIÓN ADICIONAL

Para mayor información sobre el pronóstico del estado del tiempo, informes técnicos diarios, comunicados especiales, mapas diarios de temperaturas máximas y mínimas e información diaria de precipitación se sugiere consultar los siguientes enlaces:

- [MAPA DIARIO DE TEMPERATURA MÁXIMA](#)
- [MAPA DIARIO DE TEMPERATURA MÍNIMA](#)
- [INFORMACIÓN DIARIA DE PRECIPITACIÓN Y TEMPERATURA DE LOS PRINCIPALES AEROPUERTOS DEL PAÍS](#)
- [MOAICO MAPAS DE PRECIPITACIÓN DIARIA EN MILÍMETROS](#)



PRONÓSTICO METEOROLÓGICO



Sábado 19 y domingo 20 de diciembre de 2015

REGIÓN	PRONÓSTICO
SABANA DE BOGOTÁ	<p>SÁBADO: En horas de la mañana cielo entre parcial a mayormente nublado con predominio de tiempo seco. Por la tarde condiciones seminubladas con probabilidad de algunas lluvias dispersas en sectores de la ciudad y de la sabana. Temperatura mínima y máxima prevista entre 10°C y 20°C.</p> <p>DOMINGO: Se prevé tiempo seco, de ligero a parcialmente nublado, en la sabana y en la capital con temperaturas que oscilarán entre los 5°C y 21°C.</p>
ANDINA	<p>SÁBADO: En las primeras horas de la mañana se prevén lluvias en sectores de Antioquia, sur de Santander, occidente de Cundinamarca y Eje Cafetero. Durante la tarde se prevén lluvias al occidente de Antioquia y oriente del Altiplano Cundiboyacense. En la noche, las lluvias persistirán en diferentes sectores de Antioquia, Risaralda, oriente de Caldas y suroriente de Cundinamarca, en el resto de la región predominio de tiempo seco.</p> <p>DOMINGO: Se prevé una reducción de las lluvias para la región durante la jornada, las precipitaciones se ubicarán especialmente en el norte y occidente de Antioquia, oriente de Boyacá y occidente del Eje cafetero, probablemente, ocurrirán durante la mañana y/o en la noche. Para el resto de la región predominará el tiempo seco</p>
CARIBE	<p>SÁBADO: En la mañana cielo cubierto con predominio de tiempo seco en gran parte de la región, excepto en zonas del Urabá, Córdoba, sur de Cesar y Bolívar donde se estiman precipitaciones ligeras en la madrugada. Finalizando la tarde y durante la noche se estiman lluvias al sur de los departamentos de Córdoba, Bolívar y Sucre; lloviznas o lluvias ligeras en sectores de las estribaciones de la sierra Nevada de Santa Marta.</p> <p>DOMINGO: Se prevé en amplios sectores de la región nubosidad ligera y predominio de tiempo seco, salvo en sectores del golfo de Urabá y sur de Córdoba donde se presentara algunas lluvias ligeras en la madrugada y durante la noche.</p>
ARCHIPIÉLAGO DE SAN ANDRÉS, PROVIDENCIA Y SANTA CATALINA	<p>SÁBADO: En el archipiélago probabilidad de lloviznas o lluvias ligeras y dispersas hacia el mediodía y primeras horas de la tarde. El resto de la jornada con predominio de condiciones secas.</p> <p>DOMINGO: En los alrededores del archipiélago de San Andrés y Providencia se presentara nubosidad variable predominio de tiempo seco</p>
MAR CARIBE	<p>SÁBADO: En la mayor parte de la zona marítima prevalecerán las condiciones secas, excepto en el golfo de Urabá y sectores aledaños al archipiélago de San Andrés y providencia en donde se estiman precipitaciones en la madrugada y durante la noche.</p> <p>DOMINGO: Se prevé cielo ligeramente nublado en gran parte del mar Caribe nacional a excepción del golfo de Urabá donde se presenta núcleos nubosos en la madrugada y durante la noche con algunas precipitaciones dispersas</p>

Planeando tu día?
Descarga YA y conoce...



Consúltalo a diario y únete a la Cultura del Pronóstico del IDEAM

Disponible para  



PRONÓSTICO METEOROLÓGICO



Sábado 19 y domingo 20 de diciembre de 2015

REGIÓN	PRONÓSTICO
PACÍFICA	<p>SÁBADO: Cielo entre parcialmente cubierto y cubierto con lluvias a diferentes horas en varias zonas de Chocó, Valle del Cauca, Cauca y Nariño. Las precipitaciones de mayor consideración con probabilidad de tormentas eléctricas a mediados de la tarde y durante la noche.</p> <p>DOMINGO: Se prevé en la madrugada nubosidad en el litoral del Chocó con algunas lluvias ocasionales. Luego en la tarde se presentará un cubrimiento en la nubosidad en toda la región que se mantendrán hasta la noche en sectores de Choco, Valle del Cauca y litoral de Nariño y de Cauca con ocurrencia de lluvias moderadas</p>
INSULAR PACÍFICO	<p>SÁBADO: En Malpelo se pronostica tiempo seco hasta entrada la tarde, luego se estiman precipitaciones de variada intensidad. En Gorgona por el contrario son estimadas lluvias entre ligeras y moderadas en las horas de la madrugada, mañana y durante la noche.</p> <p>DOMINGO: Se espera nubosidad y lluvias moderadas en Malpelo durante la madrugada. En Gorgona tendrá en el amanecer con nubosidad y lluvias dispersas, para el resto del día con cielo parcialmente nublado..</p>
OCEANO PACÍFICO	<p>SÁBADO: En el área se estima abundante nubosidad con lluvias de carácter moderado a fuerte e incluso con presencia de actividad eléctrica, particularmente en horas de la madrugada y durante la noche.</p> <p>DOMINGO: Se espera concentración de nubosidad durante la madrugada y en la noche, con precipitaciones moderadas en el norte y sur del área marítima</p>
ORINOQUIA	<p>SÁBADO: En la mañana, condiciones de cielo parcialmente nublado y tiempo seco en amplios sectores de la región, salvo hacia sectores del piedemonte de Meta y Casanare en donde se estiman lloviznas o lluvias ligeras. Durante la tarde y noche, en gran parte de la región se pronostica tiempo seco, excepto en Vichada, occidente de Arauca y sur y oriente de Meta donde se prevén lluvias.</p> <p>DOMINGO: Tendencia al predominio de tiempo seco en gran parte de la región, salvo algunas lluvias locales y ocasionales en la madrugada y durante la noche sobre el piedemonte del Meta.</p>
AMAZÓNICA	<p>SÁBADO: Cielo entre parcialmente nublado y nublado con precipitaciones ligeras o lloviznas en la madrugada y hasta entrada la mañana en sectores de Caquetá, Guaviare y Vaupés; lluvias de mayor intensidad en Vichada y sur de Amazonas. Predominio de condiciones secas para el resto de la región. A mediados de la tarde y durante la noche se pronostican lluvias en Putumayo, Caquetá, sur de Guaviare, oriente de Guainía, Vaupés y Amazonas. No se descartan tormentas eléctricas.</p> <p>DOMINGO: Se espera nubosidad parcializada en la madrugada con lluvias locales en Vaupés, Putumayo y Guaviare. En la mañana se incrementará la nubosidad en el Amazonas, Guainía y oriente de Guaviare manteniéndose en Amazonas hasta la tarde. Hacia la noche tendera a una disminución de la nubosidad en toda la región con algunas lluvias dispersas en Caquetá y Putumayo.</p>

Planeando tu día?
Descarga YA y conoce...



Consúltalo a diario y únete a la Cultura del Pronóstico del IDEAM

Disponible para  

ALERTAS POR AMENAZA DE INCENDIOS DE LA COBERTURA VEGETAL

REGIÓN CARIBE

ALERTA ROJA:

ALERTA ROJA:

Amenaza Alta o muy alta de ocurrencia de incendios de la cobertura vegetal en zonas de bosques, cultivos y pastos, localizados en los siguientes municipios y sectores aledaños:

ALERTA NARANJA:

Amenaza moderada de ocurrencia de incendios de la cobertura vegetal en zonas de bosques, cultivos y pastos, localizados en los siguientes municipios y sectores aledaños:

DEPARTAMENTO	MUNICIPIOS
ATLÁNTICO	Campo De La Cruz, Candelaria, Manatí, Ponedera, Puerto Colombia, Sabanalarga, Santa Lucía, Súan, Tubará..
CESAR	Astrea, Bosconia, Chimichagua, El Paso
CORDOBA	Montelíbano, Montería, Planeta Rica, Puerto Libertador.
LA GUAJIRA	Maicao, Manaure, Riohacha, San Juan Del Cesar, Uribia.
MAGDALENA	Cerro De San Antonio, El Piñón, El Retén, Pivijay, Puebloviejo, Salamina, San Sebastián De Buenavista, Santa Ana, Santa Marta, Sitionuevo.

DEPARTAMENTO	MUNICIPIOS
ATLÁNTICO	Baranoa, Barranquilla, Galapa, Juan De Acosta, Luruaco, Malambo, Repelón, Sabanagrande, Soledad, Usiacurí
BOLÍVAR	Calamar, Simití.
MAGDALENA	Aracataca, Concordia, Fundación, Remolino, Zapayán.

ALERTAS POR AMENAZA DE INCENDIOS DE LA COBERTURA VEGETAL

REGIÓN ANDINA:

ALERTA ROJA:

ALERTA ROJA:

Amenaza Alta o muy alta de ocurrencia de incendios de la cobertura vegetal en zonas de bosques, cultivos y pastos, localizados en los siguientes municipios y sectores aledaños:

ALERTA NARANJA:

Amenaza moderada de ocurrencia de incendios de la cobertura vegetal en zonas de bosques, cultivos y pastos, localizados en los siguientes municipios y sectores aledaños:

DEPARTAMENTO	MUNICIPIOS
BOYACÁ	Cuítiva, Firavitoba, Iza, Pesca, Ráquira, Sáchica, Samacá, San Miguel De Sema, San Pablo De Borbur, Siachoque, Sogamoso, Susacón, Tinjacá, Toca, Tota, Ventaquemada, Villa De Leiva
CAUCA	Almaguer, Balboa, Bolívar, Florencia, La Sierra, La Vega, Mercaderes, Páez (Belalcázar), Patía (El Bordo), Puracé (Coconuco), San Sebastián, Santa Rosa, Silvia, Sucre, Totoró
CALDAS	Neira
CUNDINAMARCA	Albán, Anapoima, Anolaima, Apulo, Beltrán, Bituima, Bojacá, Cabrera, Cachipay, Cajicá, Chaguani, Chipaque, Choachí, Chocontá, Cucunubá, El Colegio, El Rosal, Facatativá, Fómeque, Funza, Fúquene, Gachancipá, Granada, Guachetá, Guaduas, Guayabal De Siquima, Jerusalén, La Calera, La Mesa, La Vega, Lenguazaque, Madrid, Mosquera, Nemocón, Nocaima, Pacho, Pulí, Quipile, San Bernardo, San Francisco, San Juan De Rio Seco, Sasaima, Sesquilé, Sibaté, Sylvania, Soacha, Sopó, Subachoque, Suesca, Supatá, Sutatausa, Tabio, Tausa, Tenjo, Tocaima, Tocancipá, Ubaque, Ubaté, Une, Útica, Venecia, Vergara, Vianí, Villapinzón, Villeta, Viotá, Zipacón, Zipaquirá
HUILA	Agrado, Aipe, Algeciras, Altamira, Baraya, Campoalegre, Colombia, Elías, Garzón, Hobo, Íquira, Nátaga, Neiva, Paicol, Palermo, Rivera, San Agustín, Tarqui, Tello, Teruel, Tesalia, Villavieja, Yaguará
NARIÑO	Albán (San José), Arboleda (Berruecos), Belén, Buesaco, Colón (Génova), Consacá, Cumbitara, El Charco, El Rosario, El Tablón, Funes, Imués, La Cruz, La Unión, Leiva, Pasto, Policarpa, San Bernardo, San Lorenzo, San Pablo, San Pedro De Cartago (Cartago), Taminango, Tangua, Túquerres, Yacuanquer
TOLIMA	Alpujarra, Ambalema, Chaparral, Dolores, Ibagué, Lérida, Murillo, Natagaima, Planadas, Rioblanco, Roncesvalles, Venadillo.
VALLE DEL CAUCA	Bolívar, Buga, Roldanillo, Tuluá, Zarzal.

ALERTAS POR AMENAZA DE INCENDIOS DE LA COBERTURA VEGETAL

ALERTA ROJA:

Amenaza Alta o muy alta de ocurrencia de incendios de la cobertura vegetal en zonas de bosques, cultivos y pastos, localizados en los siguientes municipios y sectores aledaños:

ALERTA NARANJA:

Amenaza moderada de ocurrencia de incendios de la cobertura vegetal en zonas de bosques, cultivos y pastos, localizados en los siguientes municipios y sectores aledaños:

REGIÓN ANDINA

ALERTA NARANJA:

DEPARTAMENTO	MUNICIPIOS
BOYACÁ	Chiquinquirá, Chíquiza, Gachantivá, Saboyá, Santa Sofía, Sora, Sutamarchán.
CUNDINAMARCA	Bogotá, D.C., Cáqueza, Chía, Cota, Guatavita, Machetá.
HUILA	Guadalupe, La Plata, Pital, Suaza, Timaná.
NARIÑO	Aldana, Ancuyá, Contadero, Córdoba, Cuaspud (Carlosama), Cumbal, El Peñol, Guachucal, Guaitarilla, Gualmatán, Iles, Ipiales, Ospina, Potosí, Puerres, Pupiales, Sapuyes
NORTE DE SANTANDER	Bochalema, Chinácota, Cúcuta, Ragonvalia, San Cayetano.

Especial atención ameritan los Parques Nacionales Naturales Las Herosas, Iguaque, Nevado del Huila, Tama, El Cocuy, Cordillera de Los Picachos, Galeras, Puracé, Chingaza y Sumapaz.

ALERTAS POR AMENAZA DE DESLIZAMIENTO

ALERTA ROJA:

Amenaza alta a muy alta por deslizamientos de tierra detonados por lluvias, localizados en los siguientes municipios:

ALERTA NARANJA:

Amenaza moderada por deslizamientos de tierra detonados por lluvias, localizados en los siguientes municipios:

REGIÓN PACÍFICA:

ALERTA NARANJA:

DEPARTAMENTO	MUNICIPIOS
CAUCA	El Tambo, López de Micay y Timbiquí
CHOCÓ	Condoto, El Cantón Del San Pablo (Managrú), Istmina, Medio Baudó (Boca De Pepé), Medio San Juan (Andagoya), Nóvita, Rio Iró (Santa Rita), Tadó, Unión Panamericana (Animas)
NARIÑO	Barbacoas, Francisco Pizarro (Salahonda), Magüí (Payán), Mosquera, Olaya Herrera (Bocas De Satinga), Roberto Payán (San José), Tumaco.

REGIÓN ORINOQUÍA

ALERTA NARANJA:

DEPARTAMENTO	MUNICIPIOS
META	Cubarral.
CASANARE	Nunchía, Támara y Yopal.

ALERTAS POR NIVELES DE LOS RÍOS

REGIÓN ANDINA

ALERTA AMARILLA:

NIVELES ALTOS EN EL EMBALSE DE BETANIA

De acuerdo con el comunicado del operador de Betania de ayer a las 6:00 a.m., se mantiene la alerta amarilla por niveles altos en el embalse de Betania, el nivel del embalse se encuentra en 560.64 m.s.n.m. que equivale a 95.30% del porcentaje del volumen útil. El operador sigue realizando monitoreo continuo en las estaciones y recomienda estar pendientes de nuevos comunicados que se emitan por la ocurrencia de incrementos en los caudales de ingreso, igualmente, informa que el embalse mantiene las compuertas del vertedero cerradas.

NIVELES BAJOS EN LA CUENCA MEDIA DEL RÍO MAGDALENA

A pesar que en los dos últimos días se han registrado fluctuaciones moderadas a la altura de Barrancabermeja, debido principalmente a los aportes del río Carare, en general continúan los niveles bajos en la parte media de la cuenca del río Magdalena, en el trayecto entre Puerto Berrío (Antioquia) a Barrancabermeja (Santander). Se estima que prevalezcan los estados bajos y en los próximos días se presente nuevamente una tendencia al descenso por lo que se debe de estar atentos a las restricciones en la navegación para las embarcaciones de gran calado en algunos sectores de la cuenca media y baja del río Magdalena.

ALERTA METEOMARINA

OCÉANO PACÍFICO

CONDICIONES NORMALES

MAR CARIBE

ALERTA AMARILLA:
OLEAJE Y VIENTO.

En amplios sectores del mar Caribe colombiano, especialmente mar adentro, se presentará velocidad del viento entre 25 y 30 nudos y la altura del oleaje oscilará entre 3.0 – 4.0 metros, la mayor altura del oleaje se estima entrada la noche. Se recomienda a pescadores y usuarios de embarcaciones de poco calado consultar con las Capitanías de puerto antes de zarpar.

°C: grados Celsius

m: metros

mm: milímetros

msnm: metros sobre nivel del mar

Km/h: kilómetros por hora

HLC: hora local colombiana

GOES: Geostationary Operational Environmental Satellites (Satélite Geoestacionario Operacional Ambiental).

GOES-13 es el designado GOES-Este, localizado en 75° W sobre el ecuador geográfico.

PNN: Parque Nacional Natural

SFF: Santuario de Fauna y Flora



ALERTA ROJA. PARA TOMAR ACCIÓN Advierte a los sistemas de prevención y atención de desastres sobre la amenaza que puede ocasionar un fenómeno con efectos adversos sobre la población, el cual requiere la atención inmediata por parte de la población y de los cuerpos de atención y socorro. Se emite una alerta sólo cuando la identificación de un evento extraordinario indique la probabilidad de amenaza inminente y cuando la gravedad del fenómeno implique la movilización de personas y equipos, interrumpiendo el normal desarrollo de sus actividades cotidianas.



ALERTA NARANJA. PARA PREPARARSE Indica la presencia de un fenómeno. No implica amenaza inmediata y como tanto es catalogado como un mensaje para informarse y prepararse. El aviso implica vigilancia continua ya que las condiciones son propicias para el desarrollo de un fenómeno, sin que se requiera permanecer alerta.



ALERTA AMARILLA. PARA INFORMARSE Es un mensaje oficial por el cual se difunde información. Por lo regular se refiere a eventos observados, reportados o registrados y puede contener algunos elementos de pronóstico a manera de orientación. Por sus características pretéritas y futuras difiere del aviso y de la alerta, y por lo general no está encaminado a alertar sino a informar.

CONDICIONES NORMALES Indica que no existe ninguna clase de alerta para la región o zona mencionada.

OMAR FRANCO TORRES, Director General
CHRISTIAN EUSCÁTEGUI COLLAZOS, Jefe Oficina del Servicio de Pronósticos y Alertas

Profesionales de turno:
Oscar MARTINEZ, Viviana CHIVATA,
Julián David URREA U., Nicolás CUADROS y Gloria ARANGO
Diseño y diagramación:
GRUPO DE COMUNICACIONES

<http://www.ideam.gov.co>
Correos electrónicos: servicio@ideam.gov.co, alertas@ideam.gov.co
Calle 25 d # 96b - 70, piso 3. Bogotá, D.C.
Teléfono: 3075625 ext. 1334-1336.

Síganos en

