

INFORME TÉCNICO

# DIARIO N° 348

El IDEAM comunica al Sistema Nacional de Gestión del Riesgo (SNGR) y al Sistema Nacional Ambiental (SINA)

Bogotá D. C., lunes 14 de diciembre de 2015

Hora de actualización:  
12:00 m. HLC



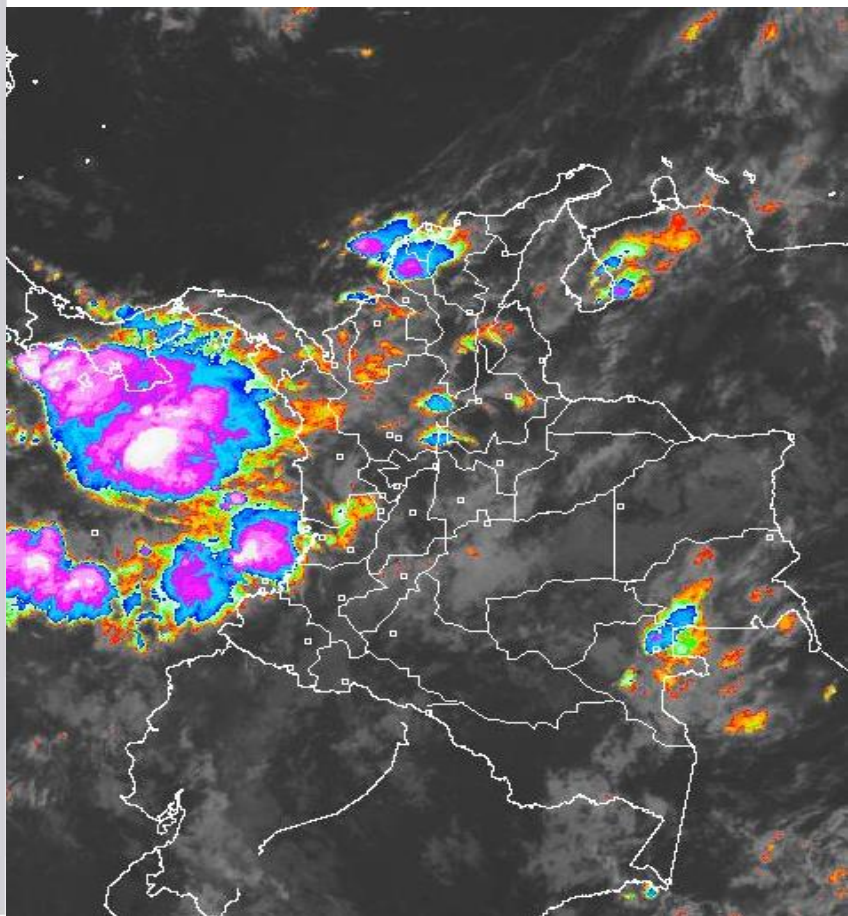
IDEAM  
Instituto de Hidrología  
Meteorología y  
Estudios Ambientales  
Cll. 25D N° 96B-70

## CONDICIONES HIDROMETEOROLÓGICAS ACTUALES

En el país se ha notado un importante aumento de nubosidad durante las últimas 24 horas, particularmente en amplios sectores de las regiones Caribe, Pacífica y Orinoquia y en áreas dispersas de la Andina y Amazónica donde inclusive se registraron lluvias. El pronóstico para los próximos días nos indica la persistencia de condiciones nubosas con precipitaciones, especialmente en áreas de las regiones Caribe, Pacífica y Andina incluido el piedemonte oriental de la cordillera oriental.

## IMAGEN SATELITAL

Imagen infrarrojo | 14 de diciembre de 2015 | Hora 7:45 a.m. HLC



Consulte todos los días el pronóstico del tiempo y las alertas hidrometeorológicas vigentes del IDEAM, en un formato de calidad. Alrededor de las 7:30 a. m. está a disposición del público en [www.ideam.gov.co](http://www.ideam.gov.co).

Se puede ver también en dispositivos móviles **AQUÍ**



# PRONÓSTICO CONDICIONES METEOROLÓGICAS ESPECIALES

## ÁREA DEL VOLCÁN CERRO MACHÍN

Cielo entre parcialmente nublado y nublado con precipitaciones durante la tarde.

El SERVICIO GEOLOGICO COLOMBIANO reporta en nivel **AMARILLO (III): CAMBIOS EN EL COMPORTAMIENTO DE LA ACTIVIDAD VOLCÁNICA**. Lat:4.80 Lon:-75.62

ELEVACIÓN (pies)	DIRECCIÓN	VELOCIDAD	
		NUDOS	Km/h
10,000	SURESTE	5	9
18,000	ESTE	5	9
24,000	SURESTE	15 - 25	27 - 46
30,000	SUROESTE	25 - 30	46 - 54

## ÁREA DEL VOLCÁN NEVADO DEL HUILA

En el área se esperan condiciones nubosas con lloviznas intermitentes y probabilidad de mayor intensidad en horas de la noche.

El SERVICIO GEOLOGICO COLOMBIANO reporta en nivel **AMARILLO (III): CAMBIOS EN EL COMPORTAMIENTO DE LA ACTIVIDAD VOLCÁNICA**. Lat:2.92 Lon:-76.05

ELEVACIÓN (pies)	DIRECCIÓN	VELOCIDAD	
		NUDOS	Km/h
10,000	ESTE	5	9
18,000	ESTE	5 - 10	9 - 18
24,000	SUR	10 - 20	18 - 36
30,000	SUROESTE	25 - 30	46 - 54

## ÁREA DEL VOLCÁN GALERAS

En el día se advierte tiempo seco con cielo parcialmente cubierto, en horas de la noche se advierten precipitaciones ligeras a moderadas.

El SERVICIO GEOLOGICO COLOMBIANO reporta en nivel **AMARILLO (III): CAMBIOS EN EL COMPORTAMIENTO DE LA ACTIVIDAD VOLCÁNICA**. Lat: 1.55 Lon: -77.37

ELEVACIÓN (pies)	DIRECCIÓN	VELOCIDAD	
		NUDOS	Km/h
10,000	SURESTE	5 - 10	9 - 18
18,000	SURESTE	10 - 15	18 - 27
24,000	SURESTE	10 - 30	18 - 54
30,000	SUR	25 - 30	46 - 54

## ÁREA DEL VOLCÁN NEVADO DEL RUIZ

En el área predominarán las nubes densas durante la jornada con lluvias ligeras e intermitentes al finalizar la tarde y durante la noche.

El SERVICIO GEOLOGICO COLOMBIANO reporta en nivel **AMARILLO (III): CAMBIOS EN EL COMPORTAMIENTO DE LA ACTIVIDAD VOLCÁNICA**. Lat: 4.89 Lon: -75.32

ELEVACIÓN (pies)	DIRECCIÓN	VELOCIDAD	
		NUDOS	Km/h
10,000	SURESTE	5 - 10	9 - 18
18,000	SUR	5	9
24,000	SUR	15 - 25	27 - 46
30,000	SUR	10 - 30	18 - 54

## ÁREA DEL COMPLEJO VOLCÁNICO CHILES-CERRO NEGRO DE MAYASQUER

Al atardecer y durante algunas horas de la noche se pronostican lloviznas, luego de un día seco con cielo parcialmente nublado.

El SERVICIO GEOLOGICO COLOMBIANO reporta en nivel **AMARILLO (III): CAMBIOS EN EL COMPORTAMIENTO DE LA ACTIVIDAD VOLCÁNICA** Lat: 0.81 -Lon:77.93 //Lat: 0.76 Lon:-77.95

ELEVACIÓN (pies)	DIRECCIÓN	VELOCIDAD	
		NUDOS	Km/h
10,000	SURESTE	5	9
18,000	SURESTE	10 - 15	18 - 27
24,000	SURESTE	25 - 30	46 - 54
30,000	SUR	25 - 30	46 - 54

# ESTADO DE LOS EMBALSES

A continuación se relaciona el volumen útil diario de los principales embalses del país (expresado en porcentaje) de acuerdo con la información reportada por XM S.A. E.S.P: en la siguiente dirección electrónica:  
<http://ido.xm.com.co/ido/SitePages/hidrologia.aspx?q=reservas>

ZONA	EMBALSE		VOLUMEN ÚTIL DIARIO (%)	
ANTIOQUIA	AMANI		45.49	
	MIRAFLORES		76.30	
	PEÑOL		71.81	
	PLAYAS		75.54	
	PORCE II		69.13	
	PORCE III		64.69	
	PUNCHINÁ		62.49	
	RIOGRANDE2		66.00	
	SAN LORENZO		88.45	
	TRONERAS		71.03	
CARIBE	URRÁ I		90.31	
CENTRO	AGREGADO BOGOTÁ	53.64	NEUSA	66.50
			SISGA	82.39
			TOMINÉ	47.47
	BETANIA		<b>ALERTA AMARILLA 97.88</b>	
	EL QUIMBO		49.07	
	MUÑA		73.31	
	PRADO		17.84	
	TOPOCORO		63.90	
	CHUZA		69.85	
	ESMERALDA		72.23	
GUAVIO		80.21		
VALLE DEL CAUCA	ALTO ANCHICAYÁ		41.77	
	CALIMA 1		25.00	
	SALVAJINA		37.26	

## LO MÁS DESTACADO

**ALERTA ROJA  
PARA TOMAR ACCIÓN**

**ALERTA NARANJA  
PARA PREPARARSE**

**ALERTA AMARILLA  
PARA INFORMARSE**

### LLUVIA

- En las últimas 24 horas tendieron a incrementarse las precipitaciones, especialmente en sectores de los departamentos de Antioquia, Meta y Nariño, el mayor volumen fue registrado en el municipio de Apartadó (Antioquia) con 100.8 mm.

### ALERTA ROJA

- Por amenaza de incendios de la cobertura vegetal en varios sectores de bosques cultivos y pastos localizados en las regiones Andina y Caribe.

### ALERTA NARANJA

- Por amenaza moderada de deslizamientos de tierra en algunos sectores inestables o de alta pendiente localizados en los departamentos de Antioquia, Cauca, Meta y Nariño.
- Por amenaza moderada de incendios en algunos sectores de las regiones Andina y Caribe.
- Por tiempo lluvioso con posibilidad de tormentas eléctricas y rachas de viento en amplios sectores del océano Pacífico nacional.

### ALERTA AMARILLA

- Por incrementos en los niveles del embalse de Betania.
- Por niveles bajos en la cuenca media del río Magdalena.
- Por incremento súbito del río Mira.
- Por posibilidad de crecientes súbitas en los ríos y quebradas que nacen en la sierra nevada de Santa Marta.
- Por pleamar en el litoral Pacífico colombiano.

Para estar informado diariamente de lo que pasa con el **pronóstico del tiempo y las alertas.**

Síguenos en Twitter  
**@IDEAMColombia**



## TEMPERATURAS

A continuación se relacionan los municipios donde en las últimas 24 horas se registraron temperaturas iguales o superiores a 35.0 °C.

DEPARTAMENTO	MUNICIPIO
ATLANTICO	Manatí (36.4).
BOLIVAR	Zambrano (35.4).
CAUCA	Mercaderes (36.0).
CESAR	Valledupar-Villa Rosa (39.1), Valledupar-Guaymaral (38.2), Valledupar-El Callao (37.4) y Agustín Codazzi (36.2).
CUNDINAMARCA	Puerto Salgar (38.8) y Jerusalén (37.8).
LA GUAJIRA	Ríoacha (Est. 12 Km al sur) (35.8) y Manaure (35.4).
NORTE DE SANTANDER	Cúcuta-Aeropuerto (35.1).
SANTANDER	Capitanejo (35.6).
TOLIMA	Ambalema (39.4), Natagaima (37.6), Saldaña (36.6), Prado (35.6), Lérica (35.4) y Guamo (35.4).
VICHADA	Puerto Carreño (35.8).

## PRECIPITACIONES

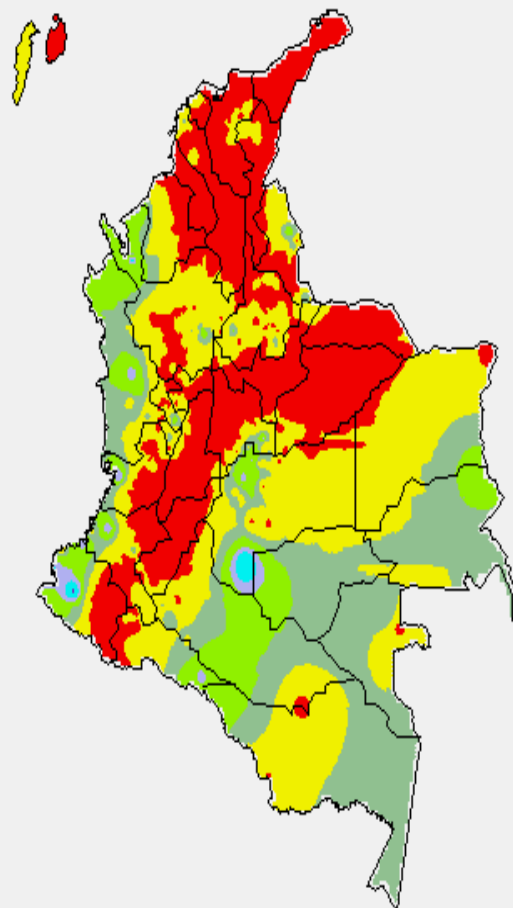
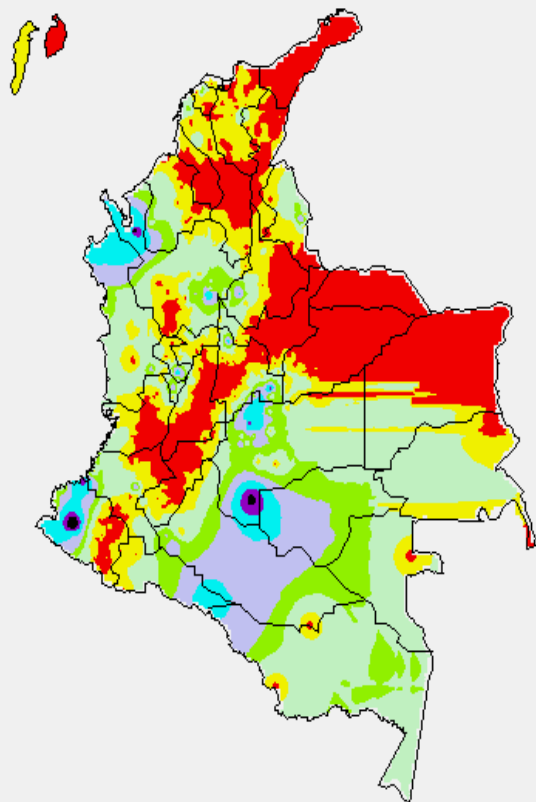
A continuación se relacionan los municipios donde en las últimas 24 horas se registraron precipitaciones iguales o superiores a 30.0 mm.

DEPARTAMENTO	MUNICIPIO
ANTIOQUIA	Apartado-UNIBAN (100.8) y San Roque (44.5).
CAUCA	Guapi (48.0).
CUNDINAMARCA	Medina (45.0).
META	La Macarena (66.0) y Cubarral (57.0).
Meta	Restrepo (40.5).
META	Villavicencio-Unillanos (40.0), San Martín (38.0), Villavicencio-IDEAM (34.5), Acacias (34.0) y Villavicencio-Aeropuerto (33.4).
NARIÑO	Barbacoas (95.3).
RISARALDA	Santa Rosa De Cabal (42.5).

# MAPAS DE PRECIPITACIÓN

**Precipitación diaria:** desde las 7:00 a.m. de domingo 13 de diciembre hasta las 7:00 a.m. del lunes 14 de diciembre de 2015.

**Precipitación de los últimos 3 días:** desde las 7:00 a.m. del viernes 11 hasta las 7:00 a.m. del lunes 14 de diciembre de 2015.



0.0 mm	0.1 a 1.0 mm	1.1 a 5.0 mm	5.1 a 10.0 mm
10.1 a 20.0 mm	20.1 a 40.0 mm	40.1 a 60.0 mm	> de 60.1 mm

## ALERTAS VIGENTES E INFORMACIÓN ADICIONAL

Para mayor información sobre el pronóstico del estado del tiempo, informes técnicos diarios, comunicados especiales, mapas diarios de temperaturas máximas y mínimas e información diaria de precipitación se sugiere consultar los siguientes enlaces:

- [MAPA DIARIO DE TEMPERATURA MÁXIMA.](#)
- [MAPA DIARIO DE TEMPERATURA MÍNIMA.](#)
- [INFORMACIÓN DIARIA DE PRECIPITACIÓN Y TEMPERATURA DE LOS PRINCIPALES AEROPUERTOS DEL PAÍS.](#)
- [MOAICO MAPAS DE PRECIPITACIÓN DIARIA EN MILÍMETROS.](#)

# PRONÓSTICO METEOROLÓGICO

Lunes 14 y martes 15 de diciembre de 2015



REGIÓN	PRONÓSTICO
<b>SABANA DE BOGOTÁ</b>	<p><b>LUNES:</b> En la mañana se estima nubosidad variada con lluvias al oriente de la ciudad y de la sabana. A mediados de la tarde o en horas de la noche es posible aumente la nubosidad y se registren lluvias al norte, noroccidente y oriente de la ciudad y de la sabana. La temperatura máxima del aire estará cercana a los 20°C.</p> <p><b>MARTES:</b> La jornada mantendrá abundante nubosidad y probabilidad de lluvias en las primeras horas del día al oriente y noroccidente de la ciudad y de la Sabana. Temperatura mínima y máxima del aire pronosticada entre 6°C y 20°C aproximadamente.</p>
<b>ANDINA</b>	<p><b>LUNES:</b> En horas de la mañana se prevé cielo entre parcial y mayormente cubierto, con lluvias en sectores de Antioquia, Quindío, santanderes y oriente de Cundinamarca. En la tarde y noche aumentará la nubosidad condición que puede favorecer lluvias en los santanderes, Antioquia, Altiplano Cundiboyacense, y montañas de Valle del Cauca, Cauca Nariño.</p> <p><b>MARTES:</b> Nubosidad variable con predominio de tiempo seco, excepto en áreas de Antioquia, Risaralda, Caldas, Quindío y nororiente de Valle del Cauca donde se esperan precipitaciones a diferentes horas de la mañana, a mediados de la tarde y por la noche. En sectores de Santander, Boyacá y norte de Cundinamarca se estiman precipitaciones después del mediodía y durante las primeras horas de la noche.</p>
<b>CARIBE</b>	<p><b>LUNES:</b> En la mañana se estima cielo entre parcial y mayormente cubierto con lluvias en el Urabá, Córdoba, Sucre y sectores Bolívar y Atlántico. En la tarde y noche se prevén lluvias en el Urabá, suroccidente de Córdoba y sur de Bolívar. Al final de la tarde no se descartan precipitaciones en áreas del norte de Cesar y Magdalena.</p> <p><b>MARTES:</b> Cielo parcialmente nublado con tiempo seco en gran parte de la región, excepto en el Urabá y sur de Bolívar, Córdoba y Sucre, donde se estiman precipitaciones al final de la tarde y durante algunas horas de la noche.</p>
<b>ARCHIPIÉLAGO DE SAN ANDRÉS, PROVIDENCIA Y SANTA CATALINA</b>	<p><b>LUNES:</b> Cielo entre ligera y parcialmente nublado con predominio de tiempo seco a lo largo de la jornada.</p> <p><b>MARTES:</b> Cielo entre ligera parcialmente nublado con condiciones secas en el día.</p>
<b>MAR CARIBE</b>	<p><b>LUNES:</b> Durante la mañana son previstas lluvias frente a las costas de Urabá, Córdoba, Sucre y Bolívar. Durante la tarde y la noche se prevé un leve descenso de la nubosidad; sin embargo no se descarta que se sigan presentado lloviznas o lluvias ligeras frente a las costas del litoral central y sur de la región.</p> <p><b>MARTES:</b> En la mayor parte del Caribe nacional se pronostica predominio de tiempo seco con cielo seminublado, excepto en el golfo de Urabá y en cercanía a las costas de Córdoba y Sucre donde se prevén lluvias en la madrugada e inicios de la mañana y luego al final de la tarde y por la noche. En la zona oriental del área marítima se prevén lluvias al finalizar la tarde y durante la noche.</p>

Planeando tu día?  
Descarga YA y conoce...



Consúltalo a diario y únete a  
la Cultura del Pronóstico del IDEAM

Disponible para  



# PRONÓSTICO METEOROLÓGICO



Lunes 14 y martes 15 de diciembre de 2015

REGIÓN	PRONÓSTICO
<b>PACÍFICA</b>	<p><b>LUNES:</b> Cielo entre parcial y mayormente cubierto con lluvias en la mañana al norte y sur de Chocó y en el litoral de Valle del Cauca, Cauca y Nariño. En la tarde y noche se advierte abundante nubosidad y lluvias moderadas especialmente en áreas de Chocó, Valle del Cauca y Nariño. Posibles descargas eléctricas.</p> <p><b>MARTES:</b> Cielo entre parcial y mayormente nublado. En la mañana predominio de tiempo seco, salvo en sectores de Chocó, Valle del Cauca y Cauca donde se estiman precipitaciones. En la tarde y noche se advierten lluvias en amplios sectores de la región, incluso acompañadas de tormentas eléctricas.</p>
<b>INSULAR PACÍFICA</b>	<p><b>LUNES:</b> En Malpelo y Gorgona se advierten nubes densas con precipitaciones en horas de la madrugada, al final de la tarde y durante la noche. Posibilidad de tormentas eléctricas.</p> <p><b>MARTES:</b> En Malpelo se advierten precipitaciones a mediados de la tarde y durante la noche, luego de una mañana seca. En Gorgona por el contrario predominarán las condiciones nubosas con lluvias, acompañadas en algunos casos de descargas eléctricas.</p>
<b>OCÉANO PACÍFICO</b>	<p><b>LUNES:</b> Se pronostica abundante nubosidad con precipitaciones de moderadas a fuertes a diferentes horas. Probabilidad de actividad eléctrica y ráfagas de viento.</p> <p><b>MARTES:</b> En amplios sectores del Pacífico colombiano se pronostican nubes densas con lluvias de variada intensidad, inclusive no se descartan tormentas eléctricas.</p>
<b>ORINOQUIA</b>	<p><b>LUNES:</b> En la mañana en la mayor parte de la región se estiman condiciones secas salvo en sectores del oriente de Meta y Casanare, donde se advierten precipitaciones en las primeras horas del día. A mediados de la tarde y en horas de la noche se prevén lluvias en sectores de Meta, Casanare y Vichada.</p> <p><b>MARTES:</b> Cielo entre parcialmente nublado y nublado con lluvias ligeras en la madrugada y temprano en la mañana en áreas del occidente de Arauca, Casanare y Meta. A mediados de la tarde y durante algunas horas de la noche se estiman precipitaciones en Vichada y Meta, en el resto de la región predominio de tiempo seco.</p>
<b>AMAZONIA</b>	<p><b>LUNES:</b> En la mañana se prevé cielo parcialmente cubierto con predominio de tiempo seco en amplios sectores de la región, salvo al oriente de Guainía, Vaupés y sectores de Amazonas, donde se prevén lluvias de variada intensidad. En la tarde y noche se pronostican condiciones mayormente nubladas con lluvias entre ligeras y moderadas en el occidente de Caquetá y Putumayo y oriente de Guainía, Vaupés y Amazonas. Probables tormentas eléctricas.</p> <p><b>MARTES:</b> Se prevén condiciones nubosas con precipitaciones en gran parte de la región, especialmente en sectores de Amazonas, Vaupés, Guaviare, Guainía y oriente de Caquetá. No se descarta actividad eléctrica.</p>

Planeando tu día?  
Descarga YA y conoce...



Consúltalo a diario y únete a la Cultura del Pronóstico del IDEAM

Disponible para  

# ALERTAS POR AMENAZAS DE INCENDIOS DE LA COBERTURA VEGETAL

**ALERTA ROJA:**

Amenaza Alta o muy alta de ocurrencia de incendios de la cobertura vegetal en zonas de bosques, cultivos y pastos, localizados en los siguientes municipios y sectores aledaños:

**ALERTA NARANJA:**

Amenaza moderada de ocurrencia de incendios de la cobertura vegetal en zonas de bosques, cultivos y pastos, localizados en los siguientes municipios y sectores aledaños:

## REGIÓN CARIBE

### ALERTA ROJA:

DEPARTAMENTO	MUNICIPIOS
ATLÁNTICO	Baranoa, Barranquilla, Campo De La Cruz, Candelaria, Galapa, Juan De Acosta, Luruaco, Malambo, Manatí, Palmar De Varela, Piojó, Polonuevo, Ponedera, Puerto Colombia, Repelón, Sabanagrande, Sabanalarga, Santa Lucía, Santo Tomás, Soledad, Suan, Tubará, Usiacurí.
BOLÍVAR	Arjona, Arroyohondo, Calamar, Cartagena De Indias, Cicuco, Clemencia, Córdoba, El Carmen De Bolívar, El Guamo, Magangué, Mahates, Margarita, María La Baja, Mompós, Montecristo, Morales, San Cristóbal, San Estanislao, San Fernando, San Juan Nepomuceno, Santa Catalina, Santa Rosa Del Sur, Simití, Soplaviento, Talaigua Nuevo, Turbaná, Villanueva.
CESAR	Aguachica, Agustín Codazzi, Astrea, Becerrill, Bosconia, Chimichagua, Chiriguaná, Curumaní, El Copey, El Paso, González, La Jagua De Ibirico, La Paz, Manaure Balcón Del Cesar, Pueblo Bello, Rio De Oro, San Alberto, San Diego, San Martín, Valledupar.
CÓRDOBA	Cereté, Chima, Chinú, Ciénaga De Oro, Cotorra, Lorica, Momil, Montería, Moñitos, Puerto Escondido, Purísima, Sahagún, San Andrés De Sotavento, San Antero, San Bernardo Del Viento, San Carlos, San Pelayo.
LA GUAJIRA	Albania, Barrancas, Dibulla, Distracción, El Molino, Fonseca, Hato Nuevo, La Jagua Del Pilar, Maicao, Manaure, Riohacha, San Juan Del Cesar, Uribia, Urumita, Villanueva.
MAGDALENA	Algarrobo, Aracataca, Ariguaní (El Difícil), Cerro De San Antonio, Chivolo, Concordia, El Banco, El Piñón, Fundación, Guamal, Nueva Granada, Pedraza, Pijiño Del Carmen, Pivijay, Plato, Remolino, Sabanas De San Ángel, Salamina, San Sebastián De Buenavista, San Zenón, Santa Ana, Santa Marta, Sitionuevo, Zapayán.
SUCRE	Chalán, Colosó, Corozal, Coveñas, Los Palmitos, Ovejas, Palmito, Sampués, San Benito Abad, San Onofre, Sincelejo, Sucre, Tolú, Toluviejo.

Especial atención ameritan los Parques Nacionales Naturales Sierra Nevada de Santa Marta, Macuira, Catatumbo-Bari, Isla de Salamanca y Ciénaga Grande de Santa Marta.



# ALERTAS POR AMENAZAS DE INCENDIOS DE LA COBERTURA VEGETAL

## ALERTA ROJA:

Amenaza Alta o muy alta de ocurrencia de incendios de la cobertura vegetal en zonas de bosques, cultivos y pastos, localizados en los siguientes municipios y sectores aledaños:

## ALERTA NARANJA:

Amenaza moderada de ocurrencia de incendios de la cobertura vegetal en zonas de bosques, cultivos y pastos, localizados en los siguientes municipios y sectores aledaños:

## REGIÓN ANDINA

### ALERTA ROJA:

DEPARTAMENTO	MUNICIPIOS
<b>BOYACÁ</b>	Almeida, Aquitania, Boavita, Boyacá, Buenavista, Busbanzá, Caldas, Chinavita, Chiquinquirá, Chíquiza, Chiscas, Chita, Chivatá, Ciénega, Cómbita, Coper, Corrales, Covarachía, Cucaita, Cuitiva, Duitama, El Cocuy, El Espino, Firavitoba, Floresta, Gámeza, Garagoa, Guacamayas, Guateque, Guayatá, Guicán, Iza, Jenesano, Jericó, La Capilla, La Uvita, Labranzagrande, Macanal, Maripí, Miraflores, Mongua, Monguí, Motavita, Muzo, Nobsa, Nuevo Colón, Oicatá, Pachavita, Paipa, Pajarito, Panqueba, Pauna, Paya, Pesca, Pisba, Ramiriquí, Ráquira, Rondón, Sáchica, Samacá, San Mateo, San Miguel De Sema, San Pablo De Borbur, Santa Rosa De Viterbo, Sativanorte, Sativasur, Siachoque, Soatá, Socha, Socotá, Sogamoso, Somondoco, Sora, Soracá, Sotaquirá, Susacón, Sutamarchán, Tasco, Tenza, Tibaná, Tibasosa, Tinjacá, Tipacoque, Tópaga, Tota, Tunja, Turmequé, Tuta, Úmbita, Ventaquemada, Villa De Leiva, Viracachá, Zetaquirá.
<b>CALDAS</b>	Anserma, Belalcázar, Marquetalia, Neira, Risaralda, Salamina, San José, Viterbo.
<b>CAUCA</b>	Almaguer, Argelia, Bolívar, Buenos Aires, Cajibío, Caloto, Corinto, El Tambo, Guachene, La Sierra, La Vega, Miranda, Padilla, Páez (Belalcázar), Patía (El Bordo), Píndamó, Popayán, Puerto Tejada, Puracé (Coconuco), Rosas, San Sebastián, Santa Rosa, Santander De Quilichao, Sotará (Paispamba), Suárez, Sucre, Toribío, Totoró, Villa Rica.
<b>CUNDINAMARCA</b>	Albán, Anolaima, Arbeláez, Bituima, Bogotá, D.C., Bojacá, Cabrera, Cachipay, Cajicá, Cáqueza, Carmen De Carupa, Chaguaní, Chía, Chipaque, Choachí, Chocontá, Cogua, Cota, Cucunubá, El Rosal, Facatativá, Fómeque, Fosca, Funza, Fúquene, Fusagasugá, Gachancipá, Granada, Guachetá, Guaduas, Guayabal De Siquima, Gutiérrez, La Calera, La Mesa, La Peña, La Vega, Lenguazaque, Machetá, Madrid, Manta, Mosquera, Nemocón, Nimaima, Nocaima, Pacho, Pasca, Quebradanegra, Quipile, San Bernardo, San Francisco, San Juan De Rio Seco, Sasaima, Sesquilé, Sibaté, Sylvania, Simijaca, Soacha, Sopó, Subachoque, Suesca, Supatá, Susa, Sutatausa, Tabio, Tausa, Tenjo, Tibacuy, Tibirita, Tocancipá, Ubaque, Ubaté, Une, Útica, Vergara, Vianí, Villapinzón, Villeta, Viotá, Zipacón, Zipsquirá.
<b>HUILA</b>	Aipe, Algeciras, Baraya, Colombia, Garzón, Gigante, Guadalupe, Íquira, La Argentina, La Plata, Neiva, Palermo, Rivera, Saladoblanco, San Agustín, Santa María, Suaza, Tello, Teruel, Villavieja.

# ALERTAS POR AMENAZAS DE INCENDIOS DE LA COBERTURA VEGETAL

**ALERTA ROJA:**

Amenaza Alta o muy alta de ocurrencia de incendios de la cobertura vegetal en zonas de bosques, cultivos y pastos, localizados en los siguientes municipios y sectores aledaños:

**ALERTA NARANJA:**

Amenaza moderada de ocurrencia de incendios de la cobertura vegetal en zonas de bosques, cultivos y pastos, localizados en los siguientes municipios y sectores aledaños:

## REGIÓN ANDINA

### ALERTA ROJA:

DEPARTAMENTO	MUNICIPIOS
<b>NARIÑO</b>	Aldana, Contadero, Córdoba, Cuaspud (Carlosama), Cumbal, Guachucal, Gualmatán, Iles, Ipiales, Mallama (Piedrancha), Ospina, Potosí, Puerres, Pupiales, San Pablo, Santa Cruz (Guachavés), Sapuyes, Túquerres, Yacuanquer.
<b>NORTE DE SANTANDER</b>	Ábrego, Arboledas, Cáchira, Cácosta, Chinácota, Chitagá, Convención, Cucutilla, El Carmen, Herrán, La Playa, Labateca, Mutiscua, Ocaña, Pamplona, Pamplonita, Ragonvalia, Salazar, Silos, Teorama, Toledo, Villa Caro.
<b>SANTANDER</b>	Capitanejo, Carcasí, Cerrito, Concepción, Curití, El Playón, Floridablanca, Guadalupe, Macaravita, Mogotes, Onzaga, Piedecuesta, San Gil, San Joaquín, San José De Miranda, San Miguel, Suratá, Tona, Zapatoca.
<b>TOLIMA</b>	Alpujarra, Ambalema, Anzoátegui, Armero (Guayabal), Ataco, Cajamarca, Casabianca, Chaparral, Coyaima, Cunday, Dolores, Falan, Ibagué, Lérida, Líbano, Murillo, Natagaima, Ortega, Planadas, Prado, Rioblanco, Roncesvalles, Rovira, San Antonio, Santa Isabel, Venadillo, Villahermosa, Villarrica.
<b>VALLE DEL CAUCA</b>	Andalucía, Ansermanuevo, Argelia, Bolívar, Buenaventura, Buga, Bugalagrande, Cali, Calima (El Darién), Candelaria, Cartago, Dagua, El Cairo, El Cerrito, El Dovio, Florida, Ginebra, Guacarí, Jamundí, La Cumbre, La Unión, La Victoria, Obando, Palmira, Pradera, Restrepo, Riofrío, Roldanillo, San Pedro, Sevilla, Toro, Trujillo, Tuluá, Versalles, Vijes, Yotoco, Yumbo, Zarzal.

Especial atención ameritan los Parques Nacionales Naturales Catatumbo - Bari, Las Hermosas, Nevado del Huila, Tama, El Cocuy, Tatama, de Pisba, Cordillera de Los Picachos, Galeras, Puracé, Los Farallones de Cali y Sumapaz.

# ALERTAS POR AMENAZAS DE INCENDIOS DE LA COBERTURA VEGETAL

**ALERTA ROJA:**

Amenaza Alta o muy alta de ocurrencia de incendios de la cobertura vegetal en zonas de bosques, cultivos y pastos, localizados en los siguientes municipios y sectores aledaños:

**ALERTA NARANJA:**

Amenaza moderada de ocurrencia de incendios de la cobertura vegetal en zonas de bosques, cultivos y pastos, localizados en los siguientes municipios y sectores aledaños:

## REGIÓN CARIBE

### ALERTA NARANJA:

DEPARTAMENTO	MUNICIPIOS
<b>BOLÍVAR</b>	Hatillo De Loba, Pinillos, San Jacinto, Santa Rosa, Turbaco, Zambrano.
<b>CESAR</b>	La Gloria, Pailitas, Pelaya, Tamalameque.
<b>MAGDALENA</b>	Santa Bárbara De Pinto, Tenerife.
<b>SUCRE</b>	Morroa.

## REGIÓN ANDINA

### ALERTA NARANJA:

DEPARTAMENTO	MUNICIPIOS
<b>BOYACÁ</b>	Arcabuco, Belén, Berbeo, Betéitiva, Briceño, Cerinza, Chivor, Gachantivá, Moniquirá, Páez, Paz De Río, Saboyá, San Eduardo, Santa Sofía, Sutatenza, Toca, Tunungá, Tutazá.
<b>CAUCA</b>	Jambaló, Morales, Timbío.
<b>HUILA</b>	Agrado, Altamira, Isnos, Nátaga, Paicol, Tesalia, Yaguará.
<b>NARIÑO</b>	Belén, Guaitarilla, La Cruz, Pasto, Ricaurte, San Bernardo.
<b>NORTE DE SANTANDER</b>	Hacarí, La Esperanza, San Calixto.
<b>SANTANDER</b>	Albania, Charalá, Florián, Guaca, Guavatá, La Belleza, Lebrija, Puente Nacional, Suaita.
<b>VALLE DEL CAUCA</b>	Caicedonia, Ulloa.

# ALERTAS POR AMENAZAS DE INCENDIOS DE LA COBERTURA VEGETAL

## ALERTA ROJA:

Amenaza Alta o muy alta de ocurrencia de incendios de la cobertura vegetal en zonas de bosques, cultivos y pastos, localizados en los siguientes municipios y sectores aledaños:

## ALERTA NARANJA:

Amenaza moderada de ocurrencia de incendios de la cobertura vegetal en zonas de bosques, cultivos y pastos, localizados en los siguientes municipios y sectores aledaños:

## REGIÓN ORINOQUIA

### ALERTA NARANJA:

DEPARTAMENTO	MUNICIPIOS
<b>ARAUCA</b>	Arauca, Arauquita, Cravo Norte, Fortul, Puerto Rondón, Saravena, Tame.
<b>CASANARE</b>	Aguazul, Chámeza, Hato Corozal, La Salina, Monterrey, Nunchía, Orocué, Paz De Ariporo, Pore, Recetor, Sabanalarga, Sácama, San Luis De Palenque, Támara, Tauramena, Trinidad, Villanueva, Yopal.
<b>META</b>	Acacias, Barranca De Upía, Cabuyaro, Cubarral, Guamal, La Macarena, Lejanías, Mesetas, Puerto Gaitán, San Juan De Arama, Uribe.

Especial atención ameritan los Parques Nacionales Naturales Sierra de la Macarena y Tinigua.

## REGIÓN AMAZONIA

### ALERTA NARANJA:

DEPARTAMENTO	MUNICIPIOS
<b>CAQUETÁ</b>	El Doncello, El Paujil, Florencia, Puerto Rico, San Vicente Del Caguán.

# ALERTAS POR AMENAZAS DE DESLIZAMIENTO

## ALERTA ROJA:

Amenaza alta a muy alta por deslizamientos de tierra detonados por lluvias, localizados en los siguientes municipios:

## ALERTA NARANJA:

Amenaza moderada por deslizamientos de tierra detonados por lluvias, localizados en los siguientes municipios:

## REGIÓN PACÍFICA

### ALERTA NARANJA:

DEPARTAMENTO	MUNICIPIOS
CAUCA	El Tambo, López de Micay y Timbiquí.
NARIÑO	Barbacoas, Francisco Pizarro (Salahonda), Magüí (Payán), Roberto Payán (San José) y Tumaco.

## REGIÓN CARIBE

### ALERTA NARANJA:

DEPARTAMENTO	MUNICIPIOS
ANTIOQUIA	Apartadó.

## REGIÓN ORINOQUIA

### ALERTA NARANJA:

DEPARTAMENTO	MUNICIPIOS
META	La Macarena.

# ALERTAS POR NIVELES DE LOS RÍOS

## REGIÓN ANDINA

### ALERTA AMARILLA:

#### INCREMENTO EN EL NIVEL DEL EMBALSE DE BETANIA

De acuerdo con el comunicado del operador de Betania, el día hoy a las 6:00 a.m., se mantiene la alerta amarilla por niveles altos en el embalse de Betania, el nivel del embalse se encuentra en 560.93 m.s.n.m. que equivale a 97.71% del porcentaje del volumen útil. El operador sigue realizando monitoreo continuo en las estaciones y recomienda estar pendientes de nuevos comunicados que se emitan por la ocurrencia de incrementos en los caudales de ingreso, igualmente, informa que el embalse mantiene las compuertas del vertedero cerradas.

### ALERTA AMARILLA:

#### NIVELES BAJOS EN LA CUENCA MEDIA DEL RÍO MAGDALENA

Se registra niveles bajos con una tendencia de descenso en la cuenca Media del río Magdalena en el trayecto entre Puerto Berrío (Antioquia) a Barrancabermeja (Santander), se estima que este comportamiento continúe durante esta semana. De continuar la tendencia al descenso en los niveles, podría presentarse restricciones en la navegación en algunos sectores de la cuenca Media y Baja del río Magdalena.

# ALERTAS POR NIVELES DE LOS RÍOS

## REGIÓN PACÍFICA

### ALERTA AMARILLA:

#### INCREMENTO SÚBITO EN EL RÍO MIRA

Se mantiene alerta amarilla en el río Mira debido a un incremento súbito en el nivel durante las horas de la madrugada medido a la altura de la estación de San Juan en el municipio de Tumaco. Se recomienda estar atentos al ascenso del nivel del río que se espera hacia aguas abajo del municipio de San Juan Mira como resultado del tránsito de la onda de crecientes.

## REGIÓN CARIBE

### ALERTA AMARILLA:

#### PROBABILIDAD DE CRECIENTES SÚBITAS EN LOS RÍOS DE LA SIERRA NEVADA

Se sugiere este nivel de alerta debido a que se espera que se incrementen las lluvias en el sector de la sierra Nevada de Santa Marta por lo que no se descarta la ocurrencia de crecientes súbitas de carácter significativo en los ríos que descienden de la sierra, especialmente el río Aracataca, Tucurínca, Frío y Sevilla. Se sugiere especial atención a las poblaciones ribereñas que están localizadas en las zonas bajas de estos ríos.

# ALERTA METEOMARINA

## MAR CARIBE

### CONDICIONES NORMALES

# OCÉANO PACÍFICO

## ALERTA NARANJA POR TIEMPO LLUVIOSO

Para el día de hoy en amplios sectores del Pacífico nacional se mantendrá la amenaza para la travesía en embarcaciones de poco calado por cuenta de las lluvias pronosticadas, que en algunos casos podrían venir acompañadas de tormentas eléctricas y ráfagas de viento, por lo anterior se recomienda a pescadores y usuarios consultar con las Capitanías de puerto antes de zarpar.

## ALERTA AMARILLA POR PLEAMAR

Hasta el día de hoy 14 de diciembre, se espera una de las mareas astronómicas más significativas del mes a lo largo del litoral Pacífico colombiano, asociada con la marea astronómica se recomienda a habitantes costeros estar atentos a la culminación del fenómeno.

°C: grados Celsius

m: metros

mm: milímetros

msnm: metros sobre nivel del mar

Km/h: kilómetros por hora

HLC: Hora local colombiana

**GOES:** Geostationary Operational Environmental Satellite (Satélite Geoestacionario Operacional Ambiental).

**GOES-13** es el designado GOES-Este, localizado en 75° W sobre el Ecuador geográfico.

**PNN:** Parque Nacional Natural

**SFF:** Santuario de Fauna y Flora

**ALERTA ROJA. PARA TOMAR ACCIÓN** Advierte a los sistemas de prevención y atención de desastres sobre la amenaza que puede ocasionar un fenómeno con efectos adversos sobre la población, el cual requiere la atención inmediata por parte de la población y de los cuerpos de atención y socorro. Se emite una alerta sólo cuando la identificación de un evento extraordinario indique la probabilidad de amenaza inminente y cuando la gravedad del fenómeno implique la movilización de personas y equipos, interrumpiendo el normal desarrollo de sus actividades cotidianas.

**ALERTA NARANJA. PARA PREPARARSE** Indica la presencia de un fenómeno. No implica amenaza inmediata y como tanto es catalogado como un mensaje para informarse y prepararse. El aviso implica vigilancia continua ya que las condiciones son propicias para el desarrollo de un fenómeno, sin que se requiera permanecer alerta.

**ALERTA AMARILLA. PARA INFORMARSE** Es un mensaje oficial por el cual se difunde información. Por lo regular se refiere a eventos observados, reportados o registrados y puede contener algunos elementos de pronóstico a manera de orientación. Por sus características pretéritas y futuras difiere del aviso y de la alerta, y por lo general no está encaminado a alertar sino a informar.

**CONDICIONES NORMALES** Indica que no existe ninguna clase de alerta para la región o zona mencionada.

Omar FRANCO TORRES

**Director General.**

Christian EUSCÁTEGUI COLLAZOS

**Jefe Oficina del Servicio de Pronósticos y Alertas.**

**Profesionales de turno:**

Juan C. PÉREZ, Carlos A. PINZÓN, Costanza ROSERO, Sonia BERMUDEZ, Viviana C. CHIVATÁ, Mauricio TORRES y Daniel USECHE.

**Diseño y diagramación:**

Grupo de comunicaciones.

<http://www.ideam.gov.co>

Correos electrónicos: [servicio@ideam.gov.co](mailto:servicio@ideam.gov.co), [alertas@ideam.gov.co](mailto:alertas@ideam.gov.co)

Calle 25 d # 96b - 70, piso 3. Bogotá, D.C.

Teléfono: 3075625 ext. 1334-1336.

**Síganos en**

