

INFORME TÉCNICO

# DIARIO N° 344

El IDEAM comunica al Sistema Nacional de Gestión del Riesgo (SNGR) y al Sistema Nacional Ambiental (SINA)

Bogotá D. C., jueves 10 de diciembre de 2015

Hora de actualización:  
11:45 a. m. HLC



IDEAM  
Instituto de Hidrología  
Meteorología y  
Estudios Ambientales  
C.II. 25D N° 96B-70

## CONDICIONES HIDROMETEOROLÓGICAS ACTUALES

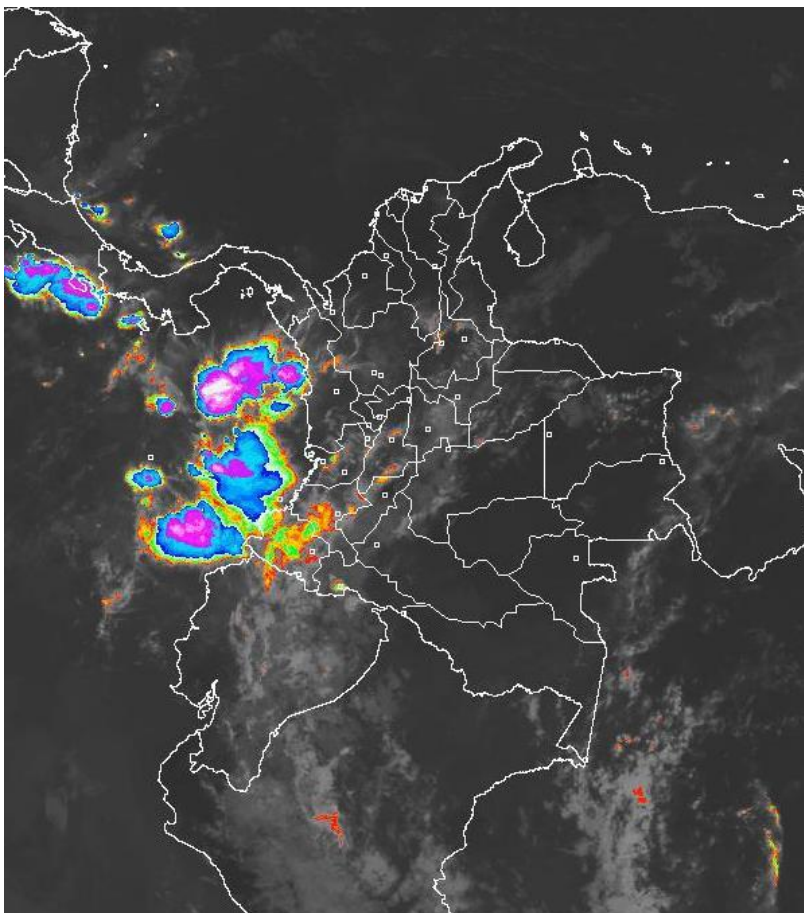
Cielo mayormente nublado a nublado ha predominado en la región Pacífica, favoreciendo la formación de lluvias en las zonas costeras de Valle, Cauca y Nariño, así como en alta mar en la cuenca del Pacífico colombiano. De igual forma se han presentado lloviznas y cielo nublado en sectores de montaña y de valle en Nariño, Cauca y Huila, y, en el piedemonte amazónico. En la tarde y la noche las lluvias se concentrarán en la región Pacífica, sur y occidente de la región Andina, sur de la región Caribe, y, centro y sur de la Amazonía.

Para mayor información consultar:

<http://www.pronosticosyalertas.gov.co/web/pronosticos-y-alertas/comunicados-especiales>

## IMAGEN SATELITAL

Imagen Infrarrojo | 10 de diciembre de 2015 | Hora 8:15 a.m. HLC



Consulte todos los días el pronóstico del tiempo y las alertas hidrometeorológicas vigentes del IDEAM, en un formato de calidad. Alrededor de las 7:30 a. m. está a disposición del público en [www.ideam.gov.co](http://www.ideam.gov.co).

Se puede ver también en dispositivos móviles **AQUÍ**



# PRONÓSTICO CONDICIONES METEOROLÓGICAS ESPECIALES

## ÁREA DEL VOLCÁN CERRO MACHÍN

Se estima cielo nublado con niebla en la mañana. En la tarde y noche prevalecerá la nubosidad variable con probabilidad de lloviznas.

El SERVICIO GEOLOGICO COLOMBIANO reporta en nivel **AMARILLO (III)**:

**CAMBIOS EN EL COMPORTAMIENTO DE LA ACTIVIDAD VOLCÁNICA.**

Latitud: 4.80 Longitud: -75.62

ELEVACIÓN (pies)	DIRECCIÓN	VELOCIDAD	
		NUDOS	Km/h
10,000	SURESTE	5 - 10	9 - 18
18,000	SURESTE	10	18
24,000	SURESTE	5 - 10	9 - 18
30,000	SURESTE	10 - 15	18 - 27

## ÁREA DEL VOLCÁN NEVADO DEL HUILA

Se esperan condiciones de cielo nublado con intervalos de lloviznas ligeras esporádicas.

El SERVICIO GEOLOGICO COLOMBIANO reporta en nivel **AMARILLO (III)**:

**CAMBIOS EN EL COMPORTAMIENTO DE LA ACTIVIDAD VOLCÁNICA.**

Latitud: 2.92 Longitud: -76.05

ELEVACIÓN (pies)	DIRECCIÓN	VELOCIDAD	
		NUDOS	Km/h
10,000	SURESTE	5 - 10	9 - 18
18,000	ESTE	10 - 15	18 - 28
24,000	SURESTE	10 - 15	18 - 28
30,000	SURESTE	10 - 15	18 - 28

## ÁREA DEL VOLCÁN GALERAS

Durante la jornada se prevé cielo nublado con presencia de lloviznas ligeras.

El SERVICIO GEOLOGICO COLOMBIANO reporta en nivel **AMARILLO (III)**:

**CAMBIOS EN EL COMPORTAMIENTO DE LA ACTIVIDAD VOLCÁNICA.**

Latitud: 1.55 Longitud: -77.37

ELEVACIÓN (pies)	DIRECCIÓN	VELOCIDAD	
		NUDOS	Km/h
10,000	SURESTE	5 - 10	9 - 18
18,000	ESTE	20	37
24,000	SURESTE	15 - 20	28 - 37
30,000	SURESTE	10 - 15	18 - 28

## ÁREA DEL VOLCÁN NEVADO DEL RUIZ

En la mañana se espera cielo seminublado. En la tarde se prevé incremento de la nubosidad favoreciendo lloviznas.

El SERVICIO GEOLOGICO COLOMBIANO reporta en nivel **AMARILLO (III)**:

**CAMBIOS EN EL COMPORTAMIENTO DE LA ACTIVIDAD VOLCÁNICA.**

Latitud: 4.89 Longitud: -75.32

ELEVACIÓN (pies)	DIRECCIÓN	VELOCIDAD	
		NUDOS	Km/h
10,000	SURESTE	5	9
18,000	SURESTE	5 - 10	9 - 18
24,000	SURESTE	5	9
30,000	SURESTE	10 - 15	18 - 28

## ÁREA DEL COMPLEJO VOLCÁNICO CHILES-CERRO NEGRO DE MAYASQUER

A lo largo de la jornada se estima nubosidad variable con probabilidad de lloviznas en la tarde y noche.

El SERVICIO GEOLOGICO COLOMBIANO reporta en nivel **AMARILLO (III)**:

**CAMBIOS EN EL COMPORTAMIENTO DE LA ACTIVIDAD VOLCÁNICA.**

Latitud: 0.81 Longitud: -77.93 | Latitud: 0.76 Longitud: -77.95

ELEVACIÓN (pies)	DIRECCIÓN	VELOCIDAD	
		NUDOS	Km/h
10,000	SURESTE	5	9
18,000	ESTE	10 - 15	18 - 28
24,000	SURESTE	10 - 15	18 - 28
30,000	SURESTE	15	28

# ESTADO DE LOS EMBALSES

A continuación se relaciona el volumen útil diario de los principales embalses del país (expresado en porcentaje) de acuerdo con la información reportada por XM S.A.

E.S.P. en la siguiente dirección electrónica:

<http://ido.xm.com.co/ido/SitePages/hidrologia.aspx?q=reservas>

ZONA	EMBALSE	VOLUMEN ÚTIL DIARIO (%)		
ANTIOQUIA	AMANI	44.66		
	MIRAFLORES	75.91		
	PEÑOL	71.87		
	PLAYAS	78.68		
	PORCE II	82.52		
	PORCE III	89.21		
	PUNCHINÁ	75.70		
	RIOGRANDE2	64.10		
	SAN LORENZO	88.39		
	TRONERAS	65.71		
CARIBE	URRÁ I	90.97		
CENTRO	AGREGADO BOGOTÁ	53.98	NEUSA	66.57
			SISGA	82.65
			TOMINÉ	47.74
	BETANIA	<b>ALERTA AMARILLA</b> 94.05		
	EL QUIMBO	51.86		
	MUÑA	84.85		
	PRADO	17.95		
	TOPOCORO	62.92		
	CHUZA	71.93		
	ESMERALDA	74.24		
GUAVIO	81.59			
VALLE DEL CAUCA	ALTO ANCHICAYÁ	36.49		
	CALIMA 1	24.63		
	SALVAJINA	36.16		

# LO MÁS DESTACADO

**ALERTA ROJA  
PARA TOMAR ACCIÓN**

**ALERTA NARANJA  
PARA PREPARARSE**

**ALERTA AMARILLA  
PARA INFORMARSE**

## LLUVIA

- Las precipitaciones más importantes en las últimas 24 horas fueron registradas sobre la región Pacífica y el piedemonte amazónico. El mayor volumen fue registrado en el municipio de **Florencia (Caquetá)**, con **60.0 mm**.

## ALERTA ROJA

- Por amenaza alta de incendios de la cobertura vegetal en varios municipios de las regiones Andina y Caribe.

## ALERTA NARANJA

- Por amenaza moderada de deslizamientos de tierra en sectores inestables o de alta pendiente localizados en algunos municipios de las regiones Andina, Pacífica y Orinoquía.
- Por amenaza moderada de incendios en algunos sectores de las regiones Andina y Caribe.

## ALERTA AMARILLA

- Por incrementos en los niveles del embalse de Betania.
- Por probabilidad de incremento en los niveles de los ríos Mira, Patía y Micay.

## IMPORTANTE

- En la cuenca media del río Magdalena (desde Puerto Berrío - Antioquia hasta Barrancabermeja - Santander), se registra descenso de los niveles, de aproximadamente un metro, en los últimos siete días. de persistir esta condición se podrían presentar restricciones en la navegación.

Para estar informado diariamente de lo que pasa con el **pronóstico del tiempo y las alertas.**

Síguenos en Twitter  
**@IDEAMColombia**



## TEMPERATURAS

A continuación se relacionan los municipios donde en las últimas 24 horas se registraron temperaturas iguales o superiores a 36.0 °C.

DEPARTAMENTO	MUNICIPIO
<b>ATLÁNTICO</b>	Manatí (37.2), Repelón (36.8).
<b>BOLÍVAR</b>	Zambrano (36.2).
<b>CESAR</b>	<b>Valledupar [Guaymaral] (39.8)</b> , Valledupar [Aeropuerto Alfonso López] (36.8), Valledupar [El Callao] (36.8).
<b>CUNDINAMARCA</b>	Jerusalén (38.8).
<b>HUILA</b>	Neiva (36.0).
<b>LA GUAJIRA</b>	Manaure (36.8), Riohacha (36.1).
<b>NORTE DE SANTANDER</b>	Cúcuta (36.0).
<b>SANTANDER</b>	Capitanejo (36.8).
<b>TOLIMA</b>	Natagaima (39.6), Ambalema (37.4).

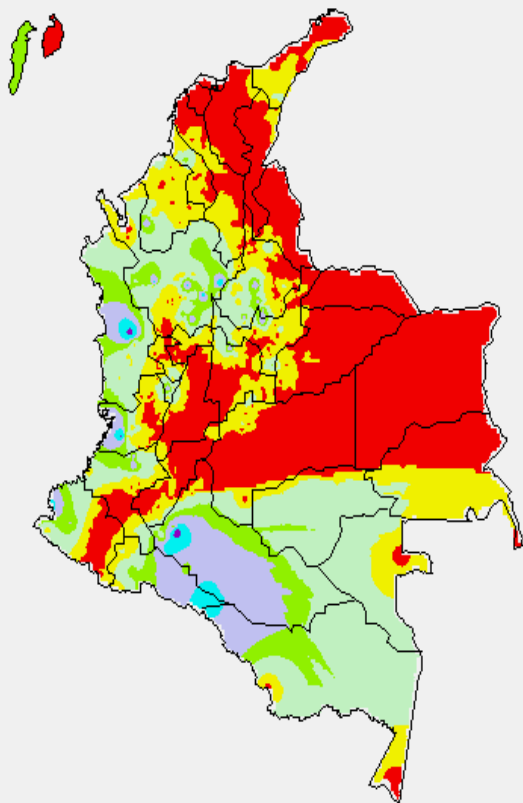
## PRECIPITACIONES

A continuación se relacionan los municipios donde en las últimas 24 horas se registraron precipitaciones iguales o superiores a 25.0 mm.

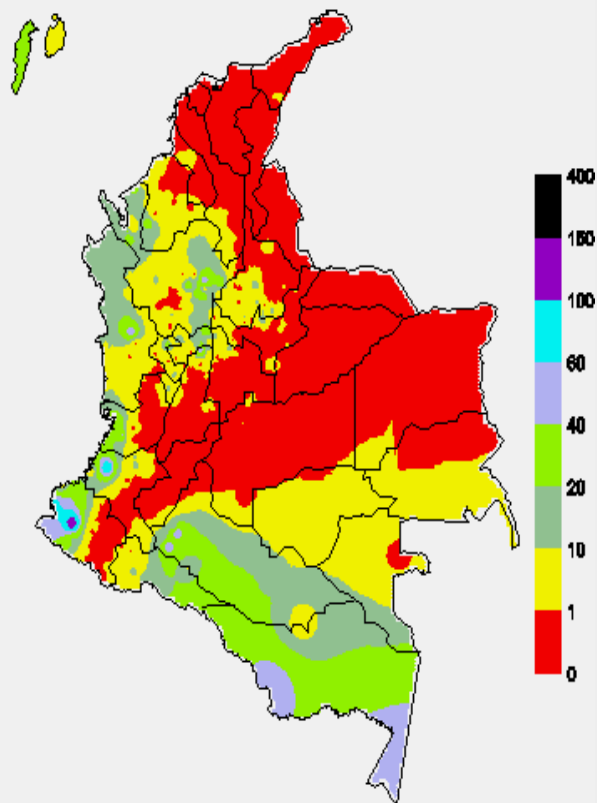
DEPARTAMENTO	MUNICIPIO
<b>ANTIOQUIA</b>	Puerto Berrio (28.0), San Roque (26.8).
<b>CAQUETÁ</b>	<b>Florencia (60.0)</b> , Valparaíso (28.0).
<b>CHOCÓ</b>	Quibdó (48.2).
<b>NARIÑO</b>	Francisco Pizarro (27.0).
<b>SANTANDER</b>	Gambita (25.6).
<b>VALLE DEL CAUCA</b>	Buenaventura (44.0).

# MAPAS DE PRECIPITACIÓN

**Precipitación diaria:** desde las 7:00 a.m. del día miércoles 09 de diciembre hasta las 7:00 a.m. del día jueves 10 de diciembre de 2015.



**Precipitación de los últimos 3 días:** desde las 7:00 a.m. del día lunes 07 de diciembre hasta las 7:00 a.m. del día jueves 10 de diciembre de 2015.



0.0 mm	0.1 a 1.0 mm	1.1 a 5.0 mm	5.1 a 10.0 mm
10.1 a 20.0 mm	20.1 a 40.0 mm	40.1 a 60.0 mm	> de 60.1 mm

## ALERTAS VIGENTES E INFORMACIÓN ADICIONAL

Para mayor información sobre el pronóstico del estado del tiempo, informes técnicos diarios, comunicados especiales, mapas diarios de temperaturas máximas y mínimas e información diaria de precipitación se sugiere consultar los siguientes enlaces:

- [MAPA DIARIO DE TEMPERATURA MÁXIMA.](#)
- [MAPA DIARIO DE TEMPERATURA MÍNIMA.](#)
- [INFORMACIÓN DIARIA DE PRECIPITACIÓN Y TEMPERATURA DE LOS PRINCIPALES AEROPUERTOS DEL PAÍS.](#)
- [MOAICO MAPAS DE PRECIPITACIÓN DIARIA EN MILÍMETROS.](#)



# PRONÓSTICO METEOROLÓGICO





Jueves 10 y viernes 11 de diciembre de 2015

REGIÓN	PRONÓSTICO
SABANA DE BOGOTÁ	<p><b>JUEVES:</b> Se estima cielo parcialmente cubierto desde las primeras horas de la mañana y hasta entrada la tarde e intervalos prolongados de sol con predominio de tiempo seco, para la noche la nubosidad descenderá con sensación térmica de frío. La temperatura la máxima posible de 20°C.</p> <p><b>VIERNES:</b> Tanto en la ciudad como en la sabana se estima cielo parcialmente cubierto con tiempo seco a lo largo de la jornada.</p>
ANDINA	<p><b>JUEVES:</b> Se estima desde las primeras horas de la mañana cielo parcialmente cubierto y predominio de tiempo seco, con probabilidad de lloviznas al occidente de Antioquia y sur de Santander, lluvias ligeras en las montañas de Cauca, Nariño y Huila. Es probable que en horas de la tarde se presenten algunas lluvias hacia el norte y occidente de Antioquia, además se prevén lluvias ligeras al sur de Santander y en sectores de Caldas y Risaralda. En la noche se estima disminución de las lluvias y de la nubosidad, pero persistiendo en zonas de Antioquia y Santander.</p> <p><b>VIERNES:</b> A lo largo de la región cielo parcialmente cubierto y predominio de tiempo seco a lo largo de la mañana; durante las primeras horas de la tarde se estiman lluvias en sectores de Antioquia y del sur de Santander, es probable la presencia de lluvias ligeras en Caldas y Risaralda. En la noche las lluvias se concentrarán al norte de Antioquia.</p>
CARIBE	<p><b>JUEVES:</b> A lo largo de la región desde las primeras horas del día se estima cielo ligeramente cubierto con tiempo seco, sin descartar nubosidad hacia el sur de la región. Durante la tarde se estima que la condición de tiempo seco persista en la región, salvo por algunas lluvias previstas al sur de Bolívar y de Córdoba. En la noche la nubosidad descenderá nuevamente, sin embargo, es probable que se presenten lloviznas al sur de Bolívar, Córdoba y Urabá.</p> <p><b>VIERNES:</b> Se estima hasta la tarde cielo entre ligera y parcialmente cubierto con predominio de tiempo seco en gran parte de la región, sin embargo, es probable que se presenten lluvias en el sur de Córdoba y de Bolívar.</p>
ARCHIPIÉLAGO DE SAN ANDRÉS, PROVIDENCIA Y SANTA CATALINA	<p><b>JUEVES:</b> Se estima que en gran parte de la jornada predominen las condiciones de tiempo seco con cielo parcialmente cubierto.</p> <p><b>VIERNES:</b> Cielo entre ligera y parcialmente cubierto durante la jornada, la mayor nubosidad se estima especialmente en horas de la tarde.</p>
MAR CARIBE	<p><b>JUEVES:</b> Se estima persistan condiciones de cielo ligeramente cubierto y condiciones secas, mientras que, en el occidente del sector se presentará mayor nubosidad e incluso se estiman algunas lluvias ligeras en cercanías al litoral de Córdoba, Sucre y golfo de Urabá en la noche.</p> <p><b>VIERNES:</b> Se prevé que en gran parte del mar Caribe colombiano se mantengan las condiciones secas, con excepción del occidente donde se pronostican lluvias de carácter ligero en especial en cercanías al litoral.</p>

Planeando tu día?  
Descarga YA y conoce...



Consúltalo a diario y únete a la Cultura del Pronóstico del IDEAM

Disponible para  



# PRONÓSTICO METEOROLÓGICO



Jueves 10 y viernes 11 de diciembre de 2015

REGIÓN	PRONÓSTICO
PACÍFICA	<p><b>JUEVES:</b> A lo largo del día se presentará cielo entre mayormente cubierto y cubierto, con presencia de lluvias en el departamento de Chocó y en sectores de Cauca y Valle; finalizando la tarde e inicios de la noche las lluvias de menor intensidad se presentarán en sectores de Valle, Cauca y Nariño.</p> <p><b>VIERNES:</b> Se advierten condiciones lluviosas a lo largo de la región, especialmente en áreas cercanas al litoral, se estima que la presencia de lluvias sea a lo largo de la jornada, las más débiles al sur en Nariño y Cauca.</p>
INSULAR PACÍFICO	<p><b>JUEVES:</b> Se estima que en horas de la mañana y de la noche se presenten los momentos de mayor nubosidad con la presencia de algunas lluvias, estas serán de carácter ligero tanto en Gorgona como en Malpelo.</p> <p><b>VIERNES:</b> Se prevé que se presente nubosidad variable, se estiman algunas lluvias ligeras en horas de la tarde en Gorgona.</p>
OCEANO PACÍFICO	<p><b>JUEVES:</b> Se prevé abundante nubosidad y lluvias en zonas del centro-sur del sector, se estima que estas lluvias tengan mayor presencia en horas de la mañana y la noche.</p> <p><b>VIERNES:</b> Las lluvias continuarán concentradas en el centro y norte de la región las más intensas hacia el centro en horas de la tarde.</p>
ORINOQUÍA	<p><b>JUEVES:</b> En la región durante las horas de la mañana se estima cielo parcialmente cubierto y predominio de tiempo seco. En la tarde se prevé presencia de lluvias sectorizadas en Vichada y oriente y suroccidente de Meta y en sectores de Arauca, el resto de la región con tiempo seco.</p> <p><b>VIERNES:</b> A lo largo de la región cielo parcialmente nublado con predominio de tiempo seco, en gran parte de la región, excepto en el oriente de Meta donde se prevén lluvias en la tarde. En la noche predominará el tiempo seco.</p>
AMAZÓNICA	<p><b>JUEVES:</b> En la región se estima que en la región prevalezca el cielo entre mayormente cubierto y cubierto con lluvias en horas de la mañana en el occidente de Caquetá y Putumayo, las cuales probablemente se extenderán hasta la tarde en los departamentos de Amazonas, Vaupés, Guainía y del oriente de Caquetá.</p> <p><b>VIERNES:</b> Se pronostican condiciones nubosas en la mañana se estiman algunas lluvias de carácter ligero en Amazonas y sectores de Vaupés. En la tarde las lluvias perderán intensidad y predominará el tiempo seco a lo largo de la región.</p>

Planeando tu día?  
Descarga YA y conoce...



Consúltalo a diario y únete a la Cultura del Pronóstico del IDEAM

Disponible para  

# ALERTAS POR AMENAZAS DE INCENDIOS DE LA COBERTURA VEGETAL

## ALERTA ROJA:

Amenaza Alta o muy alta de ocurrencia de incendios de la cobertura vegetal en zonas de bosques, cultivos y pastos, localizados en los siguientes municipios y sectores aledaños:

## ALERTA NARANJA:

Amenaza moderada de ocurrencia de incendios de la cobertura vegetal en zonas de bosques, cultivos y pastos, localizados en los siguientes municipios y sectores aledaños:

## REGIÓN ANDINA

### ALERTA ROJA:

DEPARTAMENTO	MUNICIPIOS
<b>BOYACÁ</b>	Boavita, Buenavista, Covarachía, El Cocuy, Guicán, Jericó, La Uvita, Maripí, Pajarito, Panqueba, Pauna, Ráquira, San Miguel De Sema, San Pablo De Borbur, Sativanorte, Soatá, Susacón, Tinjacá.
<b>CAUCA</b>	Almaguer, Argelia, Balboa, Bolívar, Cajibío, Caldono, Caloto, Corinto, El Tambo, Florencia, Guachené, Jambaló, La Sierra, La Vega, Mercaderes, Miranda, Morales, Padilla, Páez (Belalcázar), Patía (El Bordo), Piendamó, Popayán, Puerto Tejada, Puracé (Coconuco), Rosas, San Sebastián, Santa Rosa, Santander De Quilichao, Silvia, Sotará (Paispamba), Sucre, Timbío, Toribío, Totoró, Villa Rica.
<b>CUNDINAMARCA</b>	Agua de Dios, Albán, Anapoima, Anolaima, Apulo, Arbeláez, Beltrán, Bituima, Bogotá, D.C., Bojacá, Cabrera, Cachipay, Carmen De Carupa, Chaguani, Cucunubá, El Colegio, El Rosal, Facatativá, Fúquene, Fusagasugá, Granada, Guachetá, Guaduas, Guataquí, Guayabal De Síquima, Jerusalén, La Mesa, La Palma, La Peña, La Vega, Madrid, Mosquera, Nariño, Nimaima, Nocaima, Pacho, Pasca, Pulí, Quebradanegra, Quipile, San Bernardo, San Francisco, San Juan De Rio Seco, Sasaima, Sibaté, Silvania, Simijaca, Subachoque, Supatá, Susa, Tabio, Tenjo, Tibacuy, Tocaima, Útica, Venecia, Vergara, Vianí, Villeta, Viotá, Zipacón, Zipaquirá.
<b>HUILA</b>	Aipe, Algeciras, Baraya, Colombia, Garzón, Gigante, Guadalupe, Íquira, Neiva, Palermo, Rivera, San Agustín, Santa María, Tello, Teruel, Villavieja.
<b>NARIÑO</b>	Albán (San José), Arboleda (Berruecos), Belén, Colón (Génova), Cumbitara, El Charco, El Peñol, El Rosario, El Tablón, El Tambo, Funes, Guaitarilla, Imués, La Cruz, La Unión, Leiva, Los Andes (Sotomayor), Mallama (Piedrancha), Ospina, Policarpa, Samaniego, San Bernardo, San Lorenzo, San Pablo, San Pedro De Cartago (Cartago), Santa Cruz (Guachavés), Sapuyes, Taminango, Tangua, Túquerres, Yacuanquer.
<b>TOLIMA</b>	Alpujarra, Alvarado, Ambalema, Anzoátegui, Armero (Guayabal), Ataco, Cajamarca, Casabianca, Chaparral, Coello, Coyaima, Cunday, Dolores, Falan, Ibagué, Icononzo, Lérida, Líbano, Murillo, Natagaima, Ortega, Piedras, Planadas, Prado, Purificación, Rioblanco, Roncesvalles, Rovira, San Antonio, San Luis, Santa Isabel, Valle De San Juan, Venadillo, Villahermosa, Villarrica.
<b>VALLE DEL CAUCA</b>	Bolívar, Buenaventura, Buga, Bugalagrande, Caicedonia, Cali, Candelaria, Dagua, El Cerrito, Florida, Ginebra, Guacarí, Jamundí, La Cumbre, La Victoria, Palmira, Pradera, Roldanillo, Sevilla, Tuluá, Yumbo, Zarzal.



# ALERTAS POR AMENAZAS DE INCENDIOS DE LA COBERTURA VEGETAL

## ALERTA ROJA:

Amenaza Alta o muy alta de ocurrencia de incendios de la cobertura vegetal en zonas de bosques, cultivos y pastos, localizados en los siguientes municipios y sectores aledaños:

## ALERTA NARANJA:

Amenaza moderada de ocurrencia de incendios de la cobertura vegetal en zonas de bosques, cultivos y pastos, localizados en los siguientes municipios y sectores aledaños:

## REGIÓN CARIBE

### ALERTA ROJA:

DEPARTAMENTO	MUNICIPIOS
<b>ATLÁNTICO</b>	Baranoa, Barranquilla, Campo de La Cruz, Candelaria, Galapa, Juan de Acosta, Luruaco, Malambo, Manatí, Palmar de Varela, Pijó, Polonuevo, Ponedera, Puerto Colombia, Repelón, Sabanagrande, Sabanalarga, Santa Lucía, Santo Tomás, Soledad, Tubará, Usiacurí.
<b>BOLÍVAR</b>	Arjona, Arroyohondo, Calamar, Cartagena de Indias, Cicuco Clemencia, Córdoba, Hatillo de Loba, Magangué, Mahates, Margarita, Mompós, Montecristo, Morales, San Cristóbal, San Estanislao, San Fernando, Santa Catalina, Santa Rosa, Simití, Soplamiento, Talaigua Nuevo, Turbaco, Turbaná, Villanueva.
<b>CESAR</b>	Agustín Codazzi, Astrea, Becerrill, Bosconia, Chimichagua, Chiriguaná, Curumaní, El Copey, El Paso, La Jagua de Ibirico, La Paz, Manaure Balcón del Cesar, Pailitas, Pueblo Bello, San Diego, Tamalameque, Valledupar.
<b>CÓRDOBA</b>	Chima, Chinú, Ciénaga de Oro, Lorica, Momil, Purísima, Sahagún, San Andrés de Sotavento, San Antero, San Bernardo del Viento.
<b>LA GUAJIRA</b>	Albania, Barrancas, Dibulla, Distracción, El Molino, Fonseca, Hato Nuevo, La Jagua del Pilar, Maicao, Manaure, Riohacha, San Juan del Cesar, Uribia, Urumita, Villanueva.
<b>MAGDALENA</b>	Algarrobo, Aracataca, Ariguaní (El Difícil), Cerro de San Antonio, Chivolo, Ciénaga, Concordia, El Banco, El Piñón, El Retén, Fundación, Guamal, Nueva Granada, Pedraza, Pijiño del Carmen, Pivijay, Plato, Puebloviejo, Remolino, Sabanas de San Ángel, Salamina, San Sebastián de Buenavista, San Zenón, Santa Ana, Santa Marta, Sitionuevo, Zapayán.
<b>SUCRE</b>	Coveñas, Guaranda, Morroa, Palmito, San Juan De Betulia (Betulia), Sincelejo, Tolú, Toluviéjo.

# ALERTAS POR AMENAZAS DE INCENDIOS DE LA COBERTURA VEGETAL REGIÓN ANDINA

**ALERTA ROJA:**

Amenaza Alta o muy alta de ocurrencia de incendios de la cobertura vegetal en zonas de bosques, cultivos y pastos, localizados en los siguientes municipios y sectores aledaños:

**ALERTA NARANJA:**

Amenaza moderada de ocurrencia de incendios de la cobertura vegetal en zonas de bosques, cultivos y pastos, localizados en los siguientes municipios y sectores aledaños:

**ALERTA NARANJA:**

DEPARTAMENTO	MUNICIPIOS
CAUCA	Buenos Aires, Inzá y Suárez.
CUNDINAMARCA	Cogua, El Peñón, Funza, Girardot, Nilo, Pandi, San Cayetano, Sutatausa, Tausa, Topaipí, Ubaté, Villagómez.
HUILA	Agrado, Altamira, Elías, La Plata, Nátaga, Paicol, Pital, Saladoblanco, Suaza, Tarqui, Tesalia, Timaná, Yaguará.
NARIÑO	Ancuyá, Buesaco, Chachagüí, Consacá, Contadero, Córdoba, Guachucal, Iles, La Florida, La Llanada, Linares, Nariño, Pasto, Providencia, Puerres, Pupiales, Sandoná.
QUINDÍO	Armenia, Calarcá, Génova, La Tebaida, Montenegro, Pijao, Quimbaya.
SANTANDER	Betulia, Capitanejo, Cimitarra, Girón, Lebrija, Onzaga, Puerto Parra, Rionegro, San Miguel, Simacota.
TOLIMA	Espinal, Guamo, Melgar, Saldaña, Suárez.
VALLE DEL CAUCA	Alcalá, Andalucía, Calima (El Darién), Cartago, El Dovio, Restrepo, Riofrío, San Pedro, Trujillo, Vijes, Yotoco.

*Especial atención ameritan los Parques Nacionales Naturales Las Hermosas, Nevado del Huila, Cordillera de Los Picachos, Galeras, Puracé, Los Farallones de Cali y Sumapaz.*

## REGIÓN CARIBE

**ALERTA NARANJA:**

DEPARTAMENTO	MUNICIPIOS
BOLÍVAR	María La Baja, Pinillos, San Jacinto del Cauca.
CÓRDOBA	Cereté, Cotorra, Montería, Moñitos, Puerto Escondido, San Carlos, San Pelayo.
MAGDALENA	Ciénaga, El Retén, Puebloviejo, Zona Bananera.
SUCRE	Guarandá, La Unión, Majagual, San Benito Abad, San Onofre, Sincelejo, Sucre, Toluviéjo.

*Especial atención ameritan los Parques Nacionales Naturales Sierra Nevada de Santa Marta, Macuira, Catatumbo-Bari, Isla de Salamanca y Ciénaga Grande de Santa Marta.*

# ALERTAS POR AMENAZAS DE DESLIZAMIENTO

**ALERTA ROJA:**

Amenaza alta a muy alta por deslizamientos de tierra detonados por lluvias, localizados en los siguientes municipios:

**ALERTA NARANJA:**

Amenaza moderada por deslizamientos de tierra detonados por lluvias, localizados en los siguientes municipios:

## REGIÓN ANDINA

### ALERTA NARANJA:

DEPARTAMENTO	MUNICIPIOS
BOYACÁ	Cubará y Miraflores.

## REGIÓN PACÍFICA

### ALERTA NARANJA:

DEPARTAMENTO	MUNICIPIOS
CAUCA	El Tambo, López de Micay y Timbiquí.
NARIÑO	Barbacoas, Francisco Pizarro (Salahonda), Magüí (Payán), Olaya Herrera (Bocas de Satinga), Roberto Payán (San José) y Tumaco.

## REGIÓN ORINOQUÍA

### ALERTA NARANJA:

DEPARTAMENTO	MUNICIPIOS
CASANARE	Nunchía y Yopal.

# ALERTAS POR NIVELES DE LOS RÍOS

## REGIÓN ANDINA

### ALERTA AMARILLA:

#### INCREMENTOS EN LOS NIVELES DEL EMBALSE DE BETANIA.

De acuerdo con el comunicado de EMGESA del día de hoy a las 6:00 a.m., se mantiene la alerta amarilla por niveles altos en el embalse de Betania. Según el reporte, el nivel del embalse se encuentra en 560.67 m.s.n.m. que equivale a 95.54% del porcentaje del volumen útil. El operador sigue realizando monitoreo continuo en las estaciones y recomienda estar pendientes de nuevos comunicados que se emitan por la ocurrencia de incrementos en los caudales de ingreso, igualmente, informa que el embalse mantiene las compuertas del vertedero cerradas.

### ALERTA AMARILLA:

#### DESCENSO EN LOS NIVELES DEL RÍO MAGDALENA EN SU CUENCA MEDIA.

Desde Puerto Berrío (Antioquia) hasta Barrancabermeja (Santander), se presenta en los últimos días moderada tendencia al descenso en los niveles, de persistir esta condición se podrían presentar restricciones en la navegación.

# ALERTAS POR NIVELES DE LOS RÍOS

## REGIÓN PACÍFICA

### ALERTA AMARILLA:

#### PROBABILIDAD DE INCREMENTO SÚBITO EN LOS NIVELES DEL RÍO MIRA.

Aunque el cauce principal del río Mira actualmente no presenta incrementos considerables en el nivel por las lluvias registradas, se mantiene esta alerta debido a la probabilidad que continúen las precipitaciones en sectores de la cuenca aportante, que pueden originar incrementos súbitos moderados en el nivel del cauce principal y sus afluentes. Se recomienda a los pobladores ribereños estar atentos al comportamiento en el nivel del río Mira, en especial en las zonas ribereñas bajas en los sectores de Puerto Candelillas (Llorente) hasta San Isidro (Tumaco), en el departamento de Nariño.

### ALERTA AMARILLA:

#### SE PREVÉ INCREMENTO EN LOS NIVELES DEL RÍO PATÍA Y SUS PRINCIPALES AFLUENTES.

Si bien el cauce principal del río Patía actualmente no presenta incrementos en el nivel por las lluvias registradas, se mantiene esta alerta debido a la probabilidad persistan las lluvias en sectores del sur de la costa pacífica colombiana, por lo que no se descartan incrementos súbitos moderados en los niveles de los ríos Patía, Telembí y Güaitara y sus tributarios. Se recomienda especial atención a las zonas ribereñas bajas de los municipios de Cumbitara, Pisanda, Policarpa y Barbacoas, Magüí, Roberto Payán, San José, en el departamento de Nariño.

### ALERTA AMARILLA:

#### PROBABILIDAD DE INCREMENTOS SÚBITOS EN EL NIVEL DEL RÍO MICAY.

Se mantiene este nivel de alerta dado que se pronostica continúen las lluvias en la parte alta de la cuenca del río Micay, las cuales favorecerían la condición de incremento moderado en los niveles, por lo cual se recomienda a los pobladores de zonas bajas (especialmente en el sector López de Micay - Zaragoza) estar atentos ante la posibilidad de crecientes súbitas.

# ALERTA METEOMARINA

## MAR CARIBE

## CONDICIONES NORMALES

## OCÉANO PACÍFICO

### ALERTA AMARILLA:

#### TIEMPO LLUVIOSO

Se advierte abundante nubosidad y lluvias de moderadas a fuertes, no se descartan descargas eléctricas y ráfagas de viento. Por lo anterior se recomienda a pescadores y usuarios de pequeñas embarcaciones consultar con las capitanías de puerto antes de zarpar ante inminente tempestad.

°C: grados Celsius

m: metros

mm: milímetros

msnm: metros sobre nivel del mar

Km/h: kilómetros por hora

HLC: Hora local colombiana

**GOES:** Geostationary Operational Environmental Satellite (Satélite Geoestacionario Operacional Ambiental).

**GOES-13** es el designado GOES-Este, localizado en 75° W sobre el ecuador geográfico.

**PNN:** Parque Nacional Natural

**SFF:** Santuario de Fauna y Flora

**ALERTA ROJA. PARA TOMAR ACCIÓN** Advierte a los sistemas de prevención y atención de desastres sobre la amenaza que puede ocasionar un fenómeno con efectos adversos sobre la población, el cual requiere la atención inmediata por parte de la población y de los cuerpos de atención y socorro. Se emite una alerta sólo cuando la identificación de un evento extraordinario indique la probabilidad de amenaza inminente y cuando la gravedad del fenómeno implique la movilización de personas y equipos, interrumpiendo el normal desarrollo de sus actividades cotidianas.

**ALERTA NARANJA. PARA PREPARARSE** Indica la presencia de un fenómeno. No implica amenaza inmediata y como tanto es catalogado como un mensaje para informarse y prepararse. El aviso implica vigilancia continua ya que las condiciones son propicias para el desarrollo de un fenómeno, sin que se requiera permanecer alerta.

**ALERTA AMARILLA. PARA INFORMARSE** Es un mensaje oficial por el cual se difunde información. Por lo regular se refiere a eventos observados, reportados o registrados y puede contener algunos elementos de pronóstico a manera de orientación. Por sus características pretéritas y futuras difiere del aviso y de la alerta, y por lo general no está encaminado a alertar sino a informar.

**CONDICIONES NORMALES** Indica que no existe ninguna clase de alerta para la región o zona mencionada.

Omar FRANCO TORRES

**Director General.**

Christian EUSCÁTEGUI COLLAZOS

**Jefe Oficina del Servicio de Pronósticos y Alertas.**

**Profesionales de turno:**

Constanza ROSERO, Viviana CHIVATÁ, Sonia BERMÚDEZ, Mery FERNÁNDEZ, Mirovan SVERKO, Mauricio TORRES y Juan BARRIOS.

**Diseño y diagramación:**

Grupo de comunicaciones.

<http://www.ideam.gov.co>

Correos electrónicos: [servicio@ideam.gov.co](mailto:servicio@ideam.gov.co), [alertas@ideam.gov.co](mailto:alertas@ideam.gov.co)

Calle 25 d # 96b - 70, piso 3. Bogotá, D.C.

Teléfono: 3075625 ext. 1334-1336.

**Síganos en**

