

INFORME TÉCNICO DIARIO Nº 340

El IDEAM comunica al Sistema Nacional de Gestión del Riesgo (SNGR) y al Sistema Nacional Ambiental (SINA)
Bogotá D. C., domingo 06 de diciembre de 2015
Hora de actualización 11:57 a. m.
HLC

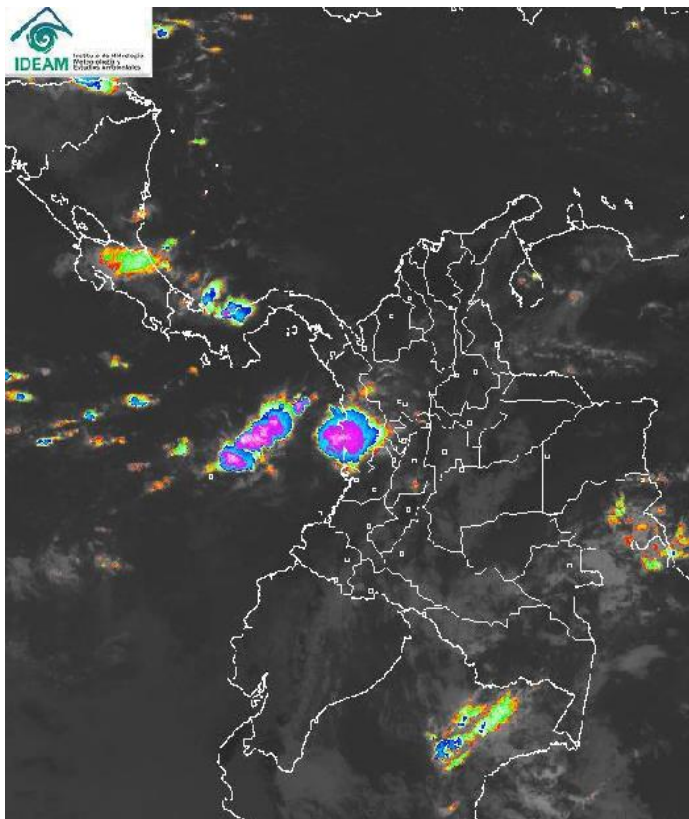
IMAGEN SATELITAL

Imagen IDEAM - 06 de diciembre de 2015 - Hora 8:45 a.m. HLC

CONDICIONES HIDROMETEOROLÓGICAS ACTUALES

Área de baja presión se ubicó en el noroccidente del país el cual estimuló las precipitaciones las cuales fueron moderadas hacia el norte de la región andina, sur occidente de la región caribe y norte de la región Pacífica. Así mismo, lluvias se desarrollaron al oriente de la amazonia. Condiciones predominantemente secas se presentaron en el centro y oriente del Caribe, Orinoquia y sur de la región Andina. Se prevé en la tarde y noche lluvias en la Amazonia, sectores del centro y norte de la Pacífica, occidente del Caribe y norte de la Andina.

Para mayor información consultar:
<http://www.pronosticosyalertas.gov.co/web/pronosticos-y-alertas/comunicados-especiales>



Consulte todos los días el pronóstico del tiempo y las alertas hidrometeorológicas vigentes del **IDEAM**, en un formato de calidad. Alrededor de las 7:30 a. m. está a disposición del público en www.ideam.gov.co.

Se puede ver también en dispositivos móviles **AQUÍ**



PRONÓSTICO CONDICIONES METEOROLÓGICAS ESPECIALES

ÁREA DEL VOLCÁN CERRO MACHIN

Cielo mayormente nublado con precipitaciones ligeras en algunas horas de la mañana, después del mediodía y en algunas horas de la tarde.

El SERVICIO GEOLOGICO COLOMBIANO reporta en nivel **AMARILLO (III): CAMBIOS EN EL COMPORTAMIENTO DE LA ACTIVIDAD VOLCÁNICA**. Lat:4.80 Lon:-75.62

ELEVACIÓN (pies)	DIRECCIÓN	VELOCIDAD	
		NUDOS	Km/h
10,000	SURESTE	5	9
18,000	SURESTE	10 - 15	18 - 27
24,000	SUROESTE	5	9
30,000	SUROESTE	10 - 15	18 - 27

ÁREA DEL VOLCÁN NEVADO DEL HUILA

Cielo parcialmente cubierto con lluvias ligeras en horas de la tarde y algunas horas de la noche

El SERVICIO GEOLOGICO COLOMBIANO reporta en nivel **AMARILLO (III): CAMBIOS EN EL COMPORTAMIENTO DE LA ACTIVIDAD VOLCÁNICA**. Lat:2.92 Lon:-76.05

ELEVACIÓN (pies)	DIRECCIÓN	VELOCIDAD	
		NUDOS	Km/h
10,000	SURESTE	5 - 10	9 - 18
18,000	SURESTE	10 - 15	18 - 27
24,000	NOROESTE	5	9
30,000	SUROESTE	15 - 20	27 - 36

ÁREA DEL VOLCÁN GALERAS

Se prevé cielo parcialmente cubierto acompañado de lluvias entre ligeras y moderadas en horas de la tarde y algunas horas de la noche.

El SERVICIO GEOLOGICO COLOMBIANO reporta en nivel **AMARILLO (III): CAMBIOS EN EL COMPORTAMIENTO DE LA ACTIVIDAD VOLCÁNICA**. Lat: 1.55 Lon: -77.37

ELEVACIÓN (pies)	DIRECCIÓN	VELOCIDAD	
		NUDOS	Km/h
10,000	SURESTE	5 - 10	9 - 18
18,000	NORESTE	15 - 20	27 - 36
24,000	NORESTE	5	9
30,000	OESTE	20 - 25	36 - 46

ÁREA DEL VOLCÁN NEVADO DEL RUIZ

Prevalecerán las condiciones de cielo parcialmente cubierto con condiciones de tiempo seco, salvo en la tarde y primeras horas de la noche.

El SERVICIO GEOLOGICO COLOMBIANO reporta en nivel **AMARILLO (III): CAMBIOS EN EL COMPORTAMIENTO DE LA ACTIVIDAD VOLCÁNICA**. Lat: 4.89 Lon: -75.32

ELEVACIÓN (pies)	DIRECCIÓN	VELOCIDAD	
		NUDOS	Km/h
10,000	SURESTE	5 - 10	9 - 18
18,000	SURESTE	10 - 15	18 - 27
24,000	SURESTE	5	9
30,000	SUROESTE	10 - 15	18 - 27

ÁREA DEL COMPLEJO VOLCÁNICO CHILES-CERRO NEGRO DE MAYASQUER

Durante el día se prevé cielo seminublado y nublado con probabilidad de lluvias ligeras en la tarde y primeras horas de la noche.

El SERVICIO GEOLOGICO COLOMBIANO reporta en nivel **AMARILLO (III): CAMBIOS EN EL COMPORTAMIENTO DE LA ACTIVIDAD VOLCÁNICA** Lat: 0.81 -Lon:77.93 //Lat: 0.76 Lon:-77.95

ELEVACIÓN (pies)	DIRECCIÓN	VELOCIDAD	
		NUDOS	Km/h
10,000	SURESTE	5	9
18,000	SURESTE	10 - 15	18 - 27
24,000	NORESTE	5	9
30,000	OESTE	20 - 25	36 - 46

ESTADO DE LOS EMBALSES

A continuación se relacionan los volúmenes útiles diarios (expresados en porcentaje) de acuerdo con información consultada en la siguiente dirección electrónica de XM: <http://ido.xm.com.co/ido/SitePages/hidrologia.aspx?q=reservas>

ZONA	EMBALSE		VOLUMEN ÚTIL DIARIO (%)	
ANTIOQUIA	AMANI		42.72	
	MIRAFLORES		75.46	
	PEÑOL		71.28	
	PLAYAS		89.48	
	PORCE II		73.47	
	PORCE III		96.66	
	PUNCHINÁ		86.61	
	RIOGRANDE2		61.95	
	SAN LORENZO		87.37	
	TRONERAS		70.88	
CARIBE	URRÁ I		89.77	
CENTRO	AGREGADO BOGOTÁ	54.27	NEUSA	66.73
			SISGA	82.90
			TOMINÉ	48.06
	BETANIA		ALERTA AMARILLA 95.79	
	EL QUIMBO		54.75	
	MUÑA		63.37	
	PRADO		17.74	
	TOPOCORO		63.70	
	CHUZA		73.73	
	ESMERALDA		74.52	
GUAVIO		81.94		
VALLE DEL CAUCA	ALTO ANCHICAYÁ		14.30	
	CALIMA 1		24.27	
	SALVAJINA		34.69	

LO MÁS DESTACADO

**ALERTA ROJA
PARA TOMAR ACCIÓN**

**ALERTA NARANJA
PARA PREPARARSE**

**ALERTA AMARILLA
PARA INFORMARSE**

LLUVIA

Las precipitaciones de las últimas 24 horas fueron registradas sobre la región del Caribe, Amazónica y Andina. El mayor volumen fue registrado en el municipio de Jericó (Antioquia), con 46.0 mm.

ALERTA ROJA

- Por amenaza alta de incendios en las regiones Caribe y Andina.

ALERTA NARANJA

- Por amenaza moderada de deslizamientos de tierra en sectores inestables o de alta pendiente localizados en algunos municipios de las regiones Andina, Amazonia, Pacífica y Orinoquía.
- Por amenaza moderada de incendios en algunos sectores de la región Andina
- Por oleaje y viento en el Mar Caribe

ALERTA AMARILLA

- Por incremento de niveles en el embalse de Betania
- Incremento en los niveles del río Mira
- Incremento súbito en los niveles del río Patía y sus principales afluentes
- Por incremento de niveles en la cuenca del río Micay

Para estar informado diariamente de lo que pasa con el **pronóstico del tiempo y las alertas.**

Síguenos en Twitter
@IDEAMColombia



TEMPERATURAS

A continuación se relacionan los municipios donde en las últimas 24 horas se registraron temperaturas iguales o superiores a 35.0°C.

DEPARTAMENTO	MUNICIPIO
ANTIOQUIA	Valparaíso (Fredonia) (35,8),
ATLANTICO	Repelón (36,4), Manatí (35,6),
BOLIVAR	Zambrano (36,8), El Carmen De Bolívar (36,6), Magangué (35,8), María La Baja (35,8), Arjona (35,0),
CESAR	Valledupar-Guaymaral (39,0), Valledupar_Villa Rosa(38,3), Valledupar_El Callao(36,8), Valledupar_Apto. Alfonso López(36,7), Agustín Codazzi (35,6),
CORDOBA	Montería (35,4), Chima (35,0),
HUILA	Villavieja (35,4),
LA GUAJIRA	Manaure (37,4), Riohacha_Apto. Almirante Padilla (35,6), Uribí (35,6), Riohacha (Est. 12 Km al sur) (35,4),
MAGDALENA	Pivijay (35,2),
SUCRE	San Benito Abad (35,8),
TOLIMA	Ambalema (36,8), Armero (36,8), Natagaima (36,4),

PRECIPITACIONES

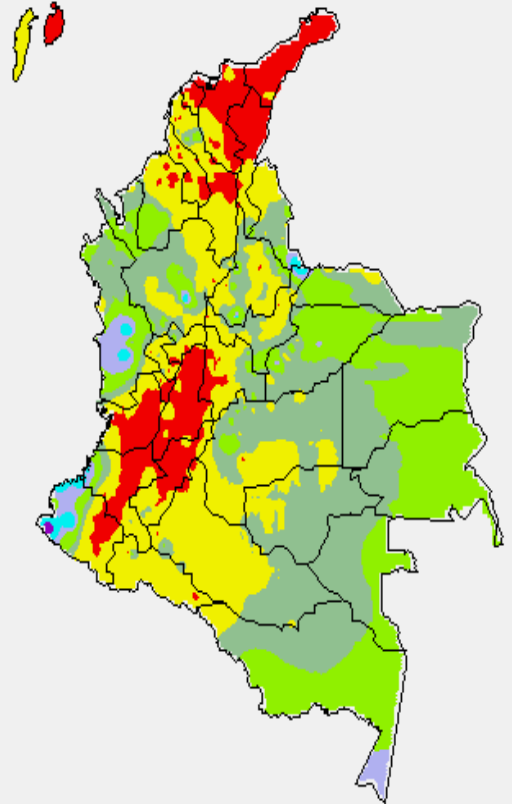
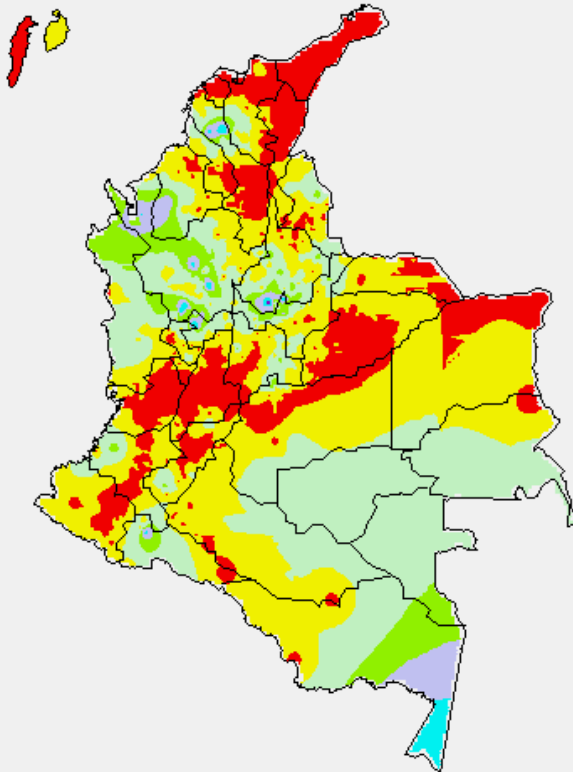
A continuación se relacionan los municipios donde en las últimas 24 horas se registraron precipitaciones iguales o superiores a 25.0 mm.

DEPARTAMENTO	MUNICIPIO
AMAZONAS	Leticia (26.6),
ANTIOQUIA	Jericó (46.0), Alejandría (41.2), Fredonia (38.0),
BOLIVAR	Zambrano (41.0),
CALDAS	Pacora (40.0),
PUTUMAYO	Mocoa (25.1)
SANTANDER	Bolívar (64,5), Suaita (31,4),

MAPAS DE PRECIPITACIÓN

Precipitación Diaria desde las 7:00 a.m. del día sábado 05 de diciembre hasta las 7:00 a.m. del día domingo 06 de diciembre de 2015.

Precipitación de los últimos 3 días desde las 7:00 a.m. del día jueves 04 de diciembre hasta las 7:00 a.m. del día domingo 06 de diciembre de 2015.



0.0 mm	0.1 a 1.0 mm	1.1 a 5.0 mm	5.1 a 10.0 mm
10.1 a 20.0 mm	20.1 a 40.0 mm	40.1 a 60.0 mm	> de 60.1 mm

ALERTAS VIGENTES E INFORMACIÓN ADICIONAL

Para mayor información sobre el pronóstico del estado del tiempo, informes técnicos diarios, comunicados especiales, mapas diarios de temperaturas máximas y mínimas e información diaria de precipitación se sugiere consultar los siguientes enlaces:

- [MAPA DIARIO DE TEMPERATURA MÁXIMA.](#)
- [MAPA DIARIO DE TEMPERATURA MÍNIMA.](#)
- [INFORMACIÓN DIARIA DE PRECIPITACIÓN Y TEMPERATURA DE LOS PRINCIPALES AEROPUERTOS DEL PAÍS.](#)
- [MOSAICO MAPAS DE PRECIPITACIÓN DIARIA EN MILÍMETROS.](#)

PRONÓSTICO METEOROLÓGICO

Domingo 6 y Lunes 7 de Diciembre de 2015



REGIÓN	PRONÓSTICO
SABANA DE BOGOTÁ	<p>DOMINGO: Durante la jornada se espera cielo parcialmente nublado y predominio de condiciones secas, excepto en horas de la tarde en algunos sectores del norte, oriente y occidente de la ciudad y de la sabana donde son posibles lloviznas o lluvias ligeras de corta duración.</p> <p>LUNES: En horas de la mañana se espera cielo parcialmente nublado con predominio de tiempo seco. En horas de la tarde y la noche se estima aumento de nubosidad y predominio de tiempo seco en gran parte del área, salvo por posibles lloviznas sectorizadas al norte, noroccidente y oriente del área.</p>
ANDINA	<p>DOMINGO: En horas de la mañana se estima cielo parcialmente nublado en gran parte del área con predominio de tiempo seco, salvo en el eje cafetero donde es probable la ocurrencia de lluvias ligeras. En la tarde y noche las lluvias fuertes se registrarán al occidente de Antioquia, sur de Santander y norte de Cundinamarca.</p> <p>LUNES: En horas de la mañana se prevé cielo parcialmente cubierto con predominio de tiempo seco, excepto en Antioquia, zonas de montaña de Valle del Cauca, Cauca y Nariño donde son probables precipitaciones de intensidad ligera a moderada. En horas de la tarde y la noche se esperan precipitaciones en el sur de los Santanderes, Antioquia, Risaralda, sur de Tolima, norte de Cundinamarca y occidente de Boyacá</p>
CARIBE	<p>DOMINGO: Durante las primeras horas del día se estiman condiciones secas con cielo entre ligera a parcialmente nublado. En horas de la tarde y noche cielo parcialmente nublado en gran parte del área, salvo en sectores del Urabá antioqueño, de Córdoba, Sucre y Bolívar donde se estiman precipitaciones dispersas y de variada intensidad.</p> <p>LUNES: Se espera cielo entre ligeramente a parcialmente cubierto con predominio de condiciones secas en horas de la mañana e inicios de la tarde, salvo por lluvias de variada intensidad en sectores del sur de Sucre, Córdoba y Bolívar. En horas de la noche se prevé aumento de nubosidad acompañada de precipitaciones en zonas de Córdoba, Sucre, Bolívar, sur y norte de Magdalena y Cesar..</p>
ARCHIPIÉLAGO DE SAN ANDRÉS, PROVIDENCIA Y SANTA CATALINA	<p>DOMINGO: La mayor parte del día con predominio de condiciones secas, en la tarde y noche con incremento de la nubosidad con probabilidad de lluvias en los alrededores.</p> <p>LUNES: Se prevé condiciones de cielo parcialmente cubierto en presencia de tiempo seco en horas de la mañana y la tarde, después de algunas lluvias de corta duración en la mañana.</p>
MAR CARIBE	<p>DOMINGO: Tiempo seco en gran parte del área marítima. En horas de la tarde y noche con incremento disgregado en el área de San Andrés Y Providencia y hacia el sector occidental del mar Caribe con probabilidad de lluvias en los alrededores.</p> <p>LUNES: Durante la jornada se espera cielo ligeramente cubierto con predominio de tiempo seco en gran parte del área, salvo por algunas lluvias entre ligeras y moderadas, sobre la zona occidental en a diferentes horas.</p>
PACIFICA	<p>DOMINGO: Durante las primeras horas del día se estiman condiciones nubladas en Chocó y tiempo seco en el sur de la región. Hacia la tarde y noche tendrá nubosidad con lluvias moderadas en el centro y norte de la región, con probabilidad en algunos casos de actividad eléctrica.</p> <p>LUNES: En las primeras horas de la mañana se prevén condiciones de cielo entre parcial a mayormente cubierto con precipitaciones entre ligeras a moderadas en zonas del centro y sur de Chocó, litoral de Valle del Cauca y en algunas áreas localizadas de Cauca y Nariño. En horas de la tarde y la noche se pronostica aumento de nubosidad seguida de precipitaciones de variada intensidad a lo largo de la región, las de mayor persistencia e intensidad se estiman en Cauca y Nariño.</p>
INSULAR PACÍFICO	<p>DOMINGO: En la isla de Malpelo se espera mayormente nublado en madrugada con lluvias en los alrededores. Para la isla de Gorgona, mayormente nublado durante el día y lluvias moderadas.</p> <p>LUNES: En Gorgona son posibles las condiciones lluviosas durante la jornada, excepto en horas de la mañana. En Malpelo las precipitaciones más persistentes se esperan en la madrugada, primeras horas de la mañana y algunas horas de la noche.</p>
OCEANO PACÍFICO	<p>DOMINGO: En la madrugada se prevé densa nudosidad en el centro de la cuenca del pacifico volviendo a retornar en las horas de la noche con lluvias importantes en el centro y norte de la cuenca.</p> <p>LUNES: A lo largo del área se esperan condiciones nubosas acompañadas de precipitaciones de intensidad ligera a moderada, en la madrugada, temprano en la mañana y en horas de la noche.</p>
ORINOQUIA	<p>DOMINGO: En horas de la mañana predominará el tiempo seco en gran parte del área, salvo en algunos sectores del piedemonte llanero donde no se descartan lluvias dispersas. En la tarde se prevé nubosidad variable sobre el Vichada y sectores del piedemonte llanero con probabilidad de lluvias entre ligeras a moderadas.</p> <p>LUNES: Prevalecerán las condiciones de tiempo seco en la región en la madrugada y en horas de la mañana, excepto por precipitaciones sectorizadas en el piedemonte llanero a la altura de Meta y Arauca. En horas de la tarde y la noche son probables lluvias de intensidad ligera a moderada sobre el oriente de Vichada, occidente de Meta y Arauca. No se descartan lloviznas en Casanare. En el resto de la región prevalecerán las condiciones de tiempo seco.</p>
AMAZÓNICA	<p>DOMINGO: Durante las primeras horas del día se espera cielo parcialmente cubierto y condiciones de tiempo seco, salvo en sectores dispersos de Amazonas, Vaupés, Guainía y oriente de Caquetá donde se pueden presentar lluvias moderadas. En la tarde y noche aumentaría la nubosidad con lluvias importantes en Amazonas, sur de Vaupés y de Guainía y oriente de Caquetá.</p> <p>LUNES: Se prevén condiciones de cielo parcialmente cubierto con predominio de tiempo seco en la madrugada y en horas de la mañana. En horas de la tarde y la noche son posibles lluvias de carácter ligero a moderado al oriente de la región, en sectores de Guainía, Vaupés, Amazonas, Guaviare y Caquetá. No se descartan lluvias ligeras sobre el piedemonte Amazónico</p>

Planeando tu día?
Descarga YA y conoce...



Consúltalo a diario y únete a
la Cultura del Pronóstico del IDEAM

Disponible para



ALERTAS POR AMENAZAS DE INCENDIOS DE LA COBERTURA VEGETAL

REGIÓN CARIBE

ALERTA ROJA:

DEPARTAMENTO	MUNICIPIOS
ATLÁNTICO	Baranoa, Barranquilla, Candelaria, Galapa, Juan De Acosta, Luruaco, Malambo, Manatí, Palmar De Varela, Piojó, Polonuevo, Ponedera, Puerto Colombia, Repelón, Sabanagrande, Sabanalarga, Santo Tomás, Soledad, Tubará, Usiacurí.
BOLÍVAR	Arjona, Cartagena De Indias, Clemencia, San Estanislao, Santa Catalina, Santa Rosa, Turbaco, Turbaná, Villanueva.
CESAR	El Copey, Pueblo Bello, Valledupar
MAGDALENA	Algarrobo, Aracataca, Ciénaga, El Retén, Fundación, Puebloviejo, Remolino, Sabanas De San Ángel, Santa Marta, Sitionuevo.
CESAR	El Copey, Pueblo Bello, Valledupar
LA GUAJIRA	Albania, Barrancas, Dibulla, Hato Nuevo, Maicao, Manaure, Riohacha, Uribia

Especial atención ameritan los Parques Nacionales Naturales Sierra Nevada de Santa Marta, Macuira, Isla de Salamanca y Ciénaga Grande de Santa Marta.

ALERTA ROJA:

Amenaza Alta o muy alta de ocurrencia de incendios de la cobertura vegetal en zonas de bosques, cultivos y pastos, localizados en los siguientes municipios y sectores aledaños:

ALERTA NARANJA:

Amenaza moderada de ocurrencia de incendios de la cobertura vegetal en zonas de bosques, cultivos y pastos, localizados en los siguientes municipios y sectores aledaños:

REGIÓN ANDINA

ALERTA ROJA:

DEPARTAMENTO	MUNICIPIOS
CUNDINAMARCA	Anapoima, Anolaima, Apulo, Arbeláez, Beltrán, Bojacá, Cabrera, Cachipay, Cucunubá, El Colegio, El Rosal, Facatativá, Fúquene, Fusagasugá, Granada, Guachetá, Jerusalén, La Mesa, Madrid, Paime, Pandi, Pasca, Pulí, Quipile, San Bernardo, San Cayetano, San Juan De Rio Seco, Sibaté
HUILA	Agrado, Altamira, Colombia, Garzón, Guadalupe, Tarqui.
TOLIMA	Ambalema, Armero (Guayabal), Casabianca, Chaparral, Coyaima, Dolores, Falan, Fresno, Honda, Ibagué, Icononzo, Lérica, Líbano, Murillo, Natagaima, Ortega, Palocabildo, Planadas, Prado, Purificación, Rioblanco, Saldaña, Santa Isabel, Venadillo, Villahermosa.
CAUCA	Almaguer, Bolívar, Cajibío, Caldon, Caloto, Corinto, El Tambo, Guachene, La Sierra, La Vega, Mercaderes, Miranda, Padilla, Páez (Belalcázar), Patía (El Bordo), Piendamó, Popayán, Puerto Tejada, Rosas, San Sebastián, Santa Rosa, Santander De Quilichao, Silvia, Sucre, Toribío, Totoró, Villa Rica
NARIÑO	Ancuya, Chachagüí, El Peñol, El Rosario, El Tambo, La Cruz, La Unión, Linares, Mallama (Piedrancha), Nariño, Pasto, Policarpa, Samaniego, San Lorenzo, Sandoná, Santa Cruz (Guachavés), Taminango, Túquerres.
VALLE DEL CAUCA	Alcalá, Bolívar, Buenaventura, Buga, Bugalagrande, Caicedonia, Cali, Candelaria, Dagua, El Cerrito, Florida, Ginebra, Jamundí, La Victoria, Palmira, Pradera, Roldanillo, Sevilla, Yumbo, Zarzal.

Especial atención ameritan los Parques Nacionales Naturales Puracé, Los Farallones de Cali y Sumapáz.

ALERTAS POR AMENAZAS DE INCENDIOS DE LA COBERTURA VEGETAL

REGIÓN ANDINA

ALERTA NARANJA:

ALERTA ROJA:

Amenaza Alta o muy alta de ocurrencia de incendios de la cobertura vegetal en zonas de bosques, cultivos y pastos, localizados en los siguientes municipios y sectores aledaños:

ALERTA NARANJA:

Amenaza moderada de ocurrencia de incendios de la cobertura vegetal en zonas de bosques, cultivos y pastos, localizados en los siguientes municipios y sectores aledaños:

DEPARTAMENTO	MUNICIPIOS
BOYACÁ	Boavita, Covarachía, La Uvita, Maripí, Ráquira, San Miguel De Sema, San Pablo De Borbur, Santana.
CALDAS	Aguadas, Manizales, Marmato, Neira, Pácora, Riosucio, Samaná, Supía, Victoria.
TOLIMA	Ambalema, Armero (Guayabal), Casabianca, Chaparral, Coyaima, Dolores, Falan, Fresno, Honda, Ibagué, Icononzo, Lérída, Libano, Murillo, Natagaima, Ortega, Palocabildo, Planadas, Prado, Purificación, Rioblanco, Saldaña, Santa Isabel, Venadillo, Villahermosa.
CUNDINAMARCA	Agua De Dios, Albán, Bituima, Bogotá, D.C., Carmen De Carupa, Chaguani, Guaduas, Guataquí, Guayabal De Síquima, Mosquera, Nariño, Nilo, Subachoque, Viani, Villeta.
QUINDIO	Armenia, Génova, La Tebaida, Pijao, Quimbaya
SANTANDER	Betulia, Capitanejo, Chima, Floridablanca, Girón, Guapota, Lebrija, Piedecuesta, San Miguel, Suaita
TOLIMA	Alvarado, Anzoátegui, Cajamarca, Carmen De Apicalá, Coello, Cunday, Herveo, Mariquita, Melgar, Piedras, Roncesvalles, Rovira, San Luis, Valle De San Juan, Villarrica.
VALLE DEL CAUCA	Cartago, Guacarí, La Cumbre, Obando, Tuluá, Vijes

ALERTAS POR AMENAZAS DE DESLIZAMIENTO

ALERTA ROJA:

Amenaza alta a muy alta por deslizamientos de tierra detonados por lluvias, localizados en los siguientes municipios:

ALERTA NARANJA:

Amenaza moderada por deslizamientos de tierra detonados por lluvias, localizados en los siguientes municipios:

REGIÓN ANDINA

ALERTA NARANJA:

DEPARTAMENTO	MUNICIPIOS
BOYACÁ	Cubará
NORTE DE SANTANDER	Toledo

REGIÓN ORINOQUÍA

ALERTA NARANJA

DEPARTAMENTO	MUNICIPIOS
META	Cubarral y Villavicencio.

REGIÓN PACÍFICA

ALERTA NARANJA:

DEPARTAMENTO	MUNICIPIOS
CAUCA	Piamonte y Timbiquí
NARIÑO	Barbacoas, Francisco Pizarro (Salahonda), Magüí, Mosquera, Roberto Payán (San José), Tumaco.

REGIÓN AMAZONÍA

ALERTA NARANJA:

DEPARTAMENTO	MUNICIPIOS
PUTUMAYO	Mocoa y Villagarzón.

ALERTAS POR NIVELES DE LOS RÍOS

REGIÓN ANDINA

ALERTA AMARILLA:

INCREMENTOS DE NIVELES EN EMBALSE BETANIA.

De acuerdo con el comunicado de EMGESA, del día de hoy a las 6:00 a. m., se mantiene la alerta amarilla por niveles altos en el embalse de Betania. Según el reporte, el nivel del embalse se encuentra en 560,69 m.s.n.m. que equivale a 95.71% del porcentaje del volumen útil. El operador sigue realizando monitoreo continuo en las estaciones y recomienda estar pendientes de nuevos comunicados que se emitan por la ocurrencia de incrementos en los caudales de ingreso, igualmente informa que como medida preventiva el embalse mantiene las compuertas del vertedero cerradas.

ALERTA AMARILLA: INCREMENTO DE NIVELES DEL RÍO MICAY

Como resultado de las precipitaciones registradas en la parte alta de la cuenca del río Micay, se presentó un incremento moderado de los niveles; se prevé que la condición de ascenso moderado continúe en el transcurso del día, por lo cual se recomienda a los pobladores de zonas bajas (especialmente en el sector López de Micay-Zaragoza) estar atentos ante la posibilidad de crecientes súbitas.

REGIÓN PACÍFICA

ALERTA AMARILLA:

INCREMENTO EN LOS NIVELES DEL RÍO MIRA.

Se mantiene esta alerta debido a la probabilidad que se mantengan las fuertes precipitaciones en la zona, que pueden originar nuevos incrementos en el nivel del río Mira, según los registros de la estación San Juan (municipio de Tumaco, Nariño). Se recomienda a los pobladores ribereños estar atentos al comportamiento del nivel del río.

ALERTA AMARILLA:

INCREMENTO EN LOS NIVELES DEL RÍO PATÍA Y SUS PRINCIPALES AFLUENTES.

Se mantienen las condiciones de lluvias en sectores del sur de la costa pacífica colombiana, por lo que se prevén incrementos súbitos moderados en los niveles en los ríos: Patía, Telembí y Güaitará. Se recomienda especial atención a las zonas ribereñas bajas de los municipios: Cumbitara, Pisanda, Policarpa y Barbacoas (especial atención para las zonas ribereñas bajas en el sector comprendido entre los municipios de Magüí, Roberto Payán, San José), en el departamento de Nariño.

ALERTA METEOMARINA

MAR CARIBE

ALERTA NARANJA:

OLEAJE Y VIENTO

En el mar Caribe colombiano, especialmente en la zona central, se mantendrá la amenaza para la travesía en embarcaciones de poco calado por cuenta de la intensidad del viento que se aproximará a 30 nudos (55km/h) y la altura del oleaje que variará entre 3.0 - 4.0 metros, se recomienda a pescadores y usuarios de pequeñas embarcaciones, consultar con las Capitanías de puerto antes de zarpar.

ALERTA AMARILLA:

PLEAMAR

Hasta el próximo 9 de diciembre, se espera una de las mareas astronómicas más significativas del mes a lo largo del litoral Caribe colombiano, asociada con la marea astronómica por lo que se recomienda a habitantes costeros estar atentos a la evolución del fenómeno.

OCÉANO PACÍFICO

ALERTA AMARILLA:

TIEMPO LLUVIOSO

En amplios sectores del Pacífico nacional, especialmente en el centro y norte del área, se pronostican condiciones lluviosas durante la jornada con posibilidad en algunos casos de tormentas eléctricas y rachas de viento por lo que se recomienda a pescadores y usuarios de embarcaciones menores consultar con las Capitanías de puerto antes de zarpar en zonas de tempestad inminente.

°C: grados Celsius

m: metros

mm: milímetros

mnm: metros sobre nivel del mar

Km/h: kilómetros por hora

HLC: hora local colombiana

GOES: Geostationary Operational Environmental Satellites (Satélite Geoestacionario Operacional Ambiental).

GOES-13 es el designado GOES-Este, localizado en 75° W sobre el ecuador geográfico.

PNN: Parque Nacional Natural

SFF: Santuario de Fauna y Flora



ALERTA ROJA. PARA TOMAR ACCIÓN Advierte a los sistemas de prevención y atención de desastres sobre la amenaza que puede ocasionar un fenómeno con efectos adversos sobre la población, el cual requiere la atención inmediata por parte de la población y de los cuerpos de atención y socorro. Se emite una alerta sólo cuando la identificación de un evento extraordinario indique la probabilidad de amenaza inminente y cuando la gravedad del fenómeno implique la movilización de personas y equipos, interrumpiendo el normal desarrollo de sus actividades cotidianas.



ALERTA NARANJA. PARA PREPARARSE Indica la presencia de un fenómeno. No implica amenaza inmediata y como tanto es catalogado como un mensaje para informarse y prepararse. El aviso implica vigilancia continua ya que las condiciones son propicias para el desarrollo de un fenómeno, sin que se requiera permanecer alerta.



ALERTA AMARILLA. PARA INFORMARSE Es un mensaje oficial por el cual se difunde información. Por lo regular se refiere a eventos observados, reportados o registrados y puede contener algunos elementos de pronóstico a manera de orientación. Por sus características pretéritas y futuras difiere del aviso y de la alerta, y por lo general no está encaminado a alertar sino a informar.

CONDICIONES NORMALES Indica que no existe ninguna clase de alerta para la región o zona mencionada.

OMAR FRANCO TORRES, **Director General**
CHRISTIAN EUSCÁTEGUI COLLAZOS, Jefe Oficina del Servicio de Pronósticos y Alertas

Profesionales de turno:
Mirovan SVERKO, Freddy GARRIDO, Viviana CHIVATÁ,
Mauricio TORRES y Gloria Lucía ARANGO

Diseño y diagramación:
GRUPO DE COMUNICACIONES

<http://www.ideam.gov.co>
Correos electrónicos: servicio@ideam.gov.co, alertas@ideam.gov.co
Calle 25 d # 96b - 70, piso 3. Bogotá, D.C.
Teléfono: 3075625 ext. 1334-1336.

Síganos en

