

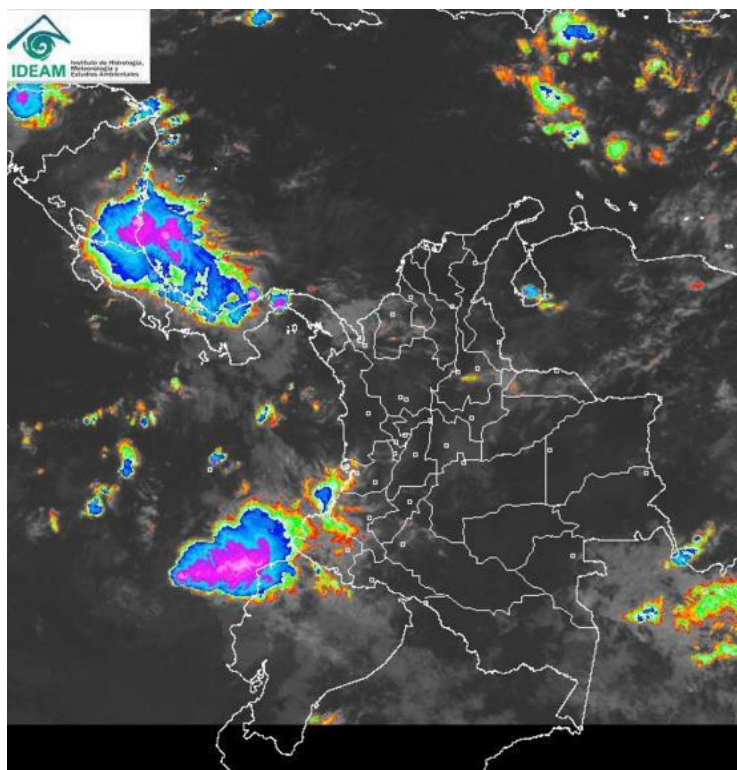
INFORME TÉCNICO DIARIO N° 339

El IDEAM comunica al Sistema Nacional de Gestión del Riesgo (SNGR) y al Sistema Nacional Ambiental (SINA)
Bogotá D. C., sábado 05 de diciembre de 2015
Hora de actualización 11:57 a. m.
HLC



IMAGEN SATELITAL

Imagen IDEAM - 05 de diciembre de 2015 - Hora 8:15 a.m. HLC



CONDICIONES HIDROMETEOROLÓGICAS ACTUALES

En las primeras horas del día se presentó abundante nubosidad acompañada de precipitaciones de variada intensidad sobre el Golfo de Urabá y en el centro y sur de la región Pacífica; en el resto del país prevalecieron las condiciones de cielo seminuboso con tiempo seco. En horas de la tarde y la noche se prevé aumento de nubosidad acompañadas de precipitaciones, primordialmente en sectores de las regiones: Pacífica, Orinoquía y Amazonía.

Para mayor información consultar:
<http://www.pronosticosyalertas.gov.co/web/pronosticos-y-alertas/comunicados-especiales>

Consulte todos los días el pronóstico del tiempo y las alertas hidrometeorológicas vigentes del **IDEAM**, en un formato de calidad. Alrededor de las 7:30 a. m. está a disposición del público en www.ideam.gov.co.

Se puede ver también en dispositivos móviles **AQUÍ**



PRONÓSTICO CONDICIONES METEOROLÓGICAS ESPECIALES

ÁREA DEL VOLCÁN CERRO MACHIN

Cielo mayormente nublado con precipitaciones ligeras en algunas horas de la mañana, después del mediodía y en algunas horas de la tarde.

El SERVICIO GEOLOGICO COLOMBIANO reporta en nivel **AMARILLO (III): CAMBIOS EN EL COMPORTAMIENTO DE LA ACTIVIDAD VOLCÁNICA**. Lat:4.80 Lon:-75.62

ELEVACIÓN (pies)	DIRECCIÓN	VELOCIDAD	
		NUDOS	Km/h
10,000	SURESTE	5	9
18,000	SURESTE	10 - 15	18 - 27
24,000	SUROESTE	5	9
30,000	SUROESTE	10 - 15	18 - 27

ÁREA DEL VOLCÁN NEVADO DEL HUILA

Cielo parcialmente cubierto con lluvias ligeras en horas de la tarde y algunas horas de la noche

El SERVICIO GEOLOGICO COLOMBIANO reporta en nivel **AMARILLO (III): CAMBIOS EN EL COMPORTAMIENTO DE LA ACTIVIDAD VOLCÁNICA**. Lat:2.92 Lon:-76.05

ELEVACIÓN (pies)	DIRECCIÓN	VELOCIDAD	
		NUDOS	Km/h
10,000	SURESTE	5 - 10	9 - 18
18,000	SURESTE	10 - 15	18 - 27
24,000	NOROESTE	5	9
30,000	SUROESTE	15 - 20	27 - 36

ÁREA DEL VOLCÁN GALERAS

Se prevé cielo parcialmente cubierto acompañado de lluvias entre ligeras y moderadas en horas de la tarde y algunas horas de la noche.

El SERVICIO GEOLOGICO COLOMBIANO reporta en nivel **AMARILLO (III): CAMBIOS EN EL COMPORTAMIENTO DE LA ACTIVIDAD VOLCÁNICA**. Lat: 1.55 Lon: -77.37

ELEVACIÓN (pies)	DIRECCIÓN	VELOCIDAD	
		NUDOS	Km/h
10,000	SURESTE	5 - 10	9 - 18
18,000	NORESTE	15 - 20	27 - 36
24,000	NORESTE	5	9
30,000	OESTE	20 - 25	36 - 46

ÁREA DEL VOLCÁN NEVADO DEL RUIZ

Prevalecerán las condiciones de cielo parcialmente cubierto con condiciones de tiempo seco, salvo en la tarde y primeras horas de la noche.

El SERVICIO GEOLOGICO COLOMBIANO reporta en nivel **AMARILLO (III): CAMBIOS EN EL COMPORTAMIENTO DE LA ACTIVIDAD VOLCÁNICA**. Lat: 4.89 Lon: -75.32

ELEVACIÓN (pies)	DIRECCIÓN	VELOCIDAD	
		NUDOS	Km/h
10,000	SURESTE	5 - 10	9 - 18
18,000	SURESTE	10 - 15	18 - 27
24,000	SURESTE	5	9
30,000	SUROESTE	10 - 15	18 - 27

ÁREA DEL COMPLEJO VOLCÁNICO CHILES-CERRO NEGRO DE MAYASQUER

Durante el día se prevé cielo seminublado y nublado con probabilidad de lluvias ligeras en la tarde y primeras horas de la noche.

El SERVICIO GEOLOGICO COLOMBIANO reporta en nivel **AMARILLO (III): CAMBIOS EN EL COMPORTAMIENTO DE LA ACTIVIDAD VOLCÁNICA** Lat: 0.81 -Lon:77.93 //Lat: 0.76 Lon:-77.95

ELEVACIÓN (pies)	DIRECCIÓN	VELOCIDAD	
		NUDOS	Km/h
10,000	SURESTE	5	9
18,000	SURESTE	10 - 15	18 - 27
24,000	NORESTE	5	9
30,000	OESTE	20 - 25	36 - 46

ESTADO DE LOS EMBALSES

A continuación se relacionan los volúmenes útiles diarios (expresados en porcentaje) de acuerdo con información consultada en la siguiente dirección electrónica de XM: <http://ido.xm.com.co/ido/SitePages/hidrologia.aspx?q=reservas>

ZONA	EMBALSE		VOLUMEN ÚTIL DIARIO (%)	
ANTIOQUIA	AMANI		42.43	
	MIRAFLORES		75.27	
	PEÑOL		71.50	
	PLAYAS		80.00	
	PORCE II		80.88	
	PORCE III		87.54	
	PUNCHINÁ		80.62	
	RIOGRANDE2		61.30	
	SAN LORENZO		88.69	
	TRONERAS		58.06	
CARIBE	URRÁ I		89.42	
CENTRO	AGREGADO BOGOTÁ	54.24	NEUSA	66.73
			SISGA	82.90
			TOMINÉ	48.02
	BETANIA			ALERTA AMARILLA 95.29
	EL QUIMBO			55.41
	MUÑA			55.00
	PRADO			17.60
	TOPOCORO			63.31
	CHUZA			74.05
	ESMERALDA			74.92
GUAVIO			82.06	
VALLE DEL CAUCA	ALTO ANCHICAYÁ		7.20	
	CALIMA 1		24.15	
	SALVAJINA		34.20	

LO MÁS DESTACADO

**ALERTA ROJA
PARA TOMAR ACCIÓN**

**ALERTA NARANJA
PARA PREPARARSE**

**ALERTA AMARILLA
PARA INFORMARSE**

LLUVIA

Las precipitaciones de las últimas 24 horas fueron registradas sobre la región del Pacífico, en Casanare y Amazonas. Las más importantes sucedieron sobre Nariño y Cauca. El mayor volumen fue registrado en el municipio de Mosquera (**Nariño**) **69.5 mm**.

ALERTA ROJA

- Por amenaza alta de incendios en las regiones Caribe y Andina.

ALERTA NARANJA

- Por amenaza moderada de deslizamientos de tierra en sectores inestables o de alta pendiente localizados en algunos municipios de las regiones Andina, Amazonia, Pacífica y Orinoquía.
- Por amenaza moderada de incendios en algunos sectores de las regiones Caribe y Andina

ALERTA AMARILLA

- Por incremento de niveles en el embalse de Betania
- Incremento en los niveles del río Mira
- Incremento súbito en los niveles del río Atrato.

Para estar informado diariamente de lo que pasa con el **pronóstico del tiempo y las alertas.**

Síguenos en Twitter
@IDEAMColombia



TEMPERATURAS

A continuación se relacionan los municipios donde en las últimas 24 horas se registraron temperaturas iguales o superiores a 35.0°C.

DEPARTAMENTO	MUNICIPIO
ATLANTICO	Manatí (37,2), Repelón (36,7),
BOLIVAR	El Carmen De Bolívar (35,6), María La Baja-Presa Grande (35,6), María La Baja-San Pablo (35,4), Arjona (35,2), Zambrano (35), María La Baja-Nueva Florida (35,0),
CESAR	Valledupar (38,6), Valledupar (38,1) , Valledupar (35,6), Agustín Codazzi (35,5), Valledupar (35,4),
CUNDINAMARCA	Jerusalén (36,6),
LA GUAJIRA	Manaure (36,6), Ríohacha (Est. 12 Km al sur) (35),
MAGDALENA	Pivijay (35,4),
SANTANDER	Capitanejo (38), Puerto Parra (35,0),
TOLIMA	Natagaima (35,4),

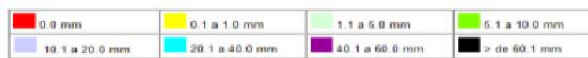
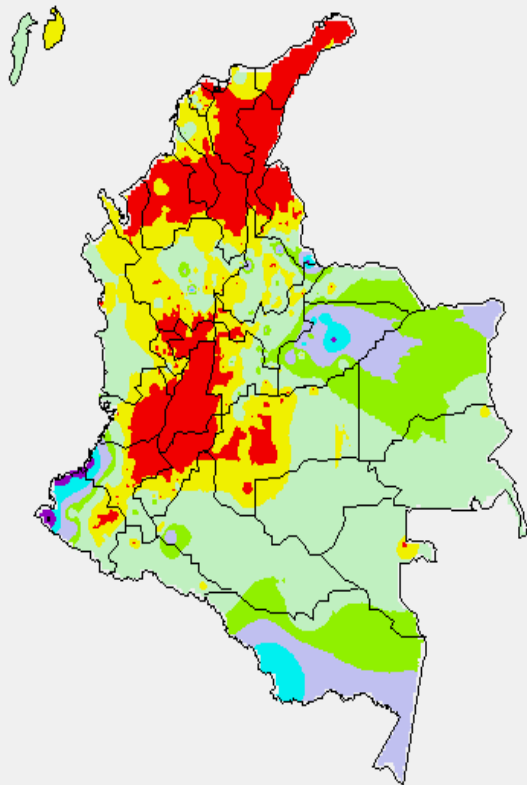
PRECIPITACIONES

A continuación se relacionan los municipios donde en las últimas 24 horas se registraron precipitaciones iguales o superiores a 30.0 mm.

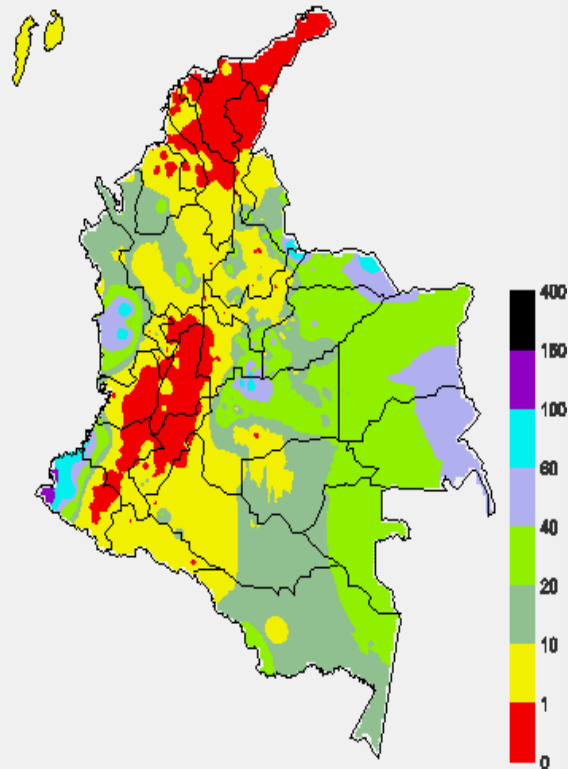
DEPARTAMENTO	MUNICIPIO
AMAZONAS	El Encanto (34,0),
ANTIOQUIA	Santo Domingo (32,0),
CASANARE	Trinidad (43,0),
CAUCA	Guapi (50,0), Timbiqui (50,0),
NARIÑO	Mosquera (69,5) , San Andrés De Tumaco (62,5),
NORTE DE SANTANDER	Toledo (48,0),

MAPAS DE PRECIPITACIÓN

Precipitación Diaria desde las 7:00 a.m. del día viernes 04 de diciembre hasta las 7:00 a.m. del día sábado 05 de diciembre de 2015.



Precipitación de los últimos 3 días desde las 7:00 a.m. del día miércoles 03 de diciembre hasta las 7:00 a.m. del día sábado 05 de diciembre de 2015.



ALERTAS VIGENTES E INFORMACIÓN ADICIONAL

Para mayor información sobre el pronóstico del estado del tiempo, informes técnicos diarios, comunicados especiales, mapas diarios de temperaturas máximas y mínimas e información diaria de precipitación se sugiere consultar los siguientes enlaces:

- [MAPA DIARIO DE TEMPERATURA MÁXIMA.](#)
- [MAPA DIARIO DE TEMPERATURA MÍNIMA.](#)
- [INFORMACIÓN DIARIA DE PRECIPITACIÓN Y TEMPERATURA DE LOS PRINCIPALES AEROPUERTOS DEL PAÍS.](#)
- [MOSAICO MAPAS DE PRECIPITACIÓN DIARIA EN MILÍMETROS.](#)



PRONÓSTICO METEOROLÓGICO

sábado 05 y domingo 06 de diciembre de 2015



REGIÓN	PRONÓSTICO
SABANA DE BOGOTÁ	<p>SÁBADO: En la mañana se espera nubosidad variable con intervalos soleados y predominio de tiempo seco. En horas de la tarde prevalecerán las condiciones de tiempo seco, salvo por algunas lloviznas o lluvias ligeras al oriente de la ciudad y de la sabana. La temperatura mínima se estima en °6 C y la máxima en 20° C</p> <p>DOMINGO: Se espera cielo parcialmente nublado y predominio de condiciones secas, excepto en algunos sectores del norte, oriente y occidente de la ciudad y de la sabana donde son posibles lloviznas o lluvias ligeras de corta duración.</p>
ANDINA	<p>SÁBADO: Durante la mañana cielo entre parcial y mayormente nublado con predominio de condiciones secas; salvo por algunas precipitaciones en sectores de montaña de Nariño y Cauca. En la tarde y noche se esperan lluvias sobre el occidente de Antioquia, sur de Santander, oriente de Norte de Santander y Cundinamarca., Occidente de Boyacá y Risaralda. No se descartan lluvias ligeras en el macizo colombiano. Predominio de condiciones secas para el resto de la región.</p> <p>DOMINGO: En la mañana condiciones de cielo parcialmente nublado y tiempo seco en amplios sectores de la región. En la tarde y noche las lluvias fuertes se registrarán al occidente de Antioquia, sur de Santander y norte de Cundinamarca.</p>
CARIBE	<p>SÁBADO: En la mañana se espera predominio de tiempo seco con cielo entre ligera y parcialmente nublado, salvo por algunas precipitaciones en el Golfo de Urabá. En la tarde y horas de la noche son probables lluvias sobre el sur de Córdoba, sur de Bolívar y en las estribaciones de la Sierra Nevada de Santa Marta.</p> <p>DOMINGO: En Córdoba y Sucre se esperan condiciones nubosas durante la madrugada y luego en la noche con ocurrencia de precipitaciones moderadas extendiéndose hacia el sur de Bolívar. El resto de la región con tiempo parcialmente nublado.</p>
ARCHIPIÉLAGO DE SAN ANDRÉS, PROVIDENCIA Y SANTA CATALINA	<p>SÁBADO: En la madrugada y primeras horas de la mañana se esperan condiciones nubosas con lluvias entre ligeras y moderadas. En el resto de la jornada se prevé predomine el tiempo seco.</p> <p>DOMINGO: Nubosidad variable se prevé para el área en la mayor parte del día con predominio de condiciones secas.</p>
MAR CARIBE	<p>SÁBADO: Se prevé lluvias en el occidente del área marítima nacional, especialmente en cercanías a las costas de San Andrés y Providencia. En el resto de la zona se espera cielo parcialmente cubierto con predominio de tiempo seco.</p> <p>DOMINGO: Hacia el sector occidental del mar caribe y en cercanías al litoral se espera precipitaciones moderadas durante la madrugada y en la noche.</p>
PACIFICA	<p>SÁBADO: Se espera cielo entre parcial y mayormente cubierto en la región con lluvias fuertes en horas de la mañana en sectores del litoral de Valle del Cauca, Cauca y Nariño. Durante la tarde y noche, lluvias de variada intensidad sobre Chocó, Valle, Cauca y Nariño.</p> <p>DOMINGO: Se espera mayor nubosidad en el norte del Chocó durante la jornada. Hacia la tarde y noche tendrá nubosidad con lluvias moderadas en el centro y sur de la región.</p>
INSULAR PACÍFICO	<p>SÁBADO: Se espera cielo entre parcial y mayormente cubierto con lluvias de carácter moderado a fuerte en sectores de Gorgona a lo largo de la jornada. Lluvias de menor intensidad en Malpelo.</p> <p>DOMINGO: En la isla de Malpelo se espera mayormente nublado en madrugada con lluvias en los alrededores. Para la isla de Gorgona, mayormente nublado durante el día y lluvias moderadas.</p>
OCEANO PACÍFICO	<p>SÁBADO: Durante la jornada se estima cielo mayormente cubierto con probabilidad de lluvias entre moderadas y fuertes sobre el norte y centro de la zona, tanto en altamar como sobre el litoral.</p> <p>DOMINGO: En la madrugada se prevé densa nudosidad en la cuenca del pacifico volviendo a retornar en las horas de la noche con lluvias importantes hacia el norte y centro de la cuenca.</p>
ORINOQUIA	<p>SÁBADO: En la mañana se esperan lluvias sobre piedemonte de Arauca y oriente de Vichada. En la tarde y noche, se esperan lluvias sobre el piedemonte llanero a la altura de Meta y lluvias de mayor intensidad sectores de Vichada.</p> <p>DOMINGO: Ligeramente nublado en la madrugada y mañana. En la tarde se prevé núcleos de humedad sobre el Vichada y sectores del piedemonte llanero con probabilidad de lluvias moderadas.</p>
AMAZÓNICA	<p>SÁBADO: En horas de la mañana se estiman lluvias de carácter ligero a moderado en el oriente y sur de Amazonas y sectores de Vaupés. En la tarde y noche, lluvias especialmente, sobre sectores de oriente de Vaupés, Guainía, Amazonas; lloviznas hacia sectores del piedemonte de Caquetá.</p> <p>DOMINGO: Ligeramente nublado en toda la región en las primeras horas del día. Luego, en la tarde y noche aumentaría la nubosidad con lluvias importantes en amazonas, sur de Vaupés y de Guainía.</p>

Planeando tu día? Descarga YA y conoce...



Consúltalo a diario y únete a la Cultura del Pronóstico del IDEAM

Disponible para

ALERTAS POR AMENAZAS DE INCENDIOS DE LA COBERTURA VEGETAL

REGIÓN CARIBE

ALERTA ROJA:

DEPARTAMENTO	MUNICIPIOS
ATLÁNTICO	Baranoa, Barranquilla, Candelaria, Galapa, Juan De Acosta, Luruaco, Malambo, Manatí, Palmar De Varela, Piojó, Polonuevo, Ponedera, Puerto Colombia, Repelón, Sabanagrande, Sabanalarga, Santo Tomás, Soledad, Tubará, Usiacurí.
BOLÍVAR	Arjona, Cartagena De Indias, Clemencia, San Estanislao, Santa Catalina, Santa Rosa, Turbaco, Turbaná, Villanueva.
LA GUAJIRA	Albania, Dibulla, Maicao, Manaure, Riohacha, Uribia.
MAGDALENA	Algarrobo, Aracataca, Ciénaga, El Retén, Fundación, Pueblo Viejo, Remolino, Sabanas De San Ángel, Santa Marta, Sitionuevo.
CESAR	El Copey, Pueblo Bello, Valledupar

ALERTA NARANJA:

DEPARTAMENTO	MUNICIPIOS
LA GUAJIRA	Barrancas, Hato Nuevo.
MAGDALENA	Zona Bananera

Especial atención ameritan los Parques Nacionales Naturales Sierra Nevada de Santa Marta, Macuira, Isla de Salamanca y Ciénaga Grande de Santa Marta.

ALERTA ROJA:

Amenaza Alta o muy alta de ocurrencia de incendios de la cobertura vegetal en zonas de bosques, cultivos y pastos, localizados en los siguientes municipios y sectores aledaños:

ALERTA NARANJA:

Amenaza moderada de ocurrencia de incendios de la cobertura vegetal en zonas de bosques, cultivos y pastos, localizados en los siguientes municipios y sectores aledaños:

REGIÓN ANDINA

ALERTA ROJA:

DEPARTAMENTO	MUNICIPIOS
CUNDINAMARCA	Anapoima, Apulo, Arbeláez, Bojacá, Cucunubá, El Colegio, El Rosal, Fúquene, Fusagasugá, Granada, Guachetá, Jerusalén, La Mesa, Madrid, Paime, Pasca, San Bernardo, Sibaté, Silvania, Subachoque, Susa, Tenjo, Útica, Viotá.
HUILA	Agrado, Altamira, Colombia, Garzón, Guadalupe, Tarqui.
TOLIMA	Armero (Guayabal), Casabianca, Coyaima, Dolores, Ibagué, Lérída, Líbano, Murillo, Natagaima, Ortega, Rioblanco, Santa Isabel, Venadillo, Villahermosa.

ALERTA NARANJA:

DEPARTAMENTO	MUNICIPIOS
BOYACÁ	Covarachía, Ráquira, Samacá, Santana.
CUNDINAMARCA	Anolaima, Beltrán, Bogotá, D.C., Cabrera, Cachipay, Facatativá, Funza, Mosquera, Pandi, Pulí, Quipile, San Cayetano, San Juan De Rio Seco, Tibacuy, Tocaima, Venecia, Zipacón
CALDAS	Aguadas, Marmato, Neira, Pácora, Riosucio, Samaná, Supia, Victoria.
SANTANDER	Betulia, Cabrera, Capitanejo, Chima, Floridablanca, Girón, Guapotá, Hato, Lebrija, Matanza, Piedecuesta, Rionegro, San Miguel, Suaita, Zapatoca.
TOLIMA	Ambalema, Chaparral, Falan, Fresno, Honda, Icononzo, Palocabildo, Planadas, Prado, Purificación, Saldaña.
QUINDIO	Armenia, Génova, La Tebaida, Pijao, Quimbaya

Especial atención ameritan los Parques Nacionales Naturales Puracé, Los Farallones de Cali y Sumapáz.

ALERTAS POR AMENAZAS DE INCENDIOS DE LA COBERTURA VEGETAL

REGIÓN PACÍFICA

ALERTA ROJA:

DEPARTAMENTO	MUNICIPIOS
VALLE DEL CAUCA	Bolívar, Buenaventura, Bugalagrande, Caicedonia, Cali, Candelaria, Dagua, El Cerrito, Florida, Ginebra, Jamundí, Palmira, Pradera, Roldanillo, Sevilla, Vijes, Yumbo, Zarzal.
CAUCA	Almaguer, Cajibío, Corinto, El Tambo, La Sierra, La Vega, Mercaderes, Miranda, Popayán, Rosas, San Sebastián, Santa Rosa, Silvia, Totoró.
NARIÑO	Chachagüi, El Peñol, El Rosario, La Cruz, Nariño, Pasto, Policarpa, San Lorenzo, Santa Cruz (Guachavés), Taminango

ALERTA NARANJA:

DEPARTAMENTO	MUNICIPIOS
CAUCA	Bolívar, Caldoño, Caloto, Guachené, Padilla, Páez (Belalcázar), Patía (El Bordo), Piendamó, Puerto Tejada, Santander De Quilichao, Sucre, Toribío, Villa Rica.
NARIÑO	La Unión, Linares, Mallama (Piedrancha), Samaniego, Sandoná.
VALLE DEL CAUCA	Alcalá, Buga, Guacarí, La Cumbre, La Victoria.

ALERTA ROJA:

Amenaza Alta o muy alta de ocurrencia de incendios de la cobertura vegetal en zonas de bosques, cultivos y pastos, localizados en los siguientes municipios y sectores aledaños:

ALERTA NARANJA:

Amenaza moderada de ocurrencia de incendios de la cobertura vegetal en zonas de bosques, cultivos y pastos, localizados en los siguientes municipios y sectores aledaños:

ALERTAS POR AMENAZAS DE DESLIZAMIENTO

ALERTA ROJA:

Amenaza alta a muy alta por deslizamientos de tierra detonados por lluvias, localizados en los siguientes municipios:

ALERTA NARANJA:

Amenaza moderada por deslizamientos de tierra detonados por lluvias, localizados en los siguientes municipios:

REGIÓN ANDINA

ALERTA NARANJA:

DEPARTAMENTO	MUNICIPIOS
CUNDINAMARCA	Guayabetal
BOYACÁ	Cubará
NORTE DE SANTANDER	Toledo

REGIÓN ORINOQUÍA

ALERTA NARANJA

DEPARTAMENTO	MUNICIPIOS
META	Acacías, Cubarral, El Castillo, El Dorado, Guamal y Villavicencio.

REGIÓN PACÍFICA

ALERTA NARANJA:

DEPARTAMENTO	MUNICIPIOS
CAUCA	López, Piamonte y Timbiquí
CHOCÓ	Quibdó
NARIÑO	Barbacoas, Francisco Pizarro (Salahonda), Mosquera, Roberto Payán (San José), Tumaco, Magüí (Payán), Olaya Herrera (Bocas De Satinga).

REGIÓN AMAZONÍA

ALERTA NARANJA:

DEPARTAMENTO	MUNICIPIOS
PUTUMAYO	Mocoa y Villagarzón.

ALERTAS POR NIVELES DE LOS RÍOS

REGIÓN ANDINA

ALERTA AMARILLA:

INCREMENTOS DE NIVELES EN EMBALSE BETANIA.

De acuerdo con el comunicado de EMGESA de hoy 03 de diciembre a las 06:00 a.m., continua la alerta amarilla por incremento en los niveles del embalse de Betania. Según el reporte actualmente el nivel del embalse se encuentra en 560.69 msnm que equivale a 95.71% del porcentaje del volumen útil. El operador sigue realizando monitoreo continuo en las estaciones y recomienda estar alerta a nuevos comunicados ante incrementos en los caudales de ingreso, igualmente informa que como medida preventiva el embalse mantiene las compuertas del vertedero cerradas.

REGIÓN PACÍFICA

ALERTA AMARILLA:

INCREMENTO EN LOS NIVELES DEL RÍO MIRA.

Se mantiene esta alerta debido a la probabilidad de que se mantengan las fuertes precipitaciones en la zona, que puedan originar nuevos incrementos en el nivel del río Mira, según los registros de la estación San Juan (municipio de Tumaco-Nariño). Se recomienda a los pobladores ribereños estar atentos al comportamiento del nivel del río.

ALERTA AMARILLA:

INCREMENTO SÚBITO EN LOS NIVELES DEL RÍO ATRATO

Comportamiento actual de descenso se registra en el nivel del río Atrato en inmediaciones del municipio de Quibdó (Chocó), con valores aún en el rango de altos; por lo que el IDEAM recomienda a los pobladores en sectores bajos del río Atrato aguas debajo de Quibdó, estar atentos ante el recorrido de la onda de crecida.

ALERTA METEOMARINA

MAR CARIBE

ALERTA NARANJA:

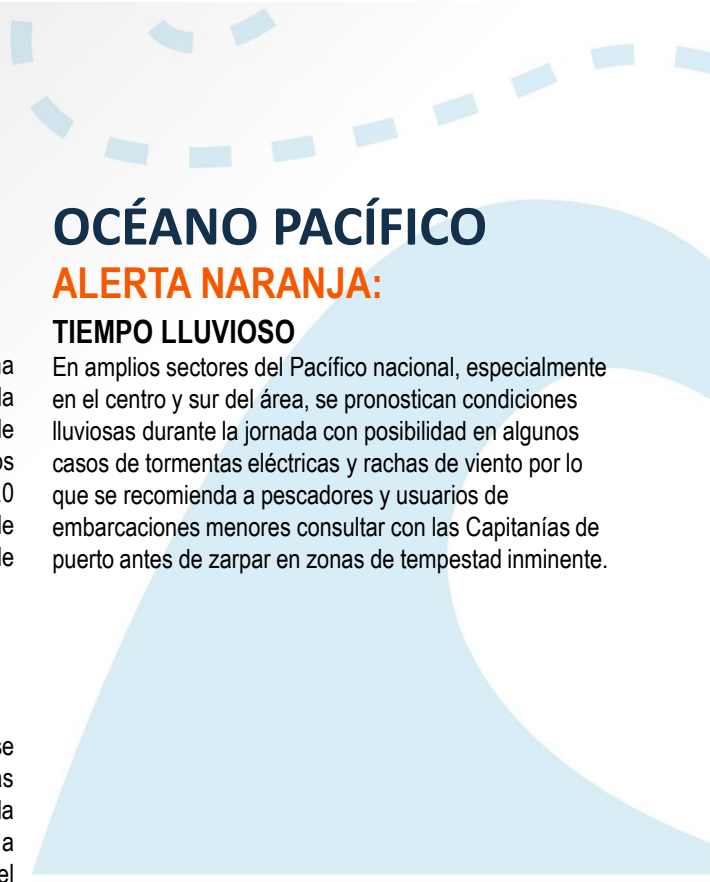
OLEAJE Y VIENTO

En el mar Caribe colombiano, especialmente en la zona central y oriental, se mantendrá la amenaza para la travesía en embarcaciones de poco calado por cuenta de la intensidad del viento que se aproximará a 30 nudos (55km/h) y la altura del oleaje que variará entre 3.0 - 4.0 metros, se recomienda a pescadores y usuarios de pequeñas embarcaciones, consultar con las Capitanías de puerto antes de zarpar.

ALERTA AMARILLA:

PLEAMAR

Desde el día de hoy y hasta el próximo 9 de diciembre, se espera una de las mareas astronómicas más significativas del mes a lo largo del litoral Caribe colombiano, asociada con la marea astronómica por lo que se recomienda a habitantes costeros estar atentos a la evolución del fenómeno.



OCÉANO PACÍFICO

ALERTA NARANJA:

TIEMPO LLUVIOSO

En amplios sectores del Pacífico nacional, especialmente en el centro y sur del área, se pronostican condiciones lluviosas durante la jornada con posibilidad en algunos casos de tormentas eléctricas y rachas de viento por lo que se recomienda a pescadores y usuarios de embarcaciones menores consultar con las Capitanías de puerto antes de zarpar en zonas de tempestad inminente.

°C: grados Celsius

m: metros

mm: milímetros

msnm: metros sobre nivel del mar

Km/h: kilómetros por hora

HLC: hora local colombiana

GOES: Geostationary Operational Environmental Satellites (Satélite Geoestacionario Operacional Ambiental).

GOES-13 es el designado GOES-Este, localizado en 75° W sobre el ecuador geográfico.

PNN: Parque Nacional Natural

SFF: Santuario de Fauna y Flora



ALERTA ROJA. PARA TOMAR ACCIÓN Advierte a los sistemas de prevención y atención de desastres sobre la amenaza que puede ocasionar un fenómeno con efectos adversos sobre la población, el cual requiere la atención inmediata por parte de la población y de los cuerpos de atención y socorro. Se emite una alerta sólo cuando la identificación de un evento extraordinario indique la probabilidad de amenaza inminente y cuando la gravedad del fenómeno implique la movilización de personas y equipos, interrumpiendo el normal desarrollo de sus actividades cotidianas.



ALERTA NARANJA. PARA PREPARARSE Indica la presencia de un fenómeno. No implica amenaza inmediata y como tanto es catalogado como un mensaje para informarse y prepararse. El aviso implica vigilancia continua ya que las condiciones son propicias para el desarrollo de un fenómeno, sin que se requiera permanecer alerta.



ALERTA AMARILLA. PARA INFORMARSE Es un mensaje oficial por el cual se difunde información. Por lo regular se refiere a eventos observados, reportados o registrados y puede contener algunos elementos de pronóstico a manera de orientación. Por sus características pretéritas y futuras difiere del aviso y de la alerta, y por lo general no está encaminado a alertar sino a informar.

CONDICIONES NORMALES Indica que no existe ninguna clase de alerta para la región o zona mencionada.

OMAR FRANCO TORRES, **Director General**
CHRISTIAN EUSCÁTEGUI COLLAZOS, Jefe Oficina del Servicio de Pronósticos y Alertas

Profesionales de turno:
Freddy GARRIDO, Viviana CHIVATÁ, Alexander MARTINEZ, Juan BARRIOS y Mirovan SVERKO.

Diseño y diagramación:
GRUPO DE COMUNICACIONES

<http://www.ideam.gov.co>
Correos electrónicos: servicio@ideam.gov.co, alertas@ideam.gov.co
Calle 25 d # 96b - 70, piso 3. Bogotá, D.C.
Teléfono: 3075625 ext. 1334-1336.

