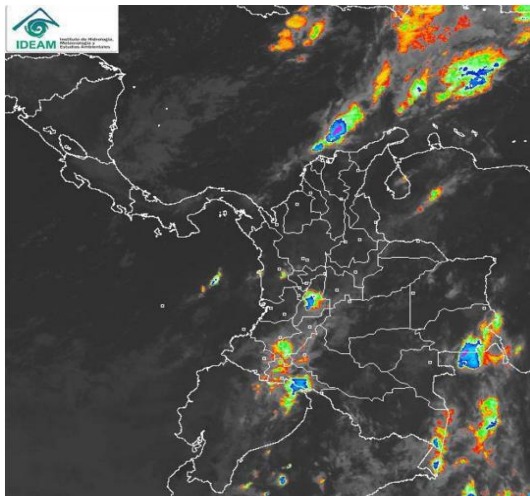


## CONDICIONES HIDROMETEOROLÓGICAS ACTUALES

Desde las horas de la madrugada han prevalecido las condiciones secas en la mayor parte del territorio nacional, excepto en algunos sectores del oriente del mar Caribe nacional, Tolima, Huila, Cauca, occidente de Caquetá y Putumayo, Guainía y oriente de Vaupés y Amazonas donde se identificó abundante nubosidad con precipitaciones, acompañadas inclusive de tormentas eléctricas. El pronóstico nos anticipa para los próximos días una tendencia seca en el país, salvo en la Amazonia, Orinoquia y sur y oriente de la región Andina donde se estima continúen las lluvias de variada intensidad.

### IMÁGEN SATELITAL

Imagen GOES - 13 \* domingo 29 de noviembre de 2015 \* Hora 8:15 a.m.



### PRONÓSTICO CONDICIONES METEOROLÓGICAS

ÁREA DEL VOLCÁN CERRO MACHÍN			
Nubosidad variable con lluvias ligeras e intermitentes durante la jornada.			
El Servicio Geológico Colombiano reporta en nivel <b>AMARILLO (III): CAMBIOS EN EL COMPORTAMIENTO DE LA ACTIVIDAD VOLCÁNICA</b> . Lat:4.80 Lon:-75.62			
ELEVACIÓN (pies)	DIRECCIÓN	VELOCIDAD	
		NUDOS	Km/h
10,000	SURESTE	5	9
18,000	ESTE	5	9
24,000	VARIABLE	5	9
30,000	NORESTE	5 - 10	9 - 18
ÁREA DEL VOLCÁN NEVADO DEL HUILA			
Cielo entre parcialmente cubierto y cubierto con lloviznas a diferentes horas.			
El Servicio Geológico Colombiano reporta en nivel <b>AMARILLO (III): CAMBIOS EN EL COMPORTAMIENTO DE LA ACTIVIDAD VOLCÁNICA</b> . Lat:2.92 Lon:-76.05			
ELEVACIÓN (pies)	DIRECCIÓN	VELOCIDAD	
		NUDOS	Km/h
10,000	SURESTE	5	9
18,000	ESTE	5 - 10	9 - 18
24,000	NORESTE	5	9
30,000	NORESTE	5	9
ÁREA DEL VOLCÁN GALERAS			
Cielo parcialmente nublado con tiempo seco en el día, durante la noche se estiman precipitaciones ligeras.			
El Servicio Geológico Colombiano reporta en nivel <b>AMARILLO (III): CAMBIOS EN EL COMPORTAMIENTO DE LA ACTIVIDAD VOLCÁNICA</b> . Lat: 1.55 Lon: -77.37			
ELEVACIÓN (pies)	DIRECCIÓN	VELOCIDAD	
		NUDOS	Km/h
10,000	ESTE	5 - 10	9 - 18
18,000	SUROESTE	10	18 - 27
24,000	SUROESTE	10 - 15	18 - 27
30,000	SUROESTE	20	36
ÁREA DEL VOLCÁN NEVADO DEL RUIZ			
Nubosidad densa con lluvias ligeras e intermitentes.			
El Servicio Geológico Colombiano reporta en nivel <b>AMARILLO (III): CAMBIOS EN EL COMPORTAMIENTO DE LA ACTIVIDAD VOLCÁNICA</b> . Lat: 4.89 Lon: -75.32			
ELEVACIÓN (pies)	DIRECCIÓN	VELOCIDAD	
		NUDOS	Km/h
10,000	SURESTE	5	9
18,000	NORESTE	5 - 10	9 - 18
24,000	NORESTE	5	9
30,000	NORESTE	5 - 10	9 - 18
ÁREA DEL COMPLEJO VOLCÁNICO CHILES-CERRO NEGRO DE MAYASQUER			
En el área persistirán las condiciones nubosas con precipitaciones a diferentes horas.			
El Servicio Geológico Colombiano reporta en nivel <b>AMARILLO (III): CAMBIOS EN EL COMPORTAMIENTO DE LA ACTIVIDAD VOLCÁNICA</b> . Lat: 0.81 - Lon: 77.93 // Lat: 0.76 Lon: -77.95			
ELEVACIÓN (pies)	DIRECCIÓN	VELOCIDAD	
		NUDOS	Km/h
10,000	SURESTE	5 - 10	9 - 18
18,000	NORESTE	5 - 10	9 - 18
24,000	NORESTE	5 - 10	9 - 18
30,000	NORESTE	5 - 10	9 - 18

### LO MÁS DESTACADO

**ALERTA ROJA. PARA TOMAR ACCIÓN** **ALERTA NARANJA. PARA PREPARARSE** **ALERTA AMARILLA. PARA INFORMARSE**

<b>LLUVIAS</b>	Las precipitaciones más importantes en las últimas 24 horas, se registraron especialmente en sectores de las regiones Caribe, Orinoquia y Andina; el mayor volumen fue registrado en el municipio de Tesalia (Huila) con <b>148.0 mm</b> .
<b>ALERTA ROJA</b>	· Por amenaza alta de deslizamientos de tierra en sectores inestables o de alta pendiente localizados en municipios de Samaná (Caldas) y Barbacoas (Nariño).
<b>ALERTA NARANJA</b>	· Por amenaza moderada de deslizamientos de tierra en sectores inestables o de alta pendiente localizados en algunos municipios de las regiones Andina, Pacífica y Orinoquia. · Por amenaza moderada de incendios en algunos sectores de las regiones Caribe, Andina y Orinoquia.
<b>ALERTA AMARILLA</b>	· Por incremento de niveles en el embalse de Betania · Por dado que se prevén incrementos significativos en los ríos Mocoa y Putumayo · Por pleamar en el Océano Pacífico

Consulte todos los días el pronóstico del tiempo y las alertas hidrometeorológicas vigentes del IDEAM, en un formato de calidad. Alrededor de las 7:30 a. m. está a disposición del público en [www.ideam.gov.co](http://www.ideam.gov.co). Se puede ver también en dispositivos móviles. [AQUÍ](#)

### PRECIPITACIONES

A continuación se relacionan los municipios donde en las últimas 24 horas se registraron precipitaciones iguales o superiores a **30.0 mm**:

DEPARTAMENTO	MUNICIPIO
ANTIOQUIA	Concepción (42,0),
BOLIVAR	San Pablo (26,7),
BOYACA	Campohermoso (27,6),
CAUCA	Rosas (63,9), Guapi (41,0), El Tambo (25,7),
CHOCO	Lloró (52,3),
CORDOBA	Puerto Escondido (60,5), Loricá (30,0),
HUILA	Tesalia (148,0), Paicol (72,0), Hobo (46,0), Gigante (42,0), Rivera (28,0),
META	Cubarral, Puerto Angosturas (106,0), Acacias (72,0), San Juan De Arama (48,0), Cubarral, San Luis de Cubarral (47,0), Mesetas (29,0), San Martin (26,0),
NARIÑO	Mosquera (67,8), Arboleda (36,0),
PUTUMAYO	Puerto Caicedo (49,2),
QUINDIO	Salento (95,0),
TOLIMA	Ataco (50,4), Chaparral (43,8),

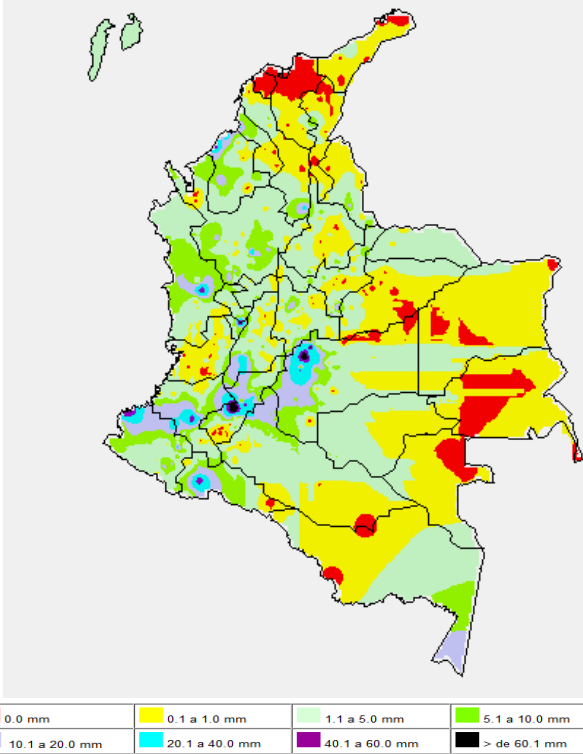
### TEMPERATURAS MÁXIMAS

A continuación se relacionan los municipios donde en las últimas 24 horas se registraron temperaturas iguales o superiores a **35.0°C**:

DEPARTAMENTO	MUNICIPIO
BOLIVAR	María La Baja (36,4),
CESAR	Valledupar (39,1), Agustín Codazzi (35,2),
CUNDINAMARCA	Jerusalén (36,0),
HUILA	Villavieja (35,6), Agrado (35,6), Neiva (35,5),
LA GUAJIRA	Riohacha (Est. 12 Km al sur) (35,4),
VICHADA	Puerto Carreño (35,0),

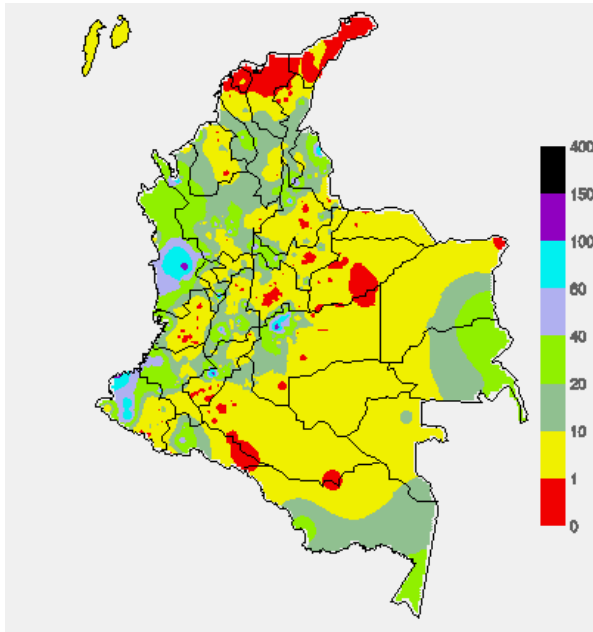
### MAPA DE PRECIPITACIÓN DIARIA

Desde las 7:00 a.m. del sábado 28 hasta las 7:00 a.m. del domingo 29 de noviembre de 2015.



### MAPA DE PRECIPITACIÓN ACUMULADA DE LOS ÚLTIMOS 3 DÍAS

Desde las 7:00 a.m. del jueves 26 hasta las 7:00 a.m. del domingo 29 de noviembre de 2015.



### ESTADO DE LOS EMBALSES

A continuación se relacionan los volúmenes útiles diarios (expresados en porcentaje) de acuerdo con información consultada en la siguiente dirección electrónica de XM: <http://ido.xm.com.co/ido/SitePages/hidrologia.aspx?q=reservas>

ZONA	EMBALSE	VOLUMEN ÚTIL DIARIO (%)
ANTIOQUIA	AMANI	41.23
	MIRAFLORES	74.38
	PEÑOL	72.10
	PLAYAS	91.35
	PORCE II	76.98
	PORCE III	88.96
	PUNCHINÁ	76.81
	RIOGRANDE2	63.27
	SAN LORENZO	84.00
CARIBE	TRONERAS	86.35
	URRÁ I	88.38
CENTRO	AGREGADO BOGOTÁ	54.80
	NEUSA	66.88
	SISGA	83.68
	TOMINÉ	48.62
	BETANIA	95.05
	EL QUIMBO	55.59
	MUÑA	46.29
	PRADO	16.91
	TOPOCORO	61.51
	CHUZA	75.79
	ESMERALDA	72.96
VALLE DEL CAUCA	GUAVIO	81.54
	ALTO ANCHICAYÁ	22.37
VALLE DEL CAUCA	CALIMA 1	23.82
	SALVAJINA	30.98

### PRONÓSTICO METEOROLÓGICO (Domingo 29 y lunes 30 de noviembre de 2015)

REGIÓN	PRONÓSTICO
SABANA DE BOGOTÁ	<b>DOMINGO:</b> Cielo parcialmente cubierto con predominio de tiempo seco hasta entrada la tarde, luego se advierten precipitaciones ligeras en sectores del oriente y sur de la ciudad y norte de la sabana. Temperatura máxima del aire prevista en 20°C. <b>LUNES:</b> En gran parte del área prevalecerán las condiciones secas, salvo en algunas áreas del norte, oriente y sur de la ciudad y de la sabana donde se pronostican lloviznas temprano en la mañana y a mediados de la tarde. La temperatura del aire oscilará entre 10°C y 20°C.
ANDINA	<b>DOMINGO:</b> En la mañana tiempo seco, salvo en áreas de Tolima, Huila y Cauca donde se esperan precipitaciones. Después del mediodía y durante la noche se prevén lluvias en amplios sectores del sur y nororiente antioqueño, sur y occidente de Santander, oriente de Boyacá, Cundinamarca, norte de Tolima, Risaralda, Caldas, Quindío, Cauca y Nariño. Probabilidad de tormentas eléctricas. <b>LUNES:</b> En horas de la mañana, lluvias ligeras en el norte de la región, en sectores de Antioquia, Santander, Norte de Santander y Cundinamarca. En la tarde y noche se estima aumento de nubosidad, con precipitaciones sobre Antioquia, Santanderes, Risaralda, Caldas, norte y oriente de Cundinamarca y occidente de Boyacá, en el resto de la región predominará el tiempo seco.
CARIBE	<b>DOMINGO:</b> En horas de la mañana prevalecerán las condiciones secas con poca nubosidad y elevadas temperaturas del aire, a mediados de la tarde y durante la noche se pronostican lluvias en áreas del sur de Córdoba y Bolívar, norte de Cesar y Magdalena y La Guajira, en algunos casos acompañadas de actividad eléctrica. En la noche se advierten precipitaciones en el Urabá. <b>LUNES:</b> Cielo entre ligera y parcialmente cubierto con predominio de tiempo seco hasta entrada la tarde, luego se estiman precipitaciones de variada intensidad en sectores de La Guajira, Cesar, Magdalena, Urabá y sur de Bolívar, Sucre y Córdoba.
ARCHIPIÉLAGO DE SAN ANDRÉS, PROVIDENCIA Y SANTA CATALINA	<b>DOMINGO:</b> Cielo entre parcialmente nublado y nublado con precipitaciones de variada intensidad a diferentes horas. <b>LUNES:</b> Nubosidad variable con lluvias entre ligeras y moderadas de carácter intermitente.
MAR CARIBE	<b>DOMINGO:</b> En gran parte del área marítima colombiana se prevé tiempo seco con cielo entre despejado y parcialmente nublado, salvo en los extremos oriental y occidental donde se estiman nubes densas con precipitaciones de variada intensidad a diferentes horas, las lluvias de mayor consideración pronosticadas en la tarde y noche, inclusive no se descartan tormentas eléctricas. <b>LUNES:</b> Cielo entre despejado y parcialmente cubierto con condiciones secas, excepto en sectores localizados cerca de la costa central y occidental donde se prevén lluvias en la madrugada, a mediados de la tarde y durante algunas horas de la noche. Posibilidad de actividad eléctrica.

REGIÓN	PRONÓSTICO
PACÍFICA	<b>DOMINGO:</b> En la mañana y hasta entrada a la tarde prevalecerán las condiciones secas, luego se prevén lluvias entre ligeras y moderadas en áreas del centro y oriente de Chocó, Cauca y Nariño. <b>LUNES:</b> Cielo parcialmente cubierto con predominio de tiempo seco, excepto en sectores de Chocó, Valle del Cauca, Cauca y Nariño donde se estiman precipitaciones a mediados de la tarde y durante la noche.
INSULAR PACÍFICO	<b>DOMINGO:</b> En Gorgona y Malpelo se prevén condiciones secas con cielo entre despejado y parcialmente nublado en el día durante la noche no se descartan lluvias ligeras y ocasionales. <b>LUNES:</b> En Malpelo y Gorgona se espera nubosidad variable a lo largo de la jornada con precipitaciones ligeras en la madrugada e inicios de la mañana, luego predominio de tiempo seco.
OCEANO PACÍFICO	<b>DOMINGO:</b> Cielo entre despejado y parcialmente cubierto con tiempo seco hasta entrada la tarde, después se advierten precipitaciones en áreas próximas al litoral chococoano, acompañadas en algunos casos de descargas eléctricas. <b>LUNES:</b> Nubosidad variable con lluvias en la madrugada, a mediados de la tarde y por la noche en sectores del centro y norte del Pacífico nacional, especialmente en cercanías a la costa, en el resto del área oceánica tiempo seco
ORINOQUIA	<b>DOMINGO:</b> En la mañana e inicios de la tarde predominará el tiempo seco con nubosidad variable, luego se pronostican lluvias en el oriente de Vichada y sectores del occidente de Arauca, Casanare y Meta. No se descartan tormentas eléctricas. <b>LUNES:</b> En horas de la mañana se esperan condiciones secas en la región, con excepción de algunos sectores localizados en el occidente de Arauca y Meta donde se esperan algunas precipitaciones. Después del mediodía y por la noche se espera aumento de la nubosidad con lluvias sobre Vichada, Arauca, Meta y algunos sectores del occidente de Casanare.
AMAZÓNICA	<b>DOMINGO:</b> Durante la mañana se estiman precipitaciones de variada intensidad con actividad eléctrica dispersa en sectores de Guainía, oriente de Amazonas y occidente de Caquetá y Putumayo. En la tarde y noche, tendrán a predominar las condiciones lluviosas en la mayor parte de la región con alta posibilidad de tormentas eléctricas. <b>LUNES:</b> Cielo entre parcialmente nublado y nublado con lluvias en gran parte de la región, las precipitaciones de mayor consideración estimadas en horas de la tarde y noche con posibilidad en algunos casos de descargas eléctricas.

## ALERTAS VIGENTES Y PRODUCTOS ADICIONALES

Para mayor información sobre el pronóstico del estado del tiempo, informes técnicos diarios, comunicados especiales, mapas diarios de temperaturas máximas y mínimas e información diaria de precipitación se sugiere consultar los siguientes enlaces:

[MAPA DIARIO DE TEMPERATURA MÁXIMA.](#)  
[MMAPA DIARIO DE TEMPERATURA MÍNIMA.](#)  
[INFORMACIÓN DIARIA DE PRECIPITACIÓN Y TEMPERATURA DE LOS PRINCIPALES AEROPUERTOS DEL PAÍS.](#)  
[MOSAICO MAPAS DE PRECIPITACIÓN DIARIA EN MILÍMETROS.](#)

### REGIÓN CARIBE

#### ALERTA NARANJA: INCENDIOS DE LA COBERTURA VEGETAL

Amenaza alta de ocurrencia de incendios de la cobertura vegetal en zonas de bosques, cultivos y pastos, localizados en los siguientes municipios y sectores aledaños:

DEPARTAMENTO	MUNICIPIOS
ATLÁNTICO	Baranoa, Barranquilla, Campo de La Cruz, Candelaria, Galapa, Juan de Acosta, Luruaco, Malambo, Manatí, Palmar de Varela, Píojó, Polonuevo, Ponedera, Puerto Colombia, Repelón, Sabanagrande, Sabanalarga, Santa Lucía, Santo Tomás, Soledad, Súan, Tubará y Usiacurí.
BOLÍVAR	Calamar, Córdoba, Santa Catalina, Santa Rosa, Turbaco y Villanueva
CESAR	Agustín Codazzi, Bosconia, Chimichagua, El Copey, La Paz, Manaure Balcón del Cesar, Pueblo Bello, San Diego y Valledupar
CÓRDOBA	Chinú, Ciénaga de Oro, Sahagún, Cereté, Montería, San Bernardo del Viento y San Carlos.
LA GUAJIRA	Albania, Barrancas, Dibulla, Distracción, El Molino, Fonseca, Hato Nuevo, La Jagua del Pilar, Maicao, Manaure, Riohacha, San Juan del Cesar, Uribe, Urumita y Villanueva.
MAGDALENA	Algarrobo, Aracataca, Ariguani (El Difícil), Cerro de San Antonio, Chivolo, Ciénaga, Concordia, El Piñón, El Retén, Fundación, Pedraza, Pivijay, Plato, Puebloviejo, Remolino, Sabanas de San Ángel, Salamina, Santa Marta, Sitionuevo, Zapayán y Zona Bananera

*Especial atención ameritan los Parques Nacionales Naturales Sierra Nevada de Santa Marta, Macuira, Isla de Salamanca y Ciénaga Grande de Santa Marta.*

### REGIÓN ANDINA

#### ALERTA ROJA: DESLIZAMIENTOS DE TIERRA

Amenaza alta a muy alta por deslizamientos de tierra detonados por lluvias, localizados en los siguientes municipios:

DEPARTAMENTO	MUNICIPIOS
CALDAS	Samaná.

#### ALERTA NARANJA: DESLIZAMIENTOS DE TIERRA

Amenaza moderada por deslizamientos de tierra detonados por lluvias, localizados en los siguientes municipios:

DEPARTAMENTO	MUNICIPIOS
HUILA	La Plata, Nataga, Paicol, Tesalia
TOLIMA	Ataco, Chaparral
QUINDIO	Salento y Circasia

#### ALERTA AMARILLA: INCREMENTOS DE NIVELES EN EMBALSE BETANIA.

De acuerdo con el comunicado de EMGESA de ayer 28 de noviembre a las 06:00 a.m., se mantiene la alerta amarilla por incremento en los niveles del embalse de Betania. Según el reporte actualmente el nivel del embalse se encuentra en 560,45 msnm que equivale a 93.73% del porcentaje del volumen útil. El operador sigue realizando monitoreo continuo en las estaciones y recomienda estar alerta a nuevos comunicados ante incrementos en los caudales de ingreso, igualmente informa que como medida preventiva el embalse mantiene las compuertas del vertedero cerradas.

#### ALERTA NARANJA: INCENDIOS DE LA COBERTURA VEGETAL

Amenaza moderada de ocurrencia de incendios de la cobertura vegetal en zonas de bosques, cultivos y pastos, localizados en los siguientes municipios y sectores aledaños:

DEPARTAMENTO	MUNICIPIOS
BOYACA	Cuitiva, Firavitoba, Iza, Siachoque, Sogamoso y Somondoco.
CUNDINAMARCA	Choachí, Fomeque, Guasca, Guatavita, Jerusalén, Chipaque, Cucunubá, Fusagasugá, Lenguaque, Pasca, Puerto Salgar, Silvania, Suesca, Sibaté, Soacha, Une y Ubaque.
NARIÑO	Aratoca, Curití, Barichara, Cabrera, Pinchote, Girón, Jordán, Lebrija, San Gil, Socorro, Tona, Villanueva y Valle de San José.

### REGIÓN PACÍFICA

#### ALERTA ROJA: DESLIZAMIENTOS DE TIERRA

Amenaza alta a muy alta por deslizamientos de tierra detonados por lluvias, localizados en los siguientes municipios:

DEPARTAMENTO	MUNICIPIOS
NARIÑO	Barbacoas.

**ALERTA NARANJA: DESLIZAMIENTOS DE TIERRA**

Amenaza moderada por deslizamientos de tierra detonados por lluvias, localizados en los siguientes municipios:

DEPARTAMENTO	MUNICIPIOS
CAUCA	El Tambo, Guapi, López, La Sierra, La Vega, Páez (Belalcázar), Rosas y Timbiquí.
CHOCO	Alto Baudó (Pie De Pato), Atrato (Yuto), Bagadó, Bajo Baudó (Pizarro), Cértegui, Condoto, El Cantón del San Pablo (Managrú), Istmina, Lloró, Medio Atrato (Beté), Medio Baudó (Boca De Pepé), Medio San Juan (Andagoya), Nóvita, Nuquí, Quibdó, Río Iró (Santa Rita), Río Quito (Paimadó), Tadó y Unión Panamericana (Animas).
NARIÑO	El Charco, Francisco Pizarro (Salahonda), La Tola, Magüí (Payán), Mosquera, Olaya Herrera (Bocas De Satinga), Ricaurte, Roberto Paván (San José) y Tumaco.

**REGIÓN ORINOQUIA****ALERTA ROJA: DESLIZAMIENTOS DE TIERRA**

Amenaza alta a muy alta por deslizamientos de tierra detonados por lluvias, localizados en los siguientes municipios:

DEPARTAMENTO	MUNICIPIOS
META	Cubarral

**ALERTA NARANJA: DESLIZAMIENTOS DE TIERRA**

Amenaza moderada por deslizamientos de tierra detonados por lluvias, localizados en los siguientes municipios:

DEPARTAMENTO	MUNICIPIOS
META	Acacias, El Castillo, Guamal, Lejanías y Villavicencio.

**ALERTA NARANJA: INCENDIOS DE LA COBERTURA VEGETAL**

Amenaza moderada de ocurrencia de incendios de la cobertura vegetal en zonas de bosques, cultivos y pastos, localizados en los siguientes municipios y sectores aledaños:

DEPARTAMENTO	MUNICIPIOS
ARAUCA	Arauca y Cravo Norte.
CASANARE	Aguazul, Maní, Paz de Ariporo, San Luis de Palenque, Tauramena y Trinidad.
META	Cabuyaro y Puerto López.

**REGIÓN AMAZÓNICA****ALERTA AMARILLA: SE PREVÉ ASCENSO SIGNIFICATIVO EN LOS NIVELES DE LOS RÍOS MOCOA Y PUTUMAYO**

Se emite esta alerta debido a que se prevé incrementos significativos en los niveles de los ríos Mocoa y Putumayo, y sus principales afluentes, como producto de las lluvias de carácter fuerte con tormentas eléctricas que se han presentado en la cuenca alta de estos ríos. Igualmente, se pronostica que las lluvias continúen durante las próximas horas, por tal razón, se recomienda a la población ribereña estar atentos al comportamiento del nivel en estos ríos.

**MAR CARIBE****CONDICIONES NORMALES****OCEANO PACIFICO****ALERTA AMARILLA: PLEAMAR**

Hasta el día mañana 30 de noviembre del presente año, se espera una de las pleamares más significativas del mes asociada con la marea astronómica en el océano Pacífico colombiano, se sugiere a habitantes costeros estar atentos a la culminación del fenómeno.

**ALERTA ROJA. PARA TOMAR ACCIÓN** Advierte a los sistemas de prevención y atención de desastres sobre la amenaza que puede ocasionar un fenómeno con efectos adversos sobre la población, el cual requiere la atención inmediata por parte de la población y de los cuerpos de atención y socorro. Se emite una alerta sólo cuando la identificación de un evento extraordinario indique la probabilidad de amenaza inminente y cuando la gravedad del fenómeno implique la movilización de personas y equipos, interrumpiendo el normal desarrollo de sus actividades cotidianas.

**ALERTA NARANJA. PARA PREPARARSE** Indica la presencia de un fenómeno. No implica amenaza inmediata y como tanto es catalogado como un mensaje para informarse y prepararse. El aviso implica vigilancia continua ya que las condiciones son propicias para el desarrollo de un fenómeno, sin que se requiera permanecer alerta.

**ALERTA AMARILLA. PARA INFORMARSE** Es un mensaje oficial por el cual se difunde información. Por lo regular se refiere a eventos observados, reportados o registrados y puede contener algunos elementos de pronóstico a manera de orientación. Por sus características pretéritas y futuras difiere del aviso y de la alerta, y por lo general no está encaminado a alertar sino a informar.

**CONDICIONES NORMALES** Indica que no existe ninguna clase de alerta para la región o zona mencionada.

°C: grados Celsius; m: metros; mm: milímetros; msnm: metros sobre nivel del mar;

Km/h: kilómetros por hora

GOES: Geostationary Operational Environmental Satellites (Satélite Geostacionario Operacional Ambiental).

GOES-13 es el designado GOES-Este, localizado en 75° W sobre el ecuador geográfico.

HLC: hora local colombiana

PNN: Parque Nacional Natural; SFF: Santuario de Fauna y Flora

Omar FRANCO TORRES, Director General  
Christian EUSCÁTEGUI COLLAZOS, Jefe Oficina del Servicio de Pronósticos y Alertas

\*\*\*\*\*

Profesionales de turno:

Daniel USECHE S., Henry ROMERO, Sonia BERMUDEZ, María Inés CUBILLOS  
Y Gloria Lucia ARANGO CASTRO

Correos electrónicos: [servicio@ideam.gov.co](mailto:servicio@ideam.gov.co), [alertas@ideam.gov.co](mailto:alertas@ideam.gov.co)

Calle 25 D # 96B - 70, piso 3. Bogotá, D. C.

Teléfono: 3075625 ext. 1334-1336.

Siganos en: Twitter: @IDEAM Colombia; Facebook: [www.facebook.com/ideam.instituto](http://www.facebook.com/ideam.instituto)  
YouTube: Canal de Instituto IDEAM / [http://www.youtube.com/user/Instituto\\_IDEAM](http://www.youtube.com/user/Instituto_IDEAM)

