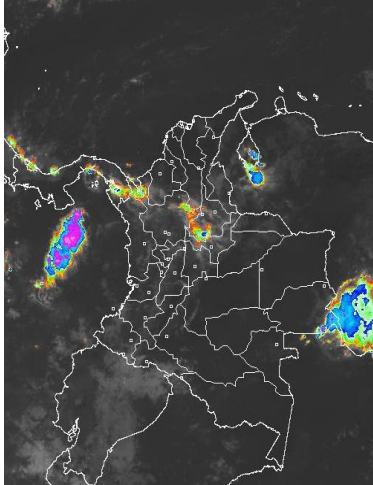


CONDICIONES HIDROMETEOROLÓGICAS ACTUALES

Durante las primeras horas de la jornada, se presentaron lluvias sobre el oriente de Antioquia, sectores de Santander, norte de Boyacá, oriente de Guainía y Golfo de Urabá. Se espera que durante la tarde aumente la nubosidad sobre sectores de las regiones Pacífica y Andina, principalmente, con probabilidad de lluvias sobre sectores de Nariño, Cauca, Valle, Chocó, Antioquia, Risaralda, Caldas, Santander y oriente de Cundinamarca y Boyacá.

IMÁGEN SATELITAL

Imagen GOES - 13 * miércoles 25 de noviembre de 2015 * Hora 8:45 a.m.



PRONÓSTICO CONDICIONES METEOROLÓGICAS

ÁREA DEL VOLCÁN CERRO MACHÍN			
Cielo entre parcialmente nublado y nublado con precipitaciones ligeras e intermitentes durante la jornada.			
El Servicio Geológico Colombiano reporta en nivel AMARILLO (III): CAMBIOS EN EL COMPORTAMIENTO DE LA ACTIVIDAD VOLCÁNICA . Lat:4.80 Lon:-75.62			
ELEVACIÓN (pies)	DIRECCIÓN	VELOCIDAD	
		NUDOS	Km/h
10,000	SURESTE	5	9
18,000	SURESTE	5 - 10	9 - 18
24,000	SUROESTE	10 - 15	18 - 27
30,000	SUROESTE	10 - 20	18 - 36
ÁREA DEL VOLCÁN NEVADO DEL HUILA			
Nubosidad variable con lloviznas en la tarde y noche, luego de una mañana seca.			
El Servicio Geológico Colombiano reporta en nivel AMARILLO (III): CAMBIOS EN EL COMPORTAMIENTO DE LA ACTIVIDAD VOLCÁNICA . Lat:2.92 Lon:-76.05			
ELEVACIÓN (pies)	DIRECCIÓN	VELOCIDAD	
		NUDOS	Km/h
10,000	SURESTE	5	9
18,000	SURESTE	5 - 10	9 - 18
24,000	SUROESTE	5 - 10	9 - 18
30,000	SUROESTE	10 - 20	18 - 36
ÁREA DEL VOLCÁN GALERAS			
En el área se esperan precipitaciones ligeras al atardecer y durante la noche, luego de una mañana seca.			
El Servicio Geológico Colombiano reporta en nivel AMARILLO (III): CAMBIOS EN EL COMPORTAMIENTO DE LA ACTIVIDAD VOLCÁNICA . Lat: 1.55 Lon:-77.37			
ELEVACIÓN (pies)	DIRECCIÓN	VELOCIDAD	
		NUDOS	Km/h
10,000	SURESTE	5 - 10	9 - 18
18,000	SURESTE	10 - 15	18 - 27
24,000	SUROESTE	5 - 10	9 - 18
30,000	SUROESTE	10 - 15	18 - 27
ÁREA DEL VOLCÁN NEVADO DEL RUIZ			
Abundante nubosidad con lluvias entre ligeras y moderadas a diferentes horas.			
El Servicio Geológico Colombiano reporta en nivel AMARILLO (III): CAMBIOS EN EL COMPORTAMIENTO DE LA ACTIVIDAD VOLCÁNICA . Lat: 4.89 Lon:-75.32			
ELEVACIÓN (pies)	DIRECCIÓN	VELOCIDAD	
		NUDOS	Km/h
10,000	SURESTE	5 - 10	9 - 18
18,000	SURESTE	5 - 10	9 - 18
24,000	SUROESTE	10 - 15	18 - 27
30,000	SUROESTE	10 - 20	18 - 36
ÁREA DEL COMPLEJO VOLCÁNICO CHILES-CERRO NEGRO DE MAYASQUER			
En el área persistirán las condiciones nubosas con precipitaciones ligeras e intermitentes.			
El Servicio Geológico Colombiano reporta en nivel AMARILLO (III): CAMBIOS EN EL COMPORTAMIENTO DE LA ACTIVIDAD VOLCÁNICA . Lat: 0.81 -Lon:77.93 /Lat: 0.76 Lon:-77.95			
ELEVACIÓN (pies)	DIRECCIÓN	VELOCIDAD	
		NUDOS	Km/h
10,000	SURESTE	5	9
18,000	SURESTE	5 - 15	9 - 28
24,000	SUROESTE	5 - 10	9 - 18
30,000	SUROESTE	10 - 15	18 - 27

LO MÁS DESTACADO

ALERTA ROJA. PARA TOMAR ACCIÓN **ALERTA NARANJA. PARA PREPARARSE** **ALERTA AMARILLA. PARA INFORMARSE**

LLUVIAS	Las precipitaciones más importantes en las últimas 24 horas fueron registradas en las regiones Pacífica, Amazónica y Orinoquía; el mayor volumen fue registrado en el municipio de: Barbacoas (Nariño) con 134.8 mm.
ALERTA ROJA	· Por amenaza alta de deslizamientos de tierra en sectores inestables o de alta pendiente localizados en municipios de Samaná (Caldas) y Barbacoas (Nariño).
ALERTA NARANJA	· Por amenaza moderada de deslizamientos de tierra en sectores inestables o de alta pendiente localizados en varios municipios de las regiones Andina, Pacífica, Amazónica y Orinoquía. · Por amenaza moderada de incendios en algunos sectores de las regiones Caribe, Andina y Orinoquía.

Consulte todos los días el pronóstico del tiempo y las alertas hidrometeorológicas vigentes del IDEAM, en un formato de calidad. Alrededor de las 7:30 a. m. está a disposición del público en www.ideam.gov.co. Se puede ver también en dispositivos móviles. [AQUÍ](#)

PRECIPITACIONES

A continuación se relacionan los municipios donde en las últimas 24 horas se registraron precipitaciones iguales o superiores a **25.0 mm**:

DEPARTAMENTO	MUNICIPIO
ANTIOQUIA	Betania (37.0), Caramanta (37.0), Medellín (35.0), Caldas (33.0), Belmira (30.0), El Peñol (28.05),
BOLIVAR	San Pablo (59.3).
CALDAS	Samaná (105.0), Manzanares (53.5), Pensilvania (30.0) y Salamina (28.0).
CAUCA	Balboa (48.0) y Santander de Quilichao (34.0).
CHOCO	Lloró (64.0)
CORDOBA	La Apartada (43.0),
CUNDINAMARCA	Útica (82.6), Madrid (47.3) y Chaguani (47.0).
MAGDALENA	Fundación (75.0)
META	Villavicencio (43.0)
NARIÑO	Barbacoas (119.7), Taminango (57.4), Chachagüí (41.8), Francisco Pizarro (36.0), San Bernardo (28.3) y Medio San Juan (27.0).
NORTE DE SANTANDER	Sardinata (28.0).
RISARALDA	Pereira (27.5).
SANTANDER	Charalá (34.0), Albania (28.2) El Guacamayo (27.5).
TOLIMA	Prado (50.5), Espinal (49.2), Saldaña (46.3), Ataco (38.9), Santa Isabel (41.9), Guamo (36.0), Ibagué (34.3), San Antonio (31.3) y Rioblanco (31.0).
VALLE DEL CAUCA	Sevilla (24.4).

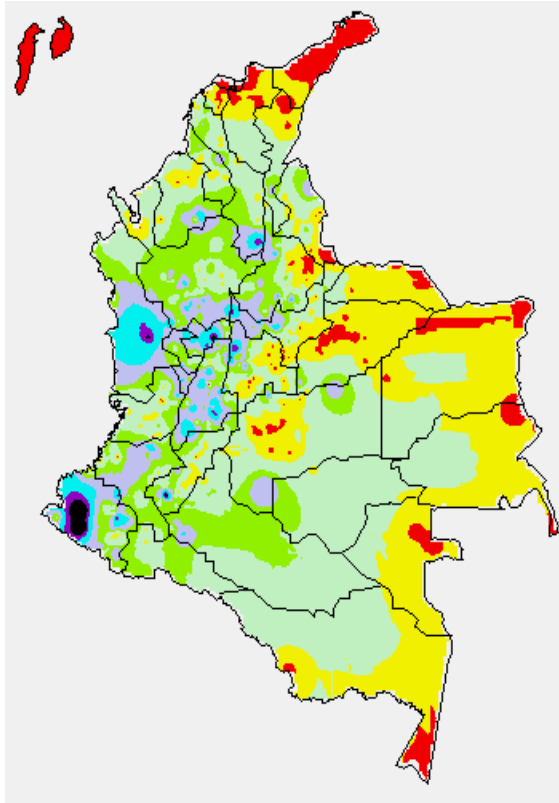
TEMPERATURAS MÁXIMAS

A continuación se relacionan los municipios donde en las últimas 24 horas se registraron temperaturas iguales o superiores a **35.0°C**:

DEPARTAMENTO	MUNICIPIO
ATLANTICO	Manatí (37.6)
BOLIVAR	Zambrano (36.0), María La Baja (35.4), Carmen de Bolívar (35.0).
CUNDINAMARCA	Puerto Salgar (37.1).
LA GUAJIRA	Manaure (37.0), Riohacha (35.4)
TOLIMA	Natagaima (36.8).

MAPA DE PRECIPITACIÓN DIARIA

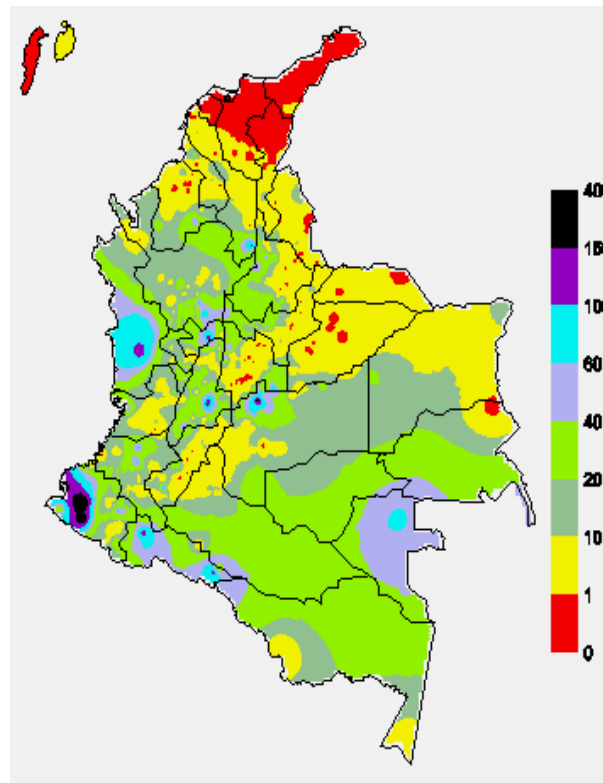
Desde las 7:00 a.m. del martes 24 hasta las 7:00 a.m. del miércoles 25 de noviembre de 2015.



0.0 mm	0.1 a 1.0 mm	1.1 a 5.0 mm	5.1 a 10.0 mm
10.1 a 20.0 mm	20.1 a 40.0 mm	40.1 a 60.0 mm	> de 60.1 mm

MAPA DE PRECIPITACIÓN ACUMULADA DE LOS ÚLTIMOS 3 DÍAS

Desde las 7:00 a.m. del domingo 22 hasta las 7:00 a.m. del miércoles 25 de noviembre de 2015.



ESTADO DE LOS EMBALSES

A continuación se relacionan los volúmenes útiles diarios (expresados en porcentaje) de acuerdo con información consultada en la siguiente dirección electrónica de XM: <http://ido.xm.com.co/ido/SitePages/hidrologia.aspx?q=reservas>

ZONA	EMBALSE	VOLUMEN ÚTIL DIARIO (%)
ANTIOQUIA	AMANI	36.88
	MIRAFLORES	73.68
	PEÑOL	71.22
	PLAYAS	75.57
	PORCE II	78.89
	PORCE III	87.12
	PUNCHINÁ	68.38
	RIOGRANDE2	62.89
	SAN LORENZO	80.71
CARIBE	TRONERAS	72.60
	URRÁ I	88.06
CENTRO	AGREGADO BOGOTÁ	55.17
	NEUSA	67.04
	SISGA	83.88
	TOMINÉ	49.06
	BETANIA	87.39
	EL QUIMBO	56.45
	MUÑA	68.77
	PRADO	15.82
	TOPOCORO	59.28
	CHUZA	78.01
VALLE DEL CAUCA	ESMERALDA	75.62
	GUAVIO	82.38
VALLE DEL CAUCA	ALTO ANCHICAYÁ	41.10
	CALIMA 1	23.67
	SALVAJINA	27.89

PRONÓSTICO METEOROLÓGICO

(Miércoles 25 y jueves 26 de noviembre de 2015)

REGIÓN	PRONÓSTICO
SABANA DE BOGOTÁ	Miércoles: durante la mañana, se prevé cielo seminublado con predominio de tiempo seco. En la tarde se espera persistan las condiciones secas. Sin embargo, se estima un aumento de nubosidad con probables lluvias ligeras sobre el norte y occidente de la ciudad y de la sabana. En la noche predominaría el tiempo seco. La temperatura oscilará entre los 9°C y 21°C. Jueves: en la mañana y hasta las primeras horas de la tarde se estima cielo

	parcialmente cubierto y predominio de tiempo seco. Es probable que se presenten lluvias y/o lloviznas en algunos sectores del oriente y norte de la ciudad y de la sabana en horas de la madrugada y de la tarde. El resto del área con tiempo seco.
ANDINA	Miércoles: en horas de la mañana se prevé cielo entre parcial y mayormente nublado en amplios sectores de la región con lluvias en el nororiente de Antioquia y sectores de Santander y Tolima; lluvias menos intensas sobre el Eje Cafetero y norte de Huila. En el resto de la región condiciones secas. En horas de la tarde se incrementará la nubosidad con precipitaciones de variada intensidad en el sur de Tolima, occidente y sur de Antioquia, norte de Cundinamarca, Santander, Eje Cafetero y de menor intensidad en Boyacá y Huila. En la noche es probable que se intensifiquen en el Eje Cafetero y occidente de Antioquia. Jueves: se estiman las lluvias más fuertes en zonas de Antioquia, Eje Cafetero, Santanderes y en el Macizo colombiano. Precipitaciones de menor intensidad en Norte de Santander, Boyacá y Cundinamarca; se prevé que se presenten desde las primeras horas de la tarde y en la noche. Probabilidad de descargas eléctricas.
CARIBE	Miércoles: en la mañana se espera cielo entre ligera y parcialmente cubierto con tiempo seco. Sin embargo, algunas lluvias se esperan sobre el sur de Bolívar durante las primeras horas del día. En horas de la tarde se estiman lluvias entre ligeras y moderadas, especialmente, en el sur de los departamentos de Bolívar, Córdoba y Sucre. Es probable que en la noche se incrementen en Córdoba y Bolívar, mientras para el resto del área se espera disminución de las lluvias. Jueves: se prevé durante la mañana cielo ligeramente cubierto con probabilidad de lluvias ligeras en Córdoba y sur de Bolívar. En la tarde se activarán las lluvias entre ligeras y moderadas, concentrándose en zonas de Córdoba, sur de Bolívar, Sucre y sur de Cesar; precipitaciones menos intensas en el norte de Cesar y Magdalena. El resto de la región con predominio de tiempo seco.
ARCHIPIÉLAGO DE SAN ANDRÉS, PROVIDENCIA Y SANTA CATALINA	Miércoles: se estima se presente poca nubosidad en las primeras horas del día y hasta inicios de la tarde, luego se incrementará la nubosidad, sin embargo, predominará el tiempo seco. Jueves: durante gran parte de la jornada se estiman condiciones de cielo entre parcial y mayormente nublado, se estiman lluvias de carácter ligeras, en algunas horas de la tarde.

CONTINUACIÓN DEL PRONÓSTICO METEOROLÓGICO

REGIÓN	PRONÓSTICO
MAR CARIBE	Miércoles: en gran parte del área predominarían las condiciones secas con escasa nubosidad. Sin embargo, algunas lluvias se esperan sobre sectores del golfo de Urabá y litoral de Córdoba. Jueves: se prevén lluvias sobre sectores del occidente del mar Caribe colombiano tanto mar adentro como en zonas de litoral. En el resto del área predominaría el tiempo seco.
PACÍFICA	Miércoles: en horas de la mañana se estima cielo parcialmente cubierto con condiciones secas a lo largo de la región. En la tarde y horas de la noche, se prevén lluvias, las de mayor consideración se esperan en Nariño, sur de Chocó, de menor intensidad en sectores de Cauca y Valle. Jueves: se estima que se presenten condiciones de cielo cubierto con lluvias acompañadas de tormentas eléctricas en zonas de Chocó, Cauca, Valle del Cauca y menos intensas en Nariño. Las lluvias más fuertes se esperan para la tarde y noche. Alta probabilidad de tormentas eléctricas.
INSULAR PACÍFICO	Miércoles: a lo largo de la jornada se estima cielo entre parcialmente nublado y nublado, se prevén lluvias ligeras en horas de la tarde tanto en Gorgona como en Malpelo. Jueves: a lo largo de la jornada, cielo nublado con lluvias durante la tarde y noche, especialmente en Gorgona.
OCEANO PACÍFICO	Miércoles: en la mañana se espera cielo seminublado con predominio de tiempo seco en gran parte del área. A mediados de la tarde y en la noche se espera aumento de nubosidad con lluvias en sectores del litoral centro y norte. Jueves: en amplios sectores del centro y norte del Pacífico colombiano se estima cielo mayormente cubierto con lluvias de variada intensidad y actividad eléctrica a diferentes horas.
ORINOQUIA	Miércoles: en la mañana se prevé cielo ligeramente cubierto predominio de tiempo seco. En la tarde se espera incremento de la nubosidad, con lluvias de variada intensidad en sectores del oriente de Vichada, Meta y Piedemonte de Casanare. Se espera que las lluvias mencionadas se extiendan hasta las primeras horas de la noche. Jueves: cielo parcialmente cubierto con lluvias acompañadas en algunos casos por tormentas eléctricas en el sur y oriente de Vichada y de Meta, además en sectores de Casanare y Arauca. Precipitaciones ligeras en cercanías al piedemonte Llanero.
AMAZÓNICA	Miércoles: en la mañana se espera cielo entre ligera y parcialmente cubierto con tiempo seco en gran parte de la región. Sin embargo, algunas lluvias son probables en el oriente de Guainía. A mediados de la tarde y en la noche, son estimadas precipitaciones entre ligeras a moderadas en el piedemonte de Putumayo y sobre sectores de Amazonas, Guainía y Vaupés. Jueves: se estima cielo entre parcialmente y mayormente cubierto con precipitaciones moderadas en Amazonas, amplios sectores de Vaupés y Guainía, de menor intensidad en el occidente de Putumayo y en el piedemonte de Caquetá. No se descarta la posibilidad de actividad eléctrica.

ALERTAS VIGENTES Y PRODUCTOS ADICIONALES

Para mayor información sobre el pronóstico del estado del tiempo, informes técnicos diarios, comunicados especiales, mapas diarios de temperaturas máximas y mínimas e información diaria de precipitación se sugiere consultar los siguientes enlaces:

[MAPA DIARIO DE TEMPERATURA MÁXIMA.](#)
[MMAPA DIARIO DE TEMPERATURA MÍNIMA.](#)
[INFORMACIÓN DIARIA DE PRECIPITACIÓN Y TEMPERATURA DE LOS PRINCIPALES AEROPUERTOS DEL PAÍS.](#)
[MOSAICO MAPAS DE PRECIPITACIÓN DIARIA EN MILIMETROS.](#)

REGIÓN CARIBE

ALERTA NARANJA: INCENDIOS DE LA COBERTURA VEGETAL

Amenaza alta de ocurrencia de incendios de la cobertura vegetal en zonas de bosques, cultivos y pastos, localizados en los siguientes municipios y sectores aledaños:

DEPARTAMENTO	MUNICIPIOS
CÓRDOBA	Moñitos, Puerto Escondido, San Bernardo Del Viento.

Especial atención ameritan los Parques Nacionales Naturales Sierra Nevada de Santa Marta y Ciénaga Grande de Santa Marta.

ALERTA AMARILLA: NIVELES ALTOS EN EL RIO ATRATO

Predominan niveles altos en el río Atrato, monitoreado a la altura de la ciudad de Quibdó. El IDEAM mantiene la recomendación para que pobladores ribereños y autoridades locales de gestión del riesgo tomen las medidas preventivas ante los impactos que dicho aumento se encuentre ocasionando.

REGIÓN ANDINA

ALERTA ROJA: DESLIZAMIENTOS DE TIERRA

Amenaza alta a muy alta por deslizamientos de tierra detonados por lluvias, localizados en los siguientes municipios:

DEPARTAMENTO	MUNICIPIOS
CALDAS	Samaná.

ALERTA NARANJA: DESLIZAMIENTOS DE TIERRA

Amenaza moderada por deslizamientos de tierra detonados por lluvias, localizados en los siguientes municipios:

DEPARTAMENTO	MUNICIPIOS
ANTIOQUIA	Cocorná, San Francisco y San Luis.
BOYACÁ	Campohermoso, Santa María y San Luis de Gaceno.
CALDAS	Marquetalia, Marulanda, Pensilvania, Samaná y Victoria
NORTE DE SANTANDER	Labateca.
TOLIMA	Ibagué.

ALERTA NARANJA: INCENDIOS DE LA COBERTURA VEGETAL

Amenaza alta de ocurrencia de incendios de la cobertura vegetal en zonas de bosques, cultivos y pastos, localizados en los siguientes municipios y sectores aledaños:

DEPARTAMENTO	MUNICIPIOS
CUNDINAMARCA	Fómeque y Soacha.

ALERTA AMARILLA: CRECIENTE SÚBITA DEL RÍO GUALÍ.

Debido a la reactivación de las lluvias en la zona, particularmente las que se presentaron en La Victoria y Pensilvania (Caldas), e igualmente en Mariquita y Ataco (Tolima) se genera la alerta, ante la posibilidad de crecientes súbitas en el río Gualí. Por ésta situación, se recomienda a los usuarios, prestar especial atención a la corriente y estar atentos a la información de las entidades de emergencia en las áreas de influencia y poblaciones ribereñas.

ALERTA AMARILLA: CRECIENTE SÚBITA DEL RÍO NEGRO Y LA QUEBRADA NEGRA.

Fuertes lluvias que se presentan desde anoche, han generado crecientes súbitas en el río Negro, Quebrada Negra y varios de sus afluentes; se previene los pobladores de Úrica (Cundinamarca), estar atentos a incrementos importantes de sus niveles.

REGIÓN PACÍFICA

ALERTA ROJA: DESLIZAMIENTOS DE TIERRA

Amenaza alta a muy alta por deslizamientos de tierra detonados por lluvias, localizados en los siguientes municipios:

DEPARTAMENTO	MUNICIPIOS
NARIÑO	Barbacoas.

ALERTA NARANJA: DESLIZAMIENTOS DE TIERRA

Amenaza moderada por deslizamientos de tierra detonados por lluvias, localizados en los siguientes municipios:

DEPARTAMENTO	MUNICIPIOS
CAUCA	Buenos Aires, El Tambo, Guapi, López, Piamonte, Suárez y Timbiquí.
CHOCO	Alto Baudó (Pie de Pato), Bahía Solano (Mutis), Bajo Baudó (Pizarro), Cértegui, Condoto, El Cantón del San Pablo (Managrú), Istmina, Medio Baudó (Boca de Pepé), Medio San Juan (Andagoya), Nóvita, Río Iró (Santa Rita), Río Quito (Paimadó) y Tadó.
NARIÑO	El Charco, Francisco Pizarro (Salahonda), La Tola, Magüí (Payán), Mosquera, Olaya Herrera (Bocas de Satinga), Ricaurte, Roberto Payán (San José), Santa Bárbara (Iscuandé) y Tumaco.
VALLE DEL CAUCA	Buenaventura

ALERTA AMARILLA: NIVELES ALTOS EN LOS RÍOS PATÍA, TELEMBÍ Y GÜIZA

Se mantienen las condiciones de lluvias a lo largo del litoral Pacífico sur, lo cual hace que se siga presentando un incremento moderado de los niveles; las precipitaciones más fuertes se presentan en el Macizo Colombiano hasta la depresión de la Hoz de Minamá, y desde éste sitio el río Patía ya presenta niveles muy altos; posteriormente al entrar luego en la llanura del Pacífico donde recibe varios de sus afluentes principales, como lo son los ríos Telembí y Guaitara, los cuales también actualmente presentan niveles altos. Como consecuencia de las lluvias persistentes y de gran intensidad en la cuenca media del río Telembí, éste registra niveles altos. Se destacan también los niveles altos en varios de sus afluentes, especialmente de los ríos Guagüí, Piri, Ispí, Guace y Telpí. Se recomienda especial atención a las zonas ribereñas bajas en el sector comprendido entre los municipios de Magüí (Payán), Roberto Payán (San José) y de Barbacoas, en el departamento de Nariño. Se prevé que ésta condición de niveles altos continúe en los próximos días.

ALERTA AMARILLA: INCREMENTO EN EL NIVEL DEL RÍO MIRA

Se emite esta alerta debido a las persistentes lluvias de variada intensidad que se han presentado durante la noche de ayer y madrugada de hoy en sectores del litoral de Nariño, situación que está ocasionando incrementos súbitos en el nivel del río Mira.

REGIÓN ORINOQUIA

ALERTA NARANJA: DESLIZAMIENTOS DE TIERRA

Amenaza moderada por deslizamientos de tierra detonados por lluvias, localizados en los siguientes municipios:

DEPARTAMENTO	MUNICIPIOS
META	Acacias, Cubarral, El Castillo, El Dorado, Guamal y Villavicencio

ALERTA NARANJA: INCENDIOS DE LA COBERTURA VEGETAL

Amenaza alta de ocurrencia de incendios de la cobertura vegetal en zonas de bosques, cultivos y pastos, localizados en los siguientes municipios y sectores aledaños:

DEPARTAMENTO	MUNICIPIOS
CASANARE	Aguazul, Paz De Ariporo, Pore.
META	Cabuyaro.

Especial atención amerita el Parque Nacional Natural de El Cocuy.

REGIÓN AMAZÓNICA

ALERTA NARANJA: DESLIZAMIENTOS DE TIERRA

Amenaza moderada por deslizamientos de tierra detonados por lluvias, localizados en los siguientes municipios:

DEPARTAMENTO	MUNICIPIOS
PUTUMAYO	Mocóa y Villagarzón.

MAR CARIBE

ALERTA AMARILLA: PLEAMAR

Hasta el próximo 26 de noviembre del año en curso, se espera una de las mareas astronómicas más significativas del mes a lo largo del litoral Caribe colombiano, por lo que se recomienda a habitantes costeros estar atentos a la evolución de este fenómeno.

ALERTA AMARILLA: VIENTO Y OLEAJE.

Se estiman que en zonas costeras y en alta mar del mar Caribe se presentaran condiciones de viento fuerte con rachas hasta de 25 nudos (13 m/s) y oleaje entre 2.0 y 3.0 m en alta mar. Por lo anterior se recomienda a pescadores y usuarios de embarcaciones de poco calado consultar con las Capitanías de puerto antes de zarpar en zonas de inminente tempestad.

OCÉANO PACÍFICO

ALERTA AMARILLA: TIEMPO LLUVIOSO

Se estiman que en zonas de alta mar y en cercanía a las zonas costeras de la cuenca del Pacífico colombiano, se presenten lluvias de variada intensidad inclusive con actividad eléctrica. Por lo anterior se recomienda a pescadores y usuarios de embarcaciones de poco calado consultar con las Capitanías de puerto antes de zarpar en zonas de inminente tempestad.

ALERTA AMARILLA: PLEAMAR

Hasta el 30 de noviembre del año en curso, se espera una de las mareas astronómicas más significativas del mes a lo largo del litoral Pacífico colombiano, por lo que se recomienda a habitantes costeros estar atentos a la evolución de este fenómeno.

ALERTA ROJA. PARA TOMAR ACCIÓN Advierte a los sistemas de prevención y atención de desastres sobre la amenaza que puede ocasionar un fenómeno con efectos adversos sobre la población, el cual requiere la atención inmediata por parte de la población y de los cuerpos de atención y socorro. Se emite una alerta sólo cuando la identificación de un evento extraordinario indique la probabilidad de amenaza inminente y cuando la gravedad del fenómeno implique la movilización de personas y equipos, interrumpiendo el normal desarrollo de sus actividades cotidianas.

ALERTA NARANJA. PARA PREPARARSE Indica la presencia de un fenómeno. No implica amenaza inmediata y como tanto es catalogado como un mensaje para informarse y prepararse. El aviso implica vigilancia continua ya que las condiciones son propicias para el desarrollo de un fenómeno, sin que se requiera permanecer alerta.

ALERTA AMARILLA. PARA INFORMARSE Es un mensaje oficial por el cual se difunde información. Por lo regular se refiere a eventos observados, reportados o registrados y puede contener algunos elementos de pronóstico a manera de orientación. Por sus características pretéritas y futuras difiere del aviso y de la alerta, y por lo general no está encaminado a alertar sino a informar.

CONDICIONES NORMALES Indica que no existe ninguna clase de alerta para la región o zona mencionada.

°C: grados Celsius; m: metros; mm: milímetros; msnm: metros sobre nivel del mar; Km/h: kilómetros por hora

GOES: Geostationary Operational Environmental Satellites (Satélite Geostacionario Operacional Ambiental).

GOES-13 es el designado GOES-Este, localizado en 75° W sobre el ecuador geográfico.

HLC: hora local colombiana

PNN: Parque Nacional Natural; SFF: Santuario de Fauna y Flora

Omar FRANCO TORRES, Director General
Christian EUSCÁTEGUI COLLAZOS, Jefe Oficina del Servicio de Pronósticos y Alertas

Profesionales de turno:
Freddy GARRIDO, Viviana CHIVATÁ, Gloria ARANGO, Claudia TORRES, Carlos PINZÓN, Mauricio TORRES
y Alberto PARDO.

Correos electrónicos: servicio@ideam.gov.co, alertas@ideam.gov.co

Calle 25 D # 96B - 70, piso 3. Bogotá, D. C.

Teléfono: 3075625 ext. 1334-1336.

Siganos en: **Twitter:** [@IDEAM Colombia](https://twitter.com/IDEAM_Colombia); **Facebook:** www.facebook.com/ideam.instituto

YouTube: [Canal de Instituto IDEAM / http://www.youtube.com/user/Instituto IDEAM](https://www.youtube.com/user/InstitutoIDEAM)