

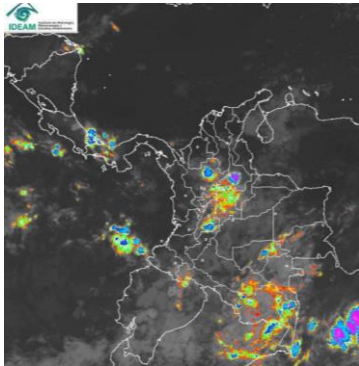
El IDEAM comunica al Sistema Nacional de Gestión del Riesgo (SNGR) y al Sistema Nacional Ambiental (SINA) Bogotá D. C., Lunes 23 de noviembre de 2015  
 Hora de actualización 12:00 m. HLC

## CONDICIONES HIDROMETEOROLÓGICAS ACTUALES

Predominio de tiempo seco en la mayor parte del territorio nacional, excepto en áreas de la Región Amazónica, el oriente antioqueño, departamentos de Santander, Caldas, Boyacá y Cundinamarca, en donde, desde la madrugada han reportado abundante nubosidad con lluvias y tormentas eléctricas dispersas. Se mantiene la ALERTA NARANJA por deslizamientos de tierra en sectores inestables localizados en las regiones Andina, Pacífica y Orinoquia y por incremento del nivel del río Atrato, a la altura de Quibdó (Chocó).

### IMÁGEN SATELITAL

Imagen GOES - 13 \* Lunes 23 de noviembre de 2015 \* Hora 8:15 a.m.



### PRONÓSTICO CONDICIONES METEOROLÓGICAS

ÁREA DEL VOLCÁN CERRO MACHÍN			
Cielo entre parcialmente nublado y nublado con precipitaciones ligeras e intermitentes durante la jornada.			
El Servicio Geológico Colombiano reporta en nivel <b>AMARILLO (III): CAMBIOS EN EL COMPORTAMIENTO DE LA ACTIVIDAD VOLCÁNICA</b> . Lat:4.80 Lon:-75.62			
ELEVACIÓN (pies)	DIRECCIÓN	VELOCIDAD	
		NUDOS	Km/h
10,000	SURESTE	5	9
18,000	SURESTE	5 - 10	9 - 18
24,000	SUROESTE	10 - 15	18 - 27
30,000	SUROESTE	10 - 20	18 - 36
ÁREA DEL VOLCÁN NEVADO DEL HUILA			
Nubosidad variable con lloviznas en la tarde y noche, luego de una mañana seca.			
El Servicio Geológico Colombiano reporta en nivel <b>AMARILLO (III): CAMBIOS EN EL COMPORTAMIENTO DE LA ACTIVIDAD VOLCÁNICA</b> . Lat:2.92 Lon:-76.05			
ELEVACIÓN (pies)	DIRECCIÓN	VELOCIDAD	
		NUDOS	Km/h
10,000	SURESTE	5	9
18,000	SURESTE	5 - 10	9 - 18
24,000	SUROESTE	5 - 10	9 - 18
30,000	SUROESTE	10 - 20	18 - 36
ÁREA DEL VOLCÁN GALERAS			
En el área se esperan precipitaciones ligeras al atardecer y durante la noche, luego de una mañana seca.			
El Servicio Geológico Colombiano reporta en nivel <b>AMARILLO (III): CAMBIOS EN EL COMPORTAMIENTO DE LA ACTIVIDAD VOLCÁNICA</b> . Lat: 1.55 Lon: -77.37			
ELEVACIÓN (pies)	DIRECCIÓN	VELOCIDAD	
		NUDOS	Km/h
10,000	SURESTE	5 - 10	9 - 18
18,000	SURESTE	10 - 15	18 - 27
24,000	SUROESTE	5 - 10	9 - 18
30,000	SUROESTE	10 - 15	18 - 27
ÁREA DEL VOLCÁN NEVADO DEL RUIZ			
Abundante nubosidad con lluvias entre ligeras y moderadas a diferentes horas El Servicio Geológico Colombiano reporta en nivel <b>AMARILLO (III): CAMBIOS EN EL COMPORTAMIENTO DE LA ACTIVIDAD VOLCÁNICA</b> . Lat: 4.89 Lon: -75.32			
ELEVACIÓN (pies)	DIRECCIÓN	VELOCIDAD	
		NUDOS	Km/h
10,000	SURESTE	5 - 10	9 - 18
18,000	SURESTE	5 - 10	9 - 18
24,000	SUROESTE	10 - 15	18 - 27
30,000	SUROESTE	10 - 20	18 - 36
ÁREA DEL COMPLEJO VOLCÁNICO CHILES-CERRO NEGRO DE MAYASQUER			
En el área persistirán las condiciones nubosas con precipitaciones ligeras e intermitentes.			
El Servicio Geológico Colombiano reporta en nivel <b>AMARILLO (III): CAMBIOS EN EL COMPORTAMIENTO DE LA ACTIVIDAD VOLCÁNICA</b> Lat: 0.81 -Lon:77.93 //Lat: 0.76 Lon:-77.95			
ELEVACIÓN (pies)	DIRECCIÓN	VELOCIDAD	
		NUDOS	Km/h
10,000	SURESTE	5	9
18,000	SURESTE	5 - 15	9 - 28
24,000	SUROESTE	5 - 10	9 - 18
30,000	SUROESTE	10 - 15	18 - 27

### LO MÁS DESTACADO

**ALERTA ROJA. PARA TOMAR ACCIÓN** **ALERTA NARANJA. PARA PREPARARSE** **ALERTA AMARILLA. PARA INFORMARSE**

<b>LLUVIAS</b>	Las precipitaciones más importantes en las últimas 24 horas fueron registradas en las regiones Amazónica, Andina y Orinoquia; el mayor volumen fue registrado en el municipio de: <b>Acacias (Meta) con 136.0 mm.</b>
<b>ALERTA NARANJA</b>	<ul style="list-style-type: none"> <li>Por amenaza moderada de deslizamientos de tierra en sectores inestables o de alta pendiente localizados en varios municipios de las regiones Andina, Pacífica y Orinoquia.</li> <li>Por incremento de nivel en el río Atrato, a la altura de Quibdó (Choco)</li> </ul>
<b>ALERTA AMARILLA</b>	<ul style="list-style-type: none"> <li>Por incremento de los niveles en el embalse de Betania</li> </ul>

Consulte todos los días el pronóstico del tiempo y las alertas hidrometeorológicas vigentes del IDEAM, en un formato de calidad. Alrededor de las 7:30 a. m. está a disposición del público en [www.ideam.gov.co](http://www.ideam.gov.co). Se puede ver también en dispositivos móviles. [AQUÍ](#)

### PRECIPITACIONES

A continuación se relacionan los municipios donde en las últimas 24 horas se registraron precipitaciones iguales o superiores a **25.0 mm**:

DEPARTAMENTO	MUNICIPIO
<b>ANTIOQUIA</b>	San Francisco (75,0), Peñol (58,1), Sonsón (37,5), Medellín (25,0), Jericó (25,0),
<b>CALDAS</b>	Samana (56,0), Victoria (35,0),
<b>CUNDINAMARCA</b>	Puerto Salgar (28,0),
<b>META</b>	<b>Acacias (136,0)</b> , Guamal (48,0), Cubarral (42,0), Villavicencio_ Servita (35,0), Villavicencio_ IDEAM (28,3),
<b>NARIÑO</b>	Francisco Pizarro (77,0),
<b>PUTUMAYO</b>	Villagarzón (48,4), Mocoa (35,1), Puerto Leguizamo (33,5), Mocoa_ Acueducto (25,5),
<b>SANTANDER</b>	Bolívar (35,4),
<b>TOLIMA</b>	Saldaña_ Molino Murra (115,0), Guamo (75,4), San Sebastián De Mariquita (61,0), Saldaña_ Jabalcón (50,0),
<b>VAUPES</b>	Mitú_ Automática (38,0), Mitú_ Villa Fátima (26,0),

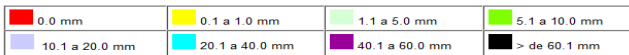
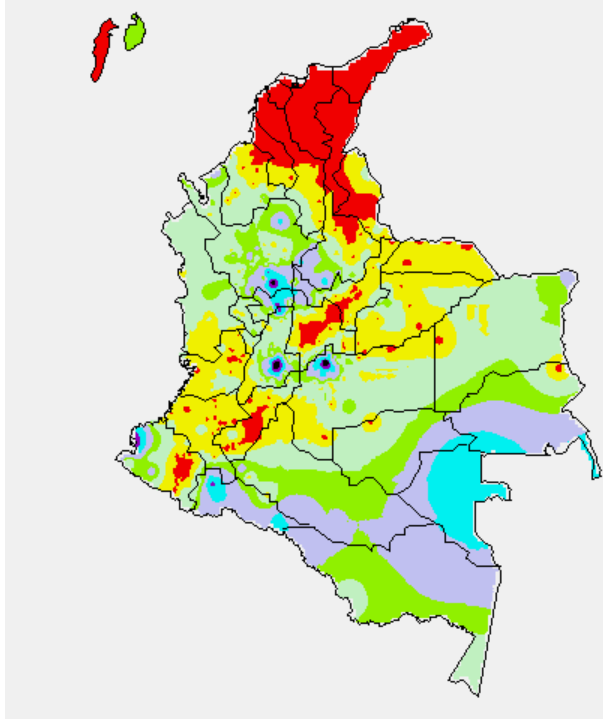
### TEMPERATURAS MÁXIMAS

A continuación se relacionan los municipios donde en las últimas 24 horas se registraron temperaturas iguales o superiores a **35.0°C**:

DEPARTAMENTO	MUNICIPIO
<b>ANTIOQUIA</b>	Valparaiso (Fredonia) (35,2),
<b>ATLANTICO</b>	Repelón (36,0), Manatí (36,0),
<b>BOLIVAR</b>	Zambrano (36,0), El Carmen De Bolivar (35,4), María La Baja (35,4),
<b>CESAR</b>	Valledupar (35,2),
<b>CUNDINAMARCA</b>	Jerusalén (36,2), Puerto Salgar (35,2),
<b>LA GUAJIRA</b>	Manaure (36,8), Riohacha (35,4),
<b>NORTE SANTANDER</b>	Cúcuta (35,8),
<b>SANTANDER</b>	<b>Capitanejo (37,2)</b> ,
<b>SUCRE</b>	Sampúes (36,4),

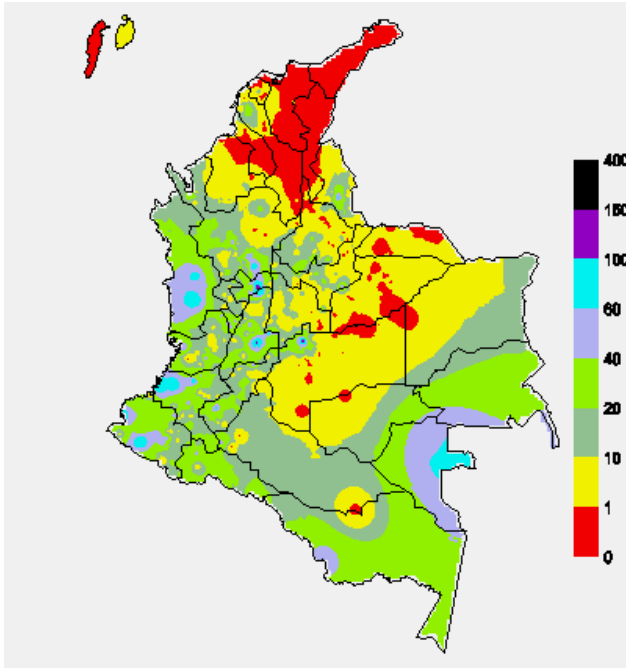
### MAPA DE PRECIPITACIÓN DIARIA

Desde las 7:00 a.m. del domingo 23 hasta las 7:00 a.m. del lunes 23 de noviembre de 2015.



### MAPA DE PRECIPITACIÓN ACUMULADA DE LOS ULTIMOS 3 DÍAS

Desde las 7:00 a.m. del viernes 20 hasta las 7:00 a.m. del lunes 23 de noviembre de 2015.



### ESTADO DE LOS EMBALSES

A continuación se relacionan los volúmenes útiles diarios (expresados en porcentaje) de acuerdo con información consultada en la siguiente dirección electrónica de XM: <http://ido.xm.com.co/ido/SitePages/hidrologia.aspx?q=reservas>

ZONA	EMBALSE	VOLUMEN ÚTIL DIARIO (%)		
ANTIOQUIA	AMANI	32.94		
	MIRAFLORES	73.37		
	PEÑOL	70.02		
	PLAYAS	94.94		
	PORCE II	79.82		
	PORCE III	80.87		
	PUNCHINÁ	71.77		
	RIOGRANDE2	60.66		
	SAN LORENZO	77.82		
CARIBE	TRONERAS	86.00		
	URRÁ I	89.22		
CENTRO	AGREGADO BOGOTÁ	55.33	NEUSA	67.12
			SISGA	84.07
			TOMINÉ	49.22
		BETANIA	90.89	
		EL QUIMBO	56.16	
		MUÑA	87.53	
		PRADO	14.87	
		TOPOCORO	57.29	
		CHUZA	79.03	
		ESMERALDA	75.51	
VALLE DEL CAUCA	GUAVIO	82.77		
	ALTO ANCHICAYÁ	60.12		
	CALIMA 1	23.29		
	SALVAJINA	26.33		

### PRONÓSTICO METEOROLÓGICO ( Lunes 23 y martes 24 de noviembre de 2015)

REGIÓN	PRONÓSTICO
SABANA DE BOGOTÁ	<b>Lunes:</b> Cielo entre parcialmente cubierto y cubierto con predominio de tiempo seco, salvo en algunos sectores del sur y oriente de la ciudad y de la sabana donde se estiman precipitaciones ligeras a mediados de la tarde. La temperatura máxima del aire se acercará a 20°C. <b>Martes:</b> Nubosidad variada con lluvias en horas de la tarde después de una mañana seca con intervalos soleados. En la noche se prevén lluvias ligeras en sectores del suroeste y sur de la ciudad y de la sabana. Temperatura mínima y máxima prevista entre 10°C y 20°C.
ANDINA	<b>Lunes:</b> En la mayor parte de la región se advierte tiempo seco, excepto en sectores del sur y oriente antioqueño, occidente de Santander y Boyacá, norte de Cundinamarca, Tolima y oriente de Caldas y Risaralda donde se advierten nubes densas durante la jornada con precipitaciones a diferentes horas de la mañana, a mediados de la tarde y durante la noche. En áreas de Huila, Valle del Cauca, Cauca y Nariño se prevén lluvias ligeras al final de la tarde y algunas horas de la noche. <b>Martes:</b> En la madrugada y mañana se advierten precipitaciones en el sur de Santander, occidente de Boyacá, Risaralda, Caldas, Quindío, oriente de Antioquia y Huila. En la tarde y parte de la noche se incrementará la nubosidad en la región con lluvias particularmente en Antioquia, Santander, Norte de Santander, Boyacá, Cundinamarca y Huila.
CARIBE	<b>Lunes:</b> En gran parte de la región se estiman condiciones secas con poca nubosidad y posibilidad de elevadas temperaturas del aire, salvo en áreas del sur de Córdoba donde se prevén lluvias, las de mayor consideración al final de la tarde y durante la noche con probabilidad de descargas eléctricas. <b>Martes:</b> En amplios sectores de la región persistirá el tiempo seco, excepto en sectores del sur de Córdoba, Sucre y Bolívar y norte de Cesar y Magdalena donde se esperan precipitaciones de variada intensidad en horas de la tarde y de la noche.
ARCHIPIÉLAGO DE SAN ANDRÉS, PROVIDENCIA Y SANTA CATALINA	<b>Lunes:</b> Cielo entre despejado y parcialmente nublado con tiempo seco en el día; durante la noche se pronostican lluvias ocasionales. <b>Martes:</b> Nubosidad variable con precipitaciones esporádicas en la madrugada, a mediados de la tarde y durante la noche

CONTINUACIÓN DEL PRONÓSTICO METEOROLÓGICO

REGIÓN	PRONÓSTICO
<b>MAR CARIBE</b>	<p><b>Lunes:</b> Cielo entre despejado y parcialmente cubierto con tiempo seco, excepto en el golfo de Urabá donde al atardecer y durante la noche se advierten precipitaciones.</p> <p><b>Martes:</b> En la mayor parte de la zona marítima colombiana prevalecerán las condiciones secas, salvo en zonas aledañas a la costa de Córdoba, Sucre y Urabá donde se advierten lluvias dispersas a mediados de la tarde y por la noche</p>
<b>PACÍFICA</b>	<p><b>Lunes:</b> En la mañana y hasta entrada la tarde se prevé tiempo seco y soleado, excepto en sectores de Nariño donde se pronostican lluvias dispersas. Al finalizar la tarde y durante la noche se estiman precipitaciones con probabilidad en algunos casos de tormentas eléctricas en áreas de Choco y Valle del Cauca.</p> <p><b>Martes:</b> Cielo entre parcialmente cubierto y cubierto con precipitaciones en horas de la madrugada y parte de la mañana en sectores de Valle del Cauca y Nariño. En la tarde y noche las lluvias tenderán a concentrarse en el centro y norte de la región.</p>
<b>INSULAR PACÍFICO</b>	<p><b>Lunes:</b> En Gorgona prevalecerán las condiciones secas durante el día, en horas de la noche se advierten precipitaciones ligeras. En Malpelo por el contrario se advierte tiempo nuboso con lluvias intermitentes, acompañadas en algunos casos de tormentas eléctricas.</p> <p><b>Martes:</b> En Malpelo y Gorgona se prevé condiciones nubosas con lluvias en la madrugada y mañana, en la tarde y noche tenderá a predominar el tiempo seco.</p>
<b>OCEANO PACÍFICO</b>	<p><b>Lunes:</b> En la mayor parte del Pacífico nacional prevalecerán las condiciones secas durante el día, salvo en el sur, incluida el área de Malpelo donde se esperan precipitaciones con actividad eléctrica dispersa. En la noche se prevén lluvias entre ligeras y fuertes enfrente del litoral central.</p> <p><b>Martes:</b> En amplias zonas del océano se pronostica abundante nubosidad con lluvias de variada intensidad, especialmente en la madrugada, mañana y noche. No se descartan tormentas eléctricas.</p>
<b>ORINOQUIA</b>	<p><b>Lunes:</b> Nubosidad variable con precipitaciones a diferentes horas en el occidente de Casanare y Meta y suroccidente de Vichada. Después del mediodía se espera mayor cantidad de nubosidad en la región con lluvias de variada intensidad, acompañadas en algunos casos de tormentas eléctricas.</p> <p><b>Martes:</b> Cielo entre parcialmente nublado y nublado con lluvias en amplios sectores de la región, especialmente en Vichada, Meta y occidente de Casanare y Arauca.</p>
<b>AMAZÓNICA</b>	<p><b>Lunes:</b> Cielo entre parcialmente nublado y nublado con lluvias durante la jornada en varios sectores de Guainía, Vaupés, Amazonas y Putumayo. Después del mediodía y durante la noche se esperan precipitaciones en amplios sectores de la región con posibilidad de descargas eléctricas.</p> <p><b>Martes:</b> En la mayor parte de la región se esperan condiciones nubosas con precipitaciones a diferentes horas en sectores de Amazonas, Vaupés Guaviare y occidente de Putumayo y Caquetá</p>

**ALERTAS VIGENTES Y PRODUCTOS ADICIONALES**

Para mayor información sobre el pronóstico del estado del tiempo, informes técnicos diarios, comunicados especiales, mapas diarios de temperaturas máximas y mínimas e información diaria de precipitación se sugiere consultar los siguientes enlaces:

- [MAPA DIARIO DE TEMPERATURA MÁXIMA.](#)
- [MMAPA DIARIO DE TEMPERATURA MÍNIMA.](#)
- [INFORMACIÓN DIARIA DE PRECIPITACIÓN Y TEMPERATURA DE LOS PRINCIPALES AEROPUERTOS DEL PAÍS.](#)
- [MOSAICO MAPAS DE PRECIPITACIÓN DIARIA EN MILÍMETROS.](#)

**REGIÓN CARIBE**

**ALERTA NARANJA: INCREMENTO EN EL NIVEL DEL RIO ATRATO**

Se mantiene este nivel de alerta dado que el nivel del cauce principal del río Atrato, monitoreado a la altura de la ciudad de Quibdó, ha alcanzado valores altos. El IDEAM mantiene la recomendación para que pobladores ribereños y autoridades locales de gestión del riesgo tomen las medidas preventivas ante los impactos que dicho aumento se encuentre ocasionando.

Se destaca que las intensidades de las lluvias durante las últimas 24 han disminuido sobre la cuenca y la pendiente de ascenso del nivel del río ha disminuido durante las últimas horas, siendo probable que durante las siguientes horas reinicie un descenso lento.

**REGIÓN ANDINA**

**ALERTA NARANJA: DESLIZAMIENTOS DE TIERRA**

Amenaza moderada por deslizamientos de tierra detonados por lluvias, localizados en los siguientes municipios:

DEPARTAMENTO	MUNICIPIOS
<b>BOYACÁ</b>	Cocorná, San Francisco, San Luis y Sonsón.
<b>CALDAS</b>	Marquetalia, Pensilvania, Samaná y Victoria
<b>NORTE DE SANTANDER</b>	Chitagá, Toledo.
<b>TOLIMA</b>	San Sebastián de Mariquita

**ALERTA AMARILLA: INCREMENTO EN LOS NIVELES DEL EMBALSE DE BETANIA**

De acuerdo con el comunicado de EMGESA de las 06:00 a.m. del día de ayer 22 de noviembre se mantiene la alerta amarilla por incremento en los niveles del embalse de Betania. Según el reporte el nivel del embalse se encuentra en 560,16 msnm que equivale a 91,37% del porcentaje del volumen útil. El operador recomienda estar alerta a nuevos comunicados ante incrementos en los caudales de ingreso, igualmente informa que como medida preventiva el embalse mantiene las compuertas del vertedero cerradas.

**REGIÓN PACÍFICA**

**ALERTA NARANJA: DESLIZAMIENTOS DE TIERRA**

Amenaza moderada por deslizamientos de tierra detonados por lluvias, localizados en los siguientes municipios:

DEPARTAMENTO	MUNICIPIOS
<b>CAUCA</b>	Tambo, Guapi, López y Timbiquí.
<b>CHOCO</b>	Condoto, Istmina, Medio Baudó (Boca de Pepé), Medio San Juan (Andagoya), Nóvita y Río Iró (Santa Rita).
<b>NARIÑO</b>	Barbacoas, Francisco Pizarro (Salahonda), Magüí (Payán), Mosquera, Olaya Herrera (Bocas de Satinga), Ricaurte, Roberto Payán (San José), Santa Bárbara (Iscuandé) y Tumaco.
<b>VALLE DEL CAUCA</b>	Buenaventura

**REGIÓN ORINOQUIA**

**ALERTA NARANJA: DESLIZAMIENTOS DE TIERRA**

Amenaza moderada por deslizamientos de tierra detonados por lluvias, localizados en los siguientes municipios:

DEPARTAMENTO	MUNICIPIOS
<b>META</b>	Acacias, Cubarral, El Castillo, El Dorado, Guamal y Villavicencio

**REGIÓN AMAZÓNICA**

**CONDICIONES NORMALES**

**MAR CARIBE**

**ALERTA AMARILLA: PLEAMAR**

Hasta el próximo 26 de noviembre del año en curso, se espera una de las mareas astronómicas más significativas del mes a lo largo del litoral Caribe colombiano, por lo que se recomienda a habitantes costeros estar atentos a la evolución de este fenómeno

## OCÉANO PÁCIFICO

### CONDICIONES NORMALES

**ALERTA ROJA, PARA TOMAR ACCIÓN** Advierte a los sistemas de prevención y atención de desastres sobre la amenaza que puede ocasionar un fenómeno con efectos adversos sobre la población, el cual requiere la atención inmediata por parte de la población y de los cuerpos de atención y socorro. Se emite una alerta sólo cuando la identificación de un evento extraordinario indique la probabilidad de amenaza inminente y cuando la gravedad del fenómeno implique la movilización de personas y equipos, interrumpiendo el normal desarrollo de sus actividades cotidianas.

**ALERTA NARANJA, PARA PREPARARSE** Indica la presencia de un fenómeno. No implica amenaza inmediata y como tanto es catalogado como un mensaje para informarse y prepararse. El aviso implica vigilancia continua ya que las condiciones son propicias para el desarrollo de un fenómeno, sin que se requiera permanecer alerta.

**ALERTA AMARILLA, PARA INFORMARSE** Es un mensaje oficial por el cual se difunde información. Por lo regular se refiere a eventos observados, reportados o registrados y puede contener algunos elementos de pronóstico a manera de orientación. Por sus características pretéritas y futuras difiere del aviso y de la alerta, y por lo general no está encaminado a alertar sino a informar.

**CONDICIONES NORMALES** Indica que no existe ninguna clase de alerta para la región o zona mencionada.

°C: grados Celsius; m: metros; mm: milímetros; msnm: metros sobre nivel del mar;

Km/h: kilómetros por hora

GOES: Geostationary Operational Environmental Satellites (Satélite Geoestacionario Operacional Ambiental).

GOES-13 es el designado GOES-Este, localizado en 75° W sobre el ecuador geográfico.

HLC: hora local colombiana

PNN: Parque Nacional Natural; SFF: Santuario de Fauna y Flora

Omar FRANCO TORRES, Director General  
Christian EUSCÁTEGUI COLLAZOS, Jefe Oficina del Servicio de Pronósticos y Alertas

\*\*\*\*\*

Profesionales de turno:

Daniel USECHE S., Claudia Yaneth CONTRERAS, Viviana Cecilia CHIVATÁ,  
Sonia Cristina BERMUDEZ, Mauricio TORRES G., y Gloria Lucia ARANGO.

Correos electrónicos: [servicio@ideam.gov.co](mailto:servicio@ideam.gov.co), [alertas@ideam.gov.co](mailto:alertas@ideam.gov.co)

Calle 25 D # 96B - 70, piso 3. Bogotá, D. C.

Teléfono: 3075625 ext. 1334-1336.

Siganos en: **Twitter:** @IDEAM Colombia; **Facebook:** [www.facebook.com/ideam.instituto](http://www.facebook.com/ideam.instituto)

**YouTube:** Canal de Instituto IDEAM / <http://www.youtube.com/user/InstitutoIDEAM>