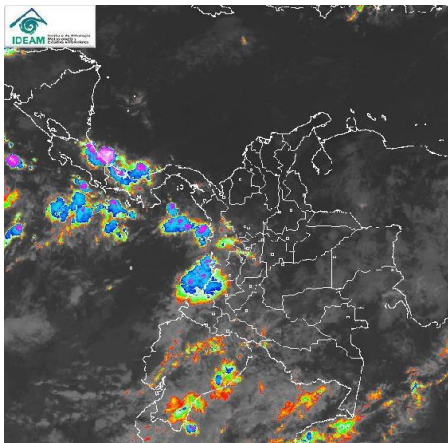


CONDICIONES HIDROMETEOROLÓGICAS ACTUALES

En las últimas 24 horas se han presentado condiciones lluviosas en la región Pacífica, centro y oriente de la Amazonia y sectores localizados de la región andina, especialmente en el occidente de los departamentos de Tolima, Caldas, Quindío, Boyacá, norte y occidente del departamento de Cundinamarca; mientras que en el Caribe y Orinoquia ha predominado el tiempo seco.

IMÁGEN SATELITAL

Imagen GOES - 13 * domingo 22 de noviembre de 2015 * Hora 8:15 a.m.



PRONÓSTICO CONDICIONES METEOROLÓGICAS

ÁREA DEL VOLCÁN CERRO MACHÍN			
Se estima cielo entre parcialmente cubierto y mayormente cubierto a lo largo de la jornada, se estima presencia de lluvias en horas de la tarde.			
El Servicio Geológico Colombiano reporta en nivel AMARILLO (III): CAMBIOS EN EL COMPORTAMIENTO DE LA ACTIVIDAD VOLCÁNICA . Lat:4.80 Lon:-75.62			
ELEVACIÓN (pies)	DIRECCIÓN	VELOCIDAD	
		NUDOS	Km/h
10,000	SURESTE	calma - 5	calma - 9
18,000	NORESTE	calma - 5	calma - 9
24,000	NORESTE	calma - 5	calma - 9
30,000	NOROESTE	10 - 15	18 - 27
ÁREA DEL VOLCÁN NEVADO DEL HUILA			
Predominará el cielo cubierto, se estima que desde inicios de la tarde se presenten lluvias en el sector. El Servicio Geológico Colombiano reporta en nivel AMARILLO (III): CAMBIOS EN EL COMPORTAMIENTO DE LA ACTIVIDAD VOLCÁNICA . Lat:2.92 Lon:-76.05			
ELEVACIÓN (pies)	DIRECCIÓN	VELOCIDAD	
		NUDOS	Km/h
10,000	ESTE	5 - 10	9 - 18
18,000	NORESTE	5 - 10	9 - 18
24,000	NORESTE	5 - 10	9 - 18
30,000	NORESTE	5 - 10	9 - 18
ÁREA DEL VOLCÁN GALERAS			
Cielo entre parcialmente nublado y nublado a lo largo de la jornada, persistirá el tiempo lluvioso. El Servicio Geológico Colombiano reporta en nivel AMARILLO (III): CAMBIOS EN EL COMPORTAMIENTO DE LA ACTIVIDAD VOLCÁNICA . Lat:1.55 Lon:-77.37			
ELEVACIÓN (pies)	DIRECCIÓN	VELOCIDAD	
		NUDOS	Km/h
10,000	SURESTE	5	9
18,000	ESTE	10	18
24,000	NORESTE	10	18
30,000	NORESTE	5	9
ÁREA DEL VOLCÁN NEVADO DEL RUIZ			
Cielo cubierto en el sector, a lo largo de la tarde se esperan lluvias, haciendo que la noche permanezca cubierta. El Servicio Geológico Colombiano reporta en nivel AMARILLO (III): CAMBIOS EN EL COMPORTAMIENTO DE LA ACTIVIDAD VOLCÁNICA . Lat:4.89 Lon:-75.32			
ELEVACIÓN (pies)	DIRECCIÓN	VELOCIDAD	
		NUDOS	Km/h
10,000	SURESTE	calma - 5	calma - 9
18,000	NORESTE	5	9
24,000	NORTE	5	9
30,000	VARIABLE	9	18
ÁREA DEL COMPLEJO VOLCÁNICO CHILES-CERRO NEGRO DE MAYASQUER			
En amplios sectores se pronostica cielo cubierto y lluvias en la jornada. El Servicio Geológico Colombiano reporta en nivel AMARILLO (III): CAMBIOS EN EL COMPORTAMIENTO DE LA ACTIVIDAD VOLCÁNICA . Lat:0.81 -Lon:77.93 //Lat:0.76 Lon:-77.95			
ELEVACIÓN (pies)	DIRECCIÓN	VELOCIDAD	
		NUDOS	Km/h
10,000	SURESTE	5	9
18,000	SURESTE	5 - 10	9 - 18
24,000	SURESTE	5 - 10	9 - 18
30,000	NORESTE	5 - 10	9 - 18

LO MÁS DESTACADO

ALERTA ROJA. PARA TOMAR ACCIÓN **ALERTA NARANJA. PARA PREPARARSE** **ALERTA AMARILLA. PARA INFORMARSE**

LLUVIAS	Las precipitaciones más importantes en las últimas 24 horas fueron registradas en las regiones Amazónica, Andina y Pacífica; el mayor volumen fue registrado en el municipio de: Timbiquí (Cauca) con 90.0 mm.
ALERTA NARANJA	<ul style="list-style-type: none"> Por amenaza moderada de ocurrencia de incendios de la cobertura vegetal en zonas de bosques, cultivos y pastos, en sectores de la Región Orinoquia (Departamento del Casanare). Por amenaza moderada de deslizamientos de tierra en sectores inestables o de alta pendiente localizados en varios municipios de las regiones Andina, Pacífica y Orinoquia.

Consulte todos los días el pronóstico del tiempo y las alertas hidrometeorológicas vigentes del IDEAM, en un formato de calidad. Alrededor de las 7:30 a. m. está a disposición del público en www.ideam.gov.co. Se puede ver también en dispositivos móviles: [AQUÍ](#)

PRECIPITACIONES

A continuación se relacionan los municipios donde en las últimas 24 horas se registraron precipitaciones iguales o superiores a **25.0 mm**:

DEPARTAMENTO	MUNICIPIO
AMAZONAS	El Encanto (42,0), Leticia (26,2),
ANTIOQUIA	Carepa (42,7), Pueblorrico (25,0),
BOYACA	Pajarito (29,3), Arcabuco (27,4),
CALDAS	Samana (55,0), Manzanaras (41,3),
CAUCA	Timbiquí (90,0), López de Micay (78,0), Guapi (61,0), Suarez (55,6), Bolívar (25,8),
CHOCO	Medio San Juan (59,0), Istmina (46,0), Condoto (34,0), San José Del Palmar (28,2),
NARIÑO	Samaniego (53,4), Linares (49,2), Barbacoas (48,5), El Peñol (44,7), Consacá (31,6), Policarpa (30,0), Sandoná (28,0), Samaniego (26,8),
QUINDIO	Armenia (La Tebaida) (47,6), Calarcá (42,5), Armenia (25,0),
TOLIMA	Carmen De Apicalá (55,0), Ibagué - Perales Hato Opia (31,1), Ibagué Cruz Roja (25,0),
VALLE DEL CAUCA	Cali (Palmira) (66,1), Buenaventura (35,2), Guacarí (32,0), Candelaria (27,0),
VAUPES	Mitú (41,0)

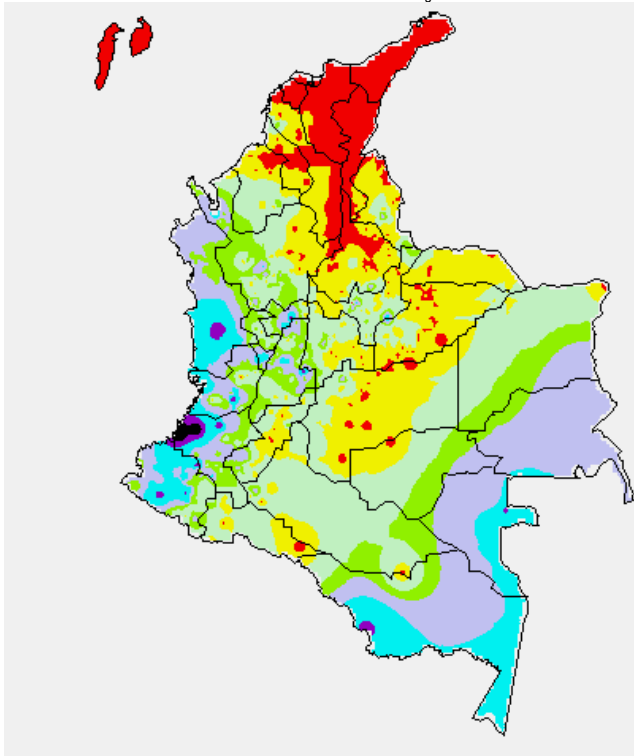
TEMPERATURAS MÁXIMAS

A continuación se relacionan los municipios donde en las últimas 24 horas se registraron temperaturas iguales o superiores a **35.0°C**:

DEPARTAMENTO	MUNICIPIO
ANTIOQUIA	Valparaiso (Fredonia) (36,6),
ATLANTICO	Manatí (37,2),
BOLIVAR	Zambrano (35,8),
CUNDINAMARCA	Jerusalén (35,4),
TOLIMA	Saldaña (35,0),

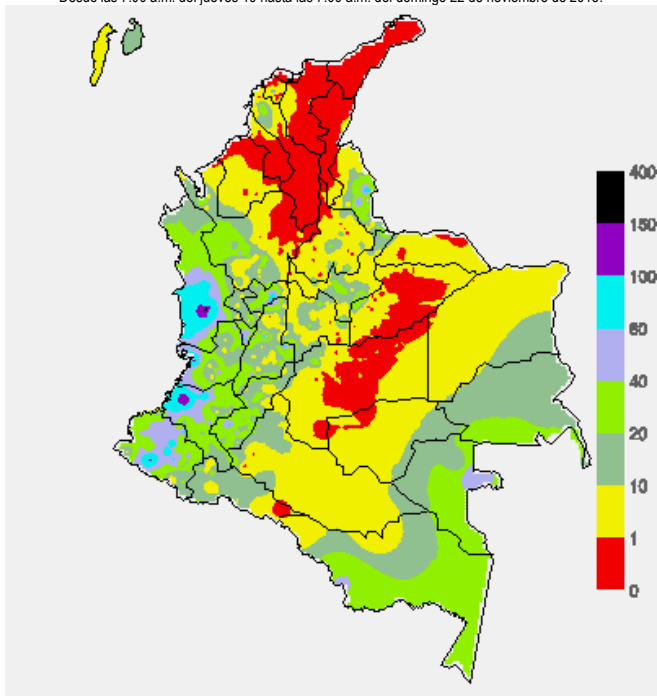
MAPA DE PRECIPITACIÓN DIARIA

Desde las 7:00 a.m. del sábado 21 hasta las 7:00 a.m. del domingo 22 de noviembre de 2015.



MAPA DE PRECIPITACIÓN ACUMULADA DE LOS ÚLTIMOS 3 DÍAS

Desde las 7:00 a.m. del jueves 19 hasta las 7:00 a.m. del domingo 22 de noviembre de 2015.



ESTADO DE LOS EMBALSES

A continuación se relacionan los volúmenes útiles diarios (expresados en porcentaje) de acuerdo con información consultada en la siguiente dirección electrónica de XM: <http://ido.xm.com.co/ido/SitePages/hidrologia.aspx?q=reservas>

ZONA	EMBALSE	VOLUMEN ÚTIL DIARIO (%)
ANTIOQUIA	AMANI	32.82
	MIRAFLORES	73.24
	PEÑOL	69.75
	PLAYAS	90.82
	PORCE II	74.30
	PORCE III	89.14
	PUNCHINÁ	55.71
	RIOGRANDE2	59.43
	SAN LORENZO	76.50
CARIBE	TRONERAS	79.69
	URRÁ I	90.60
CENTRO	AGREGADO BOGOTÁ	55.39
	NEUSA	67.12
	SISGA	84.07
	TOMINÉ	49.30
	BETANIA	90.97
	EL QUIMBO	55.96
	MUÑA	91.29
	PRADO	13.72
	TOPOCORO	56.46
	CHUZA	79.55
	ESMERALDA	75.35
GUAVIO	82.96	
VALLE DEL CAUCA	ALTO ANCHICAYÁ	61.27
	CALIMA 1	24.27
	SALVAJINA	25.48

PRONÓSTICO METEOROLÓGICO (Domingo 22 y lunes 23 de noviembre de 2015)

REGIÓN	PRONÓSTICO
SABANA DE BOGOTÁ	Domingo: En horas de la mañana cielo parcialmente nublado con predominio de tiempo seco. Por la tarde, se espera incremento de la nubosidad con probables lluvias algunas de ellas de intensidad fuerte, en diferentes sectores de la ciudad y de la sabana. Se estima una temperatura máxima de 22°C Lunes: Cielo entre parcialmente cubierto y cubierto con predominio de tiempo seco, salvo en algunos sectores del oriente de la ciudad y de la sabana donde se estiman precipitaciones ligeras y dispersas. La temperatura máxima del aire se acercará a 19°C
ANDINA	Domingo: Durante las primeras horas del día se estima cielo parcialmente nublado con lluvias en sectores dispersos de Tolima, Valle del Cauca, Santander y Antioquia, tiempo seco en el resto del área. En la tarde se estima incremento de la nubosidad con lluvias en sectores de Cundinamarca, Risaralda, Caldas, sectores del sur de Antioquia y sectores de Tolima. Lunes: En la mañana, lluvias ligeras en los Santanderes, Cundinamarca y oriente de Antioquia y Boyacá. En la tarde y noche, lluvias de mayor intensidad en sectores de Santander, Norte de Santander y sur de Antioquia. En áreas de Tolima, Boyacá, Risaralda, Cauca y sur de Huila se esperan precipitaciones ligeras y dispersas.
CARIBE	Domingo: En horas de la mañana se espera cielo parcialmente cubierto, intervalos soleados y predominio de tiempo seco. En horas de la tarde e inicio de la noche la nubosidad se incrementará en especial al suroccidente de la región, dejando lluvias en sectores de los departamentos de Córdoba, Sucre y de sur de Bolívar. Lunes: Se pronostican condiciones secas, salvo en el Urabá y en áreas del sur de Córdoba, Sucre y Bolívar donde se prevén lluvias, las de mayor consideración al final de la tarde y durante la noche con probabilidad de descargas eléctricas.
ARCHIPIÉLAGO DE SAN ANDRÉS, PROVIDENCIA Y SANTA CATALINA	Domingo: En horas de la mañana y tarde cielo parcialmente nublado y tiempo seco. Por la noche, moderado incremento de la nubosidad con probables lluvias dispersas a diferentes horas en los alrededores del área del Archipiélago de San Andrés. Lunes: Cielo parcialmente nublado con probabilidad de algunas lloviznas o lluvias ligeras especialmente en horas de la tarde

REGIÓN	PRONÓSTICO
MAR CARIBE	Domingo: Cielo parcialmente nublado con tiempo seco, en gran parte del área marítima; en horas de la tarde y noche, se incrementaría la nubosidad con ocurrencia de precipitaciones de variada intensidad al occidente de mar Caribe nacional y en zonas costeras del golfo de Urabá y Córdoba Lunes: Predominio de tiempo seco en amplias zonas del área, salvo en sectores del occidente de la zonas marítima donde se esperan lluvias de variada intensidad
PACÍFICA	Domingo: Durante las primeras horas se espera presencia de nubosidad, acompañada de lluvias de variada intensidad en el sur de Chocó, costas de Valle del Cauca, Cauca y Nariño. Por la tarde y en horas de la noche se esperan precipitaciones, acompañadas de descargas eléctricas en amplios sectores de Chocó, costas de Valle y de Cauca. Lunes: En Gorgona se prevén nubes densas con precipitaciones con probabilidad en algunos casos de tormentas eléctricas, especialmente en horas de la tarde y de la noche.
INSULAR PACÍFICO	Domingo: En Gorgona son previstas lluvias en la madrugada y parte de la mañana, se activarán nuevamente en la noche. En Malpelo, tiempo seco en la mañana; se advierten precipitaciones de mayor intensidad en la tarde. Lunes: En Gorgona y Malpelo se prevén nubes densas con precipitaciones, inclusive no se descarta actividad eléctrica al finalizar la tarde y en horas de la noche.
OCEANO PACÍFICO	Domingo: A lo largo de la jornada en amplios sectores de la cuenca norte y centro y sur del Pacífico colombiano se estiman precipitaciones, acompañadas incluso de tormentas eléctricas. Lunes: Se estiman precipitaciones en la madrugada y parte de la mañana, especialmente en el centro y sur de la cuenca.
ORINOQUIA	Domingo: Nubosidad parcial en la región con algunos cúmulos de lluvia sobre oriente del Meta, Vichada, oriente de Arauca en la mañana. Por la tarde se estiman precipitaciones dispersas en sectores de Meta, Vichada, Piedemonte de Arauca y sur de Casanare. Lunes: En el día prevalecerán las condiciones secas con cielo entre despejado y parcialmente nublado. Finalizando la tarde se advierten lluvias en Vichada, y de menor intensidad en el piedemonte de Casanare y Meta
AMAZÓNICA	Domingo: Durante la mañana se estima cielo parcialmente nublado con predominio de tiempo seco salvo. En horas de la tarde las lluvias se presentarán en sectores de Guaviare, oriente de Caquetá, Amazonas, Vaupés y Guainía. No se descartan lluvias ligeras o lloviznas hacia el piedemonte de Putumayo. Lunes: Cielo entre parcialmente nublado y nublado con precipitaciones durante la jornada en Guainía, oriente de Vaupés y Amazonas. Al finalizar la tarde y durante la noche se prevén lluvias dispersas en el occidente de los departamentos de Caquetá y Putumayo.

ALERTAS VIGENTES Y PRODUCTOS ADICIONALES

Para mayor información sobre el pronóstico del estado del tiempo, informes técnicos diarios, comunicados especiales, mapas diarios de temperaturas máximas y mínimas e información diaria de precipitación se sugiere consultar los siguientes enlaces:

[MAPA DIARIO DE TEMPERATURA MÁXIMA.](#)
[MMAPA DIARIO DE TEMPERATURA MÍNIMA.](#)
[INFORMACIÓN DIARIA DE PRECIPITACIÓN Y TEMPERATURA DE LOS PRINCIPALES AEROPUERTOS DEL PAÍS.](#)
[MOSAICO MAPAS DE PRECIPITACIÓN DIARIA EN MILÍMETROS.](#)

REGIÓN CARIBE

ALERTA AMARILLA: INCREMENTO EN EL NIVEL DEL RIO ATRATO

Se emite este nivel de alerta dado que desde los últimos días se presentaron lluvias intensas sobre sectores de la cuenca alta del río Atrato las cuales han generado un incremento en el nivel del cauce principal, monitoreado en Quibdó, con valores que oscilan que se encuentran oscilando dentro de la franja de medios a altos.

Aunque los modelos de pronóstico del estado del tiempo muestran una reducción en las intensidades de las lluvias para hoy el IDEAM recomienda a los pobladores ribereños y a las autoridades locales de gestión del riesgo mantener atento seguimiento al comportamiento del nivel dado que es probable que durante las próximas horas el nivel continúe aun ascendiendo consecuencia de las lluvias antecedentes en la cuenca alta.

REGIÓN ANDINA

ALERTA NARANJA: DESLIZAMIENTOS DE TIERRA

Amenaza moderada por deslizamientos de tierra detonados por lluvias, localizados en los siguientes municipios:

DEPARTAMENTO	MUNICIPIOS
BOYACÁ	Cubará.
CALDAS	Samaná
CUNDINAMARCA	Pandi, San Bernardo.
NORTE DE SANTANDER	Chitagá, Toledo.
SANTANDER	Guadalupe.
TOLIMA	Icononzo, Ibagué y Pandi

ALERTA AMARILLA: INCREMENTO EN LOS NIVELES DEL EMBALSE DE BETANIA

De acuerdo con el comunicado de EMGESA de las 06:00 a.m. del día de hoy 22 de noviembre se mantiene la alerta amarilla por incremento en los niveles del embalse de Betania. Según el reporte el nivel del embalse se encuentra en 560,16 msnm que equivale a 91,37% del porcentaje del volumen útil. El operador recomienda estar alerta a nuevos comunicados ante incrementos en los caudales de ingreso, igualmente informa que como medida preventiva el embalse mantiene las compuertas del vertedero cerradas.

REGIÓN PACÍFICA

ALERTA NARANJA: DESLIZAMIENTOS DE TIERRA

Amenaza moderada por deslizamientos de tierra detonados por lluvias, localizados en los siguientes municipios:

DEPARTAMENTO	MUNICIPIOS
CAUCA	Buenos Aires, El Tambo, Guapi, López, Suárez, Timbiquí.
CHOCO	Condoto, Istmina, Medio Baudó, Medio San Juan (Andagoya), Nóvita y Río Iró (Santa Rita).
NARIÑO	Barbacoas, Francisco Pizarro (Salahonda), La Tola, Magüí (Payán), Mosquera, Olaya Herrera (Bocas De Satinga), Roberto Payán (San José), Santa Bárbara (Iscuandé), Tumaco.
VALLE DEL CAUCA	Buenaventura

REGIÓN ORINOQUIA

ALERTA NARANJA: DESLIZAMIENTOS DE TIERRA

Amenaza moderada por deslizamientos de tierra detonados por lluvias, localizados en los siguientes municipios:

DEPARTAMENTO	MUNICIPIOS
META	Cubarral, El Castillo, El Dorado, Guamal.

ALERTA NARANJA: INCENDIOS DE LA COBERTURA VEGETAL

Amenaza moderada de ocurrencia de incendios de la cobertura vegetal en zonas de bosques, cultivos y pastos, localizados en los siguientes municipios y sectores aledaños:

DEPARTAMENTO	MUNICIPIOS
CASANARE	Aguazul, Hato Corozal, Maní, Paz De Aripuro.

REGIÓN AMAZÓNICA

CONDICIONES NORMALES

MAR CARIBE

ALERTA AMARILLA: PLEAMAR

Hasta el próximo 26 de noviembre del año en curso, se espera una de las mareas astronómicas más significativas del mes a lo largo del litoral Caribe colombiano, por lo que se recomienda a habitantes costeros estar atentos a la evolución de este fenómeno

OCÉANO PÁCIFICO

ALERTA AMARILLA: TIEMPO LLUVIOSO

Se estiman que en zonas de alta mar y en cercanía a las zonas costeras del centro y sur de la cuenca del Pacífico colombiano, se presenten lluvias de variada intensidad inclusive con actividad eléctrica. Por lo anterior se recomienda a pescadores y usuarios de embarcaciones de poco calado consultar con las Capitanías de puerto antes de zarpar en zonas de inminente tempestad.

ALERTA ROJA. PARA TOMAR ACCIÓN Advierte a los sistemas de prevención y atención de desastres sobre la amenaza que puede ocasionar un fenómeno con efectos adversos sobre la población, el cual requiere la atención inmediata por parte de la población y de los cuerpos de atención y socorro. Se emite una alerta sólo cuando la identificación de un evento extraordinario indique la probabilidad de amenaza inminente y cuando la gravedad del fenómeno implique la movilización de personas y equipos, interrumpiendo el normal desarrollo de sus actividades cotidianas.

ALERTA NARANJA. PARA PREPARARSE Indica la presencia de un fenómeno. No implica amenaza inmediata y como tanto es catalogado como un mensaje para informarse y prepararse. El aviso implica vigilancia continua ya que las condiciones son propicias para el desarrollo de un fenómeno, sin que se requiera permanecer alerta.

ALERTA AMARILLA. PARA INFORMARSE Es un mensaje oficial por el cual se difunde información. Por lo regular se refiere a eventos observados, reportados o registrados y puede contener algunos elementos de pronóstico a manera de orientación. Por sus características pretéritas y futuras difiere del aviso y de la alerta, y por lo general no está encaminado a alertar sino a informar.

CONDICIONES NORMALES Indica que no existe ninguna clase de alerta para la región o zona mencionada.

°C: grados Celsius; m: metros; mm: milímetros; msnm: metros sobre nivel del mar;

Km/h: kilómetros por hora

GOES: Geostationary Operational Environmental Satellites (Satélite Geoestacionario Operacional Ambiental).

GOES-13 es el designado GOES-Este, localizado en 75° W sobre el ecuador geográfico.

HLC: hora local colombiana

PNN: Parque Nacional Natural; SFF: Santuario de Fauna y Flora

Omar FRANCO TORRES, Director General
Christian EUSCÁTEGUI COLLAZOS, Jefe Oficina del Servicio de Pronósticos y Alertas

Profesionales de turno:

Mirovan SVERKO, Claudia Yaneth CONTRERAS, Viviana Cecilia CHIVATÁ,
María Inés CUBILLOS y Gloria Lucia ARANGO.

Correos electrónicos: servicio@ideam.gov.co, alertas@ideam.gov.co

Calle 25 D # 96B - 70, piso 3. Bogotá, D. C.

Teléfono: 3075625 ext. 1334-1336.

Siganos en: Twitter: @IDEAM Colombia; Facebook: www.facebook.com/ideam.instituto

YouTube: Canal de Instituto IDEAM / http://www.youtube.com/user/Instituto_IDEAM