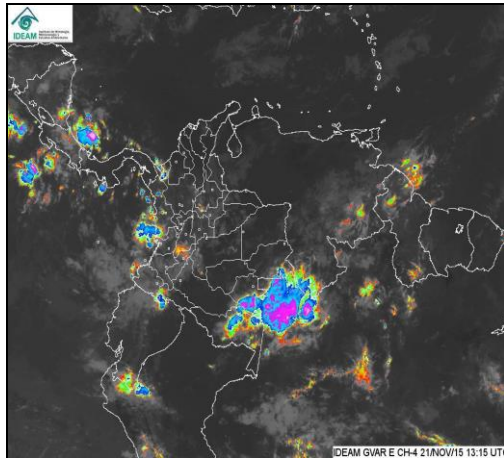


## CONDICIONES HIDROMETEOROLÓGICAS ACTUALES

En las últimas 24 horas, las lluvias se concentraron en sectores del occidente del territorio nacional, de manera particular, a lo largo de la región Pacífica y sobre amplios sectores de la región Andina. En horas de la mañana de hoy se han incrementado las precipitaciones al sur del territorio nacional específicamente en los departamentos de Vaupés, Amazonas y Guainía. Se destacan además las lluvias que se presentaron ayer en la ciudad de Bogotá y la condición aún de inestabilidad atmosférica que se presenta en el centro del país.

## IMÁGEN SATELITAL

Imagen GOES - 13 \* sábado 21 de noviembre de 2015 \* Hora 8:15 a.m.



## PRONÓSTICO CONDICIONES METEOROLÓGICAS

### ÁREA DEL VOLCÁN CERRO MACHIN

Se estima cielo entre parcialmente cubierto y mayormente cubierto a lo largo de la jornada, se estima presencia de lluvias en horas de la tarde.

El Servicio Geológico Colombiano reporta en nivel **AMARILLO (III): CAMBIOS EN EL COMPORTAMIENTO DE LA ACTIVIDAD VOLCÁNICA**. Lat:4.80 Lon:-75.62

ELEVACIÓN (pies)	DIRECCIÓN	VELOCIDAD	
		NUDOS	Km/h
10,000	SURESTE	calma - 5	calma - 9
18,000	NORESTE	calma - 5	calma - 9
24,000	NORESTE	calma - 5	calma - 9
30,000	NOROESTE	10 - 15	18 - 27

### ÁREA DEL VOLCÁN NEVADO DEL HUILA

Predominará el cielo cubierto, se estima que a inicios de la tarde se presenten lluvias en el sector.

El Servicio Geológico Colombiano reporta en nivel **AMARILLO (III): CAMBIOS EN EL COMPORTAMIENTO DE LA ACTIVIDAD VOLCÁNICA**. Lat:2.92 Lon:-76.05

ELEVACIÓN (pies)	DIRECCIÓN	VELOCIDAD	
		NUDOS	Km/h
10,000	ESTE	5 - 10	9 - 18
18,000	NORESTE	5 - 10	9 - 18
24,000	NORESTE	5 - 10	9 - 18
30,000	NORESTE	5 - 10	9 - 18

### ÁREA DEL VOLCÁN GALERAS

Cielo entre parcialmente nublado y nublado a lo largo de la jornada, persistirá el tiempo lluvioso.

El Servicio Geológico Colombiano reporta en nivel **AMARILLO (III): CAMBIOS EN EL COMPORTAMIENTO DE LA ACTIVIDAD VOLCÁNICA**. Lat: 1.55 Lon: -77.37

ELEVACIÓN (pies)	DIRECCIÓN	VELOCIDAD	
		NUDOS	Km/h
10,000	SURESTE	5	9
18,000	ESTE	10	18
24,000	NORESTE	10	18
30,000	NORESTE	5	9

### ÁREA DEL VOLCÁN NEVADO DEL RUIZ

Cielo cubierto en el sector, a lo largo de la tarde se esperan lluvias, haciendo que la noche permanezca cubierta

El Servicio Geológico Colombiano reporta en nivel **AMARILLO (III): CAMBIOS EN EL COMPORTAMIENTO DE LA ACTIVIDAD VOLCÁNICA**. Lat: 4.89 Lon: -75.32

ELEVACIÓN (pies)	DIRECCIÓN	VELOCIDAD	
		NUDOS	Km/h
10,000	SURESTE	calma - 5	calma - 9
18,000	NORESTE	5	9
24,000	NORTE	5	9
30,000	VARIABLE	9	18

### ÁREA DEL COMPLEJO VOLCÁNICO CHILES-CERRO NEGRO DE MAYASQUER

En amplios sectores se pronostica cielo cubierto y lluvias en la jornada.

El Servicio Geológico Colombiano reporta en nivel **AMARILLO (III): CAMBIOS EN EL COMPORTAMIENTO DE LA ACTIVIDAD VOLCÁNICA** Lat: 0.81 -Lon:77.93 //Lat: 0.76 Lon:-77.95

ELEVACIÓN (pies)	DIRECCIÓN	VELOCIDAD	
		NUDOS	Km/h
10,000	SURESTE	5	9
18,000	SURESTE	5 - 10	9 - 18
24,000	SURESTE	5 - 10	9 - 18
30,000	NORESTE	5 - 10	9 - 18

## LO MÁS DESTACADO

**ALERTA ROJA. PARA TOMAR ACCIÓN** **ALERTA NARANJA. PARA PREPARARSE** **ALERTA AMARILLA. PARA INFORMARSE**

<b>LLUVIAS</b>	Las precipitaciones más importantes en las últimas 24 horas fueron registradas en las regiones Pacífica y Andina; el mayor volumen fue registrado en el municipio de: <b>Marquetalia (Caldas) con 79.0 mm.</b>
<b>ALERTA NARANJA</b>	<ul style="list-style-type: none"> <li>Por amenaza moderada de ocurrencia de incendios de la cobertura vegetal en zonas de bosques, cultivos y pastos, en sectores de la Región Andina (Departamento del Huila).</li> <li>Por amenaza moderada de deslizamientos de tierra en sectores inestables o de alta pendiente localizados en varios municipios de las regiones Andina, Pacífica y Orinoquía.</li> </ul>

Consulte todos los días el pronóstico del tiempo y las alertas hidrometeorológicas vigentes del IDEAM, en un formato de calidad. Alrededor de las 7:30 a. m. está a disposición del público en [www.ideam.gov.co](http://www.ideam.gov.co). Se puede ver también en dispositivos móviles. [AQUÍ](#)

## PRECIPITACIONES

A continuación se relacionan los municipios donde en las últimas 24 horas se registraron precipitaciones iguales o superiores a **30.0 mm**:

DEPARTAMENTO	MUNICIPIO
<b>BOLÍVAR</b>	María La Baja (41.0), Arjona (34.5).
<b>BOYACÁ</b>	Santa María (35.0).
<b>CALDAS</b>	<b>Marquetalia (79.0)</b> , Victoria (46.6), Samaná (34.0), Neira (33.0).
<b>CAQUETÁ</b>	San José del Fragua (35.8).
<b>CAUCA</b>	El Tambo (53.5), Santander de Quilichao [Lomitas] (39.7), Santander de Quilichao [Japio] (30.0).
<b>CHOCÓ</b>	Lloró (51.0), Quibdó (39.6), Condoto (35.0).
<b>CUNDINAMARCA</b>	Pandi (51.0).
<b>HUILA</b>	La Plata (58.0), Villavieja (55.5), Agrado (44.0), Neiva (39.5), Agrado (35.0), Isnos (32.0).
<b>NARIÑO</b>	Barbacoas (38.0), Cumbal (33.7), La Llanada (3.6).
<b>NORTE DE SANTANDER</b>	Salazar (62.7), Gramalote (42.0), Cucutilla (30.6).
<b>QUINDÍO</b>	Pijao (36.0).
<b>SANTANDER</b>	Guadalupe (45.2), Albania (34.8).
<b>TOLIMA</b>	San Sebastián de Mariquita (51.0), Ibagué (45.6), Ataco (44.5), Carmen de Apicalá (33.0).
<b>VALLE DEL CAUCA</b>	Cartago (36.0).

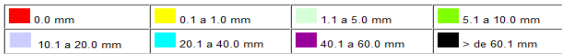
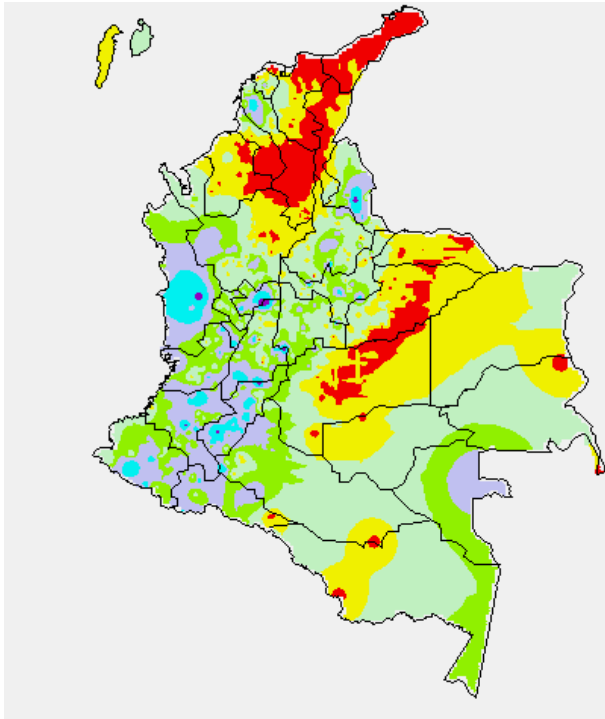
## TEMPERATURAS MÁXIMAS

A continuación se relacionan los municipios donde en las últimas 24 horas se registraron temperaturas iguales o superiores a **35.0°C**:

DEPARTAMENTO	MUNICIPIO
<b>AMAZONAS</b>	Leticia (36.2).
<b>ANTIOQUIA</b>	Valparaiso (Fredonia) (35.2).
<b>ATLÁNTICO</b>	<b>Manatí (36.4)</b> .
<b>CUNDINAMARCA</b>	Jerusalén (35.0).
<b>HUILA</b>	Neiva (35.6), Villavieja (35.4).
<b>LA GUAJIRA</b>	Manaure (36.0), Riohacha (35.1).
<b>TOLIMA</b>	Natagaima (35.4).
<b>VICHADA</b>	Puerto Carreño (35.2).

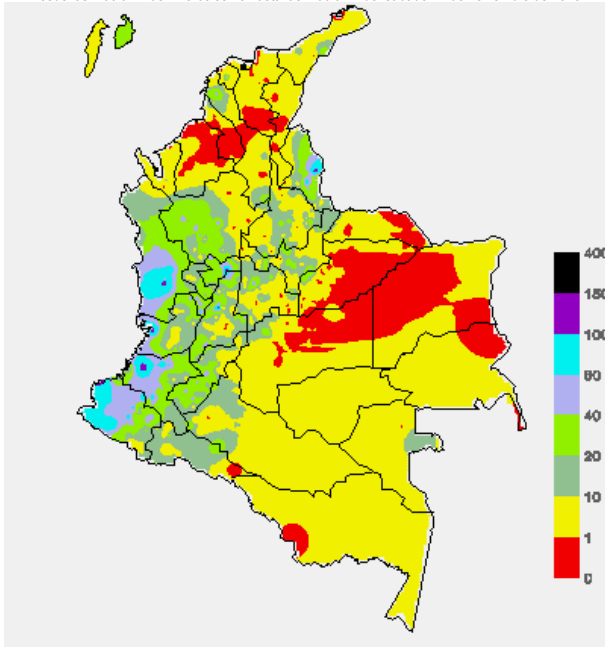
### MAPA DE PRECIPITACIÓN DIARIA

Desde las 7:00 a.m. del viernes 20 hasta las 7:00 a.m. del sábado 21 de noviembre de 2015.



### MAPA DE PRECIPITACIÓN ACUMULADA DE LOS ÚLTIMOS 3 DÍAS

Desde las 7:00 a.m. del miércoles 18 hasta las 7:00 a.m. del sábado 21 de noviembre de 2015.



### ESTADO DE LOS EMBALSES

A continuación se relacionan los volúmenes útiles diarios (expresados en porcentaje) de acuerdo con información consultada en la siguiente dirección electrónica de XM: <http://ido.xm.com.co/ido/SitePages/hidrologia.aspx?q=reservas>

ZONA	EMBALSE	VOLUMEN ÚTIL DIARIO (%)
ANTIOQUIA	AMANI	31.65
	MIRAFLORES	73.11
	PEÑOL	69.83
	PLAYAS	64.19
	PORCE II	83.49
	PORCE III	86.58
	PUNCHINÁ	50.92
	RIOGRANDEZ	57.95
	SAN LORENZO	78.67
TRONERAS		12.42
CARIBE	URRÁ I	92.48
CENTRO	AGREGADO BOGOTÁ	55.42
	NEUSA	67.12
	SISGA	84.07
	TOMINÉ	49.34
	BETANIA	91.53
	EL QUIMBO	55.21
	MUÑA	83.25
	PRADO	12.91
	TOPOCORO	55.54
	CHUZA	80.03
ESMERALDA	74.93	
GUAVIO	83.23	
VALLE DEL CAUCA	ALTO ANCHICAYÁ	68.51
	CALIMA 1	24.04
	SALVAJINA	24.58

### PRONÓSTICO METEOROLÓGICO (Sábado 21 y domingo 22 de noviembre de 2015)

REGIÓN	PRONÓSTICO
SABANA DE BOGOTÁ	<b>Sábado:</b> En la mañana se estiman condiciones de cielo nublado con tiempo seco. En la tarde y noche se prevé cielo seminublado a mayormente nublado favoreciendo la ocurrencia de lluvias en el norte y occidente de la ciudad y de la sabana. Temperatura mínima estimada de 11 °C y máxima de 20°C. <b>Domingo:</b> En la mayor parte del área se esperan condiciones de tiempo seco con cielo parcialmente nublado sin descartar algunas lloviznas o lluvias ligeras en la zona noroccidental de la ciudad y de la Sabana. La temperatura del aire variará entre 9°C y 20°C.
ANDINA	<b>Sábado:</b> En la mañana se prevén lluvias ligeras al occidente de Antioquia, sectores del occidente de Boyacá y de Cundinamarca y sectores del centro de Tolima, sectores de montaña de Huila, Valle, Cauca y Nariño. En la tarde y noche, se pronostican lluvias moderadas, en zonas del oriente de Antioquia, sur y centro de Santander, occidente de Boyacá; lluvias ligeras en el norte y oriente de Cundinamarca, Tolima, Risaralda, Caldas, Quindío y Valle del Cauca. En áreas de Cauca y Nariño se advierten lluvias de menor intensidad. <b>Domingo:</b> En la mayor parte de la región se prevé tiempo seco salvo de algunas zonas de Antioquia y Santander donde se estiman precipitaciones en la madrugada y primeras horas de la mañana y luego a mediados de la tarde y durante la noche. En sectores del oriente y sur de Cundinamarca, Risaralda, Caldas, Valle del Cauca y norte de Nariño se pronostican lluvias de variada intensidad a mediados de la tarde y en la noche. Probabilidad de tormentas eléctricas.
CARIBE	<b>Sábado:</b> En gran parte de la región se pronostica tiempo seco durante la mañana. En la tarde y noche se prevén lluvias al sur de la región en áreas del sur de los departamentos de Córdoba, Sucre, Bolívar y Cesar; no se descartan lloviznas en las estribaciones de la Sierra nevada de Santa Marta. <b>Domingo:</b> Cielo semicubierto con predominio de tiempo seco en gran parte de la región, excepto en áreas del Urabá, sur de Córdoba y Bolívar donde son estimadas lluvias de variada intensidad después del mediodía y durante algunas horas de la noche. En la Sierra Nevada de Santa Marta son posibles lluvias ligeras en la tarde.
ARCHIPIÉLAGO DE SAN ANDRÉS, PROVIDENCIA Y SANTA CATALINA	<b>Sábado:</b> Durante la jornada se pronostican condiciones de cielo parcialmente nublado y con la presencia de algunas lloviznas o lluvias ligeras que se presentarán en horas de la tarde. <b>Domingo:</b> Cielo entre parcialmente cubierto a cubierto con precipitaciones en la jornada.

REGIÓN	PRONÓSTICO
MAR CARIBE	<b>Sábado:</b> En la mayor parte del Caribe nacional prevalecerán las condiciones secas, excepto en el área del archipiélago de San Andrés y Providencia y en algunas zonas localizadas frente al litoral de Córdoba y Urabá donde se advierten precipitaciones en especial durante horas de la mañana y la tarde. <b>Domingo:</b> Cielo parcialmente nublado con tiempo seco, salvo en el occidente de la zona marítima, incluidas el área de San Andrés y golfo de Urabá donde se prevén lluvias en la madrugada, tarde y noche, con actividad eléctrica en algunos casos.
PACÍFICA	<b>Sábado:</b> En la mañana se pronostican condiciones secas, salvo en sectores del litoral de Valle del Cauca, sectores de Chocó donde se estiman lluvias ligeras. En la tarde y noche se prevén precipitaciones en Chocó, Valle del Cauca, norte de Nariño y Cauca. Alta probabilidad de actividad eléctrica. <b>Domingo:</b> A lo largo de la región se prevén lluvias entre ligeras y moderadas, particularmente en zonas de Cauca y Valle del Cauca donde se estiman las precipitaciones con mayor volumen. Posibilidad de tormentas eléctricas.
INSULAR PACÍFICO	<b>Sábado:</b> En Gorgona y Malpelo se prevén nubes densas con precipitaciones, inclusive no se descarta actividad eléctrica al finalizar la tarde y en horas de la noche. <b>Domingo:</b> En Gorgona son previstas lluvias entre ligeras y moderadas en la madrugada, tarde y noche. En Malpelo se advierten precipitaciones con posibilidad de descargas eléctricas en la madrugada e inicios de la mañana y luego en la noche.
OCEANO PACÍFICO	<b>Sábado:</b> Nubosidad variable con tiempo seco, excepto en áreas del centro y norte, incluidas zonas aledañas a la costa y mar adentro donde se prevén lluvias con descargas eléctricas en la madrugada y durante la noche. <b>Domingo:</b> En amplios sectores de la cuenca del Pacífico colombiano se estiman precipitaciones, acompañadas incluso de tormentas eléctricas, las lluvias de mayor consideración pronosticadas en la madrugada y primeras horas de la mañana frente a las costa de Chocó, Valle y Cauca.
ORINOQUIA	<b>Sábado:</b> En el día prevalecerán las condiciones secas con cielo entre despejado y parcialmente nublado, aunque con algunas lloviznas en las primeras horas de la tarde en el piedemonte de Casanare y Meta. En la noche se advierten precipitaciones dispersas en sectores de Vichada, en el resto de la región tiempo seco. <b>Domingo:</b> Cielo entre despejado y parcialmente nublado con tiempo seco, excepto en áreas del oriente de Vichada, y occidente y norte de Meta donde al finalizar la tarde y durante algunas horas de la noche se prevén lluvias de variada intensidad.
AMAZÓNICA	<b>Sábado:</b> Cielo parcialmente cubierto con tiempo seco en la región en horas de la mañana a excepción del oriente de Guainía, Vaupés y Amazonas y el piedemonte de Putumayo y Caquetá donde se advierten lluvias. En la tarde y noche incremento de la nubosidad y las lluvias en Guainía, Vaupés, Guaviare y oriente de Caquetá y amplios sectores del departamento de Amazonas, se estiman lluvias ligeras sobre el Piedemonte. Alta probabilidad de actividad eléctrica en los momentos de lluvia intensa. <b>Domingo:</b> En la mayor parte de la región prevalecerán las condiciones secas en la mañana y probabilidad de lluvias durante la tarde y primeras horas de la tarde en áreas del oriente de los departamentos de Guainía, Vaupés, Amazonas y Guaviare. No se descartan lluvias ligeras o lloviznas hacia el piedemonte de Putumayo.

## ALERTAS VIGENTES Y PRODUCTOS ADICIONALES

Para mayor información sobre el pronóstico del estado del tiempo, informes técnicos diarios, comunicados especiales, mapas diarios de temperaturas máximas y mínimas e información diaria de precipitación se sugiere consultar los siguientes enlaces:

[MAPA DIARIO DE TEMPERATURA MÁXIMA.](#)  
[MMAPA DIARIO DE TEMPERATURA MÍNIMA.](#)  
[INFORMACIÓN DIARIA DE PRECIPITACIÓN Y TEMPERATURA DE LOS PRINCIPALES AEROPUERTOS DEL PAÍS.](#)  
[MOSAICO MAPAS DE PRECIPITACIÓN DIARIA EN MILÍMETROS.](#)

### REGIÓN CARIBE

#### ALERTA AMARILLA: PROBABILIDAD DE INCREMENTO EN EL NIVEL DEL RÍO ZULIA

Se emite este nivel de alerta dado que durante los últimos días se han presentado lluvias intensas en sectores de la cuenca del río Zulia, especialmente en sectores de la cuenca media las cuales se esperan estén generando un incremento en el nivel del cauce principal. Se destaca que durante los últimos meses el nivel del río Zulia había persistido con valores de niveles bajos. El IDEAM recomienda a las autoridades locales de gestión del riesgo y a pobladores especialmente de los municipios de Salazar, San Cayetano y Zulia mantener atento seguimiento al comportamiento de los niveles y tomar las medidas pertinentes ante el impacto que pueda generar dicho aumento.

### REGIÓN ANDINA

#### ALERTA AMARILLA: INCREMENTO EN LOS NIVELES DEL EMBALSE DE BETANIA

De acuerdo con el comunicado de EMGESA de las 06:00 a.m. de hoy 21 de noviembre se mantiene la alerta amarilla por incremento en los niveles del embalse de Betania. Según el reporte el nivel del embalse se encuentra en 560.2 msnm que equivale a 91,8% del porcentaje del volumen útil. El operador recomienda estar alerta a nuevos comunicados ante incrementos en los caudales de ingreso, igualmente informa que como medida preventiva el embalse mantiene las compuertas del vertedero cerradas.

#### ALERTA NARANJA: INCENDIOS DE LA COBERTURA VEGETAL

Amenaza moderada de ocurrencia de incendios de la cobertura vegetal en zonas de bosques, cultivos y pastos, localizados en los siguientes municipios y sectores aledaños:

DEPARTAMENTO	MUNICIPIOS
HUILA	Agrado, Aipe, Baraya, Colombia, Garzón, Gigante, Neiva, Palermo, Tarqui, Tello, Villavieja.

*Especial atención amerita el Parque Nacional Natural Sumapaz.*

#### ALERTA NARANJA: DESLIZAMIENTOS DE TIERRA

Amenaza moderada por deslizamientos de tierra detonados por lluvias, localizados en los siguientes municipios:

DEPARTAMENTO	MUNICIPIOS
BOYACÁ	Cubará.
CALDAS	Manzanares, Marquetalia, Pensilvania, Samaná, Victoria.
CUNDINAMARCA	Pandi, San Bernardo.
NORTE DE SANTANDER	Chitagá, Salazar, Toledo.
SANTANDER	Guadalupe.
TOLIMA	Fresno, Ibagué, Icononzo.

### REGIÓN PACÍFICA

#### ALERTA NARANJA: DESLIZAMIENTOS DE TIERRA

Amenaza moderada por deslizamientos de tierra detonados por lluvias, localizados en los siguientes municipios:

DEPARTAMENTO	MUNICIPIOS
CAUCA	El Tambo, Guapí, López y Timbiquí.
CHOCO	Condoto, Istmina, Medio San Juan (Andagoya), Nóvita y Río Iró (Santa Rita).
NARIÑO	Barbacoas, Francisco Pizarro (Salahonda), La Tola, Magüí (Payán), Mosquera, Olaya Herrera (Bocas De Satinga), Roberto Payán (San José), Santa Bárbara (Iscuandé), Tumaco.

### REGIÓN ORINOQUIA

#### ALERTA NARANJA: DESLIZAMIENTOS DE TIERRA

Amenaza moderada por deslizamientos de tierra detonados por lluvias, localizados en los siguientes municipios:

DEPARTAMENTO	MUNICIPIOS
META	Cubarral, El Castillo, El Dorado, Guamal.

### REGIÓN AMAZÓNICA

#### CONDICIONES NORMALES

### MAR CARIBE

#### ALERTA AMARILLA: PLEAMAR

Hasta el próximo 26 de noviembre del año en curso, se espera una de las mareas astronómicas más significativas del mes a lo largo del litoral Caribe colombiano, por lo que se recomienda a habitantes costeros estar atentos a la evolución de este fenómeno.

### OCÉANO PACÍFICO

#### ALERTA AMARILLA: TIEMPO LLUVIOSO

Se estiman que en zonas de alta mar y en cercanía a las zonas costeras del centro y sur de la cuenca del Pacífico colombiano, se presenten lluvias de variada intensidad inclusive con actividad eléctrica. Por lo anterior se recomienda a pescadores y usuarios de embarcaciones de poco calado consultar con las Capitanías de puerto antes de zarpar en zonas de inminente tempestad.

**ALERTA ROJA. PARA TOMAR ACCIÓN** Advierte a los sistemas de prevención y atención de desastres sobre la amenaza que puede ocasionar un fenómeno con efectos adversos sobre la población, el cual requiere la atención inmediata por parte de la población y de los cuerpos de atención y socorro. Se emite una alerta sólo cuando la identificación de un evento extraordinario indique la probabilidad de amenaza inminente y cuando la gravedad del fenómeno implique la movilización de personas y equipos, interrumpiendo el normal desarrollo de sus actividades cotidianas.

**ALERTA NARANJA. PARA PREPARARSE** Indica la presencia de un fenómeno. No implica amenaza inmediata y como tanto es catalogado como un mensaje para informarse y prepararse. El aviso implica vigilancia continua ya que las condiciones son propicias para el desarrollo de un fenómeno, sin que se requiera permanecer alerta.

**ALERTA AMARILLA. PARA INFORMARSE** Es un mensaje oficial por el cual se difunde información. Por lo regular se refiere a eventos observados, reportados o registrados y puede contener algunos elementos de pronóstico a manera de orientación. Por sus características pretéritas y futuras difiere del aviso y de la alerta, y por lo general no está encaminado a alertar sino a informar.

**CONDICIONES NORMALES** Indica que no existe ninguna clase de alerta para la región o zona mencionada.

°C: grados Celsius; m: metros; mm: milímetros; msnm: metros sobre nivel del mar;

Km/h: kilómetros por hora

GOES: Geostationary Operational Environmental Satellites (Satélite Geoestacionario Operacional Ambiental).

GOES-13 es el designado GOES-Este, localizado en 75° W sobre el ecuador geográfico.

HLC: hora local colombiana

PNN: Parque Nacional Natural; SFF: Santuario de Fauna y Flora

Omar FRANCO TORRES, Director General  
Christian EUSCÁTEGUI COLLAZOS, Jefe Oficina del Servicio de Pronósticos y Alertas

\*\*\*\*\*

Profesionales de turno:

Julie Catherine TOBÓN, Claudia Yaneth CONTRERAS, Viviana Cecilia CHIVATÁ,  
Ruth Nancy LÓPEZ y Juan Sebastián BARRIOS.

Correos electrónicos: [servicio@ideam.gov.co](mailto:servicio@ideam.gov.co), [alertas@ideam.gov.co](mailto:alertas@ideam.gov.co)

Calle 25 D # 96B - 70, piso 3, Bogotá, D. C.

Teléfono: 3075625 ext. 1334-1336.

Siganos en: **Twitter:** @IDEAM Colombia; **Facebook:** [www.facebook.com/ideam.instituto](https://www.facebook.com/ideam.instituto)

**YouTube:** Canal de Instituto IDEAM / <http://www.youtube.com/user/InstitutoIDEAM>