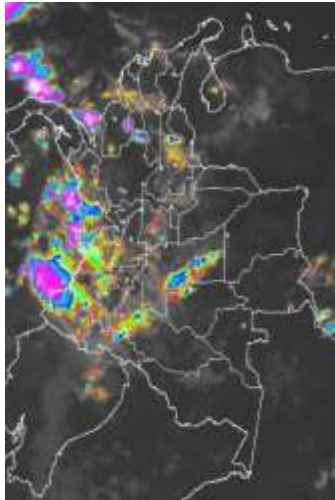


CONDICIONES HIDROMETEOROLÓGICAS ACTUALES

En la mayor parte del territorio colombiano prevalecieron las condiciones secas durante las últimas 24 horas, salvo en el Caribe, incluido el archipiélago de San Andrés y Providencia y amplios sectores de la zona marítima, y oriente de la Orinoquia donde reportaron lluvias, acompañadas en algunos casos de tormentas eléctricas. El pronóstico a nivel nacional para el fin de semana anticipa incremento de la nubosidad y de las precipitaciones, especialmente en horas de las tardes y noches.

IMÁGEN SATELITAL

Imagen GOES - 13 * viernes 13 de noviembre de 2015 * Hora 7:45 a.m.



PRONÓSTICO CONDICIONES METEOROLÓGICAS

ÁREA DEL VOLCÁN CERRO MACHÍN			
Nubosidad variable con tiempo seco hasta entrada la mañana, luego se advierten precipitaciones. El SERVICIO GEOLÓGICO COLOMBIANO reporta en nivel AMARILLO (III) : CAMBIOS EN EL COMPORTAMIENTO DE LA ACTIVIDAD VOLCÁNICA. Lat: 4.80 Lon:-75.62			
ELEVACIÓN (pies)	DIRECCIÓN	VELOCIDAD	
		NUDOS	Km/h
10,000	VARIABLE	5	9
18,000	SURESTE	5	9
24,000	ESTE	5 - 10	9 - 18
30,000	NORESTE	15 - 20	28 - 36
ÁREA DEL VOLCÁN NEVADO DEL HUILA			
En el área persistirán las condiciones nubosas durante la jornada con lluvias a diferentes horas. El SERVICIO GEOLÓGICO COLOMBIANO reporta en nivel AMARILLO (III) : CAMBIOS EN EL COMPORTAMIENTO DE LA ACTIVIDAD VOLCÁNICA. Lat:2.92 Lon:-76.05			
ELEVACIÓN (pies)	DIRECCIÓN	VELOCIDAD	
		NUDOS	Km/h
10,000	VARIABLE	5	9
18,000	ESTE	5	9
24,000	ESTE	5 - 15	9 - 28
30,000	NORESTE	10 - 20	18 - 36
ÁREA DEL VOLCÁN GALERAS			
Cielo entre parcialmente cubierto y cubierto con precipitaciones intermitentes. El SERVICIO GEOLÓGICO COLOMBIANO reporta en nivel AMARILLO (III) : CAMBIOS EN EL COMPORTAMIENTO DE LA ACTIVIDAD VOLCÁNICA. Lat: 1.55 Lon: -77.37			
ELEVACIÓN (pies)	DIRECCIÓN	VELOCIDAD	
		NUDOS	Km/h
10,000	VARIABLE	5	9
18,000	SURESTE	5 - 10	9 - 18
24,000	NORESTE	10 - 15	18 - 28
30,000	NORESTE	10 - 15	18 - 28
ÁREA DEL VOLCÁN NEVADO DEL RUIZ			
En el área se pronostican lluvias después del mediodía y por la noche, luego de una mañana seca con cielo parcialmente nublado. El SERVICIO GEOLÓGICO COLOMBIANO reporta en nivel AMARILLO (III) : CAMBIOS EN EL COMPORTAMIENTO DE LA ACTIVIDAD VOLCÁNICA. Lat: 4.89 Lon: -75.32			
ELEVACIÓN (pies)	DIRECCIÓN	VELOCIDAD	
		NUDOS	Km/h
10,000	VARIABLE	5	9
18,000	SURESTE	5	9
24,000	ESTE	5 - 10	9 - 18
30,000	NORESTE	10 - 20	18 - 36
ÁREA DEL COMPLEJO VOLCÁNICO CHILES - CERRO NEGRO DE MAYASQUER			
Se prevén nubes densas con precipitaciones ligeras a diferentes horas. El SERVICIO GEOLÓGICO COLOMBIANO reporta en nivel AMARILLO (III) : CAMBIOS EN EL COMPORTAMIENTO DE LA ACTIVIDAD VOLCÁNICA. Lat: 0.81 Lon: -77.93 / Lat: 0.76 Lon: -77.95			
ELEVACIÓN (pies)	DIRECCIÓN	VELOCIDAD	
		NUDOS	Km/h
10,000	VARIABLE	5	9
18,000	SURESTE	5 - 10	9 - 18
24,000	ESTE	10 - 15	18 - 28
30,000	NORESTE	10 - 15	18 - 28

LO MÁS DESTACADO

ALERTA ROJA. PARA TOMAR ACCIÓN **ALERTA NARANJA. PARA PREPARARSE** **ALERTA AMARILLA. PARA INFORMARSE**

LLUVIAS	Las precipitaciones más importantes fueron registradas en las regiones Caribe (incluyendo territorios insulares), Andina y Pacífica, lo mismo que en sectores aislados de la Orinoquia; el mayor volumen fue registrado en la Isla de Providencia, con 143.1 mm.
ALERTA NARANJA	<ul style="list-style-type: none"> Por amenaza moderada de deslizamientos de tierra en sectores inestables o de alta pendiente localizados en los departamentos de Antioquia, Boyacá, Caldas, Cundinamarca, Quindío, Risaralda, Santander, Chocó, Cauca, Nariño y Meta. Santander y Norte de Santander. Por amenaza moderada de ocurrencia de incendios de la cobertura vegetal en zonas de bosques, cultivos y pastos, localizados en los departamentos de Córdoba, Sucre, La Guajira y Magdalena. Por tiempo lluvioso en el mar Caribe colombiano.
ALERTA AMARILLA	Incremento moderado de varias corrientes vertientes al Océano Pacífico, debido a la reactivación de las lluvias en la zona. SE destacan los ríos Micay, Telembí, Mira y Patía.

Consulte todos los días el pronóstico del tiempo y las alertas hidrometeorológicas vigentes del IDEAM, en un formato de calidad. Alrededor de las 7:30 a. m. está a disposición del público en www.ideam.gov.co. Se puede ver también en dispositivos móviles. [AQUÍ](#)

PRECIPITACIONES

A continuación se relacionan los municipios donde en las últimas 24 horas se registraron precipitaciones iguales o superiores a **20.0 mm.**:

DEPARTAMENTO	MUNICIPIO
ANTIOQUIA	Vegachí (95.0), Frontino (40.0), Cañasgordas (23.4) y Betania (23.0).
BOYACÁ	Rondón (30.2)
CALDAS	Samaná (33.0), Victoria (27.3) y Marquetalia (23.8).
CAUCA	Guapi (93.5), López de Micay (85.0) y Timbiquí (25.0).
CUNDINAMARCA	Guayabetal (75.0) y Guaduas (43.6).
LA GUAJIRA	Villanueva (32.0).
META	Cubarral (24.0).
NARIÑO	Barbacoas (99.0) y Francisco Pizarro (22.0).
PUTUMAYO	Puerto Caicedo (35.2).
RISARALDA	Santa Rosa de Cabal (30.7).
SAN ANDRES PROVIDENCIA Y SANTA CATALINA	Providencia (143.1).
SANTANDER	Chima (27.0), Puerto Parra (20.0).
TOLIMA	Armero (25.0) y Mariquita (20.0).
VALLE DEL CAUCA	Buenaventura (28.7).
VAUPÉS	Mitú (47.0).

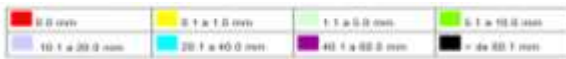
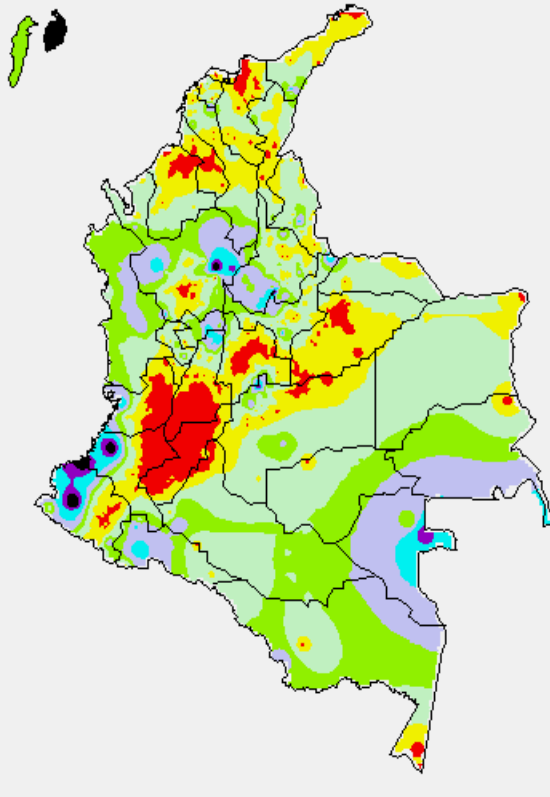
TEMPERATURAS MÁXIMAS

A continuación se relacionan los municipios donde en las últimas 24 horas se registraron temperaturas iguales o superiores a **35.0°C**:

DEPARTAMENTO	MUNICIPIO
BOLIVAR	Carmen de Bolívar (36.0) Zambrano (35.8) y María La Baja (35.2).
CESAR	Valledupar (35.0).
CUNDINAMARCA	Jerusalén (35.4).
HUILA	Villavieja (37.6)
LA GUAJIRA	Manaure (37.0) y Riohacha (36.0).
NORTE DE SANTANDER	Cúcuta (36.0).
SANTANDER	Capitanejo (35.4).
TOLIMA	Natagaima (38.4) , Valle de San Juan (37.0), Saldaña (36.0), Guamo (35.4), Prado (35.4) y Flandes (35.2).

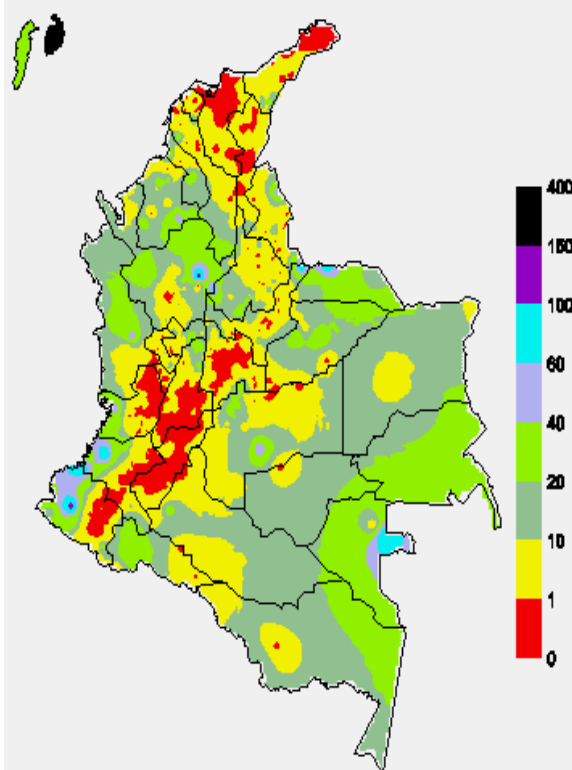
MAPA DE PRECIPITACIÓN DIARIA

Desde las 7:00 a.m. del jueves 12 hasta las 7:00 a.m. del viernes 13 de noviembre de 2015.



MAPA DE PRECIPITACIÓN ACUMULADA DE LOS ÚLTIMOS 3 DÍAS

Desde las 7:00 a.m. del martes 10 hasta las 7:00 a.m. del jueves 12 de noviembre de 2015.



ESTADO DE LOS EMBALSES

A continuación se relacionan los volúmenes útiles diarios (expresados en porcentaje) de acuerdo con información consultada en la siguiente dirección electrónica de XM: <http://ido.xm.com.co/ido/SitePages/hidrologia.aspx?q=reservas>

ZONA	EMBALSE	VOLUMEN ÚTIL DIARIO (%)		
ANTIOQUIA	AMANI	29.52		
	MIRAFLORES	71.73		
	PEÑOL	68.72		
	PLAYAS	66.22		
	PORCE II	78.41		
	PORCE III	88.31		
	PUNCHINÁ	55.03		
	RIOGRANDEZ	55.62		
	SAN LORENZO	80.65		
CARIBE	TRONERAS	76.56		
	URRÁ I	90.84		
CENTRO	AGREGADO BOGOTÁ	56.00	NEUSA	67.35
			SISGA	84.33
			TOMINÉ	50.03
		BETANIA	76.17	
		MUÑA	69.26	
		PRADO	16.43	
		TOPOCORO	47.65	
		CHUZA	82.34	
		ESMERALDA	73.10	
		GUAVIO	83.65	
VALLE DEL CAUCA	ALTO ANCHICAYÁ	26.98		
	CALIMA 1	26.85		
	SALVAJINA	19.88		

PRONÓSTICO METEOROLÓGICO (viernes 13 y sábado 14 de noviembre de 2015)

REGIÓN	PRONÓSTICO
SABANA DE BOGOTÁ	VIERNES: cielo entre parcialmente nublado y nublado con predominio de tiempo seco, excepto en sectores del norte y occidente de la ciudad y de la sabana donde se prevén lloviznas a mediados de la tarde y durante algunas horas de la noche. La temperatura máxima del aire pronosticada en 20°C. SÁBADO: en gran parte del área predominarán las condiciones secas con nubosidad variable, salvo en áreas del noroccidente y suroriente donde se estiman precipitaciones ligeras temprano en la mañana y a mediados de la tarde. Temperatura mínima y máxima del aire prevista entre 9°C y 20°C.
ANDINA	VIERNES: en la mañana se pronostican lluvias de variada intensidad en sectores del noroccidente y oriente antioqueño, Santander, Norte de Santander, occidente de Cundinamarca, oriente de Tolima, sur de Huila, Cauca y Nariño. En horas de la tarde y noche se estima abundante nubosidad en la región con precipitaciones de variada intensidad en áreas de Antioquia, Santander, Norte de Santander, Cundinamarca, occidente y oriente de Boyacá, Risaralda, Caldas, Quindío, Valle del Cauca occidente de Tolima, centro y sur de Huila; Cauca y Nariño, inclusive no se descartan tormentas eléctricas. SÁBADO: cielo parcialmente cubierto con tiempo seco en horas de la mañana, salvo en algunas zonas de Antioquia, Santander y oriente de Cundinamarca y Boyacá donde se advierten precipitaciones dispersas. En la tarde y noche se pronostican lluvias en diferentes sectores de Antioquia, Santander, Norte de Santander, norte de Tolima, Risaralda, Caldas, Quindío, Valle del Cauca, Cauca, Nariño, oriente y sur de Cundinamarca y oriente de Boyacá, las precipitaciones de mayor consideración estimadas en el norte de la región, inclusive no se descarta actividad eléctrica.
CARIBE	VIERNES: en la mañana son probables lluvias entre ligeras y moderadas en sectores del Urabá, Córdoba, Sucre y sur de Bolívar. En horas de la tarde y de la noche se advierten condiciones lluviosas en amplios sectores del sur de Córdoba, Sucre, Bolívar, Atlántico, Cesar, Magdalena y centro y sur de La Guajira. No se descarta actividad eléctrica. SÁBADO: nubosidad variable con tiempo seco, excepto en sectores del Urabá y sur de Córdoba y Bolívar donde se estiman precipitaciones de variada intensidad. Después del mediodía y durante la noche se prevén lluvias con actividad eléctrica dispersa en sectores del sur de La Guajira, Atlántico y Sucre, norte de Cesar y Magdalena, centro y sur de Bolívar y Urabá.
ARCHIPIÉLAGO DE SAN ANDRÉS, PROVIDENCIA Y SANTA CATALINA	VIERNES: en el transcurso de la jornada se espera abundante nubosidad en el área, acompañada de lluvias y actividad eléctrica. SÁBADO: cielo entre parcialmente nublado y nublado con precipitaciones de variada intensidad, acompañadas en algunos casos de tormentas eléctricas.

REGIÓN	PRONÓSTICO
MAR CARIBE	<p>VIERNES: cielo parcialmente cubierto con lluvias durante la jornada en diferentes sectores del occidente del Caribe nacional, especialmente en el área de San Andrés, Providencia y Santa Catalina, golfo de Urabá y en proximidades al litoral de Córdoba, Sucre y Bolívar, en el resto de la zona predominará el tiempo seco.</p> <p>SÁBADO: en gran parte de la zona marítima colombiana persistirán las condiciones secas con cielo entre despejado y parcialmente cubierto, salvo en áreas cercanas a la costa del Urabá, Córdoba y Sucre y archipiélago de San Andrés y Providencia donde se advierten precipitaciones en la madrugada e inicios de la mañana y luego a mediados de la tarde y durante algunas horas de la noche, acompañadas en algunos casos de tormentas eléctricas.</p>
PACÍFICA	<p>VIERNES: a lo largo de la región se prevén condiciones lluviosas durante la jornada con posibilidad de descargas eléctricas en algunos casos.</p> <p>SÁBADO: cielo entre parcialmente nublado y nublado con precipitaciones en amplios sectores de la región, particularmente en la madrugada, tarde y noche con alta probabilidad de tormenta eléctrica.</p>
INSULAR PACÍFICO	<p>VIERNES: en Gorgona se advierten precipitaciones a diferentes horas, inclusive no se descarta actividad eléctrica. En Malpelo prevalecerán las condiciones secas en el día durante la noche se prevén lluvias.</p> <p>SÁBADO: en Malpelo y Gorgona se prevén lluvias al finalizar la tarde y durante la noche, luego de un comienzo seco. Probabilidad de tormentas eléctricas.</p>
OCEANO PACÍFICO	<p>VIERNES: en amplios sectores de la zona marítima nacional se advierten lluvias a diferentes horas del día y la noche con posibilidad de tormentas eléctricas.</p> <p>SÁBADO: cielo entre parcialmente nublado y nublado con precipitaciones y actividad eléctrica, particularmente en áreas del centro y norte del Pacífico nacional.</p>
ORINOQUIA	<p>VIERNES: en la mañana prevalecerá el tiempo seco, excepto en áreas del Meta donde se advierten condiciones nubosas con precipitaciones entre ligeras y moderadas. Después del mediodía y por la noche se pronostican lluvias en sectores del sur y oriente de Vichada, occidente de Casanare y continuarán en algunas zonas del Meta.</p> <p>SÁBADO: nubosidad variable con condiciones secas, salvo en áreas de Vichada y Meta donde se prevén lluvias en la madrugada y hasta entrada la mañana y luego a mediados de la tarde y durante la noche.</p>
AMAZÓNICA	<p>VIERNES: en horas de la mañana se estiman condiciones secas en gran parte de la región con excepción de áreas localizadas en el occidente de los departamentos de Caquetá y Putumayo donde persistirán las condiciones lluviosas. A mediados de la tarde y durante la noche se estiman precipitaciones en varios sectores de Amazonas, Guainía, Vaupés, Putumayo, Caquetá y Guaviare.</p> <p>SÁBADO: en la mañana se espera tiempo seco en gran parte de la región salvo en áreas del oriente de Guainía, Vaupés y Amazonas donde se advierten precipitaciones entre ligeras y moderadas. En horas de la tarde y noche, se espera un aumento de la nubosidad en la región con previsión de lluvias en sectores de Amazonas, Vaupés, Caquetá, Guainía y occidente de Caquetá y Putumayo.</p>

ALERTAS VIGENTES Y PRODUCTOS ADICIONALES

Para mayor información sobre el pronóstico del estado del tiempo, informes técnicos diarios, comunicados especiales, mapas diarios de temperaturas máximas y mínimas e información diaria de precipitación se sugiere consultar los siguientes enlaces:

[MAPA DIARIO DE TEMPERATURA MÁXIMA.](#)
[MAPA DIARIO DE TEMPERATURA MÍNIMA.](#)
[INFORMACIÓN DIARIA DE PRECIPITACIÓN Y TEMPERATURA DE LOS PRINCIPALES AEROPUERTOS DEL PAÍS.](#)
[MOSAICO MAPAS DE PRECIPITACIÓN DIARIA EN MILÍMETROS.](#)

REGIÓN CARIBE

ALERTA NARANJA: DESLIZAMIENTOS DE TIERRA

Amenaza moderada por deslizamientos de tierra detonados por lluvias, localizados en los siguientes municipios:

DEPARTAMENTO	MUNICIPIOS
CÓRDOBA	Tierralta.

ALERTA NARANJA: INCENDIOS DE LA COBERTURA VEGETAL

Amenaza moderada de ocurrencia de incendios de la cobertura vegetal en zonas de bosques, cultivos y pastos, localizados en los siguientes municipios y sectores aledaños:

DEPARTAMENTO	MUNICIPIOS
BOLÍVAR	Zambrano.
CESAR	Valledupar.
CÓRDOBA	Planeta Rica.
LA GUAJIRA	Albania, Barrancas, Hato Nuevo, Maicao, Riohacha, Manaure, Uribia.
MAGDALENA	El Piñón, Plato., Santa Ana
SUCRE	Chalán, Colosó, Los Palmitos.

Especial atención amerita el Parque Nacional Natural Macuira.

REGIÓN ANDINA

ALERTA NARANJA: DESLIZAMIENTOS DE TIERRA

Amenaza moderada por deslizamientos de tierra detonados por lluvias, localizados en los siguientes municipios:

DEPARTAMENTO	MUNICIPIOS
ANTIOQUIA	Vegachí, Yalí y Yondó (Casabe).
CALDAS	Samaná y Victoria
CUNDINAMARCA	Guayabetal.
RISARALDA	Santa Rosa de Cabal.
SANTANDER	Barrancabermeja, Puerto Parra.

REGIÓN PACÍFICA

ALERTA NARANJA: DESLIZAMIENTOS DE TIERRA

Amenaza moderada por deslizamientos de tierra detonados por lluvias, localizados en los siguientes municipios:

DEPARTAMENTO	MUNICIPIOS
CAUCA	Cajibío, El Tambo, Guapi, López de Micay y Timbiquí.
CHOCO	Atrato (Yuto), Bagadó, Cértegui, Istmina y Lloró.
NARIÑO	Barbacoas, Magüí (Payán), Ricaurte, Roberto Payán (San José), Santa Bárbara (Iscuandé) y Tumaco.

REGIÓN ORINOQUIA

ALERTA NARANJA: DESLIZAMIENTOS DE TIERRA

Amenaza moderada por deslizamientos de tierra detonados por lluvias, localizados en los siguientes municipios:

DEPARTAMENTO	MUNICIPIOS
META	Restrepo y Villavicencio

ALERTA AMARILLA: CRECIENTE SÚBITA EN EL RÍO MICAY Y SUS PRINCIPALES AFLUENTES.

Como resultado de las fuertes precipitaciones registradas en la parte alta de la cuenca del río Micay, se presentó una crecida moderada de los niveles; se prevé que la condición de ascenso continúe en el transcurso del día, por lo cual se recomienda a los pobladores de zonas bajas (especialmente en el sector López de Micay-Zaragoza), estar atentos ante la eventualidad de inundaciones lentas. Igual recomendación para la zona rural de Guapi, y también para los municipios de Timbiquí y López de Micay (departamento del Cauca); se destacan varios afluentes al río Micay como son los ríos Chuarecito y Napi, los cuales presentan niveles altos.

ALERTA AMARILLA: CRECIENTE SÚBITA MODERADA DE LOS RÍOS TELEMBÍ, MIRA, PATÍA Y SUS PRINCIPALES AFLUENTES.

Los ríos Mira, Patía, y Telembí presentan moderados incrementos como resultado de fuertes precipitaciones en sus cuencas altas. Se recomienda vigilancia en las zonas bajas, debido a la reactivación de las lluvias en el fin de semana, especialmente para el río Mira en los sectores de Puerto Candelillas (Llorente) hasta San Isidro (Tumaco), en el departamento de Nariño. Adicionalmente, las condiciones de lluvias en la región han aumentado moderadamente en la mayoría de los ríos de la vertiente del litoral pacífico. También por las mismas circunstancias anteriormente descritas, en la cuenca media y baja del río Telembí, se prevé se mantengan niveles altos y se recomienda especial atención a las zonas ribereñas bajas en el sector comprendido entre los municipios de Magüí (Payán), Ricaurte (Altaquer), Roberto Payán (San José) y de Barbacoas, en el departamento de Nariño.

REGIÓN AMAZÓNICA

CONDICIONES NORMALES

MAR CARIBE

ALERTA ROJA: TIEMPO LLUVIOSO

Durante la jornada, en el área occidental y central del mar Caribe nacional, especialmente en el archipiélago de San Andrés y Providencia, el Golfo de Urabá, zonas costeras de Córdoba, Sucre y Bolívar, se advierten precipitaciones de variada intensidad, incluso en algunos casos

acompañadas de tormentas eléctricas y rachas de viento. Por esta razón se recomienda a pescadores y usuarios de pequeñas embarcaciones consultar con las Capitanías de puerto antes de zarpar en zonas de inminente tempestad.

ALERTA AMARILLA: VIENTO Y OLEAJE.

En la zona central y occidental del mar Caribe colombiano, especialmente en la zona litoral y mar adentro, se esperan vientos fuertes con rachas cercanas a los 30 nudos (55km/h) y un incremento en la altura del oleaje entre 3.0 - 4.0 metros, el día de hoy en horas de la noche y en la madrugada del día de mañana. Por lo cual, se recomienda a pescadores y usuarios de pequeñas embarcaciones, consultar con las Capitanías de puerto antes de zarpar.

OCEANO PÁCIFICO

ALERTA NARANJA: TIEMPO LLUVIOSO

En el océano Pacífico nacional, especialmente en zonas del litoral, se advierten precipitaciones de intensidad moderada, en algunos casos con actividad eléctrica y rachas de viento. Por lo anterior se sugiere a pescadores y usuarios de pequeñas embarcaciones consultar con las Capitanías de puerto antes de zarpar.

ALERTA AMARILLA: PLEAMAR

Hasta el domingo 15 de noviembre del presente año, se espera una de las pleamares más significativas del mes asociada con la marea astronómica en el litoral del Pacífico colombiano, por lo cual se sugiere a habitantes costeros estar atentos a la evolución del fenómeno.

ALERTA ROJA. PARA TOMAR ACCIÓN Advierte a los sistemas de prevención y atención de desastres sobre la amenaza que puede ocasionar un fenómeno con efectos adversos sobre la población, el cual requiere la atención inmediata por parte de la población y de los cuerpos de atención y socorro. Se emite una alerta sólo cuando la identificación de un evento extraordinario indique la probabilidad de amenaza inminente y cuando la gravedad del fenómeno implique la movilización de personas y equipos, interrumpiendo el normal desarrollo de sus actividades cotidianas.

ALERTA NARANJA. PARA PREPARARSE Indica la presencia de un fenómeno. No implica amenaza inmediata y como tanto es catalogado como un mensaje para informarse y prepararse. El aviso implica vigilancia continua ya que las condiciones son propicias para el desarrollo de un fenómeno, sin que se requiera permanecer alerta.

ALERTA AMARILLA. PARA INFORMARSE Es un mensaje oficial por el cual se difunde información. Por lo regular se refiere a eventos observados, reportados o registrados y puede contener algunos elementos de pronóstico a manera de orientación. Por sus características pretéritas y futuras difiere del aviso y de la alerta, y por lo general no está encaminado a alertar sino a informar.

CONDICIONES NORMALES Indica que no existe ninguna clase de alerta para la región o zona mencionada.

°C: grados Celsius; m: metros; mm: milímetros; msnm: metros sobre nivel del mar;

Km/h: kilómetros por hora

GOES: Geostationary Operational Environmental Satellites (Satélite Geoestacionario Operacional Ambiental).

GOES-13 es el designado GOES-Este, localizado en 75° W sobre el ecuador geográfico.

HLC: hora local colombiana

PNN: Parque Nacional Natural; SFF: Santuario de Fauna y Flora

Omar FRANCO TORRES, Director General
Christian EUSCÁTEGUI COLLAZOS, Jefe Oficina del Servicio de Pronósticos y Alertas

Profesionales de turno:

Camilo PEÑA, Gloria ARANGO, Sonia BERMUDEZ, Daniel USECHE, Alexander MARTÍNEZ, Mauricio

TORRES y Alberto PARDO.

Internet: <http://www.ideam.gov.co>

Correos electrónicos: servicio@ideam.gov.co, alertas@ideam.gov.co

Calle 25 D # 96B - 70, piso 3. Bogotá, D. C.

Teléfono: 3075625 ext. 1334-1336.

Siganos en: Twitter: @IDEAM Colombia; Facebook: www.facebook.com/ideam.instituto

YouTube: Canal de Instituto IDEAM / <http://www.youtube.com/user/InstitutoIDEAM>