

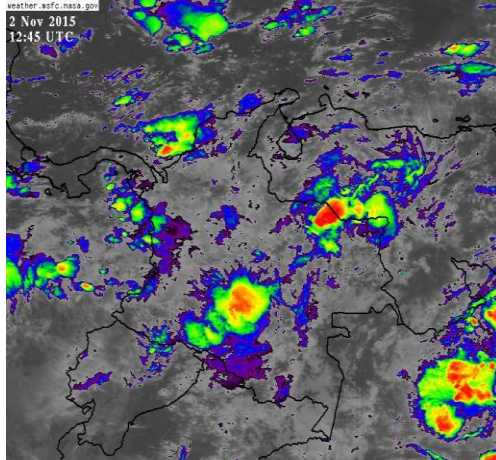
El IDEAM comunica al Sistema Nacional de Gestión del Riesgo (SNGR) y al Sistema Nacional Ambiental (SINA) Bogotá D. C., lunes 02 de noviembre de 2015
Hora de actualización 1:20 p. m. HLC

CONDICIONES HIDROMETEOROLÓGICAS ACTUALES

Durante las últimas horas se incrementaron considerablemente las lluvias en el país, especialmente en los departamentos andinos, donde alcanzaron volúmenes importantes aumentando la amenaza por deslizamientos de tierra en zonas de alta pendiente. El pronóstico anticipa para los próximos días la continuidad de las precipitaciones en el territorio nacional, inclusive no se descarta tormentas eléctricas.

IMÁGEN SATELITAL

Cortesía: Imagen GOES-NASA. 02 de noviembre de 2015 * Hora 7:45 a. m.



PRONÓSTICO CONDICIONES METEOROLÓGICAS

ÁREA DEL VOLCÁN CERRO MACHÍN			
Cielo entre parcialmente nublado y nublado con lluvias de variada intensidad temprano en la mañana, a mediados de la tarde y durante algunas horas de la noche.			
El SERVICIO GEOLOGICO COLOMBIANO reporta en nivel AMARILLO (III): CAMBIOS EN EL COMPORTAMIENTO DE LA ACTIVIDAD VOLCÁNICA . Lat:4.80 Lon:-75.62			
ELEVACIÓN (pies)	DIRECCIÓN	VELOCIDAD	
		NUDOS	Km/h
10,000	VARIABLE	5	9
18,000	NOROESTE	5 - 10	9 - 18
24,000	NOROESTE	10 - 15	18 - 28
30,000	NOROESTE	5 - 10	9 - 18
ÁREA DEL VOLCÁN NEVADO DEL HUILA			
En el área se espera abundante nubosidad con precipitaciones después del mediodía y durante la noche			
El SERVICIO GEOLOGICO COLOMBIANO reporta en nivel AMARILLO (III): CAMBIOS EN EL COMPORTAMIENTO DE LA ACTIVIDAD VOLCÁNICA . Lat:2.92 Lon:-76.05			
ELEVACIÓN (pies)	DIRECCIÓN	VELOCIDAD	
		NUDOS	Km/h
10,000	NOROESTE	5	9
18,000	NOROESTE	5	9
24,000	NOROESTE	5 - 10	9 - 18
30,000	NOROESTE	5 - 10	9 - 18
ÁREA DEL VOLCÁN GALERAS			
En la mañana y hasta entrada la tarde persistirán las condiciones secas, luego se pronostican lluvias ligeras y dispersas.			
El SERVICIO GEOLOGICO COLOMBIANO reporta en nivel AMARILLO (III): CAMBIOS EN EL COMPORTAMIENTO DE LA ACTIVIDAD VOLCÁNICA . Lat:1.55 Lon:-77.37			
ELEVACIÓN (pies)	DIRECCIÓN	VELOCIDAD	
		NUDOS	Km/h
10,000	VARIABLE	5	9
18,000	NOROESTE	5	9
24,000	NOROESTE	5	9
30,000	NOROESTE	5 - 10	9 - 18
ÁREA DEL VOLCÁN NEVADO DEL RUIZ			
A lo largo de la jornada se pronostica tiempo nuboso con precipitaciones entre ligeras y moderadas a diferentes horas.			
El SERVICIO GEOLOGICO COLOMBIANO reporta en nivel AMARILLO (III): CAMBIOS EN EL COMPORTAMIENTO DE LA ACTIVIDAD VOLCÁNICA . Lat:4.89 Lon:-75.32			
ELEVACIÓN (pies)	DIRECCIÓN	VELOCIDAD	
		NUDOS	Km/h
10,000	VARIABLE	5	9
18,000	NOROESTE	5	9
24,000	NOROESTE	5 - 10	9 - 18
30,000	NOROESTE	5 - 10	9 - 18
ÁREA DEL COMPLEJO VOLCÁNICO CHILES-CERRO NEGRO DE MAYASQUER			
Cielo entre parcialmente nublado y nublado con lluvias de variada intensidad a diferentes horas.			
El SERVICIO GEOLOGICO COLOMBIANO reporta en nivel AMARILLO (III): CAMBIOS EN EL COMPORTAMIENTO DE LA ACTIVIDAD VOLCÁNICA . Lat:0.81 -Lon:77.93 //Lat:0.76 Lon:-77.95			
ELEVACIÓN (pies)	DIRECCIÓN	VELOCIDAD	
		NUDOS	Km/h
10,000	NOROESTE	5	9
18,000	VARIABLE	5	9
24,000	VARIABLE	5	9
30,000	NORTE	5 - 10	9 - 18

LO MÁS DESTACADO

ALERTA ROJA. PARA TOMAR ACCIÓN **ALERTA NARANJA. PARA PREPARARSE** **ALERTA AMARILLA. PARA INFORMARSE**

LLUVIAS	Las lluvias se presentaron en amplios sectores del país, las más representativas se reportaron en el norte de la región Andina, sur del Caribe y del Pacífico. Las mayores cantidades de lluvias se registraron en los municipios de Cúcuta (Norte de Santander) con 132.2mm y Samaná (Caldas) con 119.0mm
ALERTA ROJA	<ul style="list-style-type: none"> Por probabilidad alta de incendios de la cobertura vegetal en algunos sectores de las regiones Caribe, Andina y Orinoquía.
ALERTA NARANJA	<ul style="list-style-type: none"> Por probabilidad moderada de incendios de la cobertura vegetal en algunos sectores de las regiones Caribe, Andina y Orinoquía. Por probabilidad moderada de deslizamientos de tierra en sectores inestables o de alta pendiente localizados en las regiones Andina, Pacífica, Orinoquía y Caribe

Consulte todos los días el pronóstico del tiempo y las alertas hidrometeorológicas vigentes del IDEAM, en un formato de calidad. Alrededor de las 7:30 a. m. está a disposición del público en www.ideam.gov.co. Se puede ver también en dispositivos móviles. [AQUÍ](#)

PRECIPITACIONES

A continuación se relacionan los municipios donde en las últimas 24 horas se registraron precipitaciones iguales o superiores a **30.0 mm**.

DEPARTAMENTO	MUNICIPIO
AMAZONAS	Tarapacá (51.8),
ANTIOQUIA	Rionegro (35.0), Sansón (31.0), Yondó (30.0),
ATLANTICO	Projo (65.0), Súan (45.0), Puerto Colombia (34.0),
BOLIVAR	Morales (85.3), Mompos (70.9), Magangué (65.7), Simití (38.0), San Estanislao (35.0), Córdoba (32.0), Magangué (31), María La Baja (30.1),
BOYACA	Pauna (71.5), Cubara (40.8), Pajarito (35.6), Chiscas (32.0),
CALDAS	Samaná (119.0) , Victoria (55.3), Neira (37.0), Marquetalia (30.2),
CAUCA	Puracé (55.0), Guapi (30.0),
CESAR	San Alberto (102.0), Curumani (Poponte) (65.0), Curumani (50.5), Gamarra (36.0), Astrea (30.0),
CORDOBA	Ayapel (70.0), Ciénaga De Oro (42.3), Sahagún (30.0), Chima (30.0),
CUNDINAMARCA	Guaduas (48.3), Medina (39.0), Puerto Salgar (38.5),
HUILA	Hobo (35.0), Altamira (35.0), Baraya (31.0),
LA GUAJIRA	Uribia (57.0),
MAGDALENA	Santa Ana (52.0), Fundación (44.2),
META	Restrepo (45.0),
NARIÑO	Arboleda (99.7), Cumbitara (86.5), Sandoná (65.8), Túquerres (53.0), La Cruz (48.2), Puerres (35.6), Magüí (33.5), Taminango (32.8),
NORTE DE SANTANDER	Cúcuta (132.2) , Chinácota (64.3), Gramalote (55), Cúcuta (49.4), Lourdes (46.9), Salazar (38.0), Pamplona (31.0),
PUTUMAYO	San Francisco (58.0), Puerto Caicedo (34.8),
QUINDIO	Calarcá (53.0), Salento (45.0), Pijao (44.0), Armenia (La Tebaida) (38.8), Armenia (36.4),
RISARALDA	Santa Rosa De Cabal (57.6), Santa Rosa De Cabal (37.5),
SANTANDER	Barrancabermeja (88.4), Cimitarra (65.2), Sabana De Torres (63.5), El Playón (62.0), Barichara (60), Cerrito (58), Sabana De Torres (57.1), El Carmen (49.4), Contratación (43.5), Guaca (42.5), San Andrés (41.8), Carcasi (39.2), Curití (39.0), Cerrito (32.5), Albania (32.0), Barrancabermeja (30.9), Málaga (30.0),
SUCRE	San Benito Abad (91.0), Sucre (73.0), Sampedú (30.4),
TOLIMA	Cunday (50.8),
VALLE DEL CAUCA	Florida (94.0), Palmira (52.5), Buenaventura (52.0), Florida (40.4),

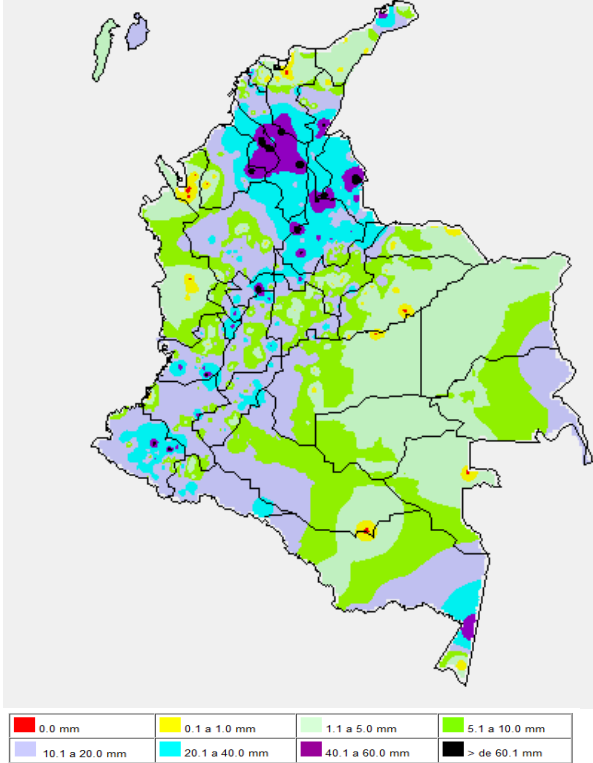
TEMPERATURAS MÁXIMAS

A continuación se relacionan los municipios donde en las últimas 24 horas se registraron temperaturas iguales o superiores a **35.0°C**.

DEPARTAMENTO	MUNICIPIO
ATLANTICO	Manatí (35.4),
CESAR	Valledupar (35.6),
CUNDINAMARCA	Jerusalén (37.2),
TOLIMA	Natagaima (36.6), Ambalema (36.2), Guamo (35.2),
VICHADA	Puerto Carreño (35.2),

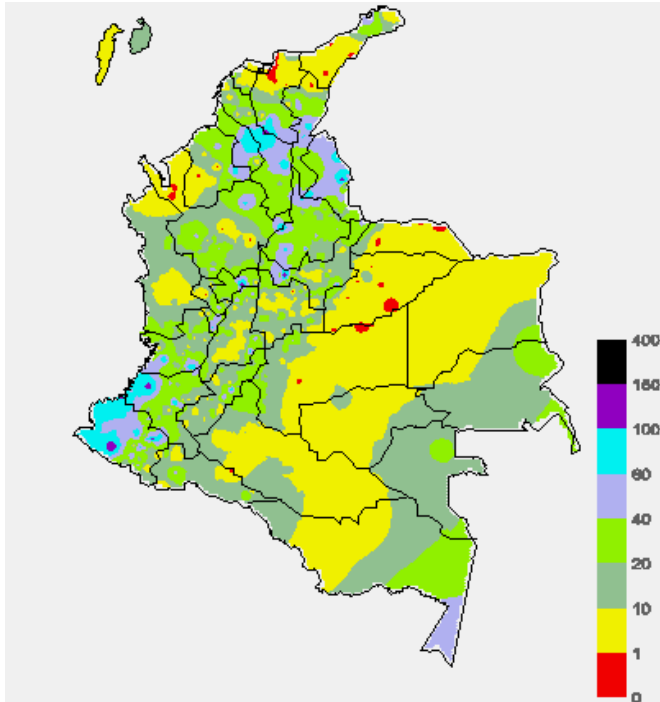
MAPA DE PRECIPITACIÓN DIARIA

Desde las 7:00 a.m. del domingo 01 de octubre hasta las 7:00 a.m. del lunes 02 de noviembre de 2015.



MAPA DE PRECIPITACIÓN ACUMULADA DE LOS ÚLTIMOS 3 DÍAS

Desde las 7:00 a.m. del viernes 30 de octubre hasta las 7:00 a.m. del lunes 02 de noviembre de 2015



ESTADO DE LOS EMBALSES

A continuación se relacionan los volúmenes útiles diarios (expresados en porcentaje) de acuerdo con información consultada en la siguiente dirección electrónica de XM: <http://ido.xm.com.co/ido/SitePages/hidrologia.aspx?q=reservas>

ZONA	EMBALSE	VOLUMEN ÚTIL DIARIO (%)		
ANTIOQUIA	AMANI	20.03		
	MIRAFLORES	68.90		
	PEÑOL	66.23		
	PLAYAS	70.29		
	PORCE II	54.20		
	PORCE III	77.95		
	PUNCHINÁ	28.72		
	RIOGRANDEZ	46.15		
	SAN LORENZO	71.09		
	TRONERAS	45.61		
CARIBE	URRÁ I	89.07		
CENTRO	AGREGADO BOGOTÁ	56.72	NEUSA	67.43
			SISGA	84.86
			TOMINÉ	50.89
		BETANIA	64.43	
		MUNÁ	59.58	
		PRADO	5.83	
		TOPOCORO	34.02	
		CHUZA	83.92	
		ESMERALDA	69.96	
		GUAVIO	83.09	
VALLE DEL CAUCA	ALTO ANCHICAYÁ	15.76		
	CALIMA 1	28.28		
	SALVAJINA	7.51		

PRONÓSTICO METEOROLÓGICO (Lunes 02 martes 03 de noviembre de 2015)

REGIÓN	PRONÓSTICO
SABANA DE BOGOTÁ	LUNES: En la mayor parte del área prevalecerán las condiciones secas pero nubosas, salvo en sectores del oriente y sur de la ciudad y de la sabana donde se pronostican lluvias de variada intensidad hasta entrada la mañana y luego a mediados de la tarde y durante algunas horas de la noche, inclusive no se descartan tormentas eléctricas. La temperatura máxima del aire se acercará a 20°C. MARTES: Cielo entre parcialmente cubierto y cubierto con precipitaciones a diferentes horas en varios sectores del oriente y sur de la ciudad y de la sabana. La temperatura mínima y máxima del aire se aproximará a 9°C y 20°C.
ANDINA	LUNES: En la región prevalecerán las nubes densas, con lluvias a mediados de la tarde y durante la noche en Antioquia, Santander, Norte de Santander, Risaralda, Boyacá, Cundinamarca, Huila, Caldas, Quindío, Valle del Cauca, Cauca y Nariño. Posibilidad de actividad eléctrica. En sectores de Tolima se advierten precipitaciones durante la noche. MARTES: Se espera abundante nubosidad, con precipitaciones a diferentes horas en sectores del oriente y occidente antioqueño, Santander, Norte de Santander, Boyacá y oriente de Cundinamarca. En áreas de Risaralda, Caldas, Quindío, Valle del Cauca, Huila y Tolima se pronostican lluvias a mediados de la tarde y por la noche. Posibles tormentas eléctricas.
CARIBE	LUNES: En la mañana se pronostican condiciones secas, después del mediodía y durante la noche se pronostican lluvias, acompañadas inclusive de actividad eléctrica en áreas del centro y sur de La Guajira, norte de Cesar y Magdalena y diversos sectores de Bolívar, sur de Sucre y Córdoba y Urabá. MARTES: Cielo entre parcialmente nublado y nublado con lluvias de variada intensidad a diferentes horas en áreas del Urabá, Córdoba y sur de Sucre y Bolívar. A mediados de la tarde y por la noche se advierten precipitaciones, con actividad eléctrica dispersa en varios sectores de La Guajira, Cesar y Magdalena, luego de una mañana seca.
ARCHIPIÉLAGO DE SAN ANDRÉS, PROVIDENCIA Y SANTA CATALINA	LUNES: Nubosidad variable con lluvias ocasionales durante la jornada. MARTES: Cielo parcialmente cubierto con precipitaciones a diferentes horas de la madrugada, tarde y noche.
MAR CARIBE	LUNES: En amplios sectores del Caribe colombiano prevalecerán las condiciones lluviosas con posibilidad de descargas eléctricas en algunos casos. MARTES: Cielo entre parcialmente nublado y nublado con tiempo seco, excepto áreas localizadas enfrente de la costa donde se pronostican lluvias en la madrugada, al final de la tarde y durante la noche, acompañadas en algunos casos de tormentas eléctricas. En el área de San Andrés, Providencia y Santa Catalina se advierten precipitaciones ocasionales.

REGIÓN	PRONÓSTICO
PACÍFICA	LUNES: En horas de la mañana se prevé cielo cubierto con lluvias en áreas de Chocó y Cauca, en el resto de la región persistirá el tiempo seco. A mediados de la tarde y durante la noche se esperan precipitaciones, acompañadas de descargas eléctricas en amplios sectores de la región. MARTES: A lo largo de la región prevalecerán las nubes densas con precipitaciones en la madrugada, final de la tarde y durante algunas horas de la noche, principalmente en sectores de Chocó, Valle del Cauca y Nariño.
INSULAR PACÍFICO	LUNES: En Malpelo y Gorgona son estimadas precipitaciones de variada intensidad a diferentes horas con alta probabilidad de descargas eléctricas. MARTES: Malpelo y Gorgona con cielo entre parcialmente cubierto y cubierto durante la jornada. En la madrugada y hasta entrada la mañana y al final de la tarde y durante algunas horas de la noche se pronostican lluvias, inclusive no se descarta actividad eléctrica.
OCEANO PACÍFICO	LUNES: Cielo entre parcialmente cubierto y cubierto con precipitaciones de variada intensidad, especialmente enfrente de la costa chocoana. No se descartan tormentas eléctricas. MARTES: En gran parte de la zona oceánica nacional se prevén condiciones lluviosas con posibilidad de tormentas eléctricas especialmente en la madrugada, al finalizar la tarde y durante la noche.
ORINOQUIA	LUNES: En la mayor parte de la región se prevé tiempo lluvioso con posibilidad en algunos casos de actividad eléctrica. MARTES: En el área prevalecerán las condiciones lluviosas, salvo en el oriente de Arauca y Casanare y occidente de Vichada donde se espera tiempo seco con nubosidad variable. No se descarta actividad eléctrica.
AMAZÓNICA	LUNES: Nubosidad densa con precipitaciones entre ligeras y fuertes en amplios sectores de Caquetá, Putumayo, Guainía, Amazonas, Vaupés y Guaviare. Posibilidad de tormentas eléctricas. MARTES: En amplios sectores de la región se advierten precipitaciones, en horas de la mañana en sectores de Guainía, Guaviare, Vaupés, Amazonas y Putumayo. Después del mediodía y durante la noche las lluvias tenderán a generalizarse con posibilidad de tormentas eléctricas.

ALERTAS VIGENTES Y PRODUCTOS ADICIONALES

Para mayor información sobre el pronóstico del estado del tiempo, informes técnicos diarios, comunicados especiales, mapas diarios de temperaturas máximas y mínimas e información diaria de precipitación se sugiere consultar los siguientes enlaces:

[MAPA DIARIO DE TEMPERATURA MÁXIMA.](#)
[MMAPA DIARIO DE TEMPERATURA MÍNIMA.](#)
[INFORMACIÓN DIARIA DE PRECIPITACIÓN Y TEMPERATURA DE LOS PRINCIPALES AEROPUERTOS DEL PAÍS.](#)
[MOSAICO MAPAS DE PRECIPITACIÓN DIARIA EN MILÍMETROS.](#)

REGIÓN CARIBE

ALERTA ROJA: INCENDIOS DE LA COBERTURA VEGETAL

Amenaza alta de ocurrencia de incendios de la cobertura vegetal en zonas de bosques, cultivos y pastos, localizados en los siguientes municipios y sectores aledaños:

DEPARTAMENTO	MUNICIPIOS
MAGDALENA	El Retén, Fundación, Pivijay, Plato y Sabanas de San Ángel

ALERTA NARANJA: INCENDIOS DE LA COBERTURA VEGETAL

Amenaza moderada de ocurrencia de incendios de la cobertura vegetal en zonas de bosques, cultivos y pastos, localizados en los siguientes municipios y sectores aledaños:

DEPARTAMENTO	MUNICIPIOS
MAGDALENA	Algarrobo, Aracataca y Puebloviejo.
CESAR	Astrea, Bosconia y El Copey.
ATLANTICO	Luruaco, Manatí, Pijó, Puerto Colombia, Repelón y Tubará.
LA GUAJIRA	Riohacha
BOLIVAR	Córdoba, San Estanislao, Santa Rosa del Sur y Zambrano.

Especial atención amerita el Parque Nacional Natural Ciénaga Grande de Santa Marta.

ALERTA NARANJA: DESLIZAMIENTOS DE TIERRA

Amenaza moderada de probabilidad de ocurrencia de deslizamientos de tierra en áreas inestables y de ladera de los municipios de:

DEPARTAMENTO	MUNICIPIOS
BOLIVAR	Arenal y Rioviejo.
CESAR	San Alberto.

REGIÓN ANDINA

ALERTA ROJA: INCENDIOS DE LA COBERTURA VEGETAL

Amenaza alta de ocurrencia de incendios de la cobertura vegetal en zonas de bosques, cultivos y pastos, localizados en los siguientes municipios y sectores aledaños:

DEPARTAMENTO	MUNICIPIOS
CUNDINAMARCA	Anolaima, Cachipay, Cucunubá, Soacha y Tenjo
HUILA	Neiva y Santa María.
BOYACA	Oicatá, Somondoco y Ventaquemada.

ALERTA NARANJA: INCENDIOS DE LA COBERTURA VEGETAL

Amenaza moderada de ocurrencia de incendios de la cobertura vegetal en zonas de bosques, cultivos y pastos, localizados en los siguientes municipios y sectores aledaños:

DEPARTAMENTO	MUNICIPIOS
CUNDINAMARCA	Chocontá, Fómeque, Funza, Fusagasugá, Gachalá, Guatavita, Madrid, Sesquilé, Suesca, Ubalá, Zipacón
HUILA	Acevedo, Agrado, Aipe, Baraya, Colombia, Elias, La Argentina, La Plata, Nátaga, Paicol, Palermo, Pitalito, San Agustín, Tello, Tesalia, Timaná y Villavieja
TOLIMA	Alpujarra, Armero (Guayabal), Coyaima, Dolores, Lérída, Natagaima, Ortega, Purificación y Saldaña.
BOYACA	Cómbita, Guayatá, Nuevo Colón, Rondón, Turmequé y Villa de Leiva.
NORTE DE SANTANDER	Cúcuta y San Cayetano.

Especial atención ameritan los Parques Nacionales Naturales de Las Hermosas, Cordillera de Los Picachos, Sumapaz, Chingaza y Galeras.

ALERTA NARANJA: DESLIZAMIENTOS DE TIERRA

Amenaza moderada de probabilidad de ocurrencia de deslizamientos de tierra en áreas inestables y de ladera de los municipios de:

DEPARTAMENTO	MUNICIPIOS
ANTIOQUIA	Yondó (Casabe)
CALDAS	Manzanares, Marquetalia, Pensilvania, Samaná y Victoria.
QUINDIO	Salento.
SANTANDER	Barrancabermeja, Cimitarra, El Carmen, Florián, Puerto Parra y Rionegro.
NORTE DE SANTANDER	El Zulia y La Esperanza.
TOLIMA	Fresno y Mariquita
BOYACA	Briceño, Pauna y Maripí.

ALERTA AMARILLA: NIVELES BAJOS EN EL RÍO MAGDALENA.

Se mantiene esta alerta debido a que los niveles permanecen en estados bajos, especialmente en el sector desde Puerto Berrio (Antioquia) hasta Barrancabermeja (Santander).

REGIÓN PACÍFICA

ALERTA NARANJA: DESLIZAMIENTOS DE TIERRA

Amenaza moderada de probabilidad de ocurrencia de deslizamientos de tierra en áreas inestables y de ladera de los municipios de:

DEPARTAMENTO	MUNICIPIOS
CAUCA	Guapi, El Tambo, López y Timbiquí.
NARIÑO	Albán (San José), Arboleda (Berruecos), Barbaças, Cumbitara, Magüí (Payán), Policarpa, Ricaurte, Roberto Payán (San José), Santa Bárbara, (Iscuandé) y Tumaco.
VALLE DEL CAUCA	Florida

ALERTA AMARILLA: INCREMENTOS SÚBITOS EN EL NIVEL DEL RÍO MIRA.

Se mantiene este nivel de alerta por la persistencia de incrementos súbitos de nivel en el río Mira. Aunque esta situación no ha causado ninguna afectación, se recomienda a pobladores ribereños y a las autoridades locales de gestión del riesgo mantener atento seguimiento el comportamiento de los niveles del río Mira.

REGIÓN ORINOQUIA

ALERTA ROJA: INCENDIOS DE LA COBERTURA VEGETAL

Amenaza alta de ocurrencia de incendios de la cobertura vegetal en zonas de bosques, cultivos y pastos, localizados en los siguientes municipios y sectores aledaños:

DEPARTAMENTO	MUNICIPIOS
CASANARE	San Luis de Palenque y Trinidad.

ALERTA NARANJA: INCENDIOS DE LA COBERTURA VEGETAL

Amenaza moderada de ocurrencia de incendios de la cobertura vegetal en zonas de bosques, cultivos y pastos, localizados en los siguientes municipios y sectores aledaños:

DEPARTAMENTO	MUNICIPIOS
META	Cabuyaro y Puerto López.

ALERTA NARANJA: DESLIZAMIENTOS DE TIERRA

Amenaza moderada de probabilidad de ocurrencia de deslizamientos de tierra en áreas inestables y de ladera de los municipios de:

DEPARTAMENTO	MUNICIPIOS
META	Cubarral.

REGIÓN AMAZÓNICA

ALERTA AMARILLA: INCREMENTOS SÚBITOS DE NIVEL EN CORRIENTES DEL PIEDEMONTE CAQUETEÑO.

Con la ocurrencia de intensas precipitaciones en sectores del piedemonte Caqueteno, se pueden presentar crecientes súbitas en los ríos Orteguzza, El Caraño, el Hacha y la quebrada La Perdiz, por lo cual se recomienda a pobladores en sectores ribereños de los municipios de Florencia, Montañita, El Paujil, Milán, Doncello y Puerto Rico (Caquetá) estar atentos a esta condición hidrológica. Similar situación de se presenta en la cuenca alta y media de los ríos Putumayo y Mocoa, en el departamento del Putumayo.

MAR CARIBE

ALERTA AMARILLA: TIEMPO LLUVIOSO

Para el día de hoy en varios sectores del Caribe colombiano, especialmente en áreas próximas a la costa se estiman precipitaciones durante la jornada, acompañadas inclusive de tormentas eléctricas y ráfagas de viento, se sugiere a pescadores y usuarios de embarcaciones de poco calado consultar con las Capitanías de puerto antes de zarpar.

OCÉANO PACÍFICO

ALERTA AMARILLA: TIEMPO LLUVIOSO

En el centro y norte del Pacífico nacional persistirán las condiciones lluviosas durante la jornada con posibilidad en algunos casos de tormentas eléctricas y ráfagas de viento, por lo que se recomienda a pescadores y usuarios de embarcaciones de poco calado consultar con las Capitanías de puerto antes de zarpar en zonas de inminente tempestad.

ALERTA ROJA. PARA TOMAR ACCIÓN Advierte a los sistemas de prevención y atención de desastres sobre la amenaza que puede ocasionar un fenómeno con efectos adversos sobre la población, el cual requiere la atención inmediata por parte de la población y de los cuerpos de atención y socorro. Se emite una alerta sólo cuando la identificación de un evento extraordinario indique la probabilidad de amenaza inminente y cuando la gravedad del fenómeno implique la movilización de personas y equipos, interrumpiendo el normal desarrollo de sus actividades cotidianas.

ALERTA NARANJA. PARA PREPARARSE Indica la presencia de un fenómeno. No implica amenaza inmediata y como tanto es catalogado como un mensaje para informarse y prepararse. El aviso implica vigilancia continua ya que las condiciones son propicias para el desarrollo de un fenómeno, sin que se requiera permanecer alerta.

ALERTA AMARILLA. PARA INFORMARSE Es un mensaje oficial por el cual se difunde información. Por lo regular se refiere a eventos observados, reportados o registrados y puede contener algunos elementos de pronóstico a manera de orientación. Por sus características pretéritas y futuras difiere del aviso y de la alerta, y por lo general no está encaminado a alertar sino a informar.

CONDICIONES NORMALES Indica que no existe ninguna clase de alerta para la región o zona mencionada.

°C: grados Celsius; m: metros; mm: milímetros; msnm: metros sobre nivel del mar;

Km/h: kilómetros por hora

GOES: Geostationary Operational Environmental Satellites (Satélite Geostacionario Operacional Ambiental).

GOES-13 es el designado GOES-Este, localizado en 75° W sobre el ecuador geográfico.

HLC: hora local colombiana

PNN: Parque Nacional Natural; SFF: Santuario de Fauna y Flora

Omar FRANCO TORRES, Director General
Christian EUSCÁTEGUI COLLAZOS, Jefe Oficina del Servicio de Pronósticos y Alertas

Profesionales de turno:

Daniel USECHE, Nelsy VERDUGO, Sonia BERMUDEZ, Nancy LOPEZ y Mirovan SVERKO.
Internet: <http://www.ideam.gov.co>

Correos electrónicos: servicio@ideam.gov.co, alertas@ideam.gov.co

Calle 25 D # 96B - 70, piso 3. Bogotá, D. C.

Teléfono: 3075625 ext. 1334-1336.

Siganos en: Twitter: @IDEAM Colombia; Facebook: www.facebook.com/ideam.instituto
YouTube: Canal de Instituto IDEAM / http://www.youtube.com/user/Instituto_IDEAM