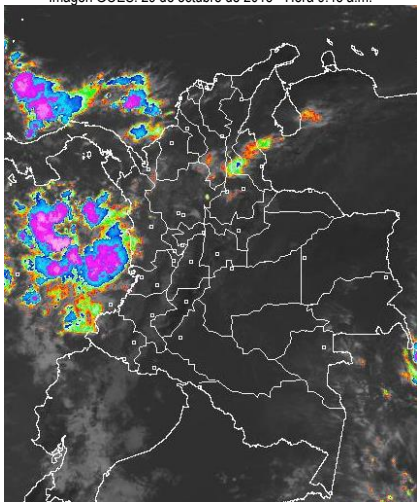


## CONDICIONES HIDROMETEOROLÓGICAS ACTUALES

En gran parte del territorio nacional han prevalecido las condiciones de tiempo seco y cielo ligeramente nublado, salvo en zonas del norte de los Santanderes, costas de Córdoba y la cuenca del Pacífico colombiano en zonas de alta mar donde se han presentado lluvias. El pronóstico para hoy indica que las precipitaciones más fuertes se concentrarán en zonas del suroccidente de la Caribe, amplias zonas de la región Pacífica y noroccidente y sur de la región Andina. El área insular Caribe presentará cielo seminublado, mientras que la cuenca del Pacífico de Colombia mantendrá el tiempo lluvioso. Se advierten elevadas temperaturas del aire en zonas de valle interandinos y del norte del país.

### IMÁGEN SATELITAL

Imagen GOES. 29 de octubre de 2015 \* Hora 9:45 a.m.



### PRONÓSTICO CONDICIONES METEOROLÓGICAS

ÁREA DEL VOLCÁN CERRO MACHÍN			
Tiempo seco predominará a lo largo de la jornada.			
El SERVICIO GEOLOGICO COLOMBIANO reporta en nivel <b>AMARILLO (II)</b> : CAMBIOS EN EL COMPORTAMIENTO DE LA ACTIVIDAD VOLCÁNICA. Lat:4.80 Lon:-75.62			
ELEVACIÓN (pies)	DIRECCIÓN	VELOCIDAD	
		NUDOS	Km/h
10,000	SURESTE	5	9
18,000	SURESTE	5 - 10	9 - 18
24,000	SURESTE	5 - 10	9 - 18
30,000	SUROESTE	5	9

ÁREA DEL VOLCÁN NEVADO DEL HUILA			
El día se caracterizará por presentar tiempo seco e intervalos nubosos.			
El SERVICIO GEOLOGICO COLOMBIANO reporta en nivel <b>AMARILLO (III)</b> : CAMBIOS EN EL COMPORTAMIENTO DE LA ACTIVIDAD VOLCÁNICA. Lat:2.92 Lon:-76.05			
ELEVACIÓN (pies)	DIRECCIÓN	VELOCIDAD	
		NUDOS	Km/h
10,000	SURESTE	5	9
18,000	SURESTE	10 - 15	18 - 27
24,000	SURESTE	5 - 10	9 - 18
30,000	SURESTE	5	9

ÁREA DEL VOLCÁN GALERAS			
Se prevé una jornada con cielo nublado y distribución de lluvias ligeras en la tarde.			
El SERVICIO GEOLOGICO COLOMBIANO reporta en nivel <b>AMARILLO (III)</b> : CAMBIOS EN EL COMPORTAMIENTO DE LA ACTIVIDAD VOLCÁNICA. Lat:1.55 Lon:-77.37			
ELEVACIÓN (pies)	DIRECCIÓN	VELOCIDAD	
		NUDOS	Km/h
10,000	NORESTE	5	9
18,000	SURESTE	10 - 15	18 - 27
24,000	SURESTE	5 - 10	9 - 18
30,000	SURESTE	5 - 10	9 - 18

ÁREA DEL VOLCÁN NEVADO DEL RUIZ			
Se prevé cielo seminublado, aunque sin descartar algunas lloviznas en la tarde.			
El SERVICIO GEOLOGICO COLOMBIANO reporta en nivel <b>AMARILLO (III)</b> : CAMBIOS EN EL COMPORTAMIENTO DE LA ACTIVIDAD VOLCÁNICA. Lat:4.89 Lon:-75.32			
ELEVACIÓN (pies)	DIRECCIÓN	VELOCIDAD	
		NUDOS	Km/h
10,000	NORESTE	5	9
18,000	SURESTE	5 - 10	9 - 18
24,000	SURESTE	5 - 10	9 - 18
30,000	SUROESTE	5	9

ÁREA DEL COMPLEJO VOLCÁNICO CHILES-CERRO NEGRO DE MAYASQUER			
Durante la jornada se estiman condiciones de cielo nublado alternado con lluvias ligeras.			
El SERVICIO GEOLOGICO COLOMBIANO reporta en nivel <b>AMARILLO (III)</b> : CAMBIOS EN EL COMPORTAMIENTO DE LA ACTIVIDAD VOLCÁNICA. Lat:0.81 -Lon:77.93 //Lat:0.76 Lon:-77.95			
ELEVACIÓN (pies)	DIRECCIÓN	VELOCIDAD	
		NUDOS	Km/h
10,000	ESTE	5	9
18,000	SURESTE	10 - 15	18 - 27
24,000	ESTE	5 - 10	9 - 18
30,000	SURESTE	5 - 10	9 - 18

### LO MÁS DESTACADO

**ALERTA ROJA. PARA TOMAR ACCIÓN** **ALERTA NARANJA. PARA PREPARARSE** **ALERTA AMARILLA. PARA INFORMARSE**

<b>LLUVIAS</b>	Las precipitaciones más representativas se presentaron sobre las regiones Andina y Pacífica. El volumen más alto de lluvia se registró en el municipio de <b>San Sebastián de Mariquita (Tolima), con 94.0 mm.</b>
<b>ALERTA ROJA</b>	<ul style="list-style-type: none"> <li>Por probabilidad alta de incendios de la cobertura vegetal en algunos sectores de las regiones Caribe, Andina.</li> </ul>
<b>ALERTA NARANJA</b>	<ul style="list-style-type: none"> <li>Por probabilidad moderada de incendios de la cobertura vegetal en algunos sectores de las regiones Caribe y Andina.</li> <li>Por probabilidad moderada de deslizamientos de tierra en sectores inestables o de alta pendiente localizados en las regiones Andina, Orinoquía y Pacífica.</li> </ul>

Consulte todos los días el pronóstico del tiempo y las alertas hidrometeorológicas vigentes del IDEAM, en un formato de calidad. Alrededor de las 7:30 a. m. está a disposición del público en [www.ideam.gov.co](http://www.ideam.gov.co). Se puede ver también en dispositivos móviles. [AQUÍ](#)

### PRECIPITACIONES

A continuación se relacionan los municipios donde en las últimas 24 horas se registraron precipitaciones iguales o superiores a **30.0 mm.**

DEPARTAMENTO	MUNICIPIO
ANTIOQUIA	San Francisco (83.0), Sansón (64.2), La Unión (32.2), Jericó (30.0)
ATLANTICO	Sabanalarga (34.0)
CALDAS	Victoria (92.2), Pensilvania (40.0), Samana (35.0), Marquetalia (30.4)
CAQUETA	Solano (60.0)
CAUCA	López (71.0), Cajibío (34.0)
CHOCO	Medio San Juan (52.0), Condotó (50.0)
CUNDINAMARCA	Puerto Salgar (47.5)
NARIÑO	Barbacoas (76.5)
SANTANDER	Guadalupe (62.0), Guavatá (38.4)
TOLIMA	San Sebastián de Mariquita (94.0)

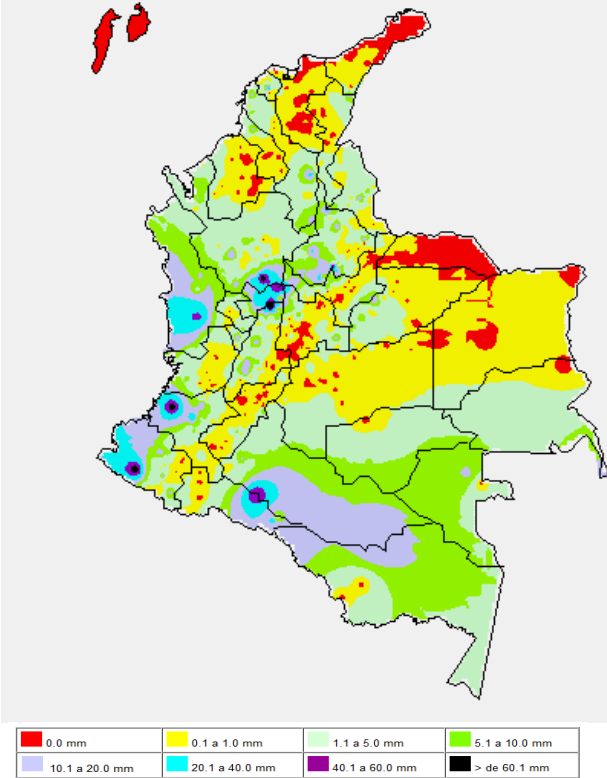
### TEMPERATURAS MÁXIMAS

A continuación se relacionan los municipios donde en las últimas 24 horas se registraron temperaturas iguales o superiores a **35.0°C.**

DEPARTAMENTO	MUNICIPIO
ATLANTICO	Manatí (36.4)
BOLIVAR	Zambrano (35.0)
CAUCA	Mercaderes (35.6)
CESAR	Valledupar (36.4)
CUNDINAMARCA	Jerusalén (36.8)
HUILA	Neiva (36.4), Villavieja (36.2), Agrado (35.9)
LA GUAJIRA	Riohacha (38.6)
NORTE DE SANTANDER	Cúcuta (37.4)
SUCRE	San Benito Abad (35.0)
TOLIMA	Natagaima (40.6), Ambalema (36.8), Armero (36.8), Flandes (35.2), Saldaña (35.2), Guamo (35.2), Prado (35.0)

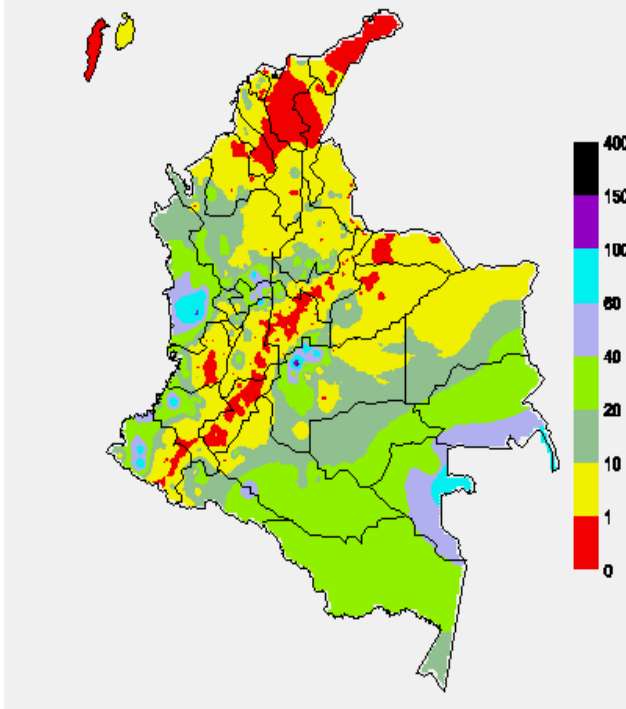
### MAPA DE PRECIPITACIÓN DIARIA

Desde las 7:00 a.m. del miércoles 28 de octubre hasta las 7:00 a.m. del jueves 29 de octubre de 2015.



### MAPA DE PRECIPITACIÓN ACUMULADA DE LOS ÚLTIMOS 3 DÍAS

Desde las 7:00 a.m. del lunes 26 de octubre hasta las 7:00 a.m. del jueves 29 de octubre de 2015



### ESTADO DE LOS EMBALSES

A continuación se relacionan los volúmenes útiles diarios (expresados en porcentaje) de acuerdo con información consultada en la siguiente dirección electrónica de XM: <http://ido.xm.com.co/ido/SitePages/hidrologia.aspx?q=reservas>

ZONA	EMBALSE	VOLUMEN ÚTIL DIARIO (%)
ANTIOQUIA	AMANI	14.96
	MIRAFLORES	68.23
	PENOL	66.30
	PLAYAS	65.93
	PORCE II	50.16
	PORCE III	79.51
	PUNCHINÁ	26.64
	RIOGRANDE2	46.01
	SAN LORENZO	72.69
	TRONERAS	50.43
CARIBE	URRÁ I	87.14
CENTRO	AGREGADO BOGOTÁ	57.08
	NEUSA	67.50
	SISGA	84.99
	TOMINÉ	51.34
	BETANIA	63.52
	MUÑA	49.70
	PRADO	5.96
	TOPOCORO	30.60
	CHUZA	86.21
	ESMERALDA	71.53
VALLE DEL CAUCA	GUAVIO	84.58
	ALTO ANCHICAYÁ	14.37
	CALIMA 1	27.84
	SALVAJINA	5.64

### PRONÓSTICO METEOROLÓGICO (Jueves 29 y viernes 30 de octubre de 2015)

REGIÓN	PRONÓSTICO
SABANA DE BOGOTÁ	<p><b>JUEVES:</b> A lo largo de la jornada se estiman condiciones de tiempo seco e intervalos soleados, sin embargo es posible la presencia de lluvias ligeras dispersas hacia la tarde en sectores del occidente de la ciudad y de la sabana, en el resto del área prevalecerá el tiempo seco. La temperatura máxima del aire alcanzará los 20°C.</p> <p><b>VIERNES:</b> Cielo entre parcialmente nublado y nublado con lloviznas en la mañana, a mediados de la tarde y durante la noche en áreas del oriente y sur de la ciudad y de la sabana. Temperatura mínima y máxima del aire pronosticada entre 8°C y 20°C.</p>
ANDINA	<p><b>JUEVES:</b> En horas de la mañana prevalecerán condiciones secas en gran parte de la región con cielo entre parcialmente cubierto y cubierto, aunque con lluvias ligeras en diferentes sectores de Antioquia y occidente de Santander. Al finalizar la tarde se incrementará la nubosidad, con persistencia de lluvias moderadas en diferentes sectores de Antioquia, amplios sectores de Santander, norte de Nariño y noroccidente y norte de Cundinamarca y de Boyacá; lluvias ligeras en el Occidente del Eje Cafetero y sectores de montaña de Cauca y Valle.</p> <p><b>VIERNES:</b> En gran parte de la región persistirán las condiciones nubosas con lluvias a diferentes horas en sectores de Antioquia, Santander, Norte de Santander, Risaralda, Caldas, oriente de Boyacá y Cundinamarca y sur de Huila. En áreas de Quindío, Valle del Cauca, Tolima, Cauca y Nariño se advierten precipitaciones durante algunas horas de la tarde y noche. No se descartan tormentas eléctricas.</p>
CARIBE	<p><b>JUEVES:</b> En horas de la mañana predominarán las condiciones secas en zonas del centro y norte de la región, al sur se esperan lluvias en sectores del Urabá, litoral de Córdoba y sur de Bolívar. Al finalizar la tarde y en horas de la noche se prevén lluvias de variada intensidad en diferentes sectores de Córdoba, Sucre, norte de Cesar y de Magdalena, y al sur de La Guajira y de Bolívar. No se descarta la presencia de actividad eléctrica en los momentos de lluvia intensa.</p> <p><b>VIERNES:</b> Nubosidad variable durante la jornada con precipitaciones en la madrugada, a mediados de la tarde y por la noche en el Urabá, Córdoba y en el centro y sur de Sucre y Bolívar. En áreas de Atlántico, Cesar, Magdalena y La Guajira se prevén lluvias después del mediodía y durante algunas horas de la noche. No se descarta actividad eléctrica.</p>
ARCHIPIÉLAGO DE SAN ANDRÉS, PROVIDENCIA Y SANTA CATALINA	<p><b>JUEVES:</b> Se esperan condiciones de cielo parcialmente nublado y predominio de condiciones de tiempo seco en la mañana y tarde. En la noche se estima un incremento de la nubosidad, condición que podría favorecer algunas lloviznas esporádicas.</p> <p><b>VIERNES:</b> Cielo entre parcialmente nublado y nublado con lloviznas ocasionales en la madrugada y primeras horas de la mañana. Hacia el resto de la jornada, predominio de condiciones secas.</p>
MAR CARIBE	<p><b>JUEVES:</b> En la mañana condiciones nubosas y lluvias ligeras a moderadas en diferentes sectores del occidente del mar caribe nacional; predominio de condiciones secas y soleadas para el centro y oriente del área marítima. No se descartan lloviznas al sur de las costas de La Guajira y en cercanías del norte de Magdalena.</p> <p><b>VIERNES:</b> Cielo entre parcialmente cubierto y cubierto con precipitaciones en la madrugada, después del mediodía y por la noche en varios sectores localizados enfrente de la costa de La Guajira, Magdalena, Atlántico, Bolívar, Sucre, Córdoba y Urabá. No se descartan tormentas eléctricas. En el área del archipiélago se pronostican lluvias esporádicas.</p>

CONTINUACIÓN DEL PRONÓSTICO METEOROLÓGICO

REGIÓN	PRONÓSTICO
PACÍFICA	<b>JUEVES:</b> En horas de la mañana se prevén condiciones nubosas con lluvias frente al litoral de Cauca, Chocó y Nariño. En la tarde y noche se estiman precipitaciones en varios sectores de Chocó, Valle del Cauca, Cauca y Nariño. Probables descargas eléctricas. <b>VIERNES:</b> A lo largo de la región se advierte abundante nubosidad con lluvias a diferentes horas en áreas de Chocó. En sectores de Valle del Cauca, Cauca y Nariño se esperan precipitaciones a mediados de la tarde y durante la noche. No se descarta actividad eléctrica.
INSULAR PACÍFICO	<b>JUEVES:</b> En Malpelo se espera cielo mayormente cubierto con precipitaciones en la madrugada, primeras horas de la mañana e inicios de la tarde y la noche. En Gorgona se prevén lluvias en la madrugada y por la noche. No se descarta actividad eléctrica. <b>VIERNES:</b> En Malpelo son estimadas condiciones nubosas con lluvias intermitentes en la madrugada a mediados de la tarde y durante la noche. En Gorgona se estiman precipitaciones después del mediodía y por la noche, luego de una mañana seca. Posibilidad de tormentas eléctricas.
OCEANO PACÍFICO	<b>JUEVES:</b> En amplios sectores de la zona marítima nacional se pronostica tiempo lluvioso, las precipitaciones de mayor intensidad son estimadas en las primeras horas de la mañana, finalizando la tarde y durante la noche. Posibilidad de descargas eléctricas. <b>VIERNES:</b> Cielo entre parcialmente cubierto y cubierto con precipitaciones en amplios sectores del Pacífico colombiano, acompañadas en algunos casos de tormentas eléctricas.
ORINOQUIA	<b>JUEVES:</b> En horas de la mañana se espera tiempo seco bajo cielo parcialmente seminublado. En horas de la tarde y noche se advierte aumento de nubosidad en el extremo oriental y occidental de la región con precipitaciones ligeras en el piedemonte de Arauca y Casanare; lluvias moderadas al extremo oriente de Vichada. <b>VIERNES:</b> En la región se estiman nubes densas con precipitaciones en la madrugada e inicios de la mañana y luego al final de la tarde y durante la noche en varios sectores del occidente de Arauca, Casanare y Meta y oriente de Vichada. No se descarta actividad eléctrica.
AMAZÓNICA	<b>JUEVES:</b> La mañana presentará tiempo seco y soleado para gran parte de la región. En horas de la tarde y durante la noche se prevé que las precipitaciones se concentren en la en el extremo oriental de la región en sectores de los departamentos de Guainía, Vaupés y Amazonas. <b>VIERNES:</b> Cielo entre parcialmente cubierto y cubierto. Lluvias de variada intensidad en áreas del occidente de Caquetá y Putumayo desde temprano. A mediados de la tarde y durante algunas horas de la noche se estiman precipitaciones en amplios sectores de la región, particularmente en Guainía, Vaupés y Amazonas con posibilidad de tormentas eléctricas.

**ALERTAS VIGENTES Y PRODUCTOS ADICIONALES**

Para mayor información sobre el pronóstico del estado del tiempo, informes técnicos diarios, comunicados especiales, mapas diarios de temperaturas máximas y mínimas e información diaria de precipitación se sugiere consultar los siguientes enlaces:

- [MAPA DIARIO DE TEMPERATURA MÁXIMA.](#)
- [MMAPA DIARIO DE TEMPERATURA MÍNIMA](#)
- [INFORMACIÓN DIARIA DE PRECIPITACIÓN Y TEMPERATURA DE LOS PRINCIPALES AEROPUERTOS DEL PAÍS.](#)
- [MOSAICO MAPAS DE PRECIPITACIÓN DIARIA EN MILÍMETROS.](#)

**REGIÓN CARIBE**

**ALERTA ROJA: INCENDIOS DE LA COBERTURA VEGETAL**

Amenaza alta de ocurrencia de incendios de la cobertura vegetal en zonas de bosques, cultivos y pastos, localizados en los siguientes municipios y sectores aledaños:

DEPARTAMENTO	MUNICIPIOS
BOLÍVAR	Arjona, San Estanislao.
MAGDALENA	Fundación, Plato

**ALERTA NARANJA: INCENDIOS DE LA COBERTURA VEGETAL**

Amenaza moderada de ocurrencia de incendios de la cobertura vegetal en zonas de bosques, cultivos y pastos, localizados en los siguientes municipios y sectores aledaños:

DEPARTAMENTO	MUNICIPIOS
ATLÁNTICO	Luruaco, Repelón, Sabanalarga.
BOLÍVAR	El Carmen De Bolívar.
LA GUAJIRA	Riohacha, Uribia.
MAGDALENA	Santa Marta.

Especial atención amerita el Parque Nacional Natural Ciénaga Grande de Santa Marta.

**ALERTA NARANJA: DESLIZAMIENTOS DE TIERRA**

Amenaza moderada de probabilidad de ocurrencia de deslizamientos de tierra en áreas inestables y de ladera de los municipios de:

DEPARTAMENTO	MUNICIPIOS
CESAR	San Alberto y Valledupar.

**REGIÓN ANDINA**

**ALERTA ROJA: INCENDIOS DE LA COBERTURA VEGETAL**

Amenaza alta de ocurrencia de incendios de la cobertura vegetal en zonas de bosques, cultivos y pastos, localizados en los siguientes municipios y sectores aledaños:

DEPARTAMENTO	MUNICIPIOS
CAUCA	Páez (Belalcázar), San Sebastián, Silvia, Totoró.
HUILA	Agrado, Algeciras, Altamira, Colombia, Elías, Garzón, Gigante, Hobo, Iquira, Nátaga, Neiva, Oporapa, Paicol, Palermo, San Agustín, Tarqui, Tello, Teruel, Tesalia, Timaná, Villavieja Yaguará.
NARIÑO	Arboleda (Berruecos), Buesaco, Los Andes (Sotomayor), Nariño, Pasto.
TOLIMA	Alpujarra, Chaparral, Dolores, Natagaima.

**ALERTA NARANJA: INCENDIOS DE LA COBERTURA VEGETAL**

Amenaza moderada de ocurrencia de incendios de la cobertura vegetal en zonas de bosques, cultivos y pastos, localizados en los siguientes municipios y sectores aledaños:

DEPARTAMENTO	MUNICIPIOS
CUNDINAMARCA	Bogotá, D.C., Cáqueza, Chipaque, Choachí, Chocontá, Cucunubá, Fomeque, Funza, Fusagasugá, Junín, La Calera, Lenguazaque, Madrid, Mosquera, Suesca, Tenjo, Ubaque, Une.
HUILA	Aipe, Baraya, Campoalegre, Guadalupe, La Argentina, La Plata, Pitalito, Rivera, Santa María, Suaza.
NARIÑO	Albán (San José), El Tablón, Funes, La Cruz, San Bernardo, San Pedro De Cartago (Cartago), Tangua, Yacuanquer.
NORTE DE SANTANDER	Cúcuta.
VALLE DEL CAUCA	Bolívar, Dagua.

Especial atención ameritan los Parques Nacionales Naturales de Las Hermosas, Cordillera de Los Picachos, Sumapaz, Chingaza y Galeras.

**ALERTA NARANJA: DESLIZAMIENTOS DE TIERRA**

Amenaza moderada de probabilidad de ocurrencia de deslizamientos de tierra en áreas inestables y de ladera de los municipios de:

DEPARTAMENTO	MUNICIPIOS
ANTIOQUIA	Argelia, Cocorná, Nariño, San Francisco, San Luis, Sonsón.
CALDAS	Samaná, Victoria.
CUNDINAMARCA	Bituima.
NORTE DE SANTANDER	La Esperanza.
QUINDIO	Salento.
SANTANDER	Guadalupe.
TOLIMA	San Sebastián de Mariquita.

**ALERTA AMARILLA: NIVELES BAJOS EN EL RÍO MAGDALENA**

Las lluvias registradas en los últimos días en la cuenca han permitido un incremento en el nivel del río Magdalena, sin embargo, los valores aún se mantienen en el rango de los promedios bajos históricos para el mes de octubre, especialmente en el sector de Puerto Berrío (Antioquia) hasta Barrancabermeja (Santander).

**ALERTA AMARILLA: SE PREVÉ UNA CRECIENTE SÚBITA EN EL NIVEL DEL RÍO ARMA**

Se mantiene esta alerta debido a las lluvias fuertes acompañadas de tormentas eléctricas que se han presentado en el transcurso de la noche en el Eje Cafetero principalmente en el departamento de Caldas, por lo que se prevé una creciente súbita en el nivel del río Arma, monitoreado en la estación Quitasueño (municipio de Aguadas, Caldas). Se recomienda a los pobladores de las zonas ribereñas bajas estar atentos al comportamiento del nivel en el río dado que se pronostica persistan las lluvias en la región.

## REGIÓN PACÍFICA

### ALERTA NARANJA: DESLIZAMIENTOS DE TIERRA

Amenaza moderada de probabilidad de ocurrencia de deslizamientos de tierra en áreas inestables y de ladera de los municipios de:

DEPARTAMENTO	MUNICIPIOS
CAUCA	El Tambo, López y Timbiquí.
NARIÑO	Barbacoas, Magúí (Payán), Ricaurte, Roberto Payán (San José) y Tumaco.

### ALERTA AMARILLA: CRECIENTE SÚBITA EN EL RÍO MIRA

Los niveles del río Mira han descendido a la altura de la estación San Juan en el municipio de Tumaco; sin embargo, dadas las lluvias que se presentaron sobre la cuenca aportante, se prevé ascenso importante en los niveles del río. El IDEAM recomienda estar atentos en los sectores ribereños bajos de Puerto Candelillas (Llorente) hasta San Isidro (Tumaco), en el departamento de Nariño, específicamente en las veredas de Imbilí, Aguacalara, Candelilla y Bucheli, La Playa y Peña Colorada.

## REGIÓN ORINOQUIA

### ALERTA NARANJA: DESLIZAMIENTOS DE TIERRA

Amenaza moderada de probabilidad de ocurrencia de deslizamientos de tierra en áreas inestables y de ladera de los municipios de:

DEPARTAMENTO	MUNICIPIOS
META	Cubarral, El Castillo, Guamal y Villavicencio.

### ALERTA AMARILLA: INCREMENTO SÚBITO EN LOS NIVELES DE LOS RÍOS QUE DESCIENDEN DEL PIEDEMONTE LLANERO.

Debido a que se espera que persistan las lluvias registradas sobre sectores de la cuenca de los ríos Meta y Guayabero el día de ayer, no se descarta la ocurrencia de posibles crecientes súbitas. El IDEAM recomienda a la población ribereña y los Comités de Gestión del Riesgo Local mantener atento seguimiento al comportamiento y fluctuación del nivel del río Meta y Guayabero

## REGIÓN AMAZÓNICA

### CONDICIONES NORMALES

## MAR CARIBE

### ALERTA AMARILLA: PLEAMAR

Hasta el próximo 31 de octubre del presente año se espera una de las pleamares más significativas del mes asociada con la marea astronómica en el mar Caribe nacional, por lo cual se sugiere a habitantes costeros estar atentos a la evolución del fenómeno.

### ALERTA AMARILLA TIEMPO LLUVIOSO

En el occidente del mar Caribe colombiano en el litoral y en algunos sectores de alta mar, son estimadas lluvias acompañadas en algunos casos de tormentas eléctricas. Por esta razón se recomienda a los usuarios de pequeñas embarcaciones consultar con las Capitanías de puerto antes de zarpar.

## OCÉANO PACÍFICO

### ALERTA AMARILLA: TIEMPO LLUVIOSO

En el litoral Pacífico colombiano y en algunos sectores de alta mar, son estimadas lluvias acompañadas en algunos casos de tormentas eléctricas, especialmente en las primeras horas de la jornada y luego al finalizar la tarde y en la noche. Por esta razón se recomienda a los usuarios de pequeñas embarcaciones consultar con las Capitanías de puerto antes de zarpar.

### ALERTA AMARILLA: PLEAMAR

Hasta el 01 de noviembre del presente año, se espera una de las pleamares más significativas del mes en el litoral Pacífico colombiano asociada con la marea astronómica. Por esta razón, se recomienda a los habitantes costeros estar atentos a la evolución del fenómeno.

**ALERTA ROJA. PARA TOMAR ACCIÓN** Advierte a los sistemas de prevención y atención de desastres sobre la amenaza que puede ocasionar un fenómeno con efectos adversos sobre la población, el cual requiere la atención inmediata por parte de la población y de los cuerpos de atención y socorro. Se emite una alerta sólo cuando la identificación de un evento extraordinario indique la probabilidad de amenaza inminente y cuando la gravedad del fenómeno implique la movilización de personas y equipos, interrumpiendo el normal desarrollo de sus actividades cotidianas.

**ALERTA NARANJA. PARA PREPARARSE** Indica la presencia de un fenómeno. No implica amenaza inmediata y como tanto es catalogado como un mensaje para informarse y prepararse. El aviso implica vigilancia continua ya que las condiciones son propicias para el desarrollo de un fenómeno, sin que se requiera permanecer alerta.

**ALERTA AMARILLA. PARA INFORMARSE** Es un mensaje oficial por el cual se difunde información. Por lo regular se refiere a eventos observados, reportados o registrados y puede contener algunos elementos de pronóstico a manera de orientación. Por sus características preférritas y futuras difiere del aviso y de la alerta, y por lo general no está encaminado a alertar sino a informar.

**CONDICIONES NORMALES** Indica que no existe ninguna clase de alerta para la región o zona mencionada.

°C: grados Celsius; m: metros; mm: milímetros; msnm: metros sobre nivel del mar;  
Km/h: kilómetros por hora

GOES: Geostationary Operational Environmental Satellites (Satélite Geoestacionario Operacional Ambiental).

GOES-13 es el designado GOES-Este, localizado en 75° W sobre el ecuador geográfico.

HLC: hora local colombiana

PNN: Parque Nacional Natural; SFF: Santuario de Fauna y Flora

Omar FRANCO TORRES, Director General  
Christian EUSCÁTEGUI COLLAZOS, Jefe Oficina del Servicio de Pronósticos y Alertas

\*\*\*\*\*

Profesionales de turno:  
Mery FERNANDEZ, Mirovan SVERKO, Nelsy VERDUGO, Viviana CHIVATÁ, Gloria L. ARANGO y  
Juan Francisco ALAMEDA.

Internet: <http://www.ideam.gov.co>

Correos electrónicos: [servicio@ideam.gov.co](mailto:servicio@ideam.gov.co), [alertas@ideam.gov.co](mailto:alertas@ideam.gov.co)

Calle 25 D # 96B - 70, piso 3. Bogotá, D. C.

Teléfono: 3075625 ext. 1334-1336.

Síganos en: Twitter: @IDEAM Colombia; Facebook: [www.facebook.com/ideam.instituto](http://www.facebook.com/ideam.instituto)  
YouTube: Canal de Instituto IDEAM / <http://www.youtube.com/user/InstitutoIDEAM>