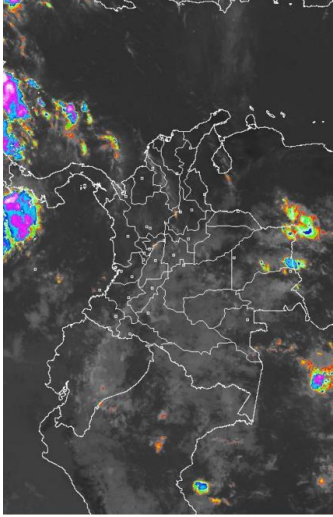


CONDICIONES HIDROMETEOROLÓGICAS ACTUALES

Durante las últimas horas se han dado condiciones cubiertas en el centro y occidente de las regiones Orinoquía, Amazonía y en el centro de la Andina con lluvias ligeras, mientras que en el resto del territorio nacional prevalecen las condiciones secas. Los pronósticos indican que para el día de hoy, los mayores volúmenes de precipitación se van a concentrar en zonas del oriente de la Orinoquía, Amazonía y en la región Pacífica incluida el área oceánica.

IMÁGEN SATELITAL

Imagen GOES. 17 de octubre de 2015 * Hora 8:45 a.m.



PRONÓSTICO CONDICIONES METEOROLÓGICAS

ÁREA DEL VOLCÁN CERRO MACHIN			
Condiciones nubosas durante la jornada con precipitaciones ligeras. El SERVICIO GEOLOGICO COLOMBIANO reporta en nivel AMARILLO (III) ; CAMBIOS EN EL COMPORTAMIENTO DE LA ACTIVIDAD VOLCÁNICA. Lat:4.80 Lon:-75.62			
ELEVACIÓN (pies)	DIRECCIÓN	VELOCIDAD	
		NUDOS	Km/h
10,000	SURESTE	5 - 10	9 - 18
18,000	SURESTE	15	27
24,000	NORESTE	5 - 10	9 - 18
30,000	NORESTE	15	27
ÁREA DEL VOLCÁN NEVADO DEL HUILA			
Son estimadas condiciones mayormente cubiertas con precipitaciones esporádicas El SERVICIO GEOLOGICO COLOMBIANO reporta en nivel AMARILLO (III) ; CAMBIOS EN EL COMPORTAMIENTO DE LA ACTIVIDAD VOLCÁNICA. Lat:2.92 Lon:-76.05			
ELEVACIÓN (pies)	DIRECCIÓN	VELOCIDAD	
		NUDOS	Km/h
10,000	SURESTE	5 - 10	9 - 18
18,000	SURESTE	20	36
24,000	NORESTE	15	27
30,000	NORESTE	15	27
ÁREA DEL VOLCÁN GALERAS			
Cielo parcialmente nublado con probabilidad de precipitaciones a diferentes horas de la jornada El SERVICIO GEOLOGICO COLOMBIANO reporta en nivel AMARILLO (III) ; CAMBIOS EN EL COMPORTAMIENTO DE LA ACTIVIDAD VOLCÁNICA. Lat:1.55 Lon:-77.37			
ELEVACIÓN (pies)	DIRECCIÓN	VELOCIDAD	
		NUDOS	Km/h
24,000	SURESTE	10	18
18,000	SURESTE	20	36
24,000	NORESTE	20	36
30,000	NORESTE	15	27
ÁREA DEL VOLCÁN NEVADO DEL RUIZ			
Se estima que se presenten precipitaciones en la tarde y noche. El SERVICIO GEOLOGICO COLOMBIANO reporta en nivel AMARILLO (III) ; CAMBIOS EN EL COMPORTAMIENTO DE LA ACTIVIDAD VOLCÁNICA. Lat:4.89 Lon:-75.32			
ELEVACIÓN (pies)	DIRECCIÓN	VELOCIDAD	
		NUDOS	Km/h
10,000	SURESTE	5 - 10	9 - 18
18,000	SURESTE	15	18
24,000	NORESTE	5 - 10	9 - 18
30,000	NORESTE	15	27
ÁREA DEL COMPLEJO VOLCÁNICO CHILES-CERRO NEGRO DE MAYASQUER			
Se estiman condiciones cubiertas con precipitaciones a diferentes horas del día El SERVICIO GEOLOGICO COLOMBIANO reporta en nivel AMARILLO (III) ; CAMBIOS EN EL COMPORTAMIENTO DE LA ACTIVIDAD VOLCÁNICA. Lat:0.81 Lon:-77.93 / Lat:0.76 Lon:-77.95			
ELEVACIÓN (pies)	DIRECCIÓN	VELOCIDAD	
		NUDOS	Km/h
10,000	SURESTE	20	36
18,000	ESTE	20	36
24,000	ESTE	20	36
30,000	ESTE	20	36

LO MÁS DESTACADO

ALERTA ROJA. PARA TOMAR ACCIÓN **ALERTA NARANJA. PARA PREPARARSE** **ALERTA AMARILLA. PARA INFORMARSE**

FENÓMENO DE "EL NIÑO"	Una reducción en las lluvias, de entre 40% y 70% (aproximadamente) se presentarán en las regiones Andina y Caribe como consecuencia de la nueva fase del fenómeno del "El Niño", que pasó de categoría moderada a fuerte . Este comportamiento impactó en una reducción de las lluvias, por lo cual el IDEAM mantiene sus recomendaciones a los sectores productivos como la agricultura, la ganadería, el transporte y la energía. De igual manera ésta condición incidirá en forma importante en el abastecimiento de agua potable. Para mayor información se sugiere consultar: http://goo.gl/SQD1Dn
LLUVIAS	Las precipitaciones más representativas se presentaron sobre la región andina, caribe y piedemontes llanero y amazónico. El volumen más alto de lluvia se registró en el municipio de Villavicencio (Meta) con 95.0 mm
ALERTA ROJA	<ul style="list-style-type: none"> Por probabilidad alta de incendios de la cobertura vegetal en sectores de las regiones Caribe y Andina.
ALERTA NARANJA	<ul style="list-style-type: none"> Por niveles altos en el río San Jorge Por probabilidad moderada de incendios de la cobertura vegetal en sectores de las regiones Caribe y Andina. Por probabilidad moderada de deslizamientos de tierra en sectores inestables o de alta pendiente localizados en las regiones Andina, Orinoquía y Pacífica.

Consulte todos los días el pronóstico del tiempo y las alertas hidrometeorológicas vigentes del IDEAM, en un formato de calidad. Alrededor de las 7:30 a. m. está a disposición del público en www.ideam.gov.co. Se puede ver también en dispositivos móviles. [AQUÍ](#)

PRECIPITACIONES

A continuación se relacionan los municipios donde en las últimas 24 horas se registraron precipitaciones iguales o superiores a **30.0 mm**.

DEPARTAMENTO	MUNICIPIO
ANTIOQUIA	Abriaquí (32,0).
CASANARE	Sabanalarga (33,0).
CESAR	Gamarra (85,0), Valledupar (41,1).
CUNDINAMARCA	Paratebuena (77,0).
GUAVIARE	San José Del Guaviare (42,0).
META	Villavicencio_ ICA (95,0), Villavicencio_ Apto. Vanguardia (88,9), Villavicencio_ IDEAM (75,6), Cubarral_ San Luis de Cubarral (58,0), Guamal (57,0), Villavicencio_ La Libertad (51,2), Cumaral (51,0), Villavicencio_ Unillanos (42,0), San Juan De Arama (42,0), Puerto Rico (40,0), Villavicencio_ Servita (35,0), Lejanías (32,0), Cubarral_ Pto. Angosturas (32,0), Restrepo (30,9).
PUTUMAYO	San Miguel (69,0), Mocoa (30,8).
QUINDIO	Armenia (La Tebaida) (40,7).
RISARALDA	Santa Rosa De Cabal (30,7).
TOLIMA	Carmen De Apicalá (40,0).
VALLE DEL CAUCA	Calí (30,3).

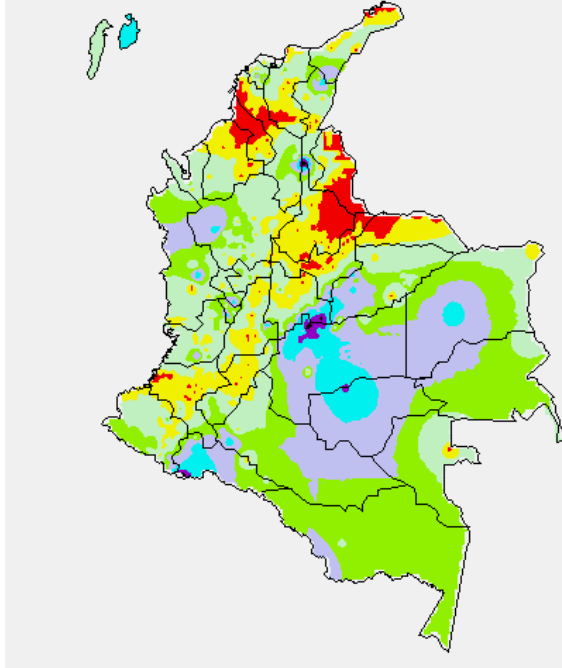
TEMPERATURAS MÁXIMAS

A continuación se relacionan los municipios donde en las últimas 24 horas se registraron temperaturas iguales o superiores a **35.0°C**.

DEPARTAMENTO	MUNICIPIO
ATLANTICO	Manatí (35,0).
CESAR	Chiriquaná (35,6).
CUNDINAMARCA	Puerto Salgar (37,0).
LA GUAJIRA	Riohacha_ Matitas (37,2), Uribia (36,0), Riohacha_ Apto. Almirante Padilla (35,3), Maicao (35,2).
NORTE DE SANTANDER	Cúcuta_ Apto. Camilo Daza (36,1), Cúcuta_ Carmen de Tonchala (35,6).
VICHADA	Puerto Carreño (35,3).

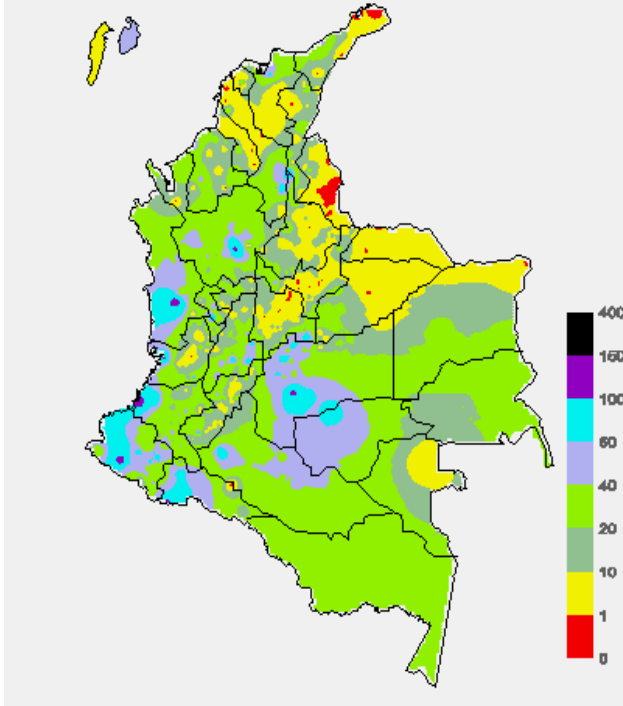
MAPA DE PRECIPITACIÓN DIARIA

Desde las 7:00 a.m. del viernes 16 de octubre hasta las 7:00 a.m. del sábado 17 de octubre de 2015.



MAPA DE PRECIPITACIÓN ACUMULADA DE LOS ÚLTIMOS 3 DÍAS

Desde las 7:00 a.m. del miércoles 14 de octubre hasta las 7:00 a.m. del sábado 17 de octubre de 2015



ESTADO DE LOS EMBALSES

A continuación se relacionan los volúmenes útiles diarios (expresados en porcentaje) de acuerdo con información consultada en la siguiente dirección electrónica de XM: <http://ido.xm.com.co/ido/SitePages/hidrologia.aspx?q=reservas>

ZONA	EMBALSE	VOLUMEN ÚTIL DIARIO (%)	
ANTIOQUIA	AMANI	18.60	
	MIRAFLORES	64.19	
	PEÑOL	65.32	
	PLAYAS	54.35	
	PORCE II	70.32	
	PORCE III	91.92	
	PUNCHINÁ	72.68	
	RIOGRANDEZ	38.67	
	SAN LORENZO	85.58	
	TRONERAS	89.96	
CARIBE	URRÁ I	76.66	
CENTRO	AGREGADO BOGOTÁ	NEUSA	68.05
		SISGA	85.05
		TOMINÉ	52.70
	BETANIA	58.60	
	MUÑA	47.99	
	PRADO	8.28	
	TOPOCORO	24.14	
	CHUZA	92.54	
	ESMERALDA	75.88	
	GUAVIO	87.52	
VALLE DEL CAUCA	ALTO ANCHICAYÁ	42.92	
	CALIMA 1	29.03	
	SALVAJINA	3.22	

PRONÓSTICO METEOROLÓGICO

(Sábado 17 y domingo 18 de octubre de 2015)

REGIÓN	PRONÓSTICO
SABANA DE BOGOTÁ	<p>SÁBADO: Nubosidad variable en las primeras horas de la mañana con lluvias ligeras y/o lloviznas al oriente de la ciudad y en el sur y norte de la sabana. Estas condiciones se repetirán nuevamente al finalizar la tarde y durante algunas horas de la noche. No se descartan precipitaciones ligeras en el occidente de la sabana. El resto del área con predominio de tiempo seco. La temperatura del aire oscilará entre 11°C y 20°C.</p> <p>DOMINGO: En gran parte de la ciudad y de la sabana prevalecerán las condiciones secas con cielo parcialmente nublado, excepto sectores del oriente y norte del área donde se estiman precipitaciones ligeras en las primeras horas de la jornada. La temperatura mínima y máxima del aire pronosticado estará entre los 10°C y 20°C.</p>
ANDINA	<p>SÁBADO: En la región se esperan condiciones de cielo entre parcialmente cubierto y cubierto en la mañana, con lluvias ligeras al oriente de Cundinamarca, Boyacá, Tolima y sectores de montaña de Huila, Cauca y Nariño. Después del mediodía y hasta entrada la noche se estiman lluvias y/o lloviznas en zonas de Antioquia, Santander, Boyacá, Cundinamarca, occidente del Eje Cafetero, Tolima y en algunos sectores de montaña del sur de la región.</p> <p>DOMINGO: Cielo parcialmente cubierto con precipitaciones entre ligeras y moderadas en zonas de Antioquia, Santander, Boyacá, Cundinamarca y en el Eje Cafetero. Precipitaciones menos intensas en Norte de Santander, Tolima y en algunos sectores del Macizo colombiano. No se descarta la posibilidad de actividad eléctrica.</p>
CARIBE	<p>SÁBADO: Durante las horas de la mañana se prevé cielo seminublado con predominio de tiempo seco en gran parte de la región, excepto en sectores del occidente de Córdoba y en el sur de Bolívar donde no se descartan lloviznas. Para las horas de la tarde se estima que se presenten lluvias en zonas de Córdoba, Bolívar, Cesar y en las inmediaciones de la Sierra Nevada de Santa Marta. No se descarta actividad eléctrica. El resto de la región con predominio de tiempo seco.</p> <p>DOMINGO: Se prevé que se sigan presentando lluvias en el occidente de la región, especialmente en áreas de Córdoba, Sucre y Bolívar. No se descartan lloviznas en Cesar y en la Sierra Nevada de Santa Marta. Probabilidad de actividad eléctrica.</p>
ARCHIPIÉLAGO DE SAN ANDRÉS, PROVIDENCIA Y SANTA CATALINA	<p>SÁBADO: En las primeras horas de la jornada y luego al finalizar la noche son estimadas lluvias y/o lloviznas acompañadas en algunos casos por descargas eléctricas. El resto de la jornada con cielo mayormente cubierto y tiempo seco.</p> <p>DOMINGO: Son estimadas precipitaciones en la horas de la madrugada, mañana y en la noche. No se descarta la posibilidad de actividad eléctrica.</p>
MAR CARIBE	<p>SÁBADO: En el occidente del mar Caribe, especialmente en alta mar; son estimadas lluvias acompañadas en algunos casos por actividad eléctrica, mientras que en cercanías al Golfo de Urabá y costas de Córdoba son posibles precipitaciones menos intensas. El resto del área con predominio de</p>

	<p>tiempo seco.</p> <p>DOMINGO: Se prevé que se presenten lluvias en el occidente del mar Caribe, en alta mar y en cercanías a la costa de Córdoba, Urabá. El resto de la zona con predominio de tiempo seco.</p>
PACÍFICA	<p>SÁBADO: En las primeras horas de la jornada se prevé tiempo seco en gran parte de la región, salvo enfrente del litoral de Cauca y Nariño donde son posibles lloviznas. Durante la tarde y noche se prevé incremento de la nubosidad y de las lluvias, especialmente en zonas de Chocó y Valle del Cauca, mientras que en el resto de la región se estiman menos intensas. Probabilidad de descargas eléctricas.</p> <p>DOMINGO: Se estima cielo mayormente cubierto con lluvias acompañadas de descargas eléctricas, las más intensas en zonas de Chocó, Valle del Cauca y Nariño. En Cauca se presentarán precipitaciones de menor volumen</p>

CONTINUACIÓN DEL PRONÓSTICO METEOROLÓGICO

REGIÓN	PRONÓSTICO
INSULAR PACÍFICO	<p>SÁBADO: Se prevé que se presenten lluvias acompañadas en algunos casos por tormentas eléctricas en Gorgona y precipitaciones menos intensas en Malpelo.</p> <p>DOMINGO: Para Malpelo son estimadas precipitaciones con posibilidad actividad eléctrica y en Gorgona lluvias ligeras y/o lloviznas</p>
OCEANO PACÍFICO	<p>SÁBADO: Se estima que la mayor nubosidad se siga concentrando en el centro y norte del área oceánica y en cercanías a las costas de Chocó y Cauca, con lluvias acompañadas de actividad eléctrica, mientras que en el resto de la zona son previstas de menor intensidad.</p> <p>DOMINGO: En el Océano Pacífico nacional se advierte abundante nubosidad con precipitaciones a lo largo de la jornada, las lluvias de mayor consideración y persistencia estimadas en áreas del sur y norte, en alta mar y en cercanías al litoral. Probabilidad de descargas eléctricas</p>
ORINOQUIA	<p>SÁBADO: En el transcurso de la jornada se estima que las precipitaciones más intensas y persistentes se presenten en Vichada, Meta y en el piedemonte Llanero. Probabilidad de actividad eléctrica.</p> <p>DOMINGO: Se estiman lluvias y/o lloviznas en Vichada, Arauca y en cercanías al piedemonte Llanero. No se descarta la posibilidad de actividad eléctrica.</p>
AMAZÓNICA	<p>SÁBADO: Durante las primeras horas del día se prevé cielo cubierto con precipitaciones en el centro y occidente de la región en áreas de Guaviare, Vaupés, Caquetá, Putumayo y en Amazonas. En la tarde y noche continuarán las condiciones cubiertas en amplios sectores de la región y las lluvias más persistentes se presentarán en el oriente y occidente de la región en zonas de Guainía, Vaupés, Amazonas y en el piedemonte Amazónico. Posibilidad de tormentas eléctricas.</p> <p>DOMINGO: Se prevé que continúen las precipitaciones más persistentes en el oriente y occidente de la región en áreas del piedemonte Amazónico, Vaupés, Guainía y Amazonas. No se descarta actividad eléctrica</p>

ALERTAS VIGENTES Y PRODUCTOS ADICIONALES

Para mayor información sobre el pronóstico del estado del tiempo, informes técnicos diarios, comunicados especiales, mapas diarios de temperaturas máximas y mínimas e información diaria de precipitación se sugiere consultar los siguientes enlaces:

- [MAPA DIARIO DE TEMPERATURA MÁXIMA.](#)
- [MAPA DIARIO DE TEMPERATURA MÍNIMA.](#)
- [INFORMACIÓN DIARIA DE PRECIPITACIÓN Y TEMPERATURA DE LOS PRINCIPALES AEROPUERTOS DEL PAÍS.](#)
- [MOSAICO MAPAS DE PRECIPITACIÓN DIARIA EN MILÍMETROS.](#)

REGIÓN CARIBE

ALERTA ROJA: INCENDIOS DE LA COBERTURA VEGETAL

Amenaza alta de ocurrencia de incendios de la cobertura vegetal en zonas de bosques, cultivos y pastos, localizados en los siguientes municipios y sectores aledaños:

DEPARTAMENTO	MUNICIPIOS
LA GUAJIRA	Manauare y Uribia.

ALERTA NARANJA: INCENDIOS DE LA COBERTURA VEGETAL

Amenaza moderada de ocurrencia de incendios de la cobertura vegetal en zonas de bosques, cultivos y pastos, localizados en los siguientes municipios y sectores aledaños:

DEPARTAMENTO	MUNICIPIOS
CORDOBA	Planeta Rica

ALERTA NARANJA: POR NIVELES ALTOS DEL RIO SAN JORGE

Continúa con este nivel de alerta, sin embargo, los niveles del río San Jorge a la altura de la estación Montelibano en el municipio de Montelibano-Córdoba para hoy en la mañana se estabilizan por disminución de las lluvias sobre la cuenca alta. El IDEAM recomienda especial atención a la ciudadanía en general y a los comités de Gestión del Riesgo Local, estar atentos al comportamiento y fluctuación de los niveles en el transcurso del día.

REGIÓN ANDINA

ALERTA ROJA: INCENDIOS DE LA COBERTURA VEGETAL

Amenaza alta de ocurrencia de incendios de la cobertura vegetal en zonas de bosques, cultivos y pastos, localizados en los siguientes municipios y sectores aledaños:

DEPARTAMENTO	MUNICIPIOS
NORTE DE SANTANDER	Cucutilla, Chinácota

ALERTA NARANJA: INCENDIOS DE LA COBERTURA VEGETAL

Amenaza moderada de ocurrencia de incendios de la cobertura vegetal en zonas de bosques, cultivos y pastos, localizados en los siguientes municipios y sectores aledaños:

DEPARTAMENTO	MUNICIPIOS
HUILA	Agrado

Especial atención ameritan los Parques Nacionales Naturales de Iguaque, Puracé, Sumapaz y Galeras.

ALERTA NARANJA: DESLIZAMIENTOS DE TIERRA

Amenaza moderada de probabilidad de ocurrencia de deslizamientos de tierra en áreas inestables y de ladera de los municipios de:

DEPARTAMENTO	MUNICIPIOS
ANTIOQUIA	Alejandro, Barbosa, Cisneros, Cocorná, Concepción, Guatapé, Peñol, San Francisco, San Luis, San Rafael, San Roque, Santo Domingo, Yolombó, Yondó (Casabe).
BOYACA	Santa María
CALDAS	Samaná
CUNDINAMARCA	Medina y Paratebueno
SANTANDER	Barrancabermeja
TOLIMA	Prado y Purificación

ALERTA AMARILLA: NIVELES BAJOS EN EL RÍO MAGDALENA.

Se mantienen para hoy, moderada tendencia de ascenso en el nivel del río Magdalena, especialmente a la altura de Barrancabermeja, alcanzando un valor de 2.50 m., debido a los aportes de afluentes importantes aguas arriba como el río Carare. El nivel alcanza los registros promedios mínimos históricos del mes de octubre.

REGIÓN PACÍFICA

ALERTA NARANJA: DESLIZAMIENTOS DE TIERRA

Amenaza moderada de probabilidad de ocurrencia de deslizamientos de tierra en áreas inestables y de ladera de los municipios de:

DEPARTAMENTO	MUNICIPIOS
CAUCA	El Tambo, Guapi, López y Timbiquí.
CHOCÓ	Alto Baudó (Pie de Pato), Atrato (Yuto), Bagadó, Bahía Solano (Mutis), Bajo Baudó (Pizarro), Bojayá (Bellavista), Cértegui, Condoto, El Cantón del San Pablo (Managrú), Istmina, Lloró, Medio Atrato (Beté), Medio Baudó (Boca de Pepé), Medio San Juan (Andagoya), Nóvita, Nuquí, Quibdó, Río Iró (Santa Rita), Río Quito (Paimadó), San José del Palmar, Sipí, Tadó, Unión Panamericana (Ánimas).
NARIÑO	Barbacoas, Buesaco, Francisco Pizarro (Salahonda), La Tola, Maguí (Payán), Mosquera, Olaya Herrera (Bocas de Satinga), Ricaurte, Roberto Payán (San José), Tumaco.
VALLE DEL CAUCA	Buenaventura

REGIÓN ORINOQUIA

ALERTA NARANJA: DESLIZAMIENTOS DE TIERRA

Amenaza moderada de probabilidad de ocurrencia de deslizamientos de tierra en áreas inestables y de ladera de los municipios de:

DEPARTAMENTO	MUNICIPIOS
META	Acacias, Cubarral, El Castillo, El Dorado, Guamal, Lejanías, Mesetas, Restrepo, San Juan De Arama, Villavicencio

ALERTA AMARILLA: PROBABILIDAD INCREMENTOS SÚBITOS EN LOS NIVELES DE LA CUENCA ALTA RIO META.

El nivel registrado en las últimas horas a la altura de Puerto López, mantiene valores altos dados las lluvias que se registran en la parte alta de la cuenca del río Meta. El IDEAM recomienda a la comunidad en general estar atentos a las posibles fluctuaciones y probabilidad de crecientes súbitas en los niveles de los ríos del piedemonte Llanero Gúejar, Guayabero, Guayuriba, Guatiquía, Guacavía, Humea.

ALERTA AMARILLA: PROBABILIDAD DE INCREMENTOS SÚBITOS EN LOS NIVELES DE LA CUENCA DEL RIO GUAVIARE

Continúa con este nivel de Alerta Amarilla, por cuanto, se registra lluvias en el piedemonte Llanero de carácter moderado, en especial sobre la cuenca alta de los ríos Guayabero y Gúejar, afluentes principales al río Guaviare. El IDEAM recomienda en especial a los Comités de Gestión del Riesgo Local, y a la comunidad en general, estar muy atentos al comportamiento y variación de los niveles del río, dado que se podría generar el tránsito de una onda de creciente en el transcurso del día en el municipio de San José de Guaviare.

REGIÓN AMAZÓNICA

CONDICIONES NORMALES

MAR CARIBE

CONDICIONES NORMALES

OCÉANO PACÍFICO

ALERTA AMARILLA: TIEMPO LLUVIOSO

En amplios sectores del océano Pacífico nacional se advierten condiciones de cielo mayormente nublado con probabilidad de precipitaciones de variada intensidad, en algunos casos con actividad eléctrica y rachas de viento. Por lo anterior se sugiere a pescadores y usuarios de pequeñas embarcaciones consultar con las Capitanías de puerto antes de zarpar.

ALERTA ROJA. PARA TOMAR ACCIÓN Advierte a los sistemas de prevención y atención de desastres sobre la amenaza que puede ocasionar un fenómeno con efectos adversos sobre la población, el cual requiere la atención inmediata por parte de la población y de los cuerpos de atención y socorro. Se emite una alerta sólo cuando la identificación de un evento extraordinario indique la probabilidad de amenaza inminente y cuando la gravedad del fenómeno implique la movilización de personas y equipos, interrumpiendo el normal desarrollo de sus actividades cotidianas.

ALERTA NARANJA. PARA PREPARARSE Indica la presencia de un fenómeno. No implica amenaza inmediata y como tanto es catalogado como un mensaje para informarse y prepararse. El aviso implica vigilancia continua ya que las condiciones son propicias para el desarrollo de un fenómeno, sin que se requiera permanecer alerta.

ALERTA AMARILLA. PARA INFORMARSE Es un mensaje oficial por el cual se difunde información. Por lo regular se refiere a eventos observados, reportados o registrados y puede contener algunos elementos de pronóstico a manera de orientación. Por sus características pretéritas y futuras difiere del aviso y de la alerta, y por lo general no está encaminado a alertar sino a informar.

CONDICIONES NORMALES Indica que no existe ninguna clase de alerta para la región o zona mencionada.

°C: grados Celsius; m: metros; mm: milímetros; msnm: metros sobre nivel del mar;

Km/h: kilómetros por hora

GOES: Geostationary Operational Environmental Satellites (Satélite Geostacionario Operacional Ambiental).

GOES-13 es el designado GOES-Este, localizado en 75° W sobre el ecuador geográfico.

HLC: hora local colombiana

PNN: Parque Nacional Natural; SFF: Santuario de Fauna y Flora

Omar FRANCO TORRES, Director General
Christian EUSCÁTEGUI COLLAZOS, Jefe Oficina del Servicio de Pronósticos y Alertas

Profesionales de turno:

Henry A. ROMERO, Viviana CHIVATA, Diego SUAREZ, Ruth Nancy LOPEZ
y Gloria L. ARANGO,
Internet: <http://www.ideam.gov.co>

Correos electrónicos: servicio@ideam.gov.co, alertas@ideam.gov.co

Calle 25 D # 96B - 70, piso 3. Bogotá, D. C.

Teléfono: 3075625 ext. 1334-1336.

Síganos en: Twitter: @IDEAM Colombia; Facebook: www.facebook.com/ideam.instituto

YouTube: Canal de Instituto IDEAM / http://www.youtube.com/user/Instituto_IDEAM