

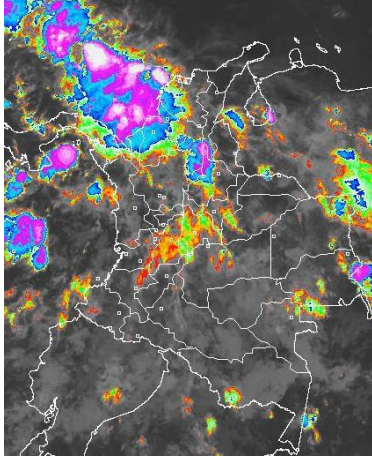
El IDEAM comunica al Sistema Nacional de Gestión del Riesgo (SNGR) y al Sistema Nacional Ambiental (SINA) Bogotá D. C., miércoles 14 de octubre de 2015
Hora de actualización 11:56 a. m. HLC

CONDICIONES HIDROMETEOROLÓGICAS

En gran parte del territorio nacional se registraron precipitaciones durante las últimas 24 horas, situación que ha incrementado la amenaza por deslizamientos de tierra en varias zonas de alta pendiente localizadas especialmente en las regiones Andina, Caribe y Pacífica. El IDEAM recomienda hacer un buen uso del recurso hídrico durante los próximos días ya que el país viene con déficit desde comienzos de año y podríamos tener desabastecimientos hacia finales de este año y comienzos del próximo.

IMÁGEN SATELITAL

Imagen GOES. 14 de octubre de 2015 * Hora 8:15 a.m.



PRONÓSTICO CONDICIONES METEOROLÓGICAS

ÁREA DEL VOLCÁN CERRO MACHIN			
Cielo mayormente nublado con probables precipitaciones moderadas a intensas durante la jornada.			
El Servicio Geológico Colombiano reporta en nivel AMARILLO (III): CAMBIOS EN EL COMPORTAMIENTO DE LA ACTIVIDAD VOLCÁNICA. Lat:4.80 Lon:-75.62			
ELEVACIÓN (pies)	DIRECCIÓN	VELOCIDAD	
		NUDOS	Km/h
10,000	SURESTE	5	9
18,000	SUROESTE	5 - 10	9 - 18
24,000	SURESTE	5	9
30,000	NORESTE	5 - 10	9 - 18
ÁREA DEL VOLCÁN NEVADO DEL HUILA			
Cielo mayormente nublado con probables precipitaciones moderadas durante la jornada.			
El Servicio Geológico Colombiano reporta en nivel AMARILLO (III): CAMBIOS EN EL COMPORTAMIENTO DE LA ACTIVIDAD VOLCÁNICA. Lat: 2.92 Lon:-76.05			
ELEVACIÓN (pies)	DIRECCIÓN	VELOCIDAD	
		NUDOS	Km/h
10,000	SURESTE	5	9
18,000	SURESTE	5	9
24,000	NORESTE	5 - 10	9 - 18
30,000	NORESTE	10 - 15	18 - 27
ÁREA DEL VOLCÁN GALERAS			
Cielo completamente nublado con probables precipitaciones moderadas a intensas durante el transcurso de la jornada.			
El Servicio Geológico Colombiano reporta en nivel AMARILLO (III): CAMBIOS EN EL COMPORTAMIENTO DE LA ACTIVIDAD VOLCÁNICA. Lat: 1.55 Lon:-77.37			
ELEVACIÓN (pies)	DIRECCIÓN	VELOCIDAD	
		NUDOS	Km/h
10,000	SUROESTE	5	9
18,000	SURESTE	5 - 10	9 - 18
24,000	NORESTE	10 - 15	18 - 27
30,000	NORESTE	10 - 15	18 - 27
ÁREA DEL VOLCÁN NEVADO DEL RUIZ			
Cielo parcialmente nublado con probables precipitaciones moderadas a intensas durante el transcurso de la jornada.			
El Servicio Geológico Colombiano reporta en nivel AMARILLO (III): CAMBIOS EN EL COMPORTAMIENTO DE LA ACTIVIDAD VOLCÁNICA. Lat: 4.89 Lon: -75.32			
ELEVACIÓN (pies)	DIRECCIÓN	VELOCIDAD	
		NUDOS	Km/h
10,000	SURESTE	5 - 10	9 - 18
18,000	SURESTE	5	9
24,000	ESTE	5 - 10	9 - 18
30,000	NORESTE	5 - 10	9 - 18
ÁREA DEL COMPLEJO VOLCÁNICO CHILES-CERRO NEGRO DE MAYASQUER			
Cielo mayormente nublado con probables precipitaciones moderadas a intensas durante el transcurso de la jornada.			
El Servicio Geológico Colombiano reporta en nivel AMARILLO (III): CAMBIOS EN EL COMPORTAMIENTO DE LA ACTIVIDAD VOLCÁNICA. Lat: 0.81 - Lon:77.93 / Lat: 0.76 Lon:-77.95			
ELEVACIÓN (pies)	DIRECCIÓN	VELOCIDAD	
		NUDOS	Km/h
10,000	SURESTE	5	9
18,000	SURESTE	5 - 10	9 - 18
24,000	ESTE	10 - 15	18 - 27
30,000	NORESTE	10 - 15	18 - 27

LO MÁS DESTACADO

ALERTA ROJA. PARA TOMAR ACCIÓN **ALERTA NARANJA. PARA PREPARARSE** **ALERTA AMARILLA. PARA INFORMARSE**

FENÓMENO DE "EL NIÑO"	Una reducción en las lluvias, de entre 40% y 70% (aproximadamente) se presentarán en las regiones Andina y Caribe como consecuencia de la nueva fase del fenómeno del "El Niño", que pasó de categoría moderada a fuerte . Este comportamiento impactó en una reducción de las lluvias, por lo cual el IDEAM mantiene sus recomendaciones a los sectores productivos como la agricultura, la ganadería, el transporte y la energía. De igual manera ésta condición incidirá en forma importante en el abastecimiento de agua potable. Para mayor información se sugiere consultar: http://goo.gl/SQD1Dn
LLUVIAS	Las precipitaciones más representativas se presentaron sobre las regiones Orinoquía, Pacífica y Andina. El volumen más alto de lluvia se registró en el municipio de Cubarral (Meta) con: 144.0 mm.
ALERTA ROJA	<ul style="list-style-type: none"> Por probabilidad alta de incendios de la cobertura vegetal en sectores de las regiones Caribe y Andina. Por crecientes súbitas en el río Atrato.
ALERTA NARANJA	<ul style="list-style-type: none"> Por probabilidad moderada de incendios de la cobertura vegetal en sectores de las regiones Caribe, Andina, Orinoquía y Amazonia. Por probabilidad moderada de deslizamientos de tierra en sectores inestables o de alta pendiente localizados en las regiones Andina, Orinoquía y Pacífica.

Consulte todos los días el pronóstico del tiempo y las alertas hidrometeorológicas vigentes del IDEAM, en un formato de calidad. Alrededor de las 7:30 a. m. está a disposición del público en www.ideam.gov.co. Se puede ver también en dispositivos móviles. [AQUÍ](#)

PRECIPITACIONES

A continuación se relacionan los municipios donde en las últimas 24 horas se registraron precipitaciones iguales o superiores a **40.0 mm.**

DEPARTAMENTO	MUNICIPIO
ANTIOQUIA	Abejorral (80.0), Frontino (57.0), San Francisco (52.0), Alejandría (46.4), Jardín (43.8), Medellín (41.0), Andes (40.5)
BOLIVAR	Simití (68.0)
BOYACA	Arcabuco (67.1), Santa María (65.9)
CALDAS	Samaná (98.0), Salamina (79.0), Pensilvania (70.0), Riosucio (54.0), Pacora (48.0), Marquetalia (45.5)
CAQUETA	Valparaiso (70.0)
CASANARE	Orocúe (43.0)
CAUCA	Timbiquí (80.0), Santander De Quilichao (70.0), Mercaderes (68.4), Piendamó (68.0), Suarez (60.0), Guapí (59.0), Suarez (48.3), Cajibío (45.0)
CESAR	Gamarra (54.0)
CHOCO	San José Del Palmar (75.5), Lloró (71.2), Quibdó (66.5), Bahía Solano (51.0)
CUNDINAMARCA	Jerusalén (73.0), Nariño (64.7), Chaguani (52.0), Anapoima (50.4), Tibacuy (46.7), Yacopí (43.8)
MAGDALENA	Corregimiento de Guachaca (50.0)
META	Cubarral (144.0), Puerto López (105.0), Acacias (100.0), Cubarral (73.0), San Juan De Arama (71.0), Puerto Rico (60.0), Villavicencio (56.0), San Martín (40.0)
NARIÑO	Sandoná (75.0), Linares (50.8), La Llanada (48.9), La Unión (46.9), El Peñol (43.5),
NORTE DE SANTANDER	Toledo (45.0)
QUINDIO	Pijao (89.0), Armenia (La Tebaida) (71.7)
RISARALDA	Pereira (86.0), Pueblo Rico (60.0), La Virginia (55.0), Pereira (43.7)
SAN ANDRES Y PROVIDENCIA	Providencia (45.0)
SANTANDER	Cimitarra (75.6), Puerto Parra (72.0), Sabana De Torres (50.8), Barrancabermeja (49.4), Confines (49.1)
TOLIMA	Carmen De Apicalá (95.0), Flandes (52.7), Villahermosa (50.6), Ataco (47.0), Ibagué (45.7), Cunday (41.0)
VALLE DEL CAUCA	Cartago (123.0), Caicedonia (90.5), Ginebra (81.0), Ansermanuevo (78.0), Florida (65.0), Zarzal (63.0), Candelaria (53.0), Roldanillo (53.0)
VAUPES	Mitú (44.0)
VICHADA	Puerto Carreño (41.2)
ANTIOQUIA	Abejorral (80.0), Frontino (57.0), San Francisco (52.0), Alejandría (46.4), Jardín (43.8), Medellín (41.0), Andes (40.5)

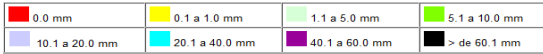
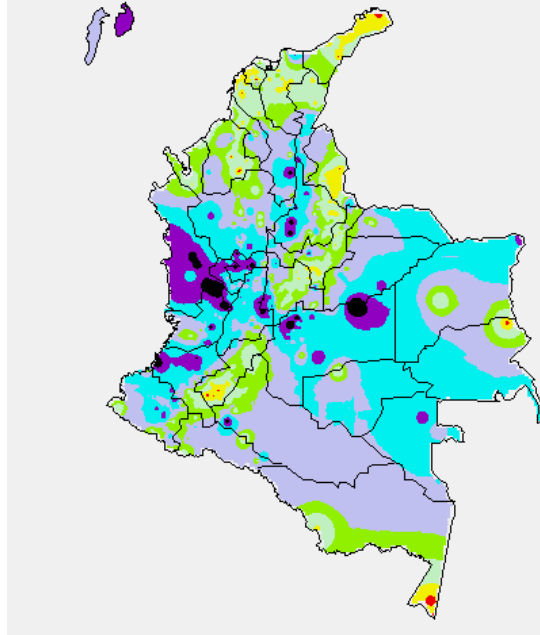
TEMPERATURAS MÁXIMAS

A continuación se relacionan los municipios donde en las últimas 24 horas se registraron temperaturas iguales o superiores a 35.0°C.

DEPARTAMENTO	MUNICIPIO
ANTIOQUIA	Valparaíso (35,8)
ATLANTICO	Manatí (35,2)
CESAR	Chiriguana (35,8)
CUNDINAMARCA	Jerusalén (35,4)
HUILA	Villavieja (36,2), Neiva (36,0)
LA GUAJIRA	Manaure (37,8), Riohacha (35,4)
TOLIMA	Natagaima (36,8), Armero (36,0)

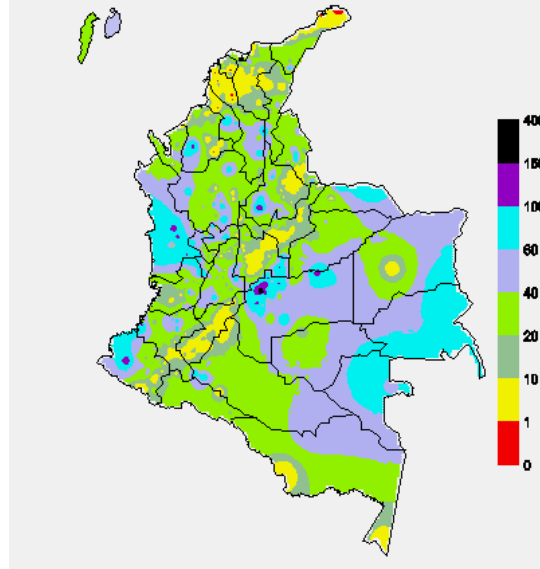
MAPA DE PRECIPITACIÓN DIARIA

Desde las 7:00 a.m. del martes 13 de octubre hasta las 7:00 a.m. del miércoles 14 de octubre de 2015.



MAPA DE PRECIPITACIÓN ACUMULADA DE LOS ÚLTIMOS 3 DÍAS

Desde las 7:00 a.m. del domingo 11 de octubre hasta las 7:00 a.m. del miércoles 14 de octubre de 2015



ESTADO DE LOS EMBALSES

A continuación se relacionan los volúmenes útiles diarios (expresados en porcentaje) de acuerdo con información consultada en la siguiente dirección electrónica de XM: <http://ido.xm.com.co/ido/SitePages/hidrologia.aspx?q=reservas>

ZONA	EMBALSE	VOLUMEN ÚTIL DIARIO (%)
ANTIOQUIA	AMANI	16.97
	MIRAFLORES	62.97
	PEÑOL	64.18
	PLAYAS	70.71
	PORCE II	75.66
	PORCE III	81.18
	PUNCHINÁ	42.24
	RIOGRANDE2	35.03
	SAN LORENZO	76.06
	TROMERAS	81.93
CARIBE	URRÁ I	74.67
CENTRO	AGREGADO BOGOTÁ	58.41
	NEUSA	68.13
	SISGA	84.92
	TOMINÉ	52.99
	BETANIA	57.73
	MUÑA	42.57
	PRADO	6.36
	TOPOCORO	21.70
	CHUZA	93.59
	ESMERALDA	77.61
VALLE DEL CAUCA	GUAVIO	87.38
	ALTO ANCHICAYÁ	27.33
	CALIMA 1	28.53
	SALVAJINA	1.98

PRONÓSTICO METEOROLÓGICO

(Miércoles 14 y jueves 15 de octubre de 2015)

REGIÓN	PRONÓSTICO
SABANA DE BOGOTÁ	<p>MIÉRCOLES: En el área se prevé abundante nubosidad durante la jornada con precipitaciones intermitentes en varios sectores, especialmente del norte, oriente y sur de la ciudad y de la sabana. Temperatura máxima del aire prevista en 18°C.</p> <p>JUEVES: Cielo entre parcialmente nublado y nublado con lluvias dispersas en la madrugada e inicios de la mañana y luego a mediados de la tarde y durante la noche, particularmente en el oriente y sur de la ciudad y de la sabana. La temperatura del aire oscilará entre 11°C y 19°C.</p>
ANDINA	<p>MIÉRCOLES: En el transcurso de la jornada persistirán las condiciones nubosas en la región con precipitaciones temprano en la mañana y durante varias horas de la tarde y noche en Antioquia, Santander, Cundinamarca, Boyacá, Risaralda, Caldas, Quindío, Tolima, Valle del Cauca, Cauca y Nariño. En Norte de Santander se pronostican lluvias a mediados de la tarde y durante la noche, luego de una mañana seca. No se descartan tormentas eléctricas.</p> <p>JUEVES: En la región predominarán las nubes densas con lluvias en varios sectores de Antioquia, Santander, Norte de Santander, Boyacá, Cundinamarca, Huila, Tolima, Risaralda, Caldas, Quindío, Valle del Cauca, Cauca y Nariño. Posibles descargas eléctricas.</p>
CARIBE	<p>MIÉRCOLES: En la mayor parte de la región se advierten condiciones lluviosas con posibilidad de tormentas eléctricas, salvo en áreas de La Guajira, y norte de Magdalena y Cesar donde se prevé una mañana y primeras horas de la tarde seca.</p> <p>JUEVES: En el transcurso de la jornada se prevén condiciones nubosas con precipitaciones en la madrugada y hasta entrada la mañana, y luego a mediados de la tarde y por la noche en diferentes sectores de la región, particularmente en Córdoba, Sucre, Bolívar, Cesar, Magdalena y sur de La Guajira. Posibilidad de actividad eléctrica.</p>
ARCHIPIÉLAGO DE SAN ANDRÉS, PROVIDENCIA Y SANTA CATALINA	<p>MIÉRCOLES: Cielo entre parcialmente nublado y nublado con precipitaciones a diferentes horas, las más fuertes, con descargas eléctricas se estiman después del mediodía y por la noche.</p> <p>JUEVES: En el archipiélago se advierte abundante nubosidad con lluvias en la madrugada y primeras horas de la mañana y luego a mediados de la tarde y por la noche. Probabilidad de actividad eléctrica y ráfagas de viento.</p>
MAR CARIBE	<p>MIÉRCOLES: En amplios sectores del centro y occidente de la zona marítima enfrente del litoral de Urabá, Córdoba, Sucre, Bolívar, Atlántico y Magdalena, y mar adentro prevalecerán los cielos cubiertos durante la jornada, con lluvias acompañadas en algunos momentos de actividad eléctrica.</p> <p>JUEVES: En gran parte del Mar Caribe colombiano se espera abundante nubosidad con precipitaciones a diferentes horas, inclusive no se descartan tormentas eléctricas y rachas de viento, las lluvias de mayor consideración pronosticadas durante la tarde y noche.</p>

REGIÓN	PRONÓSTICO
PACÍFICA	MIÉRCOLES: A lo largo de la región esperen nubosidad densa con lluvias en amplias zonas de la región. En la mañana las lluvias se concentrarán en sectores de Chocó, Cauca y Nariño. En la tarde y noche las precipitaciones de mayor volumen estimadas en zonas de Chocó, Cauca y Valle del Cauca. Alta probabilidad de actividad eléctrica. JUEVES: En la mayor parte de la región predominarán las condiciones nubosas, con precipitaciones en la madrugada y hasta entrada la mañana y luego al final de la tarde y durante la noche en zonas de Chocó, Valle del Cauca, Cauca y sur de Nariño. No se descartan tormentas eléctricas.
INSULAR PACÍFICO	MIÉRCOLES: En Malpelo y Gorgona se prevé abundante nubosidad con precipitaciones y posibilidad de descargas eléctricas a diferentes horas. JUEVES: En Malpelo prevalecerán las condiciones lluviosas durante la jornada, mientras que en Gorgona se advierten precipitaciones en la madrugada e inicios de la mañana y luego durante la noche. No se descartan tormentas eléctricas.
OCEANO PACÍFICO	MIÉRCOLES: En la mayor parte del área oceánica, incluidas áreas localizadas en alta mar y en cercanías a la costa se pronostican lluvias a lo largo de la jornada, acompañadas inclusive de actividad eléctrica. JUEVES: En el Pacífico nacional se advierte abundante nubosidad con precipitaciones y tormentas eléctricas en la madrugada, a mediados de la tarde y durante la noche, las lluvias de mayor consideración pronosticadas después del mediodía y durante la noche.
ORINOQUIA	MIÉRCOLES: En la región se pronostican nubes densas con lluvias entre ligeras y fuertes, acompañadas en algunos casos de tormentas eléctricas, especialmente en el occidente de Arauca, Casanare y Meta y oriente de Vichada. JUEVES: Nubosidad variable con precipitaciones en la madrugada y hasta entrada la mañana y luego a mediados de la tarde y por la noche en zonas de Vichada, Meta, Casanare y Arauca. Alta probabilidad de tormentas eléctricas.
AMAZÓNICA	MIÉRCOLES: Cielo entre parcialmente cubierto y cubierto con precipitaciones en gran parte de la región, especialmente en áreas de Guainía, Vaupés, Amazonas, Guaviare y occidente de Caquetá y Putumayo. Probabilidad de tormentas eléctricas. JUEVES: En la mayor parte de la región se pronostican lluvias, especialmente en Amazonas, Guainía, Guaviare, Vaupés y occidente de Caquetá y Putumayo. No se descarta actividad eléctrica.

ALERTAS VIGENTES Y PRODUCTOS ADICIONALES

Para mayor información sobre el pronóstico del estado del tiempo, informes técnicos diarios, comunicados especiales, mapas diarios de temperaturas máximas y mínimas e información diaria de precipitación se sugiere consultar los siguientes enlaces:

[MAPA DIARIO DE TEMPERATURA MÁXIMA.](#)
[MMAPA DIARIO DE TEMPERATURA MÍNIMA.](#)
[INFORMACIÓN DIARIA DE PRECIPITACIÓN Y TEMPERATURA DE LOS PRINCIPALES AEROPUERTOS DEL PAÍS.](#)
[MOSAICO MAPAS DE PRECIPITACIÓN DIARIA EN MILÍMETROS.](#)

REGIÓN CARIBE

ALERTA ROJA: INCENDIOS DE LA COBERTURA VEGETAL

Amenaza alta de ocurrencia de incendios de la cobertura vegetal en zonas de bosques, cultivos y pastos, localizados en los siguientes municipios y sectores aledaños:

DEPARTAMENTO	MUNICIPIOS
LA GUAJIRA	Manaure, Riohacha y Uribia.

ALERTA NARANJA: INCENDIOS DE LA COBERTURA VEGETAL

Amenaza moderada de ocurrencia de incendios de la cobertura vegetal en zonas de bosques, cultivos y pastos, localizados en los siguientes municipios y sectores aledaños:

DEPARTAMENTO	MUNICIPIOS
ATLÁNTICO	Puerto Colombia, Tubará.
BOLÍVAR	Córdoba y Magangué.
CÓRDOBA	Chima y Chinú.
MAGDALENA	Plato.
SUCRE	Chalán, Colosó, Corozal, Los Palmitos, Morroa, Ovejas, Sampués, Tolú.

ALERTA NARANJA: DESLIZAMIENTOS DE TIERRA

Amenaza moderada de probabilidad de ocurrencia de deslizamientos de tierra en áreas inestables y de ladera de los municipios de:

DEPARTAMENTO	MUNICIPIOS
CÓRDOBA	Tierralta.

REGIÓN ANDINA

ALERTA ROJA: INCENDIOS DE LA COBERTURA VEGETAL

Amenaza alta de ocurrencia de incendios de la cobertura vegetal en zonas de bosques, cultivos y pastos, localizados en los siguientes municipios y sectores aledaños:

DEPARTAMENTO	MUNICIPIOS
HUILA	Agrado, Altamira, Garzón, Tesalia.
TOLIMA	Icononzo, Natagaima.

ALERTA NARANJA: INCENDIOS DE LA COBERTURA VEGETAL

Amenaza moderada de ocurrencia de incendios de la cobertura vegetal en zonas de bosques, cultivos y pastos, localizados en los siguientes municipios y sectores aledaños:

DEPARTAMENTO	MUNICIPIOS
BOYACA	Arcabuco, Chiquiza, Chivatá, Cómbita, Cucaita, Macanal, Motavita, Oicatá, Ráquira, Sáchica, Samacá, San Miguel De Sema, Santa Rosa De Viterbo, Siachoque, Sora, Soracá, Susacón, Sutamarchán, Tinjacá, Toca, Tunja, Turmequé, Ventaquemada, Villa De Leiva.
CUNDINAMARCA	Anapoima, Apulo, Arbeláez, Bojacá, Cajicá, Chía, Chipaque, Chocontá, Cogua, Cota, Cucunubá, El Colegio, El Rosal, Facatativá, Funza, Fusagasugá, Granada, Guachetá, La Calera, La Mesa, Lenguazaque, Machetá, Madrid, Mosquera, Nemocón, Pacho, Pandi, Pasca, San Bernardo, San Francisco, Sesquillé, Sibate, Silvania, Soacha, Sopó, Subachoque, Suesca, Sutatausa, Tabio, Tausa, Tenjo, Ubaté, Une, Villapinzón, Viotá, Zipaquirá.
CAUCA	Buenos Aires, Miranda, Puracé (Coconuco), Silvía, Suárez, Totoró.
HUILA	Elias, Paicol, Palermo, Rivera.
NARIÑO	Buesaco, Colón (Génova), Consacá, Córdoba, Cuaspud (Carlosama), Cumbal, Funes, Guachucal, Imués, Ipiales, La Cruz, Ospina, Pasto, Potosí, Puerres, San Pablo, Tangua, Yacuanquer.
NORTE DE SANTANDER	Cucutilla, Chinácota.
SANTANDER	Barichara, Bucaramanga, Floridablanca, Galán, Girón, Tona.
TOLIMA	Cunday y Purificación.
VALLE DEL CAUCA	Bolívar, Buga, Dagua, El Cerrito, Florida, Ginebra, Guacarí, Palmira, Restrepo, Roldanillo, San Pedro, Tuluá, Vijes, Yotoco, Yumbo, Zarzal.

Especial atención amerítan los Parques Nacionales Naturales de Iguaque, Puracé, Sumapaz y Galeras.

ALERTA NARANJA: DESLIZAMIENTOS DE TIERRA

Amenaza moderada de probabilidad de ocurrencia de deslizamientos de tierra en áreas inestables y de ladera de los municipios de:

DEPARTAMENTO	MUNICIPIOS
ANTIOQUIA	Alejandría, Abejorral, Cañasgordas, Carmen de Viboral, Cocorná, Concepción, Frontino, Granada, San Francisco, San Luis, Sonsón y Uramita.
BOYACÁ	Santa María y San Luis de Gaceno
CALDAS	Samaná.
CUNDINAMARCA	Medina.
NORTE DE SANTANDER	Salazar.
SANTANDER	Barrancabermeja, Cimitarra y Landázuri.
QUINDIO	Buenavista, Calarcá, Génova y Pijao
VALLE DEL CAUCA	Ansermanuevo, Caicedonia y El Cairo.

ALERTA AMARILLA: NIVELES BAJOS EN EL RÍO MAGDALENA.

En los últimos dos días, se registra tendencia de ascenso en el nivel del río Magdalena, especialmente a la altura de Barrancabermeja, presentando valores de 2.40 m. en la mañana de hoy, debido a los aportes de corrientes afluentes como el río Carare. El nivel alcanza los registros mínimos históricos del mes de octubre.

REGIÓN PACÍFICA

ALERTA NARANJA: DESLIZAMIENTOS DE TIERRA

Amenaza moderada de probabilidad de ocurrencia de deslizamientos de tierra en áreas inestables y de ladera de los municipios de:

DEPARTAMENTO	MUNICIPIOS
CAUCA	El Tambo, López y Timbiquí.
CHOCÓ	Alto Baudó (Pie De Pato), Atrato (Yuto), Bagadó, Bahía Solano (Mutis), Bajo Baudó (Pizarro), Bojayá (Bellavista), Cértegui, Condoto, El Cantón del San Pablo (Managrú), El Carmen, Istmina, Lloró, Medio Atrato (Beté), Medio Baudó (Boca de Pepé), Medio San Juan (Andagoya), Nóvita, Nuquí, Quibdó, Río Iró (Santa Rita), Río Quito (Paimadó), San José del Palmar, Sipí, Tadó, Unión Panamericana (Animas).
NARIÑO	La Tola, Mosquera, Olaya Herrera (Bocas De Satinga) y Tumaco.

ALERTA NARANJA: CRECIENTE EN EL RÍO ATRATO

Se presenta ascenso del nivel del río Atrato, a la altura de Quibdó, debido a las precipitaciones presentadas en la madrugada de hoy y dado que el pronóstico del tiempo indica lluvias moderadas a fuertes en el transcurso de la mañana.

REGIÓN ORINOQUIA

ALERTA NARANJA: DESLIZAMIENTOS DE TIERRA

Amenaza moderada de probabilidad de ocurrencia de deslizamientos de tierra en áreas inestables y de ladera de los municipios de:

DEPARTAMENTO	MUNICIPIOS
META	Acacias, Cubarral, El Castillo, El Dorado, Guamal, Lejanías, Mesetas, Restrepo y Villavicencio.

ALERTA AMARILLA: PROBABILIDAD INCREMENTOS SÚBITOS EN LOS NIVELES DE LA CUENCA ALTA RÍO META.

Se mantiene la alerta amarilla por la ocurrencia de lluvias en la parte alta de la cuenca del río Meta, que incrementa el nivel de los ríos que descienden de piedemonte Llanero. El IDEAM recomienda a la comunidad en general estar atentos al comportamiento y fluctuaciones de los niveles de los ríos tales como: Güejar, Guayabero, Guayuriba, Guatiquía, Guacavía y Humea que podrían generar crecientes súbitas en el transcurso de la noche de hoy.

REGIÓN AMAZÓNICA

CONDICIONES NORMALES

MAR CARIBE

ALERTA NARANJA: TIEMPO LLUVIOSO

Se estiman lluvias fuertes acompañadas en algunos casos de tormentas eléctricas con tendencia al incremento en la velocidad del viento, especialmente en amplios sectores del centro y occidente del mar Caribe colombiano, tanto en zonas de litoral como aguas adentro. Se mantendrá la amenaza para la travesía en embarcaciones menores, se recomienda a pescadores y usuarios de embarcaciones de poco calado consultar con las Capitanías de puerto antes de zarpar.

OCÉANO PACÍFICO

ALERTA AMARILLA: TIEMPO LLUVIOSO

En amplios sectores del océano Pacífico nacional se advierten condiciones lluviosas durante la jornada con probabilidad de tormentas eléctricas y ráfagas de viento, por lo anterior se sugiere a pescadores y usuarios de pequeñas embarcaciones consultar con las Capitanías de puerto antes de zarpar en zonas de inminente tempestad.

ALERTA ROJA. PARA TOMAR ACCIÓN Advierte a los sistemas de prevención y atención de desastres sobre la amenaza que puede ocasionar un fenómeno con efectos adversos sobre la población, el cual requiere la atención inmediata por parte de la población y de los cuerpos de atención y socorro. Se emite una alerta sólo cuando la identificación de un evento extraordinario indique la probabilidad de amenaza inminente y cuando la gravedad del fenómeno implique la movilización de personas y equipos, interrumpiendo el normal desarrollo de sus actividades cotidianas.

ALERTA NARANJA. PARA PREPARARSE Indica la presencia de un fenómeno. No implica amenaza inmediata y como tanto es catalogado como un mensaje para informarse y prepararse. El aviso implica vigilancia continua ya que las condiciones son propicias para el desarrollo de un fenómeno, sin que se requiera permanecer alerta.

ALERTA AMARILLA. PARA INFORMARSE Es un mensaje oficial por el cual se difunde información. Por lo regular se refiere a eventos observados, reportados o registrados y puede contener algunos elementos de pronóstico a manera de orientación. Por sus características pretéritas y futuras difiere del aviso y de la alerta, y por lo general no está encaminado a alertar sino a informar.

CONDICIONES NORMALES Indica que no existe ninguna clase de alerta para la región o zona mencionada.

°C: grados Celsius; m: metros; mm: milímetros; msnm: metros sobre nivel del mar; Km/h: kilómetros por hora

GOES: Geostationary Operational Environmental Satellites (Satélite Geoestacionario Operacional Ambiental).

GOES-13 es el designado GOES-Este, localizado en 75° W sobre el ecuador geográfico.

HLC: hora local colombiana

PNN: Parque Nacional Natural; SFF: Santuario de Fauna y Flora

Omar FRANCO TORRES, Director General
Christian EUSCÁTEGUI COLLAZOS, Jefe Oficina del Servicio de Pronósticos y Alertas

Profesionales de turno:

Daniel USECHE, Carlos PINZÓN, Henry ROMERO, Viviana CHIVATÁ, Sonia BERMUDEZ,
Mauricio TORRES y Juan Francisco ALAMEDA.

Internet: <http://www.ideam.gov.co>

Correos electrónicos: servicio@ideam.gov.co, alertas@ideam.gov.co

Calle 25 D # 96B - 70, piso 3. Bogotá, D. C.

Teléfono: 3075625 ext. 1334-1336.

Siganos en: Twitter: @IDEAM Colombia; Facebook: www.facebook.com/ideam.instituto
YouTube: Canal de Instituto IDEAM / http://www.youtube.com/user/Instituto_IDEAM