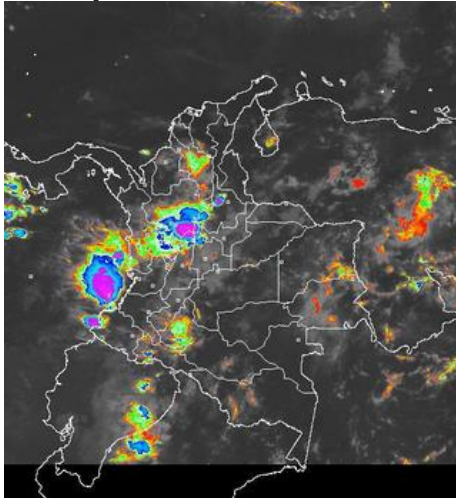


El IDEAM comunica al Sistema Nacional de Gestión del Riesgo (SNGR) y al Sistema Nacional Ambiental (SINA)
Bogotá D. C., sábado 03 de octubre de 2015
Hora de actualización 12:40 p. m. HLC

En el transcurso de las últimas horas, se ha observado un fortalecimiento de la velocidad de los vientos y un desplazamiento en dirección noreste del huracán JUAQUIN, manteniéndose en categoría cuatro. En las primeras horas de la mañana se observó una leve desconexión del Huracán con la humedad, nubosidad y las precipitaciones en el territorio nacional; sin embargo, persisten algunas precipitaciones de carácter ligero a moderado en el norte de la región Andina y piedemonte de la región Amazónica. Durante la jornada se prevé que se mantengan las condiciones nubladas en amplios sectores de la región Andina, Pacífica y sur del Caribe; presentándose las lluvias más importantes en Boyacá, Cundinamarca, Santanderes, Antioquia, Eje Cafetero Córdoba, Chocó, Cauca y Nariño.

IMAGEN SATELITAL

Imagen GOES. 03 de octubre de 2015 * Hora 7:45 a.m.



PRONÓSTICO CONDICIONES METEOROLÓGICAS

ÁREA DEL VOLCÁN CERRO MACHÍN			
Se espera un día de cielo parcialmente nublado, lloviznas en la madrugada.			
El SERVICIO GEOLOGICO COLOMBIANO reporta en nivel AMARILLO (III) : CAMBIOS EN EL COMPORTAMIENTO DE LA ACTIVIDAD VOLCÁNICA. Lat:4.80 Lon:-75.62			
ELEVACIÓN (pies)	DIRECCIÓN	VELOCIDAD	
		NUDOS	Km/h
10,000	SURESTE	5 - 10	9 - 18
18,000	SURESTE	15 - 20	27 - 37
24,000	SURESTE	10 - 15	18 - 27
30,000	ESTE	5 - 10	9 - 18
ÁREA DEL VOLCÁN NEVADO DEL HUILA			
Se prevé mayor nubosidad en el área con lluvias ligeras y moderadas, especialmente, en horas de la tarde y noche.			
El SERVICIO GEOLOGICO COLOMBIANO reporta en nivel AMARILLO (III) : CAMBIOS EN EL COMPORTAMIENTO DE LA ACTIVIDAD VOLCÁNICA. Lat: 2.92 Lon:-76.05			
ELEVACIÓN (pies)	DIRECCIÓN	VELOCIDAD	
		NUDOS	Km/h
10,000	SURESTE	10	18
18,000	SURESTE	15	27
24,000	SURESTE	10	18
30,000	ESTE	10 - 15	18 - 27
ÁREA DEL VOLCÁN GALERAS			
Cielo entre parcial y mayormente cubierto con probabilidad de lluvias ligeras en la noche.			
El SERVICIO GEOLOGICO COLOMBIANO reporta en nivel AMARILLO (III) : CAMBIOS EN EL COMPORTAMIENTO DE LA ACTIVIDAD VOLCÁNICA. Lat: 1.55 Lon: -77.37			
ELEVACIÓN (pies)	DIRECCIÓN	VELOCIDAD	
		NUDOS	Km/h
10,000	SURESTE	10 - 15	18 - 27
18,000	SURESTE	15 - 20	27 - 37
24,000	SURESTE	5 - 10	9 - 18
30,000	ESTE	10 - 15	18 - 27
ÁREA DEL VOLCÁN NEVADO DEL RUIZ			
Mayormente nublado en la mañana y lloviznas dispersas. En la tarde parcialmente nublado.			
El SERVICIO GEOLOGICO COLOMBIANO reporta en nivel AMARILLO (III) : CAMBIOS EN EL COMPORTAMIENTO DE LA ACTIVIDAD VOLCÁNICA. Lat: 4.89 Lon: -75.32			
ELEVACIÓN (pies)	DIRECCIÓN	VELOCIDAD	
		NUDOS	Km/h
10,000	SURESTE	5 - 10	9 - 18
18,000	SURESTE	15 - 20	27 - 37
24,000	SURESTE	10 - 15	18 - 27
30,000	ESTE	5 - 10	9 - 18
ÁREA DEL COMPLEJO VOLCÁNICO CHILES-CERRO NEGRO DE MAYASQUER			
En la jornada con cielo mayormente nublado con probabilidad de lluvias ligeras.			
El SERVICIO GEOLOGICO COLOMBIANO reporta en nivel AMARILLO (III) : CAMBIOS EN EL COMPORTAMIENTO DE LA ACTIVIDAD VOLCÁNICA. Lat: 0.81 -Lon:77.93 //Lat: 0.76 Lon:-77.95			
ELEVACIÓN (pies)	DIRECCIÓN	VELOCIDAD	
		NUDOS	Km/h
10,000	SURESTE	10	18
18,000	SURESTE	5 - 10	9 - 18
24,000	SUROESTE	5	9
30,000	SUROESTE	5	9

LO MÁS DESTACADO

ALERTA ROJA. PARA TOMAR ACCIÓN **ALERTA NARANJA. PARA PREPARARSE** **ALERTA AMARILLA. PARA INFORMARSE**

LLUVIAS	Las precipitaciones más representativas se presentaron en varios sectores de las regiones Pacífica, Orinoquia, Amazónica y Andina. El volumen más alto de lluvia se registró en el municipio de Timbiquí (Cauca) con 90.0 mm
ALERTA ROJA	Por niveles muy bajos en el río Magdalena. Por probabilidad alta de incendios de la cobertura vegetal en sectores de las regiones Caribe y Andina.
ALERTA NARANJA	Por probabilidad moderada de incendios de la cobertura vegetal en sectores de las regiones Caribe, Andina, y Orinoquia. Por probabilidad moderada de deslizamientos de tierra en sectores inestables o de alta pendiente localizados en las regiones Andina, Pacífica, y Orinoquia

Consulte todos los días el pronóstico del tiempo y las alertas hidrometeorológicas vigentes del IDEAM, en un formato de calidad. Alrededor de las 7:30 a. m. está a disposición del público en www.ideam.gov.co. Se puede ver también en dispositivos móviles. [AQUÍ](#)

PRECIPITACIONES

A continuación se relacionan los municipios donde en las últimas 24 horas se registraron precipitaciones iguales o superiores a **30.0 mm**

DEPARTAMENTO	MUNICIPIO
ANTIOQUIA	San Roque (89.0), Sansón (45.0), Concepción (40.0), Santo Domingo (37.0), Gómez Plata (35.0).
ARAUCA	Araucita (40.0).
BOYACA	Santa María (45.3), Moniquirá (30.6).
CALDAS	Victoria (32.4), Marquetalia (31.7).
CAQUETA	Solano (34.0).
CASANARE	Tamara (48.0), Tauramena (33.0).
CAUCA	Timbiquí (90.0), López (89.0).
CUNDINAMARCA	Guayabetal (32.0).
META	Acacias (50.0), San Martín (48.0), Villavicencio (47.0), Lejanías (44.0), Guamal (43.0), Restrepo (40.0), Vistahermosa (30.0).
NORTE DE SANTANDER	Toledo (40.0).
SANTANDER	Encino (42.5).
TOLIMA	Armero (45.0), San Sebastián De Mariquita (45.0), Armero (39.1), San Antonio (34.1), Lérica (30.0).
VICHADA	Cumaribo (37.0).

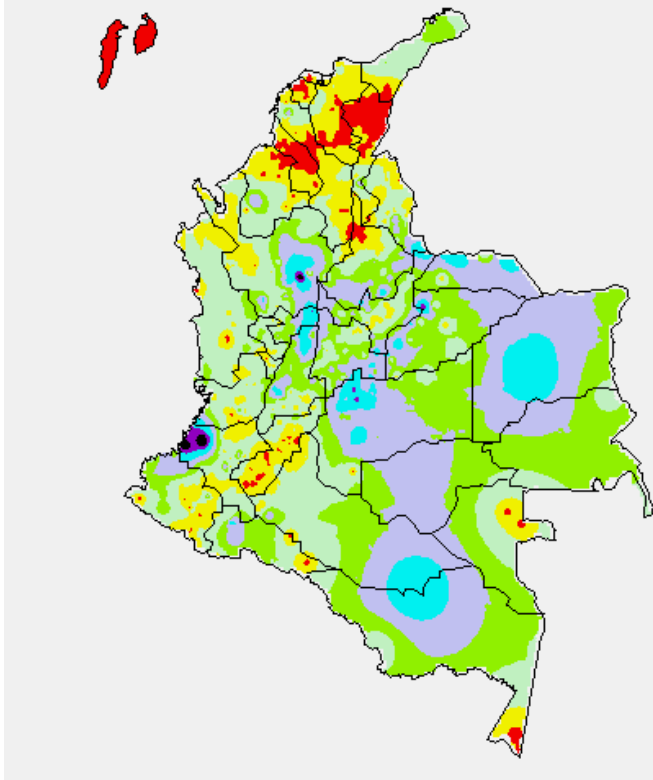
TEMPERATURAS MÁXIMAS

A continuación se relacionan los municipios donde en las últimas 24 horas se registraron temperaturas iguales o superiores a **35.0°C**

DEPARTAMENTO	MUNICIPIO
ATLANTICO	Manatí (35.2).
CESAR	Agustín Codazzi (36.2), Chiriquaná (35.0).
CUNDINAMARCA	Jerusalén (36.8).
HUILA	Agrado (35.5), Villavieja (35.4), Neiva (35.2).
LA GUAJIRA	Uribe (36.8), Riohacha (35.6).
NORTE SANTANDER	Cúcuta (35.4).
TOLIMA	Natagaima (40.4), Ambalema (37.2), Armero (36.6).

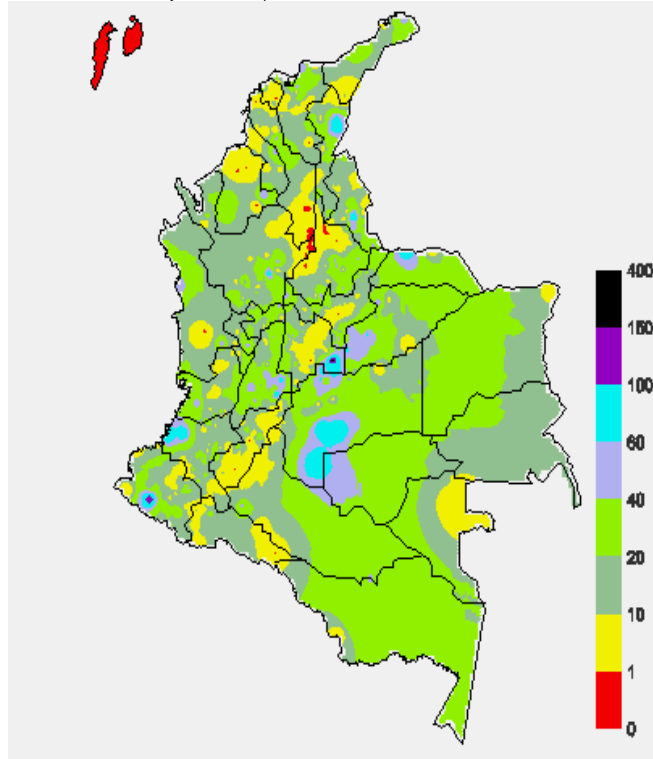
MAPA DE PRECIPITACIÓN DIARIA

Desde las 7:00 a.m. del viernes 02 de octubre hasta las 7:00 a.m. del sábado 03 de octubre de 2015.



MAPA DE PRECIPITACIÓN ACUMULADA DE LOS ÚLTIMOS 3 DÍAS

Desde las 7:00 a.m. del jueves 01 de septiembre hasta las 7:00 a.m. del sábado 03 de octubre de 2015



ESTADO DE LOS EMBALSES

A continuación se relacionan los volúmenes útiles diarios (expresados en porcentaje) de acuerdo con información consultada en la siguiente dirección electrónica de XM: <http://do.xm.com.co/ido/SitePages/hidrologia.aspx?q=reservas>

ZONA	EMBALSE	VOLUMEN ÚTIL DIARIO (%)
ANTIOQUIA	AMANI	16.96
	MIRAFLORES	60.46
	PENOL	64.99
	PLAYAS	59.68
	PORCE II	40.60
	PORCE III	82.18
	PUNCHINÁ	32.44
	RIOGRANDE2	42.06
	SAN LORENZO	62.42
	TRONERAS	91.56
CARIBE	URRÁ I	71.98
CENTRO	AGREGADO BOGOTÁ	59.37
	NEUSA	68.52
	SISGA	85.05
	TOMINÉ	54.16
	BETANIA	70.38
	MUÑA	45.46
	PRADO	9.28
	TOPOCORO	18.39
	CHUZA	99.71
	ESMERALDA	83.01
GUAVIO	90.51	
VALLE DEL CAUCA	ALTO ANCHICAYÁ	9.12
	CALIMA 1	33.55
	SALVAJINA	4.31

PRONÓSTICO METEOROLÓGICO (Sábado 03 y domingo 04 de octubre de 2015)

REGIÓN	PRONÓSTICO
SABANA DE BOGOTÁ	SABADO: Se estima cielo parcial a mayormente cubierto con lloviznas ligeras y lloviznas en las primeras horas de la jornada, lloviznas esporádicas durante algunas horas de la tarde y noche en el oriente y occidente de la ciudad y de la sabana. Se estima una temperatura mínima de 11°C y una máxima de 19°C. DOMINGO: A lo largo de la jornada se espera predomine la nubosidad variable con probabilidad de ocurrencia de lloviznas dispersas en horas de la tarde.
ANDINA	SABADO: En la mañana se advierten lloviznas moderadas en el norte de Tolima, sur y oriente de Antioquia, Caldas y Risaralda. Lloviznas en Huila, Cauca y Valle. En la tarde y noche se advierten precipitaciones entre ligeras y moderadas en el occidente de Antioquia, Boyacá, sur y centro de los Santanderes con alta probabilidad de actividad eléctrica. Lluvias ligeras y/o lloviznas en el norte y oriente de Cundinamarca, occidente del Eje Cafetero, sur de Tolima y montañas de Cauca y Valle. DOMINGO: Cielo entre parcial y mayormente cubierto con precipitaciones moderadas particularmente en la tarde y noche en zonas del occidente y norte de Antioquia, Santander y la zona sur del Norte de Santander. Lluvias y/o lloviznas en áreas del norte de Boyacá, oriente de Cundinamarca, Risaralda y en el Macizo colombiano. Probabilidad de actividad eléctrica.
CARIBE	SABADO: En la mañana se prevén lloviznas ligeras en sectores de Córdoba, sur de Sucre y sur de Bolívar. En la tarde y noche son previstas lloviznas entre ligeras y moderadas en zonas de Córdoba, sur de Sucre, sur de Bolívar, norte de Cesar, norte de Magdalena, Sierra Nevada de Santa Marta y en el Sur y norte de La Guajira. Probabilidad de actividad eléctrica. DOMINGO: Se estima que se sigan presentando las precipitaciones más fuertes en el occidente y oriente de la región, en áreas de Córdoba, sur de Bolívar, norte de Cesar, Sierra Nevada de Santa y costas de La Guajira. Lluvias ligeras y/o lloviznas en zonas de Sucre, norte de Magdalena y Atlántico. Posibilidad de descargas eléctricas.
ARCHIPIÉLAGO DE SAN ANDRÉS, PROVIDENCIA Y SANTA CATALINA	SABADO: Se espera tiempo seco y cielo seminublado para la mayor parte del día. DOMINGO: Se mantendrán las condiciones de tiempo seco a lo largo de la jornada. En la noche se espera incremento de la nubosidad.
MAR CARIBE	SABADO: En el oriente y centro del mar Caribe colombiano predominarán las condiciones de tiempo seco. En el área occidental se prevé cielo entre parcial y mayormente cubierto con lloviznas principalmente en horas de la noche en cercanía a las costas de Córdoba, Sucre, Magdalena, Bolívar y La Guajira. DOMINGO: Se estima que persistan las precipitaciones a lo largo del litoral Caribe colombiano y el oriente del Mar Caribe. El área central mantendrá condiciones de tiempo seco.

REGIÓN	PRONÓSTICO
PACÍFICA	SABADO: Cielo mayormente cubierto con lluvias moderadas Chocó y Valle del Cauca en horas de la mañana. Durante la tarde y noche se prevé un incremento significativo de la nubosidad y de las lluvias en amplios sectores de la región, se mantendrán las lluvias fuertes en Chocó y de menor intensidad en valle del Cauca. DOMINGO: Se estima que se sigan presentando lluvias moderadas en Chocó y menos intensas en el resto de la región. Probabilidad alta de actividad eléctrica.
INSULAR PACÍFICO	SABADO: Se estima que se presenten lluvias ligeras y/o lloviznas en Malpelo y Gorgona, especialmente en la madrugada y en la noche. DOMINGO: Cielo parcialmente cubierto con lluvias a diferentes horas en Gorgona y precipitaciones ligeras en la noche en Malpelo.
OCEANO PACÍFICO	SABADO: Se prevé cielo mayormente cubierto en el centro y norte de la región en la madrugada y primeras horas de la mañana, con lluvias moderadas acompañadas de descargas eléctricas en alta mar y en cercanías al litoral de Chocó, Nariño y Valle del Cauca. DOMINGO: Se estima cielo mayormente cubierto con lluvias en el norte de la zona marítima y en cercanías al litoral de Valle del Cauca, Cauca y Chocó particularmente en la madrugada, primeras horas de la mañana y en la noche.
ORINOQUIA	SABADO: Durante la mañana se presentará cielo mayormente nublado con lluvias concentradas hacia el oriente de Vichada y en Meta. Al finalizar la tarde y en la noche se espera cielo parcialmente cubierto con precipitaciones entre ligeras y moderadas en el oriente y norte de Vichada, norte y occidente de Arauca, en cercanías al piedemonte Lanero de Casanare y suroccidente de Meta. Probabilidad de actividad eléctrica. DOMINGO: Se espera persistencia de lluvias en el norte en zonas del oriente de Vichada, de Casanare y Arauca. En la noche las lluvias se concentrarán en zonas del oriente de Vichada y en zonas de piedemonte de Casanare y Arauca con probabilidad de descargas eléctricas.
AMAZÓNICA	SABADO: En la mañana se estiman lluvias ligeras y lloviznas en el occidente de Caquetá y Putumayo; lluvias moderadas al oriente de Guainía. Se prevé que en el resto de la jornada, las precipitaciones de mayor volumen se presenten en el oriente y sur de la región, en áreas de Vaupés, Guaviare, Guainía, Amazonas, piedemonte de Putumayo y Caquetá. DOMINGO: En la mañana se esperan lluvias ligeras en el piedemonte amazónico. En la tarde y la noche se prevé cielo mayormente cubierto con lluvias especialmente en la tarde en áreas de Amazonas, occidente de Caquetá, Guainía, Guaviare y Vaupés. Precipitaciones menos intensas en sectores de Putumayo.

ALERTAS VIGENTES Y PRODUCTOS ADICIONALES

Para mayor información sobre el pronóstico del estado del tiempo, informes técnicos diarios, comunicados especiales, mapas diarios de temperaturas máximas y mínimas e información diaria de precipitación se sugiere consultar los siguientes enlaces:

[MAPA DIARIO DE TEMPERATURA MÁXIMA.](#)
[MMAPA DIARIO DE TEMPERATURA MÍNIMA.](#)
[INFORMACIÓN DIARIA DE PRECIPITACIÓN Y TEMPERATURA DE LOS PRINCIPALES AEROPUERTOS DEL PAÍS.](#)
[MOSAICO MAPAS DE PRECIPITACIÓN DIARIA EN MILÍMETROS.](#)

REGIÓN CARIBE

ALERTA ROJA: INCENDIOS DE LA COBERTURA VEGETAL

Amenaza alta de ocurrencia de incendios de la cobertura vegetal en zonas de bosques, cultivos y pastos, localizados en los siguientes municipios y sectores aledaños:

DEPARTAMENTO	MUNICIPIOS
CESAR	Astrea, El Paso, Valledupar.
LA GUAJIRA	Albania, Barrancas, Hato Nuevo, Maicao.
ATLÁNTICO	Puerto Colombia, Tubará.

ALERTA NARANJA: INCENDIOS DE LA COBERTURA VEGETAL

Amenaza moderada de ocurrencia de incendios de la cobertura vegetal en zonas de bosques, cultivos y pastos, localizados en los siguientes municipios y sectores aledaños:

DEPARTAMENTO	MUNICIPIOS
LA GUAJIRA	San Juan Del Cesar, Urbía.

ALERTA AMARILLA: NIVELES BAJOS EN CORRIENTES DE LOS RÍOS DEL CARIBE

Continúan bajos los niveles del río Ranchería y en general los ríos de la región Caribe, lo que está ocasionando desabastecimiento de agua en algunas poblaciones cuyos acueductos se abastecen de fuentes superficiales menores, especialmente en los departamentos de Bolívar, Sucre, Atlántico, Magdalena y particularmente en La Guajira. Igualmente, se destaca la probable afectación que puedan tener los acueductos de los municipios del departamento de Norte de Santander que se abastecen de corrientes tales como los ríos Zulia, Pamplonita y Algodonal, los cuales se encuentran en estados bajos. Sin embargo, se han presentado lluvias de variada intensidad en las cuencas aportantes, las cuales podrían generar una ligera recuperación en los niveles de los ríos de la región.

REGIÓN ANDINA

ALERTA ROJA: INCENDIOS DE LA COBERTURA VEGETAL

Amenaza alta de ocurrencia de incendios de la cobertura vegetal en zonas de bosques, cultivos y pastos, localizados en los siguientes municipios y sectores aledaños:

DEPARTAMENTO	MUNICIPIOS
HUILA	Acevedo, Agrado, Altamira, Baraya, Colombia, Elías, Garzón, Gigante, Guadalupe, La Argentina, La Plata, Neiva, Palermo, Suaza, Tarqui, Tello, Timaná, Yaguará.
NARIÑO	Albán (San José), Ancuyá, Arboleda (Berruecos), Belén, Buesaco, Chachagüí, Consacá, El Peñol, El Rosario, El Tablón, El Tambo, Funes, Guaitarilla, Imués, Ipiales, La Cruz, La Florida, La Unión, Linares, Los Andes (Sotomayor), Nariño, Ospina, Pasto, Potosí, San Bernardo, San Lorenzo, San Pablo, San Pedro de Cartago (Cartago), Sandoná, Santa Cruz (Guachavés), Sapuyes, Taminango, Tangua, Túquerres y Yacuanquer.
TOLIMA	Ataco, Chaparral, Cunday, Guamo, Icononzo, Natagaima, Rioblanco, San Antonio, Alpujarra, Dolores, Murillo, Planadas, Roncesvalles.
VALLE DEL CAUCA	Guacarí, Vijes.

ALERTA NARANJA: INCENDIOS DE LA COBERTURA VEGETAL

Amenaza moderada de ocurrencia de incendios de la cobertura vegetal en zonas de bosques, cultivos y pastos, localizados en los siguientes municipios y sectores aledaños:

DEPARTAMENTO	MUNICIPIOS
BOYACA	Siachoque, Toca, San Pablo De Borbur.
CUNDINAMARCA	Cáqueza, Chipaque, Choachí, Chocontá, Cota, El Rosal, Fómeque, Funza, Gachetá, Gama, Guasca, Guatavita, Junín, La Calera, Machetá, Madrid, Mosquera, Sesquilé, Sopó, Suesca, Tenjo, Ubaque.
NORTE DE SANTANDER	Toledo.
SANTANDER	Matanza, Rionegro, Bucaramanga, El Playón, Floridablanca.

Especial atención ameritan los Parques Nacionales Naturales de Guantán – Alto Río Fonce, Iguaque, Tatamá, Los Nevados, Las hermosas, Nevado del Huila, Cordillera de los Picachos, Tinigua, Sumapaz, Galeras, Los Farallones de Cali, Chingaza, Pisba y Puracé.

ALERTA NARANJA: DESLIZAMIENTOS DE TIERRA

Amenaza moderada de probabilidad de ocurrencia de deslizamientos de tierra en áreas inestables y de ladera de los municipios de:

DEPARTAMENTO	MUNICIPIOS
CUNDINAMARCA	Medina, Silvania, Tibacuy y Viotá
NORTE DE SANTANDER	Salazar

ALERTA ROJA: NIVELES BAJOS EN EL RÍO MAGDALENA

Moderadas fluctuaciones se esperan para el día de hoy a la altura de Barrancabermeja (Santander). En general la recuperación registrada en los últimos días, obedece tanto a los aportes por la operación del embalse de Betania, como por las precipitaciones que se han reportado en los últimos días. Se recomienda mantener este nivel de alerta debido a que los valores actuales del nivel del río Magdalena continúan en estados bajos para la época. Se espera sin embargo para el fin de semana (domingo y lunes) que los niveles continúen su lenta tendencia al ascenso a la altura de Barrancabermeja; sin embargo, para algunos puntos continúa la restricción en la navegación fluvial especialmente en sectores entre Puerto Berrio (Antioquia) y Puerto Wilches (Santander). Especial recomendación en el Kilómetro 614 (en inmediaciones de las Bocas del Sogamoso - desembocadura del río Sogamoso al río Magdalena) y entre el sector Bocas del Rosario-Sitio Nuevo-Vijagual (Kilómetro 541, aproximadamente). Se resalta que el río Sogamoso continúa con niveles muy bajos, particularmente aguas abajo del embalse de Sogamoso.

ALERTA AMARILLA: NIVELES BAJOS EN VARIAS CORRIENTES

Se mantiene esta alerta por niveles bajos en algunos cauces de agua del cual se abastecen acueductos, especialmente en los departamentos de Tolima, Huila, Valle del Cauca y Cauca. Igualmente, se destaca la probable afectación que puedan tener los acueductos de los municipios del departamento de Boyacá y Santander, que se abastecen de corrientes tales como el río Chicamocha entre otros, los cuales se encuentran en estados bajos. Sin embargo, se han presentado lluvias de variada intensidad en las cuencas aportantes y los modelos de pronóstico del estado del tiempo muestran probabilidad que persistan las lluvias durante el día de hoy.

REGIÓN PACÍFICA

ALERTA NARANJA: DESLIZAMIENTOS DE TIERRA

Amenaza moderada de probabilidad de ocurrencia de deslizamientos de tierra en áreas inestables y de ladera de los municipios de:

DEPARTAMENTO	MUNICIPIOS
CHOCÓ	Atrato (Yuto), Bagadó, Cértegui, Condoto, El Cantón Del San Pablo (Managrú), Lloró, Medio San Juan (Andagoya), Quibdó, Rio Quito (Paimadó), Tadó, Unión Panamericana (Animas)
NARIÑO	Barbacoas.

REGIÓN ORINOQUIA

ALERTA NARANJA: INCENDIOS DE LA COBERTURA VEGETAL

Amenaza moderada de ocurrencia de incendios de la cobertura vegetal en zonas de bosques, cultivos y pastos, localizados en los siguientes municipios y sectores aledaños:

DEPARTAMENTO	MUNICIPIOS
CASANARE	Orocué
META	Acacias, Castilla La Nueva, Lejanías, Puerto Gaitán, Puerto López.

Especial atención ameritan los Parques Nacionales Naturales de El Cocuy.

ALERTA NARANJA: DESLIZAMIENTOS DE TIERRA

Amenaza moderada de probabilidad de ocurrencia de deslizamientos de tierra en áreas inestables y de ladera de los municipios de:

DEPARTAMENTO	MUNICIPIOS
CASANARE	Támara.
META	Restrepo y Villavicencio.

REGIÓN AMAZÓNICA

CONDICIONES NORMALES

MAR CARIBE

CONDICIONES NORMALES

OCÉANO PACÍFICO

CONDICIONES NORMALES

ALERTA ROJA. PARA TOMAR ACCIÓN Advierte a los sistemas de prevención y atención de desastres sobre la amenaza que puede ocasionar un fenómeno con efectos adversos sobre la población, el cual requiere la atención inmediata por parte de la población y de los cuerpos de atención y socorro. Se emite una alerta sólo cuando la identificación de un evento extraordinario indique la probabilidad de amenaza inminente y cuando la gravedad del fenómeno implique la movilización de personas y equipos, interrumpiendo el normal desarrollo de sus actividades cotidianas.

ALERTA NARANJA. PARA PREPARARSE Indica la presencia de un fenómeno. No implica amenaza inmediata y como tanto es catalogado como un mensaje para informarse y prepararse. El aviso implica vigilancia continua ya que las condiciones son propicias para el desarrollo de un fenómeno, sin que se requiera permanecer alerta.

ALERTA AMARILLA. PARA INFORMARSE Es un mensaje oficial por el cual se difunde información. Por lo regular se refiere a eventos observados, reportados o registrados y puede contener algunos elementos de pronóstico a manera de orientación. Por sus características pretéritas y futuras difiere del aviso y de la alerta, y por lo general no está encaminado a alertar sino a informar.

CONDICIONES NORMALES Indica que no existe ninguna clase de alerta para la región o zona mencionada.

°C: grados Celsius; m: metros; mm: milímetros; msnm: metros sobre nivel del mar;

Km/h: kilómetros por hora

GOES: Geostationary Operational Environmental Satellites (Satélite Geoestacionario Operacional Ambiental).

GOES-13 es el designado GOES-Este, localizado en 75° W sobre el ecuador geográfico.

HLC: hora local colombiana

PNN: Parque Nacional Natural; SFF: Santuario de Fauna y Flora

Omar FRANCO TORRES, Director General
Christian EUSCÁTEGUI COLLAZOS, Jefe Oficina del Servicio de Pronósticos y Alertas

Profesionales de turno:

Juan C. PEREZ, Oscar MARTINEZ, Viviana CHIVATÁ, Juan BARRIOS y Mirovan SVERKO
Internet: <http://www.ideam.gov.co>

Correos electrónicos: servicio@ideam.gov.co, alertas@ideam.gov.co

Calle 25 d # 96b - 70, piso 3. Bogotá, D.C.

Teléfono: 3075625 ext. 1334-1336.

Síganos en: Twitter: [@IDEAM_Colombia](https://twitter.com/IDEAM_Colombia); Facebook: www.facebook.com/ideam.instituto
YouTube: Canal de Instituto IDEAM / [http://www.youtube.com/user/InstitutoIDEAM](https://www.youtube.com/user/InstitutoIDEAM)