

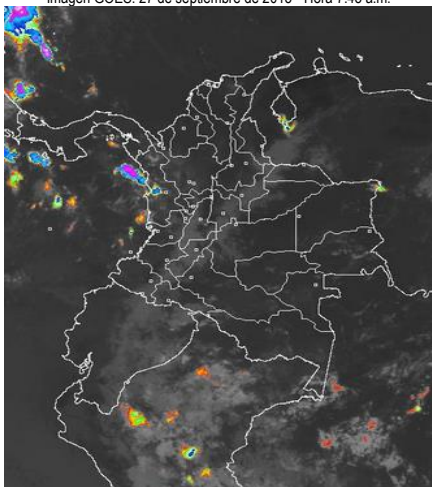
El IDEAM comunica al Sistema Nacional de Gestión del Riesgo (SNGR) y al Sistema Nacional Ambiental (SINA)
Bogotá D. C., Domingo 27 de septiembre de 2015
Hora de actualización 12:40 p. m. HLC

CONDICIONES HIDROMETEOROLÓGICAS ACTUALES

En gran parte del territorio nacional prevalecen las condiciones secas con cielo entre despejado y parcialmente nublado, salvo el occidente del mar Caribe nacional, incluido el archipiélago de San Andrés, Providencia y Santa Catalina donde desde la madrugada han registrado nubes densas, acompañadas de precipitaciones y tormentas eléctricas. El pronóstico del tiempo anticipa elevadas temperaturas del aire en las regiones Caribe, Orinoquia y Amazónica y a lo largo de los valles de los ríos Magdalena y Cauca, condición que continuará favoreciendo la amenaza por incendios de la cobertura vegetal.

IMÁGEN SATELITAL

Imagen GOES. 27 de septiembre de 2015 * Hora 7:45 a.m.



PRONÓSTICO CONDICIONES METEOROLÓGICAS

ÁREA DEL VOLCÁN CERRO MACHÍN

En el área prevalecerán las condiciones secas con cielo entre despejado y parcialmente cubierto. El SERVICIO GEOLOGICO COLOMBIANO reporta en nivel **AMARILLO (III): CAMBIOS EN EL COMPORTAMIENTO DE LA ACTIVIDAD VOLCÁNICA**. Lat:4.80 Lon:-75.62

ELEVACIÓN (pies)	DIRECCIÓN	VELOCIDAD	
		NUDOS	Km/h
10,000	SURESTE	5	9
18,000	SURESTE	5 - 10	9 - 18
24,000	ESTE	10 - 15	18 - 27
30,000	NOROESTE	10 - 15	18 - 27

ÁREA DEL VOLCÁN NEVADO DEL HUILA

Cielo entre despejado y parcialmente nublado con tiempo seco.

El SERVICIO GEOLOGICO COLOMBIANO reporta en nivel **AMARILLO (III): CAMBIOS EN EL COMPORTAMIENTO DE LA ACTIVIDAD VOLCÁNICA**. Lat:2.92 Lon:-76.05

ELEVACIÓN (pies)	DIRECCIÓN	VELOCIDAD	
		NUDOS	Km/h
10,000	ESTE	5	9
18,000	ESTE	10 - 15	18 - 27
24,000	ESTE	10 - 15	18 - 27
30,000	NOROESTE	10 - 15	18 - 27

ÁREA DEL VOLCÁN GALERAS

Se prevén condiciones secas con cielo entre despejado y parcialmente cubierto

El SERVICIO GEOLOGICO COLOMBIANO reporta en nivel **AMARILLO (III): CAMBIOS EN EL COMPORTAMIENTO DE LA ACTIVIDAD VOLCÁNICA**. Lat: 1.55 Lon: -77.37

ELEVACIÓN (pies)	DIRECCIÓN	VELOCIDAD	
		NUDOS	Km/h
10,000	SURESTE	5 - 10	9 - 18
18,000	ESTE	10 - 20	18 - 37
24,000	VARIABLE	5	9
30,000	NOROESTE	5	9

ÁREA DEL VOLCÁN NEVADO DEL RUIZ

Durante la jornada esperan tiempo seco con escasa nubosidad en el horizonte.

El SERVICIO GEOLOGICO COLOMBIANO reporta en nivel **AMARILLO (III): CAMBIOS EN EL COMPORTAMIENTO DE LA ACTIVIDAD VOLCÁNICA**. Lat: 4.89 Lon: -75.32

ELEVACIÓN (pies)	DIRECCIÓN	VELOCIDAD	
		NUDOS	Km/h
10,000	ESTE	5	9
18,000	SURESTE	10 - 15	18 - 27
24,000	ESTE	10 - 15	18 - 27
30,000	NOROESTE	10 - 15	18 - 27

ÁREA DEL COMPLEJO VOLCÁNICO CHILES-CERRO NEGRO DE MAYASQUER

Nubosidad variable con predominio de condiciones secas

El SERVICIO GEOLOGICO COLOMBIANO reporta en nivel **AMARILLO (III): CAMBIOS EN EL COMPORTAMIENTO DE LA ACTIVIDAD VOLCÁNICA** Lat: 0.81 -Lon:77.93 /Lat: 0.76 Lon:-77.95

ELEVACIÓN (pies)	DIRECCIÓN	VELOCIDAD	
		NUDOS	Km/h
10,000	VARIABLE	5	9
18,000	SURESTE	15 - 20	27 - 37
24,000	ESTE	5 - 10	9 - 18
30,000	NOROESTE	5	9

LO MÁS DESTACADO

ALERTA ROJA. PARA TOMAR ACCIÓN **ALERTA NARANJA. PARA PREPARARSE** **ALERTA AMARILLA. PARA INFORMARSE**

LLUVIAS	Las precipitaciones más representativas se presentaron sobre sectores de las regiones Amazonia, Caribe y Pacífica. El volumen más alto de lluvia se registró en el municipio de Lloró (Chocó) con 68.5 mm
ALERTA ROJA	Por probabilidad alta de incendios de la cobertura vegetal en sectores de las regiones Caribe, Andina y Amazonia.
ALERTA NARANJA	Por probabilidad moderada de incendios de la cobertura vegetal en sectores de las regiones Caribe, Andina. Por probabilidad moderada de deslizamientos de tierra en sectores inestables o de alta pendiente localizados en las regiones Andina, Orinoquia y Pacífica.

Consulte todos los días el pronóstico del tiempo y las alertas hidrometeorológicas vigentes del IDEAM, en un formato de calidad. Alrededor de las 7:30 a. m. está a disposición del público en www.ideam.gov.co. Se puede ver también en dispositivos móviles. [AQUI](#)

PRECIPITACIONES

A continuación se relacionan los municipios donde en las últimas 24 horas se registraron precipitaciones iguales o superiores a **25.0 mm**.

DEPARTAMENTO	MUNICIPIO
BOLIVAR	Turbaco (28,6),
CAQUETA	San José Del Fragua (36,0),
CHOCO	Lloró (65,8) ,
CORDOBA	Sahagún_ Colomby (36,0), Sahagún_ Sahagún (27,0)
GUAVIARE	San José Del Guaviare (39,0),
MAGDALENA	Puebloviejo (27,0),

TEMPERATURAS MÁXIMAS

A continuación se relacionan los municipios donde en las últimas 24 horas se registraron temperaturas iguales o superiores a **35.0°C**.

DEPARTAMENTO	MUNICIPIO
ANTIOQUIA	Valparaiso (36,4),
ATLANTICO	Manatí (38,0), Repelón (36,4), B/Quilla (Soledad) (35,3),
BOLIVAR	Zambrano (37,4),
CAUCA	Mercaderes (37,4),
CESAR	Valledupar (37,2), Agustín Codazzi (36,2),
CUNDINAMARCA	Jerusalén (41,8), Anapoima (36,6), Paratebueno (35,0),
HUILA	Villavieja (38,6), Baraya (37,8), Neiva (36,8), Santa María (36,4),
LA GUAJIRA	Maicao (39,8), Riohacha (39,4), Urbía (38,0), Urumita (37,6),
MAGDALENA	Pivijay (35,8),
META	Puerto López (36,6),
NORTE SANTANDER	Cúcuta Cínera Villa Olga (38,0), Cúcuta_ Carmen de Tonchala (36,4), Cúcuta_ Apto Camilo Daza (35,0),
SUCRE	San Benito Abad (37,0),
TOLIMA	Natagaima (43,4) , Armero (41,6), Ambalema (40,2), Saldaña (40,0), Prado (39,6), Lérica (38,8), Guamo (38,8), Valle De San Juan (38,0), Ibagué_ Perales Hato Opa (36,4), Chaparral (36,0), Ibagué_ Apto perales (35,8),
VICHADA	Puerto Carreño (35,2),

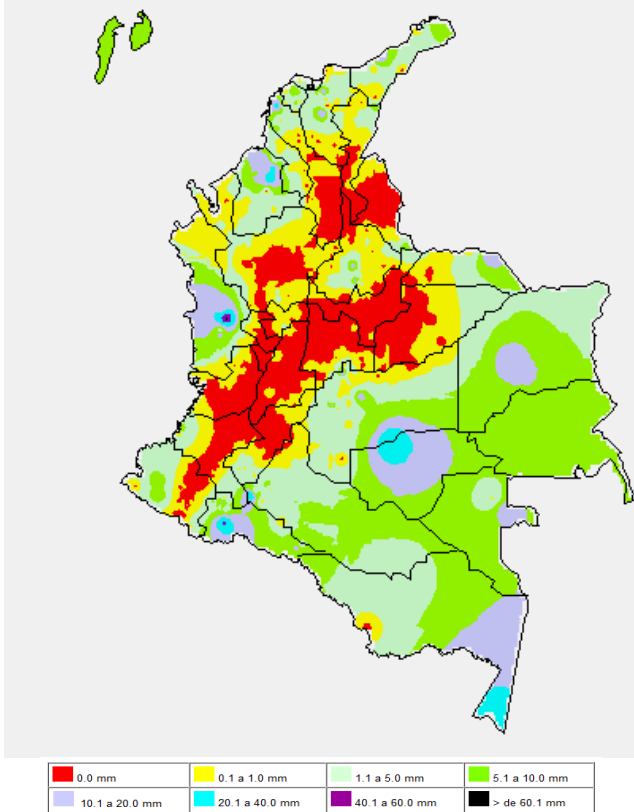
TEMPERATURAS MINIMA

A continuación se relacionan los municipios donde en las últimas 24 horas se registraron temperaturas iguales o inferiores a **5.0°C**.

DEPARTAMENTO	MUNICIPIO
BOYACA	Toca (1,0) Cerinza (0,0),
CUNDINAMARCA	Facatativá (1,8), Mosquera (1,6),

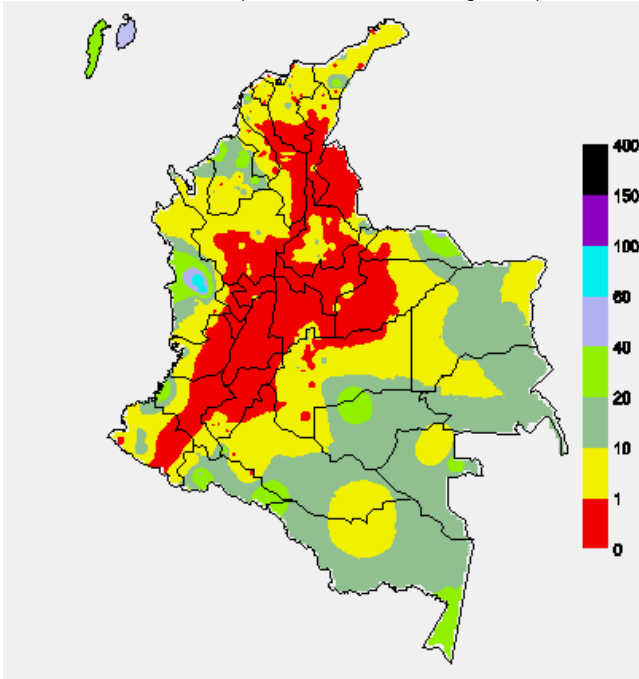
MAPA DE PRECIPITACIÓN DIARIA

Desde las 7:00 a.m. del sábado 26 de septiembre hasta las 7:00 a.m. del domingo 27 de septiembre de 2015.



MAPA DE PRECIPITACIÓN ACUMULADA DE LOS ÚLTIMOS 3 DÍAS

Desde las 7:00 a.m. del viernes 25 de septiembre hasta las 7:00 a.m. del domingo 27 de septiembre de 2015



ESTADO DE LOS EMBALSES

A continuación se relacionan los volúmenes útiles diarios (expresados en porcentaje) de acuerdo con información consultada en la siguiente dirección electrónica de XM: <http://ido.xm.com.co/ido/SitePages/hidrologia.aspx?q=reservas>

ZONA	EMBALSE		VOLUMEN ÚTIL DIARIO (%)	
ANTIOQUIA	AMANI		22.21	
	MIRAFLORES		59.45	
	PEÑOL		66.85	
	PLAYAS		66.87	
	PORCE II		37.81	
	PORCE III		78.91	
	PUNCHINÁ		25.56	
	RIOGRANDE2		42.26	
	SAN LORENZO		64.56	
CARIBE	TRONERAS		49.97	
	URRÁ I		68.47	
CENTRO	AGREGADO BOGOTÁ	59.93	NEUSA	68.68
			SIGSA	85.32
			TOMINÉ	54.84
	BETANIA		74.82	
	MUÑA		50.14	
	PRADO		15.34	
	TOPOCORO		22.27	
	CHUZA		100.10	
	ESMERALDA		87.11	
	GUAVIO		94.83	
VALLE DEL CAUCA	ALTO ANCHICAYÁ		0.00	
	CALIMA 1		37.34	
	SALVAJINA		6.66	

PRONÓSTICO METEOROLÓGICO (Domingo 27 y lunes 28 de septiembre de 2015)

REGIÓN	PRONÓSTICO
SABANA DE BOGOTÁ	DOMINGO: Cielo parcialmente nublado con tiempo seco. Temperatura máxima del aire prevista en 20°C. LUNES: Nubosidad variable con predominio de condiciones secas. La temperatura del aire variará entre 6°C y 20°C, aproximadamente
ANDINA	DOMINGO: Cielo entre despejado y parcialmente nublado con tiempo seco, salvo en áreas del suroccidente antioqueño y Risaralda donde a mediados de la tarde y durante algunas horas de la noche se pronostican lluvias de corta duración. En los valles de los ríos Magdalena y Cauca se estiman elevadas temperaturas del aire. LUNES: En la mañana y durante las primeras horas de la tarde predominarán las condiciones secas, luego se esperan precipitaciones de variada intensidad en sectores de Santander, suroccidente y suroriente antioqueño, Caldas y occidente de Boyacá. A lo largo de la valles interandinos se estiman elevadas temperaturas del aire.
CARIBE	DOMINGO: En el día se prevé tiempo seco con cielo casi despejado y posibilidad de elevadas temperaturas del aire, en horas de la noche son estimadas precipitaciones dispersas en el Urabá y sur de Bolívar. LUNES: En la mayor parte de la región prevalecerán las condiciones secas, salvo en áreas del Urabá y sur de Córdoba y Bolívar donde se prevén lluvias en la madrugada y hasta entrada la mañana y luego por la noche con posibilidad de actividad eléctrica.
ARCHIPIÉLAGO DE SAN ANDRÉS, PROVIDENCIA Y SANTA CATALINA	DOMINGO: En el archipiélago se prevén condiciones nubosas con lluvias de variada intensidad a diferentes horas, acompañadas en algunos casos de descargas eléctricas. LUNES: Cielo entre parcialmente cubierto y cubierto con precipitaciones entre ligeras y moderadas en la madrugada y hasta entrada la mañana y luego al finalizar la tarde y durante la noche.
MAR CARIBE	DOMINGO: En la mayor parte del Caribe nacional prevalecerán las condiciones secas con cielo entre despejado y parcialmente nublado, salvo en el occidente, en el área del archipiélago de San Andrés y Providencia donde se estiman precipitaciones acompañadas en algunos casos de tormentas eléctricas. LUNES: Cielo entre despejado y parcialmente cubierto con tiempo seco, excepto en sectores del archipiélago de San Andrés, Providencia y Santa Catalina donde se pronostican lluvias a diferentes horas. En el golfo de Urabá se advierten precipitaciones al final de la tarde y durante la noche. No se descarta actividad eléctrica

CONTINUACIÓN DEL PRONÓSTICO METEOROLÓGICO

REGIÓN	PRONÓSTICO
PACIFICA	DOMINGO: En gran parte de la región se pronostica tiempo seco, salvo en sectores de Chocó donde se prevén lluvias a diferentes horas, las precipitaciones de mayor consideración estimadas por la tarde y noche con posibilidad inclusive de descargas eléctricas. LUNES: Nubosidad variable a lo largo de la región, con precipitaciones en la madrugada y durante las primeras horas de la mañana y luego al final de la tarde y durante algunas horas de la noche en Chocó y noroccidente de Valle del Cauca. En Cauca y Nariño se prevén lluvias dispersas durante la noche, luego de un día seco.
INSULAR PACÍFICO	DOMINGO: En Malpelo y Gorgona se pronostican lluvias al atardecer y durante la noche, luego de un día seco. LUNES: En Gorgona se estiman lluvias en las horas de la madrugada y de la noche. En Malpelo se espera una jornada con abundante nubosidad y lluvias entre ligeras y moderadas desde temprano, a mediados de la tarde y durante la noche.
OCEANO PACÍFICO	DOMINGO: En la mayor parte del Pacífico colombiano predominarán las condiciones secas con nubosidad variable, excepto en algunos sectores localizados frente al litoral chocono y vallecaucano donde se estiman precipitaciones, acompañadas en algunos casos de actividad eléctrica, particularmente después del mediodía y durante algunas horas de la noche. LUNES: Cielo entre parcialmente cubierto y cubierto con lluvias en el norte y centro de la zona marítima nacional. No se descartan tormentas eléctricas.
ORINOQUIA	DOMINGO: Cielo entre despejado y parcialmente cubierto con tiempo seco y elevadas temperaturas del aire, salvo en sectores del oriente de Vichada donde se pronostican lluvias al finalizar la tarde y durante algunas horas de la noche acompañadas en algunos casos de tormentas eléctricas. LUNES: En la mayor parte de la región se pronostican condiciones secas, excepto en áreas de Arauca y Vichada donde se advierten precipitaciones en la madrugada y hasta entrada la mañana y luego al atardecer y durante algunas horas de la noche
AMAZÓNICA	DOMINGO: En la mayor parte de la región persistirán las condiciones secas con cielo entre despejado y parcialmente nublado, excepto en áreas del oriente de Amazonas y Guainía donde se advierten nubes densas con precipitaciones después del mediodía y durante la noche. LUNES: En gran parte de la región se prevé tiempo seco, salvo en sectores de Amazonas, Vaupés y Guainía donde se pronostican lluvias de variada intensidad en la madrugada, a mediados de la tarde y por la noche.

ALERTAS VIGENTES Y PRODUCTOS ADICIONALES

Para mayor información sobre el pronóstico del estado del tiempo, informes técnicos diarios, comunicados especiales, mapas diarios de temperaturas máximas y mínimas e información diaria de precipitación se sugiere consultar los siguientes enlaces:

- [MAPA DIARIO DE TEMPERATURA MÁXIMA.](#)
- [MAPA DIARIO DE TEMPERATURA MÍNIMA.](#)
- [INFORMACIÓN DIARIA DE PRECIPITACIÓN Y TEMPERATURA DE LOS PRINCIPALES AEROPUERTOS DEL PAÍS.](#)
- [MOAIC MAPAS DE PRECIPITACIÓN DIARIA EN MILÍMETROS.](#)

REGIÓN CARIBE

ALERTA ROJA: INCENDIOS DE LA COBERTURA VEGETAL

Amenaza alta de ocurrencia de incendios de la cobertura vegetal en zonas de bosques, cultivos y pastos, localizados en los siguientes municipios y sectores aledaños:

DEPARTAMENTO	MUNICIPIOS
MAGDALENA	El Piñón, Santa Ana.

ALERTA NARANJA: INCENDIOS DE LA COBERTURA VEGETAL

Amenaza moderada de ocurrencia de incendios de la cobertura vegetal en zonas de bosques, cultivos y pastos, localizados en los siguientes municipios y sectores aledaños:

DEPARTAMENTO	MUNICIPIOS
BOLIVAR	Córdoba, Calamar, Zambrano.
CESAR	Astrea, Valledupar
CÓRDOBA	Montelíbano, Planeta Rica, Puerto Libertador, Sahagún.
LA GAUJIRA	Manaure, Riohacha, Uribia
MAGDALENA	Nueva Granada, Plato.

ALERTA AMARILLA: NIVELES BAJOS EN VARIAS CORRIENTES.

Debido a la disminución de las lluvias, se pueden presentar problemas de desabastecimiento de agua para algunos acueductos, especialmente en los departamentos de Magdalena y Bolívar.

REGIÓN ANDINA

ALERTA ROJA: INCENDIOS DE LA COBERTURA VEGETAL

Amenaza alta de ocurrencia de incendios de la cobertura vegetal en zonas de bosques, cultivos y pastos, localizados en los siguientes municipios y sectores aledaños:

DEPARTAMENTO	MUNICIPIOS
CAUCA	Almaguer, Argelia, Balboa, Bolívar, El Tambo, Florencia, La Sierra, La Vega, Mercaderes, Páez (Belalcázar), Patía (El Bordo), Popayán, Rosas, San Sebastián, Santa Rosa, Sucre, Totoró
CUNDINAMARCA	Bogotá, D.C., Choachi, Fómeneque, Funza, Guachetá, La Vega, Nocaima, Paima, San Cayetano, Tenjo, Ubaque, Yacopí
HUILA	Agrado, Algeciras, Altamira, Campoalegre, Elías, Garzón, Gigante, Hobo, Iquira, Isnos, La Argentina, La Plata, Nátaga, Neiva, Paicol, Palermo, Pital, Pitalito, Rivera, San Agustín, Santa María, Tello, Teruel, Tesalia, Timaná, Villavieja, Yaguará.
NARIÑO	Albán (San José), Ancuyá, Arboleda (Berruecos), Belén, Buesaco, Chachagüí, Colón (Génova), Consacá, Córdoba, El Peñol, El Rosario, El Tablón, El Tambo, Funes, Guaitarilla, Iles, Imués, La Cruz, La Florida, La Unión, Leiva, Linares, Los Andes (Sotomayor), Mallama (Piedrancha), Nariño, Ospina, Pasto, Policarpa, Providencia, Puerres, Samaniego, San Bernardo, San Lorenzo, San Pablo, San Pedro De Cartago (Cartago), Sandoná, Santa Cruz (Guachavés), Sapuyes, Taminango, Tangua, Tiqueres, Yacuanquer
TOLIMA	Alpujarra, Alvarado, Anzoátegui, Ataco, Carmen De Apicalá, Chaparral, Coello, Coyaima, Cunday, Espinal, Flandes, Guamo, Ibagué, Melgar, Natagaima, Ortega, Piedras, Planadas, Prado, Purificación, Rioblanco, Rovira, Saldaña, San Luis, Suárez, Valle De San Juan.
VALLE DEL CAUCA	Bugalagrande, Cali, Candelaria, Dagua, Tuluá.

ALERTA NARANJA: INCENDIOS DE LA COBERTURA VEGETAL

Amenaza moderada de ocurrencia de incendios de la cobertura vegetal en zonas de bosques, cultivos y pastos, localizados en los siguientes municipios y sectores aledaños:

DEPARTAMENTO	MUNICIPIOS
BOYACA	Arcabuco, Betéitiva, Busbanzá, Chiquiza, Chivatá, Cómbita, Corrales, Cucaita, Cúltiva, Duitama, Firavitoba, Floresta, Gachantivá, Iza, Monguí, Motavita, Nobsa, Oicatá, Paipa, Pesca, Quipama, Ráquira, Saboyá, Sáchica, Samacá, San Miguel De Sema, Santa Rosa De Viterbo, Santa Sofía, Siachoque, Sogamoso, Sora, Soracá, Sotaquirá, Sutamarchán, Tibasosa, Tinjacá, Toca, Tópaga, Totá, Tunja, Tuta, Villa De Leiva.
CAUCA	Buenos Aires, Cajibío, Caloto, Guachené, Inzá, Miranda, Morales, Padilla, Puerto Tejada, Puracé (Coconuco), Santander De Quilichao, Silvia, Sotará (Paispamba), Suárez, Timbio, Villa Rica.
CUNDINAMARCA	Anolaima, Bojacá, Cajicá, Chía, Chipaque, Chocontá, Cogua, Cota, Cucunubá, El Rosal, Facatativá, Fúquene, Gachancipá, Girardot, Guasca, Guataquí, Guatavita, Jerusalén, La Calera, Lenguazaque, Madrid, Nariño, Nemocón, Nilo, Pacho, Ricaurte, San Francisco, Sasaima, Sopó, Subachoque, Suesca, Supatá, Susa, Sutatausa, Tabio, Tausa, Tocaima, Tocancipá, Ubaté, Vergara, Villagómez, Villapinzón, Zipacón, Zipaquirá.
HUILA	Aipe, Baraya, Guadalupe, Saladoblanco, Suaza, Tarquí.
NARIÑO	Contadero, Cumbal, Cumbitara, El Charco, Guachuca, La Llanada, Pupiales
NORTE DE SANTANDER	Convención, Cúcuta, San Cayetano
SANTANDER	Capitanejo, Gámbita, Guavatá, Jesús María.
QUINDIO	Armenia, Buenavista, Calarcá, Córdoba, Génova, La Tebaida, Montenegro, Pijao, Quimbaya, Salento
VALLE DEL CAUCA	Alcalá, Bolívar, Buenaventura, Buga, Caicedonia, El Cerrito, Florida, Jamundí, La Cumbre, Palmira, Restrepo, Roldanillo, Sevilla, Trujillo, Vijes, Yumbo, Zarzal

Especial atención ameritan los Parques Nacionales Naturales de Galeras y Puracé.

ALERTA NARANJA: DESLIZAMIENTOS DE TIERRA

Amenaza moderada de probabilidad de ocurrencia de deslizamientos de tierra en áreas inestables y de ladera de los municipios de:

DEPARTAMENTO	MUNICIPIOS
CUNDINAMARCA	Útica, Guaduas.
NORTE DE SANTANDER	Toledo

ALERTA AMARILLA HELADAS

Posibilidad baja de ocurrencia de heladas en los siguientes municipios y sectores aledaños:

DEPARTAMENTO	MUNICIPIOS
BOYACÁ	Tunja, Aquitania, Arcabuco, Belén, Betéitiva, Boyacá, Busbanzá, Ciénaga, Cómbita, Gachantivá, Iza, Jenesano, Villa de Leiva, Paipa, Ramiriquí, Sáchica, Samacá, Santa Rosa, Santa Sofía, Siachoque, Sotaquirá, Sutamarchán, Tibaná, Tibasosa, Toca, Turmequé, Tuta, Tutazá, Ventaquemada y Viracachá.
CUNDINAMARCA	Mosquera, Madrid, Funza, Facatativá, Subachoque, El Rosal, Tabio, Tenjo, Cota, Chía, Cajicá, Zipaquirá, Cogua, Nemocón, Soacha, Sopó.

ALERTA AMARILLA: NIVELES BAJOS EN EL RÍO MAGDALENA.

Se mantienen los niveles bajos en el río Magdalena a la altura de Barrancabermeja (Santander), actualmente se encuentran en el rango de los promedios bajos para el mes de septiembre. Por esta condición hidrológica no se descarta la posibilidad de restricción en la navegación fluvial especialmente en sectores entre Puerto Berrio (Antioquia) y Puerto Wilches (Santander). Especial recomendación en el Kilómetro 614 (en inmediaciones de las Bocas del Sogamoso - desembocadura del río Sogamoso al río Magdalena) y entre el sector Bocas del Rosario-Sitio Nuevo-Vijagual (Kilómetro 541, aproximadamente). Se sugiere a los usuarios estar atentos a los comunicados que en tal sentido emitan las capitanías de puerto

ALERTA AMARILLA: NIVELES BAJOS EN VARIAS CORRIENTES.

Debido a la disminución de las lluvias, se pueden presentar problemas de desabastecimiento de agua para algunos acueductos, especialmente en los departamentos de Tolima, Huila y Valle del Cauca.

REGIÓN PACÍFICA**ALERTA NARANJA: DESLIZAMIENTOS DE TIERRA**

Amenaza moderada de probabilidad de ocurrencia de deslizamientos de tierra en áreas inestables y de ladera de los municipios de:

DEPARTAMENTO	MUNICIPIOS
CAUCA	Timbíquí.
CHOCÓ	Atrato (Yuto), Bagadó, Cértegui, Condoto, El Cantón Del San Pablo (Managrú), Lloró, Medio San Juan (Andagoya), Quibdó, Río Quito (Paimadó), Tadó, Unión Panamericana (Animas)

REGIÓN ORINOQUIA**ALERTA NARANJA: DESLIZAMIENTOS DE TIERRA**

Amenaza moderada de probabilidad de ocurrencia de deslizamientos de tierra en áreas inestables y de ladera de los municipios de:

DEPARTAMENTO	MUNICIPIOS
CASANARE	Aguazul.

REGIÓN AMAZÓNICA**ALERTA ROJA: INCENDIOS DE LA COBERTURA VEGETAL**

Amenaza moderada de ocurrencia de incendios de la cobertura vegetal en zonas de bosques, cultivos y pastos, localizados en los siguientes municipios y sectores aledaños:

DEPARTAMENTO	MUNICIPIOS
CAQUETÁ	El Doncello, El Paujil, Florencia, Montañita, Puerto Rico, Solano, San Vicente del Caguán.

MAR CARIBE**ALERTA AMARILLA: PLEAMAR**

Hasta el día de hoy 27 de septiembre del presente año se espera una de las pleamares más significativas del mes en el litoral Caribe nacional, asociado con la marea astronómica, se sugiere a habitantes costeros estar atentos a la culminación del fenómeno.

ALERTA AMARILLA: TIEMPO LLUVIOSO

Para el día de hoy en el área del archipiélago de San Andrés, Providencia y Santa Catalina se mantendrá la amenaza para la navegación menor por cuenta de las lluvias que se pronostican, acompañadas en algunos casos de tormentas eléctricas y ráfagas de viento, se recomienda a pescadores y usuarios de embarcaciones menores extremar medidas y consultar con las Capitanías de puerto antes de zarpar.

OCÉANO PACÍFICO**ALERTA AMARILLA: PLEAMAR**

Desde el día de mañana y hasta el próximo 01 de octubre del presente año se espera una de las pleamares más significativas del mes asociada con la marea astronómica en el litoral Pacífico colombiano, se sugiere a habitantes costeros estar atentos a la evolución del fenómeno.

ALERTA ROJA. PARA TOMAR ACCIÓN Advierte a los sistemas de prevención y atención de desastres sobre la amenaza que puede ocasionar un fenómeno con efectos adversos sobre la población, el cual requiere la atención inmediata por parte de la población y de los cuerpos de atención y socorro. Se emite una alerta sólo cuando la identificación de un evento extraordinario indique la probabilidad de amenaza inminente y cuando la gravedad del fenómeno implique la movilización de personas y equipos, interrumpiendo el normal desarrollo de sus actividades cotidianas.

ALERTA NARANJA. PARA PREPARARSE Indica la presencia de un fenómeno. No implica amenaza inmediata y como tanto es catalogado como un mensaje para informarse y prepararse. El aviso implica vigilancia continua ya que las condiciones son propicias para el desarrollo de un fenómeno, sin que se requiera permanecer alerta.

ALERTA AMARILLA. PARA INFORMARSE Es un mensaje oficial por el cual se difunde información. Por lo regular se refiere a eventos observados, reportados o registrados y puede contener algunos elementos de pronóstico a manera de orientación. Por sus características pretéritas y futuras difiere del aviso y de la alerta, y por lo general no está encaminado a alertar sino a informar.

CONDICIONES NORMALES Indica que no existe ninguna clase de alerta para la región o zona mencionada.

°C: grados Celsius; m: metros; mm: milímetros; msnm: metros sobre nivel del mar;

Km/h: kilómetros por hora

GOES: Geostationary Operational Environmental Satellites (Satélite Geostacionario Operacional Ambiental).

GOES-13 es el designado GOES-Este, localizado en 75° W sobre el ecuador geográfico.

HLC: hora local colombiana

PNN: Parque Nacional Natural; SFF: Santuario de Fauna y Flora

Omar FRANCO TORRES, Director General
Christian EUSCÁTEGUI COLLAZOS, Jefe Oficina del Servicio de Pronósticos y Alertas

Profesionales de turno:
Daniel USECHE S., Hernando WILCHES, Viviana CHIVATÁ, Mauricio TORRES y
Gloria Lucía ARANGO CASTRO
Internet: <http://www.ideam.gov.co>

Correos electrónicos: servicio@ideam.gov.co, alertas@ideam.gov.co

Calle 25 d # 96b - 70, piso 3. Bogotá, D.C.

Teléfono: 3075625 ext. 1334-1336.

Siganos en: Twitter: @IDEAM Colombia; Facebook: www.facebook.com/ideam.instituto
YouTube: Canal de Instituto IDEAM / <http://www.youtube.com/user/InstitutoIDEAM>