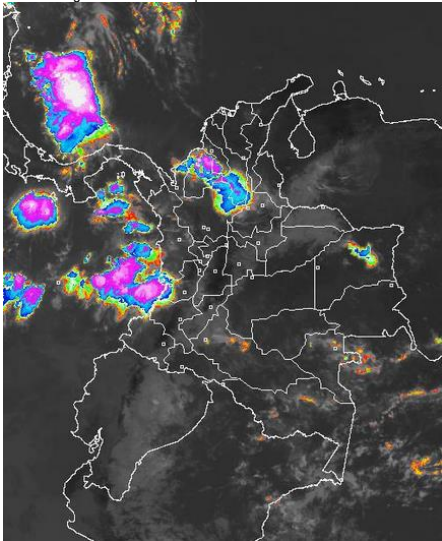


CONDICIONES HIDROMETEOROLÓGICAS ACTUALES

En las primeras horas de la jornada se presentaron lluvias sobre sectores del litoral del Chocó, del Valle del Cauca y del Cauca, Córdoba, Sucre, sur de Bolívar y archipiélago de San Andrés y Providencia. Se ha presentado tiempo seco para el resto del país con nubosidad entre ligera y parcial. Hacia la tarde y noche se prevé tiempo lluvioso en Las Islas de San Andrés y Providencia, como también en el Océano Pacífico y sectores de Córdoba, Sucre, Bolívar y posibles lluvias en Guaviare y Guainía. Para el resto del país seguirá predominando tiempo seco.

IMAGEN SATELITAL

Imagen GOES, 26 de septiembre de 2015 * Hora 9:45 a.m.



PRONÓSTICO CONDICIONES METEOROLÓGICAS

ÁREA DEL VOLCÁN CERRO MACHÍN

A lo largo de la jornada tiempo seco, en general, con cielo parcialmente nublado.

El SERVICIO GEOLOGICO COLOMBIANO reporta en nivel **AMARILLO (III): CAMBIOS EN EL COMPORTAMIENTO DE LA ACTIVIDAD VOLCÁNICA**. Lat:4.80 Lon:-75.62

ELEVACIÓN (pies)	DIRECCIÓN	VELOCIDAD	
		NUDOS	Km/h
10,000	SURESTE	5 - 10	9 - 18
18,000	SURESTE	15 - 20	27 - 37
24,000	SURESTE	5	9
30,000	NOROESTE	5	9

ÁREA DEL VOLCÁN NEVADO DEL HUILA

Predomina el tiempo seco; nubosidad variable en el día con probabilidad de precipitaciones ligeras en la madrugada.

El SERVICIO GEOLOGICO COLOMBIANO reporta en nivel **AMARILLO (III): CAMBIOS EN EL COMPORTAMIENTO DE LA ACTIVIDAD VOLCÁNICA**. Lat:2.92 Lon:-76.05

ELEVACIÓN (pies)	DIRECCIÓN	VELOCIDAD	
		NUDOS	Km/h
10,000	SURESTE	10	18
18,000	SURESTE	20	37
24,000	ESTE	5	9
30,000	NOROESTE	5	9

ÁREA DEL VOLCÁN GALERAS

Mayormente nublado en el área durante la jornada. Algunas lloviznas ocasionales

El SERVICIO GEOLOGICO COLOMBIANO reporta en nivel **AMARILLO (III): CAMBIOS EN EL COMPORTAMIENTO DE LA ACTIVIDAD VOLCÁNICA**. Lat:1.55 Lon:-77.37

ELEVACIÓN (pies)	DIRECCIÓN	VELOCIDAD	
		NUDOS	Km/h
10,000	SURESTE	10	18
18,000	ESTE	20	37
24,000	SURESTE	5	9
30,000	NOROESTE	5	9

ÁREA DEL VOLCÁN NEVADO DEL RUIZ

Cielo ligero y moderado de nubosidad y tiempo seco, por la noche es probable lluvias ligeras dispersas e intermitentes

El SERVICIO GEOLOGICO COLOMBIANO reporta en nivel **AMARILLO (III): CAMBIOS EN EL COMPORTAMIENTO DE LA ACTIVIDAD VOLCÁNICA**. Lat:4.89 Lon:-75.32

ELEVACIÓN (pies)	DIRECCIÓN	VELOCIDAD	
		NUDOS	Km/h
10,000	SURESTE	5 - 10	9 - 18
18,000	ESTE	15 - 20	27 - 37
24,000	ESTE	5	9
30,000	NOROESTE	5 - 10	9 - 18

ÁREA DEL COMPLEJO VOLCÁNICO CHILES-CERRO NEGRO DE MAYASQUER

Cielo parcial y completamente nublado en el área con probabilidad de lloviznas en horas de la noche.

El SERVICIO GEOLOGICO COLOMBIANO reporta en nivel **AMARILLO (III): CAMBIOS EN EL COMPORTAMIENTO DE LA ACTIVIDAD VOLCÁNICA** Lat: 0.81 - Lon:77.93 // Lat: 0.76 Lon:-77.95

ELEVACIÓN (pies)	DIRECCIÓN	VELOCIDAD	
		NUDOS	Km/h
10,000	SURESTE	5 - 10	9 - 18
18,000	ESTE	15 - 20	27 - 37
24,000	ESTE	10 - 15	18 - 27
30,000	SURESTE	5	9

LO MÁS DESTACADO

ALERTA ROJA. PARA TOMAR ACCIÓN **ALERTA NARANJA. PARA PREPARARSE** **ALERTA AMARILLA. PARA INFORMARSE**

LLUVIAS	Las precipitaciones más representativas se presentaron sobre sectores de las regiones Caribe y Pacífica. El volumen más alto de lluvia se registró en el municipio de Quibdó (Chocó) con 68.3 mm y Puerto Escondido (Córdoba) con 66.0mm
ALERTA ROJA	Por alta probabilidad de incendios de la cobertura vegetal en sectores de las regiones Caribe, Andina y Amazonia.
ALERTA NARANJA	<ul style="list-style-type: none"> Por probabilidad moderada de incendios de la cobertura vegetal en sectores de las regiones Caribe, Andina. Por probabilidad moderada de deslizamientos de tierra en sectores inestables o de alta pendiente localizados en las regiones Andina y Orinoquía y Pacífica.

Consulte todos los días el pronóstico del tiempo y las alertas hidrometeorológicas vigentes del IDEAM, en un formato de calidad. Alrededor de las 7:30 a. m. está a disposición del público en www.ideam.gov.co. Se puede ver también en dispositivos móviles: [AQUÍ](#)

PRECIPITACIONES

A continuación se relacionan los municipios donde en las últimas 24 horas se registraron precipitaciones iguales o superiores a **20.0 mm**.

DEPARTAMENTO	MUNICIPIO
ARAUCA	Arauca (20.6),
CAUCA	Timbiquí (30.0),
CHOCO	Quibdó (68.3),
CORDOBA	Puerto Escondido (66.0), Ayapel (30.0),
PUTUMAYO	Puerto Leguizamo (21.3),
SAN ANDRES Y PROVIDENCIA	San Andrés (28.2), Providencia (24.4).

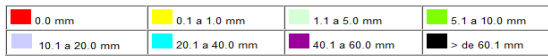
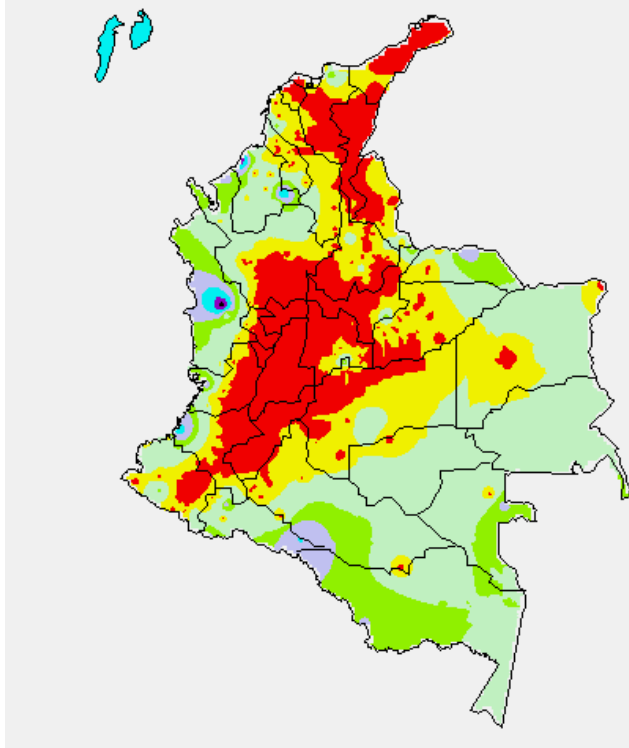
TEMPERATURAS MÁXIMAS

A continuación se relacionan los municipios donde en las últimas 24 horas se registraron temperaturas iguales o superiores a **35.0°C**.

DEPARTAMENTO	MUNICIPIO
ANTIOQUIA	Valparaiso (36.8),
ATLANTICO	Manatí (37.6), B/Quilla (Soledad) (36.1), Repelón (35.0),
BOLIVAR	María La Baja (36.4), Zambrano (36.0),
CAQUETA	Florencia (35.6), Solano (35.6), Valparaiso (35.4),
CAUCA	Mercaderes (39.4),
CESAR	Valledupar (38.4), Chiriguáná (35.6),
CUNDINAMARCA	Jerusalén (40.2), Puerto Salgar (37.4),
HUILA	Villavieja (39.4), Neiva (38.6),
LA GUAJIRA	Maicao (38.6), Riohacha (38.0), Uribe (37.4), Urumita (37), Manaure (36.4),
META	Puerto López (36.6),
NORTE DE SANTANDER	Cúcuta (37.0),
SANTANDER	Capitanejo (37), Puerto Parra (35.6),
SUCRE	San Benito Abad (35.2),
TOLIMA	Natagaima (41.6), Armero (39.8), Ambalema (38.6), Lérida (37.8), Guamo (37.8), Flandes (37.0), Espinal (37), Valle De San Juan (37), Saldaña (36.0), Ibagué (35.2),
VALLE DEL CAUCA	Zarzal (35.6), Cali (35.2),

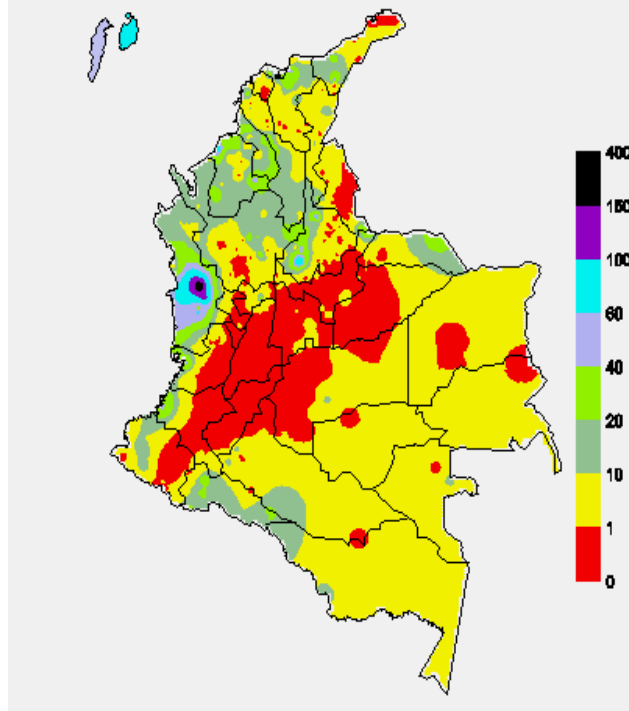
MAPA DE PRECIPITACIÓN DIARIA

Desde las 7:00 a.m. del viernes 25 de septiembre hasta las 7:00 a.m. del sábado 26 de septiembre de 2015.



MAPA DE PRECIPITACIÓN ACUMULADA DE LOS ÚLTIMOS 3 DÍAS

Desde las 7:00 a.m. del jueves 24 de septiembre hasta las 7:00 a.m. del sábado 26 de septiembre de 2015



ESTADO DE LOS EMBALSES

A continuación se relacionan los volúmenes útiles diarios (expresados en porcentaje) de acuerdo con información consultada en la siguiente dirección electrónica de XM: <http://ido.xm.com.co/ido/SitePages/hidrologia.aspx?q=reservas>

ZONA	EMBALSE		VOLUMEN ÚTIL DIARIO (%)	
ANTIOQUIA	AMANI		22.29	
	MIRAFLORES		59.34	
	PEÑOL		67.30	
	PLAYAS		74.26	
	PORCE II		29.14	
	PORCE III		79.22	
	PUNCHINÁ		17.11	
	RIOGRANDE2		41.82	
	SAN LORENZO		63.56	
	TRONERAS		59.59	
CARIBE	URRÁ I		68.12	
CENTRO	AGREGADO BOGOTÁ	60.01	NEUSA	68.75
			SISGA	85.38
			TOMINÉ	54.93
	BETANIA		74.39	
	MUÑA		58.19	
	PRADO		15.28	
	TOPOCORO		22.31	
	CHUZA		100.19	
	ESMERALDA		87.87	
	GUAVIO		95.80	
VALLE DEL CAUCA	ALTO CALCHICAYÁ		0.00	
	CALIMA 1		37.31	
	SALVAJINA		7.20	

PRONÓSTICO METEOROLÓGICO

(Sábado 26 y domingo 27 de septiembre de 2015)

REGIÓN	PRONÓSTICO
SABANA DE BOGOTÁ	SÁBADO: Se estima que a lo largo de la jornada se presente cielo parcialmente cubierto con tiempo seco e intervalos soleados en gran parte del área, salvo en los Cerros Orientales donde no se descartan lloviznas esporádicas, finalizando la tarde. DOMINGO: Cielo semicubierto con y predominio de tiempo seco e intervalos soleados.
ANDINA	SÁBADO: En horas de la mañana se espera que prevalezcan las condiciones de tiempo seco, salvo en el nororiente de Antioquia donde se presentarán lluvias moderadas y al occidente del departamento lluvias ligeras, al igual que en el occidente de Santander. Después del mediodía se prevén precipitaciones entre ligeras y moderadas en áreas del occidente de Antioquia, lluvias de menor intensidad en sectores del norte y occidente de Santander y menos intensas en zonas del sur de Boyacá. En la noche descenderá la intensidad de las lluvias permaneciendo cielo parcialmente cubierto, con algunas lluvias ligeras en sectores de Norte de Santander. DOMINGO: En horas de la mañana predominará el tiempo seco en gran parte de la región. En horas de la tarde y noche se esperan lluvias sobre sectores de los Santanderes, Antioquia y Boyacá. No se descartan lloviznas en el occidente del Eje Cafetero.
CARIBE	SÁBADO: En las primeras horas de la jornada se estima que se presenten precipitaciones en Córdoba y en el sur de Bolívar y de Sucre, el resto de la región con predominio de tiempo seco. Para la tarde se prevé aumento de nubosidad con lluvias acompañadas en algunos casos por actividad eléctrica en zonas de Córdoba, Sucre, centro y sur de Bolívar y de Cesar, sur y norte de Magdalena. No se descartan lloviznas en la Sierra Nevada de Santa Marta. En la noche se estima descenso en la intensidad de las lluvias, sin embargo, se mantendrán en sectores de Córdoba y Sucre. DOMINGO: Se mantendrán las precipitaciones en el occidente de la región en zonas de Córdoba, Sucre y Bolívar. Lloviznas en sectores de Magdalena, Cesar y en la Sierra Nevada de Santa Marta. No se descarta actividad eléctrica.
ARCHIPIÉLAGO DE SAN ANDRÉS, PROVIDENCIA Y SANTA CATALINA	SÁBADO: Cielo entre parcial y mayormente cubierto con precipitaciones en las primeras horas de la jornada y luego al finalizar la tarde y en la noche. No se descarta actividad eléctrica. DOMINGO: En el transcurso de la jornada se espera cielo seminublado con lluvias ligeras entre moderadas, las de mayor consideración al finalizar la tarde y durante la noche. Posibilidad de descargas eléctricas.
MAR CARIBE	SÁBADO: Persistirán las precipitaciones moderadas acompañadas en algunos casos de tormentas eléctricas en alta mar particularmente en el occidente de la zona marítima, mientras que en cercanía al Golfo de Urabá y a las costas de Córdoba son estimadas lluvias menos intensas. DOMINGO: Se espera nubosidad con lluvias de variada intensidad, acompañadas de tormentas eléctricas especialmente en el occidente del área. En el resto de la zona nubosidad variable con lluvias ligeras en proximidades al litoral de Córdoba, Sucre y en el Golfo de Urabá.

REGIÓN	PRONÓSTICO
PACÍFICA	SÁBADO: Para las primeras horas de la jornada son estimadas lluvias en Chocó y en el litoral de Valle del Cauca y Cauca, el resto de la región predominará el tiempo seco. En la tarde y hasta entrada la noche, se espera mayor cantidad de nubosidad con precipitaciones de variada intensidad en Chocó, costas de Cauca, Valle del Cauca y menos intensas en Nariño. Alta posibilidad de descargas eléctricas. DOMINGO: Se prevé cielo entre parcial y mayormente nublado con lluvias sobre sectores de Chocó, Valle del Cauca y Cauca. Las precipitaciones más fuertes se esperan en horas de la tarde y noche con probabilidad de tormentas eléctricas. No se descartan lloviznas en el litoral de Nariño.
INSULAR PACÍFICO	SÁBADO: En la isla de Malpelo es posible que se presenten lluvias ligeras en horas de la noche. En la isla Gorgona se estiman lluvias durante la jornada. No se descarta en el sector de Gorgona actividad eléctrica. DOMINGO: En Gorgona se estiman lluvias en las horas de la madrugada y noche. En Malpelo se espera una jornada con cielo seminublado y lluvias entre ligeras y moderadas.
OCEANO PACÍFICO	SÁBADO: En el transcurso de la jornada se estima abundante nubosidad, con lluvias de variada intensidad acompañadas en algunos casos de tormentas eléctricas, especialmente en el norte y centro de la zona tanto en alta mar como en cercanías al litoral. DOMINGO: Cielo entre parcial y mayormente cubierto con lluvias entre ligeras y moderadas particularmente en el norte y centro del área, en el sur se estima tiempo seco.
ORINOQUIA	SÁBADO: Durante las primeras horas de la jornada son previstas lluvias en el oriente de Vichada. Al finalizar la tarde y en las primeras horas de la noche se esperan lluvias de variada intensidad en el oriente de Vichada, lluvias ligeras en el oriente de Meta y de Casanare, además, en sectores del piedemonte del sur de Casanare y Meta. DOMINGO: Durante gran parte de la jornada se espera cielo entre ligera y parcialmente cubierto con predominio de condiciones secas, salvo en Vichada y en el oriente de Arauca y Casanare donde se estiman lluvias en la madrugada, a mediados de la tarde y durante la noche. Posibilidad de tormentas eléctricas.
AMAZÓNICA	SÁBADO: En horas de la mañana se prevé cielo entre ligera y parcialmente cubierto con predominio de tiempo seco en gran parte de la región, sin descartar algunas lloviznas en Vaupés. En la tarde se estima que se presenten precipitaciones ligeras en zonas de Amazonas, Guaviare y oriente de Guainía. En la noche se estima que la nubosidad y las lluvias se concentren en Amazonas de carácter ligero. DOMINGO: Para la mayor parte de la región se prevé tiempo seco con cielo entre ligera y parcialmente nublado. En las horas de la tarde y noche, se espera aumento de nubosidad con lluvias principalmente en sectores de Guainía, Guaviare, Amazonas y Vaupés. No se descartan lloviznas ligeras en Putumayo.

ALERTAS VIGENTES Y PRODUCTOS ADICIONALES

Para mayor información sobre el pronóstico del estado del tiempo, informes técnicos diarios, comunicados especiales, mapas diarios de temperaturas máximas y mínimas e información diaria de precipitación se sugiere consultar los siguientes enlaces:

[MAPA DIARIO DE TEMPERATURA MÁXIMA.](#)
[MMAPA DIARIO DE TEMPERATURA MÍNIMA.](#)
[INFORMACIÓN DIARIA DE PRECIPITACIÓN Y TEMPERATURA DE LOS PRINCIPALES AEROPUERTOS DEL PAÍS.](#)
[MOSAICO MAPAS DE PRECIPITACIÓN DIARIA EN MILÍMETROS.](#)

REGIÓN CARIBE

ALERTA ROJA: INCENDIOS DE LA COBERTURA VEGETAL

Amenaza alta de ocurrencia de incendios de la cobertura vegetal en zonas de bosques, cultivos y pastos, localizados en los siguientes municipios y sectores aledaños:

DEPARTAMENTO	MUNICIPIOS
LA GUAJIRA	Manauare, Riohacha.

ALERTA NARANJA: INCENDIOS DE LA COBERTURA VEGETAL

Amenaza moderada de ocurrencia de incendios de la cobertura vegetal en zonas de bosques, cultivos y pastos, localizados en los siguientes municipios y sectores aledaños:

DEPARTAMENTO	MUNICIPIOS
CESAR	Astrea, Valledupar
CÓRDOBA	Planeta Rica, Sahagún.
MAGDALENA	El Piñón, Nueva Granada, Santa Ana.

REGIÓN ANDINA

ALERTA ROJA: INCENDIOS DE LA COBERTURA VEGETAL

Amenaza alta de ocurrencia de incendios de la cobertura vegetal en zonas de bosques, cultivos y pastos, localizados en los siguientes municipios y sectores aledaños:

DEPARTAMENTO	MUNICIPIOS
CAUCA	Almaguer, Bolívar, La Vega, Páez (Belalcázar), San Sebastián, Santa Rosa, Totoró.
HUILA	Agrado, Algeciras, Campoalegre, Elías, Garzón, Gigante, Hobo, Íquira, Isnos, La Argentina, La Plata, Nátaga, Neiva, Paicol, Palermo, Pital, Pitalito, Rivera, San Agustín, Tello, Teruel, Tesalia, Timaná, Villavieja, Yaguará.
NARIÑO	Albán (San José), Ancyú, Arboleda (Berruecos), Belén, Buesaco, Chachagüí, Consacá, El Peñol, El Rosario, El Tablón, El Tambo, Funes, Guaitanilla, Imués, La Cruz, La Florida, La Unión, Linares, Los Andes (Sotomayor), Nariño, Ospina, Pasto, San Bernardo, San Lorenzo, San Pablo, San Pedro De Cartago (Cartago), Sandoná, Santa Cruz (Guachavés), Sapuyes, Taminango, Tangua, Túquerres, Yacuanquer.
TOLIMA	Armero, Alpujarra, Ataco, Carmen de Apicalá, Coyaima, Cunday, Chaparral, Dolores, Guamo, Ibagué, Melgar, Flandes, Natagaima, Planadas, Purificación, Prado, Rioblanco, Saldaña, San Luis, Suárez, Valle De San Juan.
VALLE DEL CAUCA	Bugalagrande, Cali, Tuluá.

ALERTA NARANJA: INCENDIOS DE LA COBERTURA VEGETAL

Amenaza moderada de ocurrencia de incendios de la cobertura vegetal en zonas de bosques, cultivos y pastos, localizados en los siguientes municipios y sectores aledaños:

DEPARTAMENTO	MUNICIPIOS
CAUCA	Argelia, Balboa, El Tambo, Florencia, La Sierra, Mercaderes, Patía (El Bordo), Popayán, Rosas, Sucre.
CUNDINAMARCA	Bogotá, D.C., Fómique, Choachí, Funza, Guachetá, Jerusalén, La Vega, Nocaima, Paima, San Cayetano, Tenjo, Ubaque, Yacopi.
HUILA	Altamira, Santa María.
NARIÑO	Colón (Génova), Córdoba, Iles, Leiva, Mallama (Piedrancha), Policarpa, Providencia, Puerres, Samaniego.
VALLE DEL CAUCA	Candelaria, Dagua.

Especial atención ameritan los Parques Nacionales Naturales de Galeras y Puracé.

ALERTA NARANJA: DESLIZAMIENTOS DE TIERRA

Amenaza moderada de probabilidad de ocurrencia de deslizamientos de tierra en áreas inestables y de ladera de los municipios de:

DEPARTAMENTO	MUNICIPIOS
ANTIOQUIA	Carmen de Viboral, Cocorná, San Francisco y San Luis.
CUNDINAMARCA	Útica, Caparrapí y Guaduas.
SANTANDER	Sabana de Torres.

ALERTA AMARILLA: NIVELES BAJOS EN EL RÍO MAGDALENA.

Se mantienen los niveles bajos en el río Magdalena a la altura de Barrancabermeja (Santander), actualmente se encuentran en el rango de los promedios bajos para el mes de septiembre. Por esta condición hidrológica no se descarta la posibilidad de restricción en la navegación fluvial especialmente en sectores entre Puerto Berrío (Antioquia) - Puerto Wilches (Santander). Especial recomendación en el Kilómetro 614 (en inmediaciones de las Bocas del Sogamoso - desembocadura del río Sogamoso al río Magdalena) y entre el sector Bocas del Rosario-Sitio Nuevo-Vijagual (Kilómetro 541, aproximadamente). Se sugiere a los usuarios estar atentos a los comunicados que en tal sentido emitan las capitánías de puerto.

REGIÓN PACÍFICA

ALERTA NARANJA: DESLIZAMIENTOS DE TIERRA

Amenaza moderada de probabilidad de ocurrencia de deslizamientos de tierra en áreas inestables y de ladera de los municipios de:

DEPARTAMENTO	MUNICIPIOS
CAUCA	Timbiquí.
CHOCÓ	Atrato (Yuto), Cértégui, Lloró, Quibdó, Río Quito (Paimadó).

REGIÓN ORINOQUIA

ALERTA ROJA: INCENDIOS DE LA COBERTURA VEGETAL

Amenaza moderada de ocurrencia de incendios de la cobertura vegetal en zonas de bosques, cultivos y pastos, localizados en los siguientes municipios y sectores aledaños:

DEPARTAMENTO	MUNICIPIOS
ARAUCA	Arauca.
META	Puerto López, Puerto Gaitán, La Macarena.

ALERTA NARANJA: INCENDIOS DE LA COBERTURA VEGETAL

Amenaza moderada de ocurrencia de incendios de la cobertura vegetal en zonas de bosques, cultivos y pastos, localizados en los siguientes municipios y sectores aledaños:

DEPARTAMENTO	MUNICIPIOS
ARAUCA	Araucita, Fortul, Tame.
VICHADA	Puerto Carreño.

ALERTA NARANJA: DESLIZAMIENTOS DE TIERRA

Amenaza moderada de probabilidad de ocurrencia de deslizamientos de tierra en áreas inestables y de ladera de los municipios de:

DEPARTAMENTO	MUNICIPIOS
CASANARE	Aguazul.
META	Villavicencio.

REGIÓN AMAZÓNICA

ALERTA ROJA: INCENDIOS DE LA COBERTURA VEGETAL

Amenaza moderada de ocurrencia de incendios de la cobertura vegetal en zonas de bosques, cultivos y pastos, localizados en los siguientes municipios y sectores aledaños:

DEPARTAMENTO	MUNICIPIOS
CAQUETÁ	El Doncello, El Paujil, Florencia, Montañita, Puerto Rico y San Vicente del Caguán.

MAR CARIBE

ALERTA AMARILLA: PLEAMAR

Hasta el día de mañana 27 de septiembre del presente año se espera una de las pleamares más significativas del mes en el litoral Caribe nacional, asociado con la marea astronómica, se sugiere a habitantes costeros estar atentos a la evolución del fenómeno.

ALERTA AMARILLA: TIEMPO LLUVIOSO

Para el día de hoy se alerta por tiempo lluvioso en el occidente del mar Caribe colombiano, en zonas de mar adentro, lo que incluye el archipiélago de San Andrés y Providencia; incluso, se estima presencia de actividad eléctrica en momentos de lluvia intensa y ráfagas de viento. Por tal razón, se recomienda a pescadores y usuarios de embarcaciones menores extremar las medidas y consultar con las Capitanías de puerto antes de zarpar.

OCÉANO PACÍFICO

ALERTA AMARILLA: TIEMPO LLUVIOSO

En el centro y norte del Pacífico colombiano, tanto en cercanías al litoral como aguas adentro, se esperan precipitaciones desde las primeras horas del día y en la noche con posibilidad en algunos casos de descargas eléctricas y rachas de viento. Se sugiere a pescadores y usuarios de embarcaciones menores consultar con las Capitanías de puerto en zonas de tempestad.

ALERTA ROJA. PARA TOMAR ACCIÓN Advierte a los sistemas de prevención y atención de desastres sobre la amenaza que puede ocasionar un fenómeno con efectos adversos sobre la población, el cual requiere la atención inmediata por parte de la población y de los cuerpos de atención y socorro. Se emite una alerta sólo cuando la identificación de un evento extraordinario indique la probabilidad de amenaza inminente y cuando la gravedad del fenómeno implique la movilización de personas y equipos, interrumpiendo el normal desarrollo de sus actividades cotidianas.

ALERTA NARANJA. PARA PREPARARSE Indica la presencia de un fenómeno. No implica amenaza inmediata y como tanto es catalogado como un mensaje para informarse y prepararse. El aviso implica vigilancia continua ya que las condiciones son propicias para el desarrollo de un fenómeno, sin que se requiera permanecer alerta.

ALERTA AMARILLA. PARA INFORMARSE Es un mensaje oficial por el cual se difunde información. Por lo regular se refiere a eventos observados, reportados o registrados y puede contener algunos elementos de pronóstico a manera de orientación. Por sus características pretéritas y futuras difiere del aviso y de la alerta, y por lo general no está encaminado a alertar sino a informar.

CONDICIONES NORMALES Indica que no existe ninguna clase de alerta para la región o zona mencionada.

°C: grados Celsius; m: metros; mm: milímetros; msnm: metros sobre nivel del mar;

Km/h: kilómetros por hora

GOES: Geostationary Operational Environmental Satellites (Satélite Geostacionario Operacional Ambiental).

GOES-13 es el designado GOES-Este, localizado en 75° W sobre el ecuador geográfico.

HLC: hora local colombiana

PNN: Paroue Nacional Natural: SFF: Santuario de Fauna y Flora

Omar FRANCO TORRES, Director General
Christian EUSCÁTEGUI COLLAZOS, Jefe Oficina del Servicio de Pronósticos y Alertas

Profesionales de turno:

Catherine TOBON, Hernando WILCHES, Viviana CHIVATÁ, Mauricio TORRES y Mirovan SVERKO
Internet: <http://www.ideam.gov.co>

Correos electrónicos: servicio@ideam.gov.co, alertas@ideam.gov.co

Calle 25 d # 96b - 70, piso 3. Bogotá, D.C.

Teléfono: 3075625 ext. 1334-1336.

Síganos en: Twitter: @IDEAM Colombia; Facebook: www.facebook.com/ideam.instituto

YouTube: Canal de Instituto IDEAM / http://www.youtube.com/user/Instituto_IDEAM