

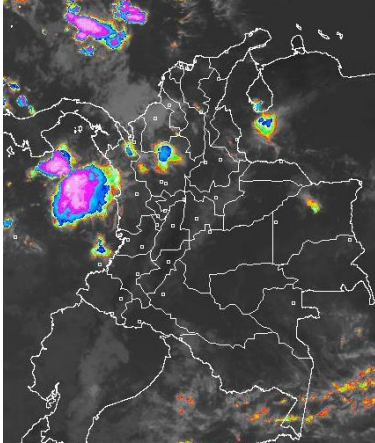
El IDEAM comunica al Sistema Nacional de Gestión del Riesgo (SNGR) y al Sistema Nacional Ambiental (SINA) Bogotá D. C., viernes 25 de septiembre de 2015
Hora de actualización 11:27 a. m. HLC

CONDICIONES HIDROMETEOROLÓGICAS ACTUALES

En las primeras horas de la jornada se presentaron lluvias sobre sectores de Córdoba, Antioquia y Chocó. Sin embargo, en el transcurso de la mañana disminuyeron las lluvias y se manifestó tiempo seco en gran parte del país con nubosidad variable. En horas de la tarde se espera aumente la nubosidad y se generen algunas lluvias que en algunos casos perdurarían hasta la noche, sobre sectores de la región Caribe, Pacífica y norte de la Andina.

IMÁGEN SATELITAL

Imagen GOES. 25 de septiembre de 2015 * Hora 8:15 a.m.



PRONÓSTICO CONDICIONES METEOROLÓGICAS

ÁREA DEL VOLCÁN CERRO MACHIN			
En la jornada se espera cielo seminublado con predominio de tiempo seco. El SERVICIO GEOLOGICO COLOMBIANO lo reporta en nivel AMARILLO (III): CAMBIOS EN EL COMPORTAMIENTO DE LA ACTIVIDAD VOLCÁNICA . 4.80 -75.62			
ELEVACIÓN (pies)	DIRECCIÓN	VELOCIDAD	
		NUDOS	Km/h
10,000	SURESTE	5 - 10	9 - 18
18,000	SURESTE	15 - 20	27 - 37
24,000	NORESTE	0 - 5	0 - 9
30,000	NORTE	5 - 10	9 - 18
ÁREA DEL VOLCÁN NEVADO DEL HUILA			
Durante la jornada se espera tiempo seco con cielo entre ligera y parcialmente cubierto. El SERVICIO GEOLOGICO COLOMBIANO lo reporta en nivel AMARILLO (III): CAMBIOS EN EL COMPORTAMIENTO DE LA ACTIVIDAD VOLCÁNICA . 2.92 -76.05			
ELEVACIÓN (pies)	DIRECCIÓN	VELOCIDAD	
		NUDOS	Km/h
10,000	SURESTE	10 - 15	18 - 27
18,000	ESTE	15 - 20	27 - 37
24,000	NORESTE	0 - 5	0 - 9
30,000	NOROESTE	5 - 10	9 - 18
ÁREA DEL VOLCÁN GALERAS			
Se estima cielo parcialmente nublado con predominio de tiempo seco a lo largo de la jornada. El SERVICIO GEOLOGICO COLOMBIANO lo reporta en nivel AMARILLO (III): CAMBIOS EN EL COMPORTAMIENTO DE LA ACTIVIDAD VOLCÁNICA . 1.55 -77.37			
ELEVACIÓN (pies)	DIRECCIÓN	VELOCIDAD	
		NUDOS	Km/h
10,000	SURESTE	10 - 15	18 - 27
18,000	ESTE	15 - 20	27 - 37
24,000	NORESTE	0 - 5	0 - 9
30,000	NORESTE	5 - 10	9 - 18
ÁREA DEL VOLCÁN NEVADO DEL RUIZ			
En la jornada se espera cielo seminublado con condiciones secas. El SERVICIO GEOLOGICO COLOMBIANO lo reporta en nivel AMARILLO (III): CAMBIOS EN EL COMPORTAMIENTO DE LA ACTIVIDAD VOLCÁNICA . 4.89 -75.32			
ELEVACIÓN (pies)	DIRECCIÓN	VELOCIDAD	
		NUDOS	Km/h
10,000	SURESTE	5 - 10	9 - 18
18,000	SURESTE	15 - 20	27 - 37
24,000	NORESTE	5 - 10	9 - 18
30,000	NORESTE	5 - 10	9 - 18
ÁREA DEL COMPLEJO VOLCÁNICO CHILES-CERRO NEGRO DE MAYASQUER			
Predominarán las condiciones secas durante la jornada. El SERVICIO GEOLOGICO COLOMBIANO lo reporta en nivel AMARILLO (III): CAMBIOS EN EL COMPORTAMIENTO DE LA ACTIVIDAD VOLCÁNICA . 0.81 -77.93 // 0.76 -77.95			
ELEVACIÓN (pies)	DIRECCIÓN	VELOCIDAD	
		NUDOS	Km/h
10,000	SURESTE	5	9
18,000	ESTE	10 - 15	18 - 27
24,000	ESTE	10 - 15	18 - 27
30,000	SUR	5 - 10	9 - 18

LO MÁS DESTACADO

ALERTA ROJA. PARA TOMAR ACCIÓN **ALERTA NARANJA. PARA PREPARARSE** **ALERTA AMARILLA. PARA INFORMARSE**

LLUVIAS	Las precipitaciones más representativas se presentaron sobre sectores de las regiones Caribe y Pacífica. El volumen más alto de lluvia se registró en el municipio de San Juan del Cesar (La Guajira) con: 43.0 mm .
ALERTA ROJA	<ul style="list-style-type: none"> Por alta probabilidad de incendios de la cobertura vegetal en sectores de las regiones Caribe, Andina y Amazonia.
ALERTA NARANJA	<ul style="list-style-type: none"> Por probabilidad moderada de incendios de la cobertura vegetal en sectores de las regiones Caribe, Andina. Por probabilidad moderada de deslizamientos de tierra en sectores inestables o de alta pendiente localizados en las regiones Andina y Orinoquia.

Consulte todos los días el pronóstico del tiempo y las alertas hidrometeorológicas vigentes del IDEAM, en un formato de calidad. Alrededor de las 7:30 a. m. está a disposición del público en www.ideam.gov.co. Se puede ver también en dispositivos móviles. [AQUI](#)

PRECIPITACIONES

A continuación se relacionan los municipios donde en las últimas 24 horas se registraron precipitaciones iguales o superiores a **20.0 mm**.

DEPARTAMENTO	MUNICIPIO
ARAUCA	Arauca (22.0)
CAUCA	Guapi (18.0)
CHOCO	Lloró (15.4)
CORDOBA	Sahagún (20.0)
LA GUAJIRA	San Juan Del Cesar (43.0)
SAN ANDRES PROVIDENCIA Y STA C	Providencia (17.2)

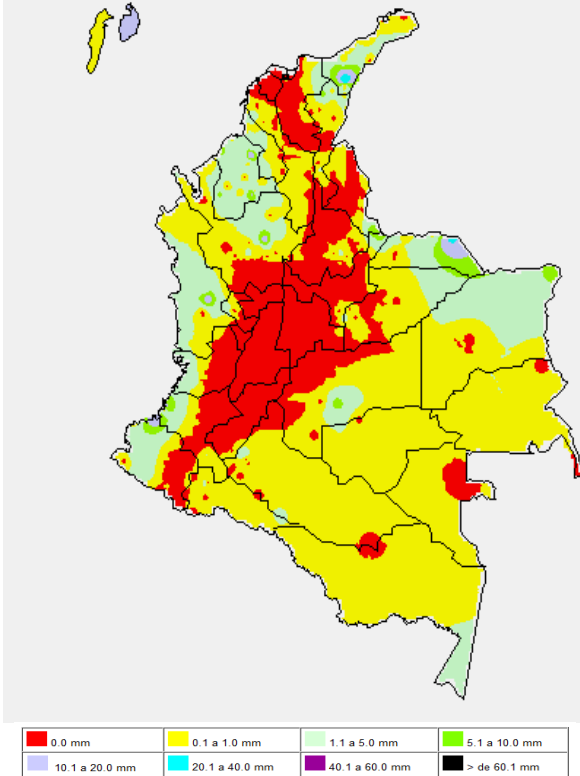
TEMPERATURAS MÁXIMAS

A continuación se relacionan los municipios donde en las últimas 24 horas se registraron temperaturas iguales o superiores a **35.0°C**.

DEPARTAMENTO	MUNICIPIO
ANTIOQUIA	Valparaíso (36.0)
CAQUETA	Solano (35.6), Florencia (35.0)
CASANARE	Orocúe (35.2), Trinidad (35.0)
CUNDINAMARCA	Jerusalén (40.0), Puerto Salgar (36.2), Anapoima (35.2), Paratebueno (35.0)
HUILA	Neiva (39.2), Villavieja (39.0), Baraya (36.6)
LA GUAJIRA	Maicao (37.8), Urbía (37.6), Riohacha (36.4), Urumita (35.0)
META	San Martín (35.2), Puerto López (35.2)
NORTE DE SANTANDER	Cúcuta (37.0)
SANTANDER	Capitanejo (37.2), Puerto Parra (35.6)
TOLIMA	Natagaima (43.2), Armero (40.8), Guamo (40.2), Prado (40.0), Saldaña (39.4), Ambalema (38.8), Valle De San Juan (38.8), Flandes (38.6), Espinal (38.6), Lérica (37.8), Chaparral (36.4), Ibagué (36.0)
VALLE DEL CAUCA	Cali (35.6), Zaparral (35.4)
VICHADA	Puerto Carreño (35.8)

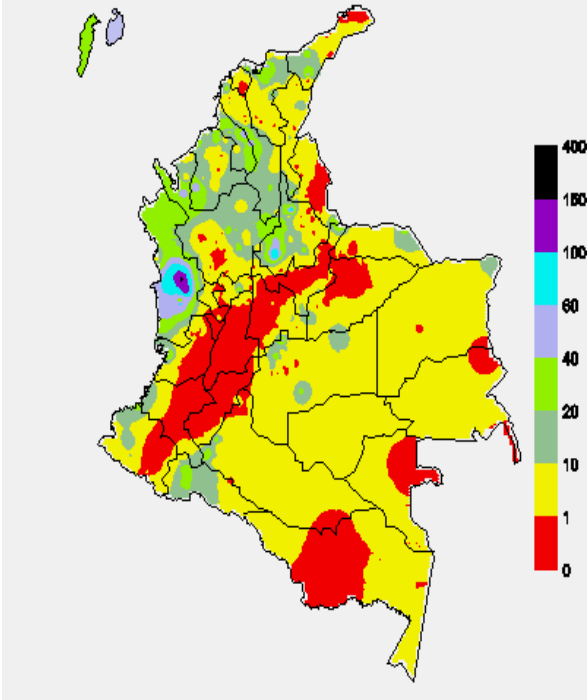
MAPA DE PRECIPITACIÓN DIARIA

Desde las 7:00 a.m. del jueves 24 de septiembre hasta las 7:00 a.m. del viernes 25 de septiembre de 2015.



MAPA DE PRECIPITACIÓN ACUMULADA DE LOS ÚLTIMOS 3 DÍAS

Desde las 7:00 a.m. del miércoles 23 de septiembre hasta las 7:00 a.m. del viernes 25 de septiembre de 2015



ESTADO DE LOS EMBALSES

A continuación se relacionan los volúmenes útiles diarios (expresados en porcentaje) de acuerdo con información consultada en la siguiente dirección electrónica de XM: <http://ido.xm.com.co/ido/SitePages/hidrologia.aspx?q=reservas>

ZONA	EMBALSE	VOLUMEN ÚTIL DIARIO (%)
ANTIOQUIA	AMANI	22.43
	MIRAFLORES	59.17
	PENOL	67.65
	PLAYAS	82.79
	PORCE II	32.61
	PORCE III	78.97
	PUNCHINÁ	8.08
	RIOGRANDE2	43.72
	SAN LORENZO	62.52
	TRONERAS	49.17
CARIBE	URRÁ I	67.21
CENTRO	AGREGADO BOGOTÁ	60.06
	NEUSA	68.75
	SISGA	85.51
	TOMINÉ	54.97
	BETANIA	73.97
	MUÑA	57.73
	PRADO	16.84
	TOPOCORO	22.31
	CHUZA	100.21
	ESMERALDA	89.02
VALLE DEL CAUCA	GUAVIO	96.63
	ALTO ANCHICAYÁ	1.54
	CALIMA 1	37.41
	SALVAJINA	7.65

PRONÓSTICO METEOROLÓGICO (Viernes 25 y sábado 26 de septiembre de 2015)

REGIÓN	PRONÓSTICO
SABANA DE BOGOTÁ	VIERNES: En horas de la mañana se prevé tiempo seco con intervalos soleados. En la tarde y noche aunque se estiman condiciones secas, no se descarta la posibilidad de lloviznas intermitentes al oriente de la Ciudad y la Sabana. La temperatura máxima del aire se aproximará a 21°C. SABADO: Durante la jornada se pronostica cielo parcialmente nublado con intervalos soleados en horas de la mañana y la tarde, salvo en la madrugada y en horas de la noche donde se prevén lloviznas y/o lluvias ligeras de corta duración al oriente y suroriente de la Ciudad y la Sabana. La temperatura mínima y la máxima estimadas entre 8°C y 20°C.
ANDINA	VIERNES: En horas de la mañana se espera que prevalezcan las condiciones de tiempo seco, salvo al norte de Antioquia donde se esperan precipitaciones ligeras. En la tarde y noche, se prevén lluvias en Antioquia, Santanderes y Boyacá; lluvias de menor intensidad sobre Risaralda. SABADO: En horas de la mañana predominará el tiempo seco en gran parte de la región. En horas de la tarde y noche se esperan lluvias sobre sectores de Santanderes, Antioquia y Boyacá.
CARIBE	VIERNES: En horas de la mañana se espera cielo entre parcial y mayormente cubierto con predominio de condiciones secas, excepto en el sur de Córdoba donde son estimadas lluvias ligeras. En horas de la tarde y noche se prevé aumento de nubosidad con lluvias en el Urabá, Córdoba, Sucre, sur de Bolívar y norte de Cesar y Magdalena. No se descartan tormentas eléctricas. SABADO: En la madrugada y mañana se esperan lluvias moderadas sobre áreas de Córdoba, Sucre, Urabá y sur de Bolívar. En la tarde y noche, las lluvias se pronostican en áreas de Magdalena, norte de Cesar, sur Bolívar y Urabá.
ARCHIPIÉLAGO DE SAN ANDRÉS, PROVIDENCIA Y SANTA CATALINA	VIERNES: Cielo entre parcial y mayormente cubierto con precipitaciones de variada intensidad especialmente, en horas de la tarde y noche. Posibilidad de actividad eléctrica. SABADO: En el transcurso de la jornada se espera cielo seminublado con probabilidad de lluvias ligeras entre moderadas, las de mayor consideración al finalizar la tarde y durante la noche.
MAR CARIBE	VIERNES: Persistirán las precipitaciones entre moderadas y fuertes acompañadas en algunos casos de tormentas eléctricas en alta mar particularmente en el centro y occidente de la zona marítima, mientras que en cercanía al Golfo de Urabá y a las costas de Córdoba, Sucre y Bolívar son previstas lluvias de menor intensidad, en el resto del área tiempo seco. SABADO: Se espera nubosidad con lluvias de variada intensidad, acompañadas de tormentas eléctricas especialmente en el occidente del área. En el resto de la zona nubosidad variable con lluvias ligeras en proximidades al litoral.

CONTINUACIÓN DEL PRONÓSTICO METEOROLÓGICO

REGIÓN	PRONÓSTICO
PACÍFICA	VIERNES: En horas de la mañana se estiman lluvias sobre el departamento de Chocó, en el resto de la región predominará el tiempo seco. En la tarde y noche, se espera mayor cantidad de nubosidad con precipitaciones de variada intensidad en Chocó y de menor intensidad en Cauca y Valle del Cauca. SABADO: Se prevé cielo entre parcial y mayormente nublado con probabilidad de lluvias sobre sectores de Chocó, Valle del Cauca y Cauca. Las precipitaciones más fuertes se esperan en horas de la tarde y noche con probabilidad de tormentas eléctricas.
INSULAR PACÍFICO	VIERNES: En la isla de Malpelo es posible que se presenten lloviznas en horas de la noche después de un día seminublado. En la isla Gorgona se estiman lloviznas durante la jornada. SABADO: En Gorgona se estiman lluvias en las horas de la madrugada y noche. En Malpelo se espera una jornada con cielo seminublado y lluvias entre ligeras y moderadas.
OCEANO PACÍFICO	VIERNES: En el transcurso de la jornada se estima abundante nubosidad con lluvias de variada intensidad acompañadas en algunos casos de tormentas eléctricas, especialmente en el norte y centro de la zona. SABADO: Cielo entre parcial y mayormente cubierto con lluvias entre ligeras y moderadas particularmente en el norte y centro del área, en el sur se estima tiempo seco.
ORINOQUIA	VIERNES: En horas de la mañana se estima cielo parcialmente cubierto con predominio de tiempo seco, salvo en sectores del occidente de Vichada donde se prevén lluvias ligeras. En horas de la tarde y noche se esperan lluvias de variada intensidad en el oriente de Vichada y occidente de Arauca y Casanare. SABADO: Durante gran parte de la jornada se espera cielo entre ligera y parcialmente cubierto con predominio de condiciones secas, salvo en el occidente de Arauca y Casanare donde se estiman lluvias en la madrugada, a mediados de la tarde y durante la noche.
AMAZÓNICA	VIERNES: En horas de la mañana se prevé cielo entre ligera y parcialmente cubierto con predominio de tiempo seco en gran parte de la región. En la tarde y noche se estima aumento de nubosidad con precipitaciones de carácter ligero a moderado en el oriente de Guainía, Caquetá y sur de Amazonas, en el resto de la región se estima tiempo seco. SABADO: Para la mayor parte de la región se prevé tiempo seco con cielo entre ligera y parcialmente nublado. En las horas de la tarde y noche, se espera aumento de nubosidad con lluvias principalmente en sectores de Guainía, Guaviare, Amazonas y Vaupés.

ALERTAS VIGENTES Y PRODUCTOS ADICIONALES

Para mayor información sobre el pronóstico del estado del tiempo, informes técnicos diarios, comunicados especiales, mapas diarios de temperaturas máximas y mínimas e información diaria de precipitación se sugiere consultar los siguientes enlaces:

- [MAPA DIARIO DE TEMPERATURA MÁXIMA.](#)
- [MMAPA DIARIO DE TEMPERATURA MÍNIMA.](#)
- [INFORMACIÓN DIARIA DE PRECIPITACIÓN Y TEMPERATURA DE LOS PRINCIPALES AEROPUERTOS DEL PAÍS.](#)
- [MOSAICO MAPAS DE PRECIPITACIÓN DIARIA EN MILÍMETROS.](#)

REGIÓN CARIBE

ALERTA ROJA: INCENDIOS DE LA COBERTURA VEGETAL

Amenaza alta de ocurrencia de incendios de la cobertura vegetal en zonas de bosques, cultivos y pastos, localizados en los siguientes municipios y sectores aledaños:

DEPARTAMENTO	MUNICIPIOS
BOLÍVAR	Córdoba, Santa Rosa del Sur.
CESAR	Astrea.
LA GUAJIRA	Albanía, Barrancas, Hato Nuevo, Manaure, Riohacha y Uribia.
MAGDALENA	Aracataca, El Retén, Fundación, Nueva Granada, Plato y Santa Ana.

ALERTA NARANJA: INCENDIOS DE LA COBERTURA VEGETAL

Amenaza moderada de ocurrencia de incendios de la cobertura vegetal en zonas de bosques, cultivos y pastos, localizados en los siguientes municipios y sectores aledaños:

DEPARTAMENTO	MUNICIPIOS
BOLÍVAR	Magangué, Santa Rosa Del Sur.
CESAR	Agustín Codazzi, El Paso, San Alberto, Valledupar.
CÓRDOBA	Montelíbano, Planeta Rica.
MAGDALENA	El Piñón, Santa Marta, Zona Bananera.
SUCRE	Caimito, San Onofre, Sucre.

ALERTA AMARILLA: SE PRONOSTICAN ASCENSOS SIGNIFICATIVOS EN LOS NIVELES DE LOS RÍOS MULATOS, LEÓN, CHIGORODÓ Y TURBO, EN EL URABÁ ANTIOQUEÑO

Se mantiene esta alerta dado que se pronostica ascenso significativo en el nivel del río Mulatos (que desemboca en el Golfo de Urabá), a la altura de la estación Pueblo Bello en el municipio de Turbo (Antioquia), producto de las fuertes precipitaciones con tormentas eléctricas que se presentaron sobre la región. Se recomienda a la ciudadanía en general estar atentos al comportamiento del nivel del río Mulatos. Igualmente, se prevén ascensos importantes en varias corrientes que desembocan en el mar Caribe, donde se destacan los ríos León, Chigorodó, Carepa, Apartadó, Vijagüal, Zungo, Grande, Guadualito, Currulao y Turbo, por lo cual se previene a los residentes en zonas bajas y aledañas a estas corrientes, especialmente en los ríos Turbo y Chigorodó, estar atentos ante la eventualidad de crecientes súbitas importantes.

REGIÓN ANDINA

ALERTA ROJA: INCENDIOS DE LA COBERTURA VEGETAL

Amenaza alta de ocurrencia de incendios de la cobertura vegetal en zonas de bosques, cultivos y pastos, localizados en los siguientes municipios y sectores aledaños:

DEPARTAMENTO	MUNICIPIOS
CAUCA	Almaguer, Bolívar, Inzá, La Vega, Páez (Belalcázar), San Sebastián, Santa Rosa, Totoró.
HUILA	Agrado, Algeciras, Campoalegre, Elías, Garzón, Gigante, Hobo, Íquira, Isnos, La Argentina, La Plata, Nátaga, Neiva, Paicol, Palermo, Pital, Pitalito, Rivera, San Agustín, Tello, Teruel, Tesalia, Timaná, Villavieja, Yaguará.
NARIÑO	Albán (San José), Ancuyá, Arboleda (Berruecos), Belén, Buesaco, Chachagüí, Consacá, El Peñol, El Rosario, El Tablón, El Tambo, Funes, Guaitarilla, Imués, La Cruz, La Florida, La Unión, Linares, Los Andes (Sotomayor), Nariño, Ospina, Pasto, San Bernardo, San Lorenzo, San Pablo, San Pedro De Cartago (Cartago), Sandoná, Santa Cruz (Guachavés), Sapuyes, Taminango, Tangua, Túquerres, Yacuanquer.
NORTE DE SANTANDER	Cáchira, Cúcuta, Gramalote, Salazar y San Cayetano.
TOLIMA	Alpujarra, Alvarado, Ambalema, Anzoátegui, Armero (Guayabal), Ataco, Cajamarca, Carmen de Apicalá, Chaparral, Coello, Coyaima, Cunday, Dolores, Espinal, Falan, Flandes, Guamo, Ibagué, Lérída, Melgar, Murillo, Natagaima, Ortega, Piedras, Planadas, Prado, Purificación, Rioblanco, Roncesvalles, Rovira, Saldaña, San Antonio, San Luis, Santa Isabel, Suárez, Valle De San Juan, Venadillo, Villarrica.
QUINDIO	Buenavista, Calarcá, Circasia, Génova, Pijao, Salento.
VALLE DEL CAUCA	Cali, Tuluá.

ALERTA NARANJA: INCENDIOS DE LA COBERTURA VEGETAL

Amenaza moderada de ocurrencia de incendios de la cobertura vegetal en zonas de bosques, cultivos y pastos, localizados en los siguientes municipios y sectores aledaños:

DEPARTAMENTO	MUNICIPIOS
CALDAS	Manzanares, Marquetalia, Pensilvania, Salamina, Samaná, Victoria.
CUNDINAMARCA	Anolaima, Bogotá, D.C., Cabrera, Chaguani, Cucunubá, Guachetá, Guaduas, Quipile, San Bernardo, Simijaca, Villota, la Vega, Zipacón.
HUILA	Acevedo, La Plata, Rivera, Santa María, Salado blanco, Tarqui, Teruel.
NARIÑO	Ipiales, Potosí.
VALLE DEL CAUCA	Bugalagrande, Bolívar, Roldanillo, Trujillo, Zarzal.

Especial atención ameritan los Parques Nacionales Naturales de Galeras y Puracé.

ALERTA NARANJA: DESLIZAMIENTOS DE TIERRA

Amenaza moderada de probabilidad de ocurrencia de deslizamientos de tierra en áreas inestables y de ladera de los municipios de:

DEPARTAMENTO	MUNICIPIOS
ANTIOQUIA	Carmen de Viboral, Cocorná, San Francisco y San Luis.
CUNDINAMARCA	Útica, Caparrapi y Guaduas.
SANTANDER	Sabana de Torres.

ALERTA AMARILLA: NIVELES BAJOS EN EL RÍO MAGDALENA.

Se mantienen los niveles bajos en el río Magdalena a la altura de Barrancabermeja (Santander), actualmente se encuentran en el rango de los promedios bajos para el mes de septiembre. Por esta condición hidrológica no se descarta la posibilidad de restricción en la navegación fluvial especialmente en sectores entre Puerto Berrío (Antioquia) - Puerto Wilches (Santander). Especial recomendación en el Kilómetro 614 (en inmediaciones de las Bocas del Sogamoso - desembocadura del río Sogamoso al río Magdalena) y entre el sector Bocas del Rosario-Sitio Nuevo-Vijagual (Kilómetro 541, aproximadamente). Se sugiere a los usuarios estar atentos a los comunicados que en tal sentido emitan las capitánías de puerto.

REGIÓN PACÍFICA

ALERTA NARANJA: DESLIZAMIENTOS DE TIERRA

Amenaza moderada de probabilidad de ocurrencia de deslizamientos de tierra en áreas inestables y de ladera de los municipios de:

DEPARTAMENTO	MUNICIPIOS
CAUCA	Timbiquí.
CHOCÓ	Atrato (Yuto), Bagadó, Cértegui, Condoto, El Cantón del San Pablo (Managrú-), Lloró, Medio San Juan (Andagoya), Quibdó, Río Quito (Paimadó), Tadó y Unión Panamericana (Animas).

ALERTA AMARILLA: ALTA PROBABILIDAD DE CRECIENTES SÚBITAS EN AFLUENTES DE LA CUENCA ALTA DEL RÍO ATRATO

En las últimas horas ha fluctuado el nivel del río Atrato en condiciones altas, no se descarta que se puedan presentar crecientes súbitas en los afluentes de esta zona de la cuenca, en especial en el río Andágueda, al igual que en el Alto Atrato a la altura de Quibdó. El IDEAM recomienda a pobladores ribereños y autoridades locales y regionales del Gestión del Riesgo que tomen las medidas necesarias ante posibles afectaciones que puedan generar estos incrementos de nivel.

REGIÓN ORINOQUIA

ALERTA ROJA: INCENDIOS DE LA COBERTURA VEGETAL

Amenaza moderada de ocurrencia de incendios de la cobertura vegetal en zonas de bosques, cultivos y pastos, localizados en los siguientes municipios y sectores aledaños:

DEPARTAMENTO	MUNICIPIOS
ARAUCA	Arauca.
META	Puerto López, Puerto Gaitán, La Macarena.

ALERTA NARANJA: INCENDIOS DE LA COBERTURA VEGETAL

Amenaza moderada de ocurrencia de incendios de la cobertura vegetal en zonas de bosques, cultivos y pastos, localizados en los siguientes municipios y sectores aledaños:

DEPARTAMENTO	MUNICIPIOS
ARAUCA	Araucita, Fortul, Tame.
VICHADA	Puerto Carreño.

ALERTA NARANJA: DESLIZAMIENTOS DE TIERRA

Amenaza moderada de probabilidad de ocurrencia de deslizamientos de tierra en áreas inestables y de ladera de los municipios de:

DEPARTAMENTO	MUNICIPIOS
CASANARE	Aguazul.
META	Villavicencio.

REGIÓN AMAZÓNICA

ALERTA ROJA: INCENDIOS DE LA COBERTURA VEGETAL

Amenaza moderada de ocurrencia de incendios de la cobertura vegetal en zonas de bosques, cultivos y pastos, localizados en los siguientes municipios y sectores aledaños:

DEPARTAMENTO	MUNICIPIOS
CAQUETÁ	El Doncello, El Paujil, Florencia, Puerto Rico y San Vicente del Caguán.

ALERTA NARANJA: INCENDIOS DE LA COBERTURA VEGETAL

Amenaza moderada de ocurrencia de incendios de la cobertura vegetal en zonas de bosques, cultivos y pastos, localizados en los siguientes municipios y sectores aledaños:

DEPARTAMENTO	MUNICIPIOS
CAQUETÁ	Montañita y Solano.

MAR CARIBE

ALERTA AMARILLA: PLEAMAR

Hasta el próximo 27 de septiembre del presente año se espera una de las pleamares más significativas del mes en el litoral Caribe nacional, asociado con la marea astronómica, se sugiere a habitantes costeros estar atentos a la evolución del fenómeno.

ALERTA AMARILLA: TIEMPO LLUVIOSO

Para el día de hoy en el occidente del mar Caribe colombiano, incluido el archipiélago de San Andrés y Providencia se esperan condiciones lluviosas durante la jornada con posibilidad de tormentas eléctricas y ráfagas de viento, por tal razón, se recomienda a pescadores y usuarios de embarcaciones menores extremar las medidas y consultar con las Capitanías de puerto antes de zarpar.

OCÉANO PACÍFICO

ALERTA AMARILLA: TIEMPO LLUVIOSO

En el centro y norte del Pacífico colombiano, principalmente aguas adentro, se esperan precipitaciones a lo largo del día y la noche con posibilidad en algunos casos de descargas eléctricas y rachas de viento, se sugiere a pescadores y usuarios de embarcaciones menores consultar con las Capitanías de puerto en zonas de tempestad.

ALERTA ROJA. PARA TOMAR ACCIÓN Advierte a los sistemas de prevención y atención de desastres sobre la amenaza que puede ocasionar un fenómeno con efectos adversos sobre la población, el cual requiere la atención inmediata por parte de la población y de los cuerpos de atención y socorro. Se emite una alerta sólo cuando la identificación de un evento extraordinario indique la probabilidad de amenaza inminente y cuando la gravedad del fenómeno implique la movilización de personas y equipos, interrumpiendo el normal desarrollo de sus actividades cotidianas.

ALERTA NARANJA. PARA PREPARARSE Indica la presencia de un fenómeno. No implica amenaza inmediata y como tanto es catalogado como un mensaje para informarse y prepararse. El aviso implica vigilancia continua ya que las condiciones son propicias para el desarrollo de un fenómeno, sin que se requiera permanecer alerta.

ALERTA AMARILLA. PARA INFORMARSE Es un mensaje oficial por el cual se difunde información. Por lo regular se refiere a eventos observados, reportados o registrados y puede contener algunos elementos de pronóstico a manera de orientación. Por sus características pretéritas y futuras difiere del aviso y de la alerta, y por lo general no está encaminado a alertar sino a informar.

CONDICIONES NORMALES Indica que no existe ninguna clase de alerta para la región o zona mencionada.

°C: grados Celsius; m: metros; mm: milímetros; msnm: metros sobre nivel del mar;

Km/h: kilómetros por hora

GOES: Geostationary Operational Environmental Satellites (Satélite Geoestacionario Operacional Ambiental).

GOES-13 es el designado GOES-Este, localizado en 75° W sobre el ecuador geográfico.

HLC: hora local colombiana

PNN: Parque Nacional Natural; SFF: Santuario de Fauna y Flora

Omar FRANCO TORRES, Director General
Christian EUSCÁTEGUI COLLAZOS, Jefe Oficina del Servicio de Pronósticos y Alertas

Profesionales de turno:

Daniel USECHE, Claudia TORRES, Sonia BERMÚDEZ, Gloria ARANGO, Fabio BERNAL, Mauricio TORRES y Juan Francisco ALAMEDA.

Internet: <http://www.ideam.gov.co>

Correos electrónicos: servicio@ideam.gov.co, alertas@ideam.gov.co

Calle 25 d # 96b - 70, piso 3. Bogotá, D.C.

Teléfono: 3075625 ext. 1334-1336.

Síganos en: Twitter: @IDEAM Colombia; Facebook: www.facebook.com/ideam.instituto

YouTube: Canal de Instituto IDEAM / <http://www.youtube.com/user/InstitutoIDEAM>