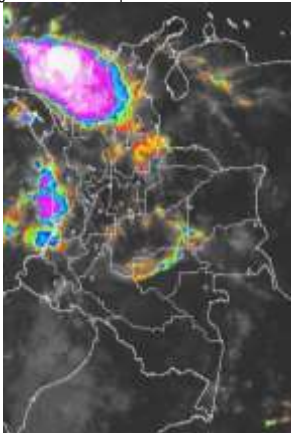


## CONDICIONES HIDROMETEOROLÓGICAS ACTUALES

En las primeras horas del día las lluvias más intensas, incluso con presencia de actividad eléctrica se registraron en el centro y sur de la región Caribe incluidas zonas aledañas al litoral. En la región Pacífica, lluvias fuertes en el departamento de Chocó y litoral vallecaucano. En la región Andina, lluvias con actividad eléctrica se registraron en sectores de los Santanderes y Antioquia. En la jornada de hoy, se estiman condiciones secas en amplios sectores de la Orinoquia, la Amazonia, centro y sur de la región Andina y por el contrario, persistirán las lluvias en sectores del Magdalena medio, centro y norte de la región Pacífica y en el centro y sur de la región Caribe.

## IMÁGEN SATELITAL

Imagen GOES. 24 de septiembre de 2015 \* Hora 8:15 a.m.



## LO MÁS DESTACADO

**ALERTA ROJA. PARA TOMAR ACCIÓN** **ALERTA NARANJA. PARA PREPARARSE** **ALERTA AMARILLA. PARA INFORMARSE**

<b>LLUVIAS</b>	Las precipitaciones más representativas se presentaron sobre sectores de las regiones Andina y Orinoquia. El volumen más alto de lluvia se registró en el municipio de <b>Quibdó (127.0), mm.</b>
<b>ALERTA ROJA</b>	<ul style="list-style-type: none"> <li>Por crecientes súbitas en el río San Juan.</li> <li>Por alta probabilidad de incendios de la cobertura vegetal en sectores de las regiones Caribe, Andina y Amazonia.</li> </ul>
<b>ALERTA NARANJA</b>	<ul style="list-style-type: none"> <li>Por Tiempo Lluvioso en sectores del mar Caribe y Océano Pacífico.</li> <li>Por probabilidad moderada de incendios de la cobertura vegetal en sectores de las regiones Caribe, Andina.</li> <li>Por probabilidad moderada de deslizamientos de tierra en sectores inestables o de alta pendiente localizados en las regiones Andina y Orinoquia.</li> </ul>

Consulte todos los días el pronóstico del tiempo y las alertas hidrometeorológicas vigentes del IDEAM, en un formato de calidad. Alrededor de las 7:30 a. m. está a disposición del público en [www.ideam.gov.co](http://www.ideam.gov.co). Se puede ver también en dispositivos móviles. [AQUI](#)

## PRECIPITACIONES

A continuación se relacionan los municipios donde en las últimas 24 horas se registraron precipitaciones iguales o superiores a **20.0 mm.**

DEPARTAMENTO	MUNICIPIO
ANTIOQUIA	San Roque (37.0), Angostura (31.0).
BOLIVAR	Magangué (46.5) y Turbaco (32.8).
CHOCO	<b>Quibdó (127.0)</b> , Lloró (104.6), Medio San Juan (70.0).
CORDOBA	Chima (35.0).
MAGDALENA	Ciénaga (55.7), Pueblo Viejo (43.0) y El Retén (34.0).
SANTANDER	Cimitarra (106.7), Sabana de Torres (70.5), Puerto Parra (50.0)
SUCRE	Chalán (43.0)

## TEMPERATURAS MÁXIMAS

A continuación se relacionan los municipios donde en las últimas 24 horas se registraron temperaturas iguales o superiores a **35.0°C.**

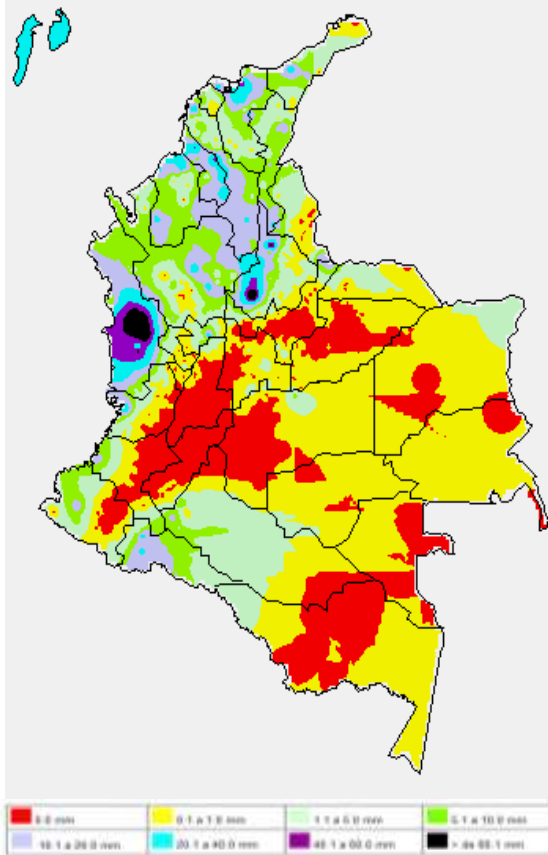
DEPARTAMENTO	MUNICIPIO
BOLIVAR	Zambrano (35.4), María La Baja (35.3)
CAUCA	Mercaderes (37.4)
CESAR	Codazzi (36.2)
CUNDINAMARCA	Jerusalén (39.4) y Puerto Salgar (37.4).
GUAINÍA	Puerto Inírida (35.2).
HUILA	Villavieja (39.4)
LA GUAJIRA	Maicao (37.4), Uribe (36.8), Urumita (36.4) y Riohacha (36.2).
NORTE DE SANTANDER	Cúcuta (37.8),
SANTANDER	Capitanejo (36.8), Barrancabermeja (32.5),
SUCRE	San Benito Abad (35.8)
TOLIMA	Natagaima (43.0), Saldaña (40.0), Armero (39.0), Prado (38.2), Ataco (38.0), Guamo (37.2), Flandes (36.2), Lérída (36.0), Chaparral (35.4), Espinal (35.4) y Valle de San Juan (35.0).

## PRONÓSTICO CONDICIONES METEOROLÓGICAS

ÁREA DEL VOLCÁN CERRO MACHÍN			
En las primeras horas de la jornada se prevén lloviznas o lluvias ligeras. Hacia el resto de la jornada predominio de tiempo seco.			
El SERVICIO GEOLOGICO COLOMBIANO lo reporta en nivel <b>AMARILLO (III): CAMBIOS EN EL COMPORTAMIENTO DE LA ACTIVIDAD VOLCÁNICA</b> . 4.80 -75.62			
ELEVACIÓN (pies)	DIRECCIÓN	VELOCIDAD	
		NUDOS	Km/h
10,000	SURESTE	5 - 10	9 - 18
18,000	SURESTE	5 - 10	9 - 18
24,000	SURESTE	5 - 10	9 - 18
30,000	NOROESTE	10 - 15	18 - 27
ÁREA DEL VOLCÁN NEVADO DEL HUILA			
Condiciones de tiempo seco con cielo entre ligera y parcialmente cubierto.			
El SERVICIO GEOLOGICO COLOMBIANO lo reporta en nivel <b>AMARILLO (III): CAMBIOS EN EL COMPORTAMIENTO DE LA ACTIVIDAD VOLCÁNICA</b> . 2.92 -76.05			
ELEVACIÓN (pies)	DIRECCIÓN	VELOCIDAD	
		NUDOS	Km/h
10,000	SURESTE	5 - 10	9 - 18
18,000	SURESTE	5 - 10	9 - 18
24,000	ESTE	5	9
30,000	SUROESTE	5 - 10	9 - 18
ÁREA DEL VOLCÁN GALERAS			
Se estima cielo parcialmente nublado con predominio de tiempo seco a lo largo de la jornada.			
El SERVICIO GEOLOGICO COLOMBIANO lo reporta en nivel <b>AMARILLO (III): CAMBIOS EN EL COMPORTAMIENTO DE LA ACTIVIDAD VOLCÁNICA</b> . 1.55 -77.37			
ELEVACIÓN (pies)	DIRECCIÓN	VELOCIDAD	
		NUDOS	Km/h
10,000	ESTE	5 - 10	9 - 18
18,000	ESTE	15 - 20	18
24,000	SURESTE	5 - 10	9 - 18
30,000	SUROESTE	5 - 10	9 - 18
ÁREA DEL VOLCÁN NEVADO DEL RUIZ			
Se pronostica predominio de tiempo seco en la jornada con incremento de la nubosidad en horas de la tarde.			
El SERVICIO GEOLOGICO COLOMBIANO lo reporta en nivel <b>AMARILLO (III): CAMBIOS EN EL COMPORTAMIENTO DE LA ACTIVIDAD VOLCÁNICA</b> . 4.89 -75.32			
ELEVACIÓN (pies)	DIRECCIÓN	VELOCIDAD	
		NUDOS	Km/h
10,000	SURESTE	5 - 10	9 - 18
18,000	SURESTE	5 - 10	9 - 18
24,000	SURESTE	5 - 10	9 - 18
30,000	NOROESTE	10 - 15	18 - 27
ÁREA DEL COMPLEJO VOLCÁNICO CHILES-CERRO NEGRO DE MAYASQUER			
El SERVICIO GEOLOGICO COLOMBIANO			
Predominarán las condiciones secas, en la tarde se estima la mayor nubosidad.			
El SERVICIO GEOLOGICO COLOMBIANO lo reporta en nivel <b>AMARILLO (III): CAMBIOS EN EL COMPORTAMIENTO DE LA ACTIVIDAD VOLCÁNICA</b> . 0.81 -77.93 // 0.76 -77.95			
ELEVACIÓN (pies)	DIRECCIÓN	VELOCIDAD	
		NUDOS	Km/h
10,000	SURESTE	5	9
18,000	SURESTE	10 - 15	18 - 27
24,000	SURESTE	10 - 15	18 - 27
30,000	SUR	10 - 15	18 - 27

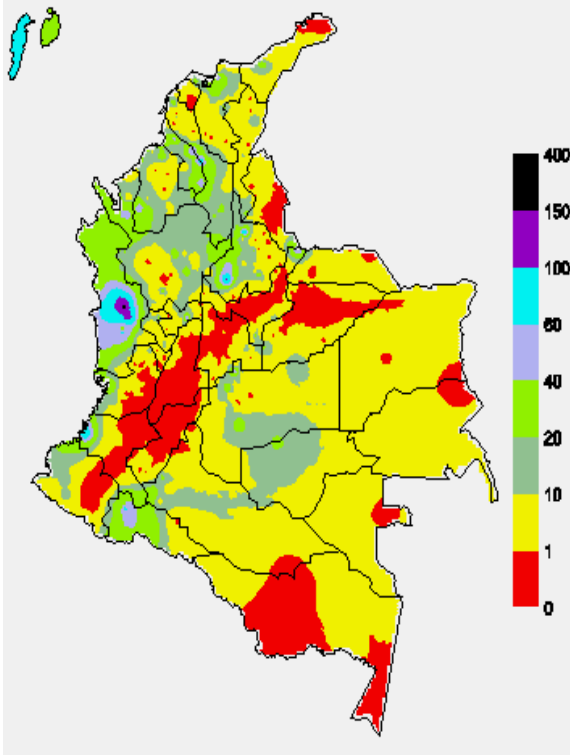
### MAPA DE PRECIPITACIÓN DIARIA

Desde las 7:00 a.m. del lunes 21 de septiembre hasta las 7:00 a.m. del jueves 24 de septiembre de 2015.



### MAPA DE PRECIPITACIÓN ACUMULADA DE LOS ÚLTIMOS 3 DÍAS

Desde las 7:00 a.m. del lunes 21 de septiembre hasta las 7:00 a.m. del miércoles 23 de septiembre de 2015



### ESTADO DE LOS EMBALSES

A continuación se relacionan los volúmenes útiles diarios (expresados en porcentaje) de acuerdo con información consultada en la siguiente dirección electrónica de XM: <http://ido.xm.com.co/ido/SitePages/hidrologia.aspx?q=reservas>

ZONA	EMBALSE	VOLUMEN ÚTIL DIARIO (%)
ANTIOQUIA	AMANI	22.87
	MIRAFLORES	58.95
	PENOL	67.83
	PLAYAS	88.45
	PORCE II	24.11
	PORCE III	78.64
	PUNCHINÁ	5.64
	RIOGRANDE2	45.62
	SAN LORENZO	62.72
	TRONERAS	28.49
CARIBE	URRÁ I	66.06
CENTRO	AGREGADO BOGOTÁ	60.21
	NEUSA	68.83
	SISGA	85.91
	TOMINÉ	55.10
	BETANIA	73.76
	MUÑA	63.85
	PRADO	17.32
	TOPOCORO	22.77
	CHUZA	100.27
	ESMERALDA	90.14
GUAVIO	97.30	
VALLE DEL CAUCA	ALTO ANCHICAYÁ	5.94
	CALIMA 1	37.65
	SALVAJINA	8.16

### PRONÓSTICO METEOROLÓGICO (jueves 24 y viernes 25 de septiembre de 2015)

REGIÓN	PRONÓSTICO
SABANA DE BOGOTÁ	<p><b>JUEVES:</b> cielo seminublado en las primeras horas de la mañana. En horas de la tarde predominará el cielo parcialmente nublado con muy baja probabilidad de ocurrencia de lloviznas esporádicas en el oriente de la ciudad y de la sabana. En el resto del área predominará el tiempo seco. La temperatura mínima y máxima oscilará entre los 8°C y 21°C.</p> <p><b>VIERNES:</b> se prevén condiciones de tiempo seco e intervalos soleados durante la jornada.</p>
ANDINA	<p><b>JUEVES:</b> en la mañana se espera cielo mayormente nublado y nublado con lluvias en Santander, nororiente de Antioquia y occidente de Boyacá. Lloviznas en Norte de Santander y Eje Cafetero. Al finalizar la tarde cielo entre parcial y mayormente nublado con lluvias en sectores del norte de Antioquia, los Santanderes y precipitaciones menos intensas en áreas de Boyacá, Cundinamarca, Caldas y en el Macizo colombiano. En la noche se esperan lluvias moderadas al norte de Antioquia, sur de Santander, Risaralda, Valle y oriente de Boyacá. El resto de la región con predominio de tiempo seco especialmente sobre Tolima y Huila donde se estiman altas temperaturas del aire.</p> <p><b>VIERNES:</b> se estima que se mantenga la mayor nubosidad en sectores del norte de la región con precipitaciones entre ligeras y moderadas acompañadas en algunos casos por tormentas eléctricas especialmente en Antioquia y los Santanderes, mientras que en Boyacá, Cundinamarca, Caldas y Valle son previstas lloviznas. El resto de la región con predominio de tiempo seco.</p>
CARIBE	<p><b>JUEVES:</b> en la mañana se prevén lluvias en Sucre, Bolívar, Norte de Córdoba y Cesar; no se descartan lloviznas en Atlántico y en el norte de Magdalena. Se mantendrán las precipitaciones entre ligeras y moderadas en zonas del occidente de la región en áreas de los departamentos de Córdoba, Bolívar, Sucre y norte de Magdalena especialmente al finalizar la tarde y en horas de la noche. Lluvias ligeras y/o lloviznas en sectores de Atlántico, Cesar, sur de Magdalena, Sierra Nevada de Santa Marta y sur de La Guajira. No se descarta la probabilidad de actividad eléctrica.</p> <p><b>VIERNES:</b> los pronósticos indican que se mantendrán las precipitaciones, especialmente en el occidente de la región sobre zonas de Córdoba, Sucre y sur de Bolívar. Lluvias ligeras en áreas de Magdalena, Cesar y en la Sierra Nevada de Santa Marta. Posibilidad de tormentas eléctricas.</p>
ARCHIPIÉLAGO DE SAN ANDRÉS, PROVIDENCIA Y SANTA CATALINA	<p><b>JUEVES:</b> son previstas condiciones de cielo cubierto con intervalos de lluvias especialmente en las primeras horas de la jornada y luego en la noche. No se descarta actividad eléctrica.</p> <p><b>VIERNES:</b> cielo mayormente cubierto con precipitaciones a diferentes horas, las lluvias más intensas son estimadas en la noche. Probabilidad de tormentas eléctricas.</p>
MAR CARIBE	<p><b>JUEVES:</b> se mantendrán las precipitaciones en gran parte del centro y occidente del Caribe colombiano en alta mar y en cercanía a las costas de Córdoba, Sucre y Bolívar. En el Mar Caribe central y oriental se esperan condiciones de tiempo seco. Probabilidad de tormentas eléctricas.</p> <p><b>VIERNES:</b> persistirán las precipitaciones entre moderadas a fuertes acompañadas en algunos casos de tormentas eléctricas en alta mar particularmente en el centro y occidente de la zona marítima, mientras que en cercanía al Golfo de Urabá y a las costas de Córdoba, Sucre y Bolívar son previstas lluvias de menor intensidad.</p>

CONTINUACIÓN DEL PRONÓSTICO METEOROLÓGICO

REGIÓN	PRONÓSTICO
PACÍFICA	<b>JUEVES:</b> condiciones de cielo mayormente cubierto con lluvias moderadas en gran parte del centro y norte de la región en zonas de Chocó, Cauca y Valle del Cauca. En Nariño son previstas lloviznas, especialmente en el litoral. Alta posibilidad de actividad eléctrica. <b>VIERNES:</b> cielo entre parcial y mayormente nublado con lluvias moderadas en zonas de Chocó, Valle del Cauca y precipitaciones menos intensas en cercanías a la costa de Nariño y Cauca. Probabilidad de actividad eléctrica.
INSULAR PACÍFICO	<b>JUEVES:</b> cielo mayormente cubierto con lluvias entre ligeras y moderadas acompañadas de descargas eléctricas en Gorgona y precipitaciones menos intensas en Malpelo. <b>VIERNES:</b> en la isla de Malpelo es posible que se presenten lloviznas en horas de la noche después de un día seminublado. En la isla Gorgona se estiman lloviznas durante la jornada.
OCEANO PACÍFICO	<b>JUEVES:</b> se mantendrán las precipitaciones moderadas a fuertes acompañadas de actividad eléctrica en el centro y norte de la zona marítima y en cercanías al litoral de Chocó, Cauca y Valle del Cauca. No se descartan lluvias ligeras en el litoral de Nariño en la noche. <b>VIERNES:</b> cielo entre parcial y mayormente cubierto con lluvias moderadas con descargas eléctricas especialmente en la madrugada en el centro y norte del Pacífico colombiano y en zonas aledañas al litoral de Chocó. Precipitaciones menos intensas en las costas de Valle del Cauca, Cauca y Nariño.
ORINOQUIA	<b>JUEVES:</b> en las primeras horas de la mañana se prevé cielo mayormente nublado con lloviznas en el piedemonte llanero, el resto de la región con tiempo seco. Cielo semicubierto con predominio de tiempo seco en gran parte del centro de la región, mientras que en el norte de Arauca y Vichada son previstas lluvias acompañadas en algunos casos por tormentas eléctricas. No se descarta que en cercanías al piedemonte se presenten lloviznas dispersas. <b>VIERNES:</b> cielo entre parcial y mayormente cubierto con precipitaciones entre ligeras y moderadas en zonas de Arauca, nororiente de Vichada y en el oriente de Casanare. El resto de la región con predominio de tiempo seco.
AMAZÓNICA	<b>JUEVES:</b> en la mañana se estiman algunas lluvias ligeras en el occidente de Putumayo mientras que el resto de la región tendrá tiempo seco. Se prevén condiciones de tiempo seco sobre amplios sectores de la región, excepto en algunas zonas del oriente de Guainía, Guaviare y en límites entre Putumayo y Caquetá. Lloviznas en el sur de Amazonas. No se descartan lloviznas ligeras en cercanías al piedemonte Amazónico. <b>VIERNES:</b> cielo parcialmente cubierto con precipitaciones en sectores del sur de la región en áreas de Putumayo, Amazonas y en el oriente de Vaupés y Guainía. El resto de la zona con predominio de tiempo seco.

**ALERTAS VIGENTES Y PRODUCTOS ADICIONALES**

Para mayor información sobre el pronóstico del estado del tiempo, informes técnicos diarios, comunicados especiales, mapas diarios de temperaturas máximas y mínimas e información diaria de precipitación se sugiere consultar los siguientes enlaces:

- [MAPA DIARIO DE TEMPERATURA MÁXIMA.](#)
- [MMAPA DIARIO DE TEMPERATURA MÍNIMA.](#)
- [INFORMACIÓN DIARIA DE PRECIPITACIÓN Y TEMPERATURA DE LOS PRINCIPALES AEROPUERTOS DEL PAÍS.](#)
- [MOSAICO MAPAS DE PRECIPITACIÓN DIARIA EN MILÍMETROS.](#)

**REGIÓN CARIBE**

**ALERTA ROJA: INCENDIOS DE LA COBERTURA VEGETAL**

Amenaza alta de ocurrencia de incendios de la cobertura vegetal en zonas de bosques, cultivos y pastos, localizados en los siguientes municipios y sectores aledaños:

DEPARTAMENTO	MUNICIPIOS
LA GUAJIRA	Manaure y Riohacha.
MAGDALENA	Santa Ana, Santa Marta.

**ALERTA NARANJA: INCENDIOS DE LA COBERTURA VEGETAL**

Amenaza moderada de ocurrencia de incendios de la cobertura vegetal en zonas de bosques, cultivos y pastos, localizados en los siguientes municipios y sectores aledaños:

DEPARTAMENTO	MUNICIPIOS
BOLÍVAR	Córdoba, Santa Rosa del Sur.
CESAR	Valledupar, Astrea, El Paso
CÓRDOBA	Montelíbano y Planeta Rica.
MAGDALENA	El Piñón, Nueva Granada, Santa Ana, Santa Marta.

**ALERTA NARANJA: ALTA PROBABILIDAD DE CRECIENTES SÚBITAS EN AFLUENTES DE LA CUENCA ALTA DEL RÍO ATRATO.**

Con la persistencia e intensidad de las lluvias que se han presentado en la cuenca alta del río Atrato, se pueden presentar crecientes súbitas en los afluentes de esta zona de la cuenca, en especial en el río Andágueda, al igual que en el Alto Atrato. El IDEAM recomienda a pobladores

riberieños y autoridades locales y regionales del Gestión del Riesgo que tomen las medidas necesarias ante posibles afectaciones que puedan generar estos incrementos de nivel.

**ALERTA AMARILLA: SE PRONOSTICAN ASCENSOS SIGNIFICATIVOS EN LOS NIVELES DE LOS RÍOS MULATOS, LEÓN, CHIGORODÓ Y TURBO, EN EL URABÁ ANTIOQUEÑO**

Se mantiene esta alerta dado que se pronostica ascenso significativo en el nivel del río Mulatos (que desemboca en el Golfo de Urabá), a la altura de la estación Pueblo Bello en el municipio de Turbo (Antioquia), producto de las fuertes precipitaciones con tormentas eléctricas que se presentaron sobre la región. Se recomienda a la ciudadanía en general estar atentos al comportamiento del nivel del río Mulatos. Igualmente, se prevén ascensos importantes en varias corrientes que desembocan en el mar Caribe, donde se destacan los ríos León, Chigorodó, Carepa, Apartadó, Vijagüal, Zungo, Grande, Guadualito, Currulao y Turbo, por lo cual se previene a los residentes en zonas bajas y aledañas a estas corrientes, especialmente en los ríos Turbo y Chigorodó, estar atentos ante la eventualidad de crecientes súbitas importantes.

**REGIÓN ANDINA**

**ALERTA ROJA: INCENDIOS DE LA COBERTURA VEGETAL**

Amenaza alta de ocurrencia de incendios de la cobertura vegetal en zonas de bosques, cultivos y pastos, localizados en los siguientes municipios y sectores aledaños:

DEPARTAMENTO	MUNICIPIOS
CAUCA	Almaguer, Bolívar, La Vega, Páez (Belalcázar), San Sebastián, Santa Rosa, Totoró.
HUILA	Agrado, Algeciras, Campoalegre, Elías, Garzón, Gigante, Hobo, Iquira, Isnos, La Argentina, La Plata, Nátaga, Neiva, Paicol, Palermo, Pital, Pitalito, Rivera, San Agustín, Tello, Teruel, Tesalia, Timaná, Villavieja, Yaguará.
NARIÑO	Albán (San José), Ancué, Arboleda (Berruecos), Belén, Buesaco, Chachagüí, Consacá, El Peñol, El Rosario, El Tablón, El Tambo, Funes, Guaitarilla, Imués, La Cruz, La Florida, La Unión, Linares, Los Andes (Sotomayor), Nariño, Ospina, Pasto, San Bernardo, San Lorenzo, San Pablo, San Pedro De Cartago (Cartago), Sandoná, Santa Cruz (Guachavés), Sapuyes, Taminango, Tangua, Túquerres, Yacuanquer.
TOLIMA	Armero, Alpujarra, Ataco, Carmen de Apicalá, Coyaima, Cunday, Chaparral, Dolores, Guamo, Melgar, Flandes, Natagaima, Planadas, Purificación, Prado, Rioblanco, Saldaña, San Luis, Suárez, Valle de San Juan.
VALLE DEL CAUCA	Cali, Tuluá.

**ALERTA NARANJA: INCENDIOS DE LA COBERTURA VEGETAL**

Amenaza moderada de ocurrencia de incendios de la cobertura vegetal en zonas de bosques, cultivos y pastos, localizados en los siguientes municipios y sectores aledaños:

DEPARTAMENTO	MUNICIPIOS
CUNDINAMARCA	Bogotá, D. C. Jerusalén, y Puerto Salgar.
NARIÑO	Ipiales, Potosí.

*Especial atención ameritan los Parques Nacionales Naturales de Galeras y Puracé.*

**ALERTA NARANJA: DESLIZAMIENTOS DE TIERRA**

Amenaza moderada de probabilidad de ocurrencia de deslizamientos de tierra en áreas inestables y de ladera de los municipios de:

DEPARTAMENTO	MUNICIPIOS
ANTIOQUIA	Carmen de Viboral, Cocorná, Granada, Sonsón, San Francisco y San Luis.
BOYACÁ	Cubará.
CUNDINAMARCA	Útica, Caparrapi y Guaduas
NORTE DE SANTANDER	Toledo y Chitagá.
SANTANDER	Cimitarra, Landázuri, Puerto Wilches y Sabana de Torres.

**ALERTA AMARILLA: NIVELES BAJOS EN EL RÍO MAGDALENA.**

Persisten los niveles bajos en el río Magdalena a la altura de Barrancabermeja (Santander), actualmente se encuentran en el rango de los promedios bajos para el mes de septiembre. Por esta condición hidrológica no se descarta la posibilidad de restricción en la navegación fluvial especialmente en sectores entre Puerto Berrio (Antioquia) - Puerto Wilches (Santander). Especial recomendación en el Kilómetro 614 (en inmediaciones de las Bocas del Sogamoso - desembocadura del río Sogamoso al río Magdalena-) y entre el sector Bocas del Rosario-Sitio Nuevo-Vijagüal (Kilómetro 541, aproximadamente). Se sugiere a los usuarios estar atentos a los comunicados que en tal sentido emitan las capitanías de puerto.

**ALERTA AMARILLA:** PROBABILIDAD DE INCREMENTO EN LOS NIVELES DE LOS RÍOS DE MONTAÑA DEL DEPARTAMENTOS DE ANTIOQUIA

Se emite esta alerta debido a las persistentes lluvias de variada intensidad que se han presentado en amplias zonas del departamento de Antioquia. Se recomienda a la población en general estar atentos frente a la eventualidad de incrementos importantes en los niveles de quebradas y principales afluentes al río Cauca, en particular en los municipios de Andes y Puerto Valdivia, en el departamento de Antioquia.

### REGIÓN PACÍFICA

**ALERTA NARANJA:** ALTA PROBABILIDAD DE CRECIENTES SÚBITAS EN AFLUENTES DEL RÍO SAN JUAN.

Se mantiene este nivel de alerta por cuanto las lluvias que se han presentado en la cuenca del río San Juan podrían ocasionar nuevos incrementos de nivel en el río particularmente a la altura del municipio de Tadó (Chocó). El IDEAM recomienda a pobladores ribereños y autoridades locales y regionales del Gestión del Riesgo que tomen las medidas necesarias ante posibles afectaciones que puedan generar estos incrementos de nivel.

**ALERTA NARANJA:** DESLIZAMIENTOS DE TIERRA

Amenaza moderada de probabilidad de ocurrencia de deslizamientos de tierra en áreas inestables y de ladera de los municipios de:

DEPARTAMENTO	MUNICIPIOS
CAUCA	Timbiquí.
CHOCÓ	Alto Baudó (Pie de Pato), Atrato (Yuto), Bagadó, Cértegui, Condoto, El Cantón del San Pablo (Managrú-), Lloró, Medio San Juan (Andagoya), Quibdó, Río Iró (Santa Rita), Río Quito (Paimadó), Tadó y Unión Panamericana (Animas).

### REGIÓN ORINOQUIA

**ALERTA NARANJA:** INCENDIOS DE LA COBERTURA VEGETAL

Amenaza moderada de ocurrencia de incendios de la cobertura vegetal en zonas de bosques, cultivos y pastos, localizados en los siguientes municipios y sectores aledaños:

DEPARTAMENTO	MUNICIPIOS
ARAUCA	Arauca.

**ALERTA NARANJA:** DESLIZAMIENTOS DE TIERRA

Amenaza moderada de probabilidad de ocurrencia de deslizamientos de tierra en áreas inestables y de ladera de los municipios de:

DEPARTAMENTO	MUNICIPIOS
CASANARE	Aguazul.
META	Villavicencio.

### REGIÓN AMAZÓNICA

**ALERTA ROJA:** INCENDIOS DE LA COBERTURA VEGETAL

Amenaza moderada de ocurrencia de incendios de la cobertura vegetal en zonas de bosques, cultivos y pastos, localizados en los siguientes municipios y sectores aledaños:

DEPARTAMENTO	MUNICIPIOS
CAQUETÁ	El Doncello, El Paujil, Florencia, Puerto Rico y San Vicente del Caguán.

**ALERTA NARANJA:** INCENDIOS DE LA COBERTURA VEGETAL

Amenaza moderada de ocurrencia de incendios de la cobertura vegetal en zonas de bosques, cultivos y pastos, localizados en los siguientes municipios y sectores aledaños:

DEPARTAMENTO	MUNICIPIOS
CAQUETÁ	Montañaíta.

### MAR CARIBE

**ALERTA AMARILLA:** PLEAMAR

Hasta el próximo 27 de septiembre del presente año se espera una de las pleamares más significativas del mes en el litoral Caribe nacional, asociado con la marea astronómica, se sugiere a habitantes costeros estar atentos a la evolución del fenómeno.

**ALERTA NARANJA:** TIEMPO LLUVIOSO

Durante la jornada se pronostica lluvias fuertes, acompañadas de descargas eléctricas con rachas de viento sobre el occidente del mar Caribe colombiano tanto en cercanías al litoral como en altamar, especialmente, en el archipiélago de San Andrés y Providencia. Por tal razón, se recomienda a pescadores y usuarios de embarcaciones menores extremar las medidas y consultar con las Capitanías de puerto en zonas de tempestad.

### OCEANO PACÍFICO

**ALERTA NARANJA:** TIEMPO LLUVIOSO

Se estiman lluvias de moderadas a fuertes, especialmente en el norte y centro del Pacífico colombiano tanto en cercanías al litoral como en altamar; acompañadas de descargas eléctricas y rachas de viento. Por tal razón se recomienda a pescadores y usuarios de embarcaciones menores consultar con las Capitanías de puerto en zonas de tempestad.

**ALERTA ROJA. PARA TOMAR ACCIÓN** Advierte a los sistemas de prevención y atención de desastres sobre la amenaza que puede ocasionar un fenómeno con efectos adversos sobre la población, el cual requiere la atención inmediata por parte de la población y de los cuerpos de atención y socorro. Se emite una alerta sólo cuando la identificación de un evento extraordinario indique la probabilidad de amenaza inminente y cuando la gravedad del fenómeno implique la movilización de personas y equipos, interrumpiendo el normal desarrollo de sus actividades cotidianas.

**ALERTA NARANJA. PARA PREPARARSE** Indica la presencia de un fenómeno. No implica amenaza inmediata y como tanto es catalogado como un mensaje para informarse y prepararse. El aviso implica vigilancia continua ya que las condiciones son propicias para el desarrollo de un fenómeno, sin que se requiera permanecer alerta.

**ALERTA AMARILLA. PARA INFORMARSE** Es un mensaje oficial por el cual se difunde información. Por lo regular se refiere a eventos observados, reportados o registrados y puede contener algunos elementos de pronóstico a manera de orientación. Por sus características pretéritas y futuras difiere del aviso y de la alerta, y por lo general no está encaminado a alertar sino a informar.

**CONDICIONES NORMALES** Indica que no existe ninguna clase de alerta para la región o zona mencionada.

°C: grados Celsius; m: metros; mm: milímetros; msnm: metros sobre nivel del mar;

Km/h: kilómetros por hora

GOES: Geostationary Operational Environmental Satellites (Satélite Geostacionario Operacional Ambiental).

GOES-13 es el designado GOES-Este, localizado en 75° W sobre el ecuador geográfico.

HLC: hora local colombiana

PNN: Parque Nacional Natural; SFF: Santuario de Fauna y Flora

Omar FRANCO TORRES, Director General  
Christian EUSCÁTEGUI COLLAZOS, Jefe Oficina del Servicio de Pronósticos y Alertas

\*\*\*\*\*

Profesionales de turno:

Nelsy VERDUGO, Viviana CHIVATÁ, Sonia BERMÚDEZ, Claudia TORRES, Juan Peña, Mauricio TORRES y Alberto PARDO.

Internet: <http://www.ideam.gov.co>

Correos electrónicos: [servicio@ideam.gov.co](mailto:servicio@ideam.gov.co), [alertas@ideam.gov.co](mailto:alertas@ideam.gov.co)

Calle 25 d # 96b - 70, piso 3. Bogotá, D.C.

Teléfono: 3075625 ext. 1334-1336.

Síganos en: Twitter: @IDEAM Colombia; Facebook: [www.facebook.com/ideam.instituto](http://www.facebook.com/ideam.instituto)

YouTube: Canal de Instituto IDEAM / [http://www.youtube.com/user/Instituto\\_IDEAM](http://www.youtube.com/user/Instituto_IDEAM)