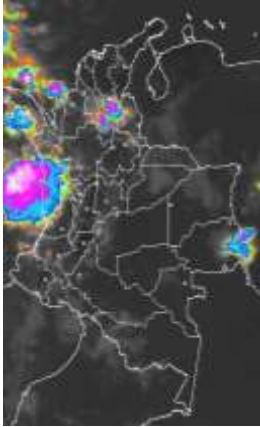


## CONDICIONES HIDROMETEOROLÓGICAS ACTUALES

Desde la madrugada en gran parte del territorio nacional ha prevalecido el tiempo seco con poca nubosidad, excepto sectores del Pacífico, incluidas áreas continental, marítima e insular; occidente del mar Caribe, incluido el archipiélago de San Andrés y Providencia, occidente antioqueño, Córdoba y Guainía donde han reportado abundante nubosidad con precipitaciones, acompañadas en algunos casos de tormentas eléctricas. El pronóstico durante los próximos días anticipa condiciones secas en la mayor parte del país, excepto en áreas de las regiones Pacífica y Caribe incluidas áreas marítimas y norte de la Andina, donde se prevén lluvias.

### IMÁGEN SATELITAL

Imagen GOES. 22 de septiembre de 2015 \* Hora 7:15 a.m.



### LO MÁS DESTACADO

**ALERTA ROJA. PARA TOMAR ACCIÓN** **ALERTA NARANJA. PARA PREPARARSE** **ALERTA AMARILLA. PARA INFORMARSE**

<b>LLUVIAS</b>	Las precipitaciones más representativas se presentaron sobre sectores de las regiones Andina, Caribe, Orinoquía y Pacífica. El volumen más alto de lluvia se registró en el municipio de <b>Timbiquí (Cauca)</b> , con <b>70.0 mm</b> .
<b>TEMPERATURAS</b>	<ul style="list-style-type: none"> <li>En el municipio de Ambalema (Tolima), se registraron 43.6 °C, siendo éste valor el máximo absoluto histórico para el mes de septiembre.</li> <li>Se resalta que el incremento de las temperaturas en Bogotá D. C., pueden incidir en la ocurrencia de incendios forestales, en los cerros orientales.</li> </ul>
<b>ALERTA ROJA</b>	<ul style="list-style-type: none"> <li>Por alta probabilidad de incendios de la cobertura vegetal en sectores de las regiones Caribe, Andina y Amazonia.</li> </ul>
<b>ALERTA NARANJA</b>	<ul style="list-style-type: none"> <li>Por incrementos súbitos en la cuenca del río Catatumbo.</li> <li>Por probabilidad moderada de incendios de la cobertura vegetal en sectores de las regiones Caribe, Andina.</li> <li>Por probabilidad moderada de deslizamientos de tierra en sectores inestables o de alta pendiente localizados en las regiones Andina y Orinoquía.</li> </ul>

Consulte todos los días el pronóstico del tiempo y las alertas hidrometeorológicas vigentes del IDEAM, en un formato de calidad. Alrededor de las 7:30 a. m. está a disposición del público en [www.ideam.gov.co](http://www.ideam.gov.co). Se puede ver también en dispositivos móviles. [AQUÍ](#)

### PRONÓSTICO CONDICIONES METEOROLÓGICAS

ÁREA DEL VOLCÁN CERRO MACHÍN			
En la mañana y hasta entrada la tarde prevalecerá el tiempo seco, luego se advierten precipitaciones dispersas.			
El Servicio Geológico Colombiano lo reporta en nivel <b>AMARILLO (III): CAMBIOS EN EL COMPORTAMIENTO DE LA ACTIVIDAD VOLCÁNICA</b> . 4.80 -75.62			
ELEVACIÓN (pies)	DIRECCIÓN	VELOCIDAD	
		NUDOS	Km/h
10,000	SURESTE	5	9
18,000	SURESTE	5 - 10	9 - 18
24,000	VARIABLE	5	9
30,000	VARIABLE	5	9
ÁREA DEL VOLCÁN NEVADO DEL HUILA			
En el área se pronostican condiciones secas con cielo entre ligera y parcialmente cubierto.			
El Servicio Geológico Colombiano lo reporta en nivel <b>AMARILLO (III): CAMBIOS EN EL COMPORTAMIENTO DE LA ACTIVIDAD VOLCÁNICA</b> . 2.92 -76.05			
ELEVACIÓN (pies)	DIRECCIÓN	VELOCIDAD	
		NUDOS	Km/h
10,000	ESTE	5	9
18,000	ESTE	5	9
24,000	NORESTE	5 - 10	9 - 18
30,000	NORTE	5 - 10	9 - 18
ÁREA DEL VOLCÁN GALERAS			
Cielo entre despejado y parcialmente nublado con tiempo seco.			
El Servicio Geológico Colombiano lo reporta en nivel <b>AMARILLO (III): CAMBIOS EN EL COMPORTAMIENTO DE LA ACTIVIDAD VOLCÁNICA</b> . 1.55 -77.37			
ELEVACIÓN (pies)	DIRECCIÓN	VELOCIDAD	
		NUDOS	Km/h
10,000	SURESTE	10 - 15	18 - 27
18,000	SURESTE	10 - 15	18 - 27
24,000	SUR	5 - 10	9 - 18
30,000	SUR	5 - 10	9 - 18
ÁREA DEL VOLCÁN NEVADO DEL RUIZ			
Se pronostican lluvias al finalizar la tarde y durante algunas horas de la noche, luego de un día seco con momentos soleados.			
El Servicio Geológico Colombiano lo reporta en nivel <b>AMARILLO (III): CAMBIOS EN EL COMPORTAMIENTO DE LA ACTIVIDAD VOLCÁNICA</b> . 4.89 -75.32			
ELEVACIÓN (pies)	DIRECCIÓN	VELOCIDAD	
		NUDOS	Km/h
10,000	SURESTE	5	9
18,000	SURESTE	5	9
24,000	VARIABLE	5	9
30,000	NORESTE	5 - 10	9 - 18
ÁREA DEL COMPLEJO VOLCÁNICO CHILES-CERRO NEGRO DE MAYASQUER			
El Servicio Geológico Colombiano			
En el área se advierten condiciones secas con nubosidad variable en el día por la noche se advierten lloviznas dispersas.			
El Servicio Geológico Colombiano lo reporta en nivel <b>AMARILLO (III): CAMBIOS EN EL COMPORTAMIENTO DE LA ACTIVIDAD VOLCÁNICA</b> 0.81-77.93 // 0.76 -77.95			
ELEVACIÓN (pies)	DIRECCIÓN	VELOCIDAD	
		NUDOS	Km/h
10,000	SURESTE	5	9
18,000	ESTE	5 - 15	9 - 27
24,000	NORESTE	5 - 10	9 - 18
30,000	NORESTE	5 - 10	9 - 18

### PRECIPITACIONES

A continuación se relacionan los municipios donde en las últimas 24 horas se registraron precipitaciones iguales o superiores a **20.0 mm**.

DEPARTAMENTO	MUNICIPIO
ANTIOQUIA	Caldas (39.9) y Sonsón (20.0).
ARCHIPIÉLAGO DE SAN ANDRÉS, PROVIDENCIA Y SANTA CATALINA	San Andrés (23.3)
BOYACÁ	Cubará (37.0).
CALDAS	Riosucio (24.0)
CAUCA	Timbiquí (70.0), Guapi (20.0)
CHOCO	Bahía Solano (21.0).
META	Vistahermosa (26.0)
PUTUMAYO	Mocóa (37.0), Villagarzón (35.8), San Miguel (29.1) y San Francisco (22.6).
RISARALDA	Santa Rosa de Cabal (25.0).
SANTANDER	Girón (325.0)
SUCRE	Majagual (22.0).

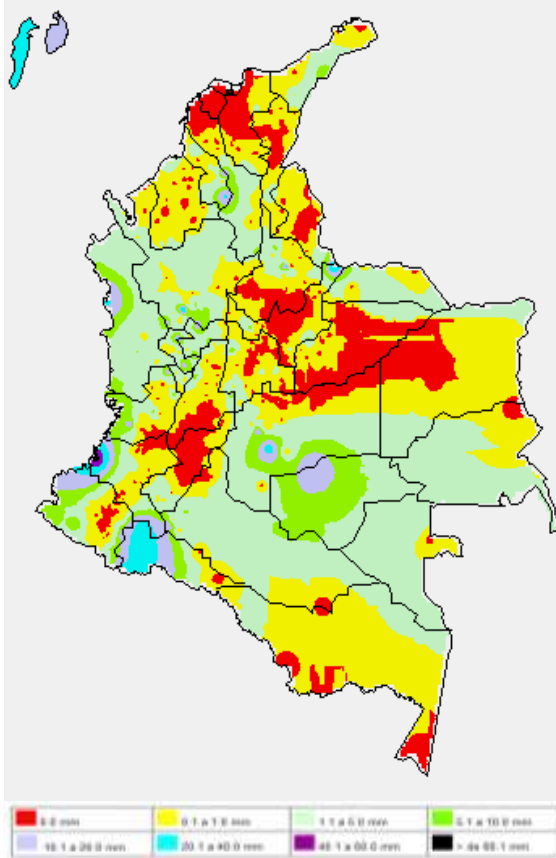
### TEMPERATURAS MÁXIMAS

A continuación se relacionan los municipios donde en las últimas 24 horas se registraron temperaturas iguales o superiores a **35.0°C**.

DEPARTAMENTO	MUNICIPIO
ANTIOQUIA	Apartadó (39.1).
ATLANTICO	Manatí (36.4).
BOLÍVAR	Magangué (35.8), María La Baja (35.4), Zambrano (35.4) y Arjona (35.0).
CAUCA	Mercaderes (38.2).
CESAR	Chiriguáná (35.4), Valledupar (35.1) y Codazzi (35.2).
CUNDINAMARCA	Jerusalén (40.2), Puerto Salgar (37.2), Anapoima (35.8) y Pandí (35.0).
HUILA	Villavieja (40.0), Neiva (38.3), Baraya (37.6), Agrado (37.3).
LA GUAJIRA	Riohacha (36.4), Maicao (35.2) y Uribí (35.0).
META	Puerto López (35.0).
NORTE DE SANTANDER	Cúcuta (37.0)
SANTANDER	Capitanejo (37.2).
SUCRE	San Benito (36.0).
TOLIMA	Natagaima (43.6), Prado (41.0), Armero (40.6), Saldaña (40.2), Guamo (39.6), Valle de San Juan (38.8), Ataco (38.6), Espinal (38.4), Ambalema (38.2), Flandes (38.0), Lérída (37.6), Chaparral (35.6) e Ibagué (35.6).
VALLE DEL CAUCA	Buga (35.2).

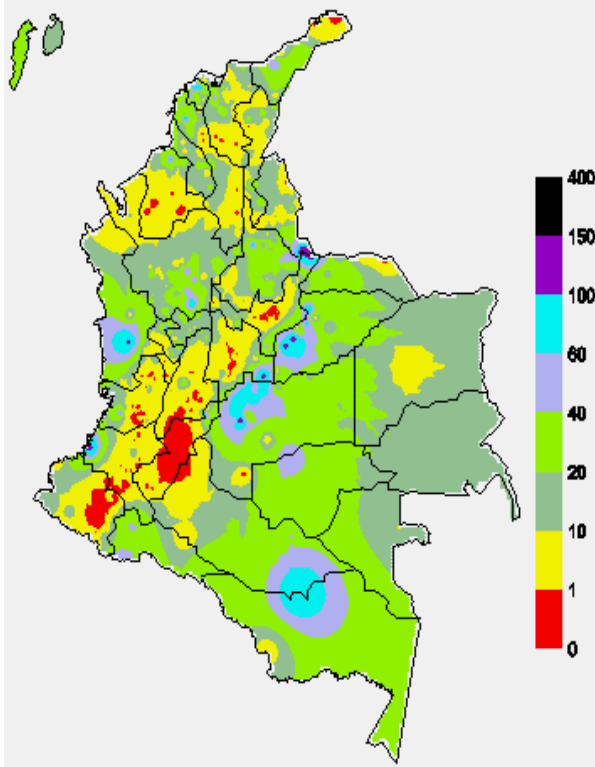
### MAPA DE PRECIPITACIÓN DIARIA

Desde las 7:00 a.m. del lunes 21 de septiembre hasta las 7:00 a.m. del martes 22 de septiembre de 2015.



### MAPA DE PRECIPITACIÓN ACUMULADA DE LOS ÚLTIMOS 3 DÍAS

Desde las 7:00 a.m. del sábado 19 de septiembre hasta las 7:00 a.m. del lunes 21 de septiembre de 2015.



### ESTADO DE LOS EMBALSES

A continuación se relacionan los volúmenes útiles diarios (expresados en porcentaje) de acuerdo con información consultada en la siguiente dirección electrónica de XM: <http://ido.xm.com.co/ido/SitePages/hidrologia.aspx?q=reservas>

ZONA	EMBALSE	VOLUMEN ÚTIL DIARIO (%)
ANTIOQUIA	AMANI	23.94
	MIRAFLORES	58.50
	PEÑOL	68.30
	PLAYAS	98.30
	PORCE II	7.29
	PORCE III	74.88
	PUNCHINÁ	14.94
	RIOGRANDE2	49.22
	SAN LORENZO	62.77
	TRONERAS	27.58
CARIBE	URRÁ I	66.00
CENTRO	AGREGADO BOGOTÁ	60.38
	NEUSA	68.91
	SISGA	86.50
	TOMINÉ	55.22
	BETANIA	73.76
	MUÑA	62.41
	PRADO	21.28
	TOPOCORO	23.55
	CHUZA	100.32
	ESMERALDA	92.52
VALLE DEL CAUCA	GUAVIO	98.16
	ALTO ANCHICAYÁ	3.08
	CALIMA 1	39.68
	SALVAJINA	8.72

### PRONÓSTICO METEOROLÓGICO

(martes 22 y miércoles 23 de septiembre de 2015)

REGIÓN	PRONÓSTICO
SABANA DE BOGOTÁ	<b>MARTES:</b> aunque en el área se esperan condiciones secas con intervalos soleados, no se descartan lloviznas dispersas a mediados de la tarde en algunos sectores del noroccidente y oriente de la ciudad y de la sabana. Temperatura máxima del aire pronosticada en 22°C. <b>MIÉRCOLES:</b> cielo entre despejado y parcialmente cubierto con tiempo seco. Al final de la tarde se prevén lloviznas en algunas zonas del suroriente y oriente de la capital y de la sabana. La temperatura del aire variará entre 8°C y 21°C.
ANDINA	<b>MARTES:</b> en horas de la mañana se advierten condiciones secas, salvo en sectores del occidente y nororiente antioqueño donde se estiman precipitaciones. En la tarde y noche continuará persistiendo el tiempo seco en la mayor parte de la región, excepto en áreas de Antioquia, Risaralda, Quindío, Santander y oriente de Boyacá y Cundinamarca donde se pronostican lluvias de variada intensidad, las de mayor consideración en el norte de la región. <b>MIÉRCOLES:</b> en horas de la mañana se esperan condiciones de tiempo seco, excepto en zonas de Antioquia, los Santanderes y en el sector montañoso de Cauca donde se esperan precipitaciones. A mediados de la tarde e inicios de la noche se estima aumento de nubosidad con lluvias, acompañadas de actividad eléctrica, en algunas zonas de los Santanderes, Antioquia, Boyacá, Valle del Cauca, Cauca y Nariño.
CARIBE	<b>MARTES:</b> en la mayor parte de la región prevalecerá el tiempo seco con cielo entre despejado y parcialmente nublado, salvo en áreas del Urabá, Córdoba y sur de Bolívar y Sucre donde se prevén lluvias a diferentes horas. Al final de la tarde y durante la noche se estiman precipitaciones en sectores del norte de Cesar y Magdalena y sur de Atlántico. Posibilidad de actividad eléctrica. <b>MIÉRCOLES:</b> en la madrugada y primeras horas de la mañana se estiman precipitaciones entre ligeras y moderadas en el Urabá, Córdoba, Sucre y sur de Bolívar. A mediados de la tarde y durante la noche se prevén lluvias entre moderadas y fuertes en sectores de Córdoba, norte de Magdalena y Cesar, sur de Atlántico y La Guajira, Sucre y Bolívar con probabilidad de descargas eléctricas.
ARCHIPIÉLAGO DE SAN ANDRÉS, PROVIDENCIA Y SANTA CATALINA	<b>MARTES:</b> nubosidad densa durante la jornada con precipitaciones a diferentes horas, acompañadas inclusive de tormentas eléctricas. <b>MIÉRCOLES:</b> cielo entre parcialmente nublado y nublado con lluvias de variada intensidad en la madrugada, a mediados de la tarde y durante algunas horas de la noche.
MAR CARIBE	<b>MARTES:</b> cielo entre parcialmente cubierto y cubierto con predominio de tiempo seco, salvo en sectores localizados frente al litoral de Córdoba y Urabá, como también, en el área de San Andrés y Providencia donde se prevén lluvias, acompañadas en algunos casos de tormentas eléctricas. <b>MIÉRCOLES:</b> en la mayor parte del área nacional se estiman condiciones secas, excepto en el área occidental, incluidos sectores aledaños a la costa donde se estiman precipitaciones con actividad eléctrica dispersa en la madrugada y hasta entrada la mañana y luego al final de la tarde y durante la noche.

REGIÓN	PRONÓSTICO
PACÍFICA	<b>MARTES:</b> en amplios sectores de Chocó, Cauca y Valle del Cauca se pronostican lluvias de variada intensidad a diferentes horas, acompañadas en algunos casos de tormentas eléctricas. En áreas de Nariño se estiman precipitaciones al finalizar la tarde y por la noche, luego de un día seco con Sol. <b>MIÉRCOLES:</b> a lo largo de la región se estiman condiciones nubosas con precipitaciones en Chocó y Valle del Cauca, en la madrugada y hasta entrada la mañana y luego a mediados de la tarde y durante la noche. En áreas de Cauca y Nariño se advierten lluvias durante la noche, luego de un día seco.
INSULAR PACÍFICO	<b>MARTES:</b> en Gorgona y Malpelo se advierte nubosidad variada con precipitaciones al finalizar la tarde y por la noche, luego de un día seco. No se descartan tormentas eléctricas. <b>MIÉRCOLES:</b> Gorgona y Malpelo con pronóstico de lluvias en horas de la madrugada y primeras horas de la noche con posibilidad de descargas eléctricas.
OCEANO PACÍFICO	<b>MARTES:</b> en amplios sectores del Pacífico nacional se esperan precipitaciones, acompañadas en algunos casos de actividad eléctrica, salvo en el sur donde persistirá el tiempo seco. <b>MIÉRCOLES:</b> cielo entre parcialmente nublado y nublado con lluvias de variada intensidad en la madrugada, al finalizar la tarde y durante la noche en varios sectores localizados enfrente del litoral chococano y vallecaucano. No se descartan tormentas eléctricas.
ORINOQUIA	<b>MARTES:</b> cielo entre despejado y parcialmente cubierto con condiciones secas, excepto en áreas de Vichada y oriente de Arauca y Casanare donde se prevén lluvias entre ligeras y moderadas después del mediodía y durante la noche. <b>MIÉRCOLES:</b> en la mayor parte la región predominará el tiempo seco, salvo en sectores de Vichada, Arauca y oriente del Meta donde se advierten precipitaciones en la madrugada, al final de la tarde y por la noche.
AMAZÓNICA	<b>MARTES:</b> cielo entre despejado y parcialmente nublado con predominio de tiempo seco, salvo en sectores de Guainía donde se advierten precipitaciones en la mañana, al finalizar la tarde y durante la noche, acompañadas en algunos casos de actividad eléctrica. En horas de la noche se estiman precipitaciones dispersas en el occidente de Caquetá y Putumayo. <b>MIÉRCOLES:</b> cielo parcialmente cubierto con predominio de tiempo seco, salvo en sectores de Guainía, Guaviare, Vaupés, oriente de Caquetá y Amazonas, donde se prevén lluvias a mediados de la tarde y durante la noche.

## ALERTAS VIGENTES Y PRODUCTOS ADICIONALES

Para mayor información sobre el pronóstico del estado del tiempo, informes técnicos diarios, comunicados especiales, mapas diarios de temperaturas máximas y mínimas e información diaria de precipitación se sugiere consultar los siguientes enlaces:

[MAPA DIARIO DE TEMPERATURA MÁXIMA.](#)  
[MMAPA DIARIO DE TEMPERATURA MÍNIMA.](#)  
[INFORMACIÓN DIARIA DE PRECIPITACIÓN Y TEMPERATURA DE LOS PRINCIPALES AEROPUERTOS DEL PAÍS.](#)  
[MOSAICO MAPAS DE PRECIPITACIÓN DIARIA EN MILIMETROS.](#)

## REGIÓN CARIBE

### ALERTA ROJA: INCENDIOS DE LA COBERTURA VEGETAL

Amenaza alta de ocurrencia de incendios de la cobertura vegetal en zonas de bosques, cultivos y pastos, localizados en los siguientes municipios y sectores aledaños:

DEPARTAMENTO	MUNICIPIOS
LA GUAJIRA	Manaure.
MAGDALENA	Nueva Granada, Santa Ana, Santa Marta.

### ALERTA NARANJA: INCENDIOS DE LA COBERTURA VEGETAL

Amenaza moderada de ocurrencia de incendios de la cobertura vegetal en zonas de bosques, cultivos y pastos, localizados en los siguientes municipios y sectores aledaños:

DEPARTAMENTO	MUNICIPIOS
BOLÍVAR	Córdoba.
CESAR	El Paso.
CÓRDOBA	Montelíbano.
LA GUAJIRA	Riohacha.

*Especial atención amerita el Parque Nacional Natural Ciénaga Grande de Santa Marta.*

## REGIÓN ANDINA

### ALERTA ROJA: INCENDIOS DE LA COBERTURA VEGETAL

Amenaza alta de ocurrencia de incendios de la cobertura vegetal en zonas de bosques, cultivos y pastos, localizados en los siguientes municipios y sectores aledaños:

DEPARTAMENTO	MUNICIPIOS
CAUCA	Almaguer, Bolívar, Inzá, La Vega, Páez (Belalcázar), San Sebastián, Santa Rosa, Totoró.
HUILA	Acevedo, Agrado, Algeciras, Campoalegre, Elías, Garzón, Gigante, Hobo, Íquira, Isnos, La Argentina, La Plata, Nátaga, Neiva, Paicol, Palermo, Pital, Pitalito, Rivera, San Agustín, Tello, Teruel, Tesalia, Timaná, Villavieja, Yaguará.
NARIÑO	Albán (San José), Ancuyá, Arboleda (Berruecos), Belén, Buesaco, Chachagüí, Consacá, El Peñol, El Rosario, El Tablón, El Tambo, Funes, Guaitarilla, Imués, Ipiales, La Cruz, La Florida, La Unión, Linares, Los Andes (Sotomayor), Nariño, Ospina, Pasto, Potosí, San Bernardo, San Lorenzo, San Pablo, San Pedro de Cartago (Cartago), Sandomá, Santa Cruz (Guachavés), Sapuyes, Taminango, Tangua, Túquerres, Yacuanquer.
TOLIMA	Alpujarra, Ataco, Carmen de Apicalá, Coyaima, Cunday, Chaparral, Dolores, Melgar, Natagaima, Planadas, Purificación, Prado, Rioblanco, Saldafía, San Luis, Suárez, Valle De San Juan.
VALLE DEL CAUCA	Cali, Tuluá.

### ALERTA NARANJA: INCENDIOS DE LA COBERTURA VEGETAL

Amenaza moderada de ocurrencia de incendios de la cobertura vegetal en zonas de bosques, cultivos y pastos, localizados en los siguientes municipios y sectores aledaños:

DEPARTAMENTO	MUNICIPIOS
CUNDINAMARCA	Bogotá, D. C.
HUILA	Oporapa, Saladoblanco, Suaza, Tarquí.

*Especial atención ameritan los Parques Nacionales Naturales de Galeras y Puracé.*

### ALERTA NARANJA: DESLIZAMIENTOS DE TIERRA

Amenaza moderada de probabilidad de ocurrencia de deslizamientos de tierra en áreas inestables y de ladera de los municipios de:

DEPARTAMENTO	MUNICIPIOS
ANTIOQUIA	Carmen de Viboral, Cocorná, Sonsón, San Francisco y San Luis.
CUNDINAMARCA	Útica, Caparrapi y Guaduas.
NORTE DE SANTANDER	Chitagá y Toledo.
SANTANDER	Sabana de Torres.

### ALERTA AMARILLA: NIVELES BAJOS EN EL RÍO MAGDALENA.

Aunque en las últimas horas se ha presentado un ascenso moderado de los niveles, éstos aún oscilan en el rango de bajos, siendo éstos registros inferiores a los promedios mínimos para el mes de septiembre en el río Magdalena a la altura de Barrancabermeja (Santander). No se descarta la posibilidad de restricción de la navegación especialmente en sectores entre Puerto Berrio (Antioquia) - Puerto Wilches (Santander). Se sugiere a los usuarios estar atentos a los comunicados que en tal sentido pueden emitir las capitanías de puerto.

## REGIÓN PACÍFICA

### ALERTA NARANJA: DESLIZAMIENTOS DE TIERRA

Amenaza moderada de probabilidad de ocurrencia de deslizamientos de tierra en áreas inestables y de ladera de los municipios de:

DEPARTAMENTO	MUNICIPIOS
CAUCA	Timbiquí.

## REGIÓN ORINOQUIA

### ALERTA NARANJA: DESLIZAMIENTOS DE TIERRA

Amenaza moderada de probabilidad de ocurrencia de deslizamientos de tierra en áreas inestables y de ladera de los municipios de:

DEPARTAMENTO	MUNICIPIOS
CASANARE	Aguazul, Támara y Tauramena.
META	Acacias, Cubarral y Guamal.

## REGIÓN AMAZÓNICA

### ALERTA ROJA: INCENDIOS DE LA COBERTURA VEGETAL

Amenaza moderada de ocurrencia de incendios de la cobertura vegetal en zonas de bosques, cultivos y pastos, localizados en los siguientes municipios y sectores aledaños:

DEPARTAMENTO	MUNICIPIOS
CAQUETÁ	El Doncello, El Paujil, Florencia, Montañita, Puerto Rico y San

**Especial atención amerita el Parque Nacional Natural La Playa.**

## MAR CARIBE

### ALERTA AMARILLA: PLEAMAR

Hasta el próximo 27 de septiembre del presente año se espera una de las pleamares más significativas del mes en el litoral Caribe nacional, asociado con la marea astronómica, se sugiere a habitantes costeros estar atentos a la evolución del fenómeno.

### ALERTA AMARILLA: TIEMPO LLUVIOSO.

Se pronostica lluvias entre moderadas y fuertes, especialmente en el occidente del mar Caribe colombiano tanto en cercanías al litoral como en altamar y en el archipiélago de San Andrés y Providencia; incluso se estiman tormentas eléctricas y rachas de viento. Por tal razón se recomienda a pescadores y usuarios de embarcaciones menores consultar con las Capitanías de puerto en zonas de tempestad.

## OCÉANO PACÍFICO

### ALERTA AMARILLA: TIEMPO LLUVIOSO

Se estiman lluvias entre moderadas y fuertes, especialmente en el norte y centro del Pacífico colombiano tanto en cercanías al litoral como en altamar; incluso se estiman tormentas eléctricas y rachas de viento. Por tal razón se recomienda a pescadores y usuarios de embarcaciones menores consultar con las Capitanías de puerto en zonas de tempestad.

**ALERTA ROJA. PARA TOMAR ACCIÓN** Advierte a los sistemas de prevención y atención de desastres sobre la amenaza que puede ocasionar un fenómeno con efectos adversos sobre la población, el cual requiere la atención inmediata por parte de la población y de los cuerpos de atención y socorro. Se emite una alerta sólo cuando la identificación de un evento extraordinario indique la probabilidad de amenaza inminente y cuando la gravedad del fenómeno implique la movilización de personas y equipos, interrumpiendo el normal desarrollo de sus actividades cotidianas.

**ALERTA NARANJA. PARA PREPARARSE** Indica la presencia de un fenómeno. No implica amenaza inmediata y como tanto es catalogado como un mensaje para informarse y prepararse. El aviso implica vigilancia continua ya que las condiciones son propicias para el desarrollo de un fenómeno, sin que se requiera permanecer alerta.

**ALERTA AMARILLA. PARA INFORMARSE** Es un mensaje oficial por el cual se difunde información. Por lo regular se refiere a eventos observados, reportados o registrados y puede contener algunos elementos de pronóstico a manera de orientación. Por sus características pretéritas y futuras difiere del aviso y de la alerta, y por lo general no está encaminado a alertar sino a informar.

**CONDICIONES NORMALES** Indica que no existe ninguna clase de alerta para la región o zona mencionada.

°C: grados Celsius; m: metros; mm: milímetros; msnm: metros sobre nivel del mar;  
Km/h: kilómetros por hora

GOES: Geostationary Operational Environmental Satellites (Satélite Geoestacionario Operacional Ambiental).

GOES-13 es el designado GOES-Este, localizado en 75° W sobre el ecuador geográfico.

HLC: hora local colombiana

PNN: Parque Nacional Natural; SFF: Santuario de Fauna y Flora

Omar FRANCO TORRES, Director General  
Christian EUSCÁTEGUI COLLAZOS, Jefe Oficina del Servicio de Pronósticos y Alertas

\*\*\*\*\*

Profesionales de turno:  
Nelsy VERDUGO, Viviana CHIVATÁ, Sonia BERMÚDEZ, Daniel USECHE, Mirovan SVERKO, Mauricio TORRES y Alberto PARDO.

Internet: <http://www.ideam.gov.co>

Correos electrónicos: [servicio@ideam.gov.co](mailto:servicio@ideam.gov.co), [alertas@ideam.gov.co](mailto:alertas@ideam.gov.co)

Calle 25 d # 96b - 70, piso 3. Bogotá, D.C.

Teléfono: 3075625 ext. 1334-1336.

Síganos en: **Twitter:** @IDEAM Colombia; **Facebook:** [www.facebook.com/ideam.instituto](http://www.facebook.com/ideam.instituto)

**YouTube:** Canal de Instituto IDEAM / [http://www.youtube.com/user/Instituto\\_IDEAM](http://www.youtube.com/user/Instituto_IDEAM)