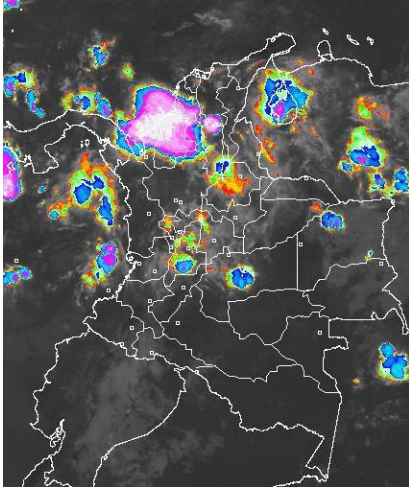


CONDICIONES HIDROMETEOROLÓGICAS ACTUALES

El avance de una onda tropical y su interacción con la vaguada monzónica (zona de baja presión) ha favorecido el incremento de las lluvias durante las últimas 18 horas en el país, especialmente en áreas de las regiones Caribe, Pacífica y Andina, incluido el Piedemonte llanero. El pronóstico nos anticipa precipitaciones durante los próximos días, particularmente en los departamentos andinos y en sectores de la región Caribe.

IMÁGEN SATELITAL

Imagen GOES. 17 de septiembre de 2015 * Hora 7:45 a.m.



PRONÓSTICO CONDICIONES METEOROLÓGICAS

ÁREA DEL VOLCÁN CERRO MACHÍN

Cielo entre parcialmente nublado y nublado con lluvias dispersas a mediados de la tarde y durante la noche.

El Servicio Geológico Colombiano lo reporta en nivel **AMARILLO (III): CAMBIOS EN EL COMPORTAMIENTO DE LA ACTIVIDAD VOLCÁNICA**. 4.80 -75.62

ELEVACIÓN (pies)	DIRECCIÓN	VELOCIDAD	
		NUDOS	Km/h
10,000	SURESTE	5	9
18,000	SURESTE	5 - 10	9 - 18
24,000	ESTE	5 - 10	9 - 18
30,000	NORESTE	5 - 10	9 - 18

ÁREA DEL VOLCÁN NEVADO DEL HUILA

Aunque en el área se estiman condiciones secas no se descartan precipitaciones ocasionales.

El Servicio Geológico Colombiano lo reporta en nivel **AMARILLO (III): CAMBIOS EN EL COMPORTAMIENTO DE LA ACTIVIDAD VOLCÁNICA**. 2.92 -76.05

ELEVACIÓN (pies)	DIRECCIÓN	VELOCIDAD	
		NUDOS	Km/h
10,000	SURESTE	5 - 10	9 - 18
18,000	SURESTE	10 - 15	18 - 27
24,000	ESTE	5 - 10	9 - 18
30,000	NORESTE	5 - 10	9 - 18

ÁREA DEL VOLCÁN GALERAS

Cielo entre despejado y parcialmente cubierto con predominio de tiempo seco.

El Servicio Geológico Colombiano lo reporta en nivel **AMARILLO (III): CAMBIOS EN EL COMPORTAMIENTO DE LA ACTIVIDAD VOLCÁNICA**. 1.55 -77.37

ELEVACIÓN (pies)	DIRECCIÓN	VELOCIDAD	
		NUDOS	Km/h
10,000	SURESTE	10 - 15	18 - 27
18,000	ESTE	10 - 15	18 - 27
24,000	NORESTE	5	9
30,000	NORESTE	5	9

ÁREA DEL VOLCÁN NEVADO DEL RUIZ

Nubosidad variable con lluvias ligeras y dispersas después del mediodía y durante la noche.

El Servicio Geológico Colombiano lo reporta en nivel **AMARILLO (III): CAMBIOS EN EL COMPORTAMIENTO DE LA ACTIVIDAD VOLCÁNICA**. 4.89 -75.32

ELEVACIÓN (pies)	DIRECCIÓN	VELOCIDAD	
		NUDOS	Km/h
10,000	SURESTE	5 - 10	9 - 18
18,000	ESTE	5 - 10	9 - 18
24,000	ESTE	5 - 10	9 - 18
30,000	NORESTE	5 - 10	9 - 18

ÁREA DEL COMPLEJO VOLCÁNICO CHILES-CERRO NEGRO DE MAYASQUER EI SERVICIO GEOLOGICO COLOMBIANO

En el área se estiman nubes densas con precipitaciones ligeras e intermitentes.

El Servicio Geológico Colombiano lo reporta en nivel **AMARILLO (III): CAMBIOS EN EL COMPORTAMIENTO DE LA ACTIVIDAD VOLCÁNICA**. 0.81-77.93 / 0.76 -77.95

ELEVACIÓN (pies)	DIRECCIÓN	VELOCIDAD	
		NUDOS	Km/h
10,000	SURESTE	5 - 10	9 - 18
18,000	ESTE	10 - 15	18 - 27
24,000	NORESTE	5 - 10	9 - 18
30,000	NORESTE	5	9

LO MÁS DESTACADO

ALERTA ROJA. PARA TOMAR ACCIÓN **ALERTA NARANJA. PARA PREPARARSE** **ALERTA AMARILLA. PARA INFORMARSE**

LLUVIAS	Las precipitaciones más representativas se presentaron sobre sectores de las regiones Andina, Pacífica y Caribe. El volumen más alto de lluvia se registró en el municipio de Sabana de Torres (Santander) con 105.5 mm .
ALERTA ROJA	• Por alta probabilidad de incendios de la cobertura vegetal en sectores de las regiones Caribe, Andina
ALERTA NARANJA	• Por probabilidad moderada de incendios de la cobertura vegetal en sectores de las regiones Caribe, Andina y Amazonia. • Por probabilidad moderada de deslizamientos de tierra en sectores inestables o de alta pendiente localizados en las regiones Andina, Pacífica y Orinoquía.

Consulte todos los días el pronóstico del tiempo y las alertas hidrometeorológicas vigentes del IDEAM, en un formato de calidad. Alrededor de las 7:30 a. m. está a disposición del público en www.ideam.gov.co. Se puede ver también en dispositivos móviles. [AQUI](#)

PRECIPITACIONES

A continuación se relacionan los municipios donde en las últimas 24 horas se registraron precipitaciones iguales o superiores a **30.0 mm**.

DEPARTAMENTO	MUNICIPIO
ANTIOQUIA	Fredonia (63.0), San Francisco (55.0), Valparaiso (43.0), Rionegro (42.7), Caramanta (41.0), Venecia (40.3), Sansón (35.4), Jericó (35.0), Yondó (34.0), Betania (32.0)
	BOYACA
CASANARE	Pore (50.0), Yopal (40.0)
CAUCA	Timbiquí (75.0)
CESAR	Valledupar (38.0)
CHOCO	Quibdó (51.2), Lloró (34.5)
CORDOBA	Chinú (65.5), San Bernardo Del Viento (50.0), Planeta Rica (36.0), Tierralta (32.3)
CUNDINAMARCA	Utica (40.5)
META	Villavicencio (45.0), Cubarral (39.0), Restrepo (38.0), Lejanías (37.0), Fuente De Oro (30.0)
NORTE DE SANTANDER	Sardinata (89.0)
QUINDIO	Armenia (51.7)
SANTANDER	Sabana De Torres (105.5) , Lebrija (62.9), Barrancabermeja (59.7), Capitanejo (38.6), Albania (35.6), Bolívar (33.5), Guadalupe (33.5), Puerto Parra (33.5)
TOLIMA	Saldaña (45.0)
VALLE DEL CAUCA	Caicedonia (53.0)

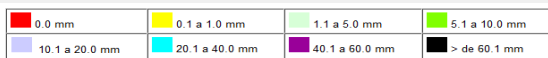
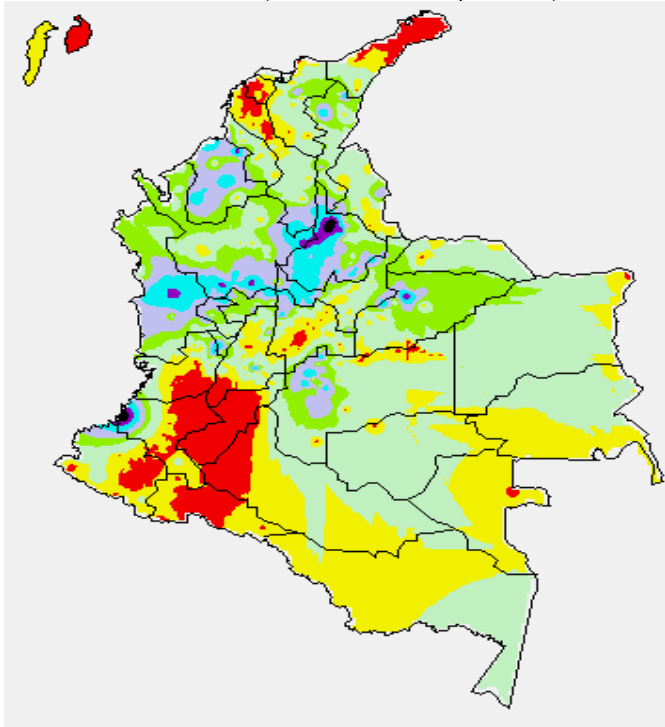
TEMPERATURAS MÁXIMAS

A continuación se relacionan los municipios donde en las últimas 24 horas se registraron temperaturas iguales o superiores a **35.0°C**.

DEPARTAMENTO	MUNICIPIO
ANTIOQUIA	Valparaiso (38.0)
ATLANTICO	Manatí (38.0), B/Quilla (Soledad) (37.5), Repelón (36.0)
BOLIVAR	Arjona (36.0), Magangué (35.6), María La Baja (35.4), Zambrano (35.2)
CAUCA	Mercaderes (37.2)
CESAR	Valledupar (37.8), Agustín Codazzi (36.6), Chiriguáná (35.6)
CORDOBA	Planeta Rica (35.9), Montería (35.8), Sahagún (35.4), Ayapel (35.2), Ciénaga De Oro (35.0)
CUNDINAMARCA	Jerusalén (41.4), Puerto Salgar (38.2)
HUILA	Villavieja (39.4), Baraya (37.8), Neiva (36.7), Agrado (36.0)
LA GUAJIRA	Hatonuevo (38.8), Maicao (38.0), Riohacha (37.6), Uribía (37.0), Urumita (36.2), Manaure (35.6)
MAGDALENA	Privijay (36.4)
NORTE SANTANDER	Cúcuta (36.4)
SANTANDER	Capitanejo (37.6), Puerto Parra (35.8), Palmar (35.6), Barrancabermeja (35.2)
SUCRE	San Benito Abad (38.8), Sampúes (35.6)
TOLIMA	Natagaima (43.4), Armero (40.4), Guamo (40.4), Prado (40.0), Saldaña (40.0), Ambalema (39.8), Flandes (39.2), Lérica (38.4), Espinal (38.4), Valle De San Juan (38.0), Ibagué (36.8), Chaparral (36.6)
VALLE DEL CAUCA	Zarzal (35.0)

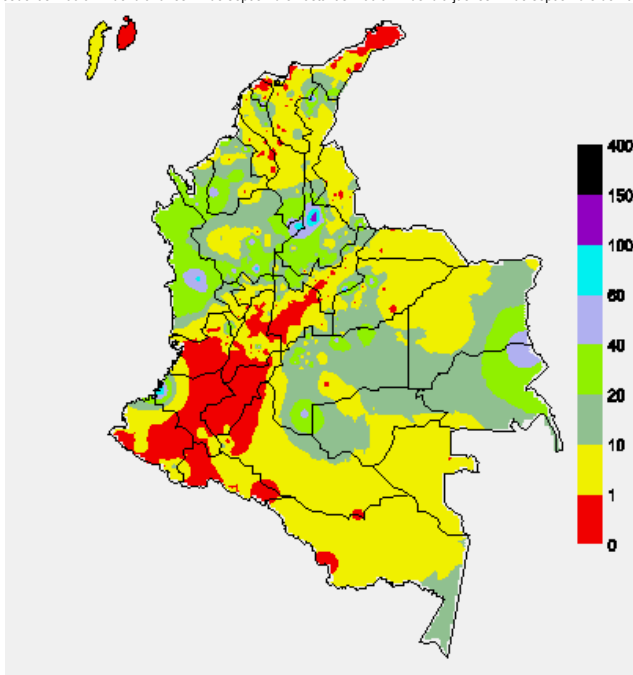
MAPA DE PRECIPITACIÓN DIARIA

Desde las 7:00 a.m. del miércoles 16 de septiembre hasta las 7:00 a.m. del jueves 17 de septiembre de 2015.



MAPA DE PRECIPITACIÓN ACUMULADA DE LOS ÚLTIMOS 3 DÍAS

Desde las 7:00 a.m. del día lunes 14 de septiembre hasta las 7:00 a.m. del día jueves 17 de septiembre de 2015



ESTADO DE LOS EMBALSES

A continuación se relacionan los volúmenes útiles diarios (expresados en porcentaje) de acuerdo con información consultada en la siguiente dirección electrónica de XM: <http://ido.xm.com.co/do/SitePages/hidrologia.aspx?q=reservas>

ZONA	EMBALSE	VOLUMEN ÚTIL DIARIO (%)		
ANTIOQUIA	AMANI	23.45		
	MIRAFLORES	59.06		
	PEÑOL	69.27		
	PLAYAS	83.40		
	PORCE II	31.99		
	PORCE III	26.11		
	PUNCHINÁ	16.57		
	RIOGRANDEZ	53.83		
	SAN LORENZO	60.19		
	TRONERAS	14.69		
CARIBE	URRÁ I	66.34		
CENTRO	AGREGADO BOGOTÁ	60.79	NEUSA	68.99
			SISGA	87.82
			TOMINÉ	55.56
		BETANIA	76.61	
		MUÑA	74.85	
		PRADO	27.90	
		TOPOCORO	23.57	
VALLE DEL CAUCA		CHUZA	100.19	
		ESMERALDA	94.64	
		GUAVIO	99.17	
		ALTO ANCHICAYÁ	N/A	
		CALIMA 1	42.53	
	SALVAJINA	10.31		

PRONÓSTICO METEOROLÓGICO (Jueves 17 y viernes 18 de septiembre de 2015)

REGIÓN	PRONÓSTICO
SABANA DE BOGOTÁ	JUEVES: en el área se esperan condiciones nubosas durante la jornada con predominio de tiempo seco, salvo en algunos sectores del oriente y norte donde se prevén lluvias ligeras al final de la mañana y durante algunas horas de la tarde y noche. La temperatura máxima del aire se aproximará a 19°C. VIERNES: se pronostica cielo parcialmente nublado con predominio de tiempo seco, salvo en el suroriente y norte de la ciudad y de la sabana donde se estiman precipitaciones ligeras y dispersas. La temperatura mínima y máxima del aire oscilará entre 10°C y 19°C.
ANDINA	JUEVES: en el transcurso de la jornada persistirán las condiciones nubosas con lluvias entre ligeras y moderadas, a diferentes horas, en amplios sectores de Antioquia, Santander, Norte de Santander, Boyacá, Cundinamarca, Caldas, Risaralda, Quindío y Tolima, en el resto de la región predominio de tiempo seco. VIERNES: en la mañana son esperadas precipitaciones en áreas del nororiente y noroccidente antioqueño, Santander, Norte de Santander y oriente de Boyacá y Cundinamarca. En horas de la tarde y noche se advierten condiciones nubosas con lluvias entre moderadas y fuertes en los Santanderes y Antioquia; precipitaciones de menor intensidad en el norte y nororiente de Cundinamarca, Boyacá, Risaralda, Caldas, Quindío, Valle del Cauca y Cauca.
CARIBE	JUEVES: cielo entre parcialmente cubierto y cubierto con predominio de condiciones secas, excepto en sectores del Urabá, Córdoba y sur de Sucre, Bolívar, Cesar y Magdalena donde se estiman precipitaciones de variada intensidad a diferentes horas, inclusive no se descarta actividad eléctrica. Después del mediodía y durante la noche se pronostican lluvias en el centro y sur de La Guajira, sur de Atlántico y en algunas zonas del norte de Bolívar, Cesar y Magdalena. VIERNES: en horas de la mañana, se prevé cielo parcialmente nublado con predominio de tiempo seco, salvo en el Urabá, Córdoba y sur de Sucre y Bolívar donde prevalecerán las nubes densas con lluvias de variada intensidad. En la tarde y noche se espera aumento de la nubosidad en la región con alta posibilidad de precipitaciones y tormentas eléctricas dispersas en varios sectores del sur de La Guajira y Atlántico, Cesar, Magdalena, Bolívar, Sucre, Córdoba y Urabá.
ARCHIPIÉLAGO DE SAN ANDRÉS, PROVIDENCIA Y SANTA CATALINA	JUEVES: en el archipiélago se espera nubosidad variable con lluvias ocasionales durante la jornada. VIERNES: cielo entre parcialmente nublado y nublado con precipitaciones esporádicas en la madrugada, a mediados de la tarde y durante la noche.
MAR CARIBE	JUEVES: cielo parcialmente nublado con predominio de tiempo seco, salvo en áreas localizadas frente a la costa de Sucre, Córdoba y Urabá y en el área de San Andrés y Providencia donde se advierten precipitaciones, acompañadas en algunos casos de tormentas eléctricas. VIERNES: en el transcurso de la jornada se estima nubosidad variada con precipitaciones en sectores del occidente y centro del área marítima, particularmente en cercanías al litoral de Sucre, Córdoba, Bolívar y Urabá y en el área del archipiélago de san Andrés, Providencia y Santa Catalina, inclusive no se descarta actividad eléctrica.

REGIÓN	PRONÓSTICO
PACÍFICA	JUEVES: en la mañana se estima tiempo seco con nubosidad espesa y dispersa, especialmente en áreas de Chocó. A mediados de la tarde y durante la noche se pronostican lluvias entre ligeras y moderadas en Chocó, Valle del Cauca y Cauca, acompañadas en algunos casos de tormentas eléctricas. En Nariño posibilidad de lloviznas dispersas durante la noche. VIERNES: en la madrugada y durante las primeras horas de la mañana se esperan lluvias en áreas de Cauca, Nariño y Chocó. En la tarde y noche se esperan precipitaciones entre ligeras a moderadas, especialmente en Chocó y Valle del Cauca.
INSULAR PACÍFICO	JUEVES: en Malpelo y Gorgona se advierten precipitaciones al finalizar la mañana y durante algunas horas de la tarde y noche, luego de un comienzo seco. VIERNES: cielo entre parcialmente cubierto y cubierto con intervalos de lluvias en la madrugada, a mediados de la tarde y por la noche.
OCEANO PACÍFICO	JUEVES: en varios sectores del centro y norte del Pacífico nacional se prevén nubes densas durante la jornada, con lluvias de variada intensidad, acompañadas en algunos casos de actividad eléctrica. VIERNES: en el área persistirán las condiciones nubosas con precipitaciones en la madrugada y hasta entrada la mañana y luego al final de la tarde y durante la noche, particularmente frente al litoral chococano.
ORINOQUIA	JUEVES: nubosidad variable a lo largo de la jornada con precipitaciones intermitentes en sectores del occidente de Arauca, Casanare y Meta y oriente y norte de Vichada. No se descartan tormentas eléctricas. VIERNES: cielo entre parcialmente nublado y nublado con lluvias a diferentes horas en Arauca y occidente de Casanare y Meta. En la tarde y noche se esperan condiciones lluviosas en la mayor parte de la región con posibilidad de descargas eléctricas dispersas.
AMAZÓNICA	JUEVES: en la mañana y hasta entrada la tarde se prevé tiempo seco con cielo entre despejado y parcialmente nublado en la mayor parte de la región, luego se pronostican lluvias en áreas de Guainía, Vaupés, norte de Amazonas, Guaviare y en el oriente de Caquetá. VIERNES: en el transcurso de la jornada se prevén condiciones secas en gran parte de la región, salvo en sectores de Amazonas, Vaupés, Guainía y Caquetá donde se estiman precipitaciones al final de la tarde y durante la noche.

ALERTAS VIGENTES Y PRODUCTOS ADICIONALES

Para mayor información sobre el pronóstico del estado del tiempo, informes técnicos diarios, comunicados especiales, mapas diarios de temperaturas máximas y mínimas e información diaria de precipitación se sugiere consultar los siguientes enlaces:

- [MAPA DIARIO DE TEMPERATURA MÁXIMA.](#)
- [MAPA DIARIO DE TEMPERATURA MÍNIMA.](#)
- [INFORMACIÓN DIARIA DE PRECIPITACIÓN Y TEMPERATURA DE LOS PRINCIPALES AEROPUERTOS DEL PAÍS.](#)
- [MOSAICO MAPAS DE PRECIPITACIÓN DIARIA EN MILÍMETROS.](#)

REGIÓN CARIBE

ALERTA ROJA: INCENDIOS DE LA COBERTURA VEGETAL

Amenaza alta de ocurrencia de incendios de la cobertura vegetal en zonas de bosques, cultivos y pastos, localizados en los siguientes municipios y sectores aledaños:

DEPARTAMENTO	MUNICIPIOS
CESAR	Chiriguán, El Paso, Valledupar.
CÓRDOBA	Montelíbano, Montería, Planeta Rica, Puerto Libertador.
LA GUAJIRA	Albania, Barrancas, Hato Nuevo, Maicao, Manaure, Riohacha, Uribia.

Especial atención amerita el Parque Nacional Natural de Macuira e Isla Salamanca.

ALERTA NARANJA: INCENDIOS DE LA COBERTURA VEGETAL.

Amenaza moderada de ocurrencia de incendios de la cobertura vegetal en zonas de bosques, cultivos y pastos, localizados en los siguientes municipios y sectores aledaños:

DEPARTAMENTO	MUNICIPIOS
BOLÍVAR	Mompóx
CÓRDOBA	Buenavista, La Apartada, Tierralta, Valencia.

REGIÓN ANDINA

ALERTA ROJA: INCENDIOS DE LA COBERTURA VEGETAL

Amenaza alta de ocurrencia de incendios de la cobertura vegetal en zonas de bosques, cultivos y pastos, localizados en los siguientes municipios y sectores aledaños:

DEPARTAMENTO	MUNICIPIOS
BOYACÁ	Arcabuco, Chiquiza, Chivatá, Cómbita, Cucaita, Motavita, Paipa, Ráquira, Sáchica, Samacá, San Miguel de Sema, Sora, Tinjacá, Tunja, Tuta, Ventaquemada, Villa De Leiva.
CAUCA	Almaguer, Argelia, Balboa, Bolívar, El Tambo, Florencia, La Sierra, La Vega, Mercaderes, Patía (El Bordo), Puracé (Coconuco), Rosas, San Sebastián, Santa Rosa, Santander De Quilichao, Silvía, Sucre, Totoró.
CUNDINAMARCA	Albán, Anapoima, Anolaima, Apulo, Arbeláez, Bogotá, D.C., Bojacá, Cabrera, Cachipay, Chaguaní, Cogua, Cucunubá, El Colegio, El Rosal, Facatativá, Funza, Fúquene, Fusagasugá, Granada, Guachetá, Guaduas, Guayabal De Siquima, Jerusalén, La Mesa, La Vega, Lenguaque, Madrid, Mosquera, Pacho, Paime, Pasca, Quipile, San Bernardo, San Cayetano, San Francisco, Sasaima, Sibate, Silvania, Subachoque, Supatá, Susa, Tabio, Tenjo, Tibacuy, Ubaté, Venecia, Vergara, Villeta, Viotá, Zipaquirá.
HUILA	Acevedo, Agrado, Aipe, Algeciras, Altamira, Baraya, Campoalegre, Colombia, Elías, Garzón, Guadalupe, Isnos, Nátaga, Neiva, Palermo, Pitalito, Rivera, San Agustín, Suaza, Tarqui, Tello, Teruel, Tesalia, Timaná, Villavieja, Yaguará.
NARIÑO	Albán (San José), Ancuya, Arboleda (Berruecos), Belén, Buesaco, Chachagüí, Colón (Génova), Consacá, Cumbitara, El Charco, El Peñol, El Rosario, El Tablón, El Tambo, Funes, Guaitarilla, Imués, La Cruz, La Florida, La Llanada, La Unión, Leiva, Linares, Los Andes (Sotomayor), Mollana (Piedrancha), Nariño, Ospina, Pasto, Policarpa, Providencia, Samaniego, San Bernardo, San Lorenzo, San Pablo, San Pedro de Cartago (Cartago), Sandoná, Santa Cruz (Guachavés), Sapuyes, Taminango, Tangua, Túquerres, Yacuanquer.
TOLIMA	Alpujarra, Armero (Guayabal), Ataco, Carmen de Apicalá, Chaparral, Dolores, Falan, Natagaima, Planadas, Prado, Purificación, Rioblanco, Villarrica.
VALLE DEL CAUCA	Bolívar, Buga, Cali, Calima (El Darién), Candelaria, El Cerrito, Ginebra, Guacarí, La Cumbre, Palmira, Restrepo, Trujillo, Vijes, Yotoco, Yumbo.

ALERTA NARANJA: INCENDIOS DE LA COBERTURA VEGETAL

Amenaza moderada de ocurrencia de incendios de la cobertura vegetal en zonas de bosques, cultivos y pastos, localizados en los siguientes municipios y sectores aledaños:

DEPARTAMENTO	MUNICIPIOS
BOYACÁ	Boavita, Buenavista, Caldas, Chiquinquirá, El Cocuy, Gachantivá, La Uvita, Maripí, Saboyá, San Mateo, San Pablo de Borbur, Santa Sofía, Sutamarchán Tununquá
CUNDINAMARCA	Beltrán, Bituima, Carmen de Carupa, Nocaima, San Juan De Rio Seco, Simijaca, Útica, Vianí, Zipacón.
HUILA	Íquira, Oporapa, Santa María.
NARIÑO	Barbacoas, Cuaspud (Carlosama), Cumbal, Guachucal, Iles, Pupiales, Tumaco.
NORTE DE SANTANDER	Cáchira, Cúcuta, Los Patios, Salazar, San Cayetano.
SANTANDER	Albania, Lebrija, Zapatoca
VALLE DEL CAUCA	Dagua, Pradera.

Especial atención ameritan los Parques Nacionales Naturales de Iguaque, Los Nevados, Las Herosas, Nevado del Huila, Galeras y los Farallones de Cali.

ALERTA NARANJA: DESLIZAMIENTOS DE TIERRA

Amenaza moderada de probabilidad de ocurrencia de deslizamientos de tierra en áreas inestables y de ladera de los municipios de:

DEPARTAMENTO	MUNICIPIOS
BOYACA	Sogamoso.
CUNDINAMARCA	Chipaque y Cáqueza.
NORTE DE SANTANDER	Sardinata.
SANTANDER	Sabana de Torres.

ALERTA AMARILLA: NIVELES BAJOS EN EL RÍO MAGDALENA.

Continúan los niveles por debajo de los promedios mínimos para el mes de septiembre en el río Magdalena a la altura de Barrancabermeja (Santander), se sugiere este nivel de alerta frente a la posibilidad que los niveles continúen en este rango de valores bajos lo cual puede ocasionar algunas restricciones en la navegación fluvial en el sector Puerto Salgar - Barrancabermeja.

REGIÓN PACÍFICA

ALERTA NARANJA: DESLIZAMIENTOS DE TIERRA

Amenaza moderada de probabilidad de ocurrencia de deslizamientos de tierra en áreas inestables y de ladera de los municipios de:

DEPARTAMENTO	MUNICIPIOS
CHOCÓ	Atrato (Yuto), Cértegui, Lloró, Quibdó, Río Quito

REGIÓN ORINOQUIA

ALERTA NARANJA: DESLIZAMIENTOS DE TIERRA

Amenaza moderada de probabilidad de ocurrencia de deslizamientos de tierra en áreas inestables y de ladera de los municipios de:

DEPARTAMENTO	MUNICIPIOS
CASANARE	Yopal
META	Acacias, Restrepo y Villavicencio.

REGIÓN AMAZÓNICA

ALERTA NARANJA: INCENDIOS DE LA COBERTURA VEGETAL.

Amenaza moderada de ocurrencia de incendios de la cobertura vegetal en zonas de bosques, cultivos y pastos, localizados en los siguientes municipios y sectores aledaños:

DEPARTAMENTO	MUNICIPIOS
CAQUETÁ	Belén de Los Andaquíes, El Doncello, El Paujil, Florencia, Milán, Montañita, Morelia, Puerto Rico, San Vicente del Caguán, Solano, Valparaiso.

MAR CARIBE

ALERTA AMARILLA: TIEMPO LLUVIOSO

Durante la jornada, en el área occidental del mar Caribe nacional, especialmente en sectores localizados enfrente del Urabá, Córdoba y Sucre, se advierten precipitaciones de variada intensidad, incluso en algunos casos acompañadas de tormentas eléctricas y rachas de viento; por lo cual se sugiere a pescadores y usuarios de pequeñas embarcaciones consultar con las Capitanías de puerto antes de zarpar.

OCÉANO PACÍFICO

ALERTA AMARILLA: TIEMPO LLUVIOSO

En amplios sectores del centro y norte del Pacífico nacional se advierten condiciones de cielo mayormente nublado con probabilidad de precipitaciones de variada intensidad, en algunos casos con actividad eléctrica y rachas de viento. Por lo anterior se sugiere a pescadores y usuarios de pequeñas embarcaciones consultar con las Capitanías de puerto antes de zarpar.

ALERTA ROJA. PARA TOMAR ACCIÓN Advierte a los sistemas de prevención y atención de desastres sobre la amenaza que puede ocasionar un fenómeno con efectos adversos sobre la población, el cual requiere la atención inmediata por parte de la población y de los cuerpos de atención y socorro. Se emite una alerta sólo cuando la identificación de un evento extraordinario indique la probabilidad de amenaza inminente y cuando la gravedad del fenómeno implique la movilización de personas y equipos, interrumpiendo el normal desarrollo de sus actividades cotidianas.

ALERTA NARANJA. PARA PREPARARSE Indica la presencia de un fenómeno. No implica amenaza inmediata y como tanto es catalogado como un mensaje para informarse y prepararse. El aviso implica vigilancia continua ya que las condiciones son propicias para el desarrollo de un fenómeno, sin que se requiera permanecer alerta.

ALERTA AMARILLA. PARA INFORMARSE Es un mensaje oficial por el cual se difunde información. Por lo regular se refiere a eventos observados, reportados o registrados y puede contener algunos elementos de pronóstico a manera de orientación. Por sus características preterísticas y futuras difiere del aviso y de la alerta, y por lo general no está encaminado a alertar sino a informar.

CONDICIONES NORMALES Indica que no existe ninguna clase de alerta para la región o zona mencionada.

°C: grados Celsius; m: metros; mm: milímetros; msnm: metros sobre nivel del mar;

Km/h: kilómetros por hora

GOES: Geostationary Operational Environmental Satellites (Satélite Geoestacionario Operacional Ambiental).

GOES-13 es el designado GOES-Este, localizado en 75° W sobre el ecuador geográfico.

HLC: hora local colombiana

PNN: Parque Nacional Natural; SFF: Santuario de Fauna y Flora

Omar FRANCO TORRES, Director General
Christian EUSCÁTEGUI COLLAZOS, Jefe Oficina del Servicio de Pronósticos y Alertas

Profesionales de turno:

Daniel USECHE, Alexander MARTINEZ, Hernando WILCHES, Viviana CHIVATÁ, Gloria ARANGO, Mauricio TORRES y Juan Francisco ALAMEDA.

Internet: <http://www.ideam.gov.co>

Correos electrónicos: servicio@ideam.gov.co, alertas@ideam.gov.co

Calle 25 d # 96b - 70, piso 3. Bogotá, D.C.

Teléfono: 3075625 ext. 1334-1336.

Siganos en: Twitter: @IDEAM Colombia; Facebook: www.facebook.com/ideam.instituto
YouTube: Canal de Instituto IDEAM / <http://www.youtube.com/user/InstitutoIDEAM>