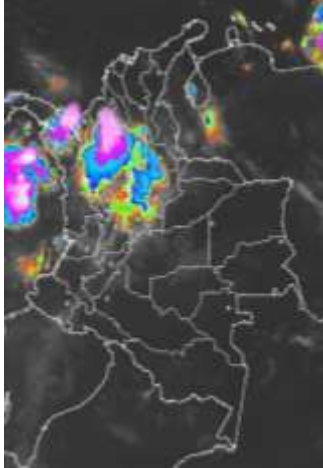


CONDICIONES HIDROMETEOROLÓGICAS ACTUALES

En las primeras horas de la mañana las precipitaciones se han concentrado en zonas de Córdoba, golfo de Urabá, norte de Chocó y norte de Antioquia. Cielo mayormente nublado ha dominado en zonas de Boyacá, Cundinamarca y Eje Cafetero. La Amazonia, Orinoquia, sur de la Andina, norte-centro de la región Caribe y áreas insulares del Caribe y del Pacífico mantienen condiciones de tiempo seco y cielo seminublado. Se estima que en horas de la tarde y noche las lluvias concurren en zonas del norte de la región Pacífica, norte de la región Andina, sur de la región Caribe y norte y occidente de la Orinoquia colombiana, el resto del territorio nacional presentará tiempo seco.

IMÁGEN SATELITAL

Imagen IDEAM * 08 de septiembre de 2015 * Hora 7:15 a.m. HLC.



LO MÁS DESTACADO

ALERTA ROJA. PARA TOMAR ACCIÓN **ALERTA NARANJA. PARA PREPARARSE** **ALERTA AMARILLA. PARA INFORMARSE**

LLUVIAS	Descenso considerable de las lluvias, las cuales principalmente se presentaron en sectores aislados de las regiones Andina, Caribe y Orinoquia. La máxima precipitación se registró en el municipio de Curumani (Cesar), con 95.0 mm.
ALERTA ROJA	<ul style="list-style-type: none"> Por incremento de las temperaturas en el departamento de Tolima. Por alta probabilidad de incendios de la cobertura vegetal en sectores de las regiones Caribe y Andina.
ALERTA NARANJA	<ul style="list-style-type: none"> Por probabilidad moderada de incendios de la cobertura vegetal en sectores de las regiones Caribe y Andina. Por niveles altos del río Meta. Por probabilidad moderada de deslizamientos de tierra en sectores inestables o de alta pendiente localizados en las regiones Andina, Pacífica, Orinoquia y Amazonia. Por creciente súbita del río Atrato.
ALERTA AMARILLA	<ul style="list-style-type: none"> Por moderado descenso del nivel del río Magdalena en su cuenca media, especialmente en Barrancabermeja (Santander). Por niveles altos del río Carare. Por crecientes súbitas en los ríos que descienden de la sierra nevada de Santa Marta y los ríos del Urabá antioqueño

Consulte todos los días el pronóstico del tiempo y las alertas hidrometeorológicas vigentes del IDEAM, en un formato de calidad. Alrededor de las 7:30 a. m. está a disposición del público en www.ideam.gov.co. Se puede ver también en dispositivos móviles. [AQUÍ](#)

PRONÓSTICO CONDICIONES METEOROLÓGICAS

ÁREA DEL VOLCÁN CERRO MACHÍN			
La jornada presentará cielo mayormente nublado con intervalos de lloviznas en la mañana. El SERVICIO GEOLOGICO COLOMBIANO lo reporta en nivel AMARILLO (III): CAMBIOS EN EL COMPORTAMIENTO DE LA ACTIVIDAD VOLCÁNICA. 4.80 -75.62			
ELEVACIÓN (pies)	DIRECCIÓN	VELOCIDAD	
		NUDOS	Km/h
10.000	SURESTE	5	9
18.000	SURESTE	15 - 20	27 - 37
24.000	ESTE	20 - 25	37 - 46
30.000	NORESTE	10 - 15	18 - 27
ÁREA DEL VOLCÁN NEVADO DEL HUILA			
Predominio de cielo seminublado con tiempo seco a lo largo de la jornada. El SERVICIO GEOLOGICO COLOMBIANO lo reporta en nivel AMARILLO (III): CAMBIOS EN EL COMPORTAMIENTO DE LA ACTIVIDAD VOLCÁNICA. 2.92 -76.05			
ELEVACIÓN (pies)	DIRECCIÓN	VELOCIDAD	
		NUDOS	Km/h
10.000	SURESTE	5 - 10	9 - 18
18.000	ESTE	25 - 30	46 - 55
24.000	SURESTE	20 - 25	37 - 46
30.000	NORESTE	5 - 10	9 - 18
ÁREA DEL VOLCÁN GALERAS			
En la mañana se espera condiciones de bruma. En la tarde predominará la nubosidad variable. El SERVICIO GEOLOGICO COLOMBIANO lo reporta en nivel AMARILLO (III): CAMBIOS EN EL COMPORTAMIENTO DE LA ACTIVIDAD VOLCÁNICA. 1.55 -77.37			
ELEVACIÓN (pies)	DIRECCIÓN	VELOCIDAD	
		NUDOS	Km/h
10.000	ESTE	5 - 10	9 - 18
18.000	SURESTE	25 - 30	46 - 55
24.000	SURESTE	20	37
30.000	NORESTE	5 - 10	9 - 18
ÁREA DEL VOLCÁN NEVADO DEL RUIZ			
El día presentará cielo mayormente nublado sin descartar algunos intervalos de lloviznas. El SERVICIO GEOLOGICO COLOMBIANO lo reporta en nivel AMARILLO (III): CAMBIOS EN EL COMPORTAMIENTO DE LA ACTIVIDAD VOLCÁNICA. 4.89 -75.32			
ELEVACIÓN (pies)	DIRECCIÓN	VELOCIDAD	
		NUDOS	Km/h
10.000	SURESTE	5	9
18.000	SURESTE	15 - 20	27 - 30
24.000	SURESTE	20 - 25	37 - 46
30.000	NORESTE	10 - 15	18 - 27
ÁREA DEL COMPLEJO VOLCÁNICO CHILES-CERRO NEGRO DE MAYASQUER			
Se prevé una jornada con tiempo seco pero bajo condiciones de cielo mayormente nublado. El SERVICIO GEOLOGICO COLOMBIANO lo reporta en nivel AMARILLO (III): CAMBIOS EN EL COMPORTAMIENTO DE LA ACTIVIDAD VOLCÁNICA. 0.81 -77.93 // 0.76 -77.95			
ELEVACIÓN (pies)	DIRECCIÓN	VELOCIDAD	
		NUDOS	Km/h
10.000	SURESTE	5	9
18.000	ESTE	20 - 25	37 - 46
24.000	ESTE	15 - 20	27 - 37
30.000	SURESTE	10 - 15	18 - 27

PRECIPITACIONES

A continuación se relacionan los municipios donde en las últimas 24 horas se registraron precipitaciones iguales o superiores a **25.0 mm.**

DEPARTAMENTO	MUNICIPIO
BOYACÁ	Pajarito (21.7).
CAUCA	Timbiquí (32.0).
CESAR	Curumani (95.0).
MAGDALENA	Fundación (43.0).
SANTANDER	Puerto Parra (29.4) y Cimitarra (25.0).
VICHADA	Cumaribo (26.0).

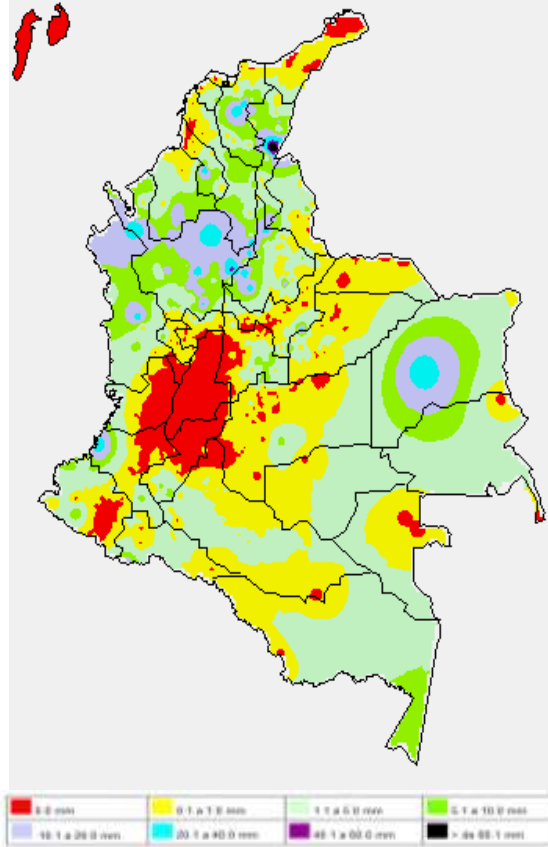
TEMPERATURAS MÁXIMAS

A continuación se relacionan los municipios donde en las últimas 24 horas se registraron temperaturas iguales o superiores a **35.0°C.**

DEPARTAMENTO	MUNICIPIO
ATLÁNTICO	Repelón (38.1)
BOLÍVAR	María La Baja (35.0)
CAUCA	Mercaderes (38.4).
CESAR	Valledupar (37.0), Codazzi (36.8)
CUNDINAMARCA	Jerusalén (38.4) y Puerto Salgar (37.4).
LA GUAJIRA	Riohacha (38.9), Hato Nuevo (38.2), Maicao (37.0) y Urumita (35.0).
MAGDALENA	Pivijay (35.0).
NORTE DE SANTANDER	Cúcuta (36.6).
SANTANDER	Capitanejo (37.0), Puerto Parra (35.2).
SUCRE	Corozal (36.6)
TOLIMA	Guamo (38.4), Saldaña (38.4), Prado (38.4), Ambalema (37.8), Flandes (37.6), Espinal (37.0), Valle de San Juan (37.0), Armero-Guayabal (36.4), Ataco (36.0) y Lérída (35.0).

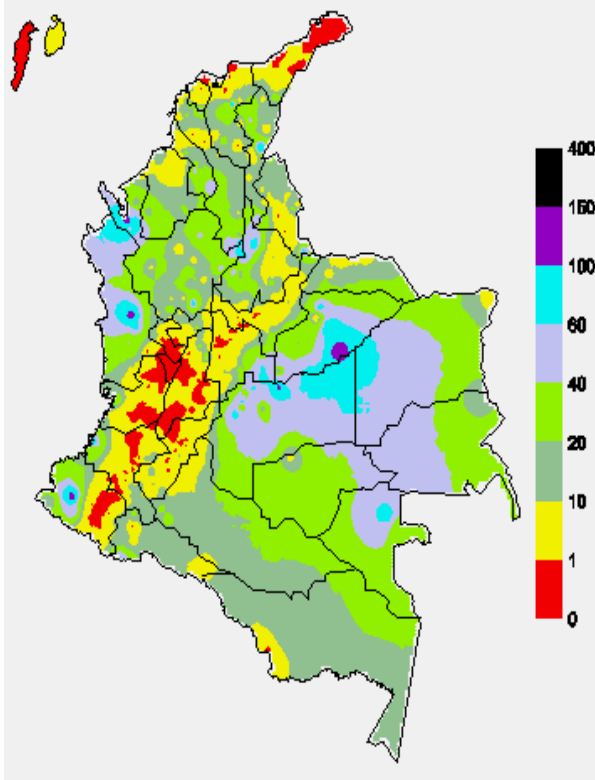
MAPA DE PRECIPITACIÓN DIARIA

Desde las 7:00 a.m. del día martes 07 de septiembre hasta las 7:00 a.m. del miércoles 09 de septiembre de 2015.



MAPA DE PRECIPITACIÓN ACUMULADA DE LOS ÚLTIMOS 3 DÍAS

Desde las 7:00 a.m. del día sábado 05 de septiembre hasta las 7:00 a.m. del día martes 07 de septiembre de 2015



ESTADO DE LOS EMBALSES

A continuación se relacionan los volúmenes útiles diarios (expresados en porcentaje) de acuerdo con información consultada en la siguiente dirección electrónica de XM: <http://ido.xm.com.co/ido/SitePages/hidrologia.aspx?q=reservas>

ZONA	EMBALSE	VOLUMEN ÚTIL DIARIO (%)
ANTIOQUIA	AMANI	24.37
	MIRAFLORES	57.45
	PEÑOL	69.60
	PLAYAS	71.52
	PORCE II	45.62
	PORCE III	29.08
	PUNCHINÁ	31.33
	RIOGRANDE2	60.46
	SAN LORENZO	72.53
	TRONERAS	19.22
CARIBE	URRÁ I	64.12
CENTRO	AGREGADO BOGOTÁ	61.07
	NEUSA	69.15
	SISGA	89.02
	TOMINÉ	55.73
	BETANIA	77.99
	MUÑA	86.45
	PRADO	32.99
	TOPOCORO	24.66
	CHUZA	100.72
	ESMERALDA	99.04
GUAVIO	98.03	
VALLE DEL CAUCA	ALTO ANCHICAYÁ	29.61
CALIMA 1	44.65	
SALVAJINA	16.08	

PRONÓSTICO METEOROLÓGICO (martes 08 y miércoles 09 de septiembre de 2015)

REGIÓN	PRONÓSTICO
SABANA DE BOGOTÁ	<p>MARTES: nubosidad variable con condiciones secas e intervalos soleados en amplios sectores de la ciudad y probabilidad de lloviznas o lluvias ligeras al occidente y suroriente de la Sabana. La temperatura máxima y mínima oscilará entre los 8°C y 19°C.</p> <p>MIÉRCOLES: se prevé un cielo parcialmente nublado con tendencia al descenso de la nubosidad a mediados de la tarde y durante la noche. Se presentarán lluvias ligeras y lloviznas al occidente y oriente de la Sabana a mediados de la tarde y primeras horas de la noche. La temperatura máxima y mínima oscilará entre los 9°C y 20°C.</p>
ANDINA	<p>MARTES: durante la mañana, lluvias ligeras a moderadas sobre sectores del norte de Antioquia y Santander; cielo mayormente nublado a nublado en Boyacá y Cundinamarca; predominio de tiempo seco para el resto de la región. Durante la tarde y horas de la noche se estima un incremento de la nubosidad en amplios sectores de la región, condición que favorecerá lluvias de carácter moderado a fuerte en sectores del occidente de Antioquia, sur de Santander, oriente, sur y occidente de Boyacá y oriente de Cundinamarca; lloviznas en sectores de Risaralda, sur de Huila y montañas de Cauca.</p> <p>MIÉRCOLES: el predominio de tiempo seco en horas de la mañana en amplios sectores de la región, salvo por algunas precipitaciones ligeras en el occidente de Santander y oriente de Antioquia. Se prevé lluvias en la tarde y durante la noche hacia sectores del occidente de Antioquia, oriente de Boyacá y sur de los Santandereces.</p>
CARIBE	<p>MARTES: cielo entre parcialmente nublado y nublado con tiempo seco en amplios sectores de la región, salvo hacia sectores del sur de Bolívar, Sucre, Córdoba y Urabá donde se prevén lluvias. Durante la tarde y noche se advierten lluvias de variada intensidad, en algunos casos con presencia de actividad eléctrica en sectores en el norte y centro de Cesar, estribaciones de la Sierra Nevada de Santa Marta, norte de Magdalena, sur de Bolívar y sur de Córdoba.</p> <p>MIÉRCOLES: durante la mañana se estiman condiciones de cielo parcialmente nublado y predominio de condiciones secas en amplios sectores, salvo hacia sectores de norte de Magdalena y costas de Córdoba. En la tarde y noche, lluvias de carácter moderado a fuerte en la estribaciones de la Sierra Nevada de Santa Marta, norte de Cesar, norte de Magdalena, centro y sur de Bolívar, Córdoba y sur de Sucre. Alta probabilidad actividad eléctrica en los momentos de lluvia intensa.</p>
ARCHIPIÉLAGO DE SAN ANDRÉS, PROVIDENCIA Y SANTA CATALINA	<p>MARTES: en el archipiélago de San Andrés y Providencia se estima nubosidad variable con predominio de condiciones secas durante la jornada, aunque con una baja probabilidad de ocurrencia de lloviznas en horas de la noche.</p> <p>MIÉRCOLES: condiciones de cielo entre parcial y mayormente nublado con lluvias de carácter ligero y moderado en la mañana y primeras horas de la tarde, luego en la noche se espera tiempo seco.</p>
MAR CARIBE	<p>MARTES: en la mayor parte de la zona marítima colombiana tanto en el oriente como en el centro, se pronostica tiempo seco, excepto en el occidente y en cercanías a la costa del Urabá, Córdoba donde se estiman lluvias moderadas en la jornada.</p> <p>MIÉRCOLES: cielo ligeramente nublado se prevé en el centro y oriente del mar caribe, mientras al occidente se desarrollará más nubosidad y lluvias en el área del Golfo de Urabá con precipitaciones moderadas a fuertes en horas de la madrugada y noche.</p>

REGIÓN	PRONÓSTICO
PACÍFICA	MARTES: en la mañana lluvias de carácter ligero a moderado en el norte de Chocó y litoral de Cauca; predominio de condiciones secas para el resto de la región. Durante la tarde y noche, lluvias de carácter moderado a fuerte en amplios sectores de los departamentos de Chocó, Valle del Cauca y Cauca; en Nariño no se descartan lloviznas en el norte del departamento. Alta probabilidad de actividad eléctrica en momentos de lluvia intensa. MIÉRCOLES: en las primeras horas de la madrugada, mañana y noche serán lluviosas en el departamento del Chocó acompañadas de tronadas. Espacios de sol en las horas de la tarde. Para el litoral del Cauca y Valle del Cauca se presentará mayor nubosidad en la mañana con lluvias dispersas y se espera un fortalecimiento de las precipitaciones en la noche. Para Nariño con tiempo parcialmente nublado y lluvias ligeras y dispersas hacia la tarde y noche.
INSULAR PACÍFICO	MARTES: en Malpelo y Gorgona esperan precipitaciones temprano en la mañana, a mediados de la tarde y durante algunas horas de la noche, inclusive no se descartan tormentas eléctricas. MIÉRCOLES: se esperan nubosidad en amplia extensión en horas de la madrugada y noche, con lluvias de intensidad en las primeras horas del día.
OCEANO PACÍFICO	MARTES: en el norte del área marítima se estiman lluvias de carácter moderado a fuerte durante la mañana. En la tarde y durante la noche se estima que las lluvias alcancen costas del litoral central y norte del Pacífico nacional. MIÉRCOLES: son condiciones lluviosas y acompañadas de descargas eléctricas en el centro y norte del Pacífico durante la jornada, se espera una leve disminución éstas en la tarde, con tendencia a concentrarse las lluvias hacia el litoral chococano.
ORINOQUIA	MARTES: en horas de la mañana, condiciones de cielo parcialmente nublado y predominio de condiciones secas en amplios sectores de la región. Durante la tarde y noche se estima un incremento significativo de la nubosidad y de las precipitaciones en el departamento de Vichada con probables descargas eléctricas; lluvias de menor intensidad en sectores del occidente y piedemonte de los departamentos de Arauca, suroccidente de Casanare y norte de Meta. MIÉRCOLES: parcialmente nublado para la región con incremento de estas hacia Vichada y Meta con lluvias de intensidad en las horas de la tarde y parte de la noche. Al igual en el piedemonte se presentara aglomeración de nubes y lluvias en diferentes sectores en la tarde y noche.
AMAZÓNICA	MARTES: durante la mañana, condiciones de cielo entre parcial nublado con predominio de condiciones secas en amplios sectores de la región. A mediados de la tarde y durante la noche se estima nubosidad variable y lluvias en sectores del piedemonte de Caquetá. Lluvias aisladas y de variada intensidad en sectores de Guainía, Guaviare, oriente de Vaupés y norte de Amazonas. MIÉRCOLES: precipitaciones de poco volumen para la región hacia la mañana y tarde. Algunos núcleos aislados se formaran en Caquetá, piedemonte amazónico y Putumayo y sectores de Amazonas en horas de la tarde y noche donde se presentarías lluvias algo fuertes.

ALERTAS VIGENTES Y PRODUCTOS ADICIONALES

Para mayor información sobre el pronóstico del estado del tiempo, informes técnicos diarios, comunicados especiales, mapas diarios de temperaturas máximas y mínimas e información diaria de precipitación se sugiere consultar los siguientes enlaces:

- [MAPA DIARIO DE TEMPERATURA MÁXIMA.](#)
- [MAPA DIARIO DE TEMPERATURA MÍNIMA.](#)
- [INFORMACIÓN DIARIA DE PRECIPITACIÓN Y TEMPERATURA DE LOS PRINCIPALES AEROPUERTOS DEL PAÍS.](#)
- [MOSAICO MAPAS DE PRECIPITACIÓN DIARIA EN MILÍMETROS.](#)

REGIÓN CARIBE

ALERTA ROJA: INCENDIOS DE LA COBERTURA VEGETAL

Amenaza alta de ocurrencia de incendios de la cobertura vegetal en zonas de bosques, cultivos y pastos, localizados en los siguientes municipios y sectores aledaños:

DEPARTAMENTO	MUNICIPIOS
ATLÁNTICO	Campo de La Cruz, Candelaria, Manatí, Sabanalarga, Tubará.,
LA GUAJIRA	Albania, Barrancas, Hato Nuevo, Maicao, Manaure, Riohacha, Uribia.
SUCRE	Chalán, Colosó, Los Palmitos, Sampués, Tolú.

Especial atención amerita el Parque Nacional Natural de Macuira.

ALERTA NARANJA: INCENDIOS DE LA COBERTURA VEGETAL.

Amenaza moderada de ocurrencia de incendios de la cobertura vegetal en zonas de bosques, cultivos y pastos, localizados en los siguientes municipios y sectores aledaños:

DEPARTAMENTO	MUNICIPIOS
BOLÍVAR	Córdoba, Magangué, Mompóx.
CESAR	Astrea, Bosconia, Chimichagua, Chiriguana, Curumaní.
LA GUAJIRA	San Juan del Cesar.
MAGDALENA	El Banco, El Piñón, Guamal, San Sebastián De Buenavista, San Zenón, Santa Marta.

Especial atención ameritan los Parques Nacionales Naturales de Macuira.

ALERTA NARANJA: DESLIZAMIENTOS DE TIERRA

Amenaza moderada de probabilidad de ocurrencia de deslizamientos de tierra en áreas inestables y de ladera de los municipios de:

DEPARTAMENTO	MUNICIPIOS
ANTIOQUIA	Apartadó.
CESAR	Chiriguana y Curumaní.

ALERTA AMARILLA: POR NIVELES ALTOS EN EL RÍO ATRATO.

Descienden los niveles paulatinamente en el río Atrato, sin embargo, se mantiene una alerta Amarilla en la estación de monitoreo en Quibdó. Se recomienda a los pobladores ribereños de zonas bajas estar atentos a los incrementos súbitos que se puedan registrar en el río Atrato, y en varios de sus afluentes, como son los ríos: Andágueda, Quito, Mumbí y Mumaradó; se recomienda especial atención en zonas bajas comprendidas entre Quibdó y Riosucio (Chocó), ante la eventualidad de posibles afectaciones por inundaciones.

ALERTA AMARILLA: PROBABILIDAD DE CRECIENTES SÚBITAS EN LOS RÍOS DEL URABÁ ANTIOQUEÑO

Se prevé ascenso en el nivel del río Mulatos (que desemboca en el Golfo de Urabá), a la altura de la estación Pueblo Bello en el municipio de Turbo (Antioquia); como producto de las precipitaciones que se han presentado sobre la región. Igualmente, por ésta condición de incremento en las lluvias en el Urabá antioqueño, se esperan ascensos en varias corrientes que desembocan en el mar Caribe, donde se destacan los ríos: León, Chigorodó, Carepa, Apartadó, Vijagüal, Zungo, Grande, Guadualito, Curulao y Turbo, por lo cual se previene a los residentes en zonas bajas y aledañas a estas corrientes, especialmente en los ríos Turbo y Chigorodó, estar atentos ante la eventualidad de crecientes súbitas importantes.

REGIÓN ANDINA

ALERTA ROJA: INCENDIOS DE LA COBERTURA VEGETAL

Amenaza alta de ocurrencia de incendios de la cobertura vegetal en zonas de bosques, cultivos y pastos, localizados en los siguientes municipios y sectores aledaños:

DEPARTAMENTO	MUNICIPIOS
BOYACÁ	Arcabuco, Buenavista, Caldas, Chiquinquirá, Chíquiza, Coper, Gachantivá, Mariquí, Muzo, Pauna, Ráquira, Saboyá, Sáchica, San Miguel de Sema, Sogamoso, Sora, Susacón, Sutamarchán, Tinjacá, Villa de Leiva.
CALDAS	Anserma, Aranzazu, Belalcázar, Filadelfia, La Dorada, La Merced, Manizales, Marulanda, Neira, Riosucio, Salamina, Villamaría.
CAUCA	Argelia, Balboa, Bolívar, Buenos Aires, Cajibío, Caldono, Caloto, Corinto, El Tambo, Florencia, Guachené, Jambaló, La Sierra, La Vega, Mercaderes, Miranda, Morales, Padilla, Páez (Belalcázar), Patía (El Bordo), Piendamó, Popayán, Rosas, San Sebastián, Santander De Quilichao, Silvia, Sotará (Paisambá), Suárez, Timbio, Toribío, Totoró.
CUNDINAMARCA	Agua de Dios, Anolaima, Arbeláez, Cabrera, Cachipay, Carmen de Carupa, Chaguani, Cucunubá, Fúquene, Girardot, Guachetá, Guaduas, Guataquí, Jerusalén, La Peña, La Vega, Lenguazaque, Nariño, Nilo, Nimaima, Nocaima, Pacho, Paime, Pandi, Pasca, Puerto Salgar, Quebradanegra, Ricaurte, San Bernardo, San Cayetano, San Francisco, Sasaima, Simijaca, Subachoque, Supatá, Susa, Tausa, Tibacuy, Tocaima, Útica, Vergara, Villagómez, Villeta, Zipaquirá.
HUILA	Agrado, Aipe, Colombia, Garzón, Iquira, La Plata, Neiva, Paicol, Palermo, Pital, Santa María, Tarquí, Tello, Teruel.
NARIÑO	Albán (San José), Ancuyá, Arboleda (Berruecos), Belén, Buesaco, Chachagüí, Colón (Génova), Consacá, Cumbitara, El Charco, El Peñol, El Rosario, El Tablón, El Tambo, Guaitarilla, Imués, La Cruz, La Florida, La Llanada, La Unión, Leiva, Linares, Los Andes (Sotomayor), Mallama (Piedrancha), Nariño, Pasto, Policarpa, Providencia, Samaniego, San Bernardo, San Lorenzo, San Pablo, San Pedro De Cartago (Cartago), Sandoná, Santa Cruz (Guachavés), Sapuyes, Taminango, Túquerres, Yacuanquer.
NORTE DE SANTANDER	Arboledas, Bochalema, Cáchira, Chinácota, Cúcuta, Cucuilla, Durania, La Playa, Pamplona, Pamplonita, Ragonvalia, Salazar, San Cayetano.
QUINDÍO	Armenia, Buenavista, Calarcá, Circasia, Córdoba, Filandia, Génova, La Tebaida, Montenegro, Pijao, Quimbaya, Salento.
RISARALDA	Balboa, Belén De Umbría, Dosquebradas, La Celia, La Virginia, Marsella, Pereira, Quinchía, Santa Rosa De Cabal.
RISARALDA	Balboa, Belén De Umbría, Dosquebradas, Guática, La Celia, La Virginia, Marsella, Pereira, Quinchía, Santa Rosa De Cabal.
SANTANDER	Albania, Jesús María, Sucre, Tona.
TOLIMA	Alpujarra, Alvarado, Anzoátegui, Ataco, Cajamarca, Carmen de Apicalá, Casabianca, Chaparral, Coello, Coyaima, Cunday, Dolores, Espinal, Flandes, Guamo, Herveo, Ibagué, Icononzo, Lérica, Melgar, Murillo, Natagaima, Ortega, Piedras, Planadas, Prado, Purificación, Rioblanco, Roncesvalles, Rovira, Saldaña, San Antonio, San Luis, Santa Isabel, Suárez, Valle De San Juan, Villahermosa, Villarrica.

VALLE DEL CAUCA	Alcalá, Andalucía, Ansermanuevo, Bolívar, Buenaventura, Buga, Bugalagrande, Caicedonia, Cali, Calima (El Darién), Candelaria, Cartago, Dagua, El Águila, El Cerrito, El Dovio, Florida, Ginebra, Guacarí, Jamundí, La Cumbre, La Unión, La Victoria, Obando, Palmira, Pradera, Restrepo, Riofrío, Roldanillo, San Pedro, Sevilla, Toro, Trujillo, Tuluá, Ulloa, Versalles, Vijes, Yotoco, Yumbo, Zarzal.
------------------------	--

ALERTA NARANJA: INCENDIOS DE LA COBERTURA VEGETAL

Amenaza moderada de ocurrencia de incendios de la cobertura vegetal en zonas de bosques, cultivos y pastos, localizados en los siguientes municipios y sectores aledaños:

DEPARTAMENTO	MUNICIPIOS
BOYACA	Puerto Boyacá, Samacá, Sotaquirá.
HUILA	Altamira, Rivera, Tesalia.
NORTE DE SANTANDER	El Carmen, Pamplonita, Ragonvalia.
SANTANDER	Albania, Jesús María, Sucre, Tona.

Especial atención ameritan los Parques Nacionales Naturales Los Nevados, Las Hermosas, Nevado del Huila, Cordillera de Los Picachos, Galeras y los Farallones de Cali.

ALERTA NARANJA: DESLIZAMIENTOS DE TIERRA

Amenaza moderada de probabilidad de ocurrencia de deslizamientos de tierra en áreas inestables y de ladera de los municipios de:

DEPARTAMENTO	MUNICIPIOS
CUNDINAMARCA	Medina.

ALERTA AMARILLA: NIVELES BAJOS EN EL RÍO MAGDALENA

Se mantiene esta alerta dado el descenso moderado en los niveles del río Magdalena, a la altura de Barrancabermeja (Santander), con valores que se encuentran por debajo de los promedios mínimos históricos para el mes de septiembre. Se sugiere este nivel de alerta frente a la posibilidad que los niveles continúen descendiendo y generen algunas restricciones en la navegación fluvial en el sector Puerto Salgar - Barrancabermeja.

ALERTA AMARILLA: POSIBLES CRECIENTES SÚBITAS EN LOS RÍOS DE ALTA MONTAÑA DEL DEPARTAMENTOS DE ANTIOQUIA.

Se genera alerta amarilla debido que durante las últimas horas se presentaron lluvias intensas en algunos sectores del departamento de Antioquia las cuales se prevé estén generando incrementos súbitos en ríos de alta pendiente destacándose la cuenca del río Nechí, las quebradas y principales afluentes al río Cauca, en especial la quebrada La Liboriana y el río San Juan, en el sector comprendido entre los municipios de Andes y Puerto Valdivia. El IDEAM recomienda estar atentos al comportamiento de los niveles de los ríos mencionados y sus principales afluentes.

ALERTA AMARILLA: POSIBLE INCREMENTO EN EL NIVEL DEL RIO CARARE.

Se genera alerta amarilla para que los pobladores ribereños de la cuenca del río Carare se mantengan atentos al posible incremento en el nivel que se prevé dado las lluvias intensas que se presentaron durante las últimas horas sobre sectores de la cuenca.

REGIÓN PACÍFICA

ALERTA NARANJA: DESLIZAMIENTOS DE TIERRA

Amenaza moderada de probabilidad de ocurrencia de deslizamientos de tierra en áreas inestables y de ladera de los municipios de:

DEPARTAMENTO	MUNICIPIOS
CHOCÓ	Atrato (Yuto), Condoto, Istmina, Lloró, Medio Atrato (Beté), Medio San Juan (Andagoya), Nóvita, Quibdó, Río Iró (Santa Rita), Río Quito (Paimadó).

REGIÓN ORINOQUIA

ALERTA NARANJA: DESLIZAMIENTOS DE TIERRA

Amenaza moderada de probabilidad de ocurrencia de deslizamientos de tierra en áreas inestables y de ladera de los municipios de:

DEPARTAMENTO	MUNICIPIOS
CASANARE	Paz de Ariporo.
META	El Calvario, Restrepo y Villavicencio.

ALERTA NARANJA: NIVELES ALTOS EN EL RÍO META

Descienden los niveles del río Meta y se baja a este nivel de Alerta Naranja, los niveles continúan con valores altos alrededor de las cotas de afectación en los municipios de Puerto López y Cabuyaro; el IDEAM recomienda estar atentos al comportamiento y fluctuaciones del nivel del río Meta y sus principales afluentes (ríos: Guacavía, Humea, Guatiquía y Guayuriba).

REGIÓN AMAZÓNICA

ALERTA NARANJA: DESLIZAMIENTOS DE TIERRA

Amenaza moderada de probabilidad de ocurrencia de deslizamientos de tierra en áreas inestables y de ladera de los municipios de:

DEPARTAMENTO	MUNICIPIOS
CAQUETÁ	San José del Fragua.

MAR CARIBE

ALERTA AMARILLA: PLEAMAR.

Hasta el próximo 12 de septiembre se espera una de las pleamares más significativas del mes asociada con la marea astronómica, se recomienda a habitantes costeros estar atentos a la evolución del fenómeno.

ALERTA AMARILLA: TIEMPO LLUVIOSO.

Condiciones lluviosas, incluso con actividad eléctrica hacia el occidente del Caribe tanto en cercanías al litoral, específicamente sobre el Golfo de Urabá y costas de Córdoba y Sucre. Se sugiere a pescadores y usuarios de embarcaciones menores consultar con las Capitanías de puerto antes de zarpar en zonas de inminente tempestad.

OCÉANO PACÍFICO

ALERTA AMARILLA: TIEMPO LLUVIOSO.

Se estima abundante nubosidad y lluvias a lo largo del Pacífico colombiano, las de mayor intensidad hacia el centro y norte del sector. Se advierte de actividad eléctrica en momentos de lluvia intensa. Se sugiere a pescadores y usuarios de embarcaciones menores consultar con las Capitanías de puerto antes de zarpar en zonas de inminente tempestad.

ALERTA ROJA. PARA TOMAR ACCIÓN Advierte a los sistemas de prevención y atención de desastres sobre la amenaza que puede ocasionar un fenómeno con efectos adversos sobre la población, el cual requiere la atención inmediata por parte de la población y de los cuerpos de atención y socorro. Se emite una alerta sólo cuando la identificación de un evento extraordinario indique la probabilidad de amenaza inminente y cuando la gravedad del fenómeno implique la movilización de personas y equipos, interrumpiendo el normal desarrollo de sus actividades cotidianas.

ALERTA NARANJA. PARA PREPARARSE Indica la presencia de un fenómeno. No implica amenaza inmediata y como tanto es catalogado como un mensaje para informarse y prepararse. El aviso implica vigilancia continua ya que las condiciones son propicias para el desarrollo de un fenómeno, sin que se requiera permanecer alerta.

ALERTA AMARILLA. PARA INFORMARSE Es un mensaje oficial por el cual se difunde información. Por lo regular se refiere a eventos observados, reportados o registrados y puede contener algunos elementos de pronóstico a manera de orientación. Por sus características pretéritas y futuras difiere del aviso y de la alerta, y por lo general no está encaminado a alertar sino a informar.

CONDICIONES NORMALES Indica que no existe ninguna clase de alerta para la región o zona mencionada.

°C: grados Celsius; m: metros; mm: milímetros; msnm: metros sobre nivel del mar; Km/h: kilómetros por hora

GOES: Geostationary Operational Environmental Satellites (Satélite Geostacionario Operacional Ambiental).

GOES-13 es el designado GOES-Este, localizado en 75° W sobre el ecuador geográfico.

HLC: hora local colombiana

PNN: Parque Nacional Natural; SFF: Santuario de Fauna y Flora

Omar FRANCO TORRES, Director General
Christian EUSCÁTEGUI COLLAZOS, Jefe Oficina del Servicio de Pronósticos y Alertas

Profesionales de turno:
Henry ROMERO, Sonia BERMÚDEZ, Viviana CHIVATÁ, Mirován SVERKO, Mery FERNÁNDEZ
Mauricio TORRES y Alberto PARDO.
Internet: <http://www.ideam.gov.co>
Correos electrónicos: servicio@ideam.gov.co, alertas@ideam.gov.co
Calle 25 d # 96b - 70, piso 3. Bogotá, D.C.
Teléfono: 3075625 ext. 1334-1336.

Síguenos en: **Twitter:** @IDEAM Colombia; **Facebook:** www.facebook.com/ideam.instituto
YouTube: Canal de Instituto IDEAM / [http://www.youtube.com/user/Instituto IDEAM](http://www.youtube.com/user/InstitutoIDEAM)