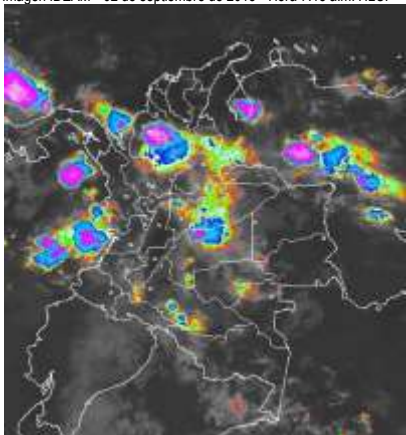


CONDICIONES HIDROMETEOROLÓGICAS ACTUALES

El avance de una onda tropical durante las últimas horas ha favorecido el incremento de la nubosidad y las lluvias en algunos sectores de Antioquia, Sucre, Córdoba, sur de Bolívar, Santander, Boyacá, Norte de Santander, oriente de Cundinamarca, Casanare, Meta, Caquetá, sur de Chocó, Guaviare, norte de Vichada y centro del océano Pacífico colombiano.

IMÁGEN SATELITAL

Imagen IDEAM * 02 de septiembre de 2015 * Hora 7:15 a.m. HLC.



LO MÁS DESTACADO

ALERTA ROJA. PARA TOMAR ACCIÓN **ALERTA NARANJA. PARA PREPARARSE** **ALERTA AMARILLA. PARA INFORMARSE**

LLUVIAS	Las lluvias se concentraron principalmente en sectores centro – norte de la región Andina, centro de la región Caribe, regiones Orinoquía y Amazonía. Los mayores volúmenes alcanzados se presentaron en los municipios de Yopal (Casanare), con 100.2 mm y San José de Fragua (Caquetá), con 93.6 mm.
ALERTA ROJA	<ul style="list-style-type: none"> Por niveles altos en el río Inirida. Por alta probabilidad de incendios de la cobertura vegetal en sectores de las regiones Caribe y Andina.
ALERTA NARANJA	<ul style="list-style-type: none"> Por probabilidad moderada de incendios de la cobertura vegetal en sectores de las regiones Caribe y Andina. Por probabilidad moderada de deslizamientos de tierra en sectores inestables o de alta pendiente localizados en las regiones Andina, Pacífica, Orinoquía y Amazonía.

Consulte todos los días el pronóstico del tiempo y las alertas hidrometeorológicas vigentes del IDEAM, en un formato de calidad. Alrededor de las 7:30 a. m. está a disposición del público en www.ideam.gov.co. Se puede ver también en dispositivos móviles [AQUÍ](#)

PRONÓSTICO CONDICIONES METEOROLÓGICAS

ÁREA DEL VOLCÁN CERRO MACHÍN			
Se estiman condiciones secas a lo largo de la jornada. No se descartan lloviznas dispersas en horas de la tarde o de la noche.			
El Servicio Geológico Colombiano lo reporta en nivel AMARILLO (III): CAMBIOS EN EL COMPORTAMIENTO DE LA ACTIVIDAD VOLCÁNICA. 4.80 -75.62			
ELEVACIÓN (pies)	DIRECCIÓN	VELOCIDAD	
		NUDOS	Km/h
10,000	SURESTE	5	9
18,000	SURESTE	10 - 15	18 - 27
24,000	SURESTE	5 - 10	9 - 18
30,000	NORTE	5 - 10	9 - 18
ÁREA DEL VOLCÁN NEVADO DEL HUILA			
Se estiman condiciones secas a lo largo de la jornada. No se descartan lloviznas en horas de la tarde o de la noche.			
El Servicio Geológico Colombiano lo reporta en nivel AMARILLO (III): CAMBIOS EN EL COMPORTAMIENTO DE LA ACTIVIDAD VOLCÁNICA. 2.92 -76.05			
ELEVACIÓN (pies)	DIRECCIÓN	VELOCIDAD	
		NUDOS	Km/h
10,000	SURESTE	5 - 10	9 - 18
18,000	ESTE	10 - 20	18 - 36
24,000	ESTE	5 - 10	9 - 18
30,000	NORESTE	5 - 10	9 - 18
ÁREA DEL VOLCÁN GALERAS			
Se estima cielo parcialmente cubierto con predominio de condiciones secas.			
El Servicio Geológico Colombiano lo reporta en nivel AMARILLO (III): CAMBIOS EN EL COMPORTAMIENTO DE LA ACTIVIDAD VOLCÁNICA. 1.55 -77.37			
ELEVACIÓN (pies)	DIRECCIÓN	VELOCIDAD	
		NUDOS	Km/h
10,000	SURESTE	5 - 10	9 - 18
18,000	ESTE	10 - 25	18 - 46
24,000	ESTE	5 - 10	9 - 18
30,000	NORESTE	5 - 10	9 - 18
ÁREA DEL VOLCÁN NEVADO DEL RUIZ			
Se estiman condiciones nubladas con probabilidad de precipitaciones en zonas dispersas hacia la tarde y noche.			
El Servicio Geológico Colombiano lo reporta en nivel AMARILLO (III): CAMBIOS EN EL COMPORTAMIENTO DE LA ACTIVIDAD VOLCÁNICA. 4.89 -75.32			
ELEVACIÓN (pies)	DIRECCIÓN	VELOCIDAD	
		NUDOS	Km/h
10,000	SURESTE	5 - 10	9 - 18
18,000	ESTE	10 - 15	18 - 27
24,000	ESTE	5	9
30,000	NORESTE	5 - 10	9 - 18
ÁREA DEL COMPLEJO VOLCÁNICO CHILES-CERRO NEGRO DE MAYASQUER			
El Servicio Geológico Colombiano			
Se estima nubosidad variada con probabilidad de lloviznas a lo largo de la jornada.			
El Servicio Geológico Colombiano lo reporta en nivel AMARILLO (III): CAMBIOS EN EL COMPORTAMIENTO DE LA ACTIVIDAD VOLCÁNICA. 0.81 -77.93 // 0.76 -77.95			
ELEVACIÓN (pies)	DIRECCIÓN	VELOCIDAD	
		NUDOS	Km/h
10,000	ESTE	5	9
18,000	SURESTE	10 - 25	18 - 46
24,000	ESTE	10 - 15	18 - 27
30,000	NORESTE	5	9

PRECIPITACIONES

A continuación se relacionan los municipios donde en las últimas 24 horas se registraron precipitaciones iguales o superiores a **30.0 mm.**

DEPARTAMENTO	MUNICIPIO
ANTIOQUIA	Puerto Berrio (36.0)
ATLANTICO	Baranoa (53.0), Usiacurí (39.0)
BOLIVAR	Carmen de Bolívar (30.6)
BOYACA	San Luis de Gaceno (42.8), Campohermoso (33.0)
CAQUETÁ	San José de Fragua (93.6) , Valparaiso (45.0)
CASANARE	Yopal (100.2) , Yopal – El Morro (57.0), Villanueva (47.0)
CESAR	San Alberto – El Libano (60.0), San Alberto (53.0)
CORDOBA	Ayapel (78.0)
HUILA	Acevedo (31.0)
META	Villavicencio – Pompeya (85.0), Puerto López (69.0), Villavicencio – La libertad (57.8), Villavicencio – Ullanitas (46.0), Cabuyaro (40.0), La Macarena (35.0)
SANTANDER	Palmar (10.6), Guadalupe (32.0),

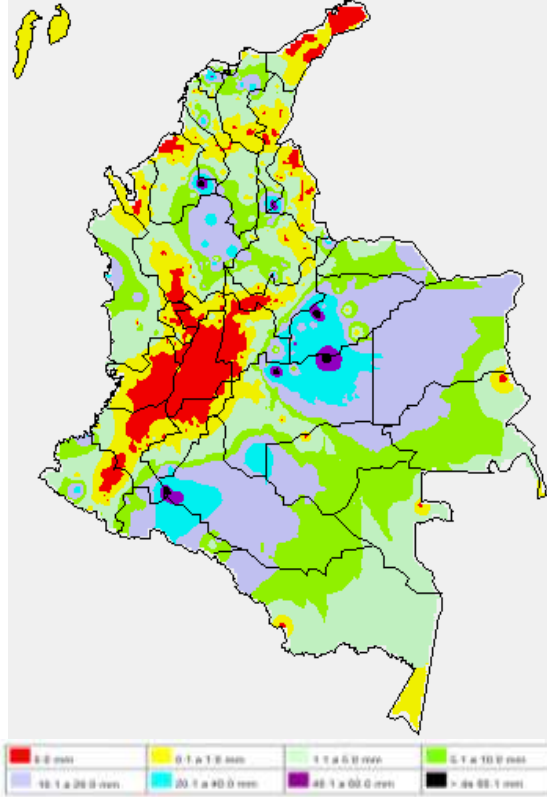
TEMPERATURAS MÁXIMAS

A continuación se relacionan los municipios donde en las últimas 24 horas se registraron temperaturas iguales o superiores a **35.0°C.**

DEPARTAMENTO	MUNICIPIO
ANTIOQUIA	Valparaiso – Hda Túnez (38.4)
ATLANTICO	Repelón (37.0), Barranquilla (35.7)
BOLIVAR	María la baja (36.0), Carmen de Bolívar (35.6), Zambrano (35.4), Magangué (35.0)
CAUCA	Mercaderes (37.2)
CESAR	Valledupar – El Callao (37.8), Valledupar – Guaymaral (37.4), Valledupar – Apto (37.2), Agustín Codazzi – Motilonia (36.0), Agustín Codazzi – Hda Centenario (36.8), Chiriguaná (35.2)
CUNDINAMARCA	Jerusalén (40.0), Puerto Salgar (38.4).
HUILA	Villavieja (38.0), Neiva (36.4)
LA GUAJIRA	Riohacha – Matitas (38.2), Riohacha (37.7), Hato nuevo (37.6), Maicao (36.4), Uribia (36.0), Urumita (36.0)
MAGDALENA	Pivijay (37.4).
NORTE DE SANTANDER	Cúcuta – Apto (36.1), Cúcuta – Cinera Villa Olga (35.4)
SANTANDER	Capitanejo (36.6), Puerto Parra (35.2).
SUCRE	San Benito Abad (36.0)
TOLIMA	Natagaima (41.6), Guamo (39.8), Saldaña (39.4), Armero (39.0), Ataco (38.8), Ambalema (38.8), Prado (38.6), Espinal (38.0), Valle de San Juan (38.0), Flandes (37.6), Lérída(36.0), Ibagué (35.2)

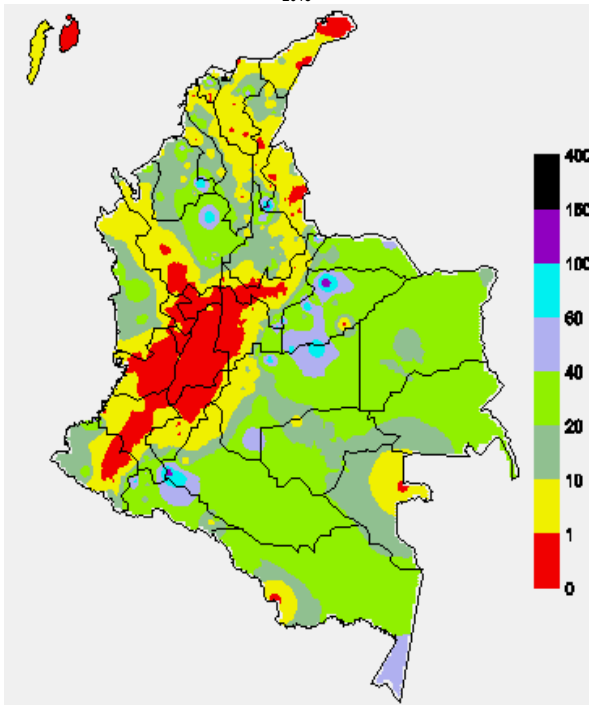
MAPA DE PRECIPITACIÓN DIARIA

Desde las 7:00 a.m. del día martes 1 de septiembre hasta las 7:00 a.m. del miércoles 02 de septiembre de 2015.



MAPA DE PRECIPITACIÓN ACUMULADA DE LOS ÚLTIMOS 3 DÍAS

Desde las 7:00 a.m. del día domingo 30 de agosto hasta las 7:00 a.m. del día miércoles 02 de septiembre de 2015



ESTADO DE LOS EMBALSES

A continuación se relacionan los volúmenes útiles diarios (expresados en porcentaje) de acuerdo con información consultada en la siguiente dirección electrónica de XM: <http://ido.xm.com.co/ido/SitePages/hidrologia.aspx?q=reservas>

ZONA	EMBALSE	VOLUMEN ÚTIL DIARIO (%)
ANTIOQUIA	AMANI	25.26
	MIRAFLORES	56.30
	PEÑOL	69.57
	PLAYAS	46.06
	PORCE II	34.83
	PORCE III	40.18
	PUNCHINÁ	12.98
	RIOGRANDE2	69.16
	SAN LORENZO	78.28
	TRONERAS	27.82
CARIBE	URRÁ I	63.83
CENTRO	AGREGADO BOGOTÁ	61.17
	NEUSA	69.15
	SISGA	91.51
	TOMINÉ	55.52
	BETANIA	79.99
	MUÑA	66.78
	PRADO	34.65
	TOPOCORO	30.83
	CHUZA	100.08
	ESMERALDA	96.59
VALLE DEL CAUCA	GUAVIO	96.27
	ALTO ANCHICAYÁ	45.93
	CALIMA 1	46.69
	SALVAJINA	21.20

PRONÓSTICO METEOROLÓGICO

(Miércoles 02 y jueves 03 de septiembre de 2015)

REGIÓN	PRONÓSTICO
SABANA DE BOGOTÁ	<p>MIERCOLES: Cielo entre parcialmente nublado y nublado con predominio de tiempo seco, excepto en sectores del oriente y sur de la ciudad y de la sabana donde se estiman precipitaciones ligeras a diferentes horas. Temperatura máxima del aire pronosticada en 19°C.</p> <p>JUEVES: En la mayor parte del área son estimadas condiciones secas, salvo en sectores del norte, oriente y sur donde se pronostican lloviznas. La temperatura mínima y máxima del aire se aproximará a 9°C y 20°C</p>
ANDINA	<p>MIERCOLES: En la mayor parte de la región predominará el tiempo seco, salvo en sectores de Antioquia, Santander, Norte de Santander, Boyacá, oriente de Cundinamarca y sur de Huila donde se advierten condiciones nubosas con precipitaciones entre ligeras y moderadas, a diferentes horas.</p> <p>JUEVES: En zonas de Antioquia, Boyacá, Santander, Norte de Santander y oriente de Boyacá y Cundinamarca se prevé abundante nubosidad durante la jornada con lluvias acompañadas en algunos casos de tormentas eléctricas, en el resto de la región predominio de condiciones secas</p>
CARIBE	<p>MIERCOLES: En la mañana se prevén condiciones secas con poca nubosidad, excepto en áreas del Urabá, sur de Córdoba, Sucre y Bolívar donde se pronostican lluvias con actividad eléctrica dispersa. A mediados de la tarde y durante la noche se estima mayor cantidad de nubosidad en la región con precipitaciones de variada intensidad en sectores de Córdoba, Sucre, Bolívar, sur de Atlántico, norte de Cesar y Magdalena con posibilidad de tormentas eléctricas.</p> <p>JUEVES: En gran parte de la región predominará el tiempo, salvo en zonas del Urabá, Córdoba, Sucre y Bolívar donde se esperan precipitaciones en la madrugada y durante las primeras horas de la mañana y luego al atardecer y durante algunas horas de la noche. En sectores del sur de La Guajira y Atlántico, Cesar y Magdalena se pronostican lluvias dispersas a mediados de la tarde y por la noche. No se descarta actividad eléctrica</p>
ARCHIPIÉLAGO DE SAN ANDRÉS, PROVIDENCIA Y SANTA CATALINA	<p>MIERCOLES: Cielo parcialmente nublado con precipitaciones ocasionales durante la jornada.</p> <p>JUEVES: Cielo mayormente cubierto a lo largo de la jornada con lluvias esporádicas en horas de la tarde y noche.</p>
MAR CARIBE	<p>MIERCOLES: Cielo entre parcialmente cubierto y cubierto con tiempo seco, salvo en cercanías al litoral del Urabá y Córdoba donde se pronostican lluvias entre ligeras y moderadas acompañadas en algunos casos de tormentas eléctricas. En el área del archipiélago se advierten precipitaciones esporádicas.</p> <p>JUEVES: En cercanías a la costa del Urabá, Córdoba, Bolívar y Sucre se estiman precipitaciones en la madrugada y hasta entrada la mañana y luego a mediados de la tarde y durante la noche, inclusive no se descarta actividad eléctrica, en el resto del área predominaran las condiciones secas con nubosidad variada.</p>
PACÍFICA	<p>MIERCOLES: En la mayor parte de la región se estiman condiciones secas hasta entrada la tarde, salvo en sectores del litoral central donde se advierten precipitaciones dispersas. Al final de la tarde y por la noche se pronostican lluvias generalizadas en la región, acompañadas en algunos casos de actividad eléctrica.</p> <p>JUEVES: En amplios sectores de Chocó, Valle del Cauca y Cauca se estiman precipitaciones de variada intensidad desde la madrugada y hasta entrada la mañana y luego al final de la tarde y durante algunas horas de la noche. En áreas de Nariño se pronostican lluvias dispersas al atardecer y durante la noche. No se descarta actividad eléctrica</p>

REGIÓN	PRONÓSTICO
INSULAR PACÍFICO	MIÉRCOLES: En Malpelo y Gorgona se advierte abundante nubosidad con lluvias intermitentes y probabilidad de descargas eléctricas. JUEVES: En Malpelo persistirán las condiciones lluviosas durante la jornada. En Gorgona se advierten precipitaciones desde mediados de la tarde en adelante, con alta posibilidad de tormentas eléctricas
OCEANO PACÍFICO	MIÉRCOLES: En el área oceánica nacional prevalecerán las condiciones nubosas con lluvias entre ligeras y fuertes, inclusive no se descartan tormentas eléctricas. JUEVES: Cielo mayormente nublado con precipitaciones en la madrugada y durante las primeras horas de la mañana y luego al finalizar la tarde y durante la noche, particularmente enfrente de la costa chochoana y vallecaucana
ORINOQUIA	MIÉRCOLES: En amplios sectores de Arauca, Casanare, Meta y norte de Vichada se prevén nubes densas a lo largo de la jornada con precipitaciones a diferentes horas, acompañadas en algunos casos de descargas eléctricas. JUEVES: Cielo entre parcialmente cubierto y cubierto con lluvias en la madrugada, a mediados de la tarde y durante la noche en amplios sectores de Vichada y Arauca. Precipitaciones ligeras en cercanías al piedemonte de Casanare y Meta. No se descarta actividad eléctrica
AMAZÓNICA	MIÉRCOLES: En gran parte de la región se pronostican nubes densas con lluvias de variada intensidad durante las primeras horas de la mañana, a mediados de la tarde y por la noche en áreas de Caquetá, Guaviare, Vaupés y sur de Amazonas. En sectores de Guainía, Guaviare y Putumayo se estiman precipitaciones al final de la tarde y por la noche. JUEVES: Cielo entre parcialmente nublado y nublado con precipitaciones especialmente en áreas de Guainía, Vaupés y Amazonas. En el occidente de Putumayo y Caquetá se prevén lloviznas dispersas temprano en la mañana, al final de la tarde y durante algunas horas de la noche

ALERTAS VIGENTES Y PRODUCTOS ADICIONALES

Para mayor información sobre el pronóstico del estado del tiempo, informes técnicos diarios, comunicados especiales, mapas diarios de temperaturas máximas y mínimas e información diaria de precipitación se sugiere consultar los siguientes enlaces:

- [MAPA DIARIO DE TEMPERATURA MÁXIMA.](#)
- [MAPA DIARIO DE TEMPERATURA MÍNIMA.](#)
- [INFORMACIÓN DIARIA DE PRECIPITACIÓN Y TEMPERATURA DE LOS PRINCIPALES AEROPUERTOS DEL PAÍS.](#)
- [MOSAICO MAPAS DE PRECIPITACIÓN DIARIA EN MILÍMETROS.](#)

REGIÓN CARIBE

ALERTA ROJA: INCENDIOS DE LA COBERTURA VEGETAL

Amenaza alta de ocurrencia de incendios de la cobertura vegetal en zonas de bosques, cultivos y pastos, localizados en los siguientes municipios y sectores aledaños:

DEPARTAMENTO	MUNICIPIOS
ATLÁNTICO	Candelaria, Manatí, Repelón, Sabanalarga, Tubará.
LA GUAJIRA	Albania, Barrancas, Hato Nuevo, Maicao, Riohacha y Urbía.

Especial atención amerita el Parque Nacional Natural de Macuira.

ALERTA NARANJA: INCENDIOS DE LA COBERTURA VEGETAL.

Amenaza moderada de ocurrencia de incendios de la cobertura vegetal en zonas de bosques, cultivos y pastos, localizados en los siguientes municipios y sectores aledaños:

DEPARTAMENTO	MUNICIPIOS
ATLÁNTICO	Barranquilla, Luruaco, Puerto Colombia.
BOLÍVAR	Arjona, Cartagena De Indias, San Estanislao, Santa Rosa, Turbaco, Villanueva.
CESAR	Chiriguana, Valledupar.
MAGDALENA	El Retén, Puebloviejo, Santa Marta, Sitionuevo.

ALERTA AMARILLA: NIVELES ALTOS EN EL RÍO SAN JORGE.

Se mantiene alerta amarilla por incremento súbito en el nivel del río San Jorge, monitoreado en la parte alta de la cuenca, desde Puerto Libertador (Córdoba) y, Montelíbano, lo que probablemente aumente los valores registrados aguas abajo en La Apartada, Buenavista y Ayapel (Córdoba). El IDEAM recomienda estar atentos al seguimiento del comportamiento del nivel del río.

REGIÓN ANDINA

ALERTA ROJA: INCENDIOS DE LA COBERTURA VEGETAL

Amenaza alta de ocurrencia de incendios de la cobertura vegetal en zonas de bosques, cultivos y pastos, localizados en los siguientes municipios y sectores aledaños:

DEPARTAMENTO	MUNICIPIOS
BOYACÁ	Arcabuco, Chiquinquirá, Chiquiza, Chivatá, Cúitva, Firavitoba, Gachantivá, Iza, Oicatá, Paipa, Pesca, Ráquira, Saboyá, Sáchica, San Miguel de Sema, Santa Sofía, Sogamoso, Sora, Sotaquirá, Susacón, Sutamarchán, Tinjacá, Toca, Tota., Tuta, Villa De Leiva.
CAUCA	Argelia, Balboa, Bolívar, Cajibío, Caldono, Caloto, Corinto, El Tambo, Florencia, Guachene, La Sierra, La Vega, Mercaderes, Miranda, Morales, Padilla, Patía (El Bordo), Piendamó, Popayán, Puerto Tejada, Rosas, Sivia, Sotará (Paispamba), Timbio, Torbío, Totoró, Villa Rica.
CUNDINAMARCA	Agua De Dios, Albán, Anapoima, Anolaima, Apulo, Arbeláez, Beltrán, Bituima, Bogotá, D.C., Bojacá, Cabrera, Cachipay, Cajicá, Carmen de Carupa, Chaguani, Cogua, El Rosal, Facatativá, Funza, Fúquene, Fusagasugá, Girardot, Granada, Guachetá, Guaduas, Guataquí, Guayabal De Siquima, Jerusalén, La Mesa, La Vega, Lenguazaque, Madrid, Nariño, Nilo, Nocaima, Pacho, Paima, Pasca, Puerto Salgar, Pulí, Quipile, Ricaurte, San Bernardo, San Cayetano, San Francisco, San Juan De Rio Seco, Sasaima, Sibate, Sivanía, Subachoque, Supatá, Susa, Tabio, Tausa, Tenjo, Tibacuy, Tocaima, Ubaté, Útica, Venecia, Vergara, Villeta, Viotá, Zipacón, Zipaquirá
HUILA	Agrado, Aipe, Baraya, Colombia, Garzón, Íquira, Neiva, Paicol, Palermo, Pital, Tarquí, Tello, Tesalia, Villavieja.
NARIÑO	Albán (San José), Ancuya, Arboleda (Berruecos), Belén, Buesaco, Chachagüí, Colón (Génova), Consacá, Cumbitara, El Charco, El Peñol, El Rosario, El Tablón, El Tambo, Guaitarilla, La Cruz, La Florida, La Llanada, La Unión, Leiva, Linares, Los Andes (Sotomayor), Mallama (Piedrancha), Nariño, Pasto, Policarpa, Providencia, Samaniego, San Bernardo, San Lorenzo, San Pablo, San Pedro De Cartago (Cartago), Sandoná, Santa Cruz (Guachavés), Sapuyes, Taminango, Túquerres, Yacuanquer
TOLIMA	Alpujarra, Ambalema, Armero (Guayabal), Ataco, Carmen De Apicalá, Casabianca, Chaparral, Coello, Coyaima, Cunday, Dolores, Espinal, Falan, Flandes, Guamo, Honda, Icononzo, Lérica, Libano, Melgar, Natagaima, Ortega, Palocabildo, Piedras, Planadas, Prado, Purificación, Rioblanco, Roncesvalles, Saldaña, San Antonio, San Luis, Suárez, Venadillo, Villahermosa, Villarrica.
VALLE DEL CAUCA	Alcalá, Andalucía, Bolívar, Buga, Bugalagrande, Cacedonia, Cali, Candelaria, Cartago, El Cerrito, Florida, Ginebra, Guacarí, Jamundí, La Cumbre, Palmira, Pradera, Riofrío, Roldanillo, San Pedro, Sevilla, Trujillo, Tuluá, Vijes, Yotoco, Yumbo, Zarzal.

ALERTA NARANJA: INCENDIOS DE LA COBERTURA VEGETAL

Amenaza moderada de ocurrencia de incendios de la cobertura vegetal en zonas de bosques, cultivos y pastos, localizados en los siguientes municipios y sectores aledaños:

DEPARTAMENTO	MUNICIPIOS
BOYACA	Buenavista, Cómbita, Cucaita, Motavita, Samacá, Tibasosa.
CALDAS	Manizales, Villamaría.
CAUCA	Buenos Aires, Jambaló, Páez (Belalcázar), Puracé (Coconuco), Santander De Quilichao, Suárez
CUNDINAMARCA	Cota, Cucunubá, El Colegio, La Calera, Nimaima, Pandí, Simijaca, Soacha, Sopó, Sutatausa, Tocancipá, Vianí.
HUILA	Algeciras, Altamira, Gigante, Rivera, Teruel, Yaguará.
NARIÑO	Imués.
NORTE DE SANTANDER	Cúcuta, San Cayetano.
QUINDIO	Armenia, Buenavista, Calarcá, Circasia, Filandia, Génova, La Tebaida, Montenegro, Pijao, Quimbaya.
RISARALDA	Balboa, La Virginia, Pereira, Santa Rosa De Cabal.
TOLIMA	Valle De San Juan.
VALLE DEL CAUCA	Ansermanuevo, Argelia, Calima (El Darién), El Dovio, La Victoria, Obando, Restrepo, Toro, Ulloa, Versalles.

Especial atención ameritan los Parques Nacionales Naturales Los Nevados, Las Herosas, Nevado del Huila, Cordillera de Los Picachos, Galeras y los Farallones de Cali.

ALERTA NARANJA: DESLIZAMIENTOS DE TIERRA

Amenaza moderada de probabilidad de ocurrencia de deslizamientos de tierra en áreas inestables y de ladera de los municipios de:

DEPARTAMENTO	MUNICIPIOS
ANTIOQUIA	Anorí, El Bagre, Zaragoza y Caucasia.
BOYACA	Labranzagrande, Paya y San Luis de Gaceno.
NORTE DE SANTANDER	La Esperanza

ALERTA AMARILLA: NIVELES BAJOS EN EL RÍO MAGDALENA.

Debido al descenso moderado y los valores actuales en el rango de mínimos históricos en el río Magdalena, a la altura de Barrancabermeja, los niveles actualmente se encuentran por debajo de los medios mínimos para el mes de agosto. Se sugiere este nivel de alerta frente a la posibilidad que los niveles sigan descendiendo y se generen algunas restricciones en la navegación.

REGIÓN PACÍFICA

ALERTA NARANJA: DESLIZAMIENTOS DE TIERRA

Amenaza moderada de probabilidad de ocurrencia de deslizamientos de tierra en áreas inestables y de ladera de los municipios de:

DEPARTAMENTO	MUNICIPIOS
CAUCA	Timbiquí.
CHOCÓ	Alto Baudó (Pie de Pato), Atrato (Yuto), Bagadó, Cértegui, Condoto, El Cantón del San Pablo (Managrú), Istmina, Lloró, Medio Atrato (Beté), Medio Baudó(Boca de Pepé), Medio San Juan (Andagoya), Nóvita, Quibdó, Río Iró (Santa Rita), Río Quito (Paimadó), Tadó, Unión Panamericana (Animas)

REGIÓN ORINOQUIA

ALERTA NARANJA: DESLIZAMIENTOS DE TIERRA

Amenaza moderada de probabilidad de ocurrencia de deslizamientos de tierra en áreas inestables y de ladera de los municipios de:

DEPARTAMENTO	MUNICIPIOS
CASANARE	Hato Corozal, Paz de Ariporo y Yopal.

ALERTA ROJA: NIVELES ALTOS EN EL RÍO INÍRIDA

Se mantiene la alerta roja dado que el descenso de niveles ha sido lento y moderado desde la segunda semana de agosto en el río Inirida, registrados a la altura del municipio de Puerto Inirida, donde los valores se mantienen aproximadamente un metro por arriba de la cota crítica de afectación, en sectores aledaños al municipio, sumado a las lluvias en horas de la madrugada que pueden hacer reflejar un aumento de niveles en las próximas horas.

ALERTA AMARILLA: NIVELES ALTOS EN EL RÍO META

Se mantiene alerta amarilla debido a la disminución en el nivel del río Meta, el cual sigue reportando un comportamiento de descenso lento a la altura de la estación Puente Lleras, municipio de Puerto López (Meta). Sin embargo, el IDEAM recomienda estar atentos al seguimiento del comportamiento del nivel en este río dado que el valor del nivel aún se considera alto.

REGIÓN AMAZÓNICA

ALERTA NARANJA: DESLIZAMIENTOS DE TIERRA

Amenaza moderada de probabilidad de ocurrencia de deslizamientos de tierra en áreas inestables y de ladera de los municipios de:

DEPARTAMENTO	MUNICIPIOS
PUTUMAYO	San Francisco
CAQUETA	San José del Frauga y Belén de Los Andaquíes

MAR CARIBE

ALERTA AMARILLA: TIEMPO LLUVIOSO.

En sectores del occidente del mar Caribe, en especial sobre el Golfo de Urabá y litoral de Córdoba se advierten lluvias durante la jornada con probabilidad de tormentas eléctricas y ráfagas de viento; se sugiere a pescadores y usuarios de embarcaciones menores consultar con las Capitanías de puerto antes de zarpar en zonas de inminente tempestad.

OCÉANO PACÍFICO

ALERTA AMARILLA: PLEAMAR

Hasta el día de hoy se espera una de las pleamares más significativas del mes asociada con la marea astronómica, se recomienda a habitantes costeros estar atentos a la evolución del fenómeno.

ALERTA ROJA. PARA TOMAR ACCIÓN Advierte a los sistemas de prevención y atención de desastres sobre la amenaza que puede ocasionar un fenómeno con efectos adversos sobre la población, el cual requiere la atención inmediata por parte de la población y de los cuerpos de atención y socorro. Se emite una alerta sólo cuando la identificación de un evento extraordinario indique la probabilidad de amenaza inminente y cuando la gravedad del fenómeno implique la movilización de personas y equipos, interrumpiendo el normal desarrollo de sus actividades cotidianas.

ALERTA NARANJA. PARA PREPARARSE Indica la presencia de un fenómeno. No implica amenaza inmediata y como tanto es catalogado como un mensaje para informarse y prepararse. El aviso implica vigilancia continua ya que las condiciones son propicias para el desarrollo de un fenómeno, sin que se requiera permanecer alerta.

ALERTA AMARILLA. PARA INFORMARSE Es un mensaje oficial por el cual se difunde información. Por lo regular se refiere a eventos observados, reportados o registrados y puede contener algunos elementos de pronóstico a manera de orientación. Por sus características pretéritas y futuras difiere del aviso y de la alerta, y por lo general no está encaminado a alertar sino a informar.

CONDICIONES NORMALES Indica que no existe ninguna clase de alerta para la región o zona mencionada.

°C: grados Celsius; m: metros; mm: milímetros; msnm: metros sobre nivel del mar;

Km/h: kilómetros por hora

GOES: Geostationary Operational Environmental Satellites (Satélite Geostacionario Operacional Ambiental).

GOES-13 es el designado GOES-Este, localizado en 75° W sobre el ecuador geográfico.

HLC: hora local colombiana

PNN: Parque Nacional Natural; SFF: Santuario de Fauna y Flora

Omar FRANCO TORRES, Director General
Christian EUSCÁTEGUI COLLAZOS, Jefe Oficina del Servicio de Pronósticos y Alertas

Profesionales de turno:
Freddy GARRIDO, Viviana CHIVATÁ, Sonia BERMUDEZ, Nicolás CUADROS, Daniel USECHE, Mauricio TORRES y Jeimmy MELO.

Internet: <http://www.ideam.gov.co>

Correos electrónicos: servicio@ideam.gov.co, alertas@ideam.gov.co

Calle 25 d # 96b - 70, piso 3. Bogotá, D.C.

Teléfono: 3075625 ext. 1334-1336.

Siganos en: Twitter: @IDEAM Colombia; Facebook: www.facebook.com/ideam.instituto
YouTube: Canal de Instituto IDEAM / <http://www.youtube.com/user/InstitutoIDEAM>