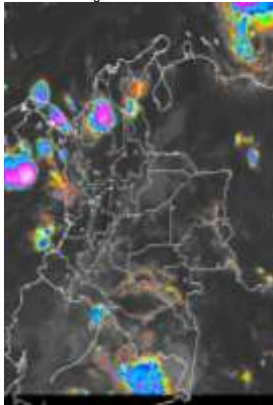


CONDICIONES HIDROMETEOROLÓGICAS ACTUALES

Gran parte del territorio nacional amanece el día de hoy con tiempo seco, salvo áreas de Sucre, Córdoba, Antioquia, incluido el Urabá, Chocó y sectores del sur de la región Amazónica donde se reportaron nubes densas con lluvias, acompañadas en algunos casos de tormentas eléctricas. El avance de la tormenta tropical "ERIKA" favorecerá durante las próximas 24 horas de manera indirecta el incremento de las precipitaciones, especialmente en el norte del territorio colombiano.

IMÁGEN SATELITAL

Imagen IDEAM * 28 de agosto de 2015 * Hora 7:30 a. m. HLC.



PRONÓSTICO CONDICIONES METEOROLÓGICAS

ÁREA DEL VOLCAN CERRO MACHIN			
Cielo entre ligera y parcialmente nublado con tiempo seco.			
El SERVICIO GEOLOGICO COLOMBIANO lo reporta en nivel AMARILLO (III): CAMBIOS EN EL COMPORTAMIENTO DE LA ACTIVIDAD VOLCÁNICA . 4.80 -75.62			
ELEVACIÓN (pies)	DIRECCIÓN	VELOCIDAD	
		NUDOS	Km/h
10,000	SURESTE	5 - 10	9 - 18
18,000	SURESTE	10 - 15	18 - 27
24,000	SURESTE	5 - 10	9 - 18
30,000	VARIABLE	5	9
ÁREA DEL VOLCÁN NEVADO DEL HUILA			
En el área prevalecerán las condiciones secas con nubosidad variable.			
El SERVICIO GEOLOGICO COLOMBIANO lo reporta en nivel AMARILLO (III): CAMBIOS EN EL COMPORTAMIENTO DE LA ACTIVIDAD VOLCÁNICA . 2.92 -76.05			
ELEVACIÓN (pies)	DIRECCIÓN	VELOCIDAD	
		NUDOS	Km/h
10,000	SURESTE	5	9
18,000	SURESTE	10 - 15	18 - 27
24,000	SURESTE	10 - 15	18 - 27
30,000	VARIABLE	5	9
ÁREA DEL VOLCÁN GALERAS			
Cielo entre despejado y parcialmente cubierto con predominio de tiempo seco.			
El SERVICIO GEOLOGICO COLOMBIANO lo reporta en nivel AMARILLO (III): CAMBIOS EN EL COMPORTAMIENTO DE LA ACTIVIDAD VOLCÁNICA . 1.55 -77.37			
ELEVACIÓN (pies)	DIRECCIÓN	VELOCIDAD	
		NUDOS	Km/h
10,000	SURESTE	5 - 10	9 - 18
18,000	ESTE	20 - 25	37 - 46
24,000	SURESTE	10 - 15	18 - 27
30,000	SURESTE	5 - 10	9 - 18
ÁREA DEL VOLCÁN NEVADO DEL RUIZ			
Durante la jornada diurna se prevén condiciones secas con cielo entre ligera y parcialmente nublado, en la noche no se descartan lloviznas dispersas.			
El SERVICIO GEOLOGICO COLOMBIANO lo reporta en nivel AMARILLO (III): CAMBIOS EN EL COMPORTAMIENTO DE LA ACTIVIDAD VOLCÁNICA . 4.89 -75.32			
ELEVACIÓN (pies)	DIRECCIÓN	VELOCIDAD	
		NUDOS	Km/h
10,000	SURESTE	5 - 10	9 - 18
18,000	SURESTE	5 - 10	9 - 18
24,000	SURESTE	5 - 10	9 - 18
30,000	VARIABLE	5	9
ÁREA DEL COMPLEJO VOLCÁNICO CHILES-CERRO NEGRO DE MAYASQUER			
En el área se pronostican nubes densas con precipitaciones ligeras a diferentes horas.			
El SERVICIO GEOLOGICO COLOMBIANO lo reporta en nivel AMARILLO (III): CAMBIOS EN EL COMPORTAMIENTO DE LA ACTIVIDAD VOLCÁNICA . 0.81 -77.93 // 0.76 -77.95			
ELEVACIÓN (pies)	DIRECCIÓN	VELOCIDAD	
		NUDOS	Km/h
10,000	SURESTE	5	9
18,000	ESTE	20 - 25	37 - 46
24,000	SURESTE	10 - 15	18 - 27
30,000	VARIABLE	5 - 10	9 - 18

LO MÁS DESTACADO

ALERTA ROJA. PARA TOMAR ACCIÓN **ALERTA NARANJA. PARA PREPARARSE** **ALERTA AMARILLA. PARA INFORMARSE**

LLUVIAS	Las precipitaciones más importantes se presentaron principalmente sobre sectores de las regiones Orinoquia, Caribe y Andina. El mayor volumen se registró en el municipio de Condoto (Chocó) , con 100.0 mm .
ALERTA ROJA	<ul style="list-style-type: none"> Por niveles altos en los ríos Inrída. Por alta probabilidad de incendios de la cobertura vegetal en sectores de las regiones Caribe y Andina.
ALERTA NARANJA	<ul style="list-style-type: none"> Probabilidad de crecientes súbitas en los ríos de alta pendiente de Antioquia. Por probabilidad moderada de incendios de la cobertura vegetal en sectores de las regiones Caribe y Andina. Por probabilidad moderada de deslizamientos de tierra en sectores inestables o de alta pendiente localizados en las regiones Andina, Pacífica y Orinoquia.

Consulte todos los días el pronóstico del tiempo y las alertas hidrometeorológicas vigentes del IDEAM, en un formato de calidad. Alrededor de las 7:30 a. m. está a disposición del público en www.ideam.gov.co. Se puede ver también en dispositivos móviles. [AQUÍ](#)

PRECIPITACIONES

A continuación se relacionan los municipios donde en las últimas 24 horas se registraron precipitaciones iguales o superiores a **30.0 mm**.

DEPARTAMENTO	MUNICIPIO
ANTIOQUIA	Alejandro (85.8), Carmen de Viboral (35.0).
BOLIVAR	Simití (67.0)
CASANARE	Aguazul (54.5)
CAUCA	Timbiquí (75.0).
CHOCÓ	Condoto (100.0) , Lloró (47.2), Istmina (44.0), Andagoya (43.0) y Quibdó (31.1).
CORDOBA	Sahagún (32.2)
CUNDINAMARCA	Guayabetal (34.0).
MAGDALENA	Pivijay (62.0)
META	Cabuyaro (92.0), San Juan de Arama (66.0), Mesetas (62.0), Villavicencio (60.0), Lejanías (47.0), Acacias (40.0), Cubarral (40.0), San Martín (36.0) y Cumaral (31.0).
NORTE DE SANTANDER	Salazar de las Palmas (65.0).
PUTUMAYO	Puerto Leguizamo (83.0) y Mocoa (47.4).
RISARALDA	Santuario (43.0).
SANTANDER	Contratación (58.2)
TOLIMA	Ibagué (49.0)

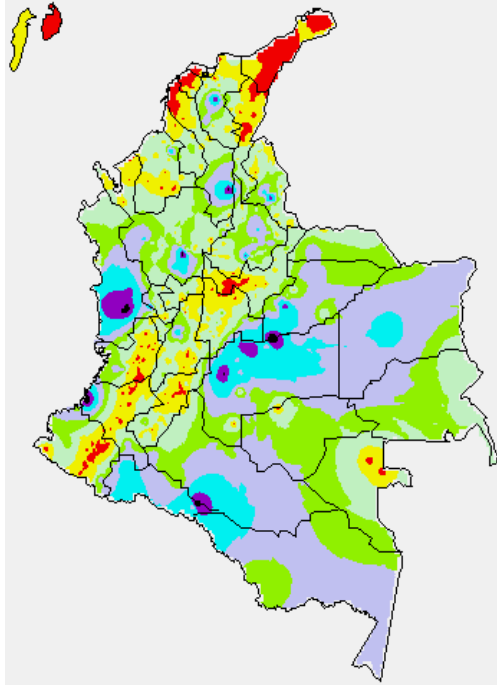
TEMPERATURAS MÁXIMAS

A continuación se relacionan los municipios donde en las últimas 24 horas se registraron temperaturas iguales o superiores a **35.0°C**.

DEPARTAMENTO	MUNICIPIO
ATLÁNTICO	Barranquilla (35.4)
CAUCA	Mercaderes (36.2).
CESAR	Valledupar (38.4) y Chiriguana (35.4)
CUNDINAMARCA	Jerusalén (37.8).
HUILA	Neiva (36.2), Villavieja (35.6) y Agrado (35.2).
LA GUAJIRA	Urumita (39.0), Riohacha (38.2), Hatonuevo (36.9) y Maicao (36.2).
NORTE DE SANTANDER	Cúcuta (35.2)
SANTANDER	Capitanejo (35.4).
TOLIMA	Natagaima (40.6), Saldaña (37.4), Ambalema (37.2), Armero (36.2), Espinal (36.2), Guamo (35.4) y Flandes (35.4).

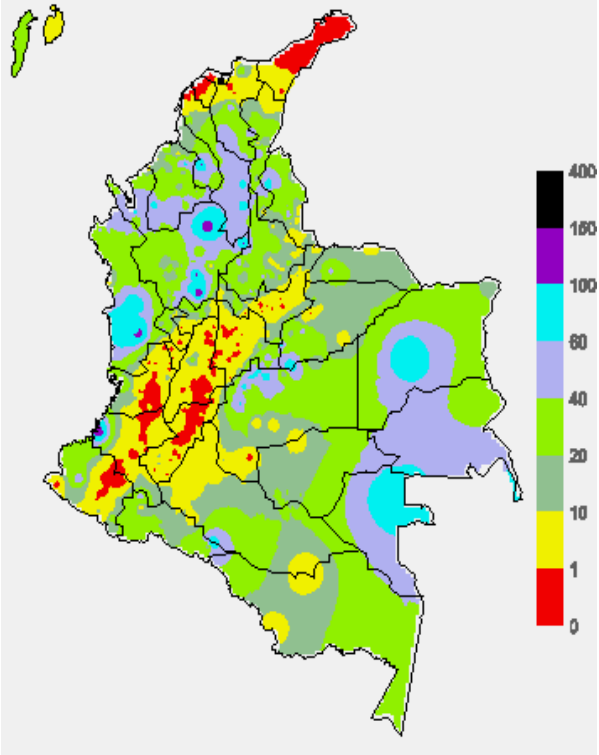
MAPA DE PRECIPITACIÓN DIARIA

Desde las 7:00 a.m. del día jueves 27 de agosto hasta las 7:00 del viernes 28 de agosto de 2015.



MAPA DE PRECIPITACIÓN ACUMULADA DE LOS ÚLTIMOS 3 DÍAS

Desde las 7:00 a.m. del día martes 25 de agosto hasta las 7:00 a.m. del día jueves 27 de agosto de 2015



ESTADO DE LOS EMBALSES

A continuación se relacionan los volúmenes útiles diarios (expresados en porcentaje) de acuerdo con información consultada en la siguiente dirección electrónica de XM: <http://ido.xm.com.co/ido/SitePages/hidrologia.aspx?q=reservas>

ZONA	EMBALSE	VOLUMEN ÚTIL DIARIO (%)
ANTIOQUIA	AMANI	25.77
	MIRAFLORES	55.16
	PEÑOL	68.42
	PLAYAS	84.78
	PORCE II	49.50
	PORCE III	45.65
	PUNCHINÁ	27.31
	RIOGRANDE2	67.14
	SAN LORENZO	76.06
CARIBE	TRONERAS	56.64
	URRÁ I	62.14
CENTRO	AGREGADO BOGOTÁ	61.35
	NEUSA	69.15
	SISGA	94.16
	TOMINÉ	55.39
	BETANIA	81.05
	MUÑA	75.37
	PRADO	35.64
	TOPOCORO	34.16
	CHUZA	100.05
	ESMERALDA	96.49
VALLE DEL CAUCA	GUAVIO	97.28
	ALTO ANCHICAYÁ	33.48
	CALIMA 1	47.48
	SALVAJINA	24.58

PRONÓSTICO METEOROLÓGICO (Viernes 28 y sábado 29 de agosto de 201)

REGIÓN	PRONÓSTICO
SABANA DE BOGOTÁ	VIERNES: cielo parcialmente nublado con tiempo seco, excepto en algunos sectores del oriente y sur de la ciudad y de la sabana donde a mediados de la tarde y durante algunas horas de la noche se estiman precipitaciones ligeras. La temperatura máxima del aire se aproximará a 20°C. SÁBADO: nubosidad variada con predominio de condiciones secas, salvo en algunas zonas del suroriente del área donde a mediados de la tarde se pronostican lloviznas esporádicas. La temperatura del aire oscilará entre 9°C y 20°C.
ANDINA	VIERNES: en la mañana y hasta entrada la tarde predominará el tiempo seco con cielo entre despejado y parcialmente nublado, luego se advierten precipitaciones en algunas zonas de Antioquia, Norte de Santander, Santander y oriente de Boyacá y Cundinamarca. SÁBADO: en la madrugada y primeras horas de la mañana se prevé tiempo seco, salvo al sur de Tolima y norte de Antioquia donde se estiman lluvias ligeras. En horas de la tarde y la noche se estima cielo seminublado con precipitaciones ligeras en sectores de Santander, Antioquia, Risaralda, sur de Huila, Cauca y oriente de Cundinamarca y Boyacá.
CARIBE	VIERNES: en la mañana prevalecerán las condiciones secas, excepto en sectores del Urabá, Córdoba, Sucre, sur de Cesar y en el centro y sur de Bolívar donde se prevén lluvias, acompañadas en algunos casos de descargas eléctricas. En horas de la tarde y noche se incrementará la nubosidad en la región con precipitaciones en varios sectores, incluso acompañadas de actividad eléctrica. SÁBADO: en la madrugada y durante las primeras horas de la mañana se prevé cielo mayormente cubierto con precipitaciones entre ligeras y moderadas en áreas del Urabá, Córdoba, Bolívar, Magdalena, norte de Cesar y sur de La Guajira. En horas de la tarde y noche se pronostican lluvias con actividad eléctrica dispersa en sectores de Córdoba, sur de Sucre, Bolívar y La Guajira.
ARCHIPIÉLAGO DE SAN ANDRÉS, PROVIDENCIA Y SANTA CATALINA	VIERNES: cielo parcialmente cubierto con precipitaciones esporádicas al final de la mañana y durante algunas horas de la tarde y noche. SÁBADO: Nubosidad variable con lluvias ocasionales en la madrugada, al atardecer y por la noche.
MAR CARIBE	VIERNES: en gran parte del Caribe nacional se prevén condiciones secas, salvo en áreas localizadas enfrente de la costa continental donde se pronostican lluvias a mediados de la tarde y durante algunas horas de la noche, acompañadas en algunos casos de tormentas eléctricas. SÁBADO: cielo parcialmente cubierto con tiempo seco, excepto en algunas zonas del centro y oriente de la zona marítima nacional aguas adentro donde se estiman precipitaciones en la madrugada y durante algunas horas de la tarde y noche. Probabilidad de actividad eléctrica.

REGIÓN	PRONÓSTICO
PACÍFICA	<p>VIERNES: en la mayor parte de la región se pronostica tiempo seco, excepto en sectores de Chocó donde persistirán las nubes densas durante la jornada con precipitaciones entre ligeras y moderadas, inclusive no se descarta actividad eléctrica. Al atardecer y durante algunas horas de la noche se prevén lluvias dispersas en áreas de Cauca y Nariño.</p> <p>SÁBADO: nubosidad variada con lluvias en la madrugada y hasta entrada de la mañana, y luego a mediados de la tarde y durante algunas horas de la noche en varios sectores de Chocó y Valle del Cauca. En Cauca y Nariño se esperan precipitaciones al atardecer y por la noche, luego de un día seco.</p>
INSULAR PACÍFICO	<p>VIERNES: en Gorgona se estiman lluvias a diferentes horas pero tendiendo a mejorar hacia el mediodía. En Malpelo por el contrario se pronostica tiempo seco con cielo parcialmente cubierto.</p> <p>SÁBADO: en Gorgona persistirán las nubes densas a lo largo de la jornada con precipitaciones en la madrugada, a mediados de la tarde y durante algunas horas de la noche. En Malpelo se prevén lluvias por la noche, luego de un día seco.</p>
OCEANO PACÍFICO	<p>VIERNES: en amplios sectores del área se esperan condiciones nubosas durante la jornada con lluvias de variada intensidad, acompañadas en algunos casos de tormentas eléctricas.</p> <p>SÁBADO: cielo entre parcialmente nublado y nublado con precipitaciones de variada intensidad en el centro y sur de la cuenca del Pacífico colombiano. Probabilidad de actividad eléctrica.</p>
ORINOQUIA	<p>VIERNES: en la mañana prevalecerán las condiciones secas, después del mediodía y durante algunas horas de la tarde y noche se pronostican lluvias entre ligeras y moderadas en áreas de Arauca, Casanare, Meta y Vichada, particularmente en los extremos oriental y occidental de la región.</p> <p>SÁBADO: en la madrugada se esperan lluvias ligeras en el oriente del Vichada, en el resto de la región se estiman condiciones secas. En la mañana las lluvias más significativas se estiman al oriente de Arauca y Vichada. En horas de la tarde y la noche se pronostica aumento de nubosidad acompañado de lluvias sobre el oriente de Vichada y Arauca. Posibles lluvias ligeras en el oriente de Meta.</p>
AMAZÓNICA	<p>VIERNES: en la región se pronostica abundante nubosidad con precipitaciones a diferentes horas en Amazonas, Vaupés y oriente de Caquetá y Putumayo. En la tarde y noche persistirán las condiciones lluviosas con posibilidad de tormentas eléctricas dispersas en varios sectores de Guainía, Guaviare, Caquetá, Vaupés, Amazonas y Vaupés.</p> <p>SÁBADO: en la madrugada se esperan lluvias en el oriente y centro de Amazonas, oriente de Guainía, Vaupés y Caquetá. En horas de la mañana se pronostica tiempo seco con probabilidad de lloviznas dispersas e intermitentes en los extremos oriental y occidental de la región. A mediados de la tarde y durante la noche se estiman precipitaciones en zonas de Guainía, Amazonas, Guaviare y Caquetá. Lloviznas dispersas en el occidente de Putumayo y Caquetá.</p>

ALERTAS VIGENTES Y PRODUCTOS ADICIONALES

Para mayor información sobre el pronóstico del estado del tiempo, informes técnicos diarios, comunicados especiales, mapas diarios de temperaturas máximas y mínimas e información diaria de precipitación se sugiere consultar los siguientes enlaces:

- [MAPA DIARIO DE TEMPERATURA MÁXIMA.](#)
- [MAPA DIARIO DE TEMPERATURA MÍNIMA.](#)
- [INFORMACIÓN DIARIA DE PRECIPITACIÓN Y TEMPERATURA DE LOS PRINCIPALES AEROPUERTOS DEL PAÍS.](#)
- [MOSAICO MAPAS DE PRECIPITACIÓN DIARIA EN MILÍMETROS.](#)

REGIÓN CARIBE

ALERTA ROJA: NIVELES ALTOS CUENCA BAJA DEL RÍO CAUCA

Debido a que se mantiene la condición de niveles altos en el río Cauca (al igual que en varios de sus afluentes), continúa el nivel de **ALERTA ROJA** por la persistencia de lluvias en el sector comprendido entre Caucasia (Antioquia) y Guaranda (Sucre); también se prevé que el tránsito de la onda de creciente se vea reflejado en inmediaciones de los municipios de Achí y Pinillos (Bolívar). En particular se reportan niveles muy altos para el río Nechí (y para sus principales afluentes donde se destacan los ríos San José, Tenche y El Bagre), en inmediaciones del municipio de Nechí (Antioquia), por lo cual se recomienda especial atención a los puntos más bajos de los corregimientos de Margento (municipio de Caucasia, Antioquia) y Colorado (municipio de Nechí, Antioquia), lo mismo que en inmediaciones de La Mojana sucreña.

ALERTA ROJA: INCENDIOS DE LA COBERTURA VEGETAL

Amenaza alta de ocurrencia de incendios de la cobertura vegetal en zonas de bosques, cultivos y pastos, localizados en los siguientes municipios y sectores aledaños:

DEPARTAMENTO	MUNICIPIOS
ATLÁNTICO	Luruaco, Pijó, Repelón.
BOLÍVAR	San Estanislao.
LA GUAJIRA	Albania, Barrancas, Dibulla, Hato Nuevo, Manaure, Riohacha, Uribia.

Especial atención amerita el Parque Nacional Natural de Macuira.

ALERTA NARANJA: INCENDIOS DE LA COBERTURA VEGETAL.

Amenaza moderada de ocurrencia de incendios de la cobertura vegetal en zonas de bosques, cultivos y pastos, localizados en los siguientes municipios y sectores aledaños:

DEPARTAMENTO	MUNICIPIOS
ATLÁNTICO	Candelaria y Manatí.
LA GUAJIRA	Manaure.

ALERTA NARANJA: DESLIZAMIENTOS DE TIERRA

Amenaza moderada de probabilidad de ocurrencia de deslizamientos de tierra en áreas inestables y de ladera de los municipios de:

DEPARTAMENTO	MUNICIPIOS
SUCRE	Sucre.

ALERTA NARANJA: NIVELES ALTOS EN EL RÍO SAN JORGE

Debido al tránsito de la onda de crecida proveniente desde Puerto Libertador (Córdoba), generada por el río San Pedro afluente al río San Jorge, se mantiene la alerta por el incremento de niveles y se previene a pobladores de sectores bajos, especialmente en el sector Montelibano - La Apartada - Buenavista (departamento de Córdoba), ante la posibilidad de crecientes súbitas, situación influenciada por la persistencia de las lluvias.

ALERTA AMARILLA: PROBABILIDAD DE INCREMENTO DE NIVELES EN CORRIENTES QUE DESCENDEN DE LA SIERRA NEVADA DE SANTA MARTA Y SUS ALREDEDORES.

Debido a la reactivación de lluvias en la zona (asociada con la tormenta tropical "Erika"), se recomienda especial atención sobre varias corrientes de la Sierra Nevada de Santa Marta, especialmente los que vierten sus aguas a la Ciénaga Grande de Santa Marta, como son Quebrada la Aguja, río Frío, río Sevilla, río Tucurínca, río Aractaca, río Piedras y el Río San Sebastián o Fundación, ante la posibilidad de crecientes súbitas. Dicha recomendación se extiende también a lo largo de las cuencas altas, medias y bajas de los ríos Minca, Mazanares, Piedras y Mendihuaca. SE destaca que hasta el momento no se ha generado ninguna afectación.

REGIÓN ANDINA

ALERTA ROJA: INCENDIOS DE LA COBERTURA VEGETAL

Amenaza alta de ocurrencia de incendios de la cobertura vegetal en zonas de bosques, cultivos y pastos, localizados en los siguientes municipios y sectores aledaños:

DEPARTAMENTO	MUNICIPIOS
BOYACÁ	Cucaita, Ráquira, Sáchica, Samacá, San Miguel de Sema, Tinjacá, Villa de Leiva.
CAUCA	Argelia, Balboa, Bolívar, Cajibío, Caloto, Corinto, El Tambo, Florencia, Guachené, La Sierra, La Vega, Mercaderes, Miranda, Morales, Padilla, Páez (Belalcázar), Patía (El Bordo), Piendamó, Popayán, Puerto Tejada, Rosas, Silvia, Sotará (Paispamba), Timbío, Toribio, Totoró, Villa Rica.
CUNDINAMARCA	Agua de Dios, Apulo, Beltrán, Cabrera, Carmen de Carupa, Chaguani, Cucunubá, Fúquene, Fusagasugá, Girardot, Guachetá, Guataquí, Jerusalén, La Vega, Lenguaque, Nariño, Nilo, Nocaima, Pandí, Pulí, Ricaurte, San Bernardo, San Francisco, San Juan de Río Seco, Sasaima, Sibaté, Silvania, Supatá, Susa, Tibacuy, Tocaima, Ubaté, Vergara, Viotá.
HUILA	Agrado, Aipe, Algeciras, Altamira, Baraya, Colombia, Garzón, Gigante, Guadalupe, Iquira, La Plata, Nátaga, Neiva, Paicol, Palermo, Pital, Rivera, Tarquí, Tello, Teruel, Tesalia, Villavieja.
NARIÑO	Albán (San José), Ancuyá, Arboleda (Berruecos), Belén, Buesaco, Chachagüí, Colón (Génova), Consacá, Cumbal, Cumbitara, El Charco, El Peñol, El Rosario, El Tablón, El Tambo, Guachuca, Guaitarilla, Imués, La Cruz, La Florida, La Llanada, La Unión, Leiva, Linares, Los Andes (Sotomayor), Mallama (Piedrancha), Nariño, Pasto, Policarpa, Providencia, Samaniego, San Bernardo, San Lorenzo, San Pablo, San Pedro de Cartago (Cartago), Sandoná, Santa Cruz (Guachavés), Sapuyes, Taminango, Túquerres, Yacuanquer.
NORTE DE SANTANDER	Cúcuta, San Cayetano.
QUINDIO	Quimbaya
TOLIMA	Alpujarra, Ambalema, Armero (Guayabal), Ataco, Carmen de Apicalá, Chaparral, Coello, Coyaima, Cunday, Dolores, Espinal, Falan, Flandes, Guamo, Icononzo, Lérída, Melgar, Natagaima, Ortega, Piedras, Planadas, Prado, Purificación, Rioblanco, Saldaña, San Luis, Santa Isabel, Suárez, Venadillo, Villarrica.
VALLE DEL CAUCA	Bolívar, Buga, Cali, Candelaria, El Cerrito, Florida, Ginebra, Guacarí, Jamundí, Palmira, Pradera, Roldanillo, Trujillo, Tuluá, Vijes, Yumbo.

ALERTA NARANJA: INCENDIOS DE LA COBERTURA VEGETAL

Amenaza moderada de ocurrencia de incendios de la cobertura vegetal en zonas de bosques, cultivos y pastos, localizados en los siguientes municipios y sectores aledaños:

DEPARTAMENTO	MUNICIPIOS
BOYACA	Sora, Sora y Toca.
CUNDINAMARCA	Albán, Anapoima, Arbeláez, Bituima, Chaguani, Guaduas, Guayabal de Síquima, Pandí, Pasca, Tenjo, Utica, Venecia, Vianí, Villeta
HUILA	Nátaga.
NARIÑO	Aldana, Contadero, Funes, Gualmatán, Iles, Ipiales, Ospina, Pupiales, Tangua
QUINDÍO	Pijao y Salento.
TOLIMA	Alvarado, Anzoátegui, Cajamarca, Ibagué, Murillo, Roncesvalles, Rovira, San Antonio, Santa Isabel, Valle de San Juan.
VALLE DEL CAUCA	Alcalá, Bugalagrande, Dagua, La Cumbre, Zarzal.

Especial atención ameritan los Parques Nacionales Naturales Los Nevados, Las Hermosas, Nevado del Huila, Cordillera de Los Picachos, Galeras y los Farallones de Cali.

ALERTA NARANJA: DESLIZAMIENTOS DE TIERRA

Amenaza moderada de probabilidad de ocurrencia de deslizamientos de tierra en áreas inestables y de ladera de los municipios de:

DEPARTAMENTO	MUNICIPIOS
ANTIOQUIA	Abejorral, Alejandría, Anorí, Carmen de Viboral, Cocorná, Concepción, Granada, Guatapé, La Unión, San Francisco, San Luis, San Rafael, Santo Domingo y Sonsón.
NORTE DE SANTANDER	Salazar de las Palmas.

ALERTA AMARILLA: INCREMENTOS EN EL NIVEL DEL RIO NECHÍ Y PROBABILIDAD DE CRECIENTES SUBITAS EN OTROS RÍOS DE MONTAÑA DEL DEPARTAMENTO DE ANTIOQUIA

Pese a que se registraron descensos en el nivel del río Nechí para las últimas horas, se mantiene esta alerta por la probabilidad de ocurrencia de precipitaciones para la tarde y noche de hoy que pueden ocasionar crecientes súbitas en el Río Nechí y en otros ríos del departamento como son los ríos San José, Tenche, El Bagre, Taraza, Nare y Arma, así como sus afluentes. El IDEAM recomienda a las autoridades locales y a la población en general mantener atento seguimiento al comportamiento de los niveles de estos ríos.

REGIÓN PACÍFICA**ALERTA NARANJA: DESLIZAMIENTOS DE TIERRA**

Amenaza moderada de probabilidad de ocurrencia de deslizamientos de tierra en áreas inestables y de ladera de los municipios de:

DEPARTAMENTO	MUNICIPIOS
CAUCA	El Tambo, Guapi y Timbiquí.
CHOCÓ	Alto Baudó (Pie de Pato), Atrato (Yuto), Bagadó, Bajo Baudó (Pizarro), Cértegui, Condoto, El Cantón del San Pablo (Managrú), Istmina, Lloró, Medio Atrato (Beté), Medio Baudó (Boca de Pepé), Medio San Juan (Andagoya), Nóvita, Quibdó, Río Iró (Santa Rita), Río Quito (Paimadó), Tadó, Unión Panamericana (Ánimas).
VALLE DEL CAUCA	Buenaventura.

REGIÓN ORINOQUIA**ALERTA ROJA: NIVELES ALTOS EN EL RÍO META**

Persiste la tendencia de niveles en ascenso en el río Meta a la altura de la estación Puente Lleras, municipio de Puerto López (Meta), con valores en el rango de altos para la época, producto de las fuertes lluvias que se registraron en los municipios de Restrepo y Villavicencio y sectores aledaños. Similar tendencia al ascenso se puede presentarse en los ríos Upiá y Guatiquía. El IDEAM recomienda a las autoridades locales y a la población en general mantener atento seguimiento al comportamiento del nivel en estos ríos.

ALERTA ROJA: NIVELES ALTOS EN EL RÍO INÍRIDA

Se mantiene este nivel de alerta dado que persisten los niveles altos superando las cotas críticas de afectación de los sectores más bajos del municipio de Puerto Inírida, sin embargo, se destaca la tendencia sostenida de descenso lento en que se ha mantenido el nivel a lo largo del último mes.

ALERTA NARANJA: DESLIZAMIENTOS DE TIERRA

Amenaza moderada de probabilidad de ocurrencia de deslizamientos de tierra en áreas inestables y de ladera de los municipios de:

DEPARTAMENTO	MUNICIPIOS
CASANARE	Támara y Pore.
META	Acacías.

ALERTA AMARILLA: NIVELES ALTOS EN ALGUNOS RÍOS DEL PIEDEMONTES DEL DEPARTAMENTO DEL META.

Se emite esta alerta por la persistencia e intensidad de lluvias en algunas zonas del piedemonte llanero, las cuales han ocasionado incrementos de nivel en los ríos de la cuenca alta del río Guayuriba, que vierte sus aguas al río Meta, así como en el río Guejar afluente de la cuenca alta del río Guaviare

REGIÓN AMAZÓNICA**CONDICIONES NORMALES****MAR CARIBE****ALERTA NARANJA: VIENTO Y OLEAJE**

En amplios sectores del centro y oriente del Caribe nacional, mar adentro, se esperan condiciones de amenaza para la travesía en embarcaciones de poco calado por causa del viento que se aproximará a 20 - 30 nudos (37 - 55 Km/h) con posibilidad de rachas mayores y el oleaje que alcanzará valores entre 3.0 - 4.0 metros. Por lo anterior se sugiere a pescadores y usuarios consultar con las Capitanías de puerto antes de zarpar.

ALERTA NARANJA: TIEMPO LLUVIOSO

En sectores del oriente del centro y oriente del Caribe nacional, particularmente mar adentro, se estiman condiciones lluviosas durante la jornada con posibilidad en algunos casos de tormentas eléctricas y ráfagas de viento, se sugiere a pescadores y usuarios de embarcaciones menores consultar con las Capitanías de puerto antes de zarpar en zonas de inminente tempestad.

ALERTA AMARILLA: PLEAMAR

Hasta el próximo 30 de agosto del presente año, se espera una de las pleamares más significativas del mes asociada con la marea astronómica, se sugiere a habitantes costeros estar atentos a la evolución del fenómeno.

OCÉANO PACÍFICO**ALERTA AMARILLA: PLEAMAR**

Desde mañana hasta el 02 de septiembre se espera una de las pleamares más significativas del mes asociada con la marea astronómica, se recomienda a habitantes costeros estar atentos a la evolución del fenómeno.

ALERTA ROJA. PARA TOMAR ACCIÓN Advierte a los sistemas de prevención y atención de desastres sobre la amenaza que puede ocasionar un fenómeno con efectos adversos sobre la población, el cual requiere la atención inmediata por parte de la población y de los cuerpos de atención y socorro. Se emite una alerta sólo cuando la identificación de un evento extraordinario indique la probabilidad de amenaza inminente y cuando la gravedad del fenómeno implique la movilización de personas y equipos, interrumpiendo el normal desarrollo de sus actividades cotidianas.

ALERTA NARANJA. PARA PREPARARSE Indica la presencia de un fenómeno. No implica amenaza inmediata y como tanto es catalogado como un mensaje para informarse y prepararse. El aviso implica vigilancia continua ya que las condiciones son propicias para el desarrollo de un fenómeno, sin que se requiera permanecer alerta.

ALERTA AMARILLA. PARA INFORMARSE Es un mensaje oficial por el cual se difunde información. Por lo regular se refiere a eventos observados, reportados o registrados y puede contener algunos elementos de pronóstico a manera de orientación. Por sus características pretéritas y futuras difiere del aviso y de la alerta, y por lo general no está encaminado a alertar sino a informar.

CONDICIONES NORMALES Indica que no existe ninguna clase de alerta para la región o zona mencionada.

°C: grados Celsius; m: metros; mm: milímetros; msnm: metros sobre nivel del mar;

Km/h: kilómetros por hora

GOES: Geostationary Operational Environmental Satellites (Satélite Geoestacionario Operacional Ambiental).

GOES-13 es el designado GOES-Este, localizado en 75° W sobre el ecuador geográfico.

HLC: hora local colombiana

PNN: Parque Nacional Natural; SFF: Santuario de Fauna y Flora

Omar FRANCO TORRES, Director General
Christian EUSCÁTEGUI COLLAZOS, Jefe Oficina del Servicio de Pronósticos y Alertas

Profesionales de turno:
Nelsy VERDUGO, Gloria ARANGO, Sonia BERMÚDEZ, Mirovan SVERKO, Alexander MARTÍNEZ, Daniel USECHE, Mauricio TORRES y Alberto PARDO.

Internet: <http://www.ideam.gov.co>
Correos electrónicos: servicio@ideam.gov.co, alertas@ideam.gov.co
Calle 25 d # 96b - 70, piso 3. Bogotá, D.C.
Teléfono: 3075625 ext. 1334-1336.

Siganos en: **Twitter:** @IDEAM Colombia; **Facebook:** www.facebook.com/ideam.instituto
YouTube: Canal de Instituto IDEAM / [http://www.youtube.com/user/Instituto IDEAM](http://www.youtube.com/user/InstitutoIDEAM)