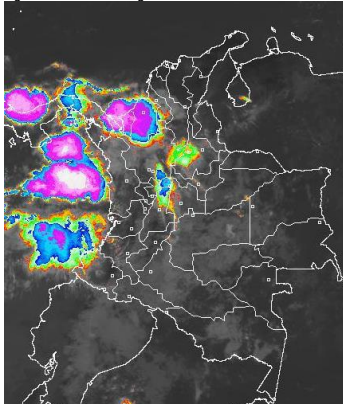


CONDICIONES HIDROMETEOROLÓGICAS ACTUALES

Gran parte del país amanece con tiempo seco y cielo entre despejado y parcialmente nublado, salvo áreas de Córdoba, Antioquia (incluido el Urabá), Chocó, Valle del Cauca, Cauca, Nariño, océano Pacífico nacional, oriente de Caldas, Cundinamarca y occidente de Santander y Boyacá donde se reportaron nubes densas con lluvias y tormentas eléctricas en algunos casos. El pronóstico para los siguientes días anticipa condiciones secas, excepto en áreas del centro y sur de la región Caribe, norte de la Andina y en el Pacífico incluidas áreas marítima e insular donde se advierten precipitaciones.

IMÁGEN SATELITAL

Imagen IDEAM * 24 de agosto de 2015 * Hora 8:15 a. m. HLC.



PRONÓSTICO CONDICIONES METEOROLÓGICAS

ÁREA DEL VOLCAN CERRO MACHIN			
Nubosidad variable con tiempo seco hasta entrada la tarde, luego se advierten precipitaciones dispersas en el área.			
El SERVICIO GEOLOGICO COLOMBIANO lo reporta en nivel AMARILLO (III): CAMBIOS EN EL COMPORTAMIENTO DE LA ACTIVIDAD VOLCÁNICA . 4.80 -75.62			
ELEVACIÓN (pies)	DIRECCIÓN	VELOCIDAD	
		NUDOS	Km/h
10,000	SURESTE	5 - 10	9 - 18
18,000	SURESTE	5 - 15	9 - 27
24,000	SUROESTE	5	9
30,000	VARIABLE	5	9
ÁREA DEL VOLCAN NEVADO DEL HUILA			
En el día cielo parcialmente cubierto con predominio de condiciones secas, durante la noche se pronostican lluvias ligeras y dispersas.			
El SERVICIO GEOLOGICO COLOMBIANO lo reporta en nivel AMARILLO (III): CAMBIOS EN EL COMPORTAMIENTO DE LA ACTIVIDAD VOLCÁNICA . 2.92 -76.05			
ELEVACIÓN (pies)	DIRECCIÓN	VELOCIDAD	
		NUDOS	Km/h
10,000	SURESTE	5 - 10	9 - 18
18,000	SURESTE	5 - 15	9 - 27
24,000	NOROESTE	5	9
30,000	NOROESTE	9	5
ÁREA DEL VOLCAN GALERAS			
Nubosidad variable con predominio de tiempo seco.			
El SERVICIO GEOLOGICO COLOMBIANO lo reporta en nivel AMARILLO (III): CAMBIOS EN EL COMPORTAMIENTO DE LA ACTIVIDAD VOLCÁNICA . 1.55 -77.37			
ELEVACIÓN (pies)	DIRECCIÓN	VELOCIDAD	
		NUDOS	Km/h
10,000	SURESTE	5 - 15	9 - 27
18,000	ESTE	15 - 20	27 - 37
24,000	NOROESTE	5 - 10	9 - 18
30,000	NOROESTE	5 - 10	9 - 18
ÁREA DEL VOLCAN NEVADO DEL RUIZ			
En el área se estiman precipitaciones a mediados de la tarde y durante la noche, luego de una mañana seca con nubosidad variada.			
El SERVICIO GEOLOGICO COLOMBIANO lo reporta en nivel AMARILLO (III): CAMBIOS EN EL COMPORTAMIENTO DE LA ACTIVIDAD VOLCÁNICA . 4.89 -75.32			
ELEVACIÓN (pies)	DIRECCIÓN	VELOCIDAD	
		NUDOS	Km/h
10,000	SURESTE	5 - 10	9 - 18
18,000	SURESTE	5 - 10	9 - 18
24,000	VARIABLE	5	9
30,000	VARIABLE	5 - 10	9 - 18
ÁREA DEL COMPLEJO VOLCÁNICO CHILES-CERRO NEGRO DE MAYASQUER			
El SERVICIO GEOLOGICO COLOMBIANO			
Tiempo nuboso con lloviznas a diferentes horas del día y de la noche.			
El SERVICIO GEOLOGICO COLOMBIANO lo reporta en nivel AMARILLO (III): CAMBIOS EN EL COMPORTAMIENTO DE LA ACTIVIDAD VOLCÁNICA 0.81 -77.93 // 0.76 -77.95			
ELEVACIÓN (pies)	DIRECCIÓN	VELOCIDAD	
		NUDOS	Km/h
10,000	SURESTE	5	9
18,000	ESTE	10 - 15	18 - 27
24,000	NOROESTE	10 - 15	18 - 27
30,000	NOROESTE	5 - 15	9 - 27

LO MÁS DESTACADO

ALERTA ROJA. PARA TOMAR ACCIÓN **ALERTA NARANJA. PARA PREPARARSE** **ALERTA AMARILLA. PARA INFORMARSE**

LLUVIAS	Las precipitaciones más importantes se presentaron principalmente sobre sectores de las regiones Andina y Orinoquia. El mayor volumen se registró en el municipio de Arboletes (Antioquia) 110.0 mm.
ALERTA ROJA	<ul style="list-style-type: none"> Por niveles altos en los ríos Inírida. Por alta probabilidad de incendios de la cobertura vegetal en sectores de las regiones Caribe y Andina.
ALERTA NARANJA	<ul style="list-style-type: none"> Por probabilidad moderada de incendios de la cobertura vegetal en sectores de las regiones Caribe y Andina. Por probabilidad moderada de deslizamientos de tierra en sectores inestables o de alta pendiente localizados en las regiones Andina, Pacífica y Orinoquia.

Consulte todos los días el pronóstico del tiempo y las alertas hidrometeorológicas vigentes del IDEAM, en un formato de calidad. Alrededor de las 7:30 a. m. está a disposición del público en www.ideam.gov.co. Se puede ver también en dispositivos móviles. [AQUÍ](#)

PRECIPITACIONES

A continuación se relacionan los municipios donde en las últimas 24 horas se registraron precipitaciones iguales o superiores a **30.0 mm.**

DEPARTAMENTO	MUNICIPIO
ANTIOQUIA	Arboletes (110.0), Pueblorrico (88.0), Jericó (63.0), El Carmen De Vivalba (59.0), La Unión (45.2), San Juan De Urabá (30.0), Yondó (30.0)
ATLANTICO	Piojo (50.2)
CALDAS	Victoria (46.4), Marquetalia (38.5), Samaná (36.0)
CASANARE	Yopal (83.0), Tamara (72.5), Sabanalarga (36.0), Paz De Ariporo (31.0)
CAUCA	Timbiquí (110.0), López (47.0)
CHOCO	Bahía Solano (49.0), Istmina (34.0)
META	Villavicencio (40.0), San Juan De Arama (39.0), Restrepo (30.0)
NORTE DE SANTANDER	Teorama (30.0)
RISARALDA	Pereira (50.4), Pueblo Rico (40.0)
TOLIMA	San Sebastián De Mariquita (45.5)
VALLE DEL CAUCA	Buenaventura (37.2)

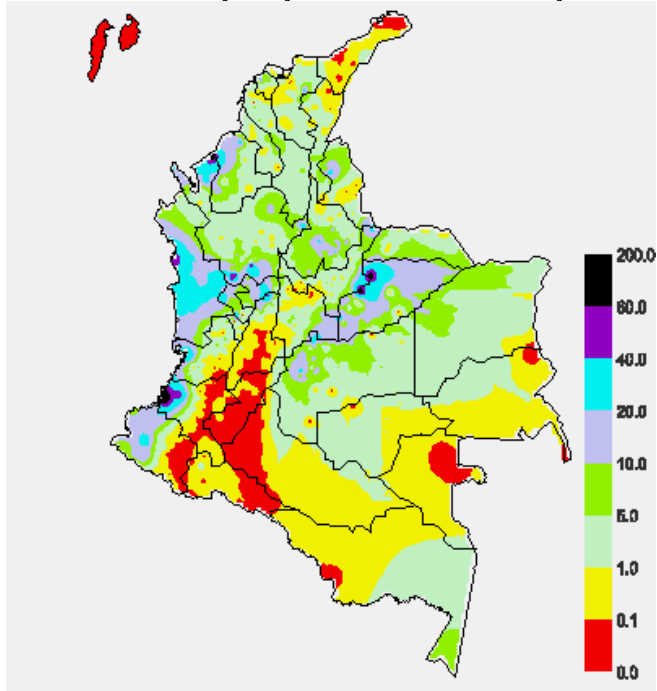
TEMPERATURAS MÁXIMAS

A continuación se relacionan los municipios donde en las últimas 24 horas se registraron temperaturas iguales o superiores a **35.0°C.**

DEPARTAMENTO	MUNICIPIO
ANTIOQUIA	Valparaiso (35.6)
ATLANTICO	Manatí (35.6)
BOLIVAR	Magangué (35.6), Zambrano (35.0)
CAUCA	Mercaderes (37.6)
CESAR	Valledupar (37.6), Chiriquán (35.8)
CUNDINAMARCA	Jerusalén (38.8), Puerto Salgar (37.4)
HUILA	Villavieja (37.8), Neiva (37.2)
LA GUAJIRA	Riohacha (40.0), Hatunuevo (37.4), Maicao (37.0), Urumita (35.6), Uribe (35.2)
NORTE DE SANTANDER	Cúcuta (36.5)
TOLIMA	Natagaima (42.0), Armero (39.8), Guamo (39.8), Prado (39.2), Saldaña (39.2), Espinal (39.0), Flandes (38.6), Ambalema (38.4), Ibagué (38.0), Valle De San Juan (37.0), Lérída (36.8), Chaparral (35.8)

MAPA DE PRECIPITACIÓN DIARIA

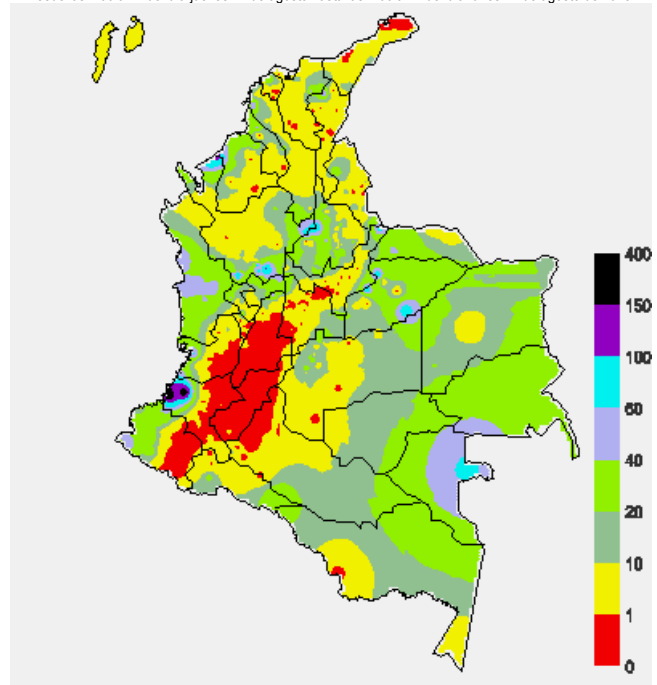
Desde las 7:00 a.m. del día domingo 23 de agosto hasta las 7:00 a.m. del día lunes 24 de agosto de 2015



0.0 mm	0.1 a 1.0 mm	1.1 a 5.0 mm	5.1 a 10.0 mm
10.1 a 20.0 mm	20.1 a 40.0 mm	40.1 a 60.0 mm	> de 60.1 mm

MAPA DE PRECIPITACIÓN ACUMULADA DE LOS ÚLTIMOS 3 DÍAS

Desde las 7:00 a.m. del día jueves 21 de agosto hasta las 7:00 a.m. del día lunes 24 de agosto de 2015.



ESTADO DE LOS EMBALSES

A continuación se relacionan los volúmenes útiles diarios (expresados en porcentaje) de acuerdo con información consultada en la siguiente dirección electrónica de XM: <http://ido.xm.com.co/ido/SitePages/hidrologia.aspx?q=reservas>

ZONA	EMBALSE	VOLUMEN ÚTIL DIARIO (%)
ANTIOQUIA	AMANI	25.48
	MIRAFLORES	54.09
	PEÑOL	67.10
	PLAYAS	78.40
	PORCE II	28.99
	PORCE III	68.22
	PUNCHINÁ	37.49
	RIOGRANDE2	64.51
	SAN LORENZO	68.53
	TRONERAS	46.15
CARIBE	URRÁ I	51.46
CENTRO	AGREGADO BOGOTÁ	61.27
	NEUSA	68.99
	SISGA	95.74
	TOMINÉ	55.10
	BETANIA	79.55
	MUÑA	100.05
	PRADO	36.40
	TOPOCORO	33.25
	CHUZA	99.79
	ESMERALDA	97.78
GUAVIO	98.32	
VALLE DEL CAUCA	ALTO ANCHICAYÁ	31.04
	CALIMA 1	48.38
	SALVAJINA	28.59

PRONÓSTICO METEOROLÓGICO (Lunes 24 y martes 25 de agosto de 2015)

REGIÓN	PRONÓSTICO
SABANA DE BOGOTÁ	LUNES: Nubosidad densa durante la jornada con precipitaciones de variada intensidad a diferentes horas, las de mayor consideración estimadas en áreas del norte, oriente y sur de la ciudad y de la sabana. Temperatura máxima del aire prevista en 19°C. MARTES: En gran parte del área prevalecerán las condiciones secas, salvo en sectores del norte, oriente y suroriente del área donde se pronostican lloviznas en la madrugada y durante las primeras horas de la mañana y luego al final de la tarde. Temperatura del aire pronosticada entre 11°C y 19°C.
ANDINA	LUNES: En el transcurso de la jornada se estiman nubes densas en la región con lluvias de variada intensidad en áreas de Antioquia, Santander, Boyacá, Cundinamarca, Caldas, Risaralda y Tolima, las precipitaciones de mayor consideración estimadas temprano en la mañana, a mediados de la tarde y durante algunas horas de la noche. En sectores del sur de Huila, Cauca y Nariño se prevén lloviznas dispersas al final de la tarde y por la noche. MARTES: En horas de la mañana se espera nubosidad variada acompañada de precipitaciones entre ligeras y moderadas al oriente de Antioquia, occidente de Risaralda, Caldas y Quindío, Cauca y norte de Nariño. Lloviznas se esperan al occidente y sur de Boyacá, oriente de Cundinamarca, sur de Tolima, occidente de Huila y zona de montaña de Valle de Cauca y Cauca.
CARIBE	LUNES: En horas de la mañana esperen tiempo seco con cielo entre despejado y parcialmente nublado, salvo en sectores del sur de Bolívar y Sucre, Córdoba y Urabá donde se esperan precipitaciones con actividad eléctrica dispersa. En la tarde y noche se pronostican lluvias en áreas de Cesar, Magdalena, centro y sur de Bolívar y en el sur de Sucre, Córdoba y Urabá. Probabilidad de descargas eléctricas. MARTES: En la mañana se estima cielo cubierto con precipitaciones en amplias zonas del Urabá, Córdoba, Sucre, Bolívar, Cesar y Magdalena. En horas de la tarde y noche se pronostica cielo entre parcial a mayormente cubierto, acompañado de lluvias y actividad eléctrica en el Urabá, sur de Córdoba y Sucre, Bolívar, Magdalena, Cesar y sur de La Guajira.
ARCHIPIÉLAGO DE SAN ANDRÉS, PROVIDENCIA Y SANTA CATALINA	LUNES: Cielo entre despejado y parcialmente cubierto con predominio de condiciones secas. MARTES: En San Andrés y Providencia se esperan lluvias ocasionales en horas de la noche, después de una mañana y tarde con tiempo seco.
MAR CARIBE	LUNES: En la mayor parte del Caribe colombiano se prevén condiciones estables con tiempo seco y poca nubosidad, salvo en sectores localizados frente al litoral de Córdoba y Urabá donde se pronostican lluvias, acompañadas en algunos casos de tormentas eléctricas. MARTES: Tiempo seco, excepto en el occidente del mar Caribe donde se prevé abundante nubosidad con precipitaciones en la madrugada y primeras horas de la mañana y luego a mediados de la tarde y durante la noche, se prevén lluvias de intensidad ligera a moderada sobre las costas de Córdoba y el Golfo de Urabá.

REGIÓN	PRONÓSTICO
PACIFICA	LUNES: A lo largo del día se prevé cielo mayormente cubierto con lluvias entre ligeras y moderadas en amplios sectores de la región, inclusive no se descartan tormentas eléctricas. MARTES: Cielo entre parcialmente cubierto y cubierto con precipitaciones de variada intensidad y a diferentes horas en zonas de Chocó y Valle del Cauca. En Cauca y Nariño se pronostican lluvias a mediados de la tarde y durante la noche.
INSULAR PACÍFICO	LUNES: En Gorgona y Malpelo esperen cielo mayormente cubierto con lluvias entre ligeras y moderadas a diferentes horas. MARTES: En Gorgona se estima condiciones nubosas con precipitaciones en la madrugada y en horas de la noche. En Malpelo se estiman condiciones nubosas con lluvias a diferentes horas del día y la noche, las de mayor consideración se prevén en horas de la tarde.
OCEANO PACÍFICO	LUNES: En gran parte del área marítima nacional se advierte nubosidad densa con precipitaciones y tormentas eléctricas a diferentes horas. MARTES: A lo largo de la jornada se estima nubosidad abundante con probabilidad de lluvias entre moderadas a fuertes, incluso acompañadas de actividad eléctrica, especialmente enfrente del litoral chocono.
ORINOQUIA	LUNES: En la mañana se estima tiempo seco en gran parte del área, salvo en algunas zonas del occidente del Meta, Casanare y Arauca donde se pronostican lloviznas. En la tarde y noche se estiman precipitaciones en áreas del occidente de Vichada, Meta, Casanare y Arauca. MARTES: En horas de la mañana se prevén condiciones secas, salvo algunas lloviznas sobre el piedemonte de Caquetá y Meta y oriente de Vichada. En horas de la tarde y noche se espera aumento de la nubosidad con precipitaciones entre ligeras y moderadas en áreas de Arauca, Vichada y Meta.
AMAZÓNICA	LUNES: En la mayor parte de la región se prevén condiciones secas con cielo entre ligera y parcialmente nublado, excepto en áreas de Guaviare, Amazonas y oriente de Caquetá donde se estiman precipitaciones ligeras y dispersas durante la mañana y de moderada intensidad a mediados de la tarde y durante la noche. MARTES: Cielo parcialmente nublado con condiciones secas hasta entrada la tarde, luego se pronostican lluvias entre ligeras y moderadas en sectores del oriente de Guainía, Guaviare, Caquetá y Amazonas. No se descartan lloviznas sobre el flanco occidental de Caquetá y Putumayo temprano en la mañana al final de la tarde y durante la noche.

ALERTAS VIGENTES Y PRODUCTOS ADICIONALES

Para mayor información sobre el pronóstico del estado del tiempo, informes técnicos diarios, comunicados especiales, mapas diarios de temperaturas máximas y mínimas e información diaria de precipitación se sugiere consultar los siguientes enlaces:

- [MAPA DIARIO DE TEMPERATURA MÁXIMA.](#)
- [MAPA DIARIO DE TEMPERATURA MÍNIMA.](#)
- [INFORMACIÓN DIARIA DE PRECIPITACIÓN Y TEMPERATURA DE LOS PRINCIPALES AEROPUERTOS DEL PAÍS.](#)
- [MOSAICO MAPAS DE PRECIPITACIÓN DIARIA EN MILÍMETROS.](#)

REGIÓN CARIBE

ALERTA ROJA: INCENDIOS DE LA COBERTURA VEGETAL

Amenaza alta de ocurrencia de incendios de la cobertura vegetal en zonas de bosques, cultivos y pastos, localizados en los siguientes municipios y sectores aledaños:

DEPARTAMENTO	MUNICIPIOS
LA GUAJIRA	Albania, Barrancas, Hato Nuevo, Manaure, Riohacha y Uribia.

Especial atención amerita el Parque Nacional Natural de Macuira.

ALERTA NARANJA: INCENDIOS DE LA COBERTURA VEGETAL.

Amenaza moderada de ocurrencia de incendios de la cobertura vegetal en zonas de bosques, cultivos y pastos, localizados en los siguientes municipios y sectores aledaños:

DEPARTAMENTO	MUNICIPIOS
CESAR	Chimichagua y Valledupar
LA GUAJIRA	Dibulla.
MAGDALENA	Aracataca, El Retén, Fundación, Nueva Granada, Plato y Santa Ana.

ALERTA NARANJA: DESLIZAMIENTOS DE TIERRA

Amenaza moderada de probabilidad de ocurrencia de deslizamientos de tierra en áreas inestables y de ladera de los municipios de:

DEPARTAMENTO	MUNICIPIOS
ANTIOQUIA	Arboletes y San Juan de Urabá.
CÓRDOBA	Los Córdoba.

ALERTA AMARILLA: CRECIENTES SÚBITAS EN LOS RÍOS DIRECTOS AL CARIBE

Durante las últimas 12 horas se han presentado lluvias de carácter fuerte sobre sectores de la región del Caribe, por tanto se emite este nivel de alerta dado que se esperan incrementos súbitos importantes en ríos tales como el río Canalete y otros directos al Caribe. Se esperan también incrementos súbitos para otros ríos tales como el Mulatos en el sector del Urabá.

REGIÓN ANDINA

ALERTA ROJA: INCENDIOS DE LA COBERTURA VEGETAL

Amenaza alta de ocurrencia de incendios de la cobertura vegetal en zonas de bosques, cultivos y pastos, localizados en los siguientes municipios y sectores aledaños:

DEPARTAMENTO	MUNICIPIOS
CAUCA	Argelia, Balboa, Bolívar, Cajibío, Caloto, Corinto, Florencia, Guachené, La Sierra, La Vega, Mercaderes, Miranda, Morales, Padilla, Páez (Belalcázar), Patía (El Bordo), Popayán, Puerto Tejada, Rosas, Santander De Quilichao, Silvia, Sotará (Paispamba), Timbío, Toribio, Totoró, Villa Rica.
CUNDINAMARCA	Agua De Dios, Anapoima, Apulo, Beltrán, Fúquene, Girardot, Guataquí, Jerusalén, Nariño, Nilo, Pulí, Ricaurte, San Juan De Rio Seco, Susa, Tocaima, Útica.
HUILA	Agrado, Aipe, Baraya, Colombia, Gigante, Iquira, Neiva, Paicol, Palermo, Pital, Tello, Villavieja.
NARIÑO	Albán (San José), Aldana, Ancyú, Arboleda (Berruecos), Belén, Buesaco, Chachagüi, Colón (Génova), Consacá, Cuaspud (Carlosama), Cumbal, Cumbitara, El Charco, El Peñol, El Rosario, El Tablón, El Tambo, Funes, Guachucal, Guaitarilla, Iles, Imués, La Cruz, La Florida, La Llanada, La Unión, Leiva, Linares, Los Andes (Sotomayor), Mallama (Piedrancha), Nariño, Ospina, Pasto, Policarpa, Providencia, Pupiales, Samaniego, San Bernardo, San Lorenzo, San Pablo, San Pedro De Cartago (Cartago), Sandoná, Santa Cruz (Guachavés), Sapuyes, Taminango, Tangua, Túquerres, Yacuanquer.
NORTE DE SANTANDER	Cáchira, Cúcuta, Gramalote, Salazar y San Cayetano.
QUINDÍO	Buenavista, Calarcá, Circasia, Génova, Pijao, Salento.
TOLIMA	Alpujarra, Alvarado, Ambalema, Anzoátegui, Armero (Guayabal), Ataco, Cajamarca, Carmen de Apicalá, Chaparral, Coello, Coyaima, Cunday, Dolores, Espinal, Falán, Flandes, Guamo, Ibagué, Lérída, Melgar, Murillo, Nataqaima, Ortega, Piedras, Planadas, Prado, Purificación, Rioblanco, Roncesvalles, Rovira, Saldaña, San Antonio, San Luis, Santa Isabel, Suárez, Valle De San Juan, Venadillo, Villarrica.
VALLE DEL CAUCA	Alcalá, Andalucía, Buenaventura, Buga, Bugalagrande, Caicedonia, Cali, Calima (El Darién), Candelaria, Dagua, El Cerrito, Florida, Ginebra, Guacarí, Jamundí, La Cumbre, Palmira, Pradera, Restrepo, Riofrío, San Pedro, Sevilla, Tuluá, Vijes, Yotoco, Yumbo.

ALERTA NARANJA: INCENDIOS DE LA COBERTURA VEGETAL.

Amenaza moderada de ocurrencia de incendios de la cobertura vegetal en zonas de bosques, cultivos y pastos, localizados en los siguientes municipios y sectores aledaños:

DEPARTAMENTO	MUNICIPIOS
CALDAS	Manzanares, Marquetalia, Pensilvania, Salamina, Samaná, Victoria.
CAUCA	Buenos Aires, Jambaló, San Sebastián, Suárez.
CUNDINAMARCA	Anolaima, Cabrera, Chaguani, Cucunubá, Guachetá, Guaduas, Quipile, San Bernardo, Simijaca.
HUILA	La Plata, Rivera, Santa María, Teruel.
NARIÑO	Contadero, Córdoba, Gualmatán, Ipiales, Puerres.
NORTE DE SANTANDER	Ábrego, Chinácota.
QUINDÍO	Armenia, Circasia, La Tebaida, Montenegro.
TOLIMA	Casabianca, Fresno, Honda, Icononzo, Líbano, Mariquita, Palocabildo, Villahermosa.
VALLE DEL CAUCA	Bolívar, Roldanillo, Trujillo, Zarzal.

Especial atención ameritan los Parques Nacionales Naturales Los Nevados, Las Herosas, Nevado del Huila, Cordillera de Los Picachos, Galeras y los Farallones de Cali.

ALERTA NARANJA: DESLIZAMIENTOS DE TIERRA

Amenaza moderada de probabilidad de ocurrencia de deslizamientos de tierra en áreas inestables y de ladera de los municipios de:

DEPARTAMENTO	MUNICIPIOS
ANTIOQUIA	Alejandría, Concepción, Cocorná, San Francisco y Santo Domingo.
BOYACÁ	Labranzagrande, Paya y Santana.
CUNDINAMARCA	Guayabeta.
NORTE DE SANTANDER	Chitagá, Toledo.

ALERTA AMARILLA: PROBABILIDAD DE CRECIENTES SÚBITAS EN LOS RÍOS DE ALTA MONTAÑA DEL DEPARTAMENTO DE ANTIOQUIA

Se mantiene esta alerta dado que se presentaron lluvias durante las últimas 12 horas sobre sectores del departamento de Antioquia las cuales se prevén estén generando incrementos súbitos en los niveles de los ríos de pendiente alta destacándose la cuenca del río Nare, el río Arma y las quebradas y principales afluentes al Cauca como el río Frio.

No se descartan se puedan presentar incrementos para hoy en niveles de otros ríos como el San José, Tenche, El Bagre, Nechí, Taraza y quebradas y principales afluentes al río Cauca como la quebrada La Liboriana y el río San Juan entre el sector comprendido entre los municipios de Andes y Puerto Valdivia.

El IDEAM recomienda las autoridades locales y a la población en general estar atentos ante la probabilidad de ocurrencia de crecientes súbitas en ríos de alta pendiente del departamento de Antioquia.

REGIÓN PACÍFICA

ALERTA NARANJA: DESLIZAMIENTOS DE TIERRA

Amenaza moderada de probabilidad de ocurrencia de deslizamientos de tierra en áreas inestables y de ladera de los municipios de:

DEPARTAMENTO	MUNICIPIOS
CAUCA	El tambo, López y Timbiquí.
CHOCÓ	Alto Baudó (Pie de Pato), Atrato (Yuto).
VALLE DEL CAUCA	Buenaventura.

ALERTA AMARILLA: INCREMENTO SUBITO EN EL RÍO SAN JUAN

Se mantiene este nivel de alerta dado que persisten las lluvias sobre sectores de la cuenca las cuales pueden generar nuevos incrementos en el nivel del río San Juan el cual es monitoreado a la altura del municipio de Tadó (Chocó).

ALERTA AMARILLA: INCREMENTO EN EL NIEL DEL RIO TIMBIQUI

Se emite este nivel de alerta dado que se espera un incremento importante en el nivel del río Timbiquí durante las próximas horas dado que se presentaron lluvias intensas sobre sectores de la cuenca durante las últimas 12 horas.

REGIÓN ORINOQUIA

ALERTA ROJA: NIVELES ALTOS EN EL RÍO INÍRIDA

Persiste el nivel alto y estable en el río Inírida a la altura del municipio de Puerto Inírida, por lo cual, se mantiene la Alerta Roja por niveles que superan la cota crítica de afectación en sectores aledaños a este municipio.

Sin embargo se destaca la condición sostenida de descenso lento en que se ha mantenido el nivel desde todo el mes de agosto.

ALERTA NARANJA: DESLIZAMIENTOS DE TIERRA

Amenaza moderada de probabilidad de ocurrencia de deslizamientos de tierra en áreas inestables y de ladera de los municipios de:

DEPARTAMENTO	MUNICIPIOS
CASANARE	Támara
META	Acacías.

ALERTA AMARILLA: NIVELES ALTOS EN EL RÍO META

Se mantiene este nivel de alerta dado que los niveles del río Meta en Puerto López (Meta) aún prevalecen en estados altos, sin embargo se destaca la condición de descenso sostenido en que ha prevalecido el nivel durante todo el mes de agosto.

Dado que durante las últimas 12 horas se presentaron lluvias sobre sectores del piedemonte llanero las cuales se prevé estén generando incrementos súbitos moderados en aportante de la cuenca ubicados en estos sectores, es probable que el cauce principal del Meta tienda a estabilizarse temporalmente.

REGIÓN AMAZÓNICA

CONDICIONES NORMALES

MAR CARIBE

ALERTA AMARILLA: PLEAMAR

Hasta el próximo 30 de agosto del presente año, se espera una de las pleamares más significativas del mes asociada con la marea astronómica, se sugiere a habitantes costeros estar atentos a la evolución del fenómeno.

ALERTA AMARILLA: TIEMPO LLUVIOSO

En amplios sectores del occidente del mar Caribe, en especial sobre el Golfo de Urabá y litoral de Córdoba se advierten condiciones lluviosas durante la jornada con posibilidad en algunos casos de tormentas eléctricas y ráfagas de viento; se sugiere a pescadores y usuarios de embarcaciones menores consultar con las Capitanías de puerto antes de zarpar en zonas de inminente tempestad.

OCÉANO PACÍFICO

ALERTA AMARILLA: TIEMPO LLUVIOSO

Se estiman condiciones lluviosas para gran parte del área marítima, a lo largo de la jornada; sin embargo, las lluvias de mayor intensidad se esperan sobre el centro y norte del Pacífico colombiano, tanto en cercanías al litoral como mar adentro. Por lo tanto, se sugiere a pescadores y usuarios de embarcaciones menores consultar con las Capitanías de puerto antes de zarpar en zonas de inminente tempestad.

ALERTA ROJA. PARA TOMAR ACCIÓN Advierte a los sistemas de prevención y atención de desastres sobre la amenaza que puede ocasionar un fenómeno con efectos adversos sobre la población, el cual requiere la atención inmediata por parte de la población y de los cuerpos de atención y socorro. Se emite una alerta sólo cuando la identificación de un evento extraordinario indique la probabilidad de amenaza inminente y cuando la gravedad del fenómeno implique la movilización de personas y equipos, interrumpiendo el normal desarrollo de sus actividades cotidianas.

ALERTA NARANJA. PARA PREPARARSE Indica la presencia de un fenómeno. No implica amenaza inmediata y como tanto es catalogado como un mensaje para informarse y prepararse. El aviso implica vigilancia continua ya que las condiciones son propicias para el desarrollo de un fenómeno, sin que se requiera permanecer alerta.

ALERTA AMARILLA. PARA INFORMARSE Es un mensaje oficial por el cual se difunde información. Por lo regular se refiere a eventos observados, reportados o registrados y puede contener algunos elementos de pronóstico a manera de orientación. Por sus características pretéritas y futuras difiere del aviso y de la alerta, y por lo general no está encaminado a alertar sino a informar.

CONDICIONES NORMALES Indica que no existe ninguna clase de alerta para la región o zona mencionada.

°C: grados Celsius; m: metros; mm: milímetros; msnm: metros sobre nivel del mar;

Km/h: kilómetros por hora

GOES: Geostationary Operational Environmental Satellites (Satélite Geoestacionario Operacional Ambiental).

GOES-13 es el designado GOES-Este, localizado en 75° W sobre el ecuador geográfico.

HLC: hora local colombiana

PNN: Parque Nacional Natural; SFF: Santuario de Fauna y Flora

Omar FRANCO TORRES, Director General
Christian EUSCÁTEGUI COLLAZOS, Jefe Oficina del Servicio de Pronósticos y Alertas

Profesionales de turno:
Daniel USECHE, Julie TOBON, Claudia CONTRERAS, Viviana CHIVATÁ, Gloria ARANGO, Juan BARRIOS y
Juan Francisco ALAMEDA.

Internet: <http://www.ideam.gov.co>

Correos electrónicos: servicio@ideam.gov.co, alertas@ideam.gov.co

Calle 25 d # 96b - 70, piso 3. Bogotá, D.C.

Teléfono: 3075625 ext. 1334-1336.

Siganos en: **Twitter:** @IDEAM Colombia; **Facebook:** www.facebook.com/ideam.instituto

YouTube: Canal de Instituto IDEAM / <http://www.youtube.com/user/InstitutoIDEAM>