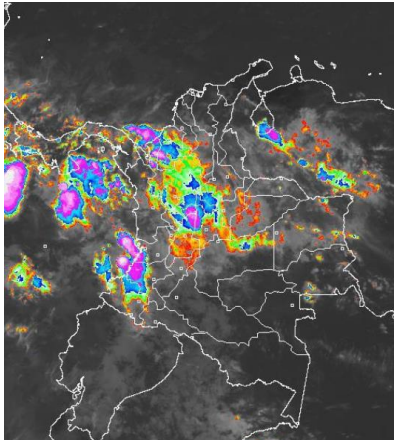


CONDICIONES HIDROMETEOROLÓGICAS ACTUALES

Se han presentado condiciones de tiempo seco en zonas de Amazonia y del norte de la región Caribe. El resto del territorio colombiano ha permanecido con condiciones de cielo nublado con presencia de lluvias particularmente en el norte de la región Andina y en zonas costeras de Valle y Cauca, así como en zonas de Arauca y piedemonte llanero. Se estiman que en la tarde y la noche las lluvias se incrementen en gran parte del norte y centro de la región Andina, sectores de la Caribe, zonas costeras de la Pacífica y oriente y centro de la Orinoquía. La Amazonia presentará lluvias menos intensas. San Andrés y Providencia mantendrán el tiempo seco.

IMÁGEN SATELITAL

Imagen IDEAM * 08 de agosto de 2015 * Hora 08:45 a. m. HLC.



PRONÓSTICO CONDICIONES METEOROLÓGICAS

Se espera una jornada con bastante nubosidad y presencia de lluvias ligeras en la mañana y más intensas en la tarde. El SERVICIO GEOLOGICO COLOMBIANO lo reporta en nivel **AMARILLO (III): CAMBIOS EN EL COMPORTAMIENTO DE LA ACTIVIDAD VOLCÁNICA**. 4.80 -75.62

ELEVACIÓN (pies)	DIRECCIÓN	VELOCIDAD	
		NUDOS	Km/h
10.000	SURESTE	5	9
18.000	SURESTE	10 - 15	18 - 27
24.000	NORESTE	5 - 10	9 - 18
30.000	NOROESTE	5 - 10	9 - 18

ÁREA DEL VOLCÁN NEVADO DEL HUILA

Prevalecerán las condiciones de cielo nublado alternado con lluvias de variada intensidad. El SERVICIO GEOLOGICO COLOMBIANO lo reporta en nivel **AMARILLO (III): CAMBIOS EN EL COMPORTAMIENTO DE LA ACTIVIDAD VOLCÁNICA**. 2.92 -76.05

ELEVACIÓN (pies)	DIRECCIÓN	VELOCIDAD	
		NUDOS	Km/h
10.000	SURESTE	5 - 10	9 - 18
18.000	SURESTE	15	27
24.000	SURESTE	10 - 15	18 - 27
30.000	NOROESTE	10	18

ÁREA DEL VOLCÁN GALERAS

La jornada presentará cielo mayormente nublado con intervalos de lluvias ligeras. El SERVICIO GEOLOGICO COLOMBIANO lo reporta en nivel **AMARILLO (III): CAMBIOS EN EL COMPORTAMIENTO DE LA ACTIVIDAD VOLCÁNICA**. 1.55 -77.37

ELEVACIÓN (pies)	DIRECCIÓN	VELOCIDAD	
		NUDOS	Km/h
10.000	SURESTE	5	9
18.000	SURESTE	15 - 20	27 - 37
24.000	NORESTE	5	9
30.000	NOROESTE	10 - 15	18 - 27

ÁREA DEL VOLCÁN NEVADO DEL RUIZ

A lo largo del día se advierte cielo nublado con intervalos de lluvias moderadas. El SERVICIO GEOLOGICO COLOMBIANO lo reporta en nivel **AMARILLO (III): CAMBIOS EN EL COMPORTAMIENTO DE LA ACTIVIDAD VOLCÁNICA**. 4.89 -75.32

ELEVACIÓN (pies)	DIRECCIÓN	VELOCIDAD	
		NUDOS	Km/h
10.000	SURESTE	5	9
18.000	SURESTE	10 - 15	18 - 27
24.000	NORESTE	5 - 10	9 - 18
30.000	NOROESTE	5 - 10	9 - 18

ÁREA DEL COMPLEJO VOLCÁNICO CHILES-CERRO NEGRO DE MAYASQUER

Se prevén condiciones de cielo nublado e intervalos de lluvias ligeras especialmente a mediodía y en la tarde. El SERVICIO GEOLOGICO COLOMBIANO lo reporta en nivel **AMARILLO (III): CAMBIOS EN EL COMPORTAMIENTO DE LA ACTIVIDAD VOLCÁNICA**. 0.81-77.93 // 0.76 -77.95

ELEVACIÓN (pies)	DIRECCIÓN	VELOCIDAD	
		NUDOS	Km/h
10.000	SURESTE	5	9
18.000	ESTE	15 - 20	27 - 37
24.000	ESTE	15	27
30.000	OESTE	20 - 25	37 - 46

LO MÁS DESTACADO

ALERTA ROJA. PARA TOMAR ACCIÓN **ALERTA NARANJA. PARA PREPARARSE** **ALERTA AMARILLA. PARA INFORMARSE**

LLUVIAS	Las lluvias se concentraron sobre las regiones Andina, Caribe, el piedemonte Llanero, sectores de las regiones Orinoquía y Amazónica. El mayor volumen se registró en el municipio de Zaragoza (Antioquia), con 140 mm .
ALERTA ROJA	<ul style="list-style-type: none"> Por niveles altos en el río Inirida Por alta probabilidad de incendios de la cobertura vegetal en sectores de las regiones Caribe y Andina.
ALERTA NARANJA	<ul style="list-style-type: none"> Por niveles altos en los ríos Guaviare y Meta. Por probabilidad moderada de incendios de la cobertura vegetal en sectores de las regiones Caribe y Andina. Por probabilidad moderada de deslizamientos de tierra en sectores inestables o de alta pendiente localizados en las regiones Amazonia, Andina, Pacífica y Orinoquía.

Consulte todos los días el pronóstico del tiempo y las alertas hidrometeorológicas vigentes del IDEAM, en un formato de calidad. Alrededor de las 7:30 a. m. está a disposición del público en www.ideam.gov.co. Se puede ver también en dispositivos móviles. [AQUÍ](#)

PRECIPITACIONES

A continuación se relacionan los municipios donde en las últimas 24 horas se registraron precipitaciones iguales o superiores a **20.0 mm**.

DEPARTAMENTO	MUNICIPIO
ANTIOQUIA	Zaragoza (140,0), Alejandría (25,4).
ATLANTICO	Ponedera (60,0), Candelaria (25,0).
BOLIVAR	Córdoba (80,0), Mompós (48,5), Zambrano (43,0), San Pablo (39,6).
BOYACA	Santa María (65,8), Cubara (34,5).
CASANARE	Aguazul (27,5).
CESAR	El Paso (30,0), Bosconia (28,0).
CORDOBA	La Apartada (38,0).
CUNDINAMARCA	Medina (72,0), Guayabetal (61,0), Ubalá (25,0).
GUAINIA	Inirida (35,0).
GUAVIARE	San José Del Guaviare (45,0).
MAGDALENA	Pivijay_Monter rubio (61,0), Fundación (33,5), Pivijay_Media Luna (30,0).
	Villavicencio_Pompeya (82,0), Villavicencio_Servita (79,0), Villavicencio_Ideam (77,0), Restrepo_Buenavista (76,0), Restrepo_Salinas de Upin (74,4), San Juan De Arama (68,0), San Martín (66,0), Mesetas (66,0), Villavicencio_La Libertad (63,8), El Dorado (62,0), Villavicencio_Apto. Vanguardia (60,7), Cubarral (57,0), Villavicencio_ICA (56,0), Acacias (53,0), Cumaral (47,0), Guamal (45,0), Villavicencio_Unillanos (35,0), Fuente De Oro (35,0), San Martín (31,0), Granada (28,0), El Calvario (26,0).
META	Puerres (28,5).
NORDE DE SANTANDER	Toledo (48,0).
SANTANDER	Puerto Parra_Carare (57), Puerto Parra_Campo Capote (35), Zapatoca (35), Piedecuesta (30,2), Cimitarra (29), Palmar (26).
PUTUMAYO	San Francisco (33,6), Mocoa_Pto. Limón (33,2), Mocoa_El Pepino (30,4).

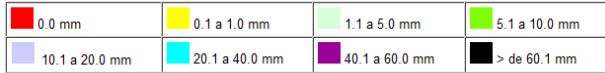
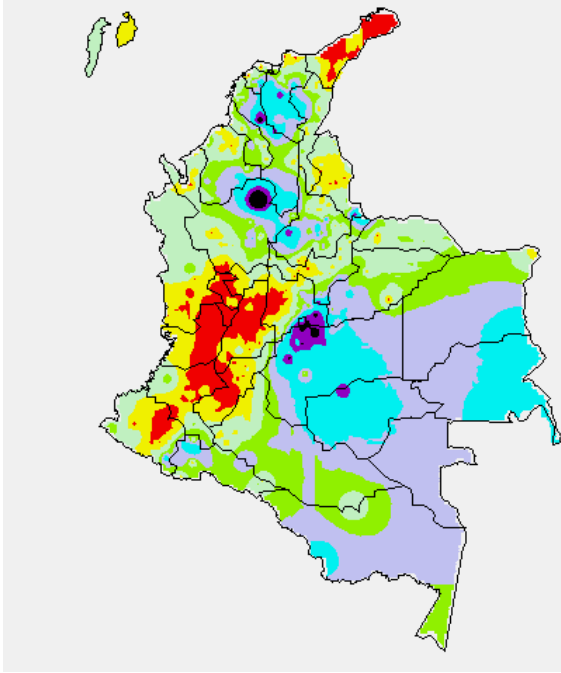
TEMPERATURAS MÁXIMAS

A continuación se relacionan los municipios donde en las últimas 24 horas se registraron temperaturas iguales o superiores a **35.0°C**.

DEPARTAMENTO	MUNICIPIO
ANTIOQUIA	Valparaiso (39,6).
ATLANTICO	Repelón (38,8), Manatí (38,2), B/Quilla (Soledad) (37,1).
BOLIVAR	Zambrano (37,8), El Carmen De Bolívar (37,6), Magangué (37,6), María La Baja_San Pablo (35,6), Cartagena (35,5), María La Baja_Presa Ay Grande (35,4), Arjona (35,1).
CAUCA	Mercaderes (35,4).
CESAR	Valledupar_El Callao (41,0), Valledupar_Apto. Alfonso López (39,8), Agustín Codazzi_Motilona Codazzi (39,8), Valledupar_Guaymaral (39,4), Agustín Codazzi_Centenario (38,4), Chiriguana (37,2).
CORDOBA	Chima (36,0), Ciénaga De Oro (35,6), Montería (35,4), Sahagún (35,0).
CUNDINAMARCA	Jerusalén (37,6).
HUILA	Villavieja (38,4), Agrado (35,0).
LA GUAJIRA	Riohacha (39,6), Manaure (39,4), Urumita (39,2), Uribia (35,0).
MAGDALENA	Pivijay (38,2), Santa Marta (35,8).
NORDE DE SANTANDER	Cúcuta_Carmen de Tonchala (36,8), Cúcuta_Apto. Camilo Daza (36,4).
SANTANDER	Barrancabermeja (35,4), Puerto Parra (35,4), Cimitarra (35,0).
SUCRE	Corozal (35,8), San Benito Abad (35).
TOLIMA	Natagaima (40), Ambalema (39,8), Armero (39,6), Saldaña (38,4), Guamo (37,2), Flandes (36), Prado (35,2), Espinal (35,2), Lérica (35,0).

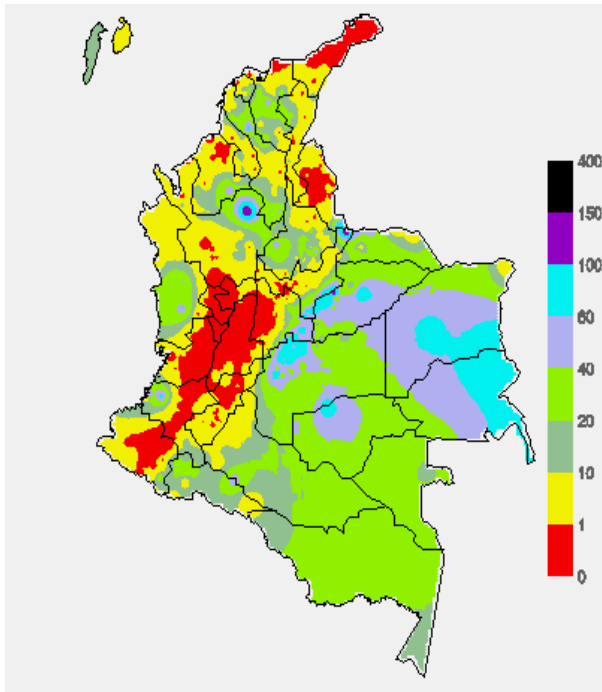
MAPA DE PRECIPITACIÓN DIARIA

Desde las 7:00 a.m. del día viernes 07 de agosto hasta las 7:00 a.m. del día sábado 08 de agosto de 2015



MAPA DE PRECIPITACIÓN ACUMULADA DE LOS ÚLTIMOS 3 DÍAS

Desde las 7:00 a.m. del día miércoles 05 de agosto hasta las 7:00 a.m. del día sábado 08 de agosto de 2015.



ESTADO DE LOS EMBALSES

A continuación se relacionan los volúmenes útiles diarios (expresados en porcentaje) de acuerdo con información consultada en la siguiente dirección electrónica de XM: <http://ido.xm.com.co/ido/SitePages/hidrologia.aspx?q=reservas>

ZONA	EMBALSE		VOLUMEN ÚTIL DIARIO (%)	
ANTIOQUIA	AMANI		27.10	
	MIRAFLORES		51.72	
	PEÑOL		63.33	
	PLAYAS		65.16	
	PORCE II		30.65	
	PORCE III		36.08	
	PUNCHINÁ		32.13	
	RIOGRANDE2		66.27	
	SAN LORENZO		60.81	
CARIBE	TRONERAS		8.58	
	URRÁ I		44.03	
CENTRO	AGREGADO BOGOTÁ	59.08	NEUSA	67.82
			SISGA	93.68
			TOMINÉ	52.70
	BETANIA		79.40	
	MUÑA		96.17	
	PRADO		38.75	
	TOPOCORO		30.99	
	CHUZA		98.78	
	ESMERALDA		98.71	
	GUAVIO		97.46	
VALLE DEL CAUCA	ALTO ANCHICAYÁ		40.34	
	CALIMA 1		49.37	
	SALVAJINA		35.92	

PRONÓSTICO METEOROLÓGICO

(Sábado 08 y Domingo 09 de agosto de 2015)

REGIÓN	PRONÓSTICO
SABANA DE BOGOTÁ	<p>SÁBADO: En la mañana cielo entre parcialmente nublado y nublado con lloviznas en amplios sectores de la ciudad. Para la tarde se prevé cielo mayormente nublado a nublado con intervalos de lloviznas ligeras al oriente y norte de la ciudad y de la sabana. La temperatura máxima del aire se aproximará a 19°C.</p> <p>DOMINGO: En el área se estiman nubes densas alternadas con lloviznas ligeras en los cerros orientales y el centro de la sabana durante la mañana. En horas de la tarde se estima que predomine el cielo semicubierto con posibilidad de ocurrencia de lloviznas al norte y sur de la ciudad y de la sabana. La temperatura del aire variará entre 10°C y 19°C..</p>
ANDINA	<p>SÁBADO: En la mañana se presentará cielo entre parcialmente cubierto y cubierto, además lloviznas moderadas en el occidente de Boyacá, Santander y Antioquia, de menor intensidad en sectores del sur de Norte de Santander y sectores de Caldas y Cundinamarca. En la tarde se estima persistan las lloviznas en los Santanderes, occidente y norte de Antioquia y norte y noroccidente de Boyacá, mientras que en zonas de Cundinamarca y en Caldas se prevén lloviznas de menor intensidad. Se prevé incremento de las lloviznas en horas de la noche en gran parte de la región salvo en zonas de montaña de Cauca y Nariño así como en el centro de Tolima donde se espera cielo semicubierto.</p> <p>DOMINGO: En la mañana se estima cielo entre mayormente cubierto y cubierto, con lloviznas sectorizadas en el centro de Antioquia, occidente de Boyacá y sur de Santander. En la tarde se advierte abundante nubosidad con lloviznas moderadas a fuertes en el occidente antioqueño, Santander, de otra parte se esperan intervalos de lloviznas ligeras en Norte de Santander, Risaralda, Caldas, posibilidad de lloviznas en el sur y norte de Tolima, oriente y norte de Cundinamarca, norte de Boyacá, Valle del Cauca, Cauca, occidente de Huila y Nariño.</p>
CARIBE	<p>SÁBADO: En las primeras horas de la mañana abundante nubosidad con lloviznas en el sur de Córdoba, Sucre y de Bolívar, incluso con actividad eléctrica. En la tarde se activarán las lloviznas en el norte de Cesar, sur y centro de Córdoba, norte de Magdalena y centro y sur de Bolívar, se prevén lloviznas de menor intensidad en Atlántico y Magdalena. Al finalizar la tarde y en las primeras horas de la noche en el centro y sur de la región se espera intensificación de las lloviznas incluso con descargas eléctricas.</p> <p>DOMINGO: En sectores del Urabá, Córdoba y sur de Bolívar se estiman precipitaciones en la madrugada y hasta entrada la mañana, disminuyendo hacia la tarde. En áreas del norte de los departamentos de Cesar, Magdalena, Atlántico, Sucre y Bolívar se prevén lloviznas moderadas después del mediodía y durante la noche. Lloviznas menos intensas en el sur de Cesar, Bolívar, y sur de Córdoba. .</p>
ARCHIPIÉLAGO DE SAN ANDRÉS, PROVIDENCIA	<p>SÁBADO: Cielo seminublado durante la jornada, se estima condiciones predominantes de tiempo seco, aunque con posibilidad de ocurrencia de lloviznas en la noche.</p> <p>DOMINGO: Aunque en el archipiélago predominará el tiempo seco no se</p>

Y SANTA CATALINA	descartan lluvias esporádicas en la madrugada, al final de la tarde y durante la noche
MAR CARIBE	SÁBADO: En la mayor parte del área marítima nacional prevalecerán las condiciones secas, excepto al occidente del área, particularmente en cercanías al Golfo de Urabá y costas de Córdoba y Sucre donde se pronostican lluvias temprano en la mañana y a mitad de la tarde. En la noche se estima que estas se incrementen. DOMINGO: Se pronostica tiempo seco con cielo entre despejado y parcialmente nublado, salvo en el área de San Andrés y Providencia donde se advierten precipitaciones esporádicas en la tarde y noche. En el Golfo de Urabá se pronostican lluvias durante la jornada.

CONTINUACIÓN DEL PRONÓSTICOMETEOROLÓGICO

REGIÓN	PRONÓSTICO
PACIFICA	SÁBADO: En la mañana se prevé cielo cubierto a lo largo de la región, lluvias en Chocó de carácter ligero y sobre el norte de Nariño y litoral de Valle y Cauca. En la tarde se espera abundante nubosidad en la región con lluvias entre ligeras y moderadas en las costas de Chocó y Valle del Cauca, es probable que al final de la tarde se activen en Cauca. En la noche se prevén lluvias moderadas en las costas de Nariño. DOMINGO: En la región persistirán las condiciones nubosas con precipitaciones, especialmente en áreas de Chocó, Valle del Cauca y Cauca donde se prevén lluvias con descargas eléctricas. Las de mayor intensidad en horas de la tarde y noche.
INSULAR PACÍFICO	SÁBADO: A lo largo del día se advierte nubosidad densa con precipitaciones entre ligeras y moderadas, las de mayor intensidad en Gorgona, inclusive no se descarta actividad eléctrica. DOMINGO: En Gorgona y Malpelo son previstas lluvias en la madrugada, al finalizar la tarde y durante la noche con probabilidad de tormentas eléctricas.
OCEANO PACÍFICO	SÁBADO: En el área se estima abundante nubosidad con lluvias entre ligeras y moderadas, particularmente en el centro y norte de la zona marítima nacional, las de mayor intensidad se presentarán mar adentro. DOMINGO: En la mayor parte del Pacífico colombiano predominarán las condiciones nubosas con precipitaciones, acompañadas en algunos casos de descargas eléctricas, especialmente enfrente del litoral chococano.
ORINOQUIA	SÁBADO: Cielo entre parcialmente nublado y nublado con lluvias de variada intensidad en varios sectores del occidente de Arauca, Casanare y Meta temprano en la madrugada y hasta entrada la mañana. Al final de la tarde se estima se incrementen las lluvias en Vichada y se mantengan sobre el Piedemonte de carácter ligero. DOMINGO: En la mañana se espera tiempo seco, salvo en el occidente de Arauca y Casanare donde se estiman lloviznas. En la tarde y durante la noche se pronostican lluvias con descargas eléctricas en áreas de Vichada, y Casanare.
AMAZÓNICA	SÁBADO: En la mañana se espera cielo entre parcialmente cubierto y cubierto a lo largo de la región. En la tarde y noche se prevén lluvias en sectores de Caquetá, Putumayo, sur de Amazonas y de Guainía; en el resto del área prevalecerán las condiciones secas. DOMINGO: En la mañana se estiman nubosidad variada con algunas lloviznas intermitentes en la mañana y tarde en el sur de Guainía, occidente de Caquetá y Putumayo. Al finalizar la tarde y en la noche se pronostican lluvias en Guainía, mientras que el resto de la región mantendrá nubosidad variable.

ALERTAS VIGENTES Y PRODUCTOS ADICIONALES

Para mayor información sobre el pronóstico del estado del tiempo, informes técnicos diarios, comunicados especiales, mapas diarios de temperaturas máximas y mínimas e información diaria de precipitación se sugiere consultar los siguientes enlaces:

- [MAPA DIARIO DE TEMPERATURA MÁXIMA.](#)
- [MAPA DIARIO DE TEMPERATURA MÍNIMA.](#)
- [INFORMACIÓN DIARIA DE PRECIPITACIÓN Y TEMPERATURA DE LOS PRINCIPALES AEROPUERTOS DEL PAÍS.](#)
- [MOSAICO MAPAS DE PRECIPITACIÓN DIARIA EN MILÍMETROS.](#)

REGIÓN CARIBE

ALERTA ROJA: INCENDIOS DE LA COBERTURA VEGETAL

Amenaza alta de ocurrencia de incendios de la cobertura vegetal en zonas de bosques, cultivos y pastos, localizados en los siguientes municipios y sectores aledaños:

DEPARTAMENTO	MUNICIPIOS
ATLANTICO	Barranquilla, Galapa, Luruaco, Puerto Colombia y Tubará
BOLIVAR	Achí, Magangué, San Jacinto del Cauca.
CESAR	Aguachica, Agustín Codazzi, Astrea, Becerril, Chimichagua, Chiriguaná, Curumaní, González, Pailitas, Rio De Oro, San Alberto y San Martín.
CORDOBA	Chinú, Ciénaga de Oro Montería y Sahagún.
LA GUAJIRA	Albania, Barrancas, Dibulla, Hato Nuevo, Maicao, Manaure, Riohacha, San Juan del Cesar y Uribia
MAGDALENA	El Retén, Plato y Santa Marta

SUCRE	Corozal, El Roble, Guaranda, La Unión, Majagual, Morroa, Sampués, San Benito Abad, San Juan De Betulia (Betulia), Sincelejo, Sucre y Tolú
--------------	---

Especial atención amerita el Parque Nacional Natural de Macuira.

ALERTA NARANJA: INCENDIOS DE LA COBERTURA VEGETAL.

Amenaza moderada de ocurrencia de incendios de la cobertura vegetal en zonas de bosques, cultivos y pastos, localizados en los siguientes municipios y sectores aledaños:

DEPARTAMENTO	MUNICIPIOS
CESAR	El Paso, La Jaga De Ibirico y Tamalameque.
BOLIVAR	Arjona, Barranco De Loba, Cicuco, Córdoba, Hatillo De Loba, Margarita, Mompós, Pinillos, San Fernando, Santa Rosa del Sur, Simití, Talaigua Nuevo, Tiquisio (Puerto Rico) y Turbaco
CORDOBA	Ayapel, Los Córdoba y Puerto Escondido.
MAGDALENA	Aracataca, El Banco, Guamal, Pijiño del Carmen, Salamina, San Sebastián De Buenavista, San Zenón, Santa Ana
SUCRE	Buenavista, Caimito, Chalán, Colosó, Galeras, Los Palmitos, Ovejas, San Marcos y Sincé.

ALERTA AMARILLA: PROBABILIDAD INCREMENTO EN EL NIVEL DEL RIO SAN JORGE

Se emite este nivel de alerta dado que durante las últimas 12 horas se registraron lluvias intensas sobre sectores de la cuenca del río San Jorge las cuales pueden estar generando incrementos súbitos en aportantes de alta pendiente como el río San Pedro e incremento en el cauce principal de la cuenca media y baja del propio cauce principal del San Jorge.

REGIÓN ANDINA

ALERTA ROJA: INCENDIOS DE LA COBERTURA VEGETAL

Amenaza alta de ocurrencia de incendios de la cobertura vegetal en zonas de bosques, cultivos y pastos, localizados en los siguientes municipios y sectores aledaños:

DEPARTAMENTO	MUNICIPIOS
ANTIOQUIA	Abejorral, Anorí, Amagá, Andes, Argelia, Armenia, Bello, Betania, Carolina del Principio, Cañasgordas, Caramanta, Carmen De Viboral, Ciudad Bolívar, Concordia, Copacabana, Fredonia, Girardota, Guarne, Hispania, Itagüí, Jardín, Jericó, La Ceja, La Pintada, La Unión, Medellín, Montebello, Nariño, Pueblorrico, Retiro, Rionegro, Salgar, San Jerónimo, San Juan De Urabá, Santa Bárbara, Sonsón, Tamesis, Tarso, Titiribí, Urrao, Valparaiso, Venecia
BOYACA	Briceño, Buenavista, Caldas, Chiquinquirá, Chíquiza, Coper, Cuitiva, Firavitoba, Gachantivá, Iza, Maripí, Otanche, Paipa, Pauna, Pesca, Ráquira, Saboyá, Sáchica, San Miguel De Sema, San Pablo De Borbur, Santa Sofía, Sotaquirá, Sutamarchán, Tinjacá, Tununguá, Tuta y Villa De Leiva.
CALDAS	Aguadas, Anserma, Aranzazu, Filadelfia, La Merced, Manizales, Manzanares, Marmato, Marquetalia, Marulanda, Neira, Pácora, Pensilvania, Riosucio, Salamina, Samaná, Supía, Victoria y Villamaría.
CAUCA	Argelia, Balboa, Bolívar, Cajibío, Caldono, Caloto, Corinto, El Tambo, Florencia, Guachené, Jambaló, Mercaderes, Miranda, Morales, Padilla, Páez (Belalcázar), Patía (El Bordo), Piendamó, Popayán, Puerto Tejada, Santander De Quilichao, Silvia, Toribío, Totoró, Villa Rica
CUNDINAMARCA	Agua De Dios, Albán, Anapoima, Anolaima, Apulo, Arbeláez, Beltrán, Bituima, Bogotá, D.C., Bojacá, Cabrera, Cachipay, Cajicá, Carmen De Carupa, Chaguaní, Cota, El Colegio, El Rosal, Facatativá, Funza, Fúquene, Fusagasugá, Girardot, Granada, Guachetá, Guaduas, Guataquí, Guayabal De Siquima, Jerusalén, La Mesa, La Peña, La Vega, Madrid, Mosquera, Nariño, Nilo, Nimaima, Nocaima, Pacho, Pandí, Pasca, Puerto Salgar, Pulí, Fúquene, Quebradanegra, Quipile, Ricaurte, San Bernardo, San Cayetano, San Francisco, San Juan De Rio Seco, Sasaima, Sibaté, Silvania, Simijaca, Soacha, Subachoque, Supatá, Susa, Tabío, Tibacuy, Tocaima, Útica, Venecia, Vergara, Vianí, Villagómez, Villeta, Viotá, Zipacón, Zipaquirá.

HUILA	Agrado, Aipe, Baraya, Colombia, Garzón, Gigante, Iquira, La Plata, Neiva, Paicol, Palermo, Pital, Rivera, Santa María, Tello, Teruel, Tesalia y Villavieja.
NARIÑO	Albán (San José), Ancuyá, Arboleda (Berruecos), Barbacoas, Belén, Buesaco, Chachagüi, Colón (Génova), Consacá, Cumbitara, El Peñol, El Rosario, El Tablón, El Tambo, Guachucal, Guaitarilla, Imués, La Cruz, La Florida, La Llanada, La Unión, Leiva, Linares, Los Andes (Sotomayor), Mallama (Piedrancha), Nariño, Ospina, Pasto, Policarpa, Providencia, Samaniego, San Bernardo, San Lorenzo, San Pablo, San Pedro De Cartago (Cartago), Santa Cruz (Guachavés), Sapuyes, Taminango, Túquerres y Yacuanquer
NORTE DE SANTANDER	Ábrego, Arboledas, Bochalema, Bucarasica, Cáchira, Convención, Cúcuta, Durania, El Carmen, El Tarra, El Zulia, Gramalote, Hacarí, La Esperanza, La Playa, Los Patios, Ocaña, Pamplona, Salazar, San Calixto, San Cayetano, Santiago, Sardinata, Teorama, Tibú, Villa Caro.
QUINDIO	Armenia, Buenavista, Calarcá, Circasia, Córdoba, Filandia, Génova, La Tebaida, Montenegro, Pijao, Salento
RISARALDA	Belén De Umbria, Dosquebradas, Guática, Marsella, Mistrató, Pereira, Pueblo Rico, Quinchía, Santa Rosa De Cabal
SANTANDER	Albania, Bolívar, California, Capitanejo, Charta, El Playón, Florián, Matanza, Rionegro, San Miguel, Sucre, Suratá.
TOLIMA	Alpujarra, Alvarado, Ambalema, Anzoátegui, Armero (Guayabal), Ataco, Cajamarca, Carmen De Apicalá, Casabianca, Chaparral, Coello, Coyaima, Cunday, Dolores, Espinal, Falan, Flandes, Fresno, Guamo, Hervey, Honda, Ibagué, Icononzo, Lérida, Libano, Mariquita, Melgar, Murillo, Natagaima, Ortega, Palocabildo, Piedras, Planadas, Prado, Purificación, Rioblanco, Roncesvalles, Rovira, Saldaña, San Antonio, San Luis, Santa Isabel, Suárez, Valle De San Juan, Venadillo, Villahermosa, Villarrica.
VALLE DEL CAUCA	Alcalá, Ansermanuevo, Argelia, Buenaventura, Cartago, El Cairo, Obando, Toro, Ulloa, Versalles.

ALERTA NARANJA: INCENDIOS DE LA COBERTURA VEGETAL.

Amenaza moderada de ocurrencia de incendios de la cobertura vegetal en zonas de bosques, cultivos y pastos, localizados en los siguientes municipios y sectores aledaños:

DEPARTAMENTO	MUNICIPIOS
ANTIOQUIA	Anzá, Arboletes, Betulia, Caicedo, Envigado, La Estrella, Marinilla, Puerto Berrío, Santuario, Yondó (Casabe).
BOYACA	Arcabuco, El Cocuy, Muzo, Puerto Boyacá, Siachoque y Tota.
CALDAS	Belalcázar, Chinchiná, La Dorada y Viterbo.
CUNDINAMARCA	Chía, Choachí, La Calera, Paime, Sopó, Tausa, Tenjo y Yacopí.
HUILA	Algeciras, Tarquí y Yaguará
NARIÑO	Cumbal, El Charco, Funes, Sandoná y Tangua
NORTE DE SANTANDER	Chinácota, Cucutilla, Pamplonita, Ragonvalia y Villa del Rosario.
SANTANDER	Barrancabermeja, Jesús María, La Belleza, Puerto Parra, Puerto Wilches y Zapatoca.
TOLIMA	Alpujarra, Honda, Mariquita, Planadas
VALLE DEL CAUCA	Cali, El Dovio, La Victoria y Roldanillo.

Especial atención ameritan los Parques Nacionales Naturales Catatumbo – Bari, Los Nevados, Sumapaz y Las Hermosas.

ALERTA NARANJA: DESLIZAMIENTOS DE TIERRA

Amenaza moderada de probabilidad de ocurrencia de deslizamientos de tierra en áreas inestables y de ladera de los municipios de:

DEPARTAMENTO	MUNICIPIOS
ANTIOQUIA	Anorí, Cáceres, El Bagre, Segovia, Tarazá y Zaragoza.
BOYACA	Campohermoso, Cubará, Labranzagrande, Macanal, Paya, San Luis de Gaceno y Santa María.
CUNDINAMARCA	Guayabetal, Gutiérrez, Medina y Quetame.
NORTE DE SANTANDER	Chitagá, Toledo.

ALERTA AMARILLA: CRECIENTES SÚBITAS EN LOS RÍOS DE ALTA MONTAÑA DEL DEPARTAMENTO DE ANTIOQUIA

Se mantiene este nivel de alerta dado que durante las últimas 12 horas se presentaron lluvias intensas en algunos sectores del departamento de Antioquia las cuales se prevé estén generando incrementos súbitos en ríos de alta pendiente destacándose la cuenca del río Nechí, las quebradas y principales afluentes al río Cauca, en especial la quebrada La Liboriana y el río San Juan, en el sector comprendido entre los municipios de Andes y Puerto Valdivia, en el departamento de Antioquia.

ALERTA AMARILLA: INCREMENTO EN EL NIVEL DEL RIO CARARE

Se emite este nivel de alerta para que los pobladores ribereños de la cuenca del río Carare se mantengan atentos al incremento en el nivel que se prevé dado las lluvias intensas que se presentaron durante las últimas 12 horas sobre sectores de la cuenca.

REGIÓN PACÍFICA

ALERTA NARANJA: DESLIZAMIENTOS DE TIERRA

Amenaza moderada de probabilidad de ocurrencia de deslizamientos de tierra en áreas inestables y de ladera de los municipios de:

DEPARTAMENTO	MUNICIPIOS
CHOCO	Atrato (Yuto), Bagadó, Cértégui y Lloró.

REGIÓN ORINOQUIA

ALERTA ROJA: NIVELES ALTOS EN EL RÍO INÍRIDA

Persisten los niveles altos en el río Inírida a la altura del municipio de Puerto Inírida, con valores que superan la cota crítica de desbordamiento en esta parte de la cuenca. El IDEAM mantiene la recomendación para que autoridades locales y regionales, y pobladores ribereños en el sector de Puerto Inírida estén muy atentos al comportamiento del nivel del río y tomen las medidas pertinentes ante los impactos que pueda estar causando este incremento en el nivel.

ALERTA NARANJA: DESLIZAMIENTOS DE TIERRA

Amenaza moderada de probabilidad de ocurrencia de deslizamientos de tierra en áreas inestables y de ladera de los municipios de:

DEPARTAMENTO	MUNICIPIOS
CASANARE	Chámeza, Yopal
META	Acacias, Cubarral, Cumaral, El Calvario, El Castillo, Guamal, Restrepo y Villavicencio

ALERTA NARANJA: NIVELES ALTOS EN EL RIO GUAVIARE

Se mantiene este nivel de alerta aunque se destaca que el nivel del cauce principal del río Guaviare a la altura del municipio de San José de Guaviare ha mantenido un comportamiento de descenso sostenido durante los últimos 2 días.

Los valores actuales de los niveles se encuentran en estados altos y cercanos a las cotas críticas de afectación de los sectores urbanos y rurales ribereños más bajos de dicho municipio.

El IDEAM mantiene la recomendación para que autoridades locales y población ribereña en general se mantengan atentos al comportamiento del río Guaviare y sus principales afluentes dado que se han presentado incrementos súbitos moderados en aportantes del piedemonte como en los ríos Guejar, Ariari y Guayabero los cuales harán que el cauce principal del Guaviare hacia aguas abajo presente un incremento nuevamente entre hoy y mañana.

ALERTA NARANJA: NIVELES ALTOS EN EL RIO META

Se mantiene este nivel de alerta dado que los valores del cauce principal del río Meta se encuentran en estados altos a la altura de la estación Puente Lleras en el municipio de Puerto López.

El IDEAM mantiene la recomendación para que la comunidad ribereña de la cuenca y autoridades locales permanezcan atentos al comportamiento del nivel del río Meta y sus principales afluentes dado que durante las últimas 12 horas se presentaron

incrementos súbitos significativos en aportantes ubicados en el piedemonte llanero como el Humea, Guatiquía y Guacavía los cuales generará un incremento en el cauce principal aguas abajo.

ALERTA AMARILLA INCREMENTO EN EL NIVEL DEL CAUCE PRINCIPAL DEL RIO ARAUCA

Se emite este nivel de alerta dado que se espera persista el incremento para hoy en el nivel del río Arauca el cual es monitoreado en el municipio de Arauquita, producto de las lluvias que se presentaron en sectores de la cuenca alta durante las últimas 12 horas.

El IDEAM recomienda a los pobladores ribereños de toda la cuenca mantener atento seguimiento al comportamiento del nivel y tomar las medidas pertinentes ante dicho incremento dado que los valores actuales del nivel oscilan dentro de la franja de medios a altos.

REGIÓN AMAZÓNICA

ALERTA NARANJA: DESLIZAMIENTOS DE TIERRA

Amenaza moderada de probabilidad de ocurrencia de deslizamientos de tierra en áreas inestables y de ladera de los municipios de:

DEPARTAMENTO	MUNICIPIOS
PUTUMAYO	San Francisco.

MAR CARIBE

ALERTA AMARILLA: VIENTOS FUERTES

Para el día de hoy en el centro del mar Caribe nacional, en zonas de alta mar se mantendrá la amenaza para la travesía en embarcaciones menores por causa del viento que se aproximará a 20 – 30 nudos (36 – 54 km/h), por tal razón se sugiere a turistas, pescadores y usuarios consultar con las Capitanías de puerto antes de zarpar.

ALERTA AMARILLA: PLEAMAR

Durante los próximos días hasta el 14 de agosto del presente año, se espera una de las pleamares más significativas del mes asociada con la marea astronómica, se sugiere a habitantes costeros estar atentos a la evolución del fenómeno

OCÉANO PACÍFICO

ALERTA AMARILLA: TIEMPO LLUVIOSO

En amplios sectores de la cuenca del Pacífico colombiano se advierten condiciones lluviosas durante la jornada con posibilidad en algunos casos de tormentas eléctricas y ráfagas de viento, se sugiere a pescadores y usuarios de embarcaciones menores consultar con las Capitanías de puerto antes de zarpar en zonas de inminente tempestad

ALERTA ROJA. PARA TOMAR ACCIÓN Advierte a los sistemas de prevención y atención de desastres sobre la amenaza que puede ocasionar un fenómeno con efectos adversos sobre la población, el cual requiere la atención inmediata por parte de la población y de los cuerpos de atención y socorro. Se emite una alerta sólo cuando la identificación de un evento extraordinario indique la probabilidad de amenaza inminente y cuando la gravedad del fenómeno implique la movilización de personas y equipos, interrumpiendo el normal desarrollo de sus actividades cotidianas.

ALERTA NARANJA. PARA PREPARARSE Indica la presencia de un fenómeno. No implica amenaza inmediata y como tanto es catalogado como un mensaje para informarse y prepararse. El aviso implica vigilancia continua ya que las condiciones son propicias para el desarrollo de un fenómeno, sin que se requiera permanecer alerta.

ALERTA AMARILLA. PARA INFORMARSE Es un mensaje oficial por el cual se difunde información. Por lo regular se refiere a eventos observados, reportados o registrados y puede contener algunos elementos de pronóstico a manera de orientación. Por sus características pretéritas y futuras difiere del aviso y de la alerta, y por lo general no está encaminado a alertar sino a informar.

CONDICIONES NORMALES Indica que no existe ninguna clase de alerta para la región o zona mencionada.

°C: grados Celsius; m: metros; mm: milímetros; msnm: metros sobre nivel del mar;

Km/h: kilómetros por hora

GOES: Geostationary Operational Environmental Satellites (Satélite Geostacionario Operacional Ambiental).

GOES-13 es el designado GOES-Este, localizado en 75° W sobre el ecuador geográfico.

HLC: hora local colombiana

PNN: Parque Nacional Natural; SFF: Santuario de Fauna y Flora

Omar FRANCO TORRES, Director General
Christian EUSCÁTEGUI COLLAZOS, Jefe Oficina del Servicio de Pronósticos y Alertas

Profesionales de turno:
Mery FERNANDEZ., Claudia CONTRERAS, Sonia BERMUDEZ, María Inés CUBILLOS
Y Gloria Lucia ARANGO CASTRO.

Internet: <http://www.ideam.gov.co>
Correos electrónicos: servicio@ideam.gov.co, alertas@ideam.gov.co
Calle 25 d # 96b - 70, piso 3. Bogotá, D.C.
Teléfono: 3075625 ext. 1334-1336.

Síguenos en: Twitter: @IDEAM Colombia; Facebook: www.facebook.com/ideam.instituto
YouTube: Canal de Instituto IDEAM / <http://www.youtube.com/user/InstitutoIDEAM>