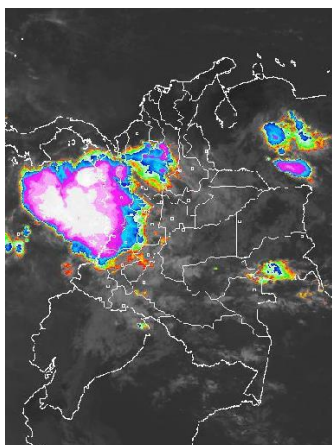


CONDICIONES HIDROMETEOROLÓGICAS ACTUALES

En la mayor parte del territorio nacional han persistido las condiciones secas desde la madrugada, excepto en el Pacífico, incluidas áreas continental, marítima e insular; Antioquia; sur de Bolívar; occidente de Santander y sur de Huila donde han registrado nubes densas con precipitaciones de variada intensidad, acompañadas en algunos casos de tormentas eléctricas.

IMÁGEN SATELITAL

Imagen IDEAM * 07 de agosto de 2015 * Hora 08:45 a. m. HLC.



PRONÓSTICO CONDICIONES METEOROLÓGICAS ESPECIALES

En el área prevalecerán las condiciones nubosas con precipitaciones a diferentes horas
El SERVICIO GEOLOGICO COLOMBIANO lo reporta en nivel **AMARILLO (III): CAMBIOS EN EL COMPORTAMIENTO DE LA ACTIVIDAD VOLCÁNICA.** 4.80 -75.62

ELEVACIÓN (pies)	DIRECCIÓN	VELOCIDAD	
		NUDOS	Km/h
10.000	SURESTE	5 - 10	9 - 18
18.000	ESTE	15 - 20	27 - 37
24.000	ESTE	15 - 20	27 - 37
30.000	NORESTE	15 - 25	27 - 46

ÁREA DEL VOLCÁN NEVADO DEL HUILA

Cielo entre parcialmente nublado y nublado con lluvias ligeras e intermitentes.
El SERVICIO GEOLOGICO COLOMBIANO lo reporta en nivel **AMARILLO (III): CAMBIOS EN EL COMPORTAMIENTO DE LA ACTIVIDAD VOLCÁNICA.** 2.92 -76.05

ELEVACIÓN (pies)	DIRECCIÓN	VELOCIDAD	
		NUDOS	Km/h
10.000	SURESTE	5	9
18.000	ESTE	15 - 25	27 - 46
24.000	ESTE	15 - 30	27 - 54
30.000	NORESTE	15 - 25	27 - 46

ÁREA DEL VOLCÁN GALERAS

Nubosidad variable con lloviznas a diferentes horas.
El SERVICIO GEOLOGICO COLOMBIANO lo reporta en nivel **AMARILLO (III): CAMBIOS EN EL COMPORTAMIENTO DE LA ACTIVIDAD VOLCÁNICA.** 1.55 -77.37

ELEVACIÓN (pies)	DIRECCIÓN	VELOCIDAD	
		NUDOS	Km/h
10.000	SURESTE	10 - 15	18 - 27
18.000	ESTE	15 - 30	27 - 54
24.000	ESTE	15 - 30	27 - 54
30.000	NORESTE	15 - 20	27 - 37

ÁREA DEL VOLCÁN NEVADO DEL RUIZ

Durante la jornada se pronostican nubes densas con precipitaciones intermitentes.
El SERVICIO GEOLOGICO COLOMBIANO lo reporta en nivel **AMARILLO (III): CAMBIOS EN EL COMPORTAMIENTO DE LA ACTIVIDAD VOLCÁNICA.** 4.89 -75.32

ELEVACIÓN (pies)	DIRECCIÓN	VELOCIDAD	
		NUDOS	Km/h
10.000	SURESTE	5 - 10	9 - 18
18.000	ESTE	15 - 20	27 - 37
24.000	ESTE	15 - 20	27 - 37
30.000	NORESTE	15 - 20	27 - 37

ÁREA DEL COMPLEJO VOLCÁNICO CHILES-CERRO NEGRO DE MAYASQUER

En el área son previstas condiciones nubosas con lluvias ligeras a diferentes horas.
El SERVICIO GEOLOGICO COLOMBIANO lo reporta en nivel **AMARILLO (III): CAMBIOS EN EL COMPORTAMIENTO DE LA ACTIVIDAD VOLCÁNICA.** 0.81 -77.93 // 0.76 -77.95

ELEVACIÓN (pies)	DIRECCIÓN	VELOCIDAD	
		NUDOS	Km/h
10.000	SURESTE	5 - 10	9 - 18
18.000	ESTE	15 - 30	27 - 54
24.000	ESTE	15 - 30	27 - 54
30.000	ESTE	15 - 30	27 - 54

LO MÁS DESTACADO

ALERTA ROJA. PARA TOMAR ACCIÓN **ALERTA NARANJA. PARA PREPARARSE** **ALERTA AMARILLA. PARA INFORMARSE**

LLUVIAS	Las lluvias se concentraron sobre las regiones Andina, Pacífica, el piedemonte Llanero sectores de las regiones Orinoquia y Amazónica. El mayor volumen se registró en el municipio de Trinidad (Casanare), con 84 mm.
ALERTA ROJA	<ul style="list-style-type: none"> Por niveles altos en el río Inírida Por alta probabilidad de incendios de la cobertura vegetal en sectores de las regiones Caribe y Andina.
ALERTA NARANJA	<ul style="list-style-type: none"> Por niveles altos en los ríos Guaviare y Meta. Por probabilidad moderada de incendios de la cobertura vegetal en sectores de las regiones Caribe y Andina. Por probabilidad moderada de deslizamientos de tierra en sectores inestables o de alta pendiente localizados en las regiones Amazonia, Andina, Pacífica y Orinoquia.



Consulte todos los días el pronóstico del tiempo y las alertas hidrometeorológicas vigentes del IDEAM, en un formato de calidad. Alrededor de las 7:30 a. m. está a disposición del público en www.ideam.gov.co. Se puede ver también en dispositivos móviles. [AQUÍ](#)

PRECIPITACIONES

A continuación se relacionan los municipios donde en las últimas 24 horas se registraron precipitaciones iguales o superiores a 20.0 mm.

DEPARTAMENTO	MUNICIPIO
ARAUCA	Araucuita (45),
BOLIVAR	María La Baja (30,4)
BOYACA	Monquirá (29,5), San Luis De Gaceno (21,3),
CAQUETA	Solano (30,2),
CASANARE	Trinidad (84), Yopal (78,0), Aguazul (70,8), Orocué (55,0), Chámeza (26,0)
CAUCA	López (59,0), Timbiquí (38,0),
CHOCO	Medio San Juan (61,0), Condotó (45,0), Quibdó (32,6), Lloró (21,3), Istmina (20,0),
CORDOBA	Montelíbano (21,3),
GUAVIARE	San José Del Guaviare (21,0),
PUTUMAYO	Mocoa (20,0),
SANTANDER	Mogotes (50,3), Chima (33,0), Valle De San José (30,4), Vélez (20,4),
VAUPES	Mitú (22,0),

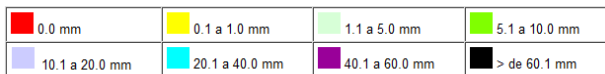
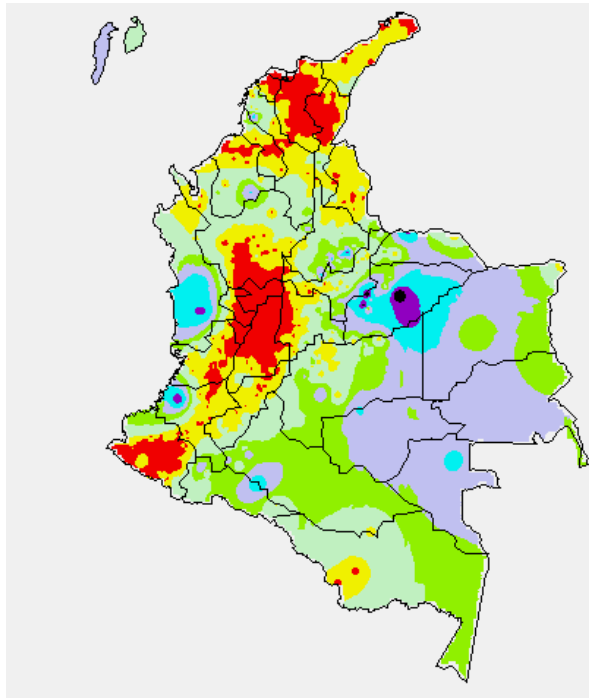
TEMPERATURAS MÁXIMAS

A continuación se relacionan los municipios donde en las últimas 24 horas se registraron temperaturas iguales o superiores a 35.0°C.

DEPARTAMENTO	MUNICIPIO
ANTIOQUIA	Valparaíso (38,0),
ATLANTICO	Repelón (39,9), Manatí (36,4),
BOLIVAR	El Carmen De Bolivar (39,0), Zambrano (38,6), Magangué (38,4), María La Baja_ San Pablo (37,0), María La Baja_ Presa AY Grande (36,8), María La Baja_ Nueva Florida (36,7), San Pablo (36,0)
CAUCA	Mercaderes (37,6),
CESAR	Valledupar_ El Callao (41,8), Agustín Codazzi_ Motilona Codazzi(41,2), Valledupar_ Guaymaral (40,2), Valledupar_ Apto Alfonso López (39,8), Agustín Codazzi_ Centenario Hda(38,0), Chiriquaná (35,4)
CORDOBA	Ciénaga De Oro (37,7), Ayapel (36,2), Montería (35,6), Sahagún (35,6), Chima (35,3),
CUNDINAMARCA	Jerusalén (38,4), Anapoima (35,8),
HUILA	Villavieja (38,4), Neiva (36,4), Agrado (35,2),
LA GUAJIRA	Urumita (39,6), Manauare (39,4), Riohacha (38,6), Uribia (35,2)
MAGDALENA	Pivijay (38,2), Santa Marta (37,8),
NORTE DE SANTANDER	Cúcuta_ Ciénaga Villa Olga (37,4), Cúcuta_ Apto. Camilo Daza (36,2), Cúcuta_ Carmen de Tonchala (36,2)
SANTANDER	Capitanejo (38,6), Barrancabermeja (36,8), Puerto Parra (36,6), Palmar (36,2), Cimitarra (35,8), Molagavita (35), Girón (35,0),
SUCRE	Corozal (37), Sampúes (35,8),
TOLIMA	Natagaima (42,2), Guamo (40,4), Ambalema (40,2), Saldaña (39,4), Prado (39), Flandes (38,8), Espinal (38,6), Lérica (37,4), San Sebastián De Mariquita (36,4), Ibagué_ Apto. Perales (36,2), Ibagué_ Perales Hato Opía (35,4), Chaparral (35,2),

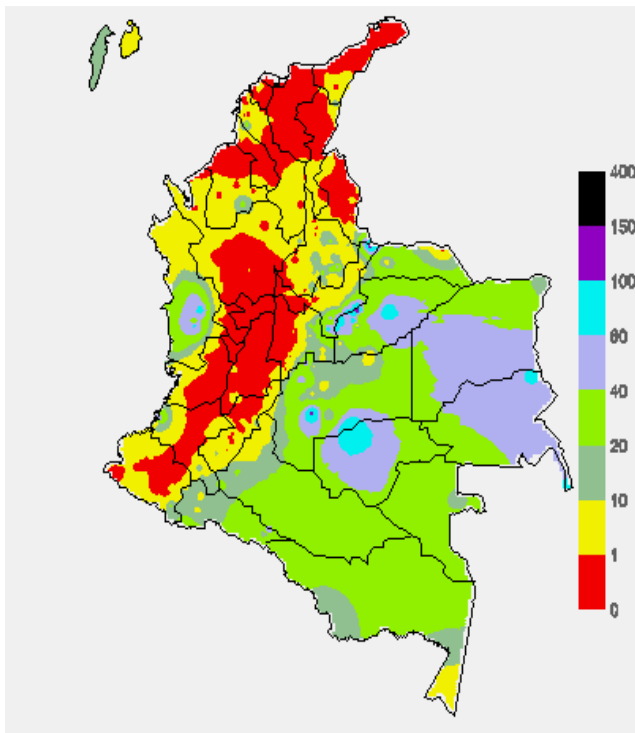
MAPA DE PRECIPITACIÓN DIARIA

Desde las 7:00 a.m. del día jueves 06 de agosto hasta las 7:00 a.m. del día viernes 07 de agosto de 2015



MAPA DE PRECIPITACIÓN ACUMULADA DE LOS ÚLTIMOS 3 DÍAS

Desde las 7:00 a.m. del día martes 04 de agosto hasta las 7:00 a.m. del día viernes 07 de agosto de 2015.



ESTADO DE LOS EMBALSES

A continuación se relacionan los volúmenes útiles diarios (expresados en porcentaje) de acuerdo con información consultada en la siguiente dirección electrónica de XM: <http://ido.xm.com.co/do/SitePages/hidrologia.aspx?q=reservas>

ZONA	EMBALSE	VOLUMEN ÚTIL DIARIO (%)
ANTIOQUIA	AMANI	27.14
	MIRAFLORES	51.77
	PEÑOL	63.19
	PLAYAS	82.71
	PORCE II	29.29
	PORCE III	43.87
	PUNCHINÁ	32.98
	RIOGRANDE2	60.46
	SAN LORENZO	60.14
	TRONERAS	12.46
CARIBE	URRÁ I	44.33
	AGREGADO BOGOTÁ	59.07
CENTRO	NEUSA	67.82
	SISGA	93.96
	TOMINÉ	52.56
	BETANIA	79.62
	MUÑA	90.76
	PRADO	38.83
	TOPOCORO	30.75
	CHUZA	98.54
	ESMERALDA	96.91
	GUAVIO	97.80
VALLE DEL CAUCA	ALTO ANCHICAYÁ	39.08
	CALIMA 1	49.33
	SALVAJINA	36.38

PRONÓSTICO METEOROLÓGICO

(Viernes 07 y sábado 08 de agosto de 2015)

REGIÓN	PRONÓSTICO
SABANA DE BOGOTÁ	<p>VIERNES: En el transcurso de la jornada persistirán las nubes densas con tiempo seco en la mayor parte del área, salvo en sectores del oriente y sur de la ciudad y de la sabana donde se pronostican lloviznas intermitentes. La temperatura máxima del aire se aproximará a 19°C.</p> <p>SÁBADO: Cielo entre parcialmente nublado y nublado con condiciones secas, excepto en algunas zonas del oriente del área donde se pronostican precipitaciones ligeras y dispersas. La temperatura del aire variará entre 10°C y 19°C, aproximadamente.</p>
ANDINA	<p>VIERNES: Cielo entre parcialmente cubierto y cubierto con lluvias a diferentes horas en zonas especialmente del occidente y nororiente antioqueño, Santander, Risaralda, Caldas, Quindío, Tolima, oriente de Cundinamarca y Boyacá, Valle del Cauca, Cauca, Huila y Nariño. A mediados de la tarde y durante la noche se estiman precipitaciones con actividad eléctrica en amplios sectores de Antioquia, Santander, Risaralda y Caldas. En la noche se prevén lluvias en sectores de Norte de Santander.</p> <p>SÁBADO: Nubosidad variable con tiempo seco, excepto en sectores de los Santanderes, occidente y norte de Antioquia, Boyacá, oriente de Cundinamarca, Risaralda, Caldas, Quindío y Cauca donde prevalecerán las nubes densas con precipitaciones de variada intensidad en la madrugada y hasta entrada la mañana y luego al final de la tarde y durante algunas horas de la noche</p>
CARIBE	<p>VIERNES: En horas de la mañana prevalecerán las condiciones secas, salvo en áreas del sur de Urabá, Córdoba, Sucre y Bolívar donde se advierten precipitaciones. En horas de la tarde y noche se prevén lluvias con tormentas eléctricas en varios sectores del centro y sur de Bolívar, Sucre, Córdoba y Urabá, en el resto de la región se espera tiempo seco.</p> <p>SÁBADO: Nubosidad variada con lluvias a diferentes horas en el Urabá, Córdoba, Sucre y sur de Bolívar. En la tarde y noche se advierten precipitaciones con descargas eléctricas en algunos casos en el norte de Cesar y Magdalena, luego de una mañana seca.</p>
ARCHIPIÉLAGO DE SAN ANDRÉS, PROVIDENCIA Y SANTA CATALINA	<p>VIERNES: Cielo entre ligera y parcialmente nublado con predominio de tiempo seco durante el día, en horas de la noche se pronostican lluvias esporádicas.</p> <p>SÁBADO: Cielo seminublado durante la jornada con precipitaciones ocasionales en horas de la tarde y noche.</p>
MAR CARIBE	<p>VIERNES: Cielo entre despejado y parcialmente nublado con tiempo seco, salvo en el área de San Andrés y Providencia donde en la noche se advierten precipitaciones ocasionales.</p> <p>SÁBADO: En la mayor parte del área marítima nacional prevalecerán</p>

	las condiciones secas, excepto en cercanías al Golfo de Urabá y costa de Córdoba y Sucre donde se pronostican lluvias temprano en la mañana, a mediados de la tarde y durante la noche. En el área del archipiélago se prevén lluvias esporádicas.
--	----------------------------------------------------------------------------------------------------------------------------------------------------------------------------------------------------------------------------------------------------

CONTINUACIÓN DEL PRONÓSTICOMETEOROLÓGICO

REGIÓN	PRONÓSTICO
PACÍFICA	VIERNES: En la región persistirán las nubes densas con precipitaciones entre ligeras y fuertes, especialmente en áreas de Chocó, Valle del Cauca y Cauca donde se prevén las lluvias más intensas. Probabilidad de tormentas eléctricas. En Nariño se pronostican lluvias al final de la tarde y durante la noche. SÁBADO: A lo largo del día y la noche se espera abundante nubosidad con lluvias de variada intensidad acompañadas en algunos momentos
INSULAR PACÍFICO	VIERNES: En Gorgona y Malpelo son estimadas condiciones nubosas durante la jornada con lluvias, las precipitaciones de mayor consideración pronosticadas después del mediodía y durante la noche. Probabilidad de tormentas eléctricas. SÁBADO: A lo largo del día se advierte nubosidad densa con precipitaciones entre ligeras y moderadas, inclusive no se descarta actividad eléctrica.
OCEANO PACÍFICO	VIERNES: En la mayor parte del Pacífico colombiano se advierten precipitaciones, acompañadas en algunos casos de descargas eléctricas. SÁBADO: En el área se estima abundante nubosidad con lluvias entre moderadas y fuertes, particularmente en el centro y norte de la zona marítima nacional. No se descarta actividad eléctrica.
ORINOQUIA	VIERNES: En la mayor parte de la región persistirán las condiciones secas, salvo en algunas zonas del occidente de Arauca, Casanare y Meta donde se esperan precipitaciones ligeras. Al atardecer y durante la noche se pronostican lluvias con descargas eléctricas en áreas de Vichada. SÁBADO: Cielo entre parcialmente nublado y nublado con lluvias de variada intensidad en varios sectores del occidente de Arauca, Casanare y Meta temprano en la madrugada y hasta entrada la mañana y luego al final de la tarde y durante la noche.
AMAZÓNICA	VIERNES: En la mañana se pronostican lluvias en sectores del sur de Guainía, oriente de Vaupés y occidente de Caquetá y Putumayo. En horas de la tarde y noche predominará el tiempo seco, salvo en áreas de Guaviare, Guainía, Caquetá y oriente de Amazonas donde se estiman precipitaciones. No se descartan tormentas eléctricas. SÁBADO: En la mañana se esperan precipitaciones en Amazonas, Guaviare y Guainía. En la tarde y noche se prevén lluvias con descargas eléctricas dispersas en sectores de Caquetá, Putumayo y Amazonas, en el resto del área prevalecerán las condiciones secas.

ALERTAS VIGENTES Y PRODUCTOS ADICIONALES

Para mayor información sobre el pronóstico del estado del tiempo, informes técnicos diarios, comunicados especiales, mapas diarios de temperaturas máximas y mínimas e información diaria de precipitación se sugiere consultar los siguientes enlaces:

- [MAPA DIARIO DE TEMPERATURA MÁXIMA.](#)
- [MAPA DIARIO DE TEMPERATURA MÍNIMA.](#)
- [INFORMACIÓN DIARIA DE PRECIPITACIÓN Y TEMPERATURA DE LOS PRINCIPALES AEROPUERTOS DEL PAÍS.](#)
- [MOSAICO MAPAS DE PRECIPITACIÓN DIARIA EN MILÍMETROS.](#)

REGIÓN CARIBE

ALERTA ROJA: INCENDIOS DE LA COBERTURA VEGETAL

Amenaza alta de ocurrencia de incendios de la cobertura vegetal en zonas de bosques, cultivos y pastos, localizados en los siguientes municipios y sectores aledaños:

DEPARTAMENTO	MUNICIPIOS
ATLANTICO	Barranquilla, Puerto Colombia y Tubará
BOLIVAR	Achí, Hatillo de Loba, Magangué, Mompós, Pinillos, San Jacinto del Cauca, Santa Rosa del Sur, Simití, Tiquisio (Puerto Rico) y Turbaco.
CESAR	Agustín Codazzi, Astrea, Becerrill, Chimichagua, Chiriguáná, Curumaní, El Paso, La Jagua de Ibirico, Pailitas, Rio de Oro, San Martín y Tamalameque.
CORDOBA	Ayapel, Chinú, Ciénaga de Oro y Sahagún.
LA GUAJIRA	Albania, Barrancas, Dibulla, Hato Nuevo, Maicao, Manaure,

	Riohacha, San Juan del Cesar y Uribia.
MAGDALENA	Aracataca, El Banco, El Retén, Plato, Salamina, San Sebastián de Buenavista, San Zenón, Santa Marta
SUCRE	Caimito, Chalán, Colosó, Corozal, El Roble, Galeras, Guaranda, La Unión, Los Palmitos, Majagual, Morroa, Sampedo, San Benito Abad, San Juan de Betulia (Betulia), San Marcos, Sincé, Sincelejo y Sucre

Especial atención amerita el Parque Nacional Natural de Macuira.

ALERTA NARANJA: INCENDIOS DE LA COBERTURA VEGETAL.

Amenaza moderada de ocurrencia de incendios de la cobertura vegetal en zonas de bosques, cultivos y pastos, localizados en los siguientes municipios y sectores aledaños:

DEPARTAMENTO	MUNICIPIOS
ATLANTICO	Galapa y Luruaco
CESAR	Aguachica, González y San Alberto
BOLIVAR	Arenal, Arjona, Barranco de Loba, Cicuco, Córdoba, Margarita, Morales, Rioviejo, San Fernando, San Martín de Loba y Talaigua Nuevo
CORDOBA	Montería y Puerto Escondido.
MAGDALENA	Guamal, Pijiño del Carmen y Santa Ana
SUCRE	Buenavista, Ovejas y Tolú

REGIÓN ANDINA

ALERTA ROJA: INCENDIOS DE LA COBERTURA VEGETAL

Amenaza alta de ocurrencia de incendios de la cobertura vegetal en zonas de bosques, cultivos y pastos, localizados en los siguientes municipios y sectores aledaños:

DEPARTAMENTO	MUNICIPIOS
BOYACA	Buenavista, Iza, Maripí, Muzo, Paipa, Ráquira, San Miguel de Sema, Siachoque, Sotaquirá, Tinjacá, Tuta y Villa de Leiva
CALDAS	Aguadas, Aranzazu, Filadelfia, La Merced, Manizales, Manzanares, Marulanda, Neira, Pácora, Pensilvania, Riosucio, Salamina, Samaaná, Supía y Villamaría.
CAUCA	Argelia, Balboa, Bolívar, Cajibío, Caldono, Caloto, Corinto, El Tambo, Florencia, Guachené, Jambaló, Mercaderes, Miranda, Morales, Padilla, Patía (El Bordo), Piedadmó, Popayán, Puerto Tejada, Santander de Quilichao, Silvia, Toribío, Totoró y Villa Rica.
CUNDINAMARCA	Agua de Dios, Albán, Anapoima, Anolaima, Apulo, Arbeláez, Beltrán, Bituima, Bogotá, D.C., Bojacá, Cabrera, Cachipay, El Colegio, Facatativá, Fúquene, Fusagasugá, Girardot, Guataquí, Guayabal de Siquima, Jerusalén, La Mesa, La Vega, Nariño, Nilo, Nocaima, Pacho, Pandí, Pulí, Quipile, Ricaurte, San Bernardo, San Cayetano, San Francisco, San Juan de Río Seco, Sasaima, Sylvania, Simijaca, Subachoque, Supatá, Susa, Tibacuy, Tocaima, Utica, Venecia, Vergara, Vianí, Viotá y Zipacón
HUILA	Agrado, Colombia, La Plata, Paicol y Pital
NARIÑO	Albán (San José), Arboleda (Berruecos), Belén, Buesaco, Chachagüí, Colón (Génova), Consacá, Cumbitara, El Peñol, El Rosario, El Tablón, El Tambo, Guaitarilla, Imués, La Cruz, La Florida, La Llanada, La Unión, Leiva, Linares, Los Andes (Sotomayor), Mallama (Piedrancha), Nariño, Ospina, Policarpa, Samaniego, San Bernardo, San Lorenzo, San Pablo, San Pedro de Cartago (Cartago), Santa Cruz (Guachavés), Sapuyes, Taminango, Túquerres y Yacuanquer..
NORTE DE SANTANDER	Ábrego, Arboledas, Bochalema, Bucarasica, Cáchira, Chinácota, Convención, Cúcuta, Cucutilla, Durania, El Carmen, El Zulia, Gramalote, La Playa, Los Patios, Ocaña, Pamplonita, Ragonvalia, Salazar, San Cayetano, Santiago, Teorama y Villa Caro.
QUINDIO	Armenia, Buenavista, Calarcá, Circasia, Córdoba, Filandia, Génova, La Tebaida, Montenegro, Pijao y Salento
RISARALDA	Pereira, Quinchía y Santa Rosa de Cabal.
SANTANDER	California, Capitanajo, Charta, El Playón, Matanza, Puerto Wilches, Rionegro, San Miguel, Suratá.

REGIÓN PACÍFICA

TOLIMA	Alvarado, Ambalema, Anzoátegui, Armero (Guayabal), Ataco, Cajamarca, Carmen de Apicalá, Casabianca, Chaparral, Coello, Coyaima, Cunday, Dolores, Espinal, Falan, Flandes, Fresno, Guamo, Herveo, Ibagué, Icononzo, Lérica, Libano, Melgar, Murillo, Natagaima, Ortega, Palocabildo, Piedras, Prado, Purificación, Rioblanco, Roncesvalles, Rovira, Saldaña, San Antonio, San Luis, Santa Isabel, Suárez, Valle de San Juan, Venadillo, Villahermosa y Villarrica.
VALLE DEL CAUCA	Andalucía, Bolívar, Buga, Bugalagrande, Caicedonia, Calima (El Darién), Candelaria, Dagua, El Cerrito, Florida, Ginebra, Guacarí, Jamundí, La Cumbre, Palmira, Pradera, Restrepo, Riofrío, San Pedro, Sevilla, Trujillo, Tuluá, Vijes, Yotoco, Yumbo y Zarzal.

ALERTA NARANJA: INCENDIOS DE LA COBERTURA VEGETAL.

Amenaza moderada de ocurrencia de incendios de la cobertura vegetal en zonas de bosques, cultivos y pastos, localizados en los siguientes municipios y sectores aledaños:

DEPARTAMENTO	MUNICIPIOS
ANTIOQUIA	Abejorral, Amagá, Andes, Argelia, Armenia, Bello, Betania, Caramanta, Carmen de Viboral, Ciudad Bolívar, Concordia, Copacabana, Envigado, Girardota, Guarne, Hispania, Jardín, La Ceja, La Estrella, La Pintada, La Unión, Marinilla, Medellín, Montebello, Nariño, Retiro, Rionegro, Salgar, Santa Bárbara, Santuario, Sonsón, Tarso, Titiribí, Valparaiso y Venecia.
BOYACA	Briceño, Caldas, Chiquinquirá, Chíquiza, Coper, Covarachía, Cuitiva, Duitama, Firavitoba, Gachantivá, Otanche, Pauna, Pesca, Puerto Boyacá, Saboyá, Sáchica, San Pablo de Borbur, Santa Sofía, Sutamarchán, Tibasosa, Tota y Tununguá
CALDAS	Anserma, La Dorada, Marmato, Marquetalia, Victoria y Viterbo.
CUNDINAMARCA	Cajicá, Carmen de Carupa, Chaguaní, Cota, El Rosal, Funza, Granada, Guachetá, Guaduas, La Peña, Madrid, Mosquera, Nimaima, Pasca, Puerto Salgar, Quebradanegra, Sibaté, Soacha, Tabio, Villagómez, Villeta y Zipaquirá
HUILA	Aipe, Baraya, Garzón, Gigante, Íquira, Neiva, Palermo, Rivera, Santa María, Tello, Teruel, Tesalia y Villavieja
CAUCA	Argelia, La Sierra, Rosas, Timbío, Totoró.
NARIÑO	Ancuyá, Barbachoas, Guachucal, Pasto y Providencia.
NORTE DE SANTANDER	El Tarra, Hacarí, La Esperanza, Pamplona, San Calixto, Sardinata, Tibú, Villa del Rosario.
RISARALDA	Belén de Umbria, Dosquebradas, Guática, Marsella, Mistrató, Pueblo Rico
SANTANDER	Albania, Barrancabermeja, Bolívar, Cerrito, Florián, Galán, Guaca, La Belleza, Puerto Parra, San Gil, Santa Bárbara, Sucre, Zapatoca.
TOLIMA	Alpujarra, Honda, Mariquita, Planadas
VALLE DEL CAUCA	Calí, El Dovio, La Victoria y Roldanillo.

Especial atención ameritan los Parques Nacionales Naturales Catatumbo – Bari, Los Nevados, Sumapaz y Las Hermosas.

ALERTA NARANJA: DESLIZAMIENTOS DE TIERRA

Amenaza moderada de probabilidad de ocurrencia de deslizamientos de tierra en áreas inestables y de ladera de los municipios de:

DEPARTAMENTO	MUNICIPIOS
ANTIOQUIA	Angostura.
BOYACA	Campohermoso, Cubará, Labranzagrande, Páez, Paya y San Luis de Gaceno.
CUNDINAMARCA	Guayabetal.
NORTE DE SANTANDER	Chitagá y Toledo.

ALERTA NARANJA: DESLIZAMIENTOS DE TIERRA

Amenaza moderada de probabilidad de ocurrencia de deslizamientos de tierra en áreas inestables y de ladera de los municipios de:

DEPARTAMENTO	MUNICIPIOS
CAUCA	Timbiquí
CHOCO	Atrato (Yuto), Bagadó, Cértegui y Lloró.

REGIÓN ORINOQUIA

ALERTA ROJA: NIVELES ALTOS EN EL RÍO INÍRIDA

Persisten los niveles altos en el río Inírida a la altura del municipio de Puerto Inírida, con valores que superan la cota crítica de desbordamiento en esta parte de la cuenca. El IDEAM mantiene la recomendación para que autoridades locales y regionales, y pobladores ribereños en el sector de Puerto Inírida estén muy atentos al comportamiento del nivel del río y tomen las medidas pertinentes ante los impactos que pueda estar causando este incremento en el nivel.

ALERTA NARANJA: DESLIZAMIENTOS DE TIERRA

Amenaza moderada de probabilidad de ocurrencia de deslizamientos de tierra en áreas inestables y de ladera de los municipios de:

DEPARTAMENTO	MUNICIPIOS
CASANARE	Aguazul, Chámeza, Sabanalarga y Yopal
META	Acacias.

ALERTA NARANJA: NIVELES ALTOS EN EL RÍO GUAVIARE

Se mantiene este nivel de alerta para hoy aunque se destaca que el nivel del cauce principal del río Guaviare a la altura del municipio de San José de Guaviare ha mantenido un comportamiento de descenso sostenido durante las últimas 24 horas. Los valores actuales de los niveles se encuentran en estados altos y cercanos a las cotas críticas de afectación de los sectores urbanos y rurales ribereños más bajos de dicho municipio.

El IDEAM mantiene la recomendación para que autoridades locales y población ribereña en general se mantengan atentos al comportamiento del río Guaviare y sus principales afluentes, y tomen las medidas preventivas necesarias.

ALERTA NARANJA: NIVELES ALTOS EN EL RÍO META

Se mantiene este nivel de alerta dado que los valores del cauce principal del río Meta se encuentran en estados altos a la altura de la estación Puente Lleras en el municipio de Puerto López.

El IDEAM mantiene la recomendación para que la comunidad ribereña de la cuenca y autoridades locales permanezcan atentos al comportamiento del nivel del río Meta y sus principales afluentes.

REGIÓN AMAZÓNICA

ALERTA NARANJA: DESLIZAMIENTOS DE TIERRA

Amenaza moderada de probabilidad de ocurrencia de deslizamientos de tierra en áreas inestables y de ladera de los municipios de:

DEPARTAMENTO	MUNICIPIOS
PUTUMAYO	San Francisco.

MAR CARIBE

ALERTA AMARILLA: OLEAJE Y VIENTO

Para el día de hoy en el centro del Caribe nacional, aguas adentro, se mantendrá la amenaza para la travesía en embarcaciones menores por causa del viento que se aproximará a 20 – 30 nudos (36 – 54 km/h) y el oleaje que alcanzará 3.0 – 4.0 metros, por tal razón se sugiere a turistas, pescadores y usuarios consultar con las Capitanías de puerto antes de zarpar.

ALERTA AMARILLA: PLEAMAR

Desde el día de hoy y hasta el próximo 14 de agosto del presente año, se espera una de las pleamares más significativas del mes asociada con la marea astronómica, se sugiere a habitantes costeros estar atentos a la evolución del fenómeno.

OCÉANO PACÍFICO

ALERTA AMARILLA: PLEAMAR

Hasta el día de hoy de agosto del presente año, se espera una de las pleamares más significativas del mes asociada con la marea astronómica, se sugiere a habitantes costeros estar atentos a la evolución del fenómeno

ALERTA AMARILLA: TIEMPO LLUVIOSO

En amplios sectores Pacífico colombiano se estiman condiciones lluviosas durante la jornada con posibilidad en algunos casos de tormentas eléctricas y ráfagas de viento, se sugiere a pescadores y usuarios de embarcaciones menores consultar con las Capitanías de puerto antes de zarpar en zonas de inminente tempestad.

ALERTA ROJA. PARA TOMAR ACCIÓN Advierte a los sistemas de prevención y atención de desastres sobre la amenaza que puede ocasionar un fenómeno con efectos adversos sobre la población, el cual requiere la atención inmediata por parte de la población y de los cuerpos de atención y socorro. Se emite una alerta sólo cuando la identificación de un evento extraordinario indique la probabilidad de amenaza inminente y cuando la gravedad del fenómeno implique la movilización de personas y equipos, interrumpiendo el normal desarrollo de sus actividades cotidianas.

ALERTA NARANJA. PARA PREPARARSE Indica la presencia de un fenómeno. No implica amenaza inmediata y como tanto es catalogado como un mensaje para informarse y prepararse. El aviso implica vigilancia continua ya que las condiciones son propicias para el desarrollo de un fenómeno, sin que se requiera permanecer alerta.

ALERTA AMARILLA. PARA INFORMARSE Es un mensaje oficial por el cual se difunde información. Por lo regular se refiere a eventos observados, reportados o registrados y puede contener algunos elementos de pronóstico a manera de orientación. Por sus características pretéritas y futuras difiere del aviso y de la alerta, y por lo general no está encaminado a alertar sino a informar.

CONDICIONES NORMALES Indica que no existe ninguna clase de alerta para la región o zona mencionada.

°C: grados Celsius; m: metros; mm: milímetros; msnm: metros sobre nivel del mar;

Km/h: kilómetros por hora

GOES: Geostationary Operational Environmental Satellites (Satélite Geoestacionario Operacional Ambiental).

GOES-13 es el designado GOES-Este, localizado en 75° W sobre el ecuador geográfico.

HLC: hora local colombiana

PNN: Parque Nacional Natural; SFF: Santuario de Fauna y Flora

Omar FRANCO TORRES, Director General
Christian EUSCÁTEGUI COLLAZOS, Jefe Oficina del Servicio de Pronósticos y Alertas

Profesionales de turno:
Daniel USECHE S., Claudia CONTRERAS, Sonia BERMUDEZ, María Inés CUBILLOS
y Gloria Lucía ARANGO CASTRO.

Internet: <http://www.ideam.gov.co>
Correos electrónicos: servicio@ideam.gov.co, alertas@ideam.gov.co
Calle 25 d # 96b - 70, piso 3, Bogotá, D.C.
Teléfono: 3075625 ext. 1334-1336.

Siganos en: Twitter: @IDEAM Colombia; Facebook: www.facebook.com/ideam.instituto
YouTube: Canal de Instituto IDEAM / <http://www.youtube.com/user/InstitutoIDEAM>