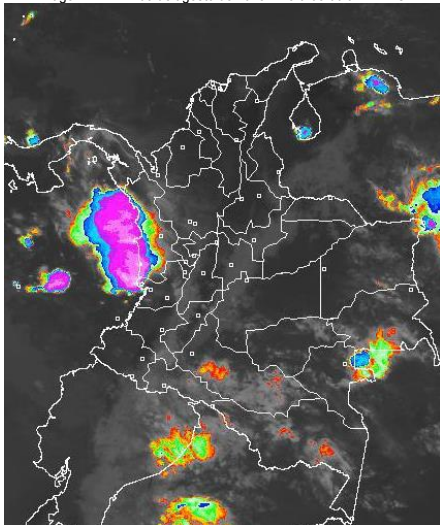


## CONDICIONES HIDROMETEOROLÓGICAS ACTUALES

Durante las primeras horas de la jornada, las lluvias se concentraron sobre el departamento de Chocó acompañadas de tormentas eléctricas. Al transcurrir la mañana ha descendido la nubosidad sobre el territorio colombiano, presentado tiempo seco en amplios sectores de las regiones Caribe, Andina y Orinoquía. Para horas de la tarde y noche, se esperan lluvias sobre la Amazonia, Orinoquía, norte de la Andina, sur de la Caribe y centro y sur de la Pacífica.

### IMÁGEN SATELITAL

Imagen IDEAM \* 05 de agosto de 2015 \* Hora 08:00 a. m. HLC.



### PRONÓSTICO CONDICIONES METEOROLÓGICAS ESPECIALES

#### ÁREA DEL VOLCÁN CERRO MACHÍN

Se estima cielo parcialmente nublado con predominio de tiempo seco a lo largo de la jornada.  
El SERVICIO GEOLOGICO COLOMBIANO lo reporta en nivel **AMARILLO (III); CAMBIOS EN EL COMPORTAMIENTO DE LA ACTIVIDAD VOLCÁNICA**. 4.80 -75.62

ELEVACIÓN (pies)	DIRECCIÓN	VELOCIDAD	
		NUDOS	Km/h
10,000	SURESTE	10	18
18,000	SURESTE	20	37
24,000	SURESTE	20	37
30,000	ESTE	15 - 20	27 - 37

#### ÁREA DEL VOLCÁN NEVADO DEL HUILA

Se esperan lluvias ligeras durante horas de la tarde en el resto de la jornada tiempo seco.  
El SERVICIO GEOLOGICO COLOMBIANO lo reporta en nivel **AMARILLO (III); CAMBIOS EN EL COMPORTAMIENTO DE LA ACTIVIDAD VOLCÁNICA**. 2.92 -76.05

ELEVACIÓN (pies)	DIRECCIÓN	VELOCIDAD	
		NUDOS	Km/h
10,000	SURESTE	10 - 15	18 - 27
18,000	SURESTE	20	37
24,000	SURESTE	10 - 15	18 - 46
30,000	NORESTE	5 - 10	9 - 18

#### ÁREA DEL VOLCÁN GALERAS

En gran parte del día predominará el tiempo seco con nubosidad variable.  
El SERVICIO GEOLOGICO COLOMBIANO lo reporta en nivel **AMARILLO (III); CAMBIOS EN EL COMPORTAMIENTO DE LA ACTIVIDAD VOLCÁNICA**. 1.55 -77.37

ELEVACIÓN (pies)	DIRECCIÓN	VELOCIDAD	
		NUDOS	Km/h
10,000	SURESTE	15 - 20	27 - 37
18,000	ESTE	15 - 20	27 - 37
24,000	ESTE	10 - 15	18 - 27
30,000	NORESTE	5 - 10	9 - 18

#### ÁREA DEL VOLCÁN NEVADO DEL RUIZ

Se prevé condiciones secas en gran parte de la jornada con cielo semi nublado.  
El SERVICIO GEOLOGICO COLOMBIANO lo reporta en nivel **AMARILLO (III); CAMBIOS EN EL COMPORTAMIENTO DE LA ACTIVIDAD VOLCÁNICA**. 4.89 -75.32

ELEVACIÓN (pies)	DIRECCIÓN	VELOCIDAD	
		NUDOS	Km/h
10,000	SURESTE	5 - 10	9 - 18
18,000	SURESTE	20	37
24,000	SURESTE	20 - 25	37 - 46
30,000	ESTE	20 - 25	37 - 46

#### ÁREA DEL COMPLEJO VOLCÁNICO CHILES-CERRO NEGRO DE MAYASQUER

Cielo entre parcial y mayormente nublado con probabilidad de lloviznas durante horas de la tarde.  
El SERVICIO GEOLOGICO COLOMBIANO lo reporta en nivel **AMARILLO (III); CAMBIOS EN EL COMPORTAMIENTO DE LA ACTIVIDAD VOLCÁNICA**. 0.81 -77.93 // 0.76 -77.95

ELEVACIÓN (pies)	DIRECCIÓN	VELOCIDAD	
		NUDOS	Km/h
10,000	SURESTE	5 - 10	9 - 18
18,000	SURESTE	15 - 20	27 - 37
24,000	ESTE	20 - 25	37 - 46
30,000	ESTE	5 - 10	9 - 18

### LO MÁS DESTACADO

**ALERTA ROJA. PARA TOMAR ACCIÓN** **ALERTA NARANJA. PARA PREPARARSE** **ALERTA AMARILLA. PARA INFORMARSE**

<b>LLUVIAS</b>	Las lluvias se concentraron en las regiones Orinoquía y Andina. El mayor volumen se registró en el municipio de <b>Vistahermosa (Meta)</b> , con <b>90.0 mm</b> .
<b>ALERTA ROJA</b>	<ul style="list-style-type: none"> <li>Por niveles altos en el río Inírida</li> <li>Por alta probabilidad de incendios de la cobertura vegetal en sectores de las regiones Caribe y Andina.</li> </ul>
<b>ALERTA NARANJA</b>	<ul style="list-style-type: none"> <li>Por niveles altos en el río Guaviare.</li> <li>Por probabilidad moderada de incendios de la cobertura vegetal en sectores de las regiones Caribe y Andina.</li> <li>Por probabilidad moderada de deslizamientos de tierra en sectores inestables o de alta pendiente localizados en las regiones Amazonia, Andina, Pacífica y Orinoquía.</li> </ul>

Consulte todos los días el pronóstico del tiempo y las alertas hidrometeorológicas vigentes del IDEAM, en un formato de calidad. Alrededor de las 7:30 a. m. está a disposición del público en [www.ideam.gov.co](http://www.ideam.gov.co). Se puede ver también en dispositivos móviles. [AQUÍ](#)

### PRECIPITACIONES

A continuación se relacionan los municipios donde en las últimas 24 horas se registraron precipitaciones iguales o superiores a **30.0 mm**.

DEPARTAMENTO	MUNICIPIO
BOYACA	Zetaquirá (35.1), Campohermoso (35.0)
CHOCO	Lloró (54.2)
CUNDINAMARCA	Guayabeta (33.0)
GUAVIARE	San José Del Guaviare (71.0)
META	Vistahermosa (90.0), El Calvario (32.0), Lejanías (30.0), Villavicencio (30.0)
PUTUMAYO	Puerto Leguizamo (52.5)
SANTANDER	Floridablanca (35.8)

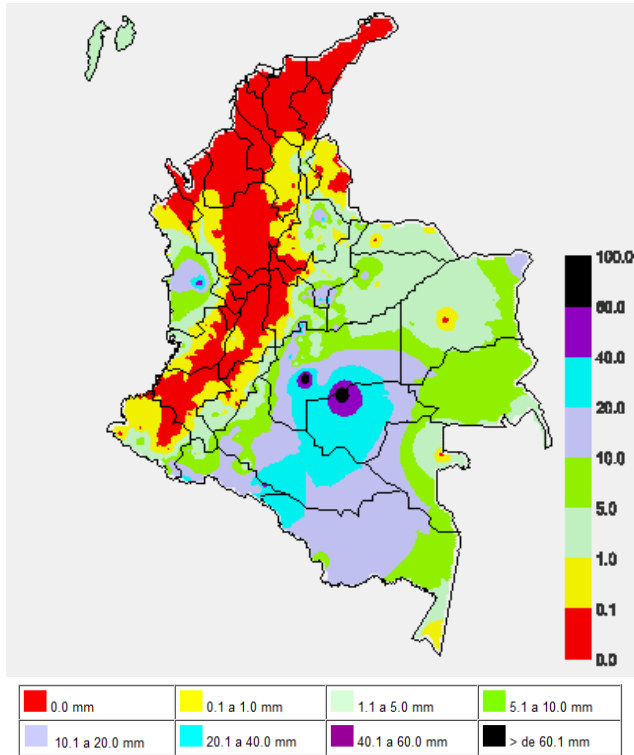
### TEMPERATURAS MÁXIMAS

A continuación se relacionan los municipios donde en las últimas 24 horas se registraron temperaturas iguales o superiores a **35.0°C**.

DEPARTAMENTO	MUNICIPIO
ANTIOQUIA	Valparaiso (38.2)
ATLANTICO	Repelón (39.1), Manatí (36.2)
BOLIVAR	El Carmen De Bolívar (38.6), Zambrano (38.6), María La Baja (37.8), Magangué (37.0), Arjona (36.3), San Pablo (35.0)
CESAR	Agustín Codazzi (41.0), Valledupar (41.0), Chiriguáná (35.6)
CORDOBA	Montería (36.0), Ciénaga De Oro (36.0)
CUNDINAMARCA	Jerusalén (37.8)
HUILA	Villavieja (37.4), Neiva (36.5)
LA GUAJIRA	Urumita (39.8), Riohacha (39.0), Manaure (39.0), Hatonuevo (37.0), Uribía (35.4)
MAGDALENA	Santa Marta (36.6)
NORTE SANTANDER	Cúcuta (36.8)
SANTANDER	Capitanejo (37.0), Cimitarra (35.8), Palmar (35.8), Barrancabermeja (35.4), Puerto Parra (35.2)
SUCRE	Corozal (36.8), Sampués (36.2), San Benito Abad (36.2)
TOLIMA	Natagaima (41.0), Ambalema (39.4), Guamo (38.4), Prado (37.8), Saldaña (37.6), Flandes (37.0), Espinal (37.0), Ibagué (35.6), Lérída (35.4), Valle De San Juan (35.4)
VALLE DEL CAUCA	Calí (Palmira) (35.0), Zarzal (35.0)

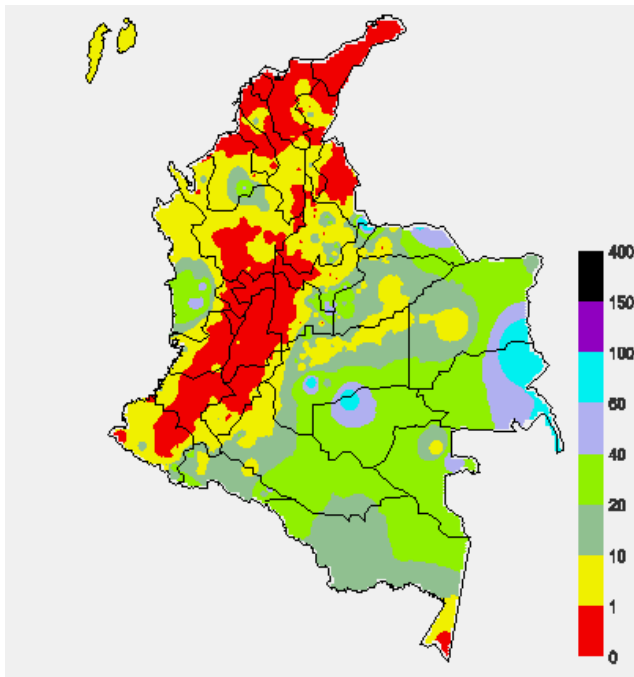
### MAPA DE PRECIPITACIÓN DIARIA

Desde las 7:00 a.m. del día martes 04 de agosto hasta las 7:00 a.m. del día miércoles 05 de agosto de 2015



### MAPA DE PRECIPITACIÓN ACUMULADA DE LOS ÚLTIMOS 3 DÍAS

Desde las 7:00 a.m. del día domingo 02 de agosto hasta las 7:00 a.m. del día miércoles 05 de agosto de 2015.



### ESTADO DE LOS EMBALSES

A continuación se relacionan los volúmenes útiles diarios (expresados en porcentaje) de acuerdo con información consultada en la siguiente dirección electrónica de XM: <http://ido.xm.com.co/ido/SitePages/hidrologia.aspx?q=reservas>

ZONA	EMBALSE	VOLUMEN ÚTIL DIARIO (%)
ANTIOQUIA	AMANI	27.82
	MIRAFLORES	51.35
	PEÑOL	63.06
	PLAYAS	113.12
	PORCE II	28.96
	PORCE III	55.39
	PUNCHINÁ	26.53
	RIOGRANDE2	68.07
	SAN LORENZO	62.23
CARIBE	TRONERAS	37.81
	URRÁ I	44.52
CENTRO	AGREGADO BOGOTÁ	58.92
	NEUSA	67.50
	SISGA	94.37
	TOMINÉ	52.45
	BETANIA	82.19
	MUÑA	98.36
	PRADO	38.98
	TOPOCORO	31.46
	CHUZA	98.09
	ESMERALDA	99.56
VALLE DEL CAUCA	GUAVIO	98.04
	ALTO ANCHICAYÁ	41.45
	CALIMA 1	49.71
	SALVAJINA	37.10

### PRONÓSTICO METEOROLÓGICO

(Miércoles 05 y jueves 06 de agosto de 2015)

REGIÓN	PRONÓSTICO
SABANA DE BOGOTÁ	<b>MIÉRCOLES:</b> A lo largo de la jornada se espera cielo entre parcial y mayormente nublado con predominio de tiempo seco e intervalos soleados. En horas de la tarde no se descartan algunas lloviznas, especialmente al suroriente de la ciudad, además al norte de la sabana. Se estima una temperatura mínima cercana a los 10°C y una máxima de 19°C aproximadamente. <b>JUEVES:</b> En gran parte de la jornada predominarán las condiciones de tiempo seco con nubosidad variable e intervalos soleados. No se descartan lloviznas de corta duración sobre el suroriente de la ciudad.
ANDINA	<b>MIÉRCOLES:</b> En horas de la mañana se prevén condiciones de cielo entre parcial y mayormente nublado con predominio de tiempo seco; presencia de lluvias entre ligeras a moderadas en zonas de Antioquia y menos intensas sobre el Eje Cafetero. En la tarde y noche lluvias entre ligeras a moderadas en el occidente de Antioquia, Caldas, Santanderes y sectores de Cundinamarca y Boyacá. <b>JUEVES:</b> En la mañana se estima cielo parcialmente cubierto con tiempo seco en gran parte de la región, excepto por lluvias sobre el norte de Antioquia. En la tarde y noche, se espera cielo entre parcial y mayormente cubierto con lluvias sobre Santanderes, Antioquia, Risaralda y lloviznas sobre el sur de Neiva.
CARIBE	<b>MIÉRCOLES:</b> Durante la mañana se espera cielo entre ligera y parcialmente cubierto con predominio de tiempo seco. En horas de la tarde se estima un aumento de nubosidad con probabilidad de lluvias sobre el sur de Córdoba, Bolívar y Sucre, además en el norte de Cesar, estas lluvias persistirán hasta las primeras horas de la noche. <b>JUEVES:</b> En la mañana se estiman lluvias sobre el sur de Córdoba y sectores de la Sierra Nevada de Santa Marta. En la tarde son probables lluvias sobre el norte de Cesar y Magdalena y sobre sectores del sur de Córdoba y Sucre, estas se prevén hasta las primeras horas de la noche cuando además se extenderán al sur de Bolívar y de Cesar.
ARCHIPIÉLAGO DE SAN ANDRÉS, PROVIDENCIA Y SANTA CATALINA	<b>MIÉRCOLES:</b> A lo largo de la jornada se espera cielo entre ligera y parcialmente cubierto con predominio de tiempo seco. <b>JUEVES:</b> Se estima cielo entre ligera y parcialmente cubierto con predominio de condiciones secas en gran parte de la jornada, se prevé que la mayor nubosidad se presente en horas de la tarde.
MAR CARIBE	<b>MIÉRCOLES:</b> Se estima cielo ligeramente cubierto con predominio de tiempos seco en gran parte del área. Sin embargo, hacia el occidente, cerca de las costas incluyendo el golfo de Urabá se espera mayor nubosidad con lluvias de variada intensidad. <b>JUEVES:</b> En gran parte de la jornada prevalecerá el tiempo seco en el área. Sin embargo, en horas de la tarde son probables lluvias sobre el occidente de la zona.

CONTINUACIÓN DEL PRONÓSTICOMETEOROLÓGICO

REGIÓN	PRONÓSTICO
PACÍFICA	<b>MIÉRCOLES:</b> En horas de la mañana cielo parcialmente nublado con lluvias intensas acompañadas de tormentas eléctricas sobre Chocó y sectores del litoral de Valle. En horas de la tarde, se estima un aumento de la nubosidad y lluvias entre ligeras a moderadas en sectores de Chocó y litoral de Valle, Cauca y Nariño. En la noche se prevé disminución en la intensidad de las lluvias. <b>JUEVES:</b> En la jornada se estiman lluvias entre ligeras y moderadas a lo largo de la región. Las más intensas se estiman sobre el sur de Chocó y sectores de Valle y Cauca, en horas de la noche y madrugada. No se descartan lluvias ligeras en Nariño.
INSULAR PACÍFICO	<b>MIÉRCOLES:</b> Cielo parcialmente nublado con predominio de tiempo seco en horas de la mañana, algunas lluvias entre ligeras a moderadas se pueden presentar en horas de la tarde en Gorgona. <b>JUEVES:</b> Se estiman lluvias en Gorgona, durante horas de la madrugada y en la noche. En el resto de la jornada predominará el tiempo seco con cielo parcialmente cubierto.
OCEANO PACÍFICO	<b>MIÉRCOLES:</b> Se estima cielo ente parcial y mayormente cubierto con lluvias de variada intensidad en el norte y centro de la Cuenca del Pacifico colombiano, las lluvias de mayor intensidad se esperan en horas de la madrugada, mañana y en la noche. <b>JUEVES:</b> Nubosidad variable con lluvias en amplios sectores del área, las más fuertes en horas de la noche y madrugada.
ORINOQUIA	<b>MIÉRCOLES:</b> En horas de la mañana se prevé cielo parcialmente cubierto con tiempo seco en gran parte de la región, salvo por lluvias sobre el oriente de vichada y lloviznas sobre el occidente de Meta. En la tarde se estima aumento de nubosidad con lluvias sobre amplios sectores del oriente de la región con probabilidad de tormentas eléctricas, lluvias de menor intensidad en el piedemonte de Meta. <b>JUEVES:</b> Se estiman lluvias fuertes sobre el sur de Meta, Casanare y Arauca y sectores de Vichada, especialmente, en horas de la tarde y noche.
AMAZÓNICA	<b>MIÉRCOLES:</b> En la mañana se espera cielo seminublado con lluvias sobre sectores de Guainía, Amazonas y Caquetá. En la tarde se espera un aumento de nubosidad con lluvias sobre Vaupés, Amazonas, Guainía, oriente de Caquetá y Guaviare, que perduraran hasta horas de la noche. <b>JUEVES:</b> Durante la jornada se prevé cielo entre parcial y mayormente nublado, con lluvias de variada intensidad sobre Amazonas, Putumayo y sectores de Guainía y Vaupés.

**ALERTAS VIGENTES Y PRODUCTOS ADICIONALES**

Para mayor información sobre el pronóstico del estado del tiempo, informes técnicos diarios, comunicados especiales, mapas diarios de temperaturas máximas y mínimas e información diaria de precipitación se sugiere consultar los siguientes enlaces:

- [MAPA DIARIO DE TEMPERATURA MÁXIMA.](#)
- [MAPA DIARIO DE TEMPERATURA MÍNIMA.](#)
- [INFORMACIÓN DIARIA DE PRECIPITACIÓN Y TEMPERATURA DE LOS PRINCIPALES AEROPUERTOS DEL PAÍS.](#)
- [MOSAICO MAPAS DE PRECIPITACIÓN DIARIA EN MILÍMETROS.](#)

**REGIÓN CARIBE**

**ALERTA ROJA: INCENDIOS DE LA COBERTURA VEGETAL**

Amenaza alta de ocurrencia de incendios de la cobertura vegetal en zonas de bosques, cultivos y pastos, localizados en los siguientes municipios y sectores aledaños:

DEPARTAMENTO	MUNICIPIOS
ATLANTICO	Barranquilla, Puerto Colombia, Tubará.
BOLIVAR	Magangué, Mompós, Turbaco.
CESAR	Agustín Codazzi, Astrea, Becerril, Chimichagua, Chiriguáná, Curumani, El Paso, La Jagua De Ibirico, Pailitas, Rio De Oro, Tamalameque.
LA GUAJIRA	Albania, Barrancas, Dibulla, Hato Nuevo, Maicao, Manaure, Riohacha, San Juan Del Cesar, Uribia.
MAGDALENA	El Banco, El Retén, Plato, Salamina, San Sebastián De Buenavista, San Zenón, Santa Marta.
SUCRE	Chalán, Colosó, Corozal, Los Palmitos, Morroa, Sucre.

*Especial atención amerita el Parque Nacional Natural de Macuira.*

**REGIÓN ANDINA**

**ALERTA ROJA: INCENDIOS DE LA COBERTURA VEGETAL**

Amenaza alta de ocurrencia de incendios de la cobertura vegetal en zonas de bosques, cultivos y pastos, localizados en los siguientes municipios y sectores aledaños:

DEPARTAMENTO	MUNICIPIOS
CALDAS	Aguadas, Aranzazu, Filadelfia, La Merced, Manizales, Marulanda, Neira, Pácora, Pensilvania, Riosucio, Salamina, Supía, Villamaría.
CAUCA	Balboa, Bolívar, Cajibío, Caldono, El Tambo, Florencia, Mercaderes, Morales, Patía (El Bordo), Píendamó, Popayán, Silvia.
CUNDINAMARCA	Agua De Dios, Anapoima, Apulo, Arbeláez, Beltrán, Cabrera, Fusagasugá, Girardot, Guataquí, Jerusalén, La Vega, Nariño, Nilo, Nocaima, Pacho, Pandí, Pulí, Ricaurte, San Bernardo, San Francisco, Sasaima, Silvania, Subachoque, Supatá, Tibacuy, Tocaima, Venecia, Vergara, Viotá.
NARIÑO	Albán (San José), Arboleda (Berruecos), Belén, Buesaco, Chachagüí, Colón (Génova), Consacá, Cumbitara, El Peñol, El Tablón, El Tambo, Guaitarilla, La Florida, La Llanada, La Unión, Leiva, Linares, Los Andes (Sotomayor), Mallama (Piedrancha), Nariño, Policarpa, Samaniego, San Bernardo, San Lorenzo, San Pedro De Cartago (Cartago), Santa Cruz (Guachavés), Sapuyes, Taminango, Túquerres.
NORTE DE SANTANDER	Ábrego, Bochalema, Cáchira, Chinácota, Convención, Cúcuta, El Carmen, La Playa, Los Patios, Ocaña, Salazar, San Cayetano, Teorama, Villa Caro.
TOLIMA	Alvarado, Ambalema, Anzoátegui, Armero (Guayabal), Ataco, Cajamarca, Carmen De Apicalá, Casabianca, Chaparral, Coello, Coyaima, Cunday, Espinal, Falán, Flandes, Fresno, Guamo, Herveo, Ibagué, Icononzo, Lérida, Libano, Melgar, Murillo, Natagaima, Ortega, Palocabildo, Piedras, Prado, Purificación, Rioblanco, Roncesvalles, Rovira, Saldaña, San Luis, Santa Isabel, Suárez, Valle De San Juan, Venadillo, Villahermosa, Villarrica.
VALLE DEL CAUCA	Andalucía, Bolívar, Buga, Caicedonia, Calima (El Darién), Candelaria, El Cerrito, Florida, Ginebra, Guacarí, Palmira, Pradera, Restrepo, Riofrío, San Pedro, Sevilla, Tuluá, Vijes, Yotoco, Yumbo, Zarzal.

**ALERTA NARANJA: INCENDIOS DE LA COBERTURA VEGETAL.**

Amenaza moderada de ocurrencia de incendios de la cobertura vegetal en zonas de bosques, cultivos y pastos, localizados en los siguientes municipios y sectores aledaños:

DEPARTAMENTO	MUNICIPIOS
BOYACA	Buenavista, Covarachia, Duitama, Iza, Ráquira, Sativanorte, Soatá, Susacón.
CAUCA	Argelia, La Sierra, Rosas, Timbio, Totoró.
NARIÑO	El Rosario, San Pablo.
NORTE DE SANTANDER	Arboledas, Cucutilla, Durania, Ragonvalia.
SANTANDER	California, Capitanejo, Cerrito, Charta, Concepción, El Playón, Guaca, Matanza, Rionegro, San Miguel, Santa Bárbara, Suratá.
TOLIMA	San Antonio.

*Especial atención ameritan los Parques Nacionales Naturales Catatumbo – Bari, Los Nevados, Sumapaz y Las Hermosas.*

**ALERTA NARANJA: DESLIZAMIENTOS DE TIERRA**

Amenaza moderada de probabilidad de ocurrencia de deslizamientos de tierra en áreas inestables y de ladera de los municipios de:

DEPARTAMENTO	MUNICIPIOS
ANTIOQUIA	Angostura.
BOYACA	Aquitania, Campohermoso, Cubara, Macanal.
CUNDINAMARCA	Guayabetal y Medina.
NORTE DE SANTANDER	Chitagá y Toledo.

**REGIÓN PACÍFICA**

**ALERTA NARANJA: DESLIZAMIENTOS DE TIERRA**

Amenaza moderada de probabilidad de ocurrencia de deslizamientos de tierra en áreas inestables y de ladera de los municipios de:

DEPARTAMENTO	MUNICIPIOS
CHOCO	Atrato (Yuto), Bagadó, Cértégui y Lloró.

## MAR CARIBE

### ALERTA AMARILLA: SE PREVÉ ASCENSO SIGNIFICATIVO EN EL NIVEL DEL RÍO SAN JUAN

Se mantiene esta alerta dado que se prevé ascenso significativo en el nivel del río San Juan, monitoreado a la altura del municipio de Tadó (Chocó), como producto de las lluvias de carácter moderado a fuerte con presencia de tormentas eléctricas que se registraron en la cuenca aportante. El IDEAM recomienda a los pobladores ribereños de sectores bajos estar atentos al comportamiento del nivel del río.

## REGIÓN ORINOQUIA

### ALERTA ROJA: NIVELES ALTOS EN EL RÍO INÍRIDA

Persisten los niveles altos en el río Inírida a la altura del municipio de Puerto Inírida, con valores que superan la cota crítica de desbordamiento en esta parte de la cuenca. El IDEAM mantiene la recomendación para que autoridades locales y regionales, y pobladores ribereños en el sector de Puerto Inírida estén muy atentos al comportamiento del nivel del río y tomen las medidas pertinentes ante los impactos que pueda estar causando este incremento en el nivel.

### ALERTA NARANJA: DESLIZAMIENTOS DE TIERRA

Amenaza moderada de probabilidad de ocurrencia de deslizamientos de tierra en áreas inestables y de ladera de los municipios de:

DEPARTAMENTO	MUNICIPIOS
CASANARE	Chámeza, Yopal.
META	Acacías, La Macarena y Villavicencio.

### ALERTA NARANJA: NIVELES ALTOS EN EL RÍO GUAVIARE

Se mantiene esta alerta dado que los niveles del río Guaviare a la altura del municipio de San José del Guaviare, continúan incrementándose moderadamente y los niveles se encuentran en valores altos, cercanos a las cotas críticas de afectación de los sectores urbanos ribereños más bajos de dicho municipio y en sectores rurales. El IDEAM mantiene la recomendación para que autoridades locales y población ribereña en general se mantengan atentos al comportamiento del río Guaviare y sus principales afluentes, y tomen las medidas preventivas necesarias ante los impactos que los nuevos incrementos puedan ocasionar.

## REGIÓN AMAZÓNICA

### ALERTA NARANJA: DESLIZAMIENTOS DE TIERRA

Amenaza moderada de probabilidad de ocurrencia de deslizamientos de tierra en áreas inestables y de ladera de los municipios de:

DEPARTAMENTO	MUNICIPIOS
PUTUMAYO	Mocoa y San Francisco.

### ALERTA NARANJA: OLEAJE Y VIENTO

En el mar Caribe Nacional particularmente aguas adentro y hacia el litoral, se mantendrá la amenaza para la travesía en embarcaciones de bajo calado por cuenta del viento que se aproximará a 20 – 35 nudos (37 – 68 km/h) con posibilidad de rachas mayores y el oleaje que alcanzará valores entre 3.0 – 5.0 metros. Hacia el litoral Por lo anterior se recomienda a turistas, pescadores y usuarios en general consultar con las Capitanías de puerto antes de zarpar.

## OCEANO PACÍFICO

### ALERTA AMARILLA: PLEAMAR

Hasta el 07 de agosto del presente año, se espera una de las pleamares más significativas del mes asociada con la marea astronómica, se sugiere a habitantes costeros estar atentos a la evolución del fenómeno.

### ALERTA AMARILLA: TIEMPO LLUVIOSO

En amplios sectores del centro y norte del Pacífico colombiano se estiman condiciones lluviosas durante la jornada con posibilidad en algunos casos de tormentas eléctricas y ráfagas de viento, se sugiere a pescadores y usuarios de embarcaciones menores consultar con las Capitanías de puerto antes de zarpar en zonas de inminente tempestad.

**ALERTA ROJA. PARA TOMAR ACCIÓN** Advierte a los sistemas de prevención y atención de desastres sobre la amenaza que puede ocasionar un fenómeno con efectos adversos sobre la población, el cual requiere la atención inmediata por parte de la población y de los cuerpos de atención y socorro. Se emite una alerta sólo cuando la identificación de un evento extraordinario indique la probabilidad de amenaza inminente y cuando la gravedad del fenómeno implique la movilización de personas y equipos, interrumpiendo el normal desarrollo de sus actividades cotidianas.

**ALERTA NARANJA. PARA PREPARARSE** Indica la presencia de un fenómeno. No implica amenaza inmediata y como tanto es catalogado como un mensaje para informarse y prepararse. El aviso implica vigilancia continua ya que las condiciones son propicias para el desarrollo de un fenómeno, sin que se requiera permanecer alerta.

**ALERTA AMARILLA. PARA INFORMARSE** Es un mensaje oficial por el cual se difunde información. Por lo regular se refiere a eventos observados, reportados o registrados y puede contener algunos elementos de pronóstico a manera de orientación. Por sus características pretéritas y futuras difiere del aviso y de la alerta, y por lo general no está encaminado a alertar sino a informar.

**CONDICIONES NORMALES** Indica que no existe ninguna clase de alerta para la región o zona mencionada.

°C: grados Celsius; m: metros; mm: milímetros; msnm: metros sobre nivel del mar;

Km/h: kilómetros por hora

GOES: Geostationary Operational Environmental Satellites (Satélite Geostacionario Operacional Ambiental).

GOES-13 es el designado GOES-Este, localizado en 75° W sobre el ecuador geográfico.

HLC: hora local colombiana

PNN: Parque Nacional Natural; SFF: Santuario de Fauna y Flora

Omar FRANCO TORRES, Director General  
Christian EUSCÁTEGUI COLLAZOS, Jefe Oficina del Servicio de Pronósticos y Alertas  
\*\*\*\*\*

Profesionales de turno:  
Claudia TORRES, Mirovan SVERKO, Oscar MARTINEZ, Sonia BERMUDEZ, Viviana CHIVATÁ,  
Juan BARRIOS y Juan Francisco ALAMEDA.

Internet: <http://www.ideam.gov.co>

Correos electrónicos: [servicio@ideam.gov.co](mailto:servicio@ideam.gov.co), [alertas@ideam.gov.co](mailto:alertas@ideam.gov.co)

Calle 25 d # 96b - 70, piso 3. Bogotá, D.C.

Teléfono: 3075625 ext. 1334-1336.

Signos en: Twitter: @IDEAM Colombia; Facebook: [www.facebook.com/ideam.instituto](http://www.facebook.com/ideam.instituto)  
YouTube: Canal de Instituto IDEAM / <http://www.youtube.com/user/InstitutoIDEAM>