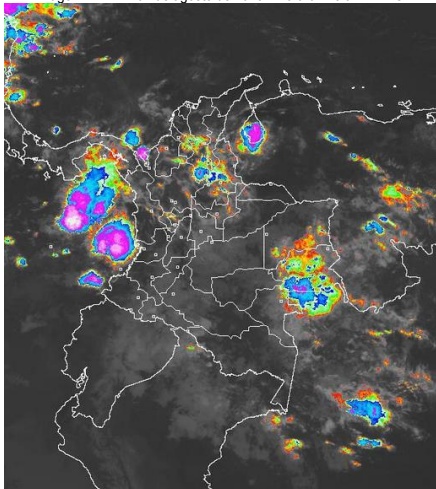


## CONDICIONES HIDROMETEOROLÓGICAS ACTUALES

Desde las primeras horas de la jornada y durante la mañana sobre gran parte del territorio han prevalecido las condiciones de cielo mayormente cubierto, con lluvias concentradas sobre sectores de los departamentos de Córdoba, sur de Bolívar, sur de Cesar, Antioquia, Santander, Caldas, Vaupés y Guainía; lloviznas se manifestaron sobre el oriente de Cundinamarca. Para la tarde y horas de la noche, se estima que las lluvias más significativas se concentren sobre el norte de la región Pacífica, sur de la región Caribe, norte de la Andina y oriente de la Orinoquia y Amazonia.

### IMÁGEN SATELITAL

Imagen IDEAM \* 01 de agosto de 2015 \* Hora 07:45 a. m. HLC.



### LO MÁS DESTACADO

**ALERTA ROJA. PARA TOMAR ACCIÓN** **ALERTA NARANJA. PARA PREPARARSE** **ALERTA AMARILLA. PARA INFORMARSE**

<b>LLUVIAS</b>	Reducción de las precipitaciones en el territorio colombiano frente al día de ayer, sin embargo, las lluvias se concentraron en el norte-occidente de la región Andina, norte de la región Pacífica y oriente de la región de la Orinoquia. Los mayores volúmenes se registró en el municipio de <b>Angostura (Antioquia)</b> , con <b>92.0 mm.</b>
<b>ALERTA ROJA</b>	<ul style="list-style-type: none"> <li>Por niveles altos en el río Inirida y río Meta</li> <li>Por alta probabilidad de incendios de la cobertura vegetal en sectores de las regiones Caribe y Andina.</li> <li>Por probabilidad alta de deslizamientos de tierra en sectores inestables o de alta pendiente localizados en la región Andina.</li> </ul>
<b>ALERTA NARANJA</b>	<ul style="list-style-type: none"> <li>Por niveles altos en el río Arauca.</li> <li>Por probabilidad moderada de incendios de la cobertura vegetal en sectores de las regiones Caribe y Andina.</li> <li>Por probabilidad moderada de deslizamientos de tierra en sectores inestables o de alta pendiente localizados en las regiones Amazonia, Andina, Pacífica y Orinoquia.</li> </ul>

Consulte todos los días el pronóstico del tiempo y las alertas hidrometeorológicas vigentes del IDEAM, en un formato de calidad. Alrededor de las 7:30 a. m. está a disposición del público en [www.ideam.gov.co](http://www.ideam.gov.co). Se puede ver también en dispositivos móviles. [AQUÍ](#)

### PRONÓSTICO CONDICIONES METEOROLÓGICAS ESPECIALES

ÁREA DEL VOLCÁN CERRO MACHÍN			
En gran parte de la jornada predominará el tiempo seco. Sin embargo, son probables lluvias ligeras durante la noche.			
El SERVICIO GEOLOGICO COLOMBIANO lo reporta en nivel <b>AMARILLO (III): CAMBIOS EN EL COMPORTAMIENTO DE LA ACTIVIDAD VOLCÁNICA</b> , 4.80 -75.62			
ELEVACIÓN (pies)	DIRECCIÓN	VELOCIDAD	
		NUDOS	Km/h
10,000	SURESTE	5 - 10	9 - 18
18,000	ESTE	20 - 25	37 - 46
24,000	ESTE	15 - 20	27 - 37
30,000	NORESTE	0 - 5	0 - 9
ÁREA DEL VOLCÁN NEVADO DEL HUILA			
Se estiman lluvias ligeras durante horas de la tarde. En el resto de la jornada tiempo seco.			
El SERVICIO GEOLOGICO COLOMBIANO lo reporta en nivel <b>AMARILLO (III): CAMBIOS EN EL COMPORTAMIENTO DE LA ACTIVIDAD VOLCÁNICA</b> , 2.92 -76.05			
ELEVACIÓN (pies)	DIRECCIÓN	VELOCIDAD	
		NUDOS	Km/h
10,000	SURESTE	0 - 5	0 - 9
18,000	ESTE	20 - 25	37 - 46
24,000	ESTE	5 - 10	9 - 18
30,000	SURESTE	0 - 5	0 - 9
ÁREA DEL VOLCÁN GALERAS			
A lo largo de la jornada se estima predominio de tiempo seco			
El SERVICIO GEOLOGICO COLOMBIANO lo reporta en nivel <b>AMARILLO (III): CAMBIOS EN EL COMPORTAMIENTO DE LA ACTIVIDAD VOLCÁNICA</b> , 1.55 -77.37			
ELEVACIÓN (pies)	DIRECCIÓN	VELOCIDAD	
		NUDOS	Km/h
10,000	SURESTE	10 - 15	18 - 27
18,000	ESTE	20 - 25	37 - 46
24,000	SURESTE	5 - 10	9 - 18
30,000	NORESTE	0 - 5	0 - 9
ÁREA DEL VOLCÁN NEVADO DEL RUIZ			
En la jornada se prevé cielo seminublado con tiempo seco. No se descartan lloviznas en la tarde.			
El SERVICIO GEOLOGICO COLOMBIANO lo reporta en nivel <b>AMARILLO (III): CAMBIOS EN EL COMPORTAMIENTO DE LA ACTIVIDAD VOLCÁNICA</b> , 4.89 -75.32			
ELEVACIÓN (pies)	DIRECCIÓN	VELOCIDAD	
		NUDOS	Km/h
10,000	SURESTE	5 - 10	9 - 18
18,000	ESTE	20 - 25	37 - 46
24,000	ESTE	10 - 15	18 - 27
30,000	NORTE	0 - 5	0 - 9
ÁREA DEL COMPLEJO VOLCÁNICO CHILES-CERRO NEGRO DE MAYASQUER			
El SERVICIO GEOLOGICO COLOMBIANO Predominio de tiempo seco a lo largo de la jornada.			
El SERVICIO GEOLOGICO COLOMBIANO lo reporta en nivel <b>AMARILLO (III): CAMBIOS EN EL COMPORTAMIENTO DE LA ACTIVIDAD VOLCÁNICA</b> , 0.81 -77.93 // 0.76 -77.95			
ELEVACIÓN (pies)	DIRECCIÓN	VELOCIDAD	
		NUDOS	Km/h
10,000	SURESTE	5 - 10	9 - 18
18,000	SURESTE	15 - 20	27 - 37
24,000	ESTE	5 - 10	9 - 18
30,000	ESTE	5 - 10	9 - 18

### PRECIPITACIONES

A continuación se relacionan los municipios donde en las últimas 24 horas se registraron precipitaciones iguales o superiores a **30.0 mm.**

DEPARTAMENTO	MUNICIPIO	
ANTIOQUIA	Angostura (92.0), Zaragoza (80.0), Apartado (60.0), Alejandría (47.2), San Roque (45.0), Gómez Plata (33.0), Carepa (30.5), Valdivia (30.0),	
	ARAUCA	Arauca (36.0),
	ATLANTICO	Suan (60.0), Repelón (34.8), Manatí (30.9),
BOLIVAR	Zambrano (41.0),	
CORDOBA	Chima (39.0), Loricá (38.0),	
GUAINIA	Inirida (63.0),	
LA GUAJIRA	Urumitá (30.0),	
MAGDALENA	Pivijay (70.0), Fundación (37.0),	
NORTE DE SANTANDER	Toledo (45.0),	
SANTANDER	Puerto Wilches (63.0), Confinés (51.4),	

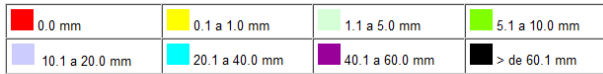
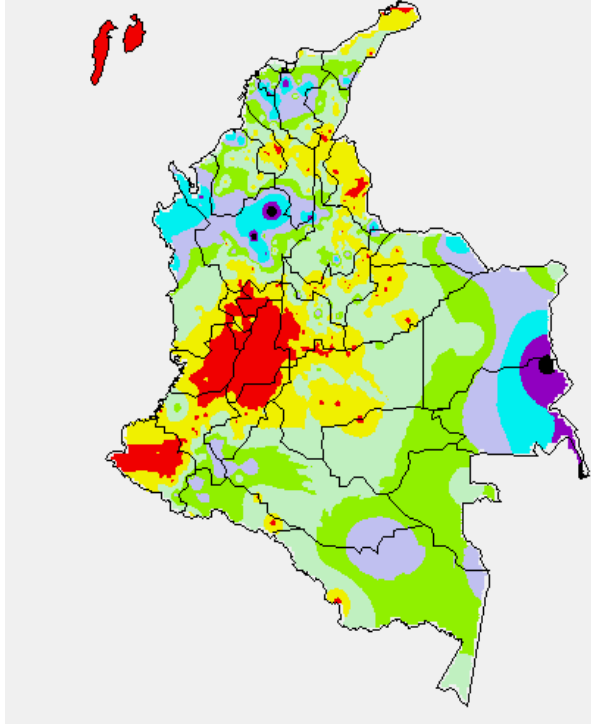
### TEMPERATURAS MÁXIMAS

A continuación se relacionan los municipios donde en las últimas 24 horas se registraron temperaturas iguales o superiores a **35.0°C.**

DEPARTAMENTO	MUNICIPIO
ANTIOQUIA	Valparaiso (35.4),
ATLANTICO	Manatí (37.4), B/Quilla (Soledad) (36.1),
BOLIVAR	Zambrano (36.8), Magangué (36.6), El Carmen De Bolívar (36.0), María La Baja (36.0),
	CESAR
CUNDINAMARCA	Puerto Salgar (39.2), Jerusalén (39.0), Anapoima (35.0),
HUILA	Villavieja (36.2),
LA GUAJIRA	Riohacha (40), Manaure (38.2), Urumitá (37), Uribia (36.0),
MAGDALENA	Pivijay (38.2), Santa Marta (35.0),
NORTE SANTANDER	Cúcuta (35.8),
SANTANDER	Sabana De Torres (36.6), Capitanejo (36.6),
	Natagaima (41.2), Armero (39.6), Ambalema (38.6), Espinal (38.6), Guamo (38.4), Flandes (36.8), Valle De San Juan (36.6), Saldaña (36.4), Prado (35.8), Lérica (35.2),
TOLIMA	Valparaiso (35.4),

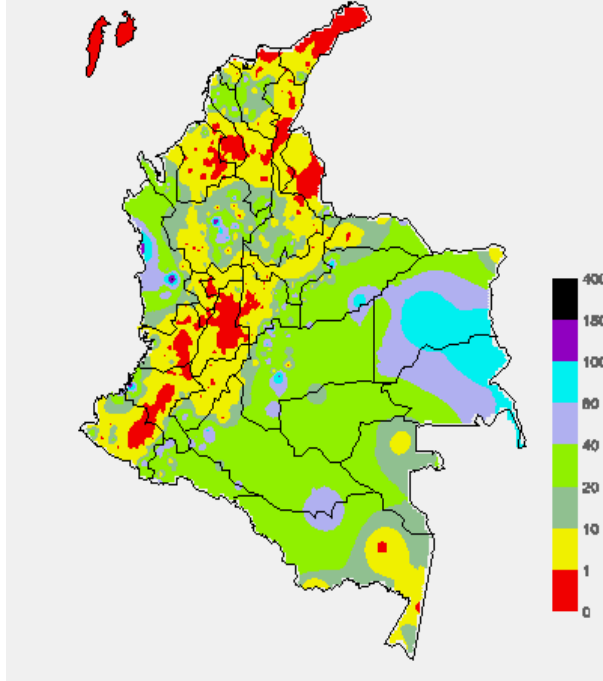
### MAPA DE PRECIPITACIÓN DIARIA

Desde las 7:00 a.m. del día viernes 31 de julio hasta las 7:00 a.m. del día sábado 01 de agosto de 2015



### MAPA DE PRECIPITACIÓN ACUMULADA DE LOS ÚLTIMOS 3 DÍAS

Desde las 7:00 a.m. del día miércoles 29 hasta las 7:00 a.m. del día sábado 01 de agosto de 2015.



### ESTADO DE LOS EMBALSES

A continuación se relacionan los volúmenes útiles diarios (expresados en porcentaje) de acuerdo con información consultada en la siguiente dirección electrónica de XM: <http://ido.xm.com.co/ido/SitePages/hidrologia.aspx?q=reservas>

ZONA	EMBALSE	VOLUMEN ÚTIL DIARIO (%)
ANTIOQUIA	AMANI	28.81
	MIRAFLORES	50.01
	PEÑOL	62.58
	PLAYAS	111.04
	PORCE II	48.48
	PORCE III	42.15
	PUNCHINÁ	28.44
	RIOGRANDE2	67.16
	SAN LORENZO	63.76
	TRONERAS	73.30
CARIBE	URRÁ I	44.74
CENTRO	AGREGADO BOGOTÁ	58.36
	NEUSA	67.35
	SISGA	93.75
	TOMINÉ	51.83
	BETANIA	89.29
	MUÑA	100.05
	PRADO	38.39
	TOPOCORO	30.29
	CHUZA	96.91
	ESMERALDA	99.21
VALLE DEL CAUCA	GUAVIO	97.82 <span style="color: yellow;">Alerta amarilla</span>
	ALTO ANCHICAYÁ	51.24
	CALIMA 1	49.98
	SALVAJINA	36.84

### PRONÓSTICO METEOROLÓGICO (Sábado 01 de agosto y domingo 02 de agosto de 2015)

REGIÓN	PRONÓSTICO
SABANA DE BOGOTÁ	<b>SÁBADO:</b> Durante la jornada se estima cielo entre parcial y mayormente cubierto con predominio de tiempo seco en amplios sectores de la ciudad y de la Sabana, no se descartan lloviznas al suroriente de la ciudad y sectores de la sabana. La temperatura del aire oscilará entre 10°C y 19°C. <b>DOMINGO:</b> En el área se estima en gran parte de la jornada condiciones de cielo parcialmente nublado con tiempo seco. No se descartan lloviznas y/o lluvias ligeras e intermitentes sobre sectores de los cerros orientales. Temperatura máxima del aire prevista en 19°C.
ANDINA	<b>SÁBADO:</b> En la mañana se prevén lluvias ligeras en sectores de Antioquia, Santander y Caldas; lloviznas o lluvias ligeras en oriente de los departamentos de Boyacá y Cundinamarca, el resto de la región con tiempo seco. A mediados de la tarde y durante la noche las lluvias se concentrarán en el occidente y nororiente antioqueño, Santander, Boyacá y oriente de Cundinamarca; en el resto del área se prevé tiempo seco. <b>DOMINGO:</b> En horas de la mañana se espera cielo entre parcialmente cubierto y cubierto con lluvias en sectores de Antioquia, Santander y Boyacá. Durante la tarde y en algunas horas de la noche se esperan lluvias sobre Antioquia, Santander y sectores del Altiplano Cundiboyacense. En el resto de la región condiciones secas.
CARIBE	<b>SÁBADO:</b> En horas de la mañana se espera cielo mayormente cubierto con lluvias ligeras y moderadas en el sur de Bolívar, Cesar, Córdoba y Sucre. En la tarde y noche se prevé cielo parcialmente nublado con precipitaciones en amplios sectores de Córdoba, Sucre, zonas de Bolívar y en sectores de Magdalena. <b>DOMINGO:</b> En horas de la mañana predominará el tiempo seco, salvo en el sur de Bolívar y Golfo de Urabá donde se prevén lluvias ligeras y dispersas. En la tarde y noche se prevé cielo parcialmente nublado con precipitaciones en amplios sectores de Córdoba, Sucre, zonas de Bolívar y en sectores de Magdalena y Cesar.
ARCHIPIÉLAGO DE SAN ANDRÉS, PROVIDENCIA Y SANTA CATALINA	<b>SÁBADO:</b> Se prevé en gran parte de la jornada cielo ligeramente cubierto con predominio de tiempo seco. <b>DOMINGO:</b> En la jornada se esperan lluvias ligeras en las primeras horas de la jornada. Para el resto de la jornada, cielo parcialmente cubierto con predominio de tiempo seco.
MAR CARIBE	<b>SÁBADO:</b> En gran parte del Caribe nacional se prevén condiciones secas con cielo parcialmente nublado, salvo en el Golfo de Urabá y zonas aledañas a las costas de Córdoba donde se prevén lluvias con probabilidad de tormentas eléctricas. <b>DOMINGO:</b> En gran parte del Caribe nacional se prevén condiciones secas con cielo parcialmente nublado, salvo en el Golfo de Urabá y zonas aledañas a las costas de Córdoba donde se prevén lluvias durante las primeras horas del día y durante algunas horas de la tarde.
PACÍFICA	<b>SÁBADO:</b> En horas de la mañana se estima tiempo seco en gran parte de la región, con lluvias cerca a las costas de Cauca y Valle. Durante la tarde y noche se estiman lluvias sobre sectores de Chocó y Valle del Cauca. En el resto de la región tiempo seco. <b>DOMINGO:</b> En horas de la mañana cielo entre parcial y mayormente nublado con predominio de tiempo seco. En horas de la tarde y la noche a lo largo de la región se espera abundante nubosidad con lluvias de variada intensidad, las más fuertes sobre Chocó y litoral de Cauca. No se descarta actividad eléctrica.

CONTINUACIÓN DEL PRONÓSTICO METEOROLÓGICO.

REGIÓN	PRONÓSTICO
INSULAR PACÍFICO	<b>SÁBADO:</b> En Gorgona y Malpelo predominarán las condiciones nubosas con lluvias a diferentes horas. No se descarta actividad eléctrica. <b>DOMINGO:</b> En Gorgona y Malpelo se prevé nubosidad variada con precipitaciones a en horas de la mañana y tarde.
OCEANO PACÍFICO	<b>SÁBADO:</b> Cielo entre parcial y mayormente nublado con precipitaciones fuertes en horas de la mañana en algunos sectores del norte y centro del área oceánica nacional especialmente en alta mar. Finalizando la tarde y durante algunas horas de la noche se advierten lluvias sobre el litoral de Chocó, Valle del Cauca y Nariño. No se descarta la presencia de actividad eléctrica. <b>DOMINGO:</b> En el área oceánica prevalecerán las condiciones lluviosas con posibilidad de descargas eléctricas a diferentes horas especialmente sobre el litoral.
ORINOQUIA	<b>VIERNES:</b> En la mañana se espera cielo seminublado con tiempo seco en gran parte de la región; salvo por lluvias sobre el sur de Vichada. Durante la tarde y noche se estiman lluvias sobre Vichada y oriente de Meta; lluvias menos fuertes en el resto de la zona. <b>DOMINGO:</b> En la mañana se prevé cielo parcialmente cubierto con predominio de tiempo seco. Hacia mediados de la tarde se prevé aumento de la nubosidad y lluvias de ligeras a moderadas sobre el piedemonte llanero y en sectores de Meta y en Vichada. Probabilidad de actividad eléctrica.
AMAZÓNICA	<b>SÁBADO:</b> En la mañana se prevé cielo entre parcialmente nublado con lluvias en sectores de Guainía y Vaupés. En la tarde y noche, fortalecimiento de la nubosidad y lluvias al oriente de la región en los departamentos de Guainía, Vaupés y Amazonas; lluvias de menor intensidad en Guaviare y Oriente de Caquetá. <b>DOMINGO:</b> En horas de la mañana se espera predominio de tiempo seco, exceptuando lluvias en zonas de Vaupés. En la tarde y noche, se estiman precipitaciones sobre sectores de Caquetá, Vaupés, Amazonas y Guainía; predominio de tiempo seco en el resto del área.

**ALERTAS VIGENTES Y PRODUCTOS ADICIONALES**

Para mayor información sobre el pronóstico del estado del tiempo, informes técnicos diarios, comunicados especiales, mapas diarios de temperaturas máximas y mínimas e información diaria de precipitación se sugiere consultar los siguientes enlaces:

- [MAPA DIARIO DE TEMPERATURA MÁXIMA.](#)
- [MAPA DIARIO DE TEMPERATURA MÍNIMA.](#)
- [INFORMACIÓN DIARIA DE PRECIPITACIÓN Y TEMPERATURA DE LOS PRINCIPALES AEROPUERTOS DEL PAÍS.](#)
- [MOSAICO MAPAS DE PRECIPITACIÓN DIARIA EN MILÍMETROS.](#)

**REGIÓN CARIBE**

**ALERTA ROJA: INCENDIOS DE LA COBERTURA VEGETAL**

Amenaza alta de ocurrencia de incendios de la cobertura vegetal en zonas de bosques, cultivos y pastos, localizados en los siguientes municipios y sectores aledaños:

DEPARTAMENTO	MUNICIPIOS
ATLÁNTICO	Candelaria, Campo De La Cruz, Manatí, Santo Tomás, Súan
BOLÍVAR	Magangué, Mompós, Turbaco
CESAR	Agustín Codazzi, Astrea, Becerrill, Chimichagua, Chiriguáná, Curumani, El Paso, La Jagua De Ibrico, La Paz, Pailitas, Rio De Oro, San Diego, Tamalameque, Valledupar.
LA GUAJIRA	Albania, Barrancas, Dibulla, Hato Nuevo, Maicao, Manaure, Riohacha, San Juan Del Cesar, Uribia.
MAGDALENA	El Banco, Plato, Sabanas De San Angel, Salamina, San Sebastián De Buenavista, San Zenón, Santa Marta.
SUCRE	Chalán, Colosó, Corozal, Los Palmitos, Morroa, Sucre.

**ALERTA NARANJA: INCENDIOS DE LA COBERTURA VEGETAL.**

Amenaza moderada de ocurrencia de incendios de la cobertura vegetal en zonas de bosques, cultivos y pastos, localizados en los siguientes municipios y sectores aledaños:

DEPARTAMENTO	MUNICIPIOS
ATLANTICO	Barranquilla, Campo De La Cruz, Candelaria, Manatí, Palmar De Varela, Polonuevo, Ponedera, Puerto Colombia, Sabanalarga, Santa Lucía, Santo Tomás, Suán, Tubará.
BOLIVAR	Arroyohondo, Calamar, El Carmen De Bolívar, San Estanislao, San Fernando, Santa Rosa, Soplaviento, Villanueva.
CESAR	El Copey, Manaure Balcón Del Cesar, Pueblo Bello.
CORDOBA	Lorica
MAGDALENA	Algarrobo, Aracataca, Cerro De San Antonio, Chivolo, Ciénaga, Concordia, El Piñón, El Retén, Fundación, Pedraza, Pijijío Del Carmen, Pivijay, Remolino, Zapayán
LA GUAJIRA	Distracción, El Molino, Fonseca, La Jagua Del Pilar, Urumita, Villanueva
SUCRE	Ovejas, San Juan De Betulia (Betulia), Tolú.

Especial atención ameritan los Parques Nacionales Naturales de Macuira, Ciénaga Grande de Santa Marta, Isla de Salamanca y Sierra Nevada de Santa Marta..

**ALERTA AMARILLA: SE PRONOSTICAN ASCENSOS SIGNIFICATIVOS EN LOS NIVELES DE LOS RÍOS: MULATOS, LEÓN, CHIGORODÓ Y TURBO, EN EL URABÁ ANTIOQUEÑO.**

Se mantiene alerta amarilla dado que se pronostica ascenso significativo en el nivel del río Mulatos (que desemboca en el Golfo de Urabá), a la altura de la estación Pueblo Bello en el municipio de Turbo (Antioquia); como producto de las fuertes precipitaciones con tormentas eléctricas que se han presentado en la región.

Se recomienda a las poblaciones cercanas en general estar atentos al comportamiento del nivel del río Mulatos. Igualmente, por ésta condición de incremento en las lluvias en el Urabá antioqueño, se esperan ascensos importantes en varias corrientes que desembocan en el mar Caribe, donde se destacan los ríos: León, Chigorodó, Carepa, Apartadó, Vijaigüal, Zungo, Grande, Guadualito, Currulao y Turbo, por lo cual se previene a los residentes en zonas bajas y aledañas a estas corrientes, especialmente en los ríos: Turbo y Chigorodó, estar atentos ante la eventualidad de crecientes súbitas importantes.

**ALERTA AMARILLA: PROBABILIDAD DE CRECIENTES SÚBITAS EN LOS NIVELES DE LOS RÍOS QUE DESCENDEN DE LA SIERRA NEVADA DE SANTA MARTA**

Dado que se prevén incrementos súbitos en las corrientes que descienden de la Sierra Nevada de Santa Marta, producto de las persistentes lluvias de carácter fuerte que se presentaron en las estribaciones de misma, Continúa la alerta amarilla en la zona; por tal razón, se recomienda especial atención sobre los ríos que vierten sus aguas a la Ciénaga Grande de Santa Marta, como la Quebrada La Aguja, río Frío, río Sevilla, río Tucurínca, río Aracataca, río Piedras y el río San Sebastián o Fundación. Dicha recomendación se extiende también a lo largo de las cuencas altas, medias y bajas de los ríos Minca, Manzanares, Piedras, Mendihuaca, Ariguani y Ranchería.

**REGIÓN ANDINA**

**ALERTA ROJA: INCENDIOS DE LA COBERTURA VEGETAL**

Amenaza alta de ocurrencia de incendios de la cobertura vegetal en zonas de bosques, cultivos y pastos, localizados en los siguientes municipios y sectores aledaños:

DEPARTAMENTO	MUNICIPIOS
NARIÑO	Albán (San José), Ancyú, Arboleda (Berruecos), Belén, Buesaco, Chachagüí, Colón (Génova), Consacá, Cumbitara, El Peñol, El Rosario, El Tablón, El Tambo, Guaitarilla, La Florida, La Llanada, La Unión, Leiva, Linares, Los Andes (Sotomayor), Mallama (Piedrancha), Nariño, Pasto, Policarpa, Providencia, Samaniego, San Bernardo, San Lorenzo, San Pablo, San Pedro De Cartago (Cartago), Sandoná, Santa Cruz (Guachavés), Sapuyes, Taminango, Túquerres.
TOLIMA	Alvarado, Ambalema, Anzoátegui, Armero (Guayabal), Cajamarca, Carmen De Apicalá, Casabianca, Coello, Coyaima, Cunday, Espinal, Falán, Flandes, Fresno, Guamo, Herveo, Ibagué, Icononzo, Lérida, Libano, Melgar, Murillo, Natagaima, Palocabildo, Piedras, Prado, Purificación, Rioblanco, Rovira, Saldaña, San Luis, Santa Isabel, Suárez, Valle De San Juan, Venadillo, Villahermosa, Villarrica
VALLE DEL CAUCA	Buga, Caicedonia, Cali, Candelaria, El Cerrito, Florida, Ginebra, Guacarí, Palmira, Pradera, Restrepo, Tuluá, Vijes, Yotoco, Yumbo.
CALDAS	Aguadas, Aranzazu, Filadelfia, La Merced, Manizales, Marulanda, Neira, Pácora, Pensilvania, Riosucio, Salamina, Supía, Villamaría.
CAUCA	Argelia, Balboa, Bolívar, Cajibío, Caldono, El Tambo, Florencia, La Sierra, La Vega, Mercaderes, Morales, Patía (El Bordo), Piendamó, Popayán, Rosas, Silvia
CUNDINAMARCA	Agua De Dios, Anapoima, Apulo, Arbeláez, Beltrán, Cabrera, Fusagasugá, Girardot, Guataquí, Jerusalén, La Vega, Nariño, Nilo, Nocaima, Pacho, Paime, Pandi, Pulí, Ricaurte, San Bernardo, San Cayetano, San Francisco, Sasaima, Subachoque, Supatá, Tibacuy, Tocaima, Venecia, Vergara

Especial atención amerita el Parque Nacional Natural Los Farallones de Cali.

**ALERTA NARANJA: INCENDIOS DE LA COBERTURA VEGETAL.**

Amenaza moderada de ocurrencia de incendios de la cobertura vegetal en zonas de bosques, cultivos y pastos, localizados en los siguientes municipios y sectores aledaños:

DEPARTAMENTO	MUNICIPIOS
CUNDINAMARCA	Silvania
HUILA	Aipe, Baraya, Neiva, Palermo, Rivera, Tello, Villavieja.
NARIÑO	El Charco
NORTE DE SANTANDER	Ábrego, Cáchira, Chinácota, Convención, Cúcuta, El Carmen, La Playa, Los Patios, Ocaña, Salazar, San Cayetano, Teorama, Villa Caro.
SANTANDER	Capitanejo, San Miguel.
QUINDÍO	Armenia, Calarcá, Córdoba, Génova, La Tebaida, Montenegro, Pijao, Salento.
RISARALDA	Quinchía
TOLIMA	Ataco, Chaparral, Ortega, Roncesvalles.
VALLE DEL CAUCA	Andalucía, Bolívar, Calima (El Darién), Jamundí, Riófrio, San Pedro, Sevilla, Zarzal.

Especial atención ameritan los Parques Nacionales Naturales Catatumbo – Bari, Los Nevados, Las Hermosas y Galeras.

**ALERTA ROJA:** Amenaza alta por deslizamientos de tierra detonados por lluvias, localizados en el siguiente municipio:

DEPARTAMENTO	MUNICIPIOS
NORTE DE SANTANDER	Toledo

**ALERTA NARANJA: DESLIZAMIENTOS DE TIERRA**

Amenaza moderada de probabilidad de ocurrencia de deslizamientos de tierra en áreas inestables y de ladera de los municipios de:

DEPARTAMENTO	MUNICIPIOS
ANTIOQUIA	Angostura, Anorí, Campamento, Carolina, Guadalupe, Yarumal, Zaragoza.
BOYACÁ	Aquitania, Campheroso, Cubará, Macanal, Páez.
CUNDINAMARCA	Guayabetal
NORTE DE SANTANDER	Chitagá

**ALERTA AMARILLA: PROBABILIDAD DE CRECIENTES SÚBITAS EN APORTANTES DE LA PARTE ALTA DE LA CUENCA DEL RÍO CHICAMOCHA**

Se mantiene esta alerta por probabilidad de incrementos súbitos en la parte alta de la cuenca del río Chicamocha en el departamento de Boyacá y sus aportantes. El IDEAM mantiene la recomendación para que pobladores ribereños y autoridades locales y regionales del Gestión del Riesgo mantengan atento seguimiento al comportamiento de los niveles, dado que por esta época suelen entrar al territorio colombiano Ondas Tropicales del Este que suelen dejar lluvias sobre sectores de la cuenca.

**ALERTA AMARILLA: PROBABILIDAD DE CRECIENTES SÚBITAS EN LOS RÍOS DE ALTA MONTAÑA DEL DEPARTAMENTOS DE ANTIOQUIA**

Se mantiene esta alerta dado que es probable se presenten lluvias durante en sectores del departamento de Antioquia que podrían generar crecientes súbitas de carácter moderado a fuerte en quebradas y principales afluentes al río Cauca, en especial la quebrada La Liboriana y el río San Juan, en el sector comprendido entre los municipios de Andes y Puerto Valdivia, en el departamento de Antioquia. Similar condición de incrementos súbitos se podrían presentar para los aportantes de la cuenca alta del río Nechí.

**ALERTA AMARILLA: INCREMENTO EN EL NIVEL DEL RIO BOGOTA**

Durante los últimos cinco días, se han reportado continuas precipitaciones en la parte alta de la cuenca del río Bogotá que aunque no superan los 50 mm, si se han mantenido en forma continua, lo que ha originado un incremento paulatino en los niveles del río Bogotá a la altura de Villapinzón y Chocontá, alcanzando niveles altos: Sin embargo desde la noche anterior, se observa un descenso en los niveles y se espera que esta tendencia al descenso se mantenga en el transcurso del día de hoy.

El IDEAM recomienda a pobladores y autoridades estar atentos mediante la vigilancia y/o monitoreo del comportamiento del nivel especialmente para las partes alta y media de la cuenca del Río Bogotá.

**REGIÓN PACÍFICA**

**ALERTA NARANJA: DESLIZAMIENTOS DE TIERRA**

Amenaza moderada de probabilidad de ocurrencia de deslizamientos de tierra en áreas inestables y de ladera de los municipios de:

DEPARTAMENTO	MUNICIPIOS
CAUCA	Piamonte, Santa Rosa, Timbiquí.
CHOCO	Atrato (Yuto), Bagadó, Bahía Solano (Mutis), Bojayá (Bellavista), Cértegui, Lloró.
NARIÑO	Córdoba, Puerres

**REGIÓN ORINOQUIA**

**ALERTA NARANJA: DESLIZAMIENTOS DE TIERRA**

Amenaza moderada de probabilidad de ocurrencia de deslizamientos de tierra en áreas inestables y de ladera de los municipios de:

DEPARTAMENTO	MUNICIPIOS
CASANARE	Chámeza, Támara, Tauramena
META	Acacias, Cubarral, El Castillo, La Macarena, Villavicencio

**ALERTA ROJA: NIVELES ALTOS EN EL RÍO INÍRIDA**

Persisten los niveles altos en el río Inírida a la altura del municipio de Puerto Inírida, con valores que superan la cota crítica de desbordamiento en esta parte de la cuenca. El IDEAM mantiene la recomendación para que autoridades locales y regionales, y pobladores ribereños en el sector de Puerto Inírida se mantengan atentos al comportamiento del nivel del río y se tomen las medidas pertinentes ante los impactos que pueda estar causando este incremento en el nivel.

**ALERTA ROJA: NIVELES ALTOS EN EL RÍO META**

Se mantiene esta alerta en el río Meta dado que los valores de los niveles se encuentran en estados altos y cercanos a las cotas críticas de desbordamiento tal como lo muestra la estación de puerto Lleras a la altura del municipio de Puerto López. El IDEAM recomienda a pobladores ribereños de toda la cuenca del río Meta y autoridades locales de Gestión del Riesgo se mantengan muy atentos al comportamiento de los niveles del río Meta y sus principales afluentes ubicados en el piedemonte llanero como los ríos: Humea, Guacavía, Guayuriba y Guatiquía, debido a que se espera persisten las lluvias sobre sectores del piedemonte.

**ALERTA NARANJA: NIVELES ALTOS EN EL RÍO ARAUCA**

Se mantiene este nivel de alerta dado que se han presentado lluvias sobre sectores de la cuenca alta del río Arauca, por lo que se prevén nuevos incrementos en el nivel del cauce principal del río Arauca, monitoreado en el municipio de Arauquita. El IDEAM mantiene la recomendación para que pobladores ribereños y autoridades locales de Gestión del Riesgo se mantengan muy atentos al comportamiento de los niveles del río, debido a que las ondas tropicales que suelen entrar por el noreste del territorio colombiano por esta época del año suelen dejar lluvias que ocasionan incrementos súbitos en aportantes de la parte alta de la cuenca, como el río Chitagá y en el cauce principal del río Arauca.

**ALERTA AMARILLA: INCREMENTO EN EL NIVEL DEL EMBALSE DE GUAVIO**

De acuerdo con el comunicado de EMGESA de ayer 31 de julio a las 06:00 p.m. se mantiene esta alerta por incremento en los niveles en el Embalse cuya cota se encuentra en 1629.75 m.s.n.m. que equivale a 97.82% del volumen útil. El operador del embalse recomienda a la población en general ubicada en las riberas de los ríos Guavio y Upía (Gachalá-Cundinamarca), no hacer uso de las zonas ribereñas de los cauces, ni permitir a la población o semovientes transitar por estas áreas ribereñas. Igualmente, se resalta que continúan realizando descargas controladas por compuertas.

**REGIÓN AMAZÓNICA**

**ALERTA NARANJA: DESLIZAMIENTOS DE TIERRA**

Amenaza moderada de probabilidad de ocurrencia de deslizamientos de tierra en áreas inestables y de ladera de los municipios de:

DEPARTAMENTO	MUNICIPIOS
PUTUMAYO	Mocoa, Orito, San Francisco, Santiago, Sibundoy, Villagarzón
CAQUETA	Florencia

**MAR CARIBE**

**ALERTA AMARILLA: PLEAMAR**

Hasta el día de hoy se espera una de las pleamares más significativas del mes asociada con la marea astronómica, se sugiere a habitantes costeros estar atentos a la culminación del fenómeno.

**ALERTA AMARILLA: OLEAJE Y VIENTO**

Se mantiene la amenaza para la travesía en embarcaciones de bajo calado por cuenta de la velocidad del viento que se aproximará a 20 – 30 nudos (37 – 55 km/h) con posibilidad de rachas mayores y la altura del oleaje que puede oscilar con valores entre 2.0 – 4.0 metros especialmente en el centro y oriente del mar Caribe nacional, particularmente aguas adentro. Por tal motivo se recomienda a turistas, pescadores y usuarios consultar con las Capitanías de puerto antes de zarpar.

**OCÉANO PACÍFICO**

**ALERTA AMARILLA: PLEAMAR**

Desde el día de hoy hasta el 07 de agosto del presente año, se espera una de las pleamares más significativas del mes asociada con la marea astronómica, se sugiere a habitantes costeros estar atentos a la evolución del fenómeno.

**ALERTA AMARILLA: TIEMPO LLUVIOSO**

En sectores del océano Pacífico colombiano se prevén precipitaciones de variada intensidad con alguna posibilidad de tormentas eléctricas y ráfagas de viento, se sugiere a pescadores y usuarios de embarcaciones menores consultar con las Capitanías de puerto antes de zarpar en zonas de inminente tempestad.

**ALERTA ROJA. PARA TOMAR ACCIÓN** Advierte a los sistemas de prevención y atención de desastres sobre la amenaza que puede ocasionar un fenómeno con efectos adversos sobre la población, el cual requiere la atención inmediata por parte de la población y de los cuerpos de atención y socorro. Se emite una alerta sólo cuando la identificación de un evento extraordinario indique la probabilidad de amenaza inminente y cuando la gravedad del fenómeno implique la movilización de personas y equipos, interrumpiendo el normal desarrollo de sus actividades cotidianas.

**ALERTA NARANJA. PARA PREPARARSE** Indica la presencia de un fenómeno. No implica amenaza inmediata y como tanto es catalogado como un mensaje para informarse y prepararse. El aviso implica vigilancia continua ya que las condiciones son propicias para el desarrollo de un fenómeno, sin que se requiera permanecer alerta.

**ALERTA AMARILLA. PARA INFORMARSE** Es un mensaje oficial por el cual se difunde información. Por lo regular se refiere a eventos observados, reportados o registrados y puede contener algunos elementos de pronóstico a manera de orientación. Por sus características pretéritas y futuras difiere del aviso y de la alerta, y por lo general no está encaminado a alertar sino a informar.

**CONDICIONES NORMALES** Indica que no existe ninguna clase de alerta para la región o zona mencionada.

°C: grados Celsius; m: metros; mm: milímetros; msnm: metros sobre nivel del mar;

Km/h: kilómetros por hora

GOES: Geostationary Operational Environmental Satellites (Satélite Geoestacionario Operacional Ambiental).

GOES-13 es el designado GOES-Este, localizado en 75° W sobre el ecuador geográfico.

HLC: hora local colombiana

PNN: Parque Nacional Natural; SFF: Santuario de Fauna y Flora

Omar FRANCO TORRES, Director General  
Christian EUSCÁTEGUI COLLAZOS, Jefe Oficina del Servicio de Pronósticos y Alertas  
\*\*\*\*\*

Profesionales de turno:  
Claudia TORRES, Oscar MARTINEZ, Viviana CHIVATÁ, Ruth LÓPEZ y Mirovan SVERKO

Internet: <http://www.ideam.gov.co>

Correos electrónicos: [servicio@ideam.gov.co](mailto:servicio@ideam.gov.co), [alertas@ideam.gov.co](mailto:alertas@ideam.gov.co)

Calle 25 d # 96b - 70, piso 3, Bogotá, D.C.

Teléfono: 3075625 ext. 1334-1336.

Siganos en: Twitter: [@IDEAM Colombia](https://twitter.com/IDEAMColombia); Facebook: [www.facebook.com/ideam.instituto](https://www.facebook.com/ideam.instituto)  
YouTube: Canal de Instituto IDEAM / [http://www.youtube.com/user/Instituto IDEAM](http://www.youtube.com/user/InstitutoIDEAM)