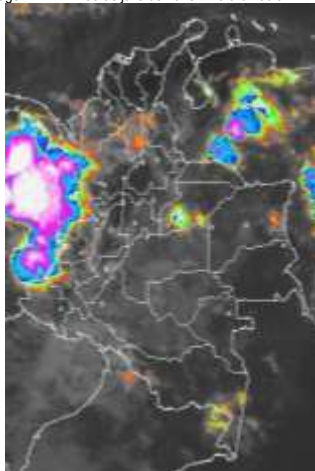


## CONDICIONES HIDROMETEOROLÓGICAS ACTUALES

En horas de la madrugada se reportaron considerables lluvias en sectores del Pacífico, incluidas áreas continental, marítima e insular, al igual que en el Magdalena medio, Llanos orientales y occidente de la Amazonia, acompañadas en algunos casos de tormentas eléctricas. El pronóstico anticipa la continuidad de las precipitaciones durante los próximos días como consecuencia del avance de una nueva onda tropical, por tal razón se recomienda tomar las medidas preventivas en zonas de ladera pendiente ante la posibilidad de deslizamientos de tierra o crecientes súbitas.

### IMÁGEN SATELITAL

Imagen IDEAM \* 30 de julio de 2015 \* Hora 07:30 a. m. HLC.



### LO MÁS DESTACADO

**ALERTA ROJA. PARA TOMAR ACCIÓN** **ALERTA NARANJA. PARA PREPARARSE** **ALERTA AMARILLA. PARA INFORMARSE**

<b>LLUVIAS</b>	Incremento considerable de las precipitaciones, las cuales principalmente se presentaron en las regiones Pacífica, Orinoquia y sectores aislados de la región Caribe. Las precipitaciones más importantes se presentaron sobre la región de la Orinoquia. Los mayores volúmenes se registraron en el municipio de <b>Vistahermosa (Meta), con 98.0 mm.</b>
<b>ALERTA ROJA</b>	<ul style="list-style-type: none"> <li>Por niveles altos en el río Inírida y río Meta</li> <li>Por alta probabilidad de incendios de la cobertura vegetal en sectores de las regiones Caribe y Andina.</li> </ul>
<b>ALERTA NARANJA</b>	<ul style="list-style-type: none"> <li>Por niveles altos en el río Arauca y probabilidad de crecientes súbitas en la cuenca del río Chicamocha.</li> <li>Por probabilidad moderada de deslizamientos de tierra en sectores inestables o de alta pendiente localizados en las regiones Amazonía, Andina, Pacífica y Orinoquia.</li> <li>Por probabilidad moderada de incendios de la cobertura vegetal en sectores de las regiones Caribe y Andina.</li> <li>Por viento y oleaje en el centro y oriente del Caribe colombiano.</li> </ul>

Consulte todos los días el pronóstico del tiempo y las alertas hidrometeorológicas vigentes del IDEAM, en un formato de calidad. Alrededor de las 7:30 a. m. está a disposición del público en [www.ideam.gov.co](http://www.ideam.gov.co). Se puede ver también en dispositivos móviles: [AQUÍ](#)

## PRONÓSTICO CONDICIONES METEOROLÓGICAS ESPECIALES

ÁREA DEL VOLCÁN CERRO MACHIN			
Nubosidad variable con tiempo seco en la mañana, después del mediodía y durante la noche se advierten precipitaciones dispersas.			
El Servicio Geológico Colombiano lo reporta en nivel <b>AMARILLO (III): CAMBIOS EN EL COMPORTAMIENTO DE LA ACTIVIDAD VOLCÁNICA</b> . 4.80 -75.62			
ELEVACIÓN (pies)	DIRECCIÓN	VELOCIDAD	
		NUDOS	Km/h
10,000	SURESTE	5 - 10	9 - 18
18,000	SURESTE	15 - 20	27 - 37
24,000	VARIABLE	5	9
30,000	NOROESTE	15 - 20	27 - 37
ÁREA DEL VOLCÁN NEVADO DEL HUILA			
Cielo entre parcialmente nublado y nublado con lloviznas intermitentes.			
El Servicio Geológico Colombiano lo reporta en nivel <b>AMARILLO (III): CAMBIOS EN EL COMPORTAMIENTO DE LA ACTIVIDAD VOLCÁNICA</b> . 2.92 -76.05			
ELEVACIÓN (pies)	DIRECCIÓN	VELOCIDAD	
		NUDOS	Km/h
10,000	SURESTE	5 - 10	9 - 18
18,000	SURESTE	15 - 20	27 - 37
24,000	ESTE	5 - 10	9 - 18
30,000	NORTE	5 - 10	9 - 18
ÁREA DEL VOLCÁN GALERAS			
En el día predominarán las condiciones secas, por la noche se estiman algunas precipitaciones.			
El Servicio Geológico Colombiano lo reporta en nivel <b>AMARILLO (III): CAMBIOS EN EL COMPORTAMIENTO DE LA ACTIVIDAD VOLCÁNICA</b> . 1.55 -77.37			
ELEVACIÓN (pies)	DIRECCIÓN	VELOCIDAD	
		NUDOS	Km/h
10,000	SURESTE	10 - 15	18 - 27
18,000	SURESTE	15 - 20	27 - 37
24,000	ESTE	5 - 10	9 - 18
30,000	NORESTE	5 - 15	9 - 28
ÁREA DEL VOLCÁN NEVADO DEL RUIZ			
En el área se prevén lluvias ligeras a mediados de la tarde y durante la noche, luego de una mañana seca.			
El Servicio Geológico Colombiano lo reporta en nivel <b>AMARILLO (III): CAMBIOS EN EL COMPORTAMIENTO DE LA ACTIVIDAD VOLCÁNICA</b> . 4.89 -75.32			
ELEVACIÓN (pies)	DIRECCIÓN	VELOCIDAD	
		NUDOS	Km/h
10,000	SURESTE	5 - 10	9 - 18
18,000	SURESTE	10 - 15	18 - 27
24,000	VARIABLE	5	9
30,000	NOROESTE	5 - 10	9 - 18
ÁREA DEL COMPLEJO VOLCÁNICO CHILES-CERRO NEGRO DE MAYASQUER			
Nubosidad variada con precipitaciones ligeras e intermitentes.			
El Servicio Geológico Colombiano lo reporta en nivel <b>AMARILLO (III): CAMBIOS EN EL COMPORTAMIENTO DE LA ACTIVIDAD VOLCÁNICA</b> . 0.81-77.93 // 0.76 -77.95			
ELEVACIÓN (pies)	DIRECCIÓN	VELOCIDAD	
		NUDOS	Km/h
10,000	SURESTE	5 - 10	9 - 18
18,000	SURESTE	15 - 20	27 - 37
24,000	ESTE	5 - 10	9 - 18
30,000	NORESTE	5 - 10	9 - 18

## PRECIPITACIONES

A continuación se relacionan los municipios donde en las últimas 24 horas se registraron precipitaciones iguales o superiores a **30.0 mm.**

DEPARTAMENTO	MUNICIPIO
<b>ANTIOQUIA</b>	Gómez Plata (62.0), Vegachi (60.0), Carmen de Viboral (42.0), Concepción (37.0), Santo Domingo (37.0), Valparaiso (30.5) y Angostura (30.0).
<b>BOLÍVAR</b>	María La Baja (54.6), Arjona (50.5)
<b>BOYACA</b>	Campohermoso (36.5)
<b>CAQUETÁ</b>	Solano (40.0) y San José de Fraguá (37.7).
<b>CASANARE</b>	Támara (43.3) y Orocué (32.0).
<b>CAUCA</b>	Timbiquí (85.0)
<b>CHOCÓ</b>	Lloró (95.3), Bahía Solano (82.0) y Condoto (30.0).
<b>CUNDINAMARCA</b>	Guayabetal (54.0), Gachalá (49.0), Guaduas (38.7) y Chocontá (31.7).
<b>MAGDALENA</b>	Santa Ana (32.0).
<b>META</b>	<b>Vistahermosa (98.0)</b> , Cubarral (65.0), San Juan de Arama (39.0), El Calvario (33.0) y La Macarena (30.0).
<b>PUTUMAYO</b>	San Miguel (60.0), Mocoa (50.0), San Francisco (39.0) y Puerto Leguizamo (33.5).
<b>SANTANDER</b>	Barrancabermeja (48.6), Suaita (39.2), Palmar (34.8)
<b>VICHADA</b>	Cumaribo (59.0).

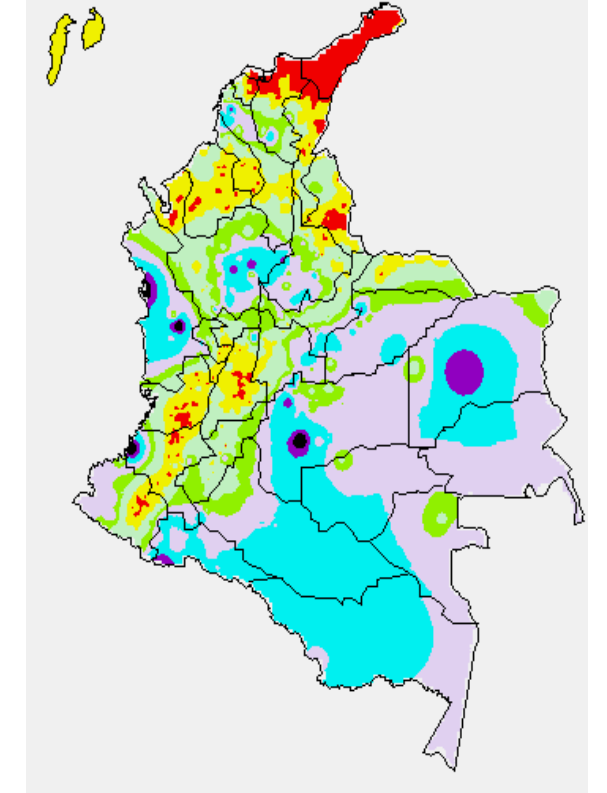
## TEMPERATURAS MÁXIMAS

A continuación se relacionan los municipios donde en las últimas 24 horas se registraron temperaturas iguales o superiores a **35.0°C.**

DEPARTAMENTO	MUNICIPIO
<b>ATLANTICO</b>	Repelón (38.5), Manatí (36.6)
<b>BOLIVAR</b>	María La Baja (39.6), Zambrano (37.0) y Carmen de Bolívar (35.4).
<b>CESAR</b>	Valledupar (39.4), Codazzi (37.2) y Chiriguán (35.4).
<b>CUNDINAMARCA</b>	Jerusalén (38.4), Puerto Salgar (38.0)
<b>LA GUAJIRA</b>	Manauare (40.2), Riohacha (39.8), Urumita (39.2), Hatonuevo (36.0)
<b>MAGDALENA</b>	Pivijay (37.0), Santa Marta (36.8)
<b>NORTE SANTANDER</b>	Cúcuta (36.0)
<b>SANTANDER</b>	Capitanejo (36.6) y Puerto Parra (35.2).
<b>TOLIMA</b>	Natagaima (40.0), Armero (38.8), Ambalema (39.8), Guamo (37.8), Prado (36.0), Valle de San Juan (36.0), Flandes (35.6) y Espina I (35.2).

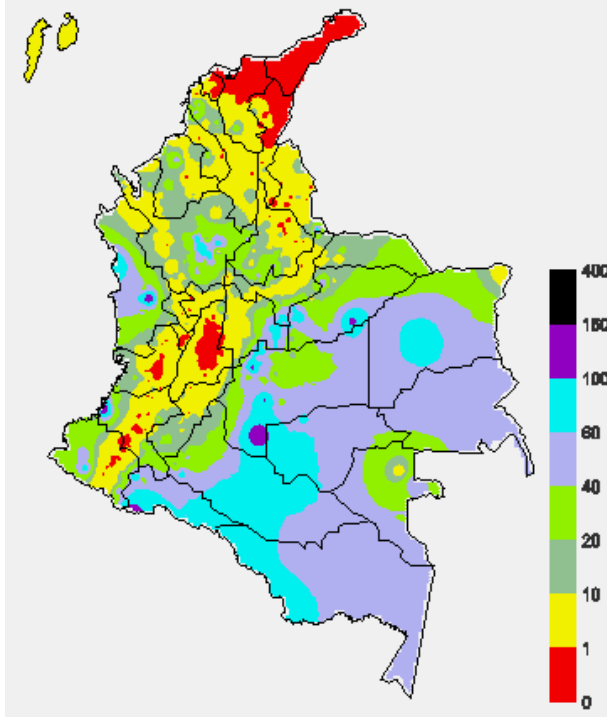
### MAPA DE PRECIPITACIÓN DIARIA

Desde las 7:00 a.m. del día miércoles 29 de julio hasta las 7:00 a.m. del día jueves 30 de julio de 2015



### MAPA DE PRECIPITACIÓN ACUMULADA DE LOS ÚLTIMOS 3 DÍAS

Desde las 7:00 a.m. del día lunes 27 hasta las 7:00 a.m. del día miércoles 29 de julio de 2015.



### ESTADO DE LOS EMBALSES

A continuación se relacionan los volúmenes útiles diarios (expresados en porcentaje) de acuerdo con información consultada en la siguiente dirección electrónica de XM: <http://ido.xm.com.co/ido/SitePages/hidrologia.aspx?q=reservas>

ZONA	EMBALSE	VOLUMEN ÚTIL DIARIO (%)		
ANTIOQUIA	AMANI	29.20		
	MIRAFLORES	49.19		
	PEÑOL	61.89		
	PLAYAS	115.51		
	PORCE II	33.59		
	PORCE III	51.52		
	PUNCHINÁ	33.91		
	RIOGRANDE2	66.58		
	SAN LORENZO	62.08		
CARIBE	TRONERAS	50.00		
	URRÁ I	48.56		
CENTRO	AGREGADO BOGOTÁ	57.22	NEUSA	67.04
			SISGA	87.76
			TOMINÉ	51.22
		BETANIA	85.27	
		MUÑA	94.00	
		PRADO	38.39	
		TOPOCORO	30.66	
		CHUZA	95.11	
		ESMERALDA	100.16	
		GUAVIO	ALERTA AMARILLA 97.89	
VALLE DEL CAUCA	ALTO ANCHICAYÁ	50.65		
	CALIMA 1	49.94		
	SALVAJINA	35.00		

### PRONÓSTICO METEOROLÓGICO (Jueves 30 y miércoles 31 de julio de 2015)

REGIÓN	PRONÓSTICO
SABANA DE BOGOTÁ	<p><b>JUEVES:</b> en el área prevalecerán las nubes densas con predominio tiempo seco en la mañana, después del mediodía y durante la noche se pronostican lluvias ligeras e intermitentes en sectores del oriente, sur y norte de la ciudad y de la sabana. Temperatura máxima del aire prevista en 19°C.</p> <p><b>VIERNES:</b> cielo entre parcialmente cubierto y cubierto con precipitaciones ligeras a diferentes horas en el oriente y sur de la ciudad y de la sabana, en el resto del área predominará el tiempo seco. La temperatura del aire oscilará entre 10°C y 19°C.</p>
ANDINA	<p><b>JUEVES:</b> cielo entre parcialmente cubierto y cubierto con lluvias ligeras a diferentes horas de la mañana en Antioquia, Santander, Norte de Santander, Boyacá, norte y nororiente de Cundinamarca, sur de Huila y Nariño. En sectores de Risaralda, Caldas, Quindío, Tolima, Valle del Cauca y Cauca se pronostican lluvias ligeras y dispersas, particularmente al final de la tarde y durante algunas horas de la noche. Probabilidad de actividad eléctrica.</p> <p><b>VIERNES:</b> en la mayor parte de la región se espera abundante nubosidad, con lluvias temprano en la mañana, a mediados de la tarde y durante la noche en el occidente y nororiente antioqueño, Santander, sur de Norte de Santander, Risaralda, Caldas, Boyacá y oriente de Cundinamarca, en el resto del área se prevé tiempo seco.</p>
CARIBE	<p><b>JUEVES:</b> en horas de la mañana predominará el tiempo seco, salvo en el sur de Bolívar, Córdoba y Urabá donde se prevén lluvias de variada intensidad. En la tarde y noche se advierten precipitaciones en amplios sectores de Córdoba, Sucre, centro y sur de Bolívar y en el centro y norte de Magdalena y de Cesar. No se descartan tormentas eléctricas.</p> <p><b>VIERNES:</b> En sectores del Urabá, Córdoba, Sucre y sur de Bolívar se estiman condiciones nubosas durante la jornada con precipitaciones a diferentes horas. En áreas de Cesar, Magdalena y sur de Atlántico se pronostican lluvias a mediados de la tarde y por la noche, luego de una mañana seca.</p>
ARCHIPIÉLAGO DE SAN ANDRÉS, PROVIDENCIA Y SANTA CATALINA	<p><b>JUEVES:</b> nubosidad variada con lluvias entre ligeras y moderadas a diferentes horas.</p> <p><b>VIERNES:</b> cielo entre parcialmente nublado y nublado con precipitaciones en la madrugada y hasta entrada la mañana y luego al final de la tarde y durante algunas horas de la noche.</p>
MAR CARIBE	<p><b>JUEVES:</b> en gran parte del Caribe nacional se prevén condiciones secas con cielo parcialmente nublado, salvo en el Golfo de Urabá y enfrente de la costa de Córdoba donde se prevén lluvias entre ligeras y moderadas, acompañadas en algunos casos por actividad eléctrica. A mediados de la tarde y durante la noche se estiman precipitaciones enfrente de litoral de Sucre.</p> <p><b>VIERNES:</b> se estiman precipitaciones en el occidente de la zona marítima, incluido el archipiélago de San Andrés y Providencia, y en zonas aledañas al Golfo de Urabá y litoral de Córdoba, en el resto del área prevalecerá el tiempo seco.</p>
PACIFICA	<p><b>JUEVES:</b> a lo largo de la región se espera abundante nubosidad con lluvias de variada intensidad a diferentes horas, acompañadas inclusive de actividad eléctrica.</p> <p><b>VIERNES:</b> en amplios sectores de Chocó y Valle del Cauca se estiman precipitaciones a diferentes horas. En Cauca y Nariño se pronostican lluvias dispersas a mediados de la tarde y durante la noche, luego una mañana seca.</p>

CONTINUACIÓN DEL PRONÓSTICO METEOROLÓGICO.

REGIÓN	PRONÓSTICO
INSULAR PACÍFICO	<b>JUEVES:</b> en Gorgona y Malpelo se advierten nubes densas con precipitaciones a diferentes horas y posibilidad de tormentas eléctricas. <b>VIERNES:</b> en Gorgona y Malpelo predominarán las condiciones nubosas con lluvias a diferentes horas. No se descarta actividad eléctrica.
OCEANO PACÍFICO	<b>JUEVES:</b> en el área oceánica prevalecerán las condiciones lluviosas con posibilidad de descargas eléctricas a diferentes horas. <b>VIERNES:</b> Cielo entre parcialmente nublado y nublado con precipitaciones en amplios sectores, acompañadas inclusive de actividad eléctrica.
ORINOQUIA	<b>JUEVES:</b> cielo entre parcialmente cubierto y cubierto con lluvias ligeras e intermitentes durante el día y la noche en el occidente de Arauca, Casanare y Meta y en áreas del oriente de Vichada y Meta. Probabilidad de descargas eléctricas. <b>VIERNES:</b> en la región se esperan nubes densas durante la jornada con precipitaciones de variada intensidad, las lluvias de mayor consideración, acompañadas incluso de descargas eléctricas estimadas en el Piedemonte llanero, a la altura de Arauca, Casanare y Meta y en Vichada.
AMAZÓNICA	<b>JUEVES:</b> en el transcurso de la jornada persistirán las nubes densas en el occidente y centro de la región con precipitaciones en la mañana, a mediados de la tarde y durante algunas horas de la noche en Caquetá, Putumayo, Guaviare, Vaupés, Amazonas y Guainía. No se descarta actividad eléctrica. <b>VIERNES:</b> cielo entre parcialmente nublado y nublado con tiempo seco, excepto en algunas zonas de Guainía, Vaupés, Amazonas y occidente de Caquetá y Putumayo donde predominarán las condiciones lluviosas.

**ALERTAS VIGENTES Y PRODUCTOS ADICIONALES**

Para mayor información sobre el pronóstico del estado del tiempo, informes técnicos diarios, comunicados especiales, mapas diarios de temperaturas máximas y mínimas e información diaria de precipitación se sugiere consultar los siguientes enlaces:

- [MAPA DIARIO DE TEMPERATURA MÁXIMA.](#)
- [MAPA DIARIO DE TEMPERATURA MÍNIMA.](#)
- [INFORMACIÓN DIARIA DE PRECIPITACIÓN Y TEMPERATURA DE LOS PRINCIPALES AEROPUERTOS DEL PAÍS.](#)
- [MOSAICO MAPAS DE PRECIPITACIÓN DIARIA EN MILÍMETROS.](#)

**REGIÓN CARIBE**

**ALERTA ROJA: INCENDIOS DE LA COBERTURA VEGETAL**

Amenaza alta de ocurrencia de incendios de la cobertura vegetal en zonas de bosques, cultivos y pastos, localizados en los siguientes municipios y sectores aledaños:

DEPARTAMENTO	MUNICIPIOS
ATLÁNTICO	Candelaria, Campo de La Cruz, Manatí, Suán.
BOLÍVAR	Arroyohondo, Calamar, El Carmen de Bolívar, Magangué, Mompóx, San Estanislao, Santa Rosa, Turbaco, Villanueva.
CESAR	Agustín Codazzi, Astrea, Beceril, Chimichagua, Chiriguáná, Curumani, El Paso, La Jagua De Ibirico, La Paz, Manaure Balcón del Cesar, Pailitas, Pueblo Bello, Rio de Oro, San Diego, Valledupar.
LA GUAJIRA	Albania, Barrancas, Dibulla, Distracción, El Molino, Fonseca, Hato Nuevo, La Jagua del Pilar, Maicao, Manaure, Riohacha, San Juan del Cesar, Uribia, Urumita, Villanueva.
MAGDALENA	Aracataca, Cerro de San Antonio, El Banco, El Piñón, Fundación, Pedraza, Pijíño del Carmen, Plato, Sabanas De San Ángel, San Zenón.
SUCRE	Chalán, Colosó, Corozal, Los Palmitos, Morroa, Ovejas, San Juan De Betulia (Betulia), Sucre, Tolú.

**ALERTA NARANJA: INCENDIOS DE LA COBERTURA VEGETAL.**

Amenaza moderada de ocurrencia de incendios de la cobertura vegetal en zonas de bosques, cultivos y pastos, localizados en los siguientes municipios y sectores aledaños:

DEPARTAMENTO	MUNICIPIOS
ATLANTICO	Santo Tomás.
BOLIVAR	Arjona, Cicuco, Córdoba, El Guamo, Mahates, María La Baja, San Fernando, San Jacinto, San Juan Nepomuceno, Talaigua Nuevo, Turbaná.
CESAR	Bosconia, El Copey, González, Tamalameque.
MAGDALENA	Algarrobo.

*Especial atención ameritan los Parques Nacionales Naturales de Macuira y Sierra Nevada de Santa Marta.*

**ALERTA AMARILLA: SE PRONOSTICAN ASCENSOS SIGNIFICATIVOS EN LOS NIVELES DE LOS RÍOS: MULATOS, LEÓN, CHIGORODÓ Y TURBO, EN EL URABÁ ANTIOQUEÑO.**

Se mantiene esta alerta dado que se pronostica ascenso significativo en el nivel del río Mulatos (que desemboca en el Golfo de Urabá), a la altura de la estación Pueblo Bello en el municipio de Turbo (Antioquia); como producto de las fuertes precipitaciones con tormentas eléctricas que se han presentado en la región. Se recomienda a la ciudadanía en general estar atentos al comportamiento del nivel del río Mulatos. Igualmente, por ésta condición de incremento en las

lluvias en el Urabá antioqueño, se esperan ascensos importantes en varias corrientes que desembocan en el mar Caribe, donde se destacan los ríos: León, Chigorodó, Carepa, Apartadó, Vijagual, Zungo, Grande, Guadualito, Currulao y Turbo, por lo cual se previene a los residentes en zonas bajas y aledañas a estas corrientes, especialmente en los ríos: Turbo y Chigorodó, estar atentos ante la eventualidad de crecientes súbitas importantes.

**REGIÓN ANDINA**

**ALERTA ROJA: INCENDIOS DE LA COBERTURA VEGETAL**

Amenaza alta de ocurrencia de incendios de la cobertura vegetal en zonas de bosques, cultivos y pastos, localizados en los siguientes municipios y sectores aledaños:

DEPARTAMENTO	MUNICIPIOS
NARIÑO	Albán (San José), Arboleda (Berruecos), Belén, Buesaco, Chachagüí, Colón (Génova), Cumbitara, El Peñol, El Rosario, El Tablón, El Tambo, La Cruz, La Florida, La Llanada, La Unión, Leiva, Linares, Los Andes (Sotomayor), Nariño, Policarpa, Samaniego, San Bernardo, San Lorenzo, San Pablo, San Pedro de Cartago (Cartago), Sandoná, Santa Cruz (Guachavés), Taminango, Túquerres.
TOLIMA	Alvarado, Ambalema, Armero (Guayabal), Coello, Coyaima, Cunday, Espinal, Falán, Flandes, Guamo, Ibagué, Icononzo, Natagaima, Piedras, Prado, Purificación, Rovira, Saldaña, San Luis, Suárez, Valle De San Juan, Venadillo.
VALLE DEL CAUCA	Buga, Cali, Candelaria, Ginebra, Palmira, Pradera.

*Especial atención amerita el Parque Nacional Natural Los Farallones de Cali.*

**ALERTA NARANJA: INCENDIOS DE LA COBERTURA VEGETAL.**

Amenaza moderada de ocurrencia de incendios de la cobertura vegetal en zonas de bosques, cultivos y pastos, localizados en los siguientes municipios y sectores aledaños:

DEPARTAMENTO	MUNICIPIOS
CALDAS	Aguadas, Aranzazu, Filadelfia, La Merced, Manizales, Marmato, Marulanda, Neira, Pácora, Pensilvania, Riosucio, Salamina, Supía, Victoria, Villamaría, Viterbo.
CAUCA	Balboa, Cajibío, Caldono, Corinto, El Tambo, La Sierra, La Vega, Miranda, Morales, Patía (El Bordo), Piendamó, Popayán, Rosas, Silvia, Bolívar, Florencia, Mercaderes.
CUNDINAMARCA	Agua De Dios, Anapoima, Apulo, Arbeláez, Beltrán, Cabrera, El Colegio, El Rosal, Fusagasugá, Girardot, Guachetá, Guataquí, Jerusalén, La Mesa, La Vega, Nariño, Nilo, Nocaima, Pacho, Paime, Pandí, Puerto Salgar, Pulí, Quipile, Ricaurte, San Bernardo, San Cayetano, San Francisco, Sasaima, Subachoque, Supatá, Tibacuy, Tocaima, Venecia, Vergara, Viotá.
HUILA	Aipe, Baraya, Neiva, Palermo, Rivera, Tello, Villavieja.
NARIÑO	Ancuyá, Mallama (Piedrancha).
NORTE DE SANTANDER	Convención, San Calixto, Ábrego, El Carmen, La Playa, Ocaña, Teorama.
QUINDÍO	Armenia, Buenavista, Calarcá, Circasia, Córdoba, La Tebaida, Montenegro, Pijao, Quimbaya, Salento.
TOLIMA	Alpujarra, Anzoátegui, Ataco, Cajamarca, Carmen De Apicalá, Casabianca, Chaparral, Fresno, Herveo, Lérída, Líbano, Mariquita, Melgar, Murillo, Palocabildo, Rioblanco, Roncesvalles, Santa Isabel, Villahermosa, Villarrica.
VALLE DEL CAUCA	Caicedonia, El Cerrito, Florida, Guacarí, Vijes, Yotoco, Yumbo.

*Especial atención ameritan los Parques Nacionales Naturales Catatambo – Bari, Los Nevados, Las Hermosas, Nevado del Huila, Cordillera de Los Picachos y Los Farallones de Cali.*

**ALERTA NARANJA: DESLIZAMIENTOS DE TIERRA**

Amenaza moderada de probabilidad de ocurrencia de deslizamientos de tierra en áreas inestables y de ladera de los municipios de:

DEPARTAMENTO	MUNICIPIOS
ANTIOQUIA	Vegachí y Yalí
BOYACÁ	Aquitania, Campohermoso, Chivor, Cubará, , Macanal, Páez, San Luis de Gaceno, Santa María
CUNDINAMARCA	Gachalá, Guayabetal, Medina, Paratebueno, Ubalá
NORTE DE SANTANDER	Chitagá, Toledo

**ALERTA AMARILLA: PROBABILIDAD DE CRECIENTES SÚBITAS EN APORTANTES DE LA CUENCA DEL RIO CHICAMOCHA**

Se mantiene esta alerta por probabilidad de incrementos súbitos en el nivel río Chicamocha y sus aportantes, sobre sectores de la cuenca alta. El IDEAM mantiene la recomendación para que pobladores ribereños y autoridades locales y regionales del Gestión del Riesgo mantengan atento seguimiento al comportamiento de los niveles, dado que por esta época suelen entrar al territorio colombiano ondas tropicales del Este que suelen dejar lluvias sobre sectores de la cuenca.

**ALERTA AMARILLA: PROBABILIDAD DE CRECIENTES SÚBITAS EN LOS RÍOS DE ALTA MONTAÑA DEL DEPARTAMENTOS DE ANTIOQUIA**

Se mantiene esta alerta debido a las lluvias de variada intensidad que se presentaron en el suroccidente del departamento de Antioquia, por esta razón, se recomienda a la población en general estar atentos frente a la eventualidad de crecientes súbitas de carácter moderado a fuerte en quebradas y principales afluentes al río Cauca, en especial la quebrada La Liboriana y el río San Juan, en el sector comprendido entre los municipios de Andes y Puerto Valdivia, en el departamento de Antioquia.

**ALERTA AMARILLA: CRECIENTES SÚBITAS EN EL RÍO NECHÍ Y SUS PRINCIPALES AFLUENTES**

Se mantiene este nivel de alerta dado que se han presentado lluvias intensas sobre sectores de la cuenca, las cuales se espera generen incrementos súbitos significativos tanto para el cauce principal del río Nechí como en sus afluentes. Sin embargo, el nivel en la cuenca baja monitoreado en la estación La Esperanza, en la población de Nechí (Antioquia), registra actualmente un comportamiento de descenso lento. El IDEAM mantiene la recomendación para que autoridades locales y a la población en general se mantengan muy atentos al comportamiento de los niveles de estos ríos de alta pendiente del norte de Antioquia, particularmente la cuenca alta de los ríos: San José, Tenche y El Bagre (afluentes del río Nechí). Similar condición de incremento en los niveles se puede presentar en el río Tarazá.

**ALERTA AMARILLA: PROBABILIDAD DE CRECIENTES SÚBITAS EN EL RÍO CARARE**

Se emite este nivel de alerta dadas las fuertes lluvias acompañadas de actividad eléctrica que se presentaron en el transcurso de la noche y madrugada sobre sectores del departamento de Santander, las cuales podrían generar incrementos súbitos en el nivel del río Carare, monitoreado en la estación Puerto Araujo municipio de Cimitarra, Santander. Se recomienda a los pobladores de las zonas ribereñas bajas estar atentos al comportamiento de este río, dado que se pronostica persistan las lluvias en la región.

**ALERTA AMARILLA: CRECIENTES SUBITAS EN LOS RIOS SOMONDOCO Y GARAGOA, AFLUENTES AL EMBALSE DE LA ESMERALDA (CHIVOR).**

Se mantiene este nivel de alerta debido a un incremento súbito significativo que se presentó durante las primeras horas del día en los niveles de los ríos Garagoa y Somondoco las cuales son amortiguadas en el embalse La Esmeralda (Chivor). No obstante, actualmente la tendencia es de descenso.

## REGIÓN PACÍFICA

**ALERTA NARANJA: DESLIZAMIENTOS DE TIERRA**

Amenaza moderada de probabilidad de ocurrencia de deslizamientos de tierra en áreas inestables y de ladera de los municipios de:

DEPARTAMENTO	MUNICIPIOS
CAUCA	El Tambo, López de Micay, Santa Rosa y Timbiquí
CHOCO	Atrato (Yuto), Bagadó, Bahía Solano (Mutis), Bojayá (Bellavista), Cértegui y Tadó.

## REGIÓN ORINOQUIA

**ALERTA ROJA: DESLIZAMIENTOS DE TIERRA.**

Amenaza alta de ocurrencia de deslizamientos de tierra en áreas inestables y de ladera de los municipios de:

DEPARTAMENTO	MUNICIPIOS
META	Cubarral.

**ALERTA NARANJA: DESLIZAMIENTOS DE TIERRA**

Amenaza moderada de probabilidad de ocurrencia de deslizamientos de tierra en áreas inestables y de ladera de los municipios de:

DEPARTAMENTO	MUNICIPIOS
CASANARE	Aguzal, Chámeza, Recetor, Sabanalarga, Támara, Tauramena
META	Acacías, El Calvario, El Castillo, El Dorado, Guamal, La Macarena, Lejanías, Restrepo, Villavicencio, Vistahermosa

**ALERTA ROJA: NIVELES ALTOS EN EL RÍO INÍRIDA**

Persisten los niveles altos en el río Inírida a la altura del municipio de Puerto Inírida, con valores que superan la cota crítica de desbordamiento en esta parte de la cuenca. El IDEAM mantiene la recomendación para que autoridades locales y regionales, y pobladores ribereños en el sector de Puerto Inírida se mantengan atentos al comportamiento del nivel del río y se tomen las medidas pertinentes ante los impactos que pueda estar causando este incremento en el nivel.

**ALERTA ROJA: NIVELES ALTOS EN EL RÍO META**

Se mantiene esta alerta en el río Meta dado que los valores de los niveles se encuentran en estados altos y cercanos a las cotas críticas de desbordamiento a la altura del municipio de Puerto

López. El IDEAM recomienda a pobladores ribereños de toda la cuenca del río Meta y autoridades locales de Gestión del Riesgo se mantengan muy atentos al comportamiento de los niveles del río Meta y sus principales afluentes ubicados en el piedemonte llanero como los ríos: Humea, Guacavía, Guayuriba y Guatiquía, debido a que se pronostica persistan las lluvias sobre la cuenca como consecuencia del paso de una onda tropical.

**ALERTA NARANJA: NIVELES ALTOS EN EL RÍO ARAUCA**

Se mantiene este nivel de alerta dado que se han presentado lluvias sobre sectores de la cuenca alta del río Arauca, por lo que se prevén nuevos incrementos en el nivel del cauce principal del río Arauca, monitoreado en el municipio de Arauquita. El IDEAM mantiene la recomendación para que pobladores ribereños y autoridades locales de Gestión del Riesgo se mantengan muy atentos al comportamiento de los niveles del río, debido a que las ondas tropicales que suelen entrar por el noreste del territorio colombiano por esta época del año suelen dejar lluvias que ocasionan incrementos súbitos en aportantes de la parte alta de la cuenca, como el río Chitagá y en el cauce principal del río Arauca.

**ALERTA AMARILLA: INCREMENTO EN LOS NIVELES DEL EMBALSE LA ESMERALDA (CHIVOR).**

De acuerdo con el comunicado de AES CHIVOR & CIA del 29 de julio a las 24:00 horas, se emite la alerta amarilla por incremento en los niveles del Embalse La Esmeralda de la Central Hidroeléctrica de Chivor, producto del aumento que se ha observado durante los últimos días en los niveles de los ríos Garagoa, Somondoco y Tunjita, afluentes al embalse. Según el reporte el embalse se encuentra con el 100.16% del volumen útil. El operador sigue realizando monitoreo de los ríos aportantes al embalse e informa que los niveles del río Somondoco aguas arriba tienden a aumentar, y los ríos Garagoa y Tunjita, se mantienen estables. Por lo que se recomienda a la ciudadanía en general estar atentos al comportamiento del nivel de los ríos: Garagoa, Somondoco y Tunjita.

**ALERTA AMARILLA: INCREMENTO EN EL NIVEL DEL EMBALSE DE GUAVIO**

De acuerdo con el comunicado de EMGESA de hoy 30 de julio a las 6:00 a.m., se mantiene esta alerta por incremento en los niveles en el Embalse cuya cota se encuentra en 1629.79 m.s.n.m. que equivale a un 97.89% del volumen útil. El operador del embalse recomienda a la población en general ubicada en las riberas de los ríos Guavio y Upiá (Gachalá-Cundinamarca), no hacer uso de las zonas ribereñas de los cauces, ni permitir a la población o semovientes transitar por estas áreas ribereñas. Igualmente, se resalta que continúan realizando descargas controladas por compuertas.

## REGIÓN AMAZÓNICA

**ALERTA NARANJA: DESLIZAMIENTOS DE TIERRA**

Amenaza moderada de probabilidad de ocurrencia de deslizamientos de tierra en áreas inestables y de ladera de los municipios de:

DEPARTAMENTO	MUNICIPIOS
PUTUMAYO	Mocoa, San Francisco, Santiago y Villagarzón
CAQUETA	Florencia

## MAR CARIBE

**ALERTA AMARILLA: PLEAMAR**

Hasta el próximo 01 de agosto del presente año, se espera una de las pleamares más significativas del mes asociada con la marea astronómica, se sugiere a habitantes costeros estar atentos a la evolución del fenómeno.

**ALERTA AMARILLA: OLEAJE Y VIENTO**

Para el día de hoy en el centro del mar Caribe nacional, particularmente aguas adentro, se mantendrá la amenaza para la travesía en embarcaciones de bajo calado por cuenta del viento que se aproximará a 20 - 25 nudos (37 - 46 km/h) con posibilidad de rachas mayores y el oleaje que mantendrá valores entre 3.0 - 4.0 metros, por tal motivo se recomienda a turistas, pescadores y usuarios consultar con las Capitanías de puerto antes de zarpar.

## OCÉANO PACÍFICO

**ALERTA NARANJA: TIEMPO LLUVIOSO**

En amplios sectores del océano Pacífico colombiano persistirán las condiciones lluviosas con posibilidad de tormentas eléctricas y ráfagas de viento, se sugiere a pescadores y usuarios de embarcaciones menores consultar con las Capitanías de puerto antes de zarpar en zonas de inminente tempestad.

**ALERTA ROJA. PARA TOMAR ACCIÓN** Advierte a los sistemas de prevención y atención de desastres sobre la amenaza que puede ocasionar un fenómeno con efectos adversos sobre la población, el cual requiere la atención inmediata por parte de la población y de los cuerpos de atención y socorro. Se emite una alerta sólo cuando la identificación de un evento extraordinario indique la probabilidad de amenaza inminente y cuando la gravedad del fenómeno implique la movilización de personas y equipos, interrumpiendo el normal desarrollo de sus actividades cotidianas.

**ALERTA NARANJA. PARA PREPARARSE** Indica la presencia de un fenómeno. No implica amenaza inmediata y como tanto es catalogado como un mensaje para informarse y prepararse. El aviso implica vigilancia continua ya que las condiciones son propicias para el desarrollo de un fenómeno, sin que se requiera permanecer alerta.

**ALERTA AMARILLA. PARA INFORMARSE** Es un mensaje oficial por el cual se difunde información. Por lo regular se refiere a eventos observados, reportados o registrados y puede contener algunos elementos de pronóstico a manera de orientación. Por sus características pretéritas y futuras difiere del aviso y de la alerta, y por lo general no está encaminado a alertar sino a informar.

**CONDICIONES NORMALES** Indica que no existe ninguna clase de alerta para la región o zona mencionada.

°C: grados Celsius; m: metros; mm: milímetros; msnm: metros sobre nivel del mar;

Km/h: kilómetros por hora

GOES: Geostationary Operational Environmental Satellites (Satélite Geoestacionario Operacional Ambiental).

GOES-13 es el designado GOES-Este, localizado en 75° W sobre el ecuador geográfico.

HLC: hora local colombiana

PNN: Parque Nacional Natural; SFF: Santuario de Fauna y Flora

Omar FRANCO TORRES, Director General  
Christian EUSCÁTEGUI COLLAZOS, Jefe Oficina del Servicio de Pronósticos y Alertas

\*\*\*\*\*

Profesionales de turno:

Freddy GARRIDO, Viviana CHIVATÁ, Sonia BERMUDEZ, Daniel USECHE, Mery FERNÁNDEZ, Juan BARRIOS y Fidel Alberto PARDO.

Internet: <http://www.ideam.gov.co>

Correos electrónicos: [servicio@ideam.gov.co](mailto:servicio@ideam.gov.co), [alertas@ideam.gov.co](mailto:alertas@ideam.gov.co)

Calle 25 d # 96b - 70, piso 3. Bogotá, D.C.

Teléfono: 3075625 ext. 1334-1336.

Síguenos en: **Twitter:** @IDEAM Colombia; **Facebook:** [www.facebook.com/ideam.instituto](http://www.facebook.com/ideam.instituto)

**YouTube:** Canal de Instituto IDEAM / [http://www.youtube.com/user/Instituto IDEAM](http://www.youtube.com/user/InstitutoIDEAM)