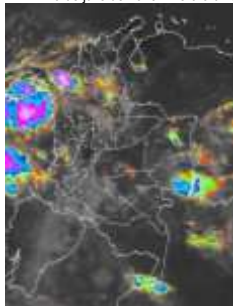


CONDICIONES HIDROMETEOROLÓGICAS

Durante las primeras horas del día, se ha presentado abundante nubosidad en el territorio colombiano, las lluvias más significativas se concentraron sobre sectores de Córdoba, sur de Bolívar, Golfo de Urabá y Vichada. Al transcurrir de la mañana ha disminuido la nubosidad y las precipitaciones. Sin embargo, se esperan lluvias en horas de la tarde y noche sobre las regiones Pacífica, norte de la Andina, sur y centro de la Caribe, amplios sectores del Orinoquía y menos fuertes sobre el norte de la Amazonia.

IMÁGEN SATELITAL

Imagen IDEAM * 29 de julio de 2015 * Hora 9:04 a. m. HLC.



PRONÓSTICO CONDICIONES METEOROLÓGICAS ESPECIALES

ÁREA DEL VOLCÁN CERRO MACHÍN			
En la mañana se esperan condiciones de nubosidad variada. En la tarde o noche son posibles algunos intervalos de lluvias ligeras.			
El SERVICIO GEOLOGICO COLOMBIANO lo reporta en nivel AMARILLO (III): CAMBIOS EN EL COMPORTAMIENTO DE LA ACTIVIDAD VOLCÁNICA . 4.80 -75.62			
ELEVACIÓN (pies)	DIRECCIÓN	VELOCIDAD	
		NUDOS	Km/h
10,000	SURESTE	5 - 10	9 - 18
18,000	SURESTE	20-25	37- 46
24,000	SURESTE	15 - 20	27 - 37
30,000	SURESTE	20-25	37 - 46
ÁREA DEL VOLCÁN NEVADO DEL HUILA			
Predominará el cielo mayormente nublado. En la tarde y parte de la noche son posibles lloviznas.			
El SERVICIO GEOLOGICO COLOMBIANO lo reporta en nivel AMARILLO (III): CAMBIOS EN EL COMPORTAMIENTO DE LA ACTIVIDAD VOLCÁNICA . 4.80 -76.05			
ELEVACIÓN (pies)	DIRECCIÓN	VELOCIDAD	
		NUDOS	Km/h
10,000	SURESTE	10 - 15	18 - 27
18,000	ESTE	25	46
24,000	SURESTE	20	37
30,000	SURESTE	5-10	9 - 18
ÁREA DEL VOLCÁN GALERAS			
Durante el día estará entre mayormente nublado. Es probable lluvias ligeras en la tarde o noche			
El SERVICIO GEOLOGICO COLOMBIANO lo reporta en nivel AMARILLO (III): CAMBIOS EN EL COMPORTAMIENTO DE LA ACTIVIDAD VOLCÁNICA . 1.55 -77.37			
ELEVACIÓN (pies)	DIRECCIÓN	VELOCIDAD	
		NUDOS	Km/h
10,000	SURESTE	10 - 15	18 - 27
18,000	ESTE	20 - 25	37 - 46
24,000	SURESTE	15	27
30,000	SURESTE	5	9
ÁREA DEL VOLCÁN NEVADO DEL RUIZ			
Prevalecerá el cielo parcialmente nublado y tiempo seco en la mañana. En la tarde y parte de la noche son estimadas lluvias ligeras.			
El SERVICIO GEOLOGICO COLOMBIANO lo reporta en nivel AMARILLO (III): CAMBIOS EN EL COMPORTAMIENTO DE LA ACTIVIDAD VOLCÁNICA . 4.89 -75.32			
ELEVACIÓN (pies)	DIRECCIÓN	VELOCIDAD	
		NUDOS	Km/h
10,000	SURESTE	10	18
18,000	ESTE	25	46
24,000	SURESTE	20	37
30,000	SURESTE	5 - 10	9 - 18
ÁREA DEL COMPLEJO VOLCÁNICO CHILES-CERRO NEGRO DE MAYASQUER			
Durante el día se presentará cielo mayormente nublado sin descartar algunas lloviznas en las horas de la tarde o noche			
El SERVICIO GEOLOGICO COLOMBIANO lo reporta en nivel AMARILLO (III): CAMBIOS EN EL COMPORTAMIENTO DE LA ACTIVIDAD VOLCÁNICA . 0.81 -77.93 // 0.76 -77.95			
ELEVACIÓN (pies)	DIRECCIÓN	VELOCIDAD	
		NUDOS	Km/h
10,000	SURESTE	5	9
18,000	SURESTE	25 - 35	46 - 64
24,000	ESTE	10-15	18 - 27
30,000	SUROESTE	15-20	27 - 46

LO MÁS DESTACADO

ALERTA ROJA. PARA TOMAR ACCIÓN **ALERTA NARANJA. PARA PREPARARSE** **ALERTA AMARILLA. PARA INFORMARSE**

LLUVIAS	Con respecto a días anteriores, se observa una disminución en las lluvias a nivel nacional. Las precipitaciones más importantes se presentaron sobre la región de la Orinoquía. Los mayores volúmenes se registraron en el municipio de Simití (Bolívar) con 58.2 mm.
ALERTA ROJA	<ul style="list-style-type: none"> Por niveles altos en el río Inírida y río Meta Por alta probabilidad de incendios de la cobertura vegetal en sectores de las regiones Caribe y Andina.
ALERTA NARANJA	<ul style="list-style-type: none"> Por niveles altos en el río Arauca y probabilidad de crecientes súbitas en la cuenca del río Chicamocha. Por probabilidad moderada de deslizamientos de tierra en sectores inestables o de alta pendiente localizados en las regiones Amazonia, Andina, Pacífica y Orinoquía. Por probabilidad moderada de incendios de la cobertura vegetal en sectores de las regiones Caribe y Andina. Por viento y oleaje en el centro y oriente del Caribe colombiano.

Consulte todos los días el pronóstico del tiempo y las alertas hidrometeorológicas vigentes del IDEAM, en un formato de calidad. Alrededor de las 7:30 a. m. está a disposición del público en www.ideam.gov.co. Se puede ver también en dispositivos móviles. [AQUÍ](#)

PRECIPITACIONES

A continuación se relacionan los municipios donde en las últimas 24 horas se registraron precipitaciones iguales o superiores a **30.0 mm.**

DEPARTAMENTO	MUNICIPIO
AMAZONAS	La Chorrera (48.0) y Leticia (31.6).
ANTIOQUIA	Angostura (55.0), San Roque (54.0), Gómez Plata (37.0) y Santo Domingo (35.0).
BOLÍVAR	Simití (58.2).
BOYACA	Macanal (38.8), Campohermoso (34.8) y Vista Hermosa (32.0).
CAQUETÁ	Valparaiso (53.0), Solano (34.5) y Florencia (31.0).
CASANARE	Orocúe (58.0).
CAUCA	Timbiquí (55.0).
CHOCÓ	Quibdó (31.9)
CUNDINAMARCA	Guayabetal (32.0).
META	La Macarena (55.0)
NORTE DE SANTANDER	Toledo (50.0)
PUTUMAYO	San Miguel (49.0) y San Francisco (36.3).
SANTANDER	Guadalupe (44.0)
VICHADA	Cumaribo (40.0).

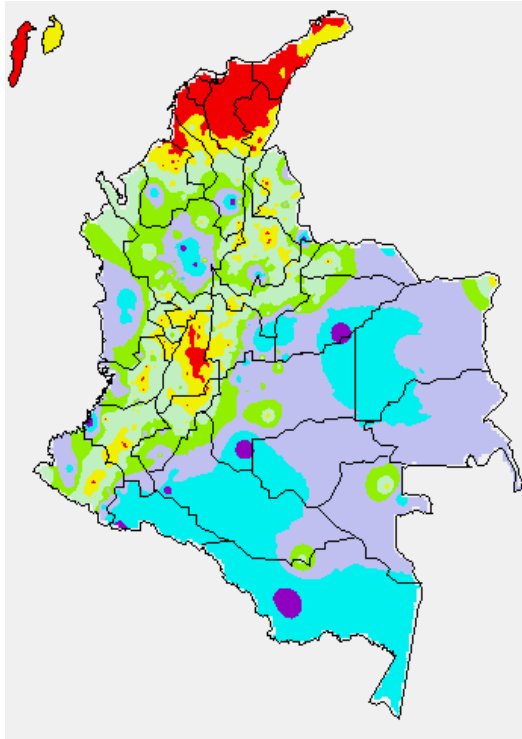
TEMPERATURAS MÁXIMAS

A continuación se relacionan los municipios donde en las últimas 24 horas se registraron temperaturas iguales o superiores a **35.0°C.**

DEPARTAMENTO	MUNICIPIO
ATLANTICO	Repelón (39.0)
BOLIVAR	María La Baja (37.2) y Magangué (36.2).
CESAR	Valledupar (39.6) y Codazzi (39.2).
CORDOBA	Sahagún (36.2).
CUNDINAMARCA	Puerto Salgar (40.0) y Jerusalén (39.2).
LA GUAJIRA	Riohacha (40.2) y Urumita (38.6)
MAGDALENA	Santa Marta (36.4).
NORTE SANTANDER	Cúcuta (35.0).
TOLIMA	Natagaima (41.0). Armero (39.2)

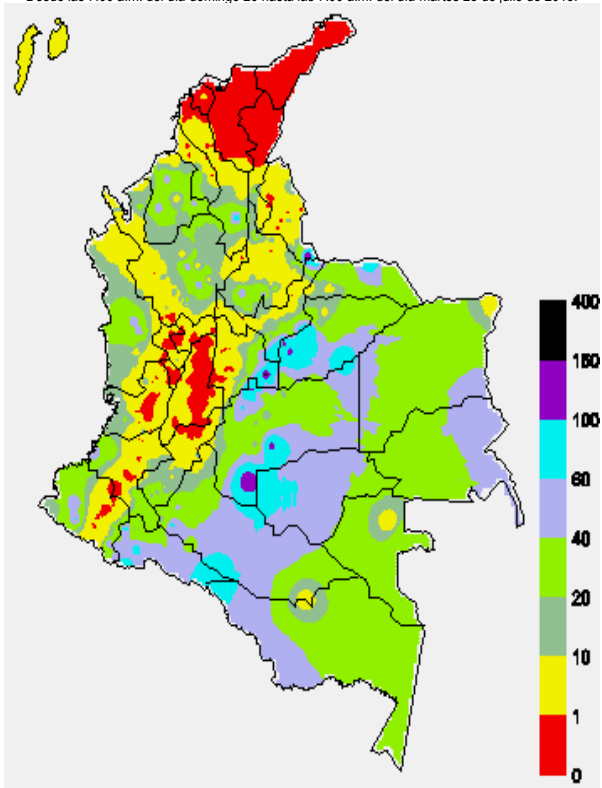
MAPA DE PRECIPITACIÓN DIARIA

Desde las 7:00 a.m. del día martes 28 de julio hasta las 7:00 a.m. del día miércoles 29 de julio de 2015



MAPA DE PRECIPITACIÓN ACUMULADA DE LOS ÚLTIMOS 3 DÍAS

Desde las 7:00 a.m. del día domingo 26 hasta las 7:00 a.m. del día martes 28 de julio de 2015.



ESTADO DE LOS EMBALSES

A continuación se relacionan los volúmenes útiles diarios (expresados en porcentaje) de acuerdo con información consultada en la siguiente dirección electrónica de XM: <http://ido.xm.com.co/ido/SitePages/hidrologia.aspx?q=reservas>

ZONA	EMBALSE	VOLUMEN ÚTIL DIARIO (%)
ANTIOQUIA	AMANI	29.18
	MIRAFLORES	49.34
	PEÑOL	61.55
	PLAYAS	112.27
	PORCE II	38.03
	PORCE III	51.62
	PUNCHINÁ	24.17
	RIOGRANDE2	66.25
	SAN LORENZO	62.67
CARIBE	TRONERAS	47.95
	URRÁ I	50.14
CENTRO	AGREGADO BOGOTÁ	57.03
	NEUSA	67.04
	SISGA	87.76
	TOMINÉ	50.97
	BETANIA	86.36
	MUÑA	94.54
	PRADO	38.31
	TOPOCORO	30.57
	CHUZA	94.03
	ESMERALDA	98.76
	GUAVIO	ALERTA AMARILLA 98.51
VALLE DEL CAUCA	ALTO ANCHICAYÁ	48.30
	CALIMA 1	49.87
	SALVAJINA	34.65

PRONÓSTICO METEOROLÓGICO (Miércoles 29 y jueves 30 de julio de 2015)

REGIÓN	PRONÓSTICO
SABANA DE BOGOTÁ	<p>MIÉRCOLES: en horas de la mañana se prevé cielo entre parcial ha mayormente cubierto con lloviznas sobre los cerros orientales. En horas de la tarde y noche predominará el tiempo seco en la mayor parte del área, salvo en el oriente y sur de la ciudad y de la sabana donde se prevén lloviznas ligeras de corta duración. La temperatura máxima alcanzará 19°C.</p> <p>JUEVES: a lo largo de la jornada se estiman precipitaciones ligeras a diferentes horas en el oriente y sur de la ciudad y de la sabana, en el resto del área predominarán las condiciones secas. Temperatura del aire prevista entre 10°C y 19°C.</p>
ANDINA	<p>MIÉRCOLES: en la mañana se prevé cielo entre parcial y mayormente cubierto con lluvias sobre el norte de Antioquia y Santander y lloviznas en sectores de Boyacá, oriente de Cundinamarca y sur de Huila. En la tarde y noche aumentara la nubosidad, se estiman precipitaciones entre ligeras y moderadas especialmente en zonas de Antioquia, Boyacá y los Santanderes. Precipitaciones menos fuertes se estiman en Cundinamarca, Valle del Cauca, Cauca, Risaralda, Caldas y Quindío.</p> <p>JUEVES: cielo entre parcialmente cubierto y cubierto con precipitaciones en la mañana y durante algunas horas de la tarde y noche, en zonas del oriente antioqueño, occidente de Santander, Risaralda, Caldas, Quindío y oriente de Cundinamarca y Boyacá, en el resto de la región tiempo seco.</p>
CARIBE	<p>MIÉRCOLES: durante la mañana se estima cielo entre parcial y mayormente cubierto con lluvias sobre sectores de Córdoba, Sucre, Bolívar y sur de Cesar. Hacia mediados de la tarde y durante la noche se estima aumento de la nubosidad con lluvias al occidente y sur de la región, en sectores del Urabá, Córdoba, Sucre, sur de Atlántico, Cesar y Magdalena con posibilidad de actividad eléctrica.</p> <p>JUEVES: durante la mañana se esperan condiciones secas con cielo entre despejado y parcialmente cubierto, salvo en algunos sectores del Urabá y sur de Bolívar y Córdoba donde se estiman precipitaciones. Después del mediodía y durante la noche se prevé aumento de la nubosidad con lluvias, especialmente en zonas de Córdoba, Sucre y sur de Bolívar, Magdalena y Cesar. No se descartan tormentas eléctricas.</p>
ARCHIPIÉLAGO DE SAN ANDRÉS, PROVIDENCIA Y SANTA CATALINA	<p>MIÉRCOLES: a lo largo de la jornada se prevé cielo seminublado con predominio de tiempo seco sin descartan lloviznas durante la mañana y noche.</p> <p>JUEVES: en San Andrés y Providencia, aunque se estiman condiciones secas no se descartan intervalos de lloviznas durante las primeras horas del día.</p>
MAR CARIBE	<p>MIÉRCOLES: cielo entre ligera y parcialmente cubierto con predominio de tiempo seco en gran parte del área, excepto sobre el occidente de la zona, especialmente, en el Golfo de Urabá y litoral de Córdoba, donde se esperan lluvias de variada intensidad, acompañadas en algunos casos de tormentas eléctricas.</p> <p>JUEVES: en gran parte del centro y oriente del Mar Caribe Colombiano se estima prevalezcan condiciones de tiempo seco, al occidente se advierte mayor nubosidad y lluvias particularmente en el área de San Andrés y Providencia, Golfo de Urabá y a las costas de Córdoba al atardecer o durante algunas horas de la noche.</p>

CONTINUACIÓN DEL PRONÓSTICO METEOROLÓGICO.

REGIÓN	PRONÓSTICO
PACÍFICA	MIÉRCOLES: durante la mañana se prevé cielo seminublado con lluvias en el noroccidente de Chocó y lluvias ligeras en el litoral de Valle del Cauca, Cauca y Nariño. En la tarde y noche, se estiman precipitaciones en amplios sectores de la región, las más fuertes en Chocó y litoral de Cauca y Nariño. JUEVES: en la región predominarán las condiciones nubosas durante la jornada, con lluvias acompañadas en algunos casos de tormentas eléctricas, particularmente en sectores de Chocó.
INSULAR PACÍFICO	MIÉRCOLES: en Malpelo y Gorgona se estima abundante nubosidad con lluvias de ligeras a moderadas a lo largo de la jornada, inclusive no se descarta actividad eléctrica. JUEVES: en Gorgona y Malpelo se advierten condiciones lluviosas durante la jornada con posibilidad de tormentas eléctricas.
OCEANO PACÍFICO	MIÉRCOLES: se estima cielo cubierto en gran parte de la zona marítima acompañado por lluvias de variada intensidad, tanto en cercanías al litoral como en alta mar. Probabilidad de descargas eléctricas. JUEVES: en la mayor parte del área oceánica son previstas nubes densas con lluvias de ligeras a moderadas. No se descarta actividad eléctrica.
ORINOQUIA	MIÉRCOLES: durante la mañana se prevén lluvias en el oriente de Vichada y lloviznas sobre el piedemonte de Arauca y Casanare. En la tarde y noche, se espera cielo mayormente cubierto con lluvias en gran parte de la región, las más intensas sobre Vichada, Arauca y occidente de Meta y Casanare. JUEVES: en la mañana se estima cielo entre parcial y mayormente cubierto con predominio de tiempo seco, salvo en áreas del Meta y Vichada donde se advierten precipitaciones. Después del mediodía y hasta entrada la noche son previstas lluvias moderadas en particularmente en sectores de Meta, oriente de Vichada y occidente de Arauca y Casanare. Posibilidad de descargas eléctricas.
AMAZÓNICA	MIÉRCOLES: en la mañana se estima cielo entre parcial y mayormente cubierto con lluvias sobre Guainía, Guaviare y occidente de Caquetá y Putumayo. Después del mediodía y durante algunas horas de la noche se estiman precipitaciones en sectores de Guainía, Guaviare, Caquetá y Putumayo. Lluvias menos intensas en el resto de la región. No se descartan tormentas eléctricas. JUEVES: cielo entre parcialmente cubierto y cubierto con precipitaciones en zonas de Putumayo, Caquetá, Amazonas y Guainía. Para la tarde y noche se mantendrá las condiciones cubiertas en la mayor parte de la región con lluvias moderadas en áreas de Guaviare y Caquetá y precipitaciones menos intensas en Amazonas, Guainía, Putumayo y Vaupés. No se descarta la posibilidad de actividad eléctrica.

ALERTAS VIGENTES Y PRODUCTOS ADICIONALES

Para mayor información sobre el pronóstico del estado del tiempo, informes técnicos diarios, comunicados especiales, mapas diarios de temperaturas máximas y mínimas e información diaria de precipitación se sugiere consultar los siguientes enlaces:

- [MAPA DIARIO DE TEMPERATURA MÁXIMA.](#)
- [MAPA DIARIO DE TEMPERATURA MÍNIMA.](#)
- [INFORMACIÓN DIARIA DE PRECIPITACIÓN Y TEMPERATURA DE LOS PRINCIPALES AEROPUERTOS DEL PAÍS.](#)
- [MOSAICO MAPAS DE PRECIPITACIÓN DIARIA EN MILÍMETROS.](#)

REGIÓN CARIBE

ALERTA ROJA: INCENDIOS DE LA COBERTURA VEGETAL

Amenaza alta de ocurrencia de incendios de la cobertura vegetal en zonas de bosques, cultivos y pastos, localizados en los siguientes municipios y sectores aledaños:

DEPARTAMENTO	MUNICIPIOS
CESAR	Astrea, Astrea, Bosconia, Chiriguáná, González, La Paz, Pueblo Bello, San Diego, Valledupar.
LA GUAJIRA	Albania, Barrancas, Dibulla, El Molino, Hato Nuevo, La Jagua Del Pilar, Maicao, Manauare, Riohacha, San Juan Del Cesar, Uribia, Urumita, Villanueva.
MAGDALENA	Ariguani (El Difícil), Fundación, Nueva Granada, Pijirío Del Carmen, Plato, Sabanas De San Ángel, San Sebastián De Buenavista, Santa Ana.

ALERTA NARANJA: INCENDIOS DE LA COBERTURA VEGETAL.

Amenaza moderada de ocurrencia de incendios de la cobertura vegetal en zonas de bosques, cultivos y pastos, localizados en los siguientes municipios y sectores aledaños:

DEPARTAMENTO	MUNICIPIOS
ATLANTICO	Candelaria, Campo De La Cruz, Manatí, Suán.
BOLIVAR	Arjona, El Carmen De Bolívar, Arroyohondo, Calamar, Cicuco, Córdoba, El Guamo, Magangué, Mahates, María La Baja, Mompóx, San Estanislao, San Fernando, San Jacinto, San Juan Nepomuceno, Santa Rosa, Talaigua Nuevo, Turbaco, Turbaná, Villanueva.
CESAR	Agustín Codazzi, Becerril, Chimichagua, Curumani, El Copey, El Paso, La Jagua De Ibirico, Manauare Balcón Del Cesar, Pailitas, Rio De Oro.
MAGDALENA	Aracataca, Cerro De San Antonio, Chivolo, El Banco, El Piñón, Guamal, Pedraza, San Zenón, Tenerife, Zapayán.
SUCRE	Chalán, Colosó, Corozal, Los Palmitos, Morroa, Ovejas, San Juan De Betulia (Betulia), San Onofre, Sucre, Toluviéjo, Tolú.

Especial atención ameritan los Parques Nacionales Naturales de Macuira y Sierra Nevada de Santa Marta.

ALERTA NARANJA: DESLIZAMIENTOS DE TIERRA

Amenaza moderada de probabilidad de ocurrencia de deslizamientos de tierra en áreas inestables y de ladera de los municipios de:

DEPARTAMENTO	MUNICIPIOS
BOLÍVAR	Santa Rosa de Simití.

ALERTA AMARILLA: SE PRONOSTICAN ASCENSOS SIGNIFICATIVOS EN LOS NIVELES DE LOS RÍOS MULATOS, LEÓN, CHIGORODÓ Y TURBO, EN EL URABÁ ANTIOQUEÑO

Se mantiene esta alerta dado que se pronostica ascenso significativo en el nivel del río Mulatos (que desemboca en el Golfo de Urabá), a la altura de la estación Pueblo Bello en el municipio de Turbo (Antioquia); como producto de las fuertes precipitaciones con tormentas eléctricas que se han presentado en la región, las cuales se esperan continúen durante las próximas horas. Se recomienda a la ciudadanía en general estar atentos al comportamiento del nivel del río Mulatos. Igualmente, por ésta condición de incremento en las lluvias en el Urabá antioqueño, se esperan ascensos importantes en varias corrientes que desembocan en el mar Caribe, donde se destacan los ríos León, Chigorodó, Carepa, Apartadó, Vijagalo, Zungo, Grande, Guadualito, Currulao y Turbo, por lo cual se previene a los residentes en zonas bajas y aledañas a estas corrientes, especialmente en los ríos Turbo y Chigorodó, estar atentos ante la eventualidad de crecientes súbitas importantes.

REGIÓN ANDINA

ALERTA ROJA: DESLIZAMIENTOS DE TIERRA.

Amenaza alta de ocurrencia de deslizamientos en los siguientes municipios y sectores aledaños:

DEPARTAMENTO	MUNICIPIOS
NORTE DE SANTANDER	Toledo

ALERTA ROJA: INCENDIOS DE LA COBERTURA VEGETAL

Amenaza alta de ocurrencia de incendios de la cobertura vegetal en zonas de bosques, cultivos y pastos, localizados en los siguientes municipios y sectores aledaños:

DEPARTAMENTO	MUNICIPIOS
HUILA	Baraya, Neiva, Palermo, Rivera, Villavieja.
NARIÑO	Albán (San José), Belén, Buesaco, Chachagüí, Colón (Génova), Cumbitara, El Peñol, El Tablón, El Tambo, La Cruz, La Florida, La Unión, Leiva Los Andes (Sotomayor), Policarpa, Samaniego, San Bernardo, San Lorenzo, San Pablo, San Pedro De Cartago (Cartago), Taminango.
TOLIMA	Alpujarra, Alvarado, Ambalema, Armero (Guayabal), Coello, Coyaima, Cunday, Espinal, Falan, Icononzo, Mariquita, Prado, Rovira, Venadillo.

Especial atención amerita el Parque Nacional Natural Los Farallones de Cali.

ALERTA NARANJA: INCENDIOS DE LA COBERTURA VEGETAL.

Amenaza moderada de ocurrencia de incendios de la cobertura vegetal en zonas de bosques, cultivos y pastos, localizados en los siguientes municipios y sectores aledaños:

DEPARTAMENTO	MUNICIPIOS
CAUCA	Bolívar, Florencia, Mercaderes, Puerto Tejada, Villa Rica.
CUNDINAMARCA	Agua De Dios, Anapoima, Apulo, Beltrán, Girardot, Guachetá, Guataquí, Jerusalén, Nariño, Pandí, Puerto Salgar, Pulí, Ricaurte, San Bernardo, Tocaima.
NARIÑO	Arboleda (Berruecos), El Rosario, La Llanada, Linares, Nariño, Sandoná, Santa Cruz (Guachavés), Túquerres.
HUILA	Aipe, Campoalegre, Tello.
NORTE DE SANTANDER	Ábrego, Convención, El Carmen, La Playa, Ocaña, San Calixto, Teorama.
TOLIMA	Ataco, Chaparral, Flandes, Ibagué, Piedras, Rioblanco, Suárez.
VALLE DEL CAUCA	Buga, Cali, Candelaria, Ginebra, Jamundí, Palmira, Pradera.

ALERTA NARANJA: DESLIZAMIENTOS DE TIERRA

Amenaza moderada de probabilidad de ocurrencia de deslizamientos de tierra en áreas inestables y de ladera de los municipios de:

DEPARTAMENTO	MUNICIPIOS
ANTIOQUIA	San Jerónimo
CUNDINAMARCA	Gachalá, Guayabetal, Medina, Paratebueno, Quetame, Ubalá
BOYACÁ	Aquitania, Campohermoso, Chivor, Cubará, Páez, Macanal, San Luis de Gaceno, Santa María.
NORTE DE SANTANDER	Chitagá.

ALERTA NARANJA: PROBABILIDAD DE CRECIENTES SÚBITAS EN APORTANTES DE LA CUENCA DEL RIO CHICAMOCHA

Las lluvias que han venido ocurriendo durante los últimos días sobre la cuenca del río Chicamocha, especialmente en la cuenca alta han generado un incremento en el nivel del Chicamocha destacándose los valores a la altura de Capitanejo. El IDEAM emite esta alerta para que pobladores ribereños y autoridades locales y regionales del Gestión del Riesgo tomen las medidas pertinentes ante los incrementos súbitos que puedan ocurrir en aportantes de alta pendiente de la cuenca dado que actualmente transita una onda tropical del Este por el territorio colombiano la cual podría estar dejando lluvias sobre la cuenca y por tantos generar crecientes súbitas.

ALERTA AMARILLA: CRECIENTES SÚBITAS EN LOS RÍOS SOMONDOCO Y GAROGA, AFLUENTES AL EMBALSE DE LA ESMERALDA (CHIVOR).

Se mantiene esta alerta debido a que durante las últimas 12 horas se presentaron nuevos incrementos súbitos significativos en los ríos Garogoa y Somondoco, los cuales son amortiguados por el embalse La Esmeralda (Chivor), producto de las precipitaciones que han sido persistentes durante los últimos días sobre sectores de estas cuencas.

ALERTA AMARILLA: PROBABILIDAD DE CRECIENTES SÚBITAS EN LOS RÍOS DE ALTA MONTAÑA DEL DEPARTAMENTO DE ANTIOQUIA.

Se mantiene esta alerta debido a las lluvias de variada intensidad que se presentaron en el suroccidente del departamento de Antioquia, por esta razón, se recomienda a la población en general estar atentos frente a la eventualidad de crecientes súbitas de carácter moderado a fuerte en quebradas y principales afluentes al río Cauca, en especial la quebrada La Liboriana y el río San Juan, en el sector comprendido entre los municipios de Andes y Puerto Valdivia, en el departamento de Antioquia.

ALERTA AMARILLA: INCREMENTO EN EL NIVEL DEL EMBALSE DE GUAVIO.

De acuerdo con el comunicado de EMGESA de hoy 29 a las 6:00 a.m., se mantiene esta alerta por incremento en los niveles en el Embalse cuya cota se encuentra en 1629.97 m.s.n.m. que equivale a un 98,2% del volumen útil. El operador del embalse recomienda a la población en general ubicada en las riberas de los ríos Guavio y Uplía (Gachalá-Cundinamarca), no hacer uso de las zonas ribereñas de los cauces, ni permitir a la población o semovientes transiten por estas áreas ribereñas. Igualmente, se resalta que continúan realizando descargas controladas por compuertas.

ALERTA AMARILLA: CRECIENTES SÚBITA EN EL RÍO NECHÍ Y SUS PRINCIPALES AFLUENTES.

Se mantiene este nivel de alerta dado que durante las últimas 12 horas se han presentado lluvias intensas sobre sectores de la cuenca las cuales se espera generen incrementos súbitos significativos tanto para el cauce principal del río Nechí como para sus aportantes. El nivel de la cuenca baja, monitoreado en la estación La Esperanza localizada en la parte baja de la cuenca en la población de Nechí (Antioquia), aún se encuentra en descenso, sin embargo se espera que durante el día de hoy presente un incremento de acuerdo con el tránsito de la onda de estas crecidas. El IDEAM mantiene la recomendación para que autoridades locales y a la población en general se mantengan muy atentos al comportamiento de los niveles de estos ríos de alta pendiente del norte de Antioquia, particularmente la cuenca alta de los ríos San José, Tenche y El Bagre (afluentes del río Nechí) y tomen las medidas preventivas necesarias para minimizar los impactos que dichos incrementos puedan ocasionar. Similar condición de incremento se puede presentar para el río Taraza.

REGIÓN PACÍFICA

ALERTA AMARILLA: PROBABILIDAD DE CRECIENTES SÚBITAS EN EL RÍO PATÍA Y TELEMBÍ.

Se mantiene esta alerta para los ríos Patía y Telembí, debido a las lluvias de carácter fuerte que se presentaron en la región, las cuales podrían generar incrementos súbitos significativos en los niveles. El IDEAM recomienda a pobladores ribereños de toda la cuenca del río Patía y Telembí, y autoridades locales de Gestión del Riesgo estar atentos al comportamiento de los niveles de estos ríos y sus principales afluentes.

ALERTA AMARILLA: ASCENSO EN LOS NIVELES DE LOS RÍOS DEL LITORAL DEL CAUCA Y VALLE.

Se mantiene esta alerta dadas las precipitaciones de variada intensidad que se registraron en zonas del litoral de los departamentos del Cauca y Valle del Cauca, las cuales se pronostica persistan durante las próximas horas, por lo que se prevé ascenso significativo en los niveles de los ríos Naya y Micay, entre otros. Por tal razón, se recomienda a la población ribereña estar atentos al comportamiento de los niveles de estos ríos.

ALERTA AMARILLA: SE PREVE UNA CRECIENTE SÚBITA EN EL RÍO SAN JUAN.

Se mantiene esta alerta debido a que se prevé una creciente súbita en el nivel del río San Juan, monitoreado a la altura del municipio de Tadó (Chocó), como producto de las lluvias de carácter moderado a fuerte e inclusive con tormentas eléctricas que se presentaron sobre la cuenca aportante, las cuales se pronostica se reactiven durante las próximas horas. El IDEAM recomienda a los pobladores ribereños de sectores bajos estar atentos al comportamiento del nivel del río.

ALERTA NARANJA: DESLIZAMIENTOS DE TIERRA

Amenaza moderada de probabilidad de ocurrencia de deslizamientos de tierra en áreas inestables y de ladera de los municipios de:

DEPARTAMENTO	MUNICIPIOS
CAUCA	Piamonte, El Tambo y López

CHOCO

Atrato (Yuto), Bagadó, Bahía Solano (Mutis), Bojayá (Bellavista), Cértegui, Condoto, Lloró, Medio San Juan (Andagoya), Río Iró (Santa Rita)

REGIÓN ORINOQUIA

ALERTA AMARILLA: INCREMENTO EN EL NIVEL DEL RIO CRAVO SUR

Se emite este nivel de alerta dado que durante los últimos días han persistido las precipitaciones sobre la cuenca del río Cravo Sur las cuales han ocasionado un incremento importante en el nivel el cual es monitoreado en el municipio de Yopal en la estación Puente Yopal. El IDEAM hace un llamado para que autoridades locales de Gestión del Riesgo y pobladores ribereños se mantengan muy atentos al comportamiento del nivel del río dado que las ondas tropicales del este que suelen entrar al territorio colombiano por esta época del año suelen dejar lluvias sobre sectores de la cuenca.

ALERTA NARANJA: DESLIZAMIENTOS DE TIERRA

Amenaza moderada de probabilidad de ocurrencia de deslizamientos de tierra en áreas inestables y de ladera de los municipios de:

DEPARTAMENTO	MUNICIPIOS
CASANARE	Chámeza, Recetor, Támara, Tauramena y Yopal.
META	Acacias, Cubarral, Cumaral, El Calvario, El Castillo, El Dorado, Guamal, La Macarena, Lejanías, Restrepo, San Juanito, Villavicencio.

ALERTA ROJA: NIVELES ALTOS EN EL RÍO INÍRIDA

Persisten los niveles altos en el río Inírida a la altura del municipio de Puerto Inírida, con valores que superan la cota crítica de desbordamiento en esta parte de la cuenca. El IDEAM recomienda a pobladores ribereños en el sector de Puerto Inírida estar atentos al comportamiento del nivel del río.

ALERTA ROJA: NIVELES ALTOS EN EL RÍO META

Se eleva el nivel de alerta a roja, dado que los valores del nivel del río Meta a la altura del municipio de Puerto López se encuentran en ascenso durante las últimas horas. El IDEAM recomienda a pobladores ribereños de toda la cuenca del río Meta y autoridades locales de Gestión del Riesgo se mantengan muy atentos al comportamiento de los niveles del río Meta y sus principales afluentes ubicados en el piedemonte llanero como el Humea, Guacavía, Guayuriba y Guatiquía, debido a que se pronostica persistan las lluvias sobre la cuenca aportante como consecuencia del paso de una onda tropical del este.

ALERTA NARANJA: NIVELES ALTOS EN EL RÍO ARAUCA

Se mantiene este nivel de alerta. Durante las últimas 12 horas se presentaron lluvias sobre sectores de la cuenca alta las cuales transitan hacia aguas abajo por lo tanto se prevé que el nivel del cauce principal del Arauca, monitoreado en el municipio de Arauquita, presente nuevamente un incremento durante las horas de la madrugada de hoy. El IDEAM mantiene la recomendación para que pobladores ribereños y autoridades locales de Gestión del Riesgo se mantengan muy atentos al comportamiento de los niveles dado que las ondas tropicales que suelen entrar por el Noreste del territorio colombiano por esta época suelen dejar lluvias que ocasionan incrementos súbitos en aportantes de la parte alta como el río Chitagá y ascensos en el cauce principal del Arauca

REGIÓN AMAZÓNICA

ALERTA NARANJA: DESLIZAMIENTOS DE TIERRA

Amenaza moderada de probabilidad de ocurrencia de deslizamientos de tierra en áreas inestables y de ladera de los municipios de:

DEPARTAMENTO	MUNICIPIOS
PUTUMAYO	Mocoa, San Francisco y Villagarzón
CAQUETA	Florencia

MAR CARIBE

ALERTA AMARILLA: PLEAMAR

Hasta el próximo 01 de agosto del presente año, se espera una de las pleamares más significativas del mes asociada con la marea astronómica, se sugiere a habitantes costeros estar atentos a la evolución del fenómeno.

ALERTA NARANJA: OLEAJE Y VIENTO

Para el día de hoy en el centro del mar Caribe nacional, particularmente aguas adentro, se mantendrá la amenaza para la travesía en embarcaciones de poco calado por cuenta del viento que se aproximará a 20 – 30 nudos (37 – 56 km/h) con posibilidad de rachas mayores y el oleaje que mantendrá valores entre 3.0 – 5.0 metros, por tal motivo se recomienda a turistas, pescadores y usuarios consultar con las Capitanías de puerto antes de zarpar.

OCÉANO PACÍFICO

ALERTA AMARILLA: TIEMPO LLUVIOSO

En amplios sectores del océano Pacífico colombiano persistirán las condiciones lluviosas con posibilidad en algunos casos de tormentas eléctricas y ráfagas de viento, se sugiere a pescadores y usuarios de embarcaciones menores consultar con las Capitanías de puerto antes de zarpar en zonas de inminente tempestad.

ALERTA ROJA. PARA TOMAR ACCIÓN Advierte a los sistemas de prevención y atención de desastres sobre la amenaza que puede ocasionar un fenómeno con efectos adversos sobre la población, el cual requiere la atención inmediata por parte de la población y de los cuerpos de atención y socorro. Se emite una alerta sólo cuando la identificación de un evento extraordinario indique la probabilidad de amenaza inminente y cuando la gravedad del fenómeno implique la movilización de personas y equipos, interrumpiendo el normal desarrollo de sus actividades cotidianas.

ALERTA NARANJA. PARA PREPARARSE Indica la presencia de un fenómeno. No implica amenaza inmediata y como tanto es catalogado como un mensaje para informarse y prepararse. El aviso implica vigilancia continua ya que las condiciones son propicias para el desarrollo de un fenómeno, sin que se requiera permanecer alerta.

ALERTA AMARILLA. PARA INFORMARSE Es un mensaje oficial por el cual se difunde información. Por lo regular se refiere a eventos observados, reportados o registrados y puede contener algunos elementos de pronóstico a manera de orientación. Por sus características pretéritas y futuras difiere del aviso y de la alerta, y por lo general no está encaminado a alertar sino a informar.

CONDICIONES NORMALES Indica que no existe ninguna clase de alerta para la región o zona mencionada.

°C: grados Celsius; m: metros; mm: milímetros; msnm: metros sobre nivel del mar;
Km/h: kilómetros por hora

GOES: Geostationary Operational Environmental Satellites (Satélite Geoestacionario Operacional Ambiental).

GOES-13 es el designado GOES-Este, localizado en 75° W sobre el ecuador geográfico.

HLC: hora local colombiana

PNN: Parque Nacional Natural; SFF: Santuario de Fauna y Flora

Omar FRANCO TORRES, Director General
Christian EUSCÁTEGUI COLLAZOS, Jefe Oficina del Servicio de Pronósticos y Alertas

Profesionales de turno:

Claudia CONTRERAS, Viviana CHIVATÁ, Sonia BERMÚDEZ, Claudia TORRES, Daniel USECHE y Alberto PARDO.

Internet: <http://www.ideam.gov.co>

Correos electrónicos: servicio@ideam.gov.co, alertas@ideam.gov.co

Calle 25 d # 96b - 70, piso 3. Bogotá, D.C.

Teléfono: 3075625 ext. 1334-1336.

Síganos en: Twitter: @IDEAM Colombia; Facebook: www.facebook.com/ideam.instituto

YouTube: Canal de Instituto IDEAM / <http://www.youtube.com/user/InstitutoIDEAM>